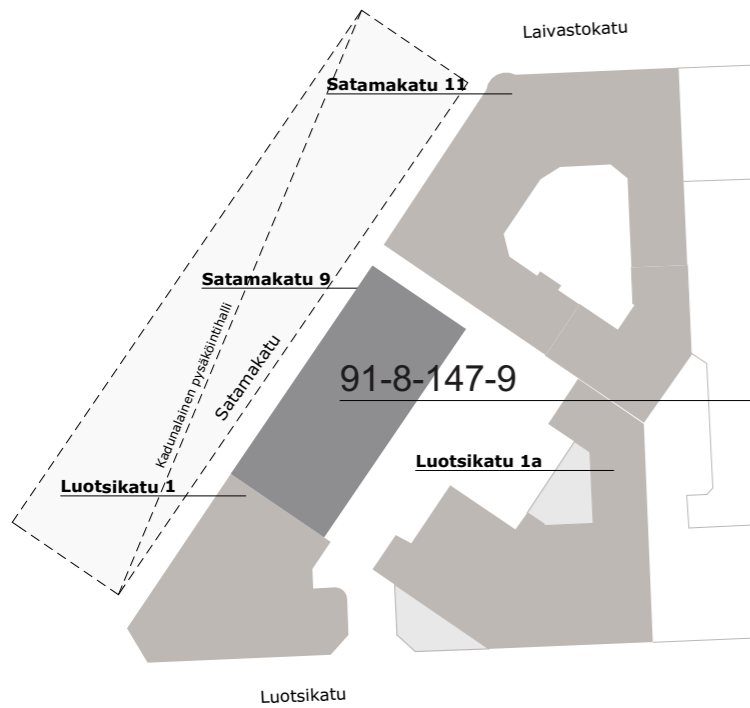


HELSINKI  
KESKUSTA



archeus



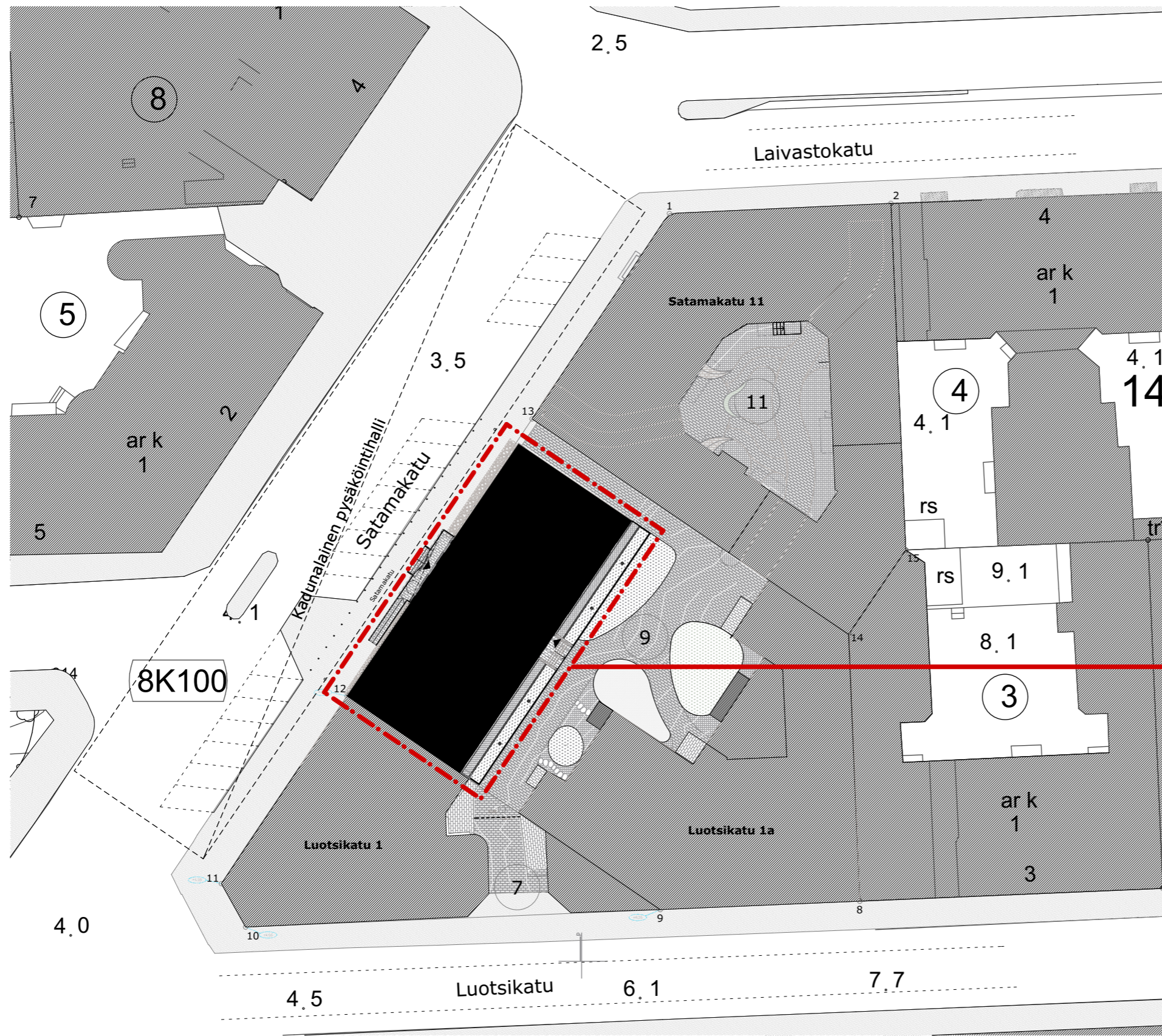
# Satamakatu 9

## 09 Alustavat suunnitelmat

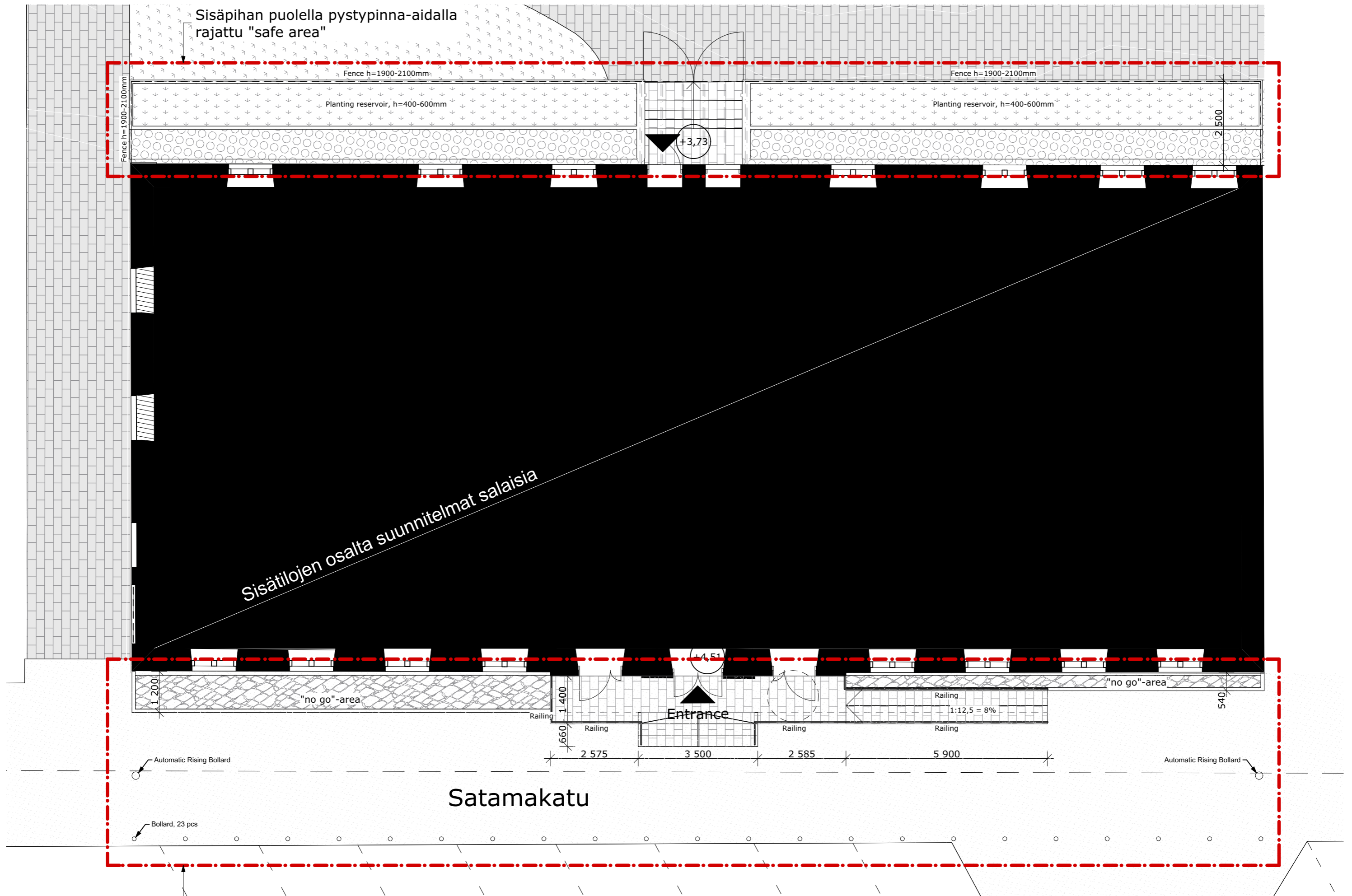
14.08 | Katajanokka, Satamakatu 9  
| Satamakatu 9

| 09 Alustavat suunnitelmat 27.5.2015

Archeus Oy | Hintantie 18 | 90500 Oulu | Tel. +358 8 818 4444 | www.archeus.fi | arkki@archeus.fi

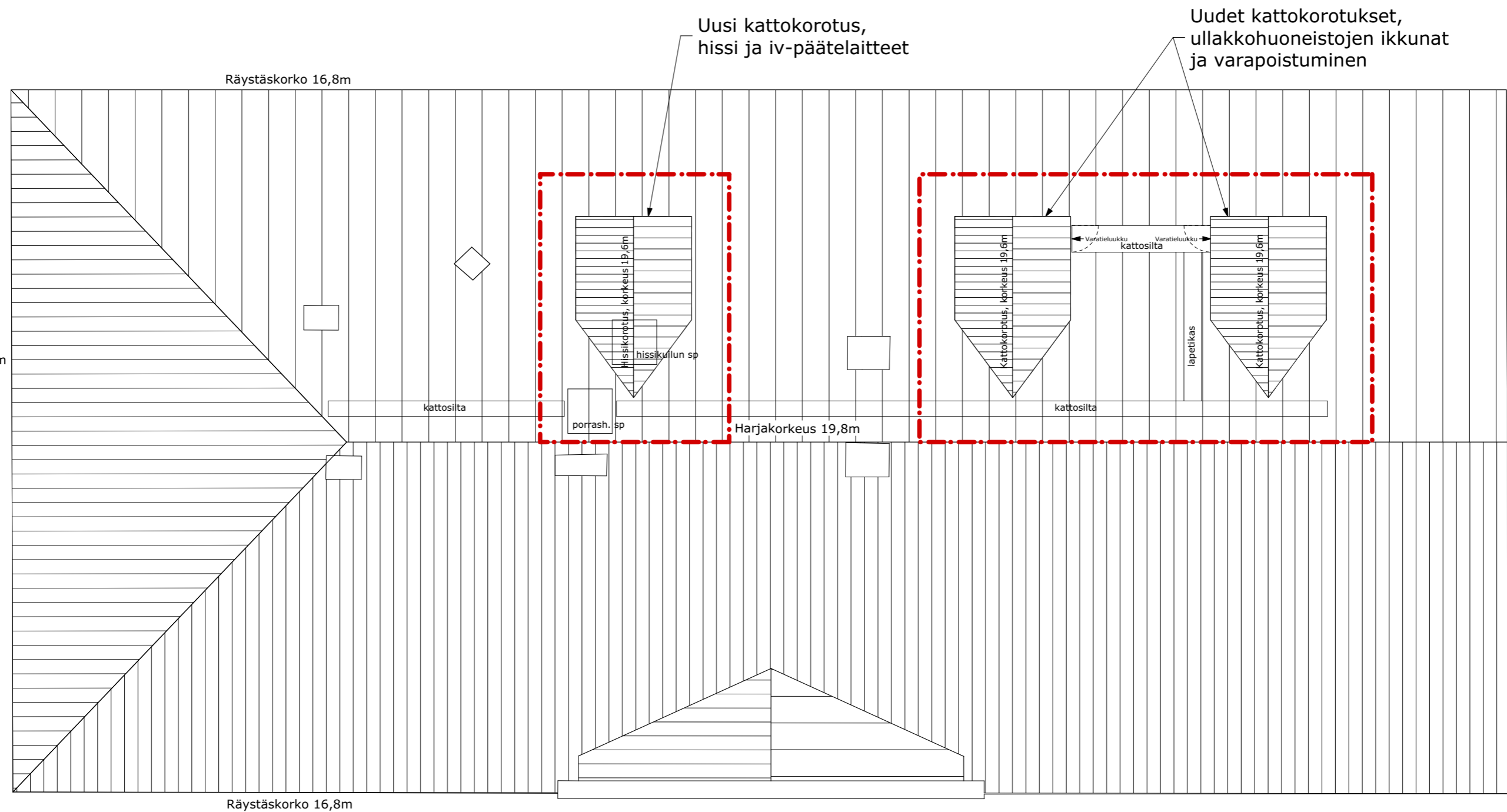


Satamakatu 9  
91-8-147-9  
MUUTOSALUE



Satamakadun puolen pääsisäänkäynti- ja turvallisuusmuutokset

14.08 | Katajanokka, Satamakatu 9  
Satamakatu 9 | 1. kerros pohjapiirros  
1:100 | 09 Alustavat suunnitelmat 27.5.2015





Pääsisäänkäyntimuutokset Satamakadun puolella

**Lähtökohtina lähetystöikäytön vaatimat toiminnallisuus- ja turvallisuustekijät**

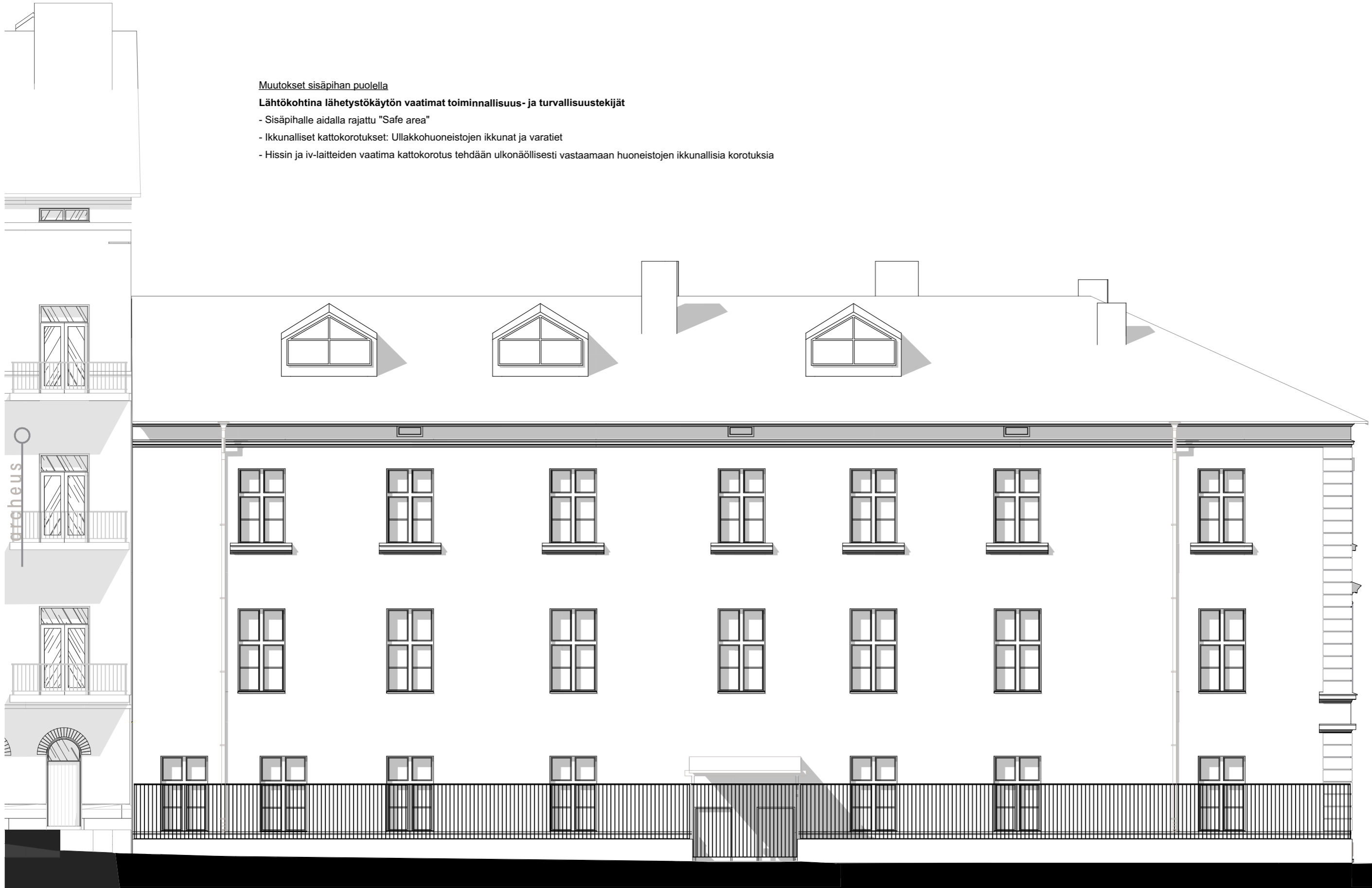
- Esteetön sisäänkäynti: uusi sisäänkäyntitasanne, portaat ja luiska
- Kaksi uutta ovea vanhojen ikkunoiden paikalle symmetrisesti pääoven molemmin puolin
- Sisäänkäyntitasanteen yläpuolelle uusi lasikatos ja lipputangot
- Uusien ovien ja ikkunoiden rakenne ja ulkonäkö suunnitellaan vanhaa kunnioittaen huomioiden turvallisuusvaatimukset
- Rakennuksen seinustalle tehdään ns. "no go-area" matalla kivilohkareikolla
- Jalkakäytän ja ajoradan välille kiinteät pollarit, jalkakäytävälle kaksi automaattipollaria



Muutokset sisäpihan puolella

**Lähtökohtina lähetystöikäytön vaatimat toiminnallisuus- ja turvallisuustekijät**

- Sisäpihalle aidalla rajattu "Safe area"
- Ikkunalliset kattokorotukset: Ullakkohuoneistojen ikkunat ja varatiet
- Hissin ja iv-laitteiden vaatima kattokorotus tehdään ulkonäöllisesti vastaamaan huoneistojen ikkunallisia korotuksia





Ikkuna umpeen, käsittely kuten olemassa oleva viereinen ikkunasyvennys

Olemassa oleva syvennys

Olemassa oleva porttisyvennys ja portti

1

Koilliseen Satamakatu 11 suuntaan

1:100