



SAARIHUHDANTIE 1 31-202-13 ALUSTAVAT SUUNNITELMAT
LIITE POIKKEAMISPÄÄTÖKSEN HAKEMUKSEEN 5.9.2014 ARKKITEHTI SEPPO MÄNTYLÄ

MERI

24

LAITURI

7,86

25

0,26

26

1,0

1,30

26,23

1,41

49124

61

nurmi

+1,55

AP/s

61,17

26,23

svk

painanne

+3,00
(+2,58)

62

Éi30 mol. puol.
21400

22

5400

||

L/O / PK / TO
nurmi

13

16200

sr-2

||
200

vesimittari
(1.krs)

31202

svk

painanne

KELLARI +1,05
1. KRS +4,05
2. KRS +7,45

+4,00

tonijohdot

betonikiveys

2 autopaikkaa

+3,8

+2,84
(+2,39)

25

65

3,0

+3,35
(3,05)

15,93

1050

svk

nurmi

19,47

64

3920

+3,65

63

PL JÄ

HELSINKI, 31. KAUPUNGINOSA, KASKISAARI KORTTELI 31202, TONTTI 13

ASEMAKAAVANUMERO 10804, SAANUT LAINVOIMAN 28.7.2000

AP/s PIENTALOJEN KORTTELIALUE, JOLLA YMPÄRISTÖ SÄILYTETÄÄN
III ROOMALAINEN NUMERO OSOITTA RAKENNUSTEN, RAKENNUKSEN
TAI SEN OSAN SUURIMMAN SALLITUN KERROSLUVUN

200 RAKENNUSOIKEUS KERROSALANELIÖMETRIÄ

sr-2 Suojeltava rakennus. Rakennus on kaupunkisuvallisesti ja kulttuurihistoriallisesti arvokas. Rakennusta ei saa purkaa, eikä siinä saa suorittaa sellaisia lisärakentamis-, korjaus- tai muutostöitä, jotka tarvelevät julkisivujen tai vesikaton arvoa tai tyyliä. Mikäli rakennuksessa on aikaisemmin suoritettu tällaisia toimenpiteitä, rakennus on pyrittävä korjaamaan rakennuksen tyyliin hyvin soveltuvalla tavalla.

PIIRUSTUSMERKINNÄT:

TO TOMUTUS
PK PYYKINKUIVAUS
L/O LEIKKI/OLESKELU
JÄ JÄTEASTIA
PL POSTILAATIKKO
ap autopaikka
svk sadevesikaivo

 poistettava puu

 säilytettävä puu

RAKENNUSOIKEUSLASKELMA

TONTIN PINTA-ALA = 1009 m²
SALLITTU RAKENNUSOIKEUS 200 kem

NYT RAKENNETTAVA:

KOKONAISALA 214.5 m²
KERROSALA (seinäpaksuus 250 mm) 200 m²

JÄLJELLE JÄÄVÄ RAKENNUSOIKEUS: 0 m²

ESITETYT MITAT OVAT RAKENNUKSEN PÄÄMITTOJA.

RAKENNUS KUULUU PALOLUOKKAAN P3.

RAKENNUS VARUSTETAAN KONEELLISELLA ILMAVAIHDOLLA VIRANOMAISTEN OHJEIDEN MUKAISESTI.

RAKENNUSPAIKALLE RAKENNETAAN YKSI ASUNTO JA KAKSI AUTOPAIKKAA.

RAKENNUSALUEEN PINTAVEDET JOHDETAAN SADEVESIVIEMÄRIIN, ETUPIHALTA JA MUUALTA PIHALTA ALARINTEESSÄ MERENPUOLELLA OLEVAAN PIHAAN IMEYTTÄEN.

RAKENNUKSEN VESI- JA JÄTEHUOLTO JÄRJESTETÄÄN HELSINGIN KAUPUNGIN OHJEIDEN JA MÄÄRÄYSTEN MUKAISESTI

RAKENNUS ON VARUSTETTU SÄHKÖISELLÄ AUTOMAATTIPALOILMOITINJÄRJESTELMÄLLÄ

RAKENNUKSEN SAVUHORMI ON TYYPPIHYVÄKSYTTY RakMk E3 MUKAAN. HORMIN ON TÄYTETTÄVÄ VALITUN

TULISIJAN PALOTURVALLISUUSLUOKKAVAATIMUKSET. ASENNUKSET TEHDÄÄN VALMISTAJAN OHJEIDEN

MUKAISESTI JA SUOMEN RakMk MÄÄRÄYSTEN EDELLYTTÄMÄLLÄ TAVALLA.

ILMANVAIHTOJÄRJESTELMÄN LÄMMÖNTALTEENOTON LASKENNALLINEN VUOSIHYÖTYSUHDE ON 74.0 %.

IKKUNAT JA LASITUKSET:

- IKKUNOIDEN, JOIDEN ALAREUNA ON ALLE 700 mm HUONETILAN LATTIASTA, TULEE TURVALASI TAI VÄHINTÄÄN 6 mm TAVALLINEN LASI. IKKUNOISSA, JOISSA ON PUTOAMISVAARA JA NE OVAT ALLE 700 mm LATTIASTA, TULEE TURVALASI (laminointi)

- IKKUNOIDEN U-ARVO U=0.85 JA OVIEN U-ARVO U=1.0

HUOLTO- JA KÄYTTÖTURVALLISUUS

- RAKENNUS VARUSTETAAN RakMk F2:n MUKAISIN HUOLTO- JA TURVALLISUUSLAITTEIN

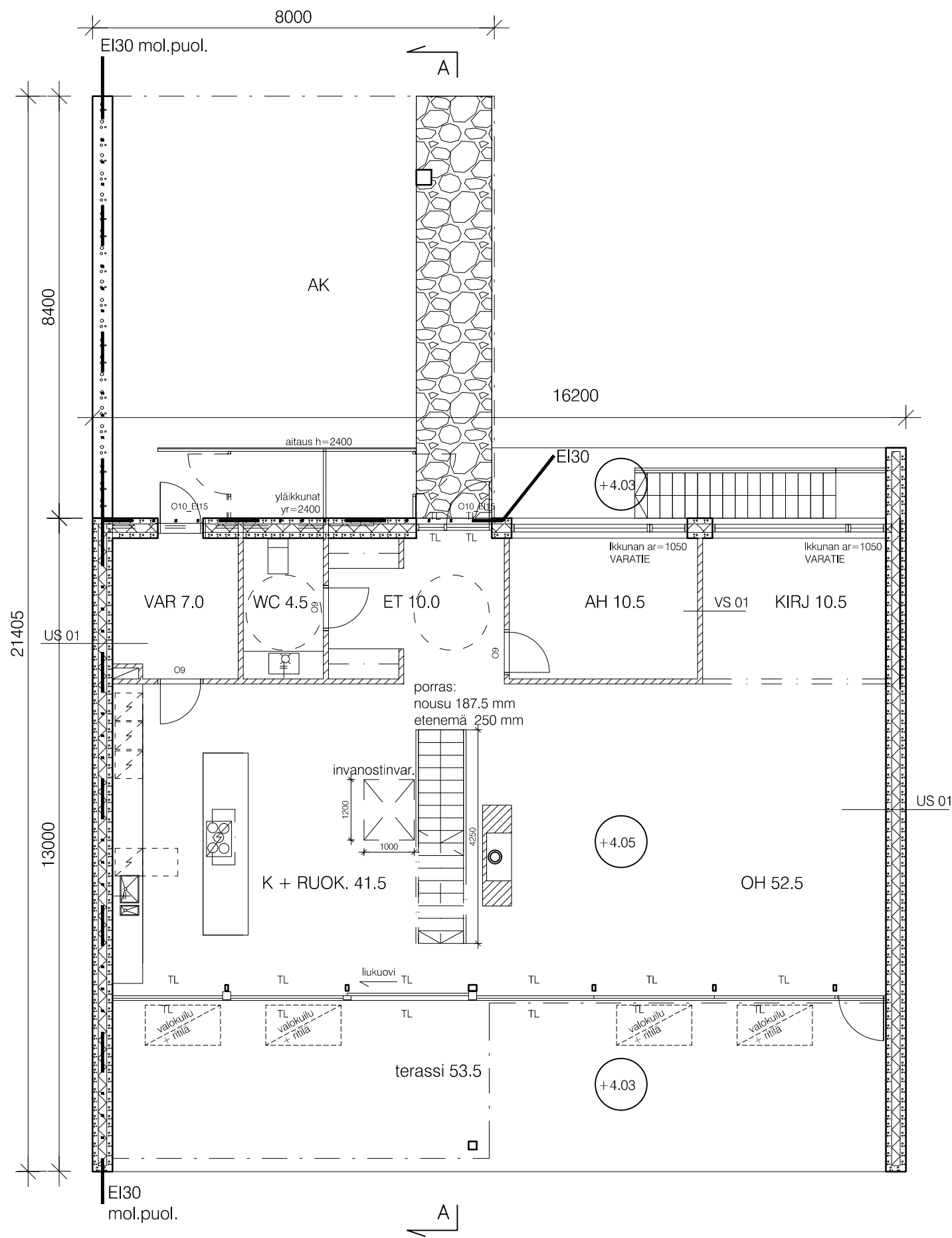
AUTOPAIKKALASKELMA:

määräys: 1 ap / 120 kem

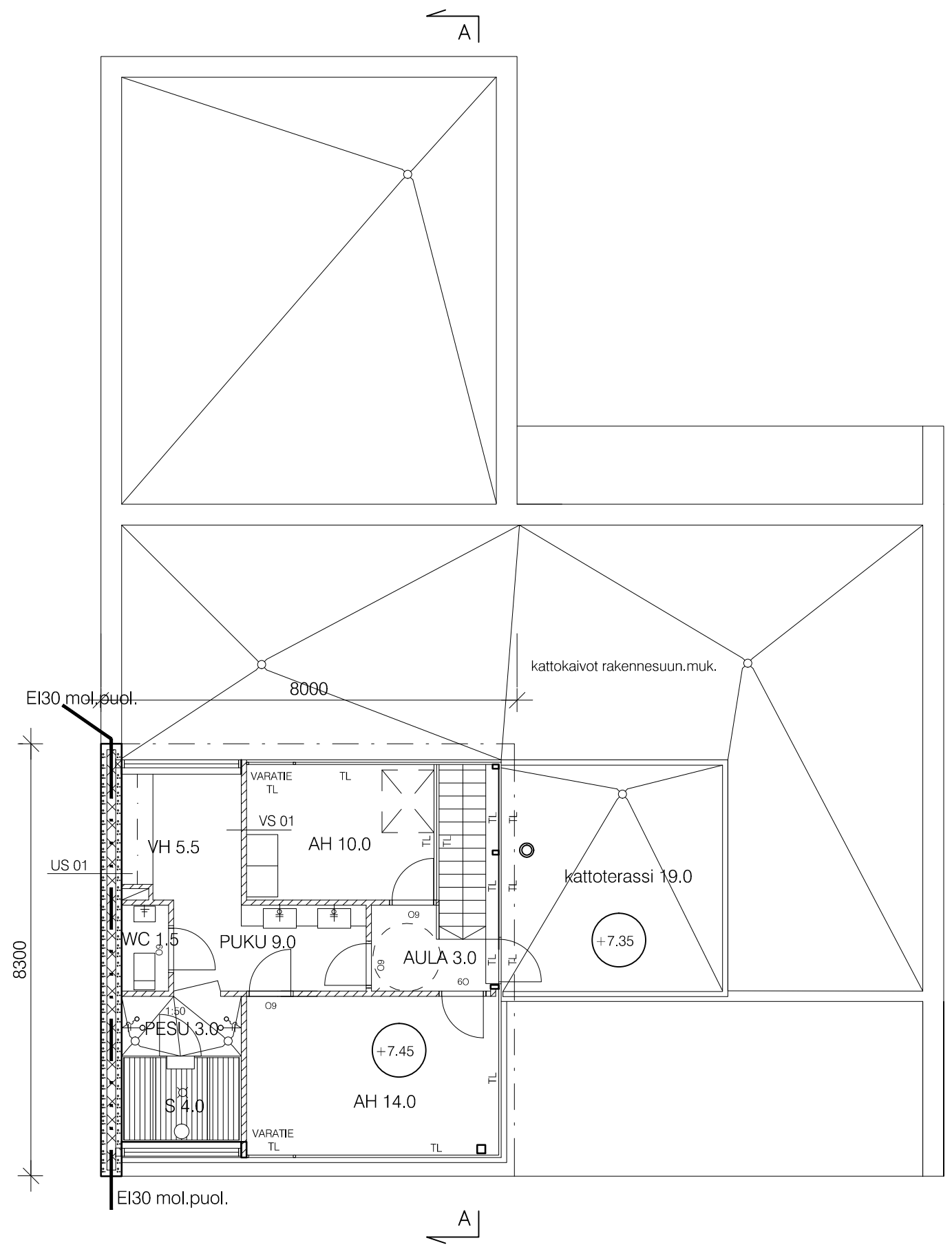
tontille sijoitetaan 2 autopaikkaa
autokatokseen

ALUSTAVAT SUUNNITELMAT 5.9.2014

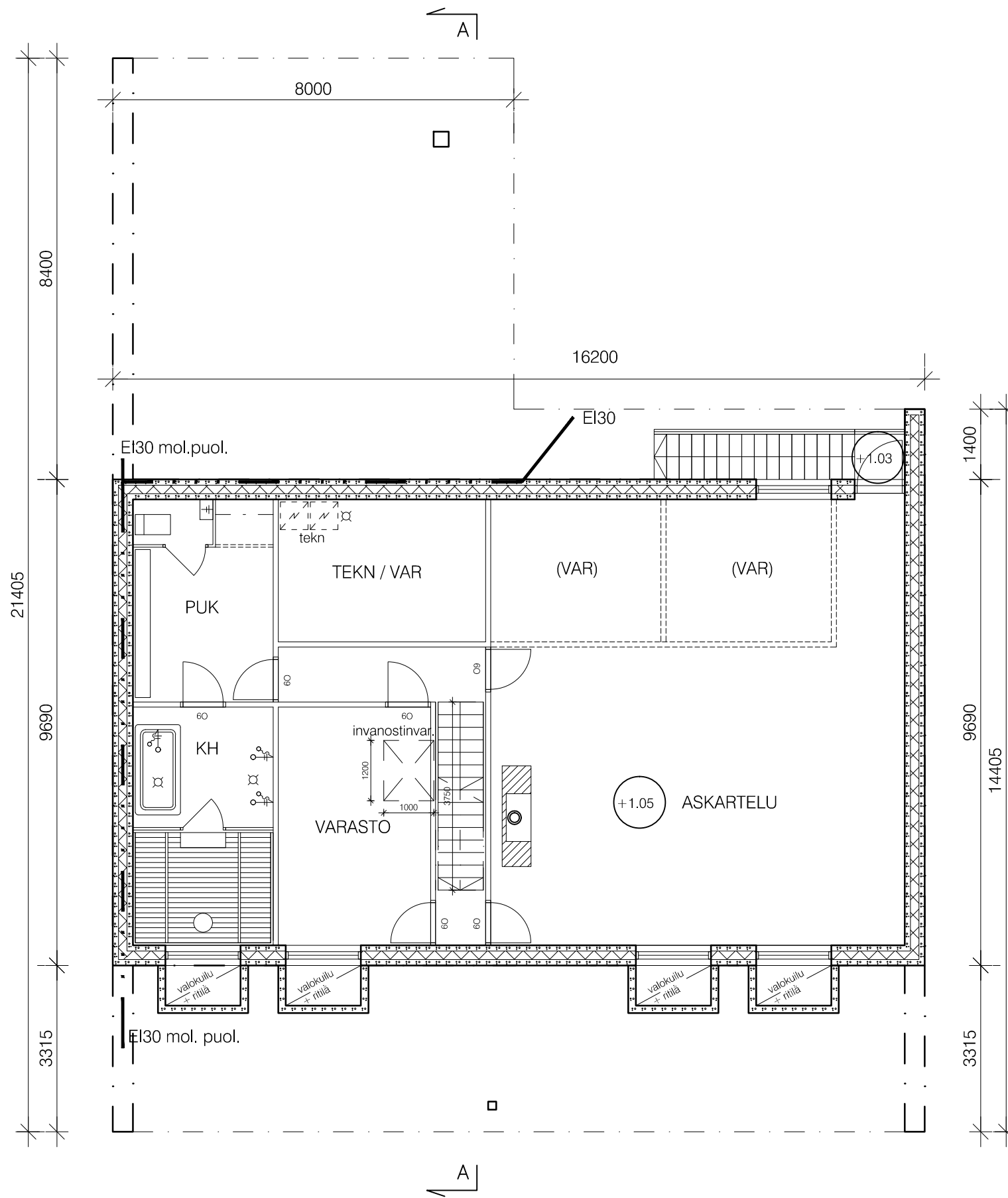
kaup.osa 31	kortteli 31202	tontti 13	viranomaisten arkistomerkinnyt
rakennustoimenpide UUDISRAKENNUS	piirustuslaji PÄÄPIIRUSTUS	juoks.nro 1/4	
BROTORP	piirustuksen sisältö / drawing title	mittakaava	
HELSINKI	SAARIHUHDANTIE 1	ASEMAPIIRROS	1:200
M.A.R.K. ARKKITEHTITOIMISTO MÄNTYLÄ Oy VESIPIRTINTIE 11 A 02330 ESPOO PUH. 040 547 2101	suunnitteluala	piirustuksen numero	muutos
TYÖ NRO	ARK	01	
päiväys / date PVM 05.09.2014	allekirjoitus / signature	cad	CAD



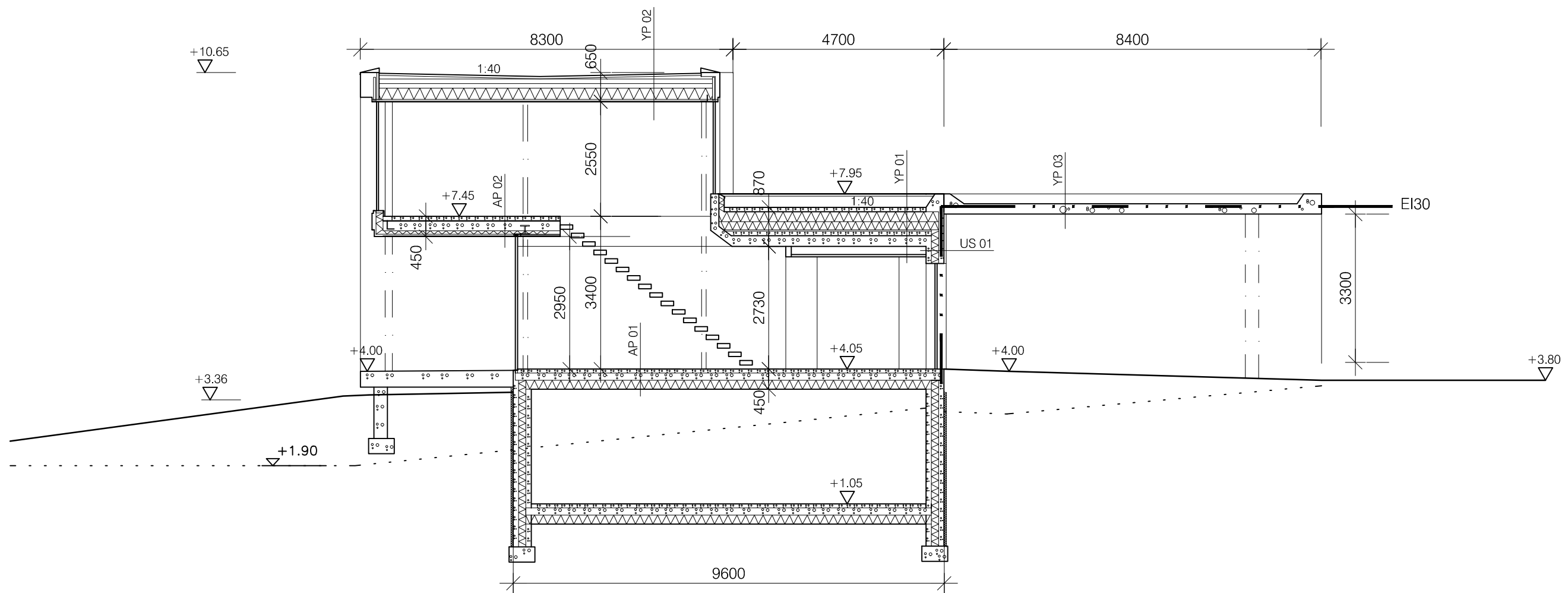
POHJAPIIRROS 1. KRS



POHJAPIIRROS 2. KRS

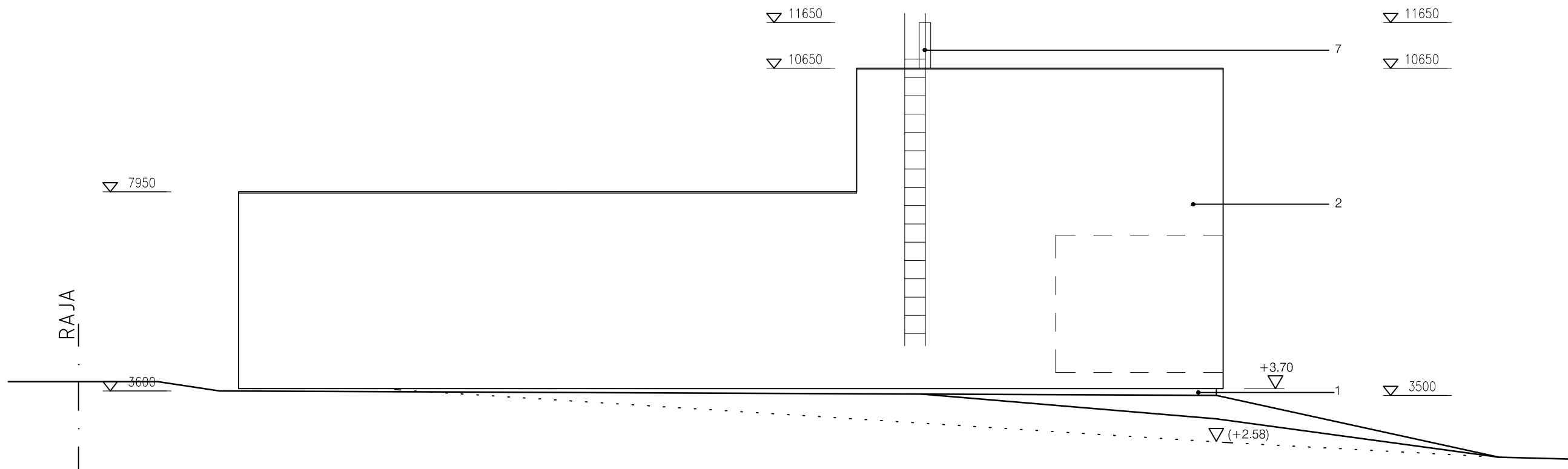


KELLARI

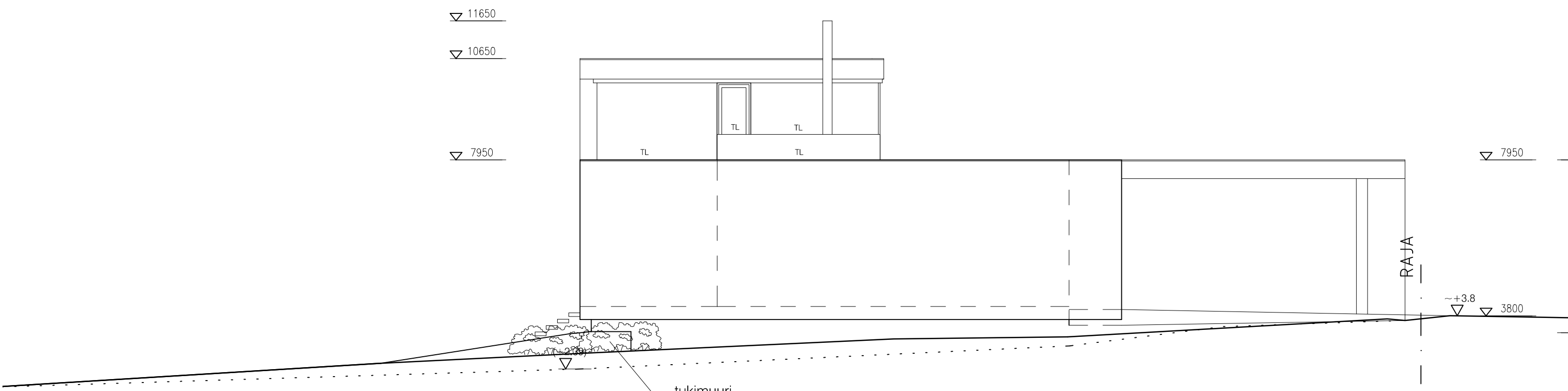


PERUSTUS JA RADONTUULETUS RAKENNESUUNNITELMIEN MUKAAN

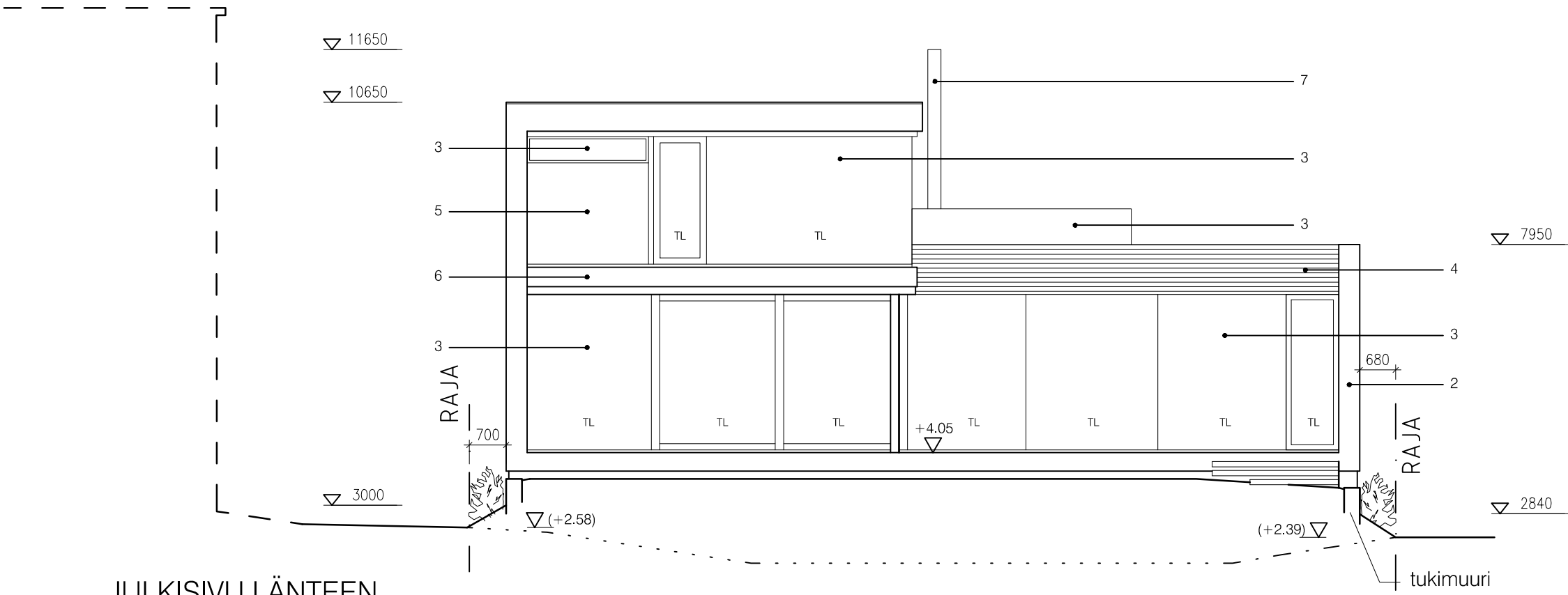
- IKKUNOIDEN, JOIDEN ALAREUNA ON ALLE 700 mm HUONETILAN LATTIASTA, TULEE TURVALASI TAI VÄHINTÄÄN 6 mm TAVALLINEN LASI. IKKUNOISSA, JOISSA ON PUTOAMISVAARA JA NE OVAT ALLE 700 mm LATTIASTA, TULEE TURVALASI (laminointi)
- IKKUNOIDEN U-ARVO $U=0.85$ JA OVIEN U-ARVO $U=1.0$
- RAKENNUS VARUSTETAAN RakMk F2:n MUKAISIN HUOLTO- JA TURVALLISUUSLAITTEIN
- RAKENNUKSEN HORMI TYYPIHYVÄKSYTTY TERÄSMODUULIPIIPPU TAI MUURATTU VASTAAVA.



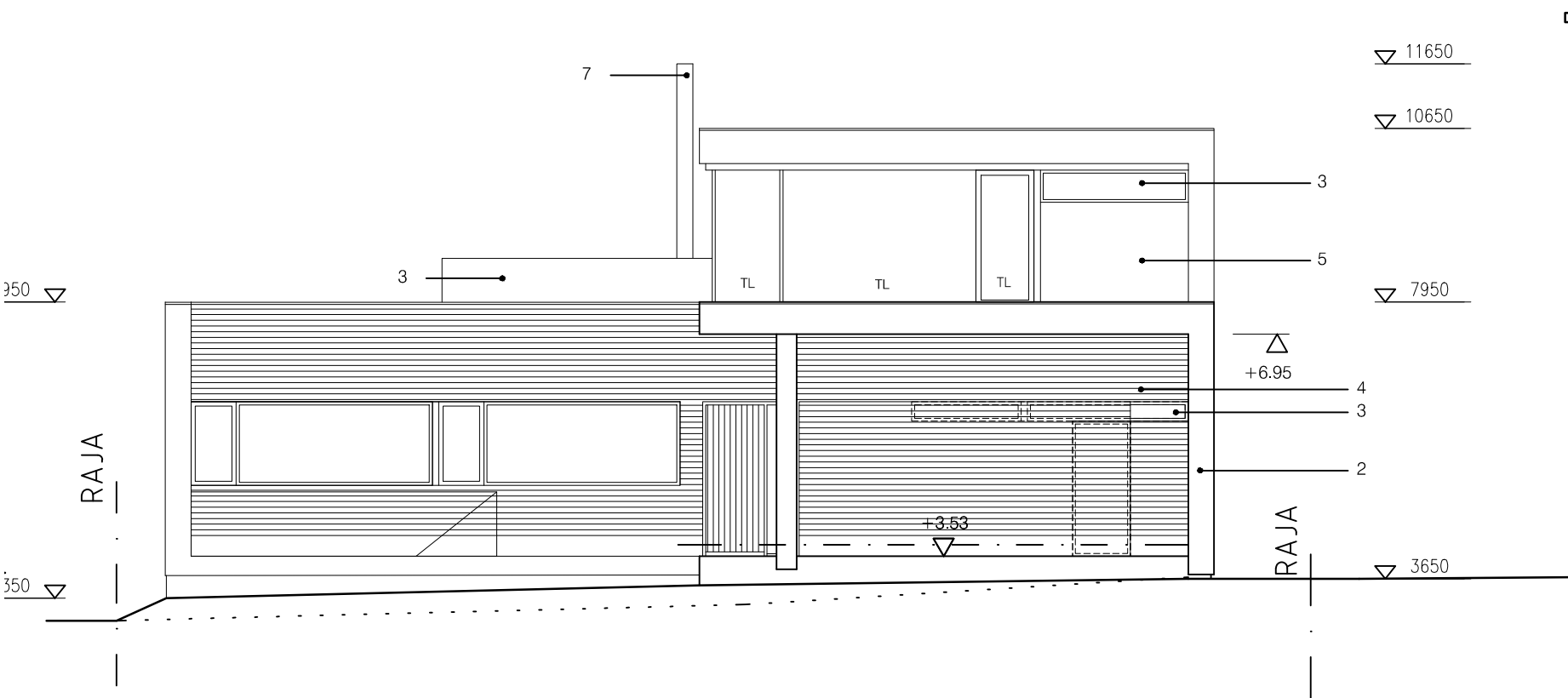
JULKISIVU POHJOISEEN



JULKISIVU ETELÄÄN



JULKISIVU LÄNTEEN



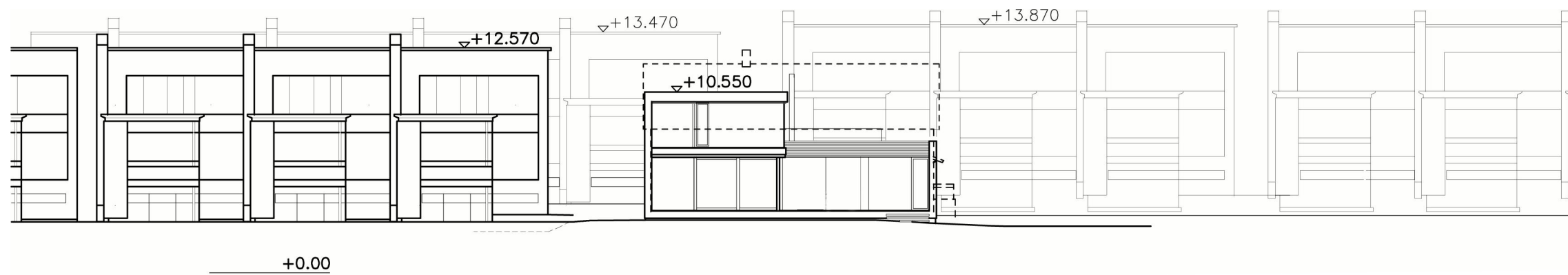
JULKISIVU ITÄÄN

JULKISIVUMATERIAALIT:

1. RAPPAUS, TUMMAN HARMAA
2. RAPPAUS, VALKOINEN, TAITTUNA VAALEAN HARMAASEEN
3. LASI (IKKUNA/PARVEKEKAIDE)
4. PUUPANELOINTI, KESKIRUSKEA, KUULTOKÄSITELTY
5. JULKISIVULASI
6. TERÄSLEVY, MAALATTU TUMMAN HARMAA
7. TERÄSPELTI, MAALATTU TUMMAN HARMAA
- 8.

IKKUNOIDEN JA OVIENTEITTEET: TUMMAN HARMAA, KUULTOKÄSITTELY

- JULKISIVUPIIRUSTUKSISSA MERKINTÄ TL=TURVALASITUS
- IKKUNOIDEN, JOIDEN ALAREUNA ON ALLE 700 mm HUONETILAN LATTIASTA, TULEE TURVALASI TAI VÄHINTÄÄN 6 mm TAVALLINEN LASI. IKKUNOISSA, JOISSA ON PUTOAMISVAARA JA NE OVAT ALLE 700 mm LATTIASTA, TULEE TURVALASI (laminointi)
- IKKUNOIDEN U-ARVO U=0.85 JA OVIENTEITTEET U=1.0



----- Villa Brotorpin siluetti

ALUEJULKISIVU LÄNTEEN