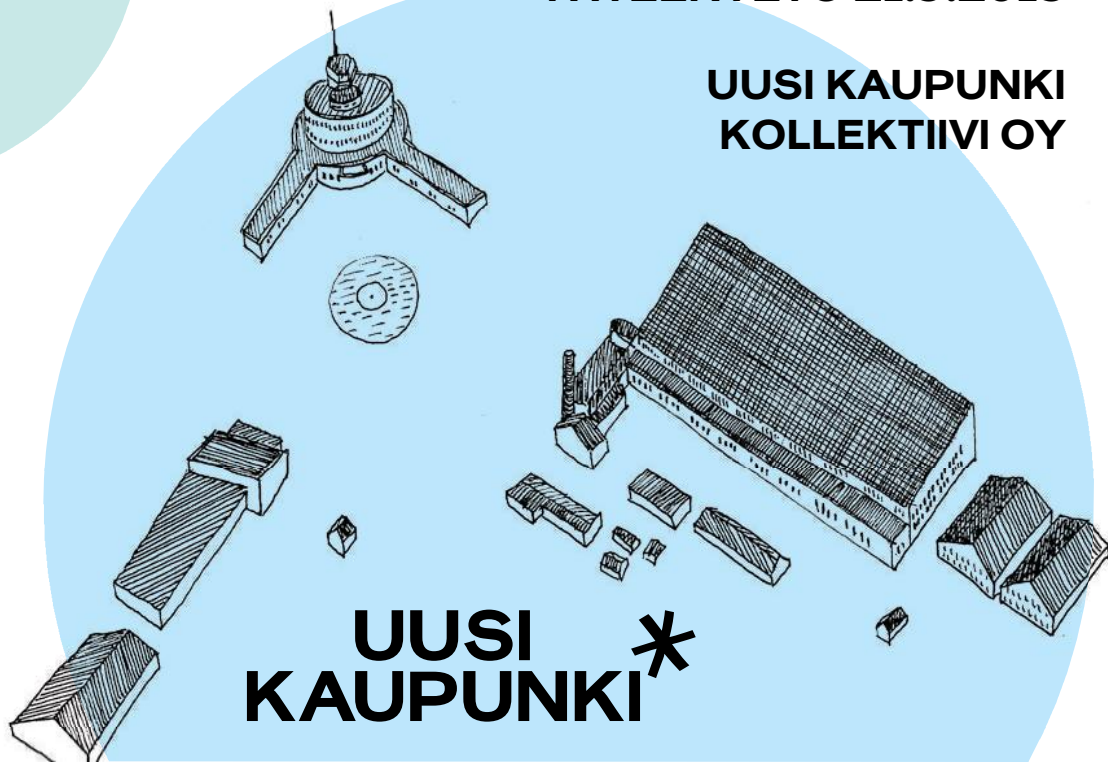


MALMIN TYÖHUONE

**MALMIN TYÖHUONE
1.9. JA 3.9.2015**

**TYÖPAJATULOSTEN
YHTEENVETO 21.9.2015**



**UUSI KAUPUNKI
KOLLEKTIIVI OY**

**UUSI
KAUPUNKI***



**MALMIN TYÖHUONE 1.9. JA 3.9.2015
TYÖPAJATULOSTEN YHTEENVETO
UUSI KAUPUNKI KOLLEKTIIVI OY**

**NILO IKONEN, PAULI SIPONEN
AVARRUS OY**

**AUVO LINDROOS, ALEKSI NIEMELÄINEN, TEEMU SEPPÄNEN
FUTUDESIGN OY**

**JUSSI VUORI, ERICA ÖSTERLUND
JADA OY**

**INARI VIRKKALA, SOFIA DE VOCHT
HUKKATILA OY**

**HILLA RUDANKO, TIIA ANTTILA
ARKKITEHDIT RUDANKO + KANKKUNEN OY**

**EMMA JOHANSSON, HEIKKI RIITAHUHTA
STUDIO PUISTO OY**

**UUSI
KAUPUNKI***



**MALMIN TYÖHUONE 1.9. JA 3.9.2015
TYÖPAJATULOSTEN YHTEENVETO
UUSI KAUPUNKI KOLLEKTIIVI OY**

**SISÄLLYSLUETTELO S.3
MALMIN TYÖHUONE -TYÖPAJA S.4**

TIISTAI 1.9.2015

**RYHMÄ 1, STUDIO PUISTO: "VIHREÄ JA VIIHTYISÄ MALMI" S.10
RYHMÄ 2, HUKKATILA OY: "AMFI" S.16
RYHMÄ 3, JADA: "YHTEISÖLLISET PUUKYLÄT" S.22
RYHMÄ 4, AVARRUS: "LENTOHARRASTUKSESTA MELUA?" S.27
RYHMÄ 5, ARKKITEHDIT R&K: "YRITTÄJIEN PUHEENVUORO" S.33
RYHMÄ 6, FUTUDESIGN: "ILMAVA" S.39**

TORSTAI 3.9.2015

**RYHMÄ 1, STUDIO PUISTO: "MALMIN KEIDAS" S.45
RYHMÄ 2+3, JADA: "HELSINGIN HELMI" S.51
RYHMÄ 4, AVARRUS: "KOKO MALMI KAIKILLE" S.56
RYHMÄ 5, ARKKITEHDIT R&K: "MALMI GREEN SKYLINE" S.62
RYHMÄ 6, FUTUDESIGN: "SUOMEN PARHAAT YHTEYDET" S.68**

**UUSI
KAUPUNKI***



MALMIN TYÖHUONE -TYÖPAJA

Malmin työhuone -suunnittelutyöpajat järjestettiin tiistaina 1.9. ja torstaina 3.9.2015 Stadin Ammattiopistolla kello 17-20. Työpajojen tarkoituksena oli saada alueen asukkaiden, yrittäjien, käyttäjien ja muiden kiinnostuneiden kokemuksia, tietoa ja visioita siitä, minkälainen Malmin lentokentän alue on tulevaisuudessa, mikäli sinne tulee asuinrakentamista.

Tässä yhteenvedossa on ryhmien tuottamien visioiden lisäksi Uusi kaupunki -kollektiivin työpajojen jälkeen tekemiä visualisointeja ryhmän keskeisten ideoiden pohjalta.

Uusi Kaupunki Kollektiviin puolesta työpajajärjestelyistä vastasivat pääasiassa arkkitehdit Inari Virkkala, Hilla Rudanko sekä Tiia Anttila. Tämän yhteenvedon on koostanut Inari Virkkala.



VIESTINTÄ TYÖPAJOISTA JA NIIHIN ILMOITTAUTUMINEN

Työpajoista oli tiedotettu naapuruston asukkaille kotiin jaetuilla postikorteilla, sähköpostilla yhdistyksille, viidessä sanomalehdessä julkaistulla ilmoituksella sekä Helsingin kaupunkisuunnitteluviraston tiedotuskanavilla. Lisäksi Malmitalolla ja Malmin lentoaseman kahvilassa oli julisteita ja postikortteja. Osallistujat ilmoittautuivat sähköisellä lomakkeella ilmoittaen samalla asuinkatunsa sekä kiinnostuksen kohteensa, joiden perusteella osallistujat jaettiin suurin piirtein samoista aiheista kiinnostuneisiin ryhmiin.



MALMIN TYÖHUONE -TYÖPAJAN KULKU

Molempiin työpajoihin osallistui noin 40 henkeä, valtaosa Malmin kentän ympäristön asukkaita sekä yrittäjiä.

Tiistain työpajassa työskenneltiin kuudessa ja torstaina viidessä ryhmässä, osallistujamäärän jäädessä hieman tiistaita pienemmäksi. Kutakin ryhmää veti Kaupunkisuunnitteluviraston (KSV) Malmi-projektin suunnittelija sekä yksi tai kaksi Uusi Kaupunki -kollektiivin arkkitehtijäsentä. Lisäksi 2-3 KSV:n liikennesuunnittelijaa olivat vapaasti ryhmien konsultoitavissa.

Kaupunkisuunnitteluvirastosta työpajoihin osallistuivat arkkitehdit Tuomas Hakala, Valtteri Heinonen, Pia Kilpinen, Jouni Heinänen, Tuukka Linnas, Crista Toivola, suunnittelija Hanna Ikonen, liikennesuunnittelijat Kaisa Reunanen, Anna Pätynen ja Topi Vuorio sekä viestinnästä Maija Mattila, Aki Antinkaapo ja Marja Lintula.



MALMIN TYÖHUONE -TYÖPAJAMETODI

Työpajassa luotiin kartalle visio Malmin kentän tulevaisuudesta käyttäen toiminta- ja referenssiympyröitä. Materiaalien visuaalisella tyyllillä, piirroksilla ja valituilla väreillä pyrittiin tekemään suunnitteluun tarttumisen mahdollisimman helpoksi, jopa houkuttelevan pelilliseksi.



MALMIN TYÖHUONE -TYÖPAJAMETODI

Työpajan päätteeksi kaikki ryhmät esittelivät työnsä ja kartalle kertyneet ajatukset ja ideat.

Työpajan aikataulu kokonaisuudessaan:

- 17.00 Yhteinen tervetuloitovotus
- 17.10 Ryhmätyöskentely alkaa
Esittäytymiskierros keskustelunaiheiden, “otsikoiden”, valinnan kautta.
Suunnittelijat kertovat illan tavoitteet sekä taustaa Malmin suunnittelusta.
Kenttävision rakentaminen kartalle toiminta- ja referenssiympyröin.
Työn nimeäminen
Lyhyen sanallisen esittelyn valmistelu
- 19.00 Kahvitauko
- 19.10 Loppuesitykset 5 min.
- 19.45 Työpaja päättyy.
Palautelomakkeen täyttäminen.

MALMIN TYÖHUONE
PALAUTELOMAKE

OSALLISTUIN TYÖPAJAAN 1.9. / 3.9. ?

MIELIPITEENI TYÖPAJASTA:
Mielestäni hieno demokraattinen tapa lähteä suunnittelemaan uutta asuin aluetta.

MALMIN KENTÄ
Malmin I
Jos lentot
selkeiksi
ja Lohde
koko M

MALMIN KENTÄSTÄ JÄI SANOM
- Palautetut: mieltä pieni
pienyyttäisyyttä.
- Lentomajan suu-
tu ja kunnastaa
- VIIRIYS ja ULKOILU
- NYKÄISEN ASUTUKSEN
SAMANLAISEEN YMPÄRISTÖÖN

MALMIN TYÖHUONE
PALAUTELOMAKE

OSALLISTUIN TYÖPAJAAN 1.9. / 3.9. ?

MIELIPITEENI TYÖPAJASTA:
Hyvä keskustelu. Toivottavasti on vaihdusta, kun
omkkaat ovat käyttäneet paljon aikansa asiaan

MALMIN TYÖHUONE
PALAUTELOMAKE

OSALLISTUIN TYÖPAJAAN 1.9. / 3.9. ?

MIELIPITEENI TYÖPAJASTA:
Valteri, Pauli & Niilo olivat erinomai-
set ryhmävetäjät.
Vuororivitelliset suunnittelutyöpajat erin-
omaisen idea kaupunkisuunnittelun, on-
se ki tällä tällaisissa ristiriitaisissa alueissa.
HYVÄ KSV JA UUSI KAUPUNKI -KOLLEKTIVII!

YHTEYSTIEDOT (VAPAAEHTOII

YHTEYSTIEDOT
Kenny.a)

PALAUTE TYÖPAJASTA

Tiistain 1.9. ja torstain 3.9. työpajasta antoi palautelomakkeella palautetta yhteensä 55 osallistujaa. Suuri osa palautteesta oli myönteistä (34/55).

Työpajaa kuvattiin mielenkiintoiseksi, hauskaksi, vilkkaaksi, opettavaiseksi ja hyväksi tavaksi aloittaa uuden alueen suunnittelu. Hyvänä pidettiin keskusteluja suunnittelijoiden ja toisten osallistujien kanssa, inspiroivaa työskentelytapaa, hyvää ohjausta ja positiivista ilmapiiriä.

Kielteistä palautetta tuli mm. siitä, että työpajassa vaihtoehto lentotoiminnan säilyttämisestä oli rajattu pois, työpajan mainonnasta ja työskentelyn sekavuudesta.

Erityisesti toivottiin, että työpajoista on hyötyä suunnittelijoille ja että esitettyjä ideoita aidosti otetaan suunnittelussa huomioon.

Puistot, viheralueet, ulkoilureitit, vesiaiheet

Sunnuntaipalstojen välinen alue

Liikenne, arjen kulkureitit

Handwritten notes and sketches at the top left, including a stylized 'S' and 'D' and a drawing of a building.

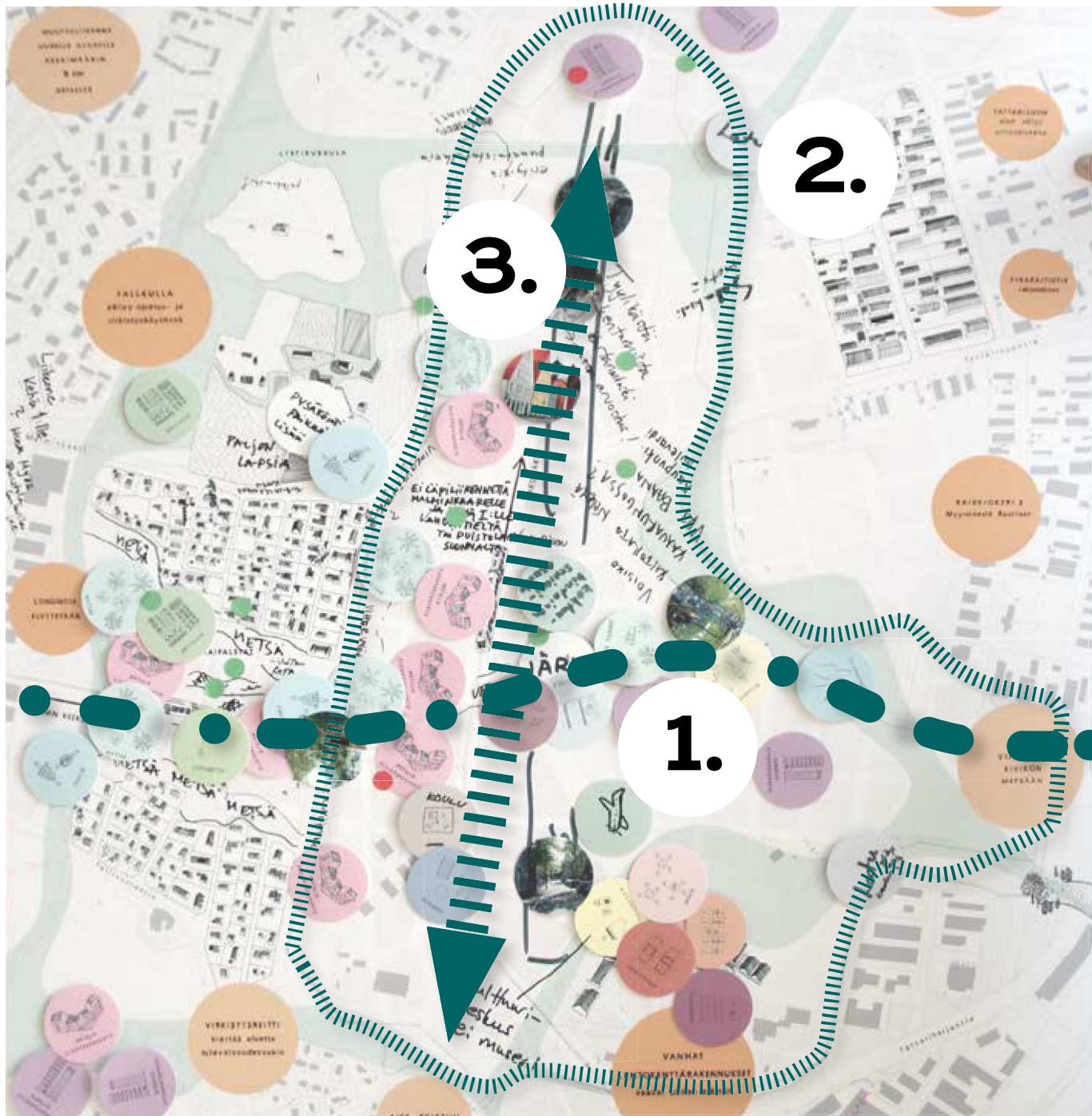
28 000
SUOKA ASUKAIA
MUTKA ASUKAIA
MUTKA ASUKAIA
MUTKA ASUKAIA

SUOKALINNA
KUNNAN ALUELLA
SUOKALINNA
SUOKALINNA
SUOKALINNA

PALJELLA
KIVY OPUS - JA
KIVYOPUS

Liikenne
Kehä 1-lle
Hauk Myyri
Puisto
Linnankatu





KOLME STUDIO PUISTON ESIIN NOSTAMAA IDEAA:

1. VESISTÖN ELVYTYKSI

Longinojan lisäksi lentokentän ali menevä oja elvytetään. Alueella lähde, joka on huomioitava suunnittelussa. Veden varrelle sijoitetaan erilaisia virkistysaktiviteettejä.

Työpajan aikana nousi esille vesiaiheiden lisäksi koko alueen vehreys, puistot, lähimetsät ja teiden istutukset. Erityisesti monimuotoista lähimetsää kaivattiin sunnuntaipalstojen ympärille.

2. VIRKISTYSREITTI

Ulkoilureitin varrelle omaehtoisesti syntyneet virkistysaktiviteetit säilytetään monimuotoisina.

3. KIITOTIESTÄ ELÄVÄKSI KADUKSI

“Kiitotien pitäisi näkyä kaavassa uutena malmin Baanana.”



VIHREÄ JA VIIHTYISÄ MALMI

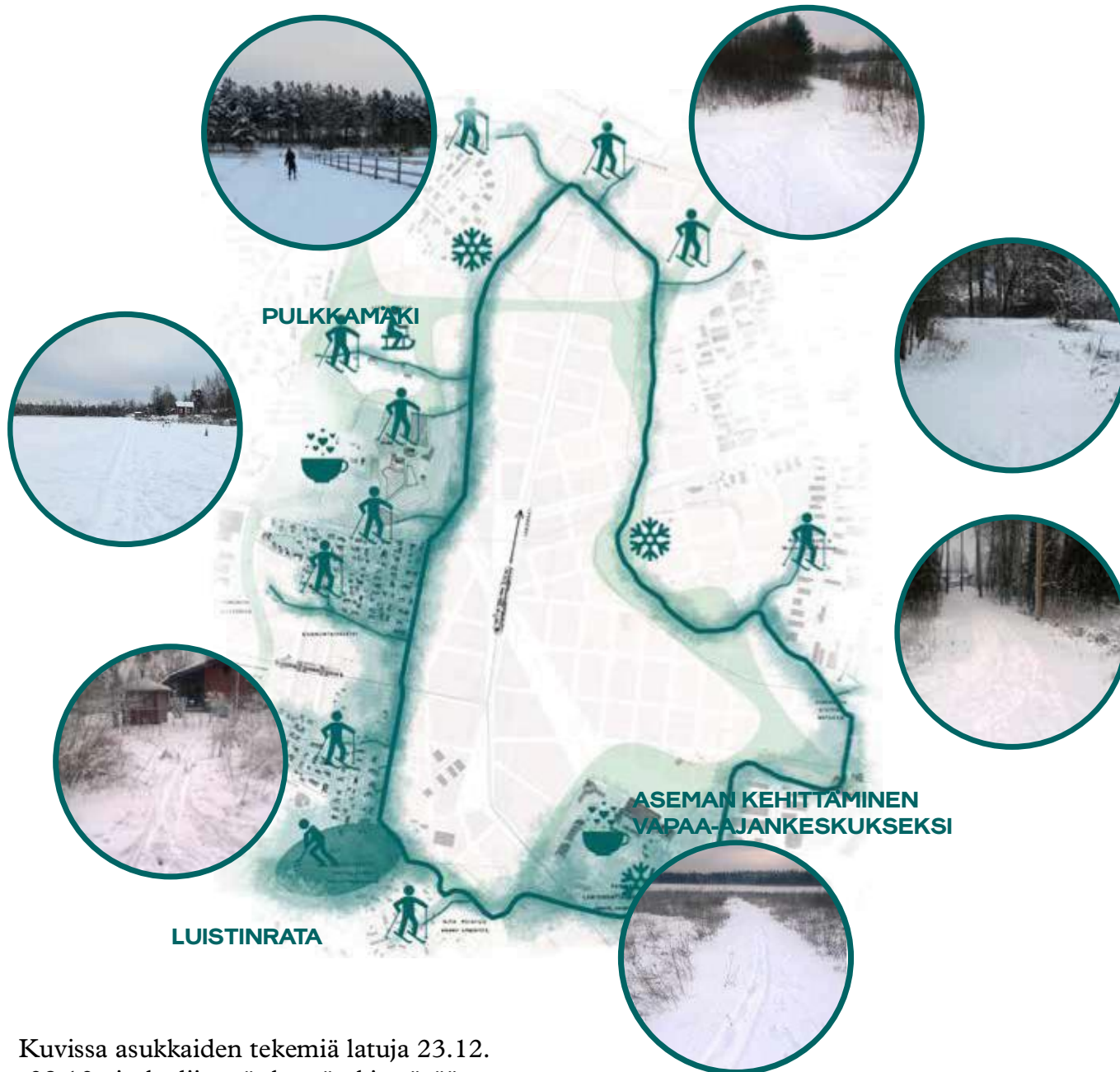
Ryhmämme koostui seitsemästä sunnuntaipalstalaisesta. Tärkeitä asioita olivat alueen tulevat liikenneratkaisut, ulkoilureittien säilyttäminen ja kehittäminen sekä Sunnuntaipalstojen välinen alue. Ryhmäläisistä tuntui hurjalta 25 000 uutta naapuria. Erityisesti Sunnuntaipalstojen ja Fallkullan välinen tieyhteys mietitytti. Karttaan täydentyi paljon paikallistuntemusta etenkin oman asuinalueen liepeiltä.

Keskusteluissa nousi ensimmäisenä esiin alueella oleva lähde ja maanalaiset vesireitit, joita ryhmä lähti innovatiivisesti ja rohkeilla ideoilla jalostamaan omaksi vesiakseliksi. Ryhmäläiset olivat valmistautuneet kiittävästi tilaisuuteen, mistä osoituksena oli mm. talvella laadittu kuvakollaasi omatoimisista liityntäladuista. Sen pohjalta ideoimme virkistysreittien kehittämistä erityisesti talviaikaan. Ryhmäläiset toivoivat, että kiitotie tulisi näkymään uudessa kaupunkirakenteessa puistomaisena pääväylänä.



1. VESISTÖN ELVYTYS

Alueella on olemassaoleva lähde, joka on huomioitava suunnittelussa. Longinojan lisäksi lentokentän ali menevä oja elvytetään. Veden varrelle ideoidaan sijoitettavan erilaisia virkistysaktiviteettejä.



Kuvissa asukkaiden tekemiä laturia 23.12.-28.12., jotka liittyvät kentän kiertävään, asukkaille tärkeään virkistysreittiin.

2. VIRKISTYSREITTI

VAHVISTETAAN ALUEELLE OMAEHTOISESTI SYNTYNEITÄ VIRKISTYSAKTIVITEETTEJA ULKOILUREITIN VARELLA

“Nykyistä Malmin lentokenttää kiertävä ulkoilureitti, ja talvella laturi, on vilkkaassa käytössä. Sitä käyttävät sekä autoilla tulevat että kävelen tai hiihtäen lähialueelta tulevat ulkoilijat. Seuraavissa dioissa olemme kuvanneet, miten paljon ihmiset tekevät omia laturia päästäkseen lentokenttäladulle. Kuvat on kaikki otettu 28.12.2014. Lumi satoi 23.12. ja viikon aikana oli jo tehty valokuvaamamme ladut (kuvat: työpajaan osallistuneet). Samat reitit tehdään aina uudelleen, joka vuosi ja jokaisen lumisateen jälkeen. Olemme seurannut tilannetta yli 20 vuotta. Näitä reittejä tekevät tavalliset ulkoilijat, osa porukasta sellaisia, jotka eivät enää kauemmaksi eivätkä mäkisille reiteille lähde. Sama joukko käyttää ulkoilureittiä sulan maan aikana kävelyyn, sauvakävelyyn ja juoksuun.”



3. KIITOTIESTÄ ELÄVÄKSI KADUKSI

"KIITOTIEN PITÄISI NÄKYÄ KAAVASSA
UUTENA MALMIN BAANANA"



16 A I M I N T

Rakentaminen ja asuminen
Suurmetsäntien alue
Puistot, viheralueet, ulkoilualueet, vesialueet
Sunnuntai

Muu: RAKENUSGEOLOGIA
Ulkoilualueet ja liikuntapaikat

MONTOLINEN
SILVER-ALUEET
KESKUSTA
S-EM
SÄTEILÄ

VANHA-SILTÄ
MURTELIN
LIIKUNTAPUISTO

KOKKEIPARKKI
SILVER-ALUEET
S-EM
SÄTEILÄ

KESKUSTA
KOKKEIPARKKI
SILVER-ALUEET
S-EM
SÄTEILÄ

KOKKEIPARKKI
SILVER-ALUEET
S-EM
SÄTEILÄ

VANHA-SILTÄ
MURTELIN
LIIKUNTAPUISTO

KOKKEIPARKKI
SILVER-ALUEET
S-EM
SÄTEILÄ

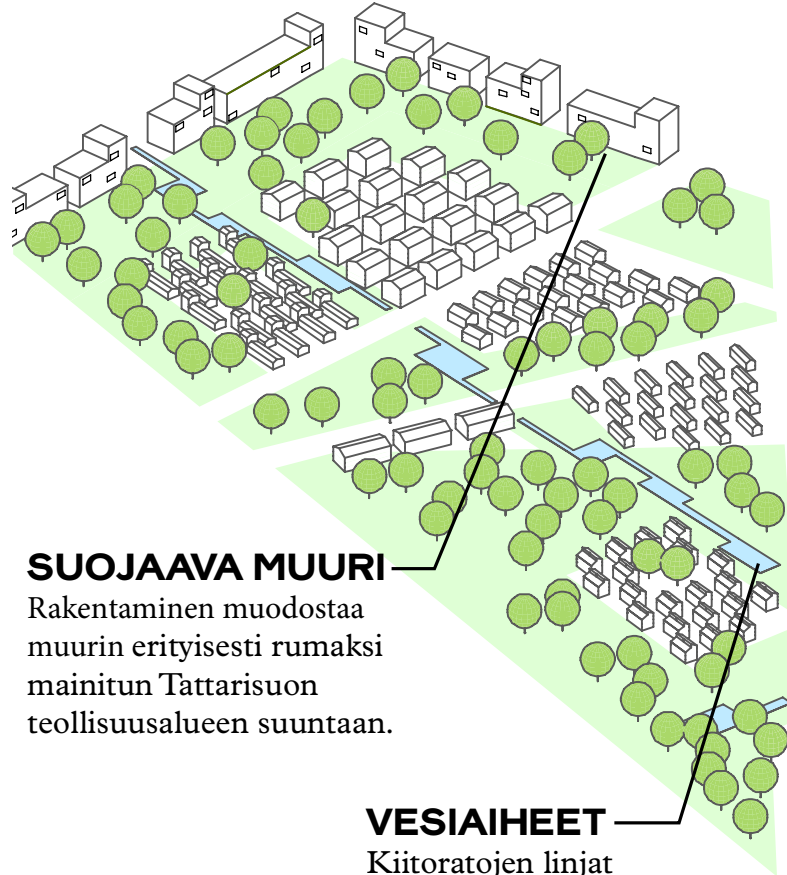
VIRKISTYS
SILVER-ALUEET
S-EM
SÄTEILÄ

KOKKEIPARKKI
SILVER-ALUEET
S-EM
SÄTEILÄ

KOKKEIPARKKI
SILVER-ALUEET
S-EM
SÄTEILÄ

KOKKEIPARKKI
SILVER-ALUEET
S-EM
SÄTEILÄ

KOKKEIPARKKI
SILVER-ALUEET
S-EM
SÄTEILÄ

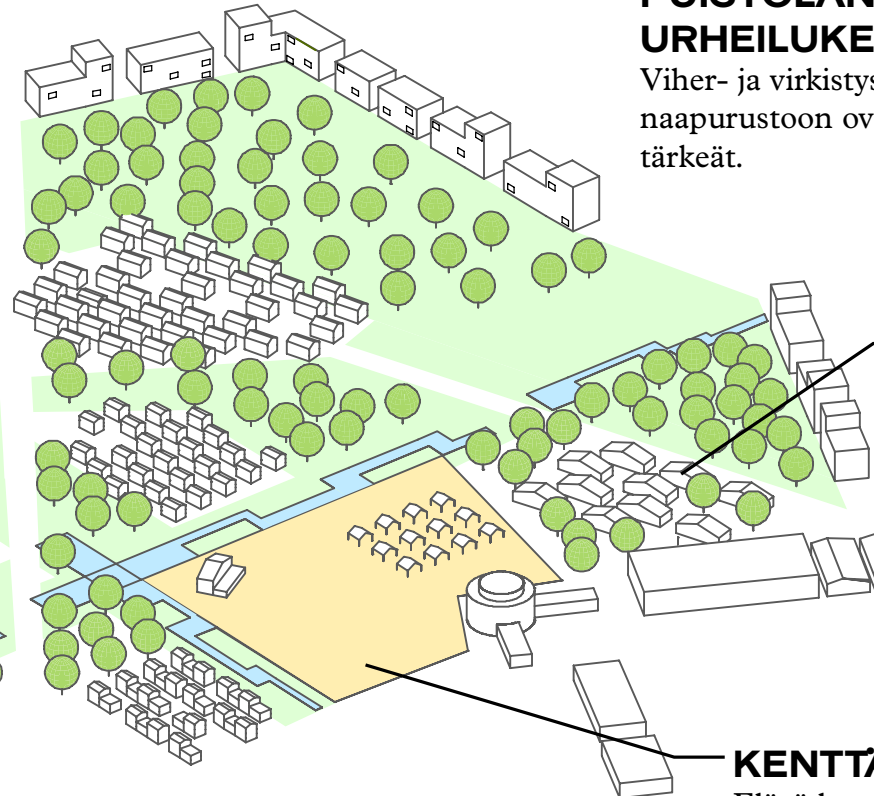


SUOJAAVA MUURI

Rakentaminen muodostaa muurin erityisesti rumaksi mainitun Tattarisuon teollisuusalueen suuntaan.

VESIAIHEET

Kiitoratojen linjat nostetaan esiin vesiaiheilla.



PUISTOLAN URHEILUKENTTÄ

Viher- ja virkistysyhteydet naapurustoon ovat tärkeitä.

SEKOITTUNUT RAKENNE

Monenlaista ja kokoista asumista sekä sekoittuneita palveluita.

KENTTÄTORI

Elävä lentokentän tori on uusien asukkaiden vilkas kohtaamispaikka. Suojellut rakennukset säilyvät aktiivisessa käytössä.



TYÖRYHMÄ

Työryhmän aktiivisen ja paneutuneen työskentelyn seurauksena syntyi positiivinen ja monipuolinen visio Malmin kentän tulevaisuudesta.



KARTALLE KERTYNEITÄ IDEOITA

Viher- ja virkistysalueet

- Vanhuksille oma liikuntapuisto.
- Vehreät ekologiset käytävät yhdistämään uudet viheralueet olemassaoleviin.
- Pääkiitoradan linjaus merkitty vesiaiheella.
- Taloissa viherseiniä.
- Satakielipuistikko lähellä Tattarisuota.
- Liikuntapuistoja kaikenikäisille.
- Laadukas koirapuisto.
- Puistololan koulun urheilukenttä on tärkeä. Miten luodaan viherreitti Kentältä pohjoiseen?

Liikenne

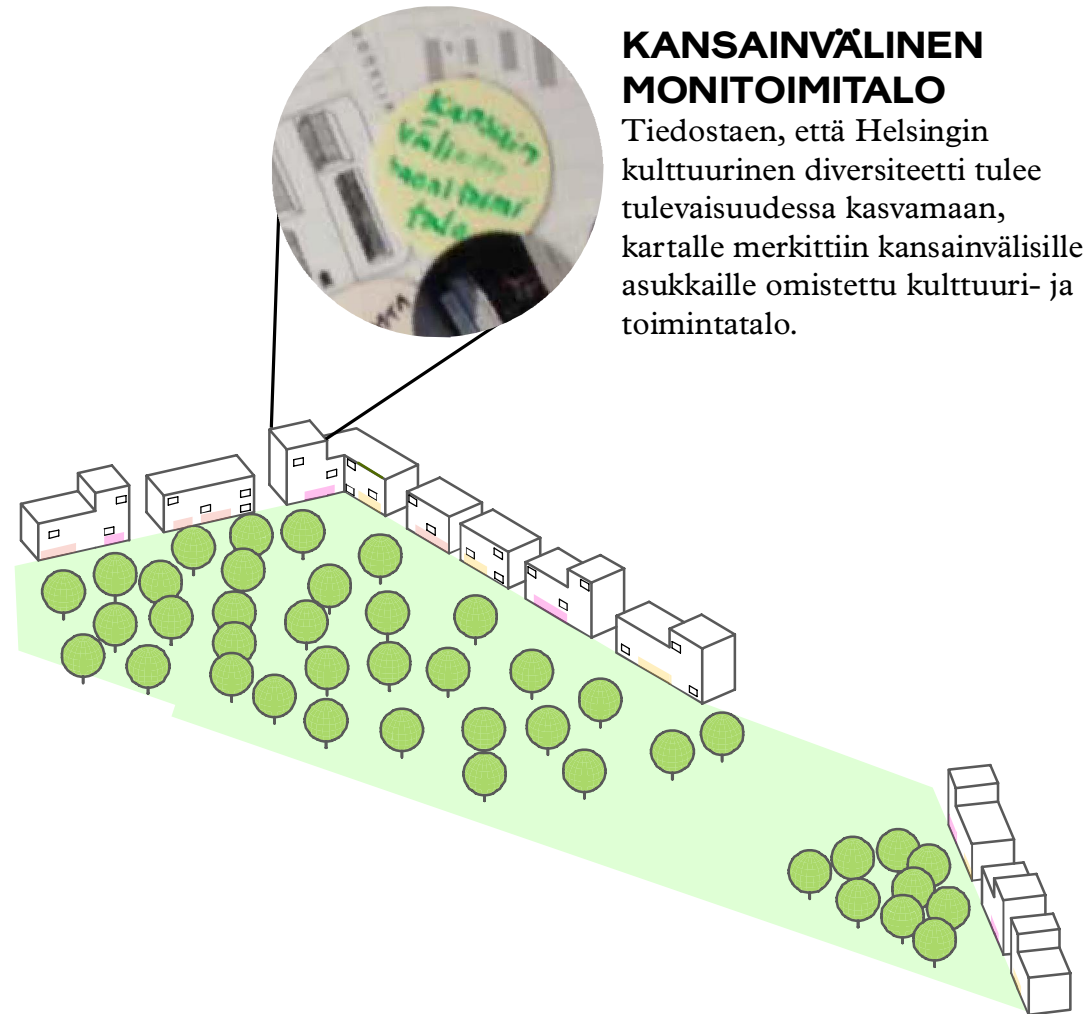
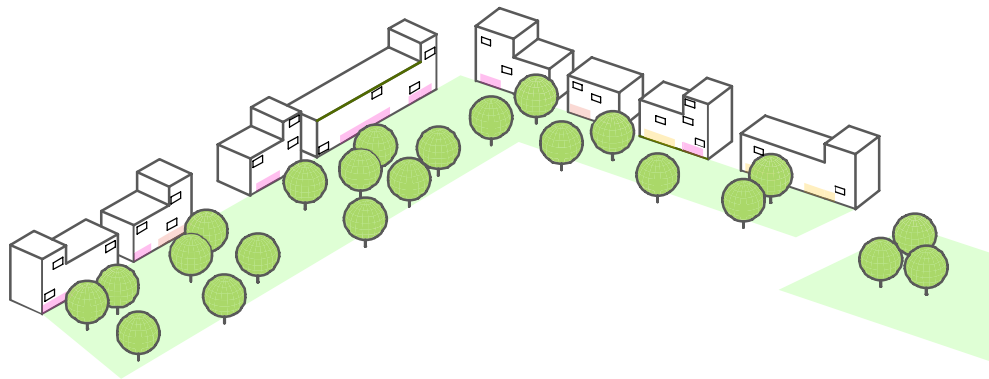
- Raidejokerissa tärkeää palvelutaso ja sujuvuus.
- Kiitotien linjat voisivat säilyä liikenneväylinä.
- Suurmetsäntie on valtavan ruuhkainen, "kuin kehä 4".

Rakentaminen

- Korkeampi rakentaminen sinne, missä maaperä sallii ja se on taloudellisesti järkevää.
- Vaihtelevan korkuista rakentamista.
- Mahdollisuuksien Malmi: rakennetaan laadukkaasti. Ei slummiä!
- Elävä keskusta, mihin laadukkaita palveluita.

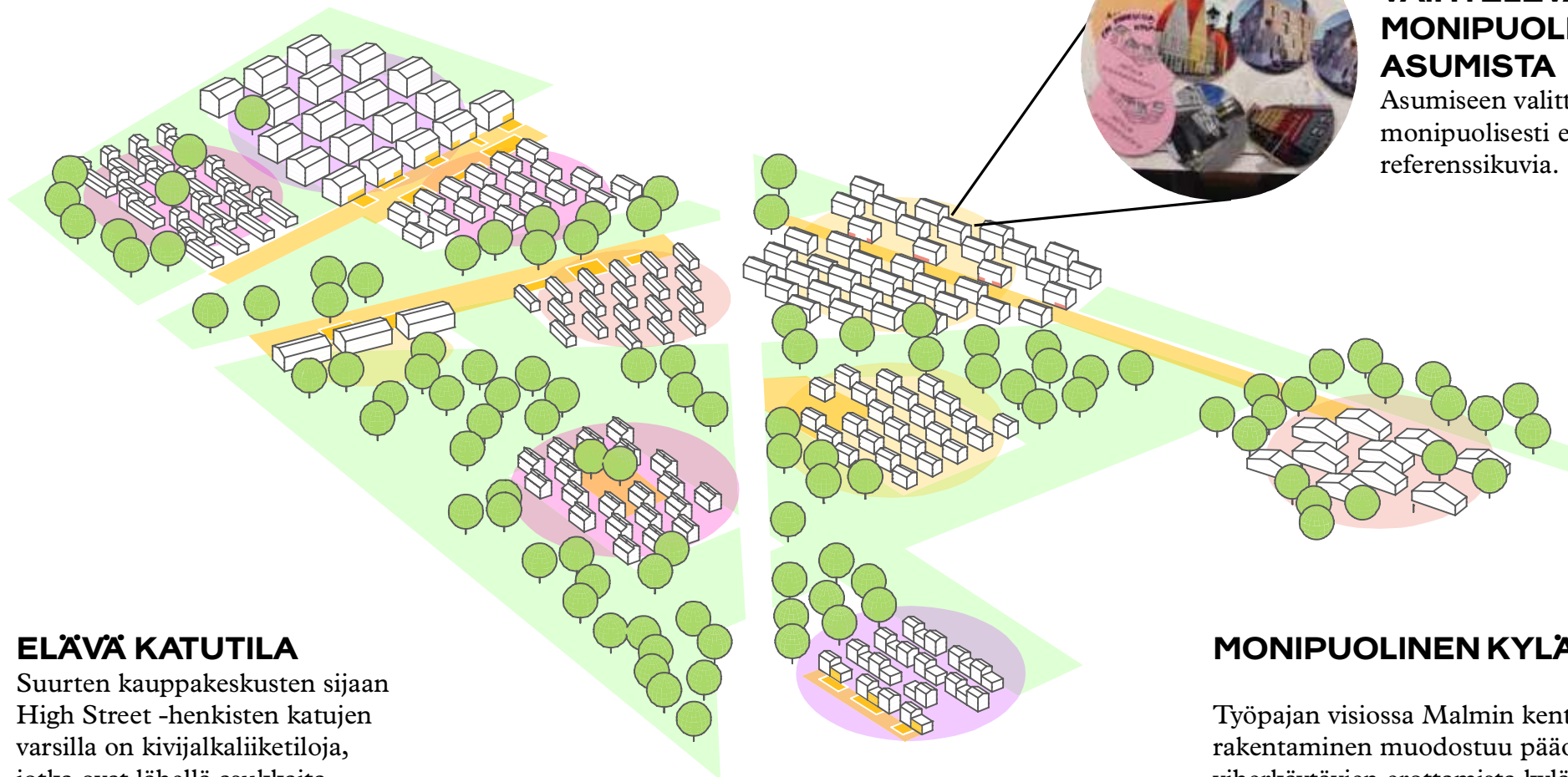
KANSAINVÄLINEN MONITOIMITALO

Tiedostaen, että Helsingin kulttuurinen diversiteetti tulee tulevaisuudessa kasvamaan, kartalle merkittiin kansainvälisille asukkaille omistettu kulttuuri- ja toimintatalo.



SUOJAAVA MUURIVYÖHYKE

Suojaava korkeamman rakentamisen muurimainen vyöhyke peittää näkymät rumaksi koetulle Tattarisuon teollisuusalueelle. Korkeampi rakentaminen jatkaa ympäristön tehokkaampien alueiden, Fallkullan ja Alppikylän korkeuksia.



VAIHTELEVAA JA MONIPUOLISTA ASUMISTA

Asumiseen valittiin monipuolisesti erilaisia referenssikuvia.

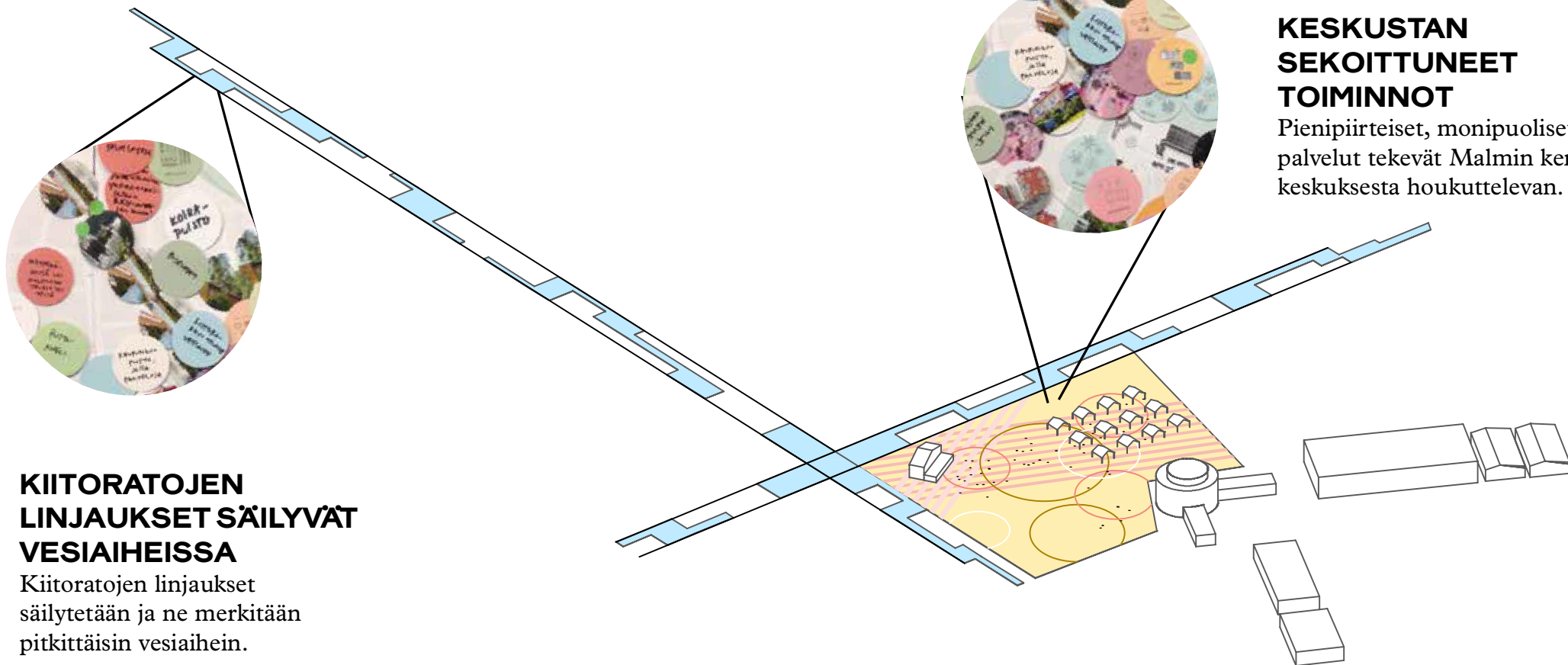
ELÄVÄ KATUTILA

Suurten kauppakeskusten sijaan High Street -henkisten katujen varsilla on kivijalkaliikkeitöjä, jotka ovat lähellä asukkaita.

MONIPUOLINEN KYLÄVERKOSTO

Työpajan visiossa Malmin kentän uusi rakentaminen muodostuu pääosin vihreiden viherkäytävien erottamista kyläyhteisöistä. Alueen palvelurakenne on monipuolinen ja sekoittunut. Alueelle ei toivottu suuria kaupan yksiköitä vaan kirjoja lähiviheralueista, aukioista ja palveluita sijoittuneena asumisen joukkoon. Malmin kentälle muodostuu eläväinen, kylämäinen yhteisö vihreiden asuinalueiden reunustamille alueille. Korkeammat maamerkit jäsentävät aluetta ja näkymiä. Aluetta kokonaisuudessaan tukee elävä ja kirjava keskusta, mistä löytyvät erikoistuneemmat palvelut.





KESKUSTAN SEKOITTUNEET TOIMINNOT

Pienipiirteiset, monipuoliset palvelut tekevät Malmin kentän keskuksesta houkuttelevan.

KIITORATOJEN LINJAUKSET SÄILYVÄT VESIAIHEISSA

Kiitoratojen linjaukset säilytetään ja ne merkitään pitkittäisin vesiaiheihin.

ELÄVÄ KENTTÄTORI JA MAAMERKKIRAKENNUKSET

Ryhmä korosti alueen historiaa ja kulttuuriympäristön säilyttämistä esimerkiksi suunnittelemalla kenttärakennusten eteen elävän toriaukion. Rakennuksiin sijoittuu esimerkiksi kaupallisia palveluita, jotka luovat kenttärakennuksista alueen aktiivisen keskuksen. Meininki alueella on reipas ja rohkea: työpajaosallistujat valitsivat toistuvasti referenssiksi Kööpenhaminan värikkään Superkilen-puiston.



Puistot, viheralueet, ulkoilureitit, vesilaiheet

Sunnuntaipalstojen välinen alue

Likenne, arjen kulkureitit

8 m

10 m



MUUTTUVA
KOKO ALUE
KÄYTTÖKÄYTTÖ
KÄYTTÖKÄYTTÖ

KALLUILLA
edellytys- ja
viihtymäalue

Likenne
Kehä 1:lle
? Haka Myys
Puhelin
Käyttö

VIERASKÄYTTÖ
Käyttöalue
käyttökäyttö

AITA POISTUU
aluen ympäristö

Kulttuurikeskus
& museo!

VANHA
LÄNTÖKENTÄKÄYTTÖ
saavat uuden elämän

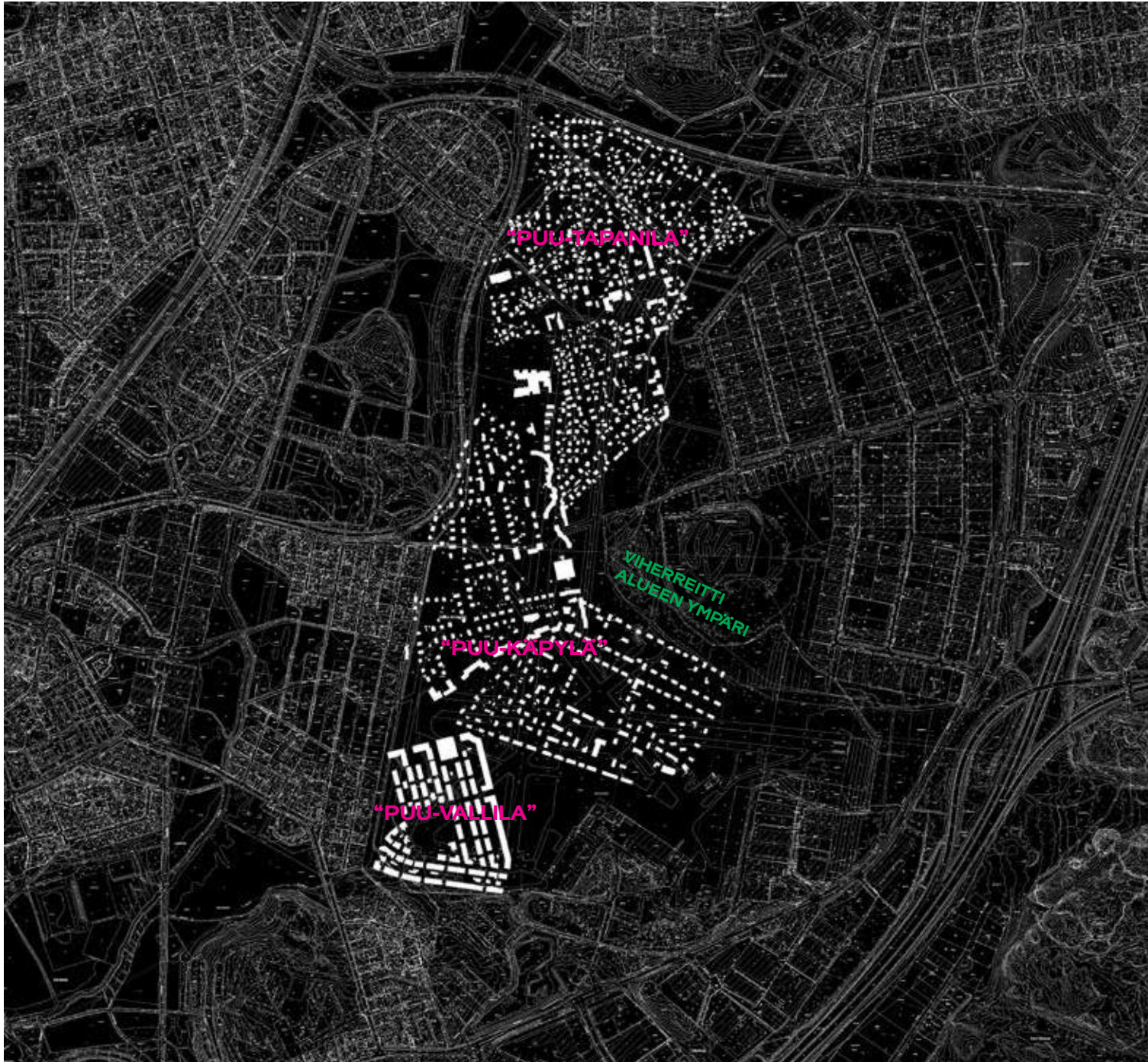


YHTEISÖLLISET PUUKYLÄT

Ryhmä koostui seitsemästä lähialueen asukkaasta. Fallkullassa, Tapanilassa ja Puistolassa pitkään asuneet ryhmäläiset vastustivat yleisesti Malmin lentokenttätöiminnan lakkauttamista, lentotoiminta on voimakas osa alueen identiteettiä. Myöskin suunniteltua rakentamisen määrää (25.000 as.) ja kenttäalueen savista maaperää rakentamisalustana kyseenalaistettiin. Ryhmässä keskusteltiin myös paljon alueen palveluiden riittävydestä.

Keskusteluissa nousi esiin kolme ryhmäläisille tärkeää teemaa:

1. Tähänastisten suunnitelmien asukastavoite on liian suuri. 10.000 asukasta olisi parempi. Väljempi rakentaminen takaa mahdollisuuden viihtyisään puutarhakaupunkiin ja pienempiin kortteliyhteisöihin.
2. Malmin lentokenttärakennusten alueelle tulisi kehittää aktiivista kulttuuritoimintaa. Hyvänä verrokkina mainittiin Teurastamon alue Helsingin Sörnäisissä.
3. Kevyen liikenteen rengasmaisen reitti alueen ympäri on tärkeä. Fallkullan kotieläntilasta voidaan kehittää viherverkostoa tukeva ruokakulttuurin keskus.



PUUTARHAKAUPUNGIN PARHAAT

Viihtyisiä yhteisöllisiä kyliä.
Uudisrakentamisen määrä
noin 10.000 asukasta.



IHMISET RAKASTAVAT
PUUTARHAKAUPUNKIA.
FALLKULLAN TILA TARJOAA
MAHDOLLISUUDEN
OMAA LEHMÄÄN JA
LÄHIRUOKARAVINTOLAAN.



FLOW-FESTIVAALI
MUUTTA MALLILLE:
LENTOKENTTÄRAKENNUKSET
OVAT TÄYDELLINEN
ALUSTA KEHITTYVÄLLE
KULTTUURIKESKUKSELLE

Puistot, viheralueet, ulkoilureitit, vesiaiheet

Muu: LENTOIMAN SÄILYTTÄMINEN

Liikenne, arjen kulkureitit

Muu: *Suhte Malmi oirekokeeseen*

MALMIN TYÖHUONE

28 600
MUTTA ALUEITA
muuttamattomia
uusia
alueita

MOOTTORIRANNE
MUTTA ALUEILLA
EIKÄNÄÄN
5 km
SATEILTA

PÄLKÖLLÄ
siivytty osittain - ja
vokiosuutuksessa

Luonnon
Sitten
Kotona

LONKUN
SUITTELAN

MALMIN
RESURSSIT
YHTIÖT

MALMIN
KESKUSTA

VALOKU-
REITTI
SÄILYTY

Luonnon
Sitten
Kotona

UUSI
VIEREDET

VIHERDRAIT

Maailman
Kulttuurin
Säilytys

MATALA

Maailman
Kulttuurin
Säilytys

UUSI-
KULTTU-
SÄILYTY

UUSI-
KULTTU-
SÄILYTY

UUSI-
KULTTU-
SÄILYTY

Lehtokukka
hotelli

Lehtokukka
hotelli

Lehtokukka
hotelli

SATA-
KIEPIT

Asunto-
Käyttäjät
&
Ovistos
Käyttäjät

Korkeat
Käyttäjät
&
Ovistos
Käyttäjät

UUSI-
ALUEEN
KÄYTTÖ

UUSI-
KULTTU-
SÄILYTY

UUSI-
KULTTU-
SÄILYTY

UUSI-
KULTTU-
SÄILYTY

UUSI-
KULTTU-
SÄILYTY

UUSI-
KULTTU-
SÄILYTY

UUSI-
KULTTU-
SÄILYTY

UUSI-
KULTTU-
SÄILYTY



KAMMIO-
MUSEO

LENTOKENTTÄKÄYTTÖ
sääntö uuden tilan

ALTA POISTU
sitten ympäristö

Maailman
Kulttuurin
Säilytys

VIEREDET
Sitten
Kotona

UUSI-
KULTTU-
SÄILYTY

UUSI-
KULTTU-
SÄILYTY

UUSI-
KULTTU-
SÄILYTY

UUSI-
KULTTU-
SÄILYTY

UUSI-
KULTTU-
SÄILYTY

UUSI-
KULTTU-
SÄILYTY

UUSI-
KULTTU-
SÄILYTY

UUSI-
KULTTU-
SÄILYTY

UUSI-
KULTTU-
SÄILYTY

UUSI-
KULTTU-
SÄILYTY

UUSI-
KULTTU-
SÄILYTY

UUSI-
KULTTU-
SÄILYTY

Ajatus: Lentoasema jää toimintaan yhden kiitotien mallina

Kiitotie museoitava!

Longinojalle kaarisiltoja ja uimapaikka!

Yhteys Malmille tärkeä!

Ratikka tärkeimmäksi kulkumuodoksi!

Viereisiä asuinalueita ei saa kuormittaa liikenteellä

Pienimittakaavaista rakentamista lounaisosiin



Nykyinen viherrinki säilytetään metsäpuistona

Uusi itäinen aluekeskus vahvistamaan työpaikkarakennetta

Korkeaa ja tiivistä asumista itään Tattarisuon ja Lahdenväylän tuntumaan

Lentoasemarakennuksista ilmailumuseo!

Hyvät autoyhteydet Kehälle ja Lahdenväylälle tulee varmistaa



ALUEEN HENKI:

**"VÄLJYYS
VIHERALUEET
VESIAIHEET
INHIMILLISYYS"**

VAIHTOEHTO A

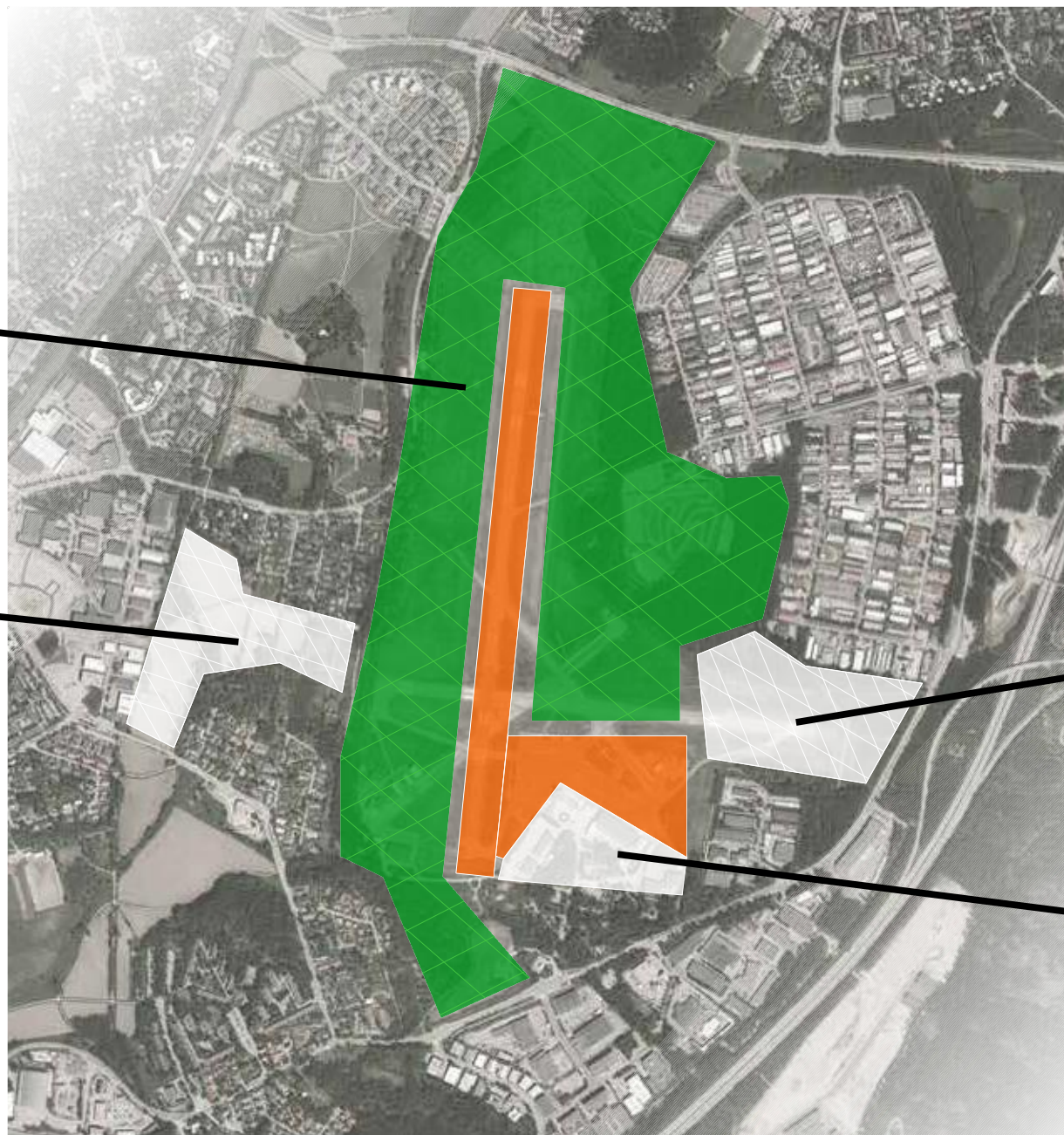
**"YHDEN
KIITORADAN
SÄILYTTÄMINEN
&
SUOJA-ALUEET
PUISTOIKSI
&
REUNA-ALUEIDEN
RAKENTAMINEN"**

Suoja-alueet puistoiksi,
käyttö vapaata kun
ei lentotoimintaa

Matalaa, tiivistä ja
vihreää asumista

Korkeaa ja tiivistä asumista
itään Tattarisuon ja Lahden-
väylän tuntumaan

Vahvistetaan lentoasemaa
nykykäytössä + uusia kaikkia
kuntalaisia palvelevia toimintoja



VAIHTOEHTO B

**"SUHDE MALMIN
KESKUSTAAN
&
KORKEA
RAKENTAMINEN JA
TYÖPAIKAT ITÄOSIIN,
VAIHTOLEVA
ARKKITEHTUURI"**



Muu: KULTTUAYMPÄRISTÖ JA LUONNOLAISET

Muu: TARKKILAIKUIN TULEVAISUUS

Muu: TULEVAISUUDEN PALVELUT + VEIKITUKSET

25000
UUTIA ALUEKADA
MÄNTYLINNAN
VIERAS
SAUNAT

MUUTTUOLINNAN
SUURELLI ALUEELLA
REKREAAKSIIN
5 KM
SAITELLA

PALLIKULLA
aktiivinen opetus- ja
viihdyttämällä

LENDONIA
LUOTTAMUS
ON PÄÄTYS-
VALMISTUS?

MALMIN ETEURTA

TÄMÄ ALUE EI OLE
MÄNTYLINNAN VIERAS

3 Puistot, viheralueet, ulkoilureitit, ves...

Muu: LIIKENNE JA KITTNET

100000000
KIIHTOLAUKKO
SULAKASIO?

ALUEELLA
LIIKENNÄN
PÄÄTÖS
TÄRKEÄ

FAUKULLAN
KENTTÄ

ÄMMÄSILIN
MUUTOS
Käytännöllinen

LITIA
PARKKIOJA
PIENTYÖTÖS

AIBERTIT?

TEKIVUONTO
TUOVAN
KÄYTTÖN
VIEREISIÄ

DOWN
TOWN

LIIKENNE
PUISTO

RAVAN
TUOVAT
KÄYTTÖN
ALUE

UUSI
ARKEA
TEMA

OMAN
KARKKÄÄRI

MITEN
LÄHETÄ
VIERAS
PALVELU
PIIRIT

MIE
PUNN
KALLAS-
MOSIIBIT?

SUUNN-
ANNA
LIIKENNÄ
LUONTOKÄYTTÖ

VEIKITUKSET
MÄNTYLINNAN
VIERAS
KÄYTTÖ

LENTO-
TEMA-
PUISTO

VISTA

ALUEELLA
REKREAAKSI
PÄÄTÖS
TÄRKEÄ

Luonon
lisäyksen
TUO
SALVIA

JOUKO-
LIIKENNE
KATU
7 UUSI

RKY-
20092
MOSHUOTAT
KÄYTTÖ

LAUSKAL
KAKUVA

JOTE-
PALVELU
JESU
VETA-
TALS

ASUKAL
TALU

KURPA-
PALVELUT
KÄYTTÖN
MÄNTYLINNAN
VIERAS

UMPI-
KOKKELI

UIMARINEN
PALVELUT

PALVELUT
TUOVAN
ALUEEN
MÄNTYLINNAN
VIERAS

VIERAS
MÄNTYLINNAN
VIERAS

MALMIN TYÖHUONE, TIISTAI 1.9.2015, RYHMÄ 5 ARKKITEHDIT R&K: "YRITTÄJIEN PUHEENVUORO"



FALLKULLAN KENTTÄ

Yrittäjien puheenvuoro

Työryhmään oli koottu Tattarisuon ja lentokenttäalueen yrittäjät, jotka ovat huolissaan yritysten toimintaedellytyksistä lentotoiminnan päättyessä. Ryhmän sisällä oli voimakkaita ristiriitoja siitä, miten alueen tulisi kehittyä. Suuri osa osallistujista kannatti lentotoiminnan säilymistä. Ryhmässä mukana oli mukana myös asukkaita, joita kiinnostivat palvelut ja kulttuuriympäristö. Työryhmä esitti huolensa jäsenneltyinä ja pyrki ideoimaan orastavia ratkaisuja kolmeen teemaan:

1. Miten turvataan alueen yrittäjien tulevaisuus?
2. Miten säilytetään kulttuuri- ja luonnonympäristö?
3. Kestääkö alue 25 000 uutta asukasta?
Kuinka liikenne ja palvelut järjestetään?

Huoli:

Miten käy Tattarisuon yritys-alueen? Vuokrasopimukset ovat olleet lyhyitä, eivätkä yrittäjät ole päässeet kunnolla kehittämään aluetta. Alueella on jo korkean teknologian yrityksiä.

Idea:

Tiivistetään Tattarisuon ympärille korkean teknologian yritysvyöhyke. Uusia teollisuus- ja toimitilatontteja sisääntulojen yhteyteen.

1. Miten turvataan alueen yrittäjien tulevaisuus?

Huoli:

Entä pienyrittäjät, kuten antiikkikaupat ja autoala? Tattarisuo on kierrätyksen aarreaitta. Jääkö pienteollisuus jalkoihin, kuinka teollisuusrakennukset sopivat asuinalueen naapuriin?

Idea:

Pienyritykset saavat uusista asukkaista asiakkaita. Kierrätys voidaan nostaa näkyväksi teemaksi kuten Zurich Westissä.



kuva: Salmisaari, Janne H / taaliteollisuus



kuva: Zurich West, mahabit.com

Huoli:

Rakennusten suojelu ei merkitse mitään, jos lentokentän henki ja ympäristö eivät säily. Lentokenttätöiminnan historia saisi näkyä alueella ja pitkät kiitoratamaiset näkymät pitää säilyttää.

Idea:

Suojellaan lentokenttärakennusten laajempi ympäristö, ja jätetään ympärille vista-vyöhyke.

2. Kuinka säilytetään kulttuuriympäristö?

Huoli:

Alueesta tulee nukkumalähiö, joka ei houkuttele ketään ulkopuolelta. Tulevalla kaupunginosalla pitää olla historiaan perustuva oma karakteri.

Idea:

Suojeltaviin terminaalirakennuksiin voitaisiin perustaa Koillis-Helsingin Kaapelitehdas.



kuva: Tempelhof, Nic Simanek



kuva: Kaapelitehdas, <http://www.stu.fi/kaapelitehdas/>

Huoli:

Kuinka saadaan 10 000 autoa päivittäin tänne ja pois? Tukkeutuvatko liikenneväylät? Autolla liikkumisen tulee olla helppoa, ja liikkumisen ylipäätään turvallista ja esteetöntä.

Idea:

Joukkoliikennekatu alueen keskelle, hyvät ajoliittymät alueen reunoille erityisesti yritysvyöhykkeelle.

3. Miten järjestetään palvelut ja liikenne 25000 hengelle?

Huoli:

Miten järjestetään palvelut 25 000 hengelle? Saadaanko alueelle asukkaiden tarvitsemia kunnallisia palveluita? Miten iäkkäät saadaan palvelujen piiriin?

Idea:

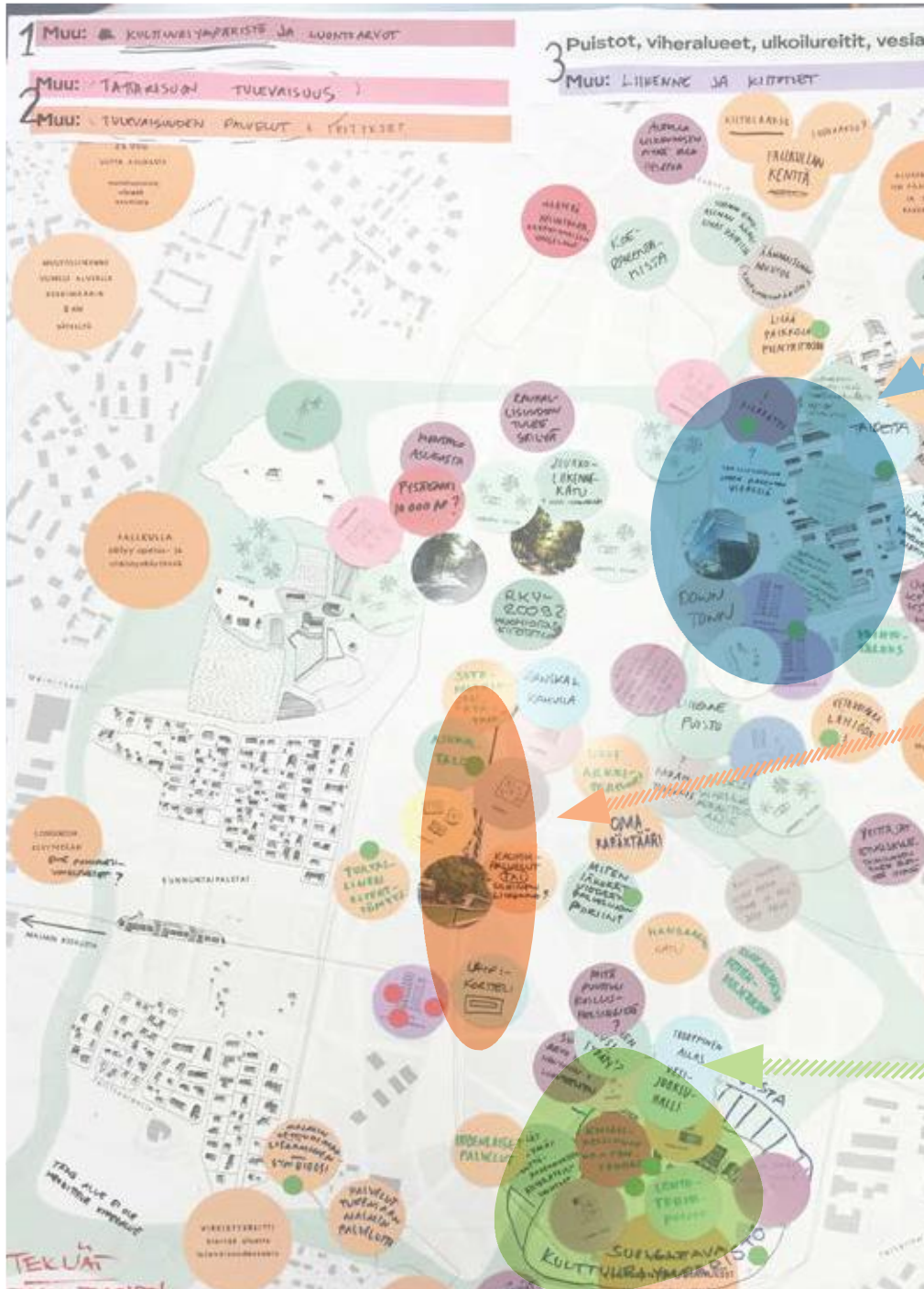
Alueen yhteinen asukastalo = sote-palveluiden etätaho! Palvelut tukevat ja laajentavat Malmin palveluita osin etäyhteydellä.



kuva: Denver, sweden-simpleviewinc.com



kuva: Asukastalo Ankkuri, www.hsh.fi



Kierrätys ja korkea teknologia



Joukko-liikennekatu ja asukastalo



Vista-vyöhyke ja Koillis-Helsingin Kaapelitehdas

MALMIN TYÖHUONE Muu: Viheralueet, Puistot, asukasrheitys, liikenne

Muu: Tiloja pienyrityksille

Liikenne, arjen kulkureitit

Sunnuntaipalstojen välinen alue

Rakentaminen ja asuminen Muu: **TÄTÄRILMVA**

25 000
HUHTI-AKSI
MÄNTYLINEN
KIVIKKILÄ
KIVIKKILÄ
KIVIKKILÄ

MONTTELEIKKINEN
KIVIKKILÄ
KIVIKKILÄ
KIVIKKILÄ
KIVIKKILÄ

PALKKOLA
KIVIKKILÄ
KIVIKKILÄ
KIVIKKILÄ

LONKKA
KIVIKKILÄ
KIVIKKILÄ
KIVIKKILÄ





ILMAVA

Ryhmä koostui seitsemästä noin 40-75 v Malmin ja lähialueiden asukkaista.

Alueelle tyypillisten pitkien näkymien säilyttämistä pidettiin tärkeänä, samoin laajoja viheralueita ja niiden yhdistämistä ympäröivään viherrakenteeseen. Vesiaiheen lisäämistä uuteen kaupunginosaan pidettiin hyvänä ja tarpeellisena ideana.

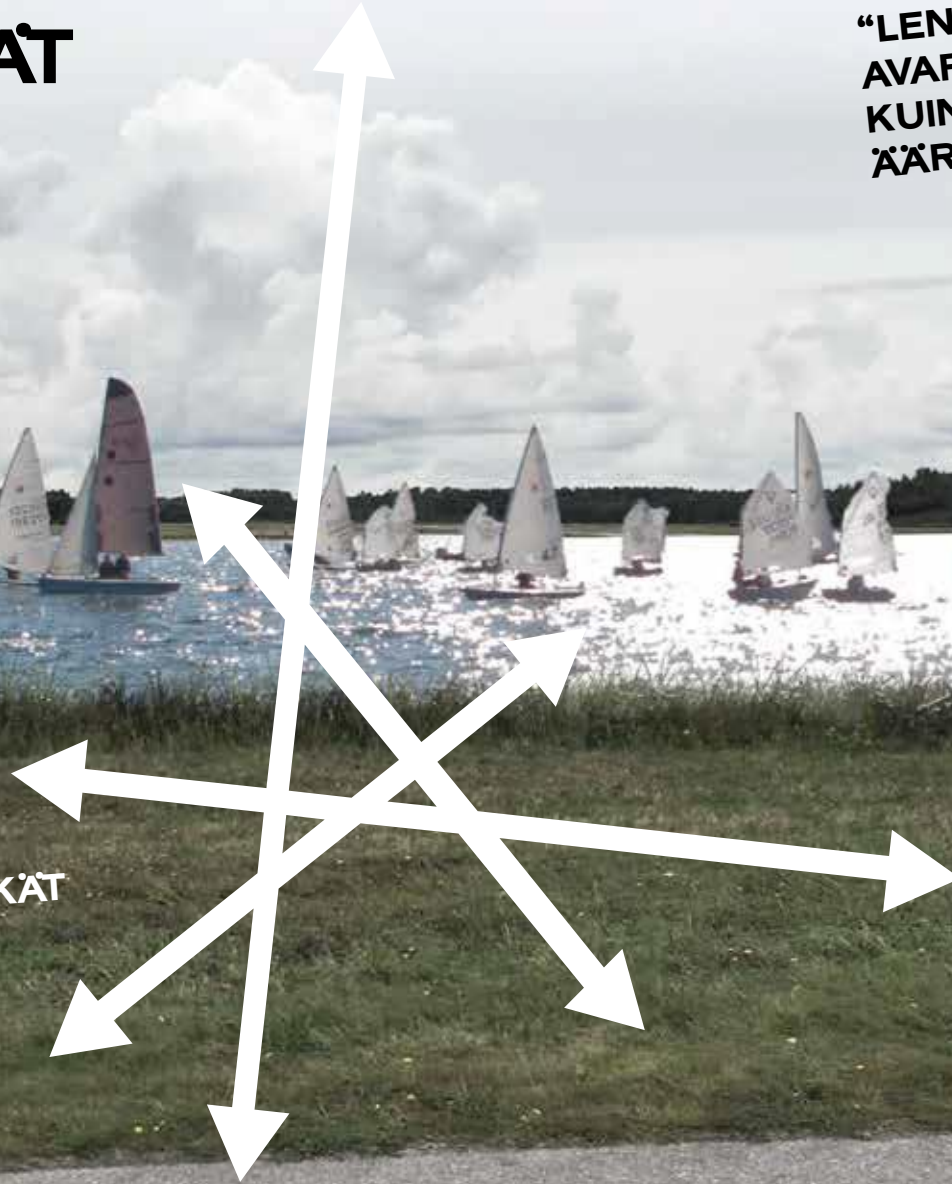
Ryhmä piti korkean ja matalan rakentamisen yhdistelmää parhaana vaihtoehtona ja ideoi erilaisten aktiviteettien yhdistämistä parkkitaloihin.

Poimimme aktiivisen ryhmän ideoista neljä mielestämme tärkeintä ajatusta alueen suunnitteluun

1. PITKÄT NÄKYMÄT

"LENTOKENTTÄ ON
AVARA MAISEMA -
KUIN ASUISI MEREN
ÄÄRELLÄ"

"KIITORATOJEN PITKÄT
NÄKYMÄT TULISI
SÄILYTTÄÄ..."



2. VESIAIHE

VESIAIHE TUO ALUEELLE
MONIPUOLISIA
VIRKISTYSMAHDOLLISUUKSIA

AVATAAN UUSI
VESIAIHE LÄHTEELTÄ
LONGINOJALLE



VESIAIHE AUTTAA
MYÖS HULEVESIEN
KÄSITTELYSSÄ

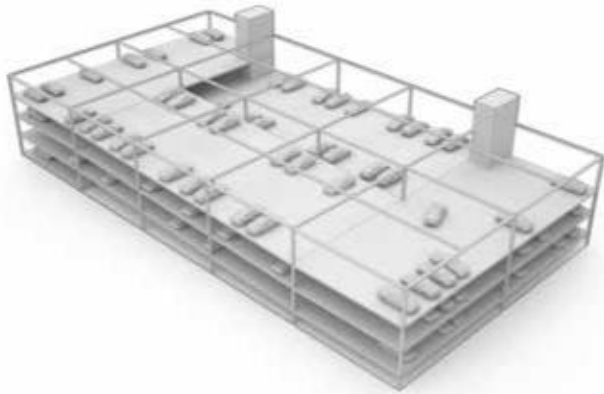


3. VAIHTELEVA KAUPUNKIRAKENNE

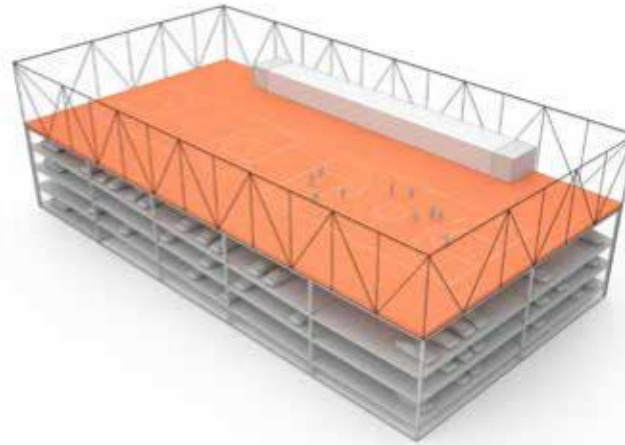
VAIHTELEVA,
MONIMUOTOINEN,
SEKOITTUNUT
KAUPUNKIRAKENNE



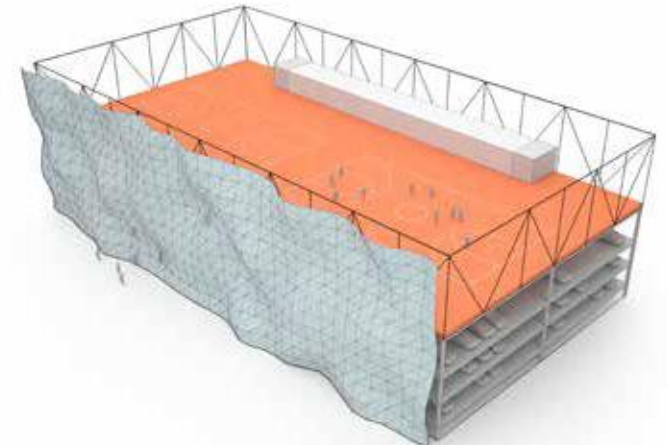
4. PARKKITALO + AKTIVITEETTI



PARKKITALO



+ PELIKENTTÄ



+ KIIPEILYSEINÄ

Puistot, viheralueet, ulkokuilut, vesilaiheet

Sunnuntaipalojen välinen alue

Likenne, arjen kulkureitit

8 m
Dais

Kahvi

Kahvi

JÄRVI

Kulttuurikeskus
& museo!

AIKA POISTUU
aluen ympäriltä

VIERASTARHEITI
Kotona aluetta
tunnetuksi tekemään

VANHA
LENTOKENTÄKÄYNNYKSESTÄ
saavat uuden elämän

KALLUILLA
edellytön- ja
virkistävällä

MUUTTUJANA
KUMMALLI ALUEITA
REKRYTOIMIN
& M
ARVOKKA

38 000
KOTIEN LUONNAN
KÄYNNYKSESTÄ
KÄYNNYKSESTÄ
KÄYNNYKSESTÄ

Likenne
Kehä 1:lle
? Haka Myys
Puhdista
Puhdista

Pysäköinti
Päivä
Läpää

Pienien
Lapsia

Vihertus
Keskus

AKONKAT

Voisiko
Käyttökäyttö
Käyttökäyttö

WIT
BANKIA
Käyttökäyttö

Käyttökäyttö
Käyttökäyttö

Käyttökäyttö
Käyttökäyttö

Käyttökäyttö
Käyttökäyttö

Käyttökäyttö
Käyttökäyttö

Käyttökäyttö
Käyttökäyttö

LONGWALK
RESTITUOIMIN

LONGWALK
RESTITUOIMIN

LONGWALK
RESTITUOIMIN

LONGWALK
RESTITUOIMIN

LONGWALK
RESTITUOIMIN

LONGWALK
RESTITUOIMIN

LONGWALK
RESTITUOIMIN

LONGWALK
RESTITUOIMIN

LONGWALK
RESTITUOIMIN

LONGWALK
RESTITUOIMIN

LONGWALK
RESTITUOIMIN

LONGWALK
RESTITUOIMIN

LONGWALK
RESTITUOIMIN

LONGWALK
RESTITUOIMIN

LONGWALK
RESTITUOIMIN

LONGWALK
RESTITUOIMIN

LONGWALK
RESTITUOIMIN

LONGWALK
RESTITUOIMIN

LONGWALK
RESTITUOIMIN

LONGWALK
RESTITUOIMIN

LONGWALK
RESTITUOIMIN

LONGWALK
RESTITUOIMIN

LONGWALK
RESTITUOIMIN

LONGWALK
RESTITUOIMIN

LONGWALK
RESTITUOIMIN

LONGWALK
RESTITUOIMIN

LONGWALK
RESTITUOIMIN

LONGWALK
RESTITUOIMIN

LONGWALK
RESTITUOIMIN

LONGWALK
RESTITUOIMIN

LONGWALK
RESTITUOIMIN

LONGWALK
RESTITUOIMIN

LONGWALK
RESTITUOIMIN

LONGWALK
RESTITUOIMIN

LONGWALK
RESTITUOIMIN

LONGWALK
RESTITUOIMIN

LONGWALK
RESTITUOIMIN

LONGWALK
RESTITUOIMIN

LONGWALK
RESTITUOIMIN

LONGWALK
RESTITUOIMIN

LONGWALK
RESTITUOIMIN

LONGWALK
RESTITUOIMIN

LONGWALK
RESTITUOIMIN

LONGWALK
RESTITUOIMIN

LONGWALK
RESTITUOIMIN

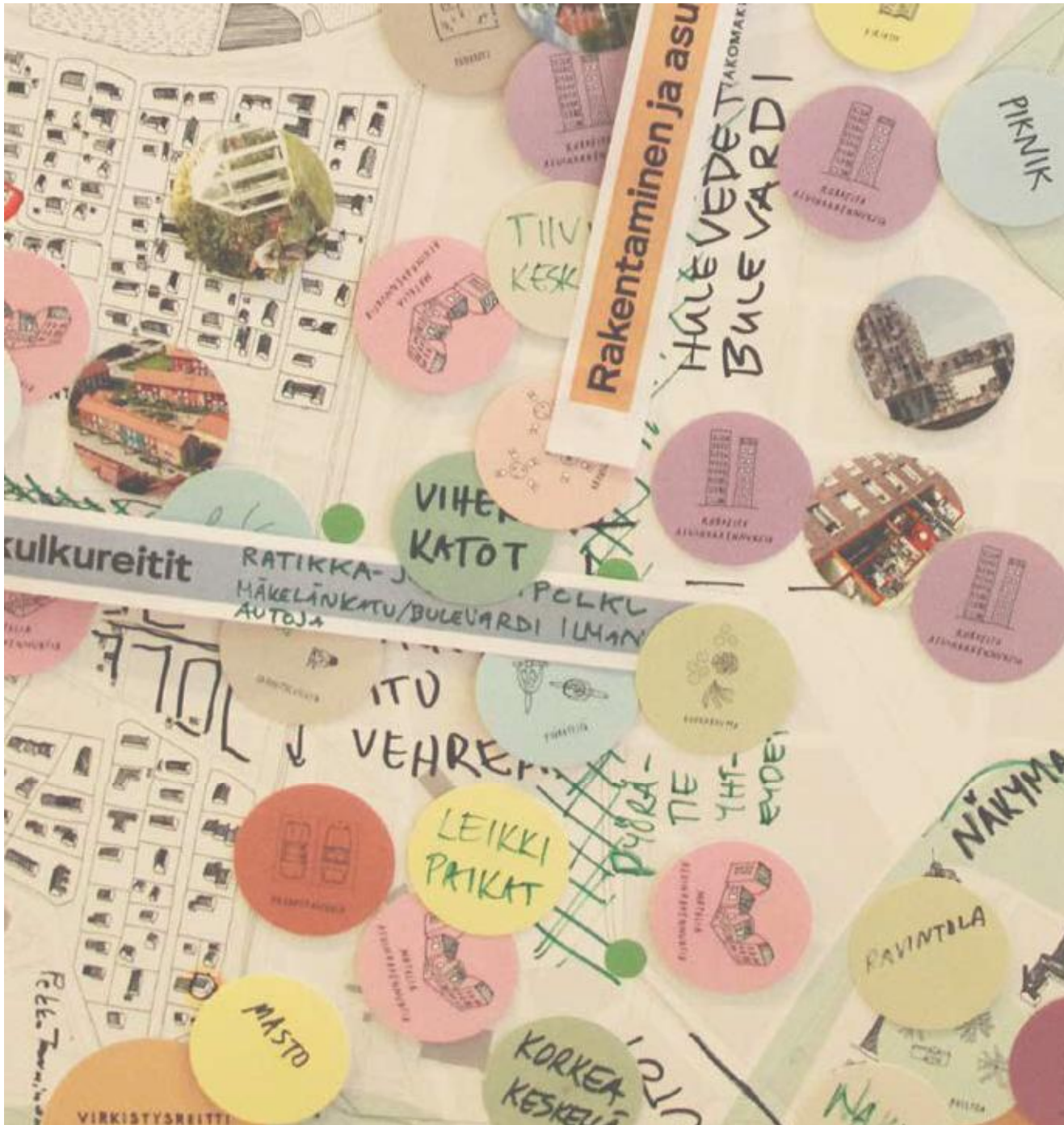
LONGWALK
RESTITUOIMIN

LONGWALK
RESTITUOIMIN

LONGWALK
RESTITUOIMIN

LONGWALK
RESTITUOIMIN

LONGWALK
RESTITUOIMIN



MALMIN KEIDAS

Ryhmässä 1 oli 6 osallistujaa jotka asuivat Sunnuntaipalstoilla tai sen lähialueella. Keskusteluissa keskityttiin sunnuntaipalstojen lähialueen ideointiin sekä koko aluetta koskevien tekijöiden ideointiin. Alueen paaluttamisen vaikutus olemassa oleviin rakenteisiin mietitytti.

Erityisen tärkeänä pidettiin sujuvia liikenneyhteyksiä ja julkisen liikenteen toimivuutta jo alueen ensimmäisissä rakennusvaiheissa. Pyöräilyliikenne toivottiin otettavaksi erityisesti huomioon.

Alueelle toivottiin kukkulamaista kaupunkiprofilia jossa rakennuskanta pienenesi virkistysalueille päin. Suunnitelmassa olisi tiivistä ja korkeaa keskiakselilla, joka madaltuisi alueen reunojen, Sunnuntaipalstojen ja Tattarisuon suuntaan. Sunnuntaipalstojen henkeä vehreine puutarhoineen ja omenatarhoineen toivottiin myös kerrostalojen pihaille ja puistoihin, kuitenkin niin että puutarha ja viljelyalueet olisivat kytköksissä olemassa oleviin puisto- ja lähimetsäalueisiin. Lisäksi toivottiin, että Sunnuntaipalstojen läpi Malmin keskustaan olisi ainoastaan pikaratikkayhteys, eikä autoliikennettä.

Alueella olevat vesiaiheet tulisi nostaa esille ja niitä tulisi lisätä. Hulevesien hallintaan ja olemassa olevan rakennuskannan alueella maaperän kosteuden hallintaan tulee kiinnittää huomiota.

**NOUSEVA
KAUPUNKISILUETTI**



1. BULEVARDIKATU



2. SUJUVA LIIKENNE



**3. PUUTARHA JA
METSÄTASKUT**

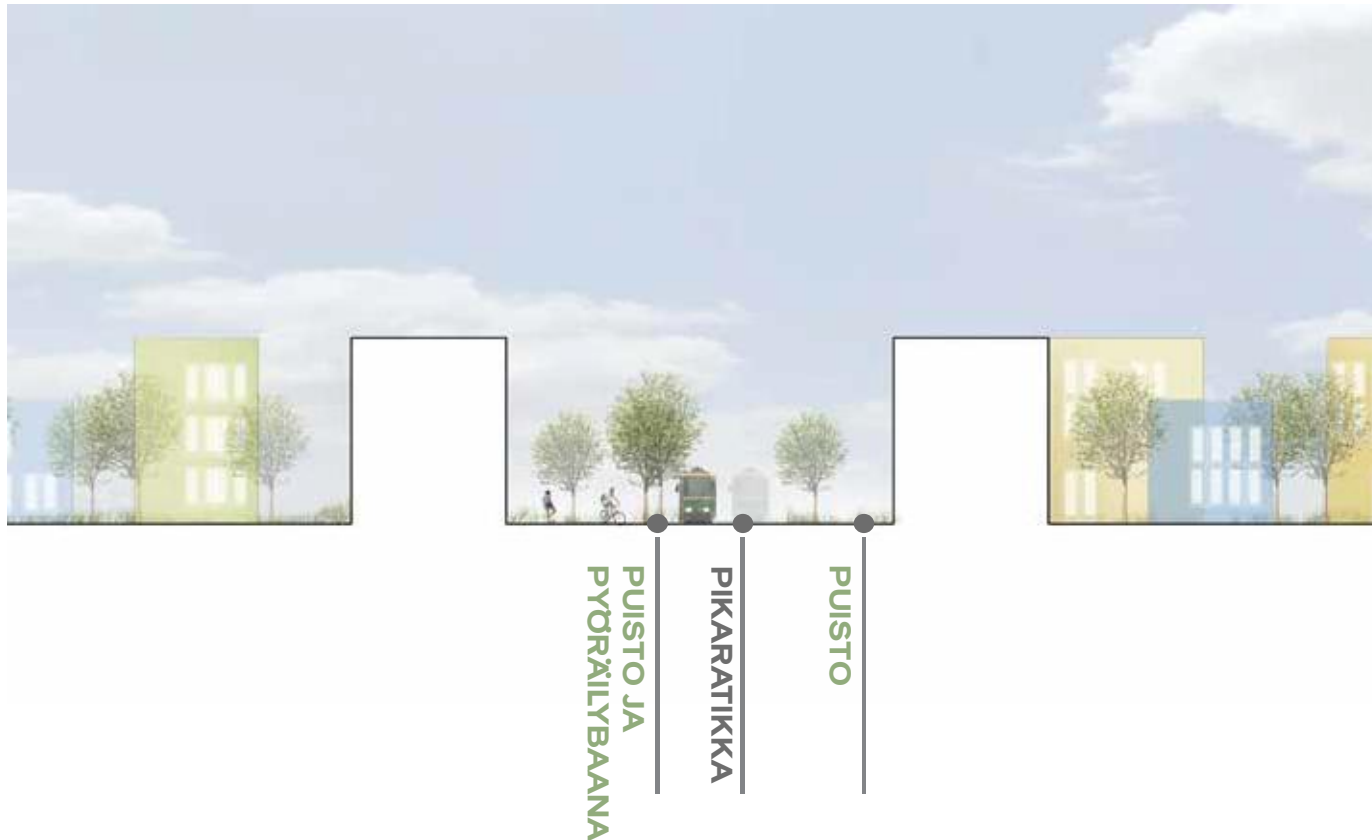
MALMIN KEIDAS

Työpajassa pidettiin tärkeänä että uusi keskuskatu, vihreä bulevardi noudattaa vanhaa lentoliikenteen kiitorataa. Bulevardin henki saisi olla aktiivinen, elävä, urbaani, tiivis, vihreä jaettu tila. Pääasialliset palvelut ryhmä sijoittaisi pääkadulle.



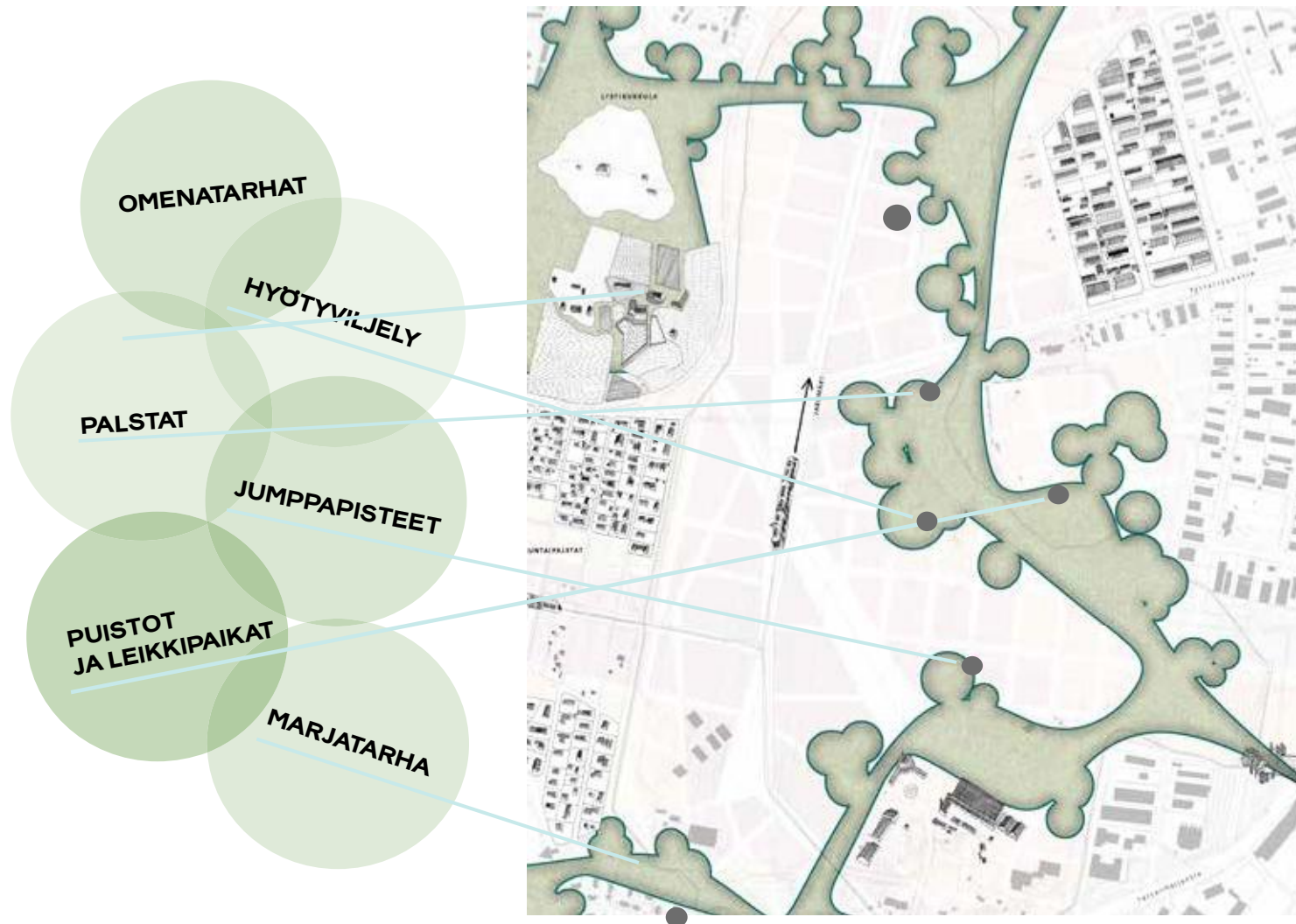
1. BULEVARDIKATU

Ryhmän osallistujat pitivät erityisen tärkeänä, että lentoliikenteen linjaa noudattava pääkatu olisi urbaani ja kaupunkimainen, palvelut kokoava katu. Kontrastia pienimittakaavaisille reuna-alueille haluttiin korostaa korkeahkolla rakentamisella. Todettiin, että katutilassa tapahtuva raideliikenne on oltava toimiva ja helppokäyttöinen. Myös pyöräilyliikennettä pidettiin tärkeänä sekä elävää katutilaa, lähikauppoineen ja kahviloineen. Katutilan tulisi olla vihreä ja sieltä pitäisi löytyä paikkoja rennolle oleskelulle.



2. SUJUVA LIIKENNE

Julkinen raideliikenne tulisi olla yksi ensimmäisistä alueelle rakennettavista asioista. Alueen halki, sunnuntaipalstojen välistä, ideoitiin kulkevaksi vehreää puistoväylää pikaratikoineen ja pyöräilybaanoineen. Autoliikenne ohjattaisiin muuta kautta. Vehreä reitti olisi paitsi tehokas kulkemisen kannalta myös elämyksellinen vesiaiheineen ja puustoineen. Vehreää reittiä reunustaisi pienimittakaavaisemmat talot joiden henki olisi kaupunkivilla- tai townhousetyylinen.



3. PUUTARHA- JA METSÄTASKUT

Ryhmässä pidettiin tärkeänä säästää mahdollisimman paljon alueen ympärillä olevaa metsää. Tämä johti ajatukseen, että rakentaminen olisi tiivistä, keskialueella korkeahkoa ja reunoilla matalaa, luontoon soljahtavaa. Ei pidetty tärkeänä rakentaa laajoja puistoja tai puistoväyliä kaupunkirakenteen lomaan, koska aluetta ympäröivä metsävyöhyke on jo olemassa ja sellaisenaan erityisen hienoa ja monimuotoista. Ideoitiin kuitenkin, että metsän reunoilla olevat pihapiirit ja pienet puistot voisivat olla eräänlaisia viljely- ja puutarhataskuja, jotka liittyisivät lähimetsään. Puutarhataskut olisivat julkista tai puolijulkista hoidettua tilaa, joka lisäisi metsä- ja puistoalueen käyttöastetta ja käyttömahdollisuuksia.

51 TYÖHUONE: HELSINGIN HELMI





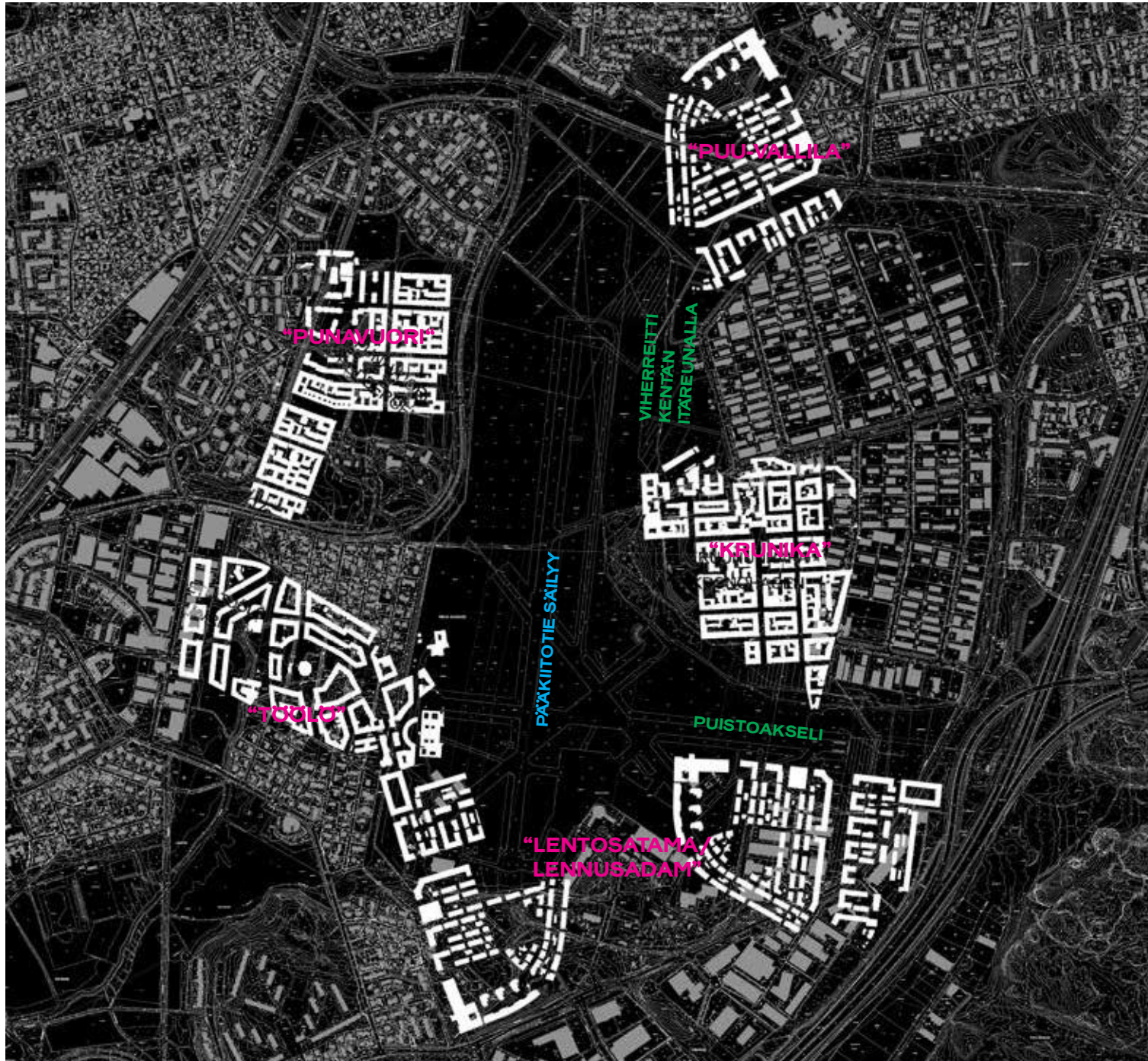
HELSINGIN HELMI

Ryhmä koostui kymmenestä lähialueen asukkaasta ja toimijasta. Osa ryhmän jäsenistä edusti paikallisyhteisö Kehrää.

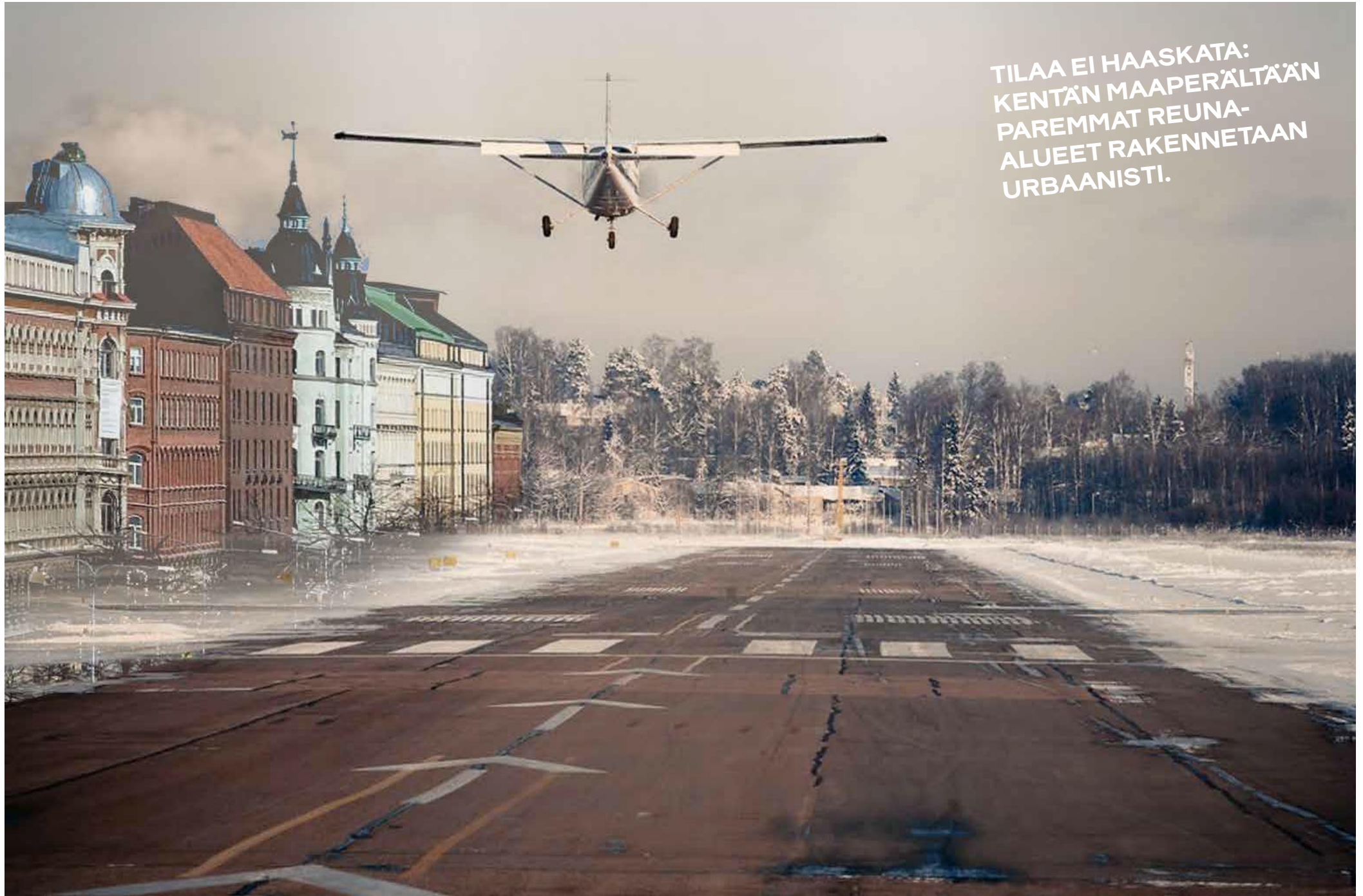
Ryhmän tärkein viesti oli säilyttää Malmin lentokenttä alkuperäisessä käytössään. Suunnitteluprosessin etenemistä arvosteltiin ankarasti vaihtoehdottomuudesta ja esillä olleiden asiakirjojen paikkansapitävyys kyseenalaistettiin. Rakentamista savikolle ei pidetty järkevänä. Hulevesisuunnittelua kritisoitiin ja kannettiin huolta Longinojan kohtalosta.

Keskusteluissa nousi esiin ryhmäläisten tärkeimmät teemat:

1. Lentotoiminta säilyy. Itä-Länsi-suuntaisesta kiitotiestä voidaan luopua.
2. Kaikki aluetta ympäröivät hyvät rakennusmaat rakentaa tehokkaasti.
3. Ympäröivää viherreittiä tulee vaalia ja kehittää. Yhteydet Kivikon ja Jakomäen suuntaan tärkeitä.



**JADA OY:N
VIITTEELLINEN
TUTKIELMA:
TEHOKASTA
LISÄRAKENTAMISTA
KENTÄN YMPÄRILLÄ**



TILAA EI HAASKATA:
KENTÄN MAAPERÄLTÄÄN
PAREMMAT REUNA-
ALUEET RAKENNETAAN
URBAANISTI.



ILMAILUMUSEO
MUUTTA HANGAARIIN.
ILMAILUELINKEINOJEN
KEHITTÄMISEN RINNALLA
LENTOKENTTÄRAKENNUKSET
KEHITTYVÄT MATKAILUN
JA KAUPUNKITAPAHTUMIEN
TARPEISIIN.

"KOKO MALMI KAIKILLE"

Muu: MALMI KOKONAISUUTENA

Muu: KESTÄVÄÄ ILMEEN SÄILYTTÄMÄNÄ
HISTORIAALISUUS

AIKUISET

ALUEEN MAAPERÄ
ON PALJASTUN BAAVA
JA KORTTELIN
MAASTUNNUS

KOOLU

TYÖ + PALU

PARKOLAS
LEIRI

JÄSÄNÄ
KÄYNTI-
KORTTELIN
KÄYNTI-
KORTTELIN
KÄYNTI-
KORTTELIN

MAHDOL-
LISTAVIA
TILOJA

KOLME
TOLKUN
KÄYNTI

HISTORIALLI-
NIMET
EIKÄ

KONKAD
190

TASA-
ARVOSTUS

AKSELI
Lentotaseena
nähtävien
pääteena

KESKUS

KORTTELI
TALO

KOULU
ALUE

RAIJE
LUKES
KUS

LEIKKI
TALON
MUSIIC-
TORI

25 900
SUUREN
KOKOINEN
KOKOINEN
KOKOINEN

MUUTOKSEN
SUUREN
KOKOINEN
KOKOINEN
KOKOINEN

FALLKOLA
alitty osana - ja
vuorokausi

LEIKKI-
PUJISTO
ALUE

KERROK-
SÄLÄMÄ

PUUTARHA-
KAIKUN

LAHINEN
ELÄMÄN-
PUURI

POOL-
PUURIN
KOKOINEN

LAANNESTEN
KOKOINEN
KOKOINEN

LAMPI

ALUE
KOKOINEN

VIIRISTEN
KOKOINEN
KOKOINEN

ALUE
KOKOINEN

NOPEAT
SUURVAT
LIIC KAT

INATIN
KOKOINEN
KOKOINEN

REIKKINEN
KOKOINEN
KOKOINEN

REIKKINEN
KOKOINEN
KOKOINEN

REIKKINEN
KOKOINEN
KOKOINEN

REIKKINEN
KOKOINEN
KOKOINEN

REIKKINEN
KOKOINEN
KOKOINEN

REIKKINEN
KOKOINEN
KOKOINEN

REIKKINEN
KOKOINEN
KOKOINEN

REIKKINEN
KOKOINEN
KOKOINEN

REIKKINEN
KOKOINEN
KOKOINEN

REIKKINEN
KOKOINEN
KOKOINEN

REIKKINEN
KOKOINEN
KOKOINEN

REIKKINEN
KOKOINEN
KOKOINEN

REIKKINEN
KOKOINEN
KOKOINEN

REIKKINEN
KOKOINEN
KOKOINEN

REIKKINEN
KOKOINEN
KOKOINEN

REIKKINEN
KOKOINEN
KOKOINEN

REIKKINEN
KOKOINEN
KOKOINEN

Sami Rouhonen

LAUKAAN
VINKU
KIRJASTO

TATARIANIN
KOKOINEN
KOKOINEN

TATARIANIN
KOKOINEN
KOKOINEN

TATARIANIN
KOKOINEN
KOKOINEN

TATARIANIN
KOKOINEN
KOKOINEN

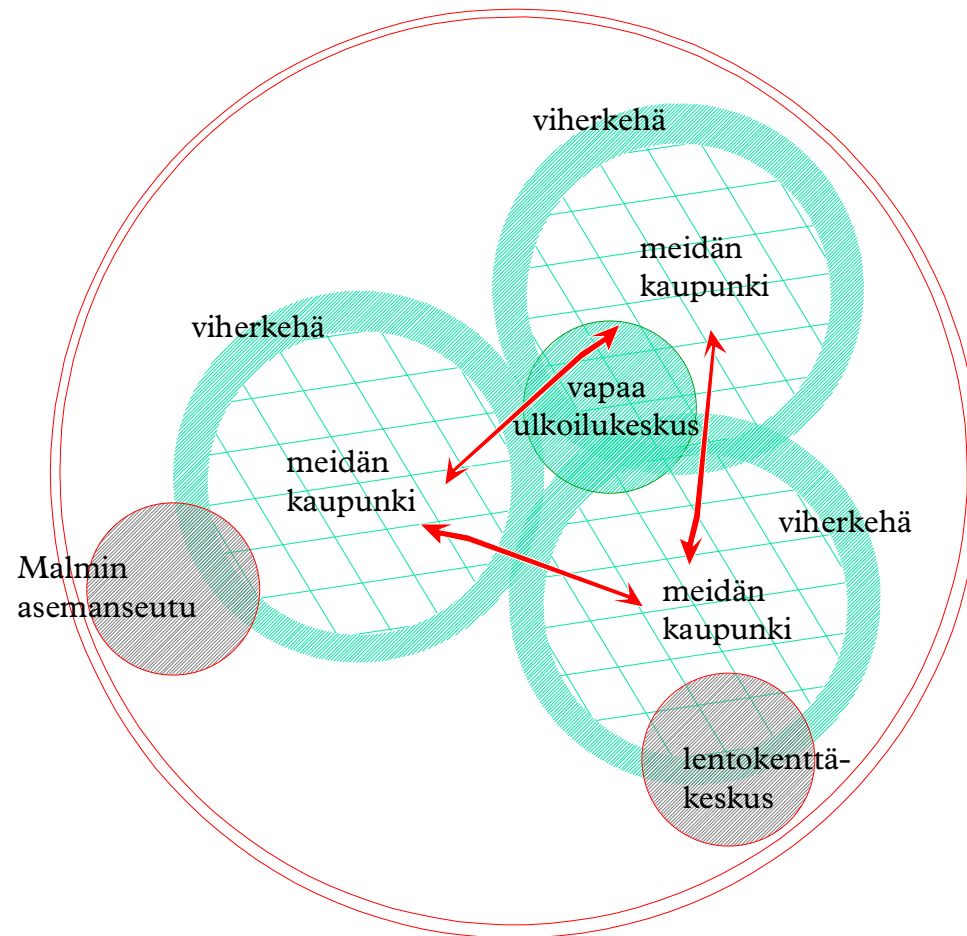
TATARIANIN
KOKOINEN
KOKOINEN

TATARIANIN
KOKOINEN
KOKOINEN

TATARIANIN
KOKOINEN
KOKOINEN

TATARIANIN
KOKOINEN
KOKOINEN

TATARIANIN
KOKOINEN
KOKOINEN



KOKO MALMI KAIKILLE

Ryhmä 4 koostui viidestä aktiivisesta Malmin asukkaasta. Heidän kotialueensa sijaitsi pääosin lentoaseman lounaispuolisilla alueilla.

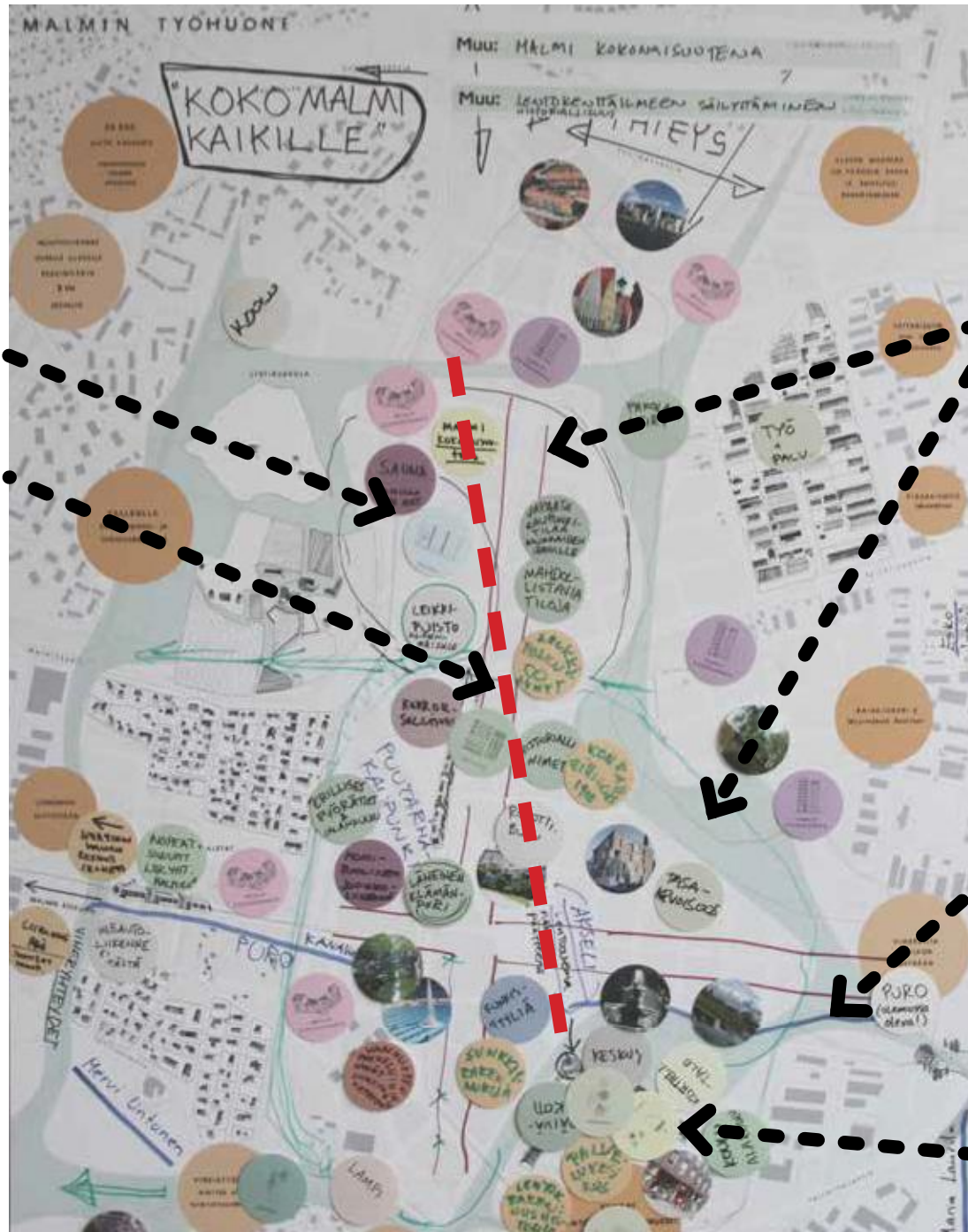
Lentokentän muuttamista uudeksi vetovoimaiseksi asuinalueeksi pidettiin tärkeänä ja hyvänä asiana Malmin kokonaisuuden kannalta.

Kentän aluetta tulisi ryhmän mukaan kehittää osana Malmia, ja sen tulisi olla koko Malmin pirstusruike. 25 000 uuden asukkaan määrää pidettiin jopa liian pienenä.

Liikenteen tulisi pääosin tukeutua julkiseen raideliikenteeseen, robottibusseihin ja ennenkaikkea polkupyöräilyyn ja kävelyyn.

Viheryhteydet, vesiaiheiden jalostaminen, asukkaiden hyötyliikuntaan kannustaminen eri muodoissa on tärkeää.

Malmi takaisin merkittäväksi aluekeskukseksi huolellisella suunnittelulla ja pelottomilla innovaatiolla perinteikästä puutarhakaupunki-idea mukailen!



Näkymäakseli
lennonjohtotornille!

Vapaa ulkoilu- ja
kuntoilukeskus
kaikenikäisille!

Länsiosassa matala
puutarhakaupunki

Yhtenäinen osa
nykyistä Malmia.

Longinojan kunnostus ja
padotus: uimapaikka ja
kalastusta!

Eripituisia hyötyliikkumiseen
aktivoivia kävely- ja
pyöräilyreittejä!

Vapaata yleistä kaupunkitilaa
asukkaile:
viljelyä, taidetta, sporttia

Itäosassa korkeampaa
rakentamista

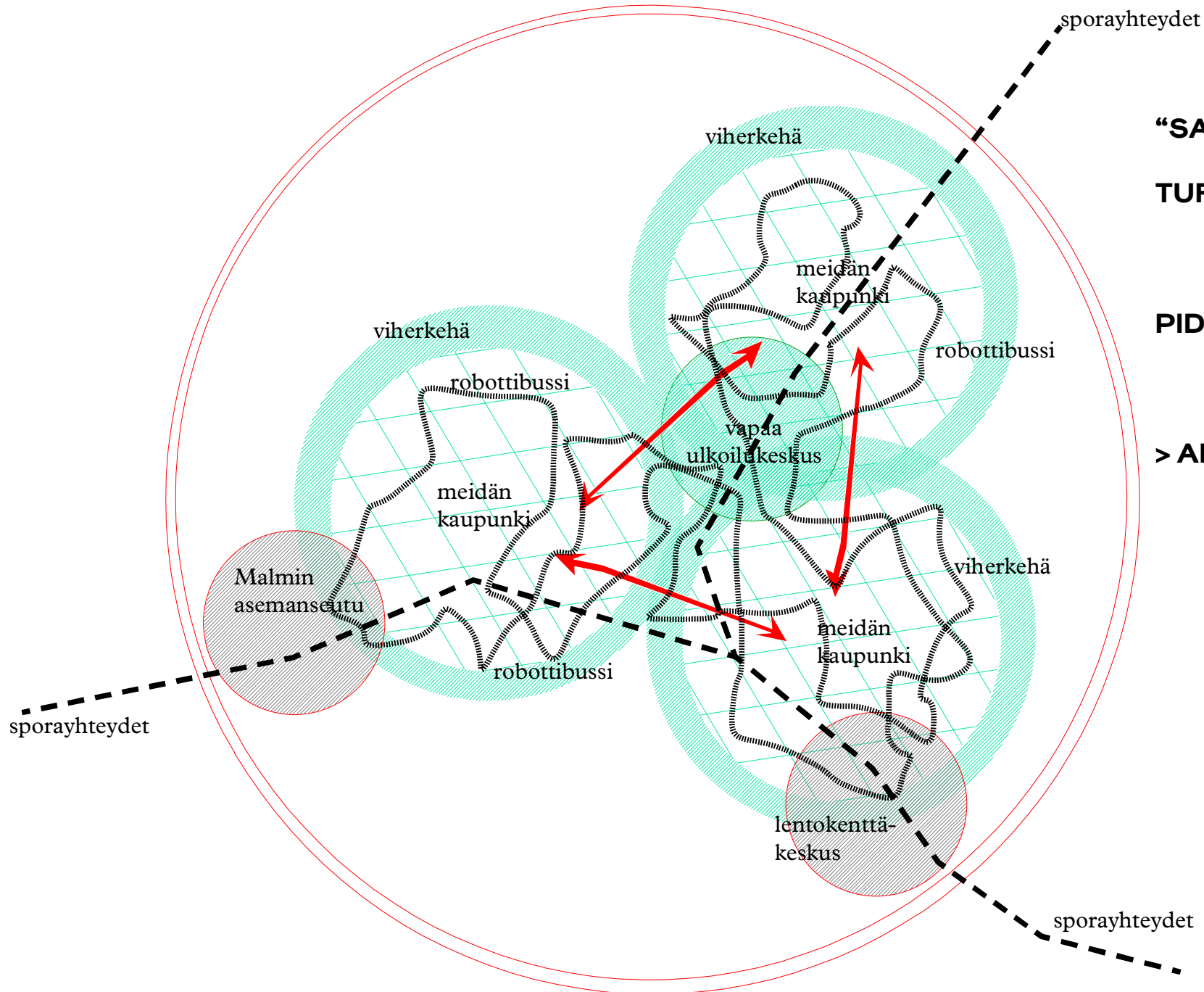
Itä-länsisuuntainen puro esiin
tunnelista. Aktiivinen vesiaihe!

Lentoaseman rakennusalueesta
uusi monikäyttöinen aluekeskus
toimintoja sekoittaen





**"LENTOASEMASTA
UUSI ALUEKESKUS
TOIMINTOJA
SEKOITTAEN"**



"SAAVUTETAAN LÄHIALUE

**TURVALLISESTI
KÄVELLEN &
PYÖRÄILLEN**

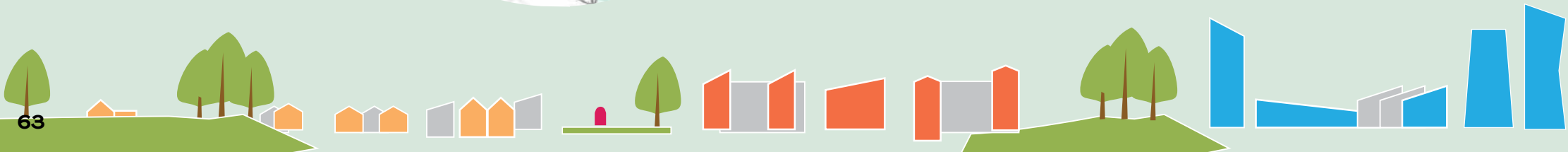
**PIDEMMÄLLE
SPORALLA &
ROBOTTIBUSSILLA**

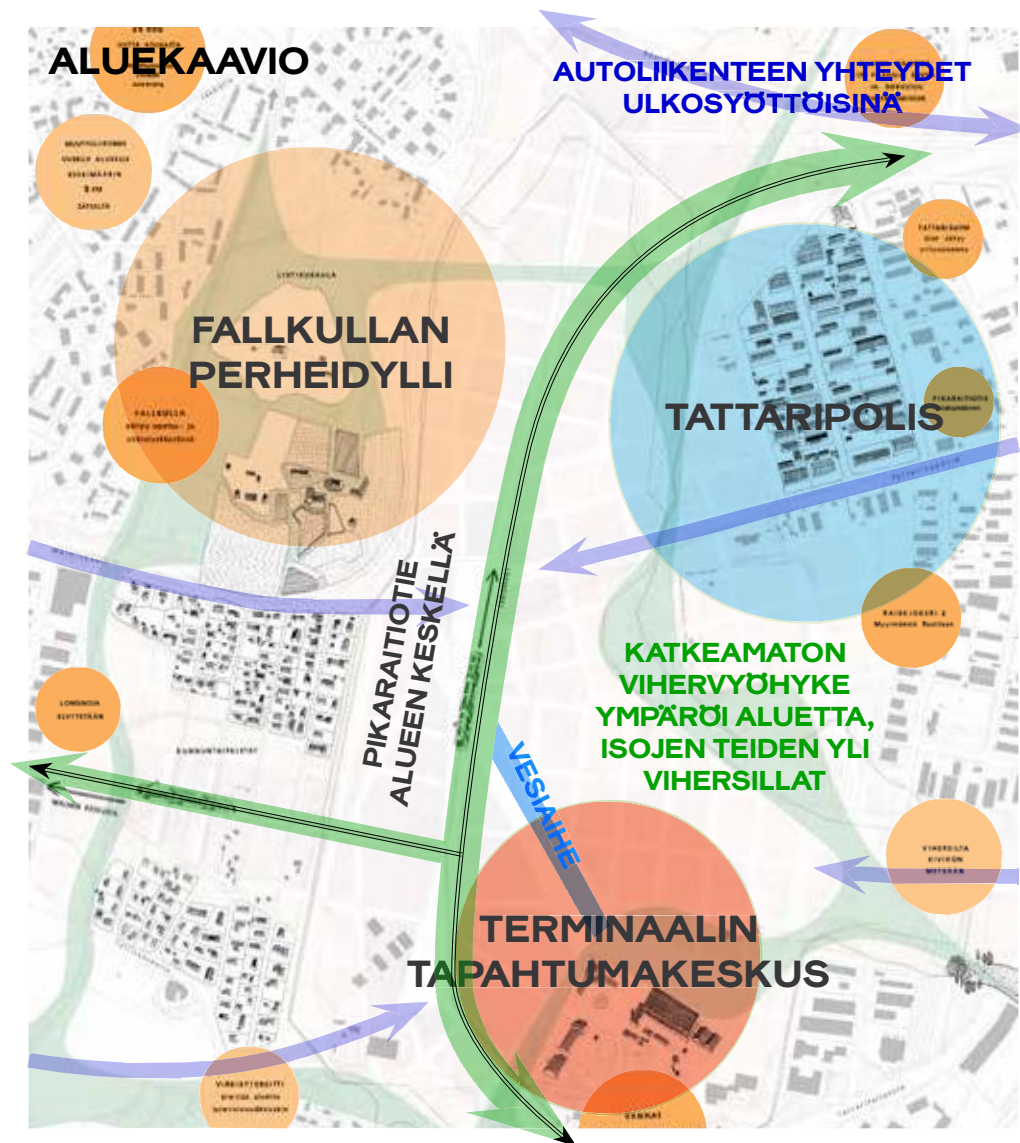
> ALUE ILMAN AUTOJA"



MALMI GREEN SKYLINE

Malmi Green Skyline -työryhmä koostui alueen yrittäjistä, lähiympäristön asukkaista sekä kaupunkisuunnittelusta kiinnostuneista aktiiveista. Ryhmä laati tulevaisuuden kaupunginosalle kokonaisvaltaisen suunnitelman, jossa ehdotetaan ratkaisuja liikenteen, viheralueiden, rakentamisen tiivyyden ja alueen temaattisten keskusten suunnitteluun.



**FALLKULLAN PERHEIDYLLI**

Maatilan lähistöllä pien- ja rivitaloasumista, aluetehokkuus n.0,2

KESKEINEN ALUE (TERMINAALISTA POHJOISEEN)

Pikaratikan ja terminaalin ympäristössä kaupunkiasumista, aluetehokkuus n. 0,6.

TATTARIPOLIS

Tattarisuon ympäristössä tiivistä yrityspuistoa, aluetehokkuus n. 1.

KONSEPTI:**KOLME KESKUSTA & KOHOAVA SKYLINE**

Työryhmän suunnittelema MALMI GREEN SKYLINE -konsepti perustuu kolmeen tärkeään temaattiseen keskuksen: lentoterminaaliiin sijoittuu alueen kulttuurin ja tapahtumien keskus, Fallkullan ympäristöön perheasumiseen sopiva pientaloalue ja lapsille sopivia harrastumahdollisuuksia, ja Tattarisuon ympäristöön puolestaan Tattaripolis-niminen urbaani yritys- ja asuinalue. Seuraavilla slideilla käydään läpi keskusten tarkempia ajatuksia.

Työn nimi liittyy alueen kohoavaan siluettiin: rakentaminen kohoaa lännestä kohti itää. Alueen liikenne perustuu keskellä kulkevaan pikaratikkaan, joka on linjattu Tattaripoliksken pohjoispuolelta Jakomäkeen. Autoliikenteen yhteydet eivät kulje alueen läpi, vaan ovat ulkosyöttöiset. Kaukoliikenteen yhteyksistä tärkeimpiä ovat sujuva ajoyhteys Lahdentielle sekä raidejokeri Malmin asemalle rautatien varteen. Katkeamaton vihervyöhyke ympäröi uutta kaupunginosaa ja yhdistää sen naapurikaupunginosiin; isojen autoteiden kuten Suurmetsäntien yli rakennetaan vihersillat.

KOHOAVA SKYLINE

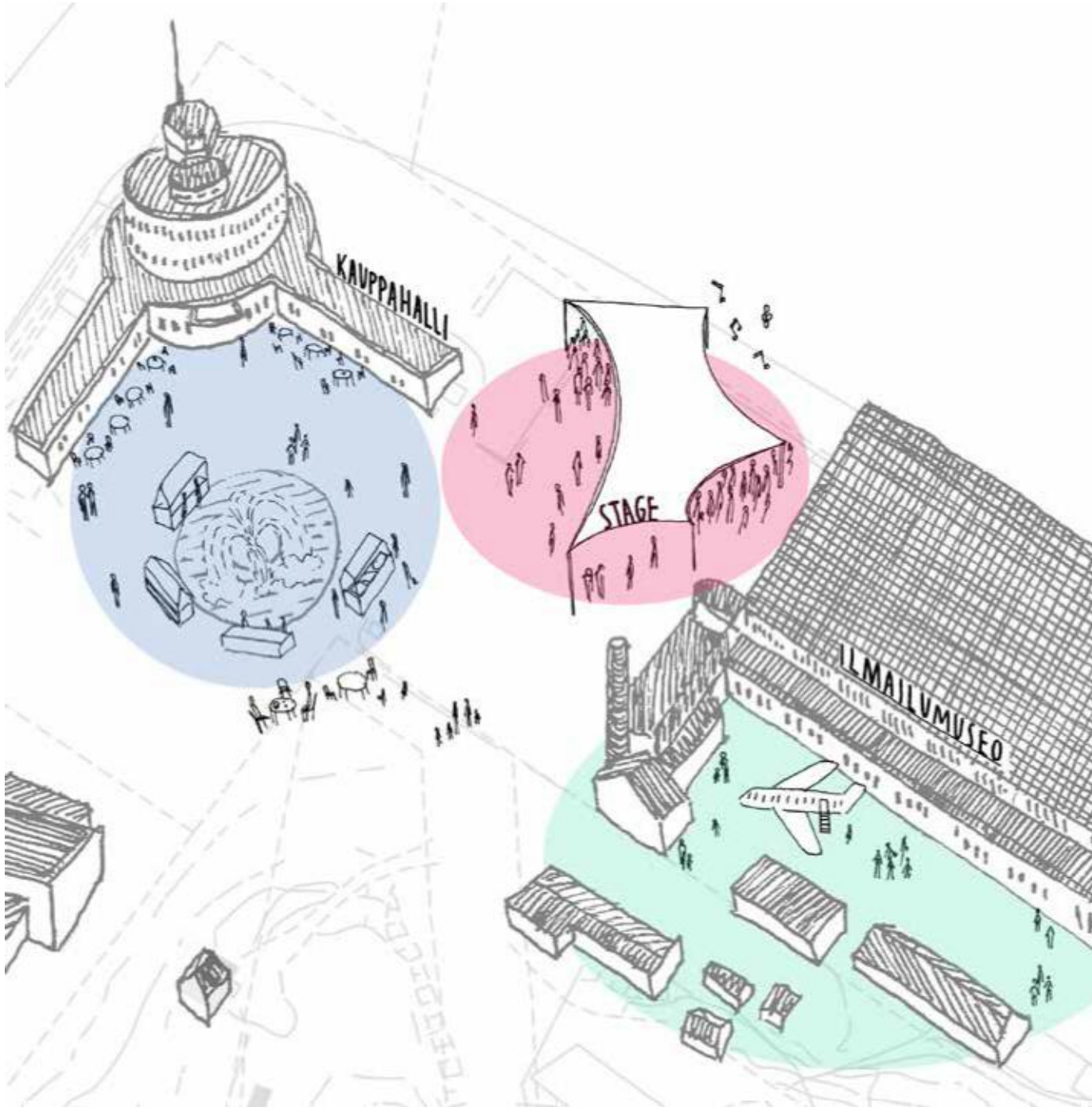
Pikaratikka



TATTARIPOLIS

Tattariopolis on Tattarisuon yritysalueen ympäristöön kehitettävä korkean teknologian yrityspuisto, johon sijoittuu myös palveluja ja asumista hybridirakennuksina. Näin alue on elävä ympäri vuorokauden. Vanhaa rakennuskantaa korvataan hiljalleen, ja alueella saa näkyä monenlaisia yrityksiä.

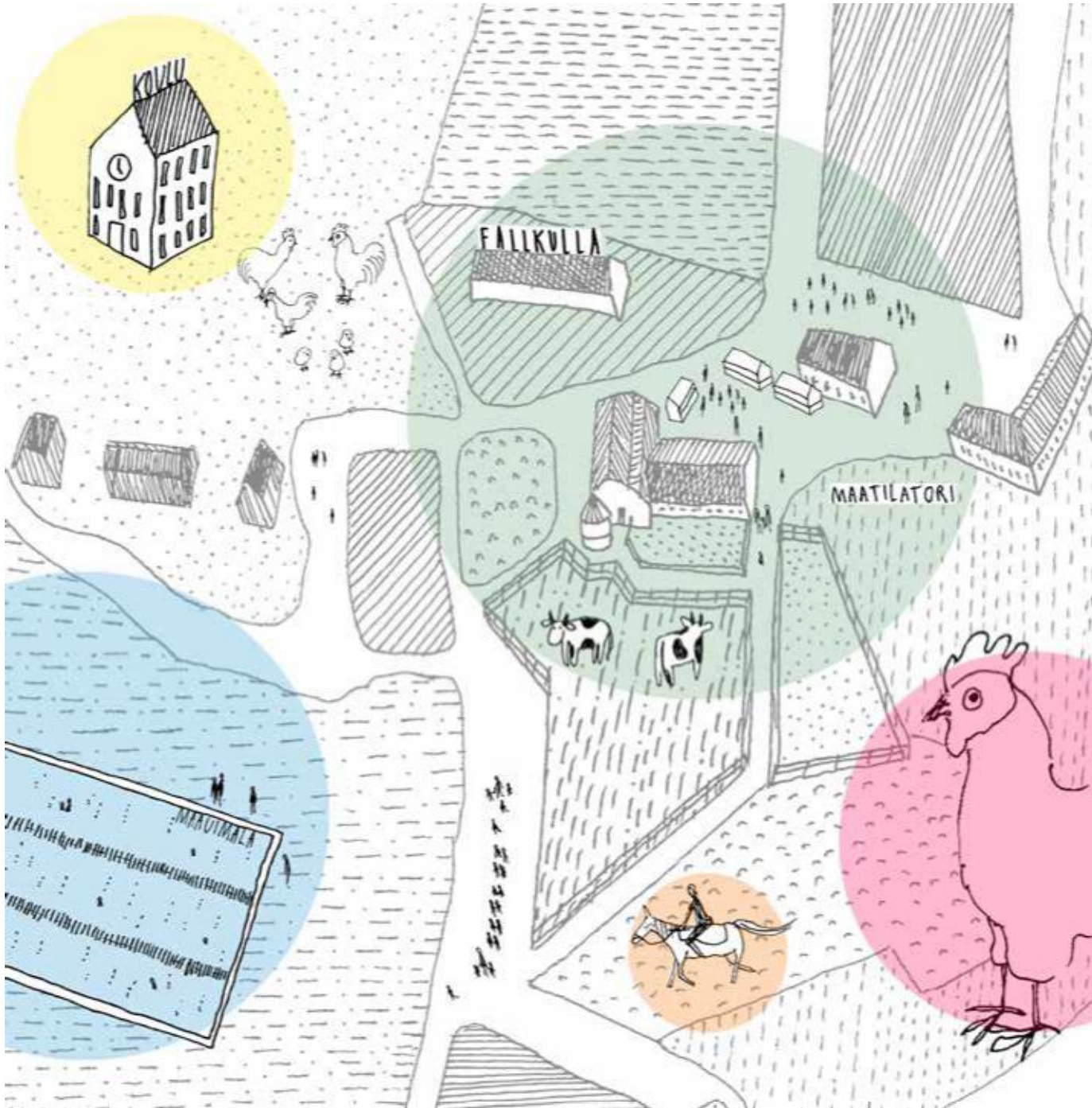
Tattariopolikseen on hyvät autoliikenneyhteydet idästä, ja lännessä se liittyy Malmin lentokentän tulevaa kaupunginosaa ympäröivään vihervyöhykkeeseen. Tattariopolis on Malmin lentokentän tiiveimmin rakennettu osa, jonka länsipuolella rakentamisen mittakaava alkaa laskea pienipiirteisemmäksi.



TERMINAALIN TAPAHTUMAKESKUS

Nykyisen lentokenttäterminaalien suojeltaviin rakennuksiin sijoittuu kaupunginosan kulttuuri- ja tapahtumakeskus. Tapahtumakeskus liittyy välittömästi kaupunkirakenteeseen; tärkeimmän näkymäakselin kohdalle suunnitellaan urbaani vesiaihe, joka ulottuu pikaraitiotielinjalle asti.

Hangaariin perustetaan ilmailumuseo, ja tilaa jää myös taidenäyttelyille sekä tapahtumille. Ulkotilaan sijoittuu tapahtumatori ja ulkoilmalava, jolla pidetään konsertteja ja yleisötapahtumia. Vanhaan lentokentän päärakennukseen tulee ravintoloita ja mahdollisesti antiikki- tai herkkukauppahalli.



FALLKULLAN PERHEIDYLLI

Fallkullan tila tunnistettiin kolmanneksi tärkeäksi teemakeskukseksi alueella. Idyllinen kotieläintila säilyy, ja sen ympärille kehitetään maatilatori ja harrastusmahdollisuuksia erityisesti lapsille. Maauimala voidaan sijoittaa Fallkullan läheisyyteen, samoin uusi koulu, joka palvelee Malmin sekä uuden kaupunginosan lapsia.

Fallkullan ympäristön asumisesta ideoitiin pien- ja rivitalotalovaltaista, kuten viereisillä Sunnuntaipalstoilla. Uudisrakentamisen mittakaava liittyy luontevasti ympäröivään kaupunkiin kohoten hiljalleen kohti kentän keskiosaa ja Tattaripolista.

Lentoasema ja konehalli (tulevaisuuden käyttö)

Rakentaminen ja asuminen

Suurmetseenäntien alue

Puistot, viheralueet, ulkoilureitit, vesialueet

Falkullaan alue / Tapanila

MALMIN TYÖHUONE TORSTAI 9.9.2015, RYHMÄ 6

FUTUDESIGN: "SUOMEN PARHAAT YHTEYDET"

NIMI: SUOMI
PARHAAT

#1

#2

#3

CLEAN
TECHTUULU
KATUKUVAHELSINKI
-tekstiPUTA
PUTAPUTA
PUTAPUTA
PUTAPUTA
PUTAPUTA
PUTALÄÄKÄRIT
KÄIVELYLÄÄKÄRIT
KÄIVELYLÄÄKÄRIT
KÄIVELYLÄÄKÄRIT
KÄIVELYLÄÄKÄRIT
KÄIVELYLÄÄKÄRIT
KÄIVELYLÄÄKÄRIT
KÄIVELYLÄÄKÄRIT
KÄIVELYLÄÄKÄRIT
KÄIVELYLÄÄKÄRIT
KÄIVELYLÄÄKÄRIT
KÄIVELYLÄÄKÄRIT
KÄIVELYLÄÄKÄRIT
KÄIVELYLÄÄKÄRIT
KÄIVELYLÄÄKÄRIT
KÄIVELYLÄÄKÄRIT
KÄIVELYLÄÄKÄRIT
KÄIVELYLÄÄKÄRIT
KÄIVELY



SUOMEN PARHAAT YHTEYDET

Ryhmä koostui seitsemästä noin 25-65 v Malmin ja lähialueiden asukkaista.

Alueen rakentamisen vaiheistuksen suunnittelua pidettiin tärkeänä. Pitkän kiitoradan säilyttämistä käytössä mahdollisimman pitkään toivottiin. kiitoradan ylittävän tiestön tunne-
lointi voisi mahdollistaa kentän toiminnan lisärakentamisesta huolimatta.

Nykyisiä liikenneyhteyksiä pidettiin erinomaisina, mutta lentoliikenteen loppuessa yhteyksien kehittämiseen on panostettava.

Rakennuskannan monimuotoisuus ja erilaisten toimintojen sekoittaminen alueella on tärkeää. Alue voisi houkuttaa yrityksiä, jotka hyötyvät tatarisuon teollisuusalueesta, lentoteknologian -osaamisesta, suurista tyhjästä halleista ja hyvistä liikenneyhteyksistä. esim clean tech, green tech, robottiteollisuus.

1. VAIHEISTUS

**"LENTOKENTTÄÄ
VOISI VÄLIAIKAISKÄYTTÄÄ
KONSERTTEIHIN JA
TAPAHTUMIIN"**

**"ALUE EI SAA JÄÄDÄ
EPÄMÄÄRÄISEKSI
JÄTTÖMAAKSI"**



1. VAIHEISTUS

KIITORATA SÄILYTETÄÄN MAHDOLLISIMMAN PITKÄÄN!

KIITORADAN AVOIN
LINJA JÄÄ MUISTOKSI
KAUPUNKIRAKENTEeseen

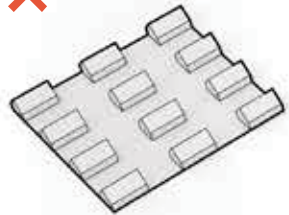


KIITORADAN LIIKENTEEN
VOISI JÄRJESTÄÄ KUTEN
GIBALTARILLA: KATU
KULKEE KIITORADAN YLI!

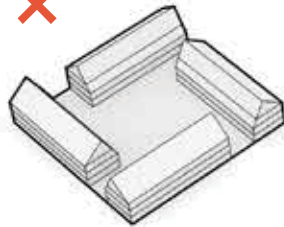
2. CLEAN TECH & LENTÄVÄT ROBOTIT

ALUE VOI HOUKUTELLA YRITYKSIÄ JOTKA
HYÖTYVÄT TATTARISUON TEOLLISUUSALUEESTA,
LENTOTEKNOLOGIAN -OSAAMISESTA,
SUURISTA TYHJISTÄ HALLEISTA JA HYVISTÄ
LIIKENNEYHTEYKSISTÄ. ESIM CLEAN TECH, GREEN
TECH, ROBOTITEOLLISUUS.

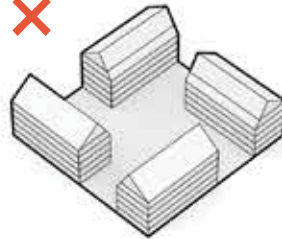
3. MONIMUOTOINEN YMPÄRISTÖ



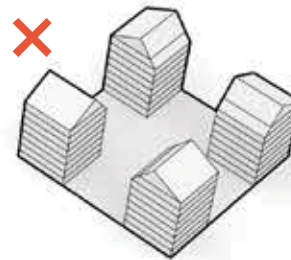
VAIN
OMAKOTITALOJA



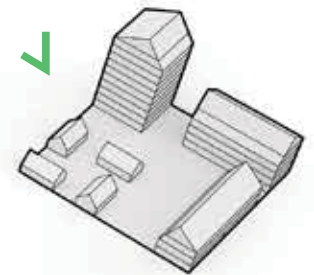
VAIN RIVITALOJA/
TOWNHOUSEJA



VAIN
KERROSTALOJA



VAIN
TORNITALOJA



SEKOITTUNUT!



**KORKEAA JA MATALAA RAKENTAMISTA,
ASUNTOJA, TYÖPAIKKOJA, PALVELUITA JNE.
SEKOITTUNUT RAKENNE.**



**LÄMMIN KIITOS KAIKILLE
TYÖPAJAAN OSALLISTUNEILLE!**

**LISÄTIETOA MALMIN
SUUNNITTELUSTA
WWW.HEL.FI/MALMI**

**LISÄTIETOA TYÖPAJOISTA SEKÄ
UUSI KAUPUNKI KOLLEKTIVISTA
WWW.UUSI-KAUPUNKI.FI**

**UUSI
KAUPUNKI***