



SIJAINTI

LIISANKATU

SUUNNITTELUALUE

MARIANKATU

SENLMANNINKATU





Liisankatu 14, LUONNOS

Tontilla sijaitsevat rakennukset

- Sisäpihan liikuntahalli-työpajarakennuksen on suunnitellut Frosterus & Gripenberg (1922 - 1923)
- Kadunvarren asuin-liiketalo on arkkitehti K. Borgin suunnittelema (1928 - 1929)
- Kiinteistöistä on laadittu rakennushistoriallinen selvitys 2013 (Groop & Tiensuu arkkitehdit)

Suunnitellut toimenpiteet

- Sisäpihalla sijaitsevat nykyiset liikuntahalli ja pajasiiپی puretaan ja vapautuneelle tontille rakennetaan kaksi uutta asuinrakennusta
- Tontin kaakkoiskulmassa sijaitseva nelikerroksinen asuinrakennus on mahdollista säilyttää.
- Tontille kaavoitettu rakennusoikeus ylittyy, joten toimenpide edellyttää kaavamuutosta.
- Suunnitellut asuinrakennukset jatkavat sisäpihojen tilallista kudelmaa ja huomioivat ympäröivien asuntojen valoisuuden ja näkymät.
- Rakennuksille on haettu kaupunkikivaan istuva sopusuhtainen korkeus, joka on enimmillään 4 1/2 kerrosta pysäköintikannen päällä.
- Rakennusten sijoittelu, kattomuodot, aukotus ja suhteet sopeuttavat suunnitelman ympäristön rakennustaiteelliseen ilmeeseen.
- Autopaikoituksen päälle rakennetaan pihakansi, jota käsitellään maisema-arkkitehtuurin keinoin. Tämä parantaa koko lähiympäristön viihtyisyyttä

Uudisrakennukset

- Ylimpään kerrokseen on sijoitettu ullakkoasuntoja.
- Irtaimistovarastot ja väestönsuoja sijaitsevat lähes kokonaan pysäköintikerroksessa.
- Parvekkeet ovat ranskalaisia tai sisäänvedettyjä.
- Julkisivut ovat rapattuja / puhtaaksi muurattuja.

Turvallisuus

- Poistuminen korkeammasta asuinrakennuksesta järjestetään savusuojatun erillisen poistumisportaan avulla, koska tikasauton pääsyä pysäköintikannelle ei voida kohtuudella järjestää
- Kolmikerroksisen asuinrakennuksen pelastautuminen järjestetään ranskalaisten parvekkeiden kautta.
- Ambulanssin kulku pihakannelle on mahdollista järjestää Liisankatu 14 läntisen porttikongin kautta.

- Autohalliin järjestetään kaksi hyökkäystietä, kummatkin porttikäytäviä pitkin Liisankadulta. Toinen on tontin itäreunasta ja toinen länsireunasta. Toinen hyökkäystie toimii myös poistumistienä pihakannelle.
- pysäköintihalli varustetaan paloilmotimella ja koneellisella savunpoistolla. Ohjauskeskukset sijaitsevat pysäköintihallin sisäänajorampin yläpään läheisyydessä, vanhan rakennuksen porrashuoneessa.
- Läntisessä porttikäytävässä on avainsäiliö paloilmotimelle, koneelliselle savunpoistolle ja ajorampin ovelle
- paloilmotimen strobovalo on saman porttikäytävän katossa
- Kiinteistöopastus sijaitsee porttikäytävässä
- Kuivanousu asennetaan Liisankadulle läntisen porttikäytävän suulle
- pysäköintihalliin asennetaan määräysten mukainen alkusammutuskalusto; pikapalopostit ja käsiammuttimet.
- Snellmaninkadulta on pelastustie tontin lounaisnurkalle, jossa portaat pihatason.

Yhteistilat

- Pyöräpysäköinti on järjestetty pihakannelle ja autohalliin.
- Vapaa-ajantila on järjestetty tontin kaakkoisnurkassa sijaitsevan nykyisen nelikerroksisen asuinrakennuksen pihatason.
- Uusi talopesula sijoittuu kellarikerrokseen.

Jätetilat

- Nykyiset jätetilat puretaan. Koko tontin jätehuolto on järjestetty keskitetysti Liisankatu 14 huoltopihan taakse uudisrakennuksen yhteyteen.

Esteettömyys

- Esteetön yhteys sisäpihalle on Liisankadun itäisen porttikongin kautta uuden tasonostimen avulla.

Pinta-alalaskelmat

Kerrosala ja huoneistoala

Kaavan sallima kerrosala

	<i>km²</i>
Yhteensä	6500

As Oy Helsingin Liisankatu 14, arvio kerrosalasta

<i>Liisankatu 14 kerrosalaan luettavat tilat</i>	<i>km²</i>
Kerros 1	710
Kerrokset 2 - 6, á 785 km ²	3925
Ullakkokerros	450
Kerrosalavähennykset [1]	-360

Yhteensä	4725
-----------------	-------------

[1] ulkoseinän paksuuden 250 mm ylittävä osuus n. 60 m² / kerros

<i>Liisankatu 14, kerrosalaan kuulumattomat tilat</i>	<i>m²</i>
Kellanterros 1	890
Kellanterros 2	1085

Yhteensä	1975
-----------------	-------------

Kerrosala

<i>Kerrosalaan luettavat tilat</i>	<i>km²</i>
talo 1	1997
talo 2	996
Suunnitelma, kerrosala yhteensä	2993

Nykyinen kerrostalo, asuinkerrosala yht.	340
--	------------

	<i>km²</i>
Kaikki kerrosala yhteensä tontilla	8058

<i>Kerrosalaan kuulumattomat tilat</i>	<i>m²</i>
Kellanterros 1, pysäköinti ja aputilat	2360

Lisärakentaminen, bruttoala yhteensä	5353
--------------------------------------	-------------

Huoneistoala talo 1

	<i>hm²</i>
1. kerros	314
2. kerros	353
3. kerros	353
4. kerros	353
5. kerros	167
yhteensä	1540

Huoneistoala talo 2

	<i>hm²</i>
1. kerros	194
2. kerros	210
3. kerros	144
yhteensä	548

Nykyinen kerrostalo, huoneistoala yhteensä	165
--	-----

Huoneistoala yhteensä	2253
------------------------------	-------------

Porrashuoneen ala / kerros 48 m² (sis. molemmat portaat)

Autopaikkalaskelma

Autopaikat nykytilanteessa

	<i>kp/</i>
Maanalaisia autopaikkoja yhteensä [2]	54

[2] Rekennusluvun mukaiset autopaikat

	<i>kp/</i>
Maanalaisia autopaikkoja käytössä yhteensä [3]	75

[3] Sisältää myös epäviralliset autopaikat

Autopaikkatarve

Mitoitusohjeena on käytetty 1 ep/150krsm²

	<i>kp/</i>
Liisankatu 14 asuinkerrostalo	32
Lisärakentaminen	23

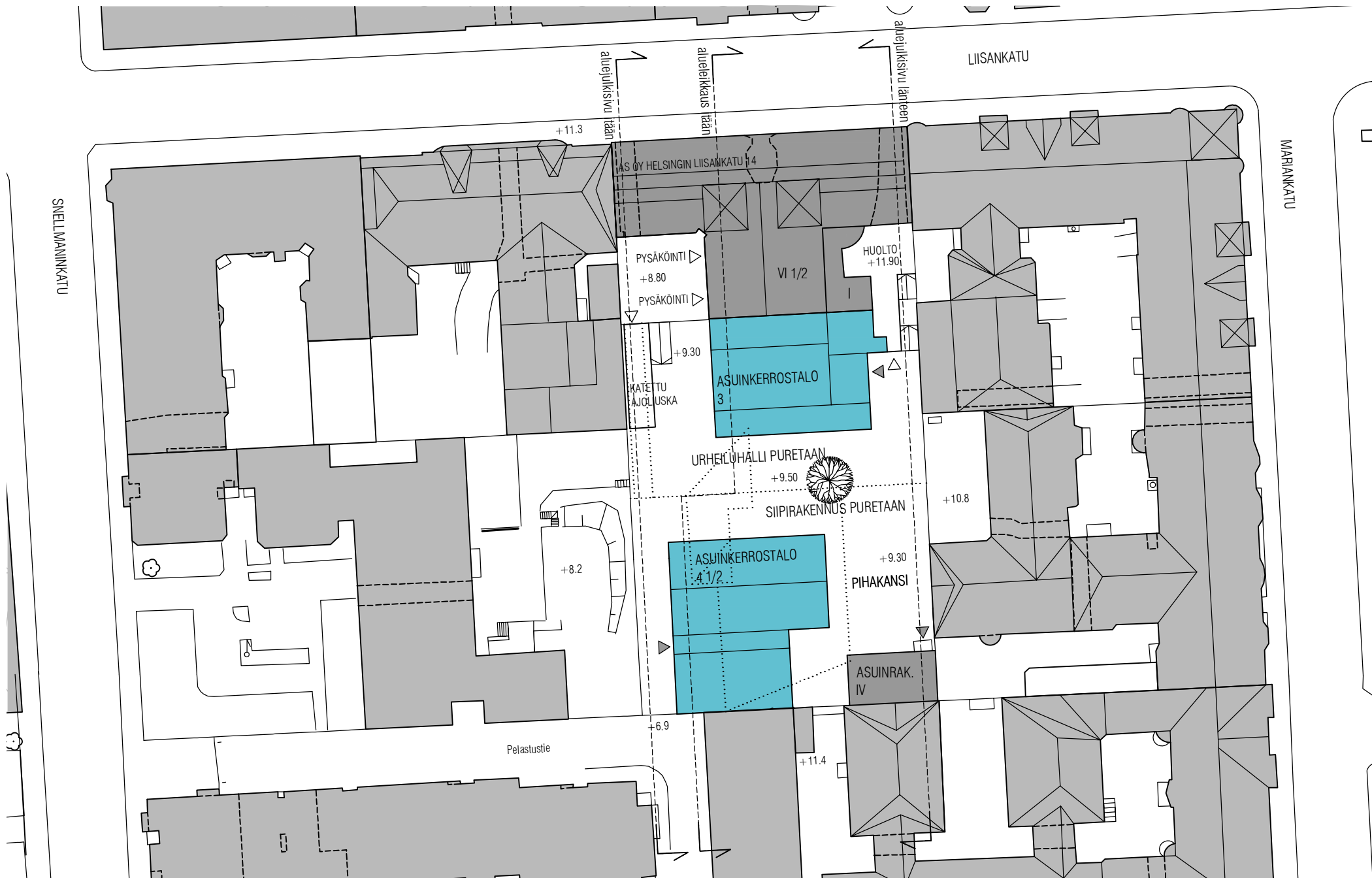
Autopaikkatarve yhteensä	55
---------------------------------	-----------

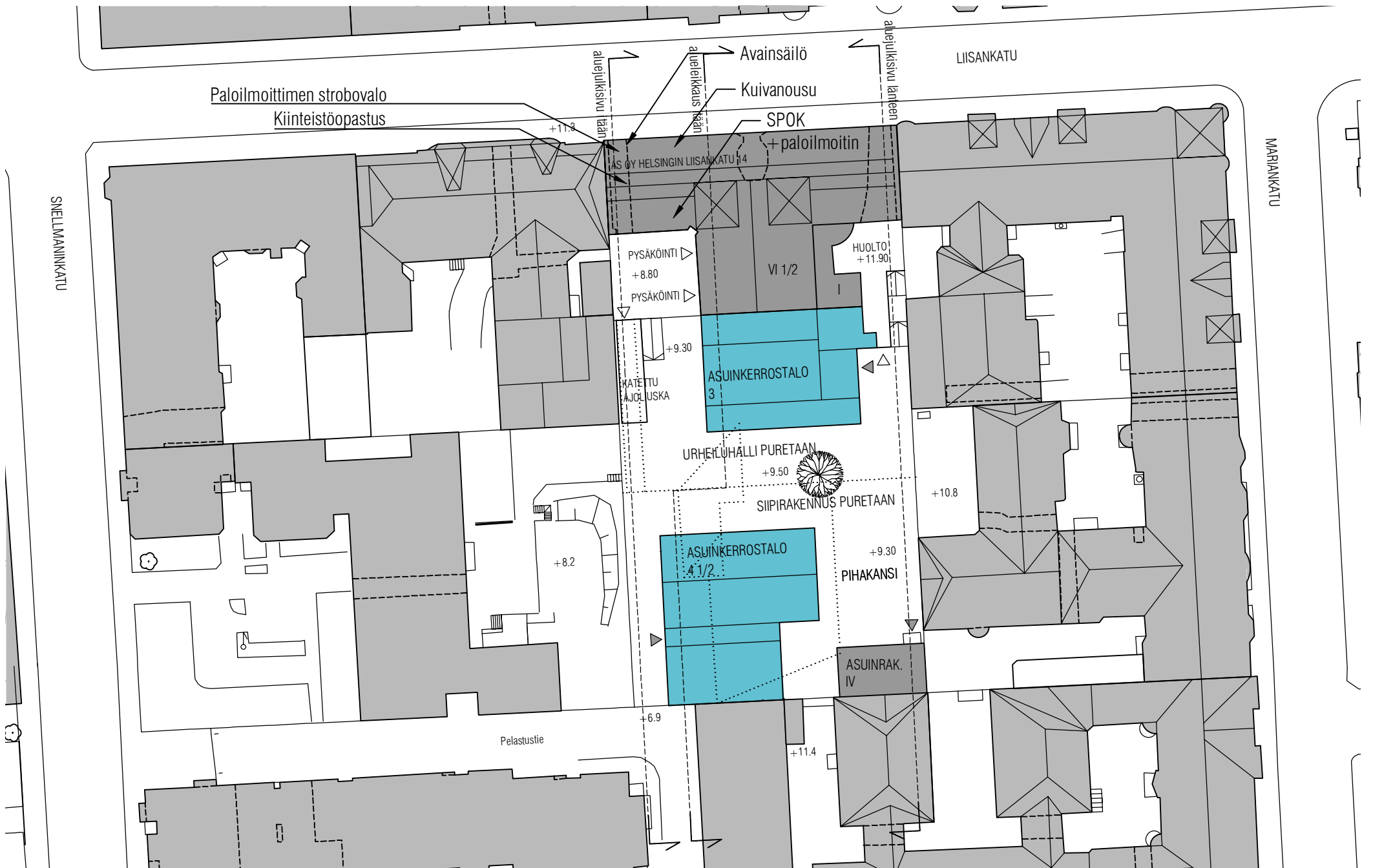
Suunnitellut autopaikat

Liisankatu 14 asuinkerrostalon alla	20 [4]
Lisärakentaminen	47

Suunnitellut autopaikat yhteensä	67
---	-----------

[4] Sisältää myös epäviralliset autopaikat





Paloilmoittimen strobovalo
Kiinteistöopastus

Avainsäilö
Kuivanousu

SPOK
+paloilmoitin

AS OY HELSINGIN LIISANKATU 14

PYSÄKÖINTI
+8.80
PYSÄKÖINTI

VI 1/2

HUOLTO
+11.90

ASUINKERROSTALO
3

KÄTETTU
AJOLUSKA

URHEILUHALLI PURETAAN
+9.50

SIIPIRAKENNUS PURETAAN

ASUINKERROSTALO
4 1/2

PIHAKANSI

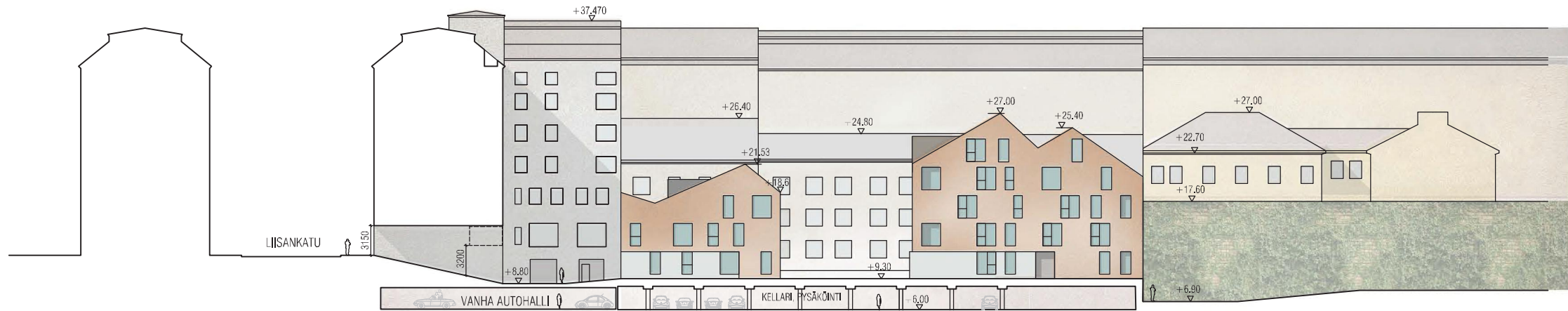
ASUINRAK.
IV

Pelastustie

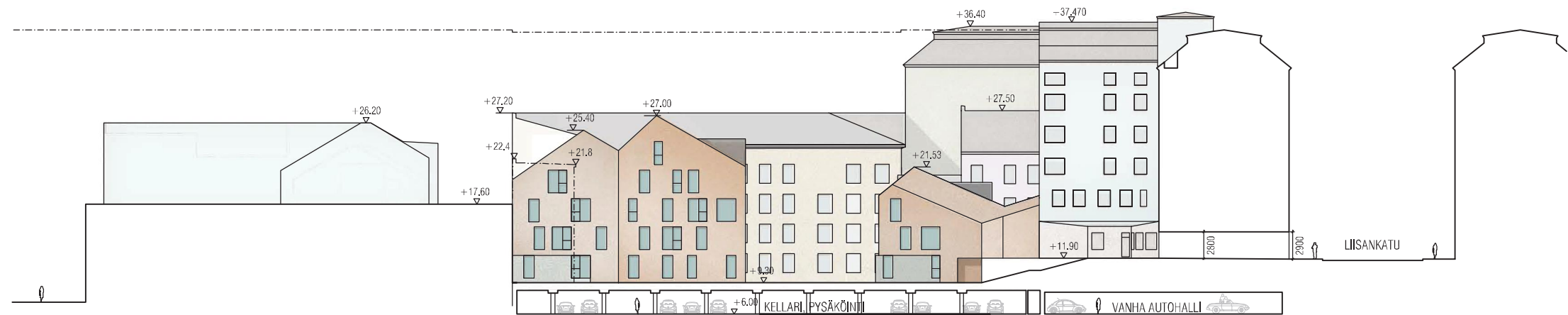
LIISANKATU

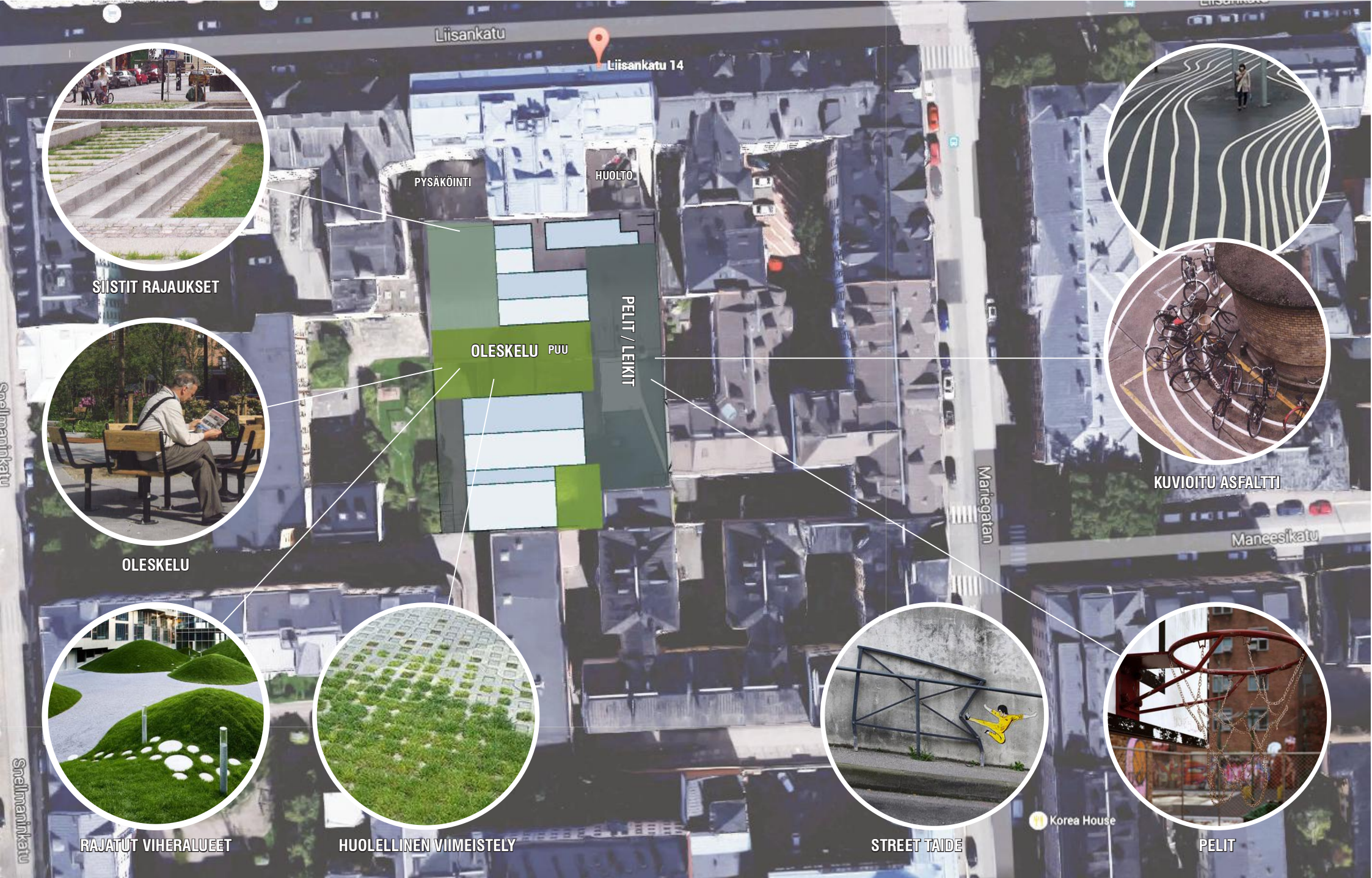
SNELLMANINKATU

MARIANKATU



Aluejulkisivu länteen 1/400





Liisankatu

Liisankatu 14

PYSÄKÖINTI

HUOLTO

OLESKELU PUU

PELIT / LEIKIT

SIISTIT RAJAUKSET

OLESKELU

RAJATUT VIHERALUEET

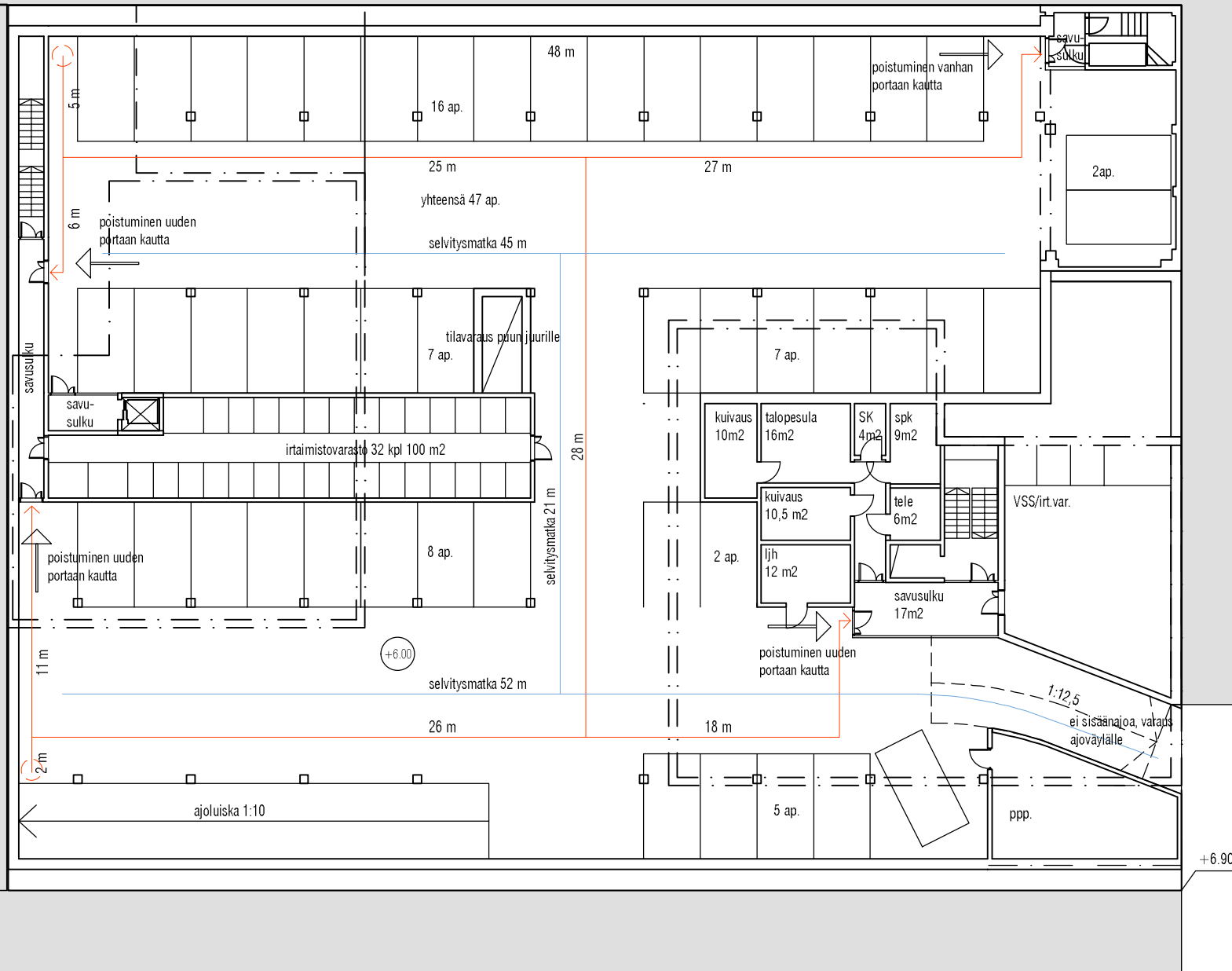
HUOLELLINEN VIIMEISTELY

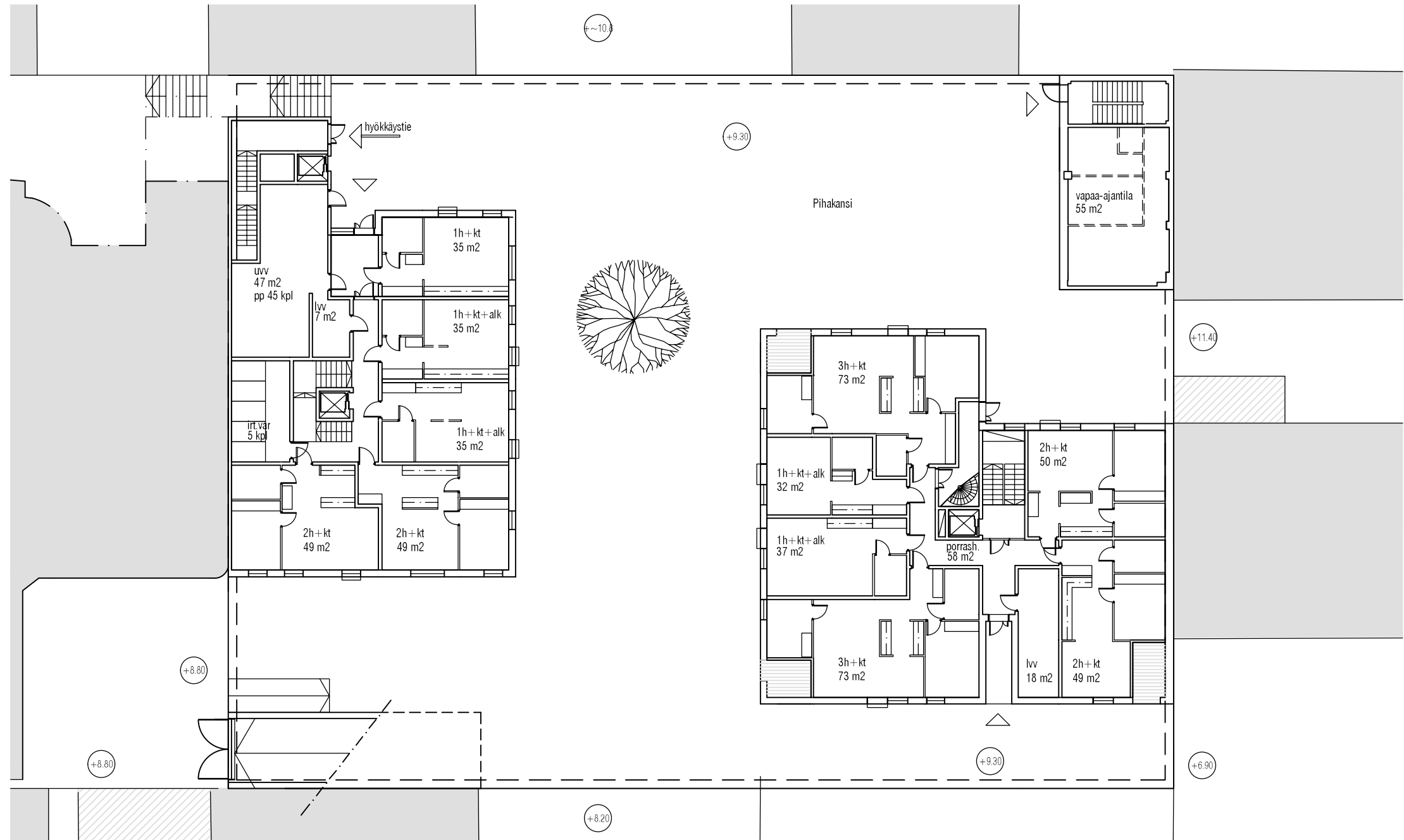
STREET TAIDE

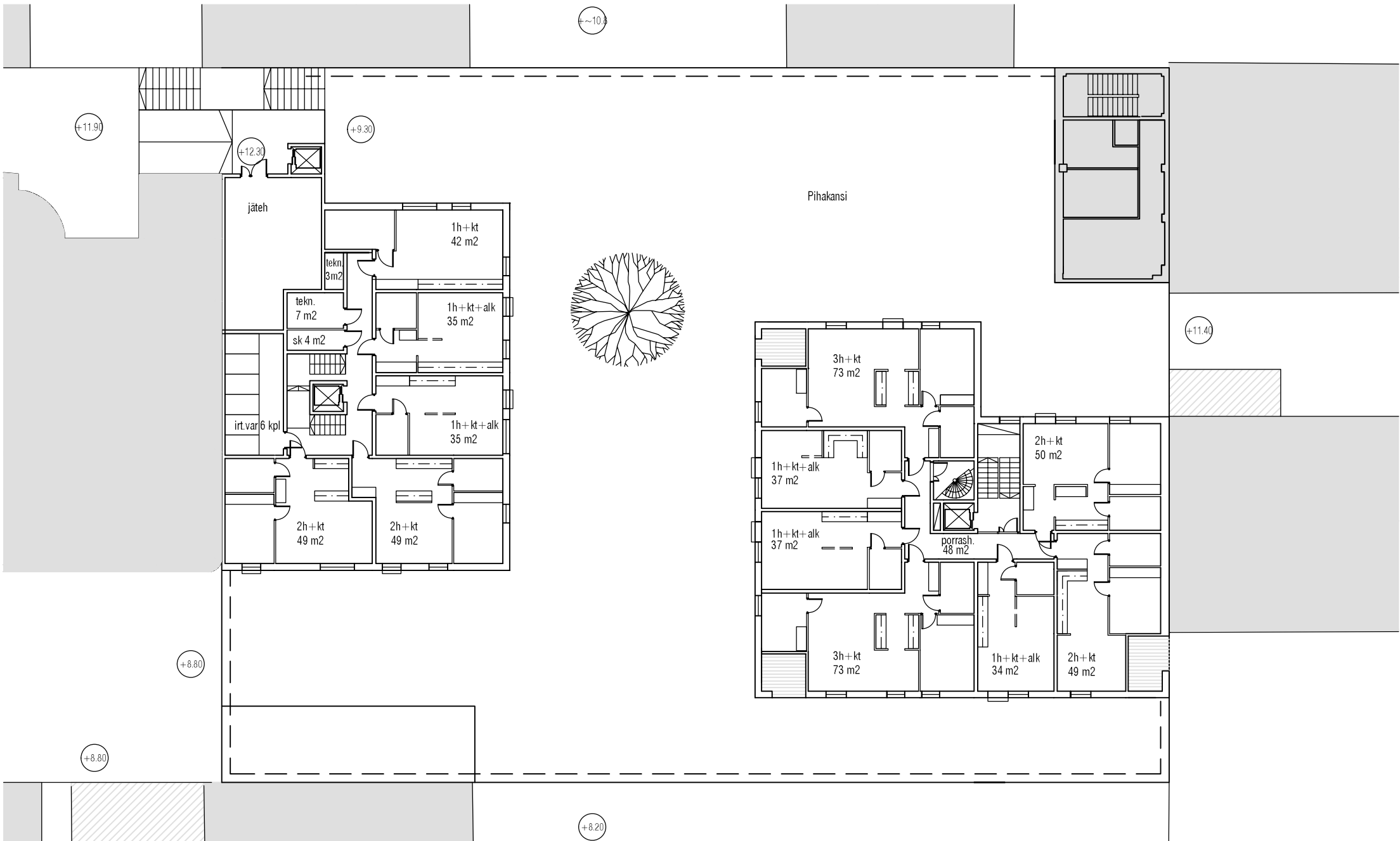
PELIT

KUVIOITU ASFALTTI

Korea House







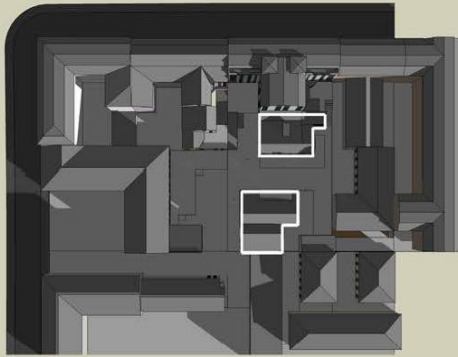








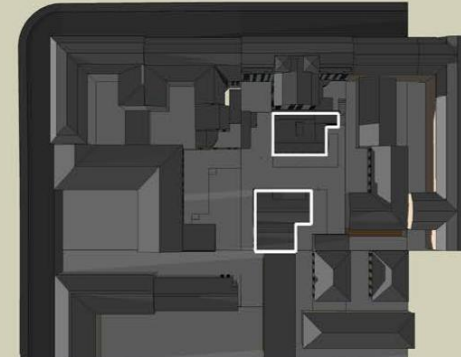




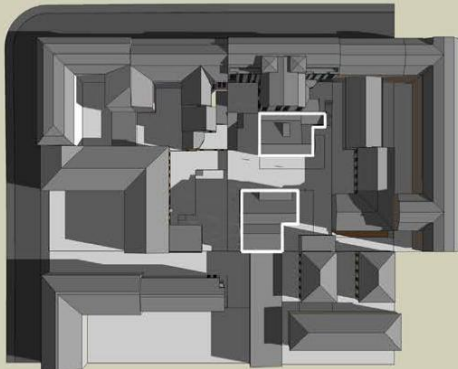
20. maaliskuuta klo 09:00



20. maaliskuuta klo 12:00



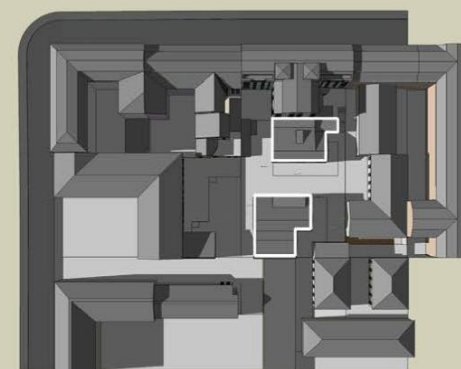
20. maaliskuuta klo 18:00



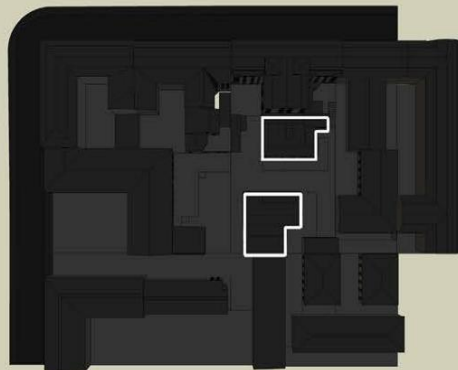
24. kesäkuuta klo 09:00



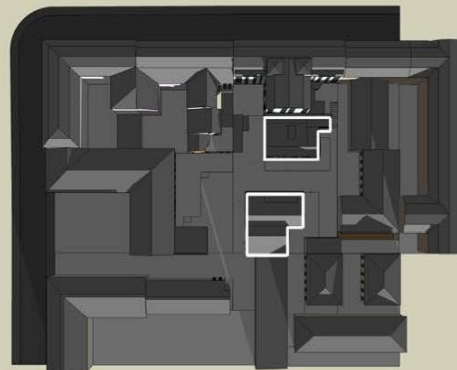
24. kesäkuuta klo 12:00



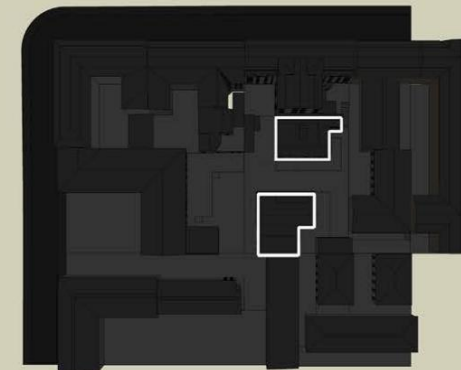
24. kesäkuuta klo 18:00



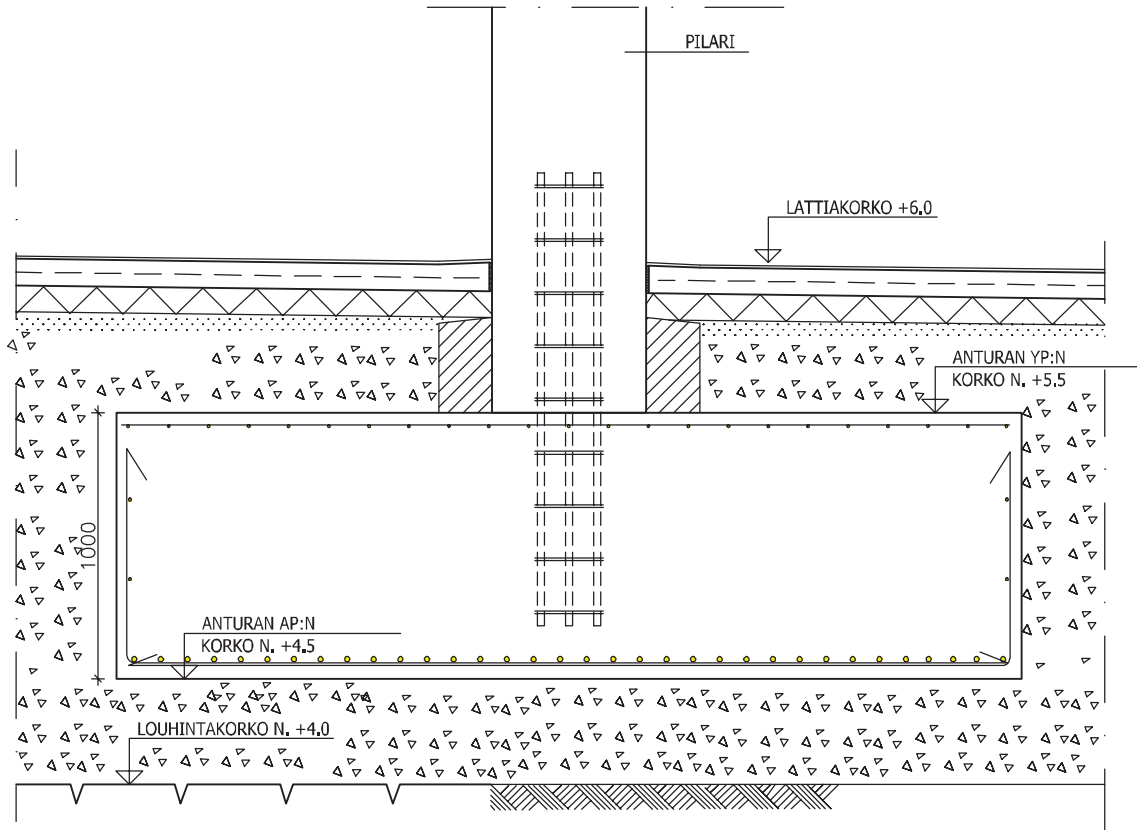
21. joulukuuta klo 09:00



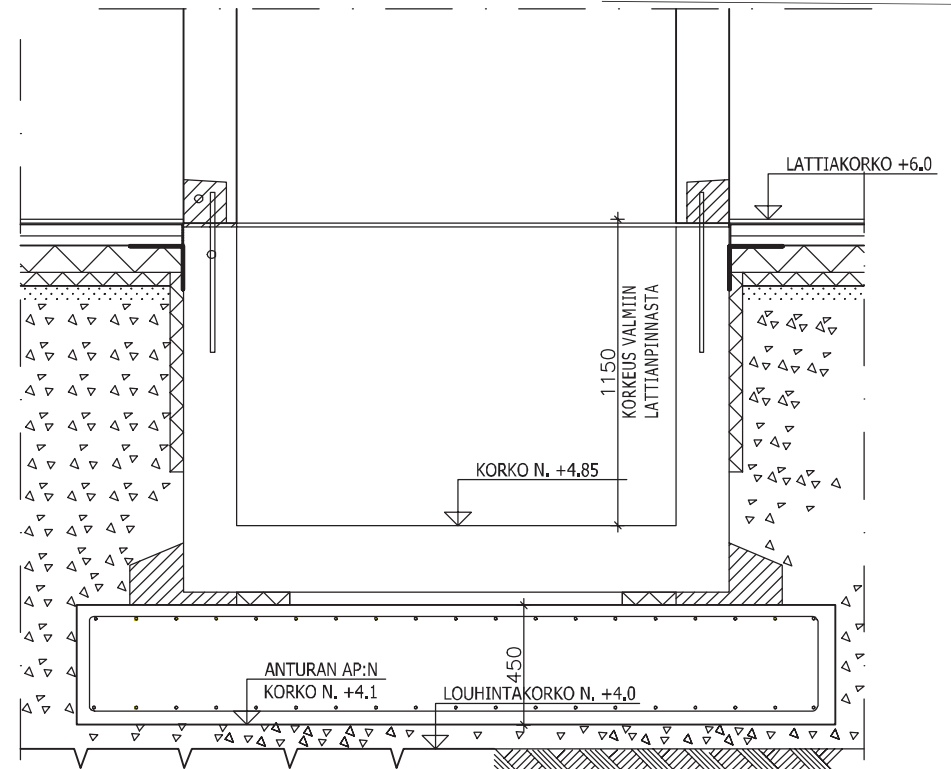
21. joulukuuta klo 12:00



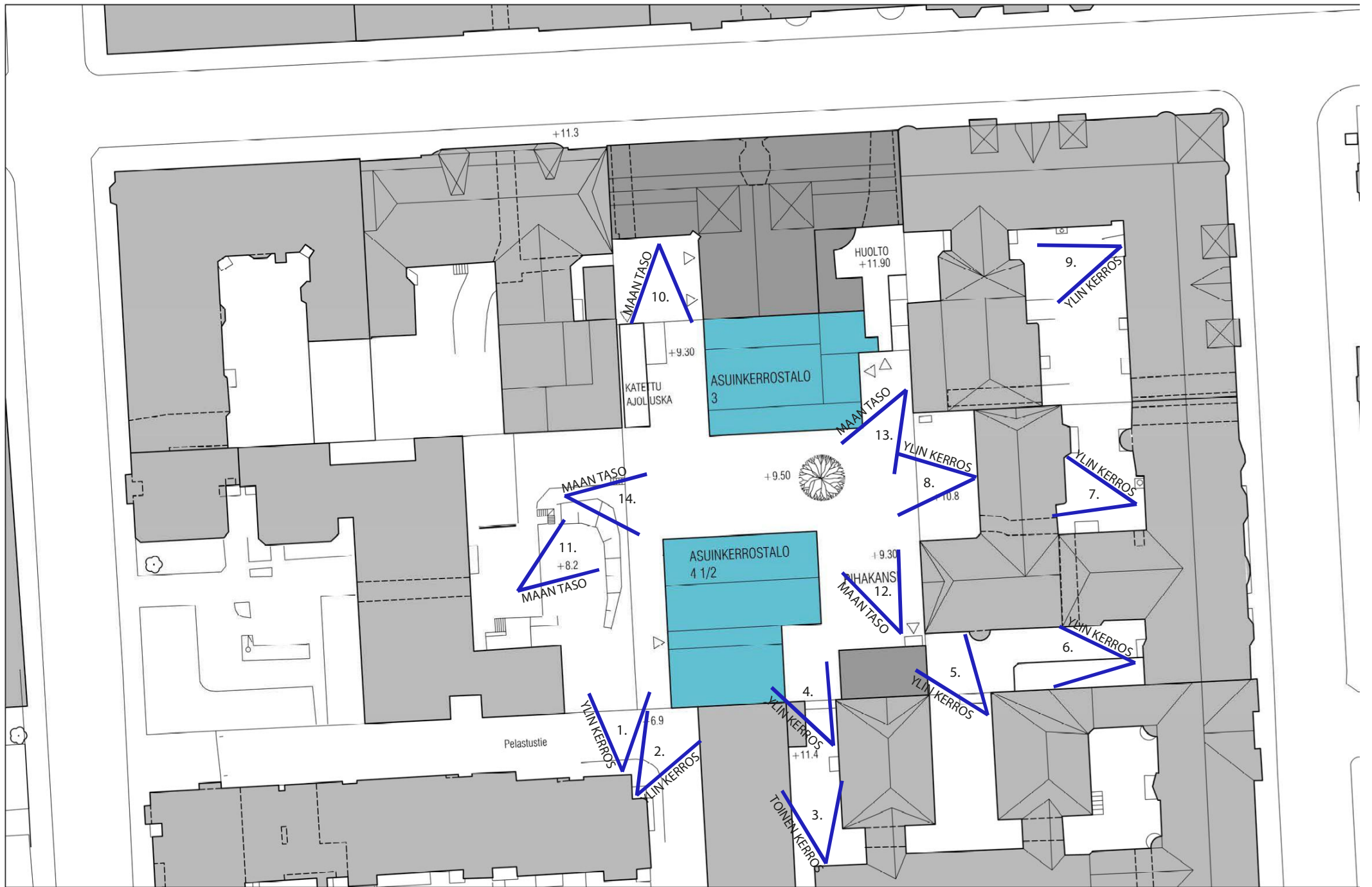
21. joulukuuta klo 18:00



LUONNOSLEIKKAUS AUTOHALLIN PILARIPERUSTUKSESTA 1/20



LUONNOSLEIKKAUS AUTOHALLISTA HISSIKUILUN KOHTA 1/20





Näkymä 1



Näkymä 2



Näkymä 3



Näkymä 4



Näkymä 5



Näkymä 6



Näkymä 7



Näkymä 8



Näkymä 9



Näkymä 10



Näkymä 11









