

HELSINKI ALLAS OY

- Helsingin kaupunki on vuokrannut alueen Katajanokalta Allas Sea Pool -merikylpylälle.
- Allas-alue maanpäällisine rakennuksiin avattiin yleisölle kesällä 2016 ja uimaan sekä saunomaan pääsi 1.9 lähtien.
- Päärakennus kahviloineen, ravintoloineen ja Itämerikeskuksineen valmistuu vakuksi 2017.
- Helsinki Allas Oy on esittänyt poikkeuslupaa/vuokra-aikaa pidennettäväksi, sillä investointi on kasvanut 12 milj. euroon ja Allas on osoittautunut lyhyessä ajassa menestykseksi.
- KSV esittää poikkeusluvan pidentämistä 30.8.2030 asti.
- Helsinki Allas -yhtiön näkemys on, että KSV:n esittämä uusi ehto ulkoalueiden maksuttomuudesta vaarantaa hankkeen elinkelpoisuuden.



AVAINTIETOJA 2016

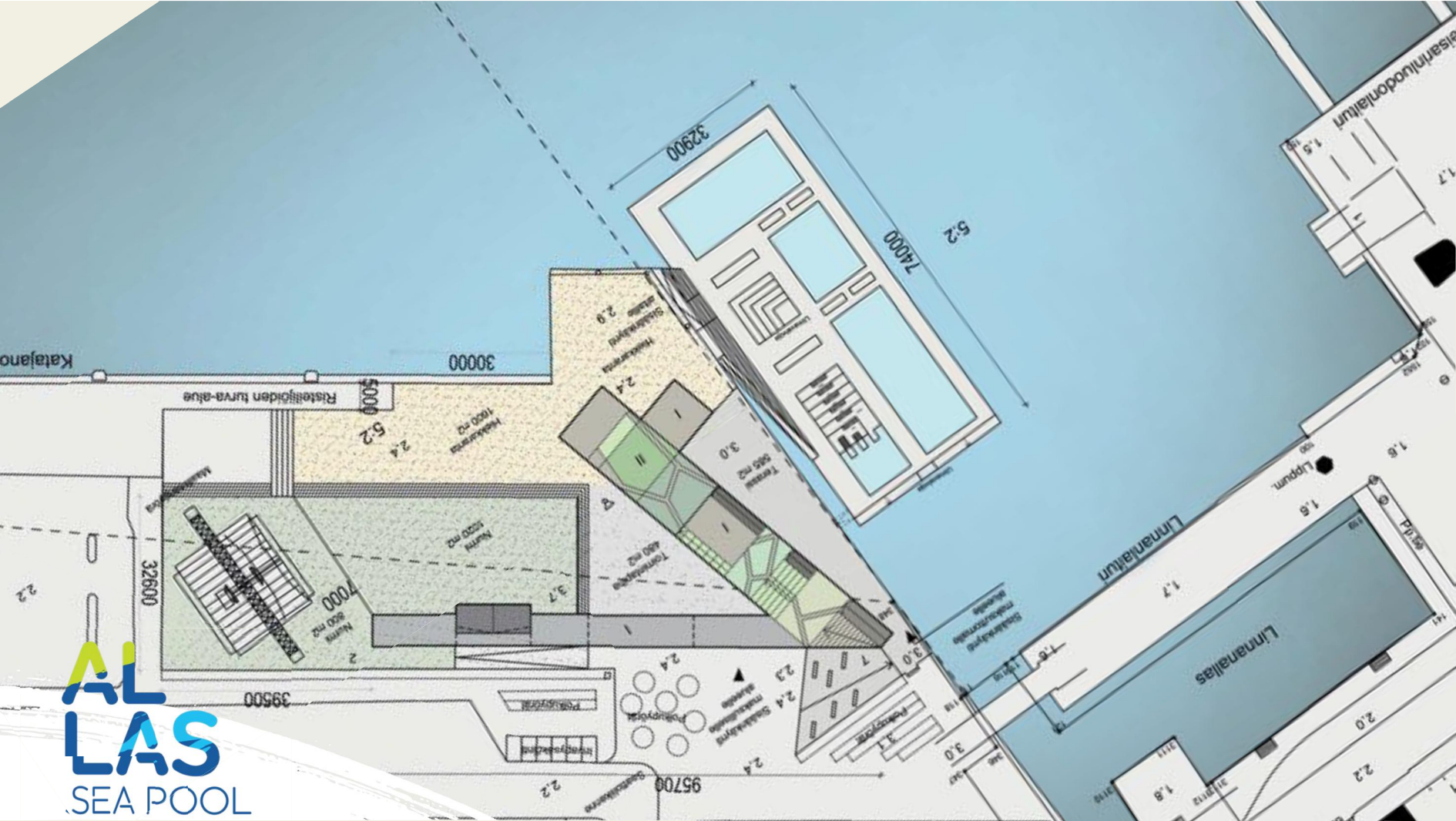
- 48.000 käyntiä runsaassa kolmessa kuukaudessa
- Kolmasosa kävijöistä turisteja
- 1.150 omistajaa
- 150+ mediaosumaa
- Helsinki Travel Award 2016
- Vuonna 2017 60-70 henkilötyövuotta
- Delegaatioita Oulusta, Tampereelta, Tukholmasta, Pietarista, Tallinnasta, Oslost

INVESTOINNIT

- | | |
|---------------------------------|-------------------------|
| • Arvio 2015: | 8-9 milj. euroa |
| • Toteutunut 31.12.2016: | 9,3 milj. euroa |
| • Päärakennus ym. 2017 | 2,5 milj. euroa |
| Yhteensä | 11,8 milj. euroa |
| • Ravintoloitsijan investoinnit | 0,7 milj. euroa |
| Investoinnit yhteensä | 12,5 milj. euroa |

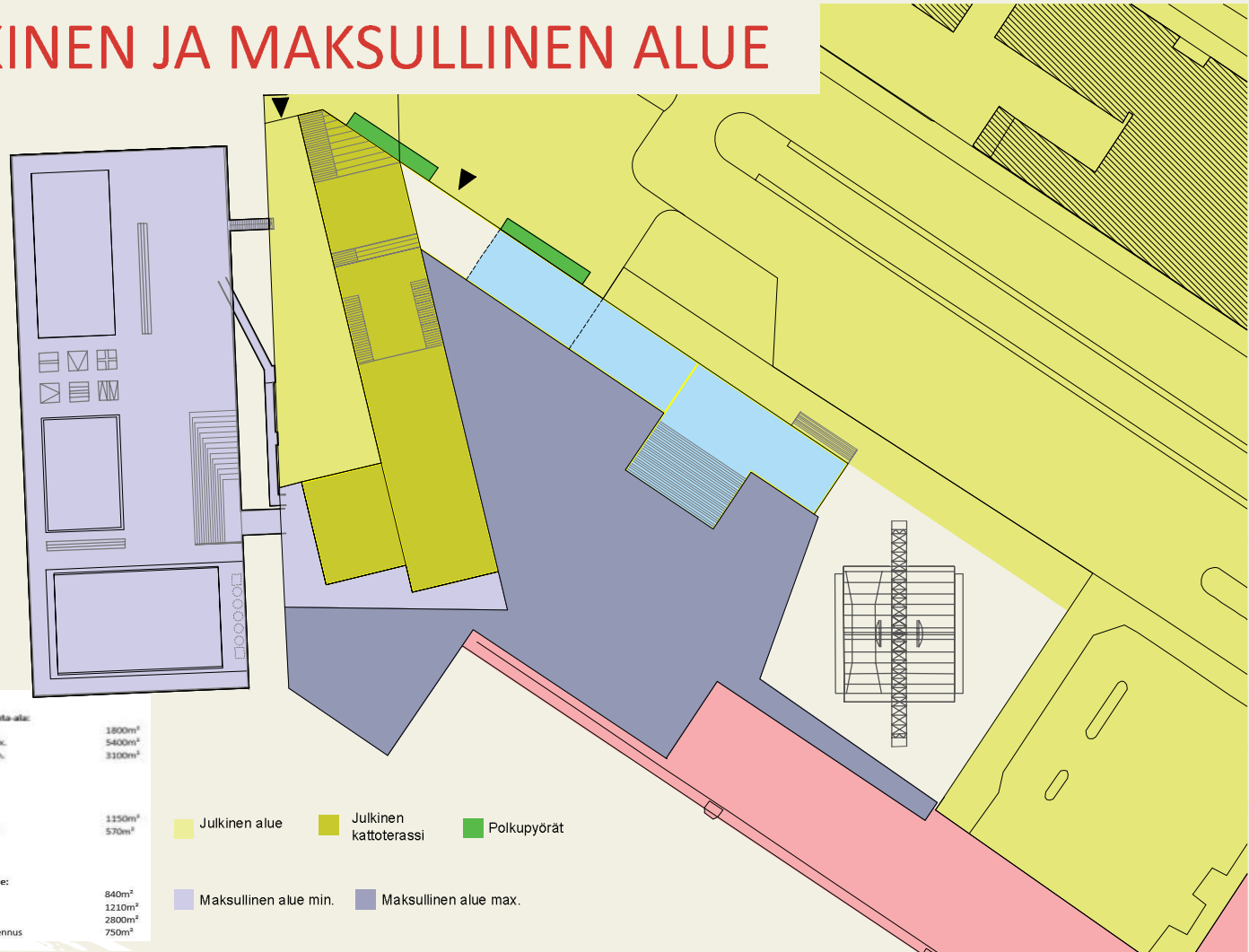


AL
LAS
SEA POOL



ALAS
SEA POOL

JULKINEN JA MAKSULLINEN ALUE



Pinta-alat:

Allas alueen pinta-ala:

| | |
|------------------|--------------------|
| Julkinen | 1800m ² |
| Maksullinen max. | 5400m ² |
| Maksullinen min. | 3100m ² |

Julkisen alue:

| | |
|-----------------|--------------------|
| Kattoterassi | 1150m ² |
| Kävelin terassi | 570m ² |

Maksullinen alue:

| | |
|-----------------------|--------------------|
| Nurmi | 840m ² |
| Hiekkaranta | 1210m ² |
| Kelluva rakenne | 2800m ² |
| Terassi, sivurakennus | 750m ² |

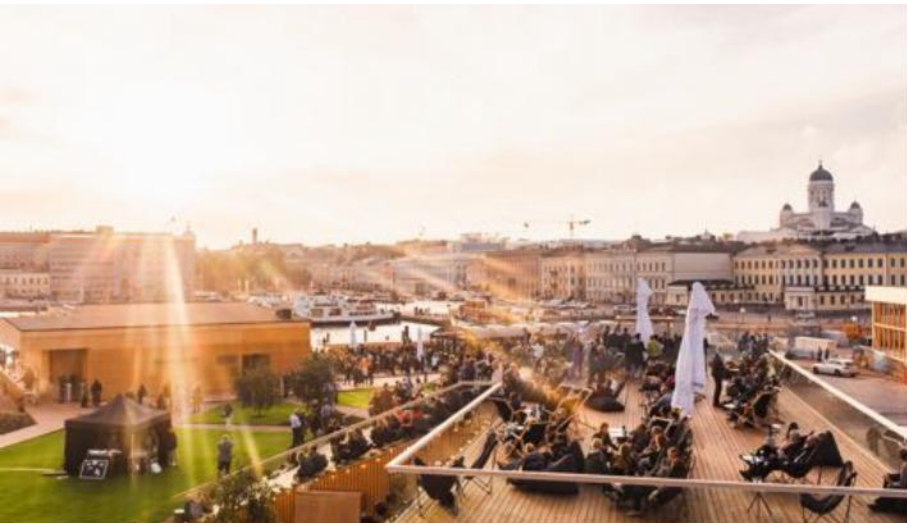
Julkinen alue

Julkinen kattoterassi

Polkupyörät

Maksullinen alue min.

Maksullinen alue max.





Allas Sea Pool valmiina



AL
LAS
SEA POOL

PÄÄRAKENNUS 2017



KSV:N EHDON ONGELMA

- KSV esittää, että ulkoalueet olisivat ympärivuotisesti vapaita pääsymaksuista, ts. alue muuttuisi kaikille avoimeksi puistoksi.
- Ehto on uusi, sillä rakennusten rajaama ulkoalue on osoitettu merikylpylän käyttöön kolmivuotisessa lupaprosessissa, jossa kaikkiaan 22 viranomaista mukaan lukien KSV hyväksyi suunnitelman.
- Kaikkiaan 12 milj. euron investoinnit on tehty liiketoimintasuunnitelman mukaan, jossa osalle ulkoalueesta voidaan kaikkien maauimaloiden tapaan myydä pääsylippuja.
- Alueen kapasiteetti on rajallinen, sillä sen poistumistiet rajoittavat kävijöiden määrää.
- Uusi ehto johtaa siihen, että hankkeen taloudellinen pohja romahtaa, sillä alueen kapasiteetti kesäaikaan ei salli suunniteltujen lipputulosten mukaisia kävijämääriä (esim. uimastadionilla käy kesäaikaan 90-100.000 kävijää/kk).
- Lisäksi Allas Sea Pool ei enää voi valvoa, että Rakennusvalvontaviraston määrittelemiä yleisömääriä ei ylitetä.
- Ulkoalueet erottavat Allas Sea Poolin siipirakennuksessa sijaitsevat pukuhuoneet, suihkut ja wc:t allasalueesta. Ulkoalueet pitäisi siten rajata aidoin ja kulkuportein sekä altaista ja saunasta että sivurakennuksesta, joka vaikeuttaisi huomattavasti uimalan asiakkaiden asiointia.

ESITYS EHDON MUUTTAMISEKSI

- Tekemämme aluesuunnitelma on jo avannut aikaisemmin kaupunkilaisilta suljetun alueen yleisökäyttöön. Päärakennus kattoterasseineen ja Kauppatorin vastaisine terasseineen on pääsymaksutonta aluetta.
- Muu ulkoalue voidaan kesäaikaan lukuun ottamatta ottaa samaten pääsymaksuttomaan käyttöön merikylpylän toimintaa vaarantamatta.
- Esitämme siten, että KSV:n esittämää uutta ehtoa muokataan siten, että ulkoalueet ovat kesäaikaan lukuun ottamatta pääsääntöisesti pääsymaksuttomassa yleisökäytössä.
- Kesäaikana rakennusten rajaamasta ulkoalueen käytöstä voidaan periä pääsymaksua, jotta merikylpylän taloudellinen elinkelpoisuus säilyy.