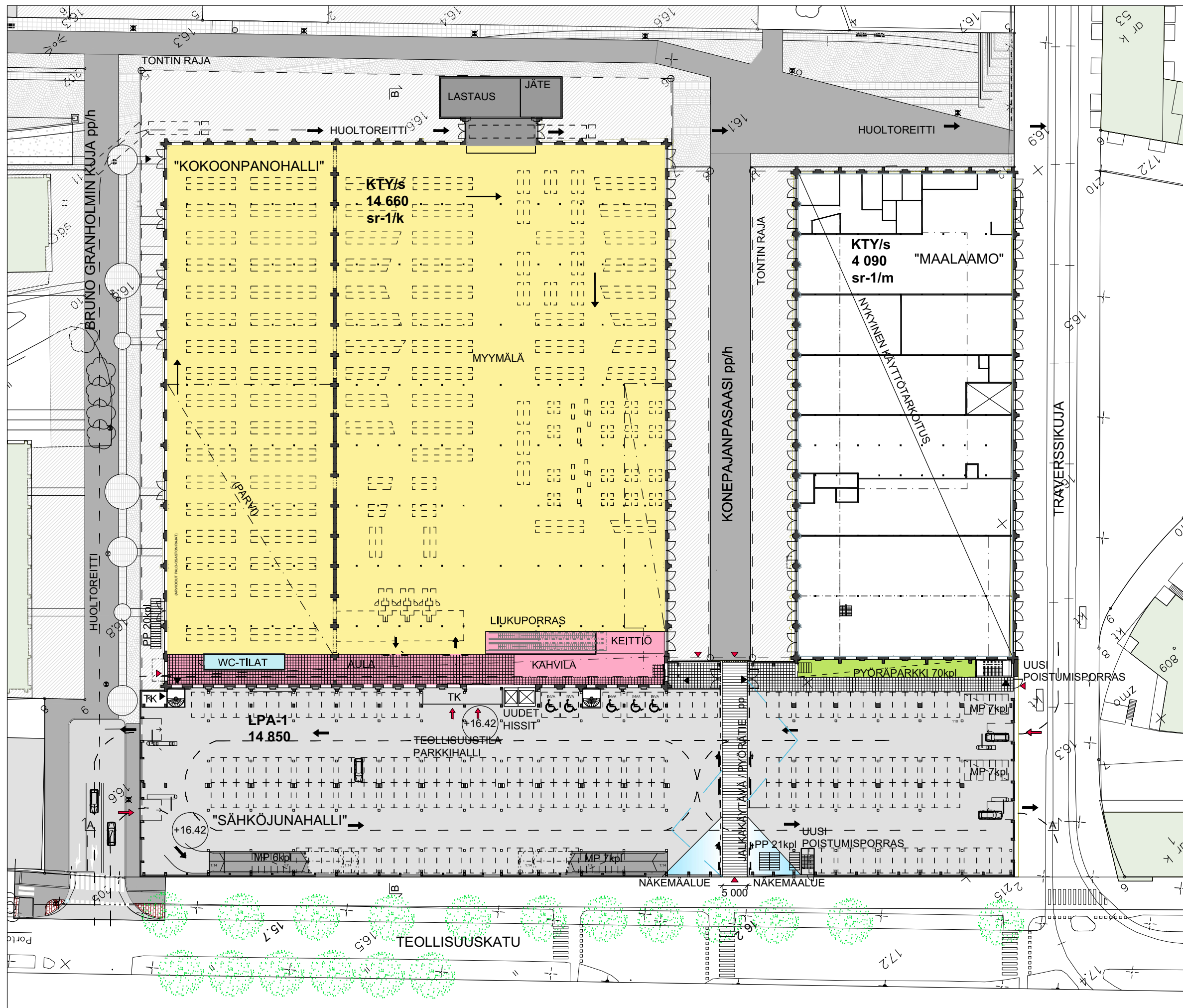


MUUTOSALUE



RAKENNUSALUEIDEN RAJAT
 MUUTOSALUE



KOKOONPANOHALLI

Myymäla:
10 035 k-m²

Lastaus- ja jätetilat:
275 k-m²

Kahvila- ja aulatilat:
810 k-m²

- sisältää yleisö wc:t
48 h-m²

SÄHKÖJUNAHALLI

Parkkihalli:
6 771 k-m²

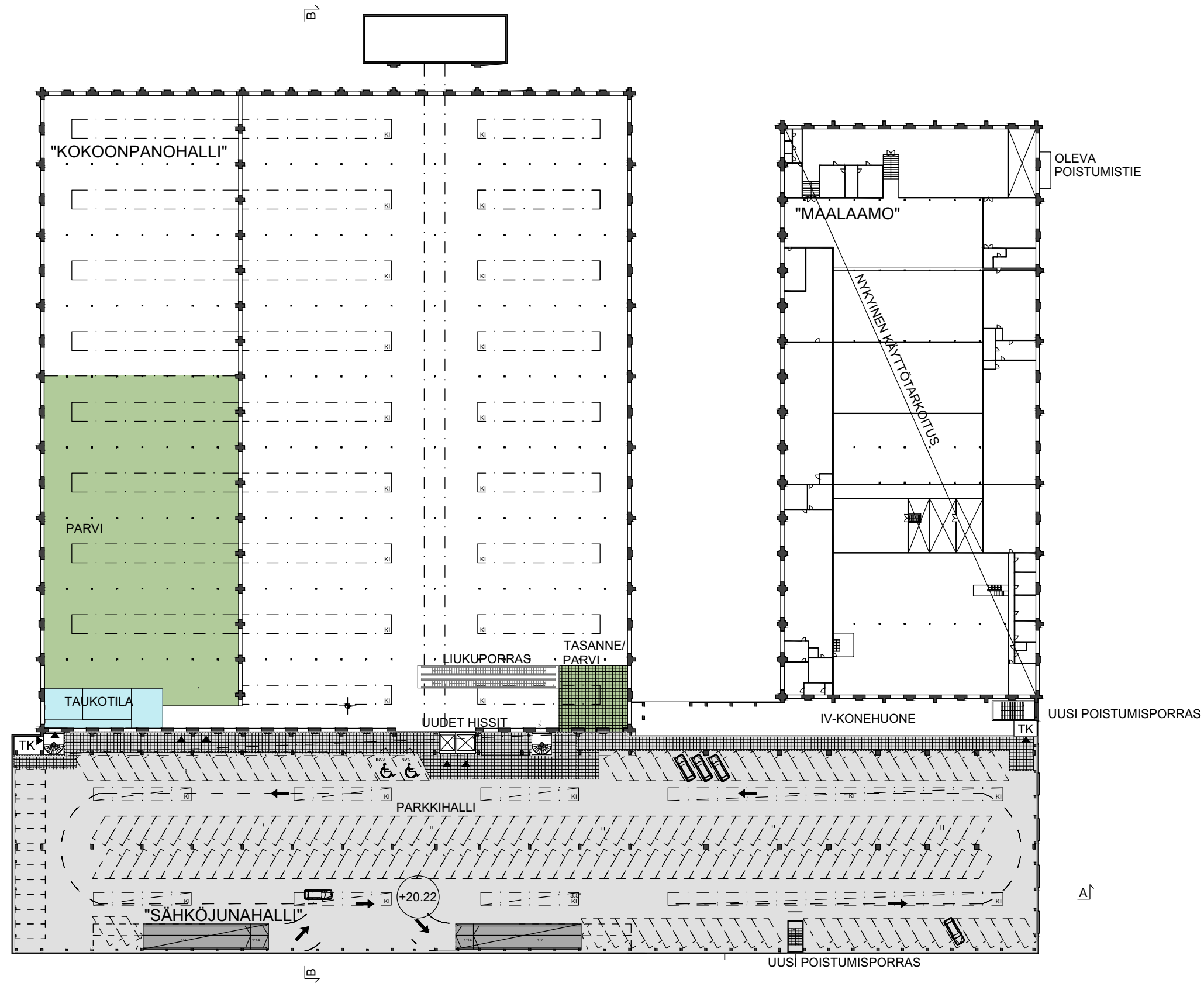
Jalankululle ja polku-
pyöräilylle varattu
alue (pp):
214 k-m²

YMPÄRÖIVÄT RAKENNUKSET

PALOLUOKKA: P2
RAKENNUKSET OVAT VARUSTETTUJA
TURVAVALAISIMIN

RAKENNUKSISSA ON KONEellinen
ILMANVAIHTO, LÄMMÖN TALTEENOTTO JA
SPRINKLER-JÄRJESTELMÄ

1. KERROS PARKKIPAIKAT
157 PARKKIPAIKKAA
5 INVA-PARKKIPAIKKAA
111 PARKKIPAIKKAA PYÖRILLE
27 MOOTTORIPYÖRÄPAIKKAA



KOKOONPANOHALI

Parvet
2 114 k-m2
- sisältää taukotilat
134 h-m2

**SÄHKÖJUNAHALLI
3. KERROS**

Sos.tilavaraus
451 k-m2

SÄHKÖJUNAHALLI

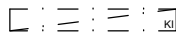
Parkkihalli
6 350 k-m2

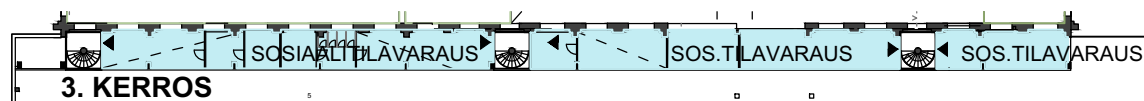
IV-konehuone
445 k-m2

PALOLUOKKA: P2
RAKENNUKSET OVAT VARUSTETTUJA
TURVAVALAISIMIN

RAKENNUKSISSA ON KONEELLINEN
ILMANVAIHTO, LÄMMÖN TALTEENOTTO JA
SPRINKLER-JÄRJESTELMÄ

2. KERROS PARKKIPAIKAT
181 PARKKIPAIKKAA
2 INVA-PARKKIPAIKKAA

 KATTOIKKUNA





www.cronvall.fi

ARKKITEHTITSTO. GRIPENBERG & CO.
ILKKA UUSITALO, V. 1977

ARKKITEHTITSTO. BERTEL GRIPENBERG & CO. /
BERTEL GRIPENBERG, V. 1969

BAUHAUS

JULKISIVULLA UUSI, KUDOTTU VERKKOVERHOUS

KEVYEN LIIKENTEEN YHTEYS LÄPI RAKENNUKSEN

UUSI JULKISIVUN AUKOTUS

KOILLISEEN



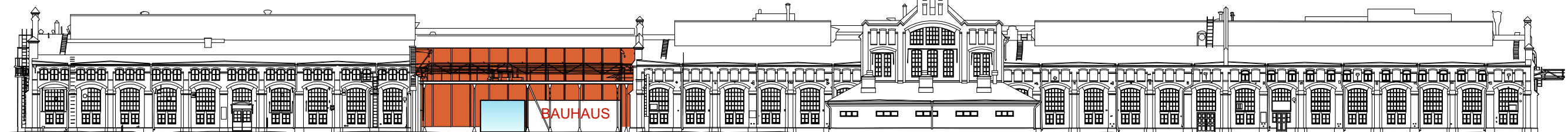
UUSI SISÄÄNKÄYNTI + KATOS

UUSI AJOPORTTI, MAALATTU TERÄSPELTIVERHOUS

KAAKKOON

ARKKITEHTI BRUNO F. GRANHOLM, V. 1910

ARKKITEHTI BRUNO F. GRANHOLM, V. 1900



"MAALAAMO"
NYKYINEN KÄYTTÖ

KATTAMATON ULKOTILA

"KOKOONPANOHALLI"
LIIKETILA

LOUNAASEEN



UUSI AJOPORTTI, MAALATTU TERÄSPELTIVERHOUS

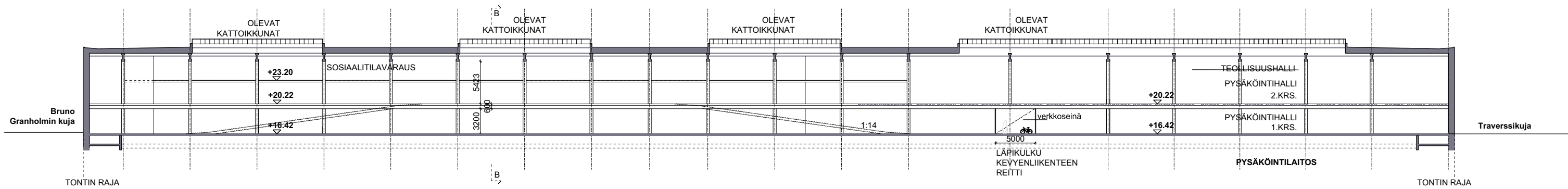
LUOTEeseen

Vanhat materiaalit

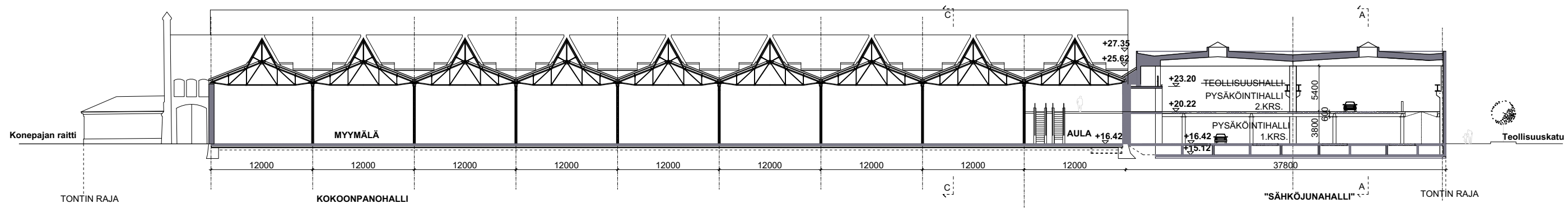
Katto: Konesaumattu peltikatto
Ovet: Metall-/puurakenteinen pariovi
Seinäpinnat: Muurattu punatiili
Sokkeli: Luonnonkivisokkeli, lohkopintainen graniittiharkko

Uudet materiaalit

Julkisivun verkkoverho: Cronvall, kudottu verkko, tai vastaava.
Ajoportti: Maalattu teräspeltiverho



A - A



B - B

09 Alustavat suunnitelmat - Kerrosalalaskelma

Kohde: Aleksis kiven katu 17, Pasilan Konepaja
Kaupunginosa 22 Vallila
Kortteli 22390
Tontit 1-3
Katuosoite Aleksis kiven katu 17, 00510 Helsinki

Kaava-aluetta koskeva määräys:

Kaava-alueella myymälätilan kokonaismäärä ei saa ylittää 10000 k-m², josta päivittäistavarakaupan kokonaismäärä saa olla 2000 k-m².

Tontti 1

*Tontilla 1 on kaavamääräys KTY / s
suojelumääräys sr-1 /k*

Toimitilarakennusten korttelialue.

Olemassa olevat parvet saa säilyttää kerrosluvun ja kerrosalan estämättä.

Tonttia koskee kaava-alueen myymälätilan kokonaismäärää rajoittava määräys= 10000kr-m²

Tontin rakennusoikeus 14 660 k-m²

Uusi kerrosala 11 252 k-m², josta myymäläpinta-alaa 10 035 k-m².

Kaava-alueen korttelissa 22391, tontilla 1 toteutunutta myymäläpinta-alaa 296 k-m²

Nykyisiä parvia ei ole laskettu kerrosalaan.

Tontti 2

*Tontilla 2 on kaavamääräys KTY / s
suojelumääräys sr-1 /m*

Toimitilarakennusten korttelialue.

Olemassa olevat parvet saa säilyttää kerrosluvun ja kerrosalan estämättä.

Lisäksi merkintä m4500. Luku osoittaa myymälätilojen vähimmäismäärän kerrosneliömetreinä.

Lisäksi rakennukseen on jätettävä yleiselle jalankululle ja pyöräilylle varattu aukko, joka leveys min 5 metriä.

Tontin rakennusoikeus 4 050 k-m²

Nykyinen käyttötarkoitus säilyy, ei muutoksia.

Tontti 3

Tontilla on kaavamääräys LPA-1

Autopaikkojen korttelialue, jolle tulee sijoittaa myymälä- ja liiketiloja katutasoon.

Merkintä m4500. Luku osoittaa myymälätilojen vähimmäismäärän kerrosneliömetreinä.

Lisäksi rakennukseen on jätettävä yleiselle jalankululle ja pyöräilylle varattu kulkuväylä, jonka leveys min. 5 metriä.

Tontin rakennusoikeus 14 850 k-m²

Uusi kerrosala 13 780 k-m², pysäköinti- ja teknistä tilaa