

## Tilakaavio

### 18. - 20. kerros

IV-konehuoneet + tekniikka 230 m<sup>2</sup>

### asuntotyyppijakauma

#### 17. kerros

A9 2 h+k+var 82 m<sup>2</sup>  
A8 3 h+tk 80,0 m<sup>2</sup>



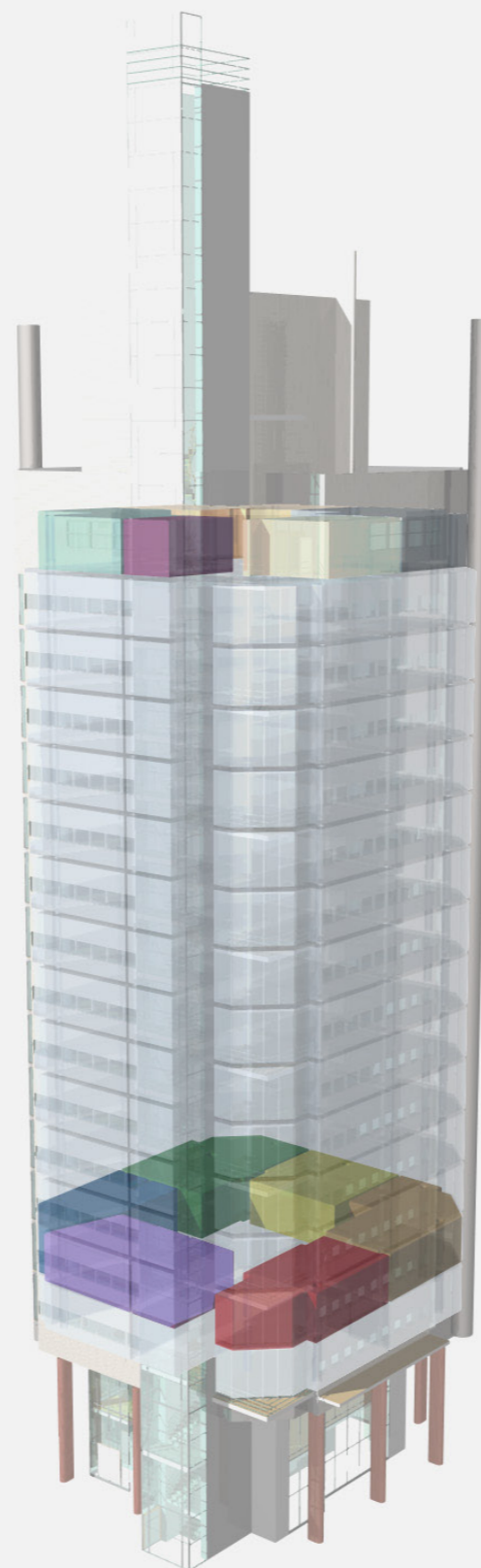
#### 12. kerros - 16. kerros

A6 2-3 h+k 67m<sup>2</sup>  
A5 1 h+kk 41,5 m<sup>2</sup>  
A4 2 h+k 49,5 m<sup>2</sup>



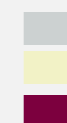
#### Muut tilat 1. - 3. kerros

|   |                     |                     |
|---|---------------------|---------------------|
| 1 | ravintola, aputilat | 89 m <sup>2</sup>   |
|   | yleisiä tiloja      | 12,5 m <sup>2</sup> |
|   | aula                | 53 m <sup>2</sup>   |
| 2 | toimisto            | 73 m <sup>2</sup>   |
|   | yleisiä tiloja      | 68 m <sup>2</sup>   |
| 3 | toimisto            | 360 m <sup>2</sup>  |
|   | yleisiä tiloja      | 11 m <sup>2</sup>   |



#### 17. kerros

A7 2 h+k+var 81 m<sup>2</sup>  
saunatilat 30,0 m<sup>2</sup>  
siivouskomero 2,5 m<sup>2</sup>



#### 12. kerros - 16. kerros

A1 2 h+kt 56,0 m<sup>2</sup>  
A2 2 h+k 55,0 m<sup>2</sup>  
A3 1 h+tk 44,0 m<sup>2</sup>  
UVV/LVV 2,5 m<sup>2</sup>



### hyötyalaa yhteensä (4.-17.) 4417 m<sup>2</sup>

|                                 |        |                     |
|---------------------------------|--------|---------------------|
| asuinhuoneistoalaa (4.-17.)     | 14*313 | 4382 m <sup>2</sup> |
| yhteistilojen hyötyala (4.-17.) | 14*313 | 35 m <sup>2</sup>   |

#### hyötyala kerrostasoin

|               |  |                        |
|---------------|--|------------------------|
| 3.-16. kerros | 315,5 m <sup>2</sup> (313 m <sup>2</sup> ilman yhteistiloja)   | 452,0 brm <sup>2</sup> |
| 17. kerros    | 275,5 m <sup>2</sup> (243,0 m <sup>2</sup> ilman yhteistiloja) | 452,0 rm <sup>2</sup>  |

#### bruttoala kerrostasoin

#### tehokkuus kerrostasoin

|             |
|-------------|
| 0,70 (0,69) |
| 0,61 (0,54) |

