

**Tonttien sijaintikartta
10 Sörnäinen**

Verkkosaari
10651/3, 10652/4, 10652/7,
10652/9 ja 10653/1

Nihti
10669/2, 10670/2 ja
10672/2





Maaomaisuuden kehittäminen ja tontti -palvelu, PL 58213/00099 HELSINGIN KAUPUNKI

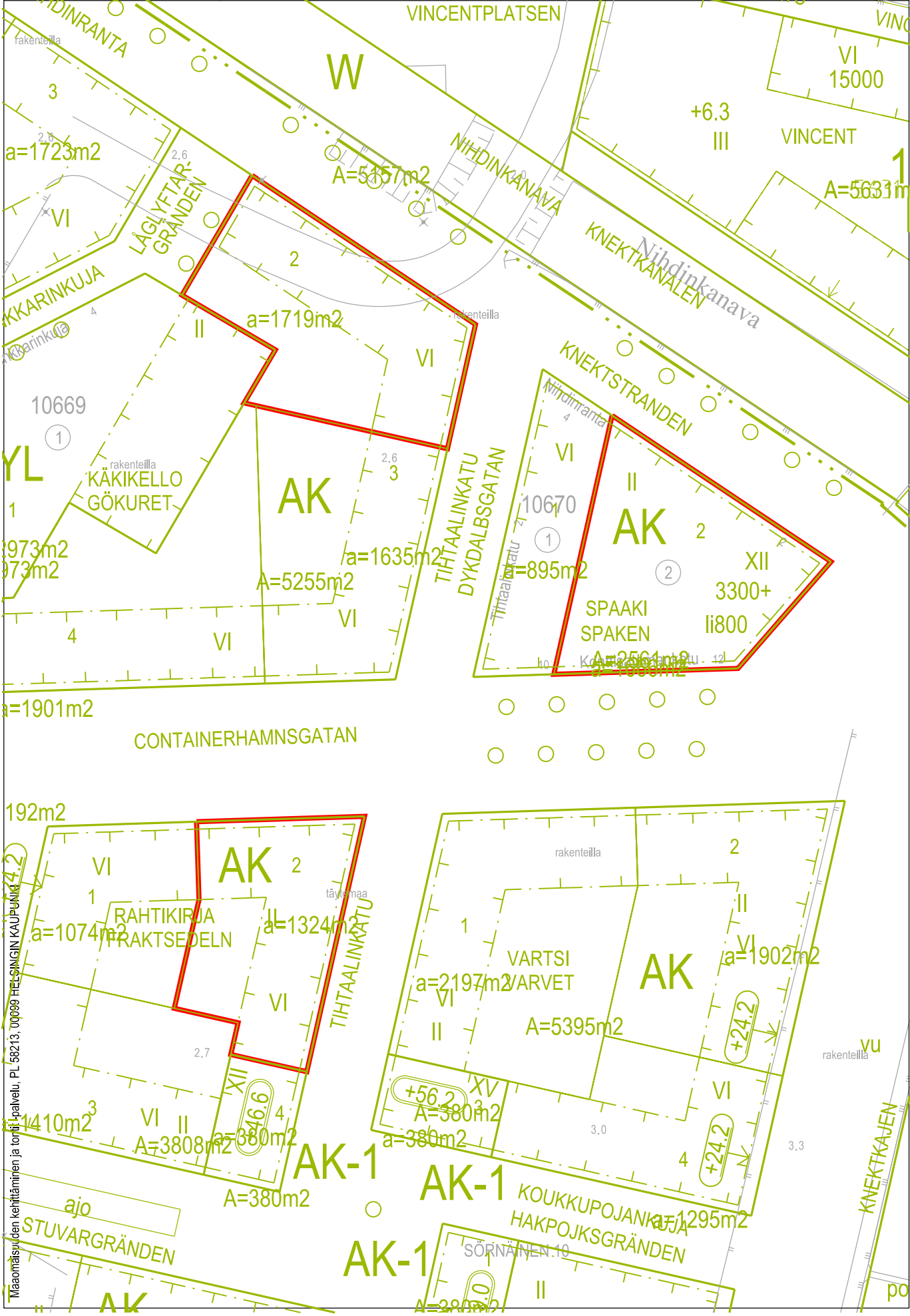


Sisältö: 10 Sörnäinen Nihti
Tontti 10669/2, 10670/2, 10672/2

Ote Ajantasa-
asemakaavasta
18.5.2022

17.5.2022 / 6000_A4.3d

Mittakaava:
1:1000



Maanomistajien kehittäminen ja tontti-palvelu, PL 58213, 00099 HELSINGIN KAUPUNKI

**Tonttien sijaintikartta
20 Länsisatama**

Jätkäsaari
20077/3, 20079/2, 20083/3
ja 20083/2



250 m

1:10 000



Sisältö:

20 Länsisatama, Jätkäsaari
Tontti 20077/3, Tontti 20079/2
Tontti 20083/3, Tontti 20083/2

23.2.2022 / 6000_A4.3d

Ote Ajantasaa-
asemakaavasta
18.5.2022

Mittakaava:
1:2000

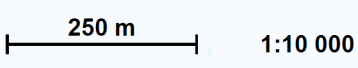


Maaomaisuuden kehittäminen ja tontti-palvelu: PE 68213_00059 HELSINGIN KAUPUNKI

W
A=52675

**Tonttien sijaintikartta
49 Laajasalo**

Kruunuvuorenranta
49333/1, 49291/3
ja 49295/4



Helsinki

Sisältö:

49 Laajasalo, Kruunuvuorenranta
Tontti 49333/1

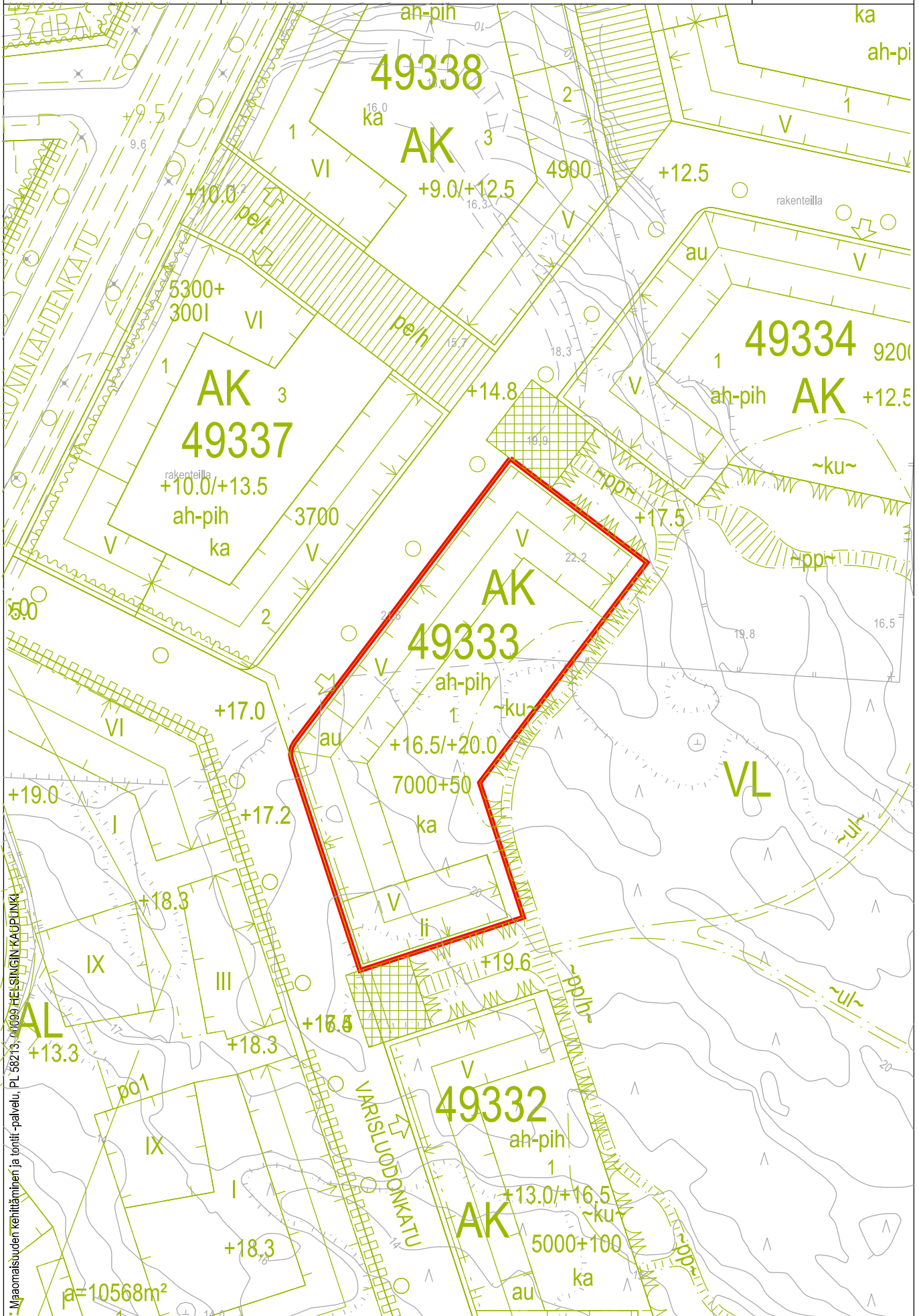
Kartta

TONTTI

Mittakaava:

1:1000

17.5.2022 / 6000_A4.3d



Maanomainsuuden kehittäminen ja tontti- ja rakennuspalvelu, PL 58273, 00099 HELSINGIN KAUPUNKI



Sisältö:

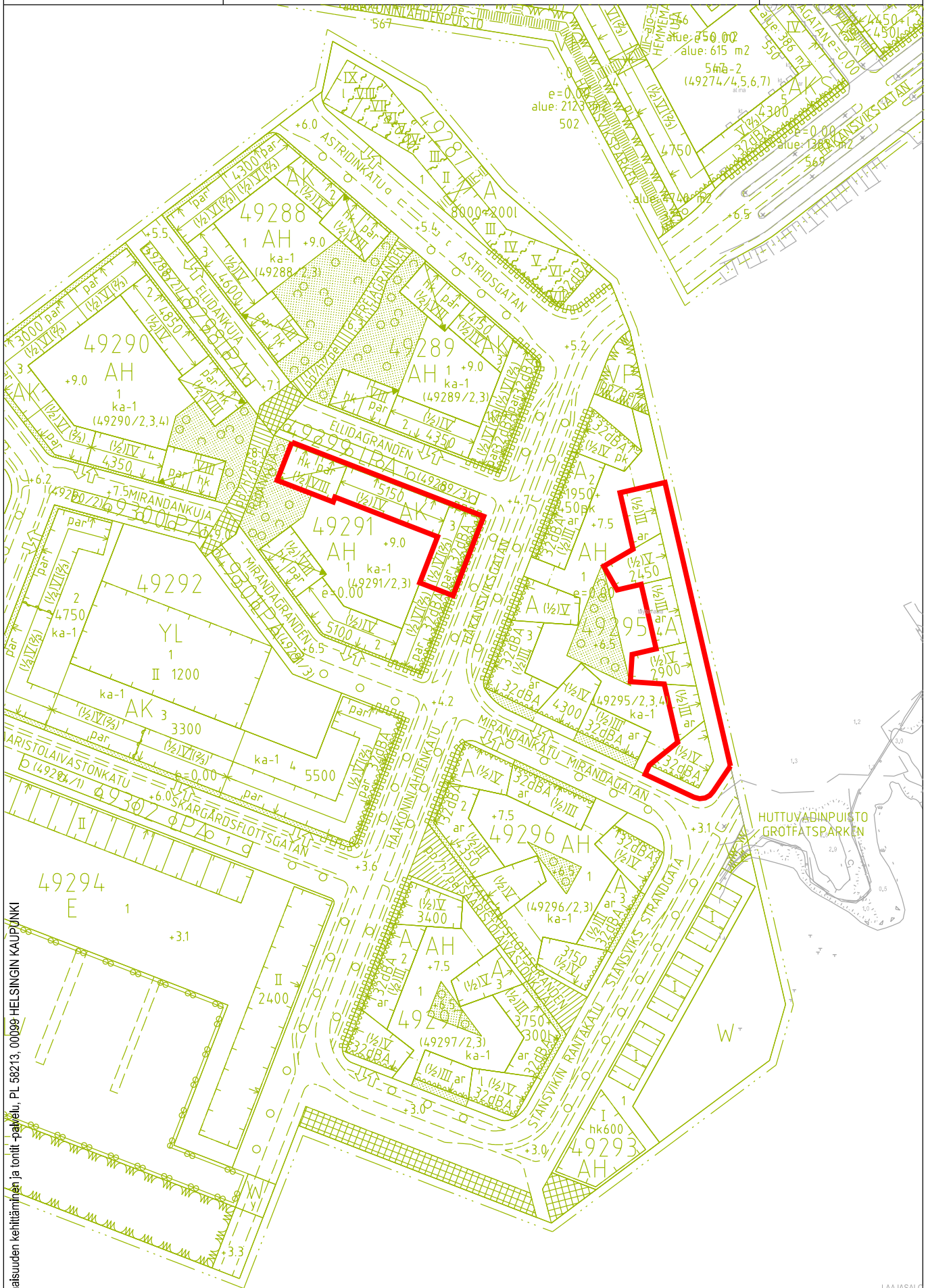
49 Laajasalo, Kruunuvuorenranta Tontit 49291/3 ja 49295/4

Ote Ajantasa-
asemakaavasta
18.5.2022

17.5.2022 / 6000_A4.3d

Mittakaava:

1:2000



Maaomaisuuden kehittäminen ja tonit -palvelu, PL 58213, 00099 HELSINGIN KAUPUNKI