

LAAKSON YHTEISSAIRAALA ASEMAKAAVAN MUUTOS 12861

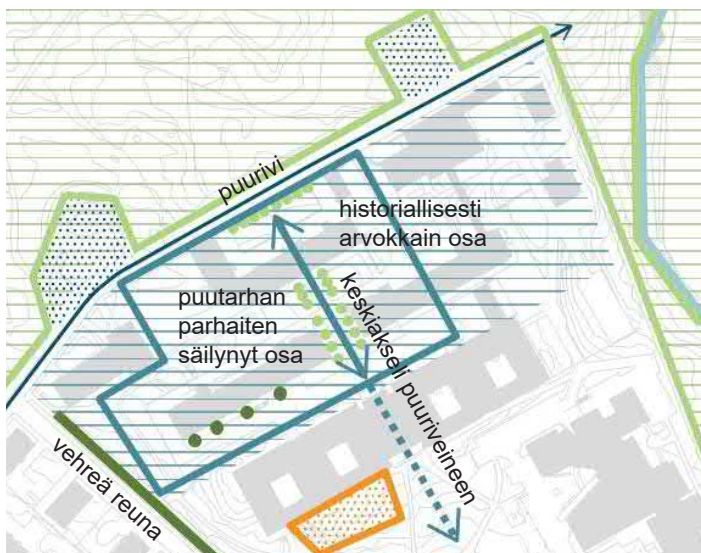
KUVALIITE SUOJELUKOhteista 24.11.2020

VANHAN TUBERKULOOSISAIRAALAN RAKENNUKSET

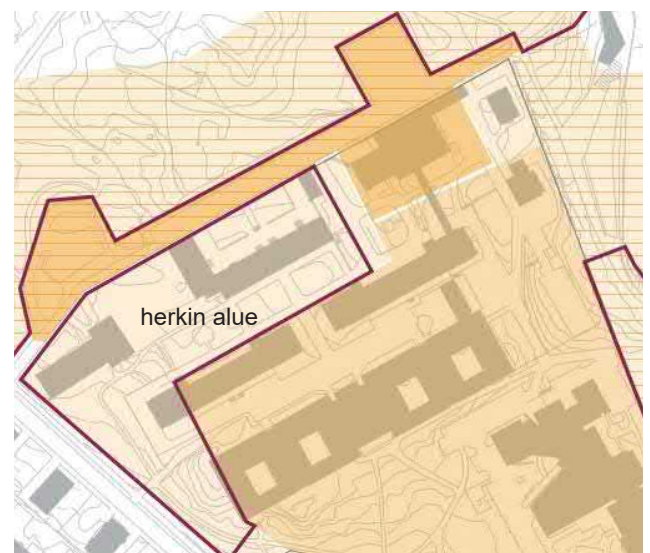


Suojeltavat rakennukset (kappeli suojeltu jo ennestään). (Taustakuva: Laakson ja Auroran sairaala-alueet, rakennushistoriaselvitys, Arkkitehtitoimisto Freese Oy, Taegen arkkitehdit 31.8.2015)

VANHA SAIRAALAPUUTARHA ARVOKKAINNE ELEMENTTEINEEN



Ympäristön arvokkaat, säilytettävät ja kehitettävät elementit (Laakson sairaala, ympäristöhistorialinen selvitys, LOCI arkkitehdit 29.5.2018)



Kaupunkikuvallinen muutoksensietokyky (Laakson sairaala, ympäristöhistorialinen selvitys, LOCI arkkitehdit 29.5.2018)

VANHA TUBERKULOOSISAIRAALA: HALLINTORAKENNUS (1929) SIVUSIIPINEEN (1939)



Hallintorakennus (1929) sivusiipineen. Vasemalla autotallirakennus (1929), oikealla laajennusosa (1939) (kuva: Arkitehtitoimisto Freese Oy).



Edusaukio Lääkärikadun suunnasta nähtynä.



Eteläjulkisivua siihen liittyvine sairaalapuutarhan nurmikenttineen.



Rakennuksen keskellä läpikäytävä (osa historiallista keskiakselia) (kuva: Arkitehtitoimisto Freese Oy).



Läntinen sivusiipi sairaalapuutarhan suunnasta.



Rakennuksen sisätilat mm. alkuperäisine ovineen ovat hyvin säilyneet (kuva: Arkitehtitoimisto Freese Oy).

VANHA TUBERKULOOSISAIRAALA: POTILASPAVILJONGIT ja KAPPELI (1929)



Läntinen potilaspaviljonki. Päädyissä, ylimmässä kerroksessa sekä maantasokerroksessa entiset ulkomakuuparvekkeet ja -terassit (kuva: Arkitehtitoimisto Freese Oy).



Itäinen potilaspaviljonki. Portaat makuuterassille.



Itäisen potilaspaviljongin entiset ulkomakuuparvekkeet Keskuspuiston suunnasta.



Sisätilaksi muutettu entinen ulkomakuuparveke (kuva: Arkitehtitoimisto Freese Oy).

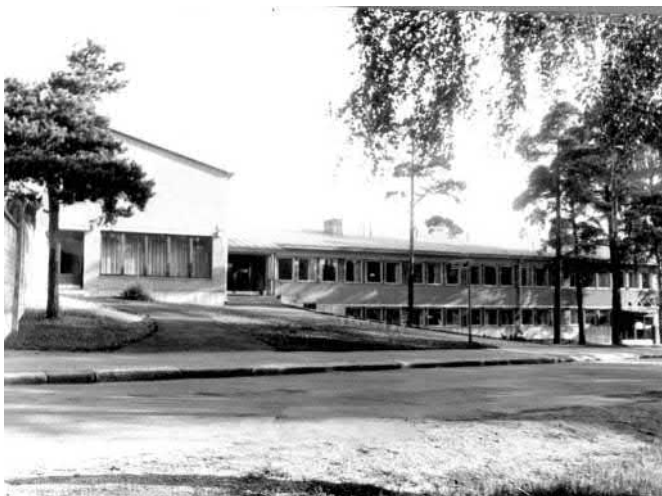


Mm. makuuterassien sokkelit ja topografialtaan vaihtelevan alueen muiden tasoerojen tukimuurit on rakennettu graniittilohkareista. (kuva: LOCI maisema-arkkitehdit Oy ja Taegen arkkitehdit Oy)



Entinen sairaalakappeli (kuva: Arkitehtitoimisto Freese Oy).

VANHA TUBERKULOOSISAIRAALA: TUBERKULOOSITOIMISTO (1960)



Tuberkuloositoimisto on säilynyt hyvin alkuperäisessä asussaan, eroa vanhaan kuvaan lähinnä edustan tuuheampi kasvilisuus (kuva: Laakson sairaalan arkisto).



Rakennuksen eteläjulkisivu sairaalapuutarhan suunnasta.



2. kerroksen korkea aulatila nykyasussaan (kuva: Arkitehtimistö Freese Oy).



2. kerroksen korkea aulatila alkuperäisessä asussaan (kuva: Laakson sairaalan arkisto).



Eteläpäädyn korkea ikkuna, jonka väliin mahtuu myös kasveja, tuo valoa alakerran (entisiin) puupaneloituihin aulatiloihin. (kuva: Laakson sairaalan arkisto).



Alakerran aula alkuperäisessä asussaan (kuva: Laakson sairaalan arkisto).

VANHA SAIRAALAPUUTARHA



Historiallinen keskiakseli puuriveineen.



Tuberkuloositoimiston eteläpuolista männikköä alkuperäisine reitteineen.



Rakennusten välissä säilynyttä sairaalapuutarhaa.



Puutarhassa säilynyt syreenimaja ja kapea puistokäytävä. Terassoitu tasoero, graniittinen tukimuri.



Itäisen potilaspaviljongin päädyssä säilynyttä vanhaa puustoa ja alueelle tyypillinen graniittikivinen tukimuri.



Sairaalamuurin ja rakennusten suojassa säilynyt sairaalapuutarhan parhaiten säilynyt osa laajoine nurmikenttineen.