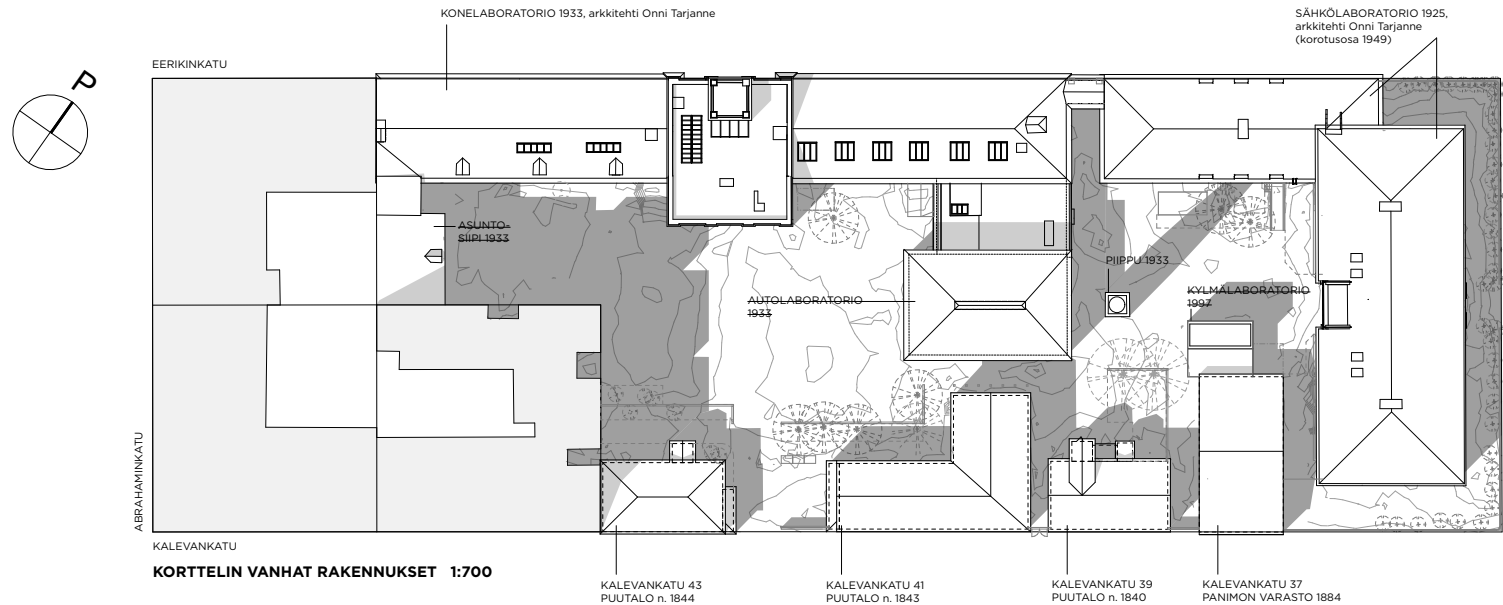
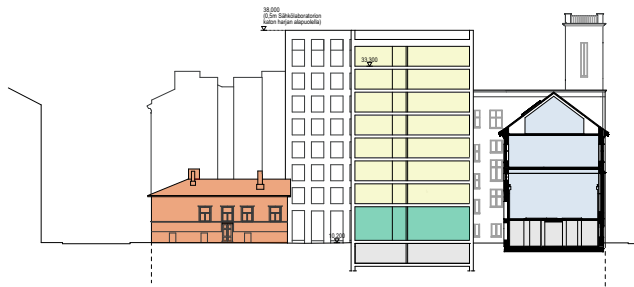


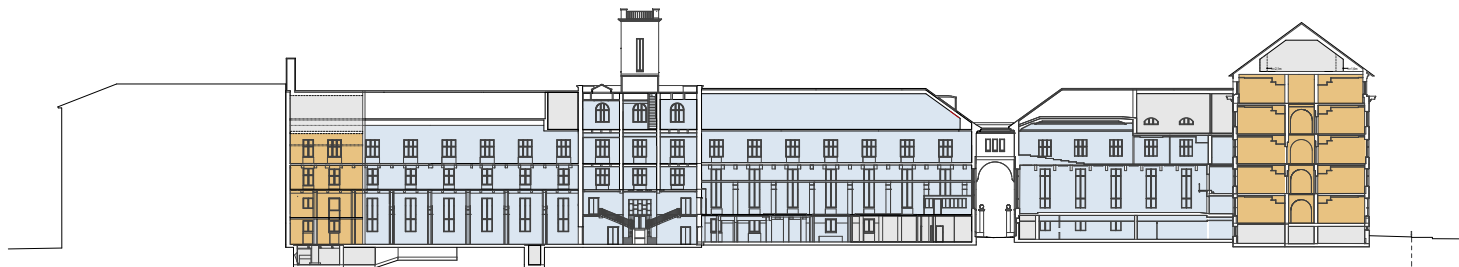
# Korttelin nykytilanne



# Viitesuunnitelman käyttötarkoitukskaaviot



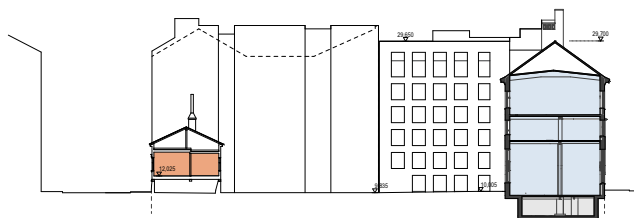
A - A 1:700



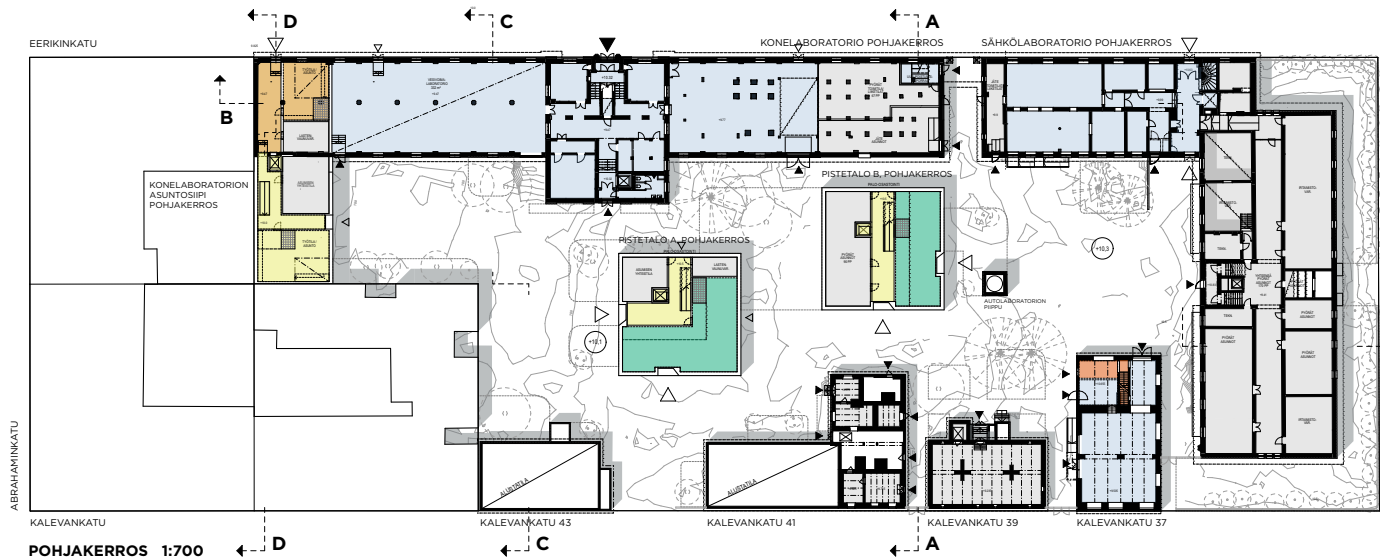
B - B 1:700

**KÄYTTÖTARKOITUKSET:**

- ASUMINEN, VANHAT RAKENNUKSET
- ASUMINEN, LISÄRAKENTAMINEN
- ASUMINEN / TOIMITILA, VANHAT PUUTALOT JA KALEVANKATU 37
- TOIMITILA / LIIKETILA, VANHAT RAKENNUKSET
- TOIMITILA / LIIKETILA / ASUMISEN APUTILA, LISÄRAKENTAMINEN
- ASUMISEN JA TOIMILOJEN YHTEIS- APU JA TEKNISET TILAT

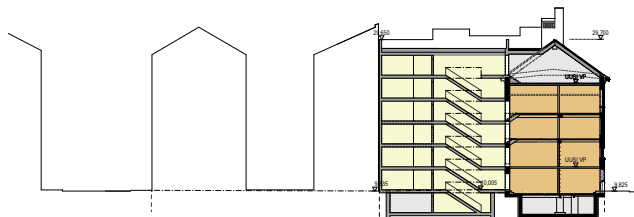


C - C 1:700



POHJAKERROS 1:700

VANHOJEN RAKENNUSTEN KATTOKOROT  
PERUSTUVAT INVENTOINTIMALLIN KORKOIHIN



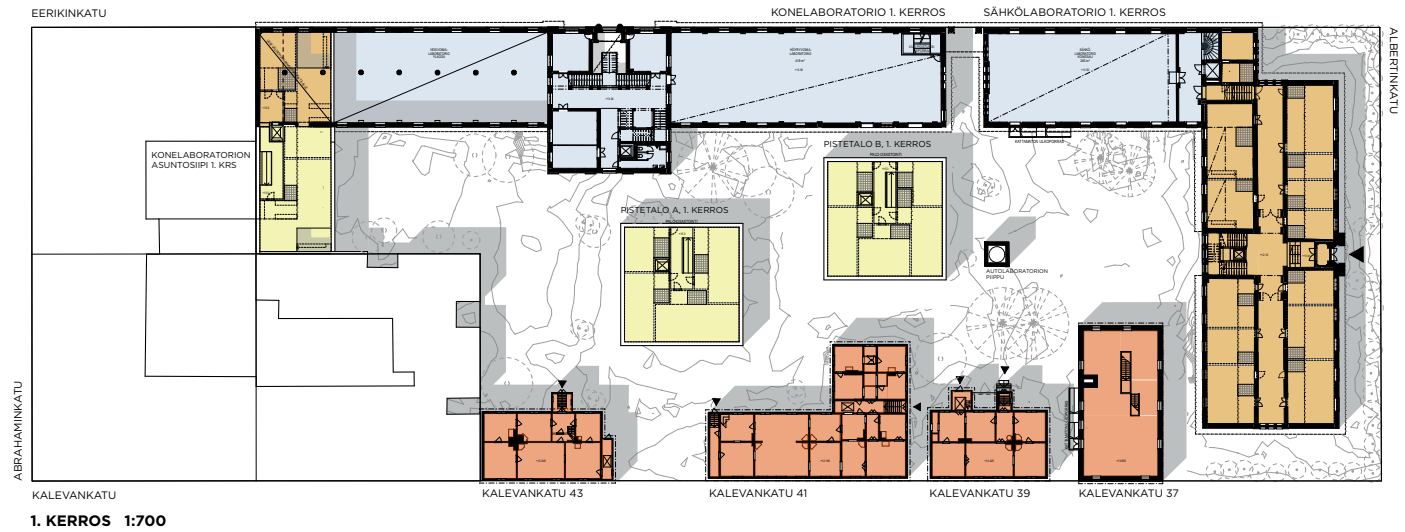
D - D 1:700



JULKISIVU KALEVANKADULLE 1:700

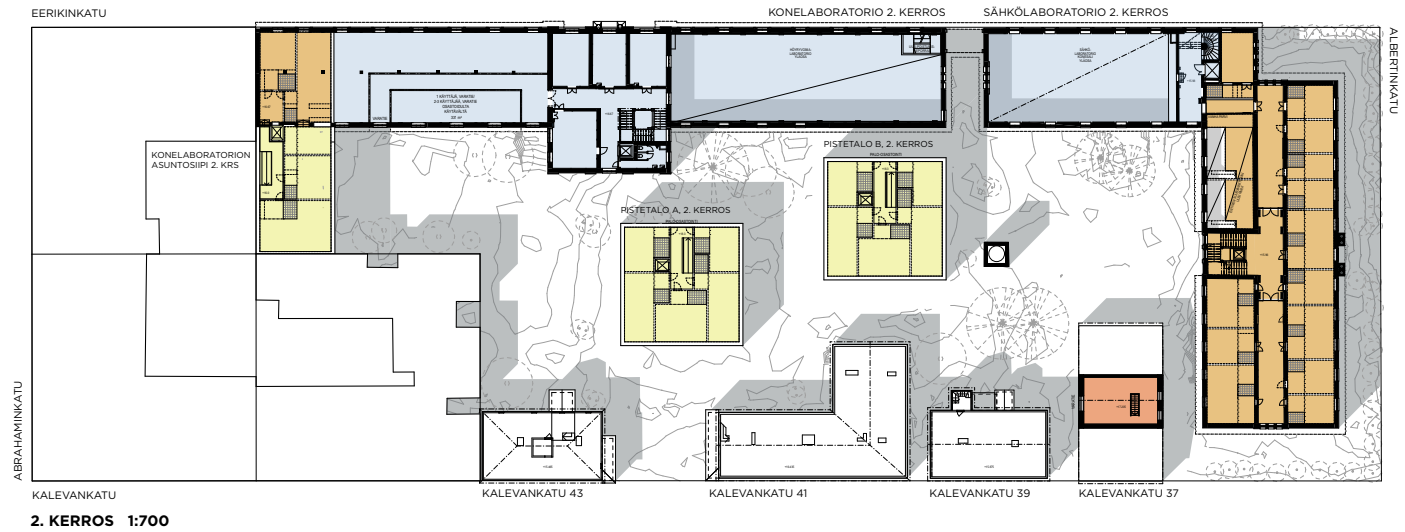
**KÄYTTÖTARKOITUKSET:**

- ASUMINEN, VANHAT RAKENNUKSET
- ASUMINEN, LISÄRAKENTAMINEN
- ASUMINEN / TOIMITILA, VANHAT PUUTALOT JA KALEVANKATU 37
- TOIMITILA / LIIKETILA, VANHAT RAKENNUKSET
- TOIMITILA / LIIKETILA / ASUMISEN APUTILA, LISÄRAKENTAMINEN
- ASUMISEN JA TOIMILOJEN YHTEIS- APU JA TEKNISET TILAT



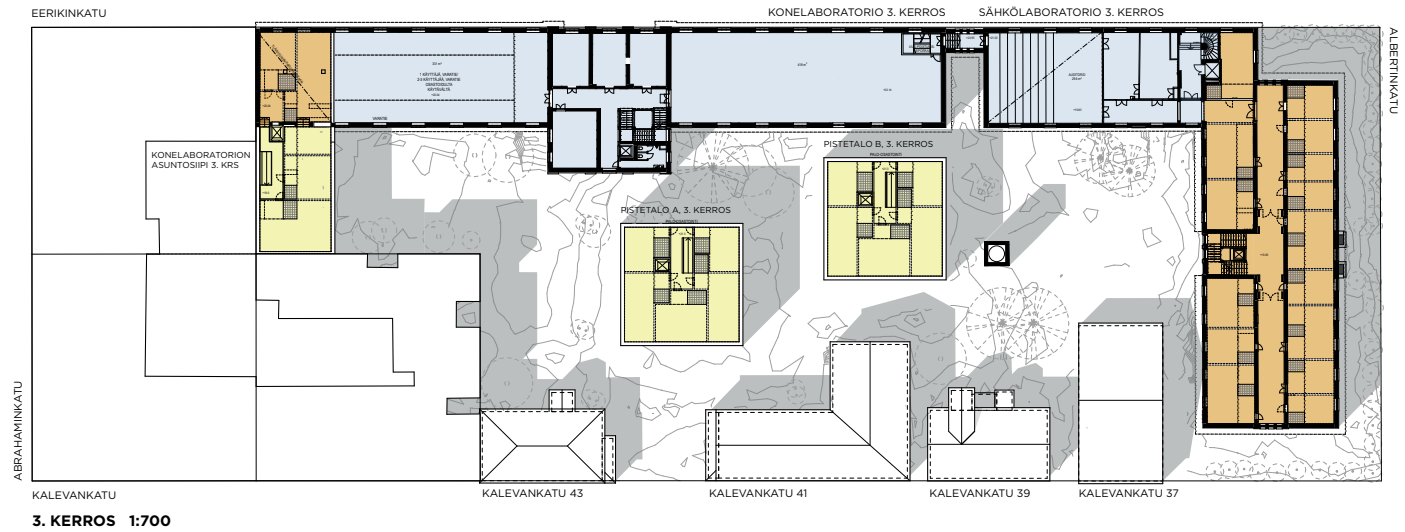
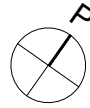
**KÄYTTÖTARKOITUKSET:**

- ASUMINEN, VANHAT RAKENNUKSET
- ASUMINEN, LISÄRAKENTAMINEN
- ASUMINEN / TOIMITILA, VANHAT PUUTALOT JA KALEVANKATU 37
- TOIMITILA / LIIKETILA, VANHAT RAKENNUKSET
- TOIMITILA / LIIKETILA / ASUMISEN APUTILA, LISÄRAKENTAMINEN
- ASUMISEN JA TOIMILOJEN YHTEIS- APU JA TEKNISET TILAT



**KÄYTTÖTARKOITUKSET:**

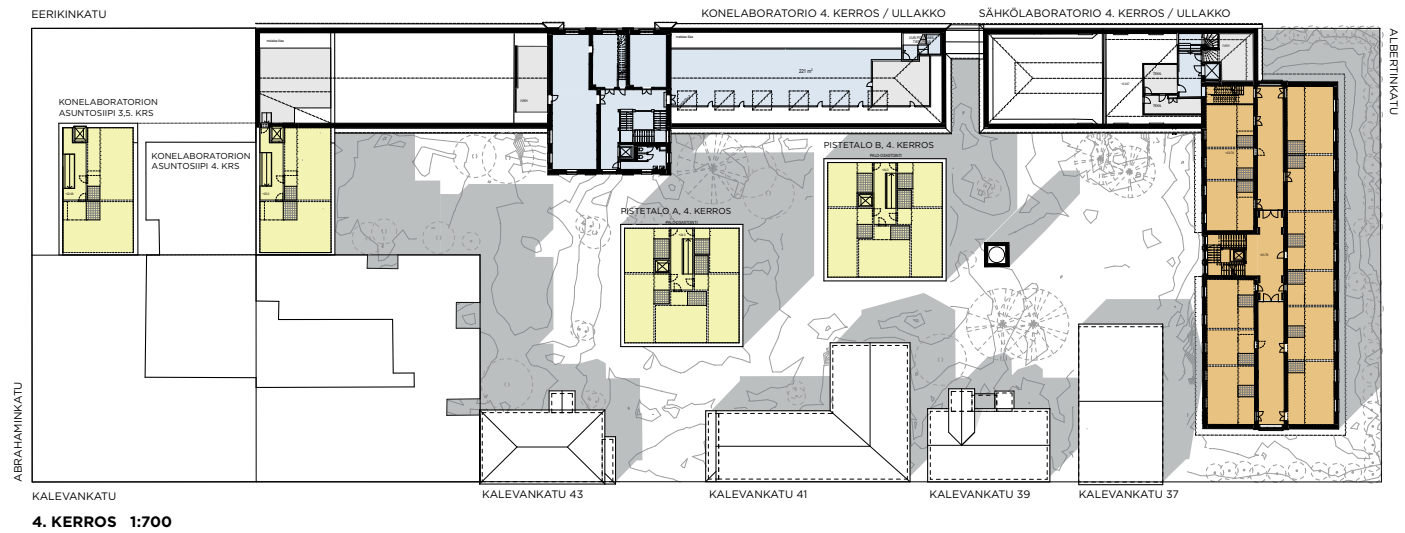
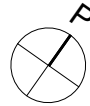
- ASUMINEN, VANHAT RAKENNUKSET
- ASUMINEN, LISÄRAKENTAMINEN
- ASUMINEN / TOIMITILA, VANHAT PUUTALOT JA KALEVANKATU 37
- TOIMITILA / LIIKETILA, VANHAT RAKENNUKSET
- TOIMITILA / LIIKETILA / ASUMISEN APUTILA, LISÄRAKENTAMINEN
- ASUMISEN JA TOIMILOJEN YHTEIS- APU JA TEKNISET TILAT




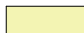






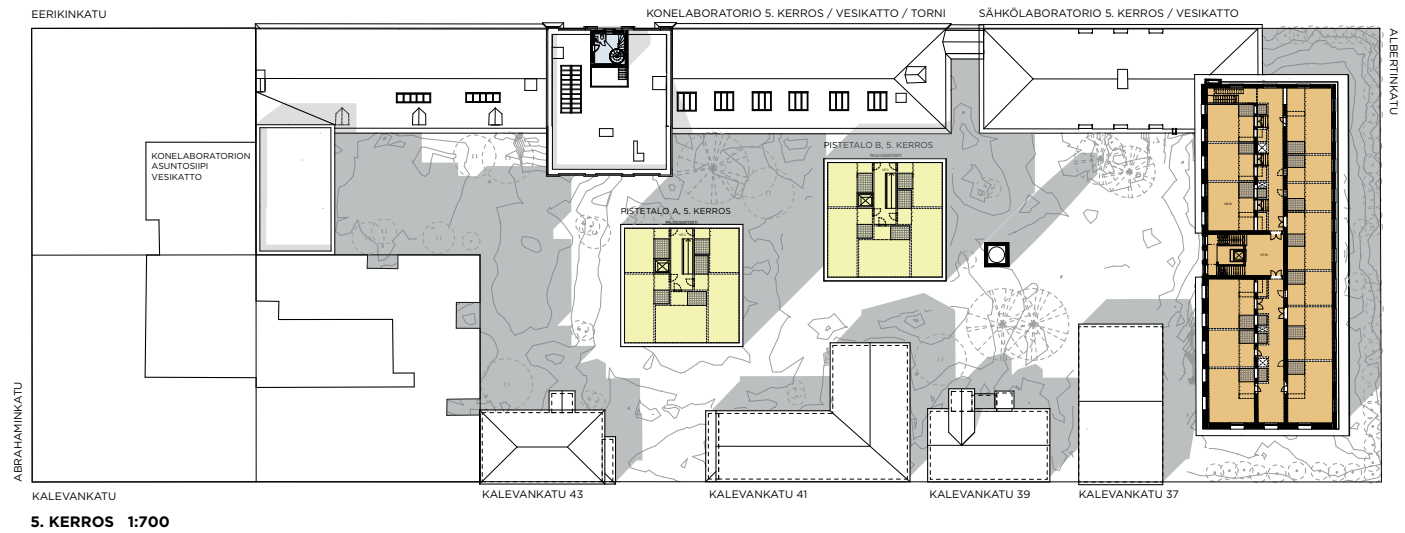
**KÄYTTÖTARKOITUKSET:**

- ASUMINEN, VANHAT RAKENNUKSET
- ASUMINEN, LISÄRAKENTAMINEN
- ASUMINEN / TOIMITILA, VANHAT PUUTALOT JA KALEVANKATU 37
- TOIMITILA / LIIKETILA, VANHAT RAKENNUKSET
- TOIMITILA / LIIKETILA / ASUMISEN APUTILA, LISÄRAKENTAMINEN
- ASUMISEN JA TOIMILOJEN YHTEIS- APU JA TEKNISET TILAT



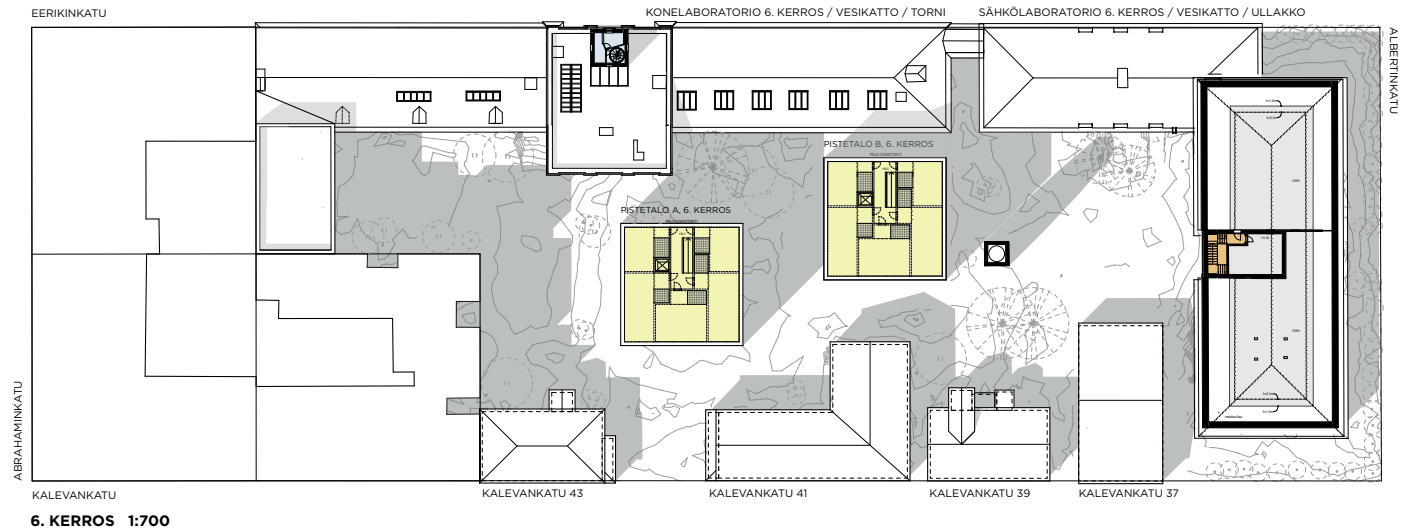
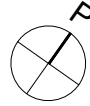
**KÄYTTÖTARKOITUKSET:**

-  ASUMINEN, VANHAT RAKENNUKSET
-  ASUMINEN, LISÄRAKENTAMINEN
-  ASUMINEN / TOIMITILA, VANHAT PUUTALOT JA KALEVANKATU 37
-  TOIMITILA / LIIKETILA, VANHAT RAKENNUKSET
-  TOIMITILA / LIIKETILA / ASUMISEN APUTILA, LISÄRAKENTAMINEN
-  ASUMISEN JA TOIMILOJEN YHTEIS- APU JA TEKNISET TILAT



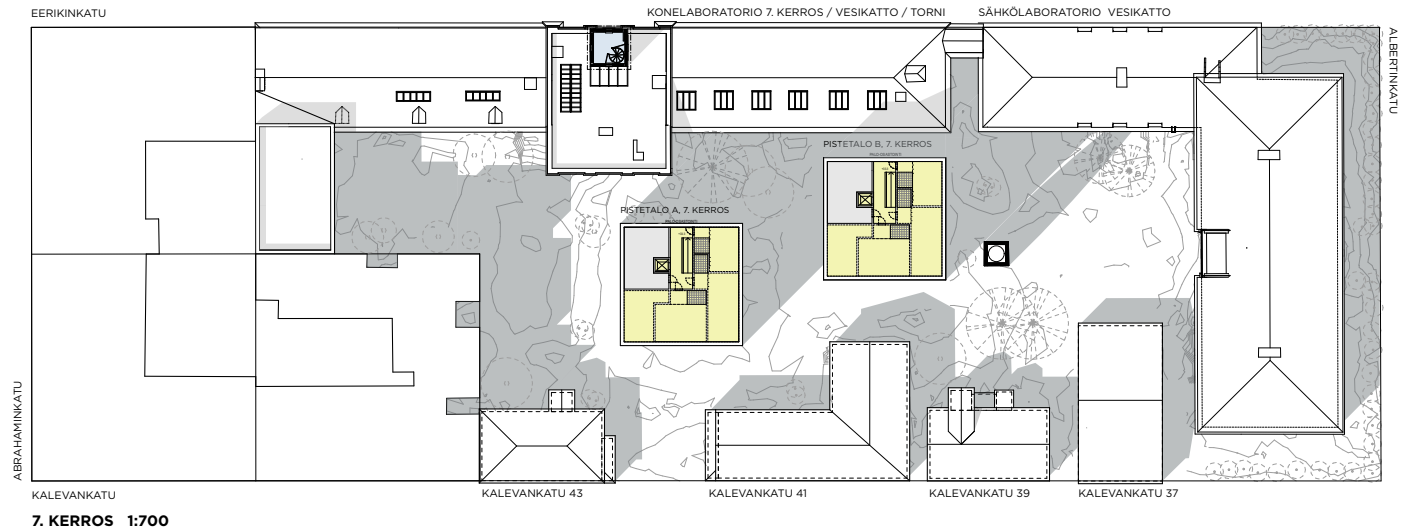
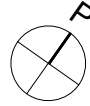
**KÄYTTÖTARKOITUKSET:**

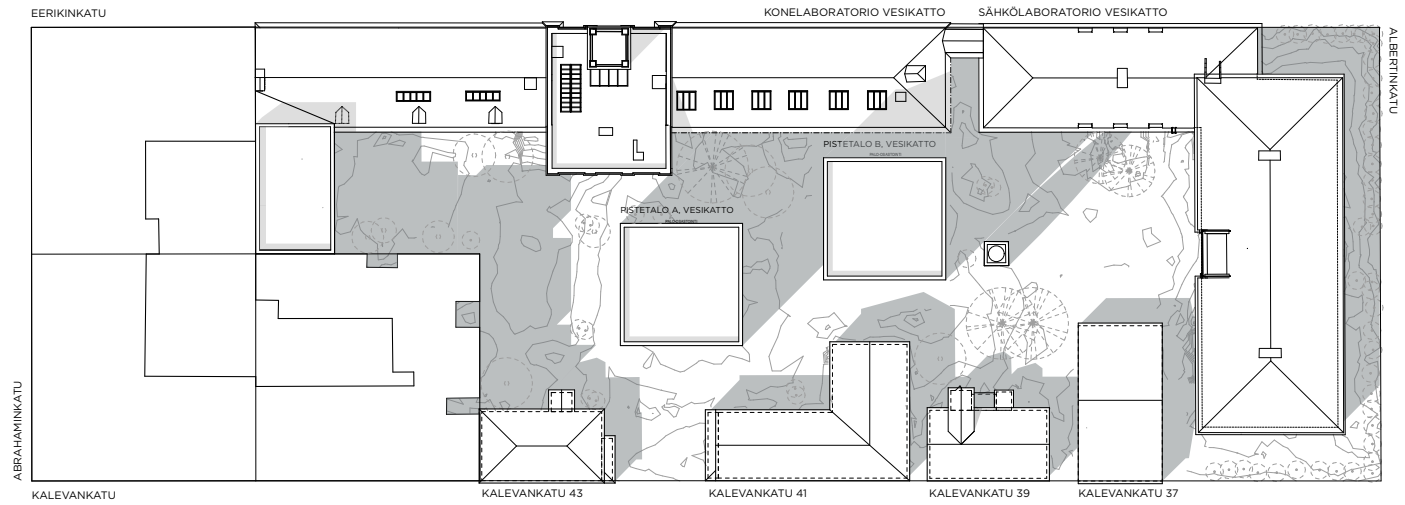
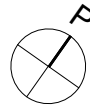
- ASUMINEN, VANHAT RAKENNUKSET
- ASUMINEN, LISÄRAKENTAMINEN
- ASUMINEN / TOIMITILA, VANHAT PUUTALOT JA KALEVANKATU 37
- TOIMITILA / LIIKETILA, VANHAT RAKENNUKSET
- TOIMITILA / LIIKETILA / ASUMISEN APUTILA, LISÄRAKENTAMINEN
- ASUMISEN JA TOIMILOJEN YHTEIS- APU JA TEKNISET TILAT



**KÄYTTÖTARKOITUKSET:**

- ASUMINEN, VANHAT RAKENNUKSET
- ASUMINEN, LISÄRAKENTAMINEN
- ASUMINEN / TOIMITILA, VANHAT PUUTALOT JA KALEVANKATU 37
- TOIMITILA / LIIKETILA, VANHAT RAKENNUKSET
- TOIMITILA / LIIKETILA / ASUMISEN APUTILA, LISÄRAKENTAMINEN
- ASUMISEN JA TOIMILOJEN YHTEIS- APU JA TEKNISET TILAT

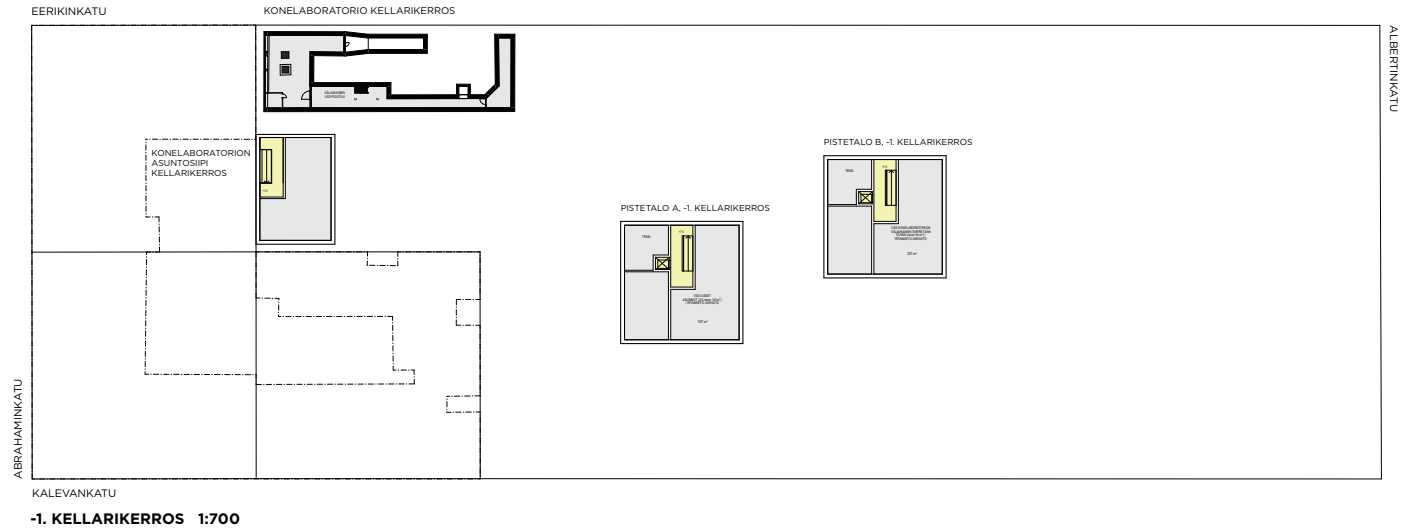




**VESIKATTO 1:700**

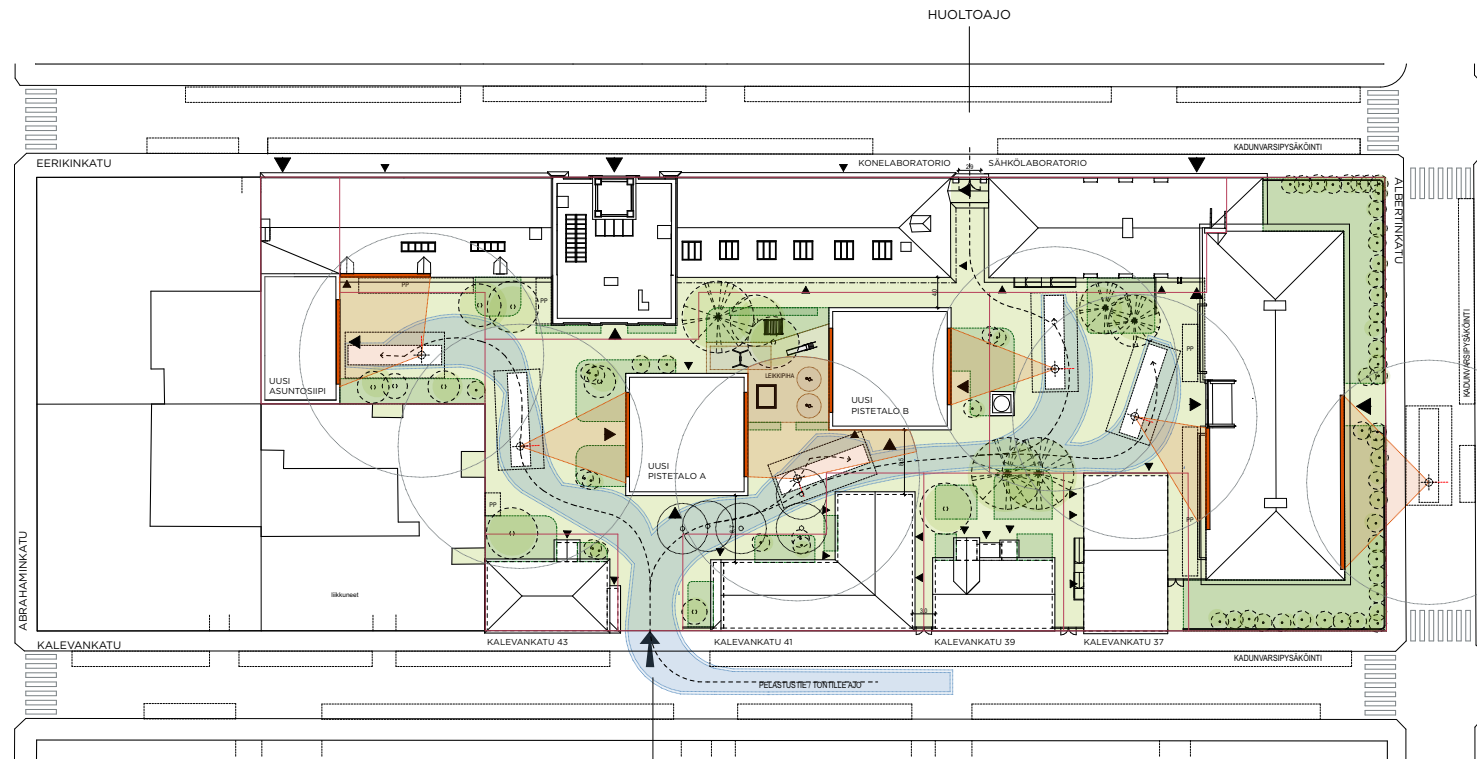
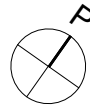
**KÄYTTÖTARKOITUKSET:**

-  ASUMINEN, VANHAT RAKENNUKSET
-  ASUMINEN, LISÄRAKENTAMINEN
-  ASUMINEN / TOIMITILA, VANHAT PUUTALOT JA KALEVANKATU 37
-  TOIMITILA / LIIKETILA, VANHAT RAKENNUKSET
-  TOIMITILA / LIIKETILA / ASUMISEN APUTILA, LISÄRAKENTAMINEN
-  ASUMISEN JA TOIMITILOJEN YHTEIS- APU JA TEKNISET TILAT



# Piha ja pyöräpaikoitus

-  NOSTOPIAIKKA / PELASTUSTIE
-  PELASTUSTIE
-  ISTUTETTAVA PIHA-ALUE
-  KADUNVARSI AUTOPIAIKKA
-  HUOLTOAJO
-  VARATIENÄ KÄYTETTÄVÄT IKKUNAT PIHAN PUOLELLA
-  NOSTOLAVAN ULOTTUMA
-  PYÖRÄPIAIKKA
-  UUSI TONTIN RAJA



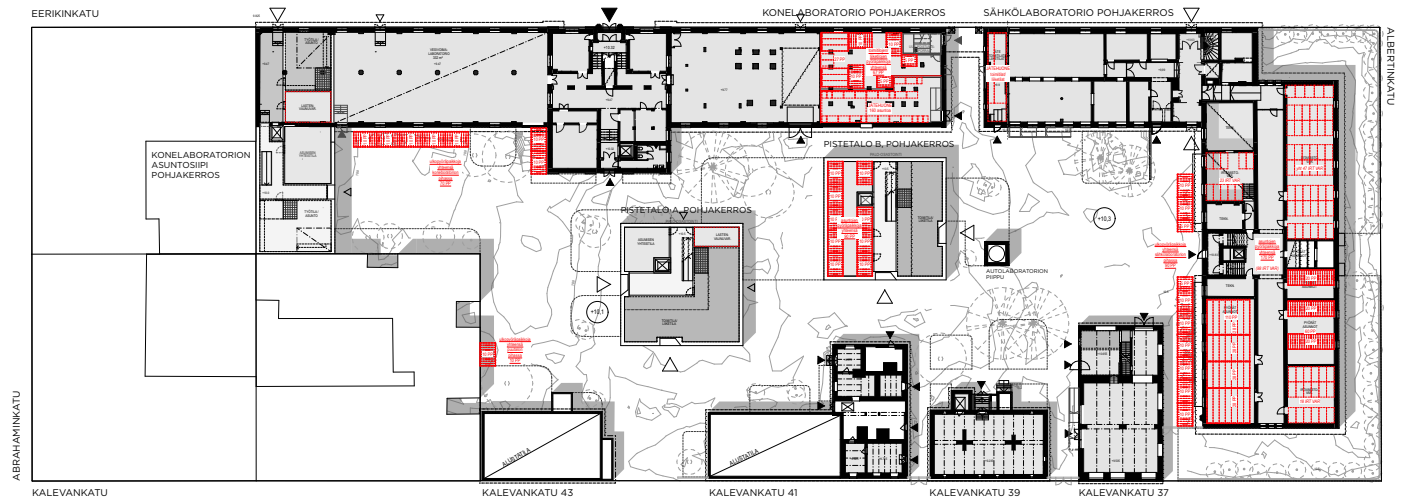
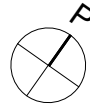
PIHAPIIRUSTUS 1:700

PELASTUSTIE + HUOLTOAJO



	asumista	toimitilaa
VANHAT RAK.	7575 kem <sup>2</sup>	5960 kem <sup>2</sup>
UUDET RAK.	4765 kem <sup>2</sup>	265 kem <sup>2</sup>
<b>YHTEENSÄ NOIN</b>	<b>11340 kem<sup>2</sup></b>	<b>6225 kem<sup>2</sup></b>
asuinerosala n.	10300 kem <sup>2</sup>	
<b>Kalevankadun rakennukset tässä laskelmassa asumista.</b>		

<b>KAAVALUONNON KUNNAN MUKAISET AUTO- JA PYÖRÄPAIKAT:</b>			
(Tässä laskelmassa arvioitu: toimitila/liiketila = 3/4 toimitilaa, 1/4 liiketilaa Kalevankadun rakennukset asumista)			
	asumista	toimitilaa	liiketilaa
AUTOPAIKKOJA	69 kpl	19 kpl	11 kpl
<b>YHTEENSÄ</b>	<b>99 kpl</b>		
PYÖRÄPAIKKOJA			
sisäpaikkoja	260 kpl	47 kpl	20 kpl
ulkopaikkoja	85 kpl	47 kpl	20 kpl
vierasulkopaikat	11	5 kpl	
<b>YHTEENSÄ</b>	<b>495 kpl</b>		



**POHJAKERROS 1:700**

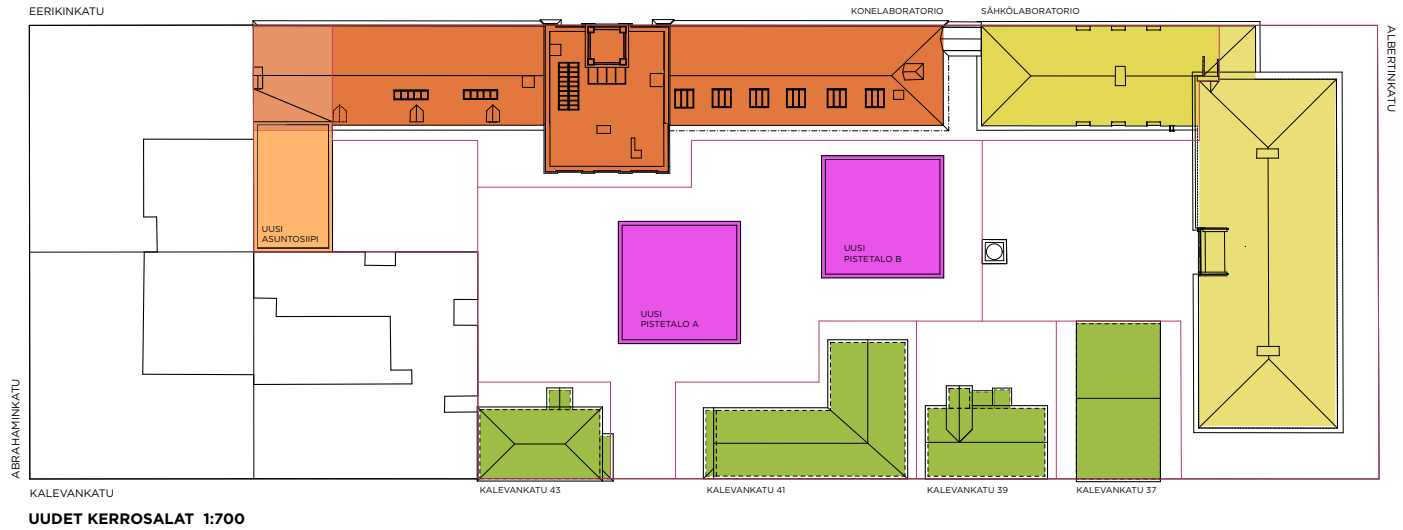
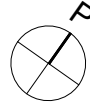
# Kerrosalat

VÄRIEN SELITYKSET:

- KALEVANKADUN RAKENNUKSET
- SÄHKÖLABORATORION ALBERTINKADUN SIIPI
- SÄHKÖLABORATORION EERIKINKADUN SIIPI
- KONELABORATORIO
- KONELABORATORIO UUTEEN ASUNTOSIIPEN LIITTYVÄ OSA
- KONELABORATORION UUSI ASUNTOSIIP
- UUDET PISTETALOT
- UUSI TONTIN RAJA

ARVIO KALEVANKADUN PIKKUTONTTEISTA:			
	asumista (/toimitilaa)	toimitilaa /liiketilaa	yhteensä
KALEVANKATU 43	155 kem <sup>2</sup>		155 kem <sup>2</sup>
KALEVANKATU 41	310 kem <sup>2</sup>		310 kem <sup>2</sup>
KALEVANKATU 39	148 kem <sup>2</sup>		148 kem <sup>2</sup>
KALEVANKATU 37	382 kem <sup>2</sup>	140 kem <sup>2</sup>	522 kem <sup>2</sup>
ARVIO SÄHKÖLABORATORION ALBERTINKADUN ASUNTOTONTISTA:			
	asumista		yhteensä
	4950 kem <sup>2</sup>		4950 kem <sup>2</sup>
ARVIO EERIKINKADUN SÄKÖ- JA KONELABORATORION TOIMITILA- / LIIKETILATONTISTA:			
		toimitilaa /liiketilaa	yhteensä
SÄHKÖLABORATORIO		1295 kem <sup>2</sup>	
KONELABORATORIO		4525 kem <sup>2</sup>	5820 kem <sup>2</sup>
ARVIO KONELABORATORION ASUNTOSIIVEN TONTISTA:			
	asumista		yhteensä
VANHA OSA	630 kem <sup>2</sup>		
UUSI OSA	1030 kem <sup>2</sup>		1660 kem <sup>2</sup>
ARVIO UUSIEN PISTETALOJEN TONTISTA:			
	asumista	liiketilaa /toimitilaa /as. aputila	yhteensä
PISTETALO A	1835 kem <sup>2</sup>	165 kem <sup>2</sup>	
PISTETALO B	1900 kem <sup>2</sup>	100 kem <sup>2</sup>	4000 kem <sup>2</sup>
<b>KAIKKI YHTEENSÄ NOIN</b>			<b>17 565 kem<sup>2</sup></b>
KERROSALA KÄYTTÖTARCOITUKSITTAIN:			
	asumista	toimitilaa /liiketilaa	
VANHAT RAK.	7575 kem <sup>2</sup>	5960 kem <sup>2</sup>	
UUDET RAK.	4765 kem <sup>2</sup>	265 kem <sup>2</sup>	
<b>YHTEENSÄ NOIN</b>	<b>11340 kem<sup>2</sup></b>	<b>6225 kem<sup>2</sup></b>	

Kalevankadun rakennukset tässä laskelmassa asumista.



UUDET KERROSALAT 1:700

# Julkisivututkielmia









