

Kaupunkiliikenne Oy:n liiketoimintasuunnitelma

LUONNOS
22.6.2021

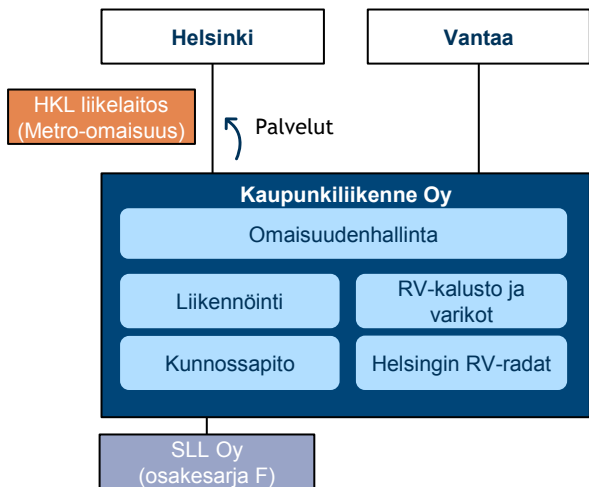
VALOR

Yhtiön tehtävä

- Yhtiö on perustettu seudullisen yhteistyön toteuttamiseksi joukkoliikenteessä. Seudullisen yhteistyön tavoitteena on varmistaa mahdollisimman kustannustehokas ja laadukas kaupunkiraideliikenne hyödyntämällä skaalaetuja sekä välttämällä osaoptimointia
- Yhtiön tarkoituksena on tuottaa ja kehittää HSL:n ja omistajakuntien asettamien tavoitteiden mukaisesti kestävä liikunnan palveluja, kuten metro-, raitio- ja lauttaliikenteen sekä kaupunkipyöräilyn palveluja
- Yhtiö rakennuttaa, hoitaa, ylläpitää, valvoo, vuokraa ja kehittää joukkoliikenteen infrastruktuuria ja siihen liittyviä tiloja ja toimintoja sekä tarjoaa näihin liittyviä palveluja
- Yhtiö ja Konserniyhtiöt voivat Hankintalain asettamissa rajoissa tuottaa palvelumyyntiä konsernin ulkopuolisille tahoille. Konserniyhtiöt voivat myös hankkia palveluita konsernin ulkopuolelta
- Yhtiö ei liiketoiminnassaan tavoittele voiton tuottamista Osakkaille
- Yhtiön tulee jatkuvasti parantaa ennalta määriteltyjä toiminnan mittareita liittyen muun muassa kustannustehokkuuteen, laatuun ja asiakastyytyväisyyteen. Omistajat määrittelevät mittarit omistajastrategiassa.

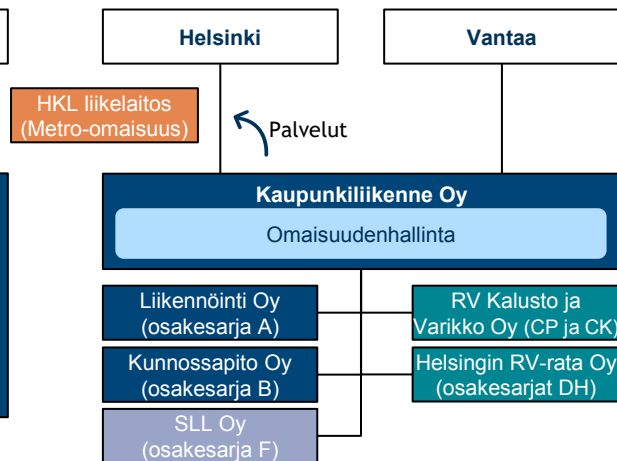
Konsernin rakenne muuttuu Vantaan ratikan varmistumisen ja Siemens-riidan ratkeamisen myötä

Vaihe 1: Yksi yhtiö



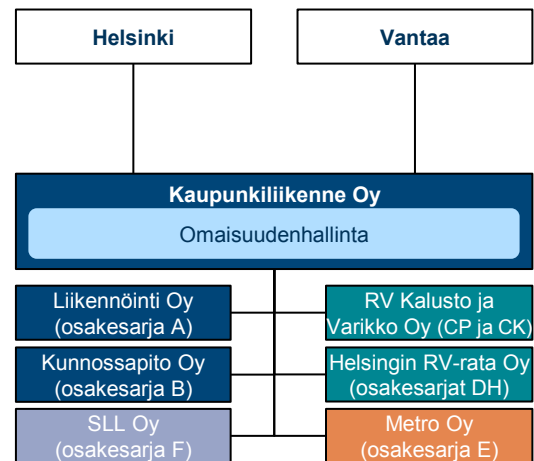
- Yhtiötitys yhdeksi yhtiöksi Helsingin lähtökohdista - Vantaa mukaan ”yhdellä osakkeella”
- Siemens-riidan ajaksi metro-omaisuus ja liikennöintisopimus jää liikelaitokseen
- Järjestelyn toteutus 1/2022

Vaihe 2: Konsernimalli



- Sitova päätös Vantaan ratikasta → jakautuminen seudulliseen rakenteeseen ja Vantaan mukaantulo täysimääräisesti
- Järjestelyn toteutus arviolta 2024 alkaen

Vaihe 3: Metroliiketoiminta yhtiöön

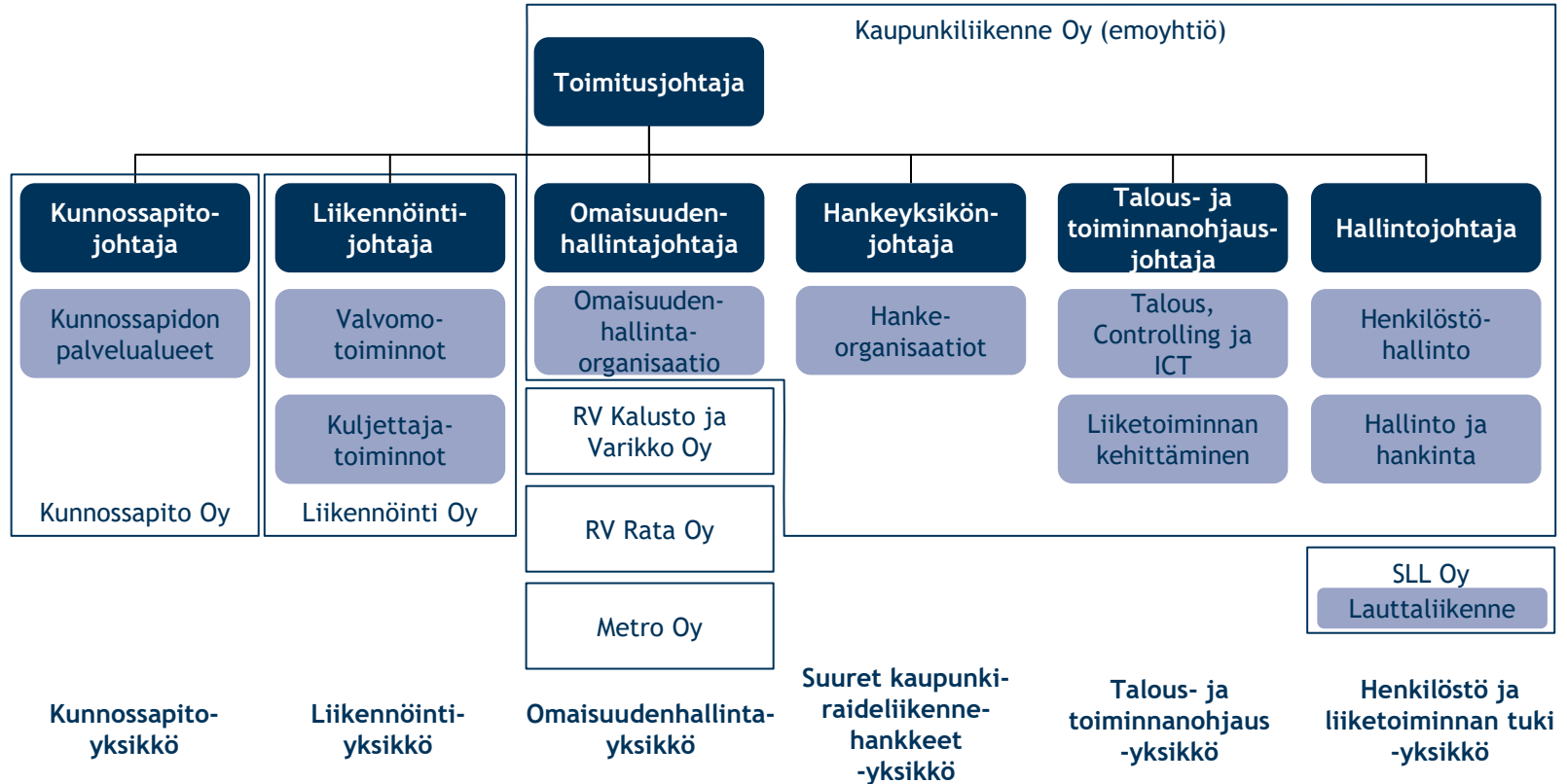


- Kun Siemens-riita ratkeaa → Metro-omaisuus tytäryhtiöksi ja liikelaitos lakkaa
- Järjestelyn toteutus Siemens-riidan ratkettua - todennäköisesti vasta konserniksi jakautumisen jälkeen

Tämän dokumentin pohjana toimiva rakenne

Konsernin organisoituminen ja liiketoimintayksiköt

Yhtiön liiketoimintarakenne



Konsernissa on neljäntyyppisiä yhtiöitä

Konsernissa olevat yhtiötyypit

Emoyhtiö	Palveluntuottajayhtiöt	Omaisuuusyhtiöt	Lauttaliikennöinti-yhtiö
<ul style="list-style-type: none">• Tarjoaa hallinto- ja omaisuudenhallinta-palveluita konserniyhtiöille• Toimii osapuolena kaikissa HSL:n kanssa tehtävissä sopimuksissa• Omistaa 100 % tytäryhtiöiden osakkeista	<ul style="list-style-type: none">• Palveluntuottajayhtiöt tuottavat liikennöinti- ja kunnossapitopalveluja• Yhtiöissä on sekä henkilöstöä että palveluntuotantoon tarvittavaa välineistöä ja järjestelmiä	<ul style="list-style-type: none">• Omaisuuusyhtiöt omistavat liikennöintiin tarvittavan omaisuuden• Omaisuuusyhtiöissä ei ole henkilökuntaa vaan omaisuuusyhtiö ostaa hallinto- ja omaisuudenhallintapalvelut emoyhtiöltä• Voivat olla myös kiinteistöyhtiöitä	<ul style="list-style-type: none">• Suomenlinnan Liikenne Oy• Tarjoaa HSL:lle lauttaliikennepalvelua• Pitää sisällään sekä henkilöstöä että liikennöintiin tarvittavaa omaisuutta

Jokainen yhtiö vastaa lähtökohtaisesti omasta rahoituksestaan yhteisymmärryksessä omistajien kanssa

Kaupunkiliikenne Oy (emoyhtiö)

Rooli konsernissa

Tuottaa ja kehittää kestävän liikkumisen palveluita omistajakuntien tavoitteiden mukaisesti. Tarjoaa hallinto- ja omaisuudenhallintapalveluja konserniyhtiöille sekä hankintalain puitteissa muille asiakkaille. Hallinnoi liikennöintisopimuksia konsernista ulospäin

Avainluvut (2021)

Liikevaihto: **228 M€**
Henkilöstö: n. **160 HTV¹⁾**
Tase: **519 M€**
Omavaraisuusaste: **92 %**

Tarjooma

- Hallintopalvelut sisältäen johdon
- Liiketoiminnan kehityspalvelut
- Talouspalvelut
- HR-palvelut
- IT-palvelut
- Turvallisuus-, laatu- ja ympäristöpalvelut
- Viestintäpalvelut
- Hankintapalvelut
- Omaisuudenhallintapalvelut sis. projektinjohtopalvelun

Keskeiset resurssit

Henkilöstöresurssit:

- Yhtiön johto pl. kunnossapito- ja liikennöintiyksiköt
- Yhtiön tarjoamiin palveluihin liittyvät työntekijät

Omaisuusresurssit:

- Yhtiön tarjoamiin palveluihin liittyvä järjestelmäomaisuus

Sopimukset:

- Liikennöintisopimukset
- Infravuokrasopimukset

Taloudellinen näkymä yhtiöittämissitilanteessa

Kaupunkiliikenne Oy (emoyhtiö)

Yhtiön tuloslaskelma ja tase, M€

Tuloslaskelma	2020	2021	2022	2023	2024	2025	2026	2027	2028	2029	2030
Liikevaihto	217	228	217	242	280	288	307	326	340	333	332
Toiminnan muut tuotot	37	41	42	48	48	49	49	49	49	49	49
Tuotot yhteensä	254	269	259	290	328	337	356	376	390	382	381
Materiaalit ja palvelut	-8	-11	-11	-11	-7	-7	-8	-8	-8	-8	-8
Henkilöstökulut	-10	-11	-12	-13	-13	-13	-14	-14	-14	-14	-14
Liiketoiminnan muut kulut	-2	-2	-2	-2	-2	-2	-2	-2	-2	-2	-2
Sisäiset palveluluokitukset	-229	-242	-234	-263	-305	-314	-332	-350	-364	-357	-356
Käyttökate (EBITDA)	4	4	0	1	1	1	1	2	2	2	2
Poistot ja arvonalenemiset	0	0	0	-1	-1	-1	-1	-1	-2	-2	-2
Liiketulos (EBIT)	4	4	0	0	0	0	0	0	0	0	0
<i>Liiketulos-%</i>	<i>1,4 %</i>	<i>1,4 %</i>	<i>0,0 %</i>	<i>0,0 %</i>	<i>0,0 %</i>	<i>0,0 %</i>	<i>0,0 %</i>	<i>0,0 %</i>	<i>0,0 %</i>	<i>0,0 %</i>	<i>0,0 %</i>
Korkokulut			0	0	0	0	0	0	0	0	0
Muut kulut	0	0	0	0	0	0	0	0	0	0	0
Voitto ennen tilinpäätössiirtoja ja veroja	3	3	0	0	0	0	0	0	0	0	0
<i>Tulos-%</i>	<i>1,3 %</i>	<i>1,2 %</i>	<i>0,0 %</i>	<i>0,0 %</i>	<i>0,0 %</i>	<i>0,0 %</i>	<i>0,0 %</i>	<i>0,0 %</i>	<i>0,0 %</i>	<i>0,0 %</i>	<i>0,0 %</i>

Tase	2020	2021	2022	2023	2024	2025	2026	2027	2028	2029	2030
Aineettomat hyödykkeet	0	3	5	7	8	9	10	10	10	11	11
Aineelliset hyödykkeet	0	0	0	0	0	0	0	0	0	0	0
Osakkeet ja osuudet	414	475	475	475	475	475	475	475	475	475	475
Vaihto-omaisuus	0	0	0	0	0	0	0	0	0	0	0
Pitkäaikaiset saamiset	0	0	0	0	0	0	0	0	0	0	0
Lyhytaikaiset saamiset	63	39	36	41	50	53	57	62	65	65	64
Rahat ja pankkisaamiset	0	2	2	2	2	2	2	2	2	2	2
Vastaavaa yhteensä	478	519	518	524	535	539	544	549	552	552	551
Osakepääoma	41	47	48	48	48	48	48	48	48	48	48
SVOP	367	422	428	428	428	428	428	428	428	428	428
Ed.kausien voittovarot	0	4	0	0	0	0	0	0	0	0	0
Tilikauden voitto/tappio	3	3	0	0	0	0	0	0	0	0	0
Oma pääoma	411	476	476	476	476	476	476	476	476	476	476
Poistoerot ja varaukset	1	0	0	0	0	0	0	0	0	0	0
Korollinen vieras pääoma	0	1	3	5	6	7	7	8	8	9	9
Koroton vieras pääoma	66	42	39	43	53	56	60	65	68	67	67
Vieras pääoma	67	43	42	48	58	63	67	73	76	76	75
Vastattavaa yhteensä	478	519	518	524	535	539	544	549	552	552	551

Taloudellinen näkymä yhtiöittämissitilanteessa

Kaupunkiliikenne Oy (konserni)

Yhtiön tuloslaskelma ja tase, M€

Tuloslaskelma	2020	2021	2022	2023	2024	2025	2026	2027	2028	2029	2030
Liikevaihto	200	208	196	220	257	264	282	301	315	307	306
Toiminnan muut tuotot	37	41	42	48	48	50	50	50	50	50	50
Tuotot yhteensä	236	249	238	267	305	314	332	351	365	357	356
Materiaalit ja palvelut	-58	-63	-63	-69	-72	-72	-75	-78	-80	-78	-78
Henkilöstökulut	-68	-69	-70	-81	-96	-98	-106	-115	-117	-106	-106
Liiketoiminnan muut kulut	-25	-29	-32	-33	-40	-40	-40	-44	-44	-44	-44
Käyttökate (EBITDA)	85	88	72	85	98	103	110	114	123	128	128
Poistot ja arvonalenemiset	-49	-51	-54	-63	-73	-77	-82	-87	-95	-100	-99
Liiketulos (EBIT)	36	37	19	22	24	26	28	27	28	28	28
<i>Liiketulos-%</i>	<i>15,4%</i>	<i>14,9%</i>	<i>7,9%</i>	<i>8,2%</i>	<i>8,0%</i>	<i>8,3%</i>	<i>8,6%</i>	<i>7,7%</i>	<i>7,7%</i>	<i>7,9%</i>	<i>8,0%</i>
Korkokulut	-6	-6	-14	-16	-18	-20	-22	-24	-25	-25	-25
Muut kulut	-27	-28	-4	-4	-4	-4	-4	-1	-1	-1	-1
Voitto ennen tilinpäätössiirtoja ja veroja	4	3	1	2	2	2	2	3	3	2	2
<i>Tulos-%</i>	<i>1,5%</i>	<i>1,4%</i>	<i>0,6%</i>	<i>0,6%</i>	<i>0,6%</i>	<i>0,6%</i>	<i>0,7%</i>	<i>0,7%</i>	<i>0,7%</i>	<i>0,7%</i>	<i>0,7%</i>

Tase	2020	2021	2022	2023	2024	2025	2026	2027	2028	2029	2030
Aineettomat hyödykkeet	5	8	12	13	15	16	17	17	17	17	17
Aineelliset hyödykkeet	1 055	1 236	1 438	1 610	1 707	1 839	1 960	2 048	2 098	2 100	2 134
Osakkeet ja osuudet	39	39	39	39	39	39	39	39	39	39	39
Vaihto-omaisuus	10	10	10	12	13	14	15	15	16	16	16
Pitkäaikaiset saamiset	6	6	6	6	6	6	6	6	6	6	6
Lyhytaikaiset saamiset	63	39	36	41	50	53	57	62	65	65	64
Rahat ja pankkisaamiset	0	13	14	16	19	19	21	22	23	22	21
Vastaavaa yhteensä	1 179	1 353	1 556	1 737	1 848	1 986	2 114	2 210	2 265	2 265	2 297
Osakepääoma	41	47	48	48	48	48	48	48	48	48	48
SVOP	339	333	428	428	428	428	428	428	428	428	428
Ed. kausien voittovarot	29	93	0	0	0	0	0	0	0	0	0
Tilikauden voitto/tappio	3	3	0	0	0	0	0	0	0	0	0
Oma pääoma	411	476	476	476	476	476	476	476	476	476	476
Poistoerot ja varaukset	61	0	1	3	6	8	10	12	15	18	20
Korollinen vieras pääoma	633	799	1 005	1 177	1 276	1 409	1 531	1 620	1 670	1 670	1 700
Koroton vieras pääoma	73	77	73	82	91	92	97	101	104	101	101
Vieras pääoma	768	877	1 080	1 261	1 372	1 509	1 637	1 734	1 789	1 789	1 821
Vastattavaa yhteensä	1 179	1 353	1 556	1 737	1 848	1 986	2 114	2 210	2 265	2 265	2 297

Liikennöinti Oy

Rooli konsernissa

Tuottaa emoyhtiön kautta HSL:lle ja hankintalain puitteissa halutessaan muille tilaajille kuljettaja- ja valvomopalveluita kustannustehokkaasti ja laadukkaasti

Avainluvut (2021)

Liikevaihto: **44 M€**
Henkilöstö: n. 750 HTV¹⁾
Tase: **16 M€**
Omavaraisuusaste: 5 %

Tarjooma

- Raitiotieliikenteen kuljettajapalvelut
- Raitiotieliikenteen valvomopalvelut
- Metroliikenteen kuljettajapalvelut
- Metroliikenteen valvomopalvelut

Keskeiset resurssit

Henkilöstöresurssit:

- Yhtiön johto
- Työnjohto ja suunnittelijat
- Kuljettajat ja valvomohenkilöstö

Omaisuusresurssit:

- Liiketoiminnassa tarvittavat järjestelmät

Sopimukset:

- Liikennöintisopimukset emoyhtiön suuntaan

Taloudellinen näkymä yhtiöittämissitilanteessa

Liikennöinti Oy

Yhtiön tuloslaskelma ja tase, M€

Tuloslaskelma	2020	2021	2022	2023	2024	2025	2026	2027	2028	2029	2030
Liikevaihto	43	44	45	52	63	64	71	78	78	66	66
Toiminnan muut tuotot	0	0	0	0	0	0	0	0	0	0	0
Tuotot yhteensä	43	44	45	52	63	64	71	78	78	66	66
Materiaalit ja palvelut	-3	-4	-3	-4	-5	-5	-6	-6	-6	-5	-5
Henkilöstökulut	-35	-34	-34	-40	-50	-51	-57	-64	-63	-52	-53
Liiketoiminnan muut kulut	0	0	0	0	0	0	0	0	0	0	0
Sisäiset palveluluokitukset	-5	-5	-5	-5	-5	-5	-5	-5	-6	-5	-5
Käyttökate (EBITDA)	0	0	2	2	2	2	2	2	3	2	2
Poistot ja arvonalenemiset	0	0	-1	-1	-1	-1	-1	-1	-1	-1	-1
Liiketulos (EBIT)	0	0	1	1	1	1	1	2	2	1	1
<i>Liiketulos-%</i>	<i>0,0%</i>	<i>0,0%</i>	<i>1,9%</i>	<i>2,0%</i>	<i>2,0%</i>	<i>2,0%</i>	<i>2,0%</i>	<i>2,1%</i>	<i>2,1%</i>	<i>2,1%</i>	<i>2,1%</i>
Korkokulut	0	0	0	0	0	0	0	0	0	0	0
Muut kulut	0	0	-1	-1	-1	-1	-1	-2	-2	-1	-1
Voitto ennen tilinpäätössiiroja ja veroja	0	0	0	0	0	0	0	0	0	0	0
<i>Tulos-%</i>	<i>0,0%</i>	<i>0,0%</i>	<i>0,0%</i>	<i>0,0%</i>	<i>0,0%</i>	<i>0,0%</i>	<i>0,0%</i>	<i>0,0%</i>	<i>0,0%</i>	<i>0,0%</i>	<i>0,0%</i>

Tase	2020	2021	2022	2023	2024	2025	2026	2027	2028	2029	2030
Aineettomat hyödykkeet	2	3	4	5	5	5	6	6	6	6	6
Aineelliset hyödykkeet	1	1	1	0	0	0	0	0	0	0	0
Osakkeet ja osuudet	0	0	0	0	0	0	0	0	0	0	0
Vaihto-omaisuus	0	0	0	0	0	0	0	0	0	0	0
Pitkäaikaiset saamiset	0	0	0	0	0	0	0	0	0	0	0
Lyhytaikaiset saamiset	8	8	8	9	11	12	13	14	14	12	12
Rahat ja pankkisaamiset	0	4	4	4	5	5	6	6	6	5	5
Vastaavaa yhteensä	11	16	17	19	22	22	24	26	27	23	23
Osakepääoma	0	0	0	0	0	0	0	0	0	0	0
SVOP	1	1	1	1	1	1	1	1	1	1	1
Ed.kausiin voittovarot	0	0	0	0	0	0	0	0	0	0	0
Tilikauden voitto/tappio	0	0	0	0	0	0	0	0	0	0	0
Oma pääoma	1	1	1	1	1	1	1	1	1	1	1
Poistoerot ja varaukset	0	0	0	0	0	0	0	0	0	0	0
Korollinen vieras pääoma	0	4	5	5	6	6	6	7	7	6	6
Koroton vieras pääoma	11	11	11	13	15	16	17	19	19	16	16
Vieras pääoma	11	15	16	18	21	22	23	26	26	22	22
Vastattavaa yhteensä	11	16	17	19	22	22	24	26	27	23	23

Kunnossapito Oy

Rooli konsernissa

Tarjoaa laadukkaasti ja tehokkaasti huolto- ja ylläpito- sekä rakennuspalveluita konsernin omaisuusyhtiöille sekä hankintalain puitteissa muille asiakkaille

Avainluvut (2021)

Liikevaihto: **51 M€**
Henkilöstö: n. **330 HTV¹⁾**
Tase: **27 M€**
Omavaraisuusaste: **14 %**

Tarjooma

- Kiinteistöjen huolto ja ylläpito
- RV-infran huolto ja ylläpito
- RV-infran rakentaminen
- RV-kaluston huolto ja ylläpito
- Metroinfran huolto ja ylläpito
- Metrokaluston huolto ja ylläpito
- Konepajapalvelut

Keskeiset resurssit

Henkilöstöresurssit:

- Yhtiön johto
- Tuotannon tukitoiminnot
- Työnjohto
- Työntekijät

Omaisuusresurssit:

- Työvälineet ja muu tuotanto-omaisuus kuten konepajavälineet, ajoneuvot ja työkalut
- Työnohjausjärjestelmät

Sopimukset:

- Kunnossapidon palvelusopimukset konserniyhtiöille

Taloudellinen näkymä yhtiöittämissitilanteessa

Kunnossapito Oy

Yhtiön tuloslaskelma ja tase, M€

Tuloslaskelma	2020	2021	2022	2023	2024	2025	2026	2027	2028	2029	2030
Liikevaihto	49	51	51	61	68	69	73	77	82	82	82
Toiminnan muut tuotot	0	0	0	0	0	0	0	0	0	0	0
Tuotot yhteensä	49	51	51	61	68	69	73	77	82	82	82
Materiaalit ja palvelut	-22	-22	-21	-26	-29	-30	-31	-33	-35	-35	-35
Henkilöstökulut	-22	-23	-23	-28	-32	-32	-34	-36	-39	-38	-38
Liiketoiminnan muut kulut	0	0	0	0	0	0	0	0	0	0	0
Sisäiset palveluluokitukset	-4	-5	-5	-5	-5	-5	-5	-5	-5	-5	-5
Käyttökate (EBITDA)	1	1	2	2	2	2	3	3	3	3	4
Poistot ja arvonalenemiset	-1	-1	-1	-1	-2	-2	-2	-2	-2	-2	-2
Liiketulos (EBIT)	0	0	0	1	1	1	1	1	1	1	1
<i>Liiketulos-%</i>	<i>0,0 %</i>	<i>0,0 %</i>	<i>0,9 %</i>	<i>1,0 %</i>	<i>1,0 %</i>	<i>1,1 %</i>	<i>1,1 %</i>	<i>1,2 %</i>	<i>1,3 %</i>	<i>1,3 %</i>	<i>1,4 %</i>
Korkokulut	0	0	0	0	0	0	0	0	0	0	0
Muut kulut	0	0	0	0	1	1	1	-1	-1	-1	-1
Voitto ennen tilinpäätössiirtoja ja veroja	0	0	0	0	2	2	2	0	0	0	0
<i>Tulos-%</i>	<i>0,0 %</i>	<i>0,0 %</i>	<i>0,0 %</i>	<i>0,0 %</i>	<i>2,3 %</i>	<i>2,3 %</i>	<i>2,5 %</i>	<i>0,0 %</i>	<i>0,0 %</i>	<i>0,0 %</i>	<i>0,0 %</i>

Tase	2020	2021	2022	2023	2024	2025	2026	2027	2028	2029	2030
Aineettomat hyödykkeet	0	0	0	0	0	0	0	0	0	0	0
Aineelliset hyödykkeet	6	12	16	18	20	21	23	24	24	25	26
Osakkeet ja osuudet	0	0	0	0	0	0	0	0	0	0	0
Vaihto-omaisuus	10	10	10	12	13	14	15	15	16	16	16
Pitkäaikaiset saamiset	0	0	0	0	0	0	0	0	0	0	0
Lyhytaikaiset saamiset	0	0	0	0	0	0	0	0	0	0	0
Rahat ja pankkisaamiset	0	4	4	5	5	6	6	6	7	7	7
Vastaavaa yhteensä	16	27	31	36	39	41	43	45	48	48	49
Osakepääoma	0	0	0	0	0	0	0	0	0	0	0
SVOP	3	3	4	4	4	4	4	4	4	4	4
Ed.kausien voittovarot	0	1	0	0	0	0	0	0	0	0	0
Tilikauden voitto/tappio	0	0	0	0	0	0	0	0	0	0	0
Oma pääoma	3	4	4	4	4	4	4	4	4	4	4
Poistoerot ja varaukset	1	0	0	0	2	3	5	5	5	5	5
Korollinen vieras pääoma	0	10	15	17	20	21	21	24	26	27	28
Koroton vieras pääoma	13	13	13	15	14	13	13	13	13	13	13
Vieras pääoma	13	23	28	32	36	37	40	42	44	45	45
Vastattavaa yhteensä	16	27	31	36	39	41	43	45	48	48	49

RV-kalusto ja -varikko Oy

Rooli konsernissa

Ylläpitää ja kehittää raitiovaunukalustoa ja -varikoita ja vuokraa niitä emoyhtiön kautta HSL:lle ja hankintalain puitteissa muille toimijoille. Ei tavoittele voittoa, mutta kykenee kattamaan investointivelvoitteensa ja kehittämään toimintansa

Avainluvut (2021)

Liikevaihto: **36 M€**
Henkilöstö: **0 HTV**
Tase: **306 M€**
Omavaraisuusaste: **11 %**

Tarjooma

- Raitiotiekaluston vuokraus
- Raitiovaunuvarikkotilojen vuokraus
- Muiden tilojen vuokraus (esim. varikoilla sijaitsevat toimisto- tai muut tuotantotilat)

Keskeiset resurssit

Henkilöstöresurssit:

- Yhtiössä ei ole henkilöstöä

Omaisuusresurssit:

- Raitiovaunukalusto
- Raitiovaunuvarikot rata-alueineen

Sopimukset:

- Liikennöintisopimukset emoyhtiön suuntaan

Taloudellinen näkymä yhtiöittämissitilanteessa

RV-kalusto ja varikko Oy

Yhtiön tuloslaskelma ja tase, M€

Tuloslaskelma	2020	2021	2022	2023	2024	2025	2026	2027	2028	2029	2030
Liikevaihto	34	36	37	44	61	63	71	77	87	89	86
Toiminnan muut tuotot	0	0	0	0	0	0	0	0	0	0	0
Tuotot yhteensä	34	36	37	44	61	63	71	77	87	89	86
Materiaalit ja palvelut	-2	-2	-2	-2	-2	-2	-2	-2	-2	-2	-2
Henkilöstökulut	0	0	0	0	0	0	0	0	0	0	0
Liiketoiminnan muut kulut	-4	-4	-6	-6	-13	-13	-13	-13	-13	-13	-13
Sisäiset palveluluokitukset	-10	-12	-12	-16	-22	-22	-27	-28	-34	-31	-29
Käyttökate (EBITDA)	18	19	17	20	25	26	29	33	38	42	42
Poistot ja arvonalenemiset	-12	-12	-13	-15	-19	-18	-21	-24	-27	-31	-31
Liiketulos (EBIT)	6	6	4	5	6	7	9	10	11	11	11
<i>Liiketulos-%</i>	<i>18,5 %</i>	<i>17,7 %</i>	<i>12,1 %</i>	<i>11,7 %</i>	<i>10,0 %</i>	<i>11,5 %</i>	<i>12,0 %</i>	<i>12,6 %</i>	<i>12,2 %</i>	<i>12,3 %</i>	<i>12,7 %</i>
Korkokulut	-2	-2	-4	-5	-6	-7	-8	-9	-10	-10	-10
Muut kulut	-4	-4	1	1	0	0	0	0	0	0	0
Voitto ennen tilinpäätössiirtoja ja veroja	0	0	1	1	0	0	0	0	0	0	0
<i>Tulos-%</i>	<i>0,2 %</i>	<i>0,3 %</i>	<i>3,4 %</i>	<i>3,4 %</i>	<i>0,4 %</i>	<i>0,4 %</i>	<i>0,4 %</i>	<i>0,3 %</i>	<i>0,3 %</i>	<i>0,3 %</i>	<i>0,2 %</i>

Tase	2020	2021	2022	2023	2024	2025	2026	2027	2028	2029	2030
Aineettomat hyödykkeet	0	0	0	0	0	0	0	0	0	0	0
Aineelliset hyödykkeet	256	291	329	379	439	519	603	666	716	721	719
Osakkeet ja osuudet	12	12	12	12	12	12	12	12	12	12	12
Vaihto-omaisuus	0	0	0	0	0	0	0	0	0	0	0
Pitkäaikaiset saamiset	0	0	0	0	0	0	0	0	0	0	0
Lyhytaikaiset saamiset	27	2	2	3	4	4	5	5	6	6	6
Rahat ja pankkisaamiset	0	1	2	2	3	3	3	4	4	4	4
Vastaavaa yhteensä	296	306	345	396	458	538	624	687	738	743	740
Osakepääoma	0	0	0	0	0	0	0	0	0	0	0
SVOP	12	12	35	35	35	35	35	35	35	35	35
Ed.kausien voittovarot	7	22	0	0	0	0	0	0	0	0	0
Tilikauden voitto/tappio	0	0	0	0	0	0	0	0	0	0	0
Oma pääoma	19	35	35	35	35	35	35	35	35	35	35
Poistoerot ja varaukset	15	0	1	3	3	3	3	4	4	4	4
Korollinen vieras pääoma	254	264	302	352	412	491	577	640	691	696	693
Koroton vieras pääoma	7	7	7	7	9	8	8	8	8	9	8
Vieras pääoma	276	271	310	361	424	503	589	652	703	708	705
Vastattavaa yhteensä	296	306	345	396	458	538	624	687	738	743	740

Rooli konsernissa

Ylläpitää ja kehittää raitiotieinfra- ja muuta omaisuutta ja vuokraa sitä emoyhtiön kautta kaupungeille. Ei tavoittele voittoa, mutta kykenee kattamaan investointivelvoitteensa ja kehittämään toimintansa

Avainluvut (2021)

Liikevaihto: 44 M€
Henkilöstö: 0 HTV
Tase: 444 M€
Omavaraisuusaste: 50 %

Tarjooma

- Raitiotieinfran vuokraus
- Lähijuna-asemainfran vuokraus
- Bussiterminaalien vuokraus
- Liityntäpysäköintialueiden vuokraus
- Kaupunkipyöräjärjestelmän vuokraus
- Mahdollisten uusien joukkoliikennepalveluiden infran vuokraus

Keskeiset resurssit

Henkilöstöresurssit:

- Yhtiössä ei ole henkilöstöä

Omaisuusresurssit:

- Helsingin alueen raitiotieradat
- Liityntäpysäköintialueet, bussiterminaalit ja kaupunkipyöräjärjestelmä

Sopimukset:

- Infravuokrasopimus emoyhtiön suuntaan

Taloudellinen näkymä yhtiöittämissitilanteessa

RV-rata Oy

Yhtiön tuloslaskelma ja tase, M€

Tuloslaskelma	2020	2021	2022	2023	2024	2025	2026	2027	2028	2029	2030
Liikevaihto	41	44	37	42	52	58	62	68	72	76	75
Toiminnan muut tuotot	0	0	0	0	0	0	0	0	0	0	0
Tuotot yhteensä	41	44	37	42	52	58	62	68	72	76	75
Materiaalit ja palvelut	-5	-6	-6	-6	-6	-6	-6	-6	-6	-6	-6
Henkilöstökulut	0	0	0	0	0	0	0	0	0	0	0
Liiketoiminnan muut kulut	-1	-1	-1	-1	-1	-1	-1	-1	-1	-1	-1
Sisäiset palveluluokitukset	-17	-16	-17	-17	-20	-23	-24	-26	-25	-28	-26
Käyttökate (EBITDA)	18	21	13	18	24	27	31	34	40	40	41
Poistot ja arvonalenemiset	-7	-8	-9	-12	-18	-19	-22	-25	-30	-30	-30
Liiketulos (EBIT)	11	13	4	6	6	7	9	9	10	10	11
<i>Liiketulos-%</i>	<i>27,8 %</i>	<i>29,1 %</i>	<i>10,7 %</i>	<i>13,2 %</i>	<i>12,5 %</i>	<i>12,9 %</i>	<i>13,8 %</i>	<i>14,0 %</i>	<i>13,9 %</i>	<i>13,8 %</i>	<i>14,5 %</i>
Korkokulut	-1	-1	-4	-5	-6	-7	-8	-9	-10	-10	-10
Muut kulut	-11	-12	0	0	0	0	0	0	0	0	0
Voitto ennen tilinpäätössiirtoja ja veroja	0	0	0	0	0	0	0	0	0	0	0
<i>Tulos-%</i>	<i>0,0 %</i>	<i>0,0 %</i>	<i>0,0 %</i>	<i>0,0 %</i>	<i>0,0 %</i>	<i>0,0 %</i>	<i>0,0 %</i>	<i>0,0 %</i>	<i>0,0 %</i>	<i>0,0 %</i>	<i>0,0 %</i>

Tase	2020	2021	2022	2023	2024	2025	2026	2027	2028	2029	2030
Aineettomat hyödykkeet	2	2	2	2	1	1	1	1	1	1	1
Aineelliset hyödykkeet	311	414	531	612	649	729	791	842	866	887	909
Osakkeet ja osuudet	5	5	5	5	5	5	5	5	5	5	5
Vaihto-omaisuus	0	0	0	0	0	0	0	0	0	0	0
Pitkäaikaiset saamiset	0	0	0	0	0	0	0	0	0	0	0
Lyhytaikaiset saamiset	20	22	19	21	26	29	31	34	36	37	37
Rahat ja pankkisaamiset	0	2	2	2	3	3	3	4	4	4	4
Vastaavaa yhteensä	338	444	558	641	683	767	831	885	911	934	955
Osakepääoma	0	0	0	0	0	0	0	0	0	0	0
SVOP	194	194	220	220	220	220	220	220	220	220	220
Ed.kausiin voittovarot	8	26	0	0	0	0	0	0	0	0	0
Tilikauden voitto/tappio	0	0	0	0	0	0	0	0	0	0	0
Oma pääoma	202	220	220	220	220	220	220	220	220	220	220
Poistoerot ja varaukset	18	0	0	0	0	0	0	0	0	0	0
Korollinen vieras pääoma	97	201	319	400	437	518	579	631	654	676	698
Koroton vieras pääoma	21	22	19	21	26	29	31	34	37	38	38
Vieras pääoma	135	224	338	421	464	547	611	665	691	714	735
Vastattavaa yhteensä	338	444	558	641	683	767	831	885	911	934	955

Rooli konsernissa

Ylläpitää ja kehittää metro-omaisuutta ja vuokraa sitä emoyhtiön kautta HSL:lle (kalusto ja varikot) ja kaupungeille (infra). Ei tavoittele voittoa, mutta kykenee kattamaan investointivelvoitteensa ja kehittämään toimintansa

Avainluvut (2021)

Liikevaihto: **115 M€**
Henkilöstö: **0 HTV**
Tase: **555 M€**
Omavaraisuusaste: **39 %**

Tarjooma

- Metroinfran vuokraaminen
- Metrokaluston vuokraaminen
- Metrovarikoiden vuokraaminen
- Metrovalvomon järjestelmiseen vuokraaminen

Keskeiset resurssit

Henkilöstöresurssit:

- Yhtiössä ei ole henkilöstöä

Omaisuusresurssit:

- Metron järjestelmäomaisuus
- Metrokalusto
- Metrovarikko rata-alueineen
- Metrorata ja -tunnelit kantametron alueella
- Länsimetro Oy:n osakkeet

Sopimukset:

- Metron liikennöintisopimus (HSL)
- Länsimetron kunnossapitosopimus

Taloudellinen näkymä yhtiöittämissitilanteessa

Metro Oy

Yhtiön tuloslaskelma ja tase, M€

Tuloslaskelma	2020	2021	2022	2023	2024	2025	2026	2027	2028	2029	2030
Liikevaihto	106	115	111	123	123	122	121	120	120	119	122
Toiminnan muut tuotot	0	0	0	0	0	0	0	0	0	0	0
Tuotot yhteensä	106	115	111	123	123	122	121	120	120	119	122
Materiaalit ja palvelut	-18	-19	-19	-20	-20	-20	-20	-20	-20	-20	-20
Henkilöstökulut	0	0	0	0	0	0	0	0	0	0	0
Liiketoiminnan muut kulut	-19	-22	-23	-23	-23	-23	-23	-26	-26	-26	-26
Sisäiset palveluluokitukset	-26	-30	-31	-38	-37	-35	-35	-35	-35	-36	-40
Käyttökate (EBITDA)	43	44	39	42	43	45	44	39	38	37	36
Poistot ja arvonalenemiset	-28	-29	-30	-33	-34	-35	-35	-34	-34	-33	-32
Liiketulos (EBIT)	15	14	9	9	10	9	9	5	5	4	4
<i>Liiketulos-%</i>	<i>14,2 %</i>	<i>12,6 %</i>	<i>7,9 %</i>	<i>7,7 %</i>	<i>7,9 %</i>	<i>7,7 %</i>	<i>7,4 %</i>	<i>4,2 %</i>	<i>3,9 %</i>	<i>3,6 %</i>	<i>3,4 %</i>
Korkokulut	-3	-3	-5	-6	-6	-6	-5	-5	-4	-4	-4
Muut kulut	-12	-11	-4	-4	-4	-4	-4	0	0	0	0
Voitto ennen tilinpäätössiirtoja ja veroja	0	0	0	0	0	0	0	2	2	2	2
<i>Tulos-%</i>	<i>0,1 %</i>	<i>0,1 %</i>	<i>0,1 %</i>	<i>0,1 %</i>	<i>0,1 %</i>	<i>0,1 %</i>	<i>0,1 %</i>	<i>1,9 %</i>	<i>2,0 %</i>	<i>1,8 %</i>	<i>1,8 %</i>

Tase	2020	2021	2022	2023	2024	2025	2026	2027	2028	2029	2030
Aineettomat hyödykkeet	1	1	0	0	0	0	0	0	0	0	0
Aineelliset hyödykkeet	479	518	561	600	597	569	541	515	491	466	479
Osakkeet ja osuudet	22	22	22	22	22	22	22	22	22	22	22
Vaihto-omaisuus	0	0	0	0	0	0	0	0	0	0	0
Pitkäaikaiset saamiset	6	6	6	6	6	6	6	6	6	6	6
Lyhytaikaiset saamiset	8	7	7	8	8	8	8	8	8	8	8
Rahat ja pankkisaamiset	0	0	0	0	0	0	0	0	0	0	0
Vastaavaa yhteensä	517	555	597	636	633	604	577	551	527	501	514
Osakepääoma	0	0	0	0	0	0	0	0	0	0	0
SVOP	175	175	215	215	215	215	215	215	215	215	215
Ed.kausien voittovarot	13	39	0	0	0	0	0	0	0	0	0
Tilikauden voitto/tappio	0	0	0	0	0	0	0	0	0	0	0
Oma pääoma	188	215	215	215	215	215	215	215	215	215	215
Poistoerot ja varaukset	27	0	0	0	0	1	1	3	5	8	10
Korollinen vieras pääoma	282	318	361	397	395	366	339	311	284	256	267
Koroton vieras pääoma	20	22	21	23	23	23	23	23	23	23	23
Vieras pääoma	329	340	382	421	418	390	363	336	312	286	300
Vastattavaa yhteensä	517	555	597	636	633	604	577	551	527	501	514

Suomenlinnan Liikenne Oy

Rooli konsernissa

Tarjoaa lauttaliikenteen liikennöintipalveluita HSL:lle emoyhtiön kautta. Lisäksi yhtiö ylläpitää ja kehittää käyttämäänsä infraa ja kalustoa.

Avainluvut (2020)

Liikevaihto: **4 M€**
Henkilöstö: **19 HTV**
Tase: **3 M€**
Omavaraisuusaste: **36 %**

Tarjooma

- Suomenlinnan lauttaliikenteen liikennöintipalvelut

Keskeiset resurssit

Henkilöstöresurssit:

- Yhtiön johto
- Lauttaliikenteen kuljettajat

Omaisuusresurssit:

- Lauttakalusto

Sopimukset:

- Liikennöintisopimukset emoyhtiön suuntaan

Taloudellinen näkymä yhtiöittämissitilanteessa

Suomenlinnan Liikenne Oy

Yhtiön tuloslaskelma ja tase, M€

Tuloslaskelma	2020	2021	2022	2023	2024	2025	2026	2027	2028	2029	2030
Liikevaihto	4	4	4	4	4	4	4	4	4	4	4
Toiminnan muut tuotot	0	0	0	0	0	0	0	0	0	0	0
Tuotot yhteensä	4	4	4	4	4	4	4	4	4	4	4
Materiaalit ja palvelut	-2	-2	-2	-2	-2	-2	-2	-2	-2	-2	-2
Henkilöstökulut	-1	-1	-2	-2	-2	-2	-2	-2	-2	-2	-2
Liiketoiminnan muut kulut	0	0	0	0	0	0	0	0	0	0	0
Sisäiset palveluluokitukset	0	0	0	0	0	0	0	0	0	0	0
Käyttökate (EBITDA)	0	0	0	0	0	0	0	0	0	0	0
Poistot ja arvonalenemiset	0	0	0	0	0	0	0	0	0	0	0
Liiketulos (EBIT)	0	0	0	0	0	0	0	0	0	0	0
Liiketulos-%	-2,6 %	0,1 %	0,1 %	0,1 %	0,1 %	0,1 %	0,1 %	0,1 %	0,1 %	0,1 %	0,1 %
Korkokulut	0	0	0	0	0	0	0	0	0	0	0
Muut kulut	0	0	0	0	0	0	0	0	0	0	0
Voitto ennen tilinpäätössiirtoja ja veroja	0	0	0	0	0	0	0	0	0	0	0
Tulos-%	-2,6 %	0,0 %	0,0 %	0,0 %	0,0 %	0,0 %	0,0 %	0,0 %	0,0 %	0,0 %	0,0 %

Tase	2020	2021	2022	2023	2024	2025	2026	2027	2028	2029	2030
Aineettomat hyödykkeet	0	0	0	0	0	0	0	0	0	0	0
Aineelliset hyödykkeet	1	1	1	1	1	1	1	1	1	1	1
Osakkeet ja osuudet	0	0	0	0	0	0	0	0	0	0	0
Vaihto-omaisuus	0	0	0	0	0	0	0	0	0	0	0
Pitkäaikaiset saamiset	0	0	0	0	0	0	0	0	0	0	0
Lyhytaikaiset saamiset	1	1	1	1	1	1	1	1	1	1	1
Rahat ja pankkisaamiset	0	0	0	0	0	0	0	0	0	0	0
Vastaavaa yhteensä	3	3	3	3	3	3	3	3	3	3	3
Osakepääoma	0	0	0	0	0	0	0	0	0	0	0
SVOP	1	1	1	1	1	1	1	1	1	1	1
Ed.kauden voittovarot	0	0	0	0	0	0	0	0	0	0	0
Tilikauden voitto/tappio	0	0	0	0	0	0	0	0	0	0	0
Oma pääoma	1	1	1	1	1	1	1	1	1	1	1
Poistoerot ja varaukset	1	1	1	1	1	1	1	1	1	1	1
Korollinen vieras pääoma	0	0	0	0	0	0	0	0	0	0	0
Koroton vieras pääoma	1	1	1	1	1	1	1	1	1	1	1
Vieras pääoma	2	2	2	2	2	2	2	2	2	2	2
Vastattavaa yhteensä	3	3	3	3	3	3	3	3	3	3	3

VALOR

VALOR PARTNERS
ETELÄESPLANADI 24
00130 HELSINKI

VALOR.FI