



# Sosiaalityöntekijän hyvinvointi ja jaksaminen työssä

## Kunta10-tutkimuksen osahanke

Otso Rantonen, PsM, Tutkija

[otso.rantonen@ttl.fi](mailto:otso.rantonen@ttl.fi)

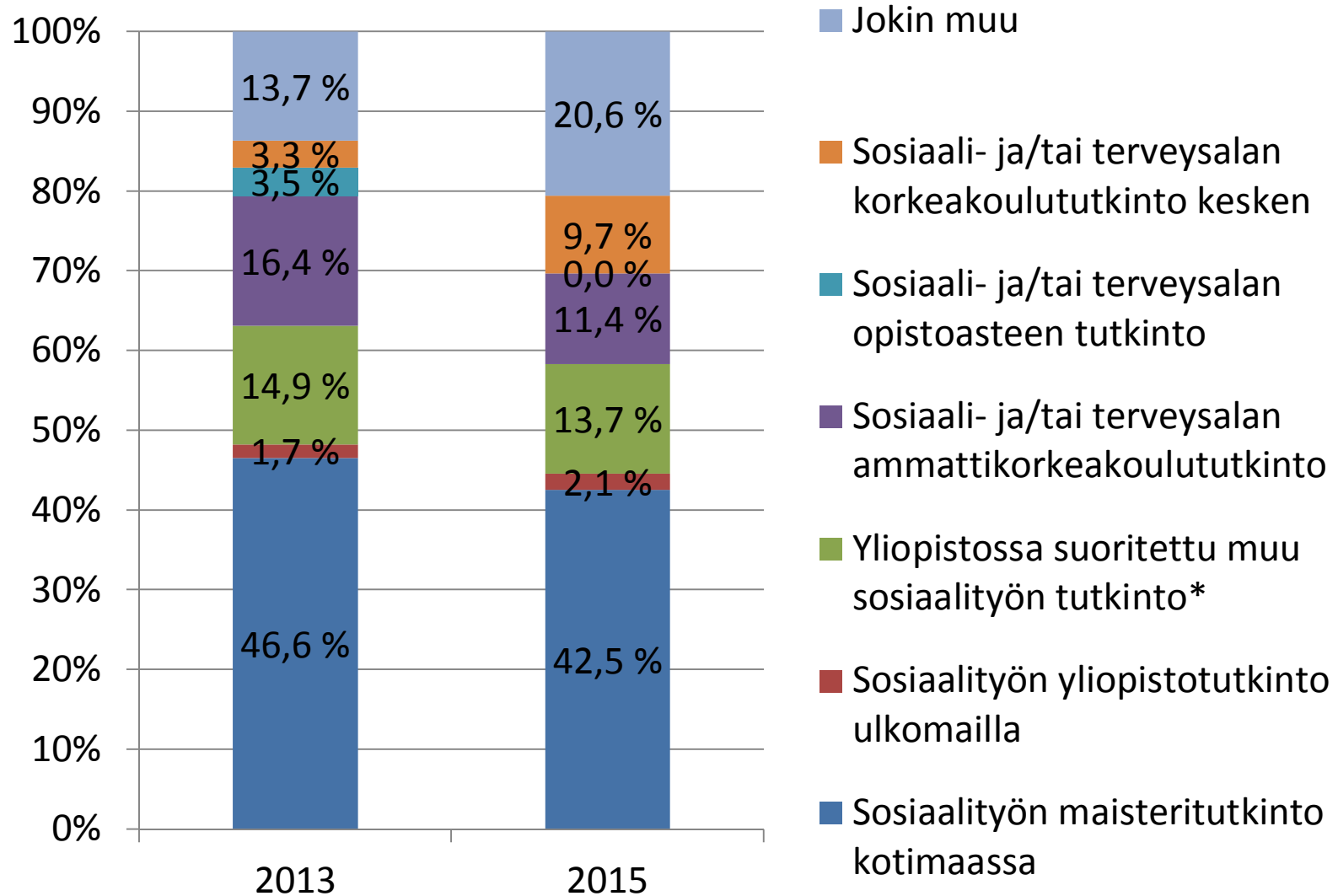
Paula Salo, Professori

[paula.salo@ttl.fi](mailto:paula.salo@ttl.fi)

# Sosiaalityöntekijän hyvinvointi ja jaksaminen työssä

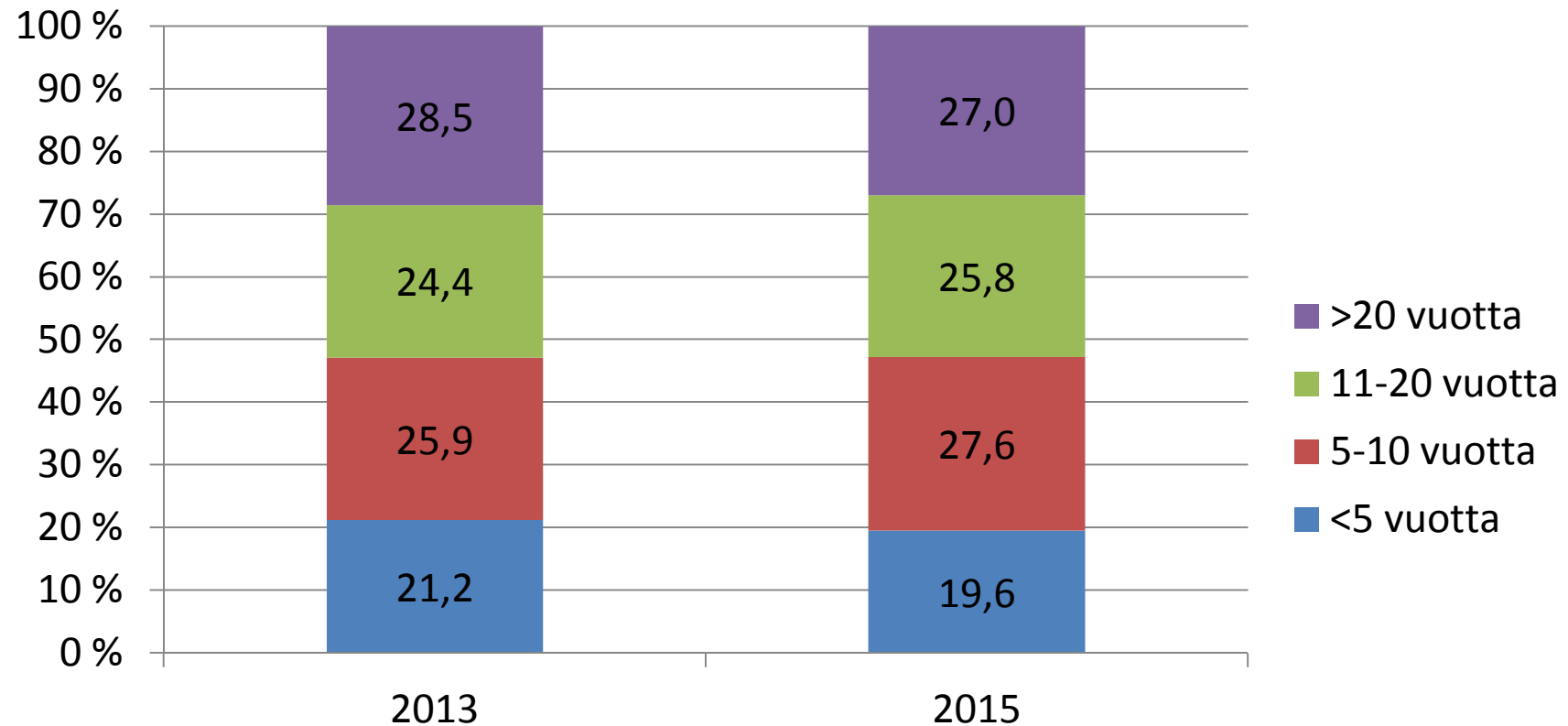
- Kysely toteutettiin kaikissa Kunta10-tutkimukseen osallistuvissa kunnissa keväällä 2013 ja 2015
- Sähköinen kyselylomake lähetettiin kaikille sosiaalityöntekijöille sekä muulla nimikkeellä toimiville, mutta sosiaalityötä tekeville työntekijöille
  - 2013 kyselyyn vastasi 601 työntekijää (vastausprosentti 72)
  - 2015 kyselyyn vastasi 982 työntekijää (vastausprosentti 68)
    - Helsingissä vastasi 384 työntekijää
  - 2015 kyselyyn vastasi Helsingin sosiaaliohjaajista 235 työntekijää (vastausprosentti 55)
    - Tulokset tämän esityksen lopussa

# Sosiaalityöntekijöiden pohjakoulutus



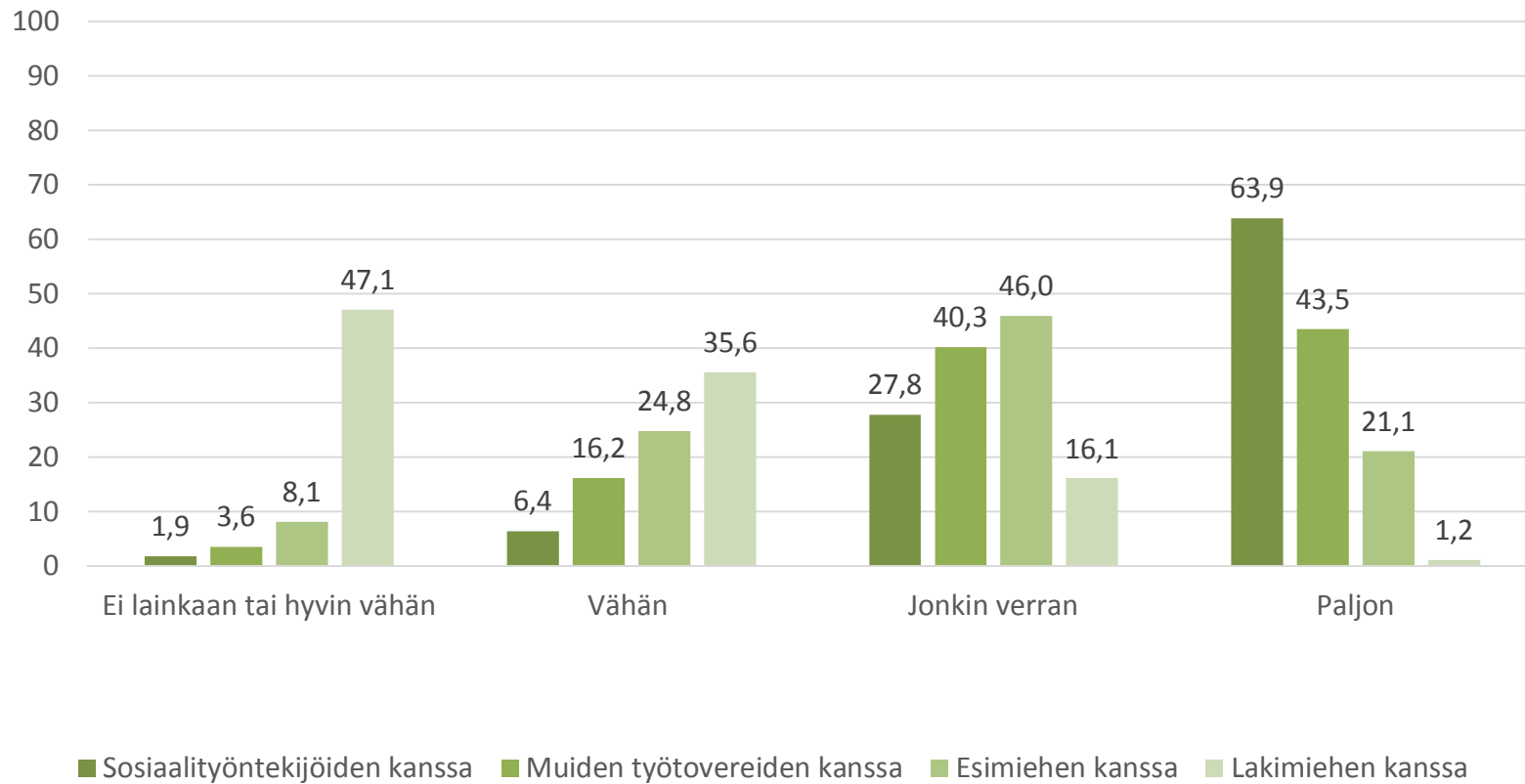
\* Esimerkiksi Tampereen yliopiston sosionomitutkinto tai Kommunal Högskola Helsingissä

# Kuinka kauan olet työskennellyt sosiaalityöntekijän tehtävissä?



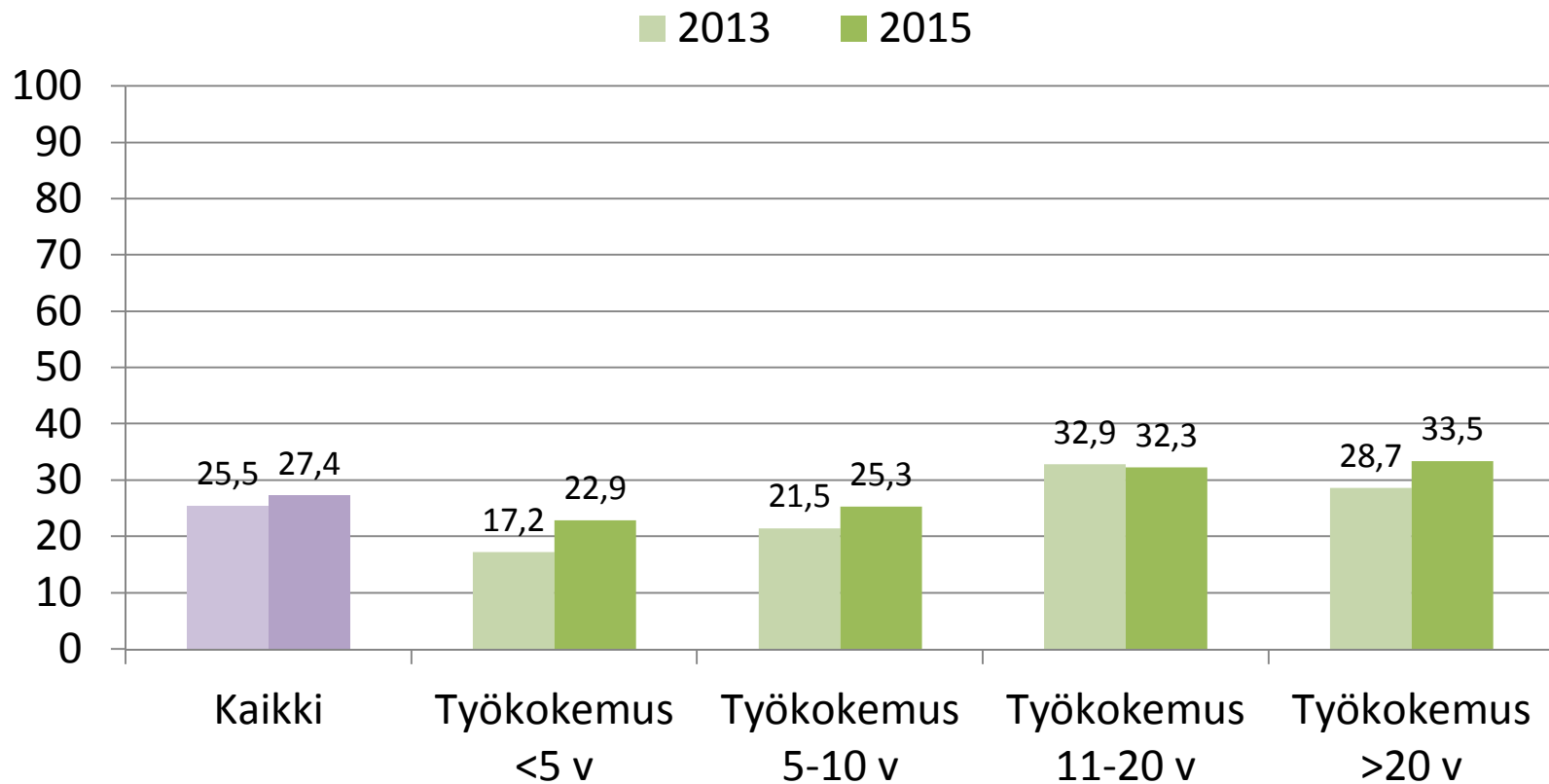
# Keskusteletko töissä asiakastyöhön liittyvistä asioista?

2015



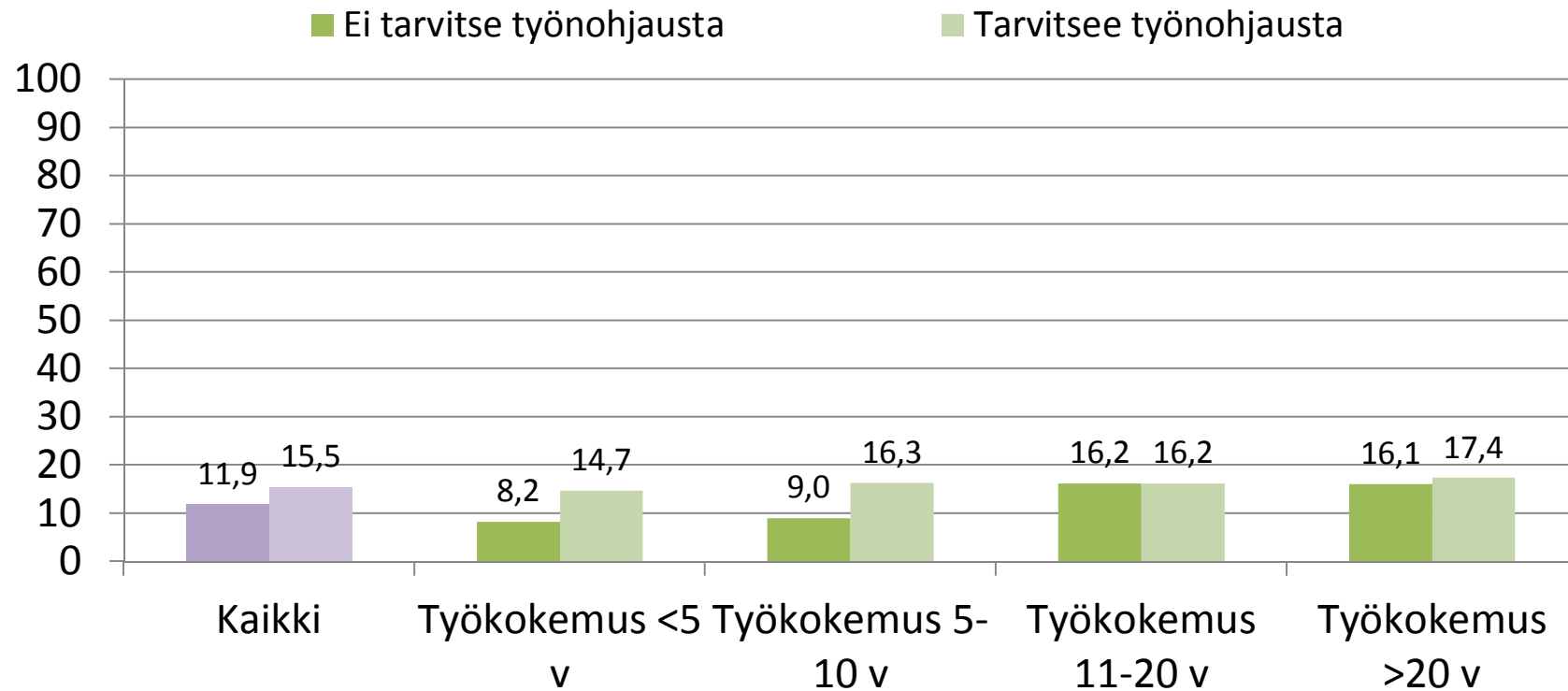
# Saatko työnohjausta?

Niiden osuus, jotka *eivät saaneet* työnohjausta

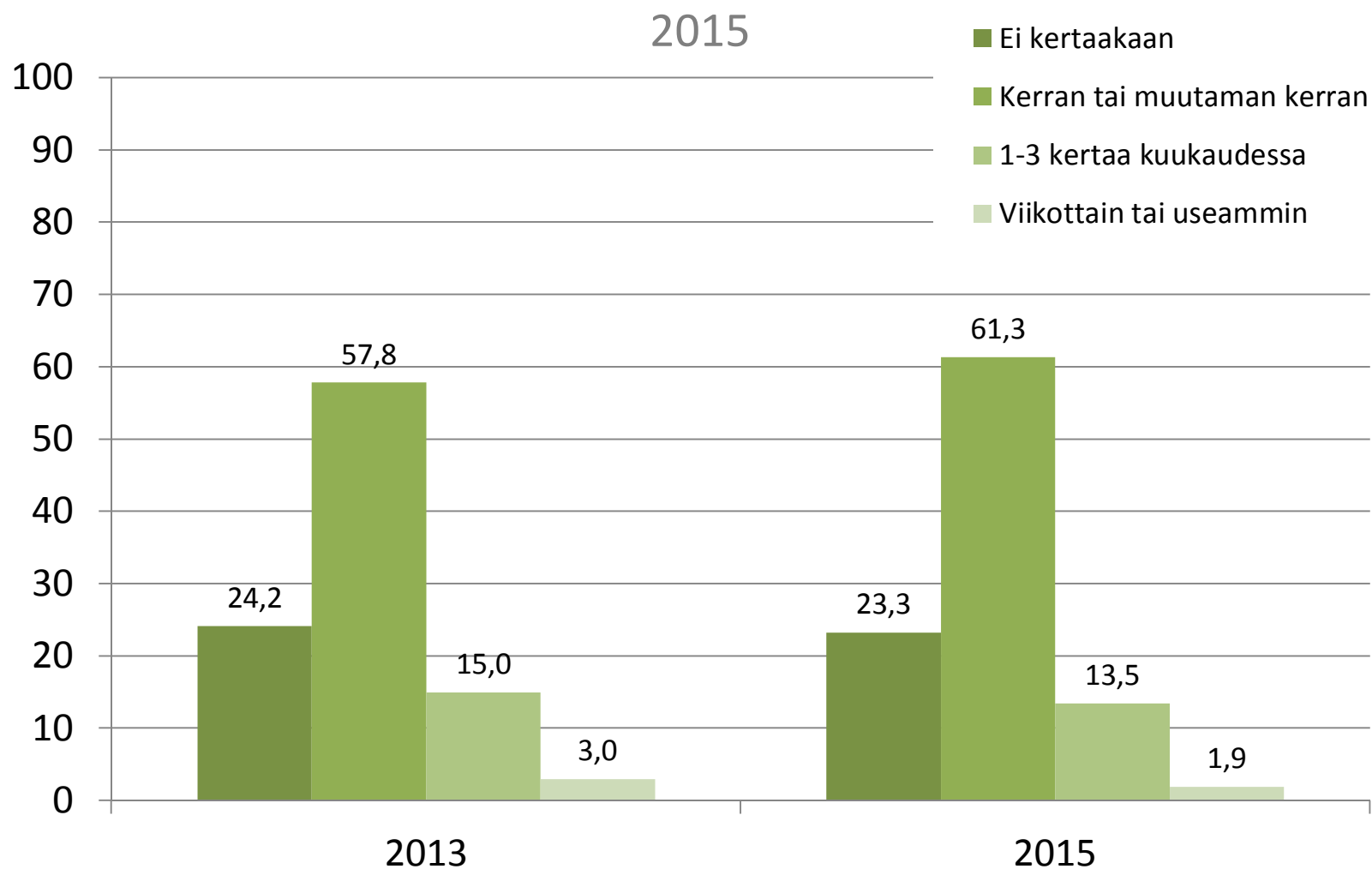


# Työnohjauksen tarve

Niiden osuus, jotka *eivät saaneet* työnohjausta jaettuna työnohjauksen tarpeen suhteen vuonna 2015



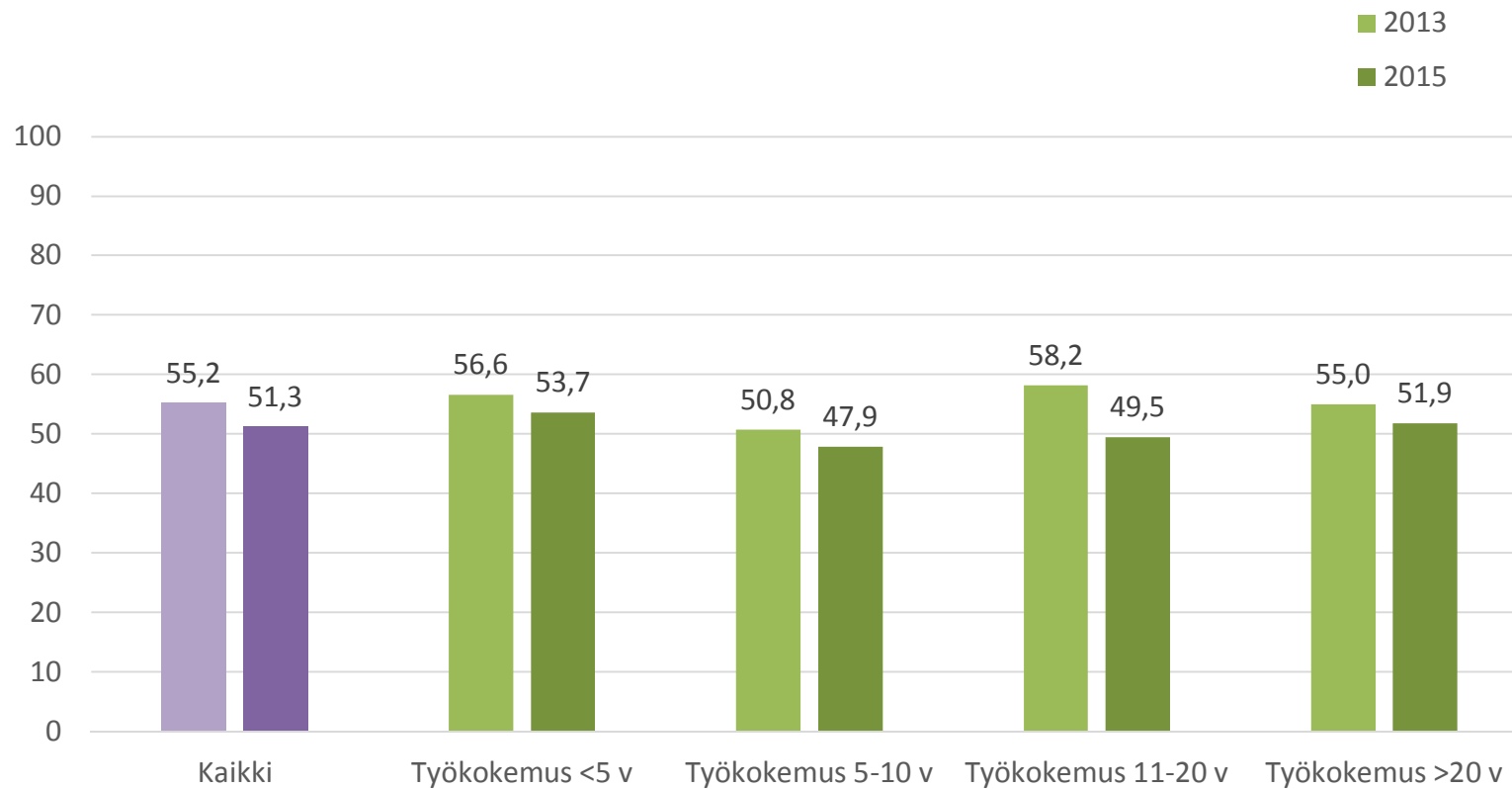
# Oletko viimeisen puolen vuoden aikana kohdannut asiakastyössäsi tilanteita, jotka olet itse kokenut järkyttävänä?





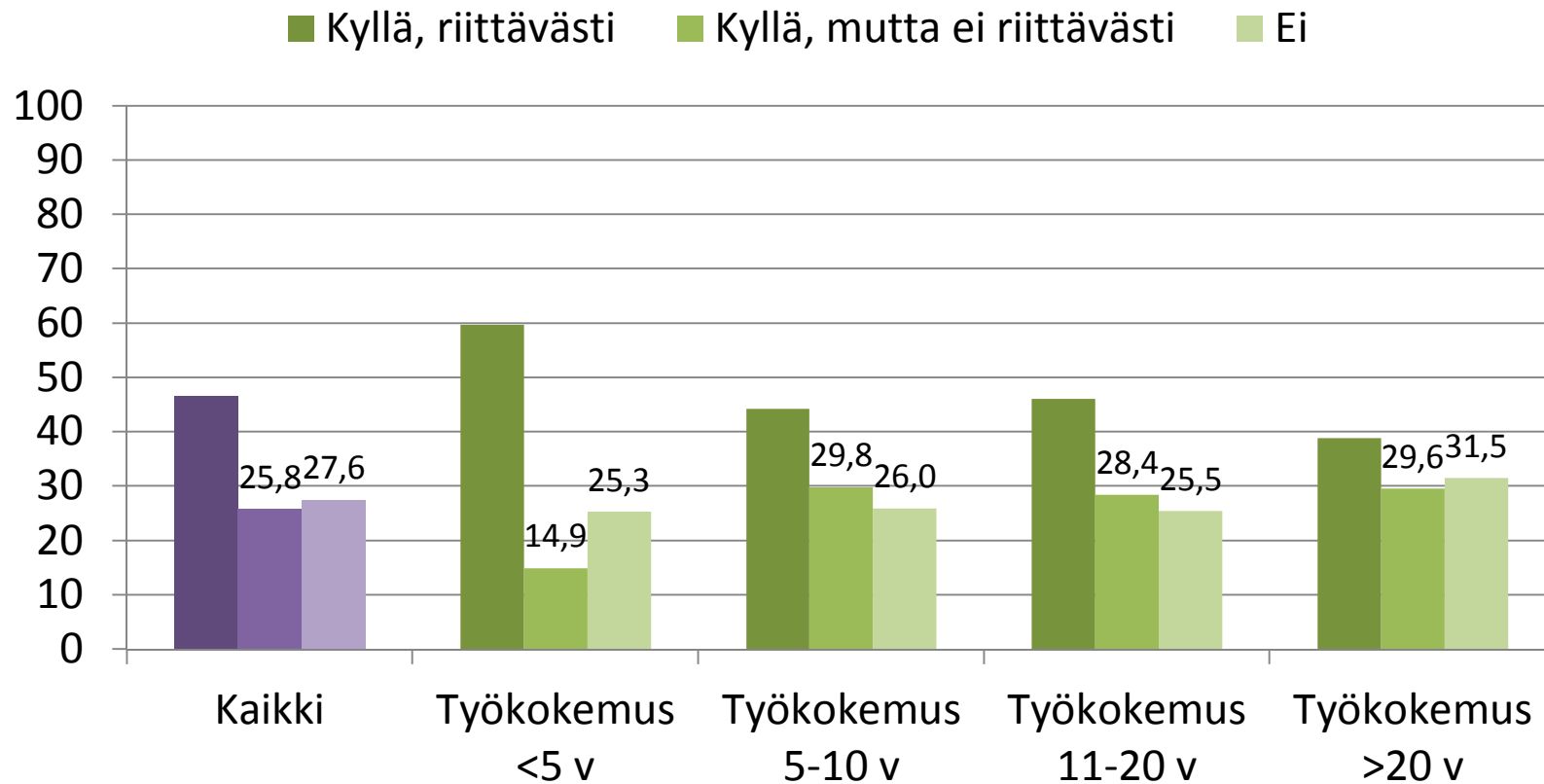
# Jos olet kohdannut asiakastyössäsi sinua järkyttäviä tilanteita, oletko kokenut tarvetta jälkipuinnille?

Niiden osuus, jotka olivat kokeneet tarvetta jälkipuinnille (%)



# Jos olet työssäsi kokenut tarvetta jälkipuinnille, onko sinulle järjestetty sitä?

2015

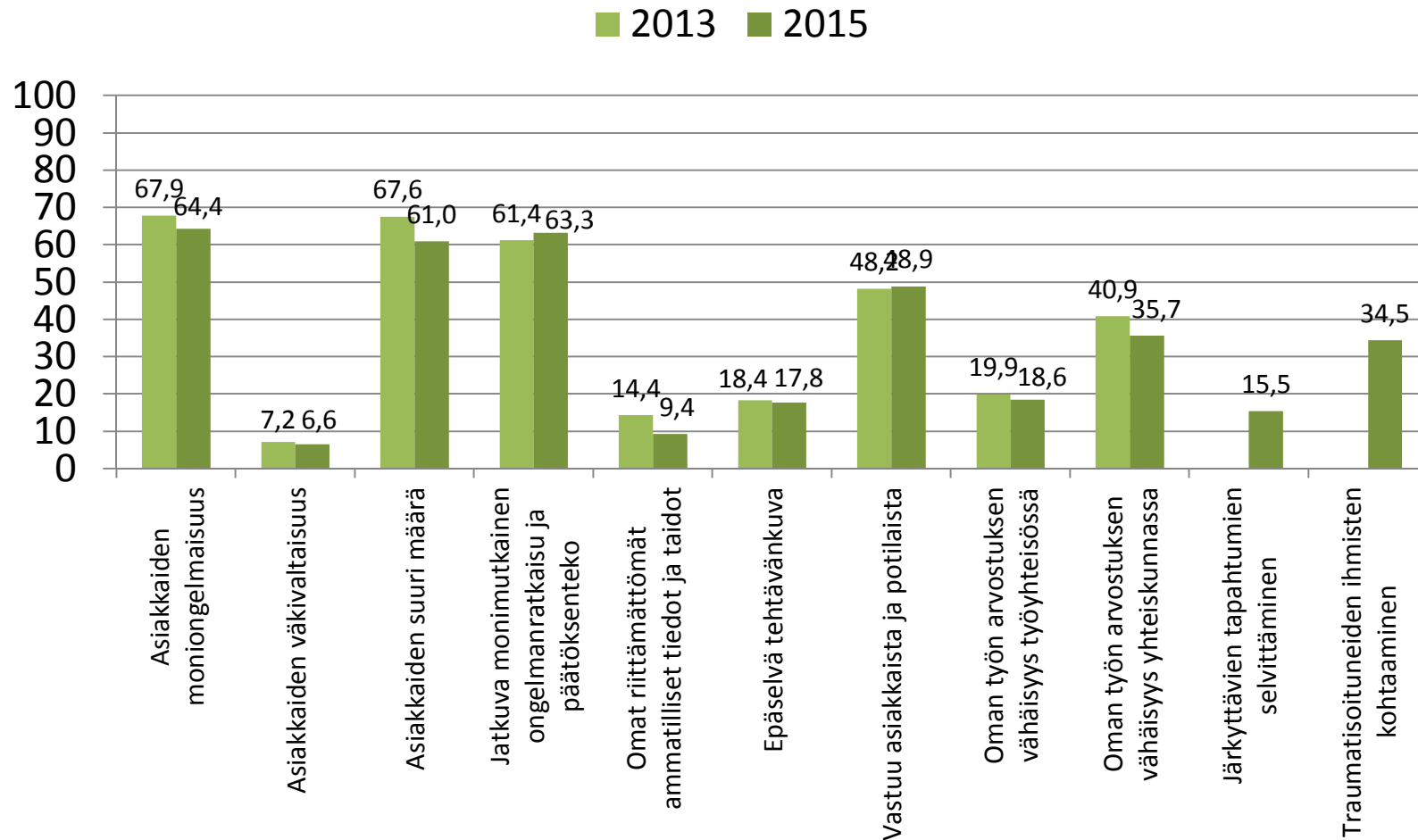


# Kuinka usein seuraavat asiat ovat kuormittaneet sinua nykyisessä työtehtävässäsi viimeisen puolen vuoden aikana?

- Asiakkaiden moniongelmaisuus
  - Asiakkaiden väkivaltaisuus
  - Asiakkaiden suuri määrä
  - Jatkuva monimutkainen ongelmanratkaisu ja päätöksenteko
  - Omat riittämättömät ammatilliset tiedot ja taidot
  - Epäselvä tehtävänkuva
  - Vastuu asiakkaista ja potilaista
  - Oman työn arvostuksen vähäisyys työyhteisössä
  - Oman työn arvostuksen vähäisyys yhteiskunnassa
  - Järkyttävien tapahtumien selvittäminen
  - Traumatisoituneiden ihmisten kohtaaminen
- 
- Vastausvaihtoehdot (1-5): erittäin harvoin tai ei koskaan, melko harvoin, silloin tällöin, melko usein ja erittäin usein tai jatkuvasti
  - Raportoidaan yhdistettynä niiden osuus, jotka kokevat asian kuormittaneen *melko usein* tai *erittäin usein tai jatkuvasti*
  - Tulokset raportoidaan työkokemuksen ja pohjakoulutuksen mukaan

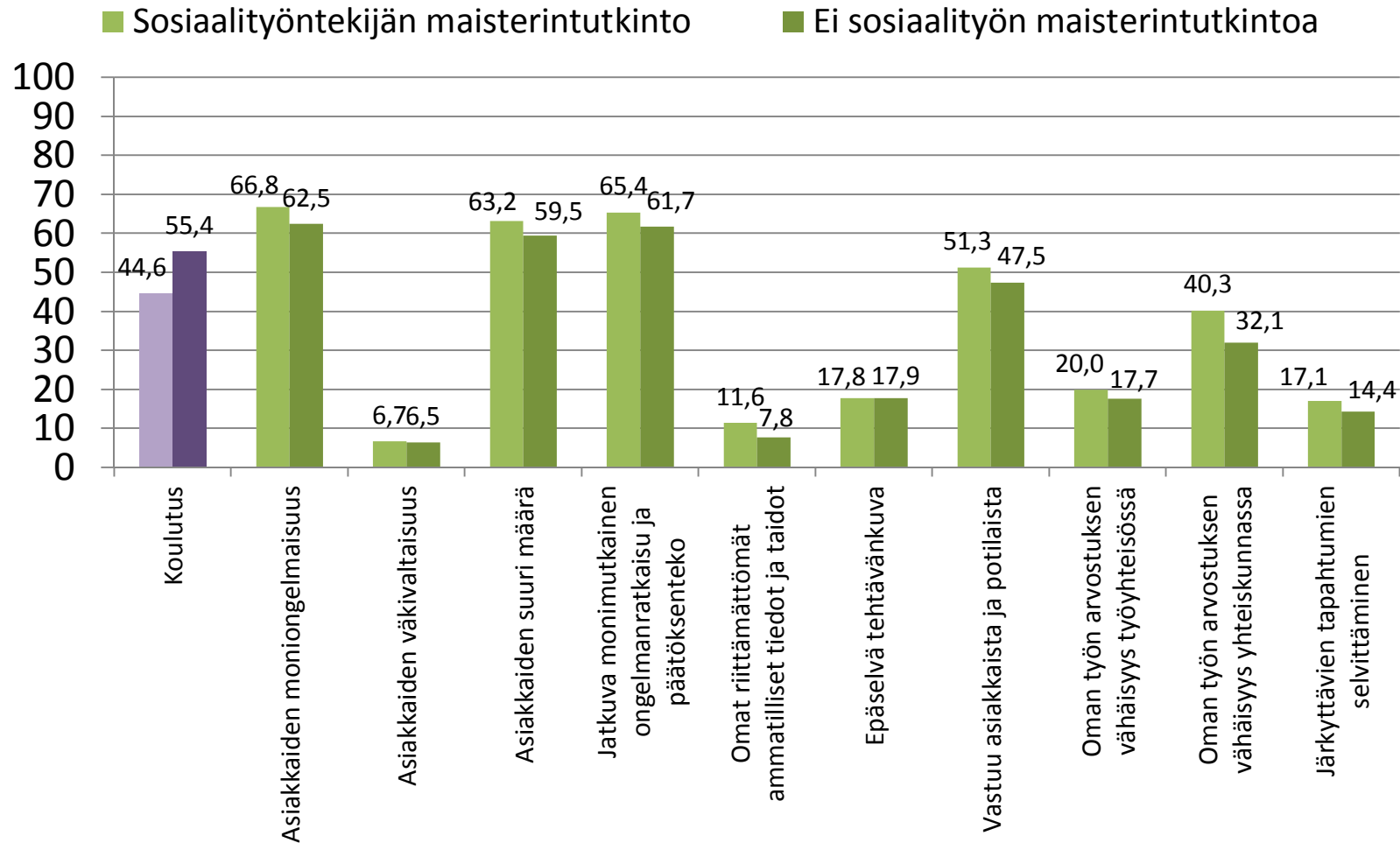
# Työn kuormitustekijät sosiaalityössä

Niiden osuus, jotka vastanneet kuormittavan *melko usein* tai *erittäin usein tai jatkuvasti*



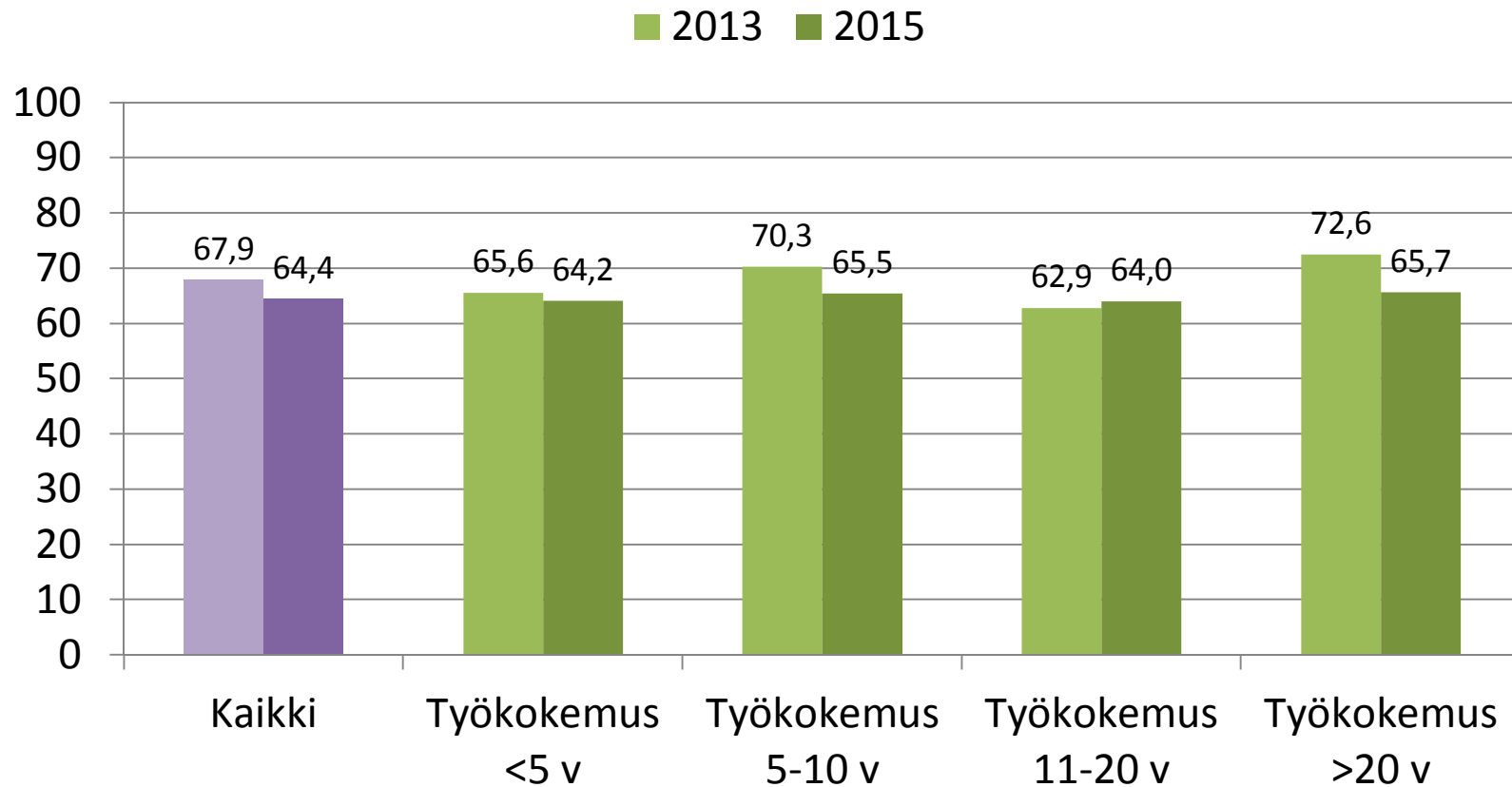
# Työn kuormittavuus koulutuksen suhteen

Maisterintutkinnon suorittaneet ja kuormitustekijöissä niiden osuus, jotka vastanneet kuormittavan *melko usein* tai *erittäin usein tai jatkuvasti* koulutuksen suhteen



# Asiakkaiden moniongelmaisuus

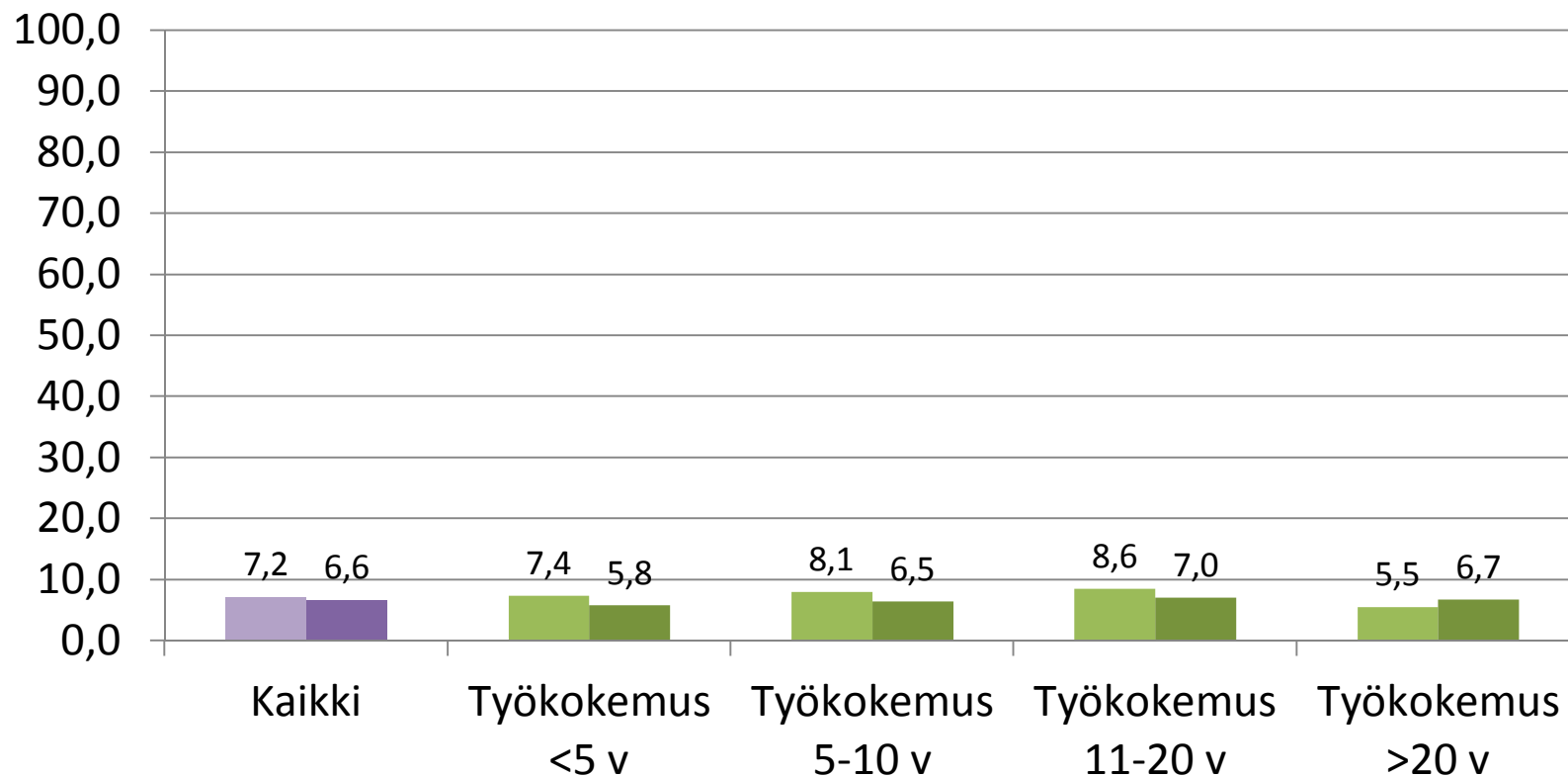
Niiden osuus, jotka vastanneet kuormittavan *melko usein* tai *erittäin usein tai jatkuvasti*



# Asiakkaiden väkivaltaisuus

Niiden osuus, jotka vastanneet kuormittavan *melko usein* tai *erittäin usein tai jatkuvasti*

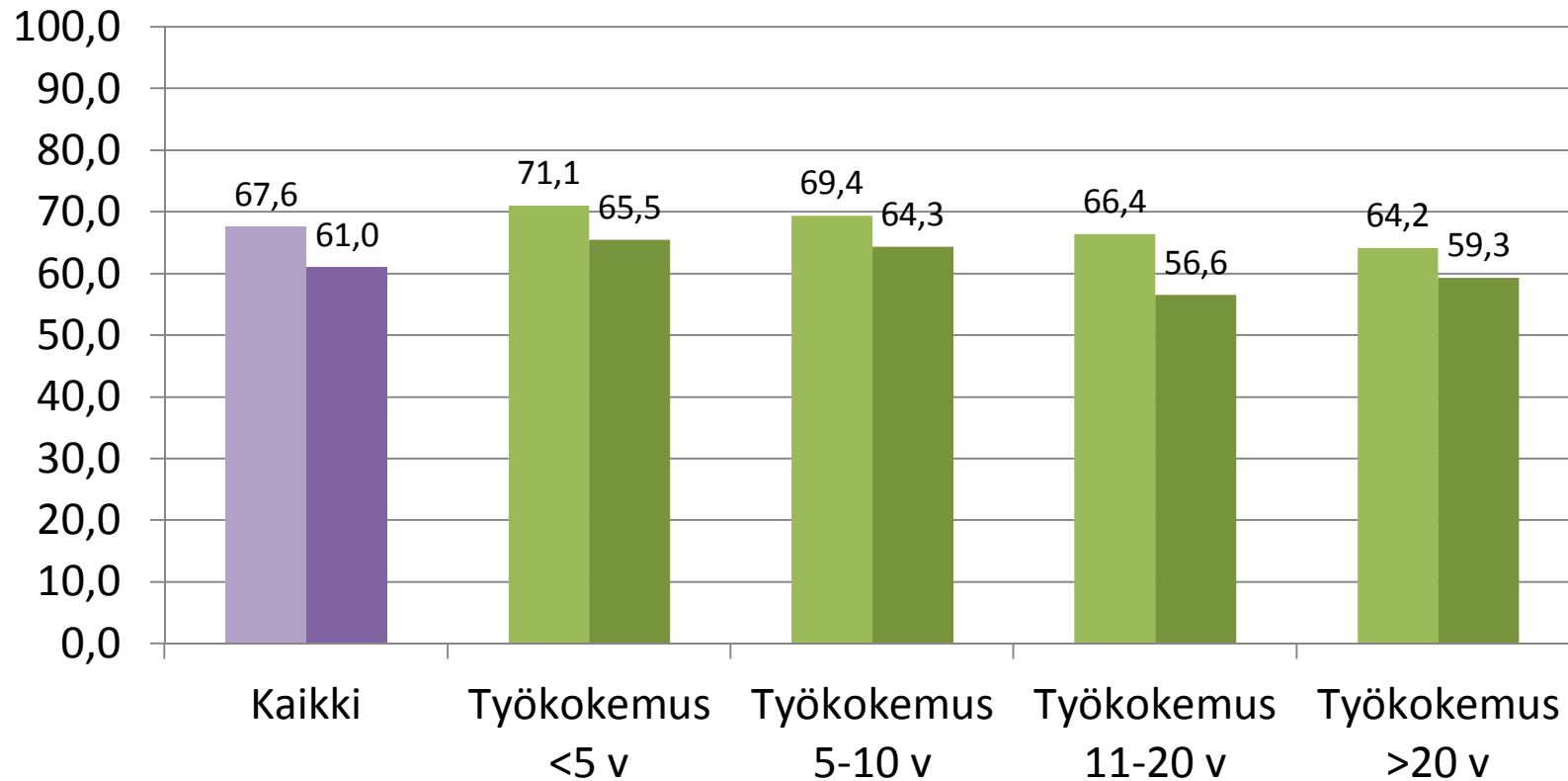
■ 2013 ■ 2015



# Asiakkaiden suuri määrä

Niiden osuus, jotka vastanneet kuormittavan *melko usein* tai *erittäin usein tai jatkuvasti*

■ 2013 ■ 2015

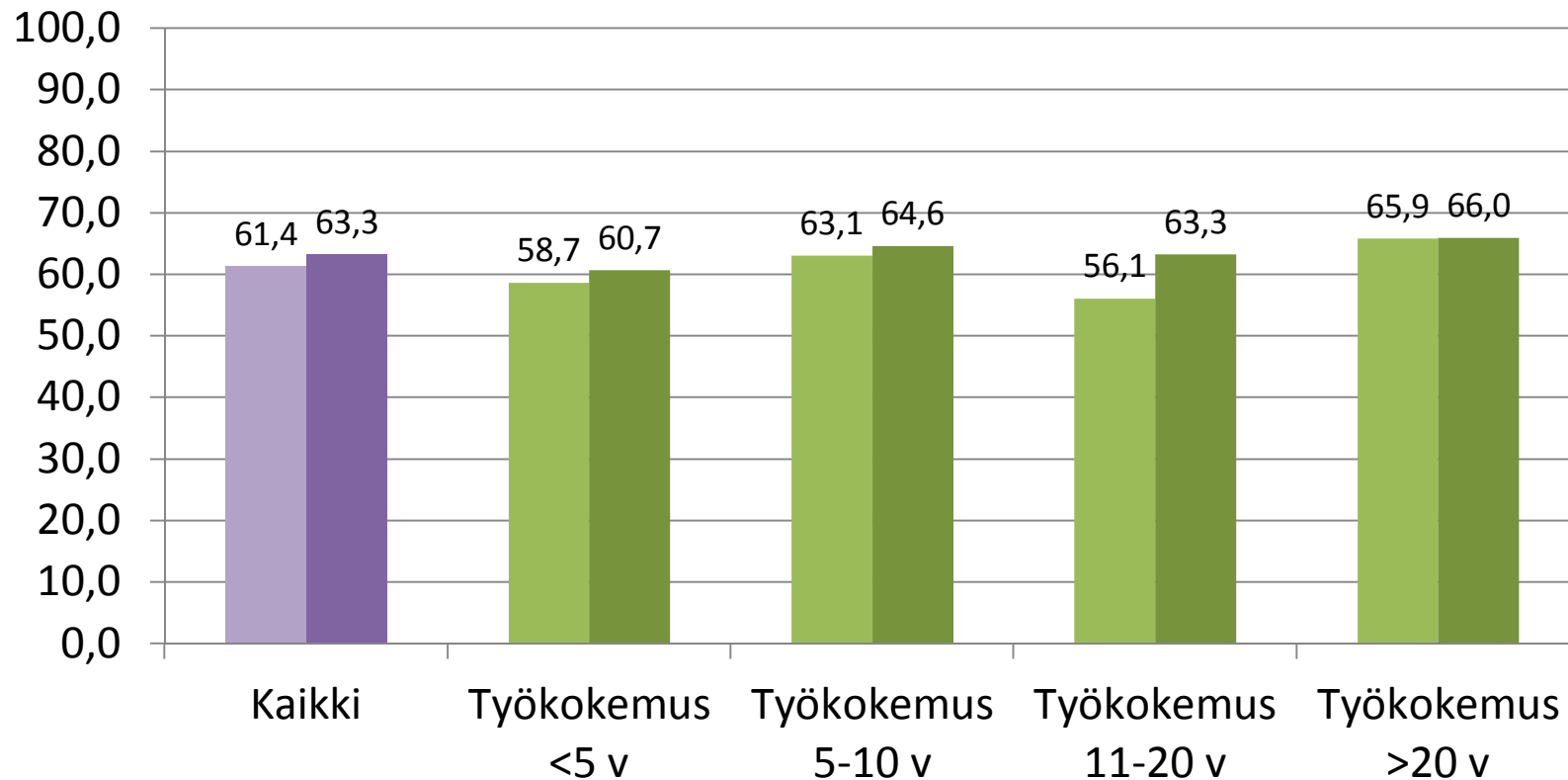




# Jatkuva monimutkainen ongelmanratkaisu ja päätöksenteko

Niiden osuus, jotka vastanneet kuormittavan *melko usein* tai *erittäin usein tai jatkuvasti*

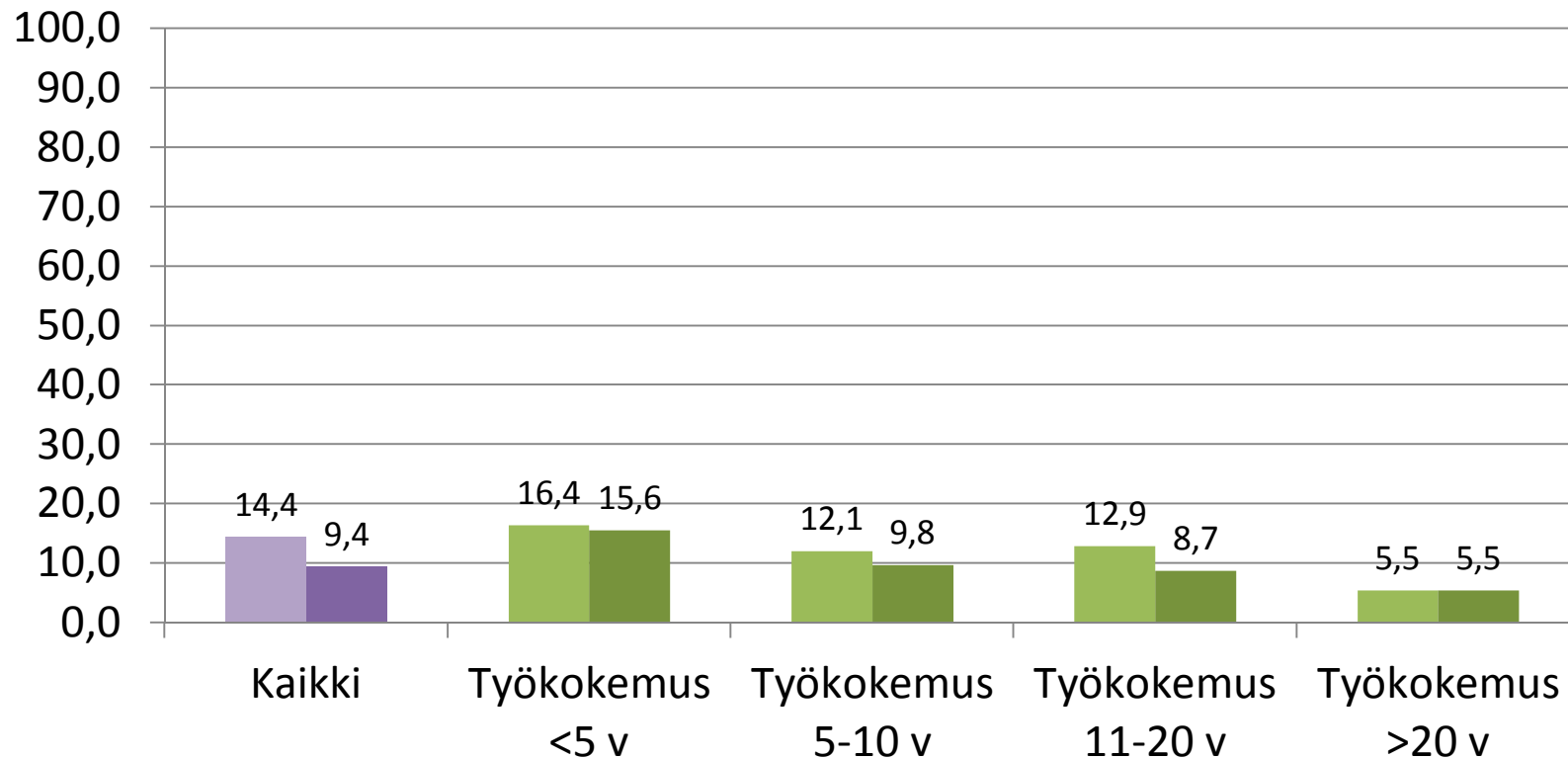
■ 2013 ■ 2015



# Omat riittämättömät ammatilliset tiedot ja taidot

Niiden osuus, jotka vastanneet kuormittavan *melko usein* tai *erittäin usein tai jatkuvasti*

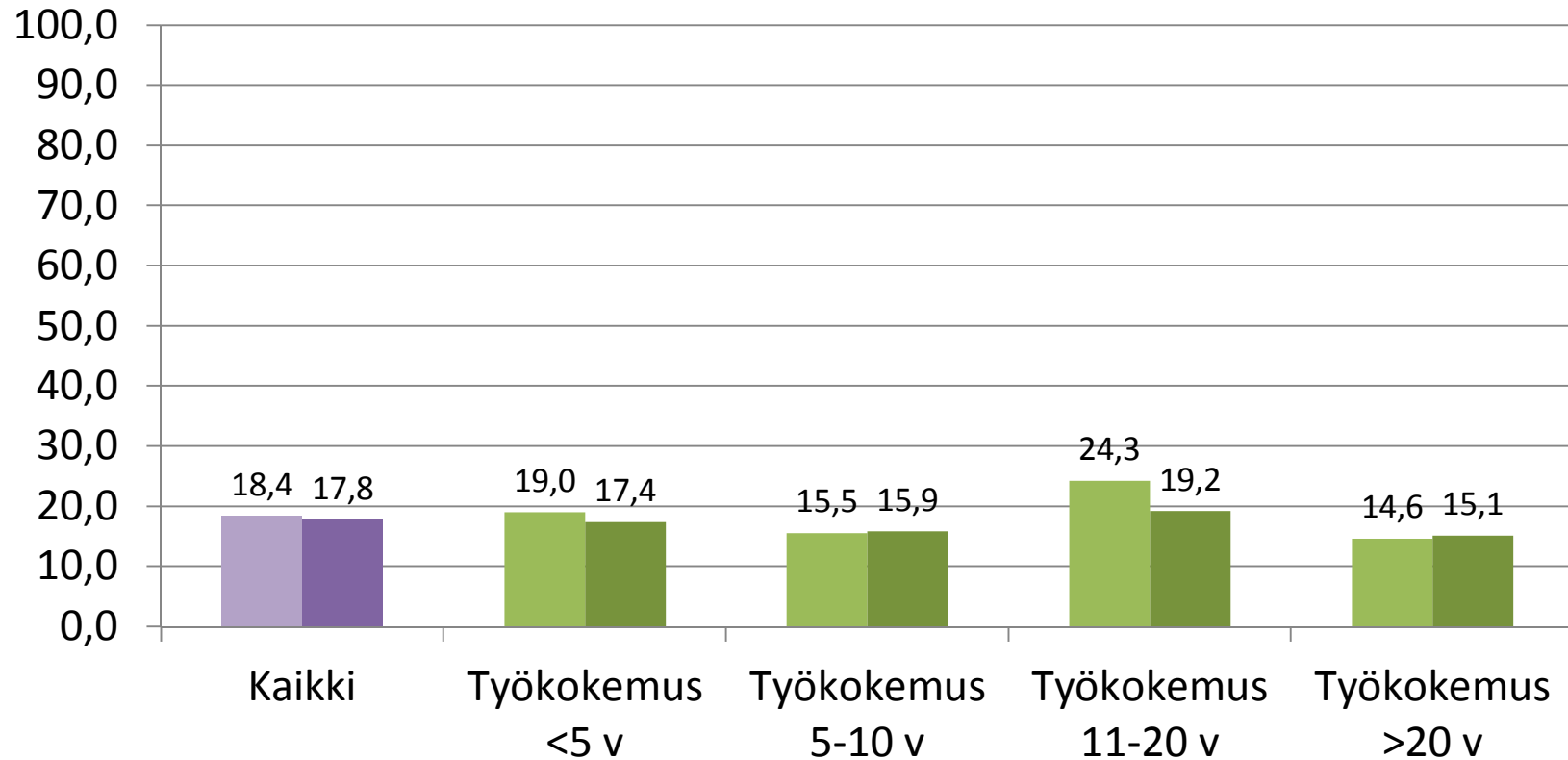
■ 2013 ■ 2015



# Epäselvä tehtävänkuva

Niiden osuus, jotka vastanneet kuormittavan *melko usein* tai *erittäin usein tai jatkuvasti*

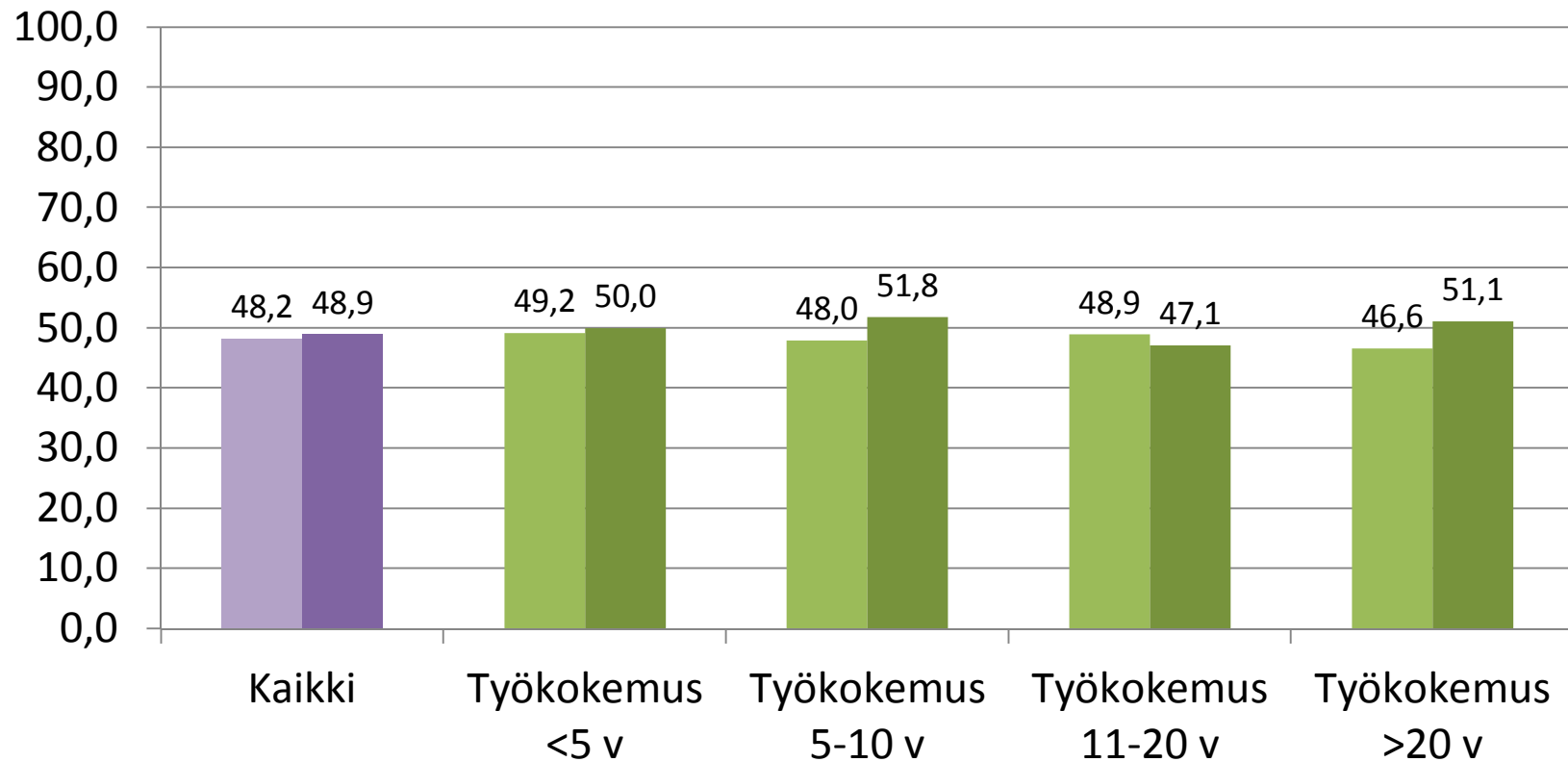
■ 2013 ■ 2015



# Vastuu asiakkaista ja potilaista

Niiden osuus, jotka vastanneet kuormittavan *melko usein* tai *erittäin usein tai jatkuvasti*

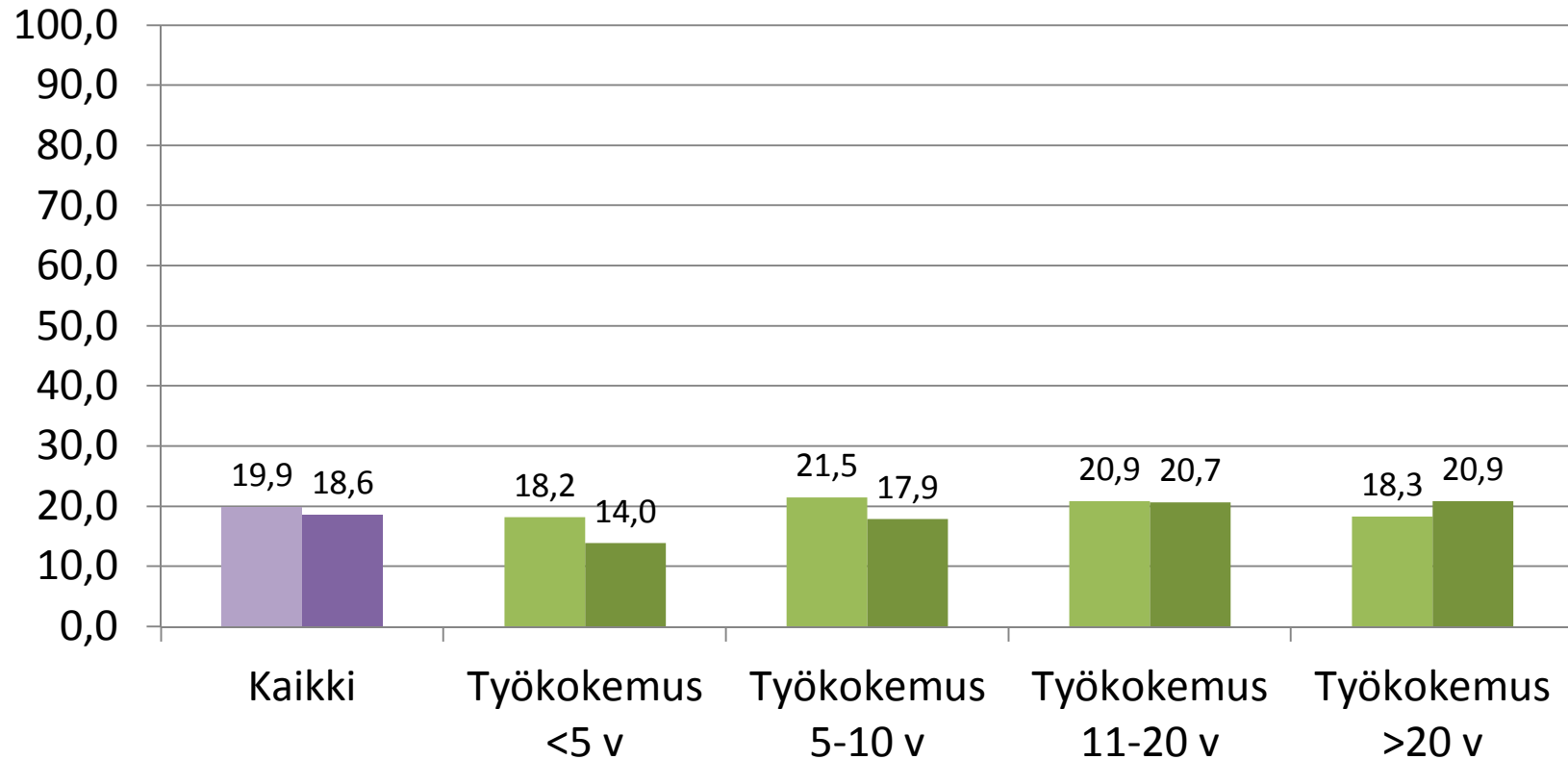
■ 2013 ■ 2015



# Oman työn arvostuksen vähäisyys työyhteisössä

Niiden osuus, jotka vastanneet kuormittavan *melko usein* tai  
*erittäin usein tai jatkuvasti*

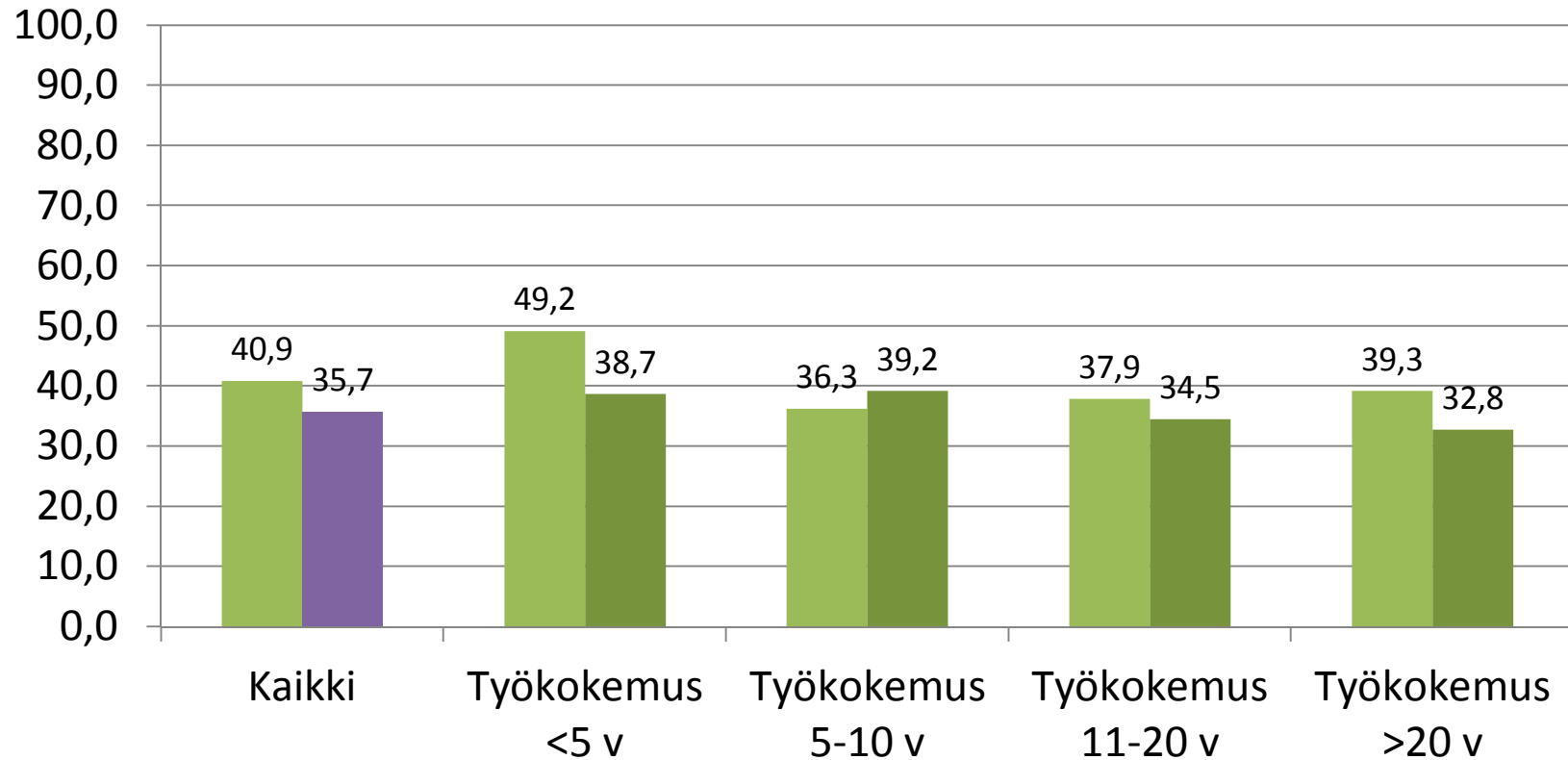
■ 2013 ■ 2015



# Oman työn arvostuksen vähäisyys yhteiskunnassa

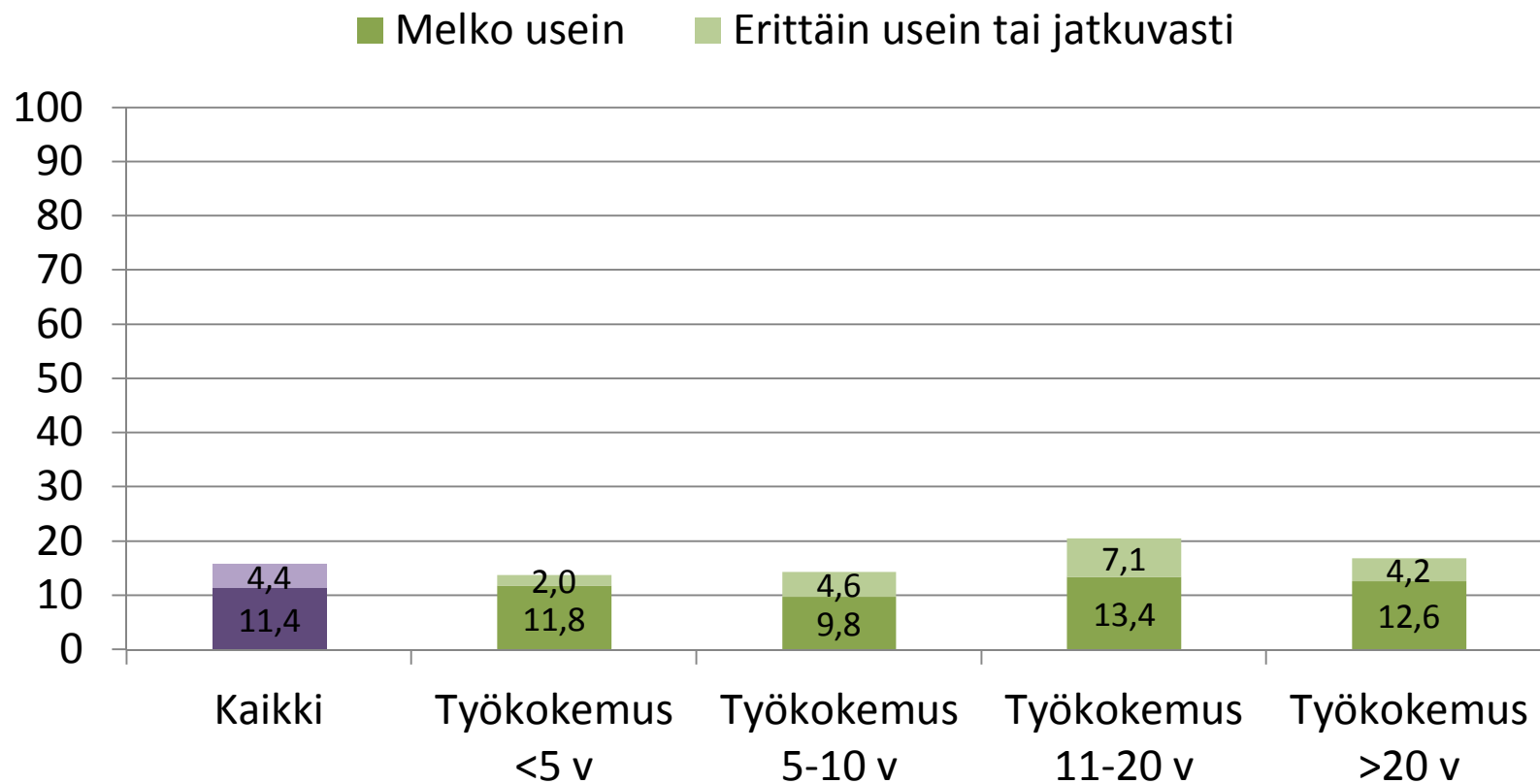
Niiden osuus, jotka vastanneet kuormittavan *melko usein* tai *erittäin usein tai jatkuvasti*

■ 2013 ■ 2015



# Järkyttävien tapahtumien selvittäminen

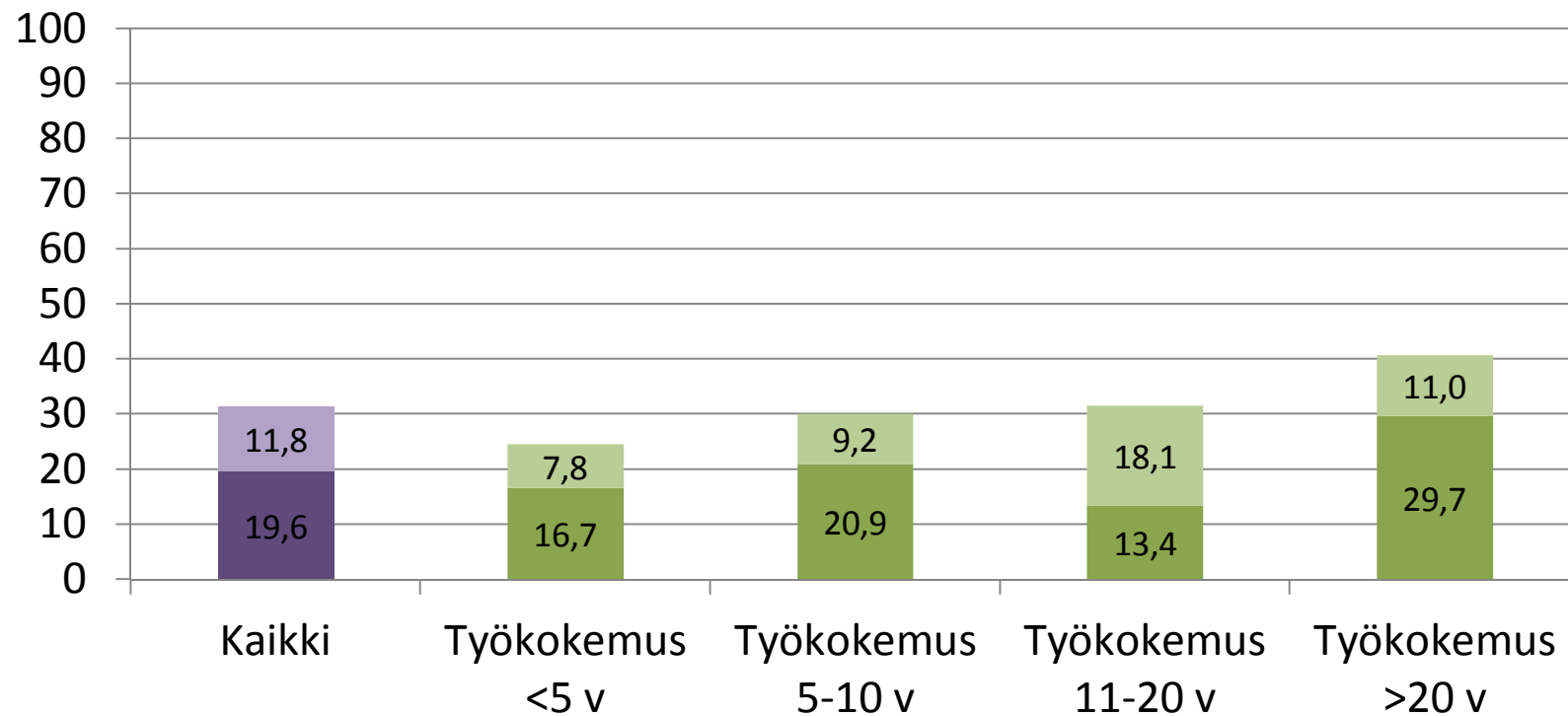
2015



# Traumatisoituneiden ihmisten kohtaaminen

2015

■ Melko usein    ■ Erittäin usein tai jatkuvasti





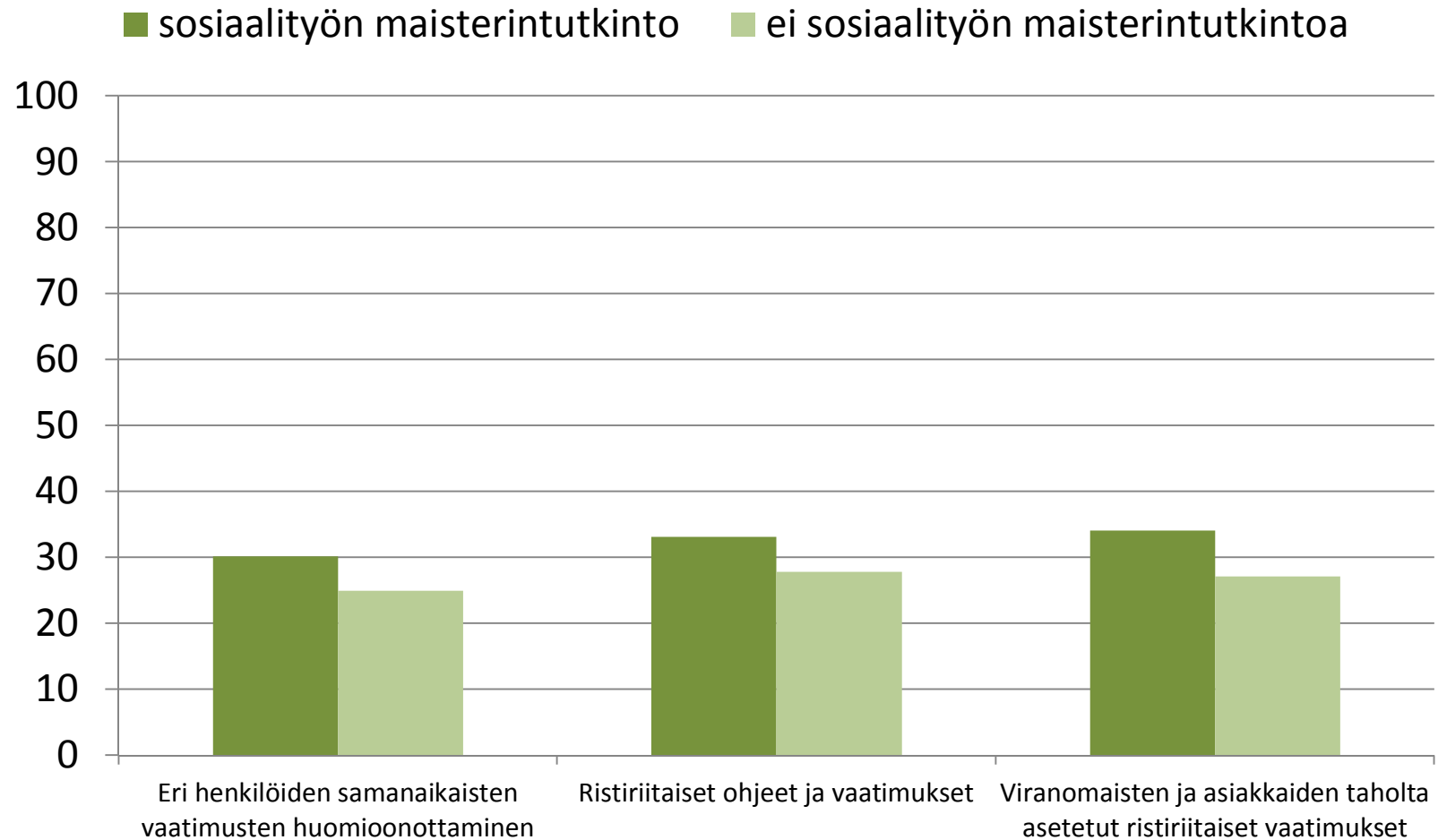
# Rooliristiidat

Arvioi, missä määrin seuraavat väittämät pitävät paikkansa kohdallasi:

- On vaikeaa ottaa huomioon samanaikaisesti eri henkilöiden vaatimuksia työpaikallani
- Ristiriitaiset ohjeet ja vaatimukset vaikeuttavat työtäni
- Minulle esimerkiksi viranomaisten ja asiakkaiden taholta asetetut ristiriitaiset vaatimukset vaikeuttavat työtäni
- Vastausvaihtoehdot (1-5): erittäin vähän, vähän, kohtalaisesti, paljon ja erittäin paljon
- Raportoidaan yhdistettynä niiden osuus, jotka kokevat kyseisiä rooliristiitoja *paljon* tai *erittäin paljon*
- Tulokset raportoidaan työkokemuksen ja pohjakoulutuksen mukaan

# Rooliristiriidat koulutuksen suhteen

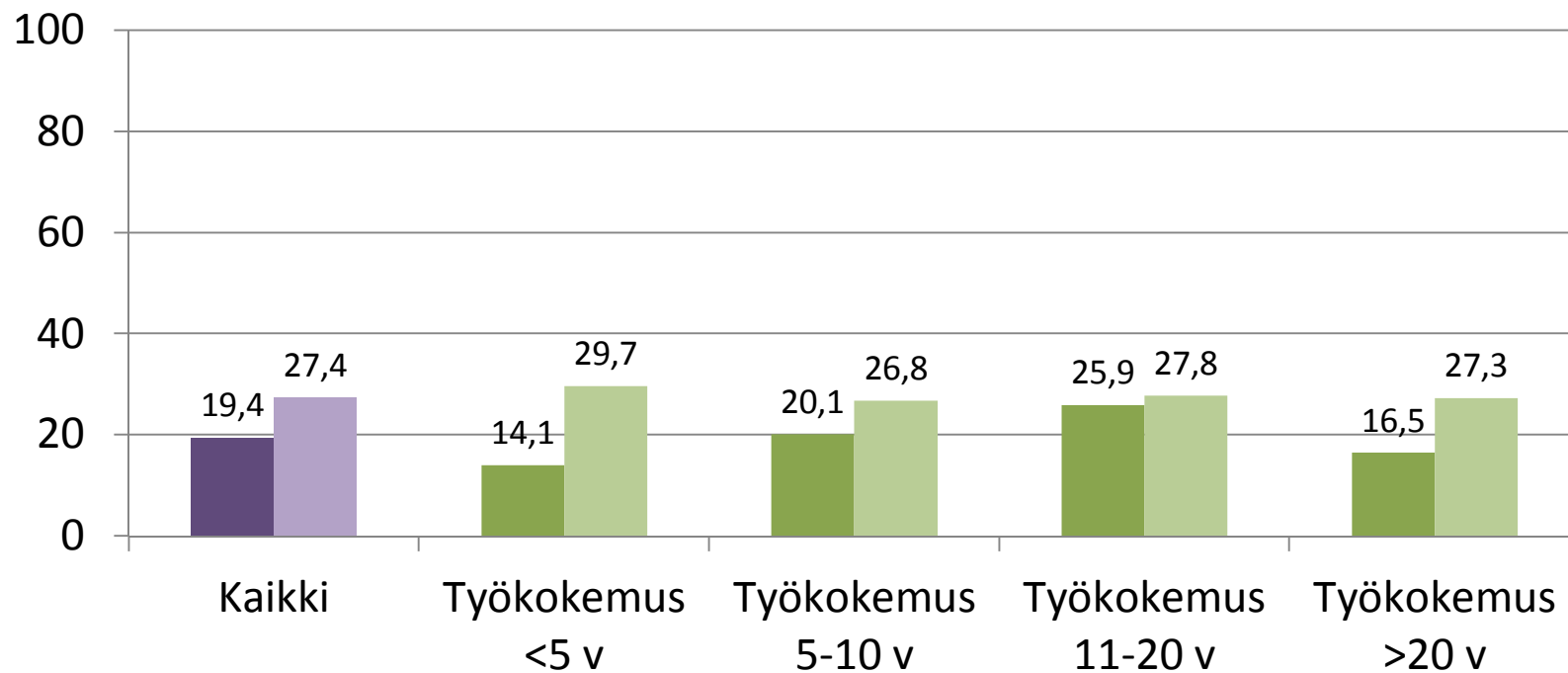
Niiden osuus, jotka vastanneet kuormittavan *melko usein* tai *erittäin usein tai jatkuvasti* vuonna 2015



# Eri henkilöiden samanaikaisten vaatimusten huomioonottamisen vaikeus työpaikalla

Niiden osuus, jotka kokevat kyseisiä rooliristiriitoja *paljon* tai *erittäin paljon*

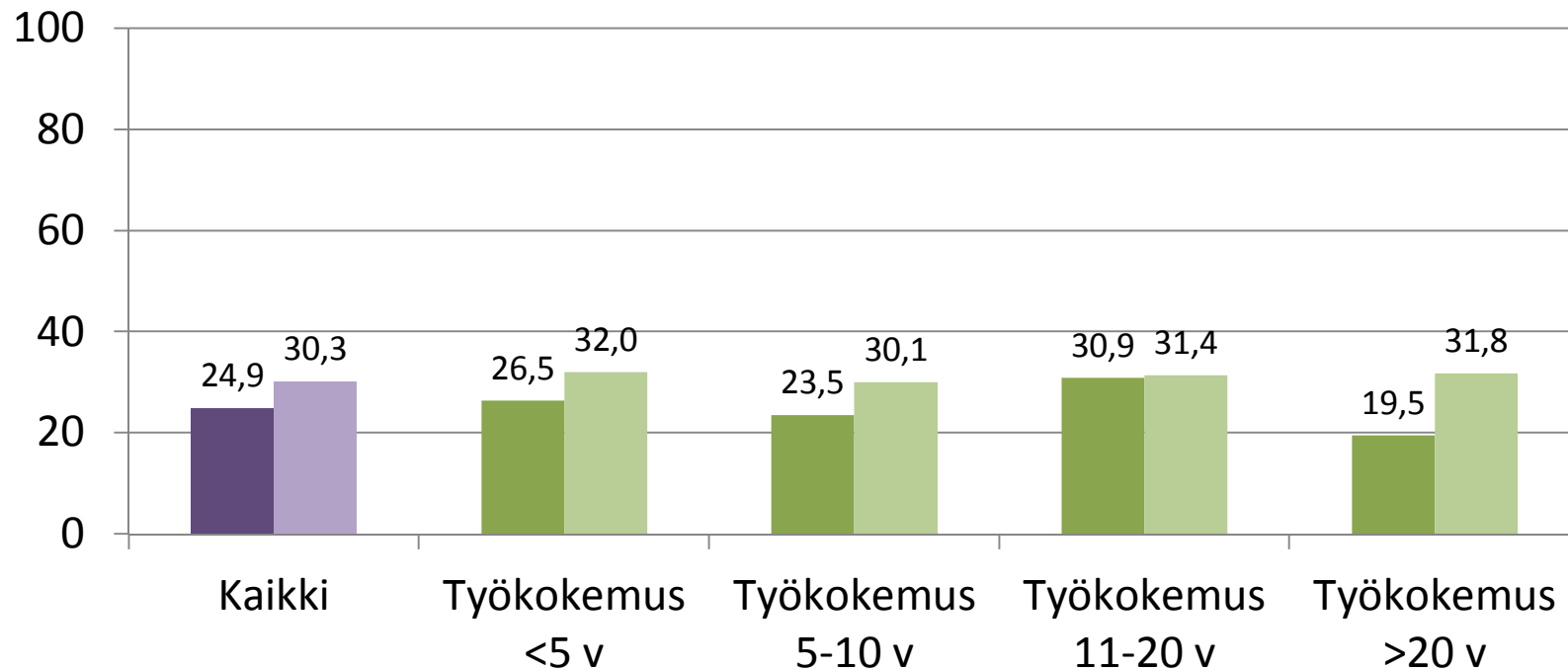
■ 2013 ■ 2015



# Ristiriitaiset ohjeet ja vaatimukset vaikeuttavat työtä

Niiden osuus, jotka kokevat kyseisiä rooliristiriitoja *paljon* tai *erittäin paljon*

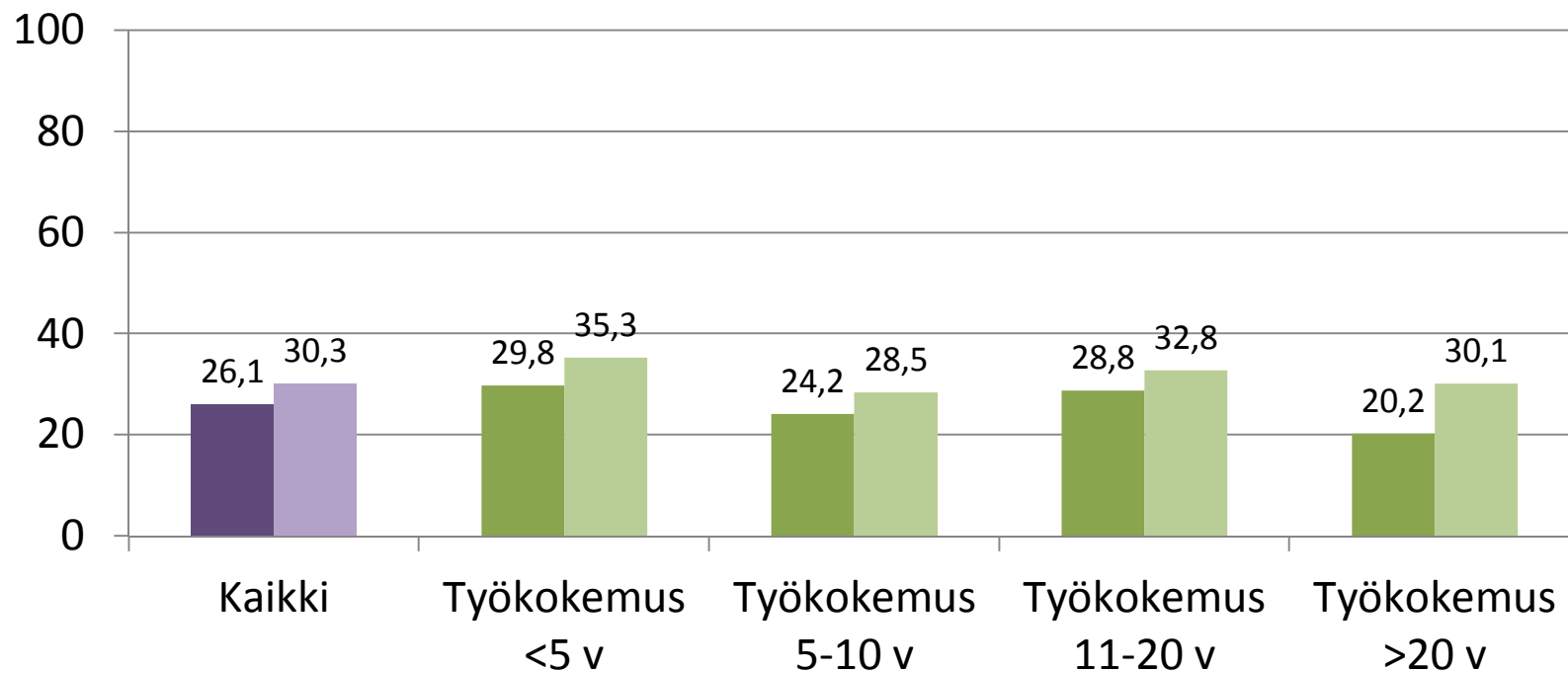
■ 2013 ■ 2015



# Viranomaisten ja asiakkaiden taholta asetetut ristiriitaiset vaatimukset vaikeuttavat työtä

Niiden osuus, jotka kokevat kyseisiä rooliristiriitoja *paljon* tai *erittäin paljon*

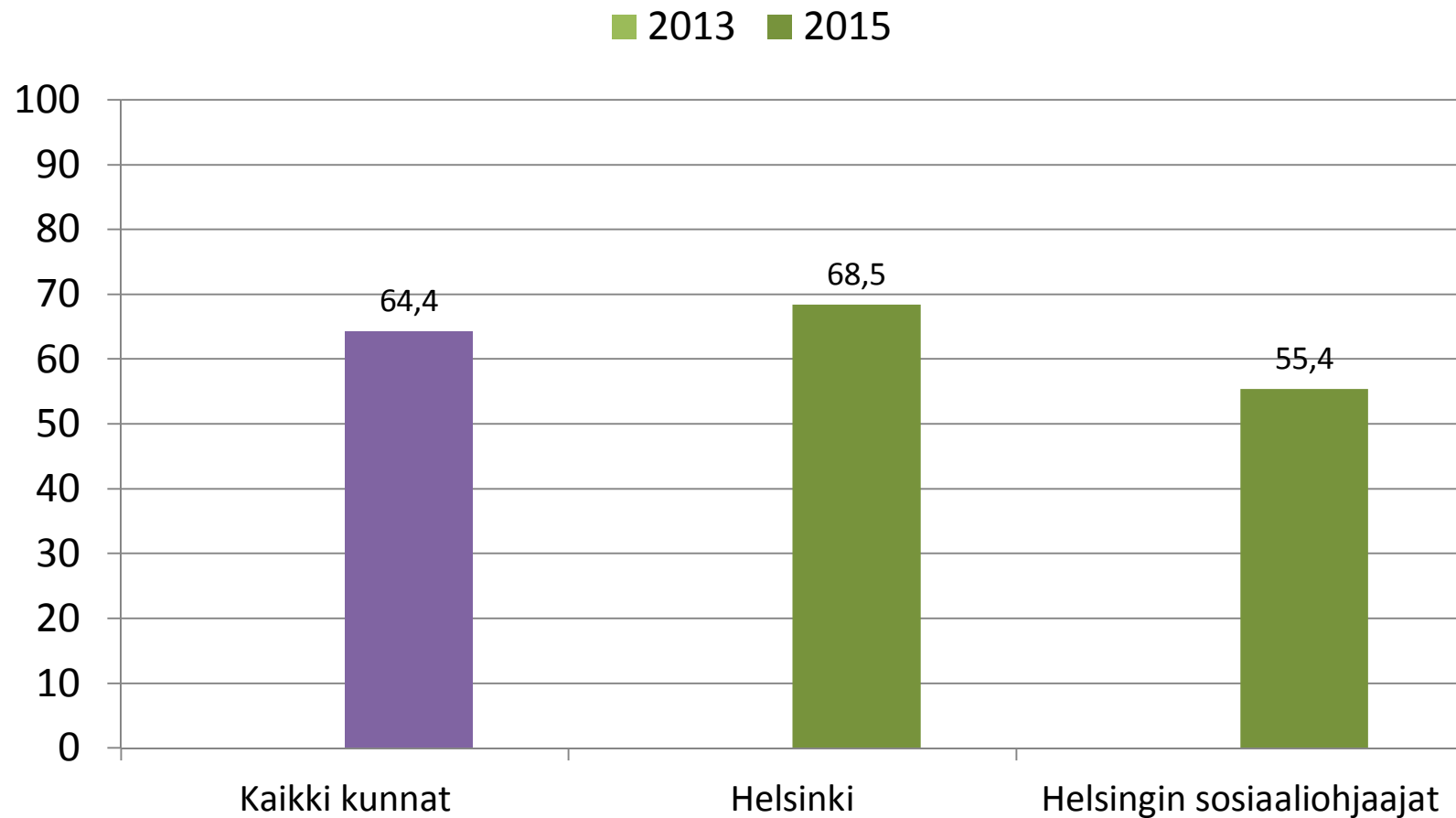
■ 2013 ■ 2015



# Kuntavertailua

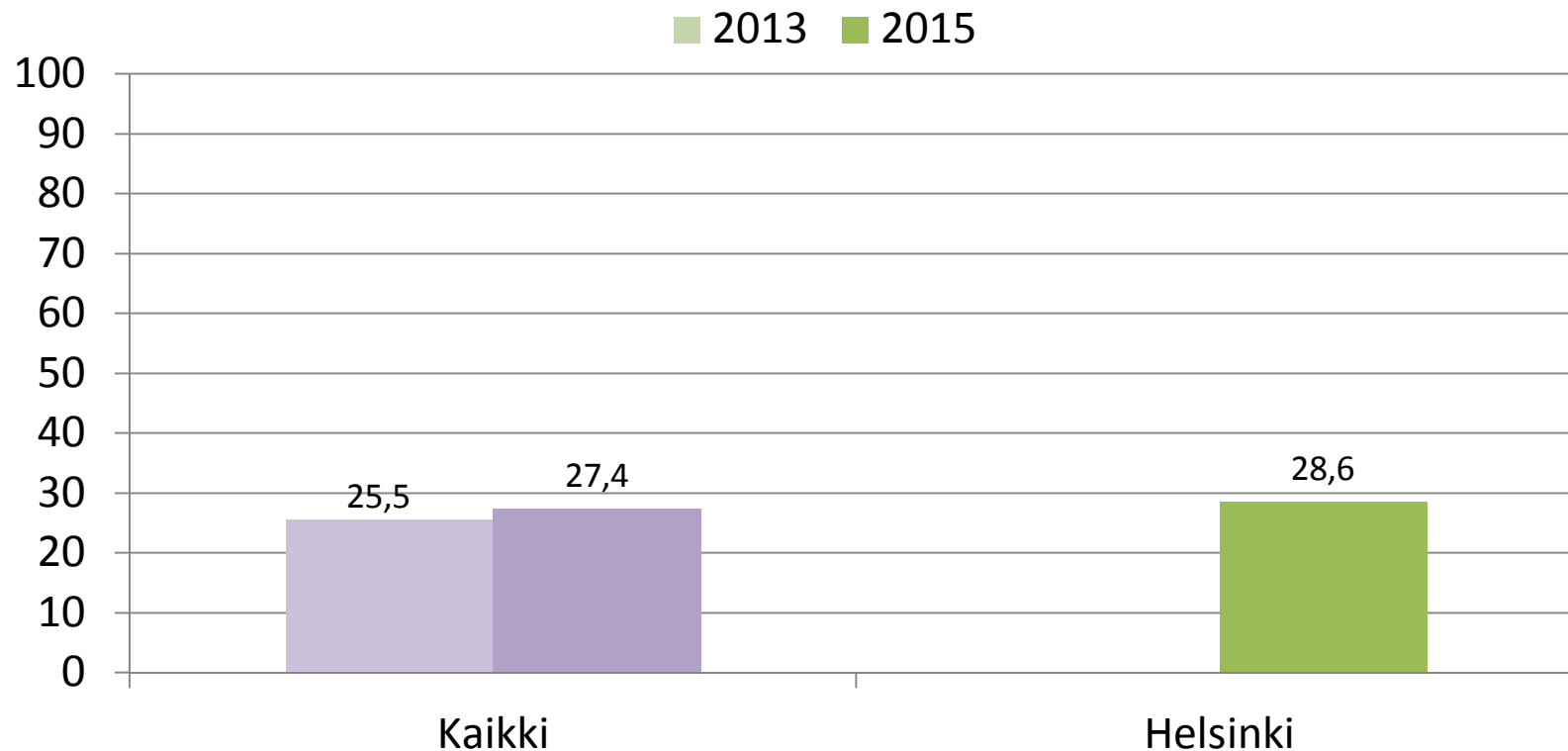
# Vastausprosentti

Vastausprosentti kunnittain ja Helsingin sosiaaliohjaajilla



# Saatko työnohjausta?

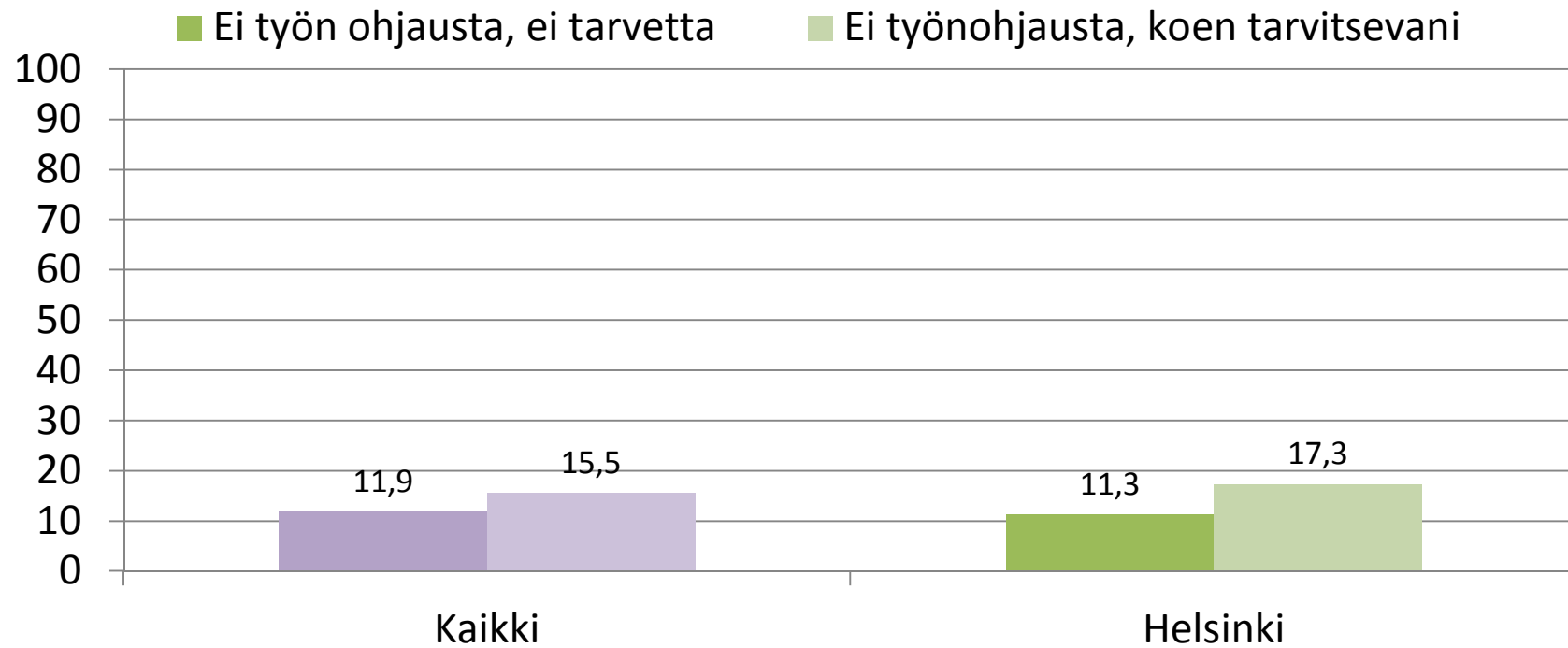
Niiden osuus, jotka *eivät saaneet* työnohjausta





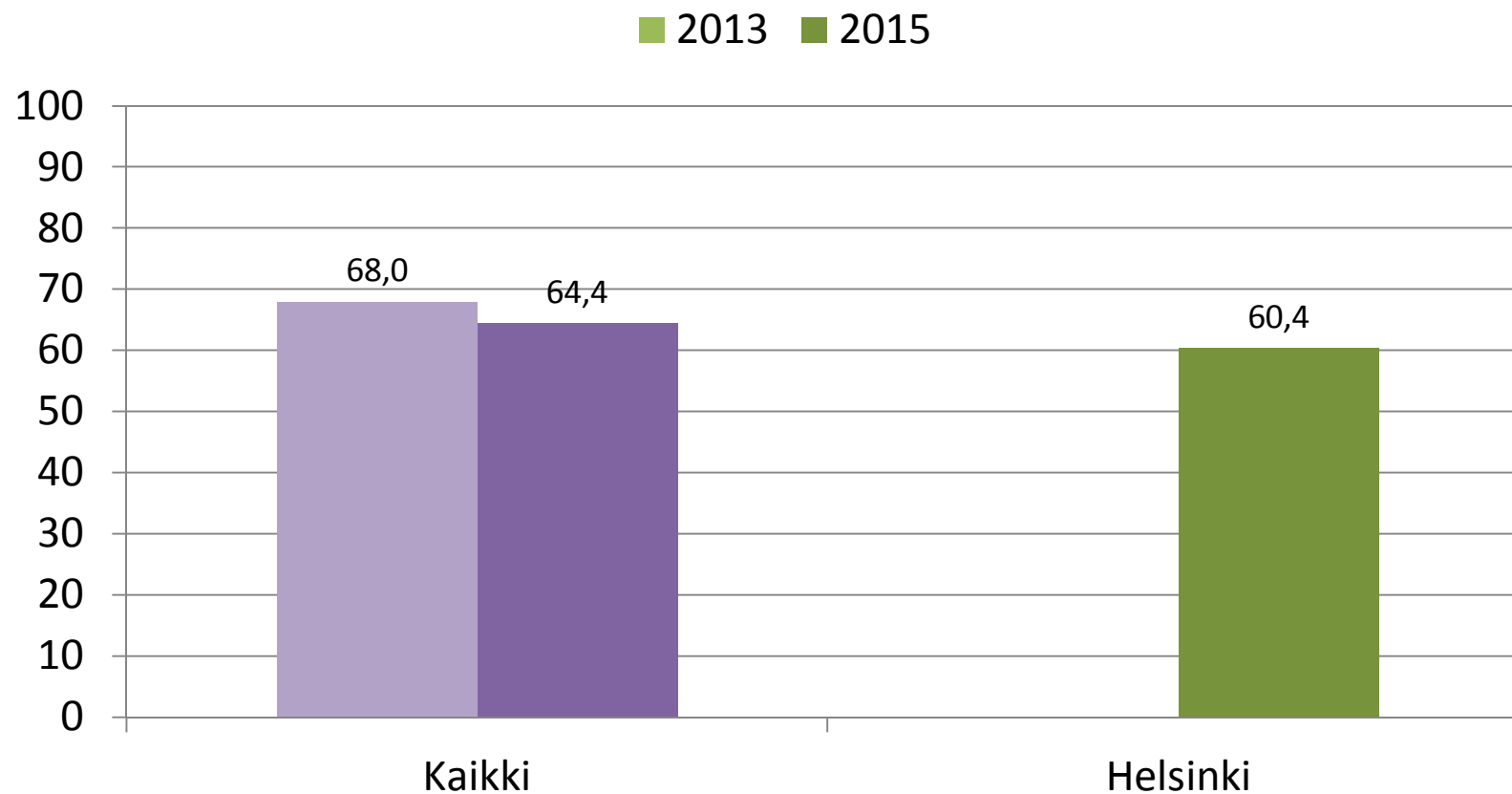
# Työnohjauksen tarve

2015



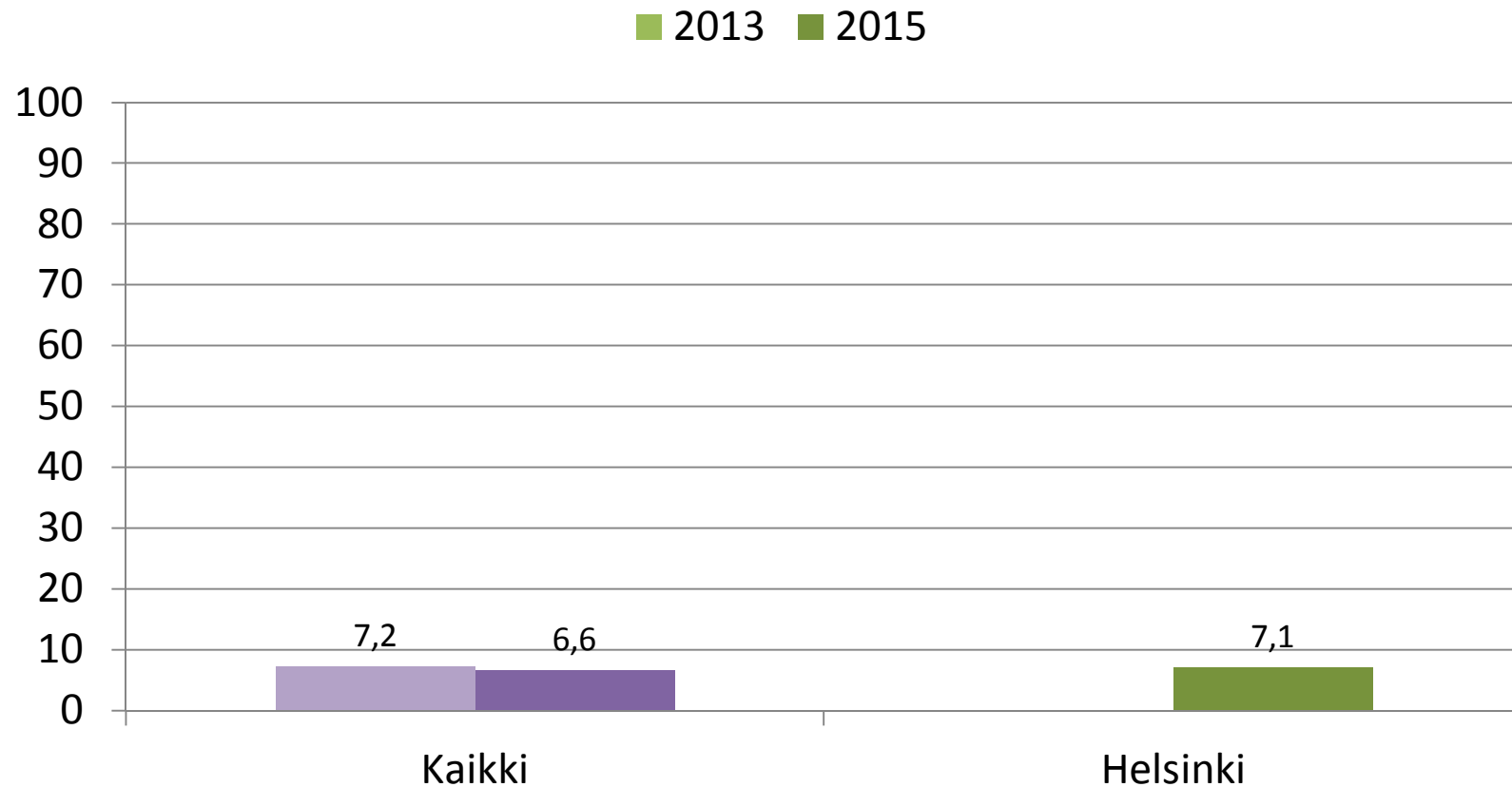
# Asiakkaiden moniongelmaisuus

Niiden osuus, jotka vastanneet kuormittavan *melko usein* tai *erittäin usein tai jatkuvasti*



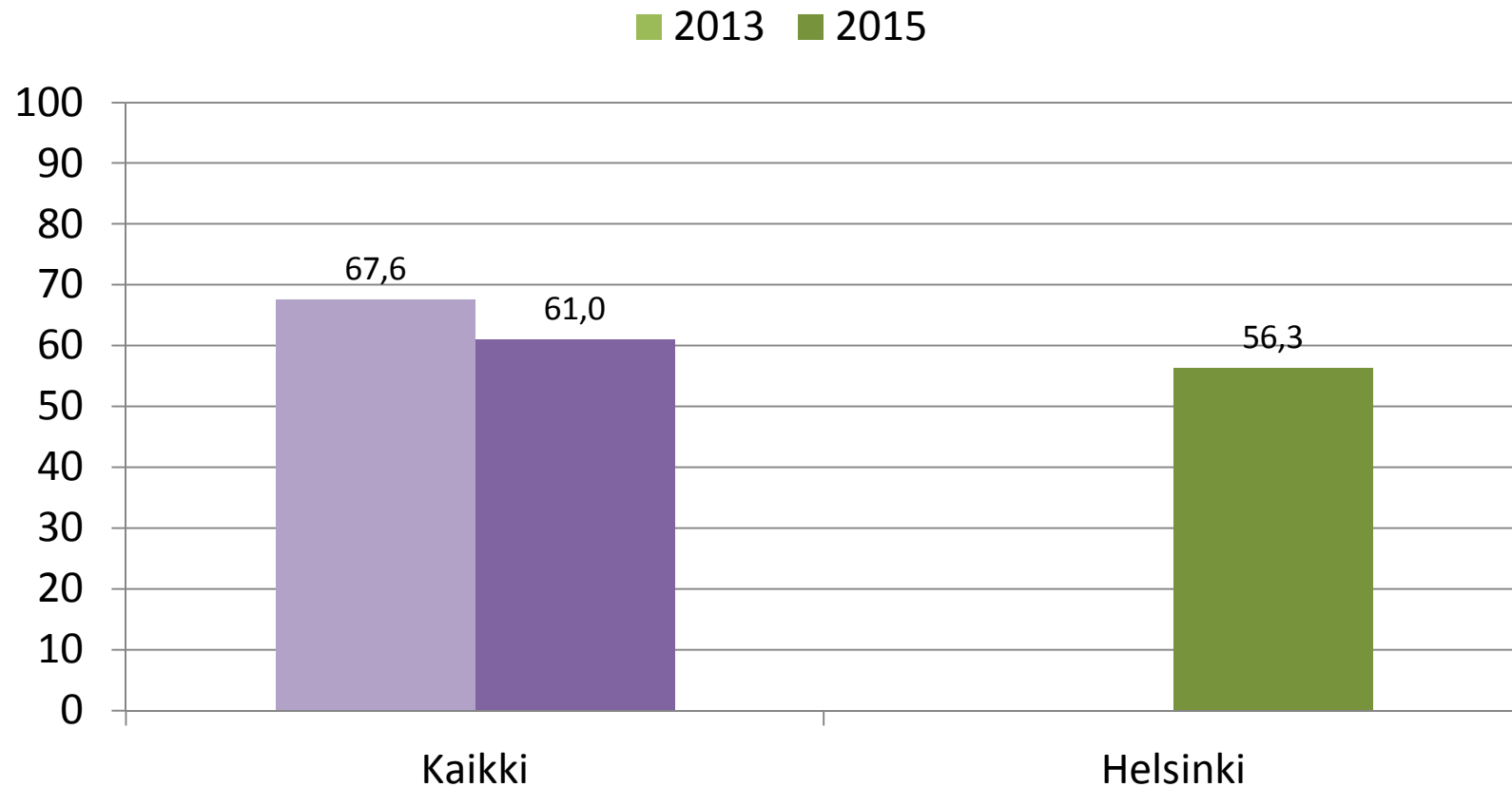
# Asiakkaiden väkivaltaisuus

Niiden osuus, jotka vastanneet kuormittavan *melko usein* tai *erittäin usein tai jatkuvasti*



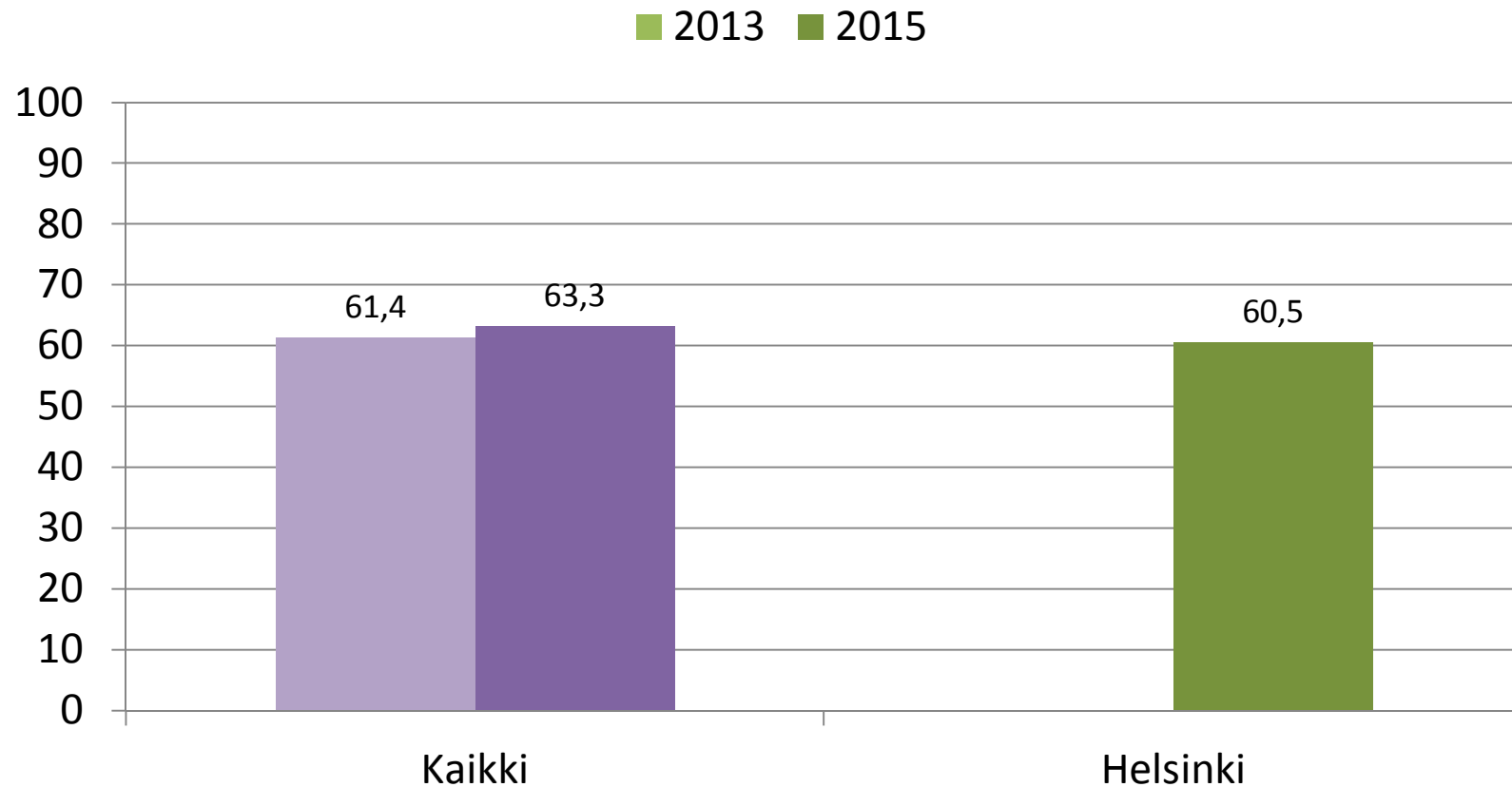
# Asiakkaiden suuri määrä

Niiden osuus, jotka vastanneet kuormittavan *melko usein* tai *erittäin usein* tai *jatkuvasti*



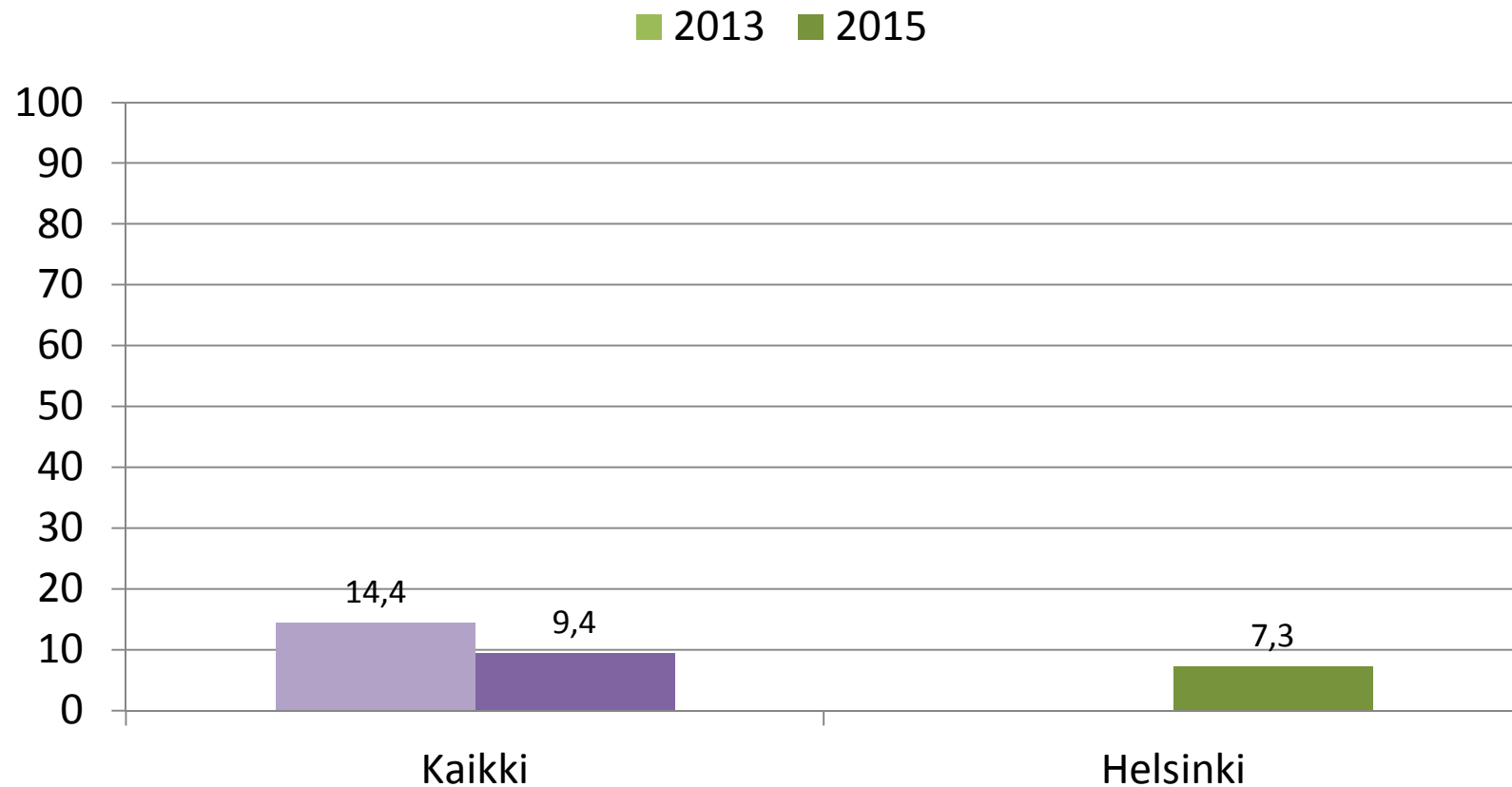
# Jatkuva monimutkainen ongelmanratkaisu ja päätöksenteko

Niiden osuus, jotka vastanneet kuormittavan *melko usein* tai *erittäin usein tai jatkuvasti*



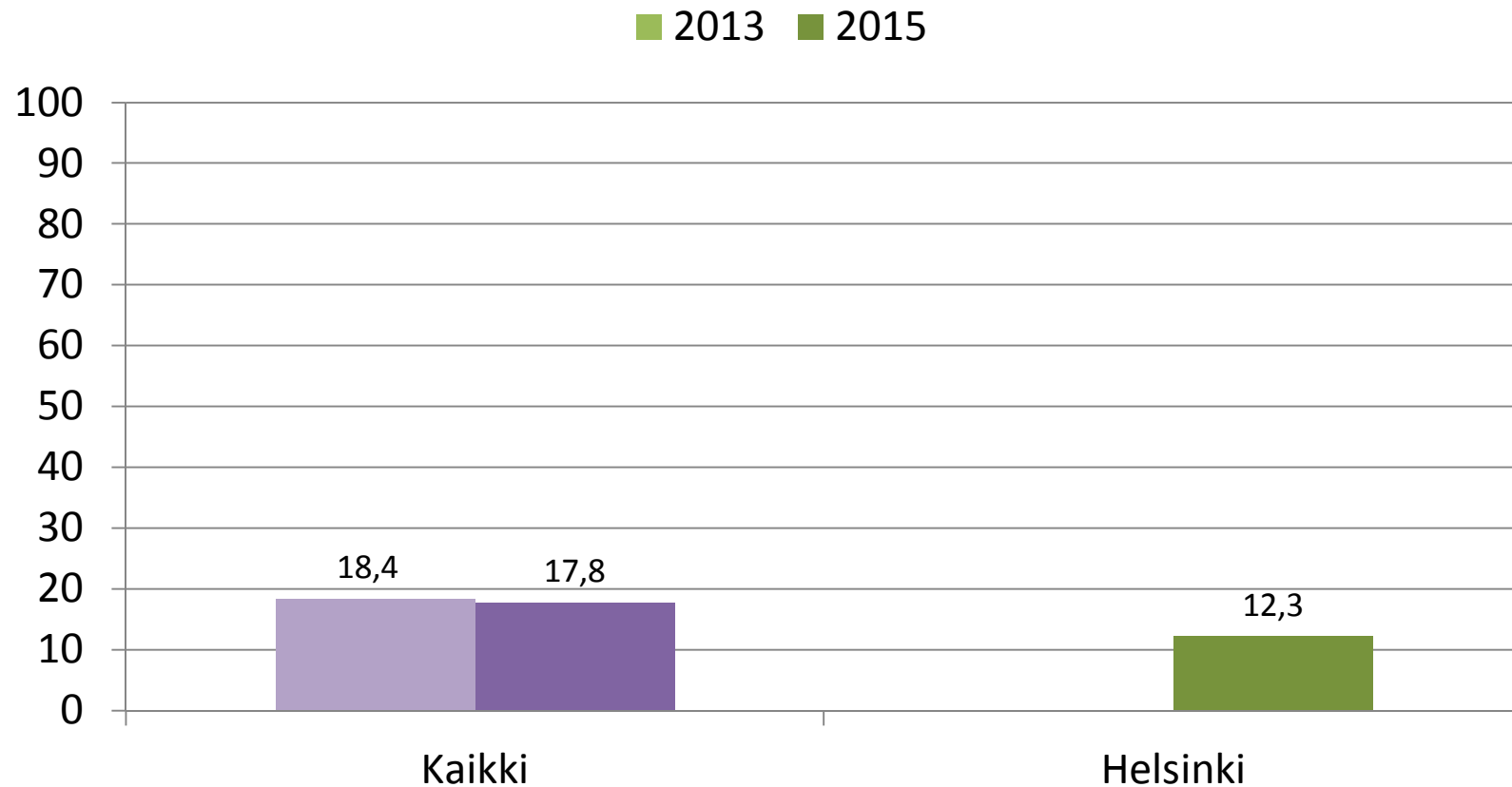
# Omat riittämättömät tiedot ja taidot

Niiden osuus, jotka vastanneet kuormittavan *melko usein* tai *erittäin usein tai jatkuvasti*



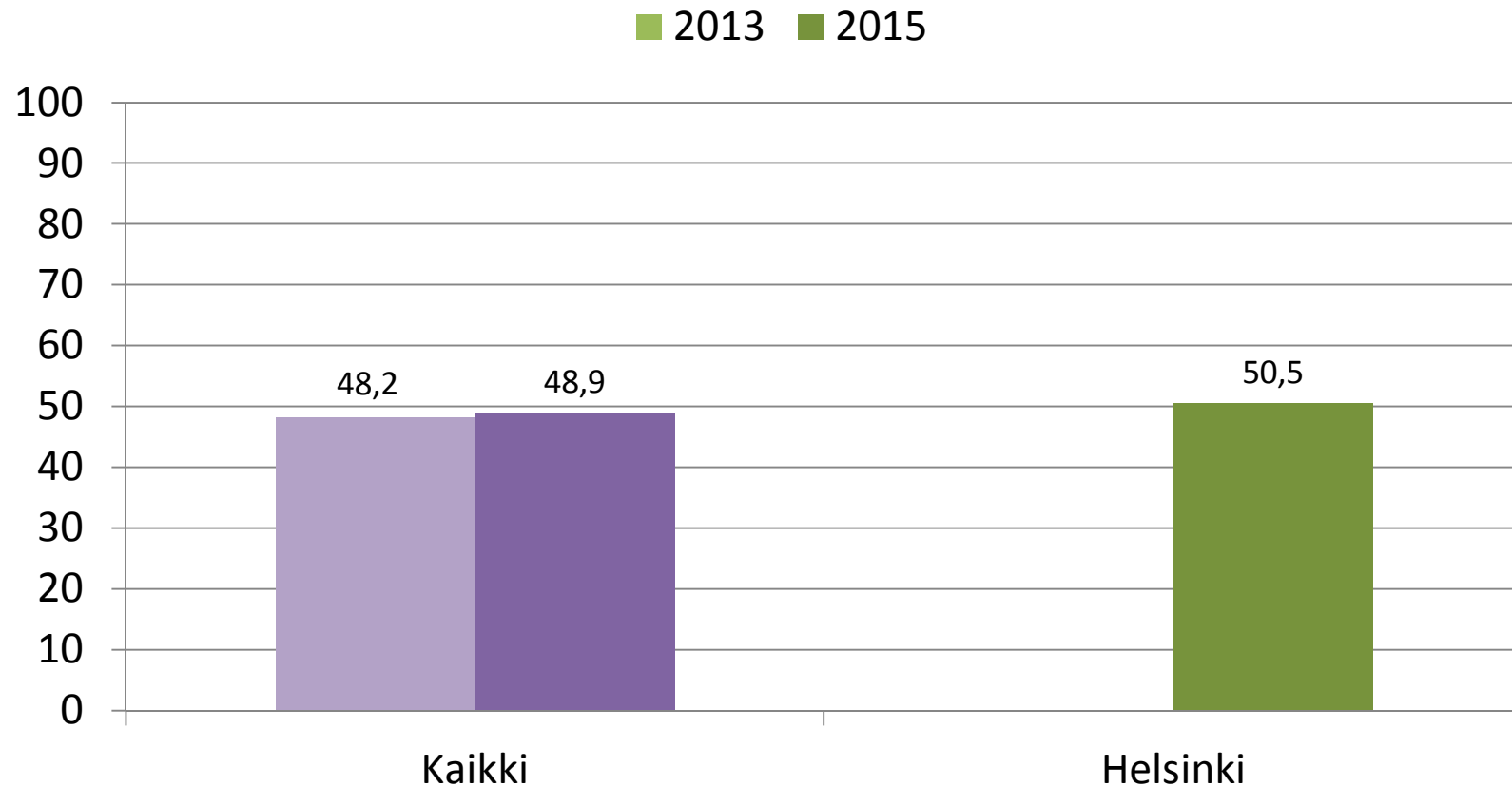
# Epäselvä tehtävänkuva

Niiden osuus, jotka vastanneet kuormittavan *melko usein* tai *erittäin usein tai jatkuvasti*



# Vastuu potilaista ja asiakkaista

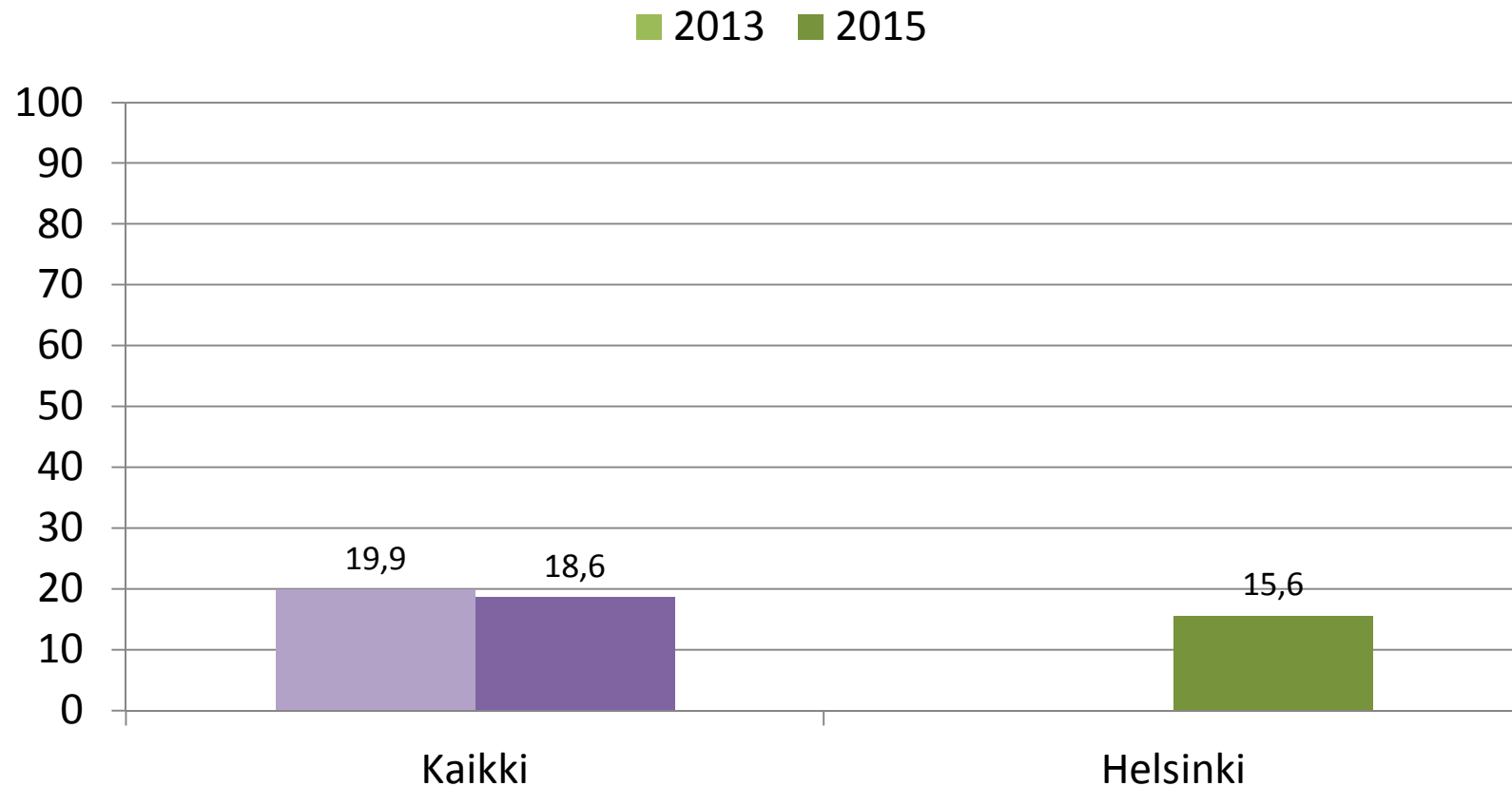
Niiden osuus, jotka vastanneet kuormittavan *melko usein* tai *erittäin usein tai jatkuvasti*





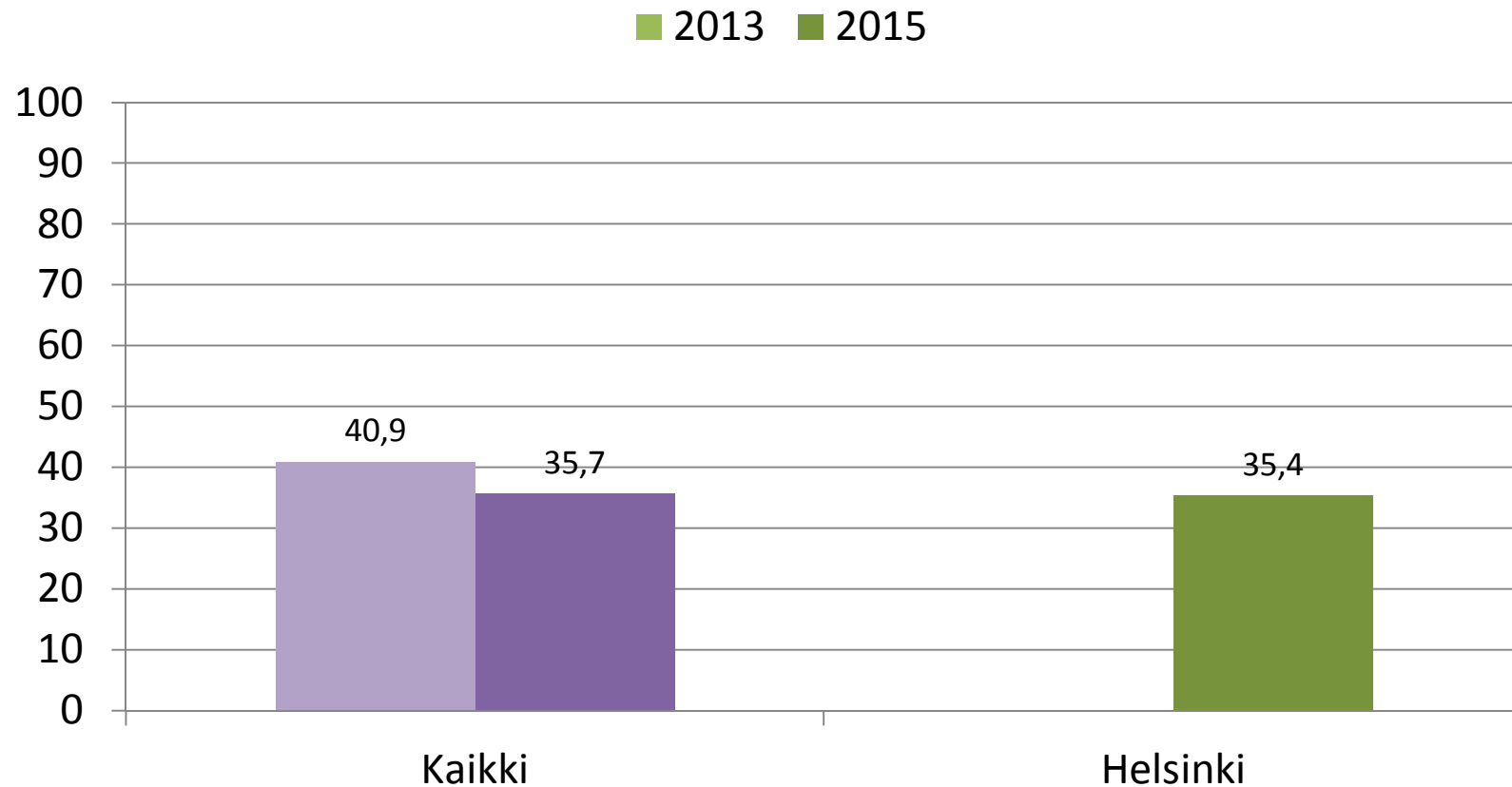
# Oman työn arvostuksen vähäisyys työyhteisössä

Niiden osuus, jotka vastanneet kuormittavan *melko usein* tai *erittäin usein tai jatkuvasti*



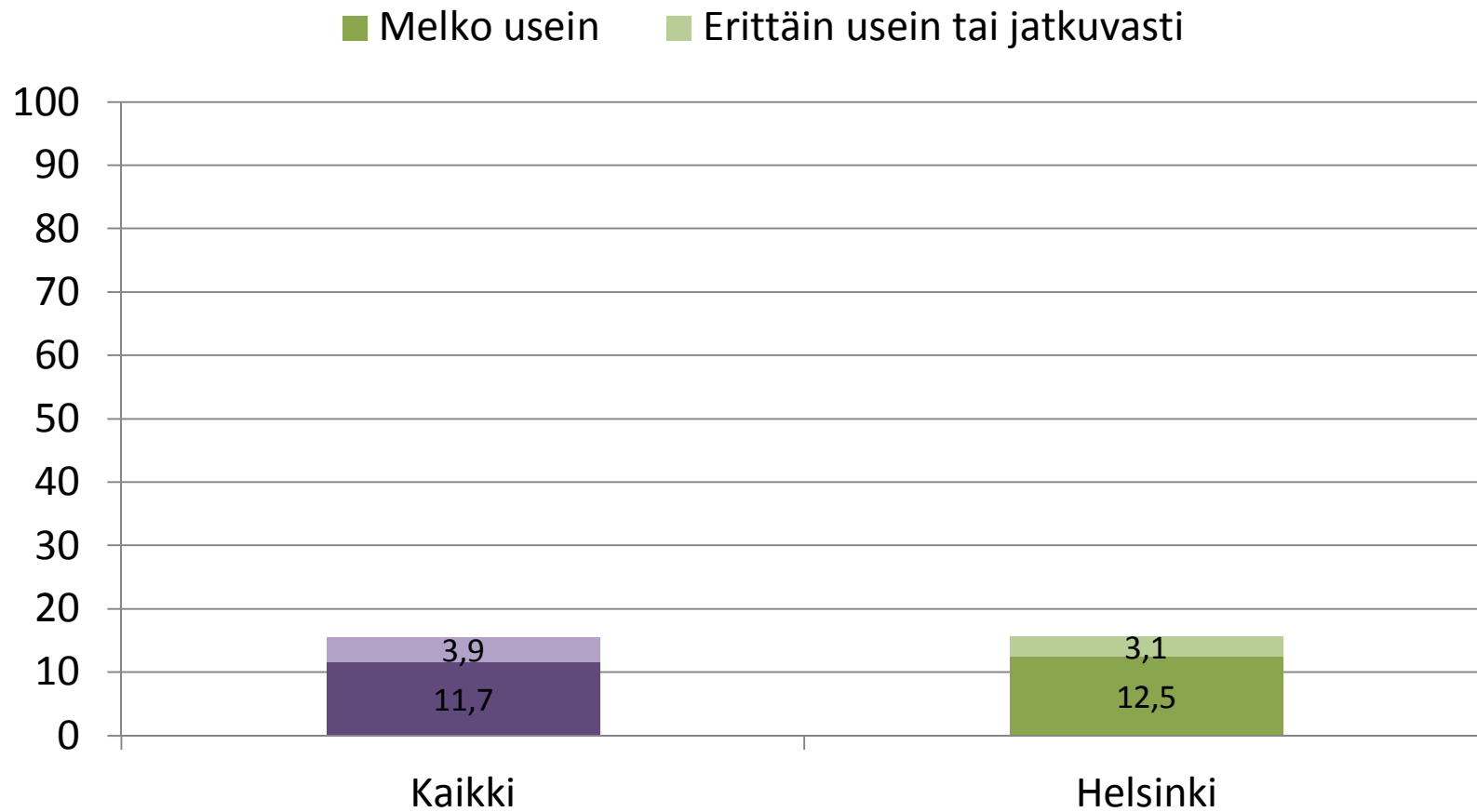
# Oman työn arvostuksen vähäisyys yhteiskunnassa

Niiden osuus, jotka vastanneet kuormittavan *melko usein* tai *erittäin usein tai jatkuvasti*



# Järkyttävien tapahtumien selvittäminen

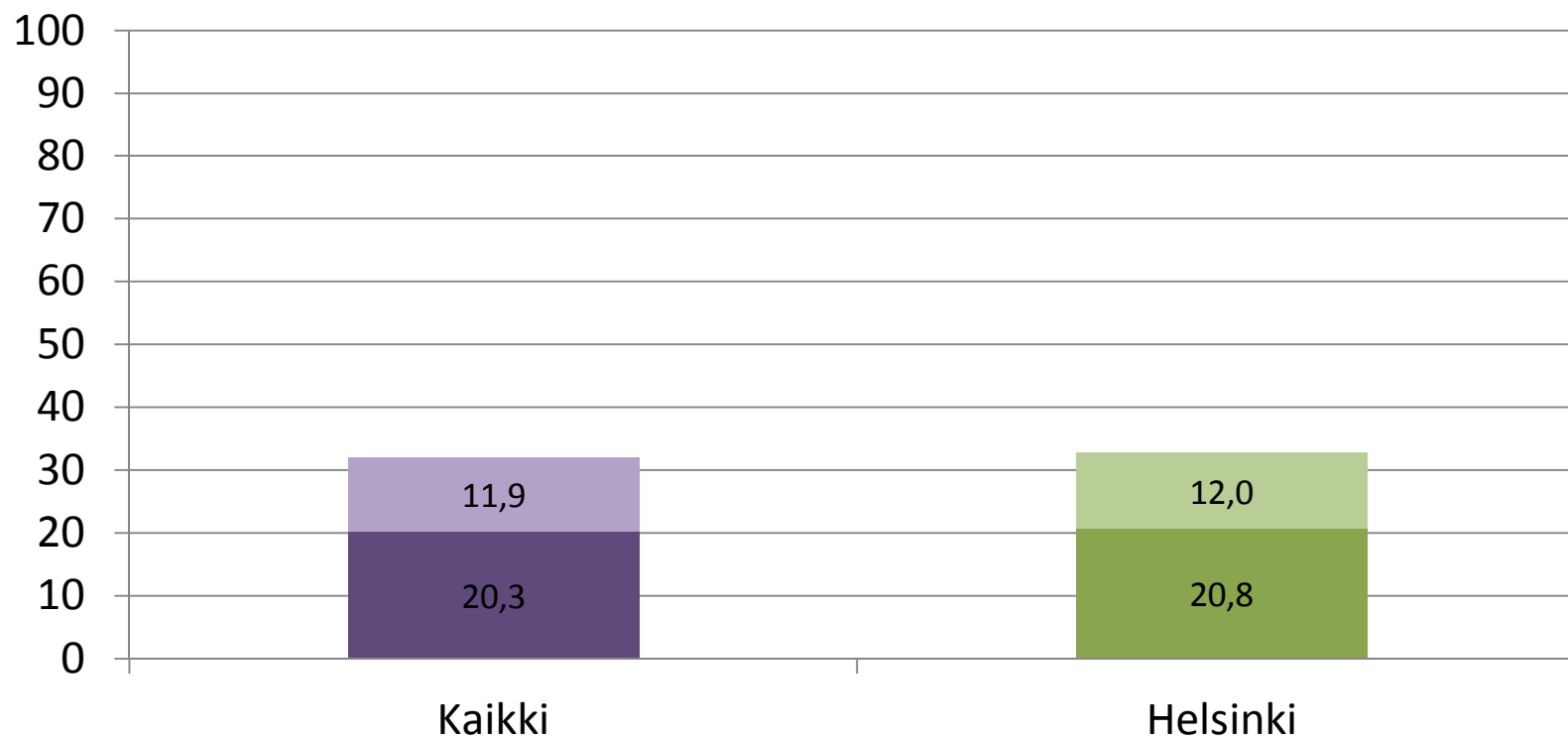
2015



# Traumatisoituneiden ihmisten kohtaaminen

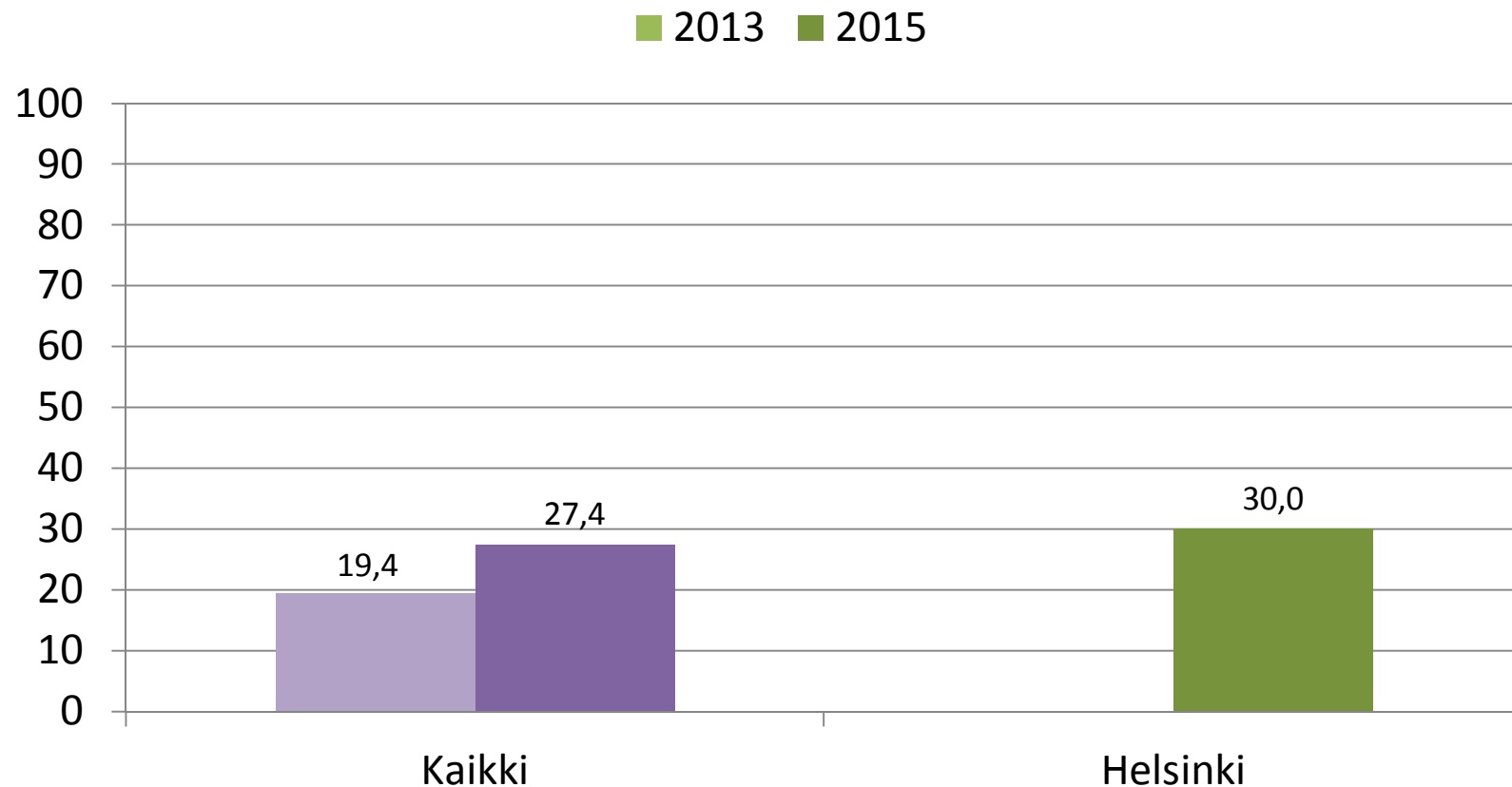
2015

■ Melko usein   ■ Erittäin usein tai jatkuvasti



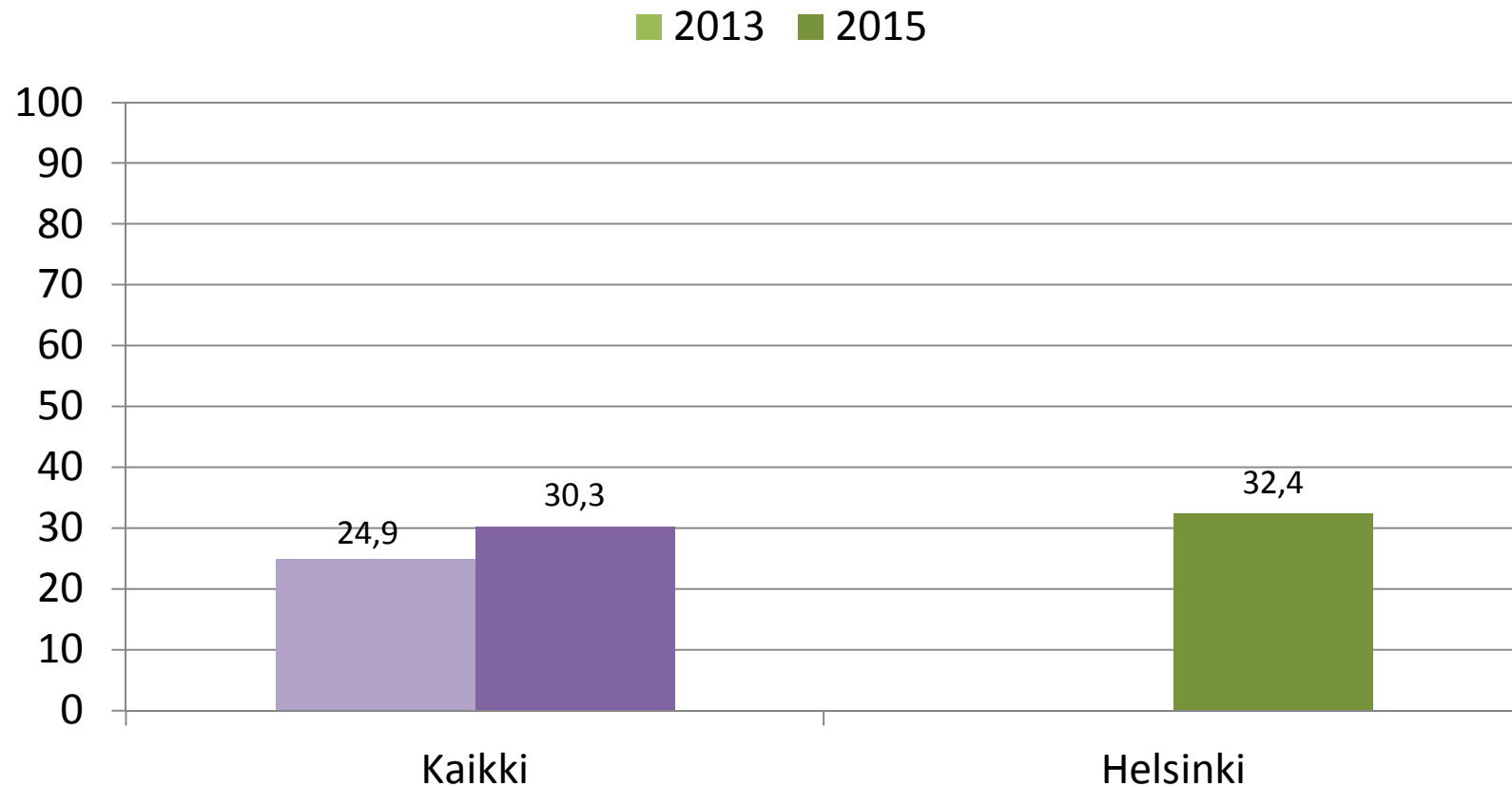
# Eri henkilöiden samanaikaisten vaatimusten huomioonottamisen vaikeus työpaikalla

Niiden osuus, jotka vastanneet kuormittavan *melko usein* tai *erittäin usein tai jatkuvasti*



# Ristiriitaiset ohjeet ja vaatimukset vaikeuttavat työtä

Niiden osuus, jotka vastanneet kuormittavan *melko usein* tai *erittäin usein tai jatkuvasti*



# Viranomaisten ja asiakkaiden taholta asetetut ristiriitaiset vaatimukset vaikeuttavat työtä

Niiden osuus, jotka vastanneet kuormittavan *melko usein* tai *erittäin usein tai jatkuvasti*

