

REITTI
110m

KENTTÄ
26x40m
1040 m²

LEIKKIPUISTO
3000 m²

REITTI
70m



VATTUNIEMENKUJA 4
1-6 VUOSILUOKAT 4 SRJ + PK 7 TA
1:1000 VE C 9.11.2016

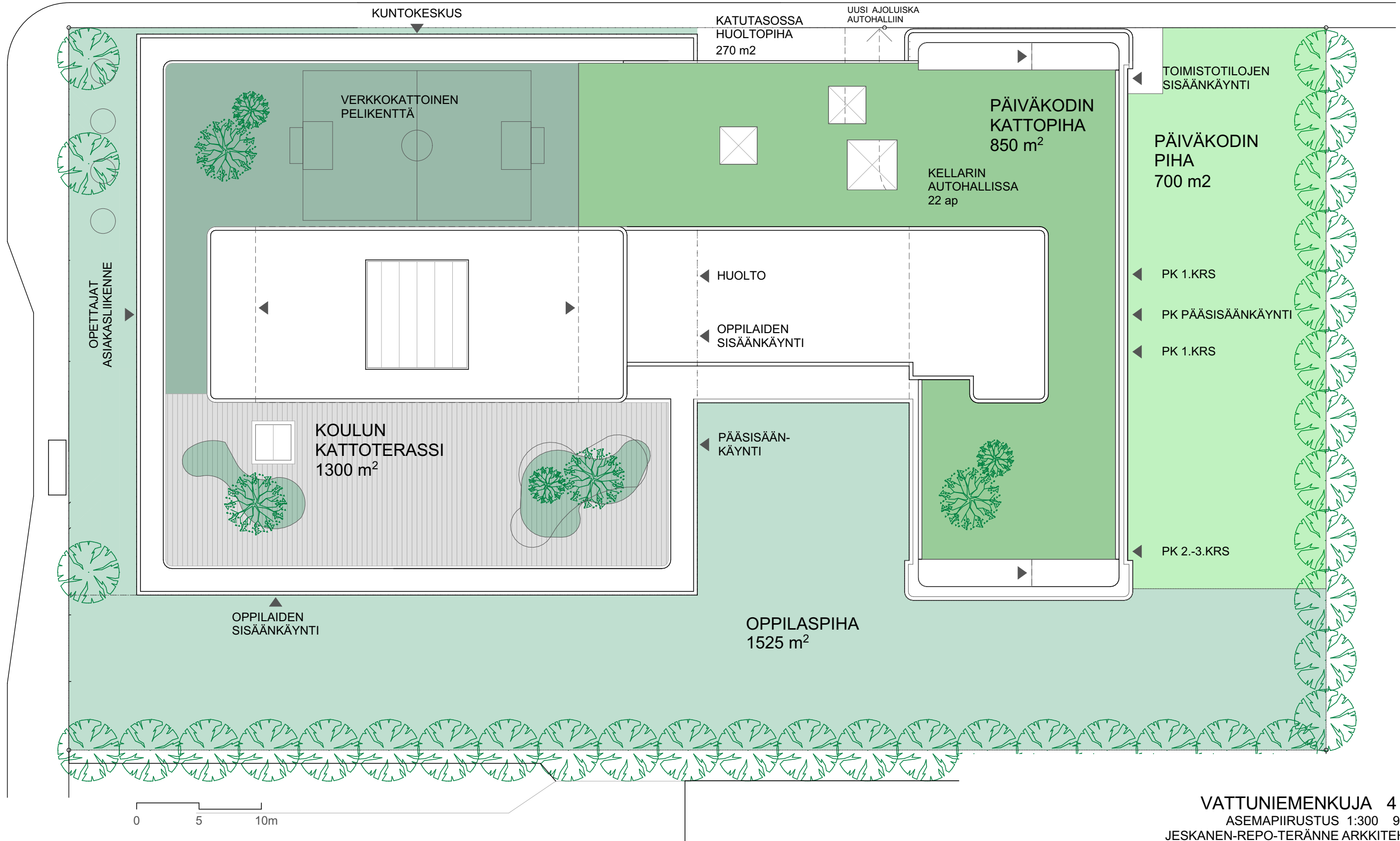
JESKANEN-REPO-TERÄNNE ARKKITEHDIT OY

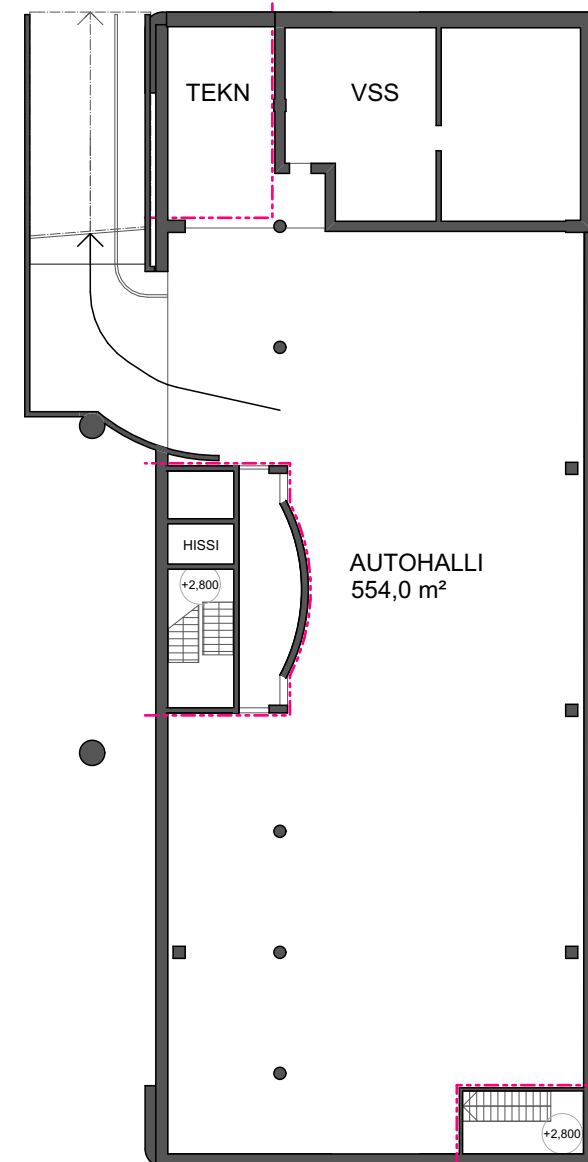
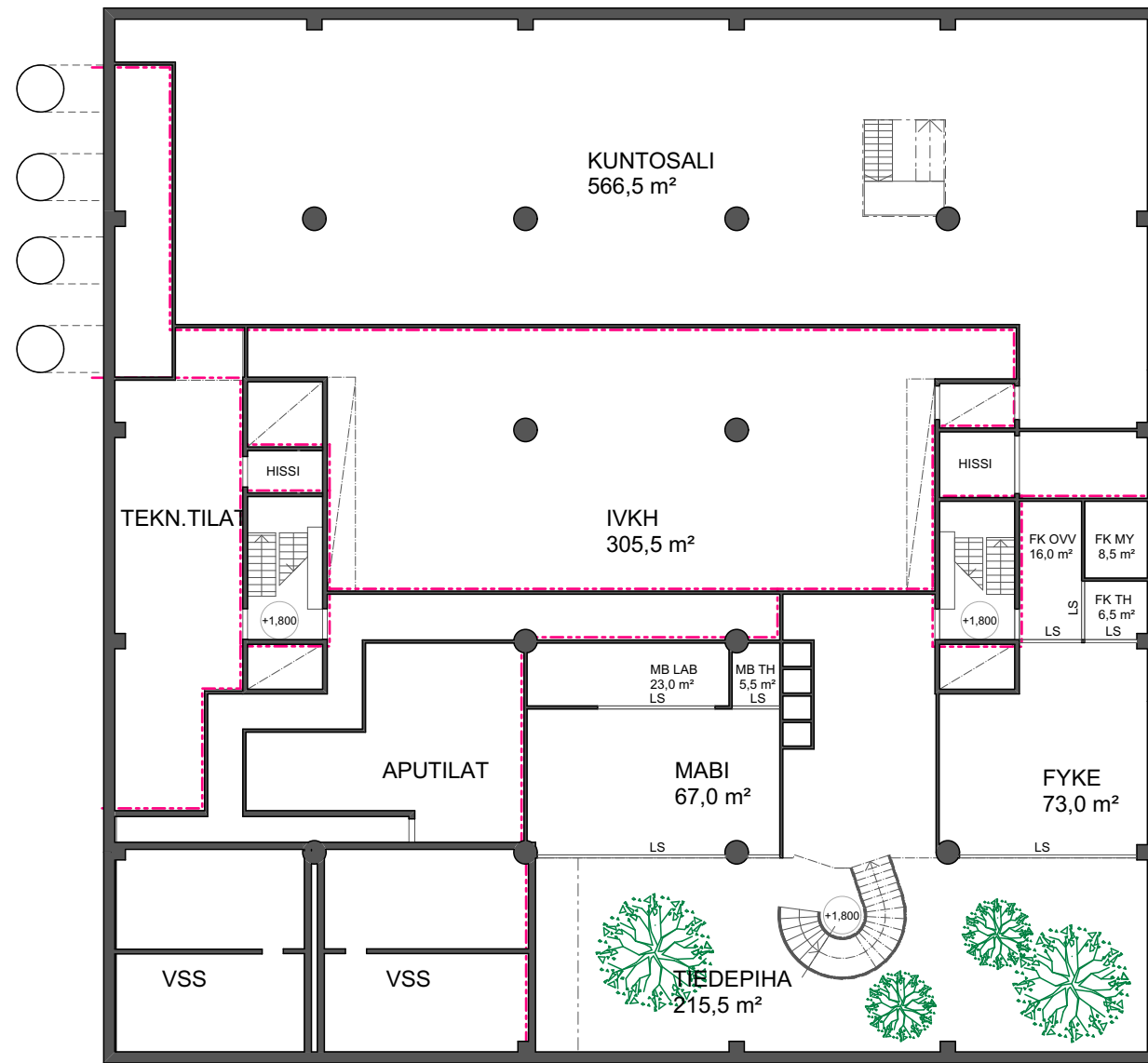
HUONEISTOALA:	KOULU	5660 hum ²
	PÄIVÄKOTI	1710 hum ²
	TOIMISTO	930 hum ²
	MUUT	600 hum ²
YHT.		8 900 hum ²

BRUTTOALA:	KOULU	6850 brm ²
	PÄIVÄKOTI	2100 brm ²
	TOIMISTO	1120 brm ²
	MUUT	1480 brm ²
YHT.		11 550 brm ²
PURETTU		340 brm ²

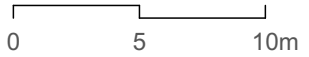
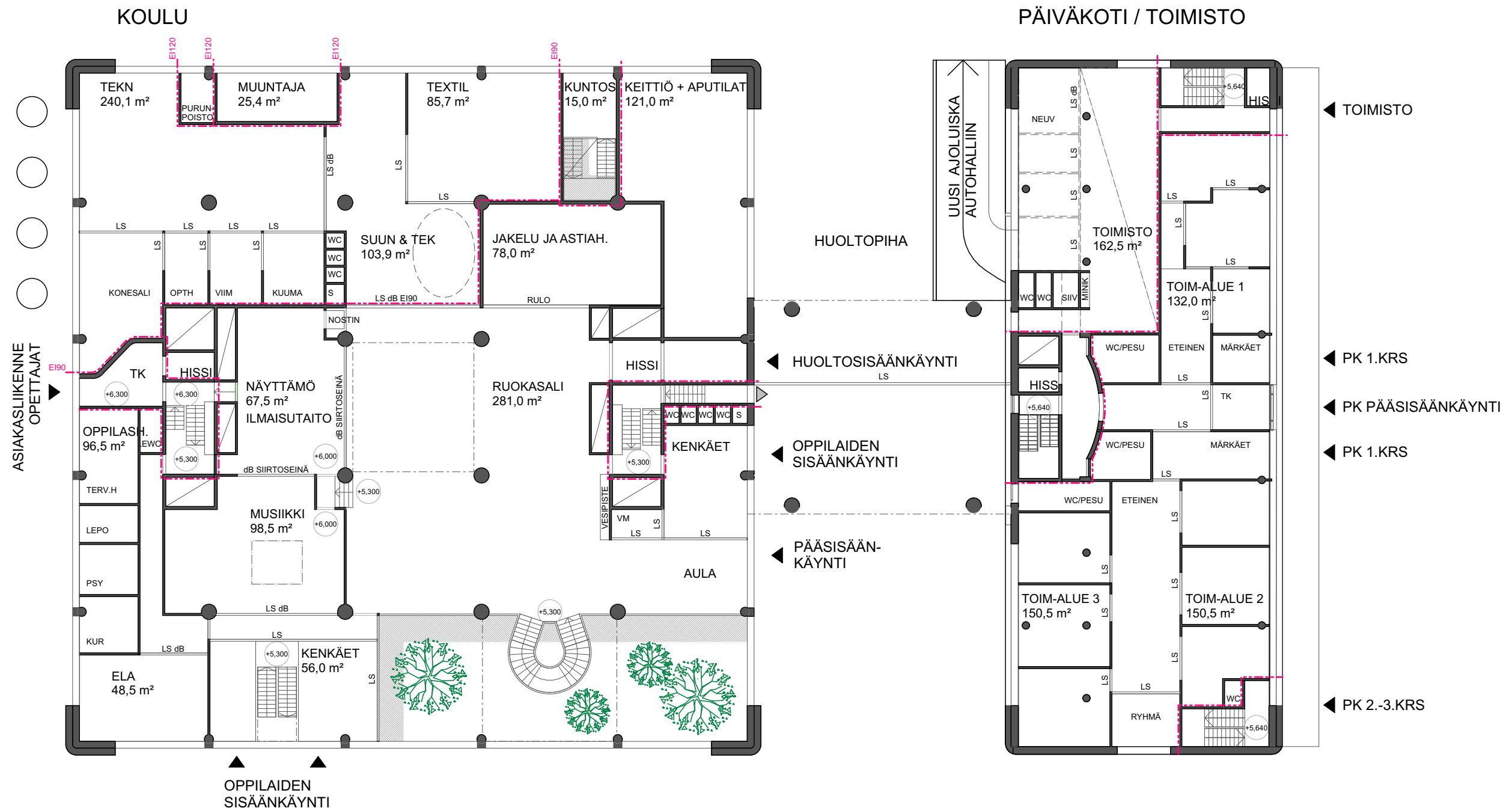
VATTUNIEMENKUJA

VATTUNIEMENKATU





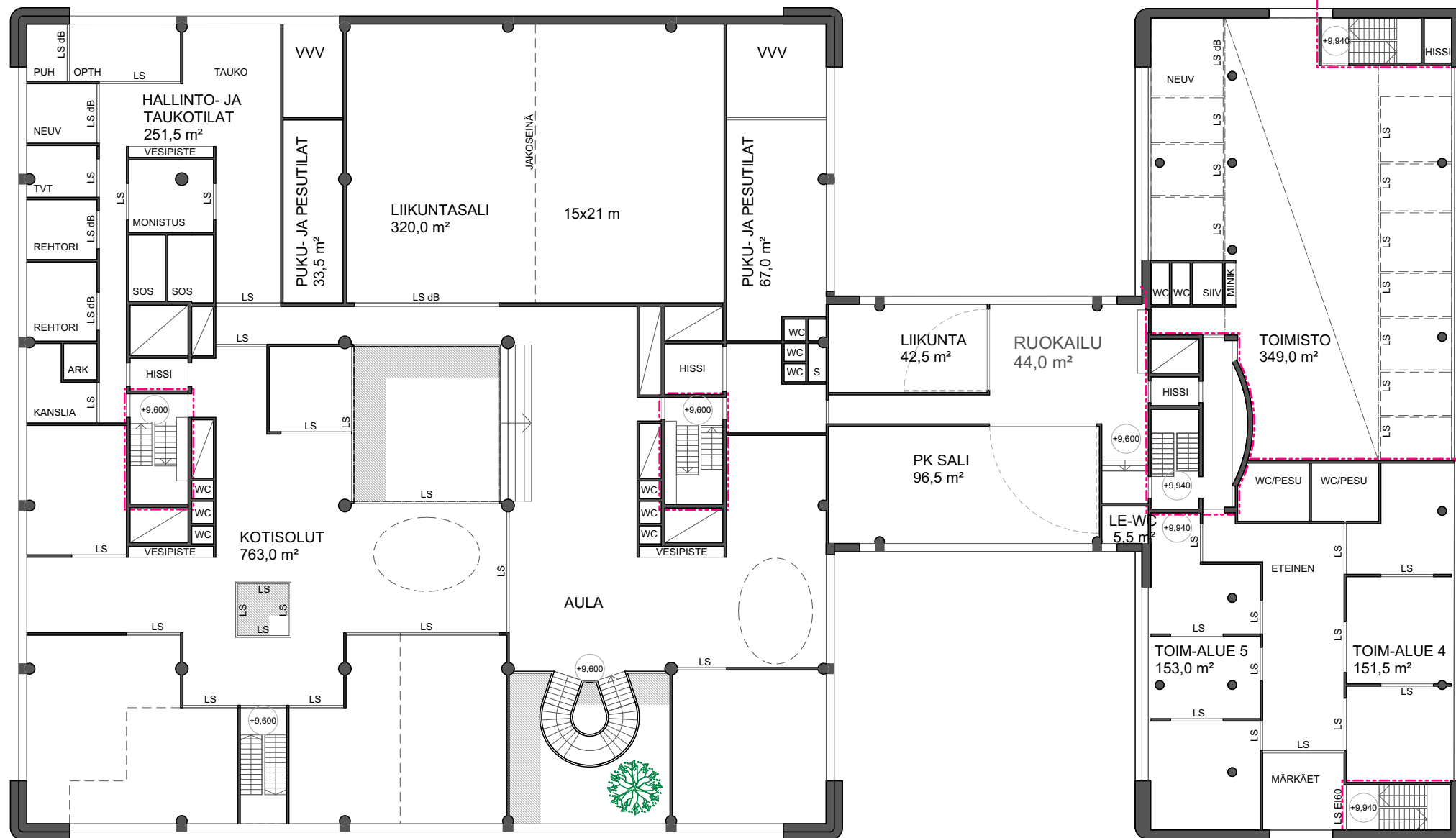
- UMPIVÄLISEINÄ
- LS LASISEINÄ $R_w + C_{tr} = 37 \text{ dB}$
- LS dB LASISEINÄ $R_w + C_{tr} = 42 \text{ dB}$
- PALO-OSASTOINTI EI60
POIKKEAVA OSASTOINTI MÄÄRITELTY POHJASSA



- UMPIVÄLISEINÄ
- LS** LASISEINÄ $R_w+C_{tr}=37dB$
- LS dB** LASISEINÄ $R_w+C_{tr}=42 dB$
- - -** PALO-OSASTOINTI EI60
POIKKEAVA OSASTOINTI MÄÄRITELTY POHJASSA

KOULU

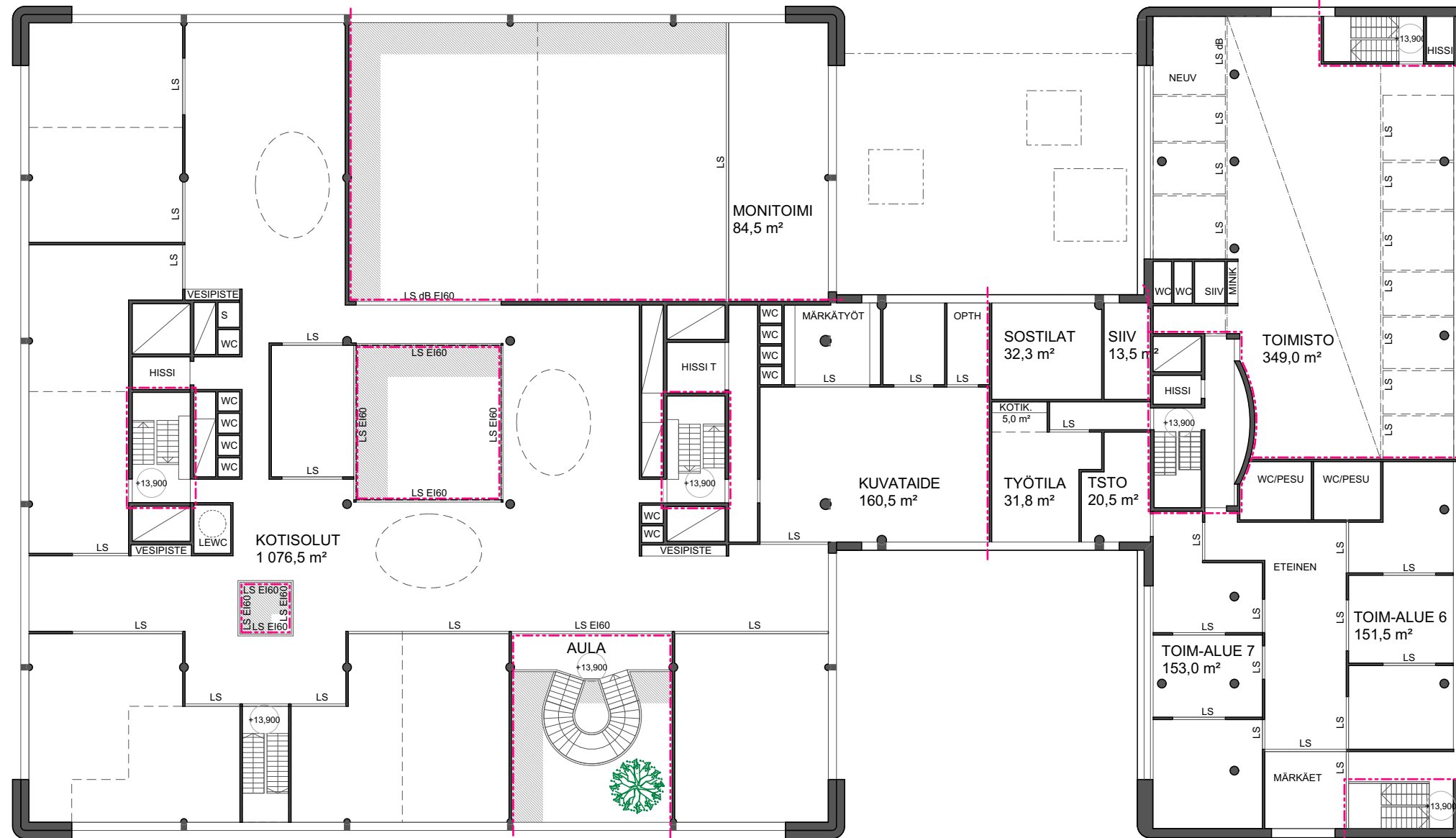
PÄIVÄKOTI / TOIMISTO



- UMPIVÄLISEINÄ
- LS LASISEINÄ $R_w+C_{tr}=37dB$
- LS dB LASISEINÄ $R_w+C_{tr}=42 dB$
- PALO-OSASTOINTI EI60
POIKKEAVA OSASTOINTI MÄÄRITELTY POHJASSA

KOULU

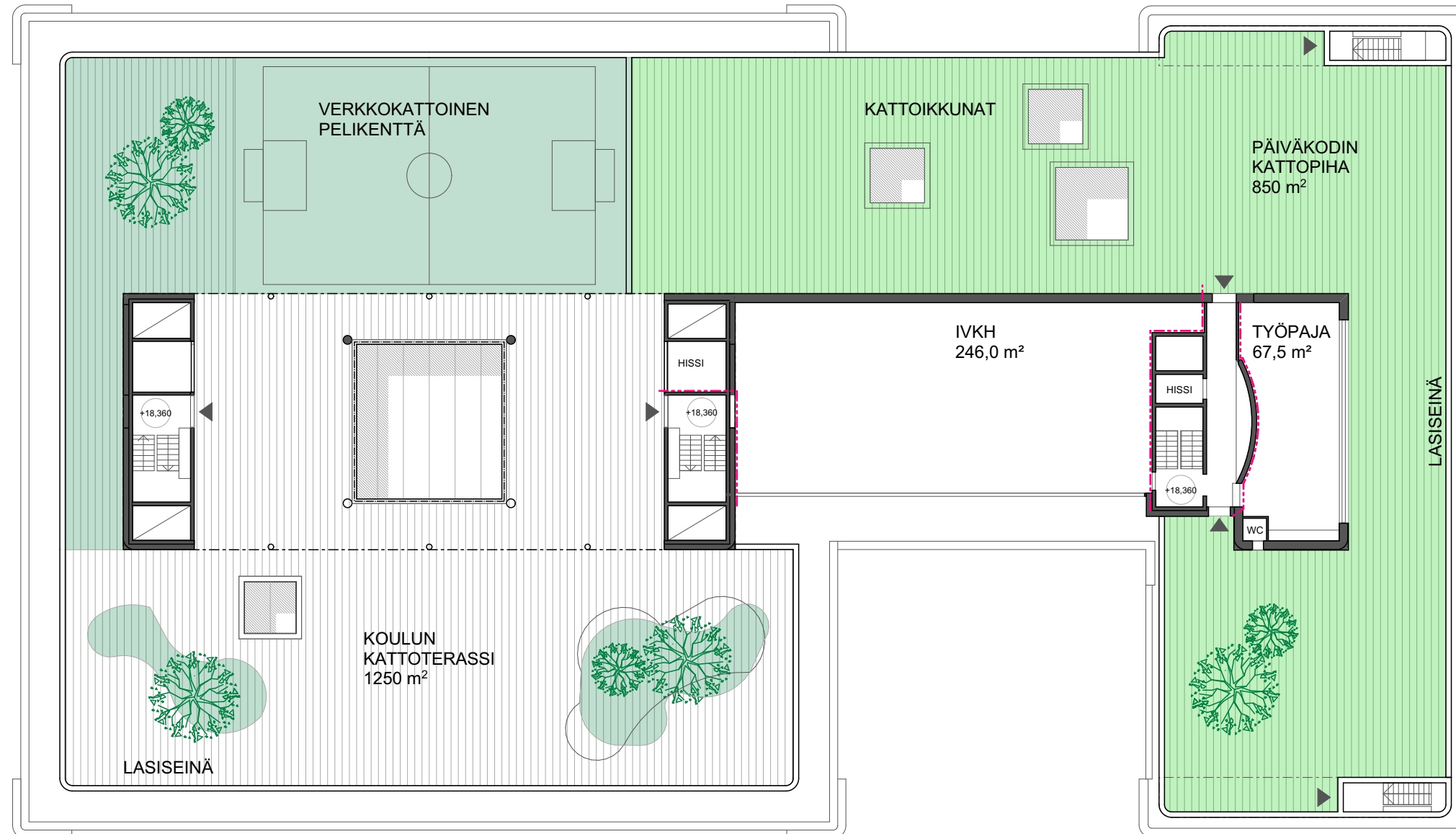
PÄIVÄKOTI / TOIMISTO







- UMPIVÄLISEINÄ
- LS LASISEINÄ $R_w+C_{tr}=37\text{dB}$
- LS dB LASISEINÄ $R_w+C_{tr}=42\text{dB}$
- PALO-OSASTOINTI EI60
POIKKEAVA OSASTOINTI MÄÄRITELTY POHJASSA

KOULU

PÄIVÄKOTI / TOIMISTO



-  UMPIVÄLISEINÄ
-  LS LASISEINÄ $R_w+C_{tr}=37\text{dB}$
-  LS dB LASISEINÄ $R_w+C_{tr}=42\text{dB}$
-  PALO-OSASTOINTI EI60
POIKKEAVA OSASTOINTI MÄÄRITELTY POHJASSA