

MERKINNÄT:

- Olemassaoleva rakenne ja ovi
- Purettava rakenne ja ovi
- Uusi rakenne ja ovi

— E190 — Palo-osastoinnin raja

Kiintokaluste, Suunnitelmassa esitetty maksimimäärä myymäläkalusteita palokuorma- ja kustannuslaskentaa varten

Irtokaluste, käyttäjänhankinta

Rakennetyypit ks rakennesuunnitelma

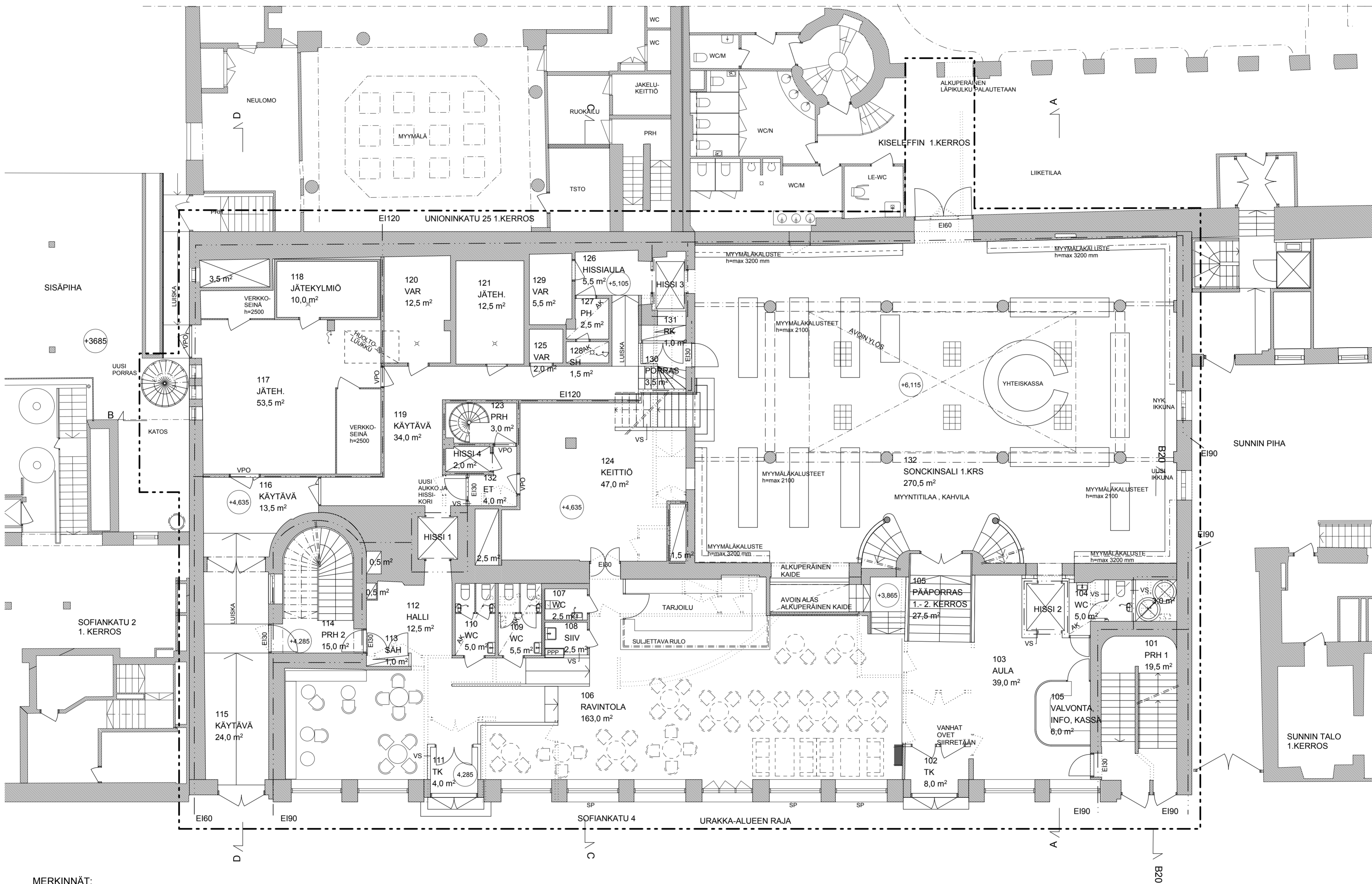
Alakatto ja vaimennusverhoukset sisäkatokaaviot

AUTOMAATTINEN PALOILMOITINJÄRJESTELMÄ (OSITTAINEN)?




VÄLITULOSTE 05.12.2014

SUUNNITELMISSA KÄYTETTY UUTTA TASOKOORDINAATIOSTA, N2000 JÄRJESTELMÄN MUKAAN.


Kaupunginosa/kylä	Kortteli/tila	Tontti/nro	Viranomaisten merkintöitä
1. KRUUNUHAKA	31	14	
Rakennusohjelmajärjestelmä			Piirustustilaja
PERUSPARANNUS			HANKESUUNNITELMA
Rakennuskohteen nimi ja osoite			Piirustuksen sisältö
SOFIANKATU 4			POHJAPIIRUSTUS, KELLARI
			Mittakaavat
			1:100
SOFIANKATU 4, HELSINKI 00170			
Suunnittelutoimiston tiedot			Hallinn. kiint. (nro)
ARKKITEHDIT NRT	Kalevankatu 31	1411	Hallinnollinen kiinteistö (nimi)
	00100 HELSINKI		Kiinteistö (nro)
	puh 09-6886 780		Hankenumero ja nimi
			85545
			Rakennus (nimi)
			HKR
			Rakennus (nro)
			091-001-0031-0014
			Suunnitteluala ja piirustusnumero
			Tiedostonimi: 1411-3000.pln
			Muutosnro
Piirtäjä	Suunnittelija	Työnumero	
THi	AHa	1411	
Pvm	Vastuullinen suunnittelija	Nimen selvitys ja koulutus	
.2014		ARTO HARJUNPÄÄ, ARK	

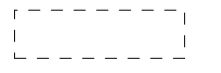


**MERKINNÄT:**

-  Olemassaoleva rakenne ja ovi
-  Purettava rakenne ja ovi
-  Uusi rakenne ja ovi

Ei90 Palo-osastoinnin raja

 Kiintokaluste, Suunnitelmassa esitetty maksimimäärä myymäläkalusteita palokuorma- ja kustannuslaskentaa varten

 Irtokaluste, käyttäjänhankinta

Rakennetyypit ks rakennesuunnitelma

Alakatja ja vaimennusverhoukset ks sisäkkökaaviot

AUTOMAATTINEN PALOILMOITINJÄRJESTELMÄ (OSITTAINEN)?

VÄLITULOSTE 05.12.2014

SUUNITELMISSA KÄYTETTY UUTTA TASOKOORDINAATIOA, N2000 JÄRJESTELMÄN MUKAAN.

Kaupunginosa/kylä 1. KRUUNUHAKA	Korttelitila 31	Tontti/nro 14	Viranomaisten merkintöitä
Rakennustoimenne PERUSPARANNUS			Piirustustilauksen nimi HANKESUUNNITELMA
Rakennuskohteen nimi ja osoite SOFIANKATU 4			Piirustuksen sisältö POHJAPIIRUSTUS, 1. KERROS
			Mittakaava 1:100

SOFIANKATU 4, HELSINKI 00170

Suunnittelutoimiston tiedot  
**ARKKITEHDIT NRT** Kalevankatu 31  
00100 HELSINKI  
puh 09-6866 780

Piirittäjä  
THi Suunnittelija  
AHa Vastuullinen suunnittelija  
Pvm 2014

Työnumero  
1411  
Nimen selvennys ja koulutus  
ARTO HARJUNPÄÄ, ARK

Hallinn. kiint. (nro)  
091-001-0031-0014

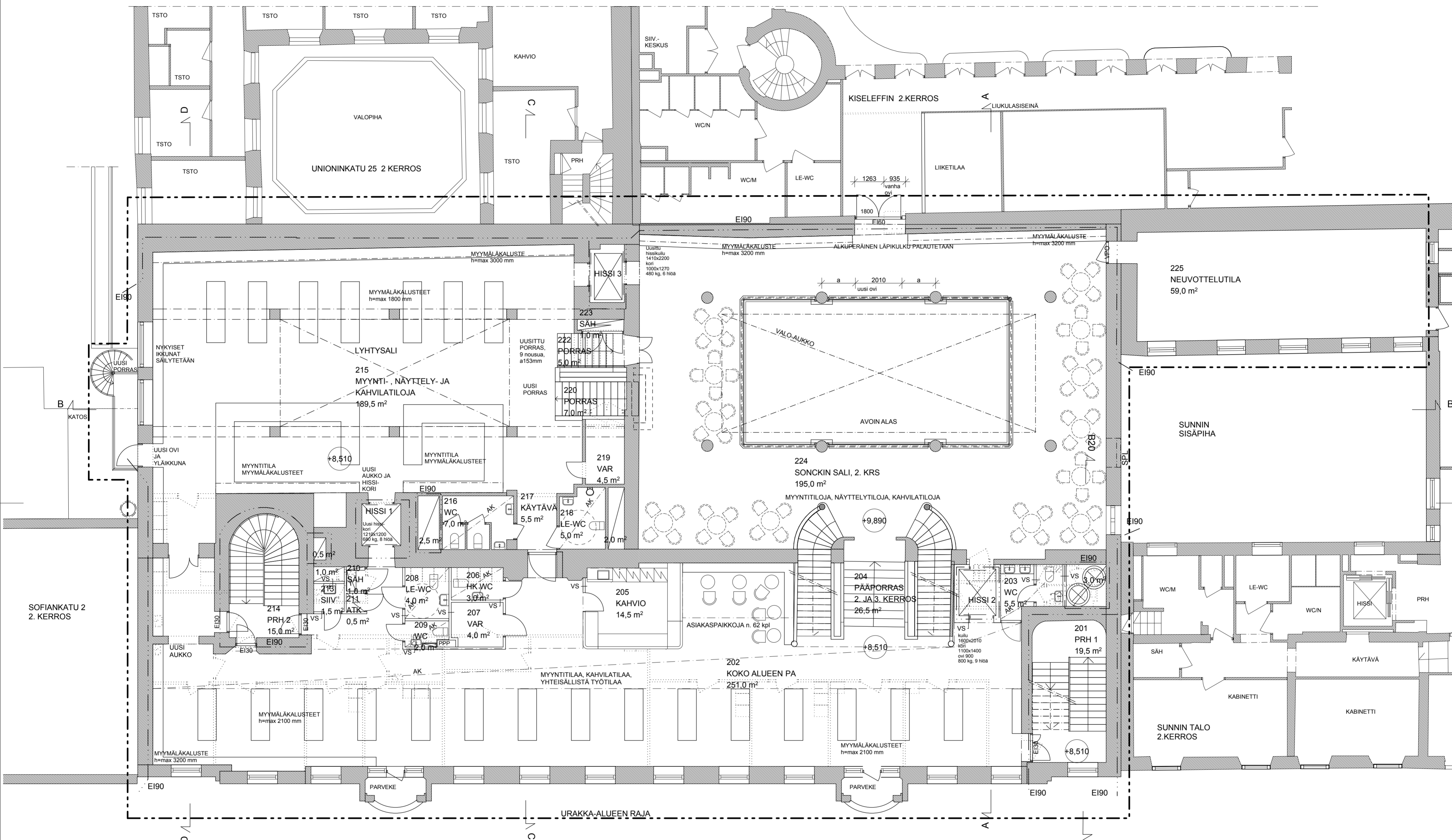
Hallinnollinen kiinteistö (nimi)  
Hankenumero ja nimi  
85545

Kiinteistö (nro)  
091-001-0031-0014

Rakennus (nimi)  
Suunnitteluala ja piirustusnumero  
Tiedostonimi: 1411-3000.pln

Muutosnro  
Muutosnro

**ARK 52**



- MERKINNÄT:**
- Olemassaoleva rakenne ja ovi
  - Purettava rakenne ja ovi
  - Uusi rakenne ja ovi
  - EI90 Palo-osastoinnin raja
  - Kiintokaluste, Suunnitelmassa esitetty maksimimäärä myymäläkalusteita palokuorma- ja kustannuslaskentaa varten
  - Irtokaluste, käyttäjänhankinta

Rakennetyypit ks rakennesuunnitelma  
Alakatko ja vaimennusverhoukset ks sisäkkökaaviot

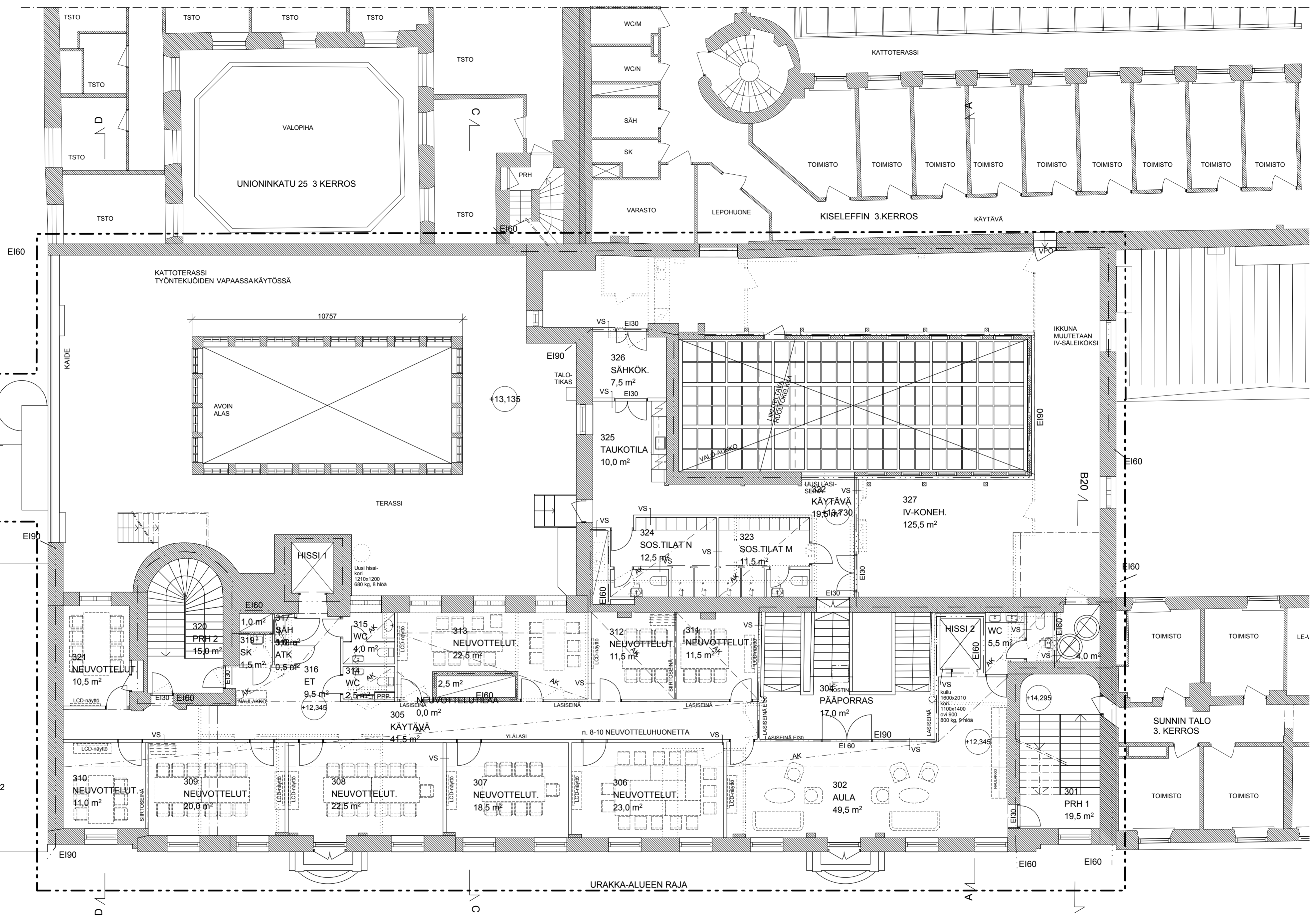
AUTOMAATTINEN PALOILMOITINJÄRJESTELMÄ (OSITTAINEN)?

VÄLITULOSTE 05.12.2014

SUUNITELMISSA KÄYTETTY UUTTA TASAKOORDINAATIOA, N2000 JÄRJESTELMÄN MUKAAN.

Kaupunginosa/kyliä 1. KRUNUJAHAKA	Korttelitila 31	Tontti/nro 14	Viranomaisten merkintöjä
Rakennuslupamenetelmä PERUSPARANNUS	Rakennuskohteen nimi ja osoite SOFIANKATU 4		Piirustustajalla HANKESUUNNITELMA
			Piirustuksen sisältö POHJAPIIRUSTUS, 2. KERROS
			Mittakaavat 1:100
Suunnittelutoimiston tiedot Suunnittelija ARKKITEHDIT NRT			Hallinn. kiint. (nro) 00100 HELSINKI
Suunnittelija Aha			Hallinnollinen kiinteistö (nimi) 85545
Työnumero 1411			Kiinteistö (nro) 091-001-0031-0014
Pvm .2014			Rakennus (nimi) 85545
Vastuullinen suunnittelija ARTO HARJUNPÄÄ, ARK			Rakennus (nro) 091-001-0031-0014
Pääsuunnittelija Aha			Rakennus (nimi) 85545
Nimen selvennys ja koulutus ARTO HARJUNPÄÄ, ARK			Rakennus (nro) 091-001-0031-0014
Suunnitteluala ja piirustusnumero ARK 53			Tiedoston nimi 1411-3000.pln
Muutosnro			Muutosnro





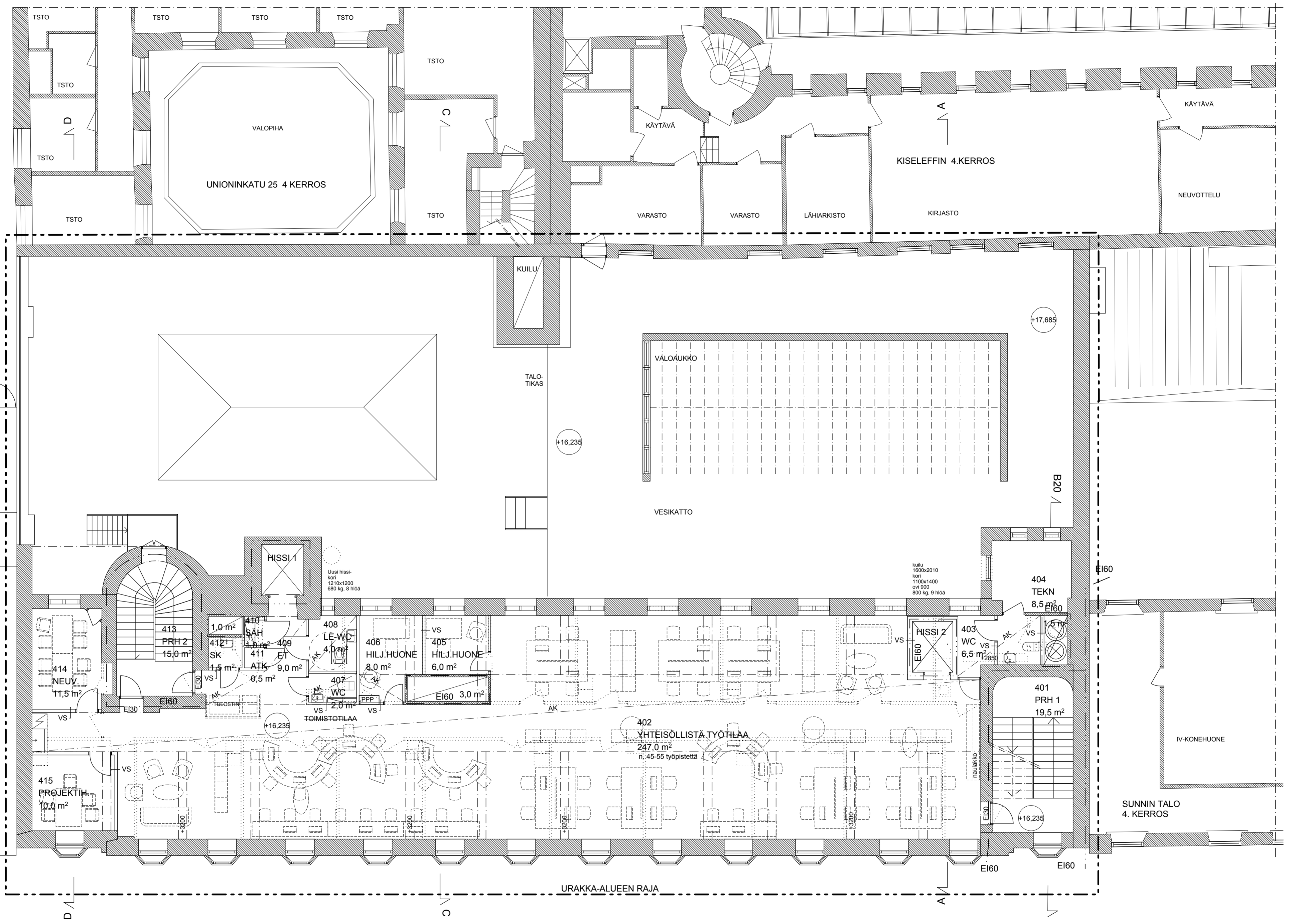
- MERKINNÄT:**
- Olemassaoleva rakenne ja ovi
  - Purettava rakenne ja ovi
  - Uusi rakenne ja ovi
  - Ei90 Palo-osastoinnin raja
  - Kiintokaluste. Suunnitelmassa esitetty maksimi myymäläkalusteita palokuorm. kustannuslaskentaa varten
  - Irtokaluste. käyttäjänhankinta

AUTOMAATTINEN PALOILMOITINJÄRJESTELMÄ (OSITTAINEN)?


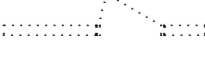


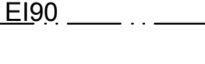

VÄLITULOSTE 05.12.2014

SUUNITELMISSA KÄYTETTY UUTTA TASOKOORDINAATIOA, N2000 JÄRJESTELMÄN MUKAAN.

Kaupunginosa/kyliä 1. KRUNUJAHAKA	Korttelit/tila 31	Tontti/nro 14	Viranomaisten merkintöjä
Rakennuslupamenetelmä PERUSPARANNUS	Rakennuskohteen nimi ja osoite <b>SOFIANKATU 4</b>		Piirustustyyli <b>HANKESUUNNITELMA</b>
			Piirustuksen sisältö <b>POHJAPIIRUSTUS, 3. KERROS</b>
			Mittakaavat 1:100
Suunnittelutoimiston tiedot <b>ARKKITEHDIT NRT</b>			Hallinn. kiint. (nro) 00100 HELSINKI
Suunnittelija <b>AHa</b>			Hallinnollinen kiinteistö (nimi) 85545
Työnumero 1411			Kiinteistö (nro) 091-001-0031-0014
Vastuullinen suunnittelija <b>ARTO HARJUNPÄÄ, ARK</b>			Hänkenumero ja nimi 85545
Pvm 2014			Rakennus (nro) 091-001-0031-0014
Suunnitteluala ja piirustusnumero 1411-3000.pln			Tiedostonimi 1411-3000.pln
Muutostunnus			



**MERKINNÄT:**

-  Olemassaoleva rakenne ja ovi
-  Purettava rakenne ja ovi
-  Uusi rakenne ja ovi
-  EI90 Palo-osastoinnin raja
-  Kiintokaluste, Suunnitelmissa esitetty maksimi myymäläkalusteita palokuormakustannuslaskentaa varten
-  Irtokaluste, käyttäjänhankinta

AUTOMAATTINEN PALOILMOITINJÄRJESTELMÄ (OSITTAINEN)?

VÄLITULOSTE 05.12.2014

SUUNITELMISSA KÄYTETTY UUTTA TASOKOORDINAATISTOA, N2000 JÄRJESTELMÄN MUKAAN.

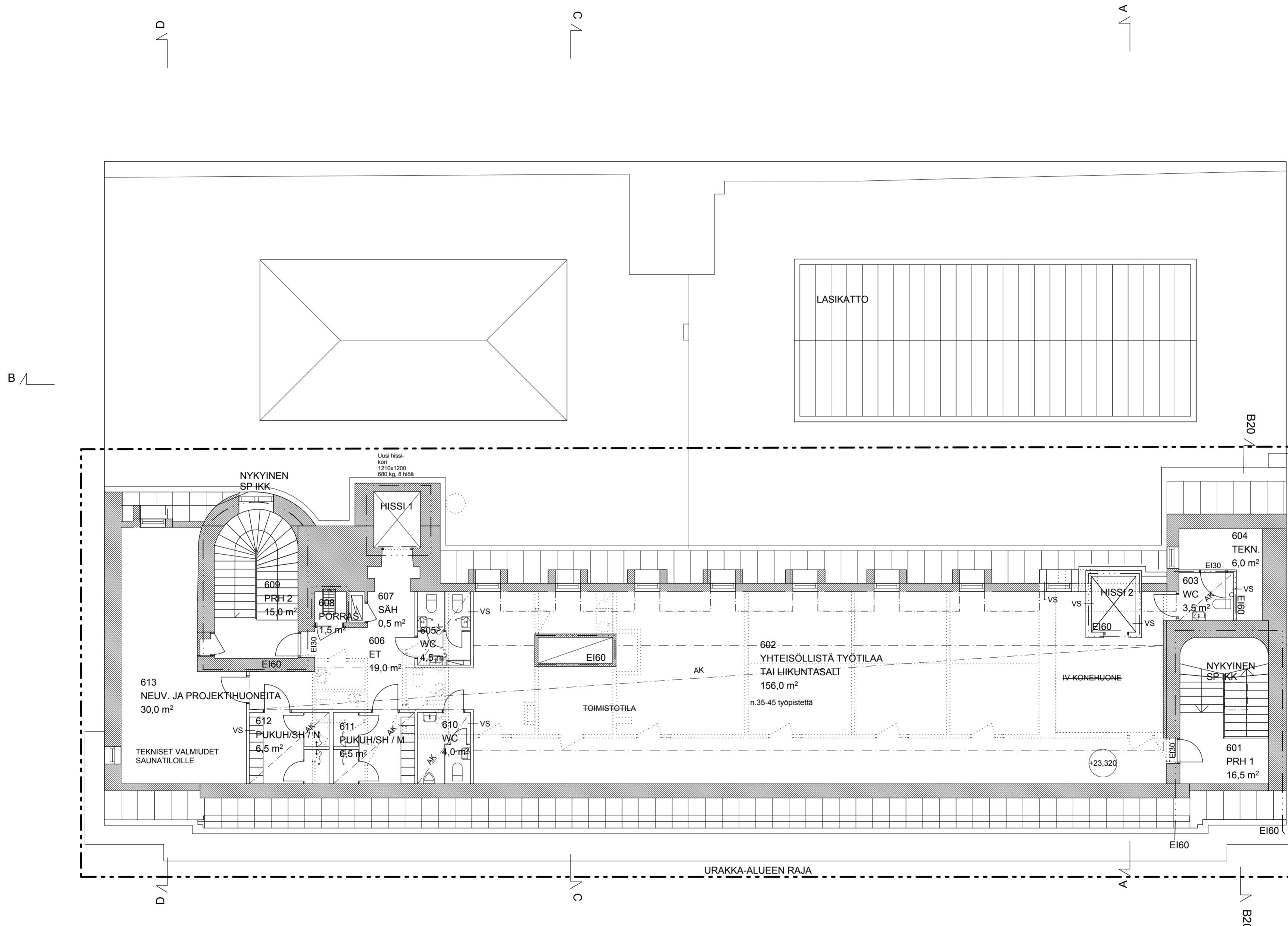
Kaupunginosa/kytä	Korttelitila	Tontti/nro	Viranomaisten merkintöjä
1. KRUIJUNJÄHÄ	31	14	
Rakennuslupamäärä			Piirustustaji
PERUSPARANNUS			HANKESUUNNITELMA
Rakennuskohteen nimi ja osoite			Piirustuksen sisältö
SOFIANKATU 4			POHJAPIIRUSTUS, 4. KERROS
			1:100
Suunnittelutoimiston tiedot			Hallinn. kiint. (nro)
ARKKITEHDIT NRT	Kalevankatu 31	00100 HELSINKI	Hallinnollinen kiinteistö (nimi)
	puh 09-6866 780		Kiinteistö (nro)
			Hänkenumero ja nimi
			85545
			Rakennus (nimi)
			091-001-0031-0014
			Suunnitteluala ja piirustusnumero
			Tiedostonimi: 1411-3000.pln
			Muutosnro

Piirtäjä: THI  
Suunnittelija: AHa  
Vastuullinen suunnittelija: AHa  
Pvm: .2014

Työnumero: 1411  
Nimen selvennys ja koulutus: ARTO HARJUNPÄÄ, ARK

**ARK 55**





MERKINNÄT:

- Olemassaoleva rakenne ja ovi
- Purettava rakenne ja ovi
- Uusi rakenne ja ovi

Ei90 Palo-osastoinnin raja

Kiintokaluste, Suunnitelmassa esitetty maksimimyyntialueita palokuorma kustannuslaskentaa varten

Irtokaluste, käyttäjähankinta

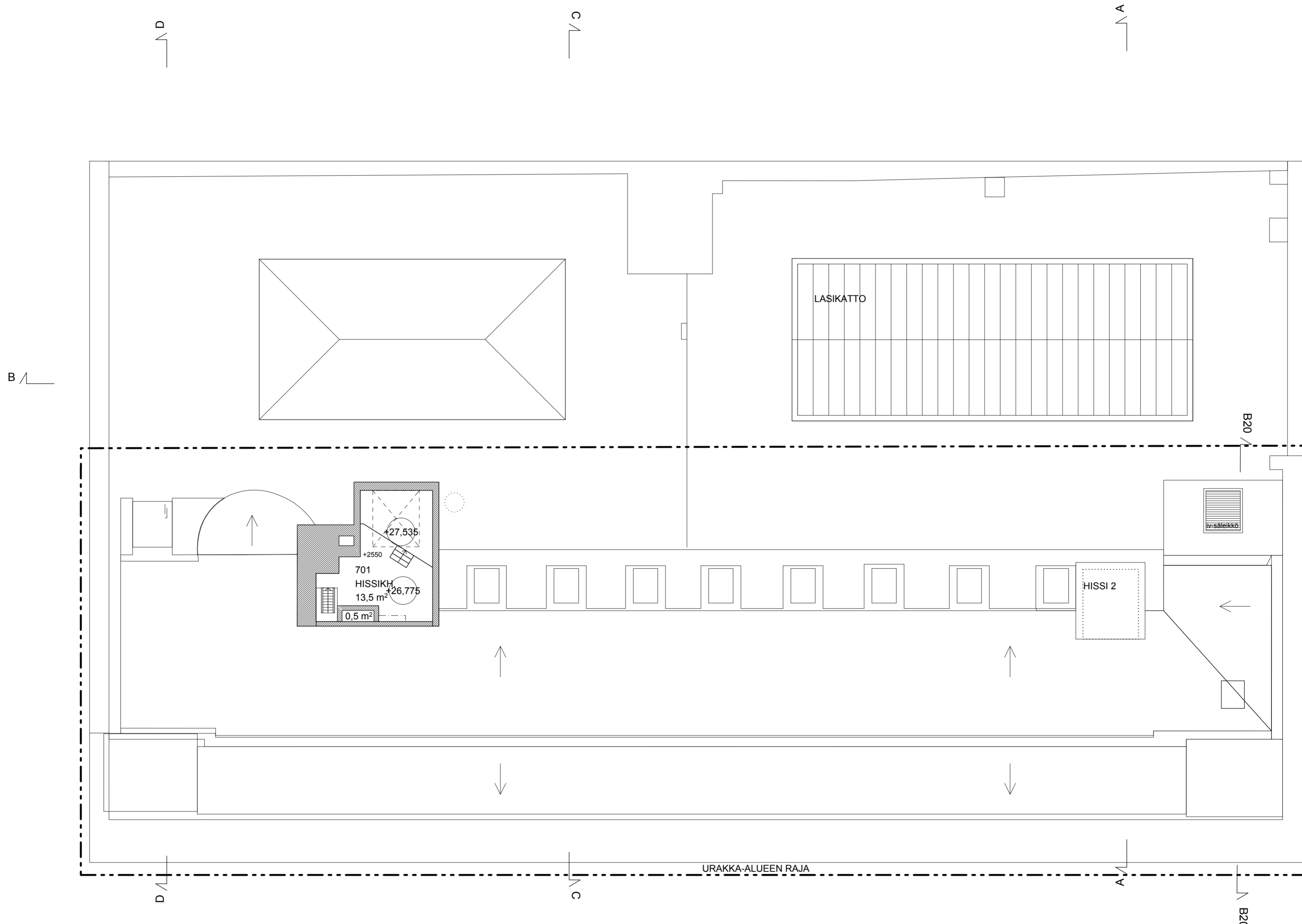
AUTOMAATTINEN PALOILMOITINJÄRJESTELMÄ (OSITTAINEN)?

VÄLITULOSTE 05.12.2014



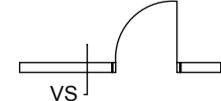
SUUNITELMISSA KÄYTETTY UUTTA TASOKOORDINAATIOSTA, N2000 JÄRJESTELMÄN MUKAAN.

Kaupunginosa/kylä 1. KRUUNUJHAKA	Korttelitila 31	Tontti/nro 14	Viranomaisten merkintöjä
Rakennuslomake PERUSPARANNUS	Rakennuskohteen nimi ja osoite SOFIANKATU 4		Piirustustaji HANKESUUNNITELMA
			Juoks. nro
			Piirustuksen sisältö POHJAPIIRUSTUS, 6. KERROS
			Mittakaavat 1:100
Suunnittelutoimiston tiedot ARKKITEHDIT NRT			Hallinn. kiint. (nro) 00100 HELSINKI
Suunnittelija Aha			Hallinnollinen kiinteistö (nimi) 85545
Työnumero 1411			Kiinteistö (nro) 091-001-0031-0014
Pvm .2014			Hänkenumero ja nimi 85545
Vastuullinen suunnittelija ARTO HARJUNPÄÄ, ARK			Rakennus (nro) 091-001-0031-0014
Nimen selvennys ja koulutus			Rakennus (nimi) 85545
Suunnitteluala ja piirustusnumero 1411-3000.pln			Tiedostonimi: 1411-3000.pln
Muutosnro			Muutosnro

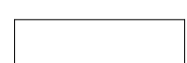
ARK 57




MERKINNÄT:

-  Olemassaoleva rakenne ja ovi
-  Purettava rakenne ja ovi
-  Uusi rakenne ja ovi

EI90 Palo-osastoinnin raja

 Kiintokaluste, Suunnitelmassa esitetty maksimimyyäläkalusteita palokuormakustannuslaskentaa varten

 Irtokaluste, käyttäjänhankinta

AUTOMAATTINEN PALOILMOITINJÄRJESTELMÄ (OSITTAINEN)?

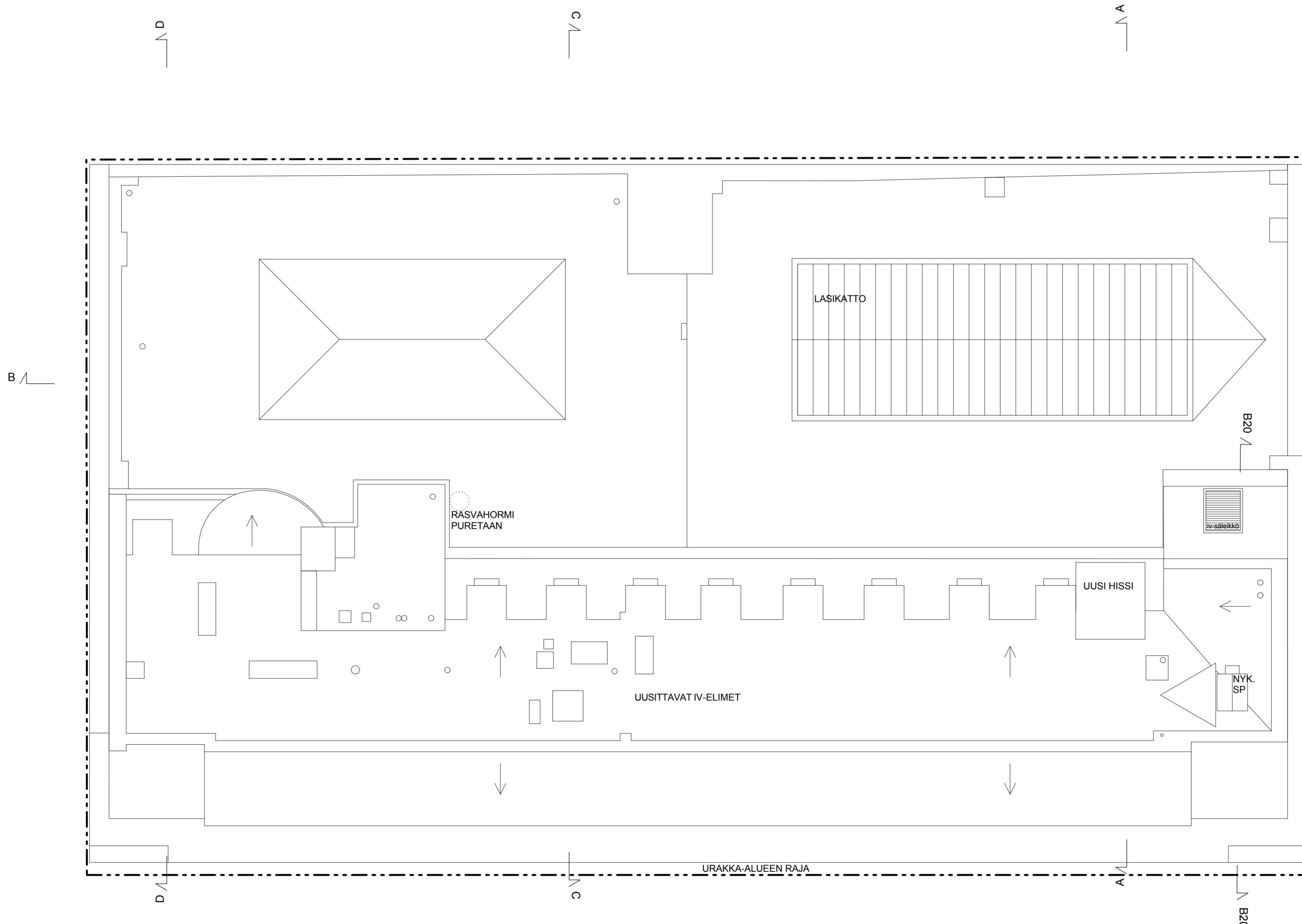
VÄLITULOSTE 05.12.2014

SUUNITELMISSA KÄYTETTY UUTTA TASAKOORDINAATISTOA, N2000 JÄRJESTELMÄN MUKAAN.


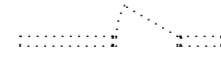

Kaupunginosa/kylä 1. KRUNUJAHAKA	Korttelitila 31	Tontti/nro 14	Viranomaisten merkintöjä
Rakennuslomakoiden PERUSPARANNUS	Rakennuskohteen nimi ja osoite SOFIANKATU 4		Piirustustaji HANKESUUNNITELMA
			Piirustuksen sisältö POHJAPIIRUSTUS, 7. KERROS
			Juoks. nro Mittakaavat 1:100
Suunnittelutoimiston tiedot ARKKITEHDIT NRT	Kalevankatu 31 00100 HELSINKI puh 09-6866 780		Hallinn. kiint. (nro) 091-001-0031-0014
			Hallinnollinen kiinteistö (nimi) 85545
			Kiinteistö (nro) 091-001-0031-0014
			Hänkenumero ja nimi 85545
			Rakennus (nro) 091-001-0031-0014
			Rakennus (nimi) 85545
Piirtäjä THi	Suunnittelija AHa	Työnumero 1411	Suunnittelu- ja piirustusnumero 1411-3000.pln
Pvm .2014	Vastuullinen suunnittelija ARTO HARJUNPÄÄ, ARK	Nimen selvennys ja koulutus	Tiedoston nimi: 1411-3000.pln
			Muutosnro

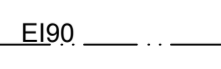
ARK 58







MERKINNÄT:

-  Olemassaoleva rakenne ja ovi
-  Purettava rakenne ja ovi
-  Uusi rakenne ja ovi

EI90  Palo-osastoinnin raja

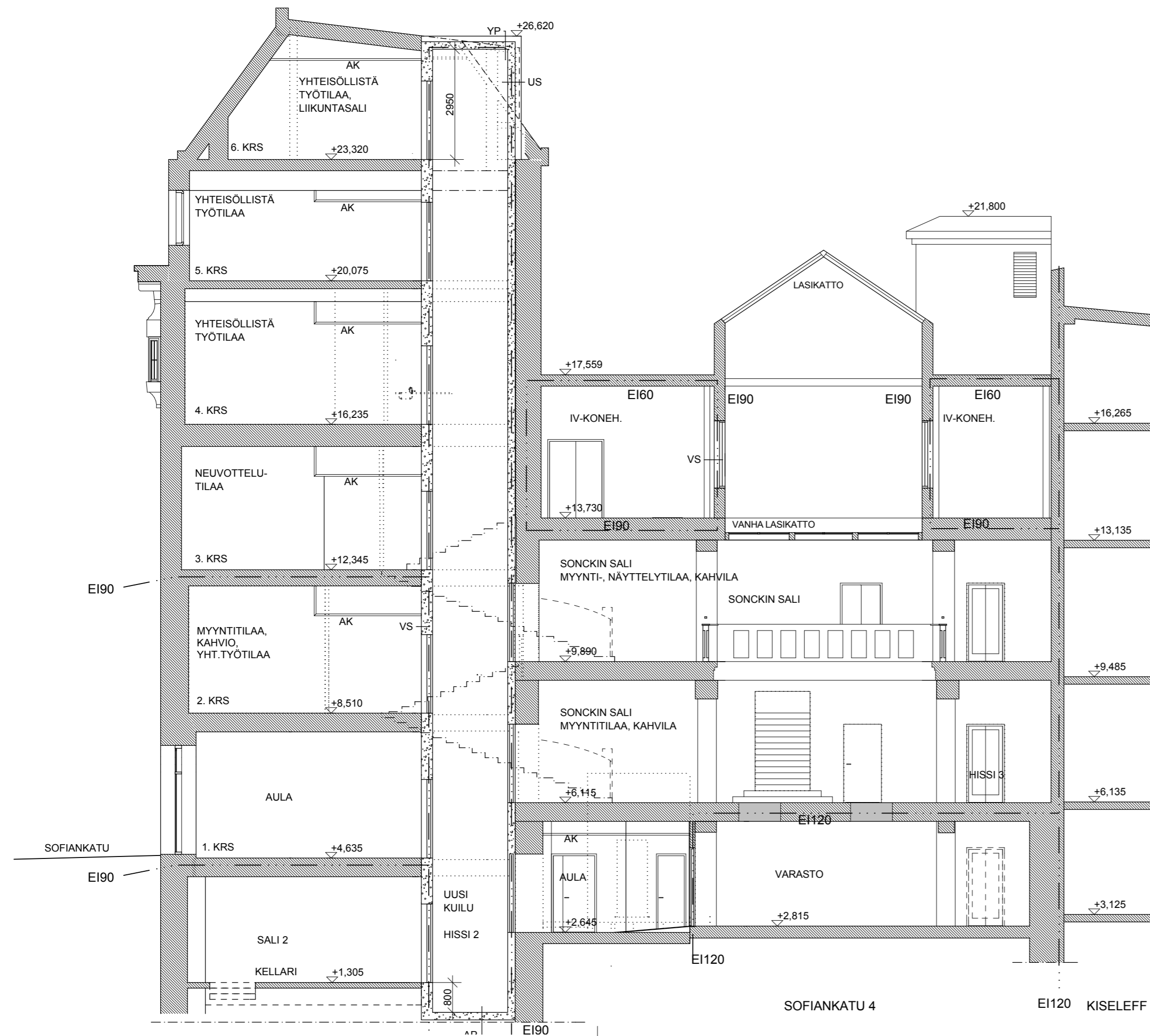
 Kiintokaluste, Suunnitelmissa esitetty maksimimyyäläkalusteita palokuormakustannuslaskentaa varten

 Irtokaluste, käyttäjänhankinta




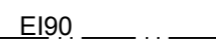

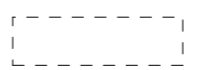
VÄLITULOSTE 27.11.2014

SUUNNELMISSA KÄYTETTY UUTTA TASAKOORDINAATISTOA, N2000 JÄRJESTELMÄN MUKAAN.

Kaupunginosa/kylä 1. KRUUNUHAKA	Korttelitila 31	Tontti/nro 14	Viranomaisten merkintöjä
Rakennuslomakode PERUSPARANNUS	Rakennuskohteen nimi ja osoite SOFIANKATU 4	Suunnittelutoimiston tiedot ARKKITEHDIT NRT	Piirustustaji HANKESUUNNITELMA
		Kalevankatu 31 00100 HELSINKI puh 09-6866 780	Juoks. nro Mittakaavat 1:100
			Hallinn. kiint. (nro) Kiinteistö (nro)
			Hallinnollinen kiinteistö (nimi) Hankenumero ja nimi 85545
			Rakennus (nro) Rakennus (nimi) 091-001-0031-0014
Piirtäjä THi	Suunnittelija AHa	Työnumero 1411	Suunnittelu- ja piirustusnumero 1411-3000.pln
Pvm .2014	Vastuullinen suunnittelija ARTO HARJUNPÄÄ, ARK	Nimen selvennys ja koulutus	Tiedoston nimi: Muutosnumero
Tekijänoikeus - Copyright © ARKITEHDIT NRT OY 2013			<b>ARK 59</b>



**MERKINNÄT:**

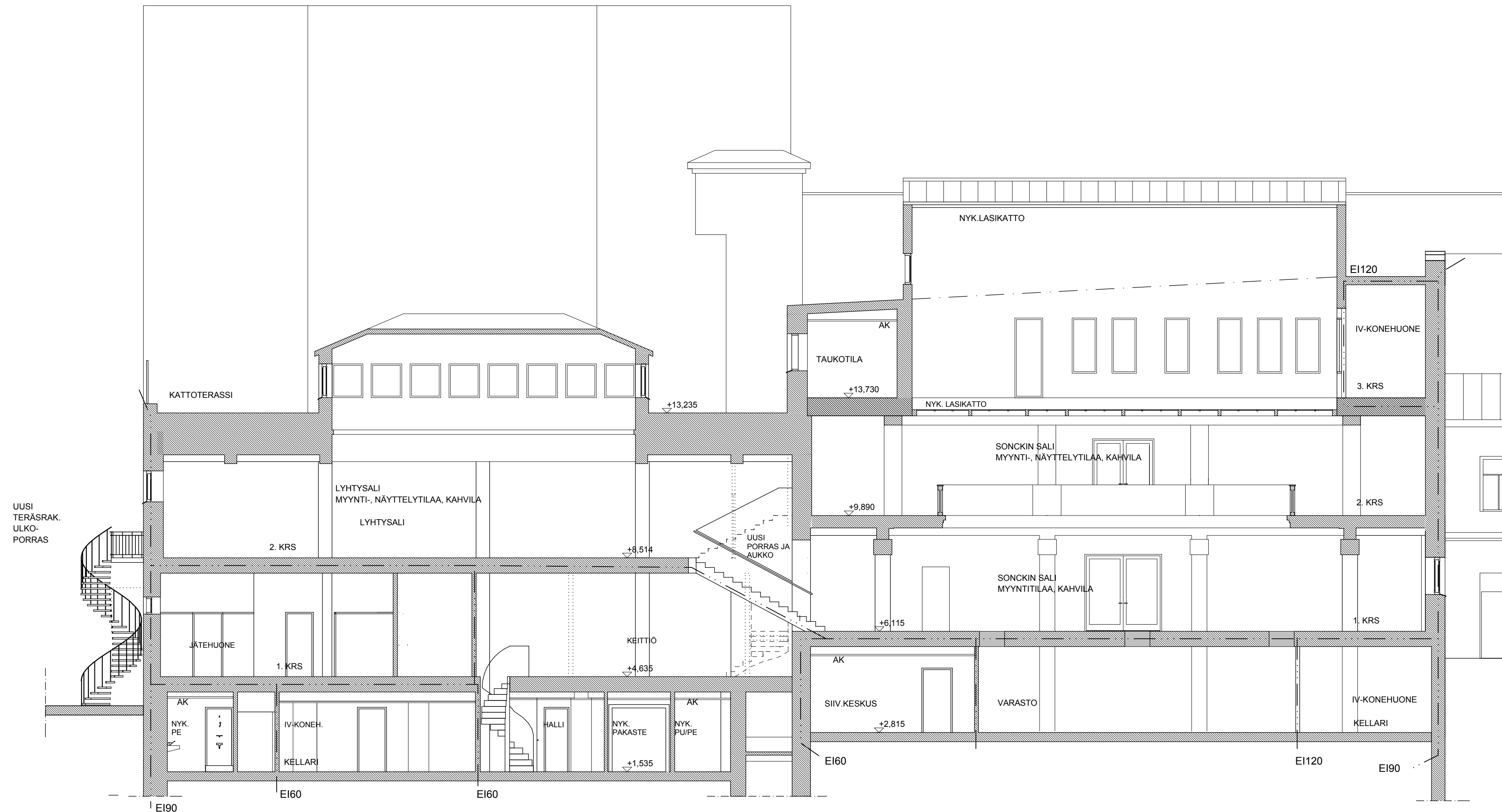
-  Olemassaoleva rakenne ja ovi
-  Purettava rakenne ja ovi
-  Uusi rakenne ja ovi
-  EI90 Palo-osastoinnin raja
-  Kiintokaluste, Suunnitelmissa esitetty maksimi myymäläkalusteita palokuorma-kustannuslaskentaa varten
-  Irtokaluste, käyttäjänhankinta

VÄLITULOSTE 27.11.2014

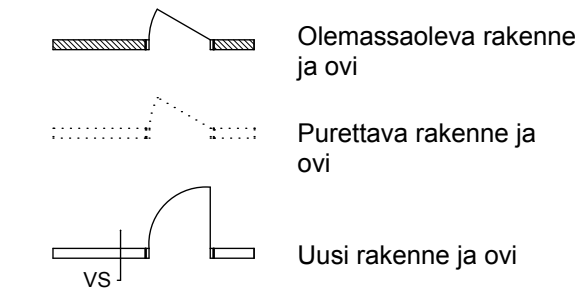
SUUNITELMISSA KÄYTETTY UUTTA TASOKOORDINAATISTOA, N2000 JÄRJESTELMÄN MUKAAN.

Kaupunginosa/kylä 1. KRUUNUHAKA	Kortteli/tila 31	Tontti/nro 14	Viranomaisten merkintöjä
Rakennustoimenpide PERUSPARANNUS	Rakennuskohteen nimi ja osoite <b>SOFIANKATU 4</b>		Piirustuslaji HANKESUUNNITELMA
Suunnittelutoimiston tiedot <b>ARKKITEHDIT NRT</b>			Piirustuksen sisältö LEIKKAUS A-A
Suunnittelun nimi ja osoite Suunnittelun nimi ja osoite <b>ARKKITEHDIT NRT</b>			Juoks. nro Mittakaavat 1:100
Suunnittelun nimi ja osoite Suunnittelun nimi ja osoite <b>ARKKITEHDIT NRT</b>			Hallinn. kiint. (nro) Hallinnollinen kiinteistö (nimi)
Suunnittelun nimi ja osoite Suunnittelun nimi ja osoite <b>ARKKITEHDIT NRT</b>			Kiinteistö (nro) Hankenumero ja nimi 85545
Suunnittelun nimi ja osoite Suunnittelun nimi ja osoite <b>ARKKITEHDIT NRT</b>			Rakennus (nro) Rakennus (nimi) 091-001-0031-0014
Piirtäjä THi	Suunnittelija AHa	Työnumero 1411	Suunnitteluala ja piirustusnumero Tiedostonimi: 1411-3000.pln
Pvm .2014	Vastuullinen suunnittelija ARTO HARJUNPÄÄ, ARK	Nimen selvennys ja koulutus 1411	Muutostunnus

**ARK 60**



**MERKINNÄT:**



EI90 — — — — — Palo-osastoinnin raja

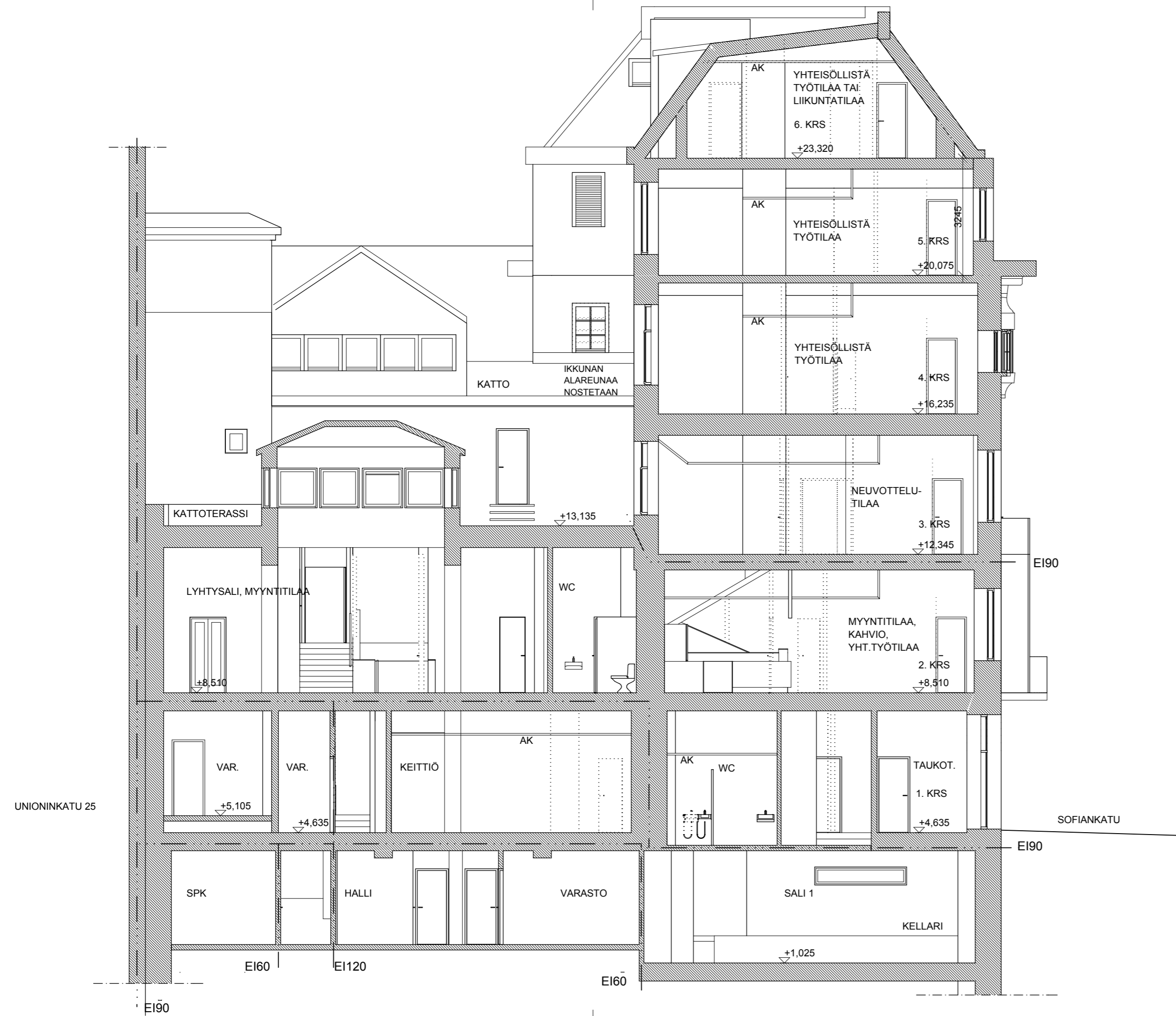
□ Kiintokaluste, Suunnitelmissa esitetty maksimi myymäläkalusteita palokuormakustannuslaskentaa varten

□ Irtokaluste, käyttäjänhankinta



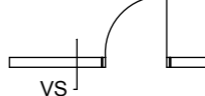
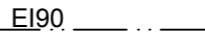


VÄLITULOSTE 27.11.2014

SUUNNITELMISSA KÄYTETTY UUTTA TASOKOORDINAATISTOA, N2000 JÄRJESTELMÄN MUKAAN.

Kaupunginosa/kylä 1. KRUNUHAKA	Kortteli/tila 31	Tonit/nro 14	Viranomaisten merkintöjä
Rakennustoimenpide PERUSPARANNUS	Rakennuskohteen nimi ja osoite SOFIANKATU 4		Juoks. nro HANKESUUNNITELMA
Suunnittelu- ja piirustusnumerot Suunnitteluala ja piirustusnumero Suunnittelija THi			Mittakaavat LEIKKAUS B-B 1:100
Suunnittelu- ja piirustusnumerot Suunnitteluala ja piirustusnumero Suunnittelija THi			Mittakaavat LEIKKAUS B-B 1:100
Suunnittelu- ja piirustusnumerot Suunnitteluala ja piirustusnumero Suunnittelija THi			Mittakaavat LEIKKAUS B-B 1:100
Suunnittelu- ja piirustusnumerot Suunnitteluala ja piirustusnumero Suunnittelija THi			Mittakaavat LEIKKAUS B-B 1:100
Suunnittelu- ja piirustusnumerot Suunnitteluala ja piirustusnumero Suunnittelija THi			Mittakaavat LEIKKAUS B-B 1:100
Suunnittelu- ja piirustusnumerot Suunnitteluala ja piirustusnumero Suunnittelija THi			Mittakaavat LEIKKAUS B-B 1:100
Suunnittelu- ja piirustusnumerot Suunnitteluala ja piirustusnumero Suunnittelija THi			Mittakaavat LEIKKAUS B-B 1:100
Suunnittelu- ja piirustusnumerot Suunnitteluala ja piirustusnumero Suunnittelija THi			Mittakaavat LEIKKAUS B-B 1:100



### MERKINNÄT:

-  Olemassaoleva rakenne ja ovi
-  Purettava rakenne ja ovi
-  Uusi rakenne ja ovi
-  EI90 Palo-osastoinnin raja
-  Kiintokaluste, Suunnitelmissa esitetty maksimi myymäläkalusteita palokuormakustannuslaskentaa varten
-  Irtokaluste, käyttäjänhankinta

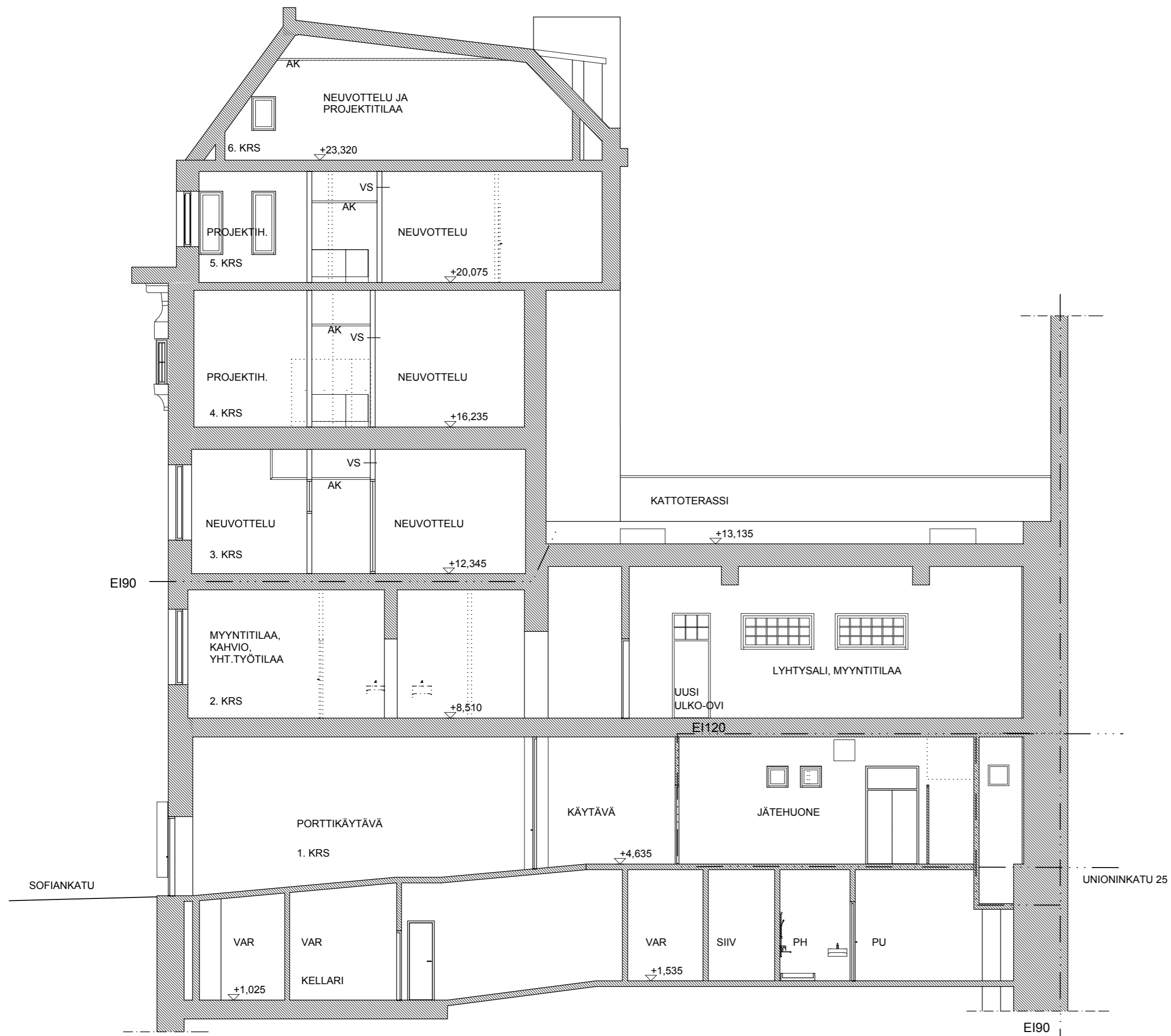
VÄLITULOSTE 05.12.2014

SUUNITELMISSA KÄYTETTY UUTTA TASOKOORDINAATISTOA, N2000 JÄRJESTELMÄN MUKAAN.

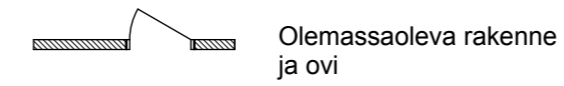
Kaupunginosakylä	Kortteli/tila	Tontti/nro	Viranomaisten merkintöjä
1. KRUNUHAKA	31	14	
Rakennustoimenpide			Piirustuslaji
PERUSPARANNUS			HANKESUUNNITELMA
Rakennuskohteen nimi ja osoite			Piirustuksen sisältö
<b>SOFIANKATU 4</b>			LEIKKAUS C-C
			Mittakaavat
			1:100
SOFIANKATU 4, HELSINKI 00170			
Suunnittelutoimiston tiedot			Hallinn. kiint. (nro)
<b>ARKKITEHDIT NRT</b>	Kalevankatu 31		Hallinnollinen kiinteistö (nimi)
	00100 HELSINKI		
	puh 09-6866 780		Kiinteistö (nro)
			Hankenumero ja nimi
			85545
			HRK
			Rakennus (nro)
			Rakennus (nimi)
			091-001-0031-0014
Piirtäjä	Suunnittelija	Työnumero	Suunnitteluala ja piirustusnumero
THi	AHa	1411	Tiedostonimi: 1411-3000.pln
Pvm	Vastuullinen suunnittelija	Nimen selvennys ja koulutus	Muutosnunnus
.2014	ARTO HARJUNPÄÄ, ARK		

# ARK 62

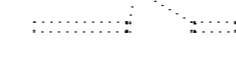




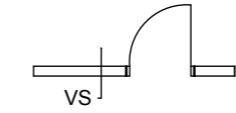
MERKINNÄT:



Olemassaoleva rakenne ja ovi



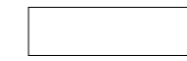
Purettava rakenne ja ovi



Uusi rakenne ja ovi



EI90 Palo-osastoinnin raja



Kiintokaluste, Suunnitelmissa esitetty mal myymäläkalusteita palokuo kustannuslaskentaa varten



Irtokaluste, käyttäjänhankinta

VÄLITULOSTE 27.11.2014

SUUNITELMISSA KÄYTETTY UUTTA TASOKOORDINAATISTOA, N2000 JÄRJESTELMÄN MUKAAN.

Kaupunginosakylä 1. KRUNUHAKA	Kortteli/tila 31	Tontti/nro 14	Viranomaisten merkintöjä
Rakennustoimenpide PERUSPARANNUS	Rakennuskohteen nimi ja osoite SOFIANKATU 4		Piirustuslaji HANKESUUNNITELMA
			Piirustuksen sisältö LEIKKAUS D-D
			Juoks. nro Mittakaavat 1:100
Suunnittelutoimiston tiedot Suunnittelija ARHITEHDIT NRT			Hallinn. kiint. (nro)
Kalevankatu 31 00100 HELSINKI puh 09-6866 780			Hallinnollinen kiinteistö (nimi)
Piirtäjä THi	Suunnittelija AHa	Työnumero 1411	Kiinteistö (nro)
Pvm .2014	Vastuullinen suunnittelija ARTO HARJUNPÄÄ, ARK	Nimen selvennys ja koulutus 1411	Hankenumber ja nimi 85545
			Rakennus (nro) 091-001-0031-0014
			Rakennus (nimi) HKR
			Suunnitteluala ja piirustusnumero 1411-3000.pln
			Tiedostonimi Muutostunnus

ARK 63



JULKISIVUMERKINNÄT:

- 1 ...
- 2 ...
- 3 ...
- 4 ...

VÄLITULOSTE 27.11.2014

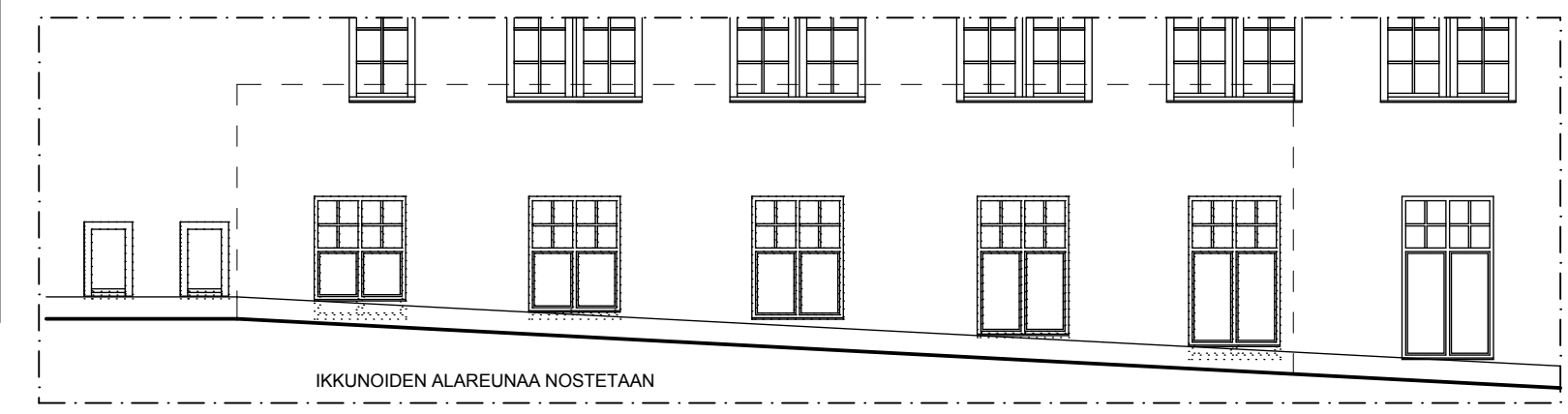
SUUNITELMISSA KÄYTETTY UUTTA TASOKOORDINAATISTOA, N2000 JÄRJESTELMÄN MUKAAN.

Kaupunginosa/kylä 1. KRUUNUHAKA	Korttel/tila 31	Tontti/nro 14	Viranomaisten merkintöjä
Rakennustoimenpide PERUSPARANNUS	Rakennuskohteen nimi ja osoite <b>SOFIANKATU 4</b>		Juoks. nro HANKESUUNNITELMA
Suunnittelu- ja piirustusnumerot Suunnitteluala ja piirustusnumero Suunnittelija AHa			Mittakaavat 1:100
Suunnittelutoimiston tiedot ARKKITEHDIT <b>NRT</b>			Hallinn. kiint. (nro) 00100 HELSINKI
Kalevankatu 31 00100 HELSINKI puh 09-6866 780			Hallinnollinen kiinteistö (nimi) 85545
Piirtäjä THi			Kiinteistö (nro) 091-001-0031-0014
Suunnittelija AHa			Hankenumbero ja nimi 85545
Työnumero 1411			Rakennus (nimi) 091-001-0031-0014
Pvm .2014			Tiedostonimi: 1411-3000.pln
Vastuullinen suunnittelija ARTO HARJUNPÄÄ, ARK			Muutostunnus HKR
Tehtävä ARKKITEHDIT NRT OY 2013			<b>ARK 64</b>

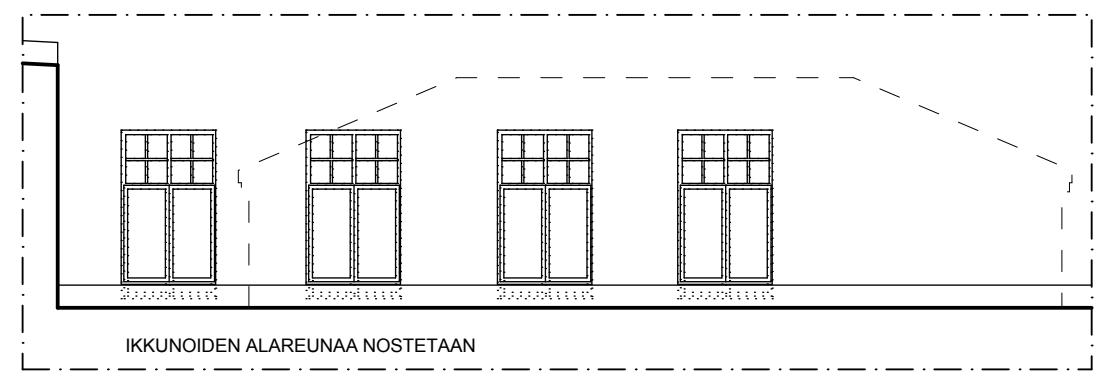


JULKISIVUMERKINNÄT:

- 1 ...
- 2 ...
- 3 ...
- 4 ...



SONCKIN SALIN LYHDYN TAAKSE JÄÄVÄ JULKISIVUN OSAN IKKUNAT,  
7 KPL UUSITTAVIA / KORJATTAVIA IKKUNOITA



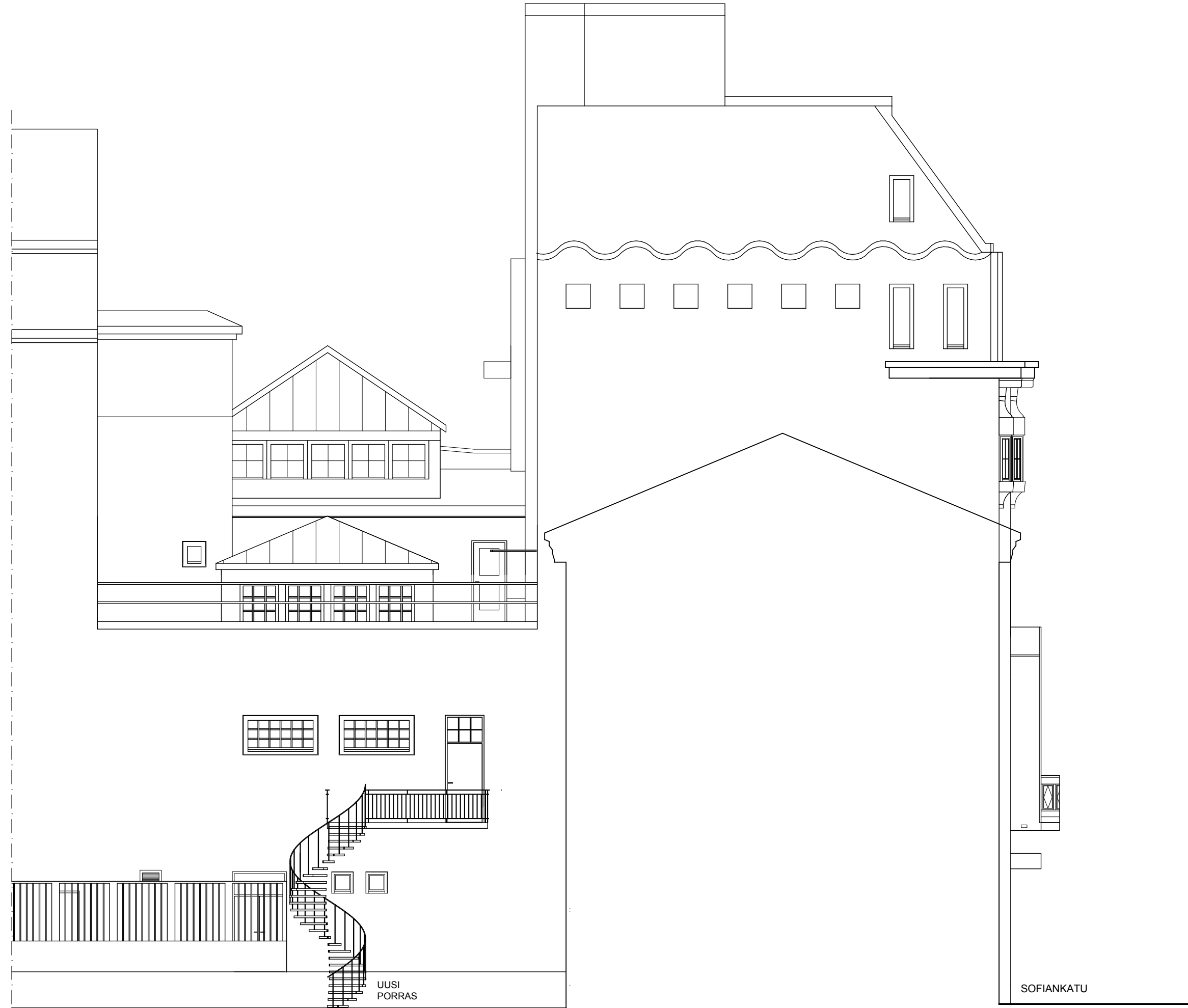
LYHTYSALIN LYHDYN TAAKSE JÄÄVÄ JULKISIVUN OSAN IKKUNAT,  
4 KPL UUSITTAVIA / KORJATTAVIA IKKUNOITA.

VÄLITULOSTE 05.12.2014

SUUNITELMISSA KÄYTETTY UUTTA TASOKOORDINAATISTOA,  
N2000 JÄRJESTELMÄN MUKAAN.

Kaupunginosa/kylä 1. KRUUNUHAKA	Kortteli/tila 31	Tontti/nro 14	Viranomaisten merkintöjä
Rakennustoimenpide PERUSPARANNUS	Rakennuskohteen nimi ja osoite <b>SOFIANKATU 4</b>		Piirustuslaji HANKESUUNNITELMA
Suunnittelu- ja piirustusnumerot Suunnitteluala ja piirustusnumero 091-001-0031-0014			Juoks. nro Mittakaavat 1:100
Suunnittelu- ja piirustusnumerot Suunnitteluala ja piirustusnumero 091-001-0031-0014			Hallinn. kiint. (nro) Hallinnollinen kiinteistö (nimi)
Suunnittelu- ja piirustusnumerot Suunnitteluala ja piirustusnumero 091-001-0031-0014			Kiinteistö (nro) Hankenumero ja nimi 85545 HKR
Piirtäjä THi	Suunnittelija AHa	Työnumero 1411	Rakennus (nro) Rakennus (nimi) 091-001-0031-0014
Pvm .2014	Vastuullinen suunnittelija ARTO HARJUNPÄÄ, ARK	Nimen selvennys ja koulutus	Suunnittelu- ja piirustusnumerot Suunnitteluala ja piirustusnumero 1411-3000.pln Muutostunnus

**ARK 65**



PÄÄTYJULKISIVU ETELÄÄN



PÄÄTYJULKISIVU POHJOISEEN

JULKISIVUMERKINNÄT:

- 1 ...
- 2 ...
- 3 ...
- 4 ...

VÄLITULOSTE 27.11.2014

SUUNITELMISSA KÄYTETTY UUTTA TASOKOORDINAATISTOA, N2000 JÄRJESTELMÄN MUKAAN.

Kaupunginosa/kylä 1. KRUUNUHAKA	Kortteli/tila 31	Tontti/nro 14	Viranomaisten merkintöjä
Rakennustoimenpide PERUSPARANNUS	Suunnittelutoimiston tiedot ARKKITEHDIT <b>NRT</b>		Piirustuslaji HANKESUUNNITELMA
Rakennuskohteen nimi ja osoite SOFIANKATU 4	Kalevankatu 31 00100 HELSINKI puh 09-6866 780	Tiedostonimi: 1411-3000.pln	Juoks. nro Mittakaavat PÄÄTYJULKISIVUT ETELÄÄN JA POHJOISEEN 1:100
SOFIANKATU 4, HELSINKI 00170	Hallinn. kiint. (nro) 00100 HELSINKI	Hallinnollinen kiinteistö (nimi) 85545	HKR
Piirtäjä THi	Suunnittelija AHa	Työnumero 1411	Rakennus (nro) 091-001-0031-0014
Pvm .2014	Vastuullinen suunnittelija ARTO HARJUNPÄÄ, ARK	Nimen selvennys ja koulutus	Suunnittelu- ja piirustusnumero 1411-3000.pln
Tekijänoikeus - Copyright © ARKKITEHDIT NRT OY 2013			Muutostunnus

**ARK 66**