

# Työmarkkinat Helsingissä - tuoreimmat tilastotiedot kuvioina

## **TYÖPAIKAT** (lähde: Tilastokeskus, työvoimatutkimus)

1. Työpaikkamäärän muutos (%) ed. vuodesta Helsingissä, pääkaupunkiseudulla, Helsingin seudulla ja koko maassa neljännesvuosittain 2009-2012
2. Tehdyt työtunnit (1000) Helsingissä, muulla pääkaupunkiseudulla, Helsingin seudulla ja koko maassa neljännesvuosittain 2008-2012 (vertailuajankohta 2008/I = 100, liukuva vuosikeskiarvo)
3. Tehtyjen työtuntien määrän muutos (%) Helsingissä, muulla pääkaupunkiseudulla, Helsingin seudulla ja koko maassa 2008–2012 neljännesvuosittain

## **YRITYKSET** (lähde: Tilastokeskus)

4. Toimintansa aloittaneet yritykset Helsingissä 2005–2012/Q1 vuosineljänneksittäin
5. Toimintansa lopettaneet yritykset Helsingissä 2005–2011/Q4 vuosineljänneksittäin
6. Vireille pannut konkurssit Helsingissä yritysten lukumäärän mukaan kuukausittain 2008–2012/11
7. Henkilökunnan määrä konkurssiin haetuissa yrityksissä Helsingissä kuukausittain 2008–2012/11

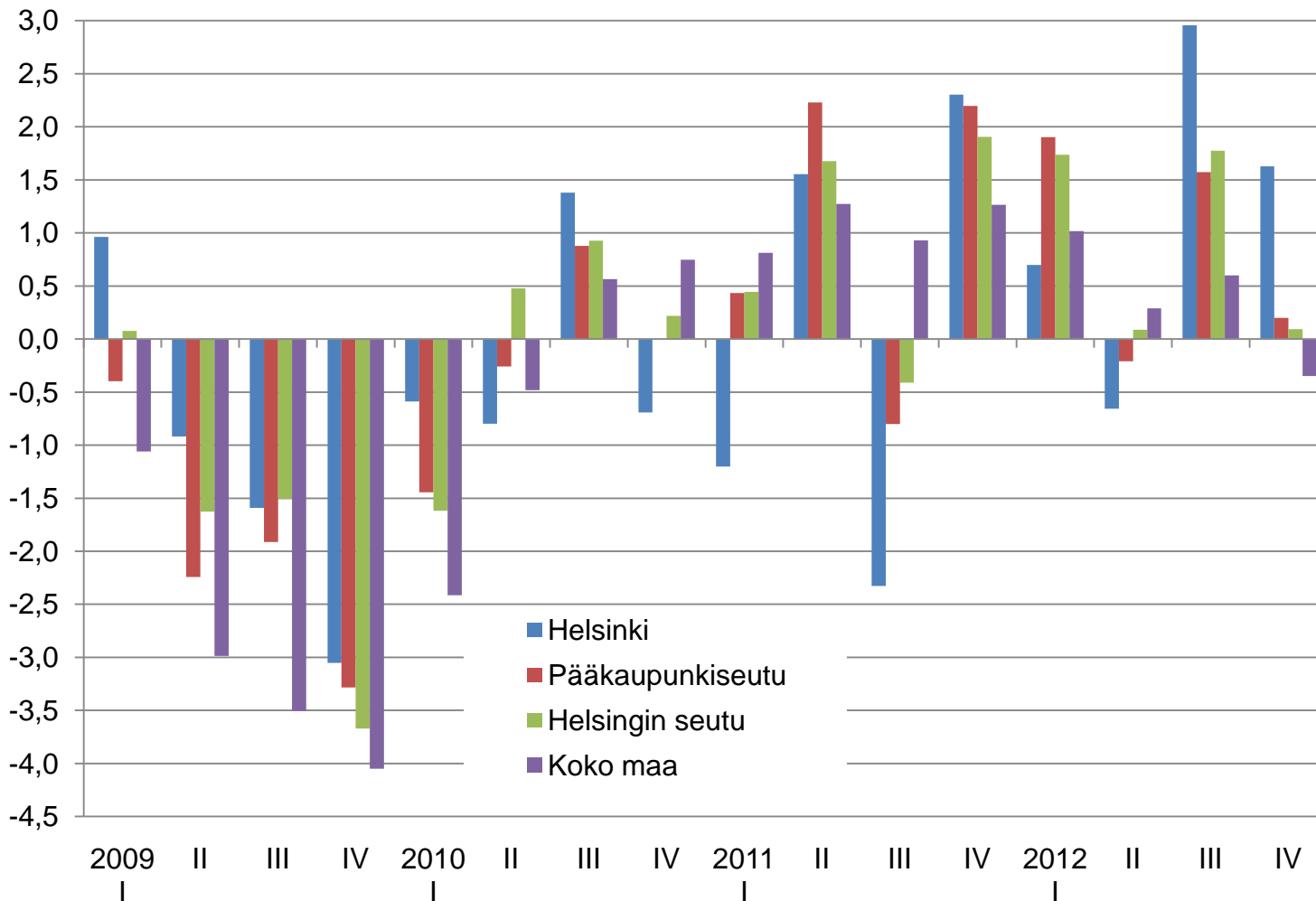
## **TYÖLLISYYS** (lähde: Tilastokeskus, työvoimatutkimus)

8. Työllisten määrän muutos (%) edellisestä vuodesta Helsingissä, pääkaupunkiseudulla, Helsingin seudulla ja koko maassa neljännesvuosittain 2009–2012
9. Työllisyysaste 2008–2012 neljännesvuosittain (liukuva vuosikeskiarvo) Helsingissä, pääkaupunkiseudulla, Helsingin seudulla ja koko maassa

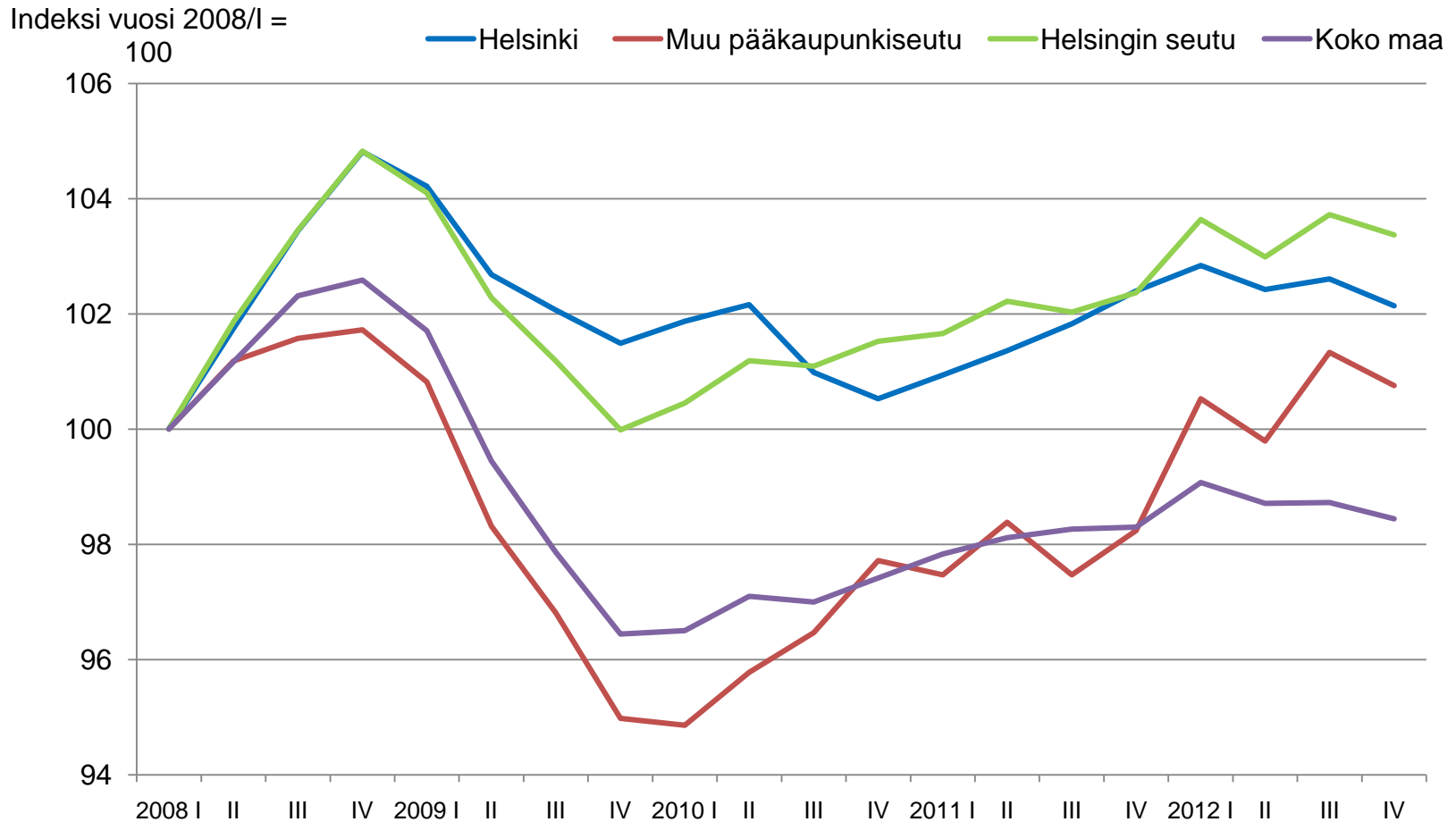
## **TYÖTTÖMÄT ja AVOIMET TYÖPAIKAT** (lähde: työ- ja elinkeinoministeriön työnvälitystilastot)

10. Työttömyysaste Helsingissä, pääkaupunkiseudulla, Helsingin seudulla ja koko maassa kuukausittain 2008–2012/12
11. Työttömyysaste pääkaupunkiseudulla kunnittain 2008-2012/12
12. Työttömien määrän muutos (%) edellisestä vuodesta Helsingissä, Espoossa, Vantaalla, Helsingin seudulla ja koko maassa 2009–2012/12
13. Työttömät työnhakijat Helsingissä ja TE-toimistoon ilmoitetut avoimet työpaikat kuukauden lopussa 2009–2012/12
14. Työttömien määrän muutos (%) edellisen vuoden vastaavasta kuukaudesta Helsingissä ikäryhmittäin 2009–2012/12
15. Ulkomaan kansalaiset työttöminä työnhakijoina Helsingissä, Espoossa ja Vantaalla vuosina 2009–2012/112
16. Yli vuoden yhtäjaksoisesti työttömänä olleet Helsingissä, Espoossa ja Vantaalla 2009–2012/12

# 1. Työpaikkamäärän muutos (%) edellisestä vuodesta Helsingissä, pääkaupunkiseudulla, Helsingin seudulla ja koko maassa neljännesvuosittain 2009-2012

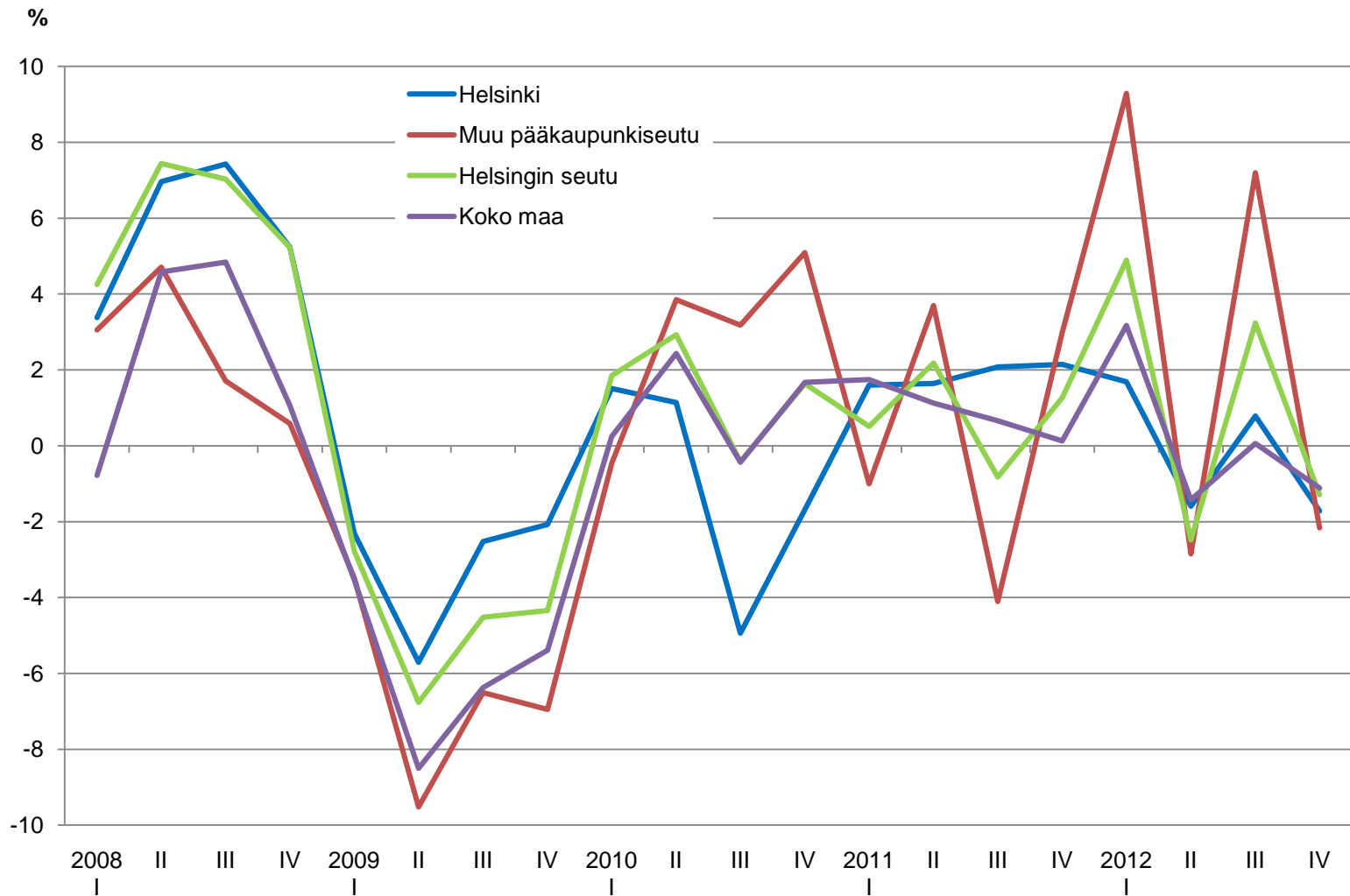


## 2. Tehdyt työtunnit Helsingissä, muulla pääkaupunkiseudulla, Helsingin seudulla ja koko maassa neljännesvuosittain 2008-2012 (vertailuajankohta 2008/I = 100, liukuva vuosikeskiarvo)



\* Työllisten asuinkunnan mukaan

### 3. Tehtyjen työtuntien\* määrän muutos (%) Helsingissä, muulla pääkaupunkiseudulla, Helsingin seudulla ja koko maassa neljännesvuosittain 2008–2012



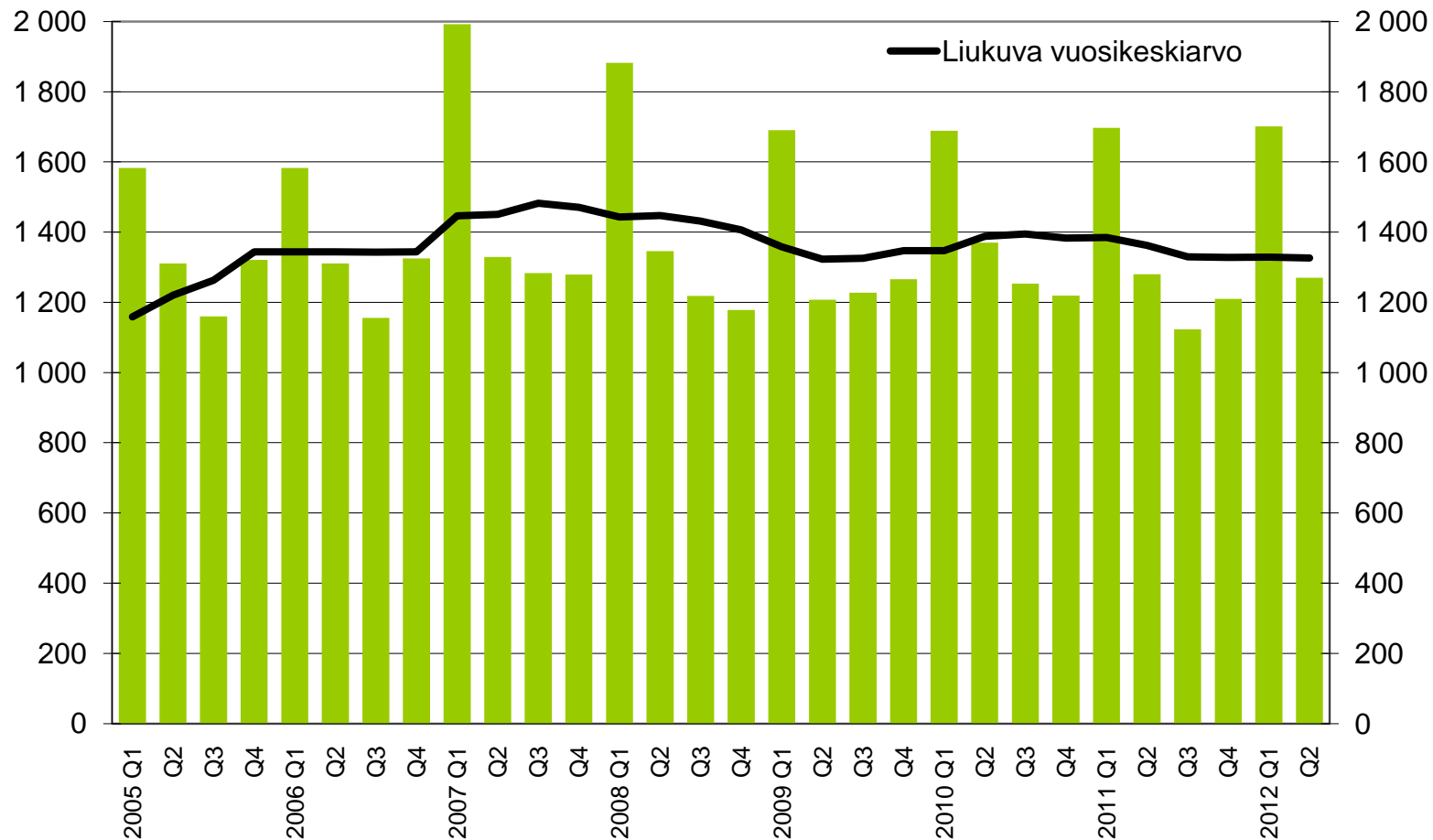
\* Työllisten asuinkunnan mukaan

Lähde: Tilastokeskus, työvoimatutkimus

Helsingin kaupungin tietokeskus / MS

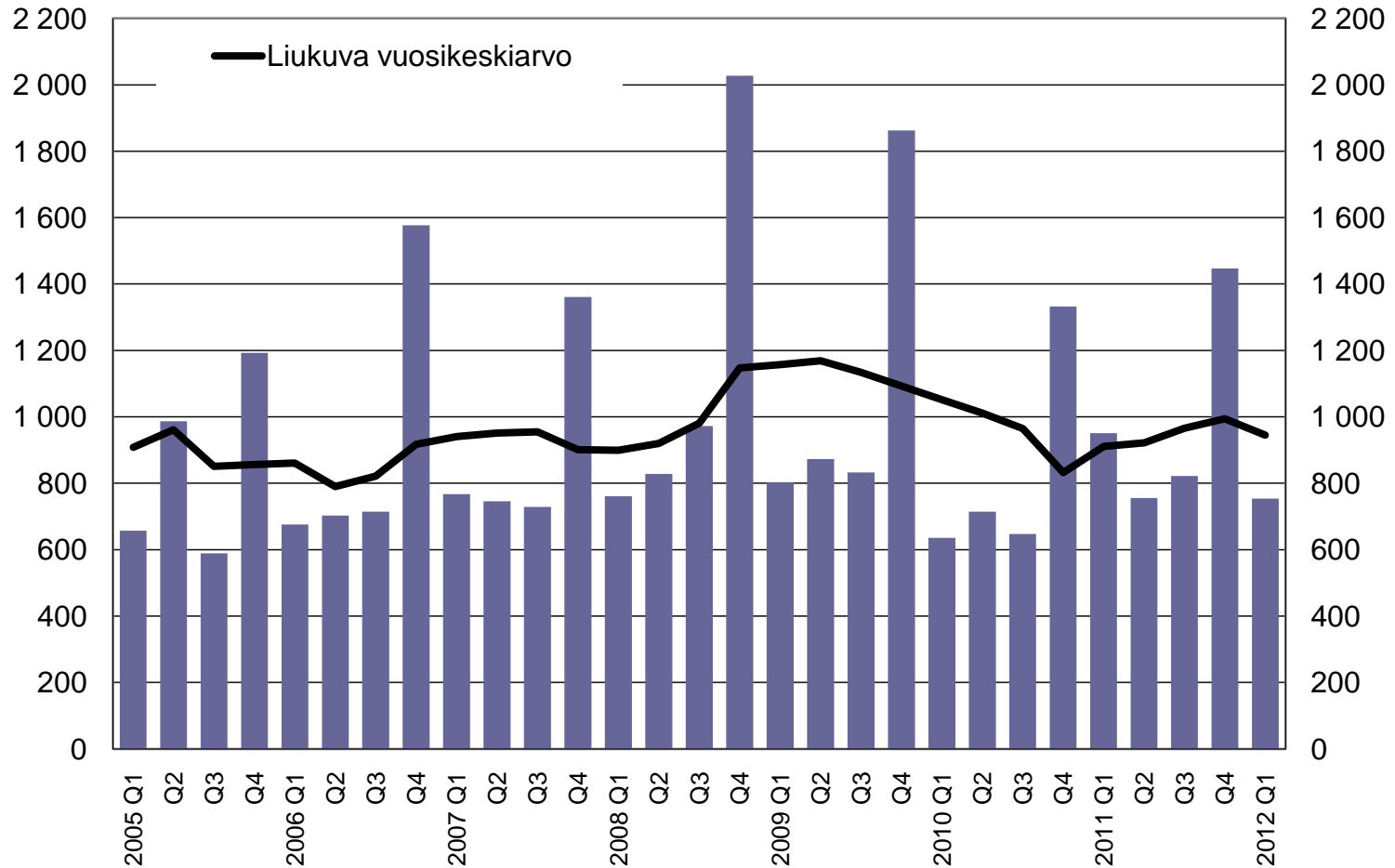
## 4. Toimintansa aloittaneet yritykset Helsingissä 2005–2012/Q2 vuosineljänneksittäin

Lukumäärä

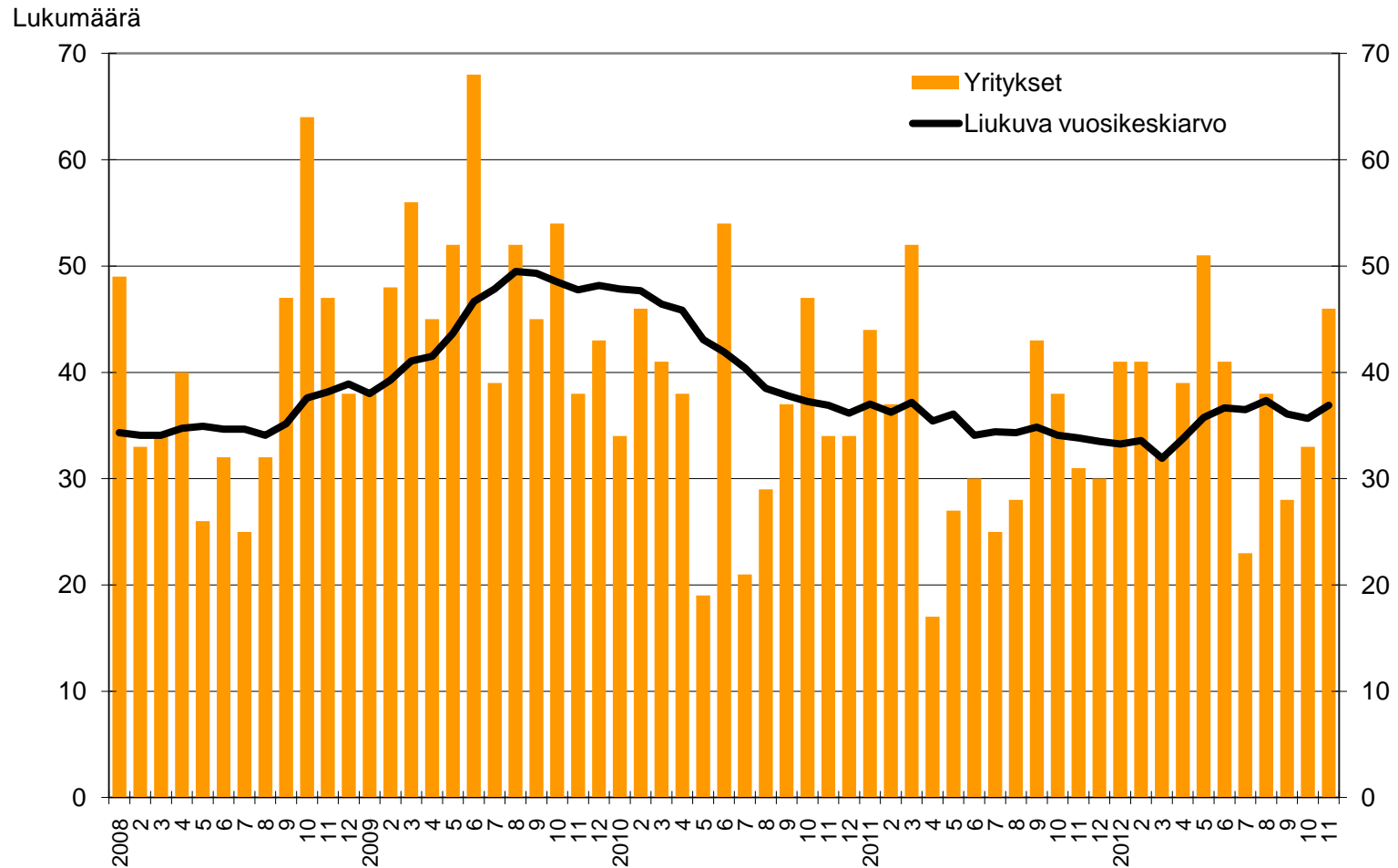


## 5. Toimintansa lopettaneet yritykset Helsingissä 2005–2012/Q1 vuosineljänneksittäin

Lukumäärä



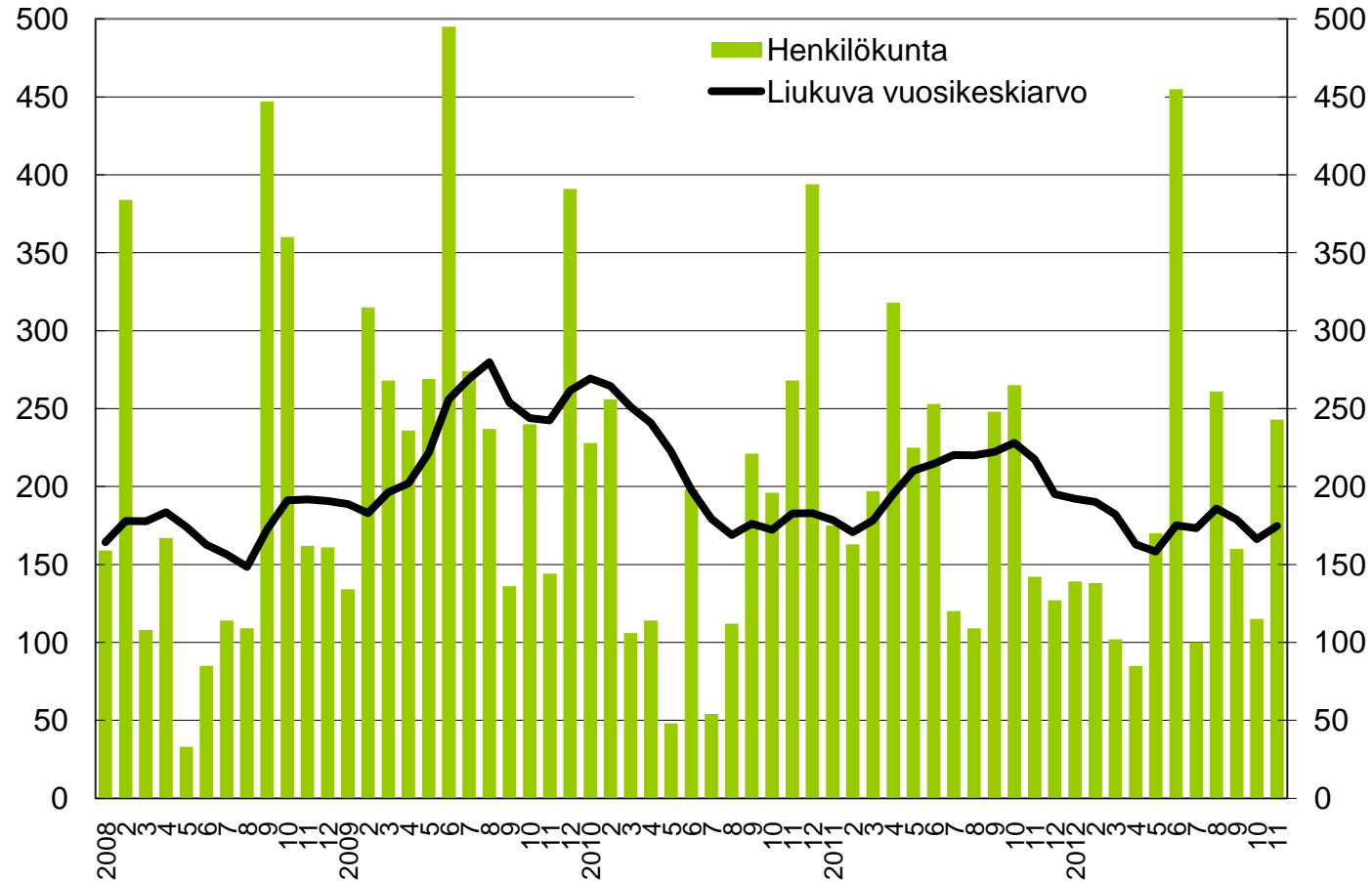
## 6. Vireille pannut konkurssit Helsingissä\* yritysten lukumäärän mukaan kuukausittain 2008–2012/11



\* Useassa kunnassa toimivan yrityksen konkurssi kirjataan konkurssitilastossa vain yrityksen kotikuntaan.

## 7. Henkilökunnan määrä konkurssiin haetuissa yrityksissä Helsingissä\* kuukausittain 2008–2012/11

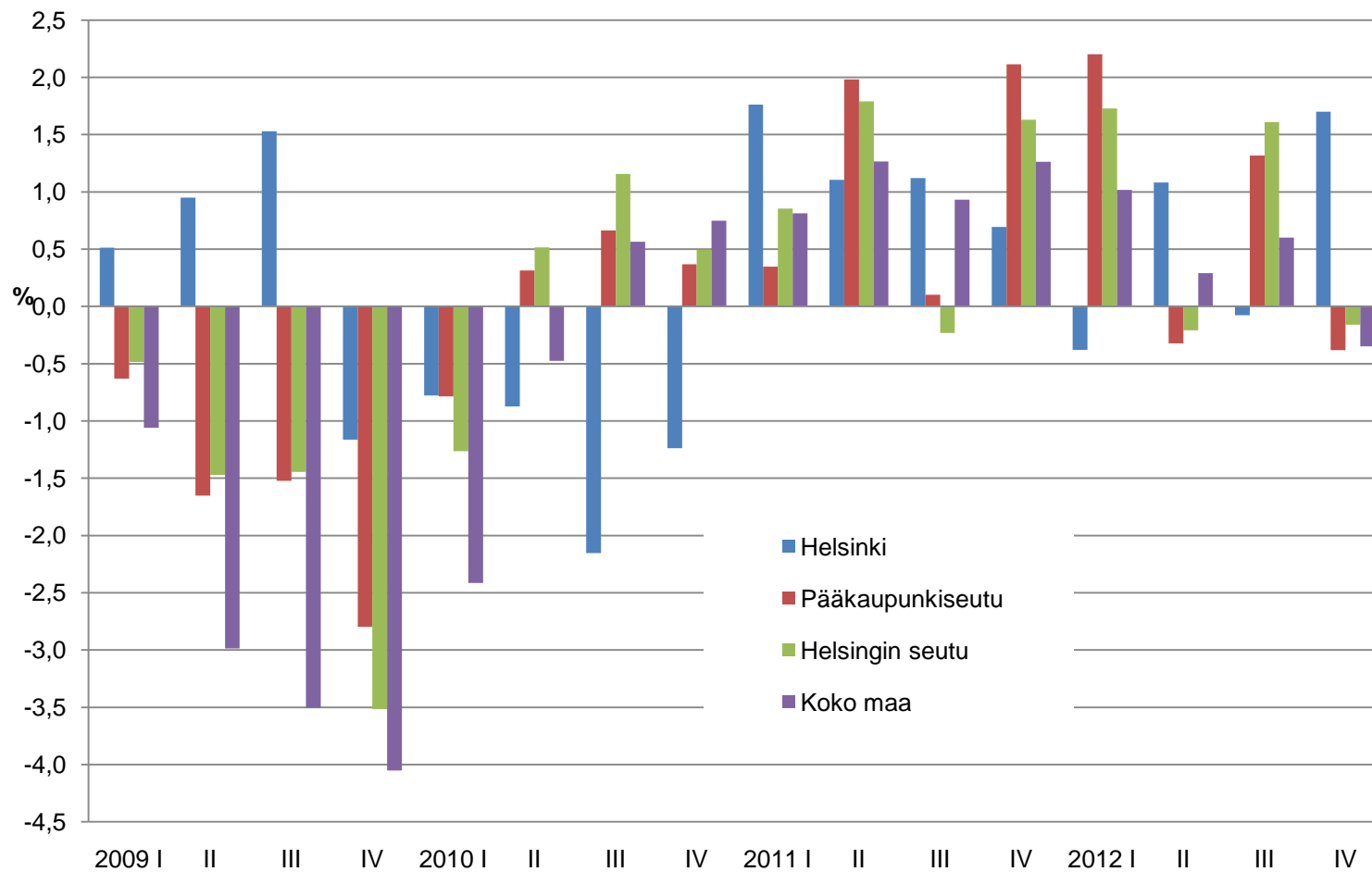
Lukumäärä



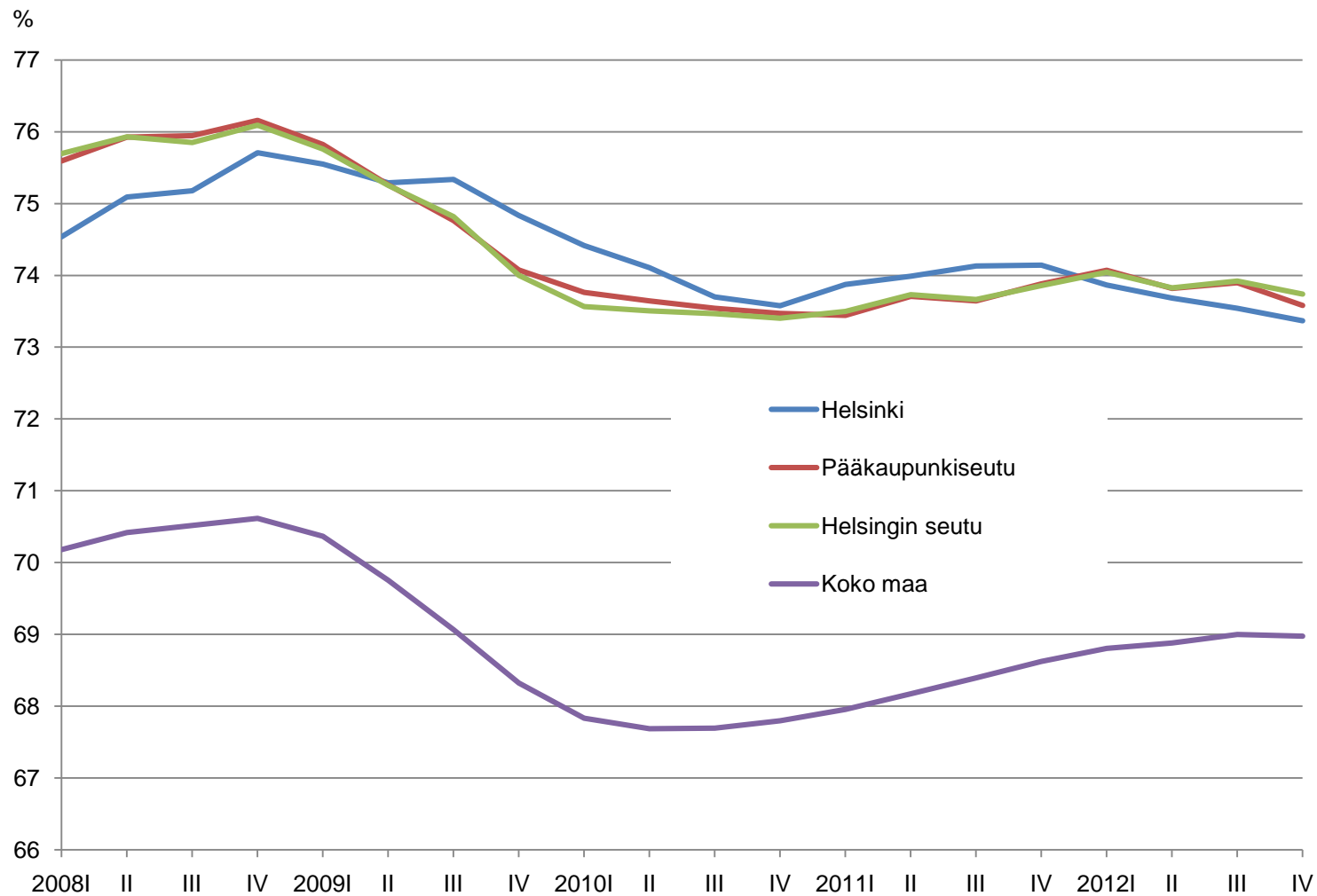
\* Useassa kunnassa toimivan yrityksen konkurssi kirjataan konkurssitilastossa vain yrityksen kotikuntaan. Näin Helsinkiä kotikuntanaan pitävän yritysten koko henkilöstömäärä, riippumatta toimipaikkojen sijainnista, tilastoituu pelkästään Helsinkiin.



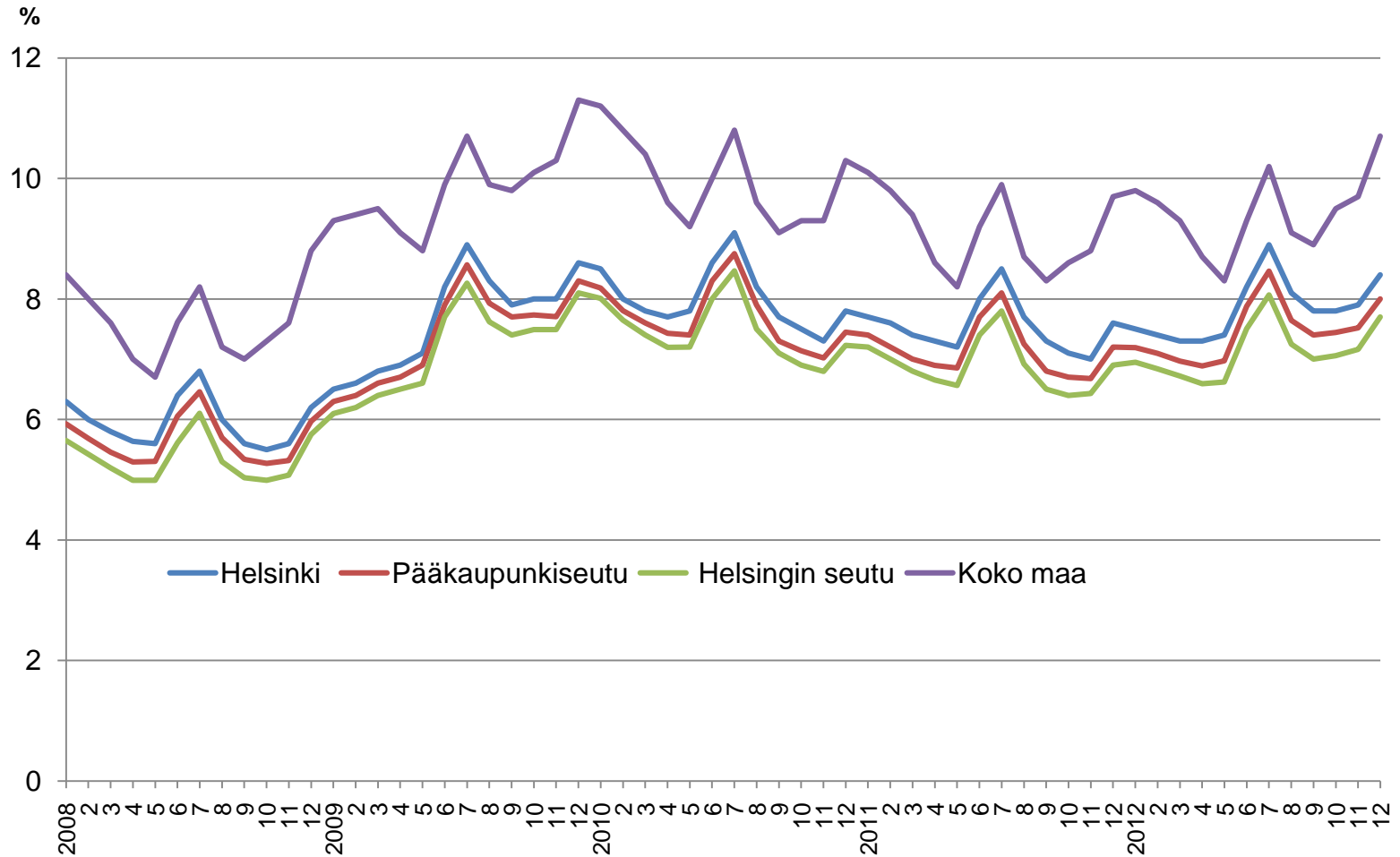
## 8. Työllisten määrän muutos (%) edellisestä vuodesta Helsingissä, pääkaupunkiseudulla, Helsingin seudulla ja koko maassa neljännesvuosittain 2009-2012



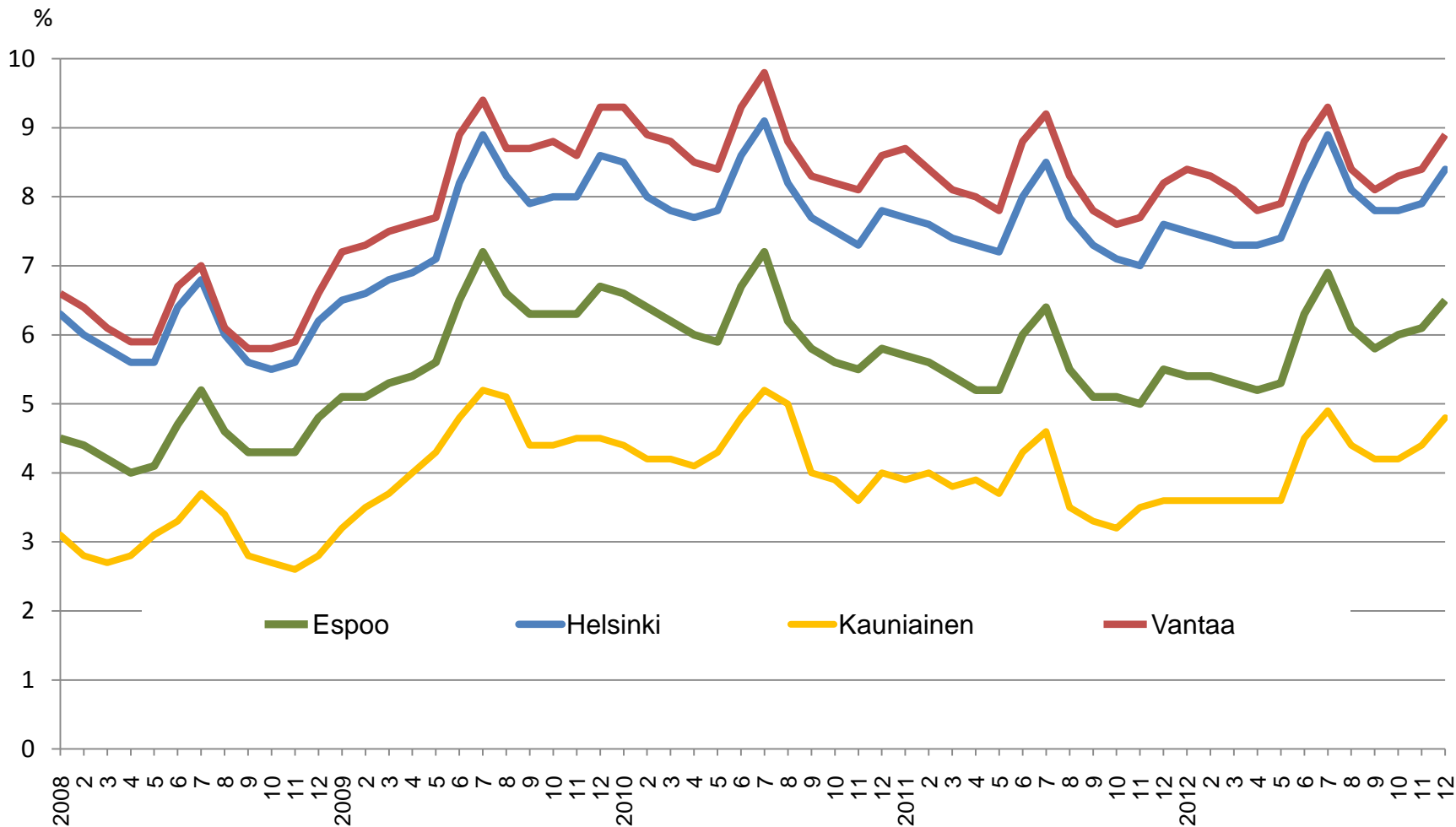
## 9. Työllisyysaste 2008–2012 neljännesvuosittain (liukuva vuosikeskiarvo) Helsingissä, pääkaupunkiseudulla, Helsingin seudulla ja koko maassa



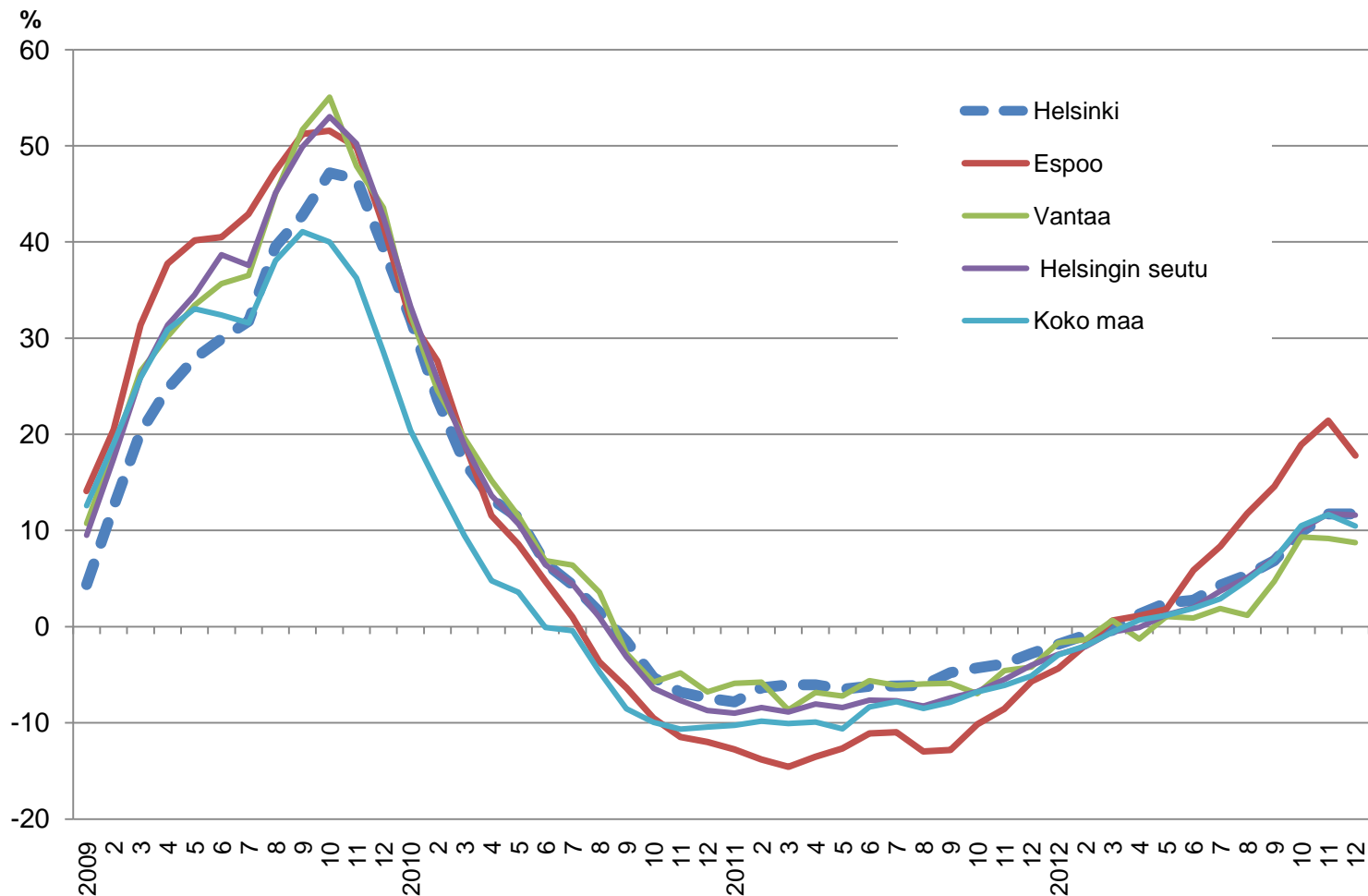
## 10. Työttömyysaste Helsingissä, pääkaupunkiseudulla, Helsingin seudulla ja koko maassa kuukausittain 2008–2012/12



# 11. Työttömyysaste pääkaupunkiseudulla kunnittain 2008-2012/12

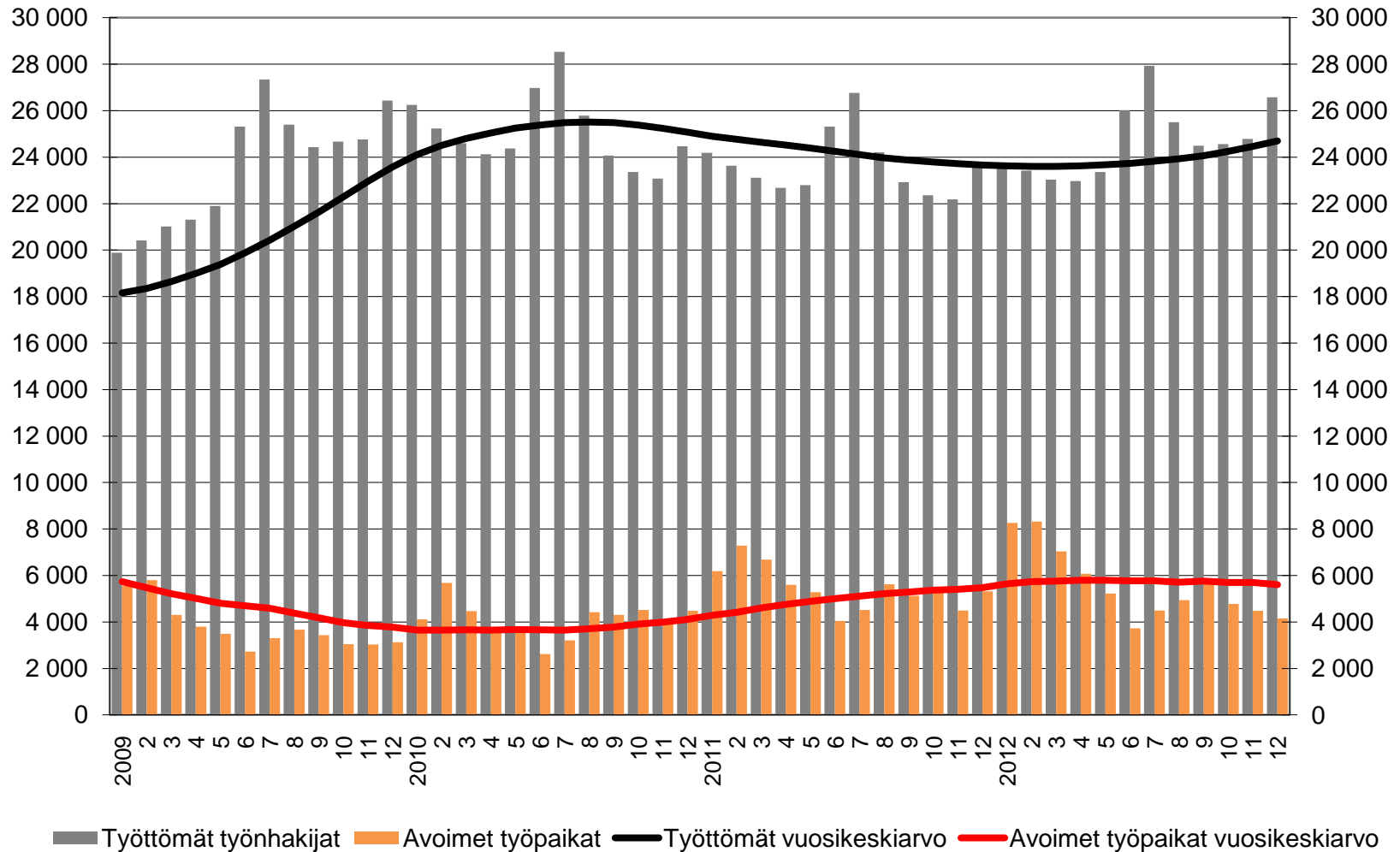


## 12. Työttömien määrän muutos (%) edellisestä vuodesta Helsingissä, Espoossa, Vantaalla, Helsingin seudulla ja koko maassa 2009–2012/12

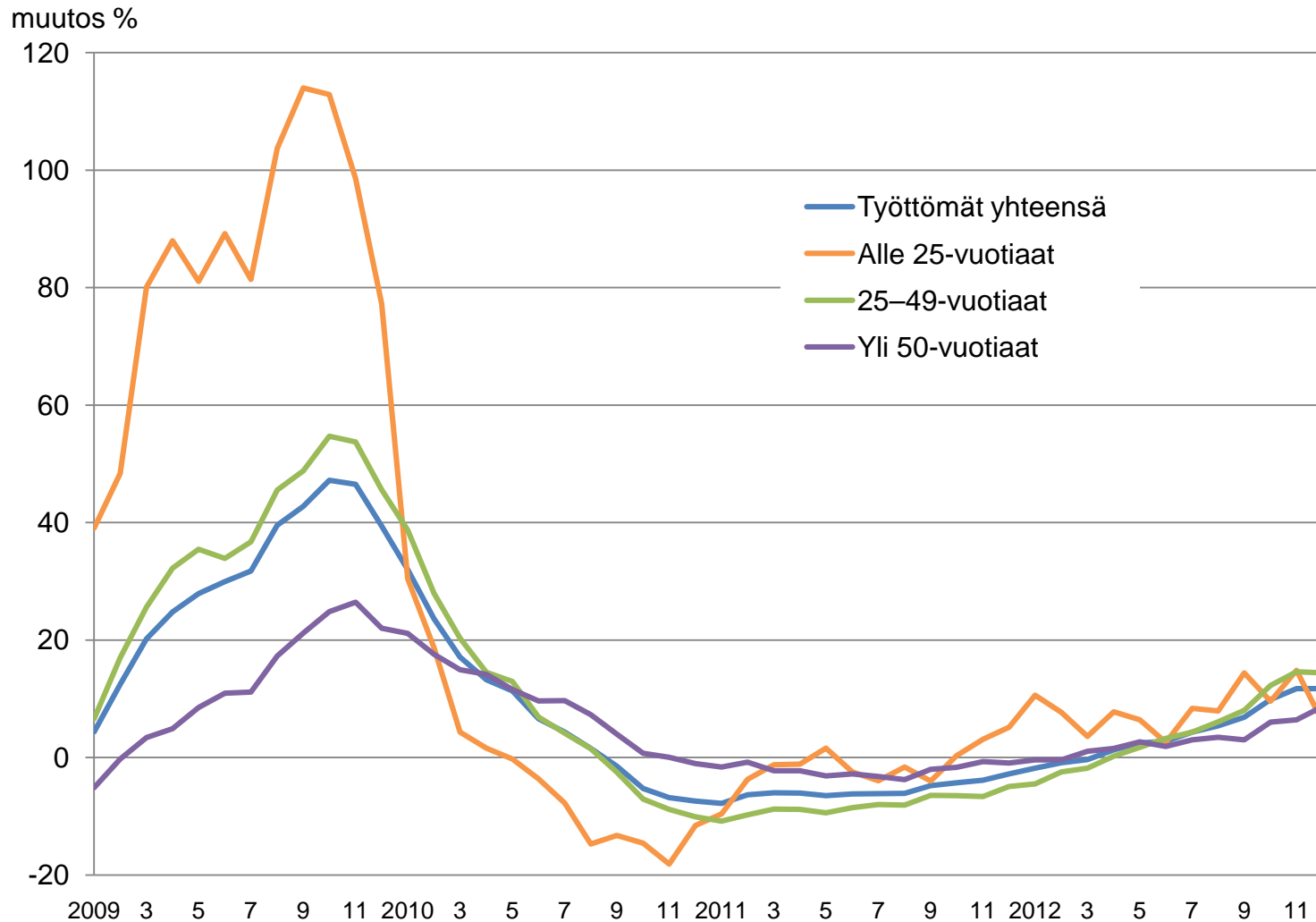


# 13. Työttömät työnhakijat Helsingissä ja te-toimistoon ilmoitetut avoimet työpaikat kuukauden lopussa 2009–2012/12

Lukumäärä

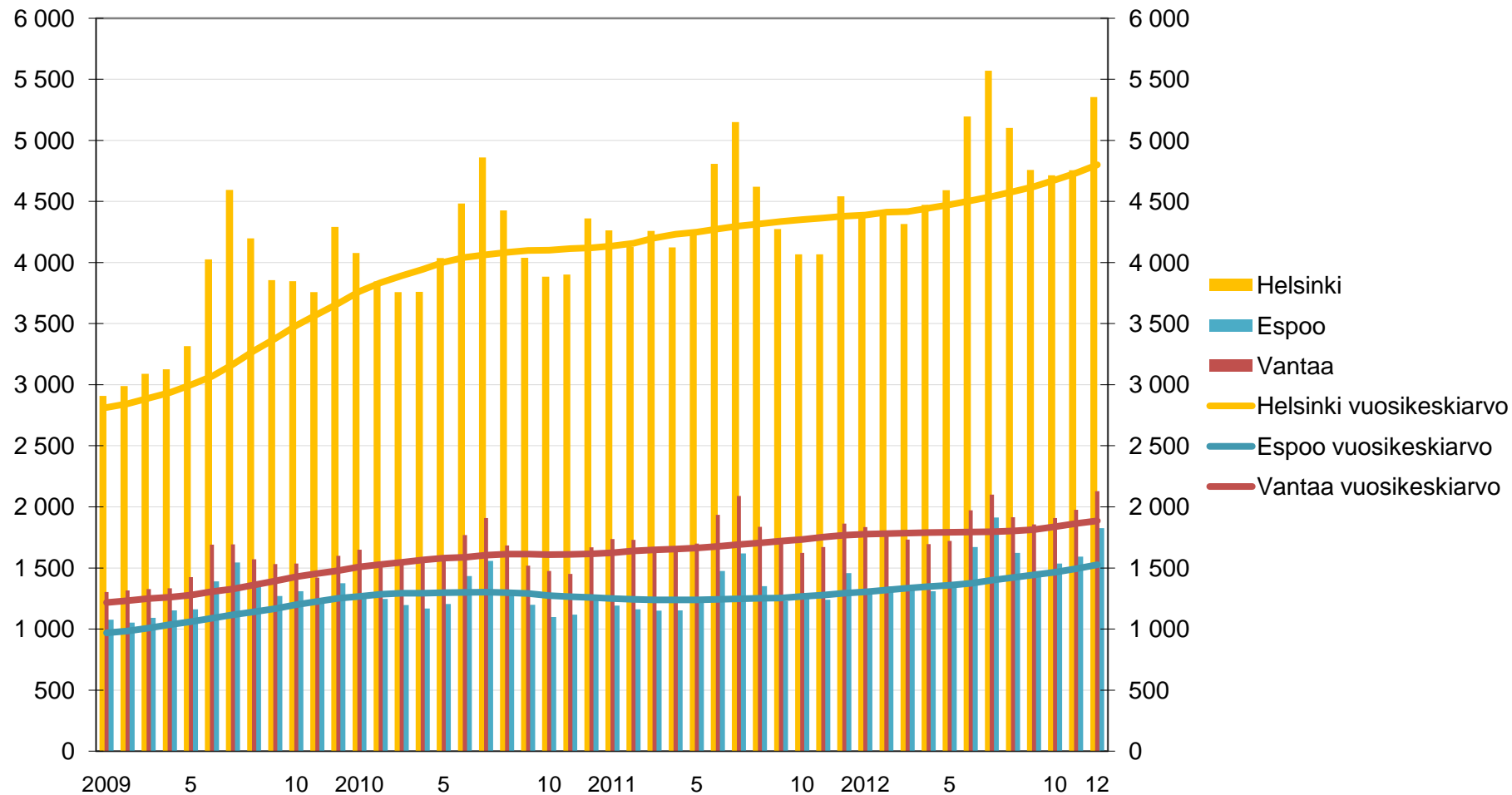


# 14. Työttömien määrän muutos (%) edellisen vuoden vastaavasta kuukaudesta Helsingissä ikäryhmittäin 2009–2012/12



# 15. Ulkomaan kansalaiset työttöminä työnhakijoina Helsingissä, Espoossa ja Vantaalla 2009–2012/12

Lukumäärä





# 16. Yli vuoden yhtäjaksoisesti työttömänä olleet Helsingissä, Espoossa ja Vantaalla 2009–2012/12

