



HAKANIEMEN METROASEMA

- POHJOINEN LIPPUHALLI -

HAKANIEMEN METROASEMA - POHJOISOSAN PERUSPARANNUS

Pohjoisen sisäänkäynnin korttelin asemakaava on vuodelta 2019. Kaava on tehty tontinluovutuskilpailun voittaneen Lyyra-ehdotuksen pohjalta. Lyyra-kortteliin rakentuu toimitiloja, liiketilaa, hotelli ja asuntoja. Osa liiketiloista sijaitsee lippuhallin tasolla ja ovat yhteydessä siihen.

Hakaniemen metroaseman pohjoisen sisäänkäynnin uudistaminen ajoittuu viereisen Lyyra-korttelin rakentumisen ja Siltasaarenkadun kävelykadun kunnostuksen yhteyteen. Lyyra-kortteli liiketiloineen rajautuu ja avautuu lippuhalliin ja katutasolla metrosisäänkäynnit integroituvat uudisrakennuksiin. Hakaniementorin puoleiset sisäänkäynnit ja lippuhalli on uudistettu aiemmin.

Lippuhallin olevia liiketiloja laajennetaan ja rakennetaan kaksi uutta liiketilaa. Wc-tilat uusitaan ja rakennetaan lisäksi esteetön wc-tila. Lippuhallissa ja liittyvissä tiloissa uusitaan pinnat ja tekniikkaa sekä asennetaan liukuporras Toisen linjan sisäänkäyntiin.

Metro- ja raitiovaunukuljettajien simulaattorikoulutustila rakennetaan entisen valvomotilan paikalle. Samaan yhteyteen rakennetaan työtilat kouluttajille. Lisäksi uusitaan teknisiä tiloja, järjestelmiä ja sosiaalitylöitä sekä parannetaan energiatehokkuutta ja paloturvallisuutta.

Lippuhallin uuden ilmeen perustana on matkustamisen saapumiskokemuksen nostaminen uudistuvan lähiympäristön ja uusien metroasemien tasolle. Lippuhallin kuvioitu valokatto luo tunnistettavan ilmeen tilaan ja luo valaistuksen keinoin miellyttävän ja turvallisen saapumisen metrolle ja metrosta.

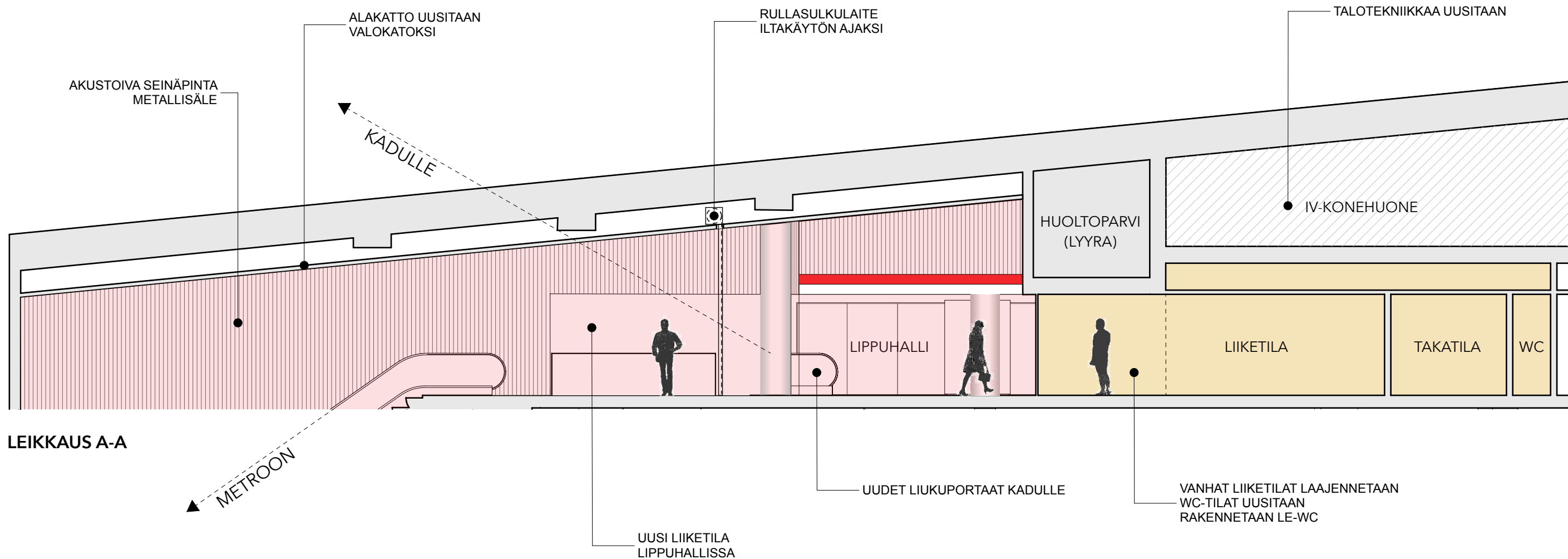
Materiaaleina lippuhallialueella käytetään vaaleaa luonnonkiveä portaikoissa, vaaleaa mosaiikkibetonia lippuhallin lattiassa, kuparin sävyistä metallisälettä, metallikasettia sekä keraamista laattaa seinissä ja ruostumatonta terästä täydentävissä osissa. Tilojen pintojen uusimisen yhteydessä lisätään esteettömän liikkumisen opasteita.

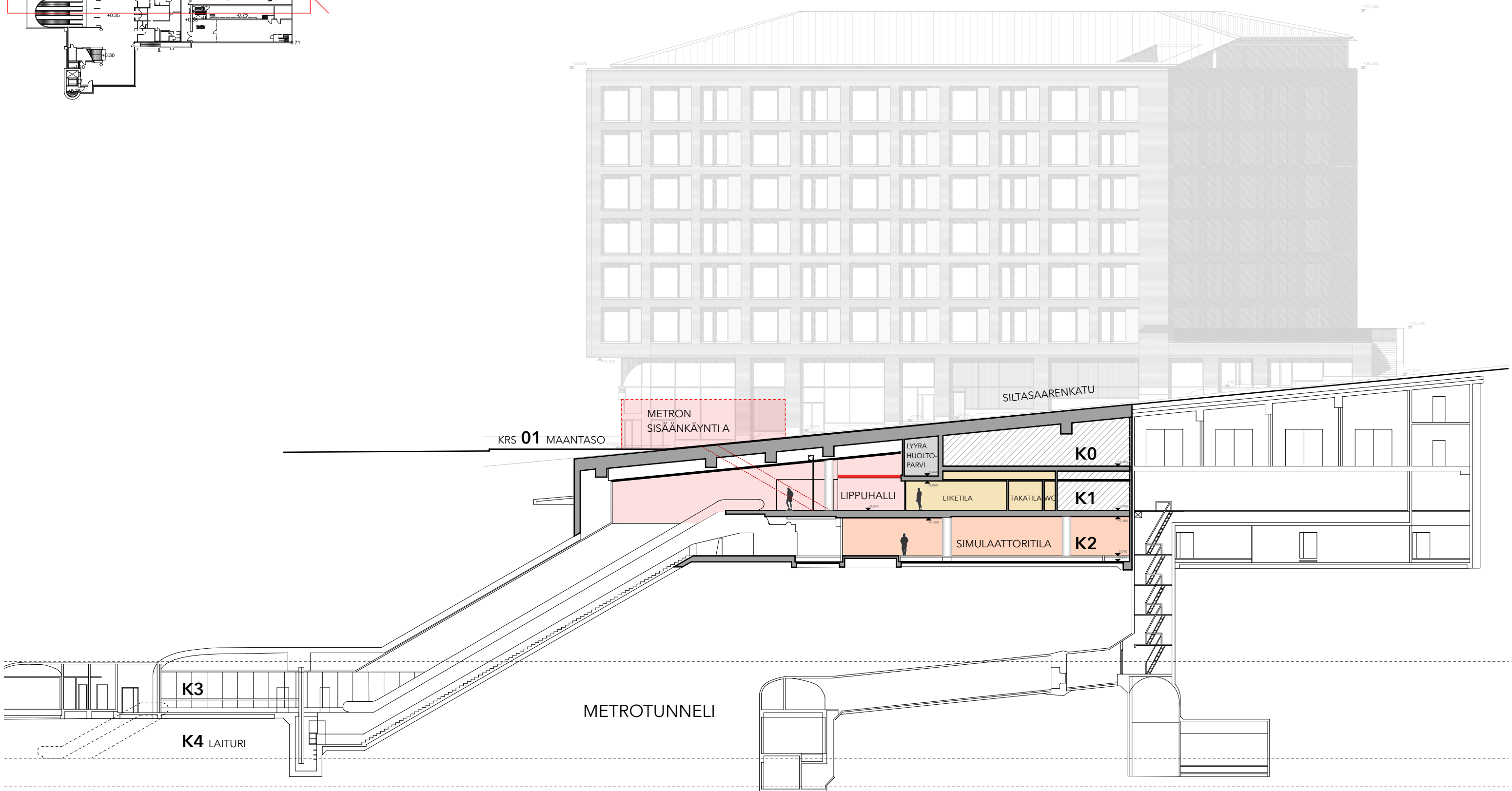
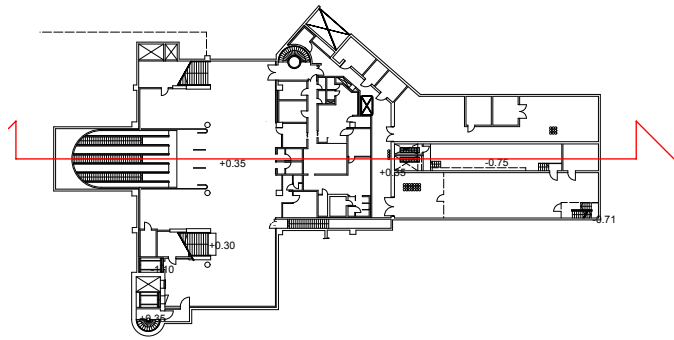
Kokonaisala	n.3500m ²
Muokattava ala	n.2500 m ²

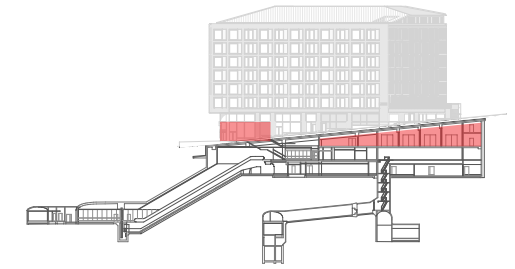






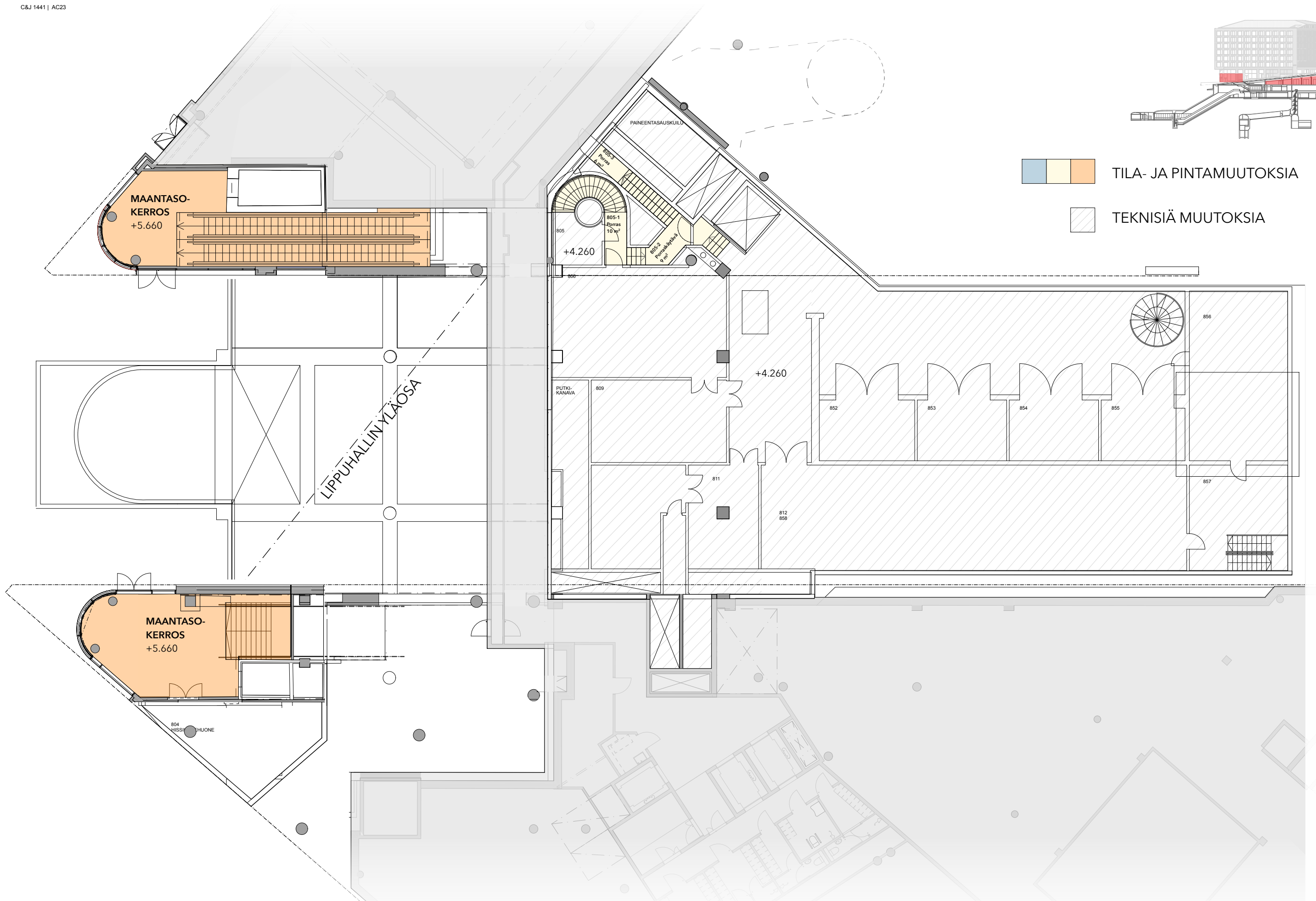


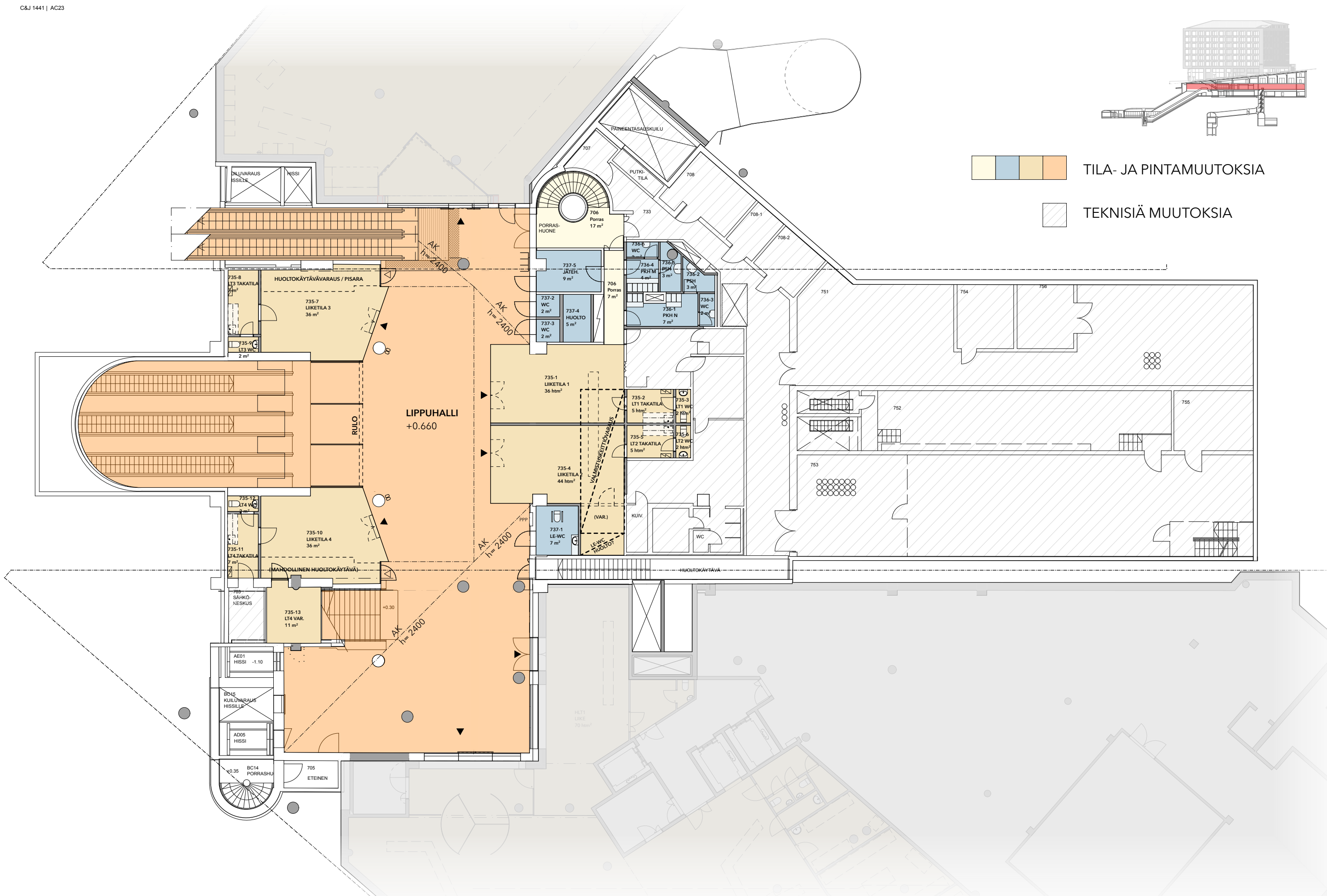
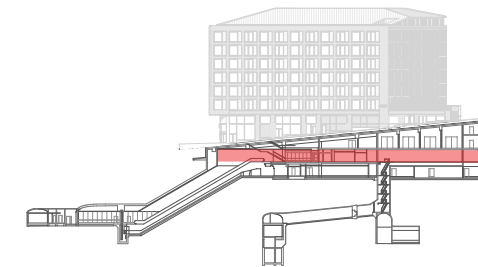


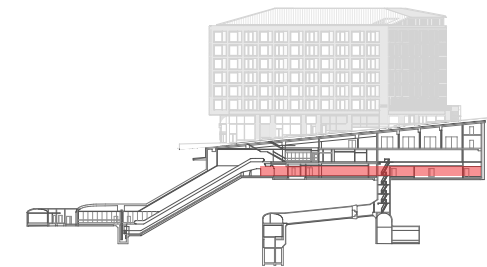


TILA- JA PINTAMUUTOKSIA

 TEKNISIÄ MUUTOKSIA







TILA- JA PINTAMUUTOKSIA

TEKNISIÄ MUUTOKSIA

