

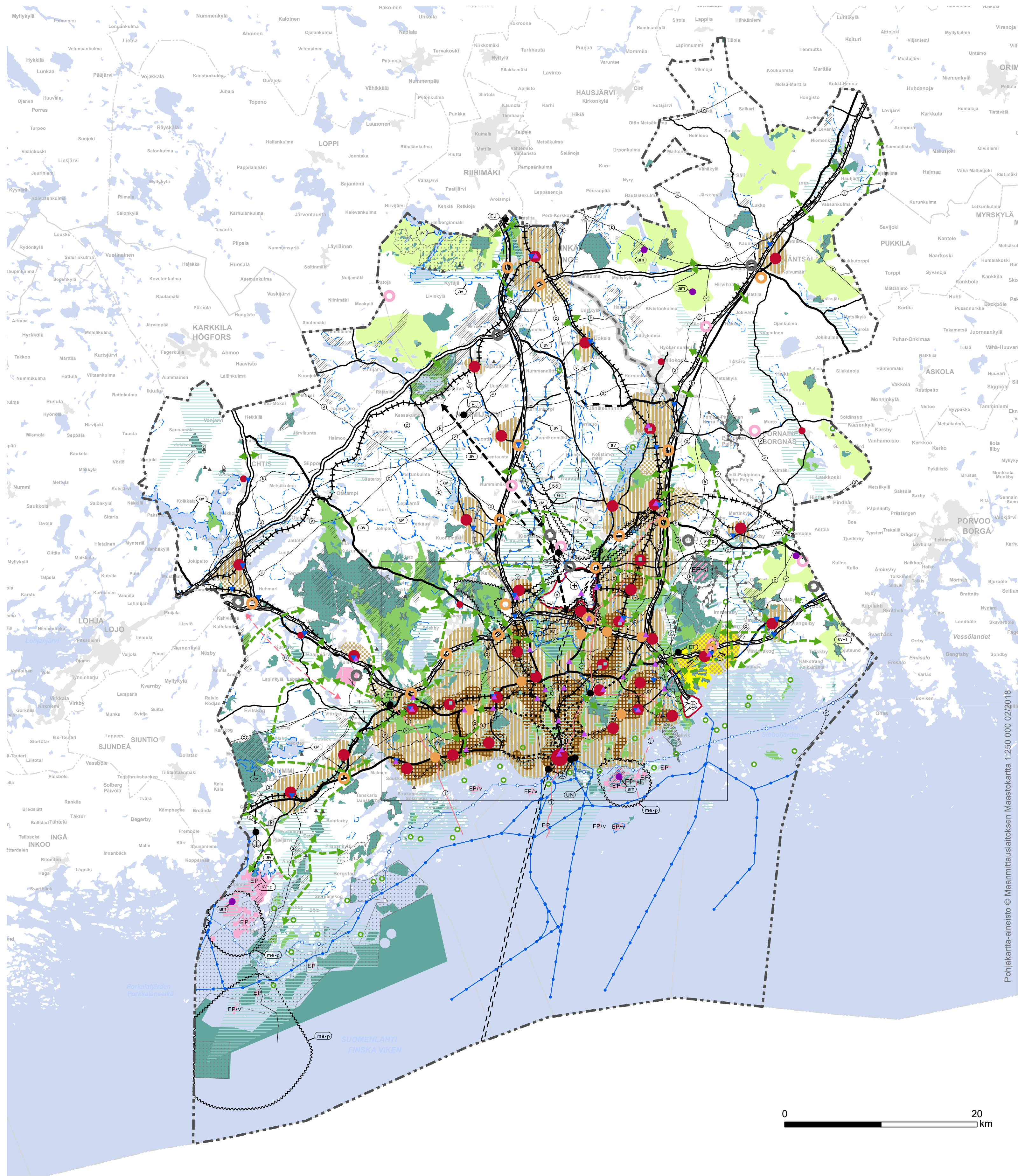
UUSIMAA-KAAVA 2050 NYLANDSPLANEN 2050

Helsingin seudun vaihemaakuntakaava: ehdotus
Helsingforsregionens etapplandskapsplan: förslag

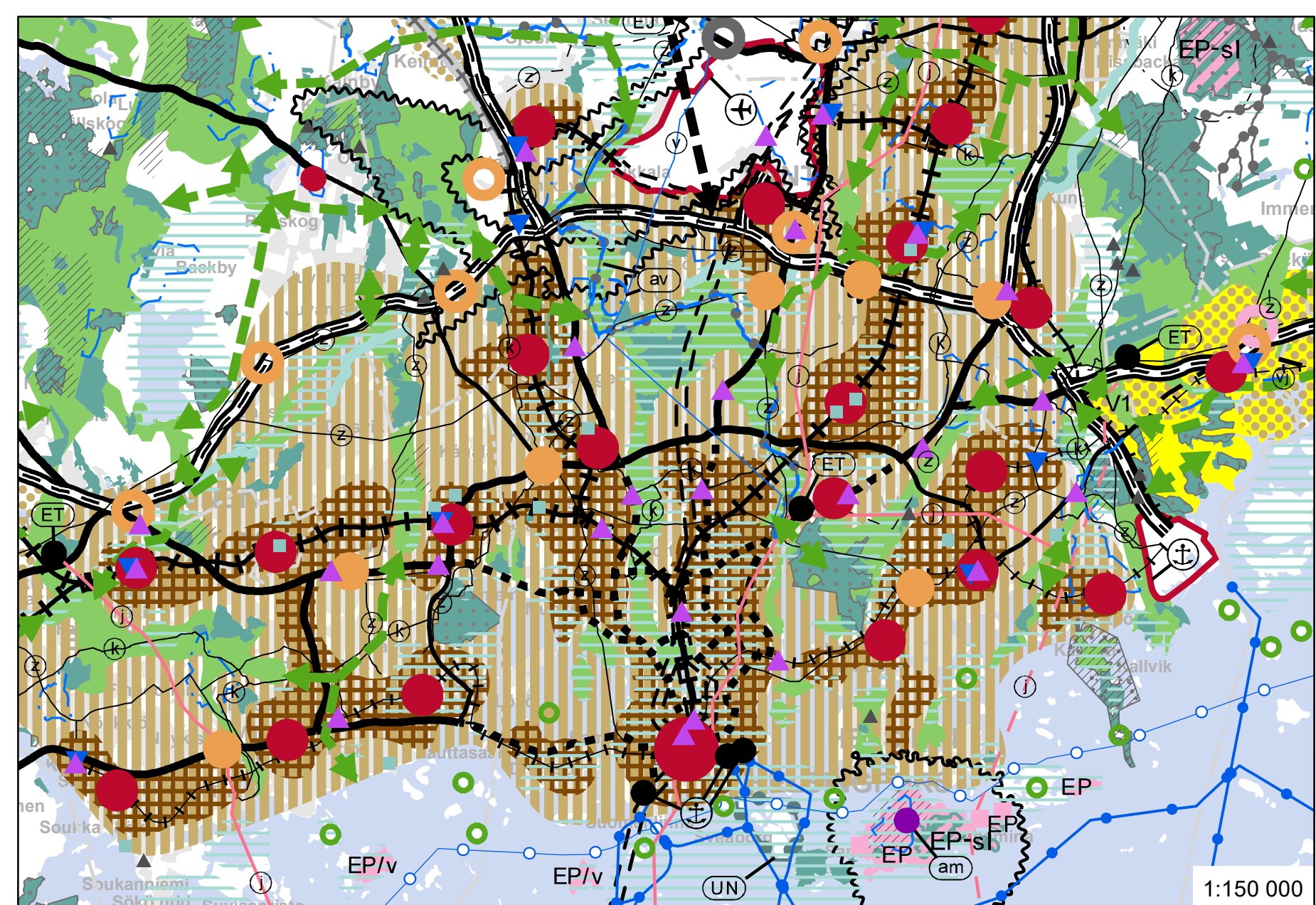
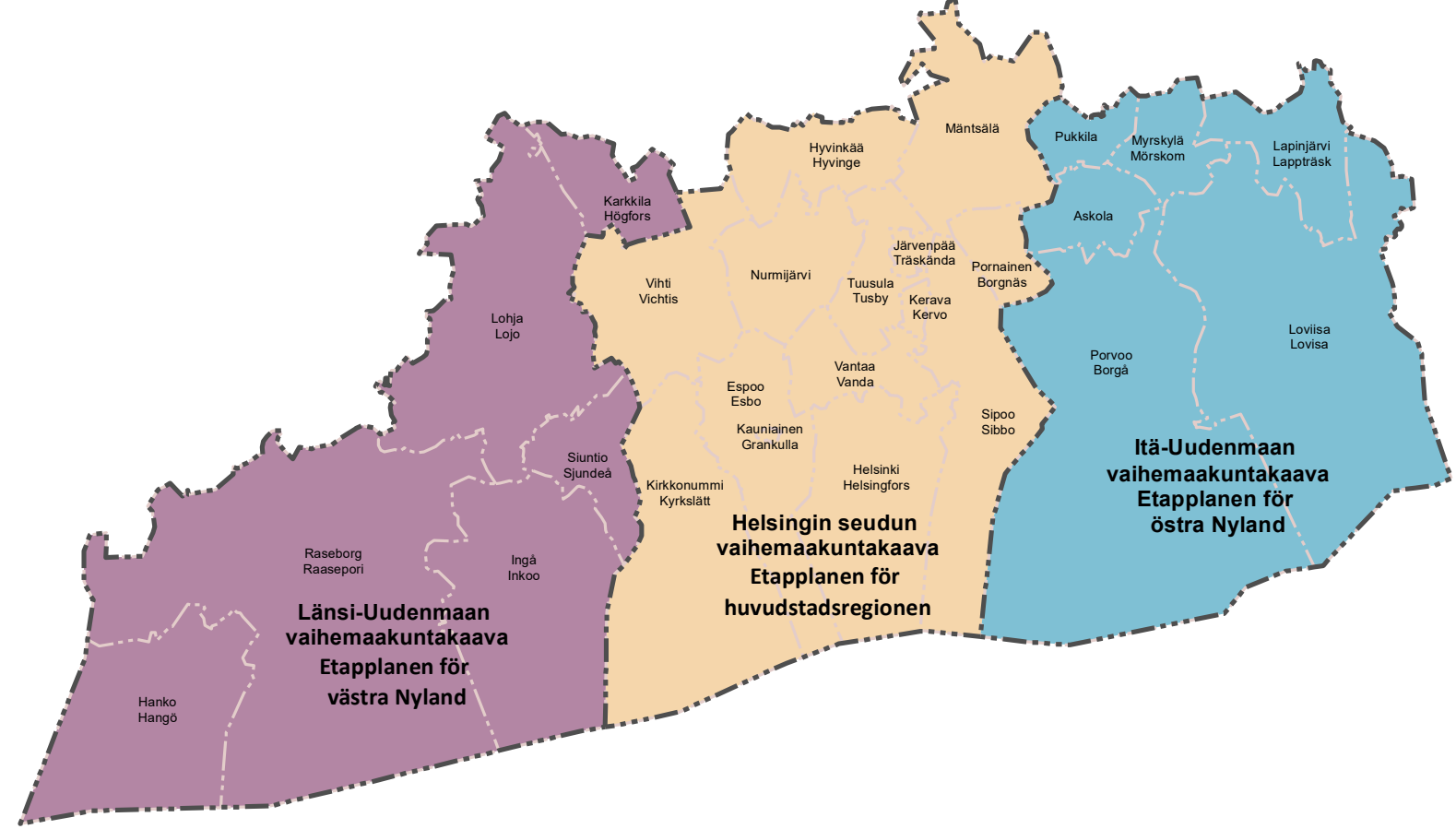
LAUSUNTOAINEISTO 21.3. - 24.5.2019
MATERIAL SOM SÄNDS FÖR UTLÅTANDE 21.3. - 24.5.2019

Merkinnät Beteckningar

- Keskustointojen alue, valtakunnankeskus
Område för centrumfunktioner, riksentrum
- Keskustointojen alue, keskus
Område för centrumfunktioner, centrum
- Keskustointojen alue, pieni keskus
Område för centrumfunktioner, litet centrum
- Taajamatoimintojen kehittämisvyöhyke
Utvecklingszon för tätortsfunktioner
- Uusi raideilkeeseen tukeutuva taajamatoimintojen kehittämisvyöhyke
Ny utvecklingszon för tätortsfunktioner som stöder sig på spårtrafik
- Pääkaupunkiseudun ydinvyöhyke
Huvudstadsregionens kärnzon
- Alue, jolla maankäytön ja luonnonvarojen yhteensovittamisella on erityinen tarve, Östersundom
Område där det finns ett särskilt behov att samordna markanvändningen och naturvärdena, Östersundom
- Valtakunnallisesti merkittävä kaksijänteinen tie
Väg med två körförar av betydelse på riksnivå
- Valtakunnallisesti merkittävä yksijänteinen tie
Väg med en körförare av betydelse på riksnivå
- Maakunnallisesti merkittävä tie
Väg av betydelse på landskapsnivå
- Maakunnallisesti merkittävä tien ohjellinen linjaus
Riktgivande sträckning för en väg av betydelse på landskapsnivå
- Pitkällä aikavälillä toteutettavan maakunnallisesti merkittävän tien ohjellinen linjaus
Riktgivande sträckning för en väg av betydelse på landskapsnivå som förverkligas på lång sikt
- Seudullisesti merkittävä tie
Väg av betydelse på regional nivå
- Seudullisesti merkittävän tien ohjellinen linjaus
Riktgivande sträckning för en väg av betydelse på regional nivå
- Päärata
Huvudbana
- Pääradan ohjellinen linjaus
Riktgivande sträckning för huvudbana
- Yhdysrata
Förbindelsebana
- Pitkällä aikavälillä toteutettavan yhdysradan ohjellinen linjaus
Riktgivande sträckning för en förbindelsebana som förverkligas på lång sikt
- Metro
- Metron ohjellinen linjaus
Riktgivande sträckning för metro
- Laikavyöhyke
Farled
- Venäläis-runkoväylä
Basistrafik för båttrafik
- Liikennetunneli
Trafiktunnel
- Liikennetunnelin ohjellinen linjaus
Riktgivande sträckning för trafiktunnel
- Joukko- ja/tai tavara liikenteen kannalta merkittävä tie tai katu
Väg eller gata som är viktig med tanke på kollektivtrafik och/eller godstrafik
- Liikenteen yhteystarve
Behov av trafikförbindelse
- Liikennealue, satama
Trafikområde, hamn
- Liikennealue, lentoasema
Trafikområde, flygplats
- Satama
Hamn
- Joukkoliikenteen vaihtopaikka
Omsättningsplats för kollektivtrafik
- Liityntäpysäköintialue
Område för anslutningsparkering
- Kaupan alue
Område för handel
- Kaupan alue, laaturajoittamaton
Område för handel, utan begränsningar av affärsart
- Tuotannon ja logistikkatoimintojen kehittämisalue
Utvecklingsområde för produktion och logistikverksamhet
- TÄKEM -alueen suojavyöhyke
Skyddszon för TÄKEM-område
- Virkistysalue
Rekreationsområde
- V1
Virkistysalue, Östersundom
Rekreationsområde, Östersundom
- Virkistyskäytön kohtealue
Målnområde för rekreationsbruk
- Viheryhteystarve
Behov av grönsförbindelse
- Metsätaloustalouden alue, joka on laaja, yhtenäinen ja ekologisen verkoston kannalta merkittävä
Skogsbruksområdesområde, som är vidsträckt, sammanhängande och betydande för det ekologiska nätverket
- Suojelualue
Skyddsområde
- Natura 2000 alue
Natura 2000-område
- Arvokas geologinen muodostuma
Värdefull geologisk formation
- Valtakunnallisesti ja/tai maakunnallisesti merkittävä kulttuuriympäristö
Kulturmiljö av riksentresse och/eller av intresse på landskapsnivå
- Unescon maailmanperintökohdealue tai kohde
Område eller objekt som hör till Unescos lista över världsarv
- Voimajohto
Kraftledning
- Suunniteltu voimajohto
Planerad kraftledning
- Maakaasun runkoputki
Naturgashuvudledning
- Raakavesitunneli
Rävtentunnel
- Runkovesijohdon ohjellinen linjaus
Riktgivande sträckning för huvudvattenledning
- Jätevesitunneli
Avloppstunnel
- Jätevesitunnelin ohjellinen linjaus
Riktgivande sträckning för avloppstunnel
- Sitovien äärin yhteystarve
Behov av förbindelse för överföringsavlopp
- Vedenhankinnan kannalta arvokas pintavesialue
För vattenföröring viktigt ytvattenområde
- Vedenhankinnan kannalta arvokas pohjavesialue
För vattenföröring viktigt grundvattenområde
- Yhdyskuntateknisen huollon alue
Område för samhällsteknisk försörjning
- Kiertotalouden ja jätehuollon alue
Område för cirkulär ekonomi och avfallshantering
- Maa-aineshuollon kehittämisalue
Utvecklingsområde för marksubstantshandling
- Puolustusvoimien alue
Försvarsmaktens område
- Puolustusvoimien alue, jolla on samanaikaisia virkistys-, matkailu- ja/tai koulutusominaisuuksia
Försvarsmaktens område med samtidigt civilt bruk inom rekreation, turism och/eller utbildning
- EPV
Puolustusvoimien alue, jonka toissijainen käyttökohteisuus on virkistys-, matkailu- ja/tai koulutusominaisuuksien
Försvarsmaktens område, vars sekundära användningsändamål är rekreation, turism och/eller utbildning
- EPV
Puolustusvoimien käytössä oleva luonnonsuojelualue
Naturskyddsområde i försvarsmaktens bruk
- Puolustusvoimien melualue
Försvarsmaktens bullerområde
- Suojavyöhyke
Skyddszon
- Ampumarata-alue
Område för skjutbana
- Lentomelualue (Lden 55 - 60 dBA)
Flygbullerområde (Lden 55 - 60 dBA)
- Lentomelualue (Lden yli 60 dBA)
Flygbullerområde (Lden över 60 dBA)
- Kaava-alueen raja
Planområdets grän



0 20 km



1:150 000

Oikeusvaikutteinen asiakirja
Dokument med rättsverkniningar

Mittakaava Skala 1:250 000

Merkintöihin liittyy maakuntakaavamääräyksiä
Till beteckningarna hör landskapsplanbestämmelser