

Hakaniemen hallin väistötila

VE1 Tekstiilihalli, Hakaniemen tori

Halli olisi kilpailutettu vuokrahanke, sisäpuolen tekniikka ja sisustustyöt kaupungin omana työnä

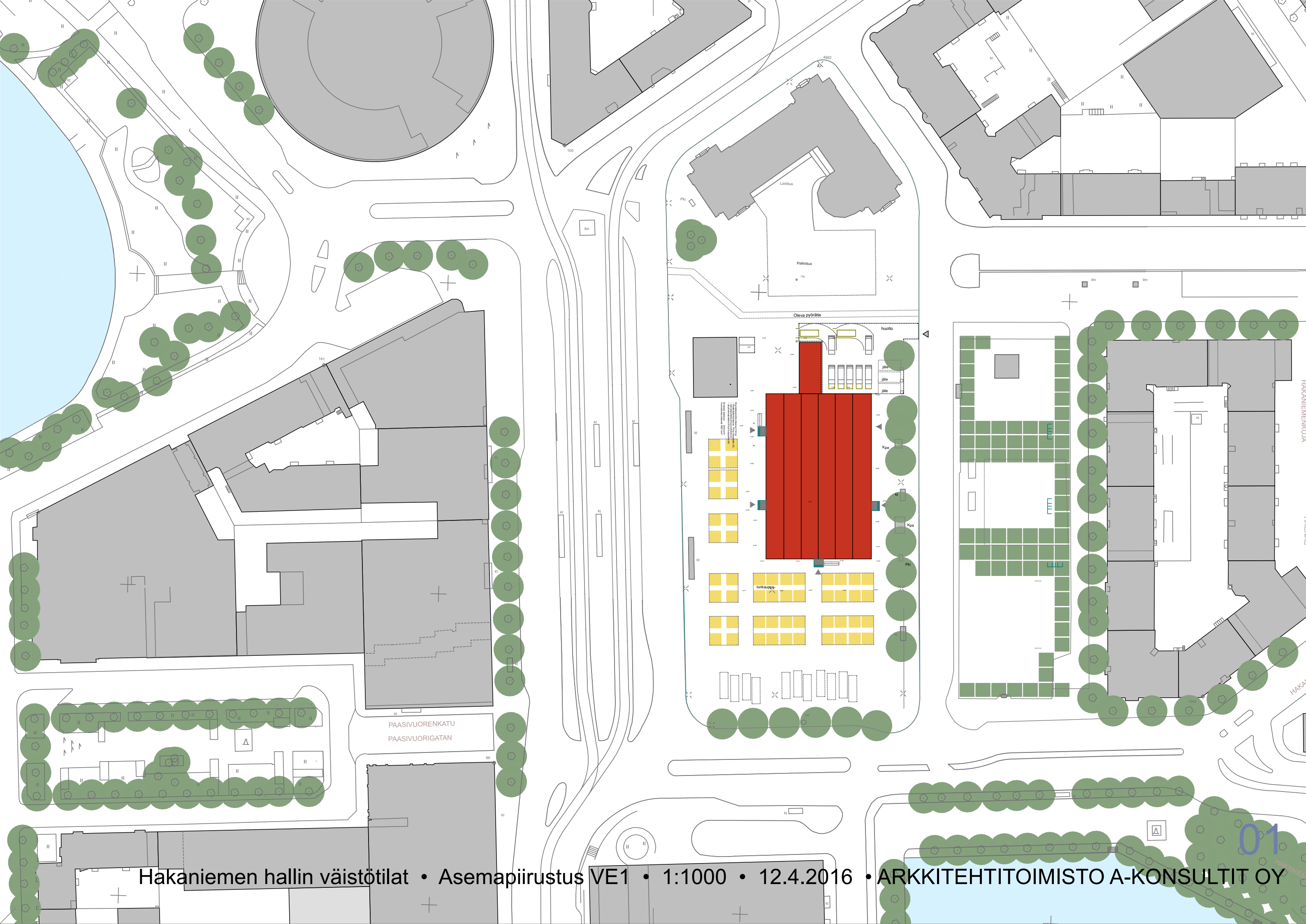
Kustannus: n. 3,655 miljoonaa

Laajuus: 2 034 br-m²

Myymälät, 144 kpl: vakituiset kauppiaat

Kustannus / myymäläpaikka: 25 400 euroa



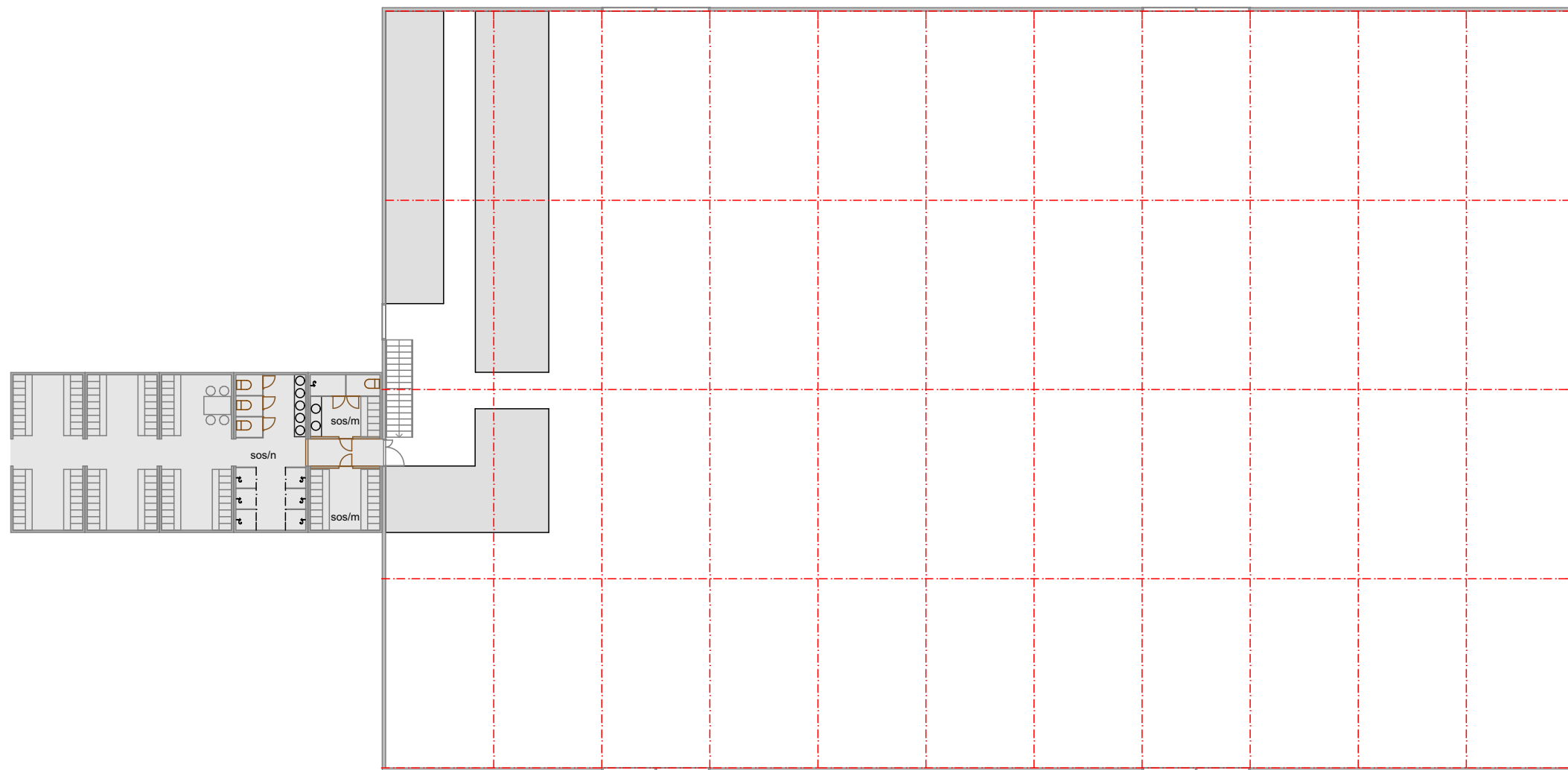


Oleva pyörätie



HSL 2 ap

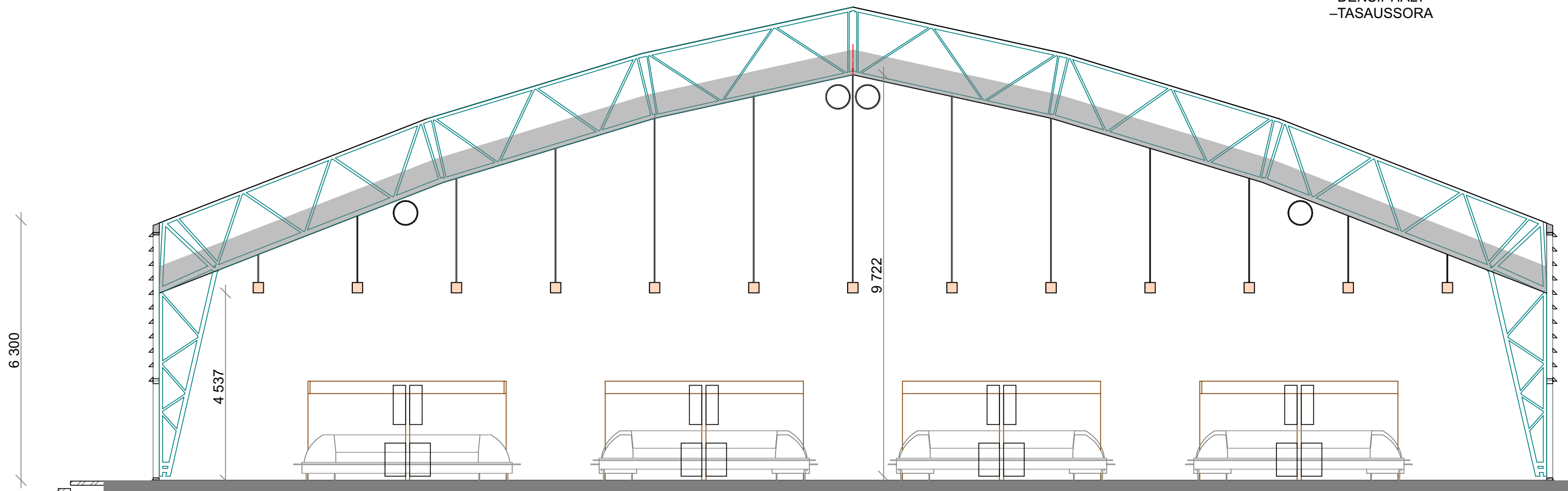
- Myymläyksiköitä yhteensä 144 kpl
 - liha&kala&vihannekset 79 kpl (kauppiaita 32)
 - kahvilayksiköitä 20 kpl (kahvilaita 5)
 - lyhyttavarayksiköitä 45 kpl (kauppiaita 26)
- Bruttoala yhteensä 2034 brm²
- Huoneistoala yhteensä 1990 hum²

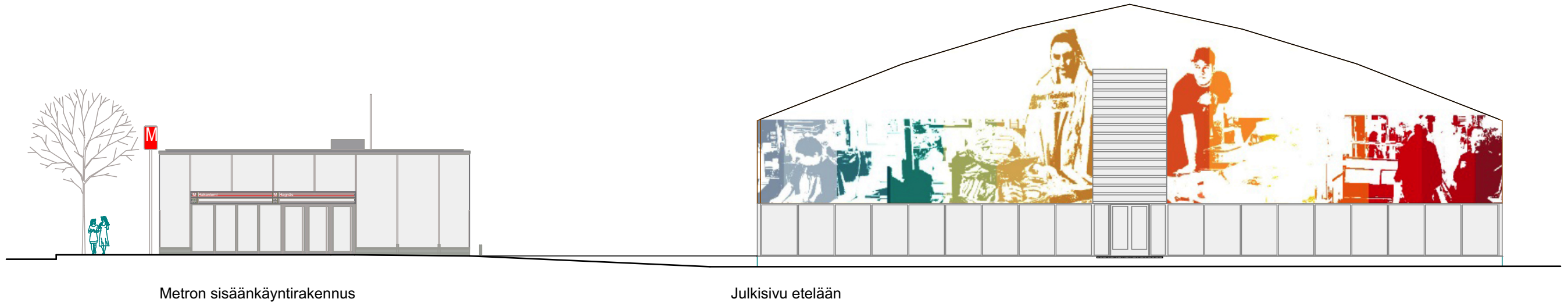


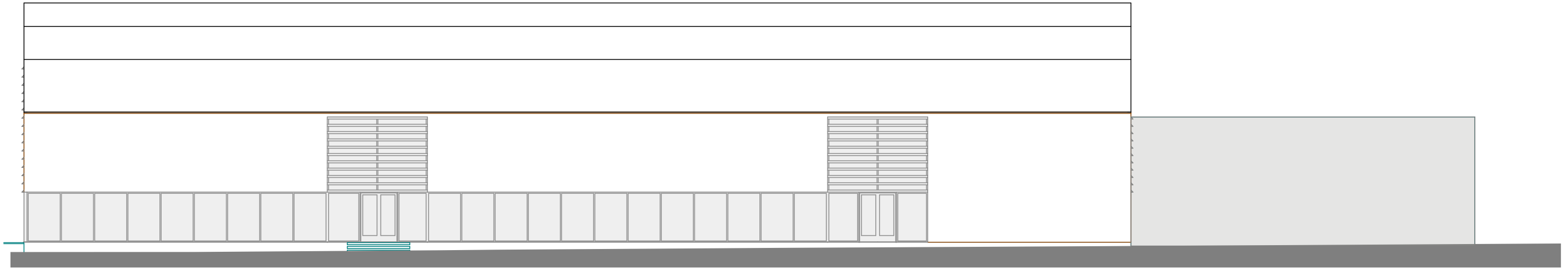
YLÄPOHJA:
-PVC-KANGAS
-350-500 PUHALLUSVILLA
-PVC-KANGAS

ULKOSEINÄ
-SINKITYY TERÄSLEVY
-MINERAALIVILLA 150 MM
-SINKITYY TERÄSLEVY

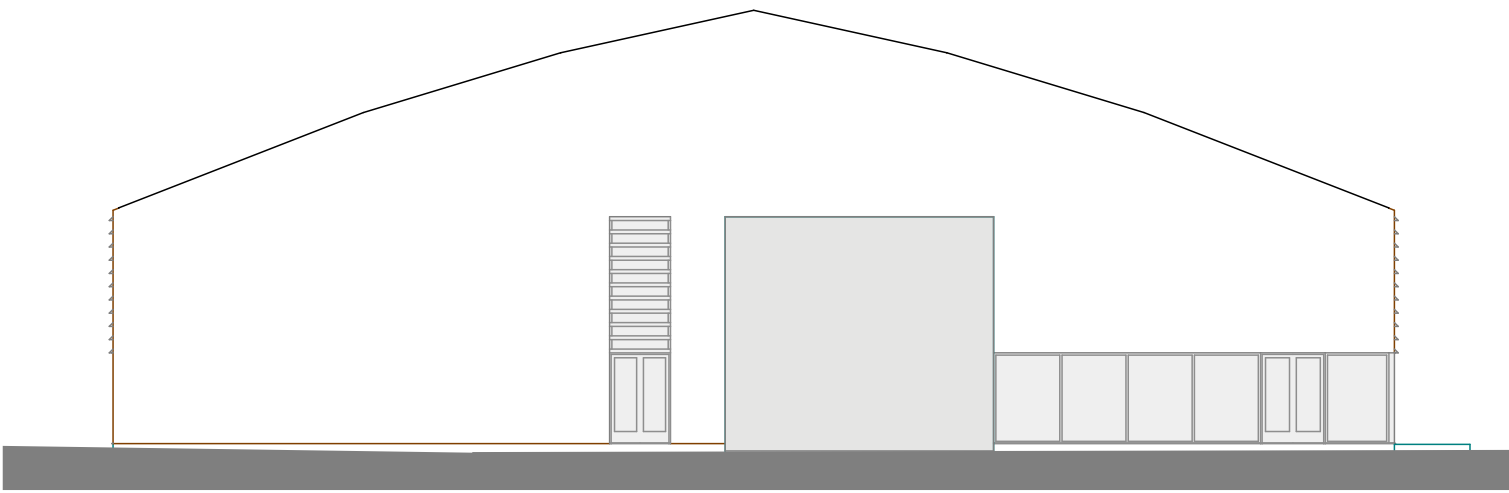
ALAPOHJA
-DENSIPHALT
-TASAUSSORA







Julkisivu itään



Julkisivu pohjoiseen



LIHA · HAKA



EVEREST

Hakaniemen hallin väistötila

VE2 HOK- Elannon 2. kerros

Vuokrahanke, vuokratkustannus ja investointikustannus yhteensä 2 150 000 euroa

Toteutus: Antilooppi Management Oy

Laajuus: noin 2 690 br-m²

Myymälät, 144 kpl: sekä vakituiset kauppiat

Kustannus / myymäläpaikka: 14 930 euroa

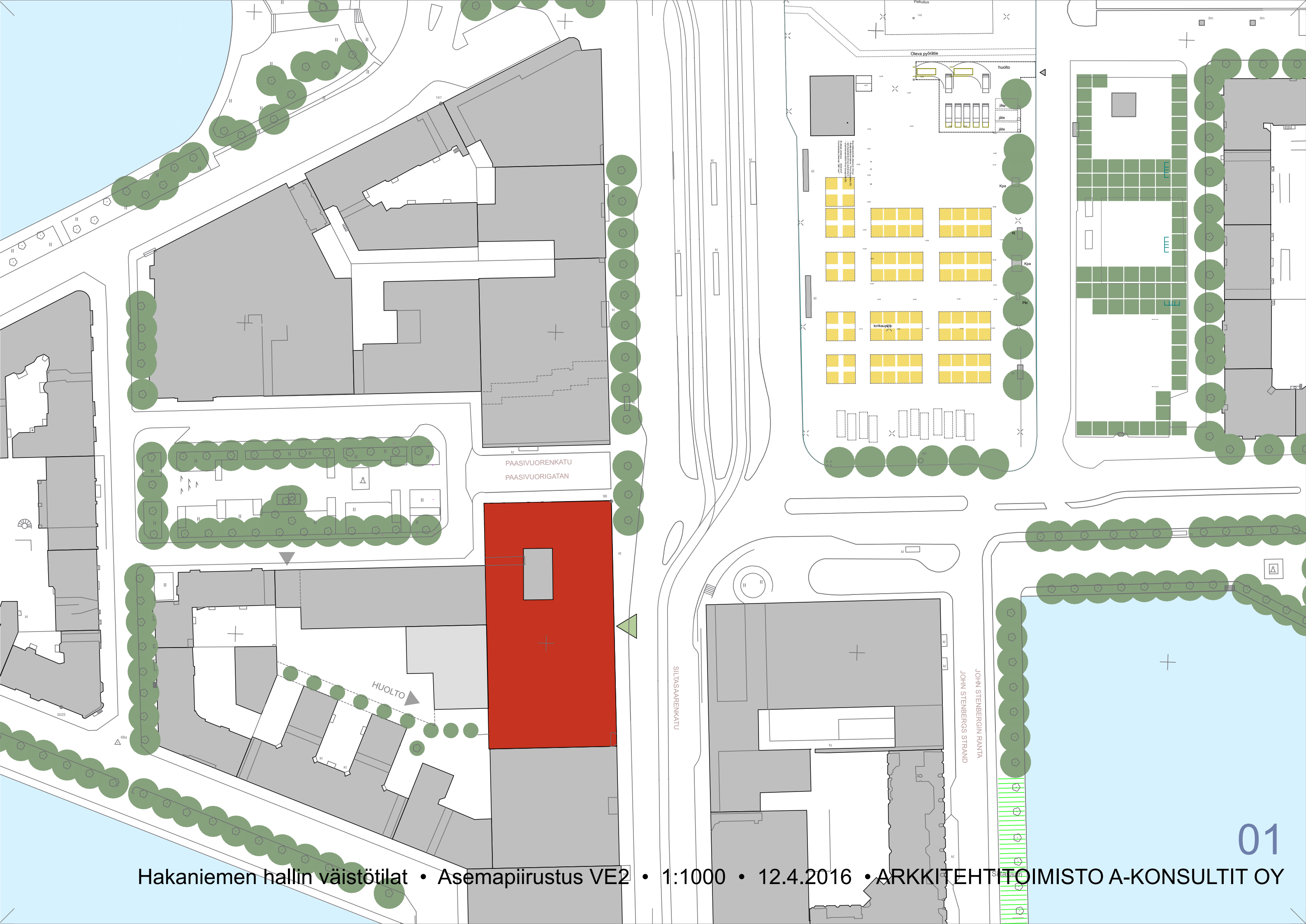


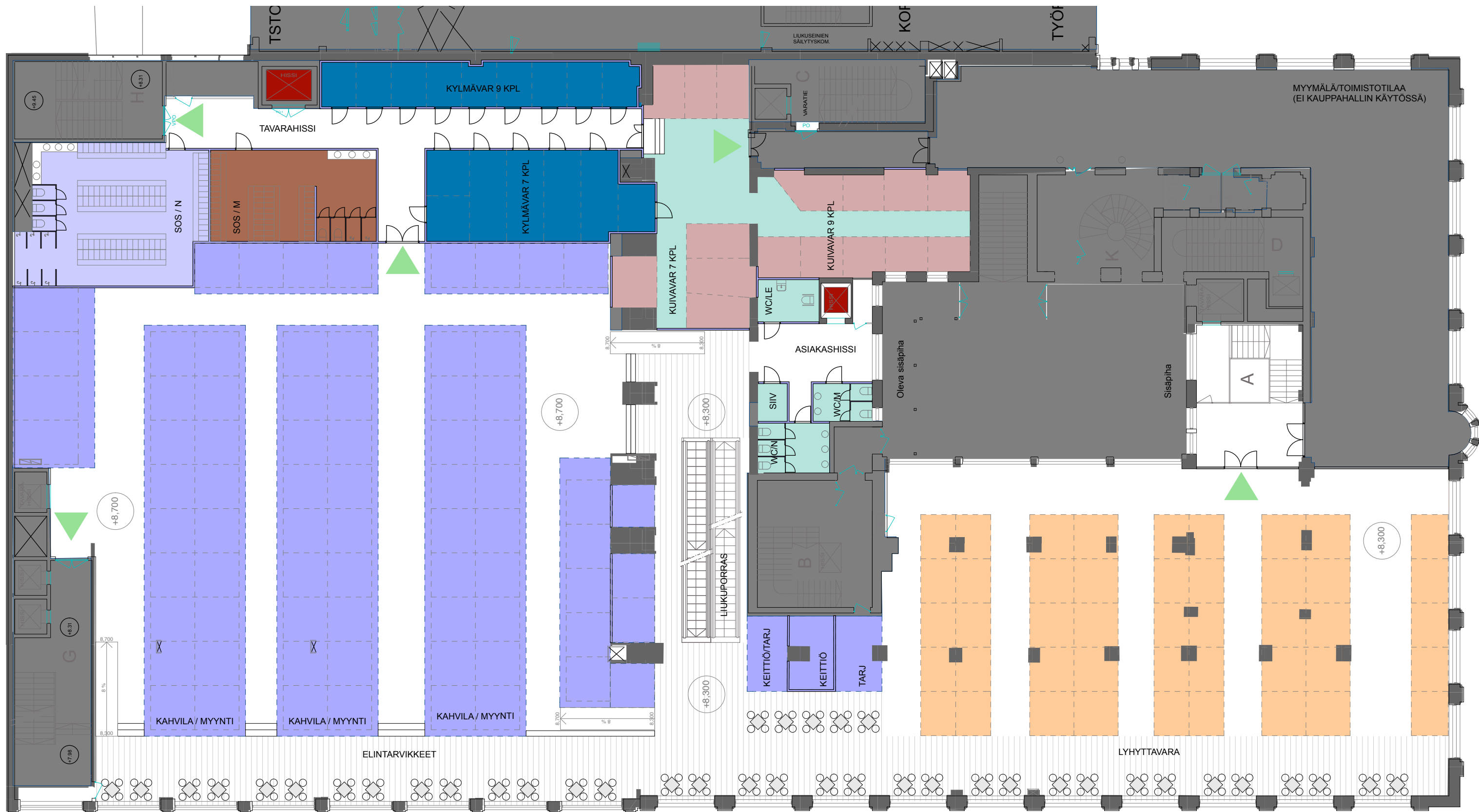
MARKET

Hakaniemen Halli

Ehtaa soorviusii
Hakaniemen Halli 2. krs.

Avoinna:
arki 9-20
la 9-18 Ehtaa soorviusii
Hakaniemen Halli

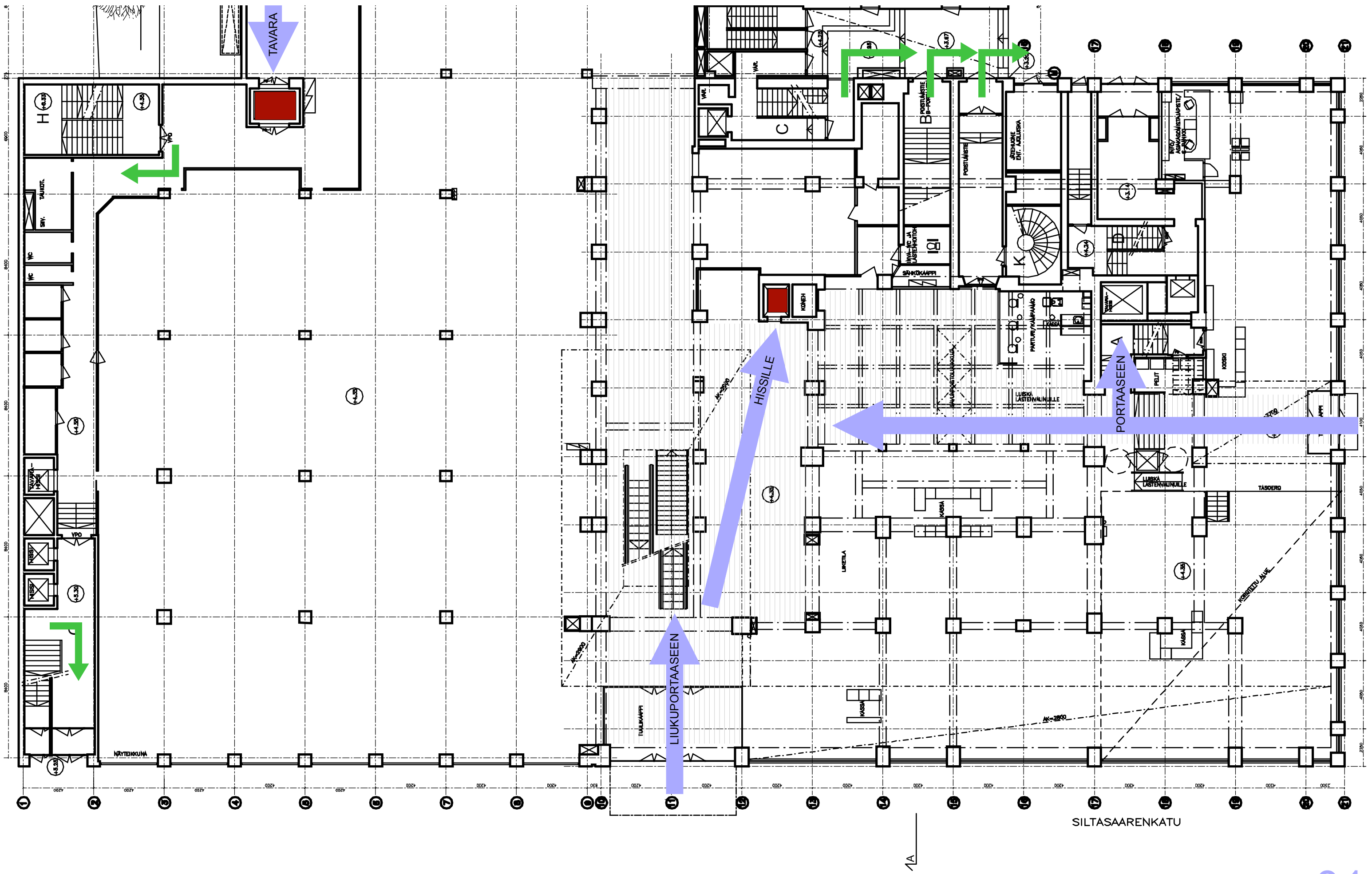




Bruttoala 2690 brm²
Huoneistoala 2173 hum²

Myyntipisteitä 144 kpl
– elintarvikkeet 79 kpl (kauppiaita 32)
– kahvilat / asiakastilat 20 kpl / 100 paikkaa (kahviloita 5)
– lyhyttavara 45 kpl (kauppiaita 26)

Lisäksi
– kylmiöt 16 kpl a' 5 m²
– kuivavarastot 16 kpl a' 5 m²
– asiakas wc:t 3+2+LE kpl
– sos.tilat/n 96 kpl
– sos.tilat/m 46 kpl









Hakaniemen kauppahallin väistötila, Siltasaarenkatu

Yleistä

Arkkitehtitoimisto A-Konsultit oy:n luonnospirustukset pvm 10.3.2016 perustuvat Tilakeskukselta ja PES-arkkitehdeilta saatuihin dwg-dokumentteihin. Dokumenttien paikkaansapitävyyttä ei ole ollut mahdollista tässä aikautussa varmistaa. Aiemmat, tilaajalta 4.3.2016 saadut dokumentit käsittävät suunnitelmia (pohja- leikkaus ja julkisivupiirustuksia) tavaratalon toiminnan uudistamiseksi, niitä ei ole toteutettu. Olevat ja uudet rakenteet on dokumenteissa sijoitettu samoille tasoille, purettavat omilleen. PES-arkkitehdeilta 8.3.2016 saatu pohjapiirustus esittää nykytilannetta, mutta sen kiinteät rakennusosat (mm. kantavat rakenteet, ikkunat ja ovet) poikkeavat paikoitellen huomattavastikin aiemmin saaduissa muutospiirustuksissa esitetyistä olevista tai purettavaksi aioituista rakenteista. Luonnoskin saattaa monin paikoin perustua puutteellisiin tai virheellisiin lähtötietoihin, eikä sitä siis voi sellaisenaan käyttää toteutussuunnittelun pohjana.

Purkutyöt

Kaikki 2. kerroksen myymäläkalusteet puretaan (saamissamme piirustuksissa esiintyy mm. sovituskoppeja). Käyttöön tulevien hissien, liukuportaiden ja poistumistieportaiden väliaikaiset levytykset puretaan. Tarpeettomat/osittain rikkoontuneet kevyet väliseinät puretaan. Kattopinnoista ja lasketuista katoista puretaan käyttämättömiksi jäävät asennukset. Nykyinen valaistus ja ilmanvaihto jäävät pääosin käyttöön TATE-suunnitelmien mukaisesti.

Olevat pinnat

Kaikki 2. kerroksen näkyviin jäävien seinäpintojen vauriot paikataan. Avoimina olevat talotekniikkauusut ummistetaan levyttämällä tai muuraamalla (jos palovaatimus). Kaikki seinäpinnat huoltomaalataan

Kaikki näkyviin jäävät vanhat ovet 2. kerroksessa huoltomaalataan.

Lattiat ja katot jäävät pääosin ennalleen.

Rakennustapaselostus 12.4.2016

Hissit ja liukuportaat ja poistumisportaat, poistumisturvallisuus

Käyttöön tulevien hissien ja liukuportaiden kunto ja toiminta varmistetaan. Kunnostetaan/huoletaan tarvittaessa.

Kaikkien tarpeellisten poistumisteiden toimivuus varmistetaan (reittien toimivuus, turvallisuus, myös opasteet ja kulunvalvonta)

Elintarvikemyynnin lattiaratkaisu (S-marketin yläpuolella, sinisellä esitettyjen myymäläkalusteiden alue)

Elintarvikemyynnin kohdalle tehdään n. 400 mm korotettu lattia viemäri- vesijohto- ja sähköasennuksia varten. Vesi- ja viemärijohtot ja sähköt liitetään rakennuksen oleviin pystynousuihin TATE-suunnitelmien mukaan. Tehdään tarpeelliset rakenneavaukset ja ummistukset.

Lattiamateriaali vaneri+vesieristeenä hitsattu elintarvikkeiden käsittelytiloihin sopiva muovimatto. Luiskat ja portaat: vaneri+liukuestematto. Kullakin elintarvikemyymälällä (kauppiaita 33) vesi- ja viemäriiitän. Pesuvesien valuminen korotetulta lattialta alatsolle estetään reunoihin asennettavalla metalliistalla.

Kuivavarastojen rakenteet

Kuivavarastojen jakoseinät: metalliverkkorakenteiset seinät ja lukittavat ovet.

Kylmävarastojen rakenteet

kylmävarastojen rajaavat pinnat tehdään vakiorakenteisista kylmähuone-elementeistä (seinät ja lattia). Sisäiset jakoseinät: metalliverkkorakenteiset seinät ja lukittavat ovet. Lattiassa muovimatto, kuivakaivot

Yleisö-wc-tilojen pinnat

Seinät ja katot huoltomaalattuja. Lattiassa vesieristeenä hitsattu muovimatto, nostetaan seinälle 100 mm Jakoseinät alumiinirunkoista laminaattipintaista vakiorakennetta.

Henkilökunnan sos.tilojen pinnat

Seinät ja katot huoltomaalattuja. Lattiassa ja suihkutilojen seinissä vesieristeenä hitsattu muovimatto, nostetaan seinälle 100 mm. Jakoseinät alumiinirunkoista laminaattipintaista vakiorakennetta.

Kalusteet (hankintaraja sovittava Tilakeskuksen kanssa)

Sos.tilat: nykyiset olemassa oleva kaapit tuodaan Hakaniemen kauppahallista ja asennetaan paikoilleen.

Helsingissä 12.4.2016



Jyrki Iso-Aho
Pääsuunnittelija

Myymlöiden väliset seinät CLT-levyä, lakataan. Väliseinärakenteiden on kestävä tarvittavat myymäläkalusteasennukset mm. kylmäkojeikkojen paino. Myyntitiskien yläpuolella kutakin myymälävyöhykettä kiertävä yläfrontti h=300mm peittomaalattua rakennuslevyä. Fronttiin integroitu tukevarakenteinen rullaverho, jolla kukin yksittäinen myymälä voidaan sulkea. Frontissa liikkeiden nimikyltit. Frontissa liikkeiden lisävalaistus perusvalaistuksen lisäksi (sähkösuunnittelijan kustannusarviossa)

Elintarvikemyymälöiden myymäläkalusteet kauppiaiden nykyisiä kalusteita, tuodaan Hakaniemen kauppahallista. Kullakin elintarvikemyymälällä (kauppiaita 33) vesi- ja viemäriiliitäntä, kaksi allasta RST-tasossa.

Lyhyttavaramyymlöille rakennetaan tiskit vakiorakenteisista pöytäkalusteista (kauppiaita 26, myymäläyksiköitä 52)). Metallirunko, etulevy lakattua CLT-levyä.

Loppusiivous

Tilat luovutetaan käyttövalmiina ja siivottuina, huom ikkunoiden pesu sisältä ja ulkoa

Hakaniemen hallin väistötila

VE3 2-osainen kangashalli, Hakaniemen torin puistikko

Kaksi hallia mahdollisesti kilpailutettuna vuokrahankkeena, sisäpuolen tekniikka ja sisustustyöt tehtäisiin kaupungin omana työnä

Kustannus: n. 3,3 miljoonaa

Laajuus: 1 760 br-m²

Myymälät, 131 kpl: vakituiset kauppiaat siten, että myymälätilaa on supistettu



Y G E N N



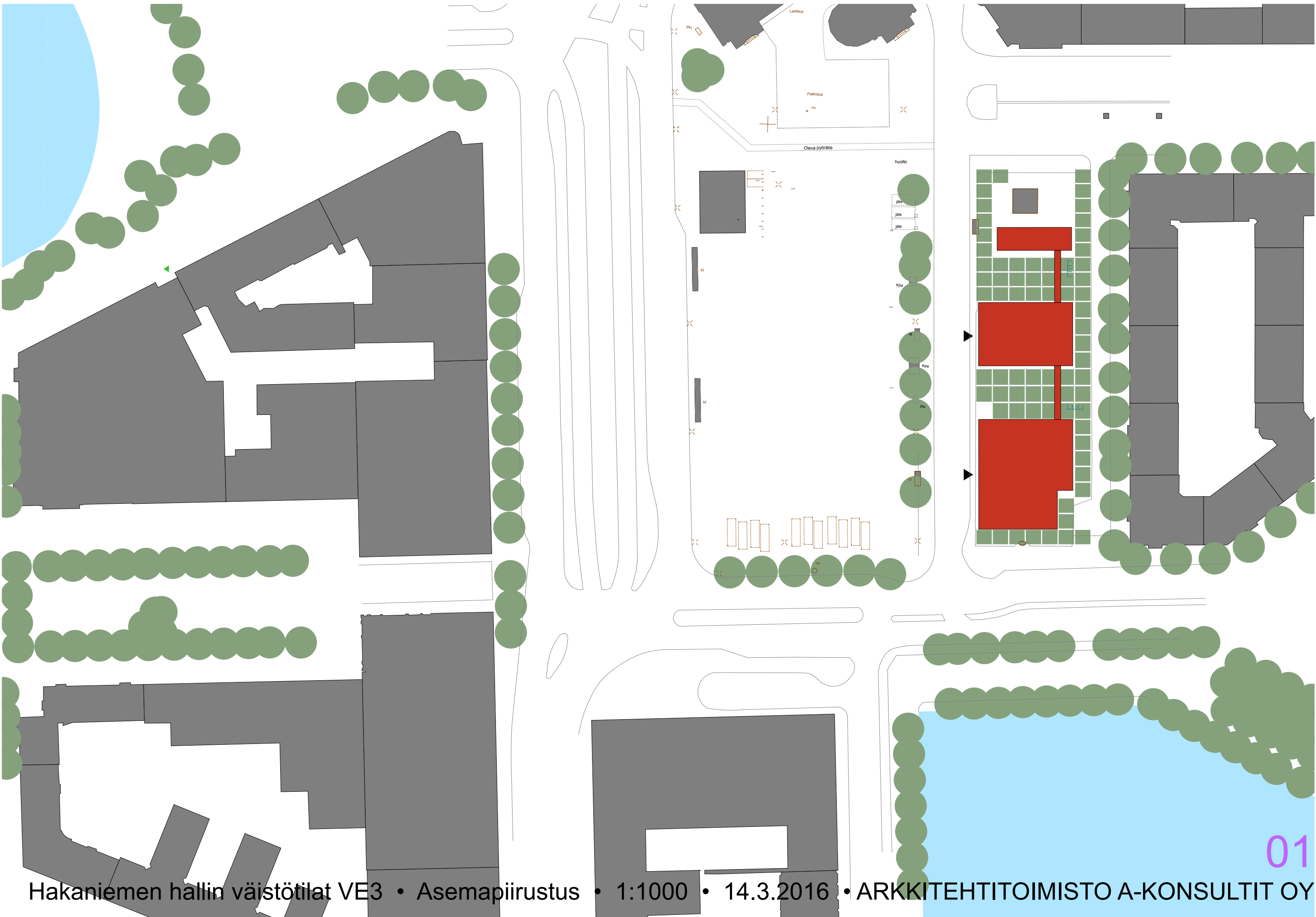
Ei koskaan loppa
autoja eikä tona
huoltoajone
Gäller ej bussar
eller servicekörmedel
till forget

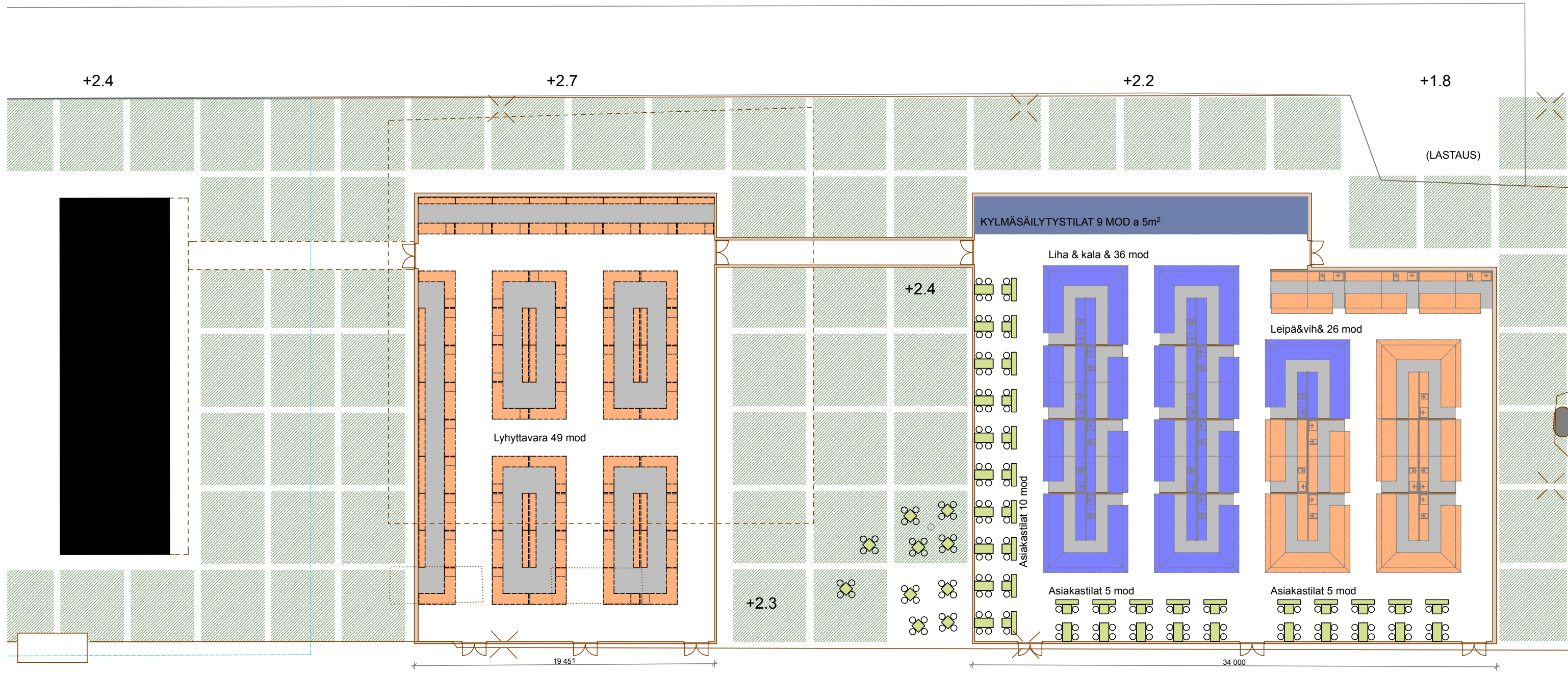
Ei koskaan taksit
Gäller ej taxibiler



Yleinen
Ei koskaan
Gäller ej







Myymläyksiköitä yhteensä 49 kpl

Myymläyksiköitä yhteensä 82 kpl
 –joista kahviloiden asiakasmoduleja 20 kpl

Bruttoala yhteensä 1760 brm²
 Huoneistoala ilman kontteja 1490 m²
 Huoneistoala yhteensä 1640 m²

Hakaniemen hallin väistötila

VE4 Lasihalli, Hakaniemen tori

Halli omana toteutuksena, sisäpuolen tekniikka ja sisustustyöt tehtäisiin kaupungin omana työnä

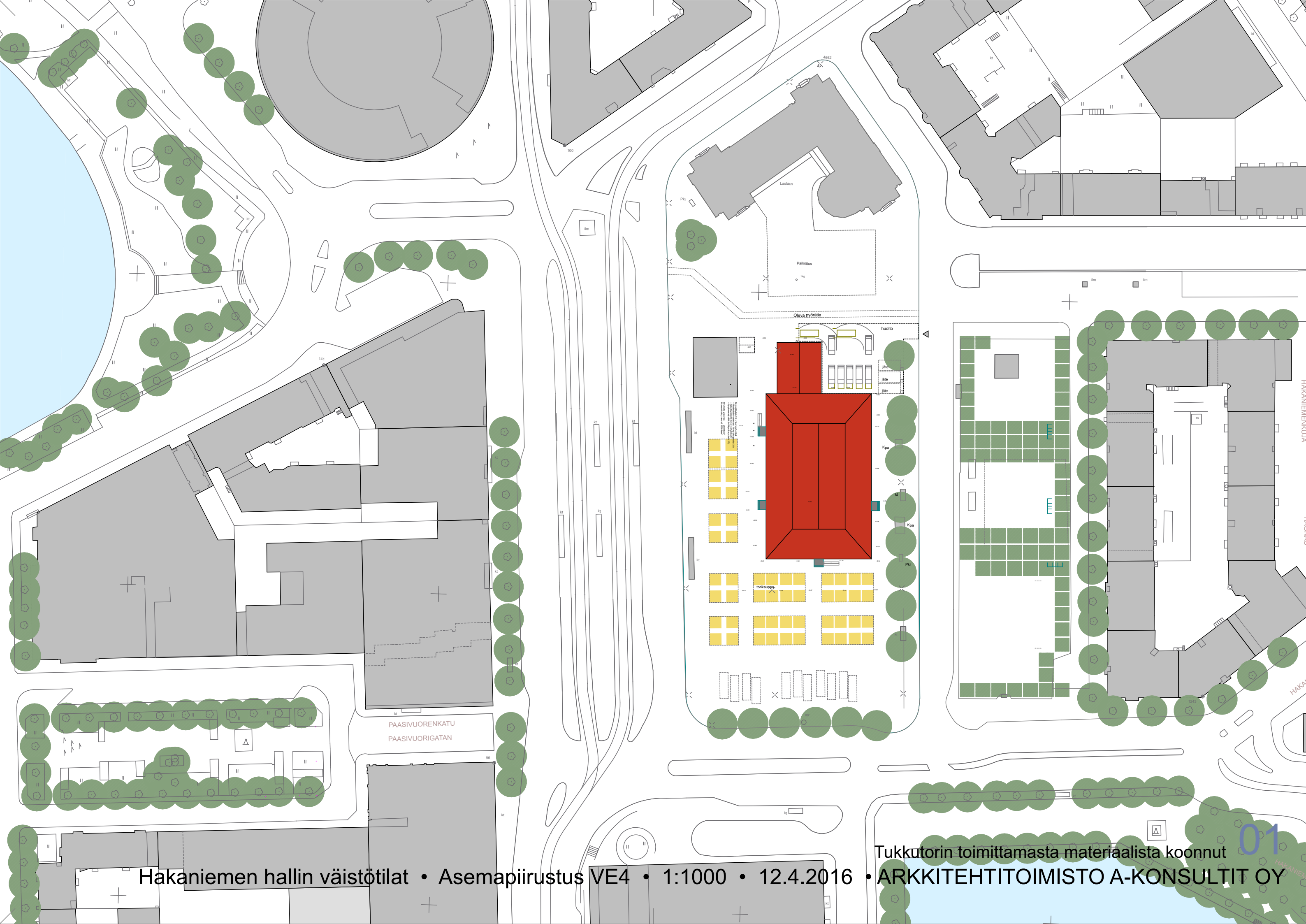
Kustannus: n. 5,74 miljoonaa

Laajuus: 2 034 br-m²

Myymälät, 144 kpl: vakituiset kauppiaat

Kustannus / myymäläpaikka: 41 100 euroa





Oleva pyörätie

huolto

jäte

jäte

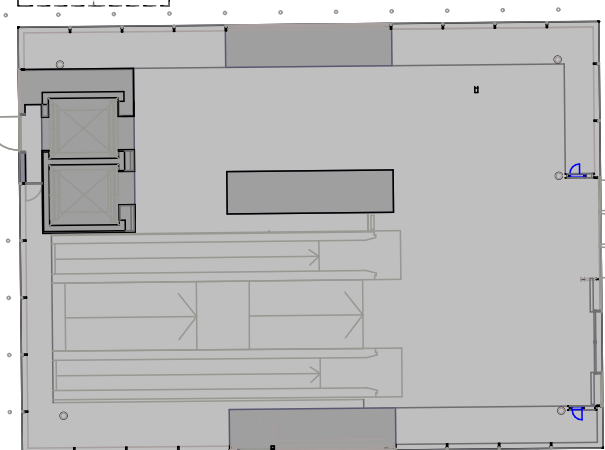
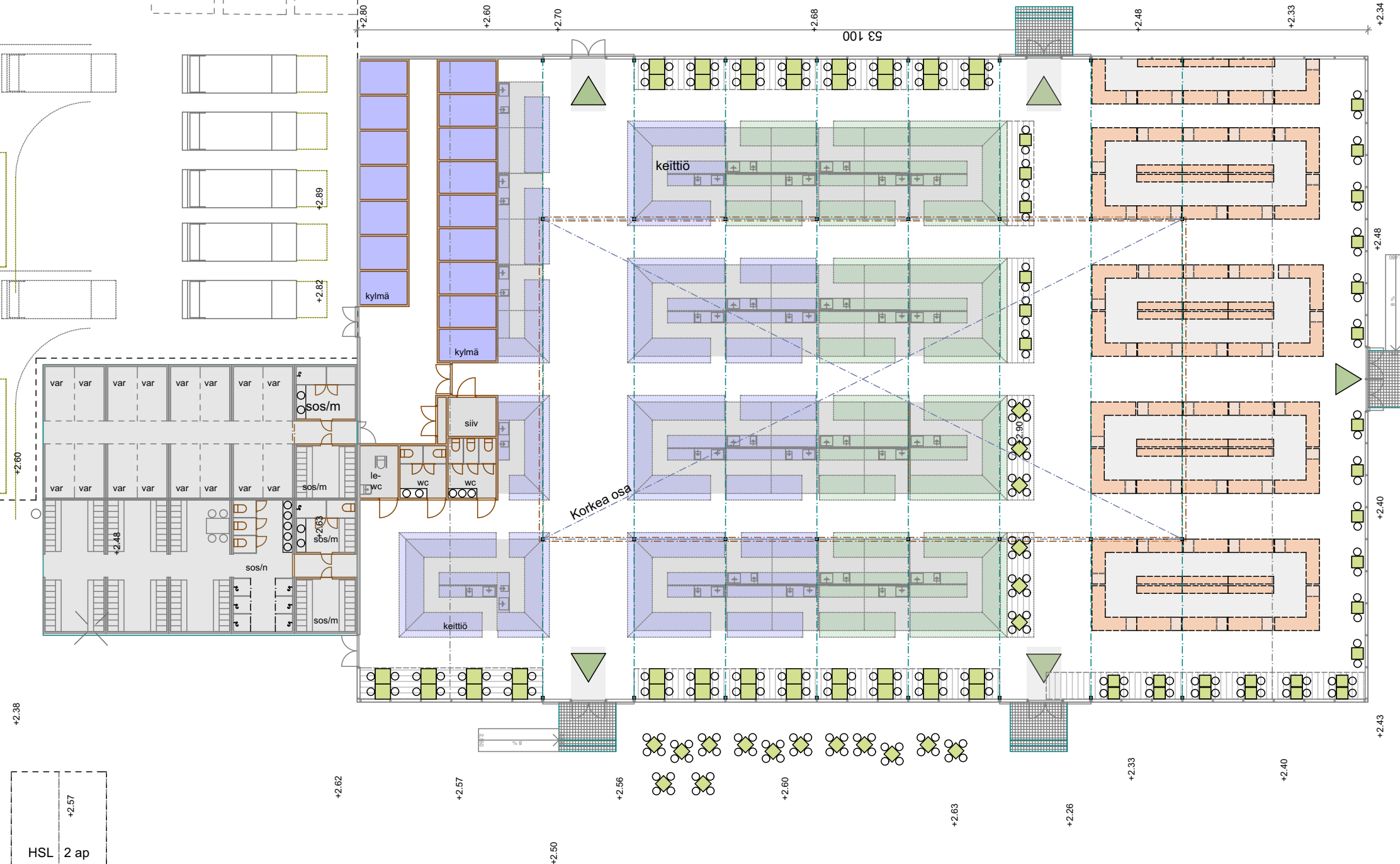
jäte

Kpa

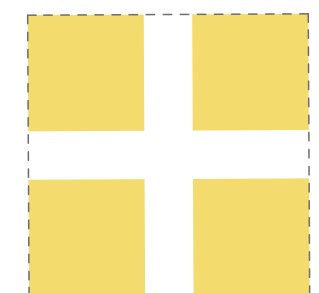
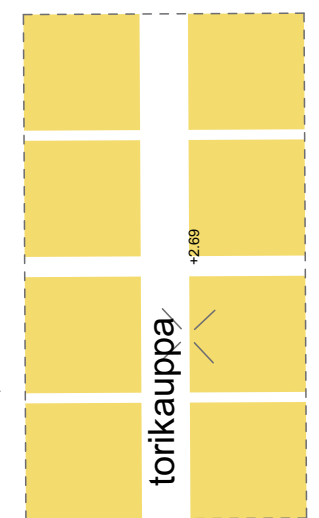
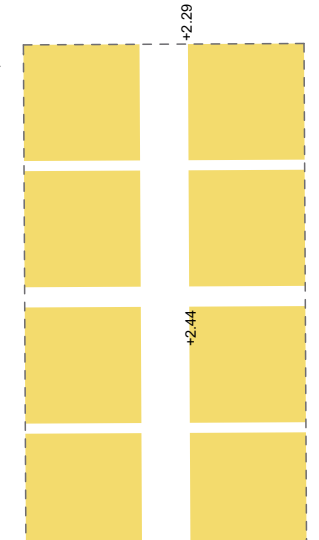
kt

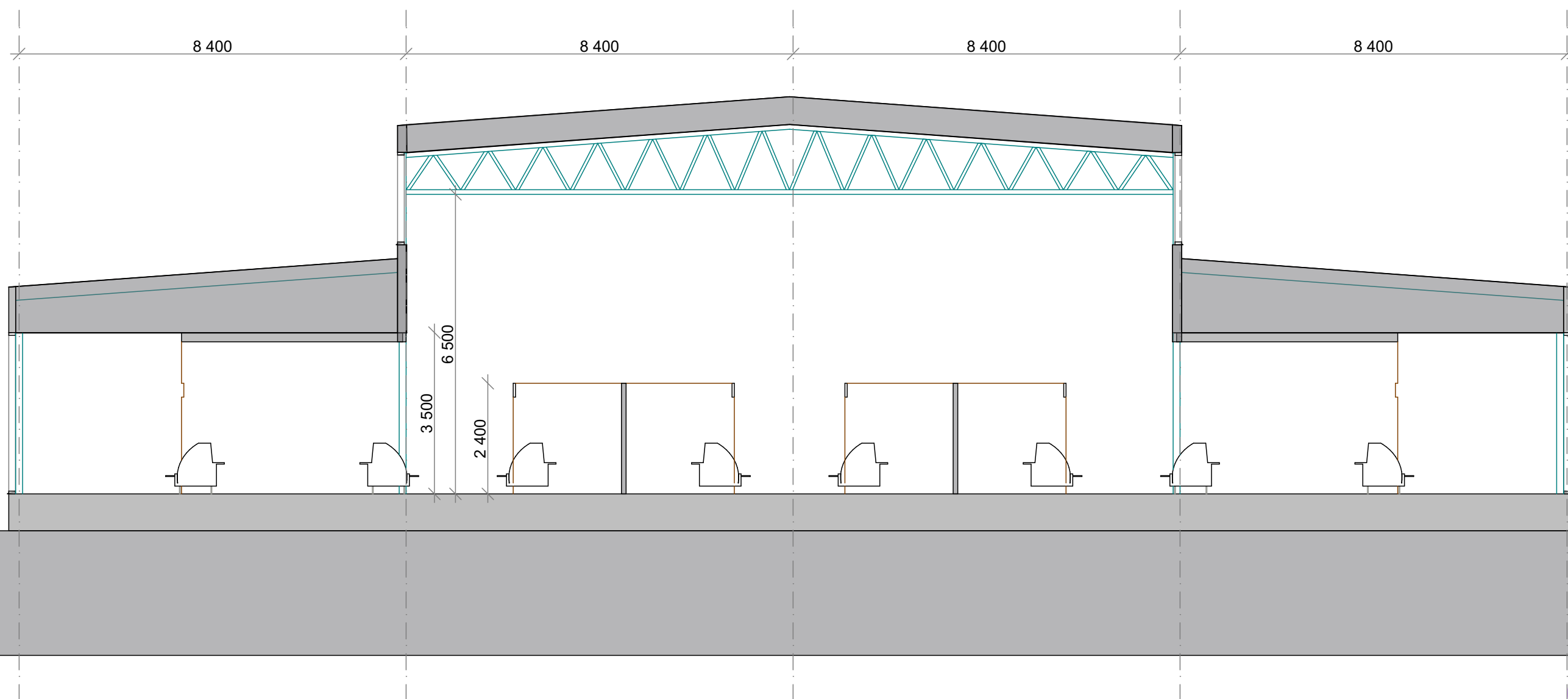
Ki

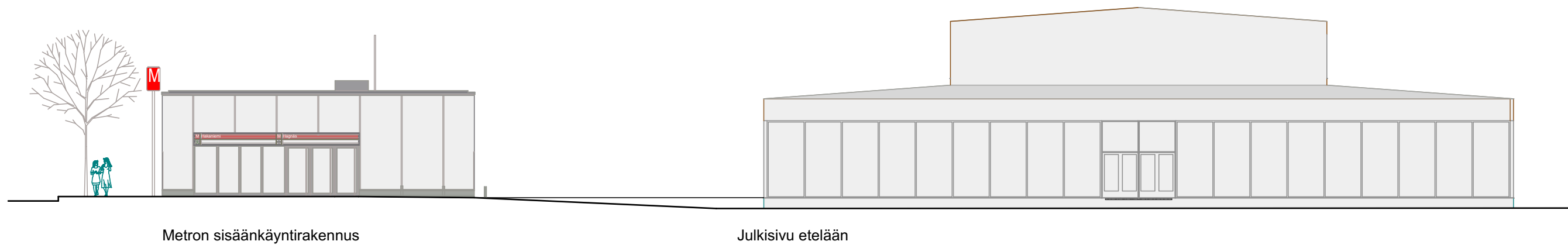
Pki



- Myymläyksiköitä yhteensä 144 kpl
 - liha&kala&vihannekset 79 kpl (kauppiaita 32)
 - kahvilayksiköitä 20 kpl (kahvilaita 5)
 - lyhyttavarayksiköitä 45 kpl (kauppiaita 26)
- Bruttoala yhteensä 2034 brm²
- Huoneistoala yhteensä 1990 hum²





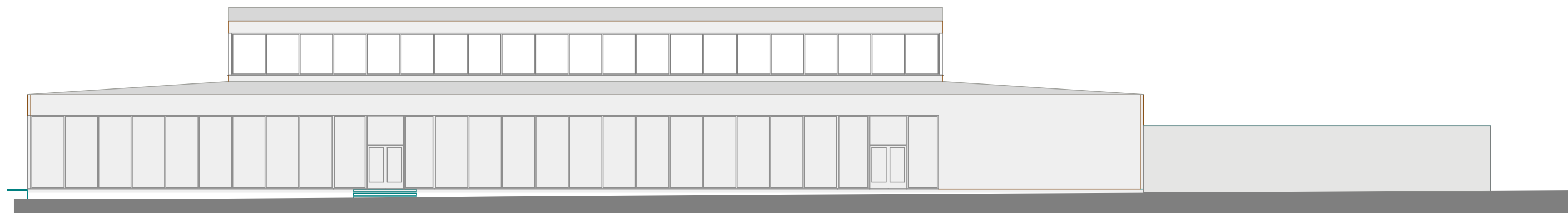


Metron sisäänkäyntirakennus

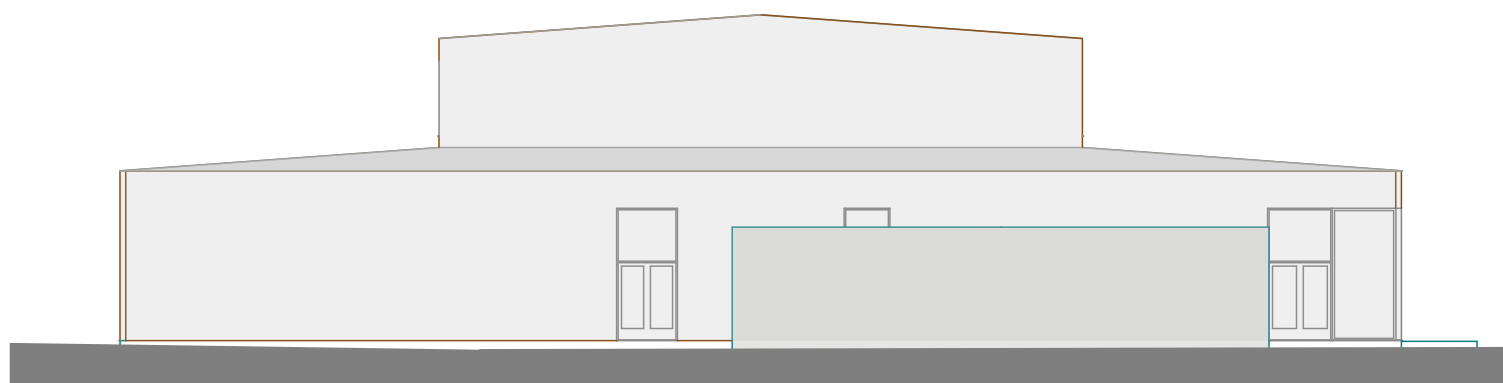
Julkisivu etelään



Julkisivu länteen



Julkisivu itään



Julkisivu pohjoiseen