



Työmarkkinat Helsingissä - tuoreimmat tilastotiedot kuvioina

TYÖPAIKAT (lähde: Tilastokeskus, työvoimatutkimus)

1. Työpaikkamäärän muutos % ed. vuodesta Helsingissä, pk-seudulla, Helsingin seudulla ja koko maassa neljännesvuosittain 2009–2015/III
2. Tehdyt työtunnit (1000) Helsingissä, muulla pääkaupunkiseudulla, Helsingin seudulla ja koko maassa neljännesvuosittain 2008–2015/III (vertailuajankohta 2008/I = 100, liukuva vuosikeskiarvo)
3. Tehtyjen työtuntien määrän muutos (%) Helsingissä, muulla pääkaupunkiseudulla, Helsingin seudulla ja koko maassa 2008–2015/III neljännesvuosittain

YRITYKSET (lähde: Tilastokeskus)

4. Toimintansa aloittaneet ja lopettaneet yritykset Helsingissä 2013–2015 / Q2 vuosineljänneksittäin
5. Vireille pannut konkurssit Helsingissä yritysten lukumäärän mukaan kuukausittain 2009–2015/11
6. Henkilökunnan määrä konkurssiin haetuissa yrityksissä Helsingissä kuukausittain 2009–2015/11

TYÖLLISYYS (lähde: Tilastokeskus, työvoimatutkimus)

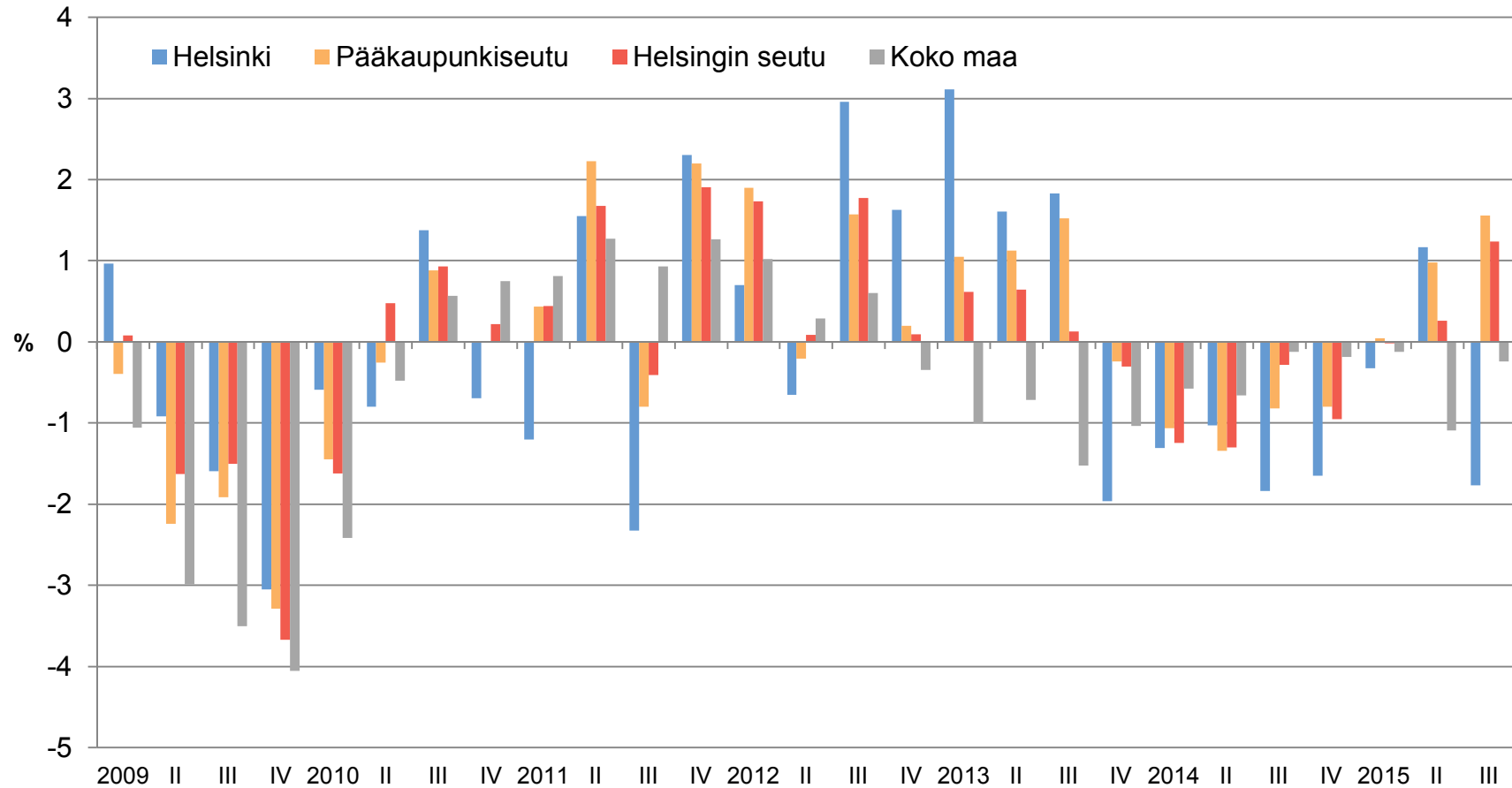
7. Työllisten määrän muutos % edellisestä vuodesta Helsingissä, pääkaupunkiseudulla, Helsingin seudulla ja koko maassa neljännesvuosittain 2009–2015/III
8. Työllisyysaste 2008–2015/III neljännesvuosittain (liukuva vuosikeskiarvo) Helsingissä, pääkaupunkiseudulla, Helsingin seudulla ja koko maassa

TYÖTTÖMÄT ja AVOIMET TYÖPAIKAT (lähde: työ- ja elinkeinoministeriön työnvälitystilastot)

9. Työttömyysaste Helsingissä, pääkaupunkiseudulla, Helsingin seudulla ja koko maassa kuukausittain 2009–2015/11
10. Työttömyysaste pääkaupunkiseudulla kunnittain 2009–2015/11
11. Työttömien määrän muutos (%) edellisestä vuodesta Helsingissä, Espoossa, Vantaalla, Helsingin seudulla ja koko maassa 2009–2015/11
12. Työttömät työnhakijat Helsingissä ja TE-toimistoon ilmoitetut avoimet työpaikat kuukauden lopussa 2009–2015/11
13. Työttömät työnhakijat ja avoimet työpaikat ammateittain Helsingissä marraskuun lopussa 2015
14. Työttömien määrän muutos (%) edellisen vuoden vastaavasta kuukaudesta Helsingissä ikäryhmittäin 2009–2015/11
15. Alle 25-vuotiaat työttömät Helsingissä, Espoossa ja Vantaalla 2009–2015/11
16. Ulkomaan kansalaiset työttöminä työnhakijoina Helsingissä, Espoossa ja Vantaalla vuosina 2009–2015/11
17. Yli vuoden yhtäjaksoisesti työttömänä olleet Helsingissä, Espoossa ja Vantaalla 2009–2015/11

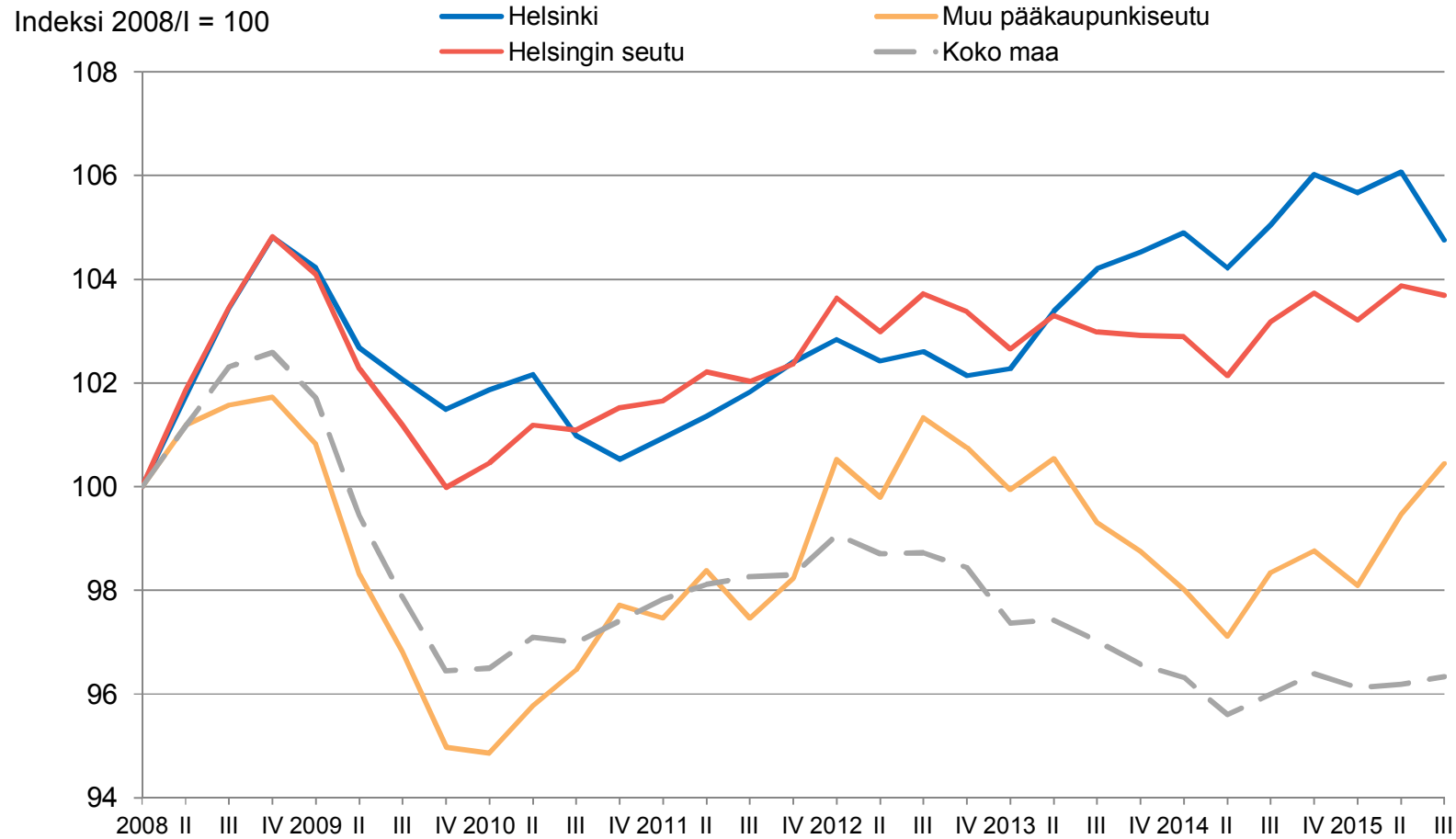


1. Työpaikkamäärän muutos (%) edellisestä vuodesta Helsingissä, pääkaupunkiseudulla, Helsingin seudulla ja koko maassa neljännesvuosittain 2009–2015/III





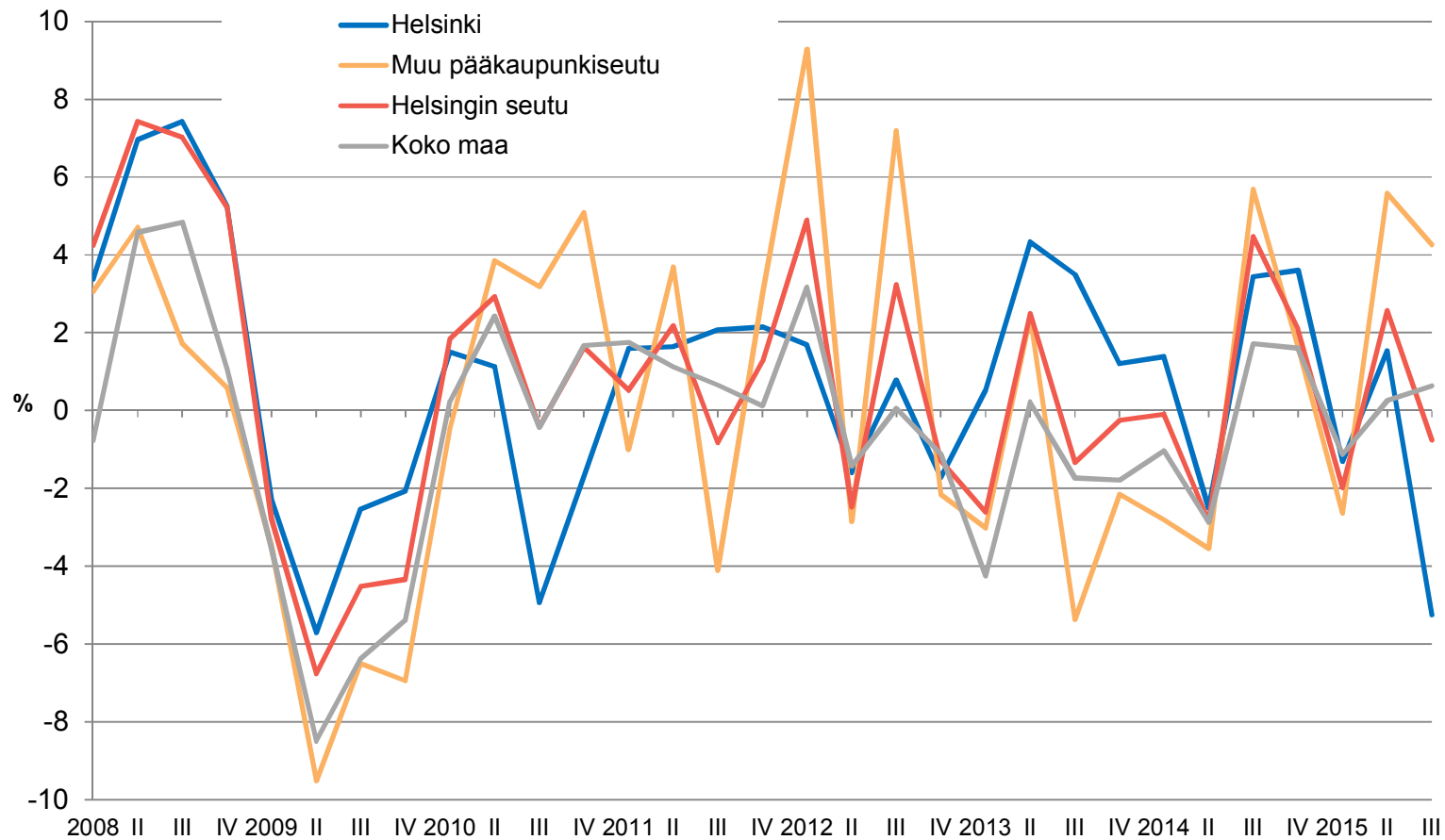
2. Tehdyt työtunnit* Helsingissä, muulla pääkaupunkiseudulla, Helsingin seudulla ja koko maassa neljännesvuosittain 2008–2015/III (vertailuajankohta 2008/I = 100, liukuva vuosikeskiarvo)



* Työllisten asuinkunnan mukaan



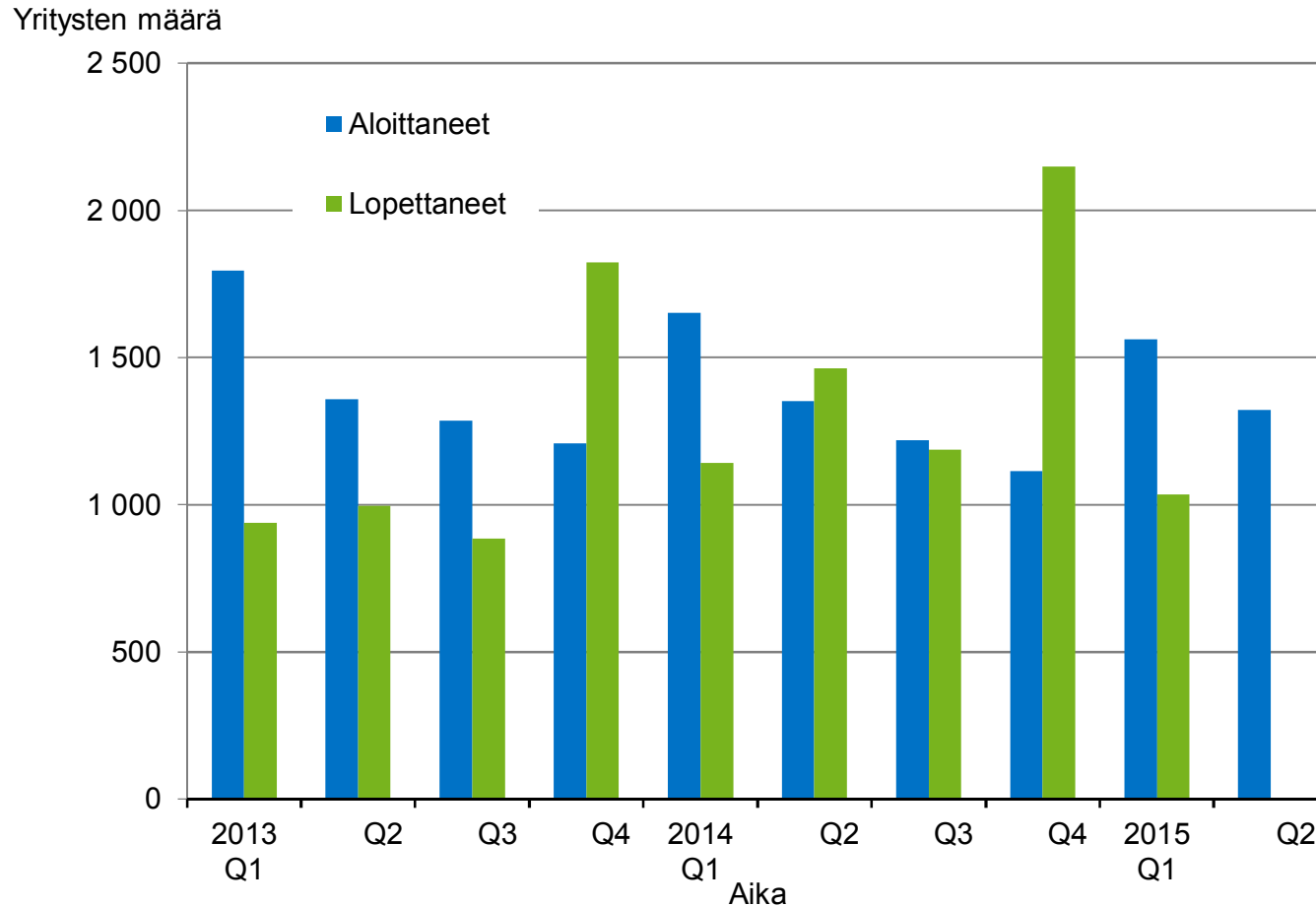
3. Tehtyjen työtuntien* määrän muutos (%) Helsingissä, muulla pääkaupunkiseudulla, Helsingin seudulla ja koko maassa neljännesvuosittain 2008–2015/III



* Työllisten asuinkunnan mukaan



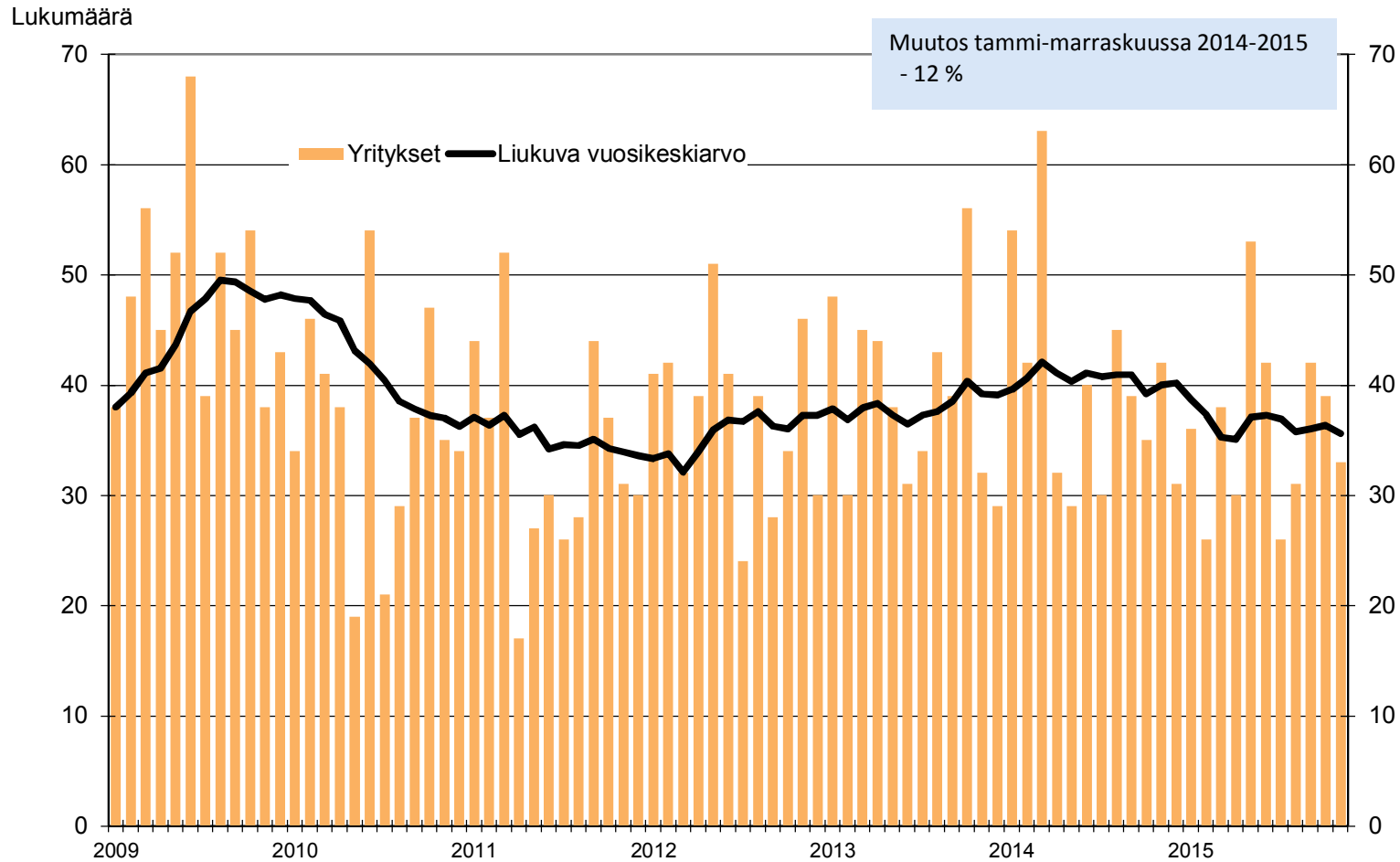
4. Toimintansa aloittaneet ja lopettaneet yritykset Helsingissä 2013–2015 / Q2 vuosineljänneksittäin



Aloittaneet ja lopettaneet yritykset -tilaston tiedot ovat muuttuneet Tilastokeskuksen yritystilastojärjestelmän uudistuksen yhteydessä vuoden 2014 alusta. Yritysten toiminnan aloitus- ja lopetusajankohdan määrittelyä on tarkennettu. Tämä näkyy mm. lopettaneiden yritysten lukumäärään kasvuna. Tilaston aikasarja on katkaistu, täten tiedot eivät ole vertailukelpoisia aiempiin vuosiin lukuun ottamatta vuotta 2013.



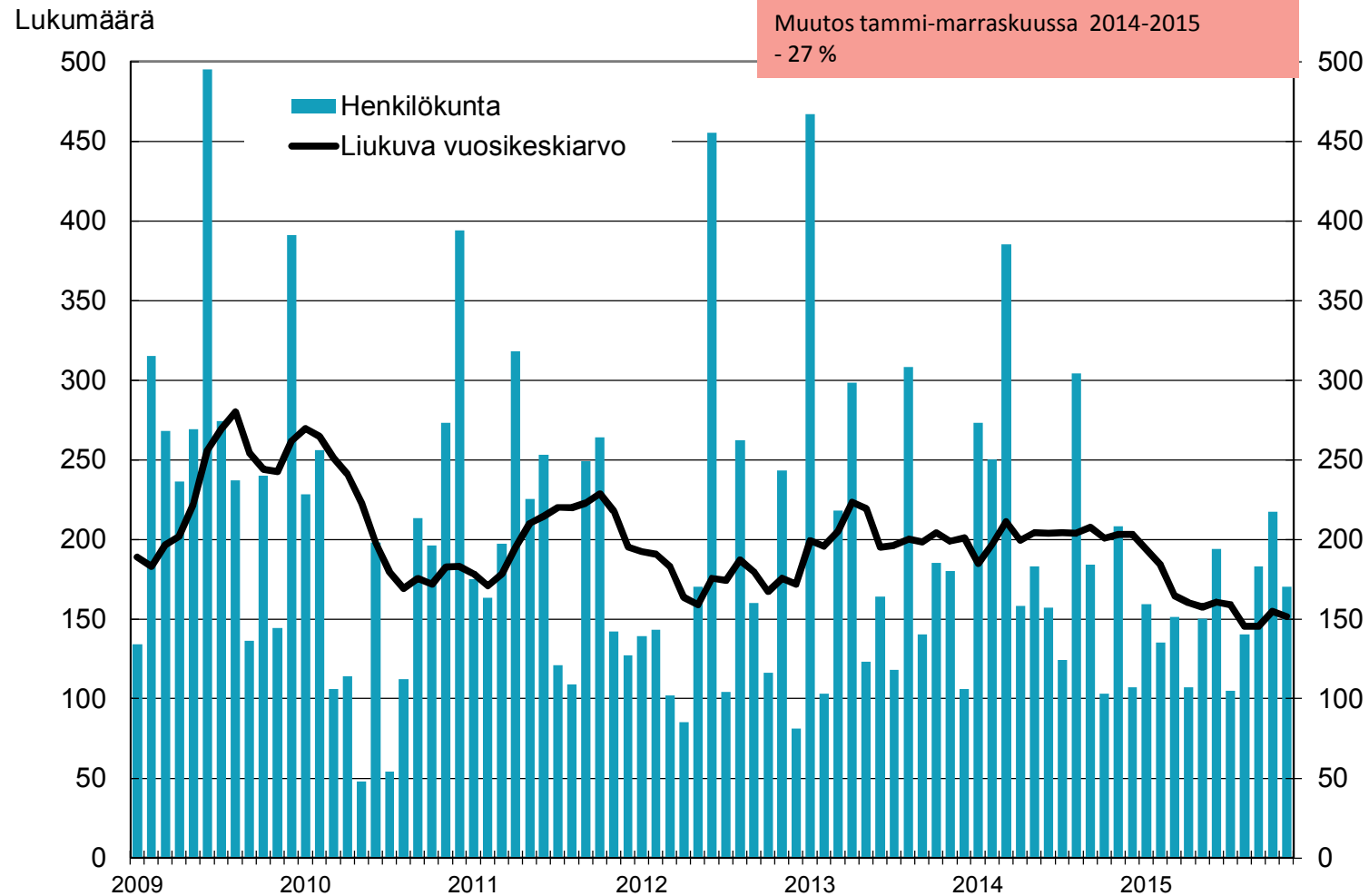
5. Vireille pannut konkurssit Helsingissä* yritysten lukumäärän mukaan kuukausittain 2009–2015/11



* Useassa kunnassa toimivan yrityksen konkurssi kirjataan konkurssitilastossa vain yrityksen kotikuntaan.



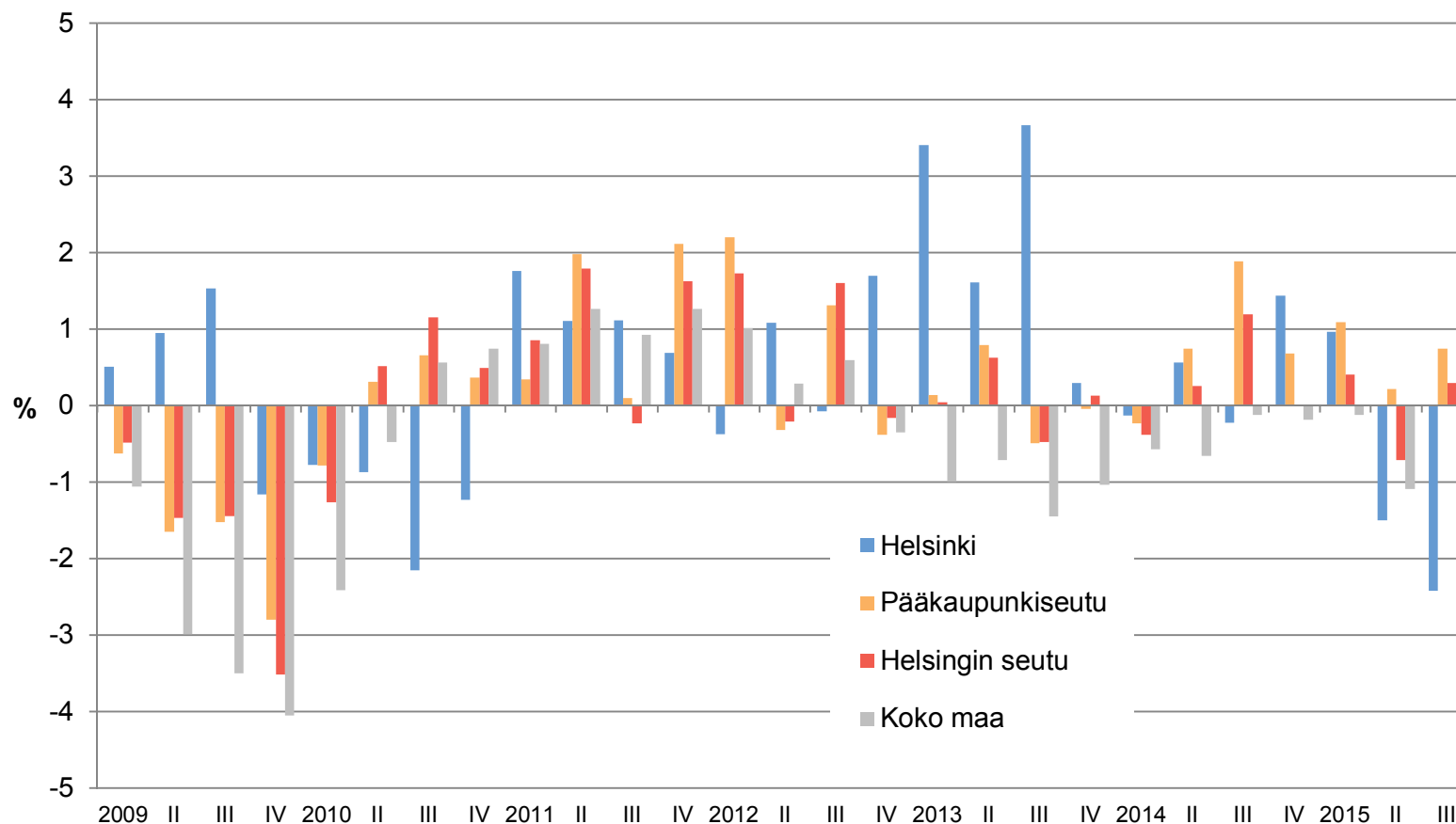
6. Henkilökunnan määrä konkurssiin haetuissa yrityksissä Helsingissä* kuukausittain 2009–2015/11



* Useassa kunnassa toimivan yrityksen konkurssi kirjataan konkurssitilastossa vain yrityksen kotikuntaan. Näin Helsinkiä kotikuntanaan pitävän yritysten koko henkilöstömäärä, riippumatta toimipaikkojen sijainnista, tilastoituu pelkästään Helsinkiin.

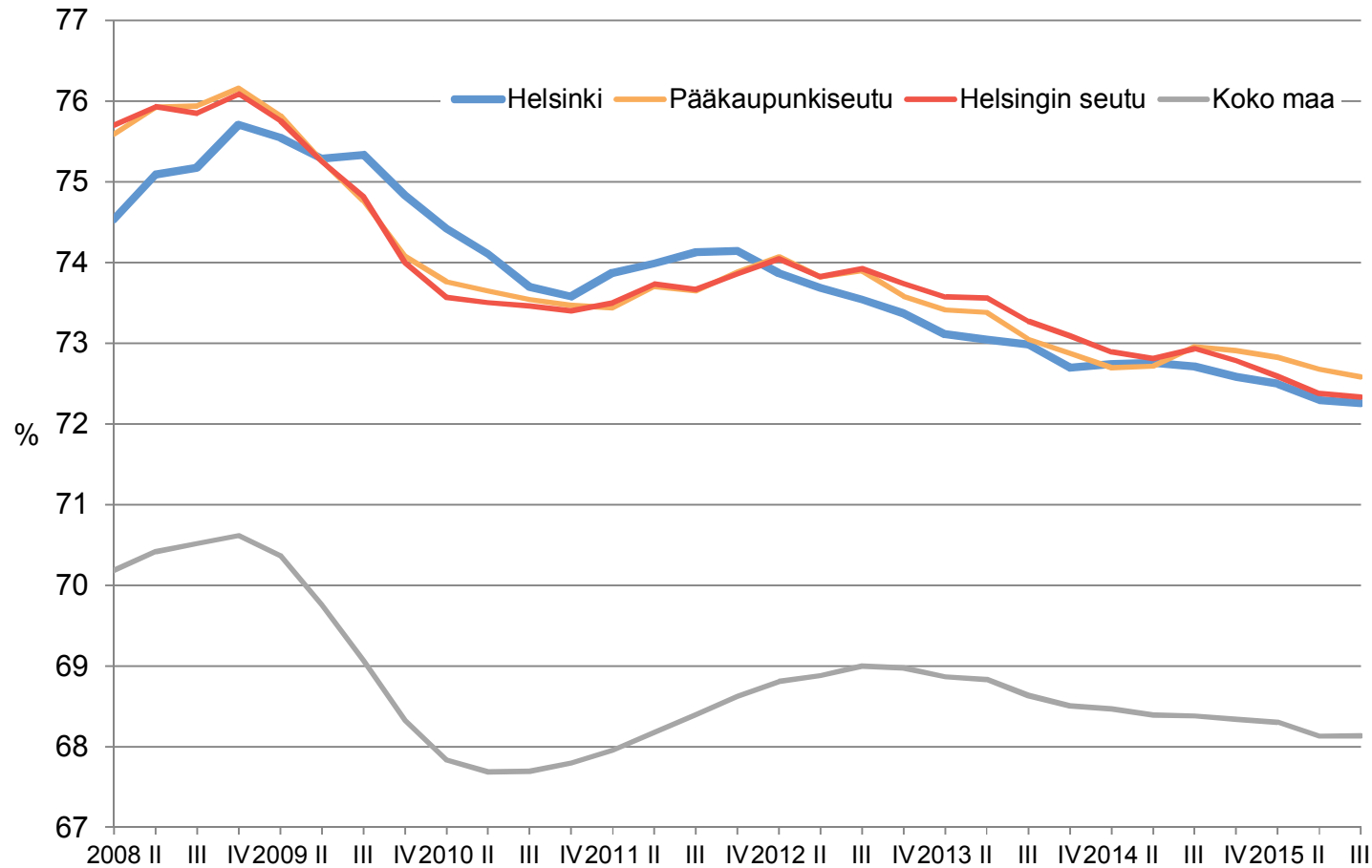


7. Työllisten määrän muutos (%) edellisestä vuodesta Helsingissä, pääkaupunkiseudulla, Helsingin seudulla ja koko maassa neljännesvuosittain 2009–2015/III



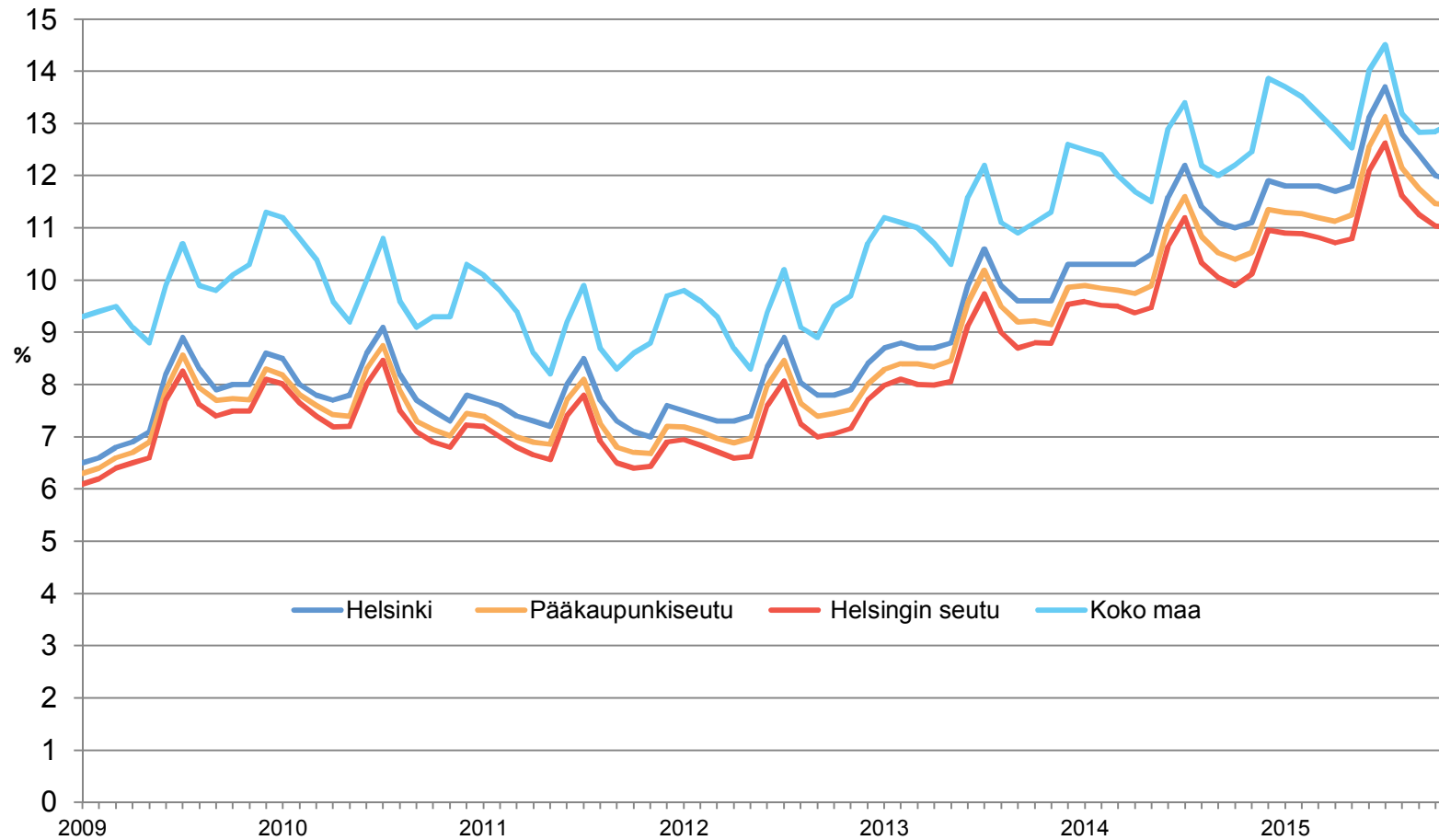


8. Työllisyysaste 2008–2015/III neljännesvuosittain (liukuva vuosikeskiarvo) Helsingissä, pääkaupunkiseudulla, Helsingin seudulla ja koko maassa



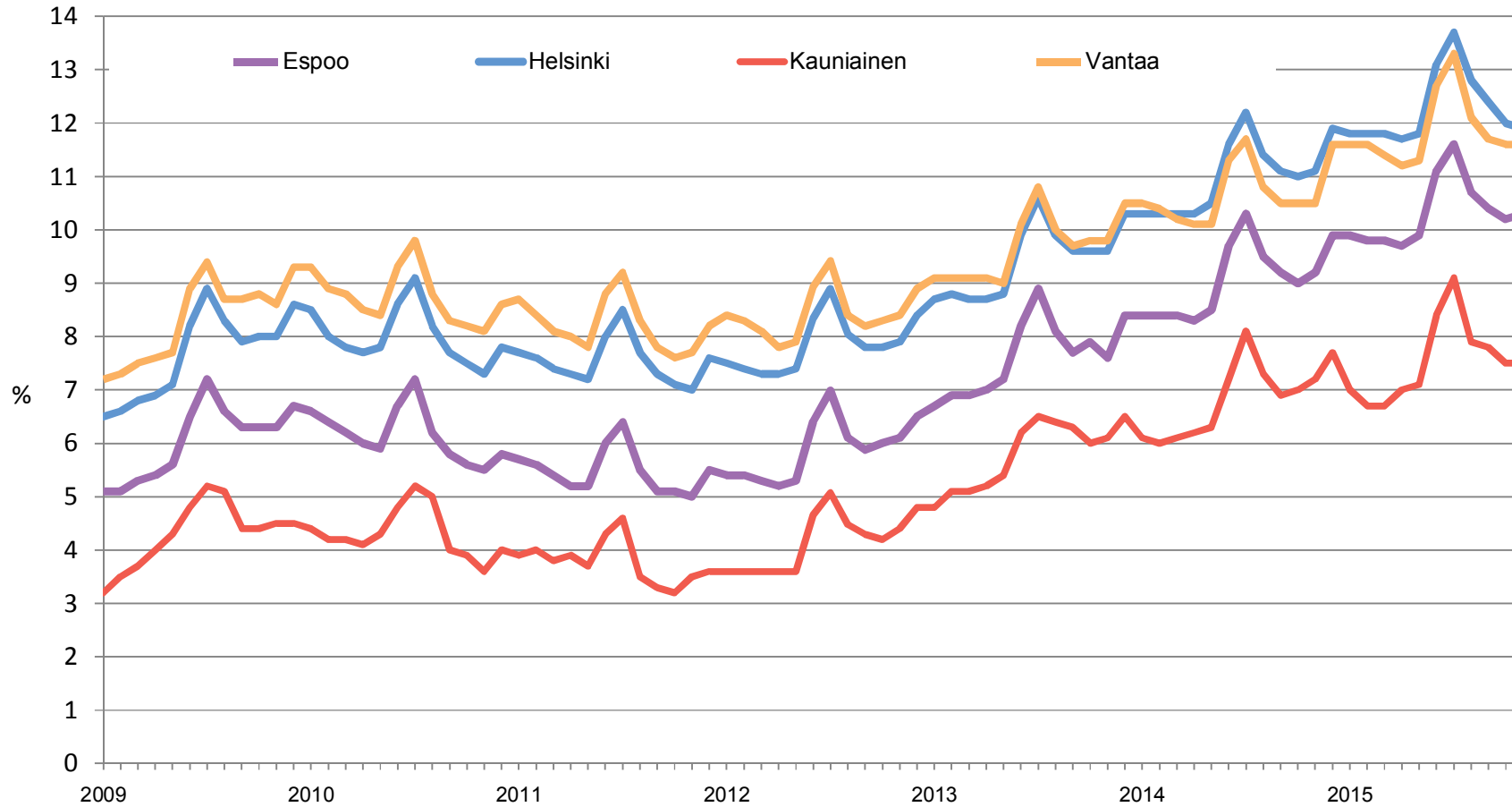


9. Työttömyysaste Helsingissä, pääkaupunkiseudulla, Helsingin seudulla ja koko maassa kuukausittain 2009–2015/11



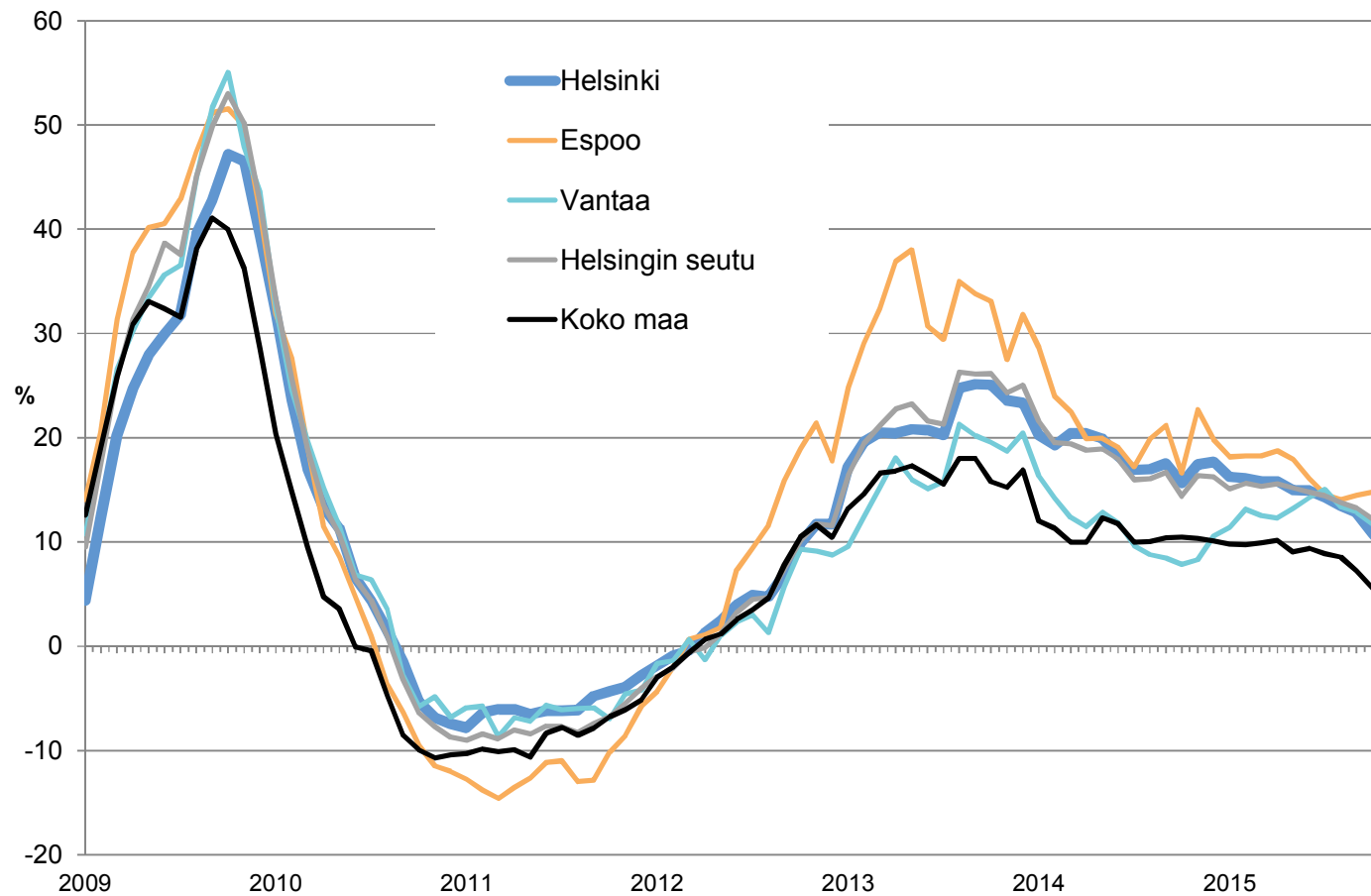


10. Työttömyysaste pääkaupunkiseudulla kunnittain 2009-2015/11





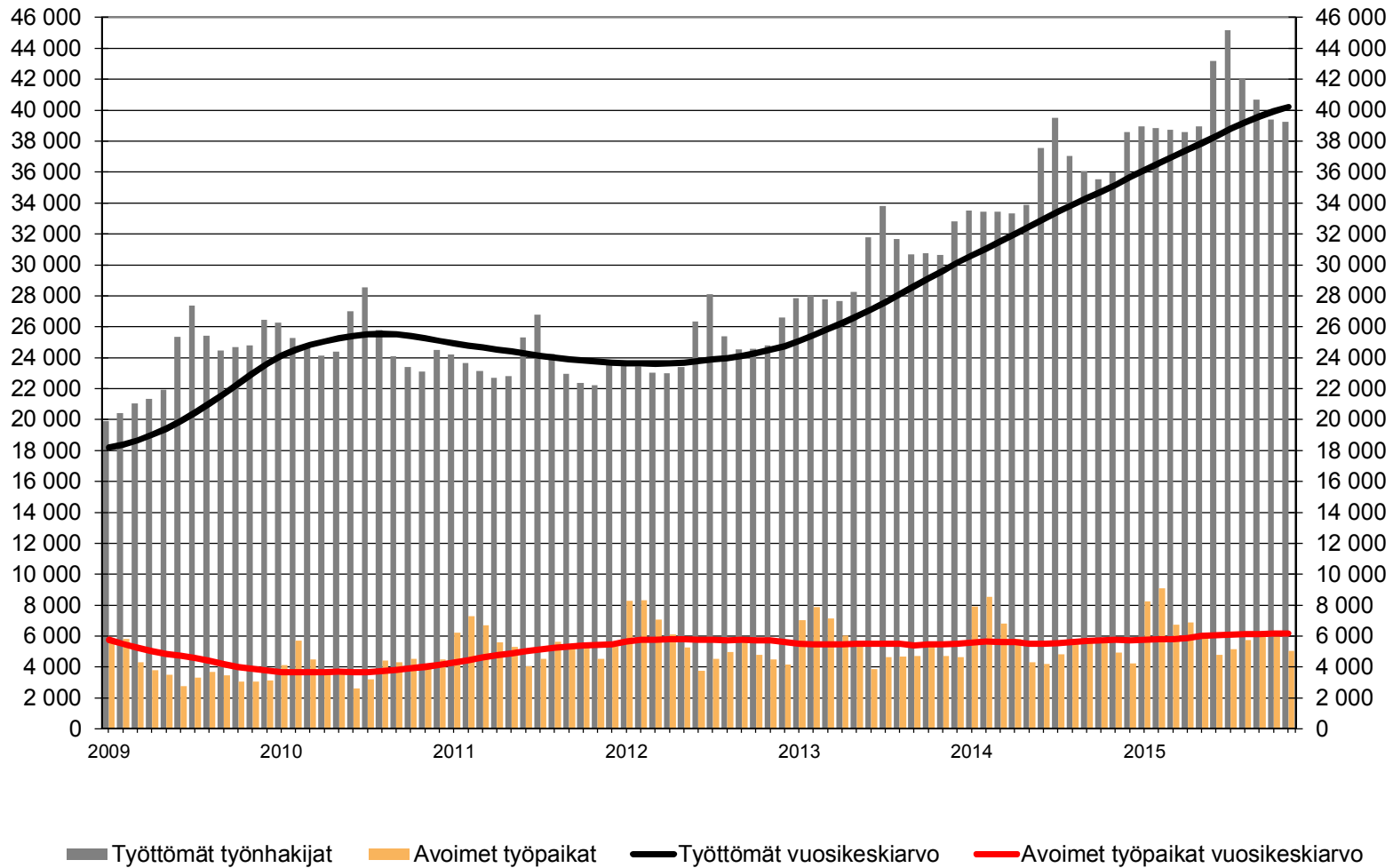
11. Työttömien määrän muutos (%) edellisestä vuodesta Helsingissä, Espoossa, Vantaalla, Helsingin seudulla ja koko maassa 2009–2015/11





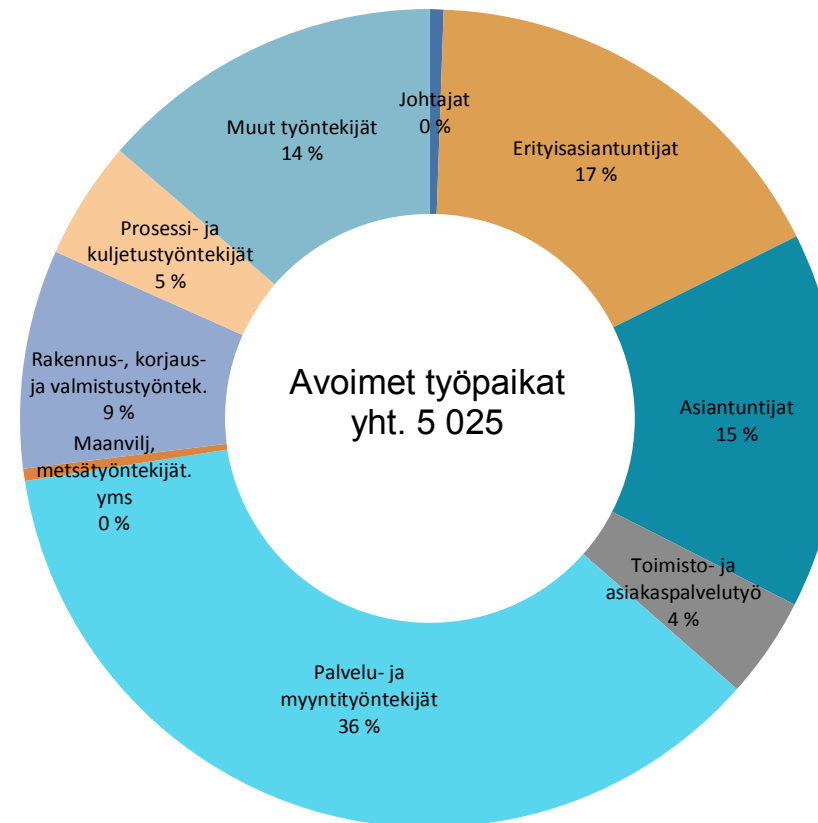
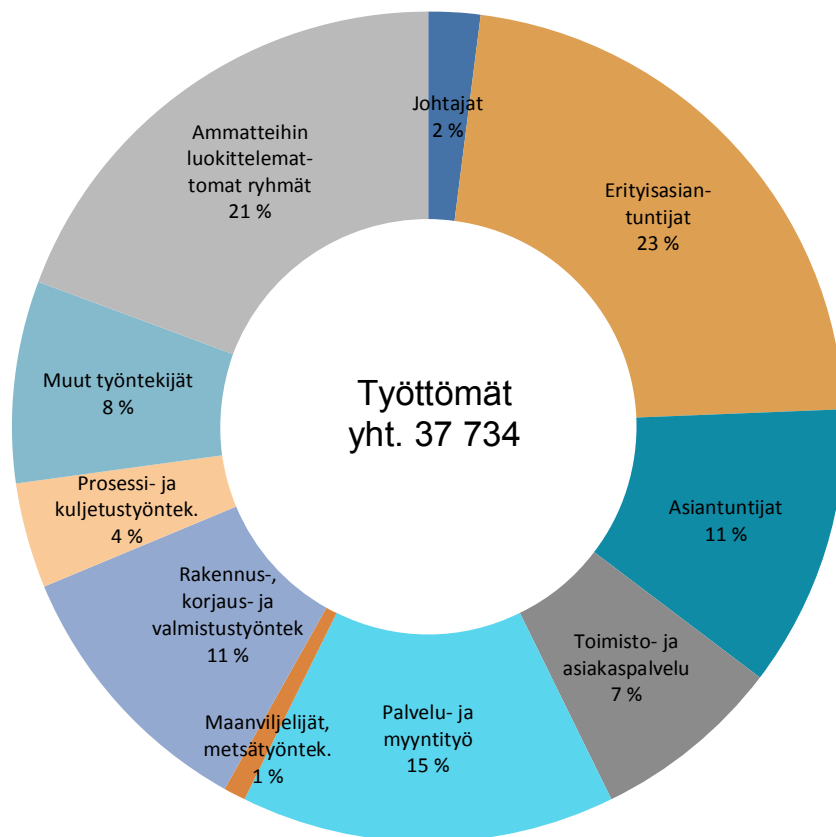
12. Työttömät työnhakijat Helsingissä ja te-toimistoon ilmoitetut avoimet työpaikat kuukauden lopussa 2009–2015/11

Lukumäärä





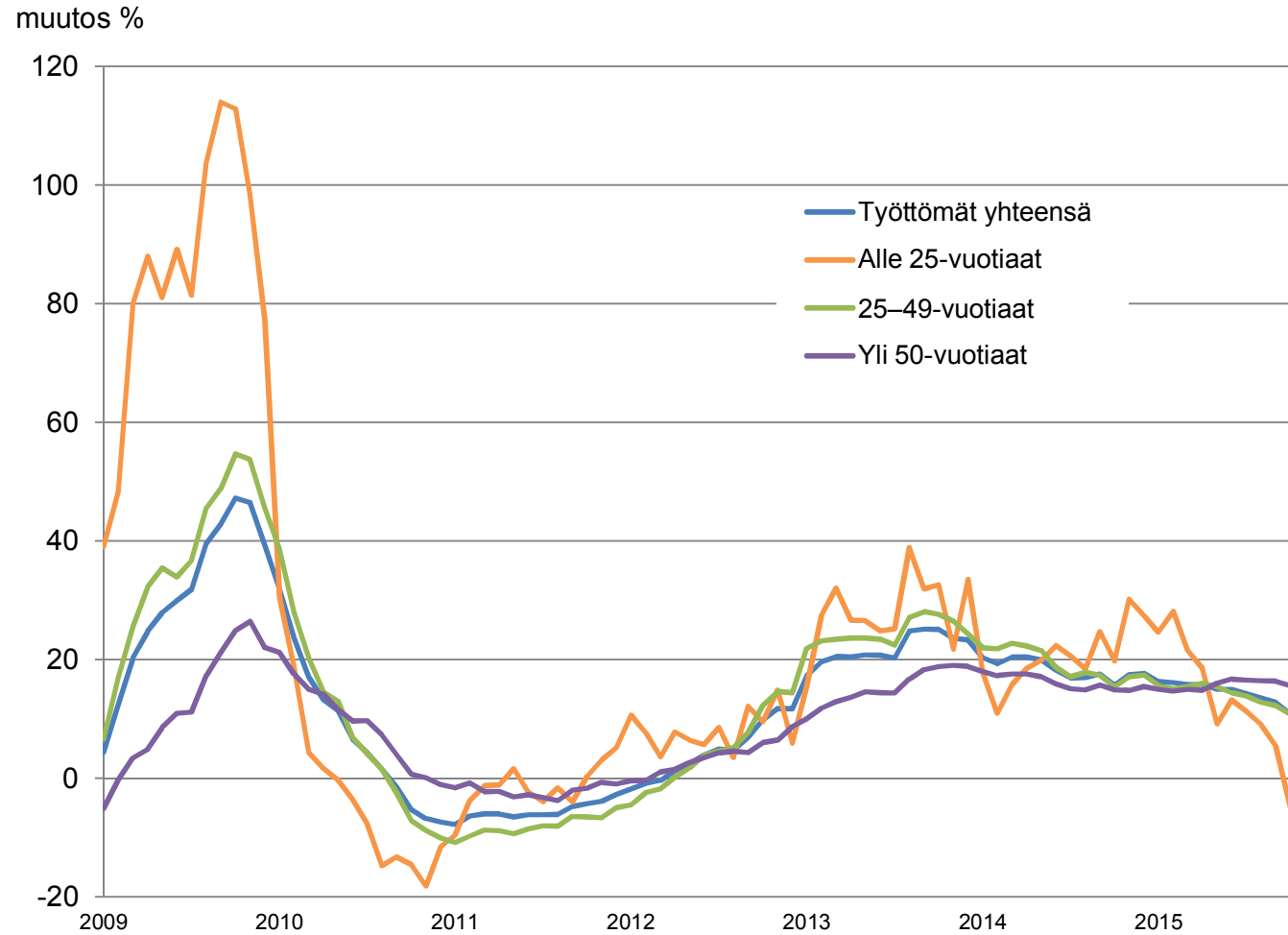
13. Työttömät työnhakijat (ilman lomautettuja) ja avoimet työpaikat ammateittain* Helsingissä marraskuun lopussa 2015



* Työnvälitystilaston ammattiluokitus on kesäkuussa muutettu vastaamaan Tilastokeskuksen käyttämää ISCO-ammattiluokitusta. Luokitus ei ole vertailukelpoinen aiemmin käytetyn ammattiryhmittelyn kanssa.



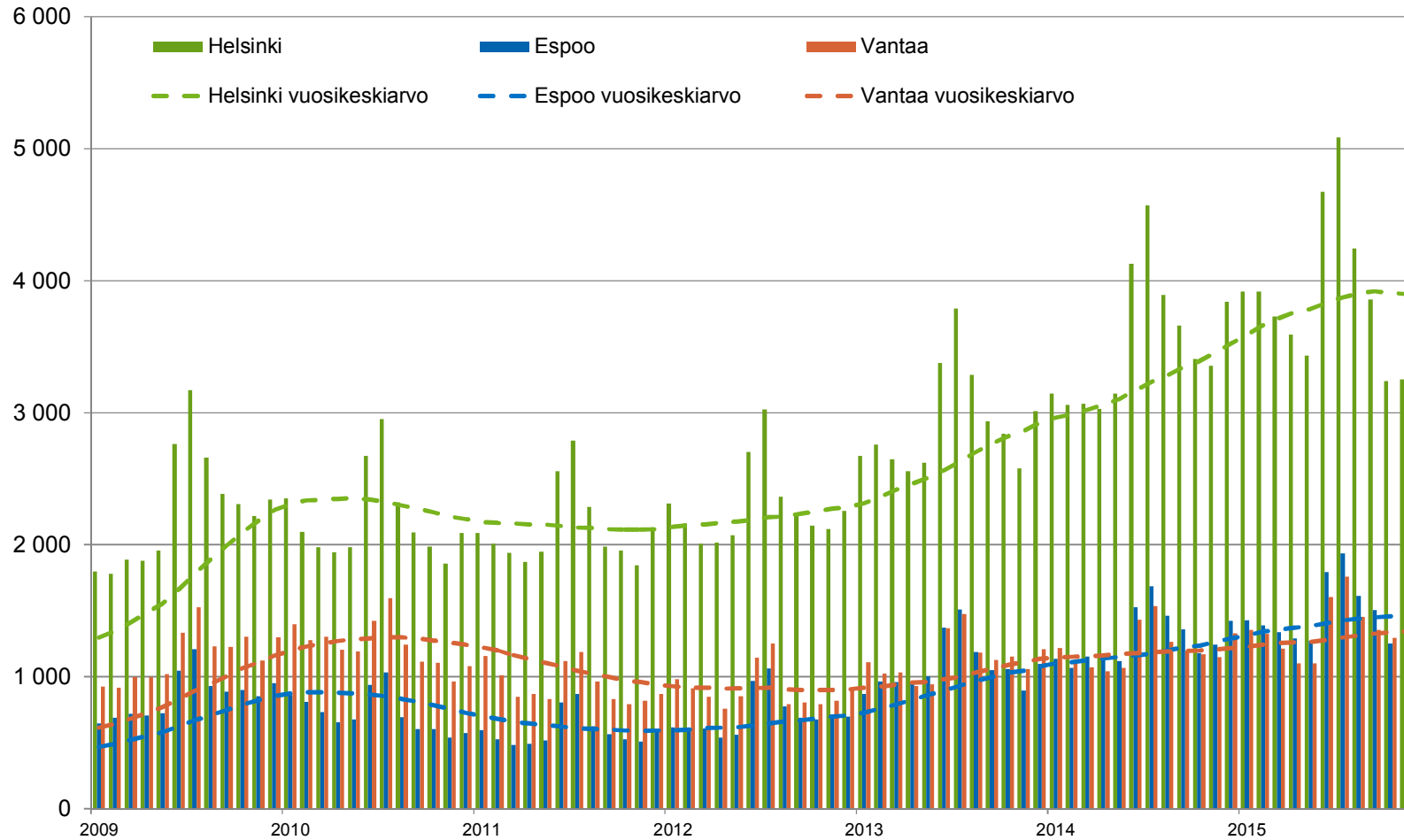
14. Työttömien määrän muutos (%) edellisen vuoden vastaavasta kuukaudesta Helsingissä ikäryhmittäin 2009–2015/11





15. Alle 25-vuotiaat työttömät Helsingissä, Espoossa ja Vantaalla 2009–2015/11

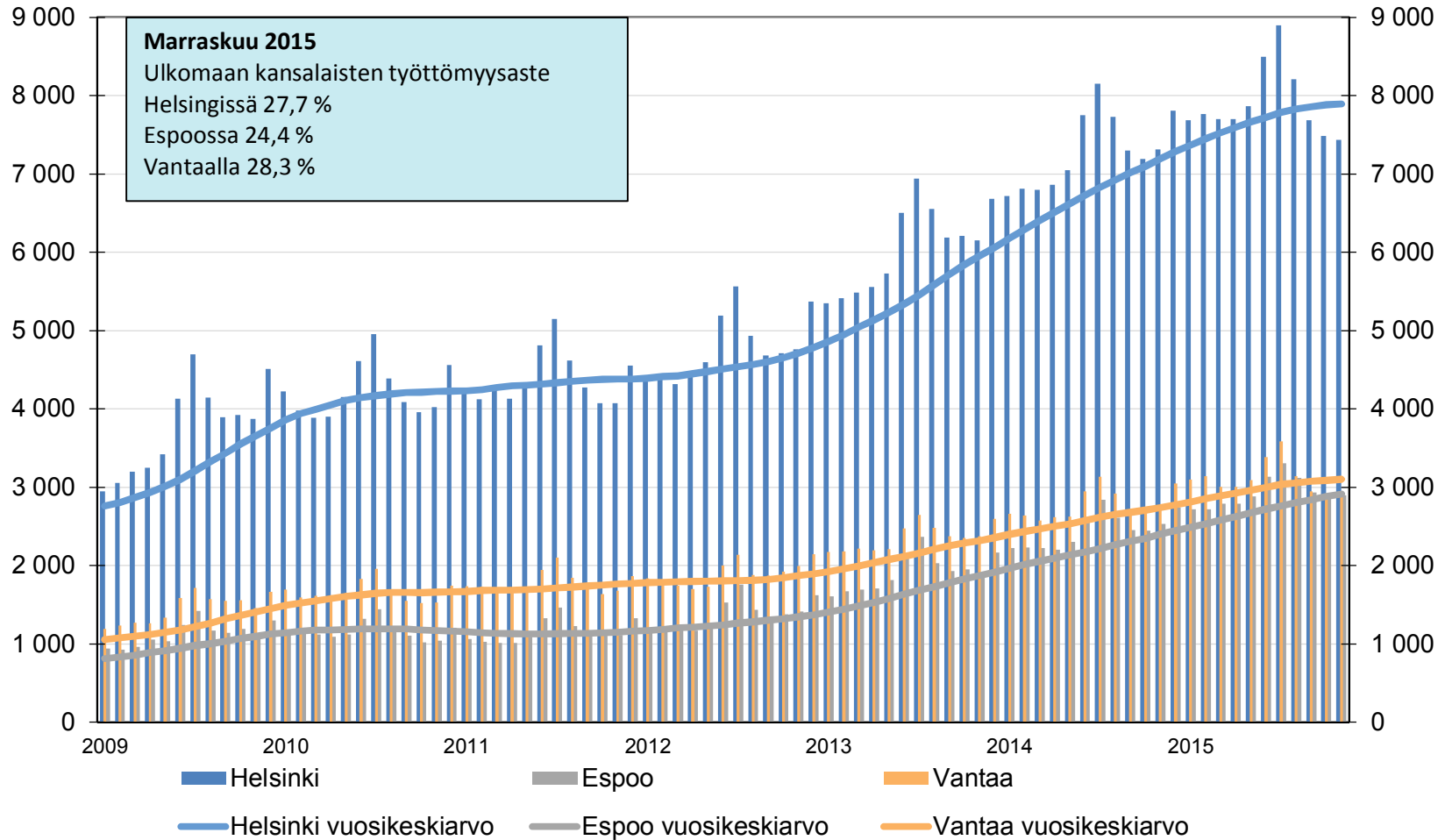
Henkilöä





16. Ulkomaan kansalaiset työttöminä työnhakijoina Helsingissä, Espoossa ja Vantaalla 2009–2015/11

Lukumäärä





17. Yli vuoden yhtäjaksoisesti työttömänä olleet Helsingissä, Espoossa ja Vantaalla 2009–2015/11

Lukumäärä

