

HELSINKI-VANTAA LENTOASEMA. ALUSTAVA LENTOKONEMELUSELVITYS, VUOSI 2013

Tässä muistiossa kuvataan lyhyesti Helsinki-Vantaan lentokonemelualueet vuonna 2013. Varsinainen raportti julkaistaan myöhemmin.

Vuoden 2013 melualueiden laskenta on tehty Helsinki-Vantaan lentoaseman lentoreitti- ja melunseurantajärjestelmä ANOMS:iin tallentuneiden tietojen perusteella. Järjestelmän avulla analysoitiin toteutuneiden lentoreittien sijainnit, niiden hajonnat sekä liikennemäärät lentokonetyypeittäin. Melualuelaskenta on tehty kansainvälisesti eniten käytetyn laskentasovelluksen INM:n uusimmalla versiolla 7.0d. Laskentamenetelmä on käytännössä ECAC doc29 ver3 mukainen.

Melualuelaskennoissa ei ole mukana puolustusvoimien torjuntahävittäjien ja suihkuharjoituskoneiden, eikä helikoptereiden operaatiot.

Liikennelentokoneiden liikennemäärät ovat laskeneet kahteen edelliseen vuoteen verrattuna vaikka matkustajamäärät pysyivät suuruusluokaltaan samoina. Taulukossa 1 on esitetty laskeutumisten määrät eri vuosina.

Vuosi	Laskeutumiset, kpl
2011	97 000
2012	86 800
2013	84 900

Taulukko 1. Laskeutumisten määrät vuosina 2011-2013

Lähde: Cognos ympäristökuutio

Taulukossa 2 on vuoden 2013 yleisimpien koneiden laskeutumismäärät yhden vuorokauden ajalle jaettuna. Kokonaismäärä sisältää helikopterit ja puolustusvoimien operaatiot.

Laskeutumiset	Yhteensä
AT75	40.2
E190	28.4
A320	28.1
A319	23.8
B738	23.7
B712	16.3
A321	14.9
A333	7.3
E170	6.2
B752	5.5
A343	4.8
Muut	33.6
Yhteensä	232.7

Taulukko 2. Vuoden 2013 yleisimpien koneiden laskeutumismäärät kiitoteittäin vuorokauden ajalle jaettuna suuruusjärjestyksessä. Lähde: Cognos ympäristökuutio

Taulukoissa 3 ja 4 on esitetty lento-onlähtöjen ja laskeutumisten keskimääräiset vuorokauden ajalle jaetut määrät kiitoteittäin eri vuorokauden aikoina vuonna 2013.

Lento-onlähdöt	Päivä	Ilta	Yö	Yhteensä
04L	0.1	0.0	0.0	0.1
04R	47.5	7.9	5.9	61.2
15	3.5	0.4	0.3	4.2
22L	14.8	2.7	0.3	17.8
22R	112.3	18.2	17.3	147.8
33	0.8	0.2	0.1	1.1
Yhteensä	178.9	29.3	23.9	232.2

Taulukko 3. Keskimääräiset kiitoteiden käyttömäärät eri vuorokaudenaikoina lento-onlähdöillä vuonna 2013. Lähde: kooste eri lähteistä

Laskeutumis	Päivä	Ilta	Yö	Yhteensä
04L	22.3	6.9	12.8	42.0
04R	15.5	2.2	1.2	19.0
15	32.1	14.8	27.5	74.4
22L	61.7	9.6	15.0	86.4
22R	8.8	0.0	0.0	8.9
33	1.0	0.4	0.3	1.7
Yhteensä	141.5	33.9	56.9	232.2

Taulukko 4. Keskimääräiset kiitoteiden käyttömäärät eri vuorokaudenaikoina laskeutumisilla vuonna 2013. Lähde: kooste eri lähteistä

Vuonna 2013 tehty kiitotien 2 rullausteiden kunnostustyö kesti lähes kolme kuukautta. Tällä jaksolla kiitotie 22L oli ensisijainen laskeutumiskiitotie. Kunnostustyö vaikutti merkittävästi koko vuoden kiitoteiden käyttösuuksiin ja siten myös melualueiden muotoon. Liitekartassa 1 on esitetty L_{den} melualueet.

Taulukoissa 5 ja 6 on alustavan laskennan mukaan saadut asukasmäärät eri melutasoalueilla. Laajempi melutasoalue sisältää pienempikokoisten melutasoalueiden asukasmäärät.

L_{den} , dB	asukasmäärä 2013
55	17 500
60	1 887
65	133

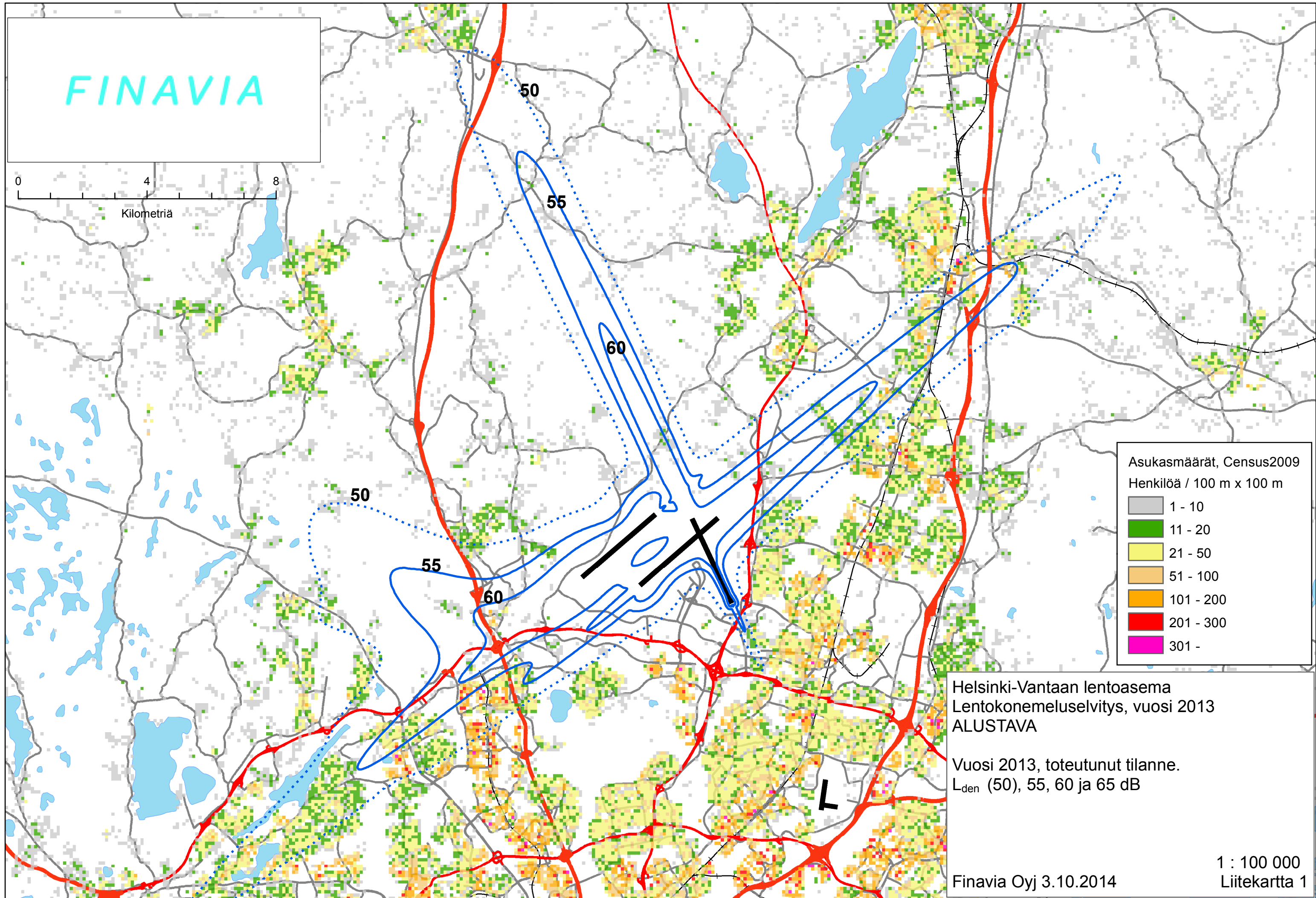
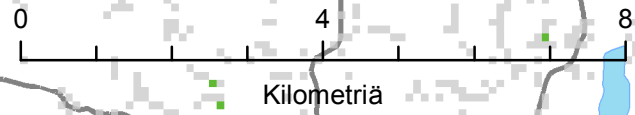
Taulukko 5. Asukasmäärät L_{den} melualueilla vuoden 2009 asukastietojen mukaan

$L_{Aeq22-7}$, dB	asukasmäärä 2013
50	5 430
55	313
60	4

Taulukko 6. Asukasmäärät $L_{Aeq22-7}$ melualueilla vuoden 2009 asukastietojen mukaan

Liitekartassa 2 on esitetty yöaikaiset melualueet $L_{Aeq22-7}$.

FINAVIA



Asukasmäärät, Census2009
Henkilöä / 100 m x 100 m

Grey	1 - 10
Green	11 - 20
Yellow	21 - 50
Light Orange	51 - 100
Orange	101 - 200
Red	201 - 300
Pink	301 -

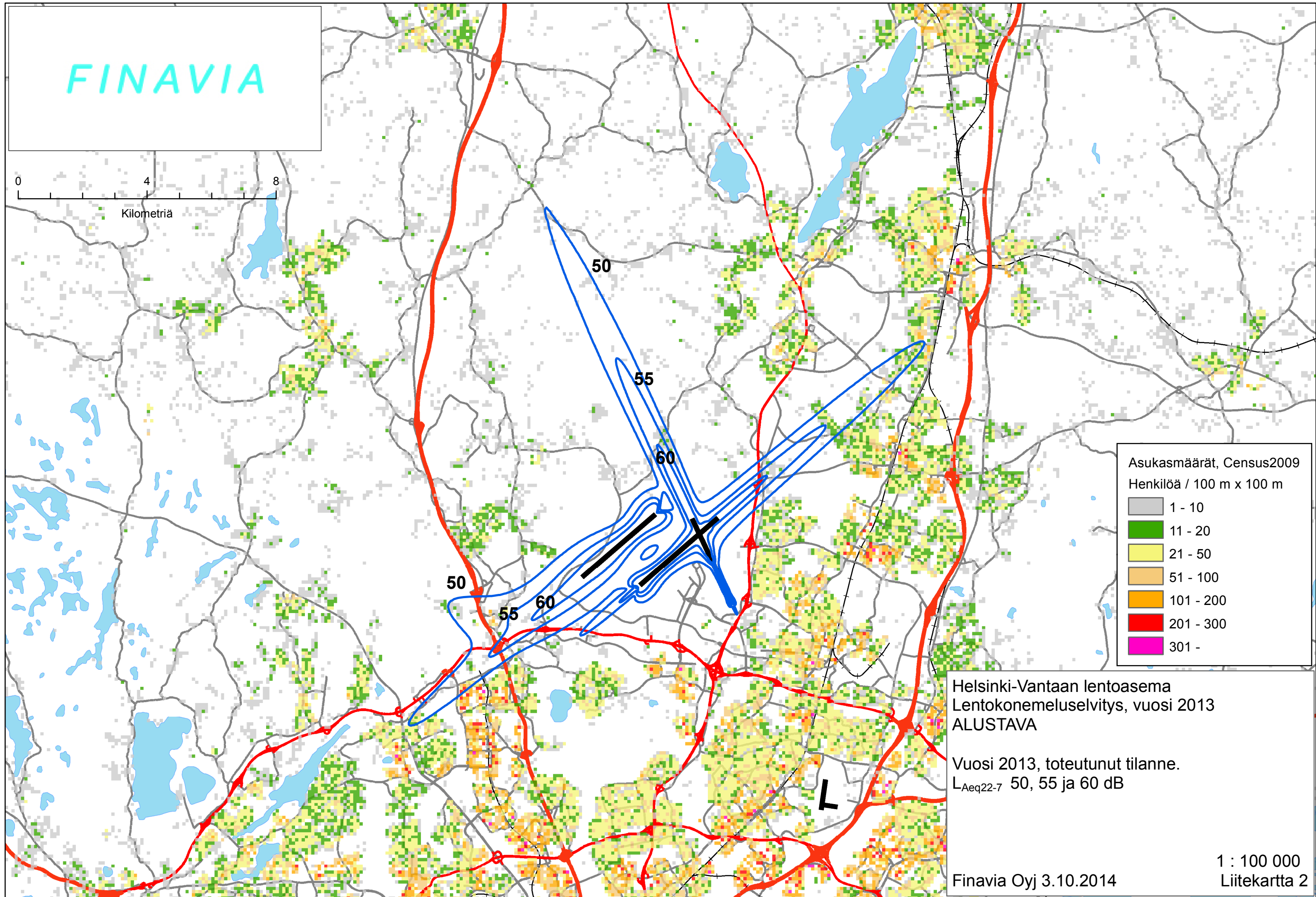
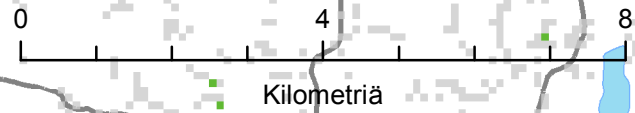
Helsinki-Vantaan lentoasema
Lentokone meluselvitys, vuosi 2013
ALUSTAVA

Vuosi 2013, toteutunut tilanne.
 L_{den} (50), 55, 60 ja 65 dB

Finavia Oyj 3.10.2014

1 : 100 000
Liitekarta 1

FINAVIA



Asukasmäärät, Census2009
Henkilöä / 100 m x 100 m

Grey	1 - 10
Green	11 - 20
Yellow	21 - 50
Light Orange	51 - 100
Orange	101 - 200
Red	201 - 300
Pink	301 -

Helsinki-Vantaan lentoasema
Lentokonemeluselvitys, vuosi 2013
ALUSTAVA

Vuosi 2013, toteutunut tilanne.
 $L_{Aeq22-7}$ 50, 55 ja 60 dB

1 : 100 000
Liitekarta 2

Finavia Oyj 3.10.2014