

Ruopattava alue

Louhittava alue

-27.0, -20.1 syvyyspisteet

— 6 m syvyyskäyrä

— 10 m syvyyskäyrä

— haraustason syvyyskäyrä (15.0 m)

— 20 m syvyyskäyrä

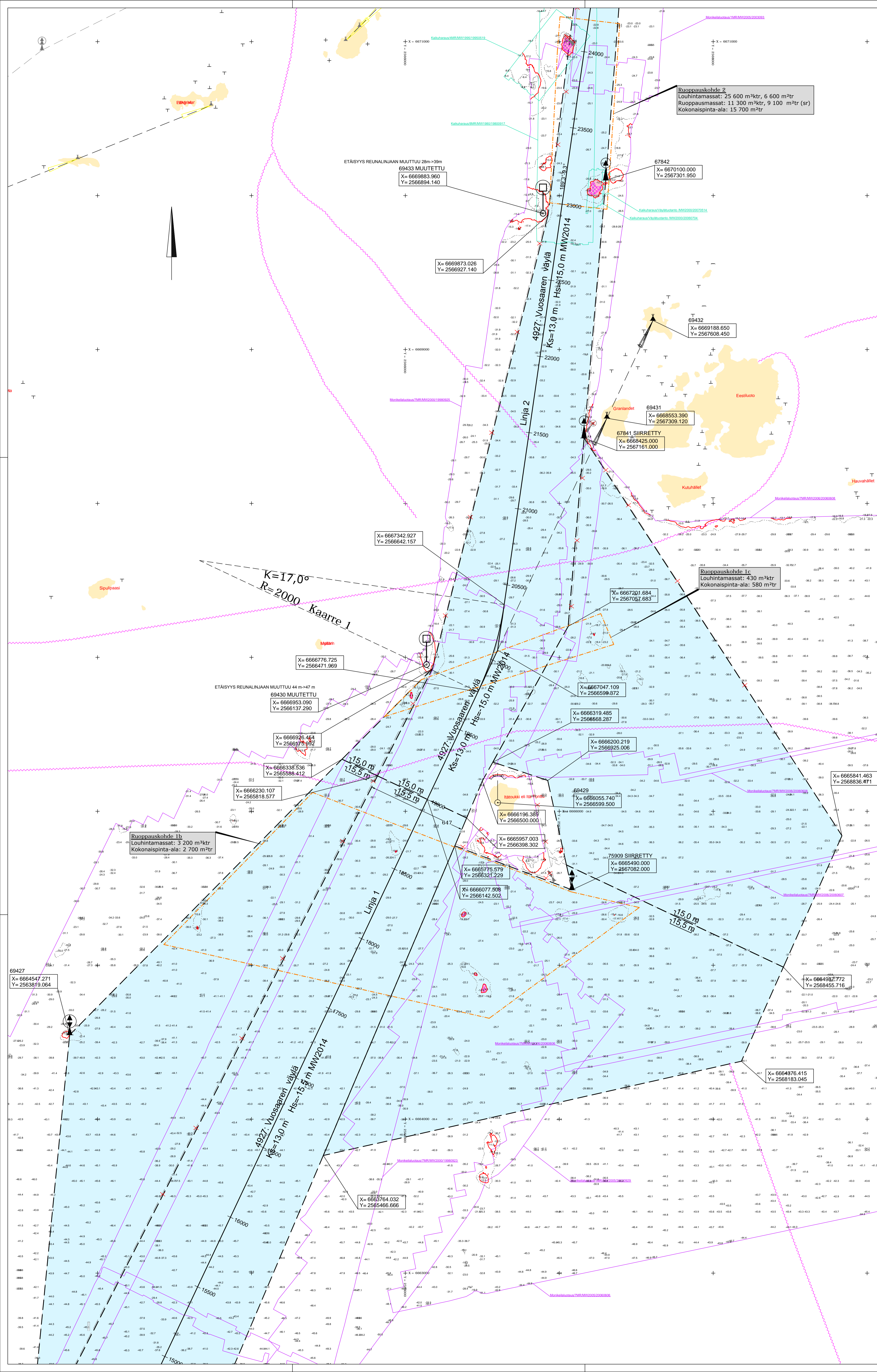
Syvyyspisteet harvennettu 100 metrin ruutuun minimisyvyyteen perustavalla harvennuksella

6 m, 10 m ja haraustason syvyyskäyrät piirretty 2 metrin ruutuun keskiarvoarvennuksella

20 m syvyyskäyrät piirretty 10 metrin ruutuun keskiarvoarvennuksella

ENNAKKOKOPIO 4.12.2014

| | | |
|---|--|--------------------------|
| | TYÖ Vuosaaren 13,0 m väylän yleissuunnitelma | |
| | PIIRUSTUS Yleissuunnitelma | |
| | KORKEUSJÄRJESTELMÄ MW2014 | MITTAK. 1:10 000 |
| | KOORDINAATTIJÄRJESTELMÄ KKJ2 | PVM -4.12.2014 |
| TARK. 1 | PIIR. NRO | |
| TARK. 2 | | |
| HYY. | | |
| Kaupunginosa/Kylä | Tontti/Nro | Viranomaisten merkintöjä |
| Rakennuksen numero/Rakennusten numerot/Rakennustunnus/Rakennustunnukset | | |
| Rakennustoimenpide | Juokse.no | |
| Rakennuskohde | YLEISSUUNNITELMA | |
| Liikennevirasto, suunnittelu ohjaus | Mittakaavat | |
| Vuosaaren 13,0 m väylän yleissuunnittelu | Ruoppauskohde 2, 3, 4, 5a, 5b ja 5c | |
| | Hs = 15,0 m | |
| | Ks = 13,0 m | |
| | KKJ2 | |
| | MW2014 | |
| | Muuutos | |
| FCG | FCG Suunnittelu ja tekniikka Oy Puntarinkatu 45 B, 20100 Turku, Puh. 01040900 www.fcg.fi | |
| | VRT 2452-P23927 204 Tiedosto: P23927_11eissuunnitelma.dwg Suunn. /Piir. Ville Rajala Tarkastaja Yhteishenkilö Antti Saarikoski | |
| Päiväys 4.12.2014 | | |
| Pääsuunn. Antti Saarikoski | | |



Ruoppauskohde 2
 Louhintamassat: 25 600 m³kr, 6 600 m³tr
 Ruoppausmassat: 11 300 m³kr, 9 100 m³tr (sr)
 Kokonaispinta-ala: 15 700 m²tr

ETÄISYYS REUNALINJAAN MUUTTUU 38m >39m
 69433 MUUTETTU
 X= 666983.960
 Y= 2566894.140

67842
 X= 6670100.000
 Y= 2567301.950

X= 6669873.026
 Y= 2566927.140

69432
 X= 6669188.650
 Y= 2567608.450

69431
 X= 6668553.390
 Y= 2567309.120

67841 SIIRRETTY
 X= 6668425.000
 Y= 2567161.000

X= 6667342.927
 Y= 2566642.157

X= 6667201.684
 Y= 2567057.683

Ruoppauskohde 1c
 Louhintamassat: 430 m³kr
 Kokonaispinta-ala: 580 m²tr

X= 6666776.725
 Y= 2566471.969

X= 6667047.109
 Y= 2566539.372

X= 6666319.485
 Y= 2566668.287

X= 6666200.219
 Y= 2566925.006

69429
 X= 6668055.740
 Y= 2566599.500

X= 6666196.389
 Y= 2566500.000

X= 6665957.003
 Y= 2566398.302

X= 6665775.579
 Y= 2566321.229

X= 6666077.508
 Y= 2566142.502

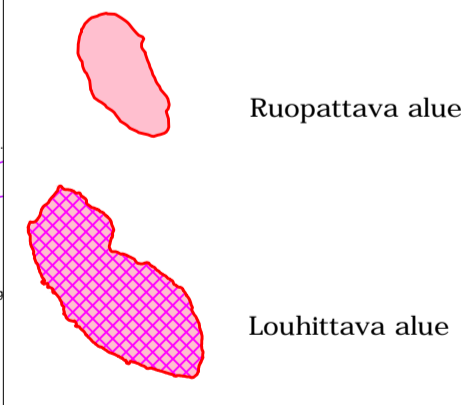
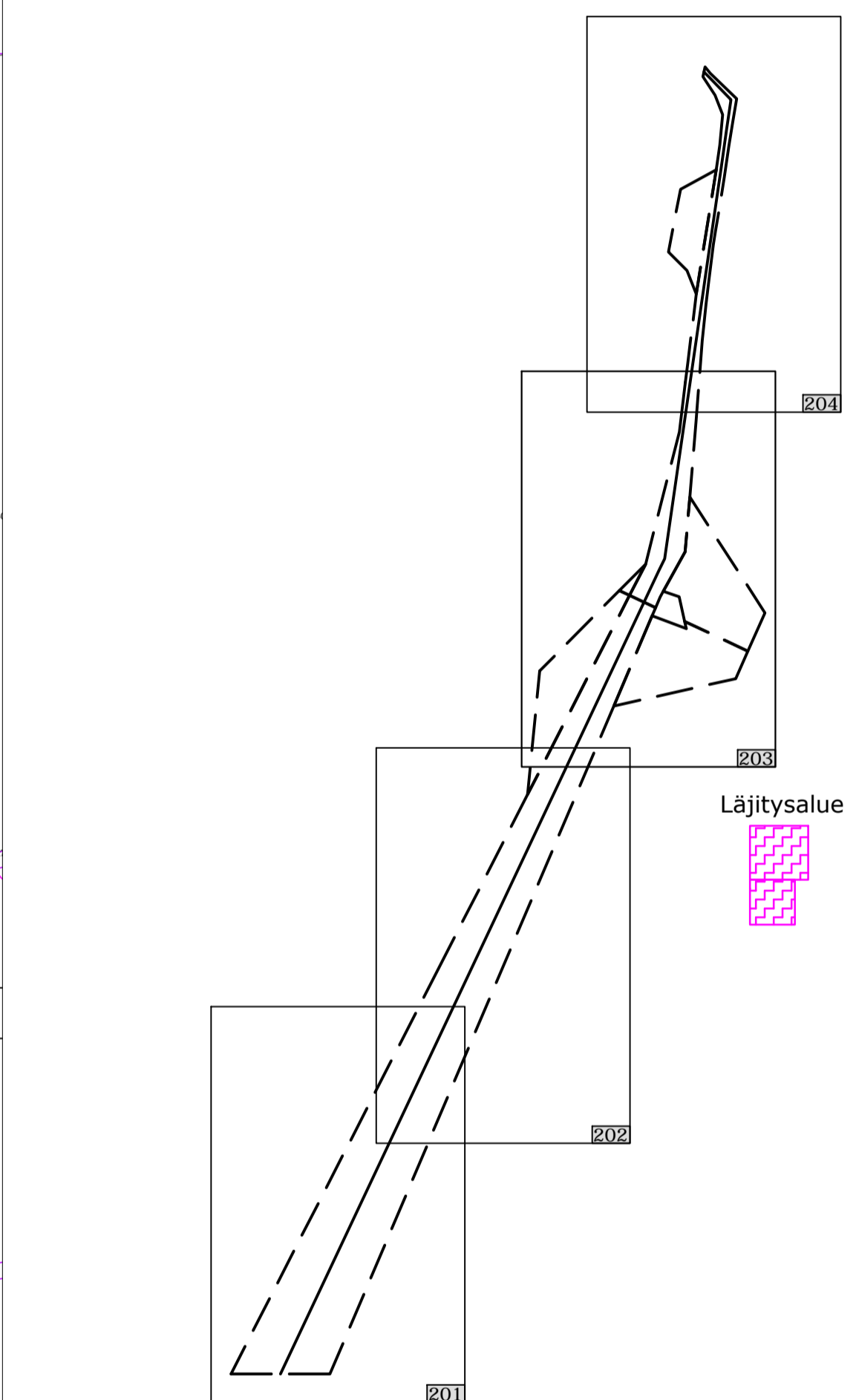
X= 6664976.415
 Y= 2568183.045

69427
 X= 6664547.271
 Y= 2563819.064

Ruoppauskohde 1b
 Louhintamassat: 3 200 m³kr
 Kokonaispinta-ala: 2 700 m²tr

X= 6666336.336
 Y= 2566388.412

X= 6666230.107
 Y= 25665818.577

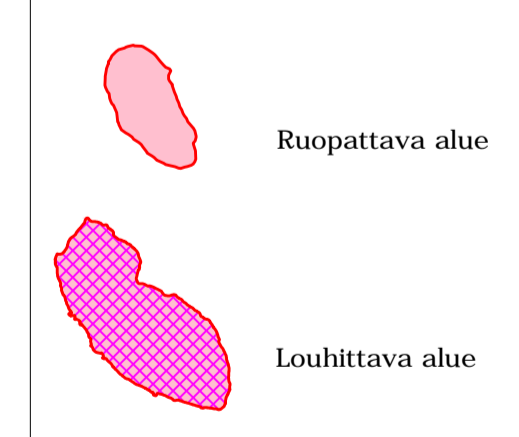
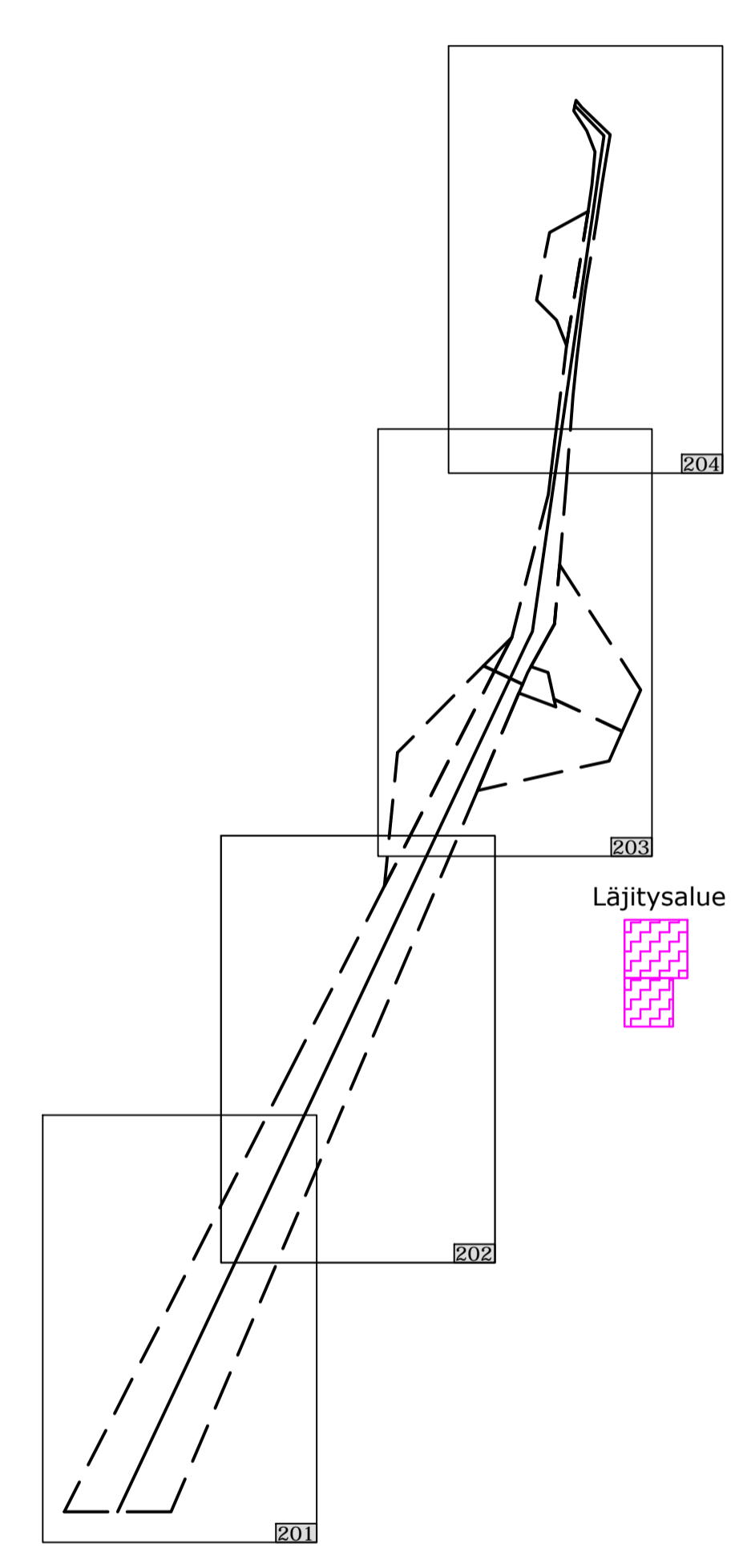
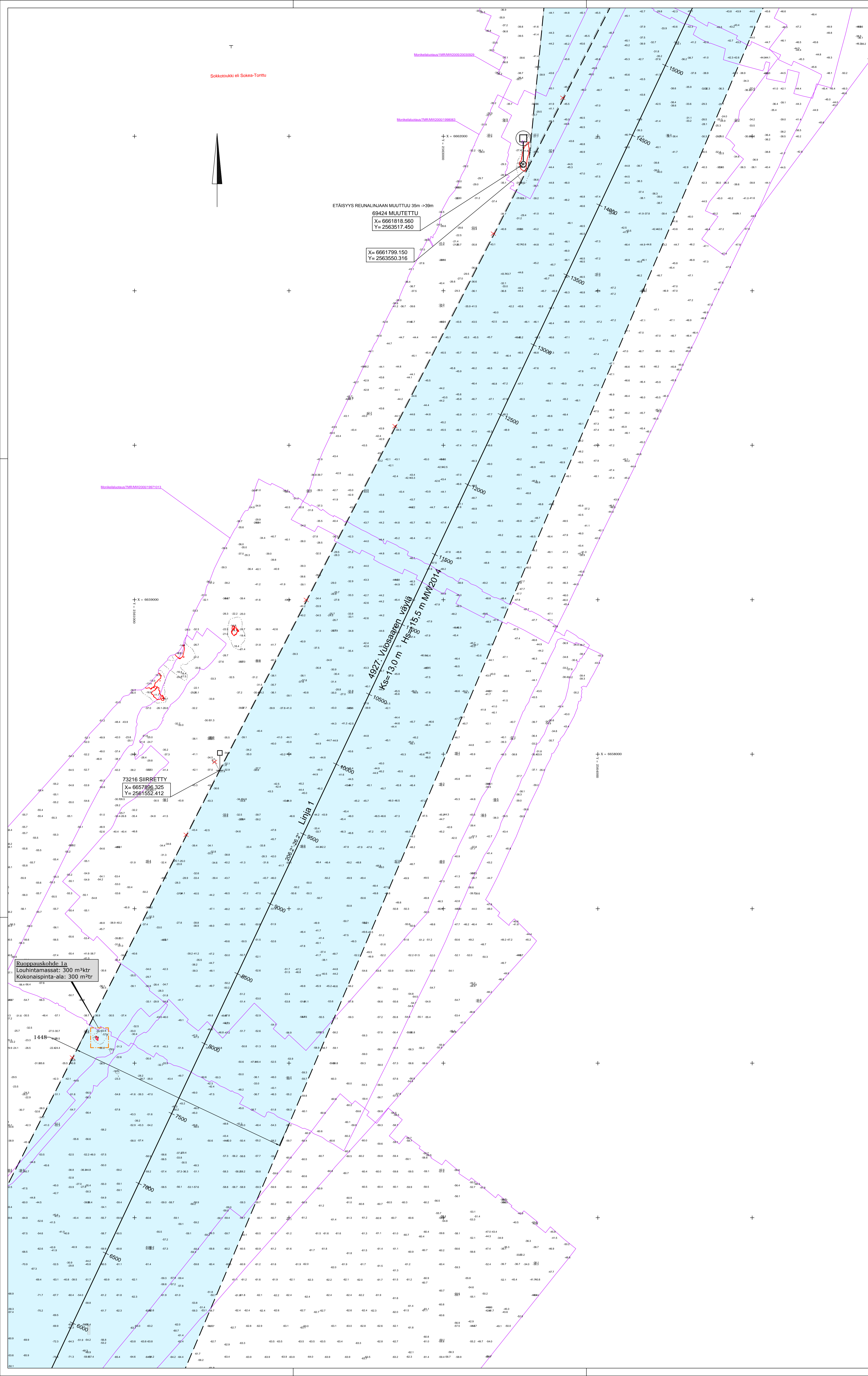


syvyyspisteet
 6 m syvyyskäyrä
 10 m syvyyskäyrä
 haraustason syvyyskäyrä (15,0/15,5)
 20 m syvyyskäyrä

Syvyyspisteet harvennettu 100 metrin ruutuun
 minimisyvyyteen perustavalla harvennuksella
 6 m, 10 m ja haraustason syvyyskäyrät piirretty
 2 metrin ruutuun keskiaarvoharvennuksella
 20 m syvyyskäyrät piirretty 10 metrin ruutuun
 keskiaarvoharvennuksella

ENNAKKOKOPIO 4.12.2014

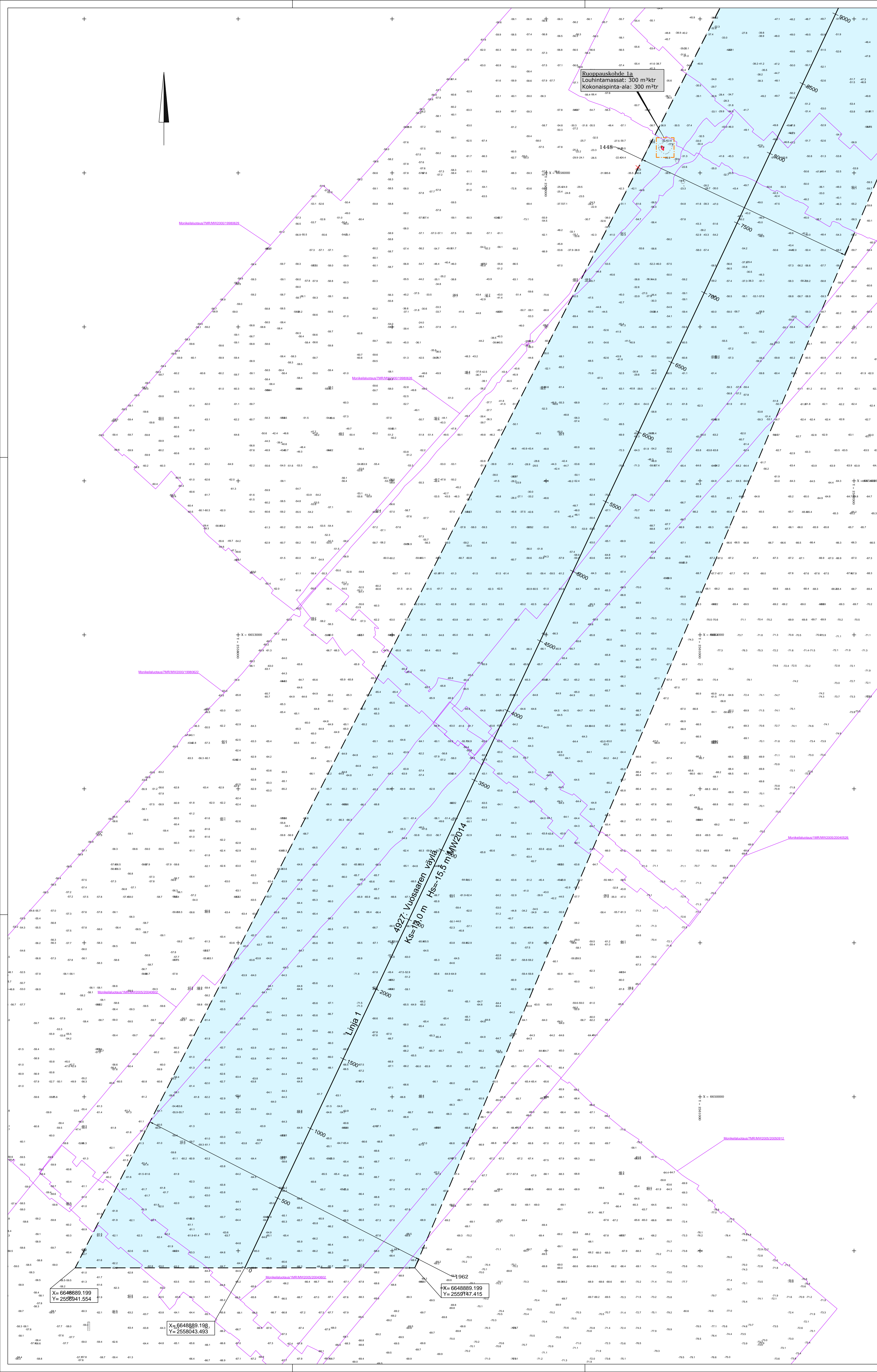
| | | |
|---|--|---------------------|
| | TYÖ Vuosaaren 13,0 m väylän yleissuunnitelma | |
| | PIIRUSTUS Yleissuunnitelma | |
| | MW2014 | MITTAK. 1:10 000 |
| | KOORDINAATTIJÄRJESTELMÄ KKJ2 | PVM. 4.12.2014 |
| TARK. 1 | PIIR. NRO | |
| TARK. 2 | | |
| HYV. | | |
| Kaupunginosa/Kylä | Kortteli/Tila | Toimintotyyri |
| Viranomaisten merkintöitä | | |
| Rakennuksen numero/Rakennusten numerot/Rakennustunnus/Rakennustunnukset | | |
| Rakennusohje/ohje | Pääsuunnittelija | Suunnittelun nimi |
| Rakennusohje/ohje Liikennevirasto, suunnittelu ohjaus Vuosaaren 13,0 m väylän yleissuunnittelu | YLEISSUUNNITELMA Pääsuunnittelija Ruoppauskohde 1b ja 1c Hs=15,5 m Ks=13,0 m KKJ2 | MW2014 Muutos |
| | FCG Suunnittelu ja tekniikka Oy Puntarinkatu 45 B, 20100 Turku, Puh. 01040000 www.fcg.fi | VRT 2452-P23927 203 |
| Päiväys 4.12.2014 Pääsuunn. Antti Saarikoski | Suunn. Piir. Ville Ejalja Tarkastaja Yhteyshenkilö Antti Saarikoski | |



- 27.0 syvyyspisteet
 - 20.1 6 m syvyyskäyrä
 - 10 m syvyyskäyrä
 - haraustason syvyyskäyrä (15,5 m)
 - 20 m syvyyskäyrä
- Syvyyspisteet harvennettu 100 metrin ruutuun
minimisyyvyyteen perustavalla harvennuksella
6 m, 10 m ja haraustason syvyyskäyrät piirretty
2 metrin ruutuun keskiarvharvennuksella
20 m syvyyskäyrät piirretty 10 metrin ruutuun
keskiarvharvennuksella

ENNAKKOKOPIO 4.12.2014

| | | |
|--|--|----------------------------|
| | TYÖ Vuosaaresen 13,0 m väylän yleissuunnitelma | |
| | PIIRUSTUS Yleissuunnitelma | |
| KORKEUSJÄRJESTELMÄ MW2014 | MITTAK. 1:10 000 | |
| KOORDINAATTIJÄRJESTELMÄ KKJ2 | PVM. 4.12.2014 | |
| TARK. 1 | | PIIR. NRO |
| TARK. 2 | | |
| HYV. | | |
| Kaupunginosa/Kylä | Tontti/Nro | Viranomaisten merkintöjä |
| Rakennuksen numero/Rakennusten numerot/Rakennustunnus/Rakennustunnukset | | |
| Rakennustoimenpide | Päristustaji YLEISSUUNNITELMA | Juokse.no |
| Rakennuskohde Liikennevirasto, suunnittelun ohjaus Vuosaaresen 13,0 m väylän yleissuunnittelu | Päristyksen sisäosa Ruoppauskohde 1a Hs=-15,5 m Ks=13,0 m KKJ2 | Mittakaavat 1:10 000 |
| | Suunnitteluala, työnnumero ja piirustuksen numero MW2014 | Muutos |
| | FCG Suunnittelu ja tekniikka Oy Punatienkatu 45 B, 20100 Turku, Puh. 01040000 www.fcg.fi | VRT 2452-P23927 202 |
| Päiväys 4.12.2014 | Tiedosto P23927_Yleissuunnitelma.dwg | |
| Päsuunn. Antti Saarikoski | Suunn. Piir. Ville Rajala | |
| Hyv. Antti Saarikoski | Tarkastaja Tarkastaja Yhteyshenkilö Antti Saarikoski | |



4027 Vuosaaren väylä
Ks=13,0 m Hs=15,5 m MW2014

Linja 1

Ruoppauskohde 1a
Louhintamassat: 300 m²tr
Kokonaispinta-ala: 300 m²tr

Läjäytysalue

Legend:

- Ruopattava alue
- Louhittava alue
- syvyyspisteet
- 6 m syvyyskäyrä
- 10 m syvyyskäyrä
- haraustason syvyyskäyrä (15,5 m)
- 20 m syvyyskäyrä

Syvyyspisteet harvennettu 100 metrin ruutuun
minimisyyvyyteen perustavalla harvennuksella

6 m, 10 m ja haraustason syvyyskäyrät piirretty
2 metrin ruutuun keskiaarvoharvennuksella

20 m syvyyskäyrät piirretty 10 metrin ruutuun
keskiaarvoharvennuksella

ENNAKKOKOPIO 4.12.2014

| | |
|---|--|
| Liikennevirasto TYÖ Vuosaaren 13,0 m väylän yleissuunnitelma | |
| PIIRUSTUS Yleissuunnitelma | |
| KORKEUSJÄRJESTELMÄ MW2014 KOORDINAATTIJÄRJESTELMÄ KKJ2 | MITTAK. 1:10 000 PVM. 4.12.2014 PIIR. NRO |
| Kaupunginosa/Kylä Kortteli/Tila | Toimintno Viranomaisten merkintöjä |
| Rakennuksen numero/Rakennusten numerot/Rakennustunnus/Rakennustunnukset | |
| Rakennustoimio/työ Liikennevirasto, suunnittelun ohjaus Vuosaaren 13,0 m väylän yleissuunnittelu | Pääsuunnittelija YLEISSUUNNITELMA Pääsuunnittelija Ruoppauskohde 1a Ks=13,0 m KKJ2 MW2014 |
| FCG FCG Suunnittelu ja tekniikka Oy Puh. 01040000 www.fcg.fi | Suunnittelija, tydynumero ja piirustuksen numero VRT 2452-P23927 201 Tiedosto P23927_Hissosuunnitelma.dwg Suunn./Piir. Ville Ejalja Tarkastaja Yhteyshenkilö Antti Saarikoski |
| Päiväys 4.12.2014 Pääsuunn. Antti Saarikoski | Mittakaavat 1:10 000 Muutos |