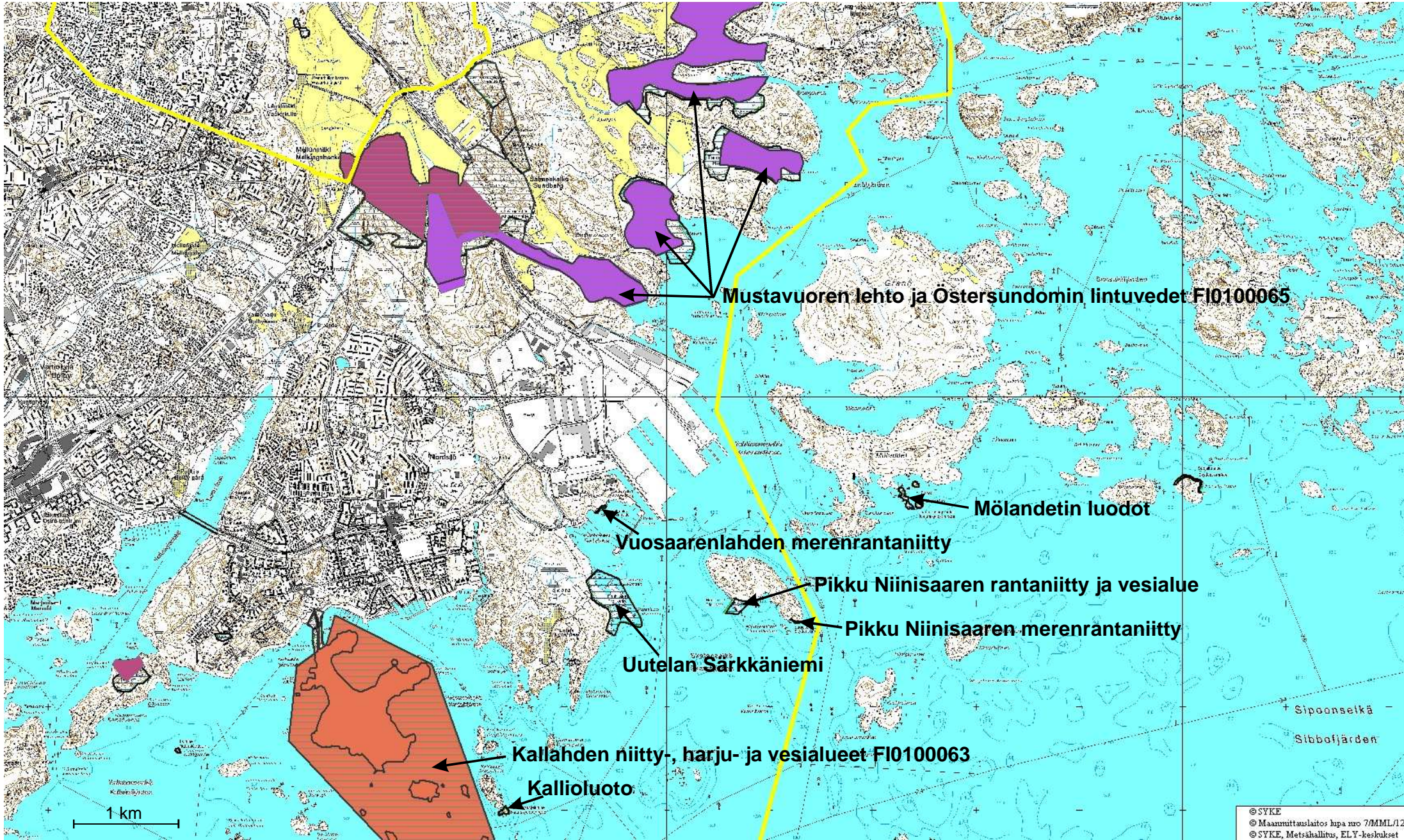


Suojelualueet, yleiskartta



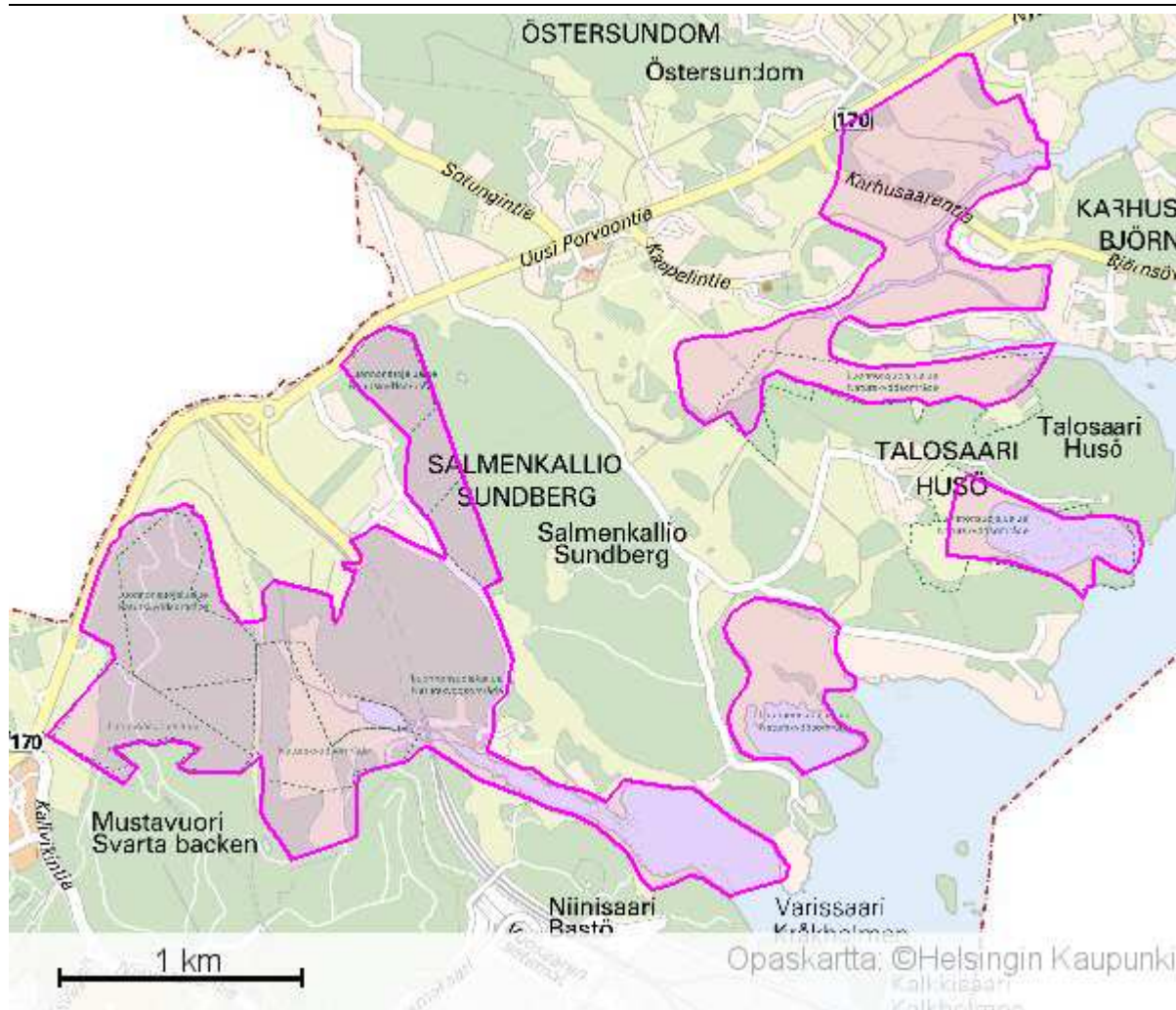
NATURA-ALUE

MUSTAVUOREN LEHTO JA ÖSTERSUNDOMIN LINTUVEDET (FI0100065)

Pinta-ala (kartalta)	352,4 ha
Päätöksessä ilmoitettu pinta-ala (ha)	355 ha
Lisätieto	Ilmoitettu pinta-ala sisältää myös Sipoon ja Vantaan puolella olevat osat.
Suojeluohjelma	Natura2000

>> Näytä karttakuva: [Kiinteistörajakartta](#) | [Opaskartta](#) | [Maaperäkartta](#) | [Ilmakuva](#) | [Ei karttakuva](#)

>> Näytä kohdetunnus:



Kohdekuvaus

Alue koostuu neljästä erillisestä osasta Helsingin, Vantaan ja Sipoon raja-alueilla. Osa-alueet ovat 1) Mustavuoren, Porvarinlahden, Labbackan ja Kasabergetin muodostama kokonaisuus, 2) Bruksviken, 3) Torpviken ja 4) Kapellviken.

Aluetyyppi SCI ja SPA. SCI-alueet ovat luontodirektiivin perusteella Natura 2000 -verkostoon sisällytettäviä alueita. SPA-alueet ovat lintudirektiivin perusteella Natura 2000 -verkostoon sisällytettäviä alueita.

[Alueen tarkempi kuvaus](#) [Uudenmaan ympäristökeskuksen Natura-sivusto]

TAPAHTUMA

Pvm	16.4.2009
Tapahtumatyyppi	Kohteen rajaus / rajauksen muutos
Kuvaus	Kohteeseen liitetty Sipoon alueliitoksen sisälle jäävät osat Mustavuoren lehdosta ja Östersundomin lintuvesistä
Pvm	13.1.2005
Tapahtumatyyppi	Päätös
Kuvaus	EU:n komission päätöksellä alue kuuluu Natura-verkostoon.
Pvm	20.8.1998
Tapahtumatyyppi	Päätös
Kuvaus	Valtioneuvoston päätös Euroopan yhteisön Natura 2000 -verkoston Suomen ehdotuksen hyväksymisestä, SCI ja SPA
Säädös	EU:n luontodirektiivi 92/43/EEC
Säädös	EU:n lintudirektiivi 79/409/EEC
	LIITE 1
Lisätieto	Lintudirektiivin I-liitteen lajit, joiden elinympäristöjä on suojeltava erityistoimin, jotta varmistetaan lajien lisääntyminen ja eloonjääminen niiden levinneisyysalueella.

JULKAISU

Raportti	
Nimi	Vuosaaren satamahankkeen kasvillisuuden seuranta 2003
Tekijä	Lauri Erävuori, Hanna Johansson
Sarja	Vuosaaren satamahankkeen julkaisuja 2/2004
Painopaikka	Helsinki
Vuosi	2004
Linkki	Linkki
Raportti	
Nimi	Porvarinlahden kasvillisuuskartoitus
Tekijä	Ympäristösuunnittelu Enviro Oy
Vuosi	2003
Lisätieto	Helsingin kaupungin ympäristökeskuksen ja Helsingin Sataman teettämä kasvillisuuskartoitus.
Linkki	Linkki

[Kohteen luontotyytit](#)

[Aineistokuvaus](#)

NATURA-ALUE

KALLAHDEN NIITTY-, HARJU- JA VESIALUEET (FI0100063)

Pinta-ala (kartalta) 253,36 ha

Päätöksessä ilmoitettu pinta-ala (ha) 251

Suojeluohjelma Natura2000

>> Näytä karttakuva: [Kiinteistörajakartta](#) | [Opaskartta](#) | [Maaperäkartta](#) | [Ilmakuva](#) | [Ei karttakuva](#)

>> Näytä kohdetunnus:



Kohdekuvaus

Helsingin itäosassa sijaitseva mereen pistävä harjuniemi, joka jatkuu hiekkasärkinä ja hiekkapohjana merenpinnan alla. Suurin osa Natura 2000 -alueesta on vesialuetta. Maa-alueista vain jo perustetut luonnonsuojelualueet kuuluvat rajaukseen.

Aluetyyppi SCI. SCI-alueet (Sites of Community Importance) ovat luontodirektiivin perusteella Natura 2000 -verkostoon sisällytettäviä alueita.

[Alueen tarkempi kuvaus](#) [Uudenmaan ympäristökeskuksen Natura-sivusto]

[Valokuva Kallahdenniemeltä](#) (Pira Cousin 5/2007).

TAPAHTUMA

Pvm	13.1.2005
Tapahtumatyyppi	Päätös
Kuvaus	EU:n komission päätöksellä alue kuuluu Natura-verkostoon.

Pvm	20.8.1998
Tapahtumatyyppi	Päätös
Kuvaus	Valtioneuvoston päätös Euroopan yhteisön Natura 2000 -verkoston Suomen ehdotuksen hyväksymisestä, SCI.

Säädös [EU:n luontodirektiivi 92/43/EEC](#)

JULKAISU

Moniste	
Nimi	Itämeren boreaaliset rantaniityt Kallahden Natura-alueella ja sen lähiympäristössä
Tekijä	Markku Heinonen
Sarja	Helsingin kaupungin ympäristökeskuksen monisteita 3/2002
Painopaikka	Helsinki
Vuosi	2002
Linkki	Linkki

[Kohteen luontotyytit](#)

[Aineistokuvaus](#)

© Helsingin kaupungin ympäristökeskus
Luontotietojärjestelmä