

VUOSAAREN VÄYLÄ (11,0 M)

VÄYLÄTIEDOT

Linjaus ja merkintä: Vuosaaren 11,0 m väylä alkaa Helsingin majakan itäpuolelta, jatkuen siitä luotsipaikalle ja edelleen Eestiluodon ohi pohjoiseen kohti Vuosaaren satamaa. Pituus n. 31,8 km/17,2 mpk. Linjoja 3, merkitty linjatauluin. Lateraali-merkintä. Valaistu.

Väylän mitoitustiedot: Mitoitusalue: l = 230 m, b = 33 m, t = 11,0 m. Kulkusyvyys 11,0 m. Haraussyvydet: ulko-osalla - 13,0 m, sisäosalla 12,5 m. Minimileveys 199 m. Mitoitusnopeus Östra Rödhällenistä satamaan 10 solmua.

Ankkurointi- ym. erityisalueet: Väylän ulko-osalla ankkurointialue on Helsingin majakan luoteispuolella. Ankkuroinnissa on noudatettava luotsin tai VTS - keskuksen antamia ohjeita. Eestiluodon eteläpuolella ja Musta Hevosen länsipuolella on väylän levennysalueita.

Vuosaaren väylän pohjoisosassa latitudien 60°11,1`P ja 60°12,5`P välillä väylällä on pysyvä kohtaamis- ja ohittamiskielto. Tämä kielto ei koske kohtaamisia ja ohittamisia, joissa ainakin toisena osapuolena on hinaaja.

Alusliikenteen järjestelmiseksi Vuosaaren satamasta lähteville aluksille on käytössä lähtölupamenettely.

VÄYLÄN NAVIGOITAVUUS

Navigointiolosuhteet: Väylän ulko-osalla väylä on avomerta ja suojaton E-S-W- tuulille. Eestiluodosta väylä jatkuu saarien ja karien suojaamana satamaan.

Jääolosuhteet: Jää ongelmia esiintyy yleensä vain satama-altaissa, joissa jääsohjo saattaa vaikeuttaa aluksen käsittelyä. Ajoittain ahtautumista saattaa esiintyä Eestiluodon etelä- ja pohjoispuoleisilla alueilla.

KÄYTTÖSUOSITUKSET (väylä ja satama)

Nopeusrajoitukset ja -suositukset: Vuosaaren väylällä on välillä Östra Rödhällen – Krokholmshället voimassa 30 km/h nopeusrajoitus. Välillä Krokholmshället – Vuosaaren satama sekä Vuosaaren sataman satama-alueella on voimassa 17 km/h nopeusrajoitus. Talvikaudella (1.11.–31.3.) Vuosaaren väylän välillä Krokholmshället – Vuosaaren satama on voimassa vuosittain jatkuva nopeusrajoitus 24 km/h.

Tuulisuosituks: Yli 200 m:n pituisilla aluksilla maksimituulenopeus 15 m/s.

Näkyvyys: Näkyvyyden tulee olla vähintään 300 m kaikilla aluksilla. Lisäksi yli 200 m:n pituiselle alukselle näkyvyyttä oltava vähintään 1,0 mpk.

LIIKENNEPALVELUT

Luotsintilaus: Sähköposti: pilotorder.south@finnpilot.fi. Luotsintilauslomake www.pilotorder.fi. Puhelin: +358 (0) 20754 6151, faksi: +358 (0) 20754 6161. Luotsipaikka 60°04,96' N / 25°09,79' E. Luotsausmatka 9 mpk.

VTS: Suomenlahden meriliikennekeskus, VHF kanava 71. Puh. 0204 48 5391 faksi 0204 48 5380.

Hinaajat: Yksityiset hinaajat tarvittaessa.

SATAMA

Laiturit

A-laituri: pituus 222 m, haraussyvyys 12,5 m, ramppi; *A-laiturin jatke (aallonmurtajalle päin):* 128 m; *B-laituri:* pituus 243 m, haraussyvyys 12,5 m, neljä ramppia; *BP-laituri:* 250 m, haraussyvyys 12,5 m, *FC-laitureiden kulmasta rampin reunaan:* 86 m, haraussyvyys 10,5 m, kaksoisramppi; *CP-laituri (C-laiturin pistolaituri):* pituus 250 m, rampista horisonttiin 110 m, haraussyvyys 10,5 m, kaksoisramppi ja ramppi; *D-laituri:* pituus 711 m, haraussyvyys 12,5 m; *E-laituri:* pituus 749 m, haraussyvyys 12,5 m; *F-laituri:* pituus 497 m, haraussyvyys 10,5 m; *G-laituri:* pituus 162 m, haraussyvyys 12,5 m, ramppi; *G-laituri (kylki-paikka):* 189 m, haraussyvyys 12,5 m; *G-GP1 (pistolaituri):* pituus 85 m, haraussyvyys 12,5 m, kaksi ramppia; *GP1-laituri (pistolaituri):* 204 m, haraussyvyys 12,5 m; *GP1 (pistolaituri)-GP2 (pistolaituri):* pituus 86 m, haraussyvyys 12,5 m, kaksi ramppia; *GP2-laituri (pistolaituri):* pituus 204 m, haraussyvyys 12,5 m; *GP2 (pisto)-laiturin reuna:* pituus 29 m, ramppi.

Lastinkäsittely:

D-laituri: konttinosturi, nostokyky 40/50 t, ulottuvuus 30 m; 2 konttinosturia, nostokyky 40/50 t, ulottuvuus 27 m; 2 konttinosturia, nostokyky 50/60 t, ulottuvuus 38 m. *E-laituri:* 4 konttinosturia, nostokyky 65/90 t, ulottuvuus 46 m. *F-laituri:* konttinosturi, nostokyky 40/50 t, ulottuvuus 34 m.

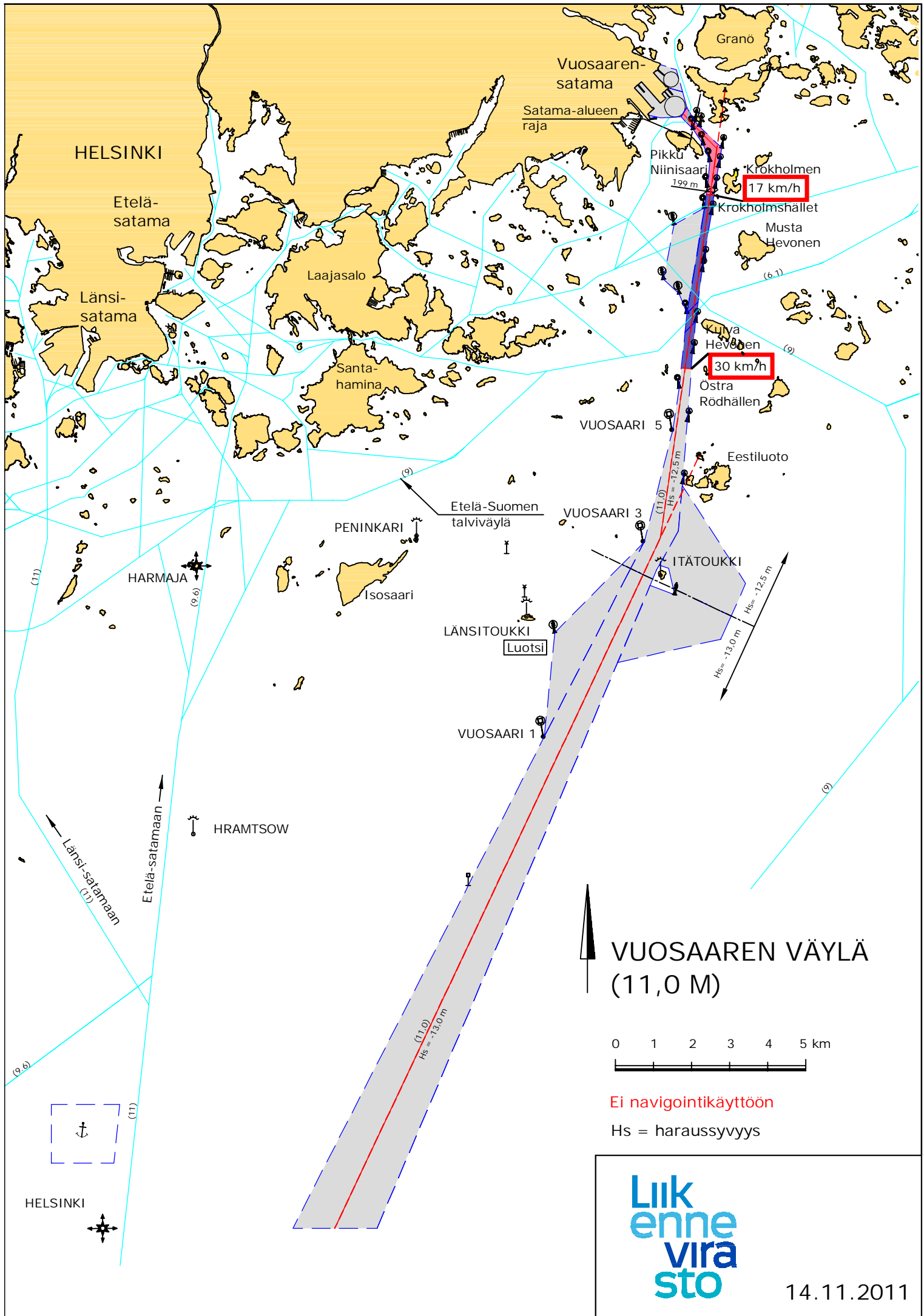
YHTEYSTIEDOT

Helsingin Satama, Helsinki

Puhelin +358 9 310 1621

Fax +358 9 310 33802

Sähköposti: port.helsinki@hel.fi



VUOSAAREN VÄYLÄ (11,0 M)

0 1 2 3 4 5 km

Ei navigointikäyttöön

Hs = haraussyvyys

Liik
enne
vira
sto

14.11.2011

