

Kuvaliite 1

Vaarnatien asemakaava-alueen valituksenalainen vaahteraesiintymä, luoteisosa



8.3.2010 esiintymän keskivaiheilta: puistokäytävä ja rinnemetsä luoteeseen



8.3.2010 esiintymän luoteisosasta itään: rinnemetsä ja puistokäytävä



22.4.2010 esiintymän keskivaiheilta: polku puistokäytävältä koilliseen kentän suuntaan



22.4.2010 esiintymän luoteisosasta itään: puistokäytävä



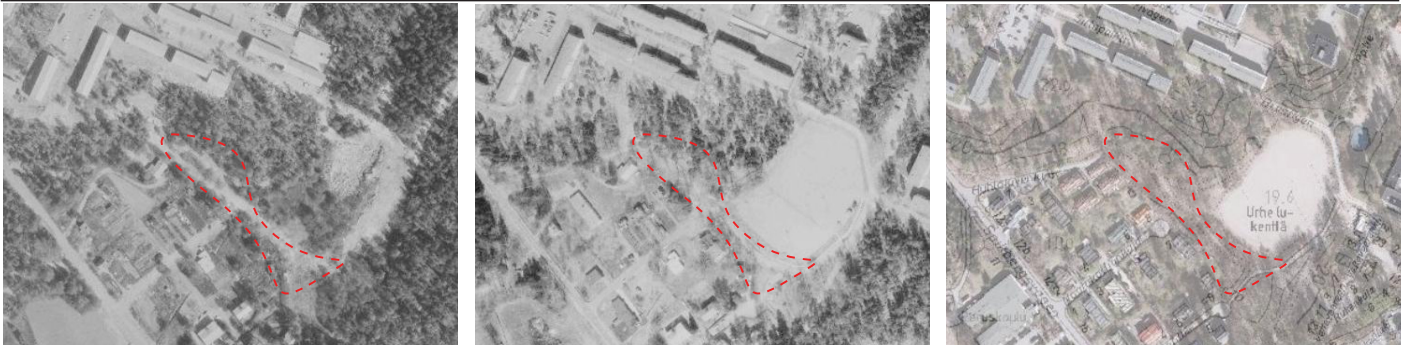
13.3.2014 esiintymän luoteisosan rinnemetsää



13.3.2014 esiintymän luoteisosasta itään: mäntyvaltainen rinnemetsä

Kuvaliite 2

Vaarnatien asemakaava-alueen valituksenalainen vaahteraesiintymä, kaakkoinen osa



Esiintymän suuntaa-antava rajausta vuosien 1969, 1976 ja 2014 ilmakuvien päälle sovitettuna. 1960-70 lukujen vaihteessa rakennettiin kentän täyttöt.



8.3.2010 esiintymän keskivaiheilta: kentän täyttöluiskaa ja puistokäytävä kaakon suuntaan



22.4.2010 kaakkoon



22.4.2010 puistokäytävältä kaakkoon ja lounaaseen: Naulakallionkuja



22.4.2010 esiintymän keskivaiheilta: puistokäytävä luoteeseen



13.3.2014 esiintymän kaakkoisosasta: puistokäytävä ja kentän täyttöluiskaa länteen