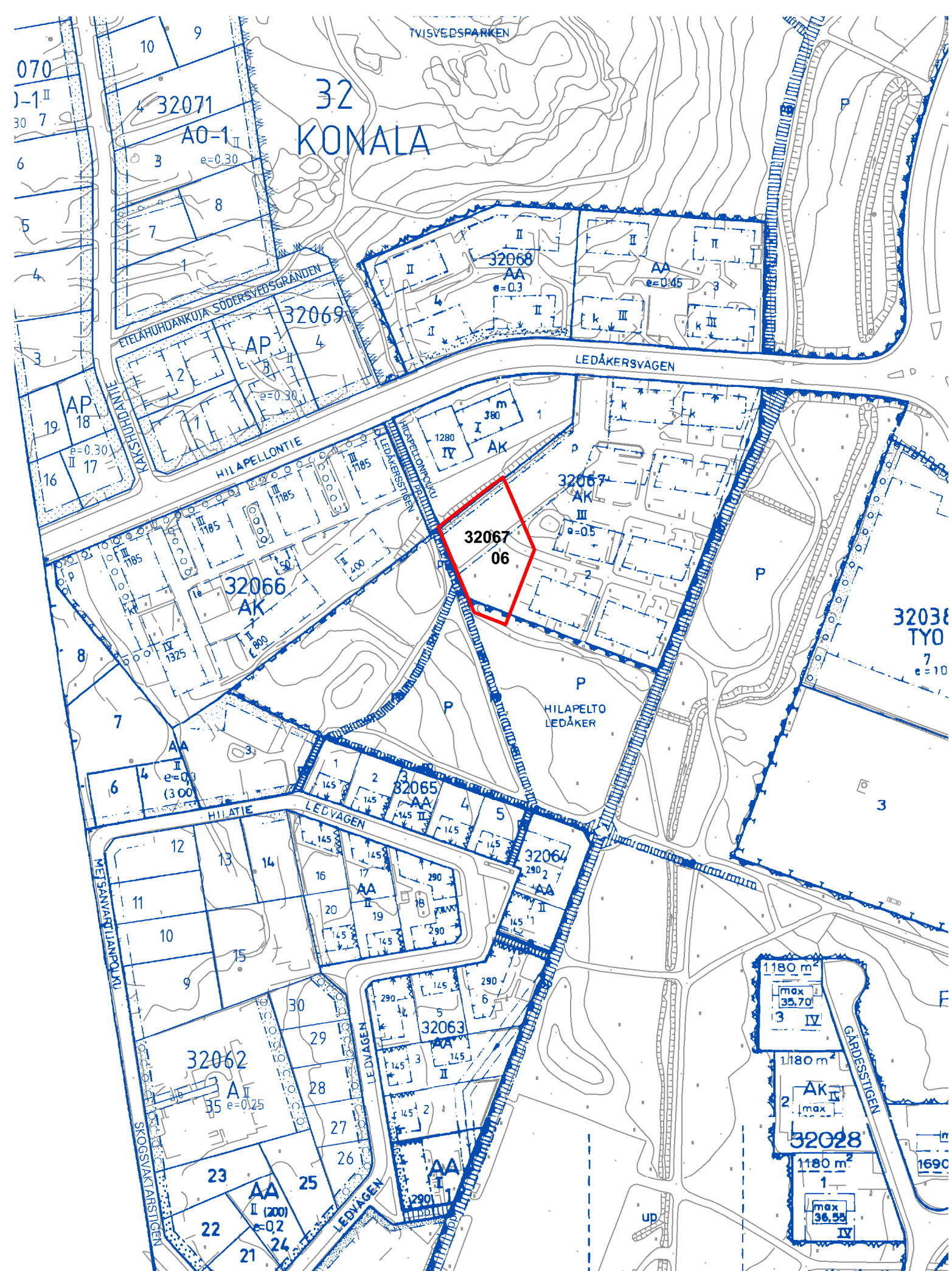


Sijaintikartta 1:25 000

HELSINKI LÄNSI tontit: 29004/ 1, 29014/3, 29041/1 ja 32067/6

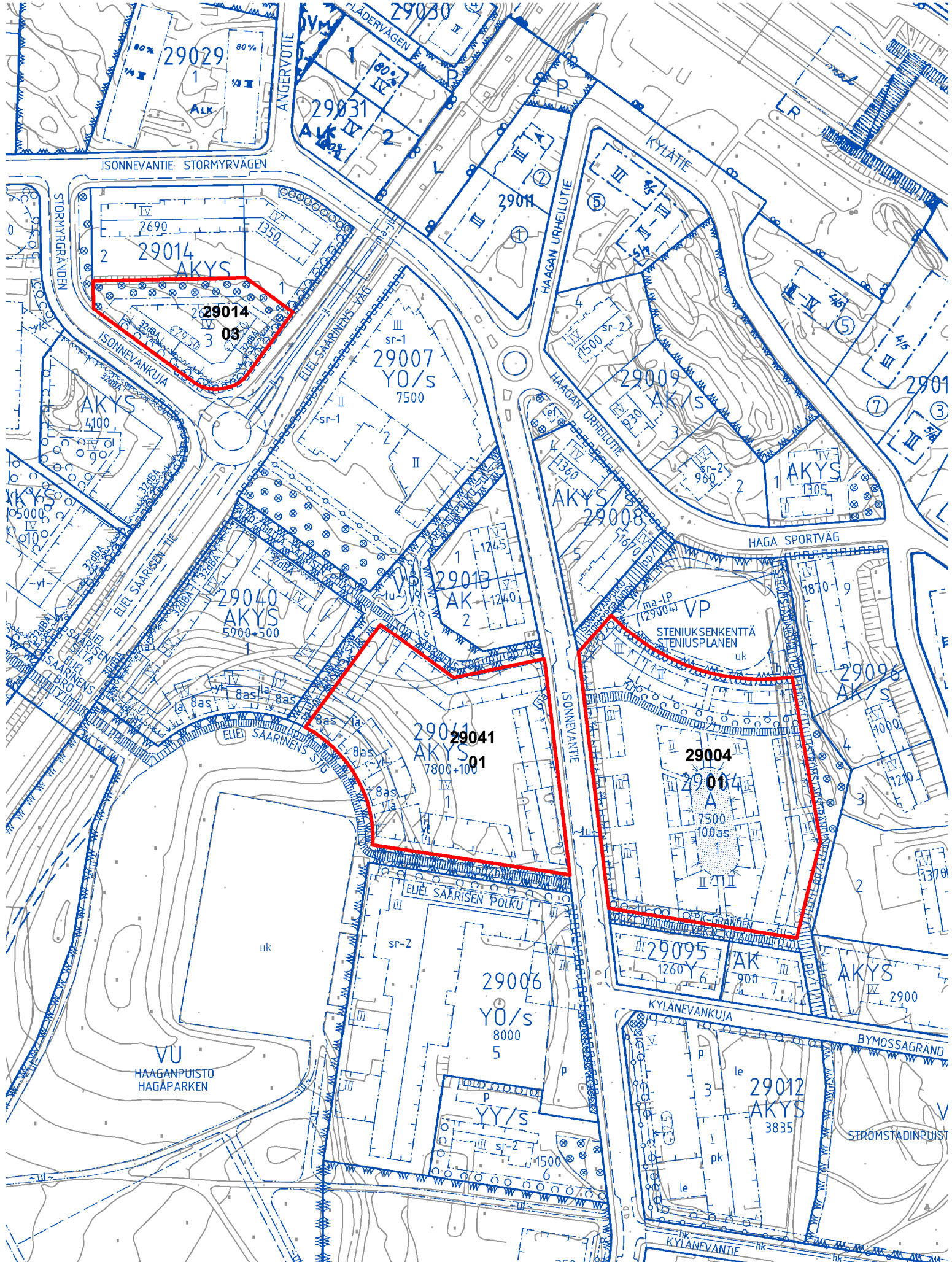
© Helsingin kaupunki



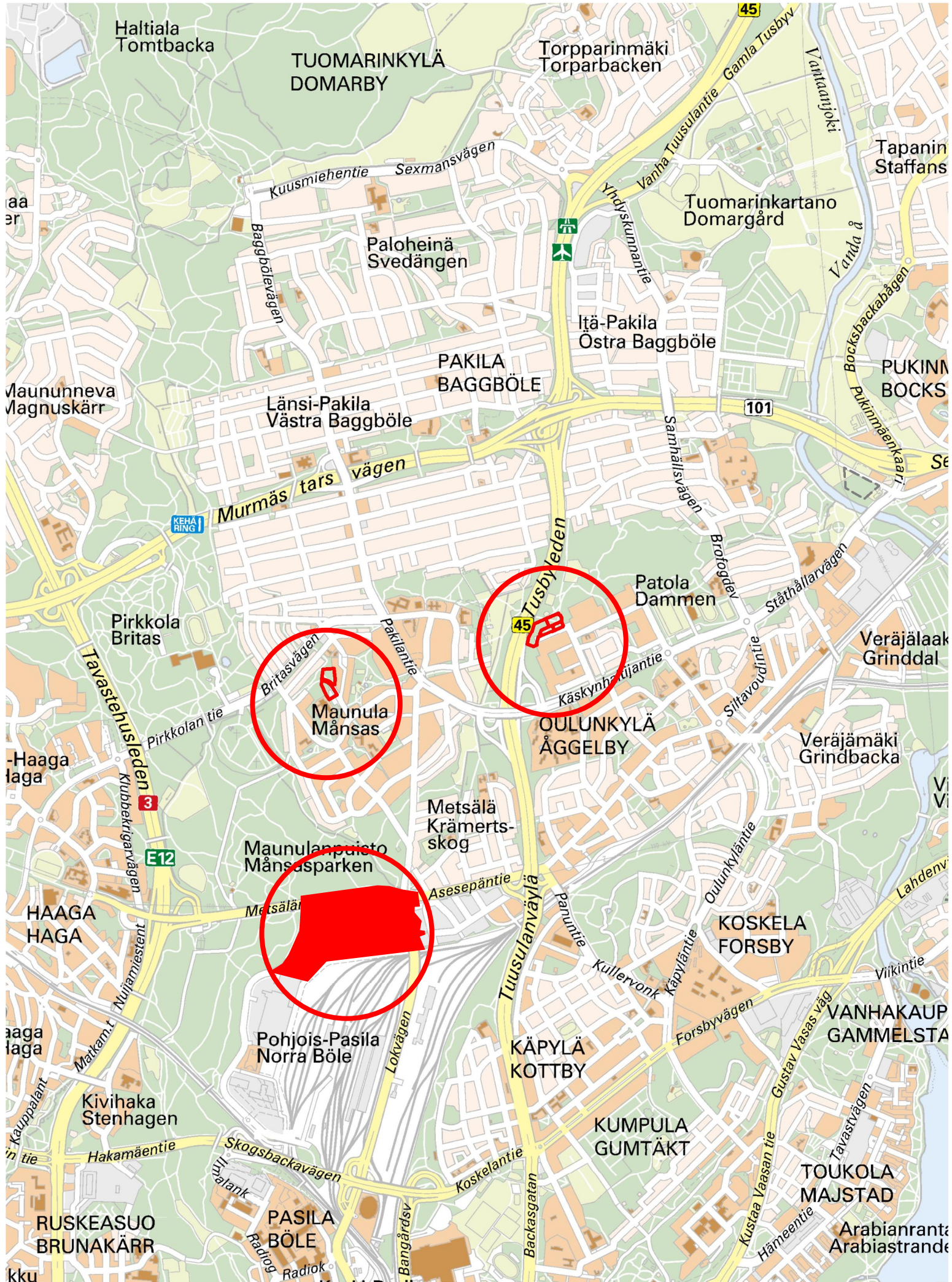
32
KONALA

32067
06

KONALA asemakaavaehdotuksen mukainen tontti: 32067/6
Ote asemakaavasta 1:2000



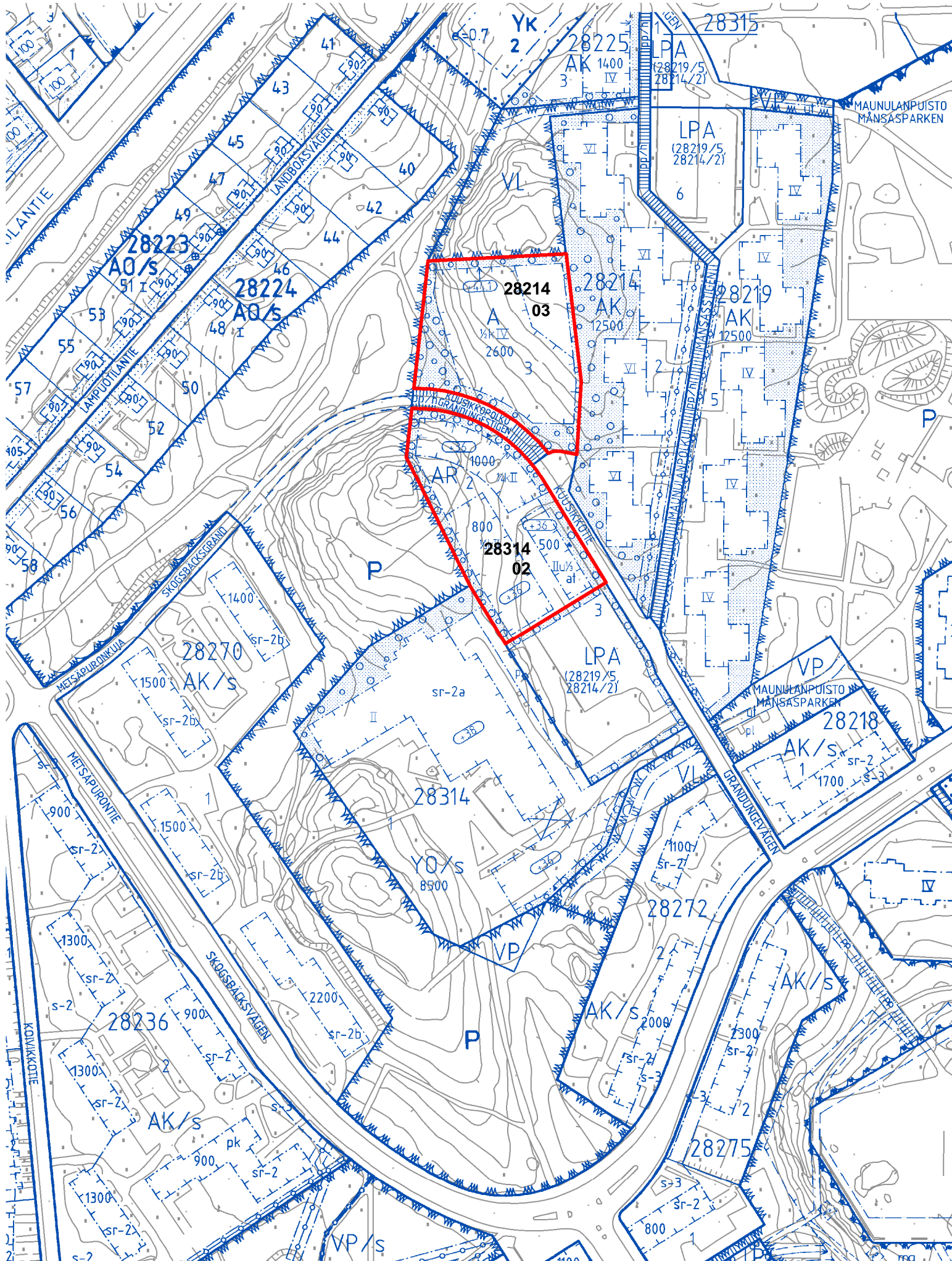
HAAGA tontit: 29004/1, 29014/3 ja 29041/1
Ote asemakaavasta 1:2000



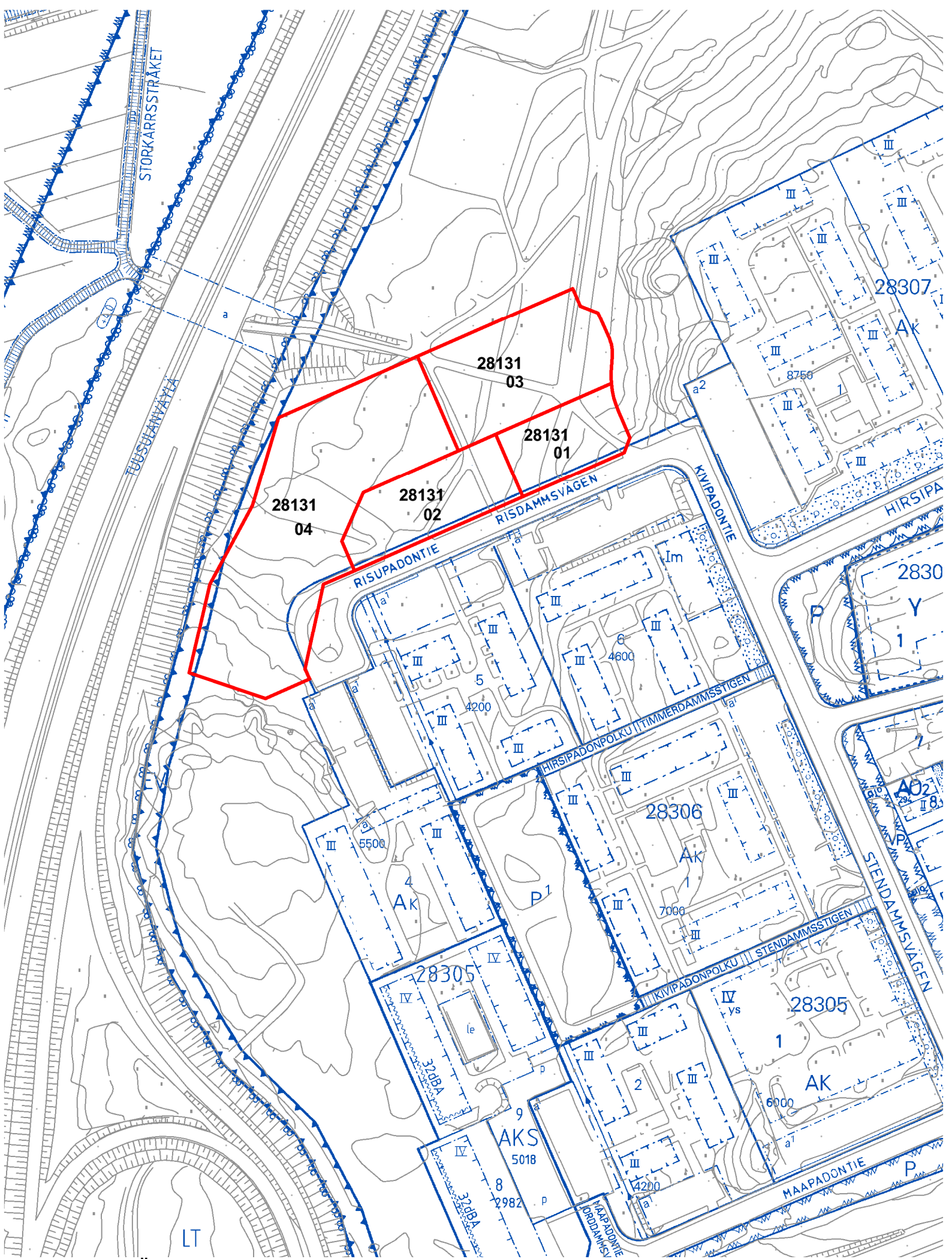
Sijaintikartta 1:25 000

HELSINKI POHJOINEN tontit: 28214/2-3, 28131/1-4 ja maaliikennekeskuksen alue

© Helsingin kaupunki

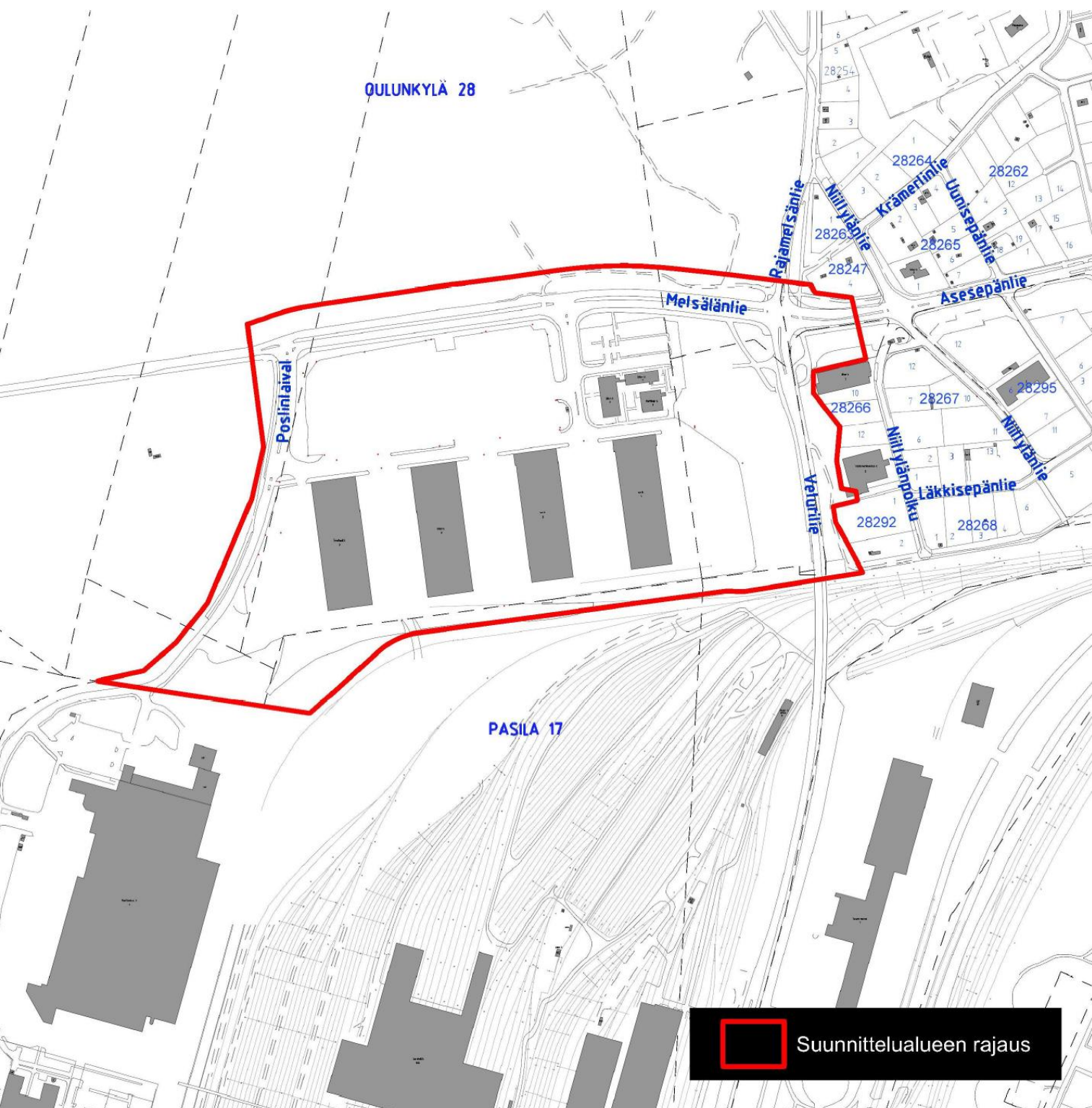


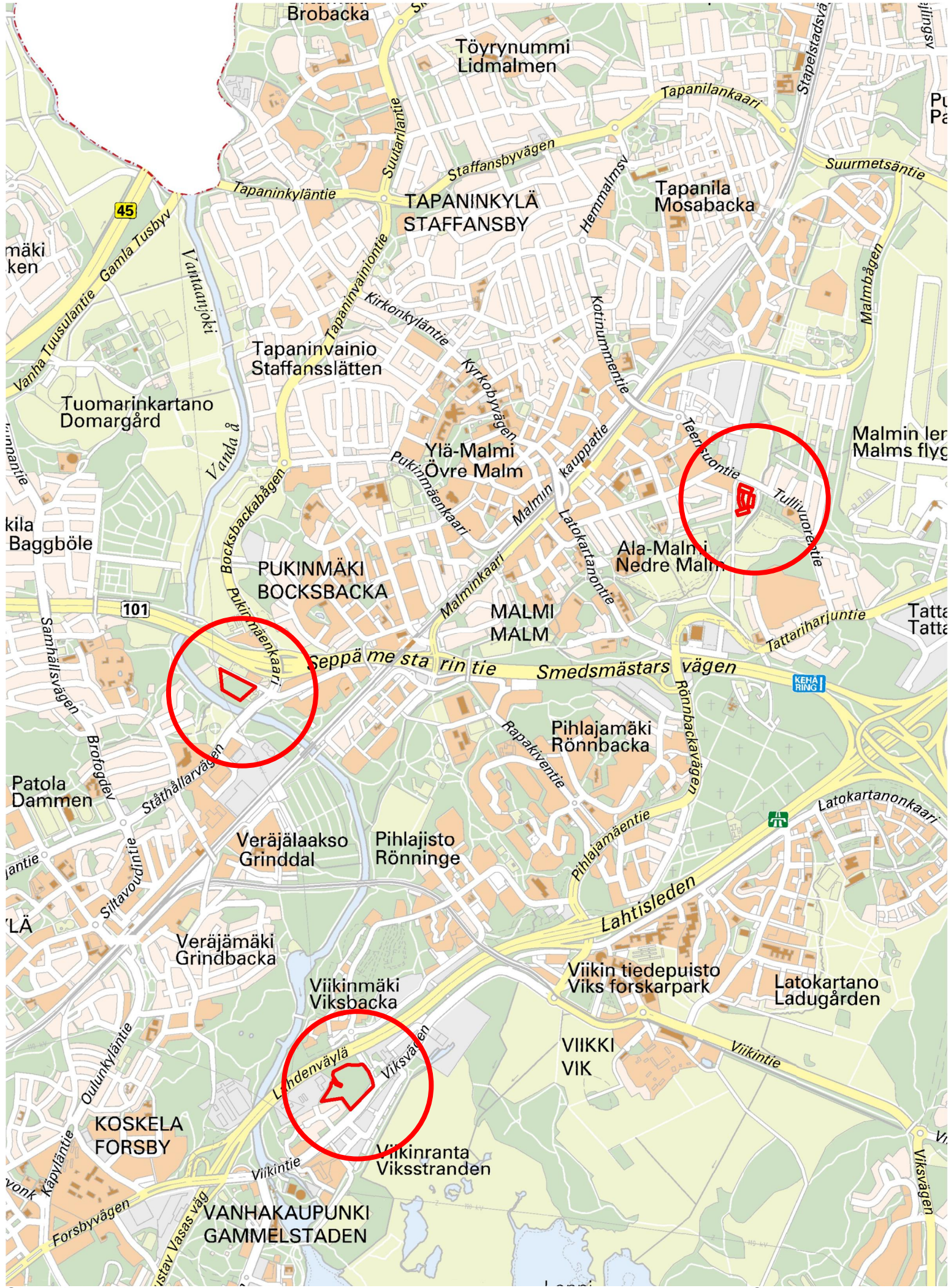
OULUNKYLÄ tontit: 28314/2 ja 3
 Ote asemakaavasta 1:2000

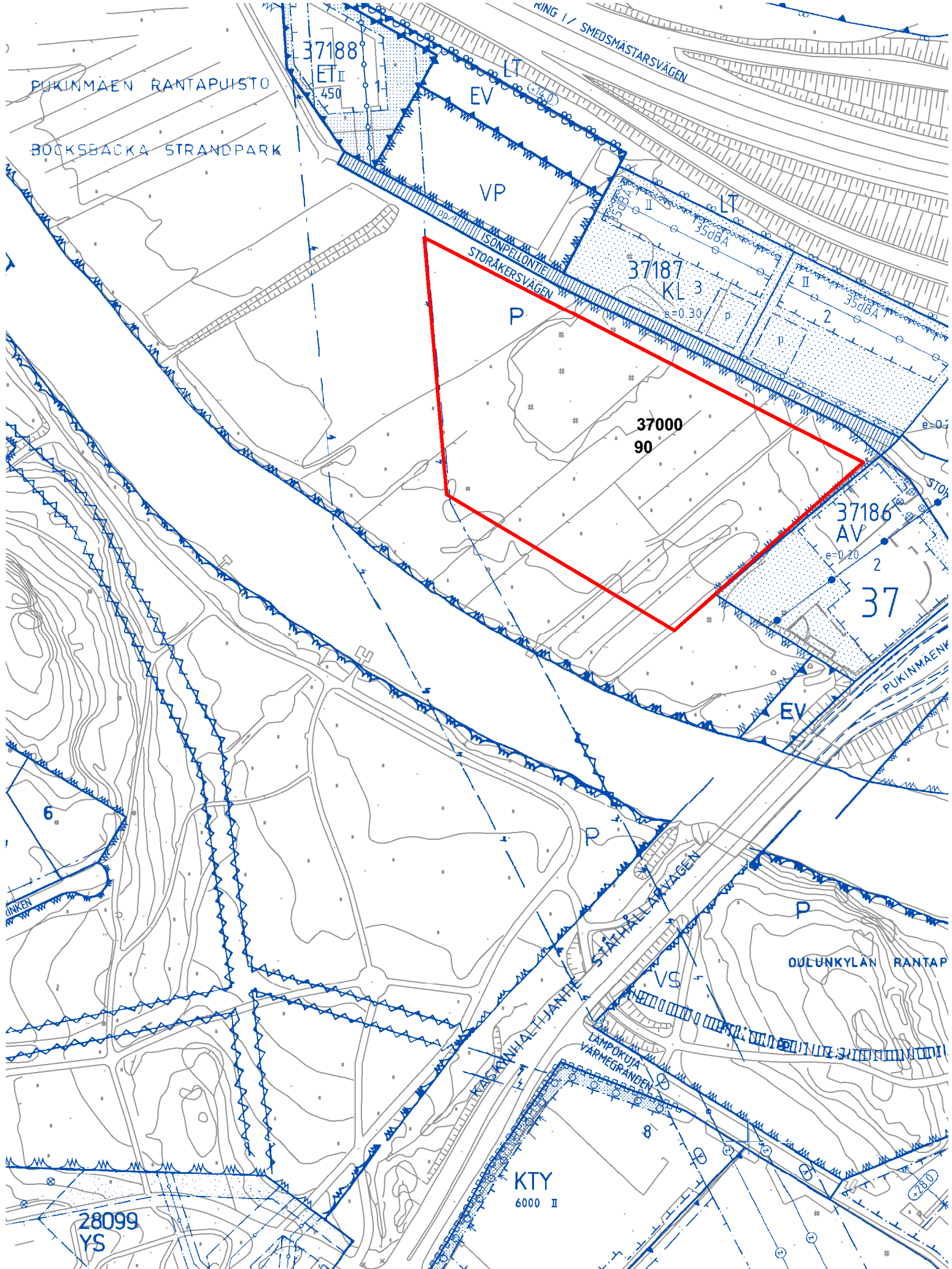


OULUNKYLÄ asemakaava ehdotuksen mukaiset tontit 28131/1-4
Mittakaava 1:2000

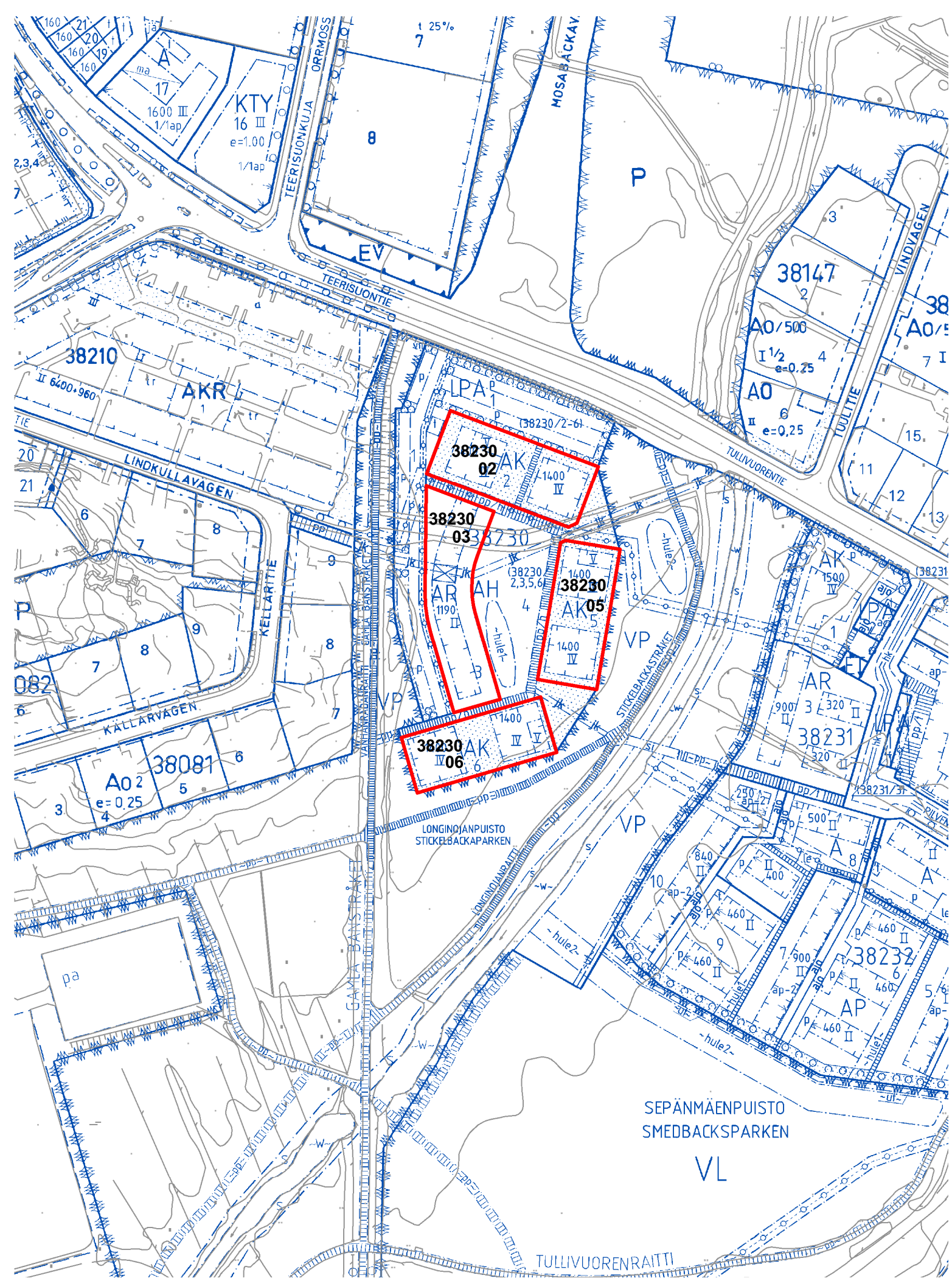
MAALIKENNEKESKUKSEN ALUE



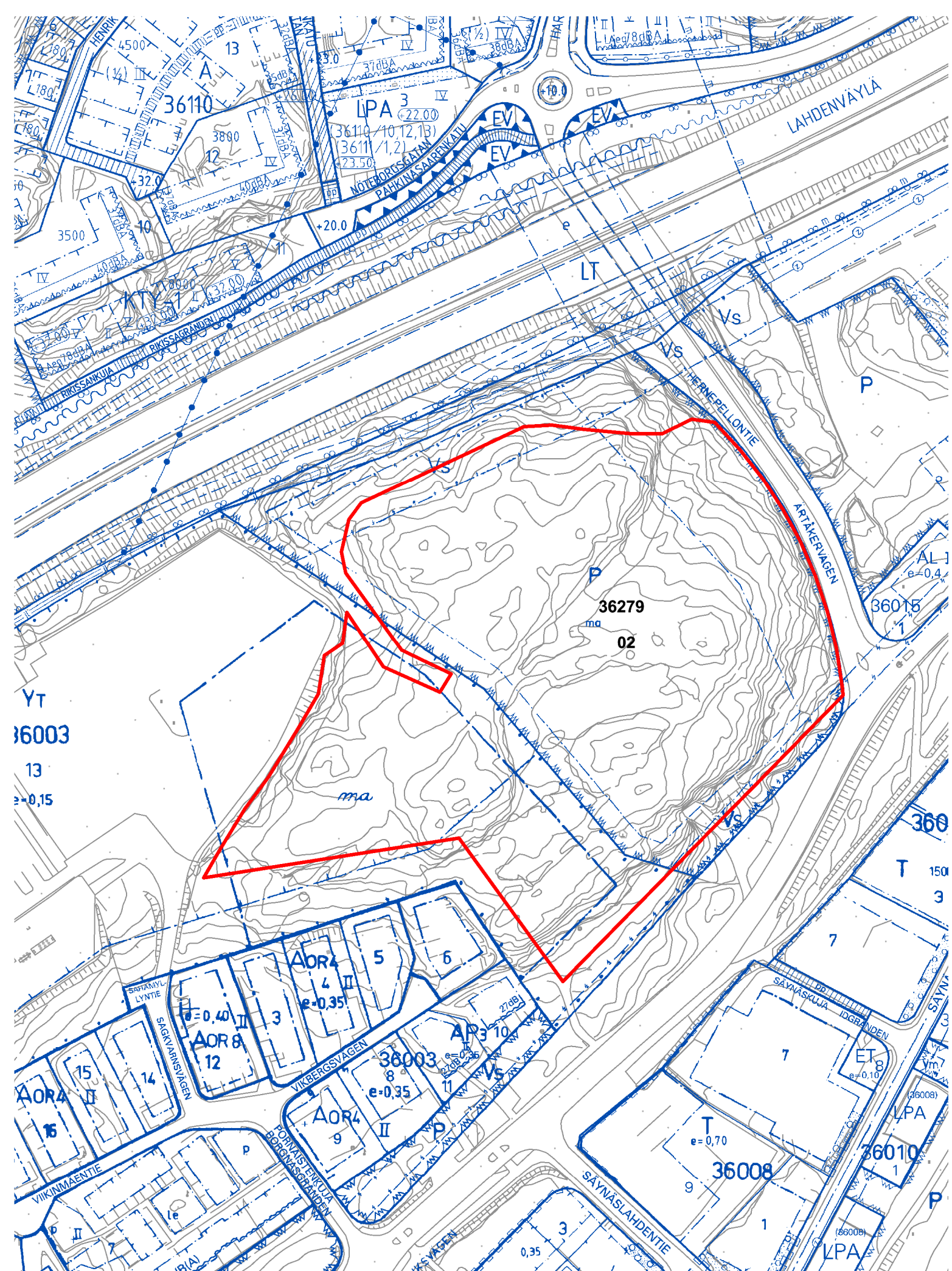




PUKINMÄKI suunnitteilla oleva tontti: 37000/90
Ote asemakaavasta 1:2000

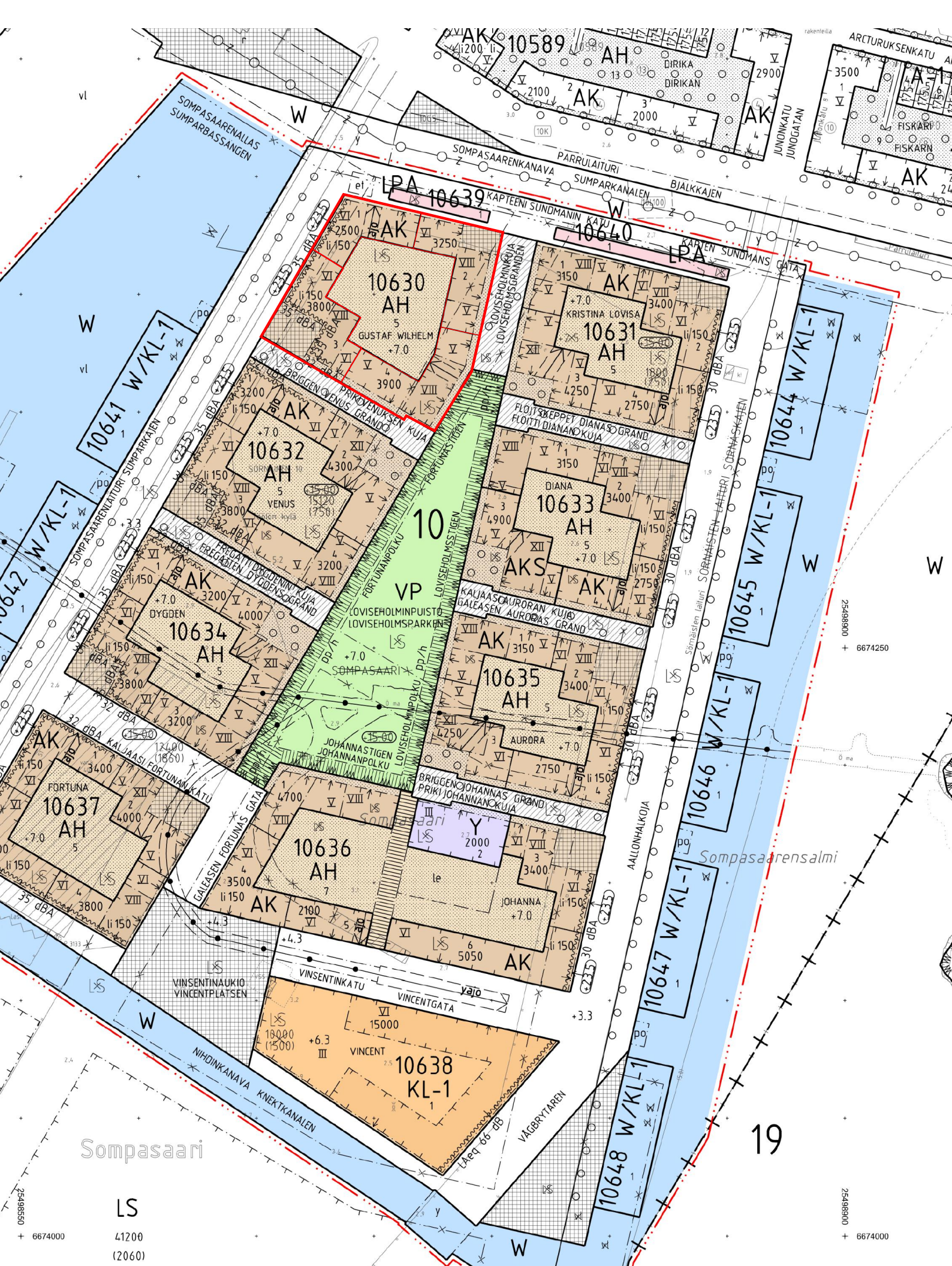


MALMI tontit: 38230/2-3 ja 38230/5-6
 Ote asemakaavasta 1:2000



VIIKKI luonnos tontista: 36279/2
 Ote asemakaavasta 1:2000





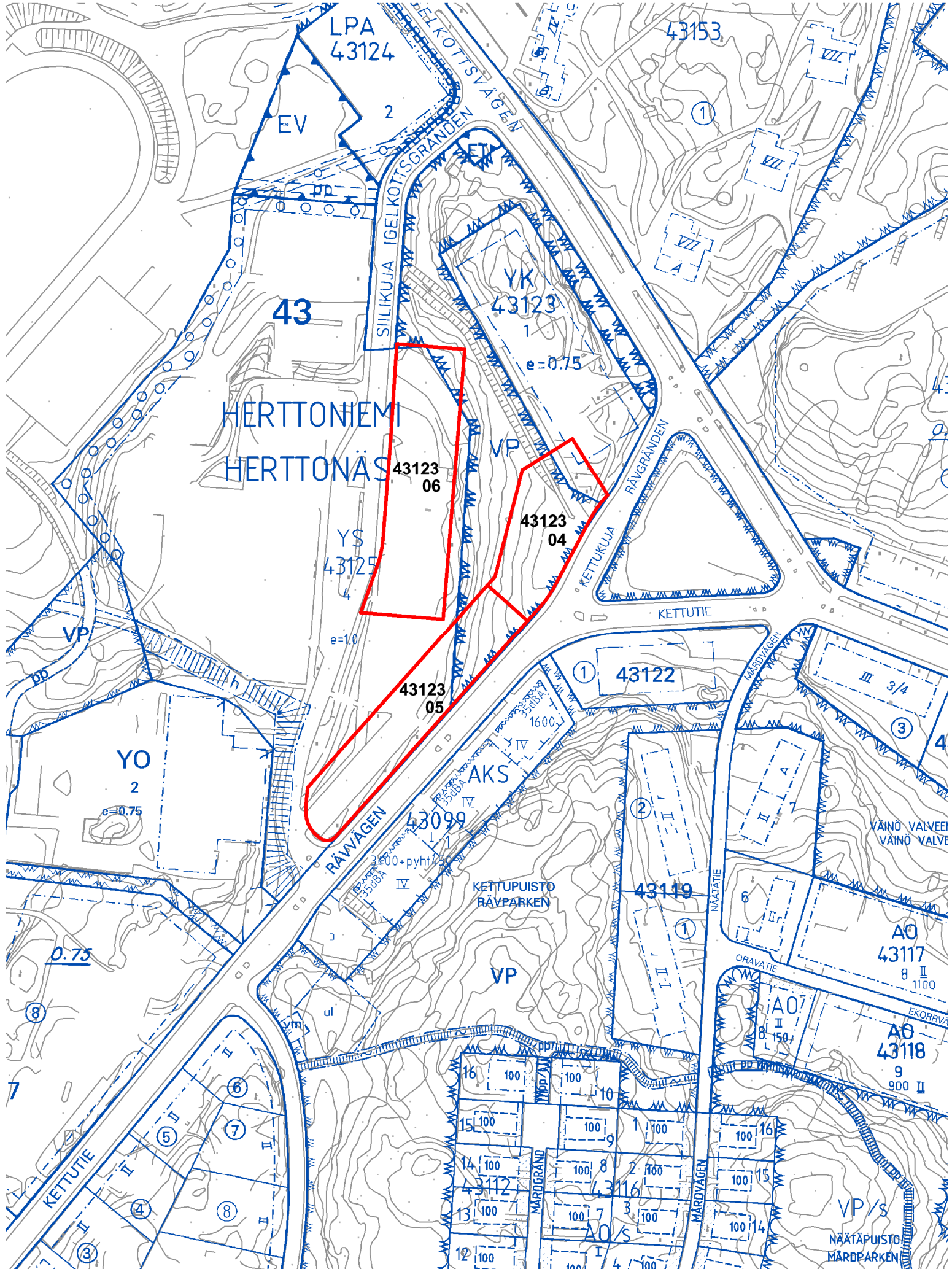
SÖRNÄINEN ote asemakaavaehdotuksesta 12200, tontit 10630/1-4
 Ei mittakaavassa

© Helsingin kaupunki

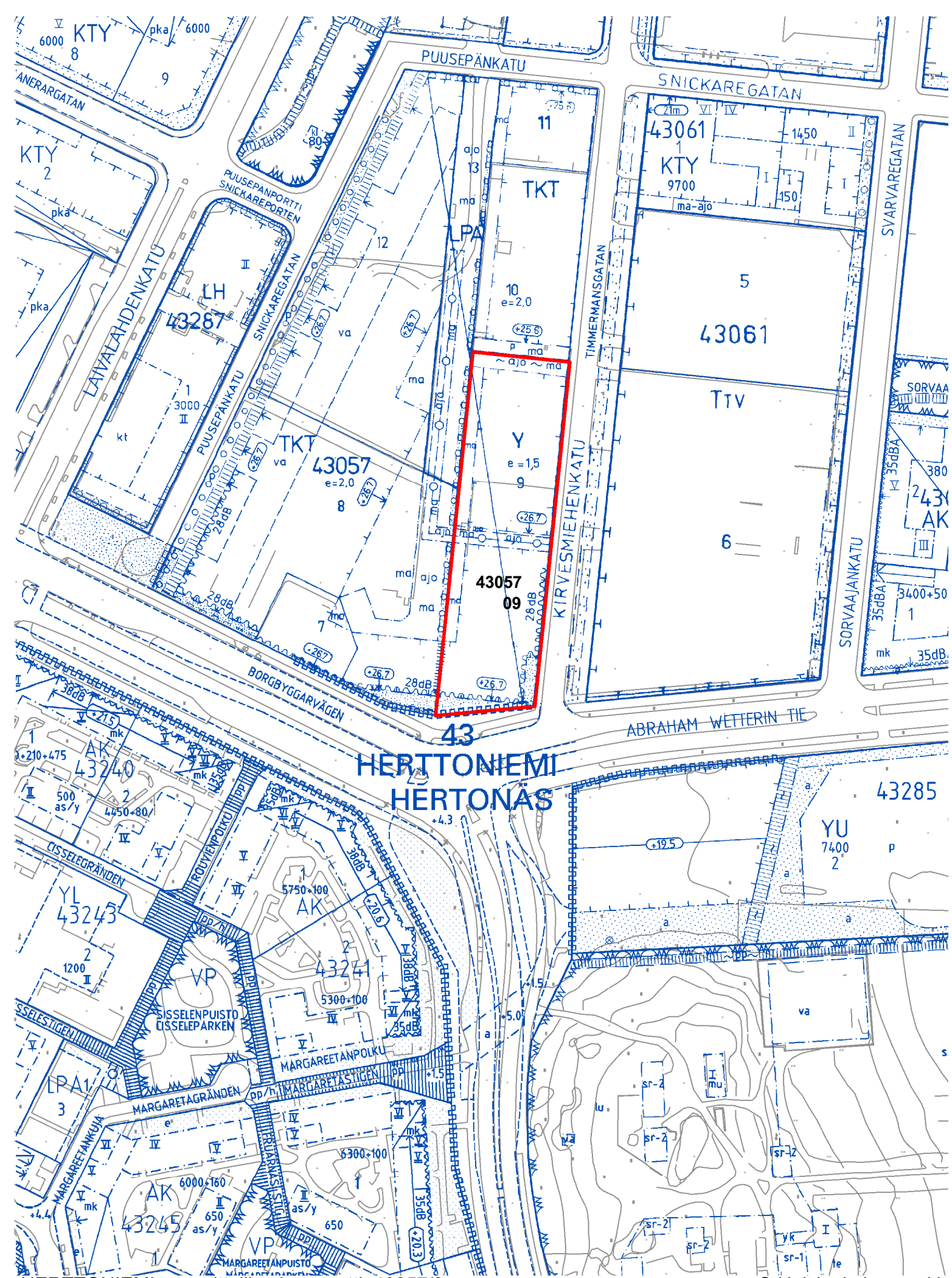
LS
 + 6674000
 41200
 (2060)

25498900
 + 6674000

19

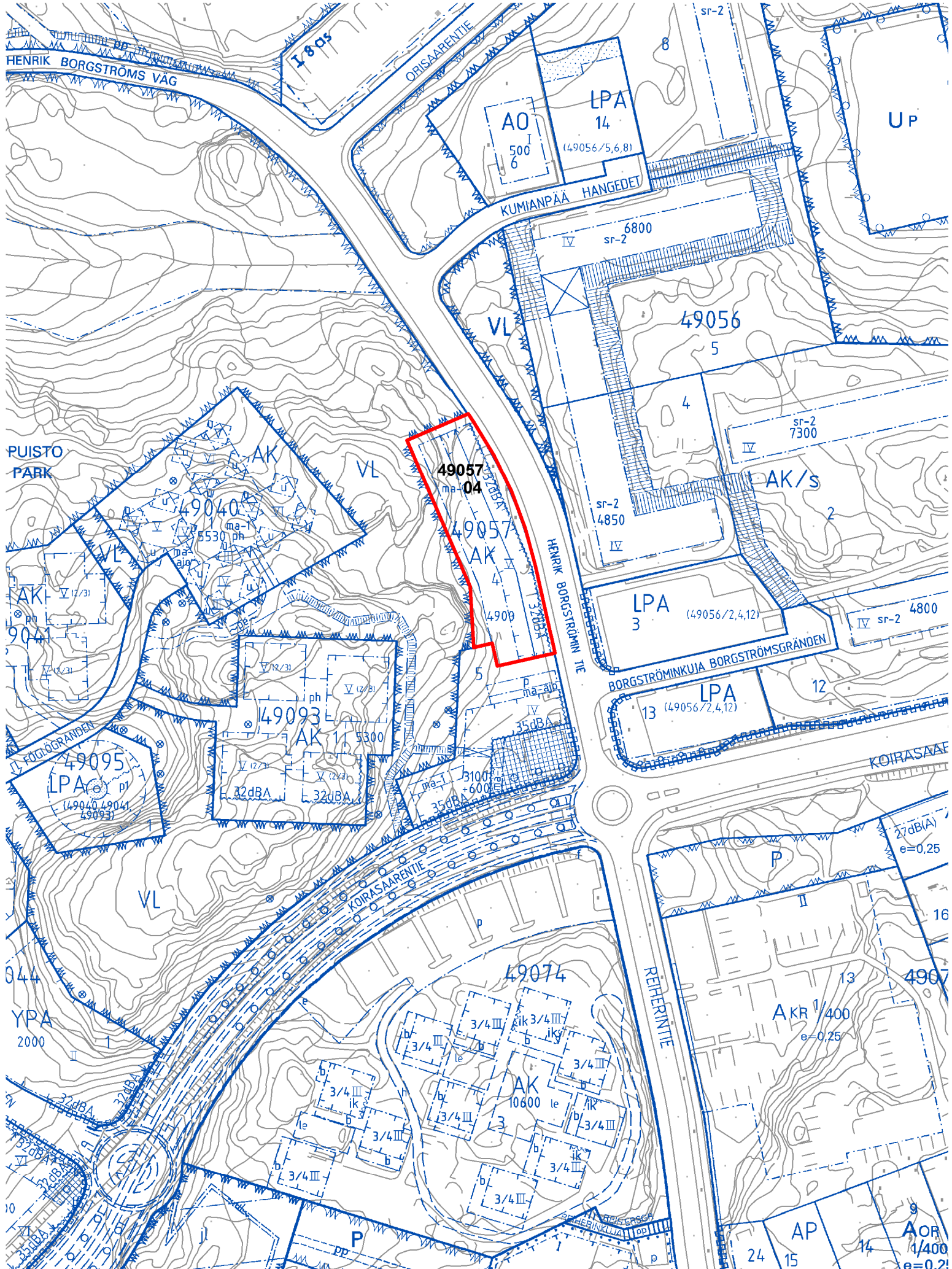


HERTTONIEMI asemakaava ehdotuksen mukaiset tontit: 43123/4-6
 Ote asemakaavasta 1:2000

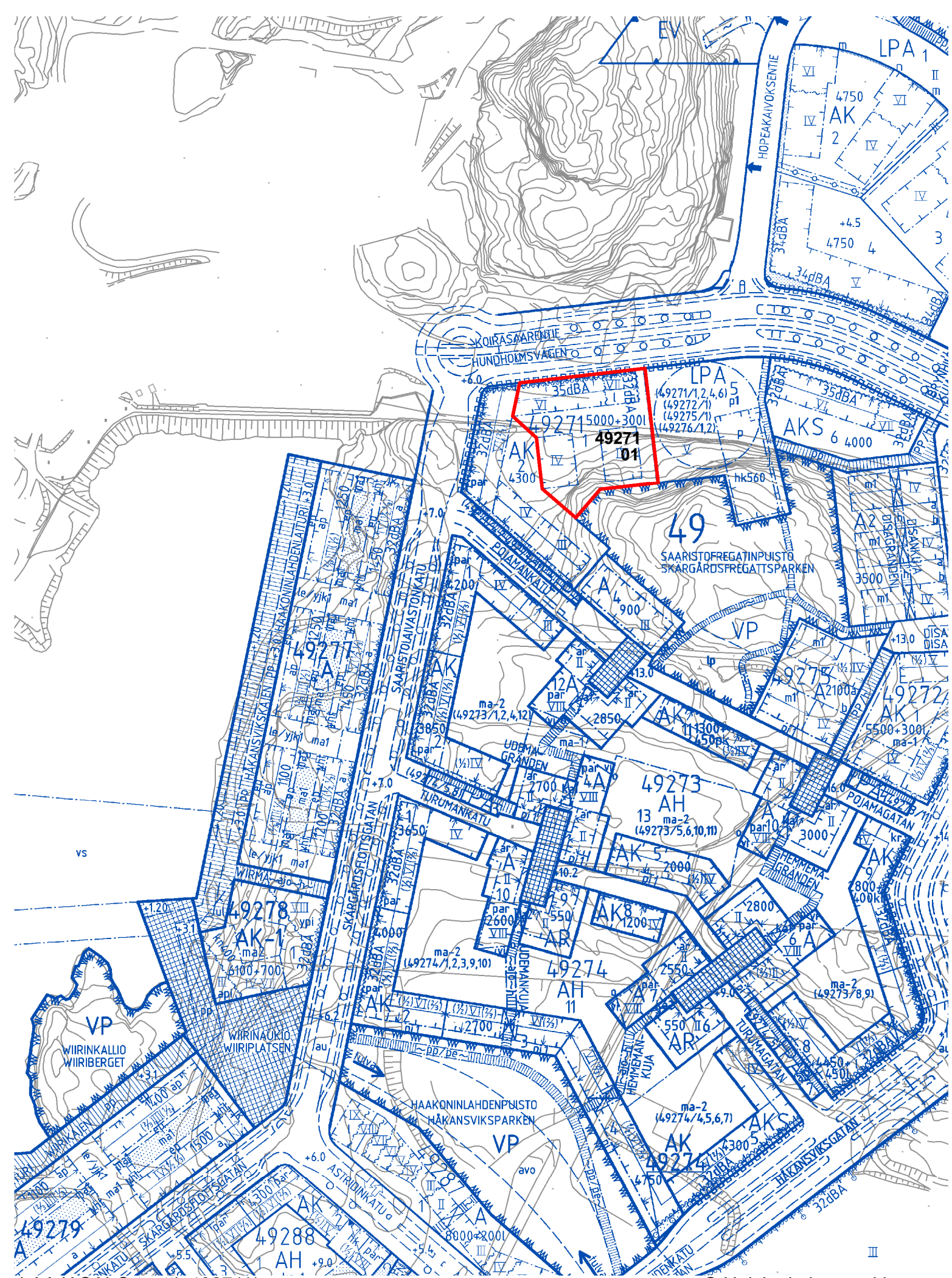


**HERTTONIEMI
HERTONAS**

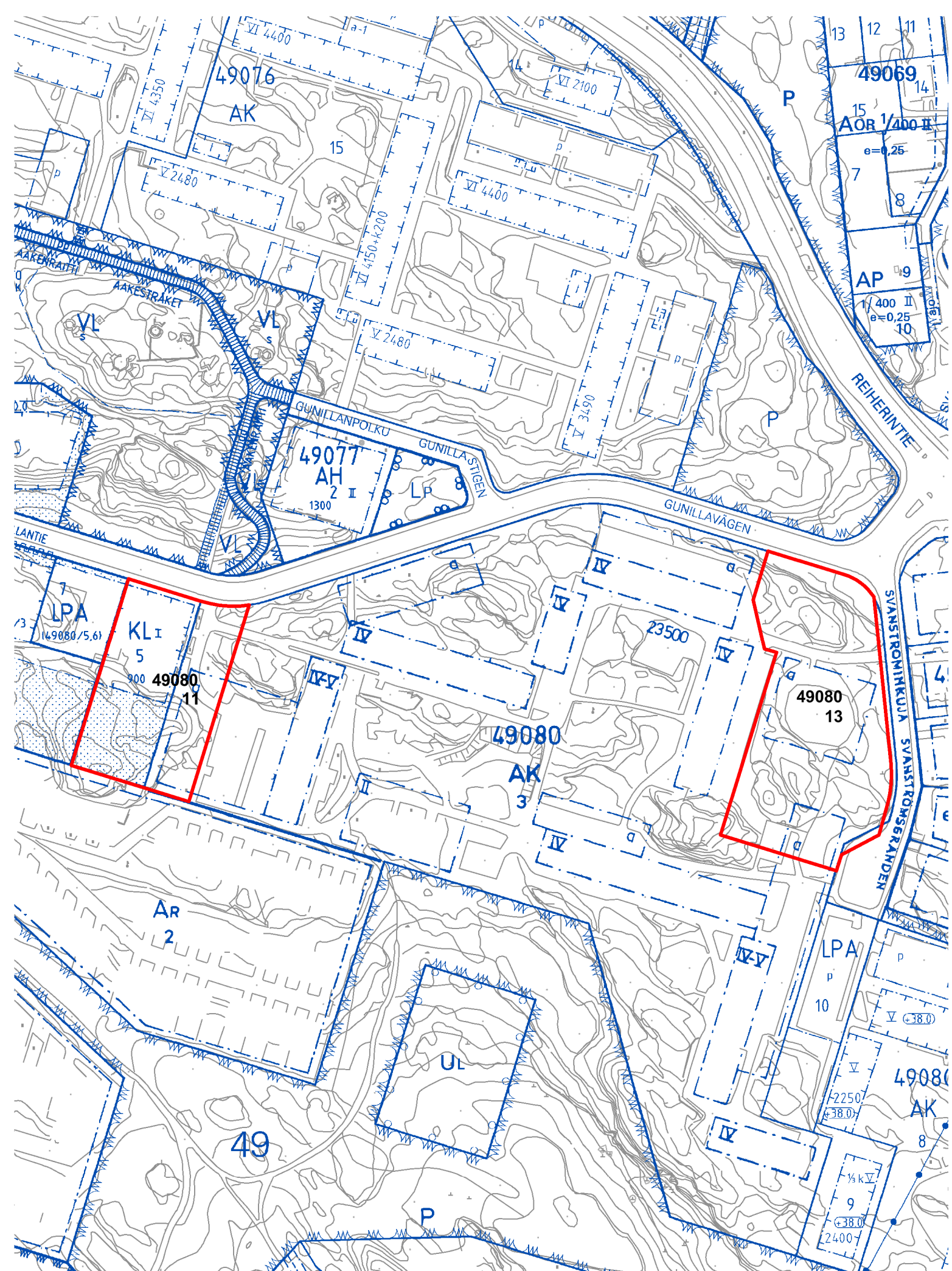
HERTTONIEMI suunnitella oleva tontti: 43057/9
Ote asemakaavasta 1:2000



LAAJASALO tontti: 49057/4
 Ote asemakaavasta 1:2000



LAAJASALO tontti: 49271/1
 Ote asemakaavasta 1:2000



LAAJASALO asemakaavaehdotuksen mukaiset tontit: 49080/11 ja 13
Ote asemakaavasta 1:2000