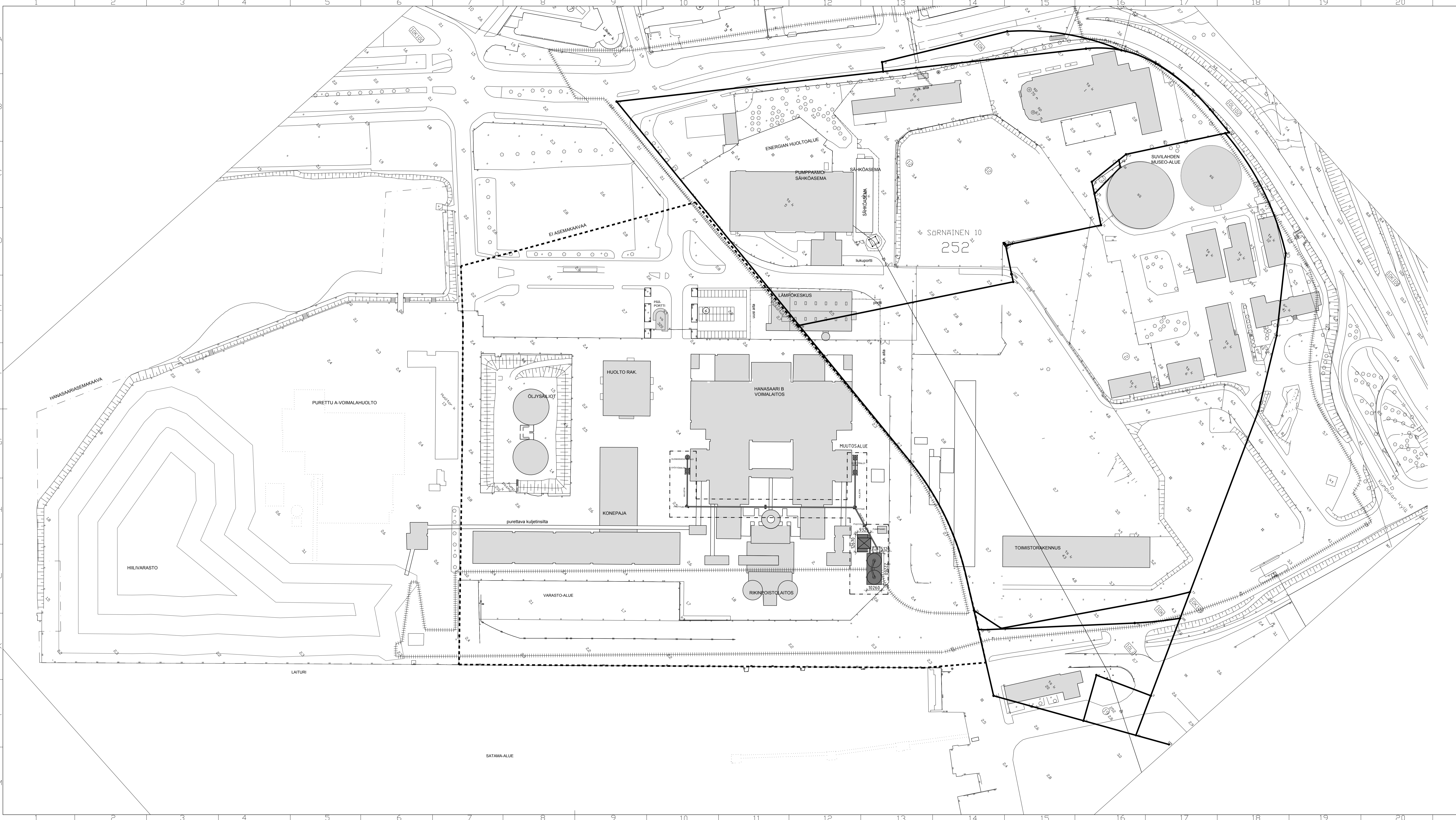


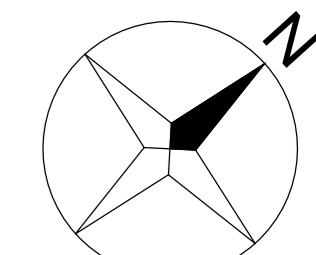
SELITYKSIÄ.

- 3M SEN RAJAN ULKOPUOLELLA OLEVA VIIVA, JONKA SISÄPUOLEISEN ALUEEN ASEMAKAAVALEL VÄHISTYSTÄ ANOTAAN.
 - KORTTELIN- JA TONTINRAJA.
 - ✕ ✕ POISTETTAVA KORTTELIN- JA TONTINRAJA.
 - ASUNTONTTI.
 - TK TEHDASKORTTELI.
 - LIKENNE- JA SATAMA-ALUE.
 - VAARA-ALUE.
 - PUJISTO.
 - VESIALUE.
- SELITYKSET OVAT ASEMAKAAVAN MUUTOKSESTA VUODELTA 1954, KORJATTU 1955 JA VÄHISTETTY SISÄASIAINMINISTERIÖSSÄ 3.2.1956.
- TONTTIKOKO TONTILLE 12 SUORITETTU V. 1964.
 - EI ASEMAKAAVA.
 - HANASAARIASEMAKAAVA 11940
 - +++++ RAKENNUSKIELTO



Kaupungissa / kysä 10	Korttelin / Tila 252	Talteen / Rno 12	Tiedoston nimi
Rakennustyyppi UUDISRAKENNUS	Rakennusvaihe Rakennusvaihe	Piirustajan PÄÄPIIRUSTUS	Piirustusnumero 1
Rakennuksen osat HELEN HANASAAREN B-VOIMALAITOS PELETTIASEMA Parrukatu Helsinki 00580		Piirustuksen sisältö ASEMPIIRUSTUS	Piirustuksen 1500
Laatu- ja tarkkuus	Piirustustyyppi ARK	Piirustusnumero RHA8-ARK-0015_001	Revisio
	ARK	Suorittaja KH	Päivä 08.03.2013
		Pääsuunnittelija RV	Suorittaja ARK



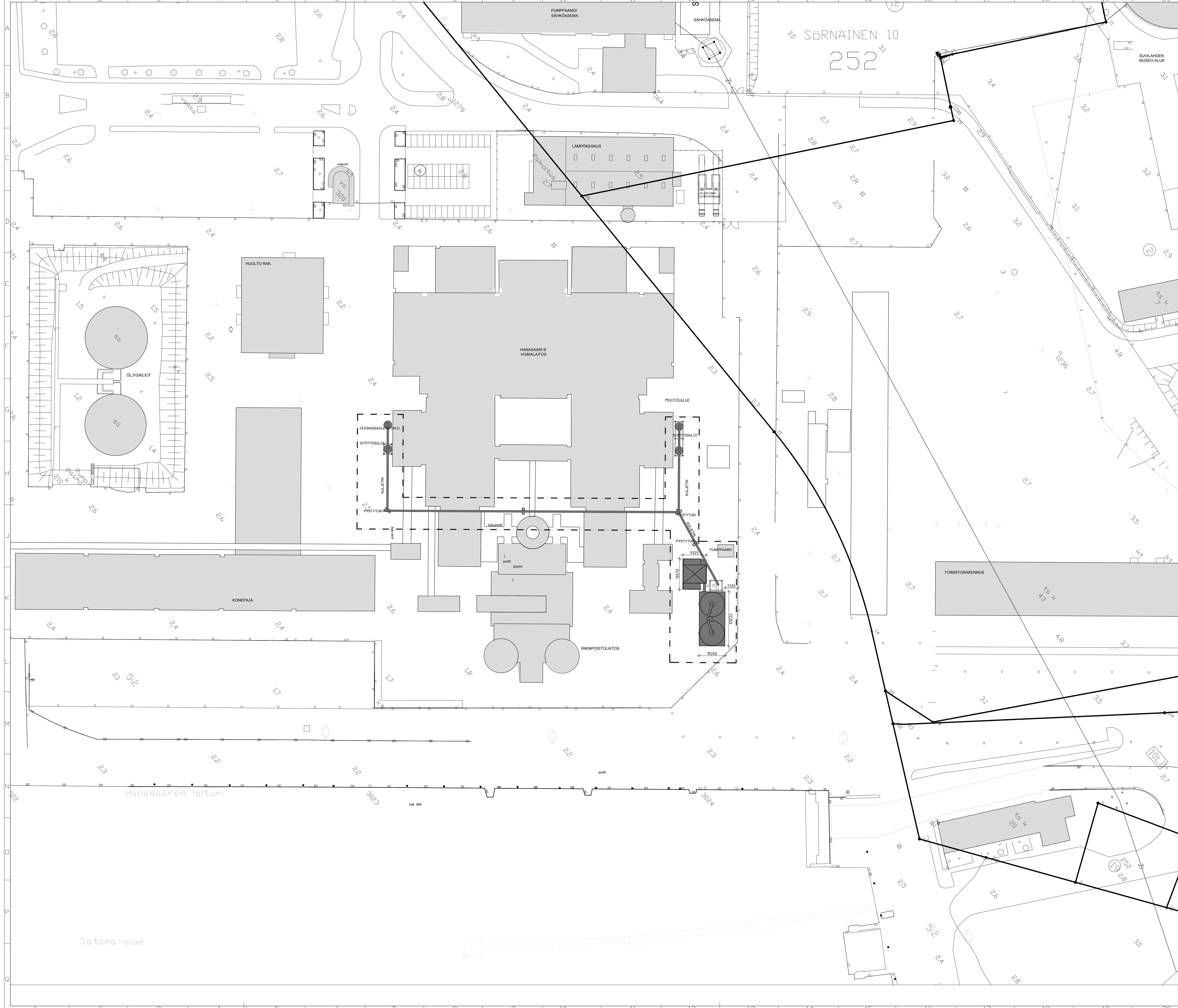


SÖRNÄINEN 10
252

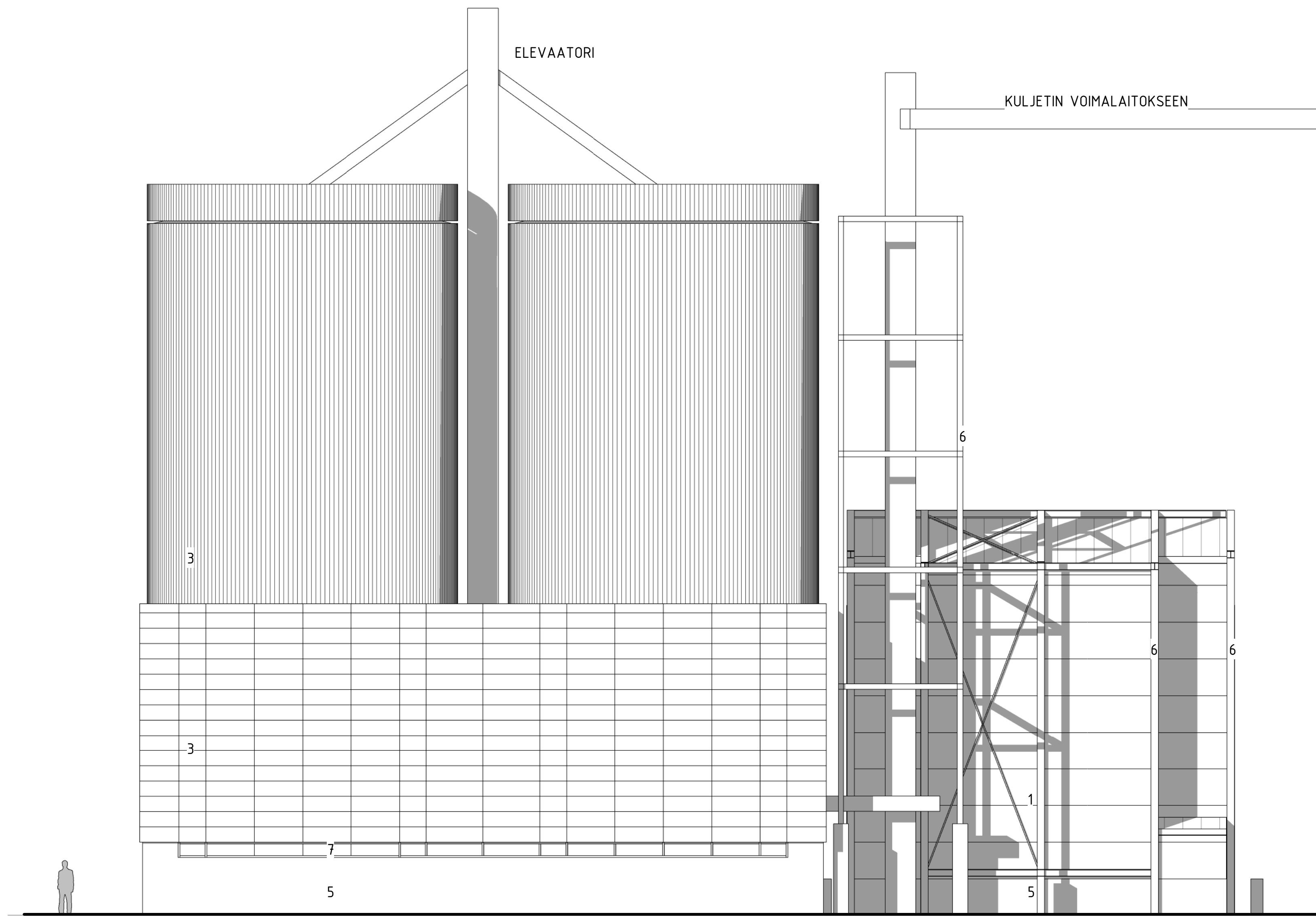
SELITYKSIÄ.

- 3M SEN RAJAN ULKOPUOLELLA OLEVA VIIVA, JONKA SISÄPUOLISEN ALUEEN ASEMAKAAVALLA VAIHUSTUSTA ANOITTAAN.
- KORTTELIN- JA TONTINRAJA.
- X X X X --- POISTETTAVA KORTTELIN- JA TONTINRAJA.
- [Symbol] ASUNTOTONTTI.
- [Symbol] TK TEHDASKORTTELI.
- [Symbol] LIKENNE- JA SATAMA-ALUE.
- [Symbol] VAARA-ALUE.
- [Symbol] PUUSTO.
- [Symbol] VESIALUE.

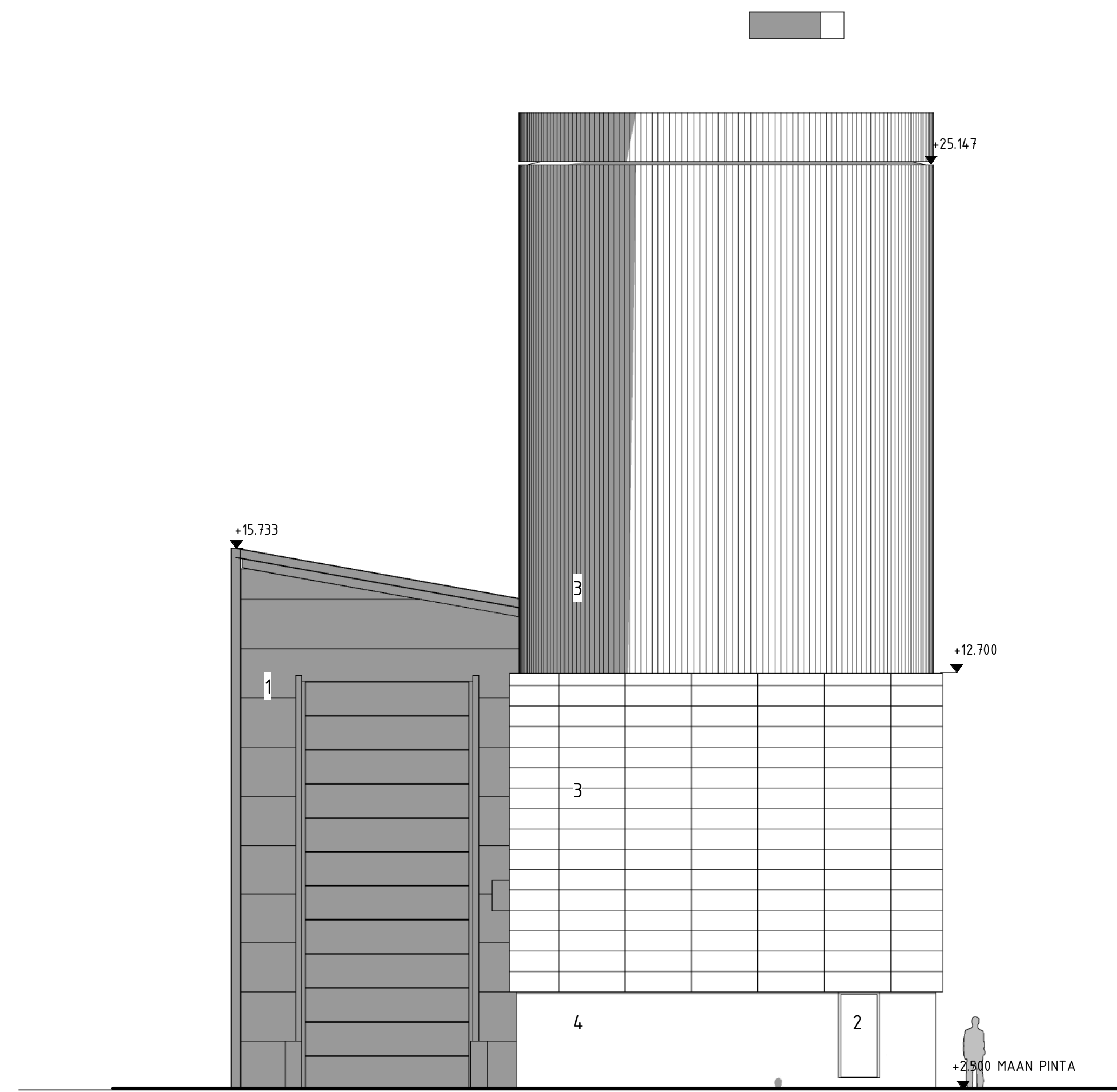
SELITYKSET OVAT ASEMAKAAVAN MUUTOKSESTA VUODELTA 1954, KORJATTU 1955 JA VAIHUSTETTU SISÄSIÄNNÖSTÄ 3.2.1956.



B	03.06.2013	PAIVITETTY	MA
A	20.03.2013	PAIVITETTY	YZ
Kaupunki / kyla	Korttelit / Tila	Tontit / Ruo	Talustalot
10	252	12	
Rakennustyyppi	Rakennusotatyyppi	Piirustustyypit	Piirustuskoodi
UUDSRAKENNUS		PAARUSTUS	2
Rakennusvaihe, ositt.		ASEMAPIIRUSTUS	1500
HELEN HANASAAREN B-VOIMALAITOS PELTTIASEMA Parrukatut Helsinki 00580			
Lähtö- ja lähtökohde	Piirustuksen nimi	Piirustuksen numero	Revisio
ARK	RH88-ARK-0015_002	B	
	Virkkunen & Co ARKITEHTITOIMISTO - ARCHITECTS	Arkkitehti KMH	Pvm 08.03.2013
		Pääsuunnittelija RV	Suunnittelija ASIK






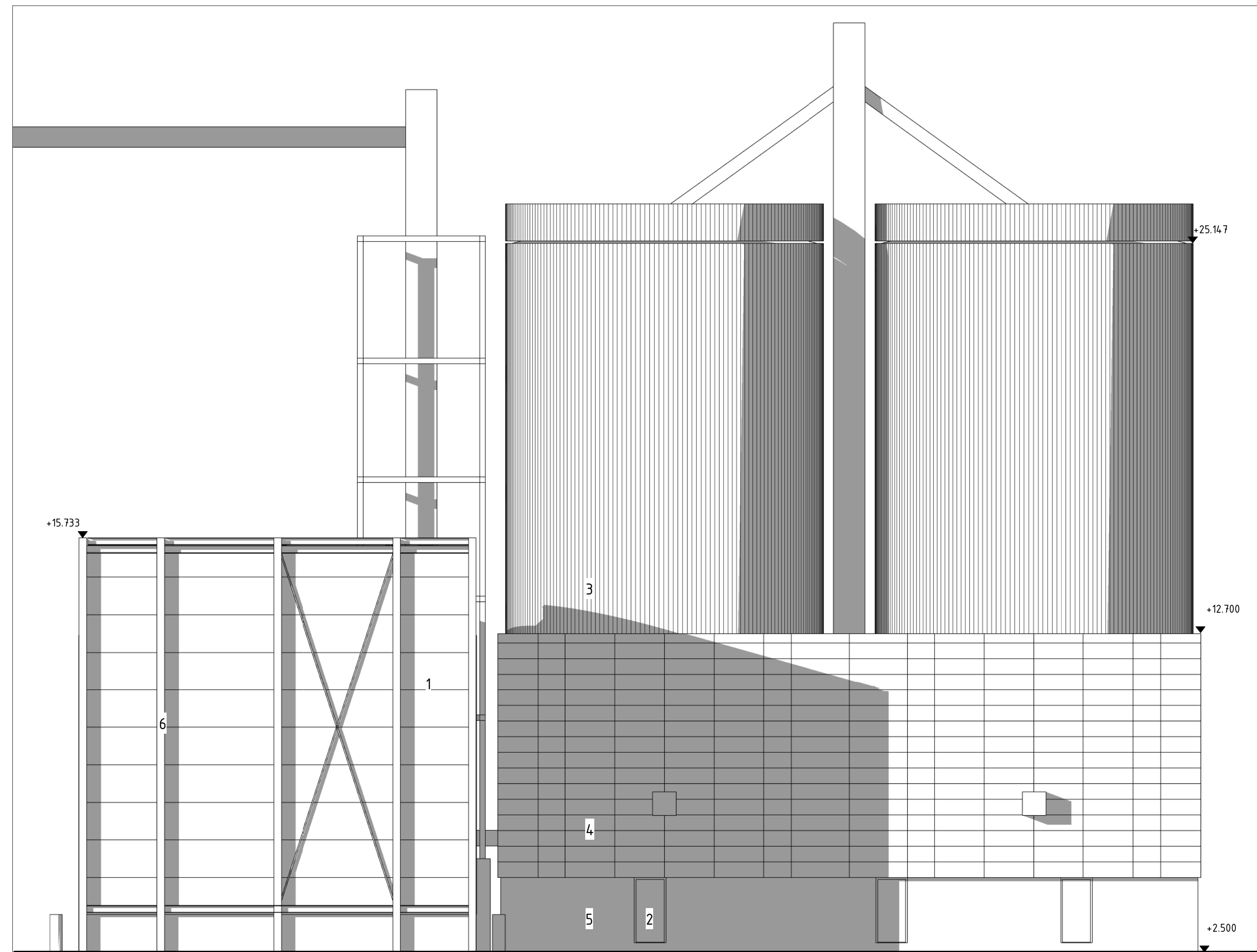
JULKISIVU KOILLISEEN 1 : 100



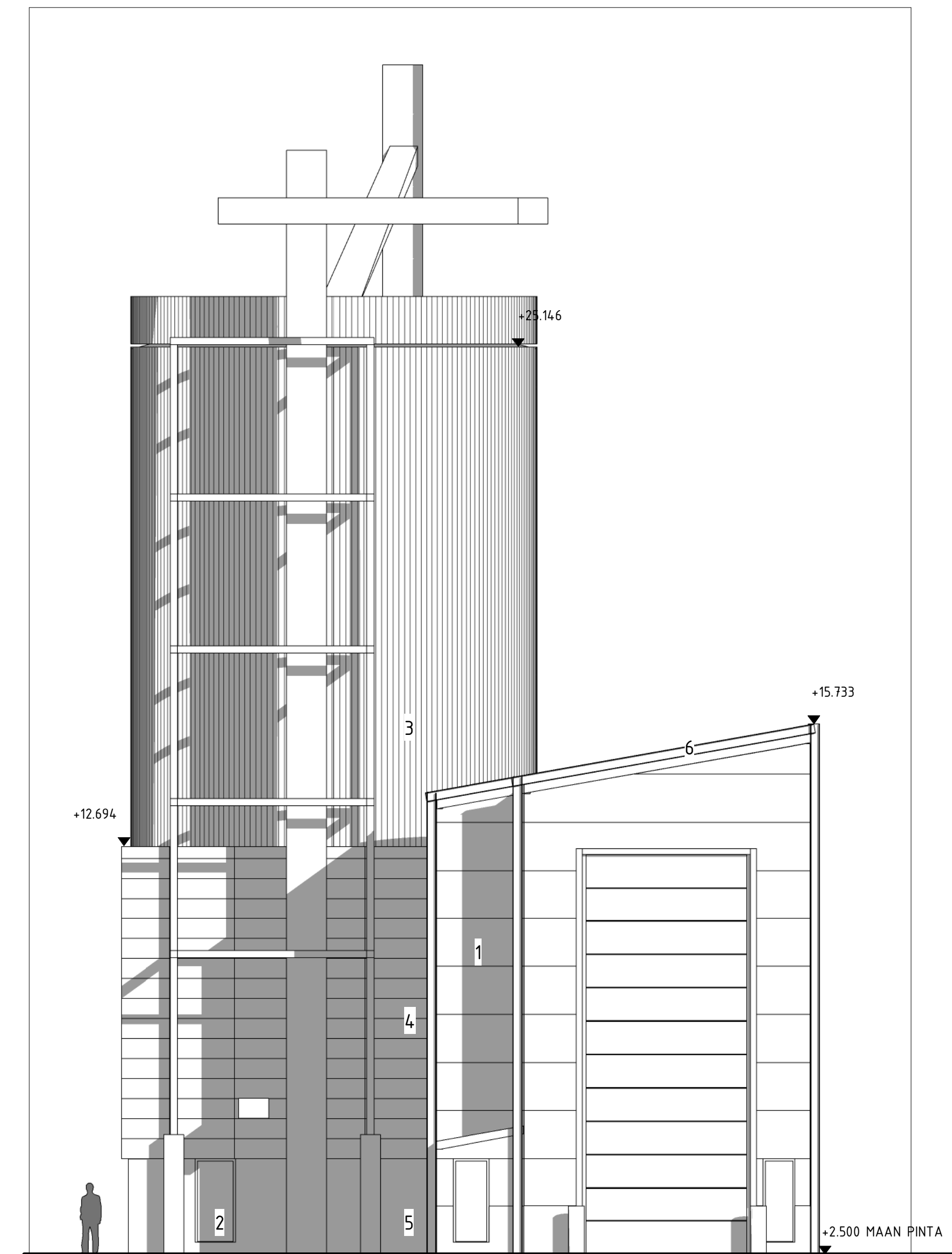
JULKISIVU KAAKKOON 1 : 100

1. SANDWICH-KEVYTELEMENTTI, VÄRI TUMMAN RUSKEA
2. TERÄSOSAT, MAALATTU TUMMAN RUSKEA
3. PINNOITETTU PROFILI PELTI, VÄRI TUMMAN RUSKEA
4. PINNOITETTU KASETTISEINÄ, VÄRI TUMMAN RUSKEA
5. BETONISOKKELI, VÄRI LUONNON HARMAA
6. TERÄSRUNKO, MAALATTU TUMMAN RUSKEA
7. LASI

B	3.6.2013	PÄIVITETTY	DM
A	20.3.2013	PÄIVITETTY	YZ
Kaupungissa/kyliä 10	Korttelit/ta 252	Tontti/nro 12	
Rakennuslupa/tyyppi UUDISRAKENNUS	Rakennuslupa/nro	Pääsuunnitelma PÄÄPIIRUSTUS	Pääpiirustusnumero
Rakennuskohde, osoite HELEN HANASAAREN B-VOIMALAITOS PELETTIASEMA Parrukatu Helsinki 00580		Piirustuksen sisältö JULKISIVUT KOILLISEEN JA KAAKKOON	Mittakaava 1:100
		Piirustuksen koko A1+1	Suunnitteluala ARK
		Piirustusnumero RH8-ARK-0019	Revisio B
		Suunnittelija KM	Pvm 08/03/13
		Pääsuunnittelija RV	





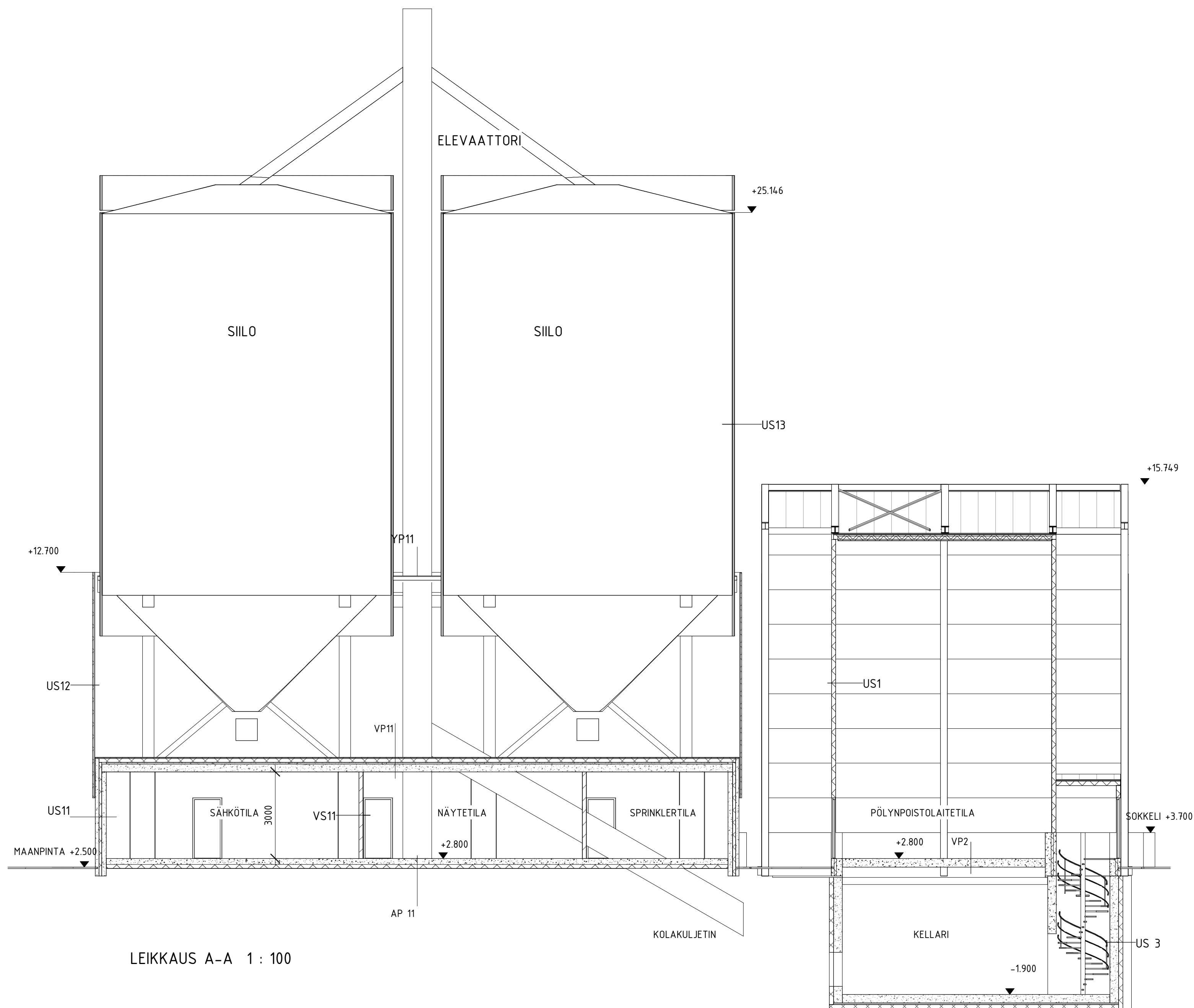
JULKISIVU LOUNAASEEN 1 : 100



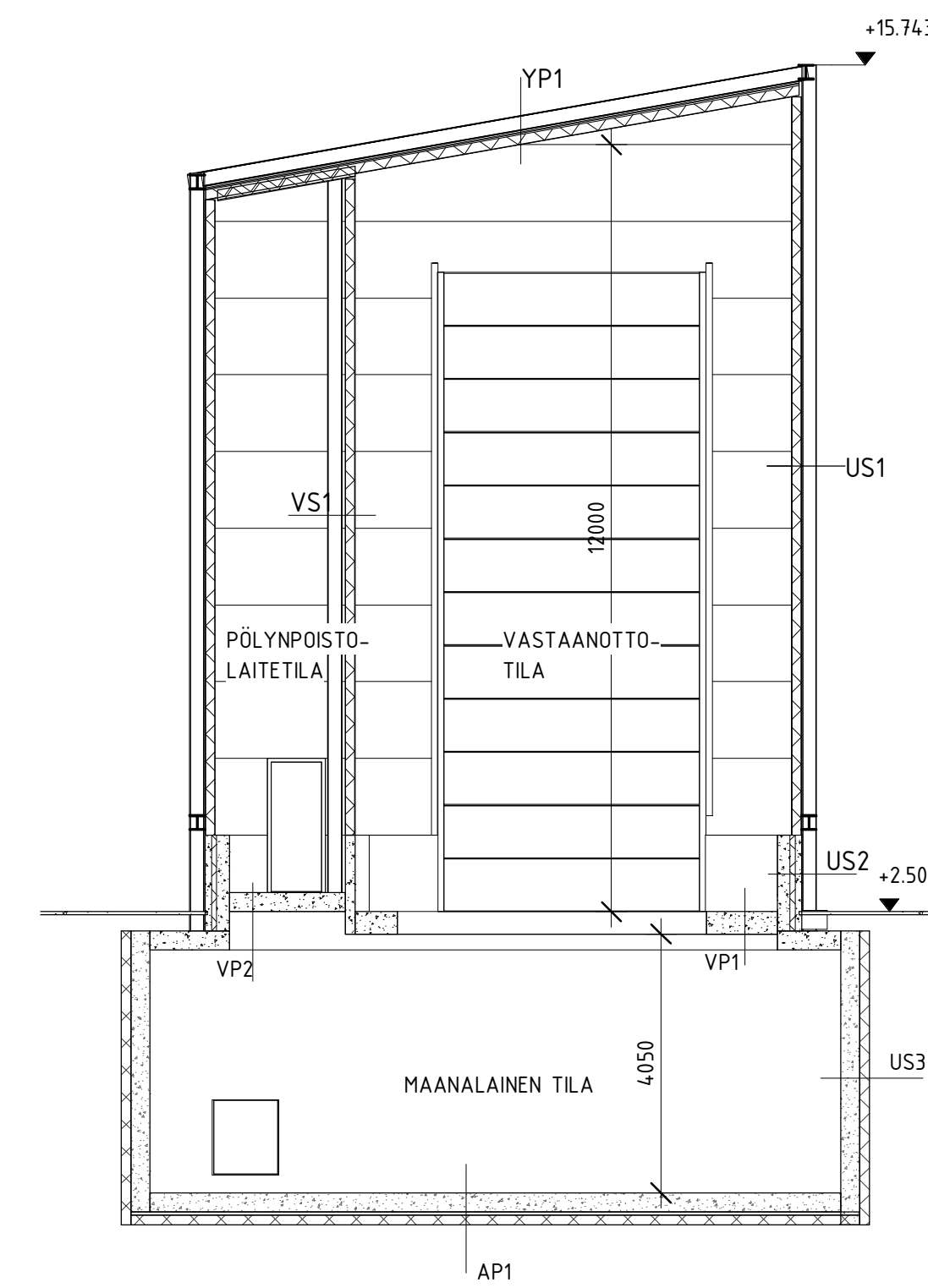
JULKISIVU LUOTEISEEN 1 : 100

1. SANDWICH-KEVYTELEMENTTI, VÄRI TUMMAN RUSKEA
2. TERÄSOSAT, MAALATTU TUMMAN RUSKEA
3. PINNOITETTU PROFILIPELTI, VÄRI TUMMAN RUSKEA
4. PINNOITETTU KASETTISENÄ, VÄRI TUMMAN RUSKEA
5. BETONISOKKELI, VÄRI LUONNON HARMAA
6. TERÄSRUNKO, MAALATTU TUMMAN RUSKEA
7. LASI

B	3.6.2013	PÄIVITETTY		DM
A	20.3.2013	PÄIVITETTY		YZ
Kaupungissa/kyliä 10	Korttelit/ta 252	Tontti/nro 12		
Rakennuslupa UUDISRAKENNUS	Rakennuslupa Rakennuslupa	Pääpiirustus PÄÄPIIRUSTUS	Pääpiirustusnumero	
Rakennuskohde, osoite HELEN HANASAAREN B-VOIMALAITOS PELETTIASEMA Parrukatu Helsinki 00580		Piirustuksen sisältö JULKISIVUT LOUNAASEEN JA LUOTEISEEN	Mittakaava 1:100	
		Piirustuksen koko A1	Suunnitteluala ARK	
		Piirustusnumero RH8-ARK-0018	Revisio B	
		Suunnittelija KM	Pvm 08/03/13	
		Pääsuunnittelija RV		



LEIKKAUS A-A 1 : 100



LEIKKAUS B-B 1 : 100

RAKENNETYYPIT :

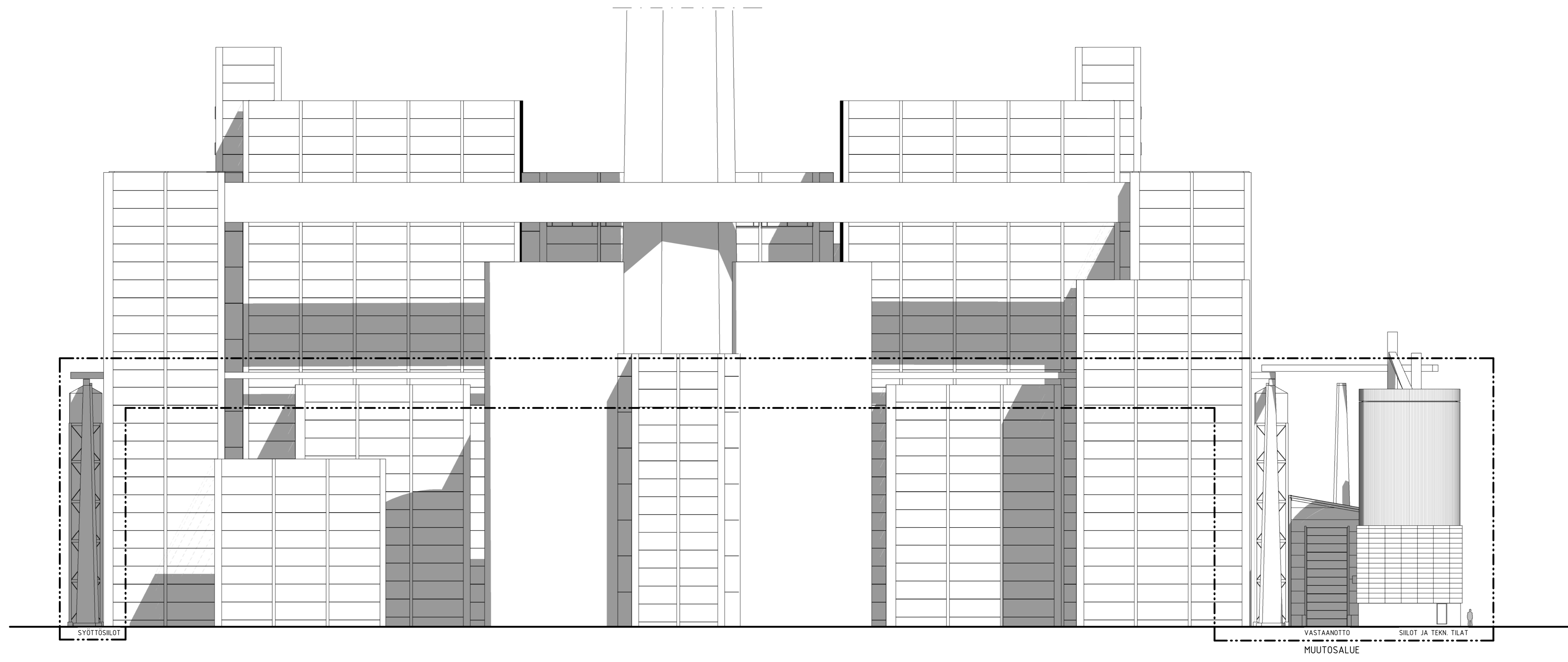
- AP1:
- pintamateriaali ja -käsitely huoneselityksen mukaan
 - teräsbetoni-laatta 200mm
 - finfaan FL300, kiinnitys betoniin 70-70mm
 - suodinkangas
 - tiivistetty sепeli 46.32mm, pesty, salaajettu
 - perussaa, kallistus salaajiin
- US11:
- pintamateriaali ja -käsitely rakenneselityksen mukaan
 - teräsbetoni-ruuilementti rakennesuunnitelman mukaan 120mm
 - polyuretaanilevy 100mm
 - kantava teräsbetoni-lementti rakennesuunnitelman mukaan 160mm
 - pintamateriaali ja -käsitely huoneselityksen mukaan
- US12:
- pintamateriaali ja -käsitely rakenneselityksen mukaan
 - senäksitt rakenneselityksen ja arkkitehtisuunnitelman mukaan
 - teräsrangka K500 rakennesuunnitelman mukaan
 - teräsrunko rakennesuunnitelman mukaan (Lx/R 3000)
- US13:
- pintaverhoilu rakenneselityksen mukaan
 - vaakareerit ja tuuletusväli rakennesuunnitelman mukaan
- VS11:
- pintamateriaali ja -käsitely rakenneselityksen mukaan
 - kääntökäsitelmäsuus, täysin saumoin 150mm
 - pintamateriaali ja -käsitely huoneselityksen mukaan
- VP11:
- vedeneristys
 - kovakattalevy 30mm
 - polyuretaanieristelevy 70-70mm
 - höyrysuuku
 - kallistukse ja lasabetoni vedeneristysuunnitelman mukaan
 - oirtolaatta rakennesuunnitelman mukaan
 - pintakäsittely huoneselityksen mukaan
- YP11:
- pöimulevy rakennesuunnitelman mukaan
 - kantava teräsrunko rakennesuunnitelman mukaan

- AP1:
- suodinkangas
 - salaajituskerros 500mm
 - solupölystyreenieriste 150mm
 - työbetoni 50mm
 - vesieristys kumbitumkeen
 - paikallaleftu teräsbetoni-laatta 300mm
 - pintakäsittely
- US1:
- ulkooppulinen teräsrunko rakennesuunnitelman mukaan
 - teräselvypintainen mineraalivilla-sandvichelementti 150mm
- US2:
- pintamateriaali ja -käsitely rakenneselityksen mukaan
 - Teräsbetoni-ruuilementti rakennesuunnitelman mukaan 200mm
 - polyuretaanilevy 80mm
 - kantava teräsbetoni-lementti rakennesuunnitelman mukaan 100mm
- US3:
- salaajituskerros
 - solupölystyreenieriste 150mm
 - vesieristys kumbitumkeen
 - paikallaleftu teräsbetoni-laatta 300mm
 - pintakäsittely
- VP2:
- paikallaleftu teräsbetoni-laatta 250mm
- VP1:
- paikallaleftu teräsbetoni-laatta 350mm
- VP3:
- tiivistetty routamaton soratäyttö
 - salaajituskerros salaajituspölystä 200mm
 - solupölystyreenieristys 150mm
 - vesieristys kumbitumkeen
 - paikallaleftu teräsbetoni-laatta rakennesuunnitelman mukaan +240mm
 - pintakäsittely huoneselityksen mukaan
- VS1:
- teräsrunko rakennesuunnitelman mukaan
 - teräselvypintainen mineraalivilla-sandvichelementti 150mm
- YP1:
- ulkooppulinen teräsrunko rakennesuunnitelman mukaan
 - konesaumattu pellikate
 - sääkestävä vaneri 15mm
 - orret ja tuuletusväli
 - teräselvypintainen mineraalivilla-sandvichelementti 150mm
 - kantava pöimulevy
 - matalapöiminen pöimulevy
 - rjoutupakki rakennesuunnitelman mukaan



B	3.6.2013	PÄIVITETTY		DM	
A	20.3.2013	PÄIVITETTY		YZ	
Kaupungissa/kyliä	10	Korttelit/ta	252	Tontti/nro	12
Rakennusomienpid	UUDISRAKENNUS	Rakennuslupajutus		Pirustuslaji	PÄÄPIRUSTUS
Rakennuskohde, osoite	HELEN HANASAAREN B-VOIMALAITOS PELETTIASEMA Parrukatu Helsinki 00580			Pirustuksen sisältö	LEIKKAUS A-A JA B-B
				Pirustuksen koko	A1+1
				Pirustusnumero	RHAB-ARK-0017
				Suunnittelija	KM
				Pääsuunnittelija	RV
				Pääpiirustusnumero	4
				Mittakaava	1:100
				Suunnitteluala	ARK
				Revisio	B
				Pvm	08/03/13

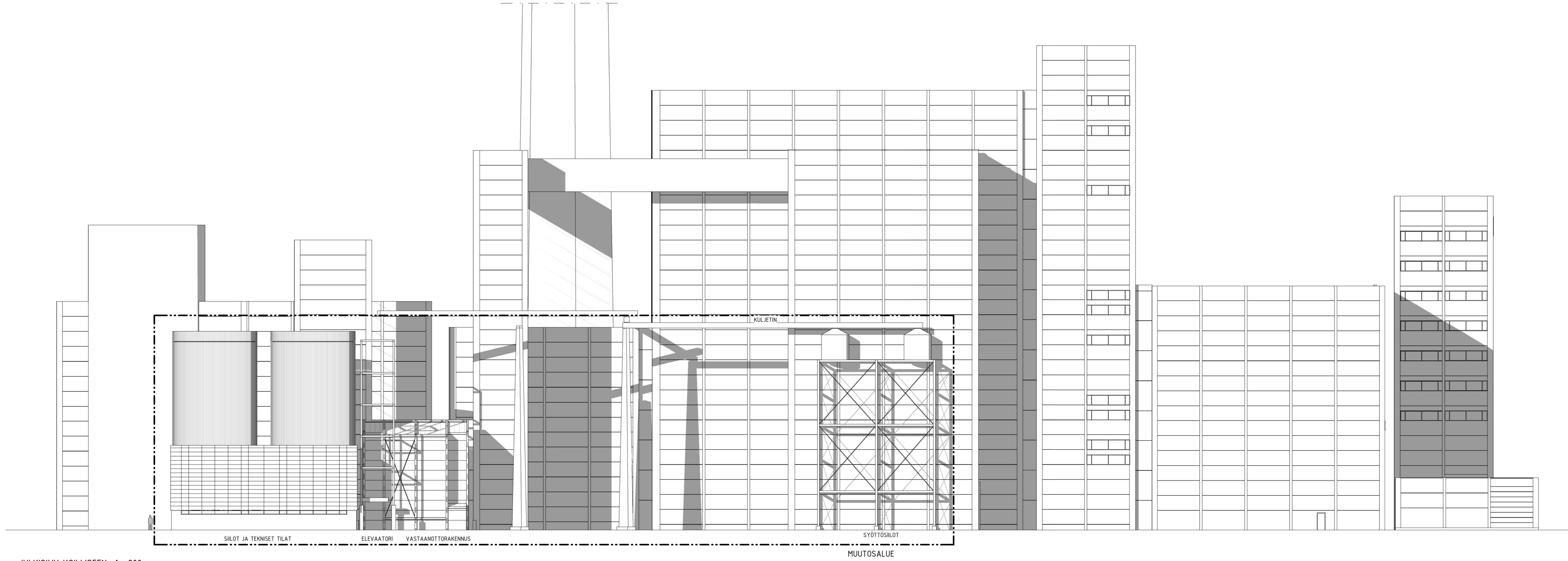


Suunnittelija: KM
Pääsuunnittelija: RV





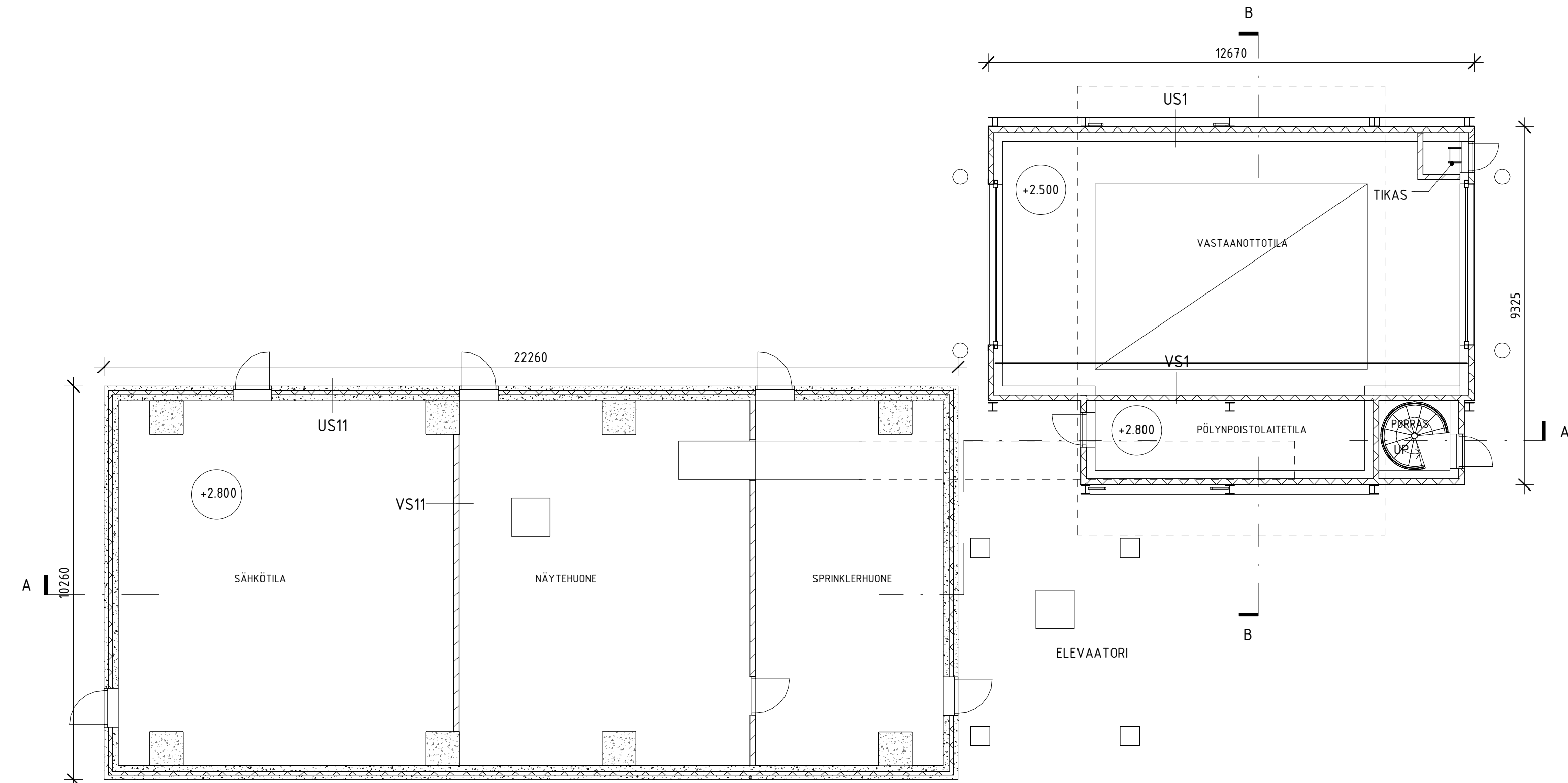
JULKISUVU KAAKKOON 1 : 200

B	3.6.2013	PÄIVITETTY	DM
A	20.3.2013	PÄIVITETTY	YZ
Kaupunginosa/Pöytä	Korttelin/Nr	Tontti/Vno	
10	252	12	
Rakennustiloinen	Rakennusluokitus	Päivätyyppi	Päätyyppinumero
UUDISRAKENNUS		PAAPPIRUSTUS	
Rakennuskohde, osalle		Päivätyyppi sisältö	Pihalle
HELEN		PITKA JULKISUVU KAAKKOON	1200
HANASAAREN B-VOIMALAITOS			
PELETTIASEMA			
Parurukatu Helsinki 00580			
		Päivätyyppi koko	Suunnittelija
		A1-1	ARK
		Päivätyyppi	Revisio
		RHAB-ARK-0021	B
		Suunnittelija	Pvm
		KH	08.03.2013
		Pääsuunnittelija	
		RV	

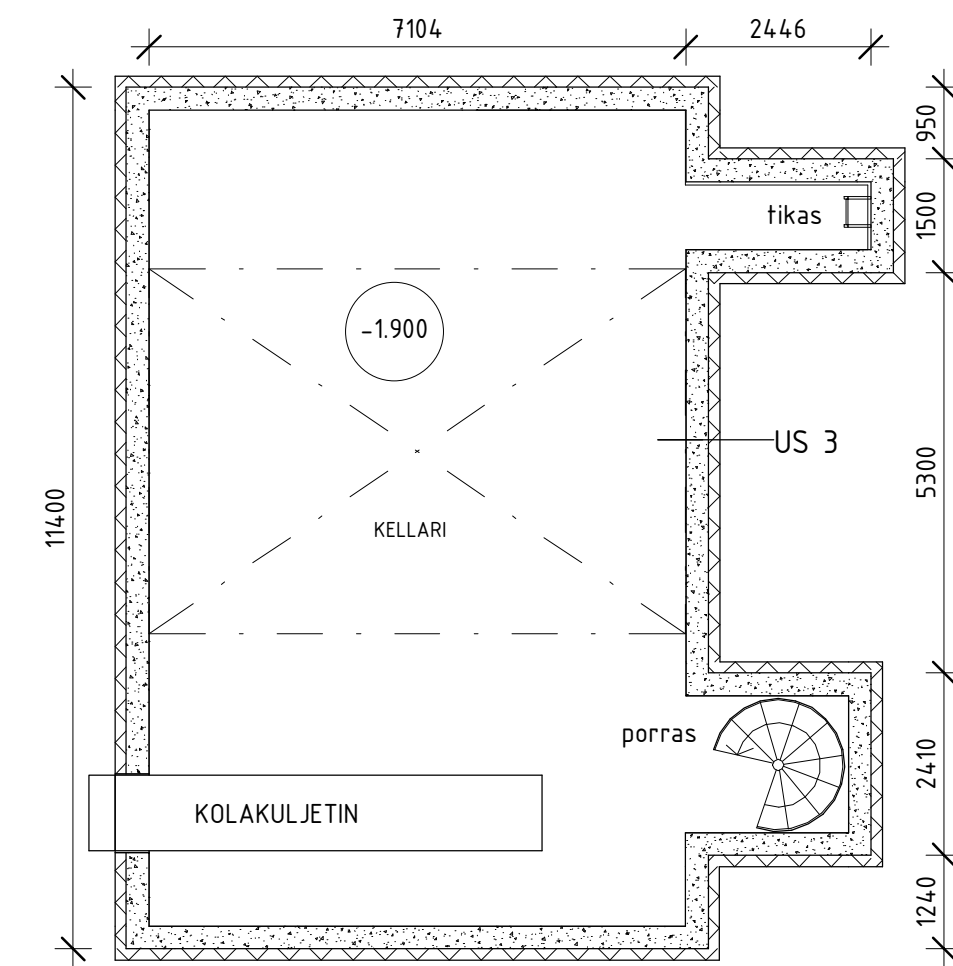


JULKISIVU KOILLISEEN 1 : 200

B	3.6.2013	PAIVITETTY		DM
A	20.3.2013	PAIVITETTY		YZ
Kaupunginosa/tyyppi	Kerros/nta	Tahti/vno		
10	252	12		
Rakennustyyppi	Rakennusluokitus	Pääsuojat	Pääsuojat	
UUDISRAKENNUS		PAAPPIRUSTUS	Pääsuojat	
Rakennuskohde, osasto		Pääsuojan sisältö	Pääsuojat	
HELEN		PITKA JULKISIVU KOILLISEEN	Pääsuojat	
HANASAAREN B-VOIMALAITOS			Pääsuojat	
PELETTIASEMA			Pääsuojat	
Parrukatu Helsinki 00580			Pääsuojat	
		Pääsuojan koko	Suunnittelija	
		ARK	KH	
		Pääsuojan numero	Pääsuojan numero	
		RHAB-ARK-0020	RV	
		Pvm	08.03.2013	



MAANPINNANTASO 1 : 100



MAANALAINENTASO 1 : 100

B	3.6.2013	PÄIVITETTY	DM
A	20.3.2013	PÄIVITETTY	YZ

Kaupunginosa/kylä 10	Kortteli/tila 252	Tonni/rno 12	
Rakennustöimenpide UUDISRAKENNUS	Rakennuslupatunnus	Piirustustyyppi PÄÄPIIRUSTUS	Pääpiirustusnumero 3
Rakennuskohde, osoite HELEN HANASAAREN B-VOIMALAITOS PELETTIASEMA Parrukatu Helsinki 00580		Piirustuksen sisältö POHJAPIIRUSTUKSET	Mittakaava 1:100
		Piirustuksen koko A4+5	Suunnitteluala ARK
		Piirustusnumero RHA8-ARK-0016	Revisio B
		Suunnittelija KM	Pvm 08/03/13
		Pääsuunnittelija RV	



[Handwritten signature]