

Siltasaarenkadun länsireunalle on suunnitteilla uusi pyörätie, joka kuuluu Kslk:n hyväksymään kantakaupungin tavoiteverkkoon. Uusi pyöräyhteys vaatii tilaa jalankulun ja bussipysäkkien välistä.

Sen vuoksi:

-kaistoja on siirrettävä itään

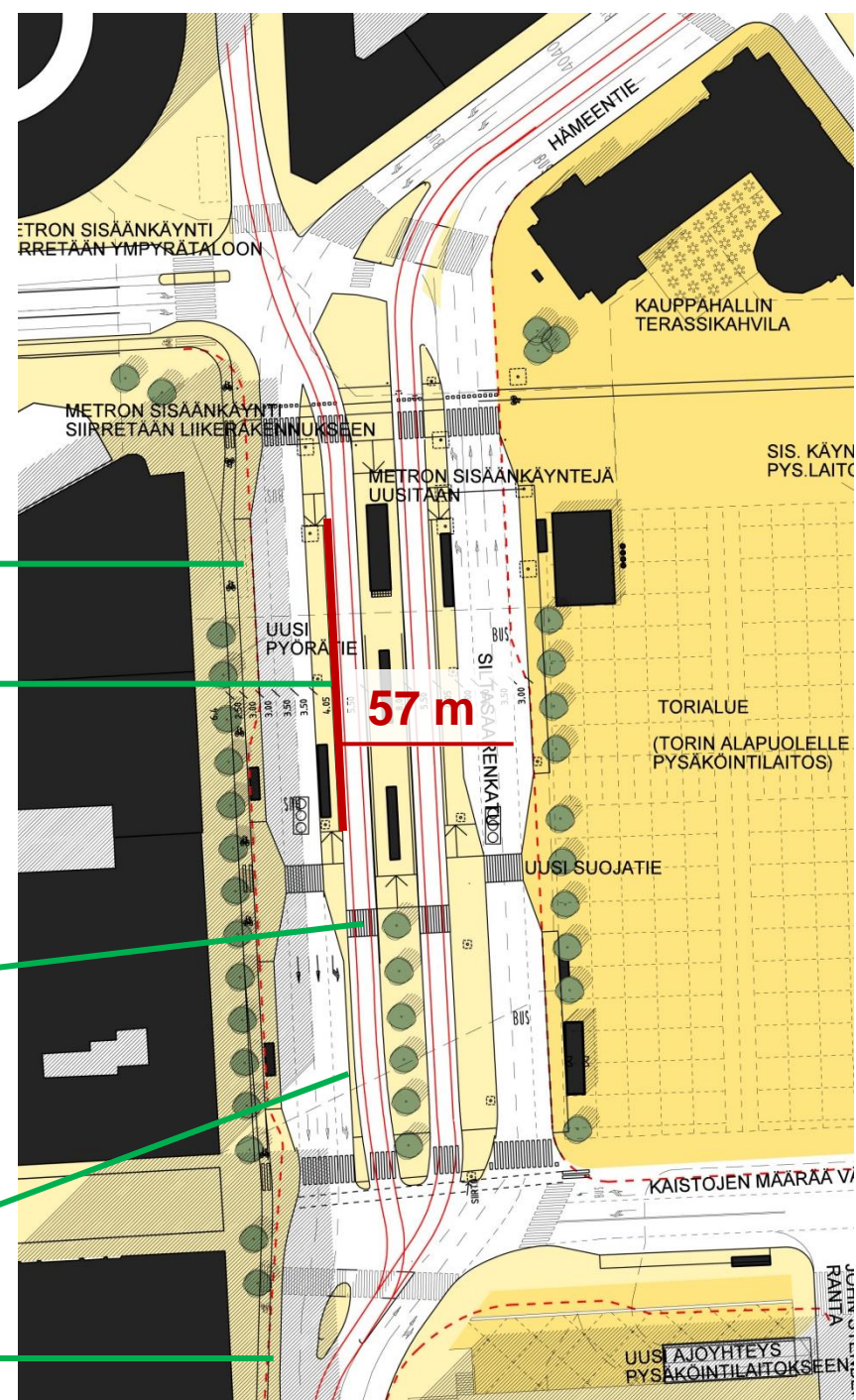
-sisäänkäynti on siirrettävä Siltasaarenkatu 16:a

Etelään menevä laituri on 57 m.

Suojatie nopeuttaa pääsyä raitiovaunupysäkeille ja parantaa torin ja Siltasaarenkadun länsipuolen välistä yhteyttä.

Kääntyvien kaista on välttämätön jo nykyisellä liikenteellä. Sekakaistalla liittymä tukkeutuisi. Kääntyvien kaistaa on lyhennetty. Se sijaitsee osin entisen laiturialueen paikalla.

Nykyinen reunakivi esitetty punaisella katkoviivalla.



Esteetön keskilaituri voidaan tehdä 53 metriä pitkäksi, jos metron portaita jatketaan laiturin korkoon yhdellä askelmalla ja luiskaus hoidetaan rakennelman sivuilla tai takana.

Myös keskilaiturin esteetön pituus voisi olla 57 m, jos hyväksytään laiturin sijainti rakennelman sivulla.

Bussipysäkkien pituuksien vuoksi suojatietä ei voi juurikaan siirtää enempää etelään.

