

Tekninen yksikkö

31.5.2013



HELSINGIN KAUPUNGIN liikuntavirasto
HELSINGFORS STADS idrottsverk

HANKESUUNNITELMA
LAUTTASAAREN LIIKUNTAPUISTO,
PERUSKORJAUS

Tekninen yksikkö

31.5.2013

HANKESUUNNITELMA

LAUTTASAAREN LIIKUNTAPUISTO, PERUSKORJAUS

| | |
|--------------------------------------------------------------------|----------|
| YHTEENVETO | 3 |
| 1. LÄHTÖKOHTA | 4 |
| 2. HANKKEEN TOIMINNAN KUVAUS JA LAAJUUS | 4 |
| 2.1 KÄYTTÄJÄT | 4 |
| 2.2 LIIKENNE JA PYSÄKÖINTI | 5 |
| 2.3 PALVELUT JA HENKILÖKUNTA | 5 |
| 3. HANKKEEN SIJAINTI | 5 |
| 3.1 SIJAINTI, OSOITE JA NYKYTILANNE | 5 |
| 3.2 KAAVATILANNE JA HALLINTO | 5 |
| 3.3 HANKKEEN KOKO | 5 |
| 4. HANKKEEN RAKENNUSPAIKKA JA SEN RAKENTAMISKELPOISUUS..... | 5 |
| 5. HANKKEEN LAATUTASO..... | 8 |
| 6. KUSTANNUSTIEDOT..... | 8 |
| 7. AIKATAULU | 8 |
| 8. RAHOITUSSUUNNITELMA | 8 |
| 9. KÄYTTÖTALOUS JA HENKILÖSTÖ | 8 |
| 10. TOTEUTUS JA YLLÄPITOVASTUU..... | 8 |
| 11. YHTEENVETO JA PÄÄTÖSEHDOTUS..... | 9 |

Tekninen yksikkö

31.5.2013



YHTEENVETO

Lauttasaaren liikuntapuiston peruskorjaus on Helsingin kaupungin valtuuston hyväksymässä liikuntatoimen rakentamishjelmassa vuosiksi 2013-2017. Hankesuunnitelma perustuu 2012 päivitettyyn yleissuunnitelmaan sekä vuosina 2012-2013 laadittuihin toteutussuunnitelmiin. Peruskorjauksessa 50-luvun yleisurheilukenttä säilyttää yleisilmeensä, mutta toteutus tehdään 2010-luvun materiaalein.

Liikuntapuiston kokonaispinta-ala on 2,9 ha. Kokonaistavoitteena on koko liikuntapuiston palvelutarjonnan ja liikunnallisten suorituspaikkojen laadun kohottaminen sekä uusien lähiliikunta-alueiden rakentaminen.

Nykyinen kivituhkapintainen kenttä puretaan ja samalle sijainnille rakennetaan uusi kumirouhepintainen kenttä. 350 m:n juoksuradan tiilimurskepinta korvataan vettä läpäisevällä joustavalla kestopäällysteellä. Uusi etusuora rakennetaan nykyisen kohdalle. Yleisurheilun suorituspaikat sijoitetaan juoksuradan ulkopuolelle. Kenttävalaistus ja tenniskenttien valaistus uusitaan. Sisääntuloraitti ja paikoitusalue valaistaan.

Peruskorjatun liikuntapuiston lähiliikuntapaikat ovat kaikkien käytössä ilman käyttömaksua, vuoden jokaisena päivänä, läpi vuoden.

Tekninen yksikkö

31.5.2013

1. LÄHTÖKOHTA

Kilometrin säteellä liikuntapuistosta on suomen- ja ruotsinkielinen ala-asteen koulu, Lauttasaaren yhteiskoulu, useita päiväkoteja, koululaisten iltapäivätoimintaa järjestävä leikkipuisto, kielikylypäiväkoteja sekä seurakunnan iltapäivätoimintapiste.

Liikuntapuiston kehittämisen tavoitteena on luoda edellytykset korkeatasoisille lähiliikuntapalveluille. Tavoitteena peruskorjaukselle on alueen virkistys- ja liikuntatoimintojen monipuolistaminen, ympäristön viihtyisyyden lisääminen sekä alueen hoidon, ylläpidon ja valvonnan edellytyksien parantaminen.



KUVA: OTE YLEISUUNNITELMASTA

2. HANKKEEN TOIMINNAN KUVAUS JA LAAJUUS

2.1 Käyttäjät

Käyttäjiä ovat lähialueen asukkaat, alueen urheiluseurat ja koulut. Peruskorjaussuunnittelun yhteydessä toteutettiin käyttäjäkysely. Kysely tehtiin kirjeitse / sähköpostilla. Kyselyyn oli liitetty vaihtoehtoisia lähiliikuntaehtotuksia sekä yleissuunnitelma peruskorjattavasta alueesta.

Kysely lähetettiin seuraaville tahoille:
 Lauttasaaren ala-asteen koulu
 Lauttasaaren yhteiskoulu

Tekninen yksikkö

31.5.2013

Lauttasaaren kirjasto
Lauttasaari-Seura
Lauttasaaren liikuntapuisto
Seurat: HJK-J, LaPa, Palloliiton Hgin piiri ja Pyrintö

Kyselystä saadun palautteen perusteella jalkapallokentälle jätettiin enemmän avointa tilaa jättämällä pois suunnitelmassa olleet päätyverkot sekä kentän itäpäässä ollut miniareena. Jalkapallokentälle tehdään toiveiden mukaisesti myös poikittaiset juniorijalkapallokenttärajat ja tenavapesäpallokenttien viivat.

Palaute johti myös siihen, että pituushypylle osoitetaan kaksi erillistä hyppylaatikkoa. Ulkokuntoilulle, kiipeily- ja parkouralueelle, tekniikkaradalle ja skeitille esitetään suunnitelmassa paikat, samoin vastaajien toimialueelle Panna-areenalle.

2.2 Liikenne ja pysäköinti

Liikuntapuistolla on oma pysäköintialue.
Se sijaitsee alueen pohjoisreunalla.

2.3 Palvelut ja henkilökunta

Liikuntapuistossa on hyväkuntoinen iso huoltorakennus, jota käytetään talviaikana luistintenvaihtokoppina ja kesäkautena kenttien pukuhuonetoiloina. Peruskorjauksen yhteydessä huoltorakennukseen liittyvää ulkotilaa kunnostetaan istutuksin ja kiveyksin.

Liikuntapuistossa on vakituista henkilökuntaa.

3. HANKKEEN SIJAINTI

3.1 Sijainti, osoite ja nykytilanne

| | |
|--------------|-----------------------------------------------------------------|
| Kunta | Helsinki |
| Kaupunginosa | 31 Lauttasaari |
| Osoite | Lahnalahdentie 4, 00200 Helsinki Lauttasaaren liikuntapuisto |

3.2 Kaavatilanne ja hallinto

Liikuntapuisto kuuluu 9.1.1951 vahvistettuun asemakaavan nro 2948.
Liikuntapuiston alue on merkitty urheilu- ja virkistyspalvelualueeksi.

3.3 Hankkeen koko

Nykyisen 50-luvulla rakennetun juoksuradan säde on $R=31$ m ja pituus 350 m. Punamurskapintaisessa juoksuradassa on kolme kiertävää rataa ja kuusiratainen etusuora. Uusi juoksurata on myös 350 m, mutta sen säde on $R=32$ m. Uusi 2/4-ratainen juoksurata päällystetään vettä läpäisevällä joustavalla kestopäällysteellä. Etusuora rakennetaan nykyisen

Tekninen yksikkö

31.5.2013

kohdalle. Yleisurheilun suorituspaikat sijoitetaan juoksuradan ulkopuolelle. Keskikentälle sekä päätyihin asennetaan FIFA Star 1 vaatimukset täyttävä kumirouhetekonurmi. Jalkapallonurmeen merkitään 95 m x 55 m pelialue. Jalkapallonurmeen merkitään myös kaksi poikittaista 55 m x 40 m juniorikenttää sekä merkinnät kolmelle tenavapesäpallokentälle.

Oleva vesiposti säilyy ja yksi uusi vesiposti sijoitetaan kentän koillispuolelle. Kenttävalaistus ja tenniskenttien valaistus uusitaan. Sisääntuloraitti ja paikoitusalue valaistaan.

Tavoitteena on rakentaa sisällöltään monipuolisia lähiliikunnan suorituspaikkoja. Suunnitelmassa on ulkokuntosali, tekniikkarata, panna-areena sekä parkour- ja kiipeilyalue. Skeittipaikalle on tilavaraus.

Peruskorjauksen yhteydessä uusitaan olevan koripallokentän pinta sekä tenniksen lyöntiseinän alue. Oleva tenniskenttä katsottiin pinnoiltaan hyväkuntoiseksi, sen sijaan tenniskentän valaistuksen uusiminen on suunnitelmassa.

Pukusuojarakennuksen ympäristöä kunnostetaan mm. uusin laatoituksin, portain ja istutuksin. Sisääntuloraitti ja paikoitusalue valaistaan.

Alueen yleisilmettä parannetaan rakentamalla uusi maakatsomo ja koko liikuntapuiston alue aidataan 3-lankaisella aidalla.

KUVA: ULKOKUNTOSALI



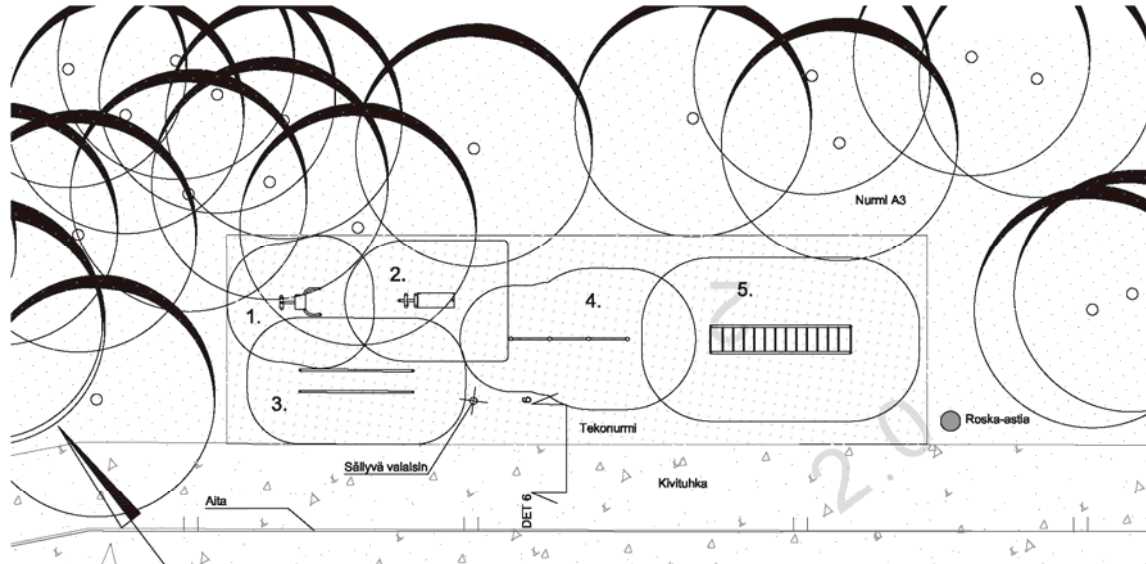
ULKOKUNTOILU VÄLINEET:

1. Panna-peliareena (lev. 6210 mm, korkeus 2010 mm), Lappset 080900
2. Vartalonpunnerrus, Kompan KPX126 tai vastaava
3. Kiertopyörä, Kompan KPX122 tai vastaava
4. Vatsapenkki - kuntopyörä, Kompan KPX222 tai vastaava
5. Kaksoiskuntoulu 3, Kompan KPX224 tai vastaava
6. Juoksu - cross trainer, Kompan KPX225 tai vastaava

Tekninen yksikkö

31.5.2013

KUVA: TEKNIKKARATA (alla)



ULKOKUNTOILU / TEKNIKKARATA VÄLINEET:

1. Inshape Hyperextension Bench, Hags 8003328 tai vastaava
2. Inshape Sit Up, Hags 8003274 tai vastaava
3. Inshape Paralell Bars, Hags 8003260 tai vastaava
4. Leukapuomi 3:lle, Puuha 001024 tai vastaava
5. Inshape Horizontal Ladder, Hags 8003269 tai vastaava

KUVA: TASAPAINO- JA PARKOUR-ALUE (alla)



PARKOUR VÄLINEET:

1. CLOXX, Precision bar 6 kpl, Lappset 220540 tai vastaava
2. CLOXX, Precision bar extra 2 kpl, Lappset 220539 tai vastaava
3. CLOXX, Precision ball gray 2 kpl, Lappset 220502 tai vastaava
4. CLOXX, Precision ball yellow 2 kpl, Lappset 220501 tai vastaava
5. CLOXX, Wall boulderin cube s, Lappset 220605 tai vastaava
6. CLOXX, Spider cage s, Lappset 220520 tai vastaava

Tekninen yksikkö

31.5.2013

4. HANKKEEN RAKENNUSPAIKKA JA SEN RAKENTAMISKELPOISUUS

Alueelta on olemassa vanhoja pohjatutkimustietoja. Tähän työhön liittyen on tehty 5 kpl painokairauksia ja kaivettu kaksi koekuoppaa. Pohjatutkimusten perusteella kenttäalueella maanpinnassa on reilun 1 metrin paksuinen täyttökerros. Täytön alla on ohuehko turve/humuskerros. Luonnollinen pohjamaa on savea ja silttiä n. 3,5...5,5 metriä. Savi on painokairauksen perusteella arvioituna paikoin pehmeää. Ennen kairausten päättymistä on vaihtelevan paksuinen kitkamaakerros.

5. HANKKEEN LAATUTASO

Hankkeen toteutuksessa noudatetaan hyvää laatutasoa.

Alue rakennetaan ympäristön vaatimusten mukaisesti siten, että ne otetaan huomioon rakenneratkaisuja valittaessa.

Kentän päällysteenä käytetään kumirouhetekonurmea, joka täyttää FIFA Star 1 vaatimukset. Kentän väri on vihreä.

6. KUSTANNUSTIEDOT

Suunnitelmien perusteella laaditun enimmäishintalaskelman mukaan hankkeen rakentamisen kustannukset ovat lisä- ja muutostyövarauksin sekä tarvittavin suunnittelukustannuksin ovat 1.250.000,00 € (alv 0%). Arvioituu kustannusennusteeseen ei sisälly käyttökustannuksiin varattavia varuste- ja laitehankintoja. RI 136,30 (2005=100).

7. AIKATAULU

Rakennustyöt on tarkoitus aloittaa kaupunginhallituksen hyväksytyä hankesuunnitelman. Töiden on arvioitu valmistuvan kesällä 2015.

8. RAHOITUSUUNNITELMA

Hankkeeseen tulee varata 1.250.000,00 € (alv 0%).

Hankkeelle on varattu vuoden 2013 työohjelmassa 500.000 €. Talousarvioehdotuksessa vuodelle 2014 on esitetty 500.000 € ja taloussuunnitelmaehdotuksessa 2015 on 100.000 €. Palloliitto on myöntänyt hankkeelle avustusta 30.000 € ja Opetus- ja kulttuuriministeriö liikuntapaikkojen perustamishankkeista 137.000 €. Myönnetty avustukset tullaan anomaan ylitysoikeutena liikuntaviraston raamin päälle.

9. KÄYTTÖTALOUS JA HENKILÖSTÖ

Liikuntapuiston toiminnasta vastaa ulkoliikuntaosaston henkilökunta.

Hankkeen elinkaari- ja käyttötalouslaskelmaa ei ole tehty.

10. TOTEUTUS JA YLLÄPITOVASTUU

Toteutusvastuu on liikuntaviraston teknisellä yksiköllä ja ylläpitovastuu ulkoliikuntaosastolla.

Tekninen yksikkö

31.5.2013

11. YHTEENVETO JA PÄÄTÖSEHDOTUS

Lautakunta päättäne hyväksyä Lauttasaaren liikuntapuiston peruskorjauksen hankesuunnitelman lähetettäväksi edelleen kaupunginhallituksen hyväksyttäväksi siten, että hankkeen enimmäishinta jo käytetyin suunnittelu- ja valmistelukustannuksin, lisä- ja muutostyövarauksin on 1.250.000,00 € (alv 0%). RI 136,30 (2005=100).

Arvonlisäverollinen enimmäishinta

1.550.000,00 € (1.250.000,00 € + alv 24 % 300.000,00 €)

LAUTTASAAREN LIIKUNTAPUISTON PERUSKORJAUS

3.4.2013

UUDET TOIMINNOT

1. PARKOUR JA KIIPEILYSEINÄ
2. ULKOKUNTOILU
3. SKEITTIPOIKKA VARAUS
4. TEKNIKKARATA
5. OLEVA ULKOKUNTOILU



FCG Suunnittelu ja tekniikka Oy
 Osmontie 34, PL 950
 00601 Helsinki
 Puh. 0104090
 www.fcg.fi

HELSINGIN KAUPUNGIN LIIKUNTAVARASTO
 Tekninen yksikkö puh. 3108771
 Paavo Nurmen kuja 1 A fax 3108770
 PL4801, 00099 HELSINGIN KAUPUNKI

Uusi suojaapuusto (havupuita) 8.1

Länsiväylä 6.9

Uudet suojaistutukset 5.4

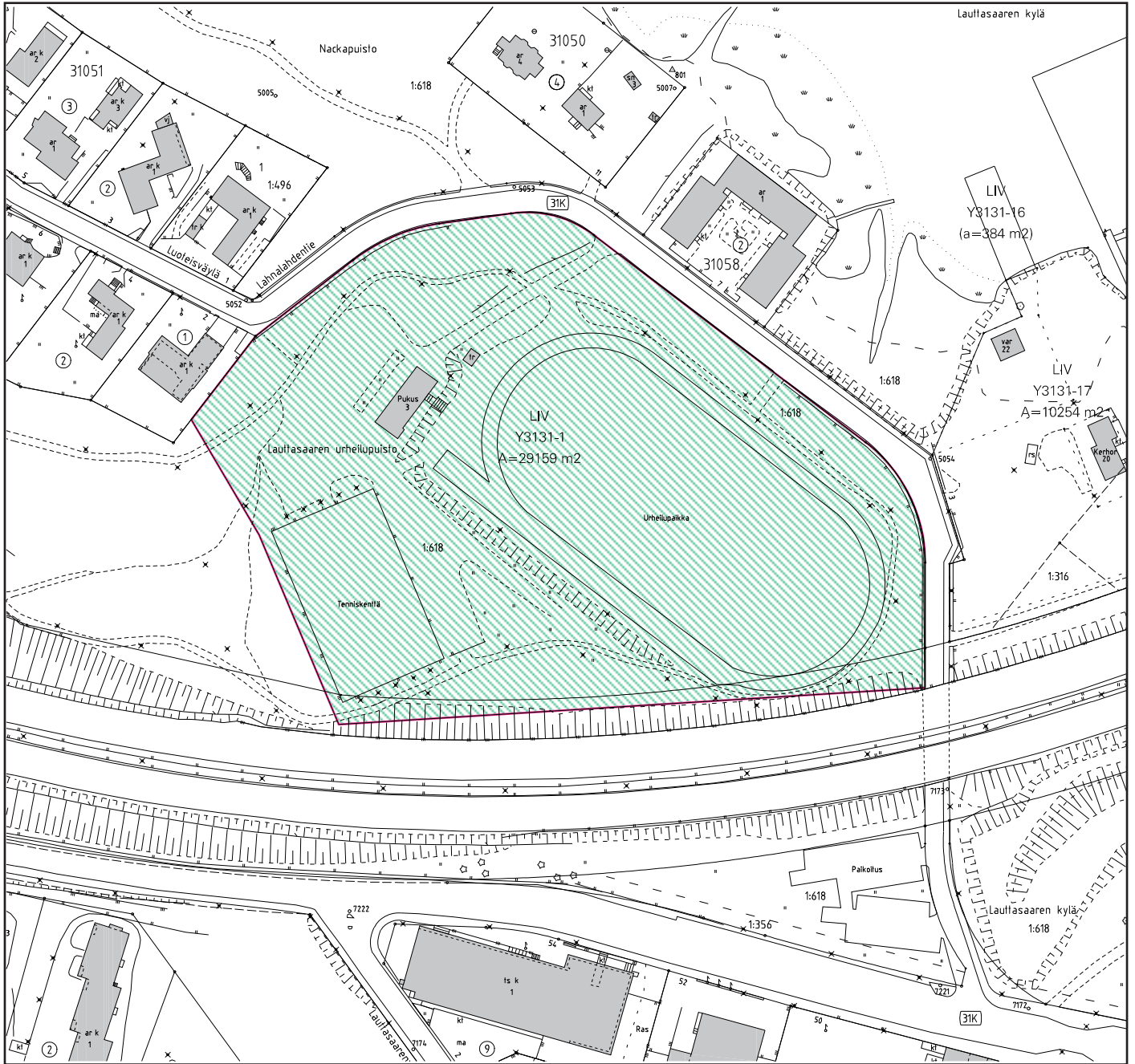
9.4

11.7

5

0 10 20 50

10.7



| | | | |
|------------------------------------------------------------------------------------------------------------------------------------------------------------------------------------------------------------------------------------------------------------------------------------------------------------------------------------------------------------------|----------------------------------------------------------------------------------------------------------------------------|-------------------------|--------------------------------------------|
|  <p> HELSINGIN KAUPUNGIN LIIKUNTAVIRASTO Tekninen yksikkö Paavo Nurmen kuja 1 A, PL 4801, 00099 HELSINGIN KAUPUNKI puh. 310 8771, telekopio 310 87770, Sähköposti: etunimi.sukunimi@hel.fi </p> | Piirustuksen sisältö LAUTTASAAREN LIIKUNTAPUISTO HALLINTA-ALUEEN RAJAT KANTAKARTTAOTE 1:2000 | | Vuokratunnus Osasto Y3131-1 ULOS |
| | Projektivast. Usa | pvm 21.7.2003 | Pinta-ala 29159m² |