

HELSINKI

10. KAUPUNGINOSA, SÖRNÄINEN
KORTTELI 252 OSA TONTTIA 4
KORTTELI 253
KATU-, PUISTO- JA LIIKENNE-
ALUEITA
ASEMAKAAVAN MUUTOS
1:2000

- Asemakaavamerkinnyt ja -määräykset
- 3 m sen kaava-alueen ulkopuolella oleva viiva, jota vahvistaminen koskee.
 - + Kaupunginosan raja.
 - Korttelin, korttelinosan ja alueen raja.
 - - - Eri kaavamääräysten alaisten alueenosien välinen raja.
 - JUNATIE Kadun nimi.
 - Katu.
 - Raideliikenteelle varattu katualueen osa.
 - Eritasoristeys.

HELSINGFORS

10. STADSDELEN SÖRNÄS
KVARTER 252 DEL AV TOMT 4
KVARTER 253
GATU-, PARK- OCH TRAFIK-
OMRÅDEN
STADSPANEÄNDRING
1:2000

- Stadsplanebeteckningar och bestämmelser
- Linje 3 m utanför det planområde som fastställets gäller.
 - Stadsdelsgrens.
 - Kvarters-, kvartersdels- och områdesgrens.
 - Bestämelsegräns.
 - Namn på gata.
 - Gata.
 - För spårtrafik reserverad del av gatuområde.
 - Planskild korsning.

HELSINGIN KAUPUNGIN KAUPUNKISUUNNITTELUVIRASTO
ASEMAKAAVAOASTO **9422**

HELSINGFORS STADS STADSPLANEÄNDRINGEN
STADSPANEÄNDRINGEN

MAITAVAN/TILL. PÄSEENDE: 31.12.1987 - 15.1.1988.
KIVTOJSTJE: 10.2.1988.
VÄRSTORIT/FÄSTÄLLD: YM 30.3.1988.

PIIRITÄJÄ: S.HOVILA
TARKASTAJA: H.HAAPA

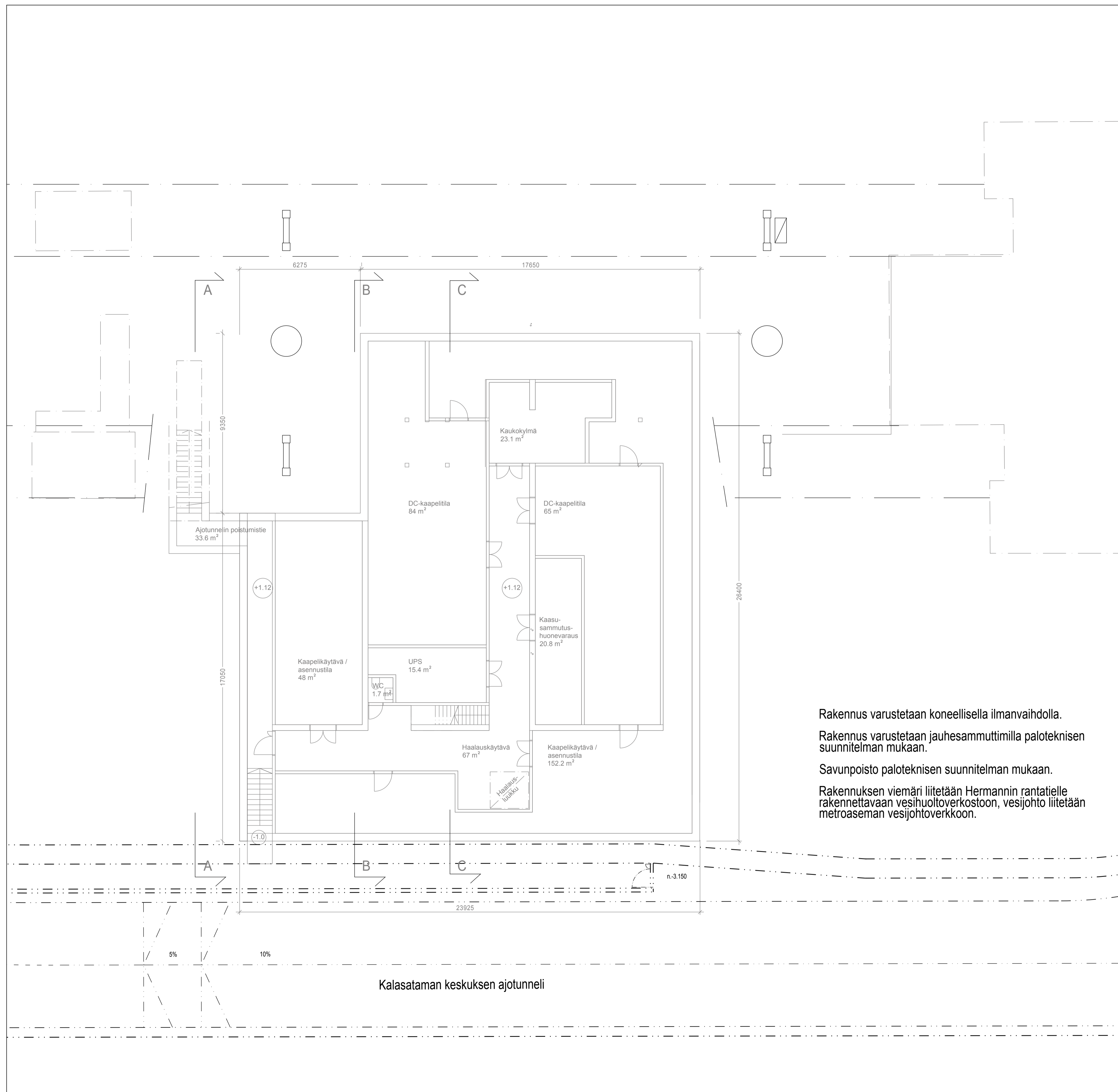
ASEMAKAAVA (1:3000)

RAKENNUKSEN PALOLUOKKA P1

KERROSALALASKELMA

1. kerros	573	k-m ²
kellari	593	k-m ²
yht.	1166	k-m ²

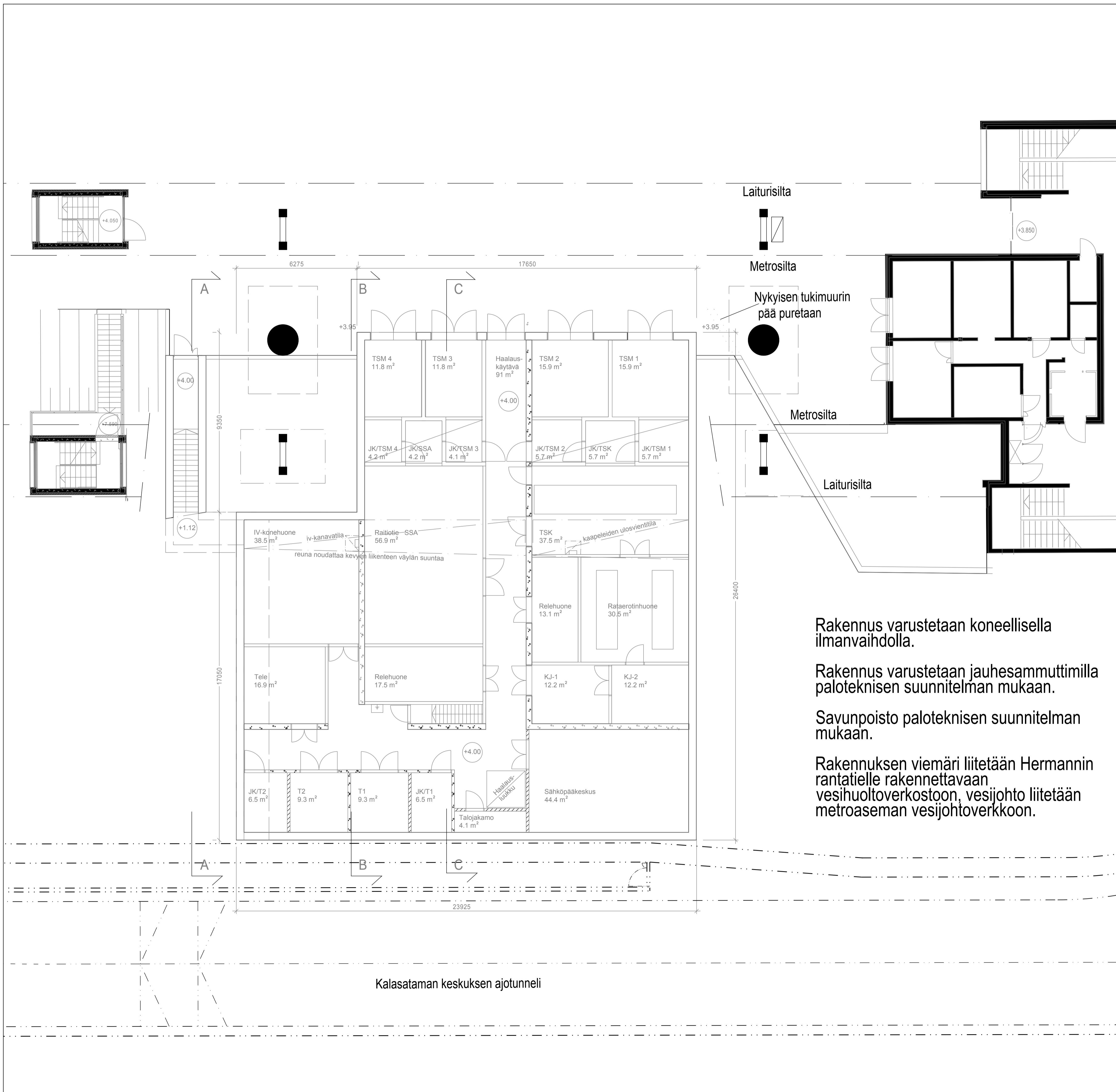
Kaup.osa/Kylä 10	Kortteili/Tila .	Tontti/Rno 1:4,10K100	Rak.numero .	Viranomaisen merkintä .
Rakennustoimenpide UUDISRAKENNUS	Piirustustyyppi PÄÄPIIRUSTUS	Juokseva no 1(6)		
Rakennuskohteen nimi ja osoite KALASATAMAN SÄHKÖNSYÖTTÖASEMA LAUTATARHANKATU11 00580HKI	Piirustuksen sisältö ASEMAPIIRROS	Mittakaavat 1:500		
Suunnitteluala, työnnumero, piirustuksen numero				Muutos
SITO Hannu Haapa, Arkkiteetti SAFA p.020 747 6169				ARK 20471-5001
Hyväksyjä S.HOVILA	Tarkastaja H.HAAPA	Päiväys 15.03.2012	Tiedosto ARK20471-5001.DWG	



Rakennus varustetaan koneellisella ilmanvaihdoilla.
 Rakennus varustetaan jauhesammuttimilla paloteknisen suunnitelman mukaan.
 Savunpoisto paloteknisen suunnitelman mukaan.
 Rakennuksen viemäri liitetään Hermannin rantatielle rakennettavaan vesihuoltoverkostoon, vesijohto liitetään metroaseman vesijohtoverkkoon.

Kalasataman keskuksen ajotunneli

Kaup. osa/Kylä 10	Korttelitila	Tonttirno 1:4,10K100	Rak.numero	Viranomaisen merkintä
Rakennustöimenpide UUDISRAKENNUS	Pääsuunnittelija PÄÄPIIRUSTUS	Julkaisu no 2(6)		
Rakennuskohteen nimi ja osat KALASATAMAN SÄHKÖNSYÖTTÖASEMA LAUTATARHANKATU 00580HKI	Piirustuksen sisältö KELLARIKERROS	Mittakaavat 1:100		
	Suunnitteluala, työnnumero, piirustuksen numero	Muutos		
	SITO Hannu Haapa, Arkit. SAFA p.020 747 6169	ARK 20471-5002		
Hyväksyy	Tarkastaja	Päiväys	Tiedosto	
Piirtäjä S.HOVILA	Suunnittelija H.HAAPA	15.03.2012	ARK20471-5002.DWG	



Laiturisiilta

Metrosilta

Nykyisen tukimuurin
pää puretaan

Metrosilta

Laiturisiilta

Rakennus varustetaan koneellisella
ilmanvaihdoilla.

Rakennus varustetaan jauhesammuttimilla
paloteknisen suunnitelman mukaan.

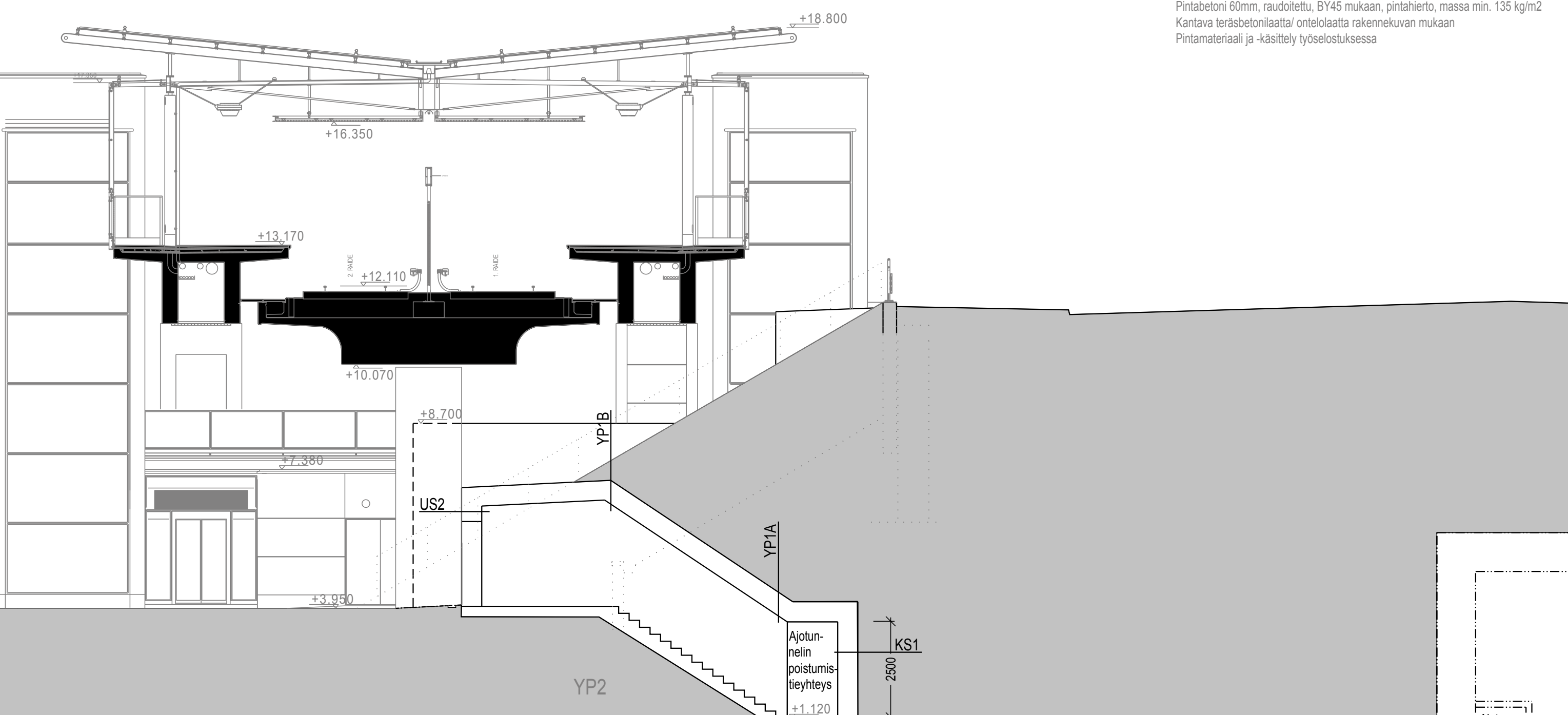
Savunpoisto paloteknisen suunnitelman
mukaan.

Rakennuksen viemäri liitetään Hermannin
rantatiele rakennettavaan
vesihuoltoverkostoon, vesijohto liitetään
metroaseman vesijohtoverkkoon.

Kalasataman keskuksen ajotunneli

Kaup. osa/Kylä 10	Kortteli/Tila	Tontti/Rno	Rak.numero	Viranomaisen merkintä	
Rakennusluokitus UUDISRAKENNUS				Piirustustaji PÄÄPIRUSTUS	Julkaisu no 3(6)
Rakennuskohteen nimi ja osate				Piirustuksen sisältö 1.KERROS	Mittakaavat 1:100
KALASATAMAN SÄHKÖNSYÖTTÖASEMA LAUTATARHANKATU 00580HKI					
Suunnitteluala, työnnumero, piirustuksen numero				Muutos	
SITO Hannu Haapa, Arkit. SAFA p.020 747 6169				ARK 20471-5003 .	
Hyyäksyyä	Tarkastaja	Päiväys	Tiedosto		
-. S.HOVILA	-. H.HAAPA	08.03.2012	ARK20471-5003.DWG		

Leikkaus A-A



YP1A
Maakerrokset, min. 1 m
Suojabetoni 80mm, By45 mukaan
Suodatinkangas k12, saumat limitetty min. 200 mm
Lämmönneriste 150 mm, $\lambda_d = 0,037$
suulakepuristettu, umpisoluihin polystyreeni.
Salaajamatto
Vedeneristys luokka VE80R, 3*kertaiset kumibitumikermi
Kumibitumisiveli
Kallistusvalu, min. 20 mm, puuhierto ja sementtiliiman poisto.
Kantava teräsbetoni-laatta rakennekuvan mukaan
Pintamateriaali ja -käsittely huoneselityksen mukaan

YP1B
Maakerrokset, max. 1 m
Suojabetoni 80mm, By45 mukaan
Suodatinkangas k12
Lämmönneriste 300 mm, $\lambda_d = 0,037$
suulakepuristettu, umpisoluihin polystyreeni.
Salaajamatto
Vedeneristys luokka VE80R, 3*kertaiset kumibitumikermi
Kumibitumisiveli
Kallistusvalu, min. 20 mm, puuhierto ja sementtiliiman poisto.
Kantava teräsbetoni-laatta rakennekuvan mukaan
Pintamateriaali ja -käsittely huoneselityksen mukaan

KS1
Pintamateriaali ja -käsittely huoneselityksen mukaan
Teräsbetoni-seinä, rauditus rakennesuunnitelmien mukaan
Kumibitumisiveli
Yksinkertainen kermieristys, BTL-2
Umpisoluihin solumuovi EPS200, saumat limittään, $\lambda_d = 0,039$, paksuus 200 mm 0...1 m maanpinnasta, 175 mm muualla
Salaajituslevy
Kapillaarisen nousun katkaiseva salaajasepeli ≥ 200 mm
Suodatinkangas KL II
Perusmaa

LÄMMÖNLÄPÄISYKERROIN:
0,24 W/m2 K SRMK C3 (2010) vaatimus 0,24
PUOLILÄMMIN TILA

LÄMMÖNLÄPÄISYKERROIN:
0,13 W/m2 K SRMK C3 (2010) vaatimus 0,14
PUOLILÄMMIN TILA

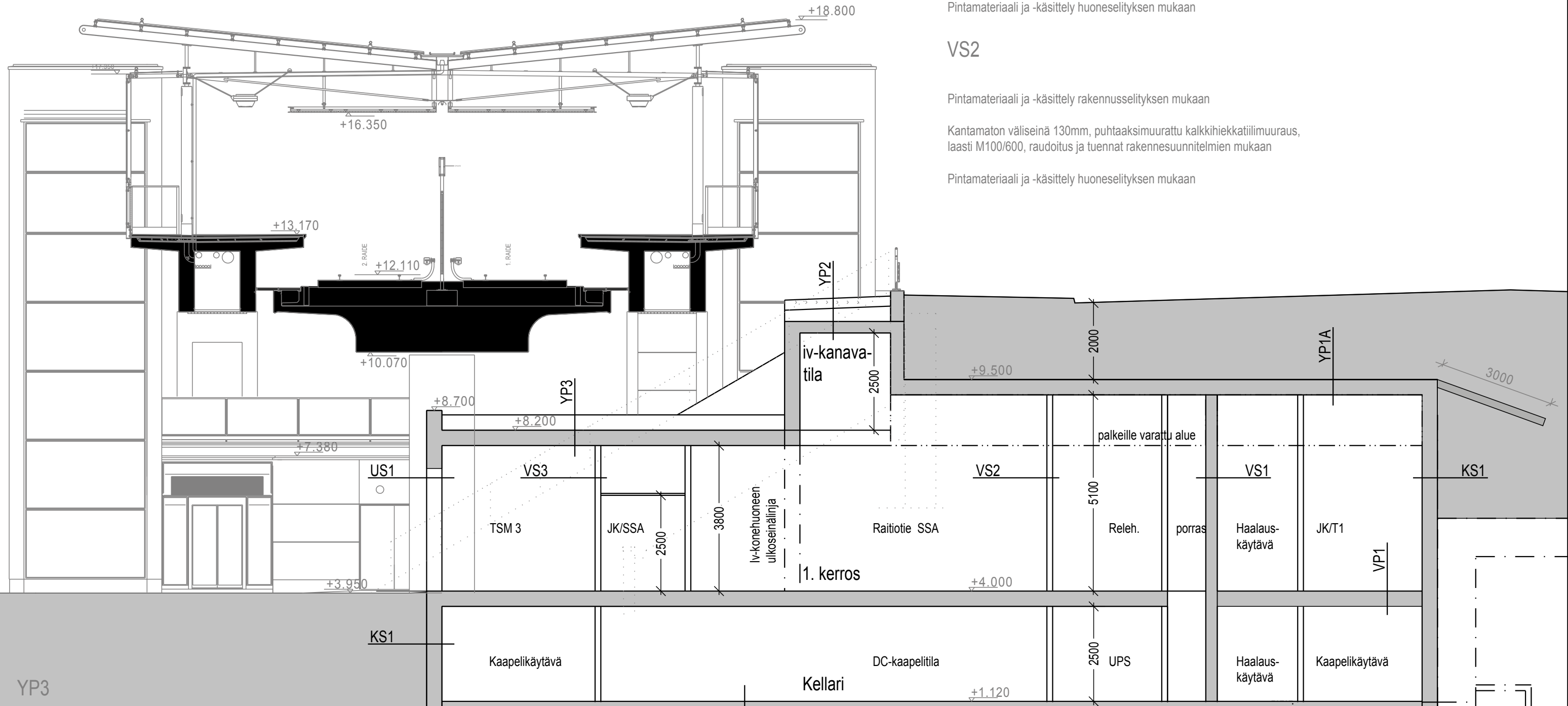
LÄMMÖNLÄPÄISYKERROIN:
0,13 W/m2 K SRMK C3 (2010) vaatimus 0,14
PUOLILÄMMIN TILA

LÄMMÖNLÄPÄISYKERROIN: 0,24 W/m2 K, SRMK C3 (2010) vaatimus 0,24 **PUOLILÄMMIN TILA**

VP1

Pintamateriaali ja käsittely työselostuksessa
Pintabetoni 60mm, raudoitettu, BY45 mukaan, pintahierro, massa min. 135 kg/m2
Kantava teräsbetoni-laatta/ ontelolaatta rakennekuvan mukaan
Pintamateriaali ja -käsittely työselostuksessa

Leikkaus C-C



YP3
Suojakiveys d 8...20, min. 35 kg/m2
Kumibitumikermikate, käyttöluokka VE80
Lämmönneriste 50 mm, $\lambda_d = 0,039$, uritettu mineraalivilla, laakerikerros,
Lämmönneriste 250 mm, $\lambda_d = 0,037$, mineraalivilla
Höyrynsulku Euralex Al, saumat limittetty 200 mm ja teipattu
Kallistusvalu, min. 20 mm, puuhierto ja sementtiliiman poisto.
Kantava teräsbetoni-laatta rakennekuvan mukaan
Pintamateriaali ja -käsittely huoneselityksen mukaan

US2
Laakerikerroksen uritus voidaan korvata paineentasauskermillä.
Katteen vastakallistukset kevytbetoni-ruuheella.
Tuuletus rakennesuunnitelman mukaan.

US1
LÄMMÖNLÄPÄISYKERROIN:
0,13 W/m2 K SRMK C3 (2010) vaatimus 0,14
PUOLILÄMMIN TILA

US2
LÄMMÖNLÄPÄISYKERROIN:
0,24 W/m2 K, SRMK C3 (2010) vaatimus 0,26
PUOLILÄMMIN TILA

AP1
Pintamateriaali ja -käsittely huoneselityksen mukaan
Maanvarainen teräsbetoni-laatta min.100mm rakennepiirustusten mukaan,
BY 45 luokka käyttötarkoituksen mukaan, pintahierro
Valusuoja, esim. suodatinkangas
EPS 150 Lattia, 1 metrin reuna-alueella 200mm, muuten 100mm, $\lambda_d = 0,036$
Asennushiekka 30mm (tarvittaessa)
Kapillaarisen nousun katkaiseva salaajasepeli ≥ 200 mm
Suodatinkangas KL II
Perusmaa, kallistus salaajiin 1:50

LÄMMÖNLÄPÄISYKERROIN:
0,16 W/m2 K, SRMK C3 (2010) vaatimus 0,16
PUOLILÄMMIN TILA

VS1
Pintamateriaali ja -käsittely rakennuselityksen mukaan
Kantava väliseinä, teräsbetonia rakennesuunnitelmien mukaan
Pintamateriaali ja -käsittely huoneselityksen mukaan

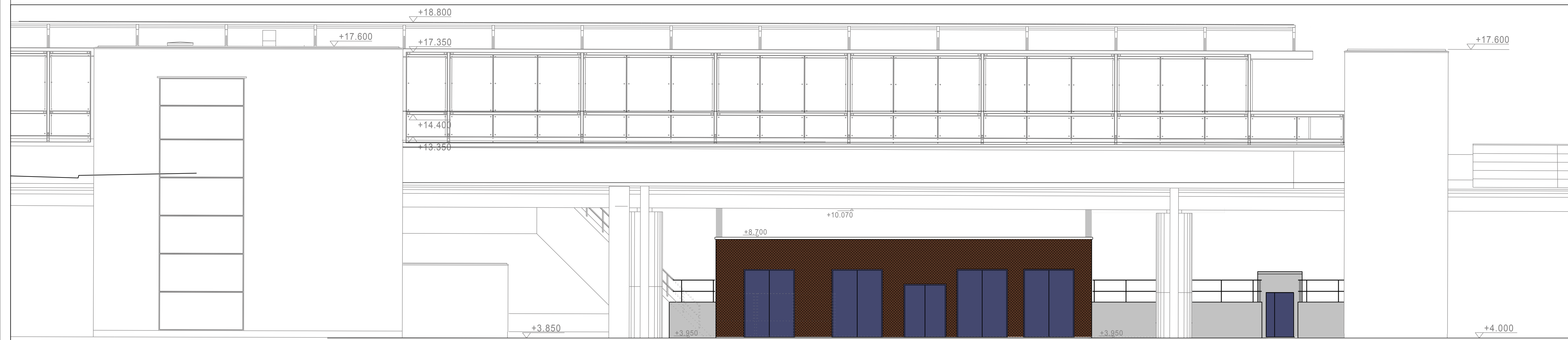
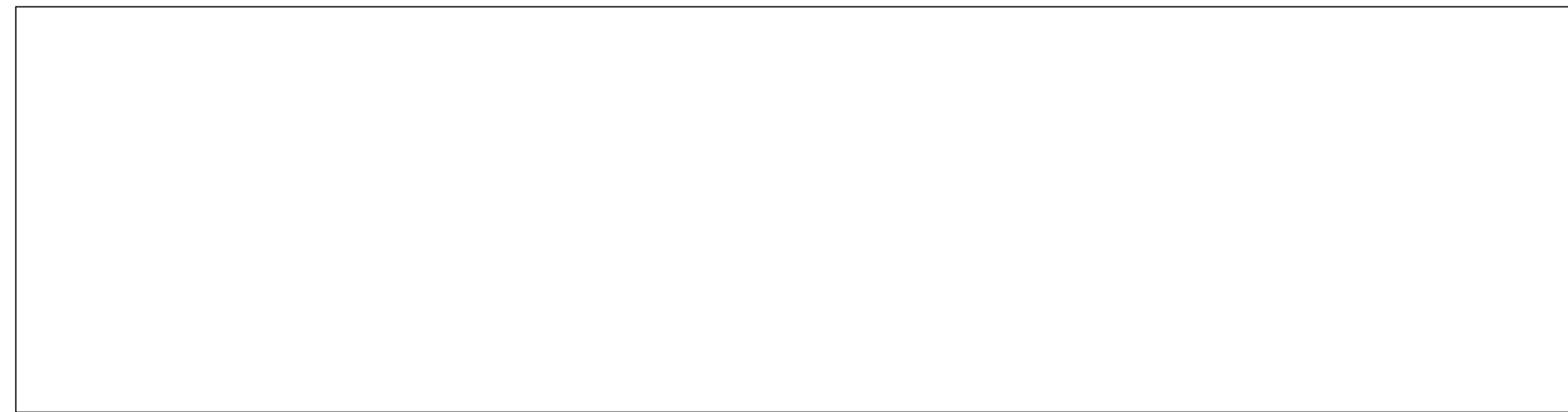
VS2
Pintamateriaali ja -käsittely rakennuselityksen mukaan
Kantamaton väliseinä 130mm, puhtaaksimuurattu kalkkikiekkatiiliimuuraus,
laasti M100/600, rauditus ja tuennat rakennesuunnitelmien mukaan

VS3
Pintamateriaali ja -käsittely rakennuselityksen mukaan
Levy esim. kartonkipintainen kipsilevy tai kuitusementtilevy 10..12mm
Teräsranka k 400/600, mineraalivilla 100mm
Levy esim. kartonkipintainen kipsilevy tai kuitusementtilevy 10..12mm
Pintamateriaali ja -käsittely huoneselityksen mukaan

VP1
Ajotunnelel poistumistiehyteys

Kaup.osa/Kylä	Kortteli/Tila	Tontti/Rno	Rak.numero	Viranomaisen merkintöjä
10				
Rakennustoimenpide	UUDISRAKENNUS	Piirustustyyppi	PÄÄPIIRUSTUS	Juokseva no
Rakennuskohteen nimi ja osoite	KALASATAMAN SÄHKÖNSYÖTTÖASEMA LAUTATARHANKATU 00580HKI	Piirustuksen sisältö	LEIKKAUSA-A LEIKKAUSC-C	4(6) Mittakaavat 1:100 1:100
		Suunnittelu- ja työn numero, piirustuksen numero	ARK 20471-5004	Muutos
Hyväksyjä	Tarkastaja	Päiväys	Tiedosto	
S.HOVILA	H.HAAPPA	08.03.2012	ARK20471-5004.DWG	

IV-kanavatiljan ja kaapeleiden ulosvientitilan julkisivu



- MATERIAALIT:
 1 ruskea tiili kuten metroaseman julkisivussa
 2 maalattu teräs
 3 betoni
 4 kivetty luiskapinta

Kaup.osa/Kylä 10	Kortteli/Tila .	Tontti/Rno .	Rak.numero .	Viranomaisen merkintöjä .	Piirustuslaji PÄÄPIIRUSTUS	Juokseva no 6(6)
Rakennustoimenpide UUDISRAKENNUS				Piirustuksen sisältö JULKISIVU		Mittakaavat 1:100
Rakennuskohteen nimi ja osoite KALASATAMAN SÄHKÖNSYÖTTÖASEMA LAUTATARHANKATU 00580HKI				Suunnitteluala, työnnumero, piirustuksen numero .		Muutos .
SITO Hannu Haapa, Arkkit. SAFA p.020 747 6169				ARK 20471-5006		
Hyväksyjä .	Tarkastaja .		Päiväys 08.03.2012		Tiedosto ARK20471-5006.DWG	
Piirtäjä S.HOVILA	Suunnittelija H.HAAPA					