



Helsingin kaupungin rakennusvalvontavirasto

20. 10. 2011

Helsingfors stads byggnadstillsynsverk

**RAKENNUSOIKEUSLASKELMA**

TONTIN PINTA-ALA 1685 m<sup>2</sup>  
 TEHOKKUUS e=0,25  
 RAKENNUSOIKEUS 421,5 k-m<sup>2</sup>

**VANHA KERROSALA:**

TOIMISTO LAAJENNUS (2008) 31 k-m<sup>2</sup>  
 VANHA RAKENNUS 421,5 k-m<sup>2</sup>  
 YHTEENSÄ 452,5 k-m<sup>2</sup>  
 KERROSALAN YLITYS:  
 31/421,5 x 100 = 7,4%  
 VANHA AUTOTALLI 21 k-m<sup>2</sup>  
 VANHA JÄTETILA 6 k-m<sup>2</sup>

**UUSI KERROSALA:**

VANHA RAKENNUS + LAAJENNUS (2008) 452,5 k-m<sup>2</sup>  
 PERUSPARANNUS (2011) 46 k-m<sup>2</sup>  
 YHTEENSÄ 498,5 k-m<sup>2</sup>  
 KERROSALAN YLITYS:  
 (31+46)/421,5 x 100 = 18,3%

**VANHA PINTA-ALA JAKO KERROKSITTAIN**

1.KRS	422,5 k-m <sup>2</sup>	93,4%
2.KRS	30,0 k-m <sup>2</sup>	6,6%
YHTEENSÄ	452,5 k-m <sup>2</sup>	100%

**VANHA PINTA-ALA JAKO TOIMINNOITTAIN**

TOIMISTO	328 k-m <sup>2</sup>	72,5%
ASUNTO	124,5 k-m <sup>2</sup>	27,5%
YHTEENSÄ	452,5 k-m <sup>2</sup>	100%

**UUSI PINTA-ALA JAKO KERROKSITTAIN**

1.KRS	422,5 k-m <sup>2</sup>	84,8%
2.KRS	30,0+46 k-m <sup>2</sup> = 76 k-m <sup>2</sup>	15,2%
YHTEENSÄ	498,5 k-m <sup>2</sup>	100%

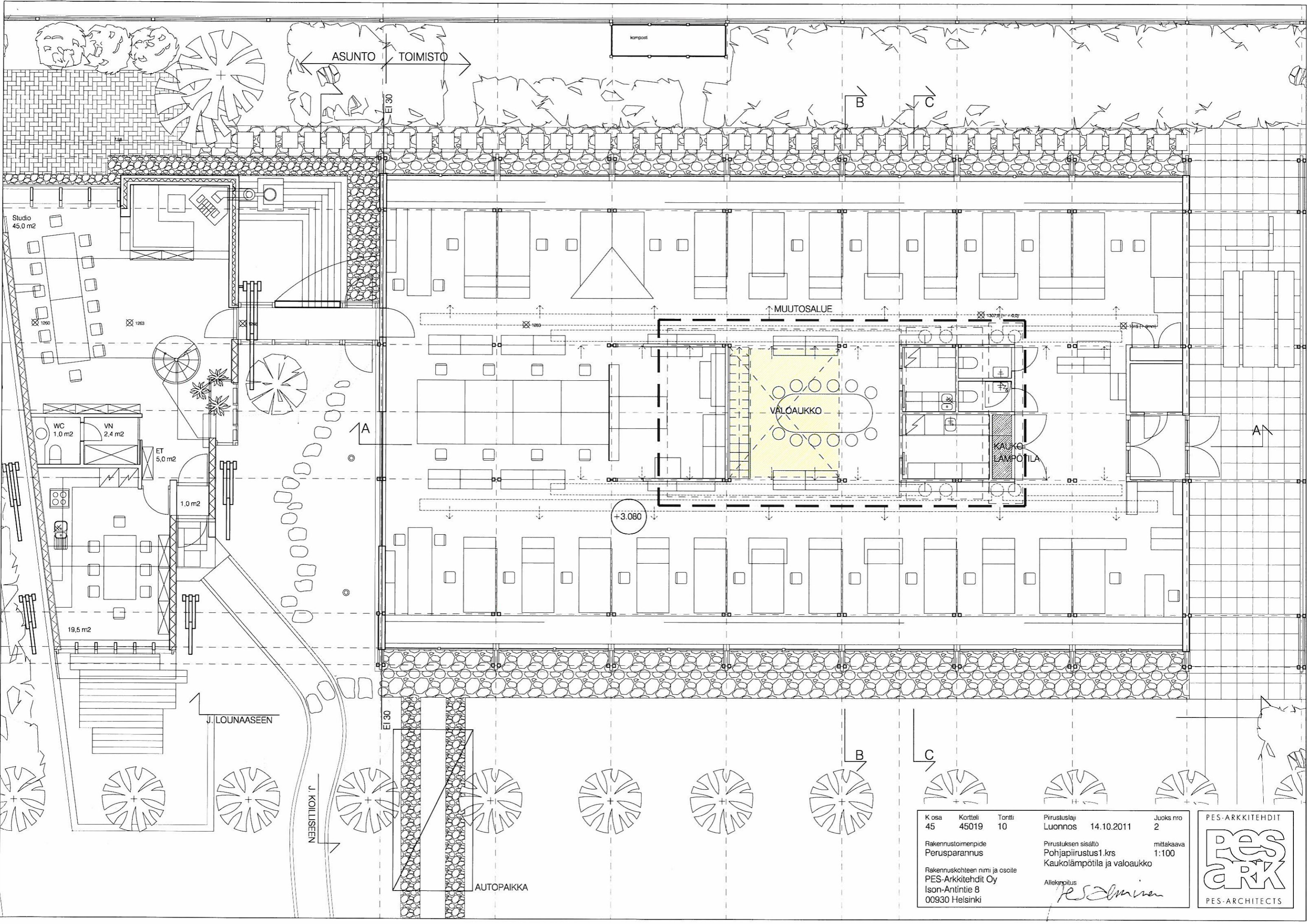
**UUSI PINTA-ALA JAKO TOIMINNOITTAIN**

TOIMISTO+ IVKH	374 k-m <sup>2</sup>	75,0%
ASUNTO	124,5 k-m <sup>2</sup>	25,0%
YHTEENSÄ	498,5 k-m <sup>2</sup>	100%

45-3577-11-5

K osa 45	Kortteli 45019	Tontti 10	Piirustuslaji Luonnos 14.10.2011	Juoks nro 1
Rakennustoimenpide Perusparannus			Piirustuksen sisältö Asemapiirros	mittakaava 1:500
Rakennuskohteen nimi ja osoite PES-Arkkitehdit Oy Ison-Antintie 8 00930 Helsinki			Allekirjoitus	

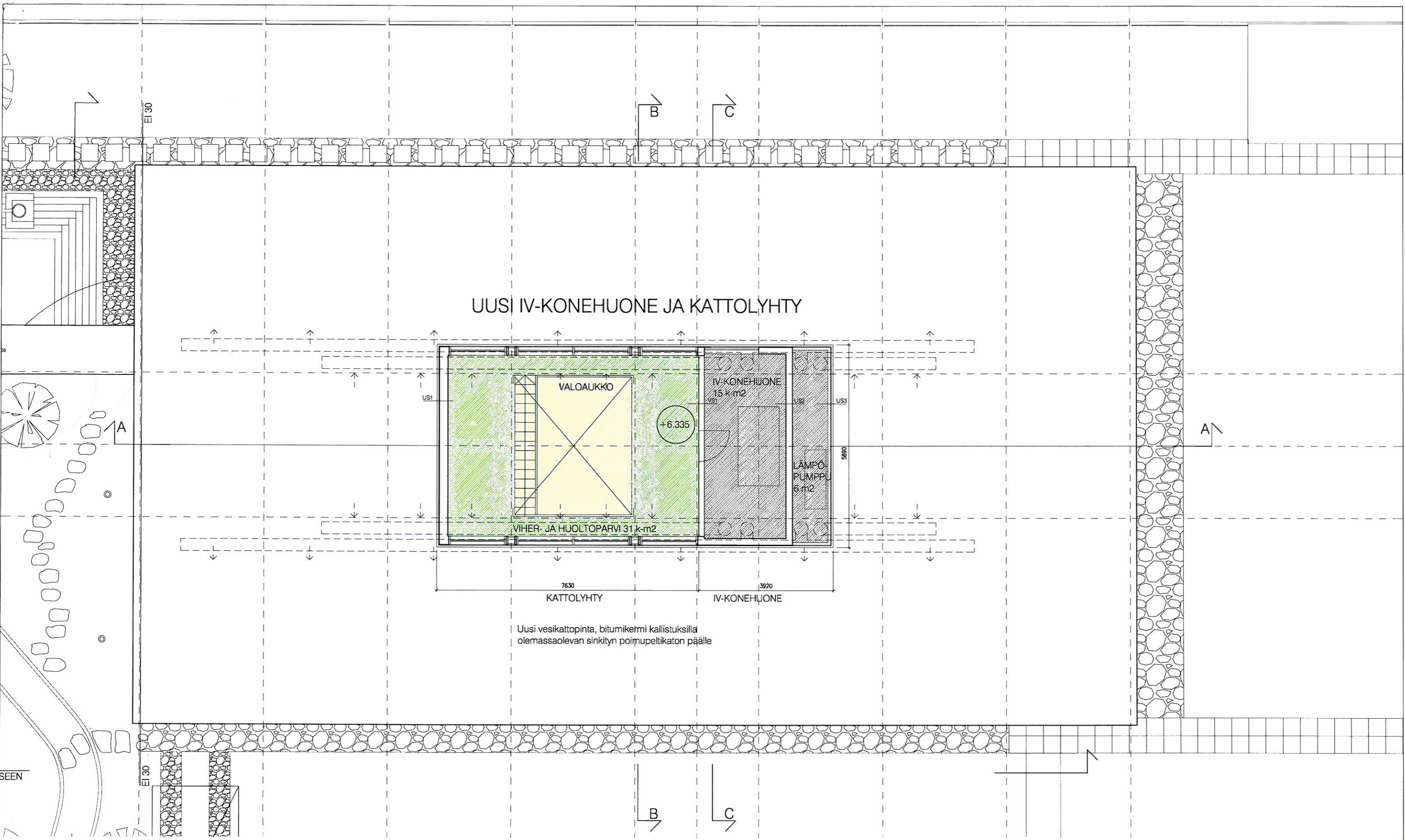




K osa 45	Kortteli 45019	Tontti 10	Piirustuslaji Luonnos	14.10.2011	Juoks nro 2
Rakennustoimenpide Perusparannus			Piirustuksen sisältö Pohjapiirustus 1.krs Kaukolämpötila ja valoaukko		
Rakennuskohteen nimi ja osoite PES-Arkkihtedit Oy Ison-Antintie 8 00930 Helsinki			Allekirjoitus <i>Pesälminen</i>		
			mittakaava 1:100		



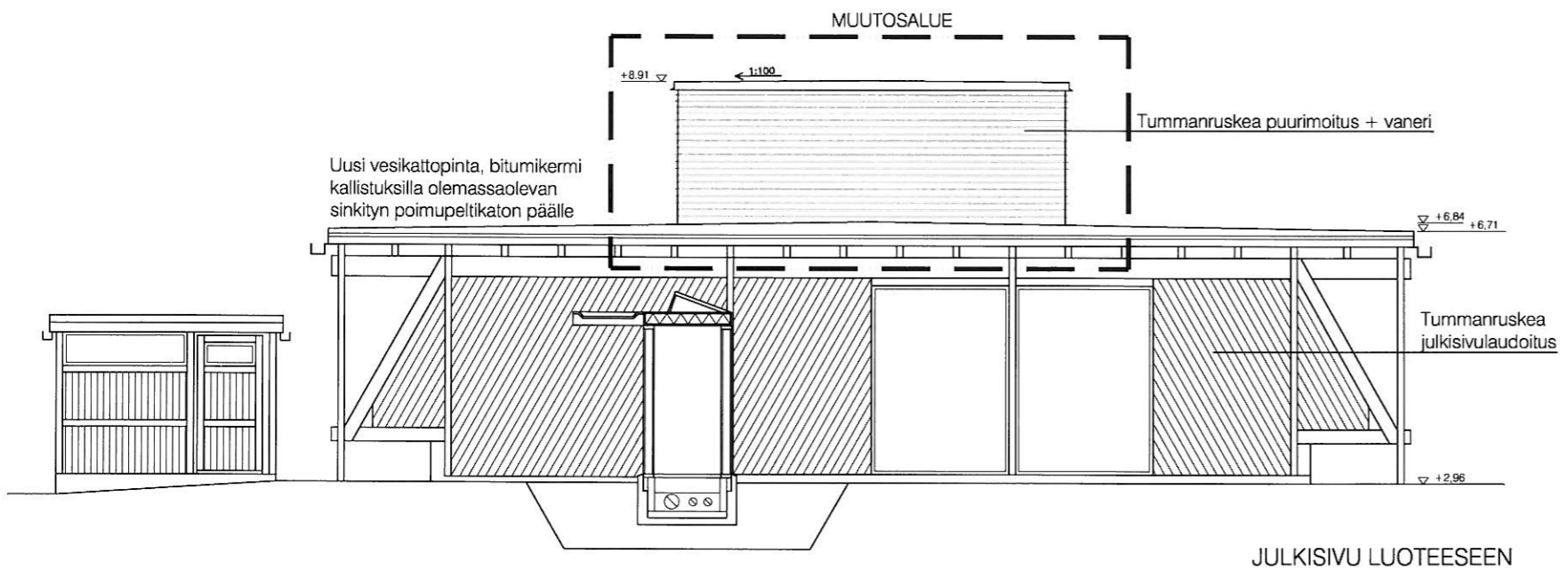
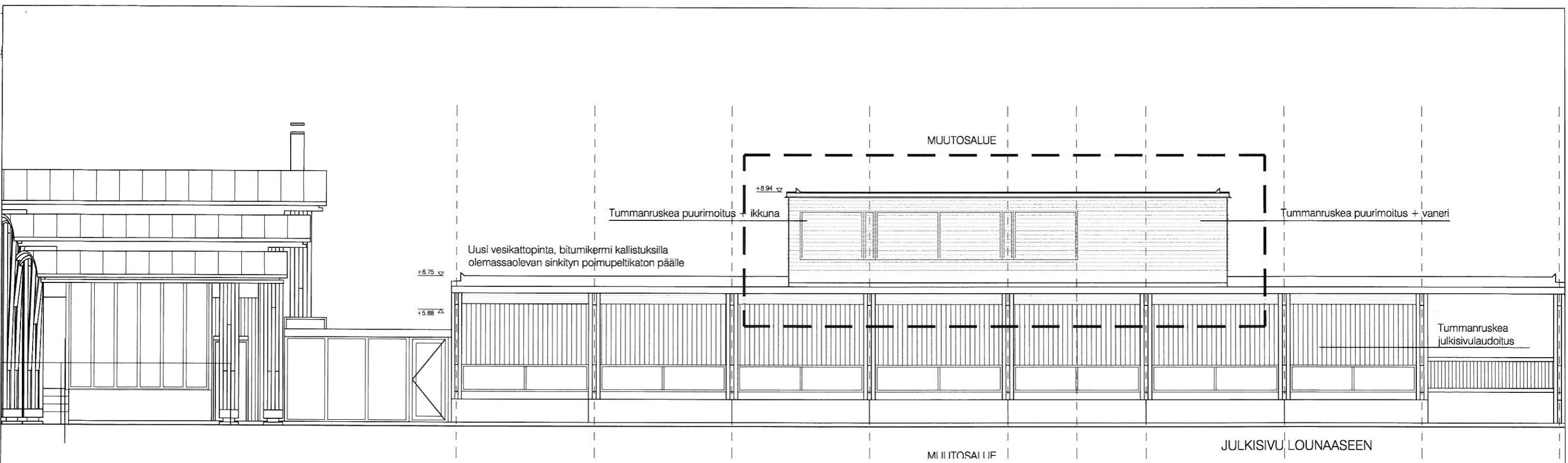
# UUSI IV-KONEHUONE JA KATTOLYHTY



Uusi vesikattopinta, bitumikermi kallistuksilla olemassaolevan sinkityn poimupeltikaton päälle

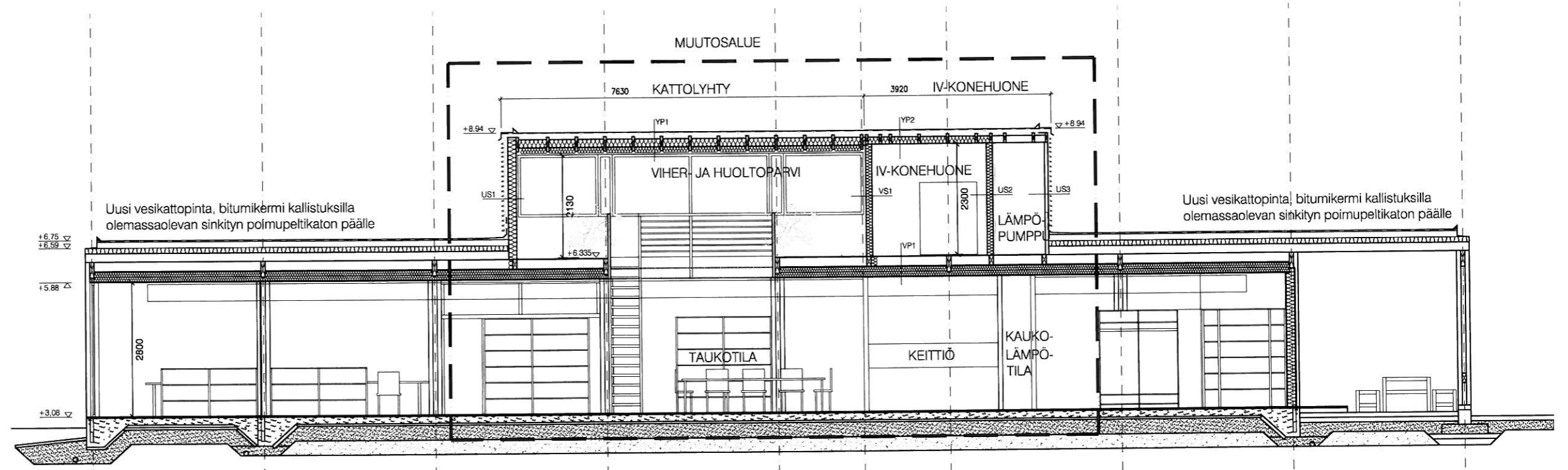
K osa 45	Kortteli 45019	Tontti 10	Piirustuslaji Luonnos	14.10.2011	Juoks nro 3
Rakennustoimenpide Perusparannus			Piirustuksen sisältö Pohjapiirustus 2.krs IV-konehuone ja kattolyhty		mittakaava 1:100
Rakennuskohteen nimi ja osoite PES-Arkkitehdit Oy Ison-Antintie 8 00930 Helsinki			Allekirjoitus <i>Pesälminen</i>		



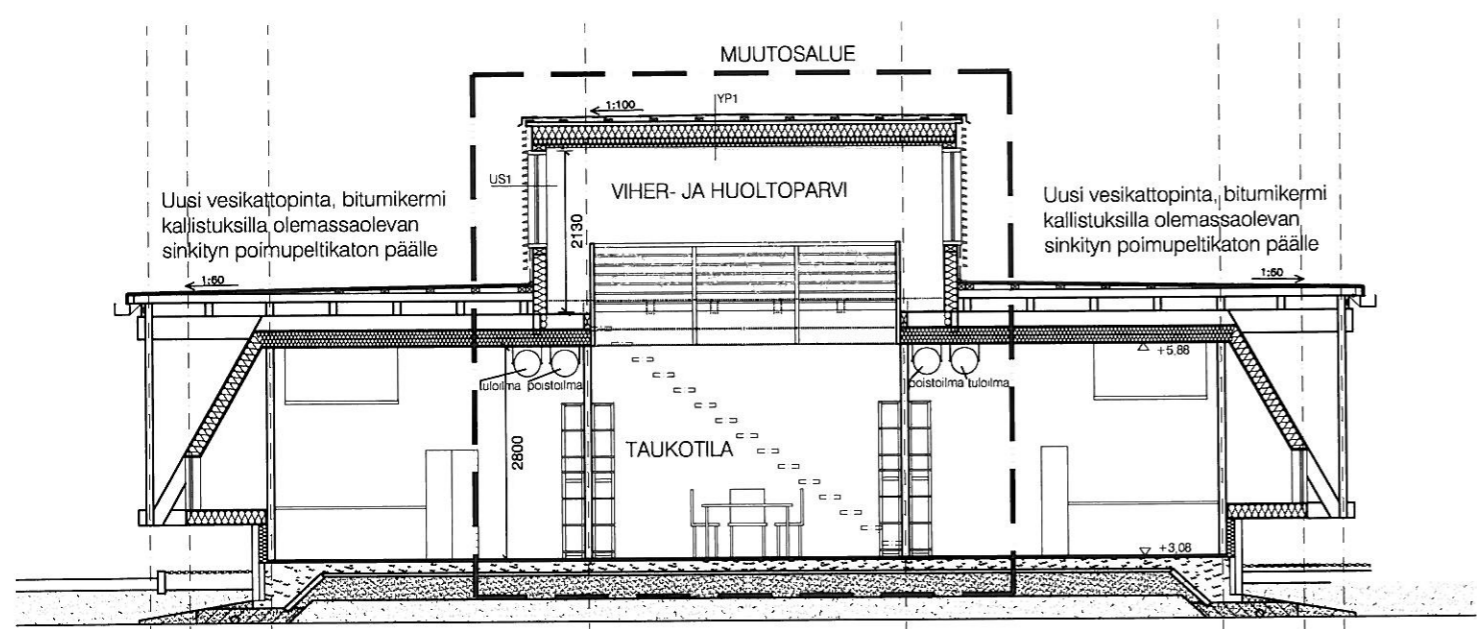


K osa	Kortteli	Tontti	Piirustuslaji	Juoks.nro
45	45019	10	Luonnos 14.10.2011	4
Rakennustoimenpide			Piirustuksen sisältö	mittakaava
Perusparannus			Julkisivut	1:100
Rakennuskohteen nimi ja osoite			Allekirjoitus	
PES-Arkkitehdit Oy Ison-Antintie 8 00930 Helsinki			<i>P. Salmisen</i>	

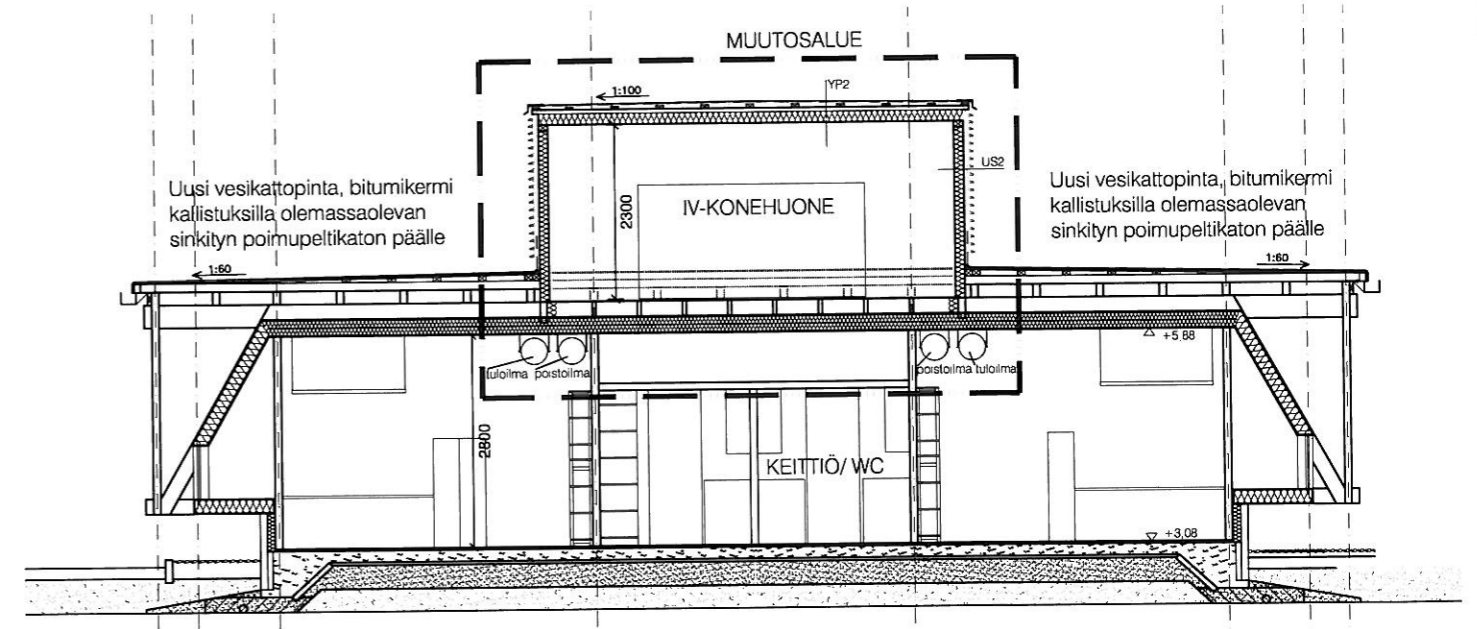




LEIKKAUS A-A



LEIKKAUS B-B



LEIKKAUS C-C

K osa 45	Kortteli 45019	Tontti 10	Piirustuslaji Luonnos 14.10.2011	Juoks.nro 5
Rakennustoimenpide Perusparannus			Piirustuksen sisältö Leikkaukset	mittakaava 1:100
Rakennuskohteen nimi ja osoite PES-Arkkiitehdit Oy Ison-Antintie 8 00930 Helsinki			Allekirjoitus	

