

# UUDENMAAN 2. VAIHEMAAKUNTAKAAVA - LUONNOS

## ETAPPLANDSKAPSPLAN 2 FÖR NYLAND - UTKAST

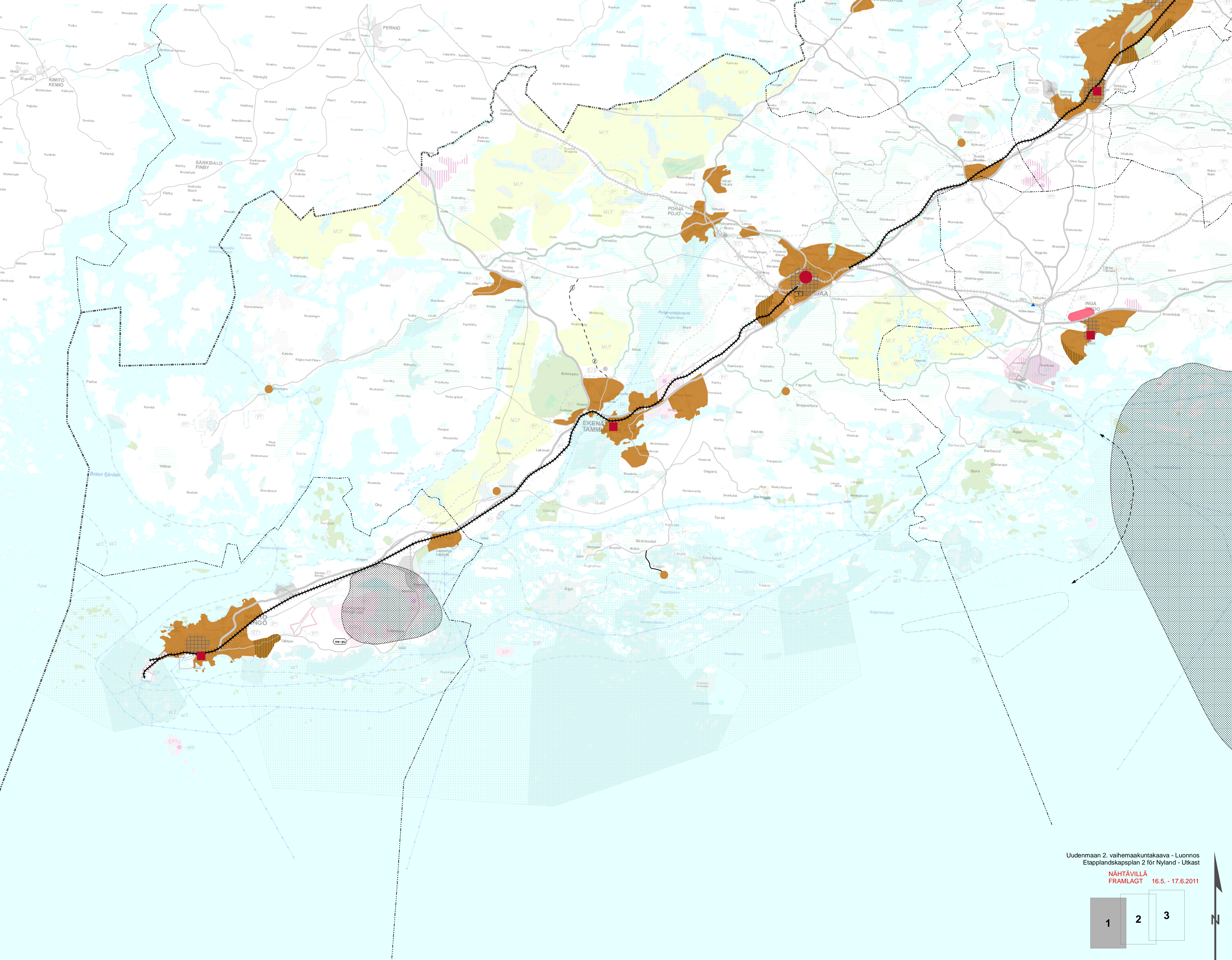
NÄHTÄVILLÄ  
FRAMLAGT 16.5. - 17.6.2011

### Merkinnät Beteckningar

	Taajamatoimintojen alue Område för tätortsfunktioner		Läntekören yhteysstarve Behov av trafikförbindelse
	Kylä By		Läntekörnät Trafiknät
	Keskustaloimintojen alue, väitkunnan keskus Område för centrumfunktioner, rikscentrum		Ratayhteyden vaihtoehtoinen linjaus Alternativ sträckning för berörbindelse
	Keskustaloimintojen alue, seutukeskus Område för centrumfunktioner, regioncentrum		Joukkoliikenteen vaihtopaikka Omstigningsplats för kollektivtrafik
	Keskustaloimintojen alue, alakeskus Område för centrumfunktioner, sekundärcentrum		Liityntäpysäköintialue Område för anslutningsparkering
	Palvelujen alue Område för service		Ulkokuntat Frälstled
	Merkityksellään seudullinen vähittäiskaupan suuryksikkö Stor detaljhandelsenhet av regional betydelse		400 kV voimajohto 400 kV kraftledning
	Taajamatoimintojen tai työpaikka-alueiden reservialue Reservområde för tätortsfunktioner eller arbetsplatsområde		110 kV voimajohto 110 kV kraftledning
	Raideliikenteeseen tukeutuva taajamatoimintojen alue Område för tätortsfunktioner som stöder sig på spårtrafik		110 kV voimajohdon ohjeellinen linjaus 110 kV kraftledning, riktgivande sträckning
	Raideliikenteeseen tukeutuva taajamatoimintojen kehittämialue Utvecklingsområde för tätortsfunktioner som stöder sig på spårtrafik		Estlink 1
	Tiivistettyä taajamatoimintojen alue Område för tätortsfunktioner som förtätas		Estlink 2
	Työpaikka-alue Arbetsplatsområde		110 kV voimajohdon yhteysstarve 110 kV kraftledning, behov av förbindelse
	Teollisuusalue Industriområde		Energiahuollon alue Område för energiförsörjning
	Virkistysalue Rekreationsområde		Siirtoviemanin ohjeellinen linjaus Riktgivande sträckning för avloppsledning
	Viheryhteystarve Behov av gröntförbindelse		Pohjavesialue Grundvattensområde
	Luonnonsuojelualue Naturreservatsområde		Lentomelumelualue M (L <sub>max</sub> 7-20 yli 55 db) Flygbullerområde M (L <sub>max</sub> 7-20 över 55 db)
	EPU		Puolustusvoimien melualue (Aeq yli 55 db) Försvarsmaktens bullerområde (Aeq över 55 db)
	Helikopterikenttä Helikopterfält		Natura 2000 verkoston kuulua tai ehdotettu alue Område som hör till eller föreslagits höra till nätverket Natura 2000
	Moottoritie Motorled		Kultuuriympäristön tai maiseman vaalimisen kannalta tärkeä alue, se tai kohde Område, väg eller objekt som är viktigt med tanke på kulturmiljön eller landskapsvärdet
	Väylä / Kartante Riksväg / Stamväg		Arvokas harjallue tai muu geologinen muodostuma Värdefullt äs eller annan värdefull geologisk formation
	Seututie Regional väg		Kunnan raja Kommungräns
	Yhdystie Förbindelseväg		Maakuntakaava-alueen raja Gräns för landskapsplanområdet
	Eritasoliittymä Planskild anslutning		
	Liikenneväylän katkoviivamerkinä osoittaa ohjeellisen linjauksen Trafikled betecknad med streckad linje anger en riktgivande sträckning		
	Pääraita Huvudbana		
	Yhdysraita Förbindelsebana		
	Seutuliiikenteen rata Bana för regional trafik		

Pohjakartalla näkyvät voimassa olevista maakuntakaavoista voimaan jäävät maakuntakaavamerkinät. Myös uusien aluevarauksien alle jäävät merkinät jäävät voimaan, ellei niitä ole esitetty kumottavien kartalla. Tällaisia merkinäitä ovat mm. viheryhteystarpeet, kultuuriympäristön tai maiseman vaalimisen kannalta tärkeät alueet ja merkityksellään seudulliset vähittäiskaupan suuryksiköt. Lisätietoja voimassa olevien maakuntakaavojen merkinnöistä ja määräyksistä löytyy vaihtoehtuisista kaava-asiakappista sekä Uudenmaan liiton kotisivulta [www.uudenmaanliitto.fi](http://www.uudenmaanliitto.fi).

På baskartan syns de landskapsplanbeteckningar i de gällande landskapsplanerna som förblir i kraft. Också de beteckningar som hamnar under nya områdesreserveringar förblir i kraft, om de inte har angetts på kartan över beteckningar som upphävs. Sådana beteckningar är bl.a. behov av gröntförbindelse, områden som är viktiga med tanke på kulturmiljön eller landskapet och stora detaljhandelsenheter av regional betydelse. Mer information om beteckningar och bestämmelser i de gällande landskapsplanerna finns i de fastställda planhandlingarna samt på Nylands förbundets webbplats [www.uudenmaanliitto.fi](http://www.uudenmaanliitto.fi).



Uudenmaan 2. vaihemaa - Luonnos  
Etappilandskapsplan 2 för Nyland - Utkast

NÄHTÄVILLÄ  
FRAMLAGT 16.5. - 17.6.2011

