

Helsinki 17.9.2018 (päivitetty 20.11.2018)

MUUTOSTYÖT, HANKESUUNNITELMA TELIA 5G AREENA

1. Yleiskuvaus

2. Suunnitelmat

1. Yleiskuvaus

Telia 5G -hanke lähtee kiinteistön käytettävyyden, käyttötalouden ja jalkapallon kansallisesta tarpeesta. Kiinteistön nykyisen tontin alueelle suunniteltava rakennuskokonaisuus molempiin päätyihin ratkaisee myös kiinteistön peruskorjaustarpeita, parantaa toiminnallisuutta ja käytettävyyttä useille asiakasryhmille.

Hanke kohdistuu stadionin etelä- ja pohjoispäädyn uusimiseen tontin alueella lisärakentamisella nykyiseen infraan. Hanke mahdollistaa UEFA -pelien paremman pelattavuuden stadionilla.

Hanke on tarkoitus tehdä vaiheittain, ensimmäisenä vaiheena eteläpäädyn katsomon takaosan kattoratkaisu ja lasitus. Tähän on saatu rakennuslupa syyskuussa 2018. Kilpailutusta varten tarvittavat rakennuskuvat ovat valmistuneet elokuussa 2018. Rakentaminen tapahtuu joulukuusta 2018 alkaen toukokuuhun 2019 asti.

Toisessa vaiheessa on tarkoitus tehdä pohjoispäädyn vastaavasta tilasta molemminpuolisen lasituksen ja kattoratkaisun avulla lämmintä sisätilaa. Lupa- ja kilpailutusprosessi tapahtuu vuoden 2019 aikana.

Hankkeen toteuttamiseksi kiinteistön omistaja HeSta ja vuokralainen HSM ovat tehneet muutostyösopimuksen.

2. Suunnitelmat

Hankkeesta on tehty useita eri luonnoksia eri arkkitehtien kanssa, jotta konseptia, mittakaavaa, massoitusta ja kaupunkikuvaa on päästy tarkastelemaan ja laskemaan paremmin. Hankkeeseen palkattiin helmikuussa 2018 rakennuttajakonsultiksi A-Insinöörit Oy.

Kaupunkikuvassa ja alueella on useita merkittäviä huomioitava asioita, jotka ovat olleet oleellinen ja ohjaava osa hankeprosessia.

Hanke on tehty kulttuuri ja vapaa-ajan liikuntapalveluiden, kaupunkisuunnitteluviraston ja rakennusviraston kanssa yhteistyössä.

Suunnittelussa päädyttiin vaihtoehtoon, että uusitaan sekä etelä- että pohjoispääty jalkapallon tarpeiden mukaisesti. Samalla oleellisesti parannetaan stadionin toimintalogiikkaa ja kansainvälisten pelien käytettävyyttä.

Stadionin päätyjen katsomon takaiset tilat katetaan, ja eteläpäädyistä tehdään puolilämmintä tilaa ja pohjoispäädyistä lämmin monikäyttöinen tapahtumatila.

A. ETELÄPÄÄDYN KATTOLAAJENNUS

YLEISTÄ

Rakennustehtävä käsittää stadionin eteläpäädyn avoterassin säältä suojauksen ja kattamisen uudella katolla.

Uusi sääsuoja muodostuu pääosin kahdesta elementistä: varsinainen katon laajennus ja muodostunutta tilaa suojaava lasiseinä, lisäksi sarjasta lasiovia.

VESIKATTO JA RUNKO

Uusi katto-osa kannakoidaan samantyyllisillä kattoristikoidella kuin paikalla olevat ristikot. Uudet ristikot kiinnitetään vanhojen ristikoiden päissä oleviin pilareihin

Ristikoiden päälle asennetaan vanhan katon mukainen profiilipelti.

LASISEINÄ

Laseinä muodostuu pääosin identtisistä elementeistä.

15mm paksut lasit ovat n. 840mm leveitä ja n. 4500mm korkeita.

Lasielementti on kannakoitu alhaalta ulokkeena 300mm terassin

Runkorakenteet, väri RAL 9010 valkoinen

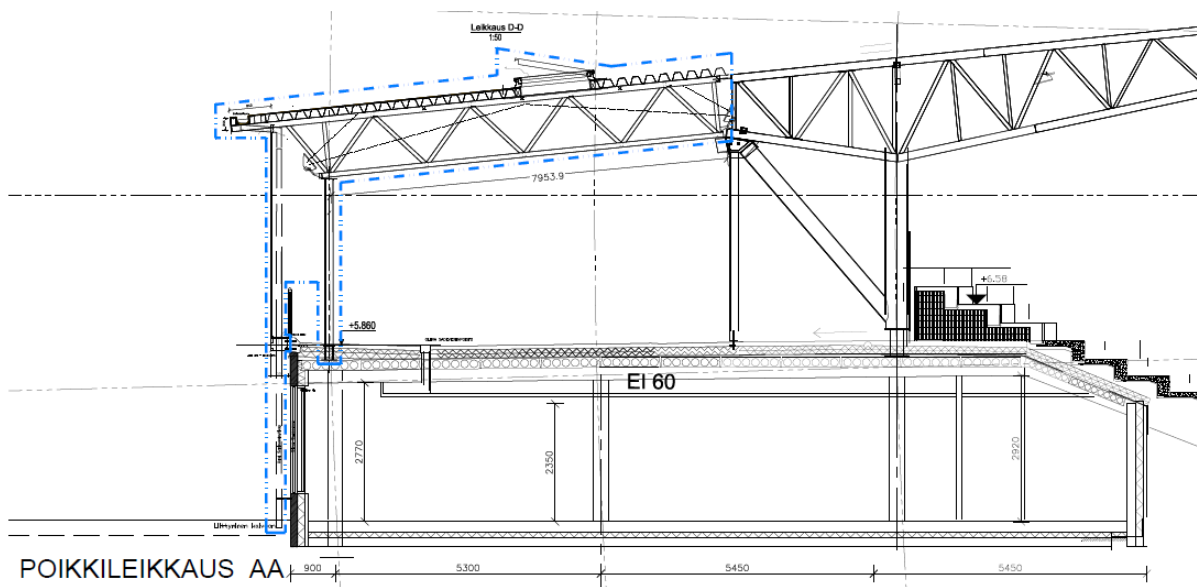
Laseinään kiinnitetään lasitukseen sopiva profiilirakenteinen lasiovijärjestelmä

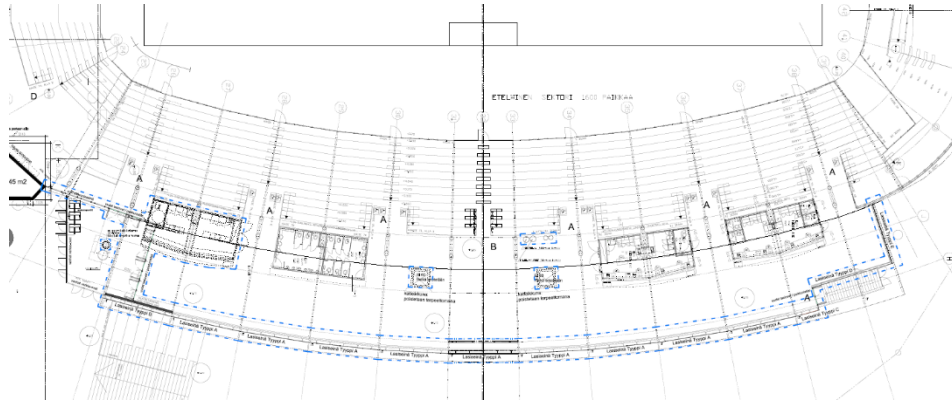


ETELÄKATSOMO NYKYTILA

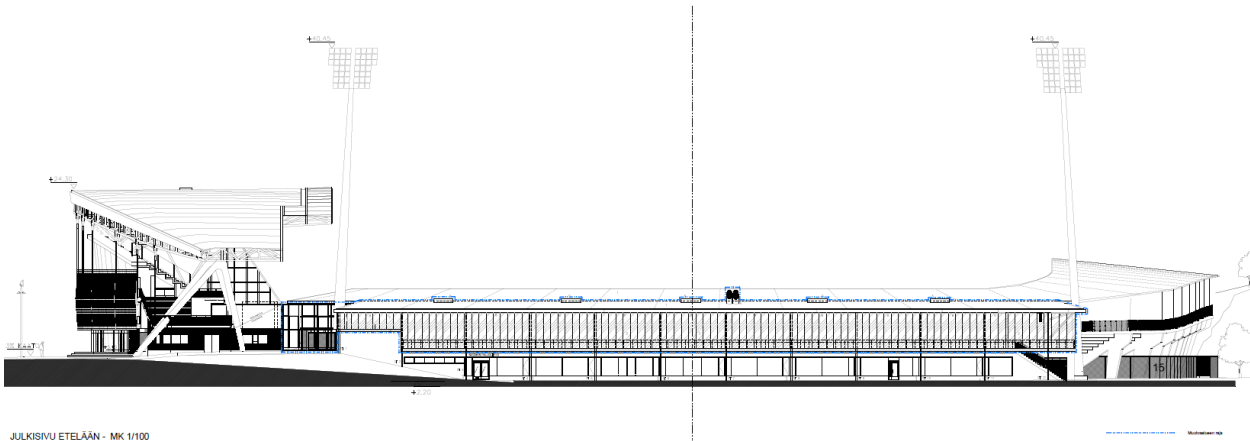


ETELÄKATSOMO TULEVATILA





POHJAPIIRROS



JULKISIVU ETELÄÄN

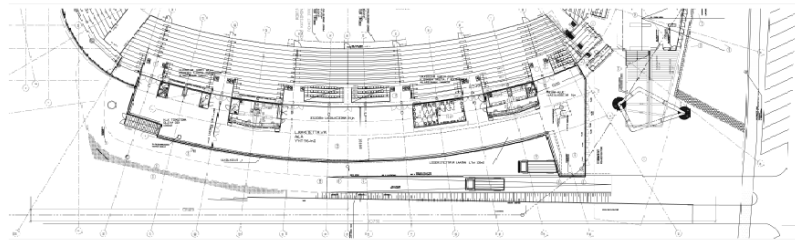
B. POHJOISPÄÄDYN KATTOLAAJENNUS JA UUDET LÄMPÖISET TILAT

POHJOISPÄÄTY YLEISÖN TAKATILAN MUUTOS

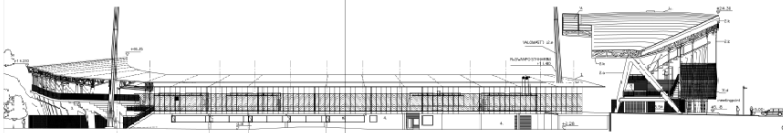
- Tasolta 1, poistetaan osa kevyistä katsomorakenteista. Yhteensä 343 katsomopaikkaa.
- Katsomon taka-alue muutetaan lämpimäksi 735m² tilaksi. Pohjoisseinä lasitetaan ja kentän puoli osin lasiseinää
- UEFA kriteereiden ja käytettävyyden tarpeisiin monitoimi- ja toimistotiloja

VESIKATTO JA RUNKO SEKÄ POHJOINEN LASISEINÄ

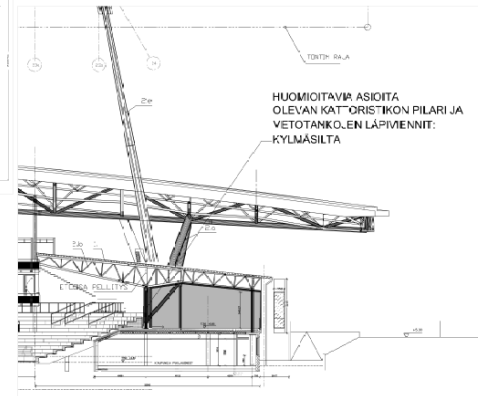
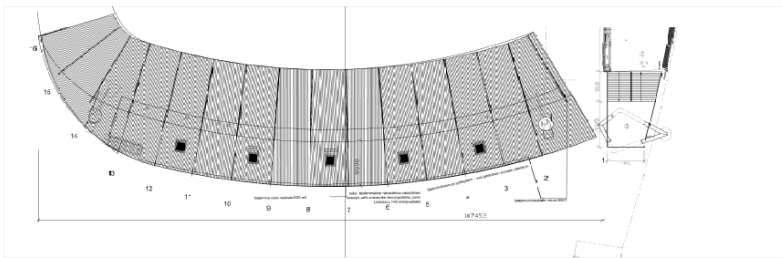
Kuten eteläpäädyssä. Kentän puoleinen lasiseinä ja LVI yksityiskohtaisempi suunnitelma.



PÖHJÄKAAVIO KATUTASON Uudet LÄMMITETTÄVÄT TILAT
MK 1/200

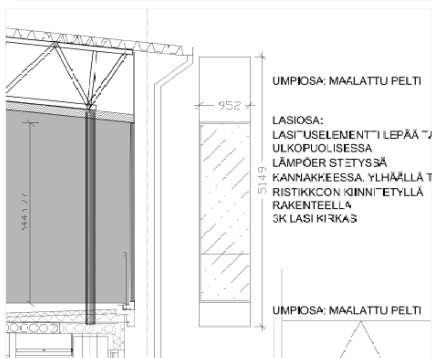


JULKISIVU POHJOISEN-TULEVA TILANNE MK 1/200



POIKILEIKKAUS MK 1/100

HUOMIOITAVIA ASIOITA
OLEVAN KATTORISTIKON PILARI JA
VETOTANKO, EN LÄPIMENNIIT:
KYLMA SILLÄ



POIKILEIKKAUS MK 1/20

UMPIOISA: MAALATTU PELTI

LASIOSA:
LASIUSELEMENTTI LEPÄÄ TASON
ULKOPUOLISESSA
LÄMPÖERISTETYSÄÄ
KANNAKKEESSA YLHÄÄLLÄ TUETTU
RISTIKKON KINNITYTYLLÄ
RAKENTEELLA
3K LASIKIRKAS

UMPIOISA: MAALATTU PELTI

C. ETELÄPÄÄDYN KULMARATKAISU

Sijoitus: ison päätyportaan alla olevaa tilaa hyödynnetään.

