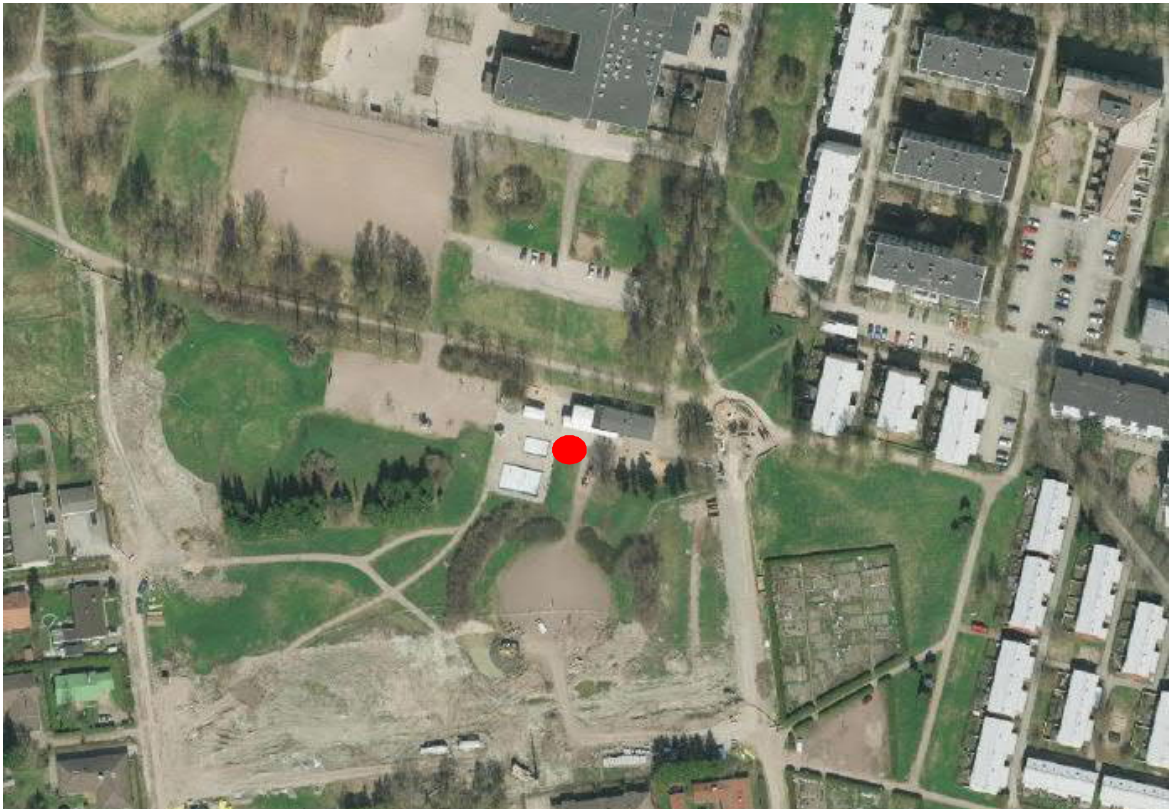
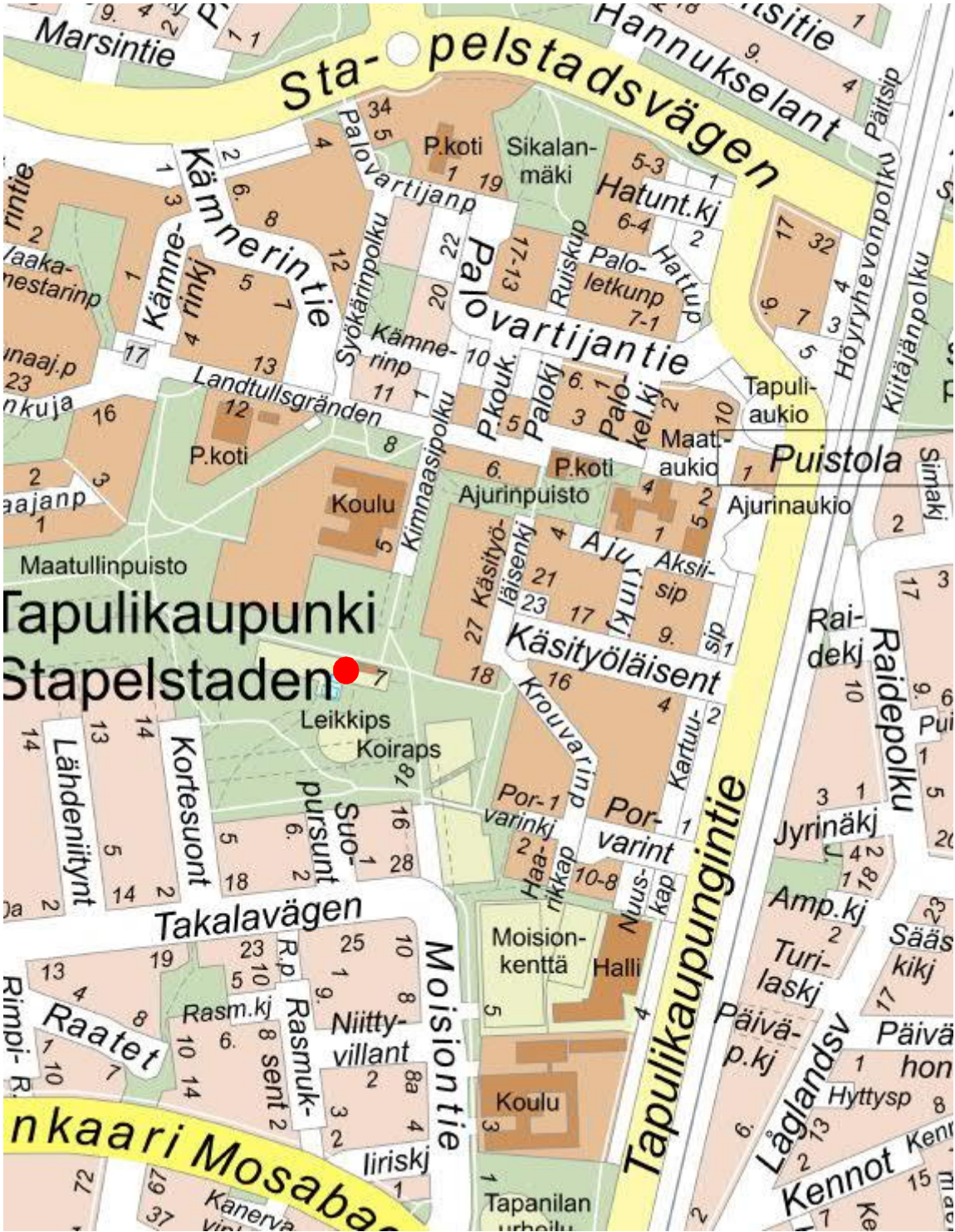


**Paviljonkipäiväkoti**  
**Tapulikaupungin väliaikaiset lisätilat**  
**Kimnaasipolku 7 (Moisiontie 18), 00730 Helsinki**



Sijainti



## Yhteenvedo

<b>Hankkeen nimi</b> Paviljonkipäiväkoti Tapulikaupungin väliaikaiset lisätilat (vuokratilat)				<b>Hankenumero</b> 2821P2190		
<b>Osoite</b> Kimnaasipolku 7 (Moisiontie 18), 00730 Helsinki				<b>Rakennustunnus (RATU)</b>		
<b>Sijainti</b> 40. Suutarila				<b>Kiinteistöobjekti</b> 6850		
<b>Käyttäjä/toiminta</b> Kasvatuksen ja koulutuksen toimiala, päiväkotitoiminta				<b>Asiakas-/oppilas-/tilapaikat</b> 120 kpl		
<b>Rakennuksen laajuustiedot</b>	brm <sup>2</sup>	htm <sup>2</sup>	hym <sup>2</sup>	m <sup>3</sup>		
	1200	1100	990	5500		
<b>Hankkeen tarpeellisuus</b> Nykyiset käytössä olevat päiväkotitilat ovat täynnä, jonka lisäksi Helsingin kaupunki on myös käynnistänyt syksyllä 2018 viisivuotiaiden maksuttoman 4 tunnin päiväkotihoidon, joka tulee lisäämään palvelun käyttöä tulevina vuosina. Väliaikaisten lisätilojen tarve on olemassa vähintään siihen asti, kunnes alueelle valmistuu yhdistetty koulu, päiväkotitoiminta ja leikkipuistorakennus nykyisen Maatullin ala-asteen tontille. Hanke on talonrakentamishankkeissa toteutettavana vuosina 2022-24. Leikkipuisto Tapulin tilojen kunto on huono, tiloja voi tällä hetkellä käyttää rajoitetusti.						
<b>Hankkeen laajuus ja rakentamiskustannukset (Kust.taso 1/2019 RI 103,9; THI 188,6)</b>						
	brm <sup>2</sup>	htm <sup>2</sup>	hym <sup>2</sup>	Inv.kustannusarvio (alv 0%)		
Investointikustannukset*)	580			696 000	€	
Vuokrakustannukset	1090			1 308 000	€	
Yhteensä	1670			2 004 000	€	
Investointikustannusten jakautuminen				1670	€/ brm <sup>2</sup>	
*) Rakennuttamis- ja suunnittelukustannukset, maanrakennustyöt, tontin ulko-puoliset kaivutyöt, rakennuttajan erillishankinnat sekä lisä- ja muutostyövaraus.					€/ htm <sup>2</sup>	
					€/ asiakas	
<b>Arvioitu tilakustannus käyttäjälle</b>						
	pe* €/ htm <sup>2</sup> / kk	po €/ htm <sup>2</sup> / kk	yp €/ htm <sup>2</sup> / kk	yht. €/ htm <sup>2</sup> / kk	yht. €/ kk	yht. €/ v
Tuleva vuokra	11,27	30,91	5,13	36,04	40 001	480 006
*) vuokra / perustamiskustannus						
<b>Hankkeen aikataulu</b> Käyttöönotto elokuussa 8/2019.						
<b>Rahoitussuunnitelma</b> Väliaikaisten lisätilojen vuokra rahoitetaan käyttötalousmäärärahoista. Hankkeen rakennuttamiskustannukset ja maanrakennustyöt rahoitetaan talousarvion talonrakennushankkeiden rakentamishankkeen alakohdalle 8020206 osoitetuista kohdentamattomista korjausmäärärahoista.						
<b>Väistötilat</b> Alueen päiväkotitoiminnan väliaikaisten lisätilojen tarve.				Lisätilojen kustannusarvio		
<b>Toteutus- ja hallintamuoto</b> Tilat toteutetaan vuokratilahankkeena Helsingin kaupungin omistamalle tontille. Hankinnasta, toteutuksesta ja hallinnasta vastaa Helsingin kaupunki, kaupunkiympäristön toimiala, rakennetun omaisuuden hallinta.						
<b>Lisätiedot</b> Tilat vuokrataan 60 kuukaudeksi.						

## Tilaohjelma / Liite 1

4 TOIMINTA-ALUETTA TA / 4\*30=120 tilapaikkaa

### Huoneistoala 120\*8 htm2

TILARYHMÄ	kpl	TILAT	1 TA m2	kpl	4 TA yht
<b>1 Lasten toiminta-alueet</b>	4				
toiminta-alue = 30 tilap.	120				

		Toimintatilat 1-3 tilaa	110	4	440
		Wc-pesutilat	12	4	48
		Eteinen	18	4	72
		Märkäeteinen	10	4	40
yht m2			150		600

### 2 Lasten yhteistilat

yht 1m2*120 tp=120 m2		Sali + varasto	60	1	60
		Kotikeittiönurkkaus	5	1	5
		Ruokailutila	9	4	36
		Pienryhmätila	15	1	15
		Liikuntaesteisten wc	5,5	1	5,5
yht m2			94,5		121,5

### 3 Henkilökuntatilat

		Toimisto / neuvottelu	10	1	10
		Työtila	20	1	20
		Pukuhuone, wc ja suihku	22	1	22
yht m2					52

### 4 Huoltotilat

		Keittiö aputiloiineen	50	1	50
		Siivous ja vaatehuolto	10	1	10
		Siivouskomero	3	1	3
		Varastot	4	2	8
yht m2					71

### Kaikki yht hym2

					<b>844,5</b>
--	--	--	--	--	--------------

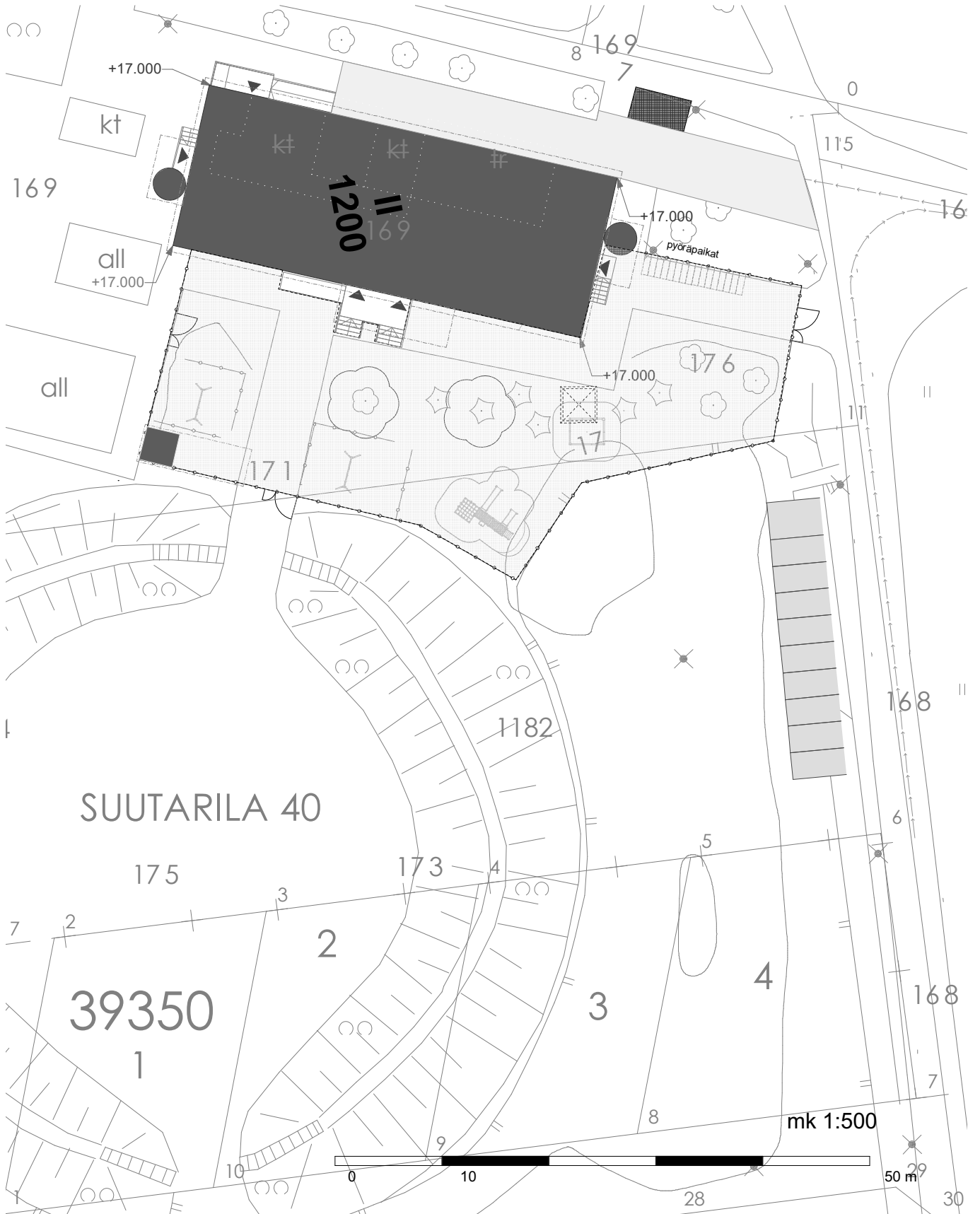
### Pinta-alat

		Brm2-arvio (1,45*hym2)	1,4		1182
		Htm2-arvio (1,15*hym2)	1,14		963
		Tilapaikka-ala arvio huoneistoalaa tilapaikkaa kohti (hmt2)	8		
		Tilapaikkamäärä			120
		lasten toimintatilat/hym2			721,5
		7% lasten toimintatilasta	7 %		50,5
					772,0
		Toimintatila / tilapaikka			6,43

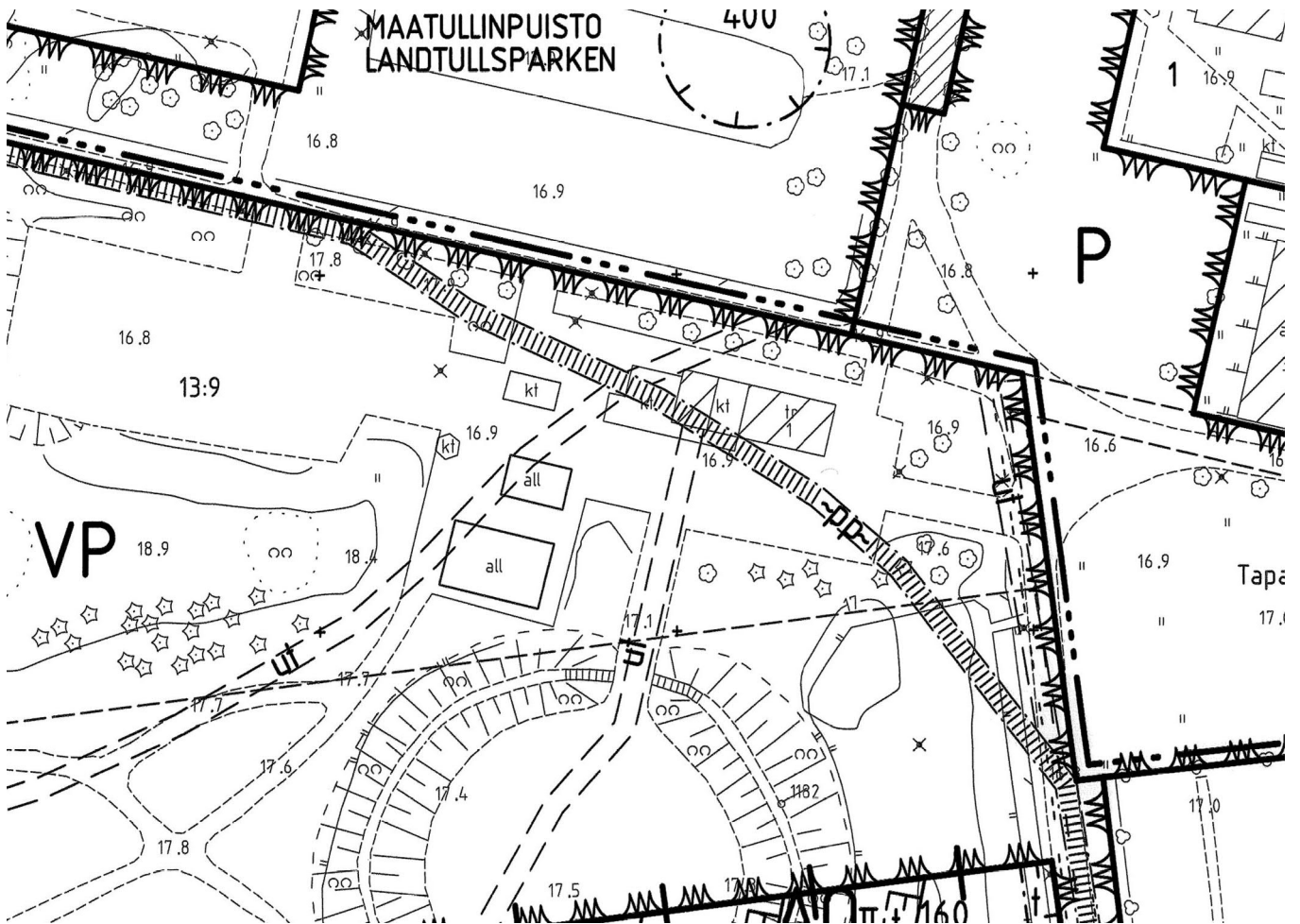
### 5 Kylmät ulkotilat

		Lasitettu kuisti 4*10			40
		Sadekatos 4*10			40
		Suoja vaunuille			10
		Ulkovälinevarasto 4*5			20
					110

**Sijoituspiirros / Liite 2**



Asemakaava / Liite 3



Asemakaavamääräykset

<b>AP</b>	Asuinpienalojen korttelialue.
<b>AO</b>	Erillispientalojen korttelialue.
<b>VP</b>	Puisto.
<b>VL</b>	Lähivirkistysalue.
<b>VU</b>	Urheilu- ja virkistyspalvelujen alue.
<b>RP-1</b>	Palstaviljelyalue.
---	2 m kaava-alueen rajan ulkopuolella oleva viiva.
+	Kaupunginosan raja.
—	Korttelin, korttelinosan ja alueen raja.
- - -	Osa-alueen raja.
- · - · -	Ohjeellinen alueen tai osa-alueen raja.
—	Ohjeellinen tontin raja.
x x	Risti merkinnän päällä osoittaa merkinnän poistamista.
40	Kaupunginosan numero.
SUU	Kaupunginosan nimi.

39328	Korttelin numero.
1	Ohjeellisen tontin numer.
MAATULL	Kadun tai puiston nimi.
e=0.25	Tehokkuusluku eli kerrosalan suhde tontin pinta-alaan.
145	Rakennusoikeus kerrosalanelömetreinä.
II	Roomalainen numero osoittaa rakennusten, rakennuksen tai sen osan suurimman sallitun kerrosluvun.
19m	Rakennuksen julkisivun enimmäiskorkeus metreinä.
vm	Rakennusala.
yu	Rakennusala, jolle saa sijoittaa urheiluhallin. Rakennuksen tulee materiaaleiltaan ja väritään sopia ympäristöön ja sen katto tulee olla tumma ja mattapintainen. Rakennuksen etelä- ja itäreunaa tulee maisemoida vähintään 2 metriä korkealla istutettavalla kumpareella. Rakennukseen saa sijoittaa kahvilan.
t	Rakennusala, jolle saa sijoittaa talousrakennuksen, johon saa sijoittaa autosuoja-, sauna- ja varastotiloja. Tilaa saa rakentaa asemakaavan merkityn kerrosalan lisäksi enintään 30 m <sup>2</sup> /asunto.

vm	Rakennusala, jolle saa rakentaa muuntamon.
h	Rakennusala, jolle saa sijoittaa huoltorakennuksen.
—	Rakennuksen harjasuuntaa osoittava viiva.
↓	Nuoli osoittaa rakennusalan sivun, johon rakennus on rakennettava kiinni.
ll	Ohjeellinen lähiliikuntapaikka.
up	Ohjeellinen urheilu- tai pallokenttä.
~w~	Alueen osa, joka toimii hulevesien keräily- ja hidastusalueena. Alue tulee toteuttaa istuttamalla tai/ja kiveämällä.
—	Istutettava tontin tai alueen osa.
—	Puilla ja penssilla istutettava alueen osa.
o o o	Säilytettävä tai istutettava puurivi.
—	Katu.
pp	Jalankululle ja polkupyöräilylle varattu katu.
ajo	Ajoyhteys.
jk	Ohjeellinen ulkoilupolku.
ut	Ohjeellinen ulkoilureitti.