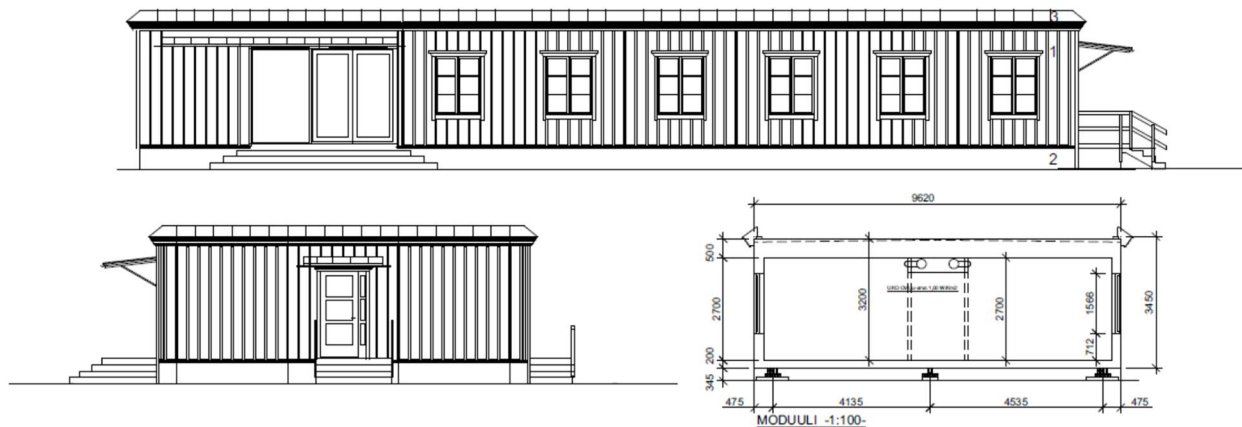


## Lp Kannelmäki

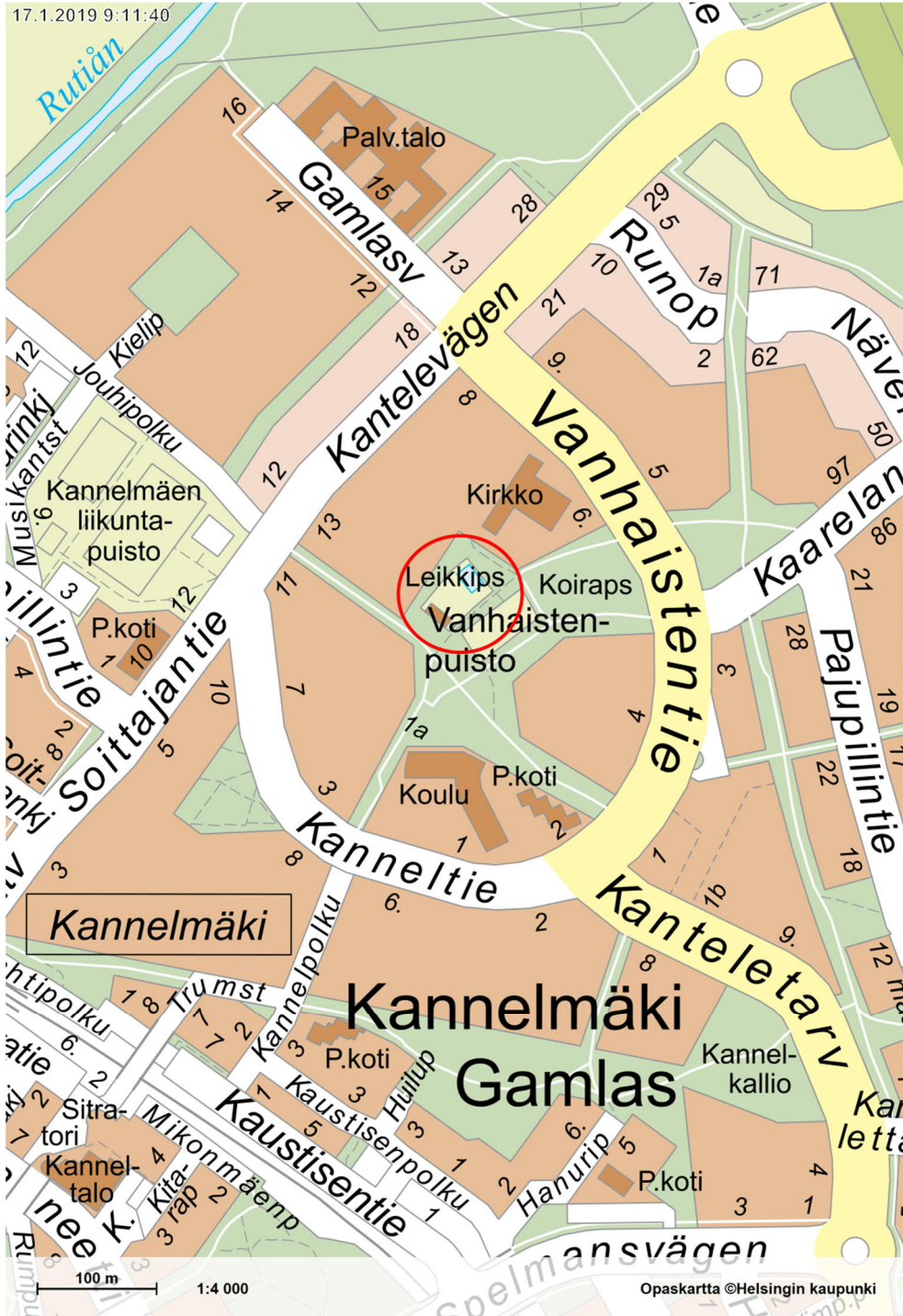
Kanneltie 1 A, 00420 Helsinki



Uudisrakennus

Hankenro 2821U20101

## Sijainti



## Yhteenvedo

<b>Hankkeen nimi</b> Lp Kannelmäki		<b>Hankenumero</b> 2821U20101			
<b>Osoite</b> Kanneltie 1 A, 00420 Helsinki		<b>Rakennustunnus (RATU)</b>			
<b>Sijainti</b> Kaarela 091-033-9903-0019		<b>Kiinteistöobjekti</b> 6843			
<b>Käyttäjät/toiminta</b> Kasvatuksen ja koulutuksen toimiala, leikkipuistotoiminta		<b>Asiakas-/oppilas-/tilapaikat</b>			
<b>Hankkeen tarpeellisuus</b> Leikkipuistorakennukset Trumpetti ja Kannelmäki korvataan uudella elementtirakenteisella leikkipuistorakennuksella. Uusi Lp Kannelmäki suunnitellaan pysyväisrakennukseksi.					
<b>Hankkeen laajuus ja rakentamiskustannukset</b> (Kust.taso 1/2019, RI 103,9; THI 188,6)					
	brm <sup>2</sup>	htm <sup>2</sup>	hym <sup>2</sup>	Inv.kustannusarvio (alv 0%)	
Leikkipuistorakennus, uudisrakennus 200 (lämmin) brm <sup>2</sup> + 39 (kylmä) brm <sup>2</sup>	200			812 560 €	
Investointikustannusten jakautuminen				4 063 € / brm <sup>2</sup>	
				€ / htm <sup>2</sup>	
<b>Arvioitu tilakustannus käyttäjälle</b>					
	po € / htm <sup>2</sup> / kk	yp € / htm <sup>2</sup> / kk	yht. € / htm <sup>2</sup> / kk	yht. € / kk	yht. € / v
Tuleva vuokra (167 htm <sup>2</sup> )	22,23	10,34	32,57	5 428,00	65 140,00
Vuokra-aika 20 vuotta. Vuokraan lisätään kaupunkiympäristön toimialan perimä hallintokulu 0,50 euroa/m <sup>2</sup> /kk. Toiminnan käynnistämiskustannuksiin kasvatuksen ja koulutuksen toimiala on varannut 20 000 euroa.					
<b>Hankkeen aikataulu</b> Toteutuksen suunnittelu 12/2018 – 1/2019, rakentaminen 1/19- 08/2019. Rakennuksen käyttöönotto syksyllä 2019.					
<b>Rahoitussuunnitelma</b> Hanke rahoitetaan talousarvion talonrakennushankkeiden rakentamishojelman kohdasta TA 8020102.					
<b>Väistötilat</b> Vanhassa leikkipuistorakennus Kannelmäessä toimintaa jatketaan siihen asti, kunnes korvaava uudisrakennus Lp Kannelmäki valmistuu syksyllä 2019.		<b>Väistötilojen kustannusarvio</b> -			
<b>Toteutus- ja hallintamuoto</b> Paviljonkirakennus Lp Kannelmäen omistaa Helsingin kaupungin kaupunkiympäristön toimiala. Hankkeen toteutusvastuu on kaupunkiympäristön toimialalla. Kaupunkiympäristön toimiala vuokraa kasvatuksen ja koulutuksen toimialan varhaiskasvatuksen ja esiopetuksen käyttöön leikkipuistorakennus Kannelmäen tilat sen valmistuttua.					
<b>Lisätiedot</b> Kustannuksia korottaa kylmä rospuuttotila 39m <sup>2</sup> . Lp Trumpetin toiminta lakkaa joulukuussa 2018, ulkoalue on asukkaiden käytössä jatkossakin. Lp Kannelmäen leikkipuistotoiminta ja kesäruokailu jatkuu kevään 2019 loppuun. Lp Trumpetin kevään 2019 toiminta järjestetään Lp Kannelmäen puistoalueella ja Kannelmäen peruskoululla. Hankkeen kiireellisyydestä johtuen uusi leikkipuistorakennus on paviljonkirakennus, joka koostuu elementeistä. Paviljonkina toteutettavan rakennuksen suunnittelun lähtökohtana on kasvatuksen ja koulutuksen toimialan leikkipuistokonseptin mukaisen rakennuksen tyyppimalli ja tilaohjelma.					

**Liite 1**

**Leikkipuistokonsepti, rakennuksen tyyppimallin tilaohjelma**

Lp Kannelmäki  
Alustava tilaohjelma

LÄMPIMÄT TILAT		
Tila	Lkm	Pinta-ala Hym <sup>2</sup>
Eteinen	1	13
Et.	1	2,5
Asiakkaiden wc-tila	1	3
Hk:n sosiaalitilat	1	9
Taukotila	1	11
Iso ryhmähuone	1	41
Ryhmähuone 1	1	18
Ryhmähuone 2 + tupak.	1	25
Inva-wc	1	6
Siivoushuolto	1	2
Varasto	1	4
Tekninen tila	1	9
<b>Yhteensä hyötyalaa</b>		<b>143,5</b>

KYLMIÄ TILAT		
Ulkovarasto	1	21
Rospuuttotila	1	46
Jätetila	1	8
<b>Yhteensä</b>		<b>75</b>

Bruttoala (lämmin) = 173 br-m<sup>2</sup>

Bruttoala (kylmä) = 82 br-m<sup>2</sup>

Yhteensä 255 br-m<sup>2</sup>

Huoneistoala (lämmin) = 143 htm<sup>2</sup>

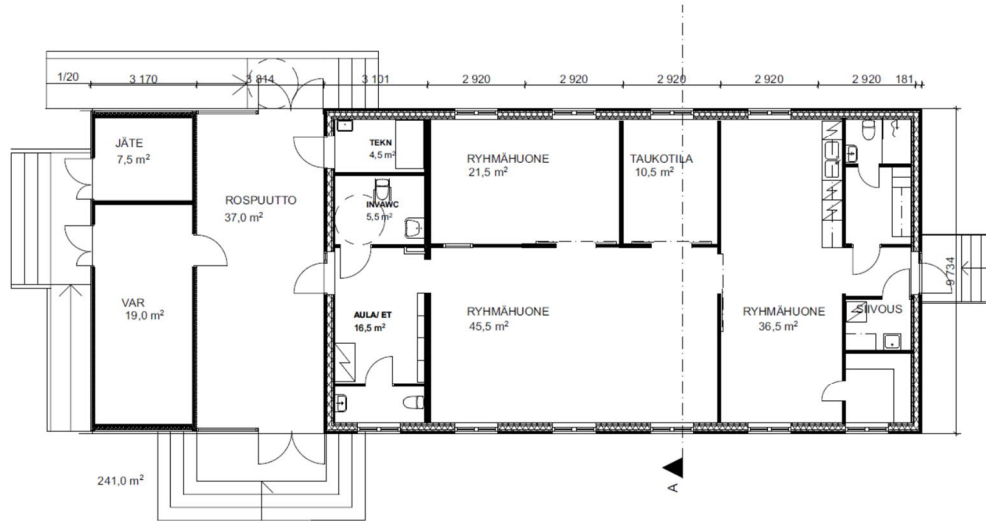
Huoneistoala (kylmä) = 75 htm<sup>2</sup>

Yhteensä 218 htm<sup>2</sup>

Tekninen tila 9 m<sup>2</sup>

**Liite 2**

**Alustava pohjapiirustus**



RAKENNUKSEN :  
- PALOLUOKKA P2  
- KERROSALA 241m<sup>2</sup>  
- TILAVUUS 600m<sup>3</sup> (lämmin)

Proj. no:		Registritunnus:		Elin.		Tilavuus	
Päivä:		Päivä:		Päivä:		Päivä:	
<b>TEMPORENT</b>							
LEIKKIPUISTOPAVILJONKI KANNELMÄKI, HELSINKI							
POHJAPIIRUSTUS							
Maailmanlaatuinen MVA	Yhteistyö MVA	Yhteistyö MVA	Yhteistyö MVA	Yhteistyö MVA	Yhteistyö MVA	Yhteistyö MVA	Yhteistyö MVA
Päivä:		Päivä:		Päivä:		Päivä:	
27.2.2019		27.2.2019		27.2.2019		27.2.2019	

