



20.6.2016

Siilitie 5, peruskorjaus

Yleissuunnitelmat 31.5.2016

Sijainti

43151 / tontti 1
Siilitie 5, Herttoniemi
00800 Helsinki

Yleiskuvaus

Kohde on Helsingin kaupungin asunnot Oy:n omistama vuokratyöyhtiö. Kohde muodostuu viidestä 1957 valmistuneesta rakennuksesta (3 asuinkerrostaloa, huoltorakennus ja autotallirakennus)

Kohteen alkuperäinen suunnittelija on arkkitehti Matti Hakuri.

Rakennus 1 käsittää portaat A-C ja rakennuksessa on 22 asuntoa. Rakennuksessa on kolme asuinkerrosta ja pohjakerros, jossa on asuntoja ja kellari. Rakennuksen alapuolella on alapohjan ryömintätila.

Rakennus 2 käsittää portaat D-L ja rakennuksessa on 88 asuntoa. Rakennuksessa on kolme asuinkerrosta ja pohjakerros, jossa on asuntoja ja yhteistiloja. D-portaassa on kellarikerros.

Rakennus 3 käsittää portaat M-R ja rakennuksessa on 140 asuntoa. Rakennuksessa on seitsemän asuinkerrosta ja kellarikerros, sekä osittainen tekninen ullakko.

Rakennus 4 on yksikerroksinen autotallirakennus, jossa on kahdeksan autotallia.

Rakennus 5 on kaksikerroksinen huoltorakennus, jossa on kuusi talosaunaa, kuusi talopesulaa, harrastetila ja lämmönjakohuone.

Lisäksi piha-alueella on 3kpl jätekatoksia, jotka pääosin säilytetään ennallaan.

Rakennukset on peruskorjattu edellisen kerran 1990-luvun puolivälissä.

Peruskorjaus toteutetaan vaiheittain kahdessa rakennusvaiheessa.

Tässä hankkeessa rakennukset peruskorjataan kattavasti, tehdään seuraavat pääasialliset toimenpiteet:

- rakennusten LVI- ja sähköjärjestelmät uusitaan
- rakennukset varustetaan koneellisella poistoilmanvaihtojärjestelmällä
- märkätilojen vedeneristeet uusitaan, märkätiloja osin laajennetaan
- rakennetaan uudet hissit ja porrastornit rakennuksiin 1 ja 2, lukuun ottamatta C-porrasta.
- Rakennuksen 3 hissit uusitaan vanhoille paikoilleen, kuiluja laajennetaan porrashuoneessa.
- nykyiset parvekkeiden rakenteet uusitaan ja parvekkeet lasitetaan
- Rakennuksen 2 pihan puoleisille yksiöille rakennetaan uudet parvekkeet
- vesikatto ja julkisivut korjataan
- salaojitukset uusitaan ongelmapaikoissa
- ikkunat ja ulko-ovet uusitaan pääosin
- asunnoissa tehdään asuttavuutta parantavia väliseinä ja –ovimuutoksia
- kiintokalusteet, pintamateriaalit ja väliovet pääosin uusitaan
- yhteistilat peruskorjataan
- piha-alueet kunnostetaan ja pihalle rakennetaan pelastustiet ja nostopaikat laajentamalla nykyisiä pihateitä.



20.6.2016

- Rakennusten energiatehokkuutta, paloturvallisuutta ja esteettömyyttä parannetaan.

Uusia asuinhuoneistoja ei synny, asuntojakauma säilytetään ennallaan. Uudet porrastornit muodostavat uutta kerrosalaa.

Peruskorjattavien rakennusten laajuustiedot yhteensä:

Bruttoala	20 813	brm2
Tilavuus	60 200	m3
Asuntojen huoneistoala	250kpl 12 623	htm2

Rakennukset muodostavat suurkorttelin, jonka keskiosaan jää laajahko luonnontilainen alue, jossa on puustoa ja avokallioita. Oleskelu- ja leikkialueet uusitaan. Pysäköintipaikkoja on sijoitettu tontin reuna-alueille. Autopaikoitukseen ei hankkeessa tehdä muutoksia, myös nykyiset autotallit säilytetään. Tontin pinta-ala on 24 457 m².

Asemakaava

Voimassa oleva asemakaava on alkuperäinen vuodelta 1954.

Siilitien alue on v. 2002 yleiskaavassa määritelty kulttuurihistoriallisesti, rakennustaiteellisesti ja maisemakulttuurin kannalta merkittäväksi alueeksi, jota kehitetään siten, että alueen arvot ja ominaisuudet säilyvät.

Rakennusoikeus tontilla on 18 343 kem²
Käytetty rakennusoikeus ennen peruskorjausta on 17 427kem²
Rakennusoikeutta on käyttämättä ennen peruskorjausta 916 kem²

Rungon ulkopuoliset laajennusosat ylittävät hieman asemakaavaan merkityn rakennusalueen rajan, rakennusvalvonnasta saadun kannanoton mukaan se hyväksytään vähäisenä poikkeuksena.

Runko ja ulkovaippa

Rakennuksissa 1 ja 2 on paikallavalettu teräsbetoninen pilari-palkki-runko sekä massiivitiiliseiniä. Rakennus 3 runko on teräsbetoninen seinä-laatta-runko. Rakennusrunkoon tehdään uuden talotekniikan ja uusien hissien vaatimat muutokset, muilta osin rakennuksen kantavaan runkoon ei kohdistu merkittäviä muutostoimenpiteitä.

Rakennusten 1 ja 2 ulkoseinät ovat pääosin rapattuja massiivitiiliseiniä, rappaukset uusitaan. Rakennusten umpipäädyt lisälämmöneristetään ja rapataan. Rakennuksen 3 julkisivut on aiemmassa peruskorjauksessa lisäeristetty ja pellitetty, ne säilytetään pääosin ennallaan.

Rakennuksen 1 ja osaksi rakennuksen 2 salaojat uusitaan. Rakennuksen 1 ryömintätalilainen alapohja kunnostetaan.

Rakennusten 1 ja 2 uudet hissit rakennetaan porrashuoneeseen toisen porrassyöksyn paikalle. Rungon ulkopuolelle rakennetaan uudet betonirakenteiset porrastornit, joiden julkisivut ovat rapattuja, ja ne on jäsennöity pystysuuntaisiin ikkunalinjoin. Ratkaisulle on saatu rakennusvalvontaviranomaisen puolto.

Rakennuksen 3 porrashuoneissa hissit uusitaan vanhoille paikoilleen. Kuiluja laajennetaan porrashuoneissa, jotta uusiin hissikoreihin saadaan mahtumaan ovet, hissit ulotetaan myös ylimmälle asuinkerrostasolle. Uudet hissit toteutetaan hydraulihisseinä erillisten hissisuunnitelmien mukaan.

Ikkunat ja parvekeovet uusitaan, lukuun ottamatta rakennuksen 3 porrashuoneiden teräsrakenteisia lasiseiniä, jotka on uusittu aiemmassa peruskorjauksessa. Asuntojen ikkunat toteutetaan puu- alumiinirakenteisina energiatehokkaina MSE-ikkunoina,



20.6.2016

$U=0,8W/m^2K$. Ikkunat varustetaan korvausilmaventtileillä. Parvekeovet toteutetaan kaksilehtisinä sisään-ulos avautuvina puu-alumiinirakenteisina lasiovina. Uusien porrastornien ikkunat ovat kiinteitä alumiinijärjestelmäikkunoita 3-K lasituksella.

Ulko-ovet pääosin uusitaan metallirakenteisiksi ulko-oviksi. Uudet porrashuoneiden sisäänkäyntiovet ovat lasiaukollisia metalliovia.

Vesikatot ovat konesaumattuja peltikattoja. Vesikatot uusitaan, aluskatteellisiksi konesaumatuiksi peltikatoiksi. Rakennusten 1 ja 2 porrashuoneiden yläpohjiin lisätään savunpoistokattoluukut. Yläpohjat lisälämmöneristetään, vanhat lämmöneristeet ja rakennusaineiset iv-kanavat ullakkotiloista puretaan. Vesikattovarusteet uusitaan nykymääräysten mukaisiksi. Sadevesijärjestelmät uusitaan, kaivettavilla alueilla ne liitetään sadevesiviemäriin.

Kaikkien parvekkeiden betonilaatat uusitaan. Uudet kaiteet tehdään alkuperäisen mallin mukaan. Rakennuksen 2 sisäpihan puoleisille yksioille tehdään uudet ulokeparvekkeet. Kaikki parvekkeet lasitetaan.

Nykyinen rakennus 3:n vieressä pihan puolella sijaitseva korkea piippu puretaan perustuksineen.

Asunnot

Asunnoissa tehdään asuttavuutta parantavia ja tilajärjestelyjä selkeyttäviä tilamuutoksia. Kylpyhuoneita osin laajennetaan. Kaikki märkätilat uusitaan, valetaan uudet pintalaatat, ja tehdään uudet vedeneristeet ja laatoitukset. Kylpyhuoneet varustetaan kahdella lattiakaivolla.

LVIS-tekniset järjestelmät uusitaan. Rakennetaan uudet talotekniikan vaatimat hormit, vanhat hormit puretaan. Kvv-nousukoteloina käytetään tehdasvalmisteisia nousuelementtejä.

Asuntojen väliovet, alakatot, pintamateriaalit ja kiintokalusteet uusitaan.

Kylpyhuoneisiin, eteisiin, vaatehuoneisiin ja osittain keittiöihin rakennetaan uudet tasoitetut ja maalatut kipsilevyalakatot. Asuntojen muut kattopinnat levytetään Halltex-levytyksellä.

Seinäpintojen koporappaukset puretaan ja paikkauskorjataan, vanhat tapetit poistetaan. Kuivien tilojen seinäpinnat tasoitetaan ja maalataan. Kylpyhuoneet ja keittiökalusteiden välitila laatoitetaan.

Vanhat lattian pintamateriaalit puretaan, asuintiloissa ne ovat yleensä muovimattoja. Uusi kuivien tilojen lattiamateriaali on lukkopontillinen vinyylilankku, jonka alle asennetaan askeläänieriste alusmateriaali. Kylpyhuoneiden lattiat päällystetään keraamisilla laatoilla.

Asuntojen kiintokalusteet, -varusteet ja laitteet uusitaan. Keittiökalusteiden ovet ja etulevyt ovat laminaattipintaisia. Työtasot ovat laminaattia, altaiden alueella rst-pesupöydät. Keittiöt varustetaan lattialiedellä, jää-pakastinkaapilla sekä apk- ja mikrouunitilavarauksilla.

Asuintilojen komerot ovat laminaattipintaisia vakiokiintokalusteita. Vaatehuoneet varustetaan Sovella-hyllyjärjestelmillä. Kylpyhuoneet varustetaan pesukonetilavarauksella, suihkuseinällä, valaisinpeili- ja vaatekaapilla ja seinäkinnitteisellä pyykkikaapilla.

Verhokiskot uusitaan. Ikkunoiden ja parvekeovien puiteväliin asennetaan sälekaihtimet.



20.6.2016

Yhteistilat

Yhteistilat kunnostetaan. Yhteistilojen määrät säilytetään pääosin ennallaan. Asuinrakennusten pohjakerroksissa sijaitsevat kylmäkomerot muutetaan irtaimistovarastoiksi ja rakennetaan joitakin uusia siivouskomoita poistuvien siivouskomeroiden tilalle. Irtaimistovarastojen sisäiset väliseinät uusitaan teräsverkkoseiniksi. Varastotilojen varusteet uusitaan.

Huoltorakennus ja autotallirakennus peruskorjataan. Huoltorakennuksessa sijaitsevat saunaosastot ja talopesulat korjataan kattavasti, ja niiden kalusteet ja laitteet uusitaan. Huoltorakennuksen pohjakerroksessa sijaitseva entinen pannuhuoneta kunnostetaan harrastetilaksi.

Rakennetaan tarvittavat uudet tekniset tilat.

Rakennus 5:n alapohjan alla sijaitsevat vanhat öljysäiliöt puretaan ja maaperä kunnostetaan.

Väestönsuojiiin ei rakennusvalvonnan kannanoton mukaan kohdistu merkittäviä toimenpiteitä, ne säilytetään alkuperäisen rakentamisajankohdan mukaisina.



20.6.2016

Laajuustiedot

Rakennus 1

Bruttoala, lämmin	2389	brm2
Tilavuus	7060	m3
Huoneistoala, asunnot	22kpl 1585	htm2

Rakennus 2

Bruttoala, lämmin	6764	brm2
Tilavuus	19630	m3
Huoneistoala, asunnot	88kpl 4164	htm2

Rakennus 3

Bruttoala, lämmin	11041	brm2
Tilavuus	31510	m3
Huoneistoala, asunnot	140kpl 6874	htm2

Rakennus 4

Bruttoala, lämmin	136	brm2
Tilavuus	435	m3

Rakennus 5

Bruttoala, lämmin	483	brm2
Tilavuus	1570	m3

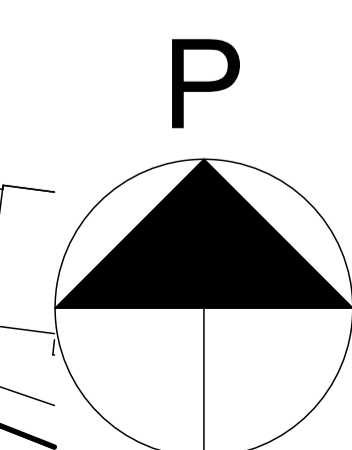
Yhteensä

Bruttoala, lämmin	20813	brm2
Tilavuus	60200	m3
Huoneistoala, asunnot	250kpl 12 623	htm2




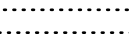

Säntie
Isogottsvägen

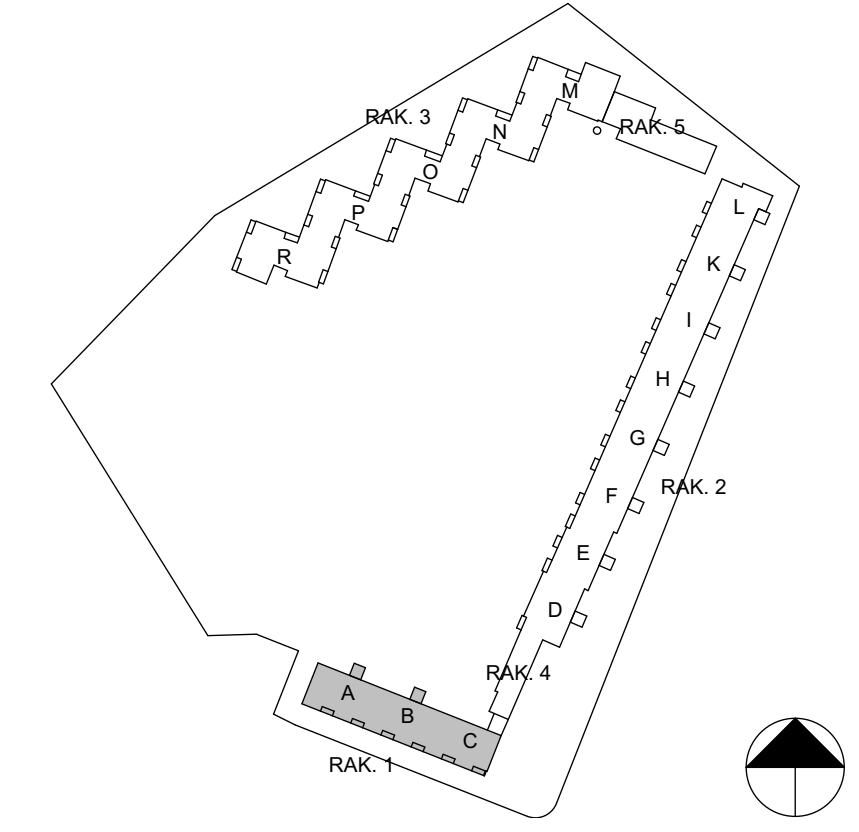
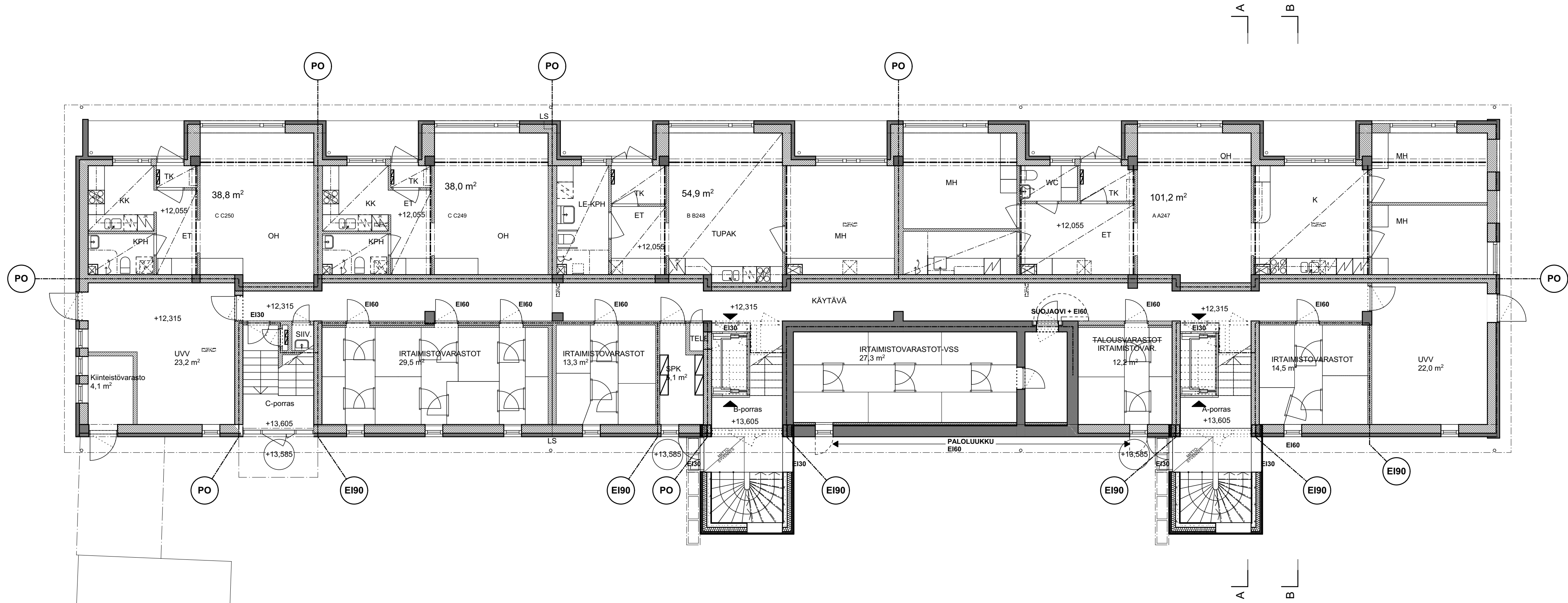




43	43151	1	Viranomaisen merkintä	
K.osa	Kortti/Tila	Tontti/RNo	EHDOTUSPIIRUSTUS	Mittakaava
PERUSKORJAUS			Asemapiirros	1:500
Rakennusluokitus ja -luokka				
Heka-Sillitie 5				
Sillitie 5				
00800 Helsinki				
Alekkirjoitus	Tiedosto	Päiväys		
	Pintavaaitus.pln	31.05.2016		
JESKANEN-REPO-TERÄNNE ARKKITEHDIT OY		Piirustuksen no		
Pursimiehenkatu 29-31 B 519 00150 Helsinki		Muutos		
puh. 09-684 4480				
e-mail: etunimi.sukunimi@jr-ark.com				
				AR 00 01


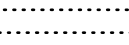

Korkeusjärjestelmä / Höjdsystem:
N2000

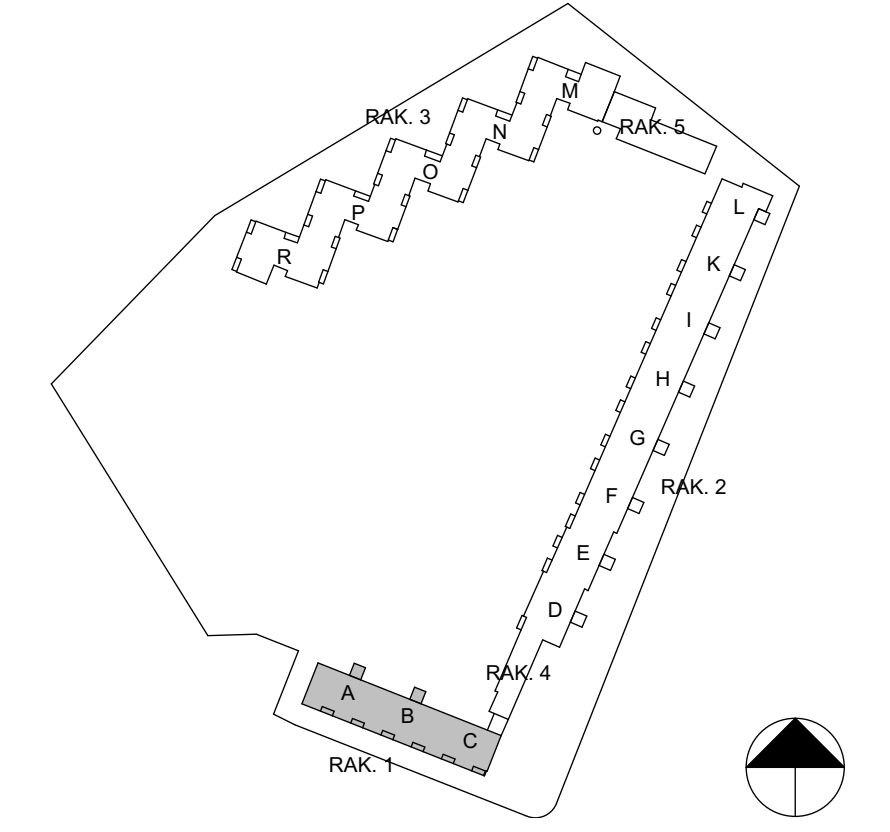
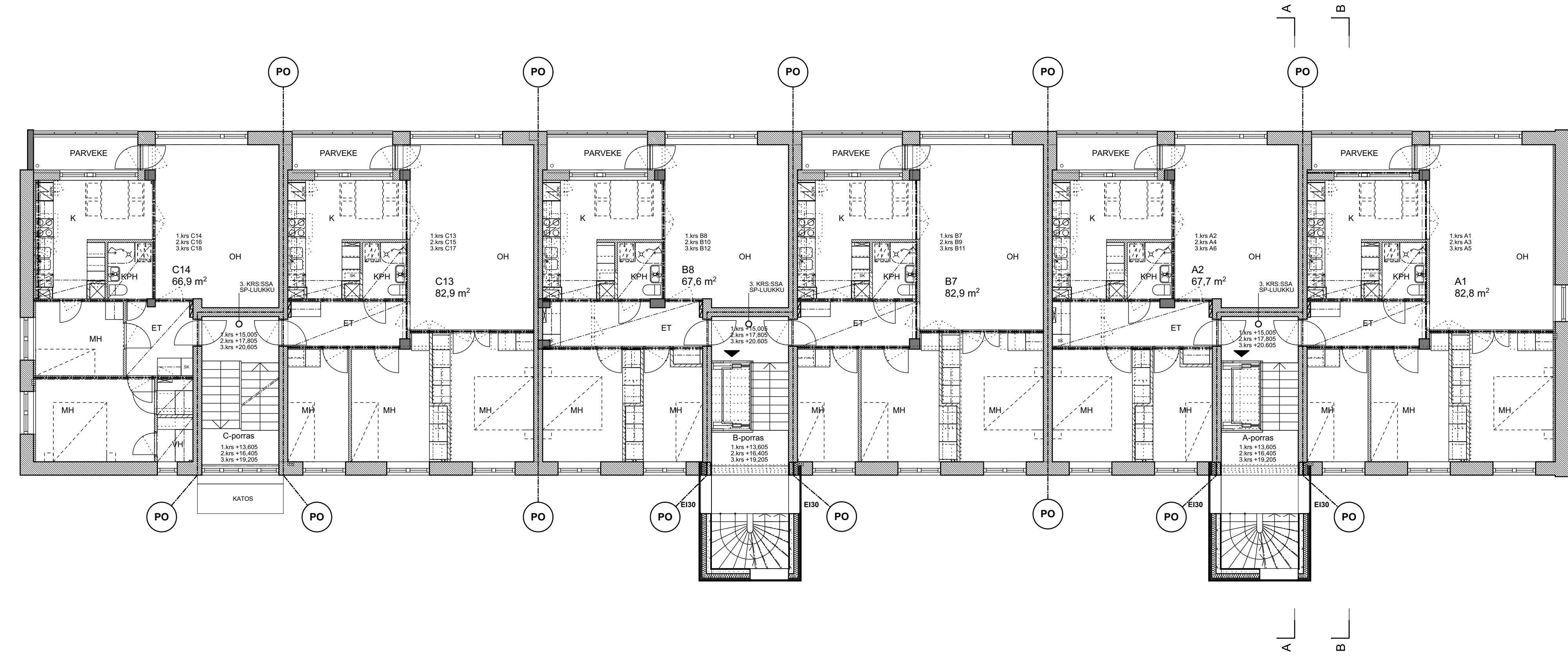
-  VANHA RAKENNE
-  PURETTAVAT RAKENTEET
-  VAR. TILAN VANHA KÄYTTÖTARKOITUS



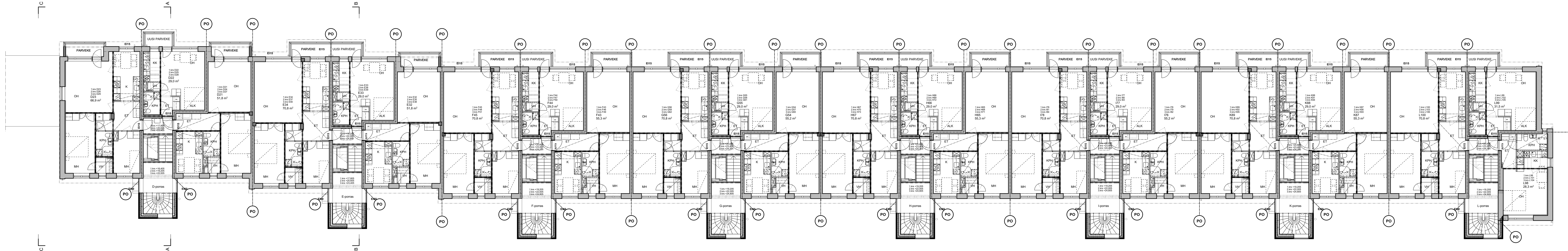
K. osa 43	Kortteli/Tila 43151	Tontti/RNo 1	Viranomaisten merkintöjä
Rakennuksen numero (RATUT) 26257		Piirustustyyppi LUONNOSPIIRUSTUS	Juoks. no 1:100
Rakennuskohteen nimi ja osoite Heka-Siilitie 5 Siilitie 5 00800 Helsinki		Piirustuksen sisältö Talo 1 Pohjakerros	Mittakaavat 1:100
Allekirjoitus	Tiedosto 551008_1.pln	Päiväys 31.5.2016	Muutos
JESKANEN-REPO-TERÄNNE ARKKITEHDIT OY Pursimiehenkatu 29-31 B 519 00150 Helsinki puh. 09-684 4480 e-mail: etunimi.sukunimi@jr-ark.com		AR01 100	

Korkeusjärjestelmä / Höjdsystem:
N2000

-  VANHA RAKENNE
-  PURETTAVAT RAKENTEET
-  VAR. TILAN VANHA KÄYTTÖTARKOITUS



K.osa 43	Kortteli/Tila 43151	Tontti/RNo 1	Viranomaisten merkintöjä
Rakennuksen numero (RATUT) 26257		Piirustuksen sisältö	Juoks. no
Rakennustoimenpide PERUSKORJAUS		LUONNOSPIIRUSTUS	Mittakaavat
Rakennuskohteen nimi ja osoite Heka-Siilitie 5 Siilitie 5 00800 Helsinki		Talo 1 1.-3. kerros	1:100
Allekirjoitus	Tiedosto 551008_1.pln	Päiväys 31.5.2016	Muutos
JESKANEN-REPO-TERÄNNE ARKKITEHDIT OY Pursimiehenkatu 29-31 B 519 00150 Helsinki puh. 09-684 4480 e-mail: etunimi.sukunimi@jr-ark.com		AR01 101	

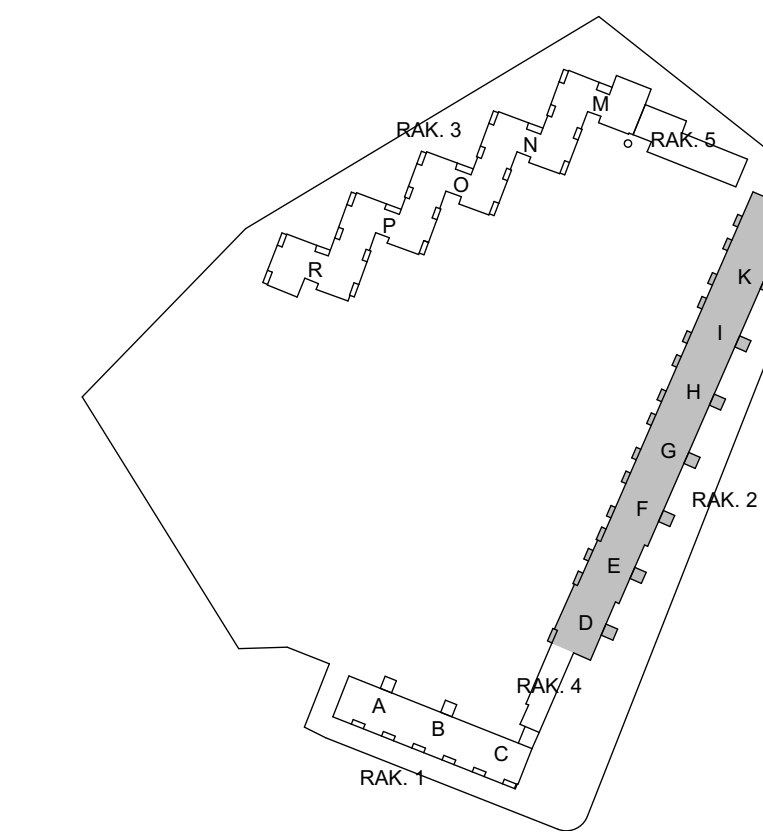


IV-HORMIT PALO-OASTOIDAAN EI30

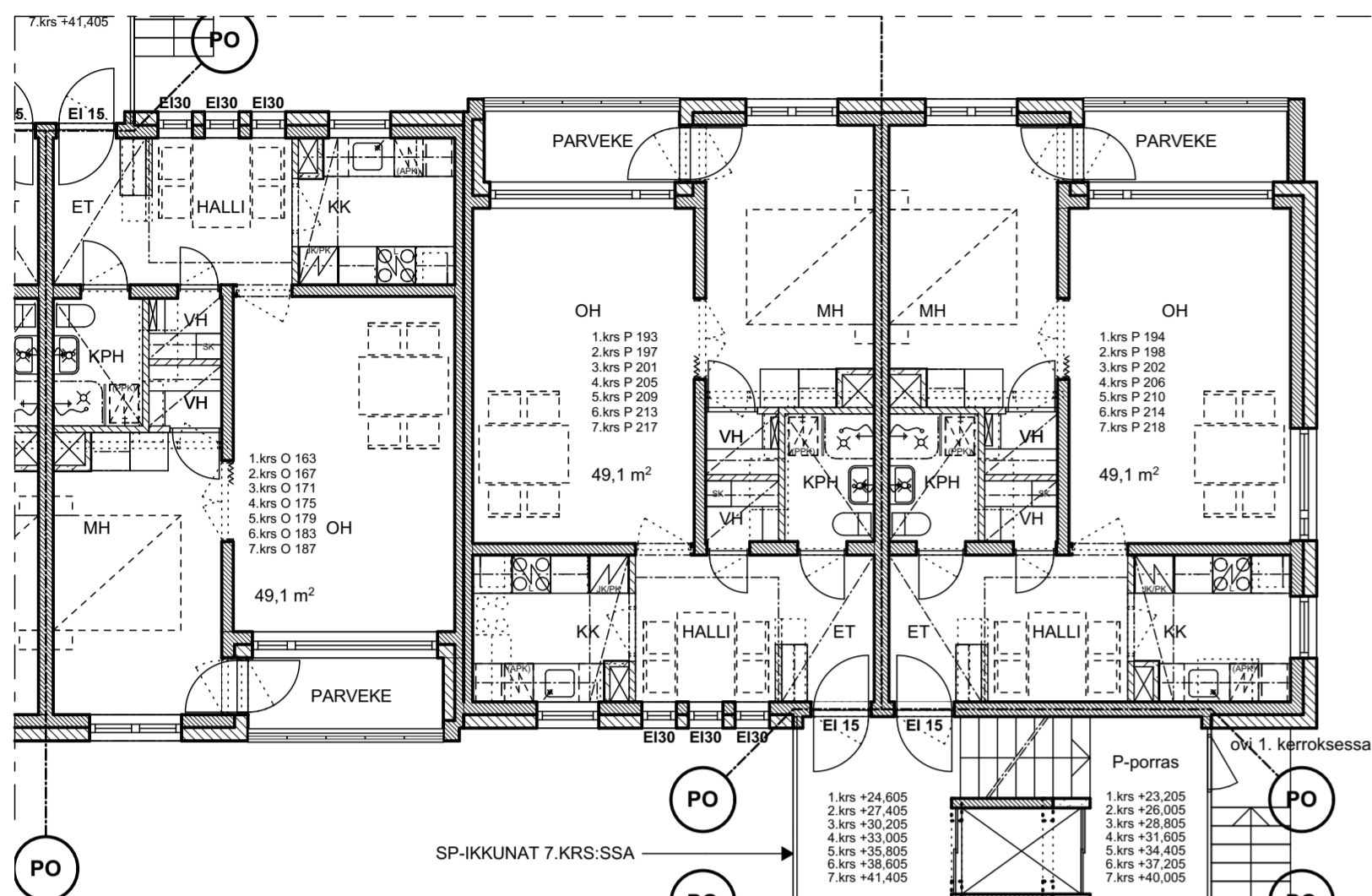
Tasokoordinaatio / Plankoordinatystem:
 ETRS-GK25
 Korkeusjärjestelmä / Höjdsystem:
 N2000

VANHA RAKENNE
 PURETTAVAT RAKENTEET
 VAR: TILAN VANHA KÄYTTÖTARKOITUS

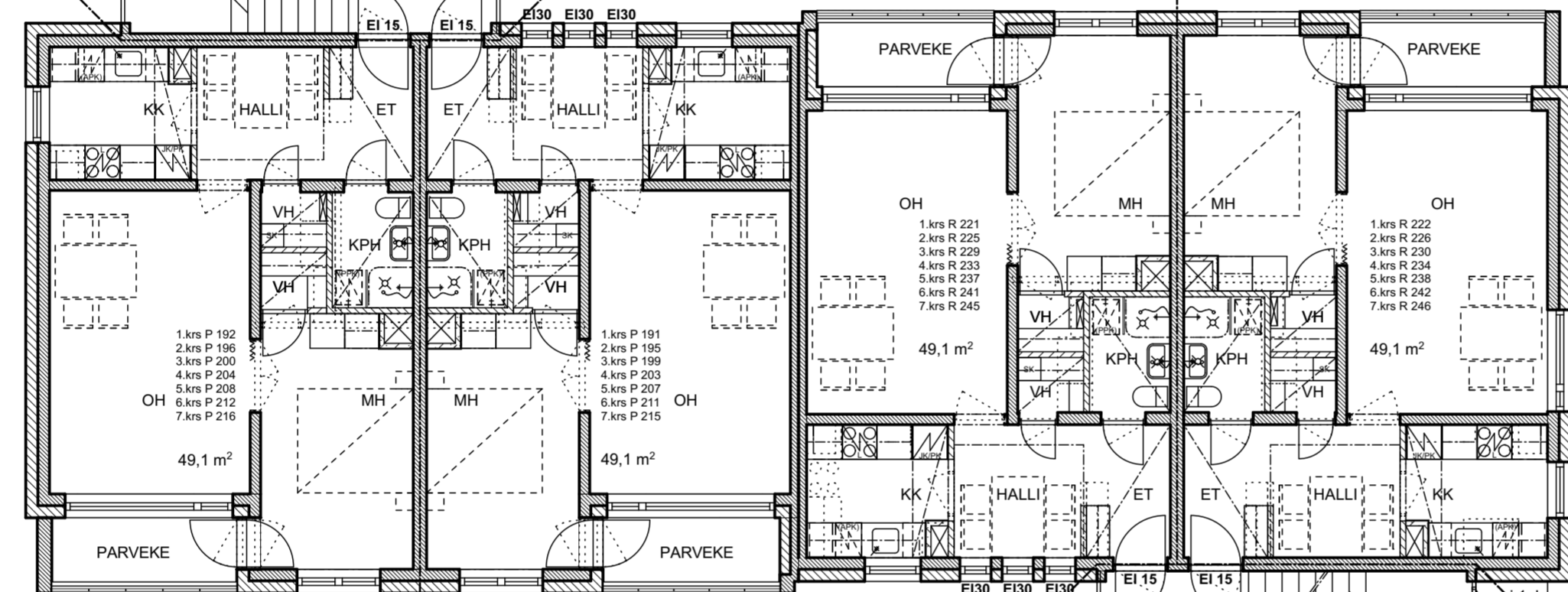
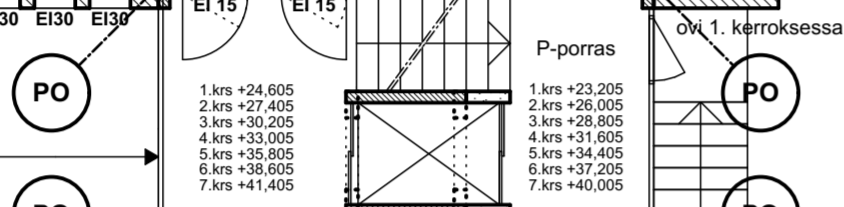
LISÄKSI IV-HORMIT
 PALO-OASTOIDAAN EI30



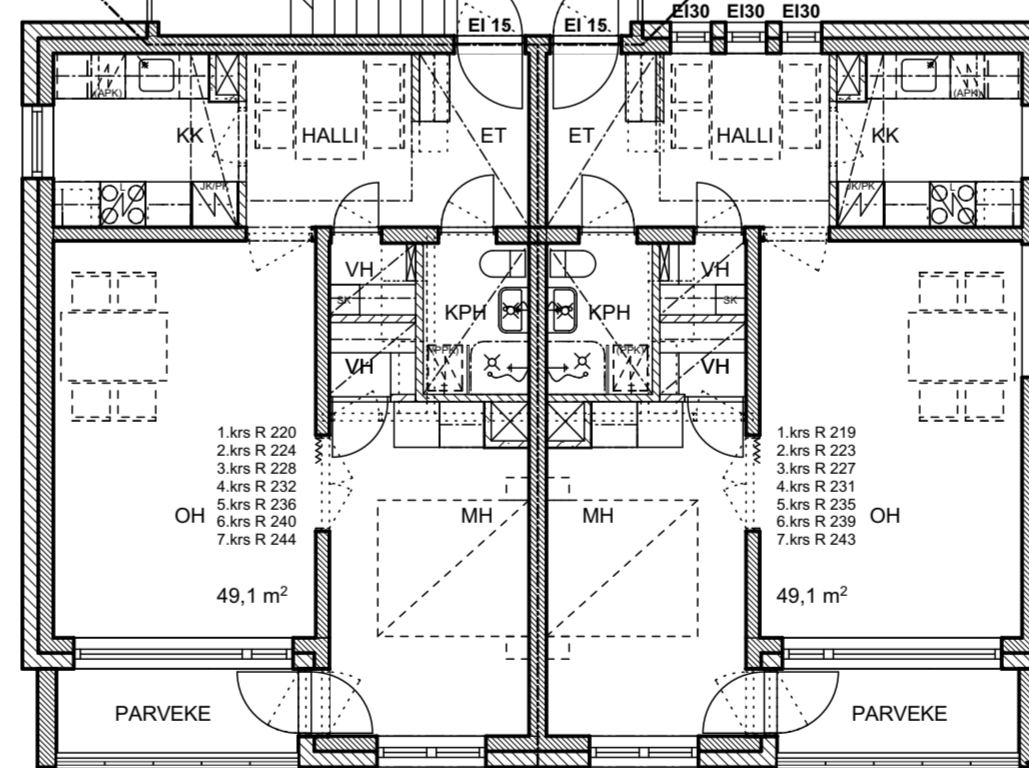
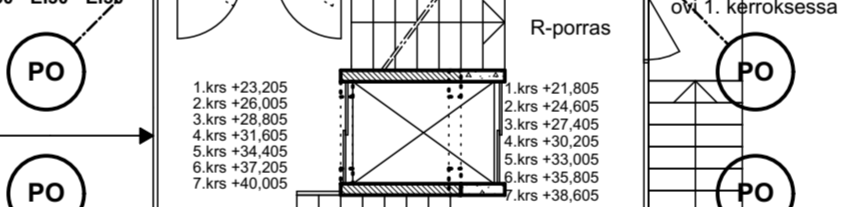
K.osa 43	Kortti/Tila 43151	Tontti/RNo 1	Viranomaisen merkintä
Rakennuksen numero (RATU) 26255	Piiustustaji LUONNOSPIIRUSTUS		
Rakennuslompenpide PERUSKORJAUS	Piiustuksen sisältö Talo 2		
Rakennuskohteen nimi ja osoite Heka-Siilitie 5 00800 Helsinki	Mittakaavat 1:100		
Aluekirjoitus	Tiedosto 551008_2_1.pln	Päiväys 31.5.2016	Muutos
JESKANEN-REPO-TERÄNNE ARKKITEHDIT OY Pursimiehenkatu 29-31 B 519 00150 Helsinki puh. 09-684 4480 e-mail: etunimi.sukunimi@jr-ark.com			AR02 102



SP-IKKUNAT 7.KRS.SSA

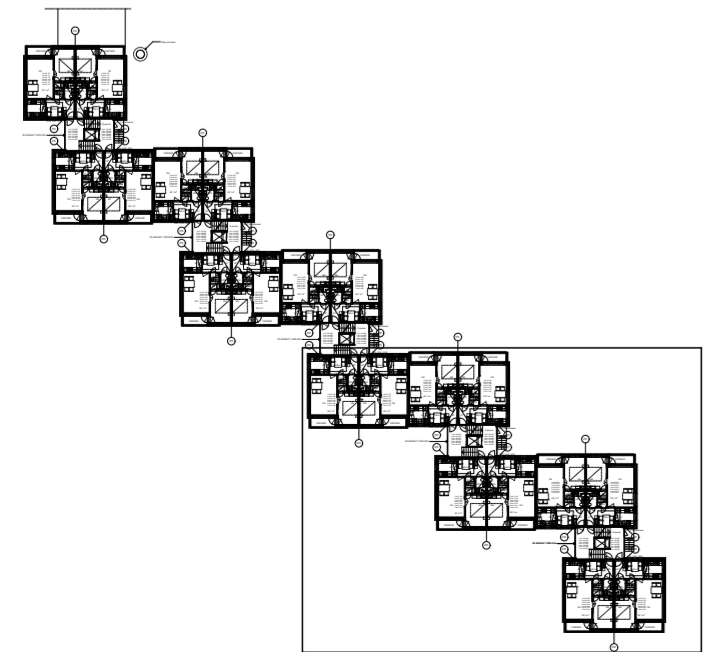
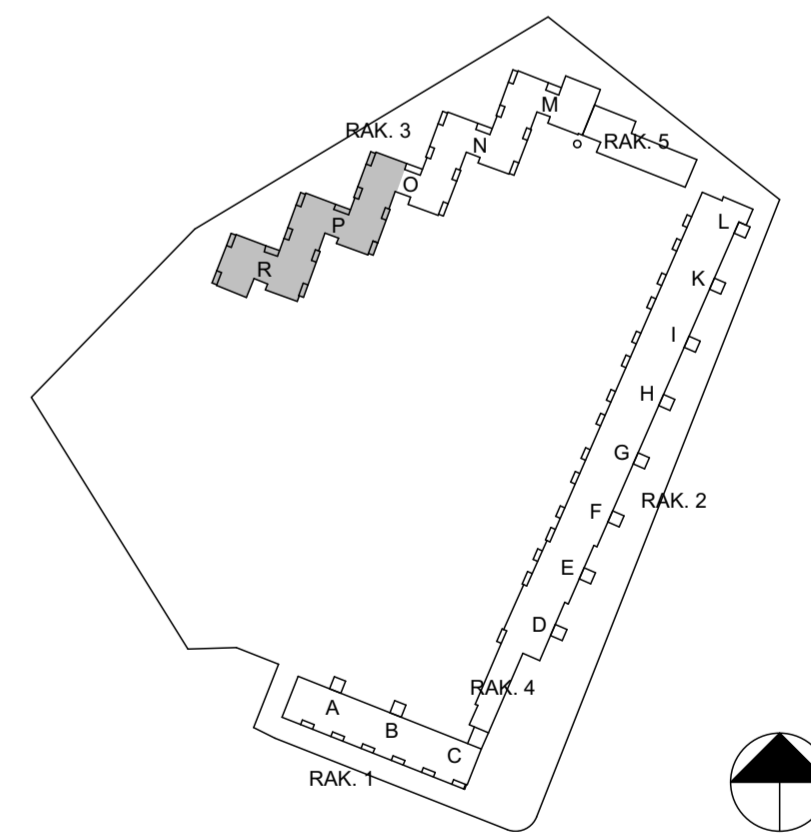


SP-IKKUNAT 7.KRS.SSA



PIHAN PUOLI

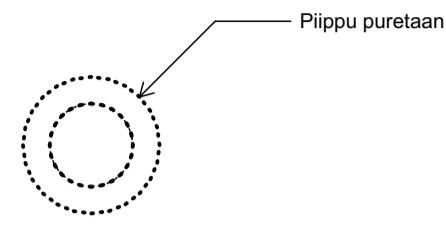
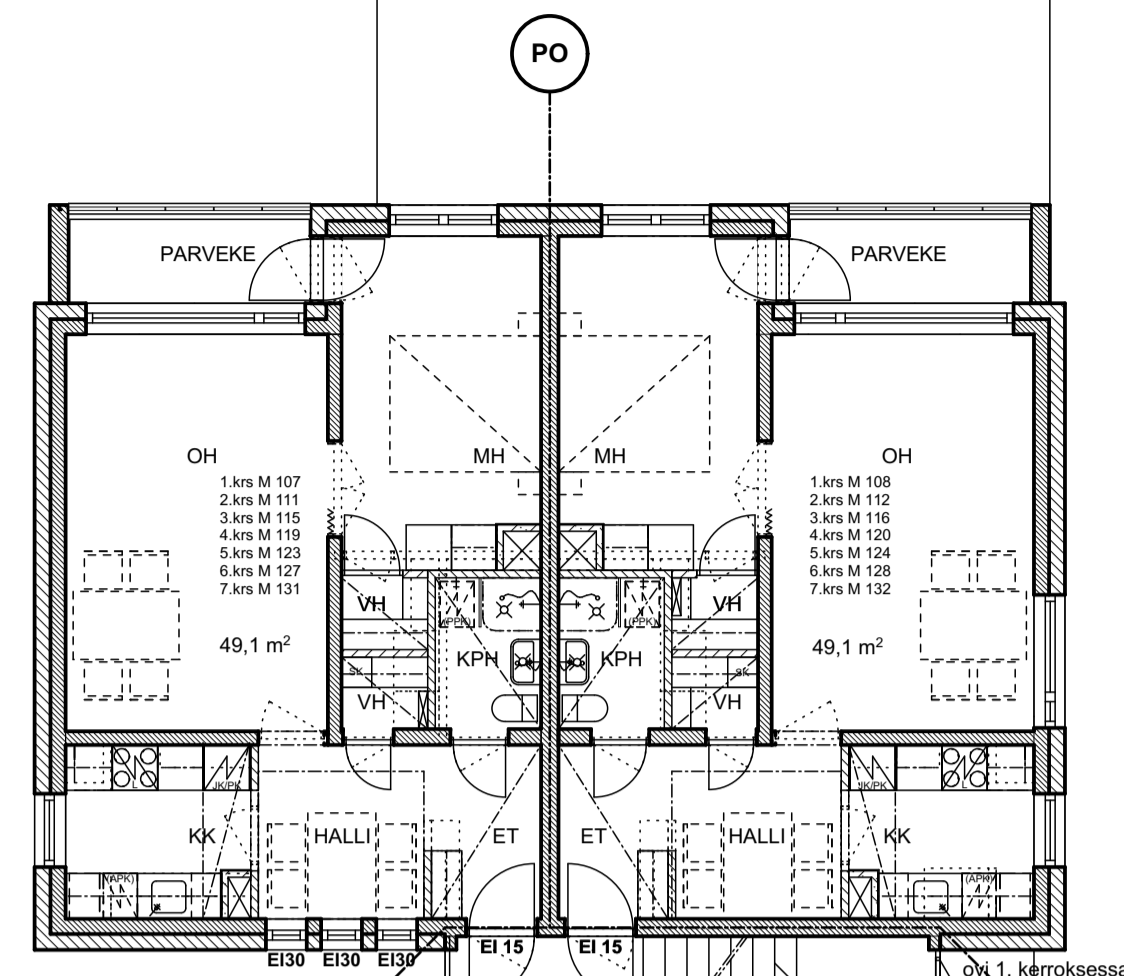
Korkeusjärjestelmä / Höljysystem:
N2000



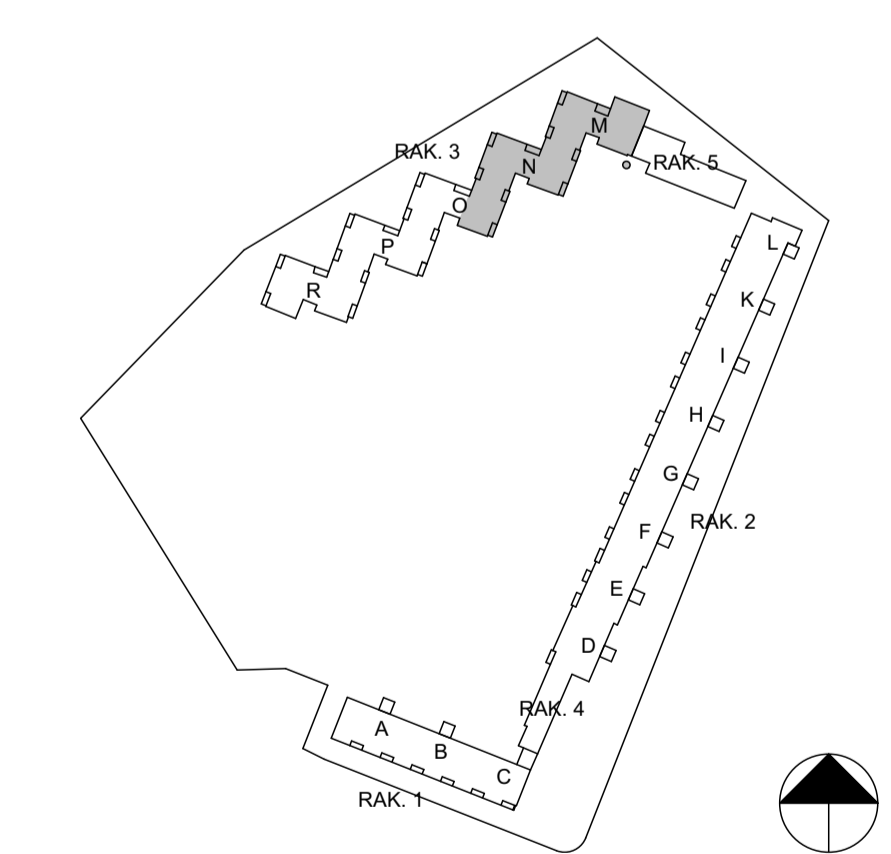
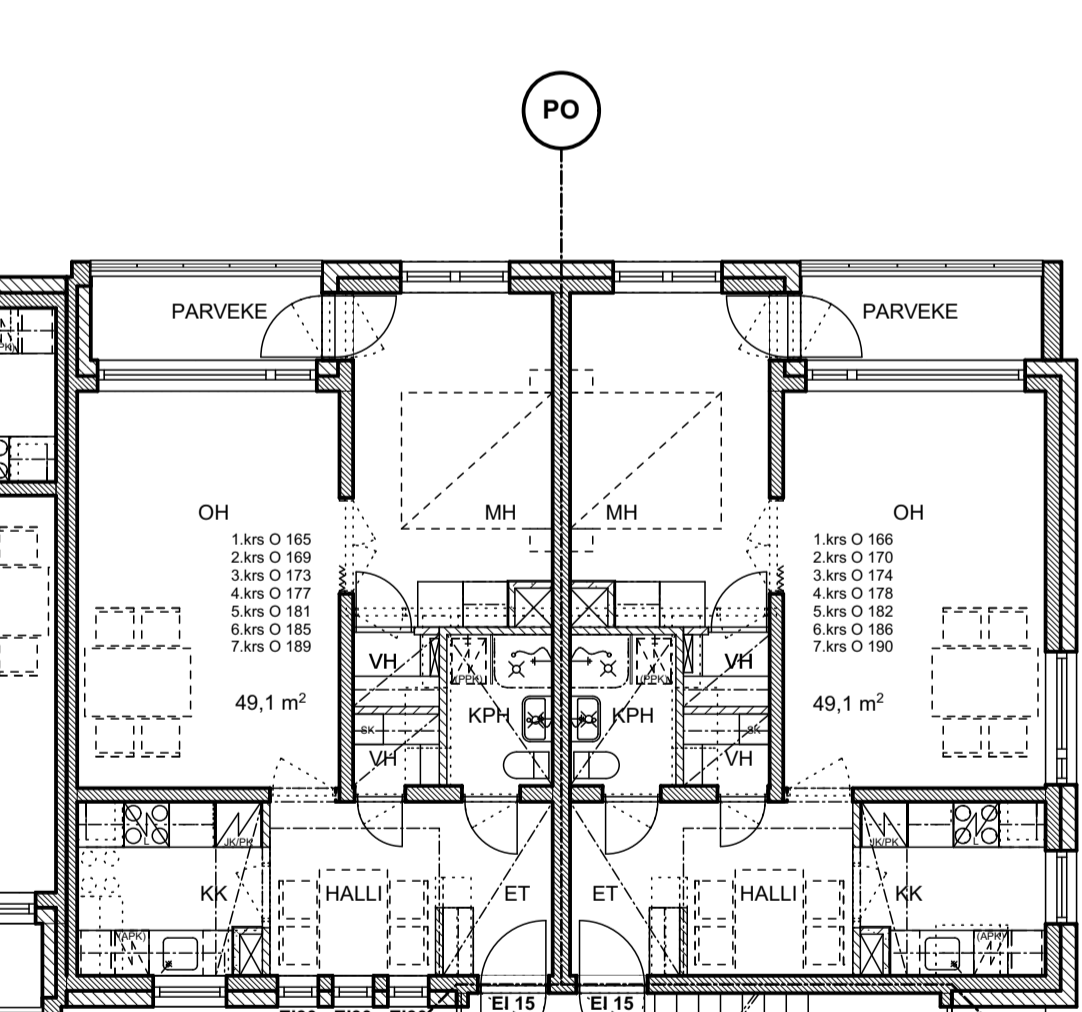
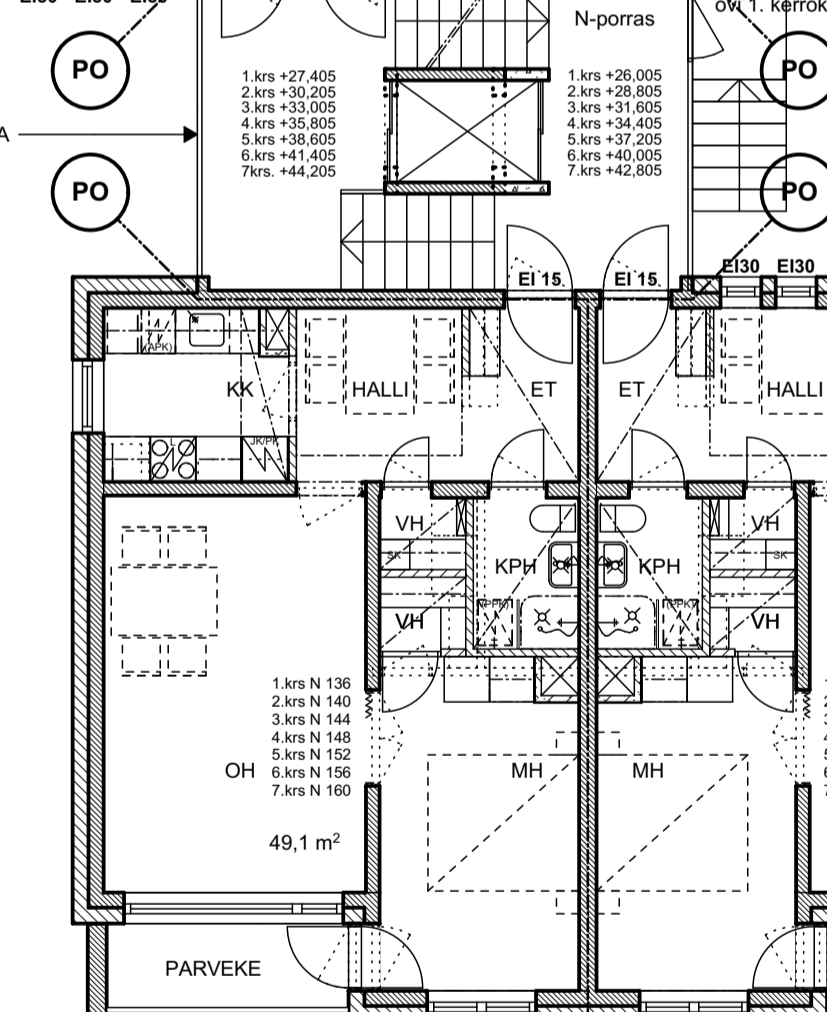
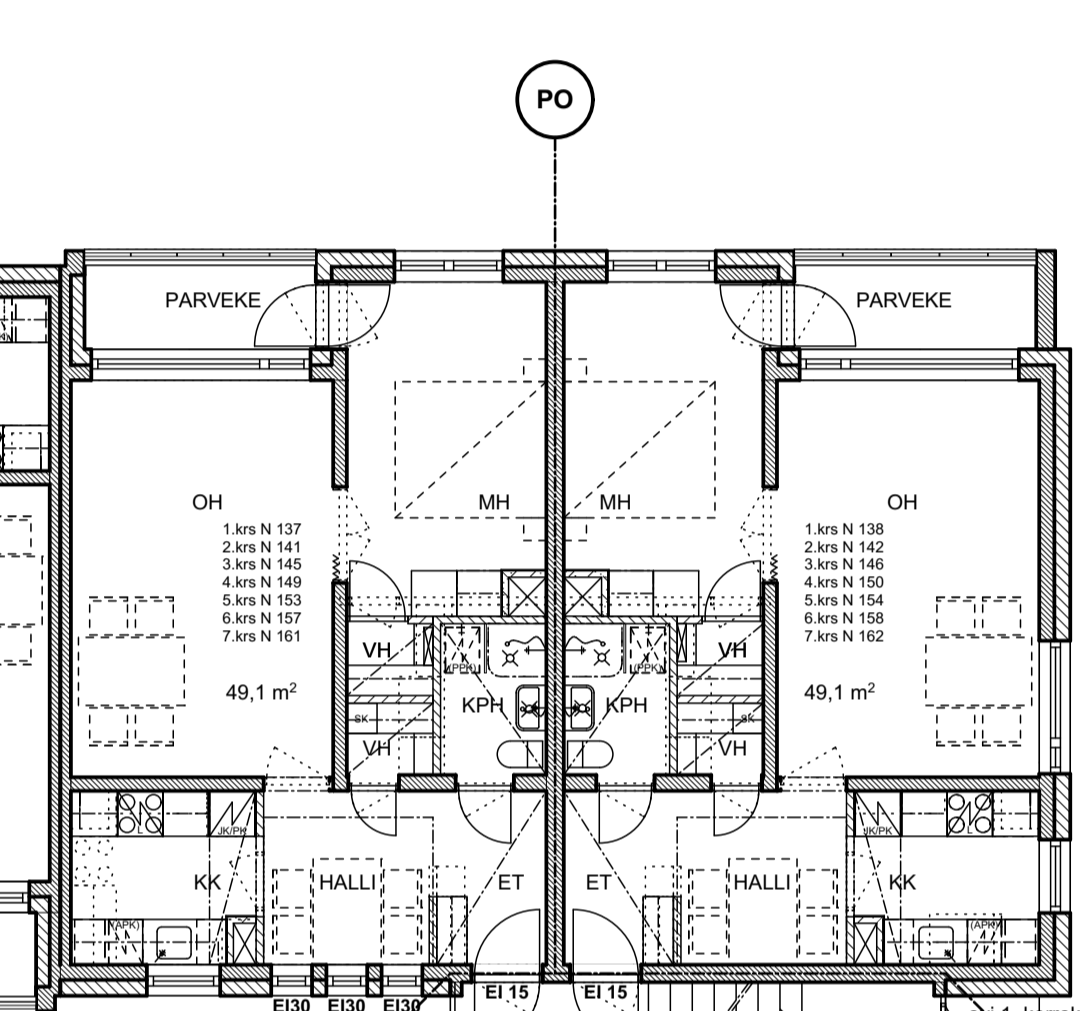
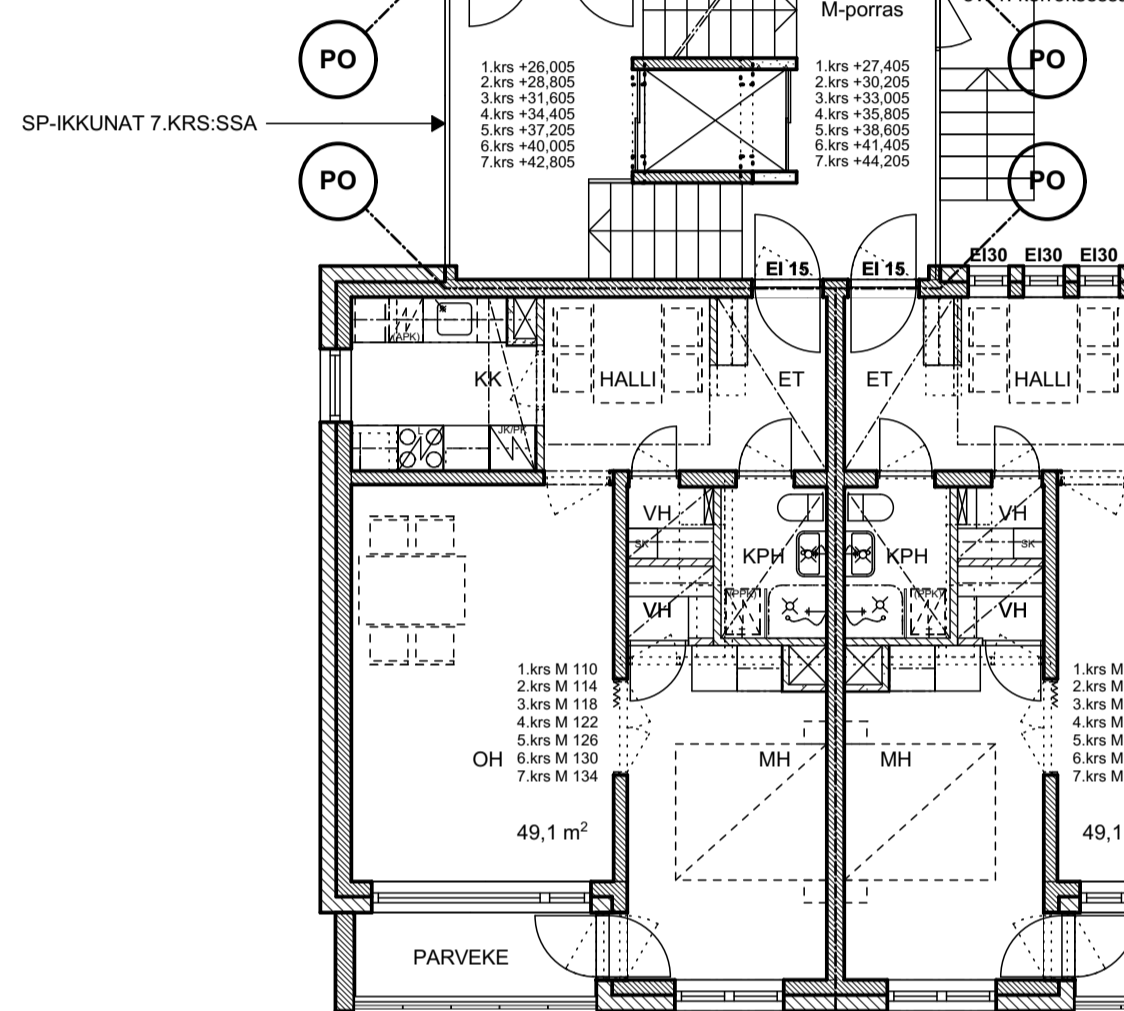
Hissikulun kokoa kasvatettu, portaan viereisten ovien käsitisyys vaihdettu	A	6.6.2015
MUUTOS	TUNNUS	PVM

K.osa	Kortteli/Tila	Tontti/RNo	Viranomaisten merkintöitä
43	43151	1	
Rakennuksen numero (RATUT)	Rakennusluomenpide		
26256	Pirustusaj		
Rakennuskohteen nimi ja osoite	Pirustuksen sisältö		
PERUSKORJAUS	LUONNOSPIRUSTUS		
Heka-Siilitie 5	Talo 3		
Siilitie 5	1.-7. kerros osa A		
00800 Helsinki	Mittakaavat		
1:100			
Alekkirjoitus	Tiedosto	Päiväys	
JESKANEN-REPO-TERÄNNE ARKKITEHDIT OY	551008_3_1.pln	31.5.2016	
Pursimiehenkatu 29-31 B 519 00150 Helsinki	Pirustuksen no	Muutos	
puh. 09-684 4480	AR03 102 A		
e-mail: etunimi.sukunimi@jrt-ark.com			

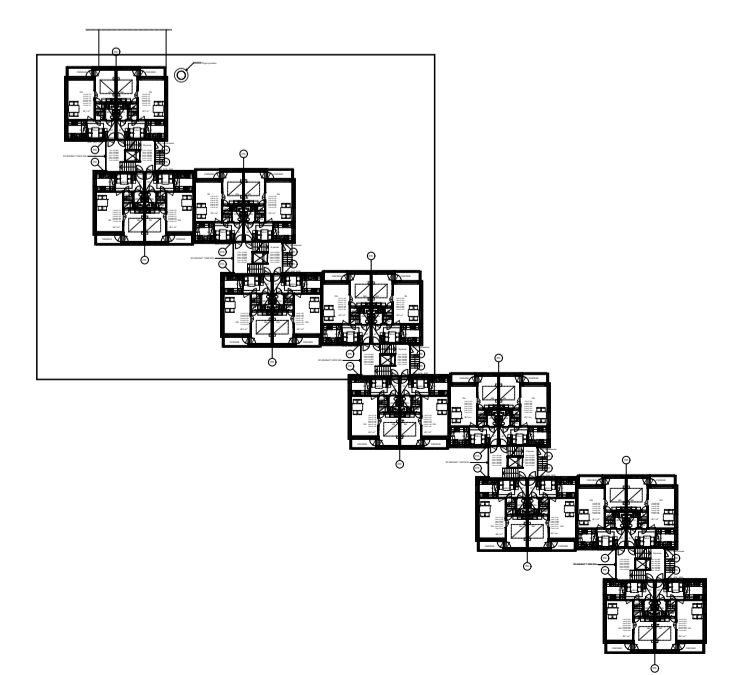
TALO 5



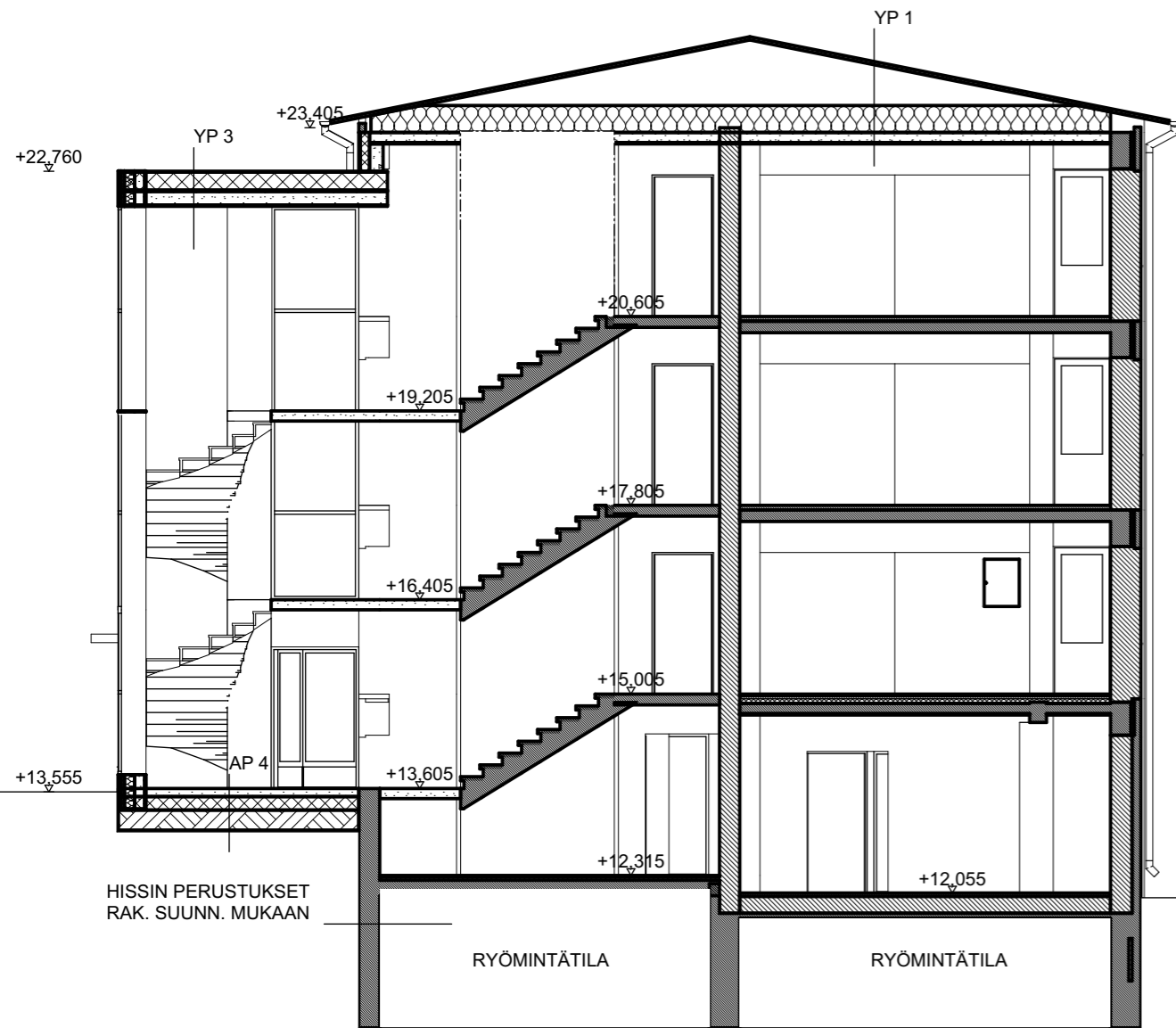
PIHAN PUOLI



Korkeusjärjestelmä / Höjstytem:
N2000



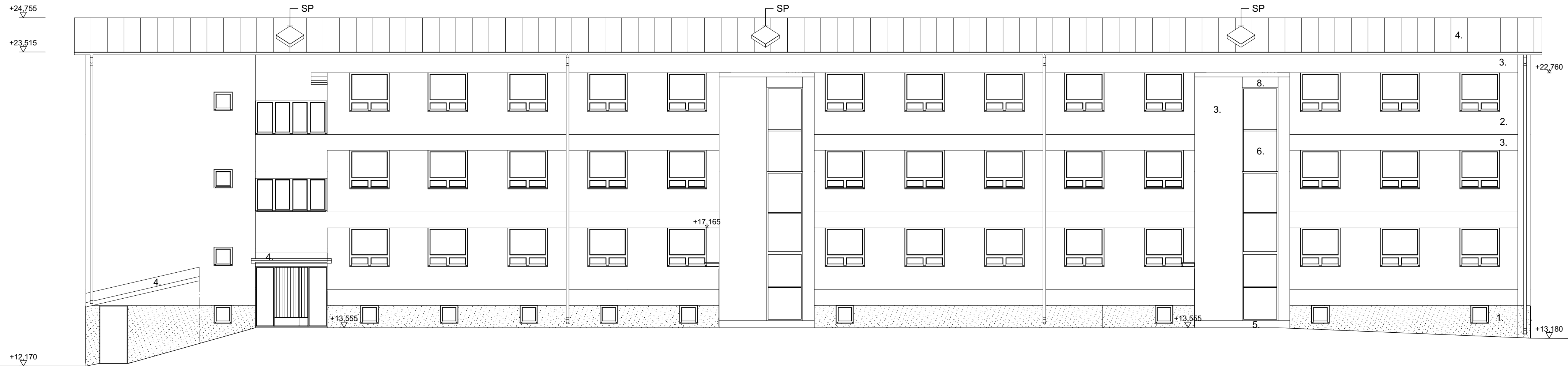
Hissikiilun kokoa kasvatettu, portaan viereisten ovien käätisyys vaihdettu		A	6.6.2015
MUUTOS		TUNNUS	PVM
K.osa	Korttelu/osa	Tontti/RNO	Viranomaisten merkintä
43	43151	1	
Rakennuksen numero (RATU)			
26256			
Rakennusompeide	Piirustaja	Juoks. no	
PERUSKORJAUS	LUONNOSPIIRUSTUS		
Rakennuskohteen nimi ja osoite	Piirustuksen sisältö	Mittakaava	
Heka-Siilitie 5	Talo 3	1:100	
Siilitie 5	1.-7. kerros osa B		
00800 Helsinki			
Allekirjoitus	Tiedosto	Päiväys	
	551008_3_1.pln	31.5.2016	
JESKANEN-REPO-TERÄNNE ARKKITEHDIT OY	Piirustuksen no	Muutos	
Pursimiehenkatu 29-31 B 519 00150 Helsinki puh. 09-684 4480 e-mail: etunimi.sukunimi@jr-ark.com	AR03 103	A	



Korkeusjärjestelmä / Höjdsystem:
N2000

K.osa 43	Kortteli/Tila 43151	Tontti/RNo 1	Viranomaisten merkintöjä
Rakennuksen numero (RATUT) 26257			
Rakennustoimenpide PERUSKORJAUS		Piirustuslaji LUONNOSPIIRUSTUS	Juoks. no
Rakennuskohteen nimi ja osoite Heka-Siilitie 5 Siilitie 5 00800 Helsinki		Piirustuksen sisältö Talo 1 Leikkaus AA	Mittakaavat 1:100
Allekirjoitus		Tiedosto 551008_1.pln	Päiväys 31.5.2016
JESKANEN-REPO-TERÄNNE ARKKITEHDIT OY Pursimiehenkatu 29-31 B 519 00150 Helsinki puh. 09-684 4480 e-mail: etunimi.sukunimi@jrt-ark.com		Piirustuksen no	Muutos
			AR01 103

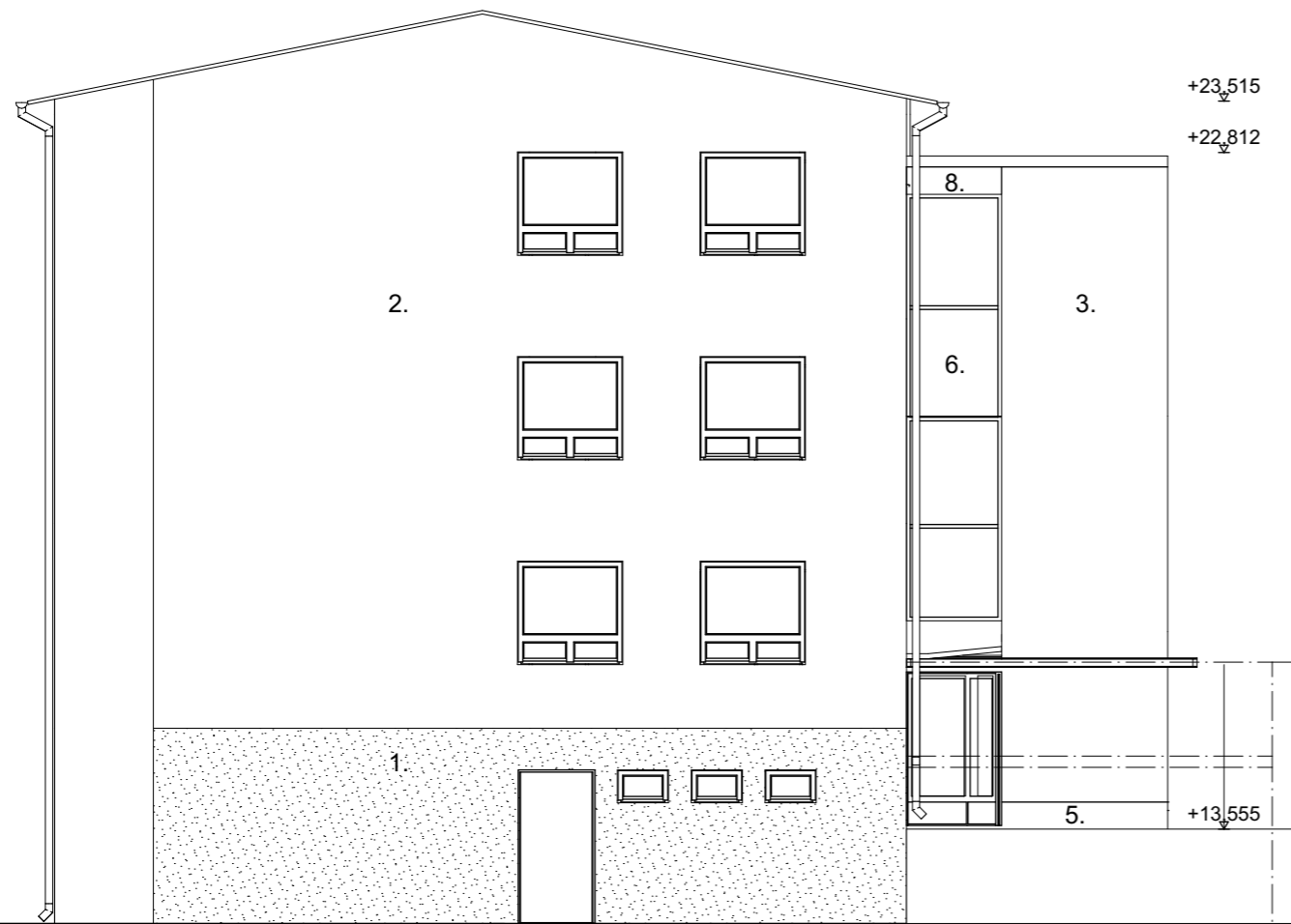
Korkeusjärjestelmä / Höjdsystem:
N2000



Julkisivumateriaalit

1. Kivirouhepintainen sokkeli
2. Roiskerappaus
3. Sileä rappaus
4. Pelti, tehdaspinnoitettu
5. Betoni, sileävalettu
6. Lasi
7. Puu, maalattu
8. Tehdasmaalattu kuitusementtilevy
9. Hienopesty valkobetoni

K.osa 43	Kortteli/Tila 43151	Tontti/RNo 1	Viranomaisten merkintöjä
Rakennuksen numero (RATUT) 26257			
Rakennustoimenpide PERUSKORJAUS		Piirustuslaji LUONNOSPIIRUSTUS	Juoks. no
Rakennuskohteen nimi ja osoite Heka-Siilitie 5 Siilitie 5 00800 Helsinki		Piirustuksen sisältö Talo 1 Julkisivu pohjoiseen	Mittakaavat 1:100
Allekirjoitus		Tiedosto 551008_1.pln	Päiväys 31.5.2016
JESKANEN-REPO-TERÄNNE ARKKITEHDIT OY Pursimiehenkatu 29-31 B 519 00150 Helsinki puh. 09-684 4480 e-mail: etunimi.sukunimi@jr-ark.com		Piirustuksen no AR01 107 Muutos	




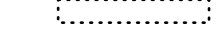
Julkisivumateriaalit

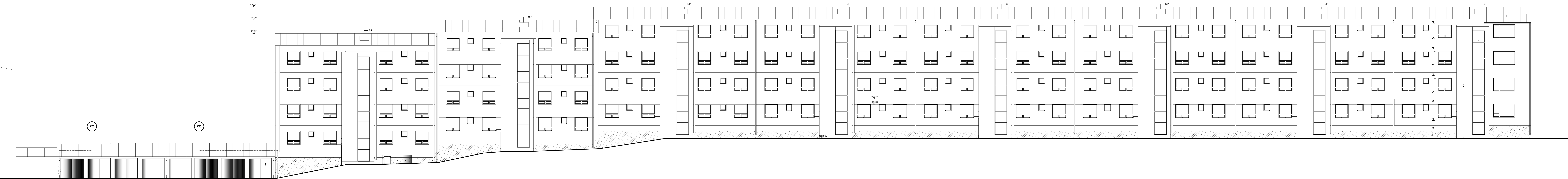
1. Kivirouhepintainen sokkeli
2. Roiskerappaus
3. Sileä rappaus
4. Pelti, tehdaspinnoitettu
5. Betoni, sileävalettu
6. Lasi
7. Puu, maalattu
8. Tehdasmaalattu kuitusementtilevy
9. Hienopesty valkobetoni

Korkeusjärjestelmä / Höjdsystem:
N2000

K.osa 43	Kortteli/Tila 43151	Tontti/RNo 1	Viranomaisten merkintöjä
Rakennuksen numero (RATUT) 26257			
Rakennustoimenpide PERUSKORJAUS		Piirustuslaji LUONNOSPIIRUSTUS	Juoks. no
Rakennuskohteen nimi ja osoite Heka-Siilitie 5 Siilitie 5 00800 Helsinki		Piirustuksen sisältö Talo 1 Julkisivu itään	Mittakaavat 1:100
Allekirjoitus		Tiedosto 551008_1.pln	Päiväys 31.5.2016
JESKANEN-REPO-TERÄNNE ARKKITEHDIT OY Pursimiehenkatu 29-31 B 519 00150 Helsinki puh. 09-684 4480 e-mail: etunimi.sukunimi@jrt-ark.com		Piirustuksen no	Muutos
			AR01 108

Tasokoordinaatti / Plankoordinatysystem:
ETRS-GK25
 Korkeusjärjestelmä / Höjdsystem:
N2000

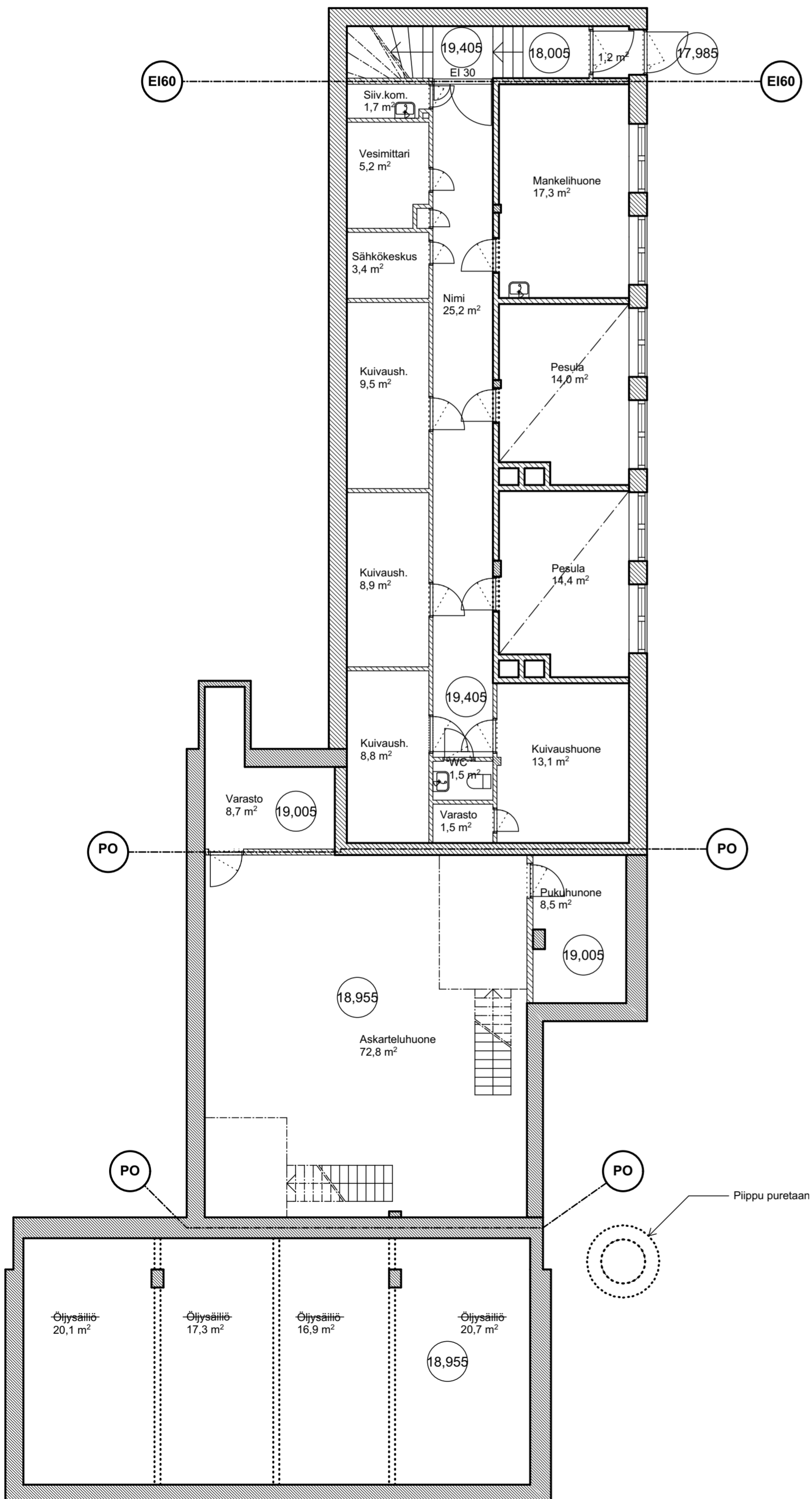
-  VANHA RAKENNE
-  PURETTAVAT RAKENTEET
- VAR:** TILAN VANHA KÄYTTÖTARKOITUS



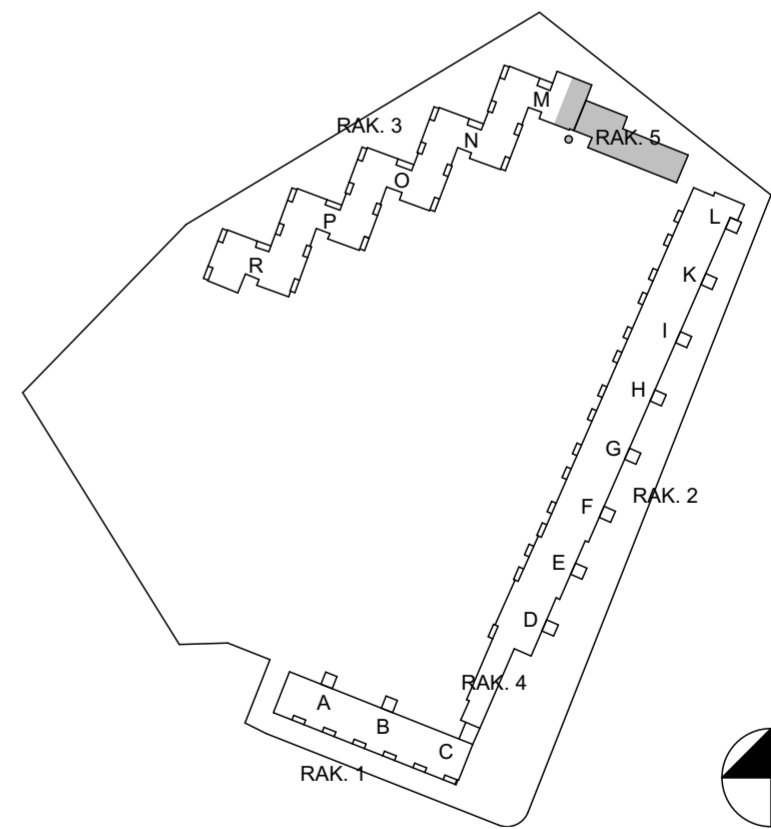
Julkisivumateriaalit

1. Kiviruuhetäinen sokkeli
2. Roiskerappaus
3. Sileä rappaus
4. Pelti, tehdaspinnoitettu
5. Betoni, sileävalettu
6. Lasi
7. Puu, maalattu
8. Tehdasmaalattu kuitusementtilevy
9. Hienopesty valkobetoni

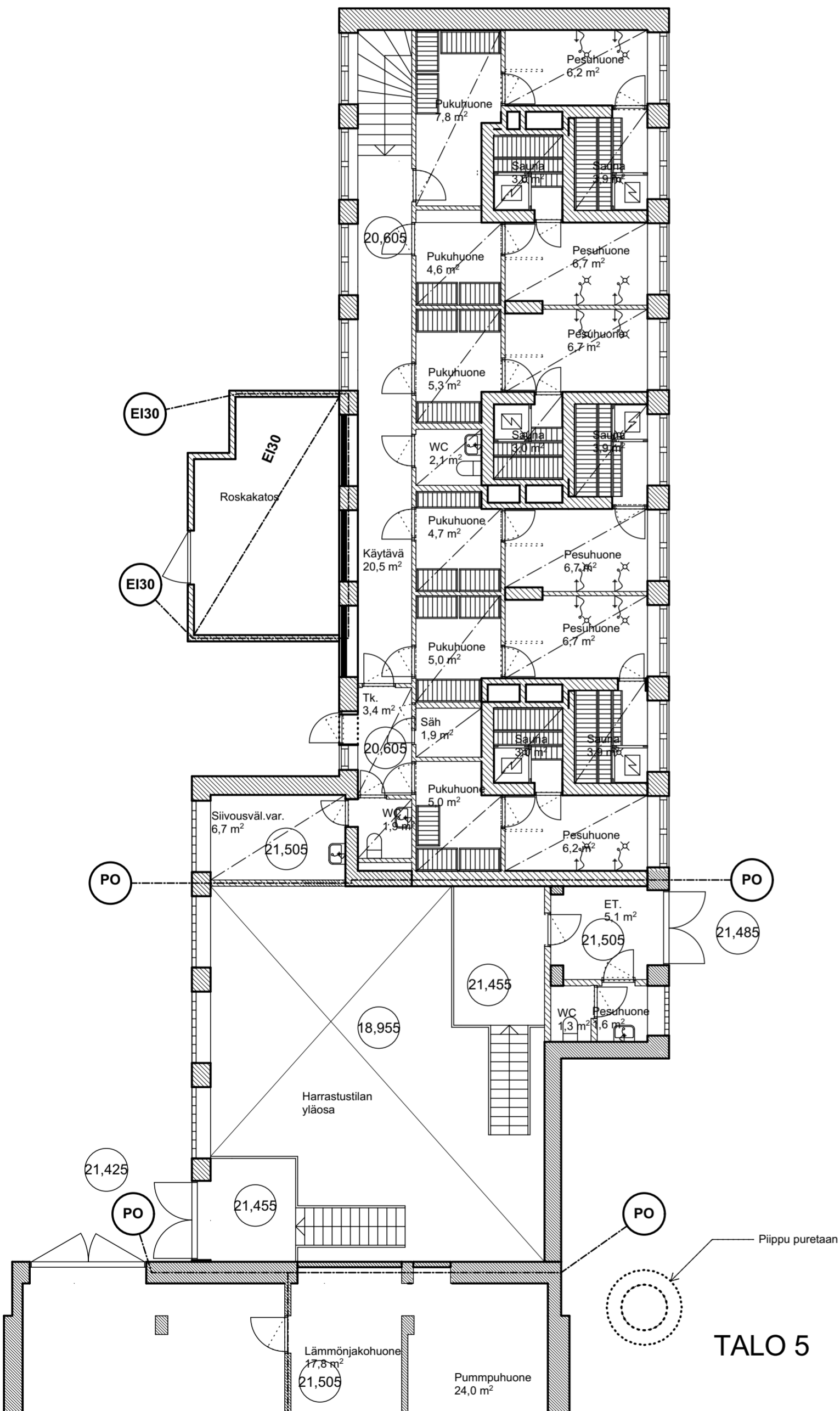
K.osa 43	Korttel/Tila 43151	Tontti/RNo 1	Viranomaisen merkintä
Rakennuksen numero (RATUT) 26255	Rakennusohjelmajärjestelmä LUONNOSPIIRUSTUS	Piirustuksen sisältö Talo 2 Julkisivu itään	Juurks. no 1:100
Rakennuskohteen nimi ja osoite Heka-Siilitie 5 Siilitie 5 00800 Helsinki	Piirustuksen no 551008_2_1.pln	Päiväys 31.5.2016	Muutos
JESKANEN-REPO-TERÄNNE ARKKITEHDIT OY Puumiehenkatu 2B-31 B 519 00150 Helsinki puh. 09-684 4480 e-mail: eturmi.sukunimi@jt-ark.com			AR02 109



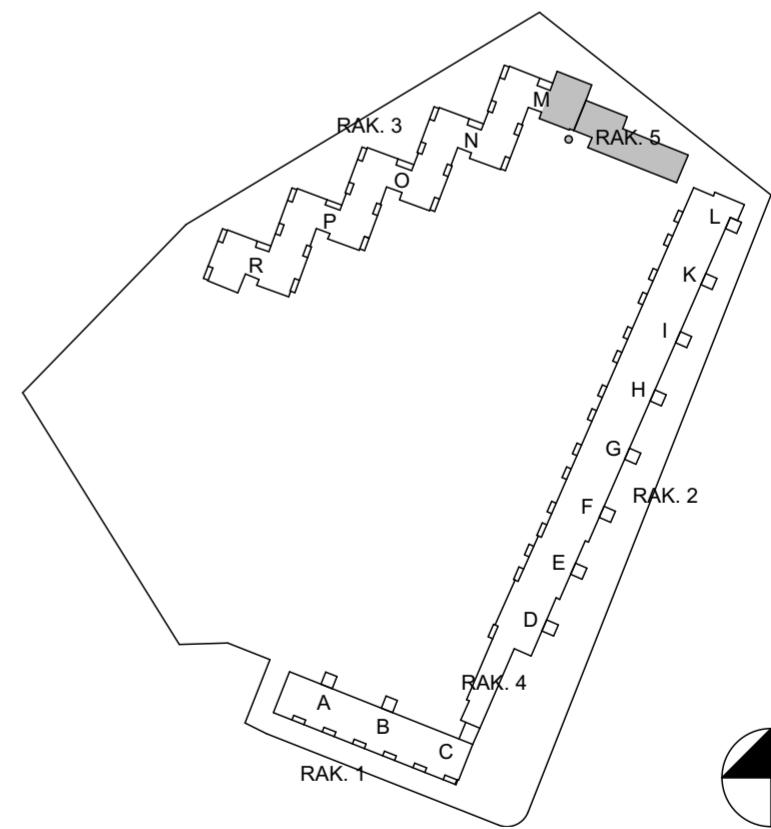
Korkeusjärjestelmä / Höjdsystem:
N2000



K.osa 43	Kortteli/Tila 43151	Tontti/RNo 1	Viranomaisten merkintöjä
Rakennuksen numero (RATUT) 26258			
Rakennustoimenpide PERUSKORJAUS		Piirustuslaji LUONNOSPIIRUSTUS	Juoks. no
Rakennuskohteen nimi ja osoite Heka-Siilitie 5 Siilitie 5 00800 Helsinki		Piirustuksen sisältö Talo 5 Pohjakerros	Mittakaavat 1:100
Allekirjoitus		Tiedosto 551008_3_1.pln	Päiväys 31.5.2016
JESKANEN-REPO-TERÄNNE ARKKITEHDIT OY Pursimiehenkatu 29-31 B 519 00150 Helsinki puh. 09-684 4480 e-mail: etunimi.sukunimi@jrt-ark.com		Piirustuksen no	Muutos
			AR05 100



Korkeusjärjestelmä / Höjdsystem:
N2000



TALO 5

TALO 3

K.osa 43	Kortteli/Tila 43151	Tontti/RNo 1	Viranomaisten merkintöjä
Rakennuksen numero (RATUT) 26258			
Rakennustoimenpide PERUSKORJAUS		Piirustuslaji LUONNOSPIIRUSTUS	Juoks. no
Rakennuskohteen nimi ja osoite Heka-Siilitie 5 Siilitie 5 00800 Helsinki		Piirustuksen sisältö Talo 5 1. kerros	Mittakaavat 1:100
Allekirjoitus		Tiedosto 551008_3_1.pln	Päiväys 31.5.2016
JESKANEN-REPO-TERÄNNE ARKKITEHDIT OY Pursimiehenkatu 29-31 B 519 00150 Helsinki puh. 09-684 4480 e-mail: etunimi.sukunimi@jt-ark.com		Piirustuksen no	Muutos
			AR05 101