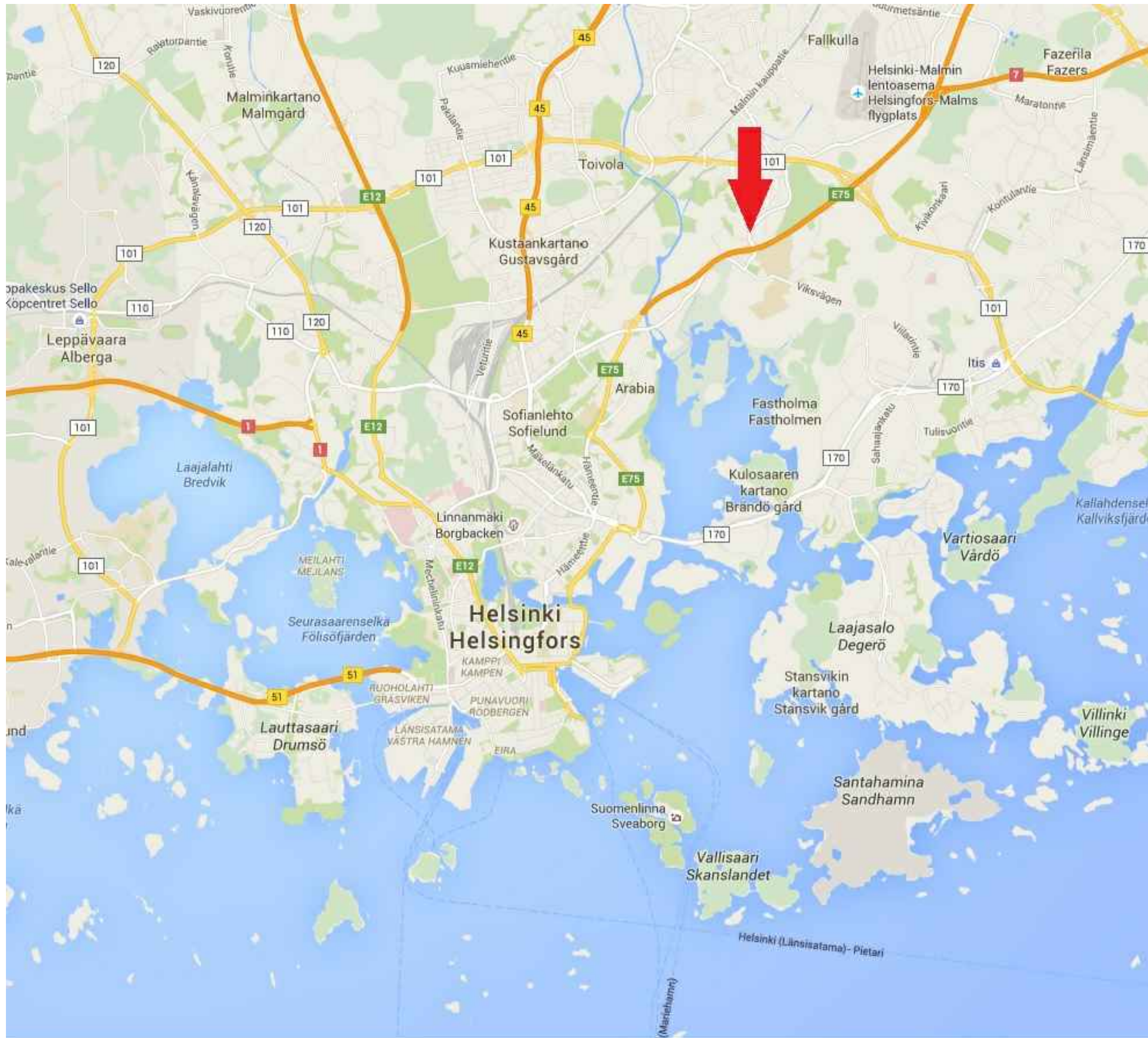


LÄNSI-VIIKINMÄEN PYSÄKÖINTI OY
tontti 36109/1

VIITESUUNNITELMA
11.04.2008 / tarkennettu 5.11.2015



LAAJUUSTIEDOT / 5.11.2015
(suluissa tulosteissa 11.4.2008 ilmoitetut)

Pinta-ala HYÖTYALANA, tarkistetut luvut
TASO +12,60 708 (710)m²
TASO +16,00 708 (710)m²
YHTEENSÄ 1416 (1410)m²

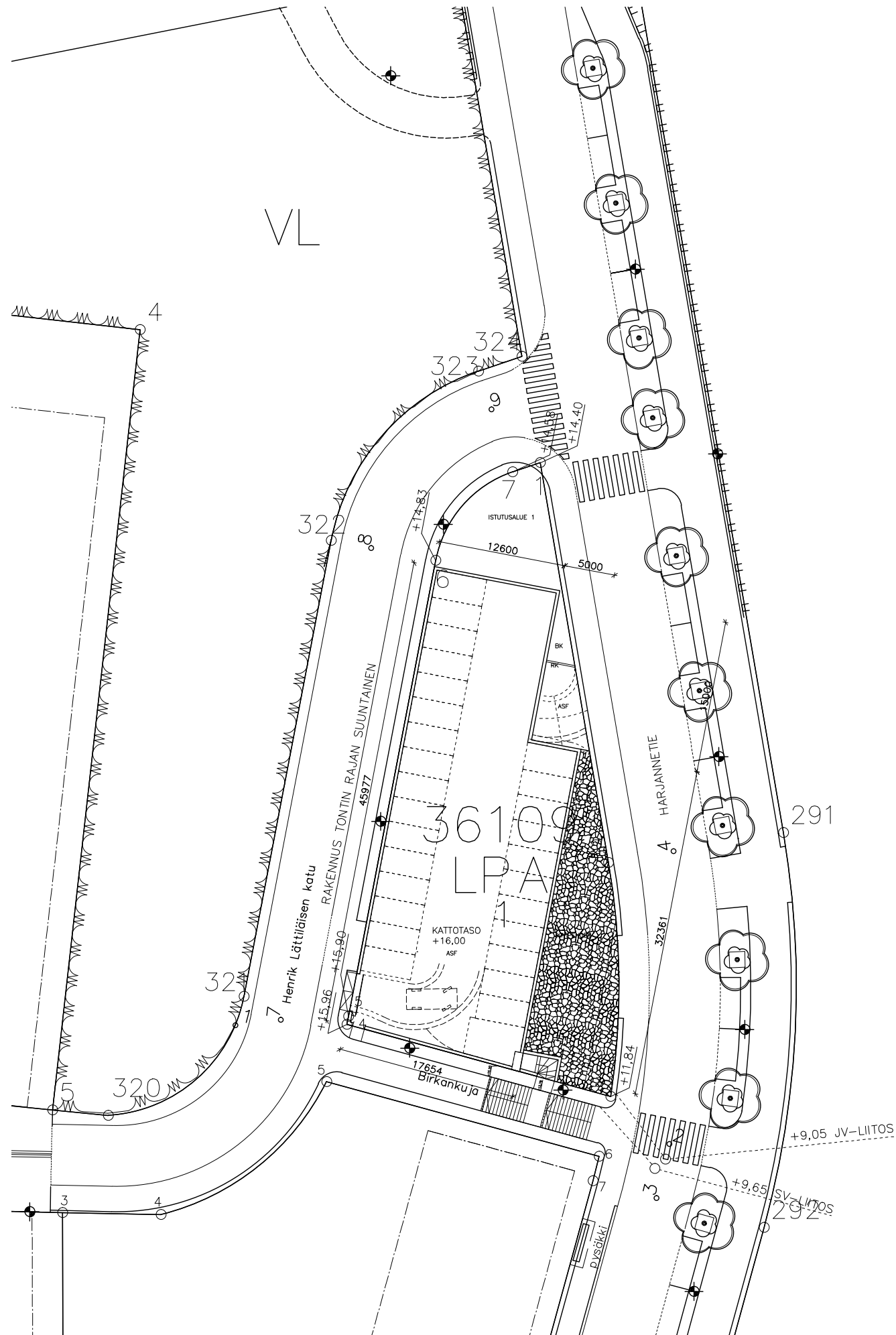
Pinta-ala BRUTTOALANA, tarkistetut luvut
TASO +12,60 756.0 m²
- mukana myös spk ja mittaritila
TASO +16,00 746.5 m²
YHTEENSÄ 1501.5 m²

TILAVUUS n.2400 m³
(laskentatapa hyötyala x rakennekorkeus)

AUTOPAIKKALASKELMA

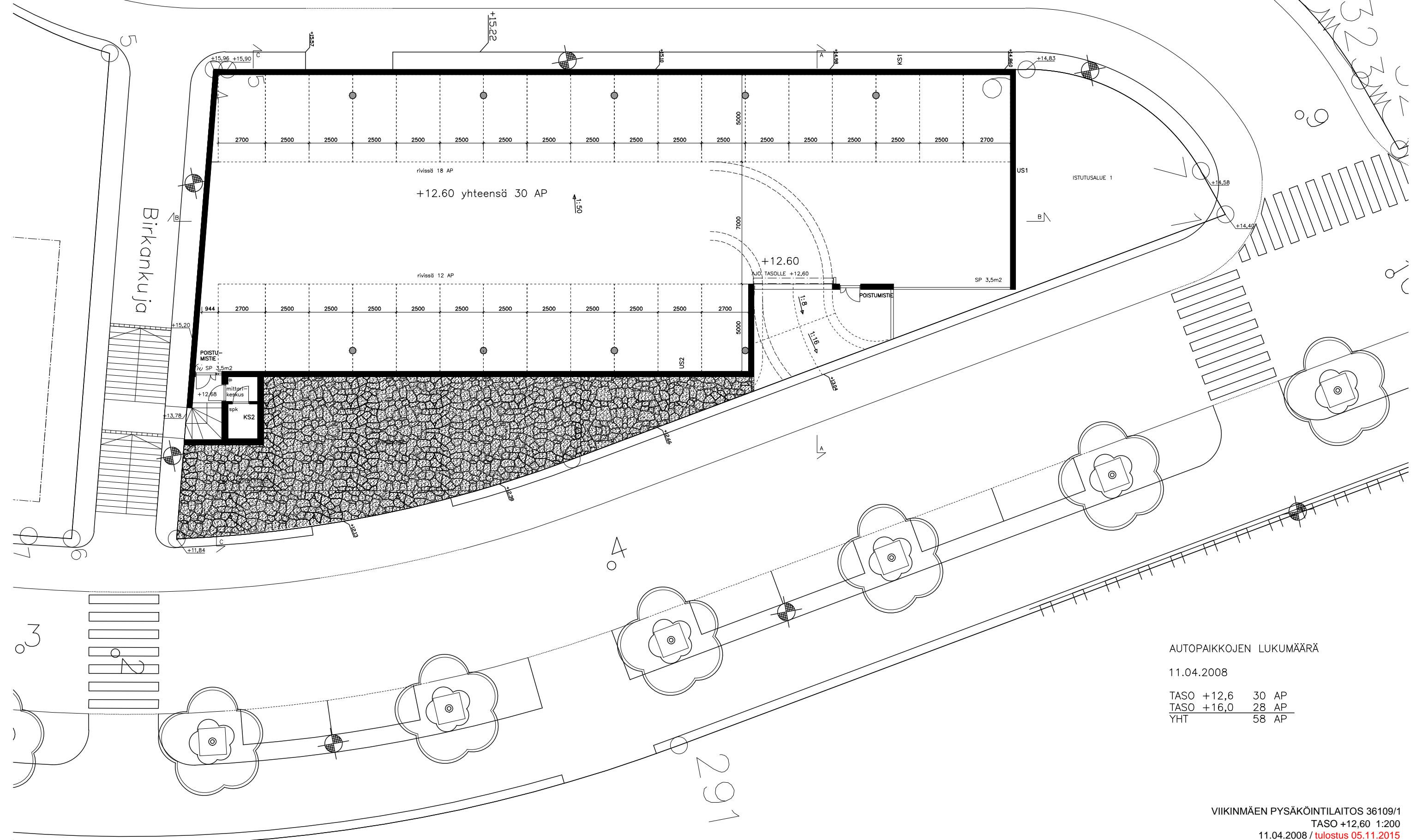
TASO +12,60 30 AP
KATTOTASO +16,00 28 AP
YHT 58 AP

PALOLUOKKA P3
SUOJAUSTASO 1
VARUSTETAAN TURVA- JA MERKKIVALAISTUKSELLA
PAINOVOIMAINEN SAVUNPOISTO



Henrik Lättiläisen katu

Birkankuja



AUTOPAIKKOJEN LUKUMÄÄRÄ

11.04.2008

TASO +12,6	30 AP
TASO +16,0	28 AP
YHT	58 AP

VIIKINMÄEN PYSÄKÖINTILAITOS 36109/1

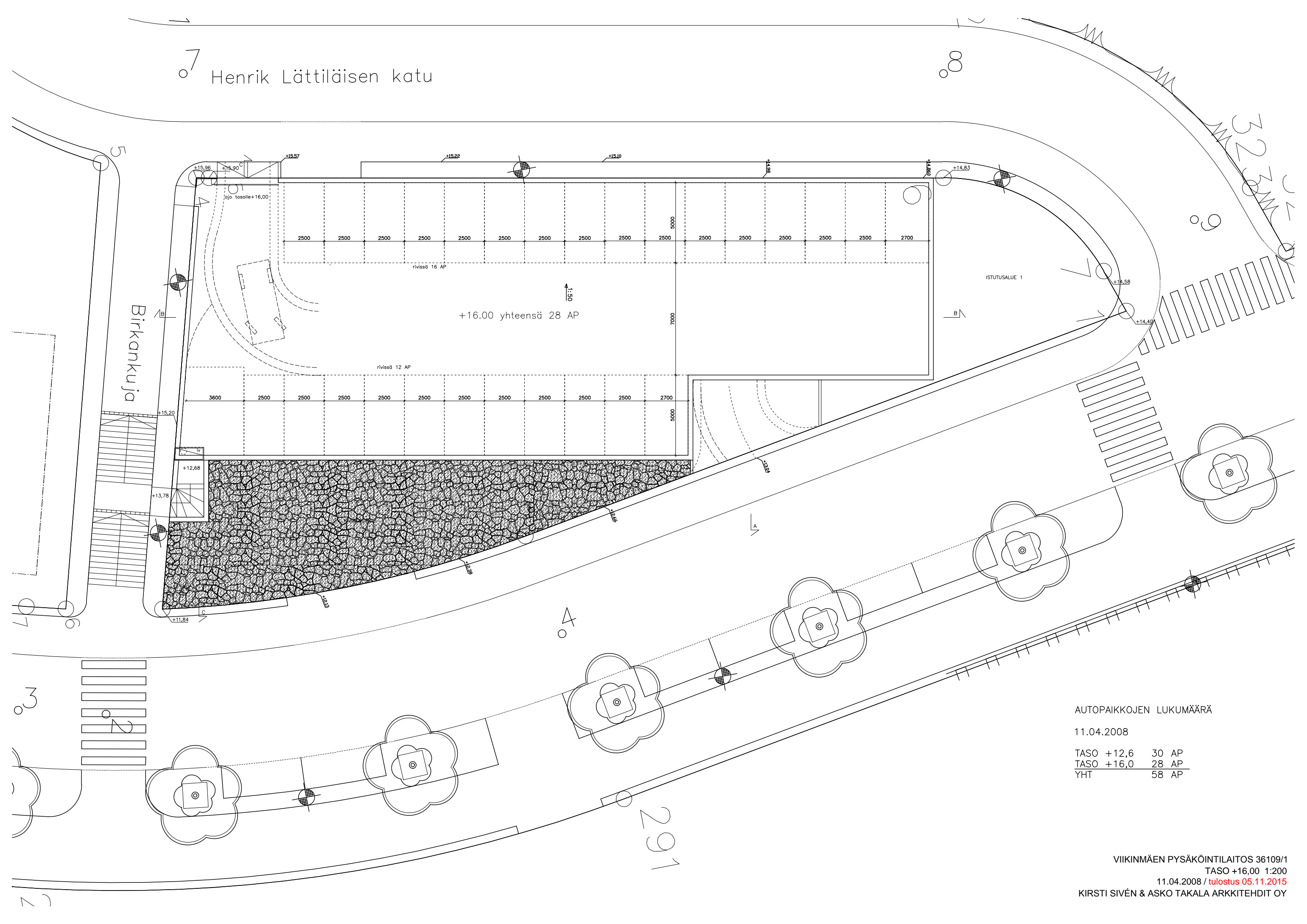
TASO +12,60 1:200

11.04.2008 / tulostus 05.11.2015

KIRSTI SIVÉN & ASKO TAKALA ARKKITEHDIT OY

Henrik Lättiläisen katu

Birkankuja



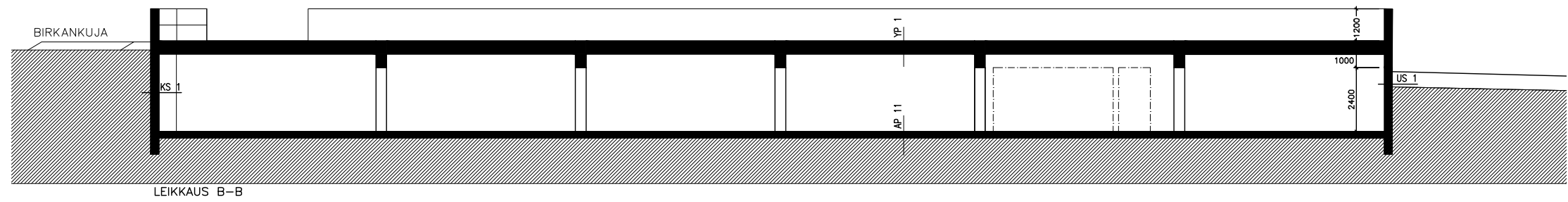
+16.00 yhteensä 28 AP

ISTUTUSALUE 1

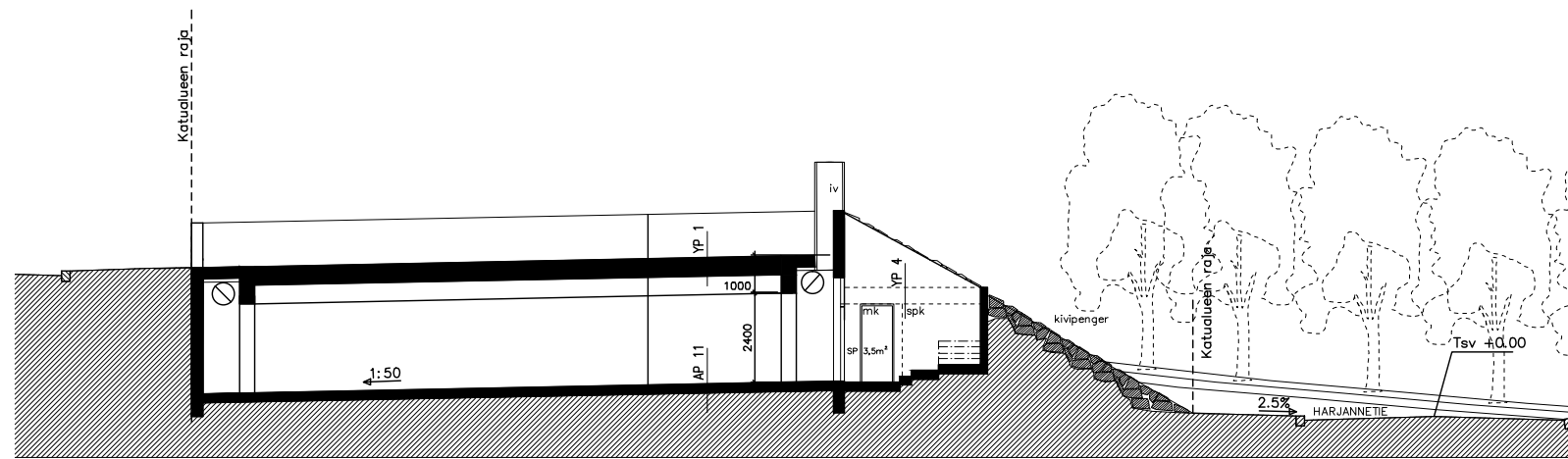
AUTOPAIKKOJEN LUKUMÄÄRÄ

11.04.2008

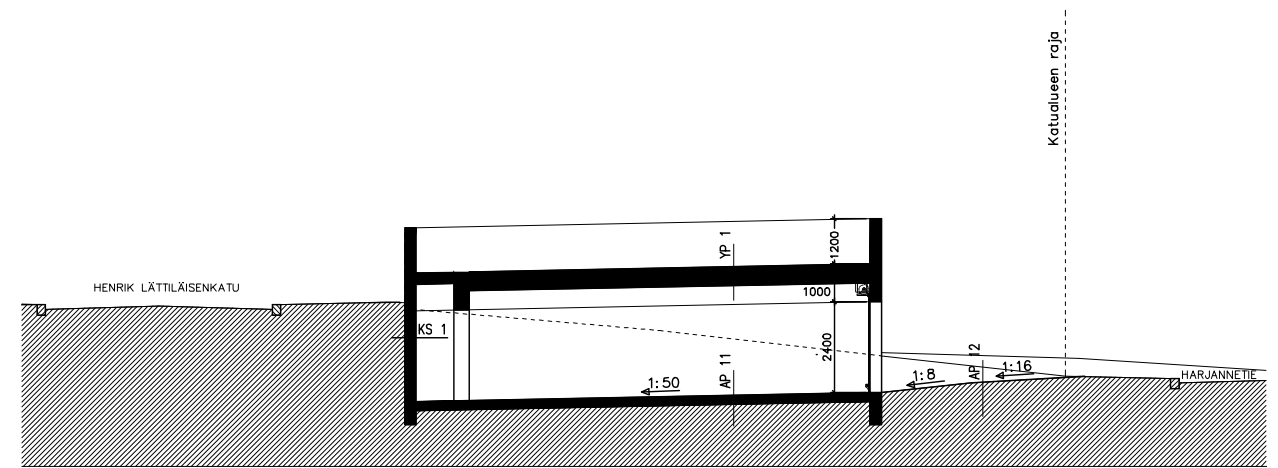
TASO +12,6	30 AP
TASO +16,0	28 AP
YHT	58 AP



LEIKKAUS B-B

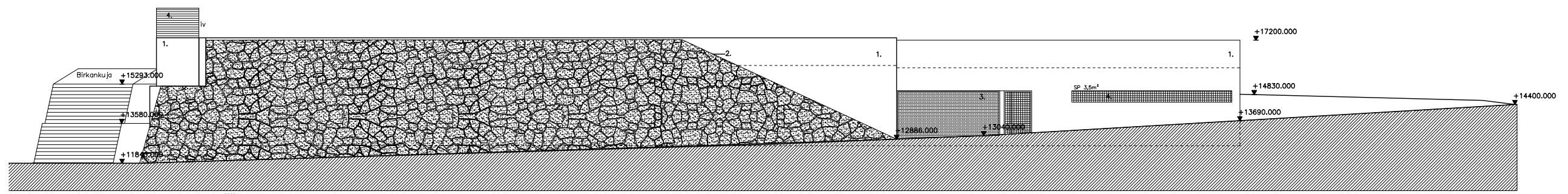


LEIKKAUS C-C

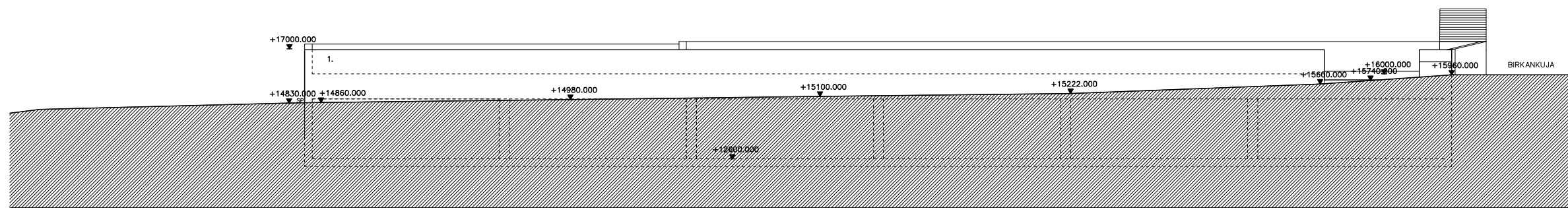


LEIKKAUS A-A

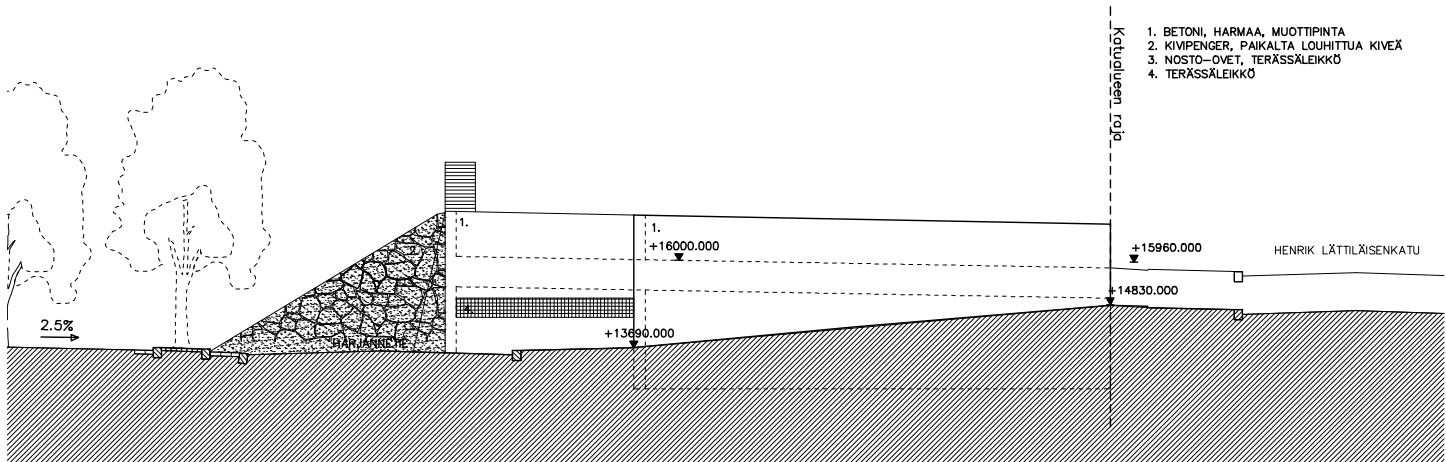
- 1. BETONI, HARMAA, MUOTTIPINTA
- 2. KIVPENGER, PAIKALTA LOUHITTUA KIVEX
- 3. NOSTO-OVET, TERÄSSALEIKKO
- 4. TERÄSSALEIKKO



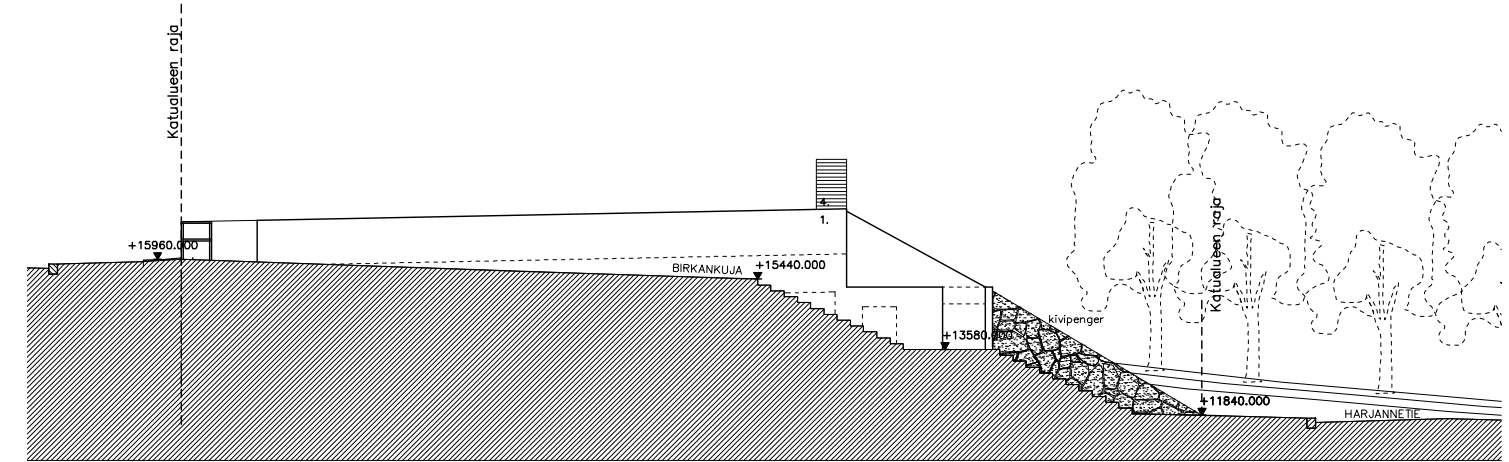
JULKISIVU ITÄÄN, HARJANNETIELLE



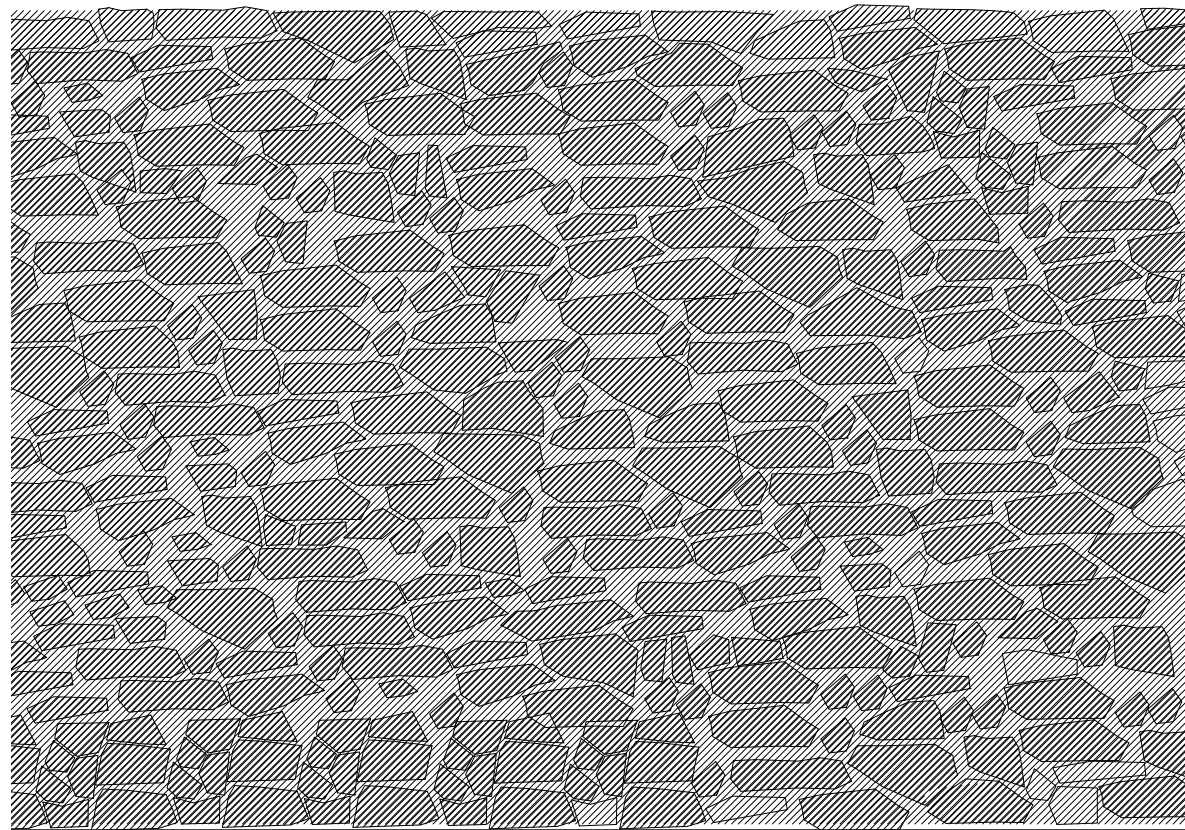
JULKISIVU HENRIK LÄTTILÄISENKADULLE



JULKISIVU POHJOISEEN



JULKISIVU ETELÄÄN BIRKANKUJALLE



EDESTÄ

