

# Haso Luutnantinpolku

Luonnokset 04.05.2015

## Sijainti

33254  
Luutnantinpolku 2, 00410 Helsinki  
00550 Helsinki

## Tontti

Tontti sijaitsee Malminkartanon rautatieaseman läheisyydessä ja se rajautuu lännestä junarataan. Korttelin pohjoisosassa sijaitsee suojeltu rakennus, joka on kaavoitettu asuinkäyttöön. Korttelin keskellä sijainnut varistorakennus on purettu.

Kortteli lohkotaan neljään osaan; Vanhaan Luutnanttiin, johon suojeltu rakennus sijoittuu, As Oy Helsingin Luutnantinpuistoon, As Oy Helsingin Luutnantinkulmaan ja Haso Luutnantinpolkuun.

Haso Luutnantinpolkuun sijoittuu korttelin paikoitushalli. Rakennus perustetaan paaluilla kantavaan pohjakerrokseen. Rakennuksen alla on erillinen ryömintätila.

Korttelin koko on 20 983 m<sup>2</sup>, josta lohkomisen jälkeen Haso Luutnantinpolun tontin koko noin 9 060 m<sup>2</sup>.

## Asemakaava

Tontti kuuluu asuinkerrostalojen korttelialueeseen ja sen rakennusoikeus on 9950 kem<sup>2</sup>, kerrosluku on IV – VIII. Lisäksi tontille tulee rakentaa koko korttelia palveleva kaksikerroksinen autohalli. Korkeimman rakennuksen ylimpään kerrokseen tulee rakentaa tonttia palveleva sauna. Radan puoleiset parvekkeet tulee olla lasitettuja ja asuntojen desibeli vaatimus 32dB. Katu- ja liikennealueisiin rajautuvien tai niille näkyvien julkisivujen pääasiallisen materiaalin tulee olla paikalla muurattua punatiiltä. Korttelin korkeimman rakennuksen ylimpään kerrokseen tulee rakentaa parvekkeella tai terassilla varustettu sauna tai monikäyttötila asukkaiden käyttöön.

Asemakaava on vahvistettu 14.02.2012.

## Lähiympäristön suunnitteluohjeet

-

## Ratkaisu

Rakennusratkaisu jakautuu kolmeen miltei identtiseen rakennukseen. Rakennuksen pituudessa tapahtuu vaihtelua ja tämä vaihtelu heijastuu rakennusten päädyn asuntoihin. Muilta osin asuntoratkaisut pysyvät samoina rakennuksesta toiseen.

Rakennukset on sijoitettu tontille asemakaavan mukaisesti.

## Liikenne

Autopaikoitus on osoitettu autohalliin. Osa paikoista sijoittuu tontin eteläosan paikoitusalueelle.

Jäteratkaisu perustuu syväkeräysjärjestelmään. Jäteaitaus sijaitsee pysäköintialueen vieressä.

## Rakennukset

Rakennukset ovat rungoltaan pääpiirteissään tyypillisiä betonielementtitaloja. Väliseinät ovat kantavat ja väli- yläpohjat ovat ontelolaatastoja.

Rakennuksissa on yhteen konehuoneeseen keskitetty ilmanvaihto, kaukolämpö ja vesikiertolämmitys.

Julkisivut ovat pääosin valkobetonia. Tontin päätyjulkisivut ovat paikalla muuratut. Parvekeväliseinät ovat tiiliverhoiltuja

## Asunnot

Suunnitelman asuntopinta-ala on 8 308 m<sup>2</sup>. Asuntojen lukumäärä on 119 kpl ja keskipinta-ala on 69,8 m<sup>2</sup>.

Asuntosauvoja on 67 asunnossa. Kaikissa asunnoissa on huoneistokohtainen parveke tai terassi.

Asunnot täyttävät RT-kortiston sekä ATT:n ohjeistot. Asuntojen esteettömyys on suunniteltu Rakennusvalvontaviraston RakMk F1 ja G1-tulkintaohjeen mukaisesti.

## Yhteistilat

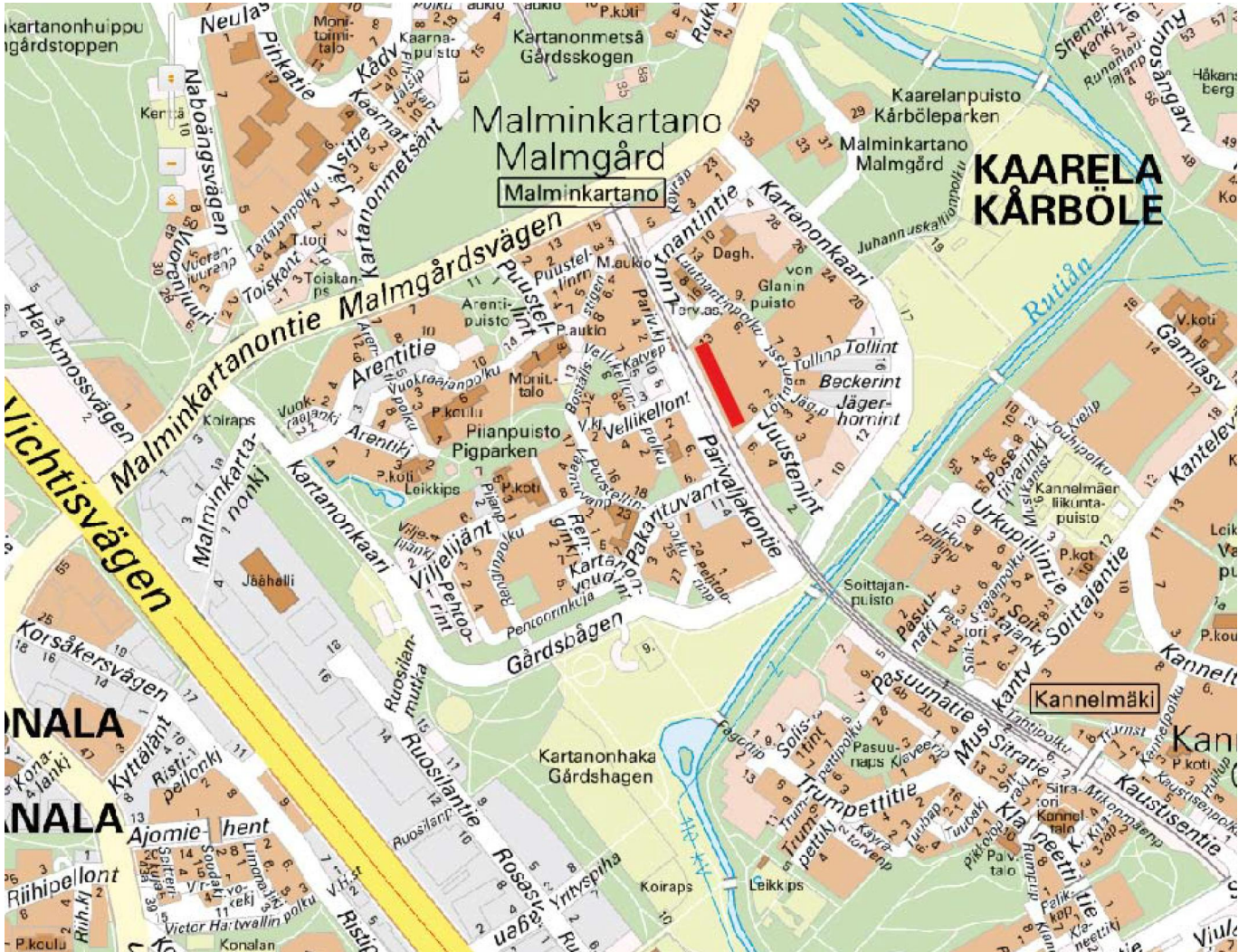
Jokaisessa rakennuksessa on yhteissauna. Korkeimpaan rakennukseen on sijoitettu hieman suurempi yhteissauna, jolla on parveke. Jokaisen rakennuksen ensimmäisessä kerroksessa on talopesula ja kuivaushuone. Irtaimistovarastot sekä ulkoiluväline- ja lastenvaunuvarastot; ulkoiluvälinevarastot on sijoitettu ensimmäiseen kerrokseen, osa varastotiloista sijaitsee väestönsuojassa.

## Piha-alueet

Tontin piha liittyy korttelin yhteispihaan, jonka halkaisee kevyenliikenteen raitti. Yhteispiha jakaantuu kolmeen osaa. Keskimmäiseen pihaan on sijoitettu koko korttelin leikkivarusteet. Myös piha on esteetön.

# Suunnitelman käsittelyt

Kaupunkikuvaneuvottelukunta	18.03.2015
Aluehitas	
ATTn esittely	04.05.2015
Asuntotuotantotoimikunta	
ARA	
Hitastyöryhmä	
RVV tekn.neuvottelukunta	
Rakennuslupa	



Laajuustiedot

Asuntoala	8 257 m <sup>2</sup>
Yhteistilat	906,5 m <sup>2</sup>
Muut tilat (liiketila)	- m <sup>2</sup>
<hr/>	
Ohjelma-ala yhteensä	1 098,5 m <sup>2</sup>
Bruttoala	11 867 m <sup>2</sup>
Tehokkuus	84 %
Kerrosala	9 850
Rakennusoikeudesta käytetty	100 %
Tilavuus	39 778 m <sup>3</sup>

Pinta-ala tiedot

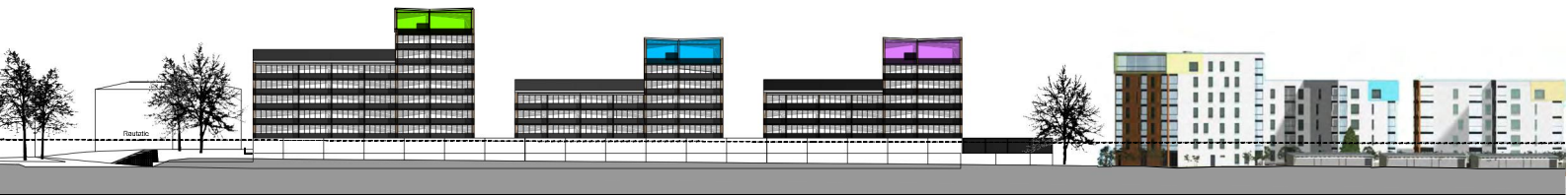
Asuntotyytit	pinta-ala m <sup>2</sup>	kpl	%	pinta-ala m <sup>2</sup>
1h+kt	35,5-42,0	13	11	519
2h+kt	47,0-58,0	39	22	1292
2h+kk	51,0-57,0	13	11	677
3h+kt	74,5	17	14	1267
3h+kt+s	74,0-82,0	22	18	1716
3-4h+kt+(s)	81,5-110,5	23	19	2229
4-5h+kt+s	111,5	5	4	558
		119	100	8 257

Aputilat	pinta-ala m <sup>2</sup>
talosauna 1 kpl	47,5
talosauna 2 kpl.	64,5
talopesula	39,0
kuivaushuoneet 3 kpl	28,5
ulkoiluvälinevarasto / VSS	182,0
lastenvaunuvarasto	54,5
irtaimistovarastot	252,0
irtaimistovar. VSS	221,0
tekniset tilat	318,5
siivouskomerot 2 kpl	6,5
jätehuone	0
talovarasto	4,0
<hr/>	
yhteensä	1 225,0

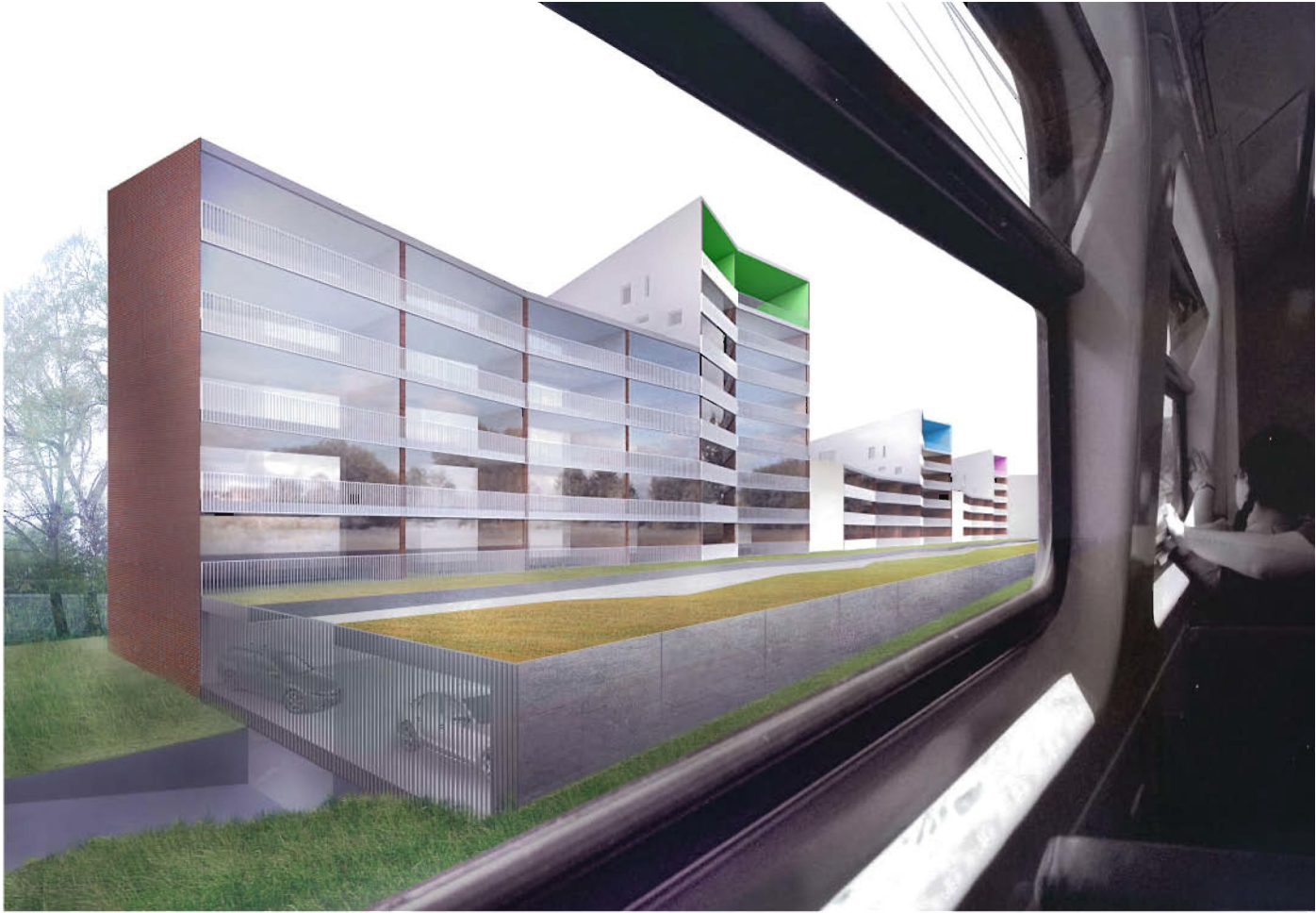
H A S O L U U T N A N T I N P O L K U





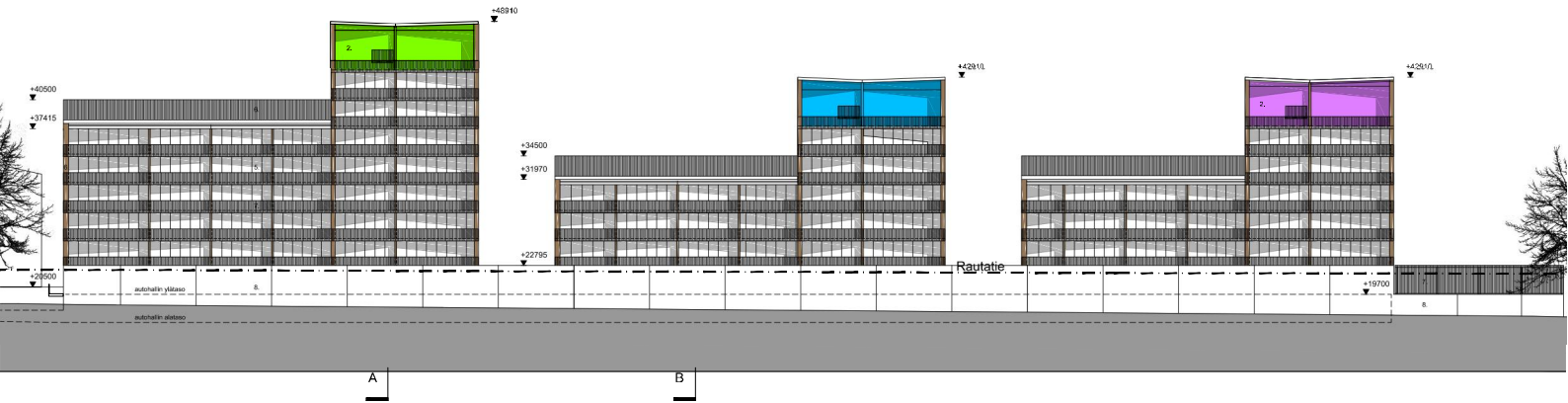


**HEIKKINEN+KORONEN**  
HASO LUTNANTINPOLKU  
ALUEJULKISIVU LOUNAASEEN 1:750  
LUONNOSUUNNITTELU L2 05.03.2015





1. Valkobetoni
2. Kuitulevy valkoinen / värillinen
3. Sinkitty metallikatto
4. Kuullovärjätty puu
5. Lasi
6. Tiili
7. Teräs sinkitty
8. Betonihammas



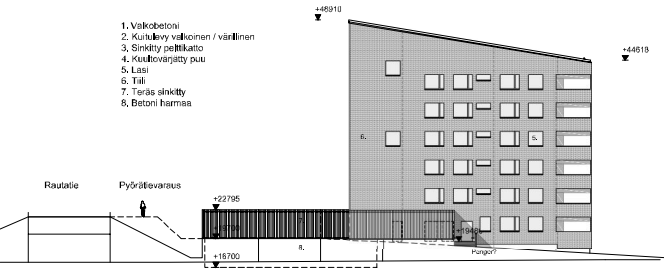
**HEIKKINEN + KOMONEN**  
 HASO LUUTNANTINPOLKU  
 JULKISIVUT LOUNAASEEN (RADALLE) 1:400  
 LUONNOSUUNNITTELU L2 05.03.2015



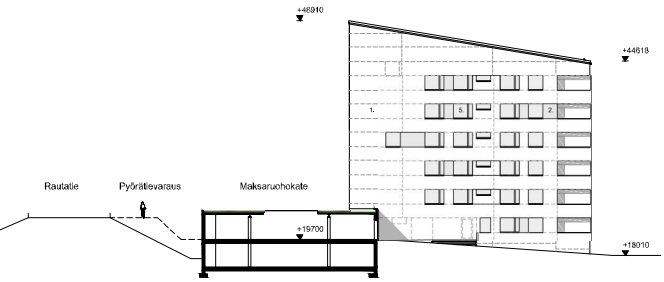


Rakennus 1

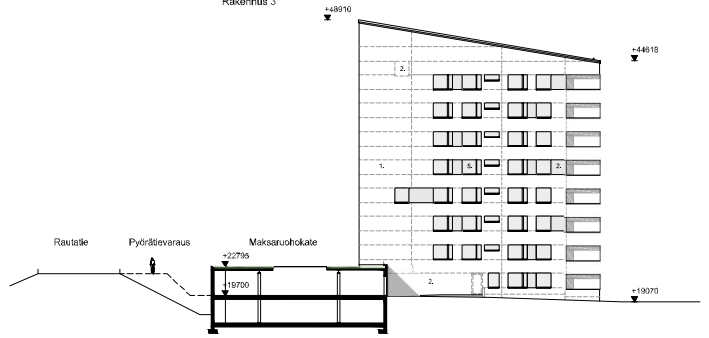
1. Valkobetoni
2. Kuntokövy valkoinen / värillinen
3. Siniävy peltikatto
4. Kestävööräty puu
5. Lasi
6. Tiili
7. Teräs sinkitty
8. Betoni harmaa



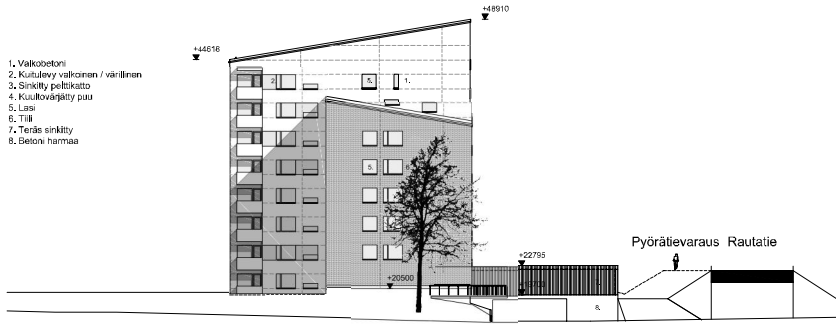
Rakennus 2



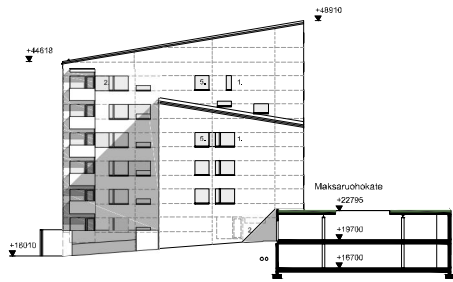
Rakennus 3



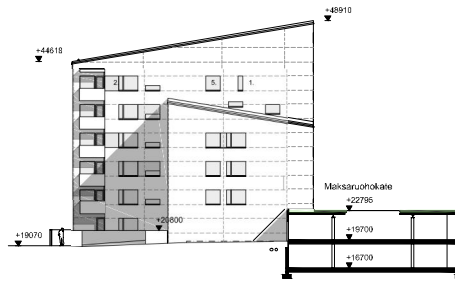
Rakennus 3



Rakennus 1



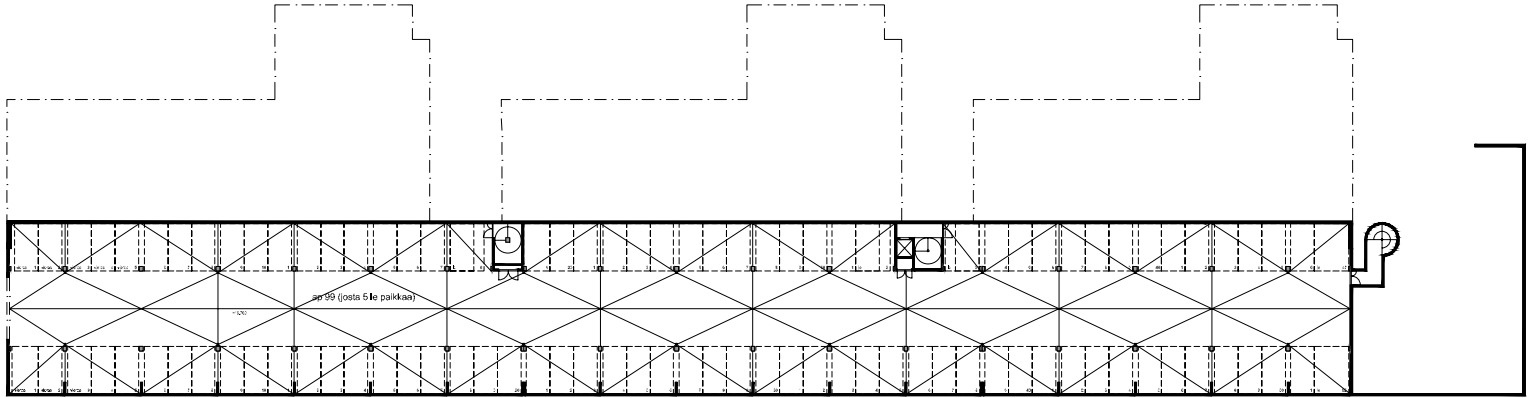
Rakennus 2



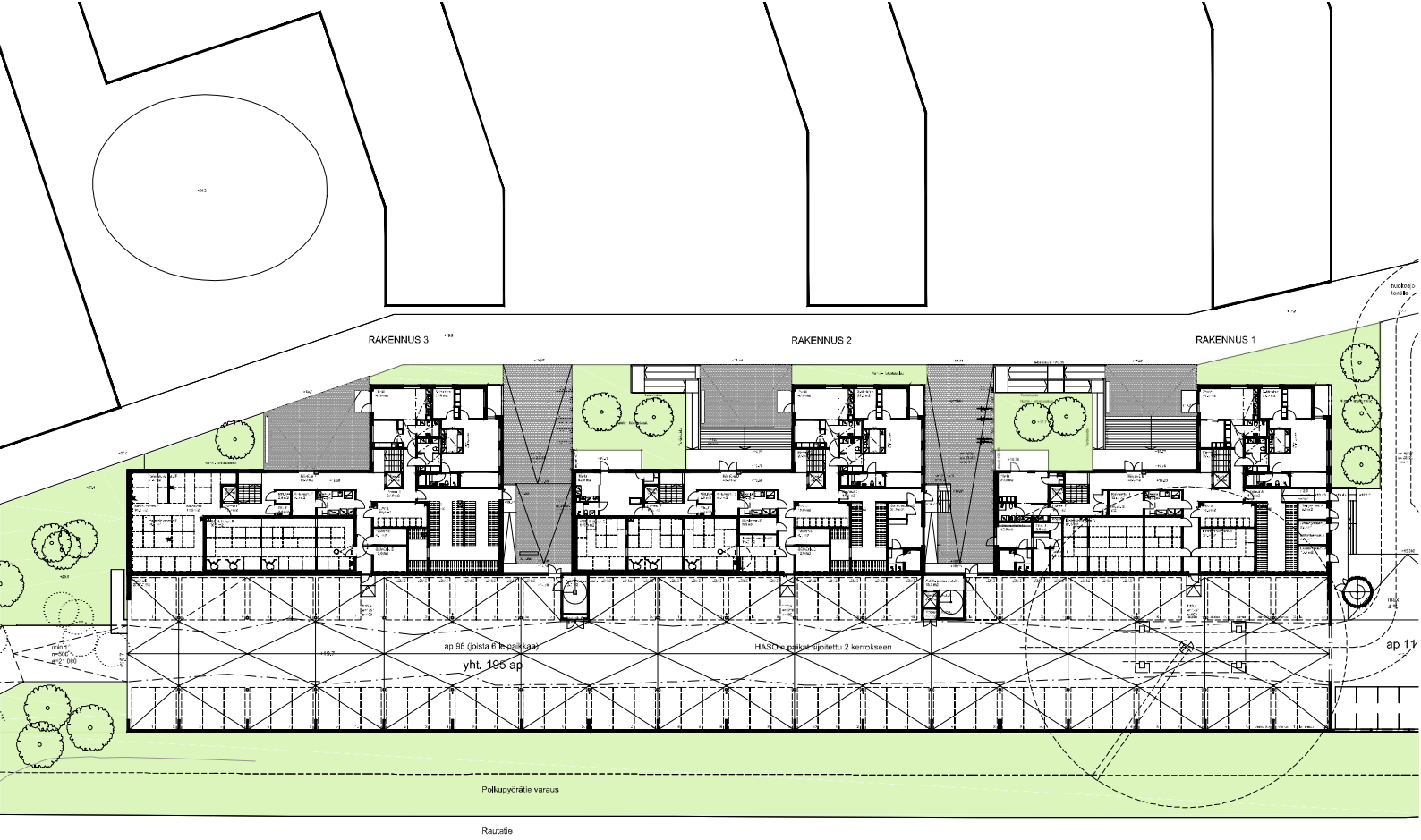
RAKENNUS 3

RAKENNUS 2

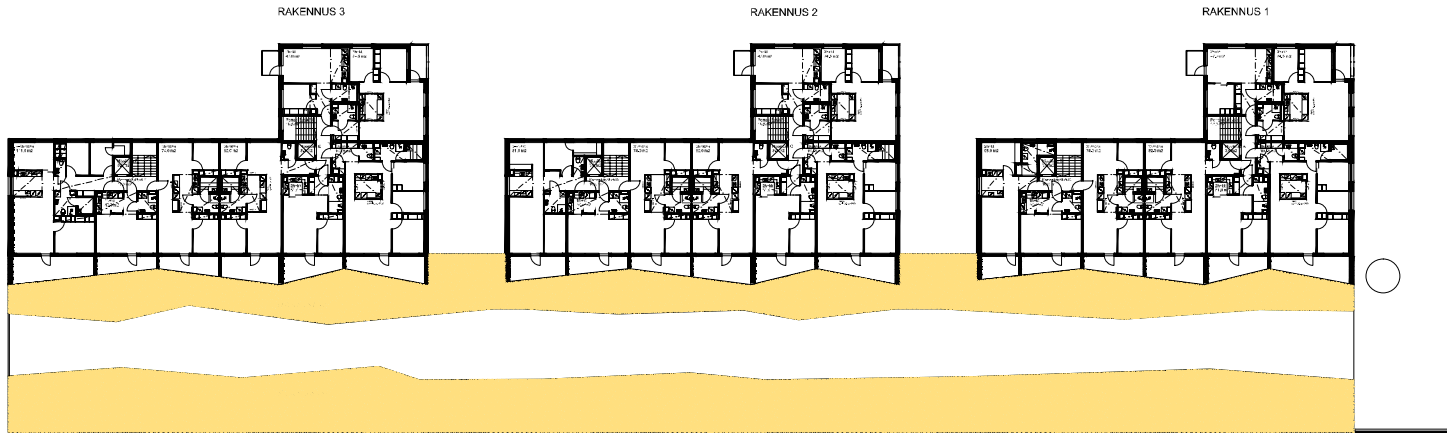
RAKENNUS 1



**HEIKKINEN+KORHONEN**  
HASO LUTNANTINPOLKU  
POHJAPIirros KELLARIKERROS 1:400  
LUONNOSUUNNITTELU L2 05.03.2015

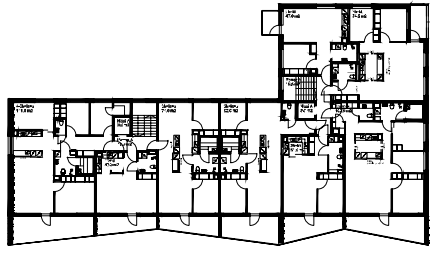


**HEIKKINEN+KORONEN**  
 HASO LUTNANTINPOLKU  
 POHJAPIIRROS 1.KERROS 1:400  
 LUONNOSUUNNITTELU L2 05.03.2015



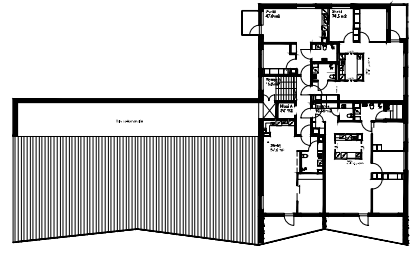


11  
RAKENNUS 3

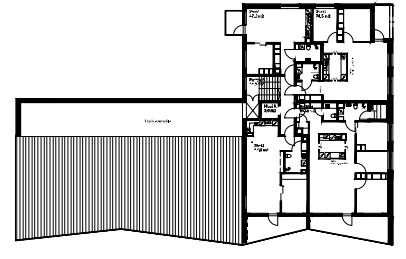


12

RAKENNUS 2

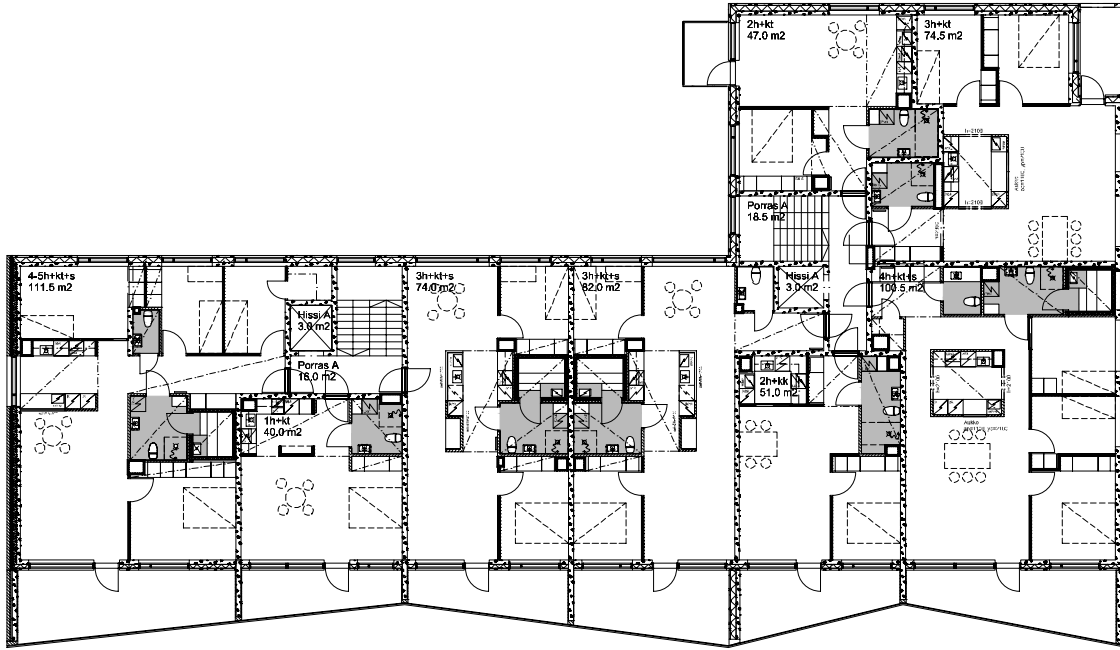


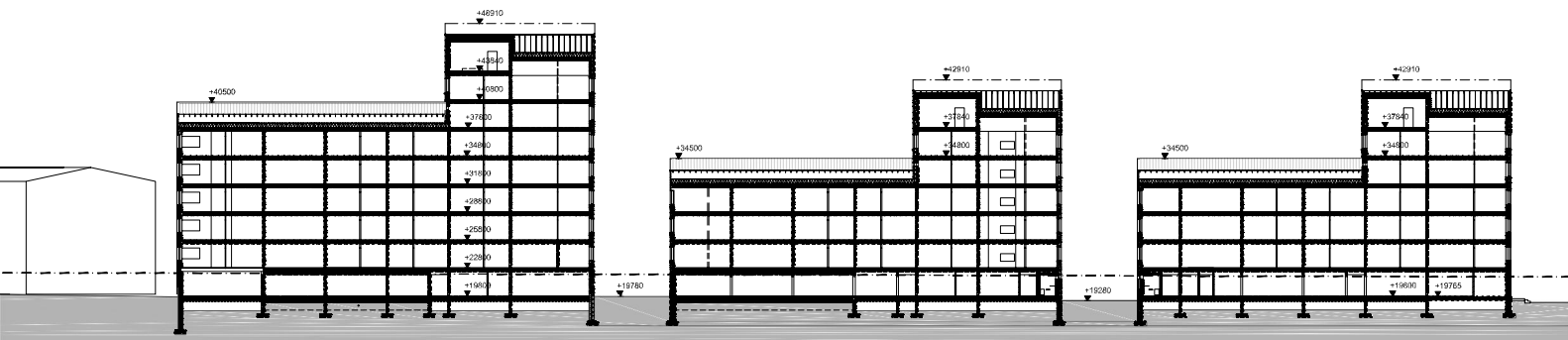
RAKENNUS 1



11

12





**HEIKKINEN+KORONEN**  
 HASO LUUTNANTINPOLKU  
 PITKITTÄISLEIKKAUS 01-01 1:400  
 LUONNOSUUNNITTELU L2 05.03.2015

