

23.01.2015



Asunto Oy Helsingin Kaupunkivillat

Arcturuksenkatu 5

Yleistä

Sijainti

10589 / 15
Arcturuksenkatu 5, Kalasatama
00540 Helsinki

23.01.2015

Tontti

Tontin koko on 954 m².

Tontti on entistä mereen täyttömaalle tehtyä satama-aluetta. Se sijoittuu Dirika-korttelin pohjoislaidalle Arcturuksenkadun varteen vastapäätä alueen päiväkotij- ja koulurakennusta.

Rakennus perustetaan paalujen varaan.

Asemakaava

Asemakaava on saanut lainvoiman 27.5.2009.

Kerrosala on 1701 kem², kaavassa 8x175 kem². Kerrosluku IV, kaavassa III.

Poikkeamille on saatu poikkeuslupa:

poikkeamispäätös 2014-000546 T 10 04 01.

Ratkaisu

1kpl 4-kerroksinen kerrostalo, jossa on 1. ja 2. krs:ssa 7kpl 2-kerroksisia asuntoa (4H+K) ja 3. ja 4. krs:ssa porrashuoneen kautta saavutettavia 1-kerroksisia asuntoa 10kpl 2H+KT ja 4kpl 3H+KT, yht. 21 asuntoa.

Rakennus on sijoitettu tontille asemakaavan periaatteiden mukaisesti.

Huoneistot ovat vapaarahoitteisia omistusasuntoja.

Liikenne

Liikenne tontille kulkee Arcturuksenkatua pitkin. Alueen raitiovaunuliikenne kulkee korttelin sivuitse Junonkadulla, pysäkeille on matkaa n. 100m. Kalasataman metroasemalle on matkaa noin 450m. Kevyen liikenteen raitit sijaitsevat ympäröivillä kaduilla.

Autopaikat 15kpl sijaitsevat omalla tontilla kylmän pihakannen alla. Ajo parkkipaikoille tapahtuu korttelin pihakannen alaisen paikoituslaitoksen kautta. Polkupyöräpaikat pääosin asuntojen omissa varastoissa.

Jätteet kerätään yhteispihalla sijaitsevissa jätepisteissä kaupunginosan putkikeräysjärjestelmään.

Rakennukset

Asuntojen ala-, väli- ja yläpohjat ovat betonisia ontelolaattoja. Alapohjat tehdään tuulettuina. Kantavat pystyrakenteet ovat teräsbetonielementtiseiniä.

Julkisivut ovat puhtaaksimuurattuja kuultorapattuja ja osin elementin päälle asennettuja maalattuja kuitusementtilevyjä. 3. ja 4.kerroksen ja pihavaraston julkisivut ovat saumattua sinkkilevyä.

Julkisivujen taustat ovat betonisia sisäkuorielementtejä.

Parvekkeet ovat teräsbetonielementtejä, kannatus seinistä ja välipohjista.

Parvekkeiden kaiteet ovat levy pintaisia umpikaiteita tai metallisia pinnakaiteita.

Asunnot

Asunnoissa on huoneistokohtainen keskitetyllä lämmön talteenotolla varustettu ilmanvaihto ja vesikiertoinen lämmitys lämpöpattereilla.

Energiatehokkuusluokka C

23.01.2015

Kaikissa asunnoissa on parveke tai piha.

Asunnot täyttävät pääpiirteiltään ATT:n ohjeistot. Asuntojen esteettömyys on määräysten mukainen.

Yhteistilat

Asunnoilla on omat varastot. Kerhotilat ja väestönsuoja ovat naapuritaloissa. Asunnoissa ei ole saunoja.

Piha-alueet

1-2krs.-asuntoihin liittyy kadun puolella eduspiha, joka rajataan kadusta luonnonkivipintaisella muurilla. 2. kerroksessa asunnoilla on oma oleskelupiha, pihaan liittyy kylmä pihavarasto. 3-4krs.-asunnoilla on parveke. Pihaa käytetään ja istutetaan asukkaan oman harrastuksen mukaan. Korttelin yhteinen leikki- ja oleskelualue sijoittuu rakennusten keskelle kansipihalle.

Suunnitelman käsittelyt

HITAS-alue työryhmä alustava	19.04.2012
HITAS-alue työryhmä	27.03.2013
Kaupunkikuvaneuvottelukunta	10.04.2013
ATT:n esittely	07.05.2013
Asuntotuotantotoimikunta	22.05.2013
Rakennuslupa	16.09.2014

23.01.2015

Laajuustiedot

Asuntoala yhteensä	1458,0 m ²
Yhteistilat	0 m ²
Muut tilat	0 m ²
<hr/>	
Ohjelma-ala yhteensä	1458 m ²
Bruttoala	2215,0 m ²
Tehokkuus	1,51
Kerrosala	1701,0 kem ²
Rakennusoikeudesta käytetty	100 %
Tilavuus yhteensä	7370,0 br-m ³

Pinta-ala tiedot

Asunnot

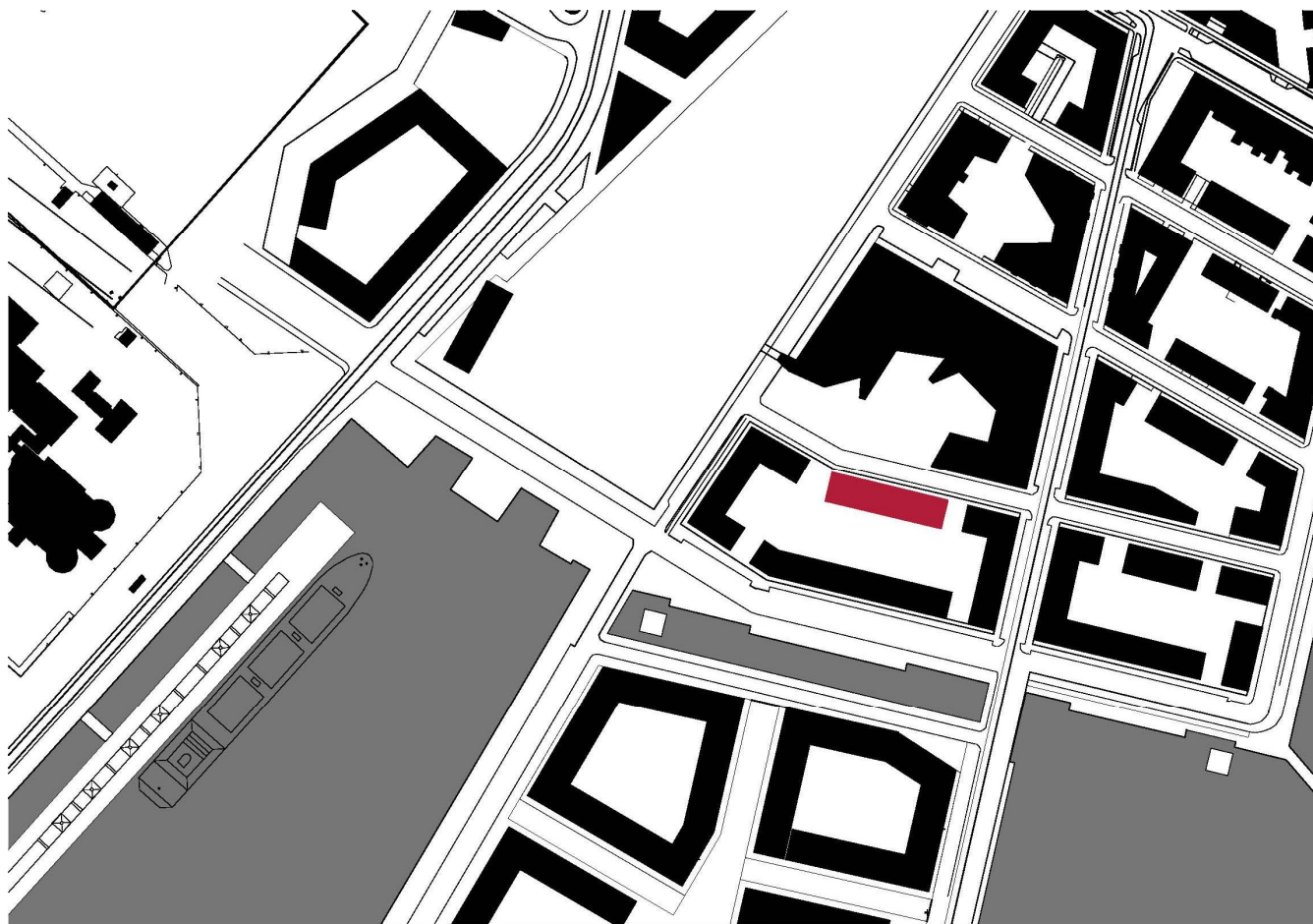
10 kpl 2h+kt á 53,0 m²
4 kpl 3h+k á 64,0 m²
7 kpl 4h+k á 96,0 m²

yhteensä 1458 m²

Tekniset ja var. tilat	P-ala m ²	sijainti
varastot pohjakrs.	105,0	1.kerros
spk, ljh, siiv.	7,0	1.kerros
uvv/lvv	40,5	2.-4.kerros
<hr/>		
yhteensä	152,5 m ²	

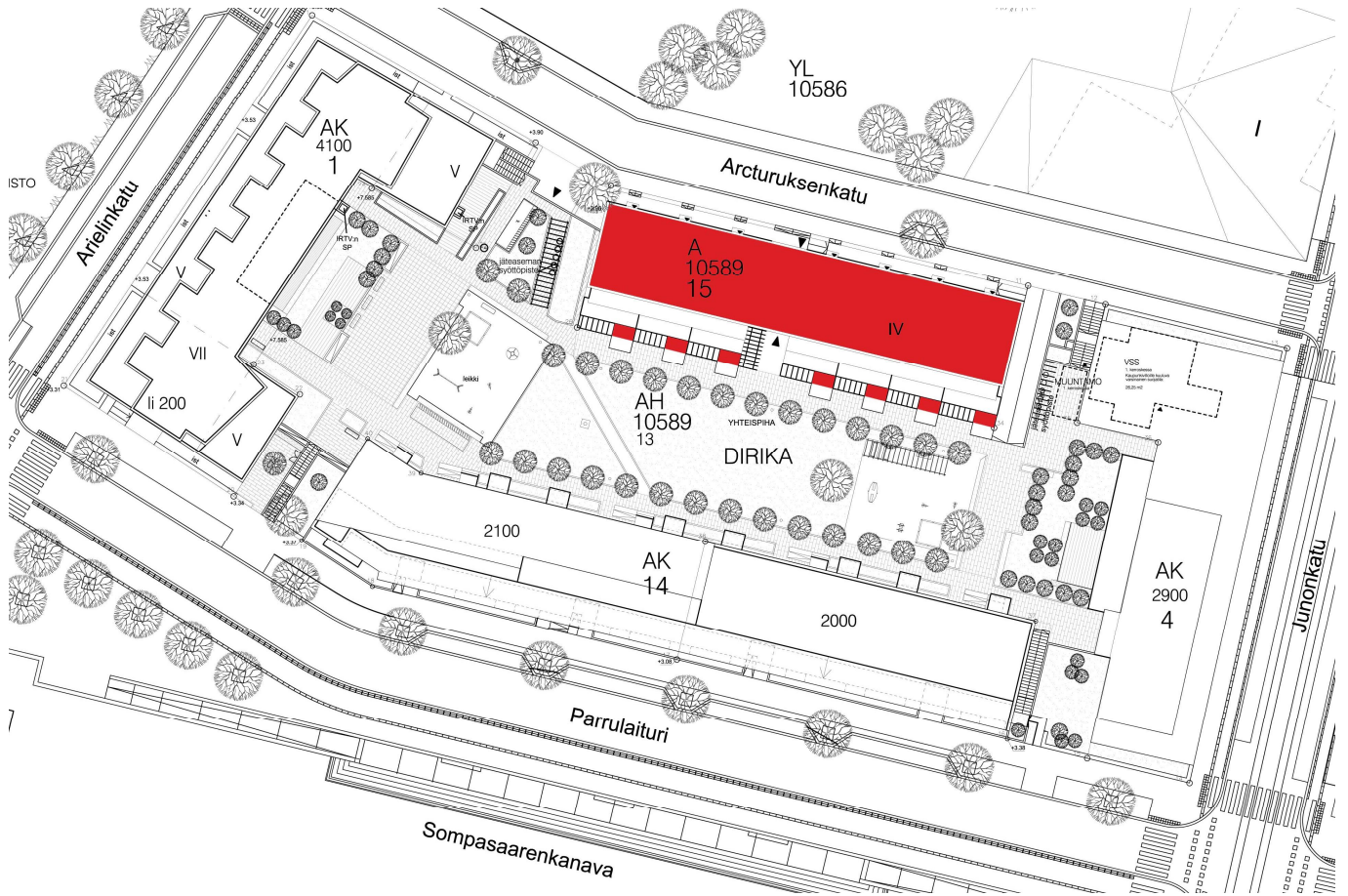
15 kpl. autopaikkoja, ajoyhteys autohallista

23.01.2015



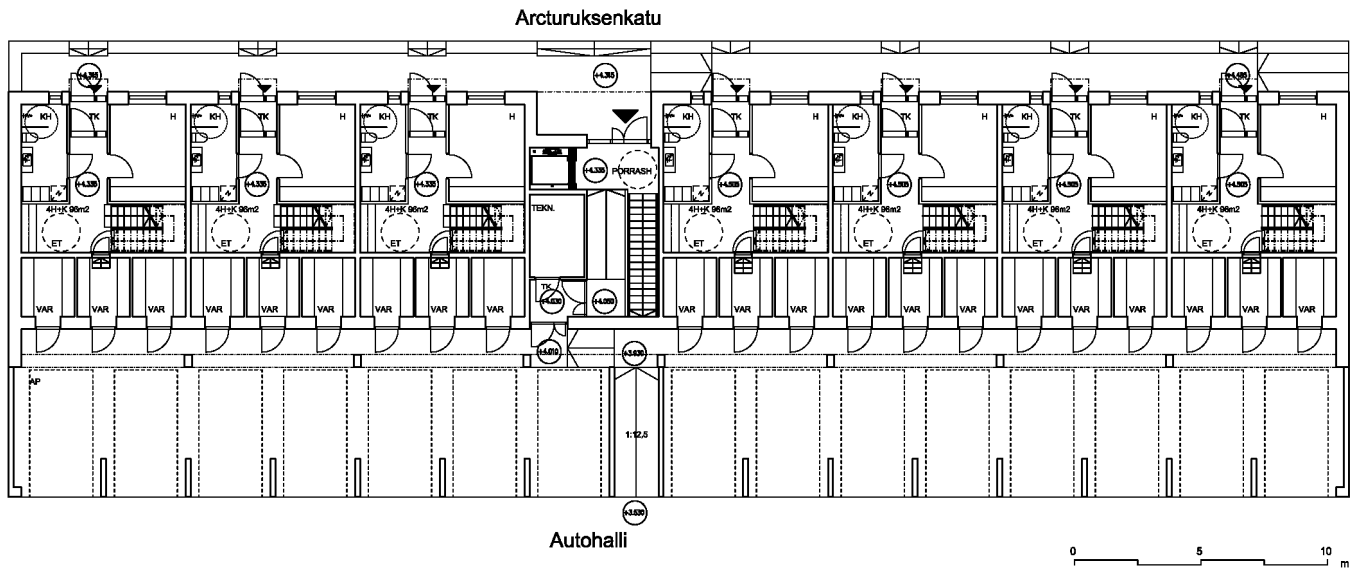
SIJAINTIKAAVIO

23.01.2015

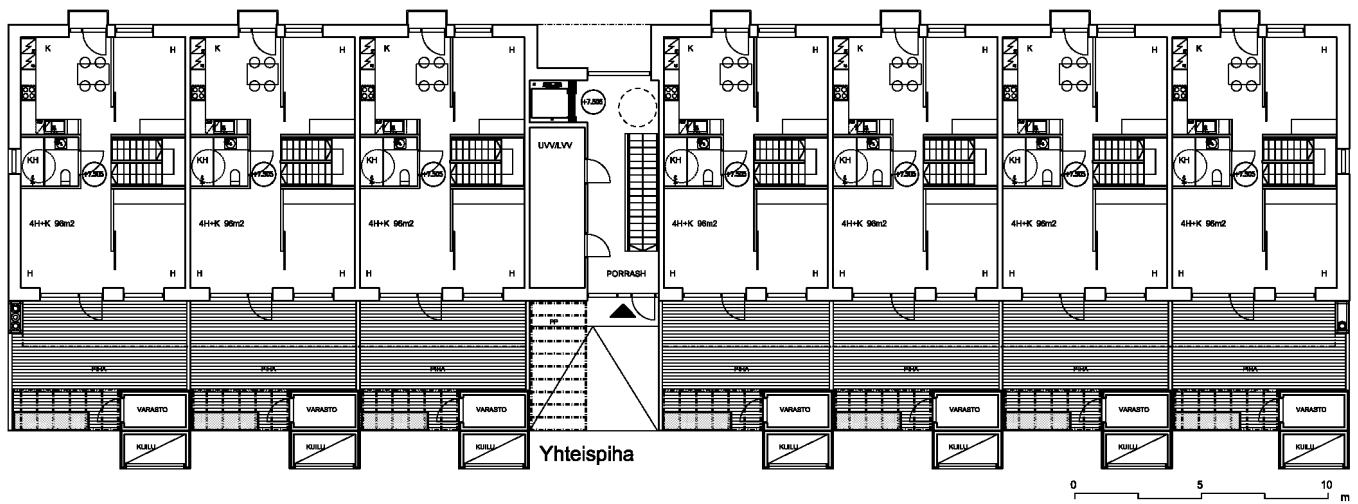


ASEMAPIIRUSTUS

23.01.2015

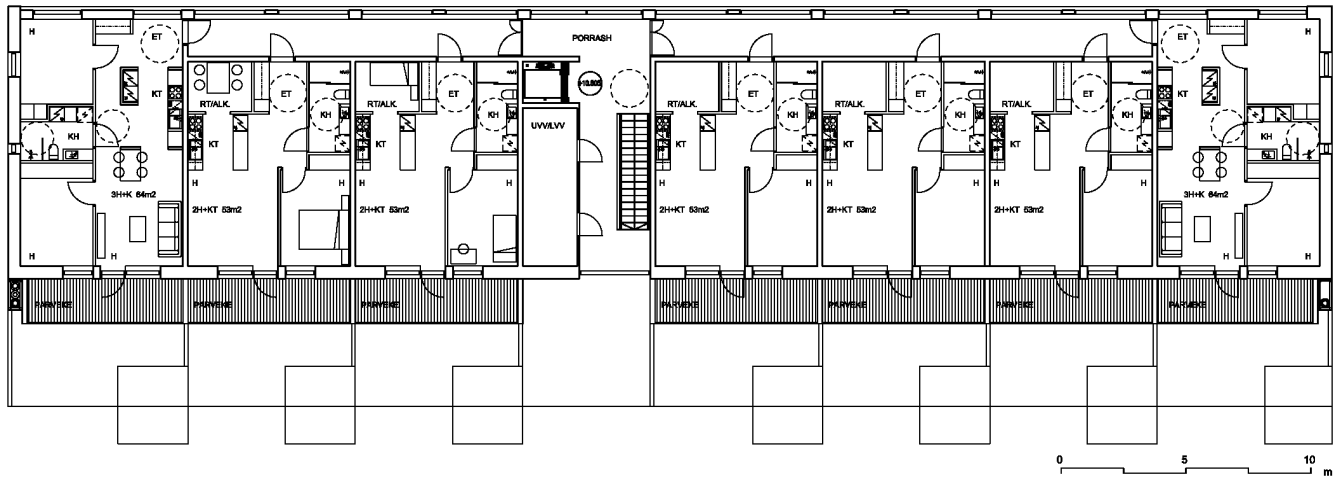


POHJAPIIRROS 1.krs.

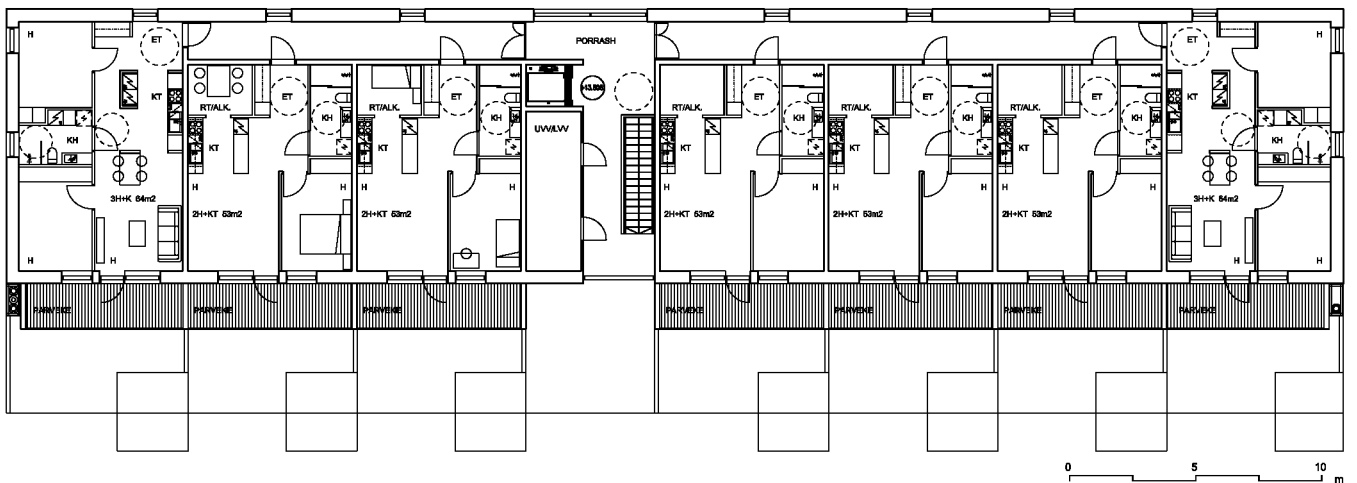


POHJAPIIRROS 2.krs.

23.01.2015

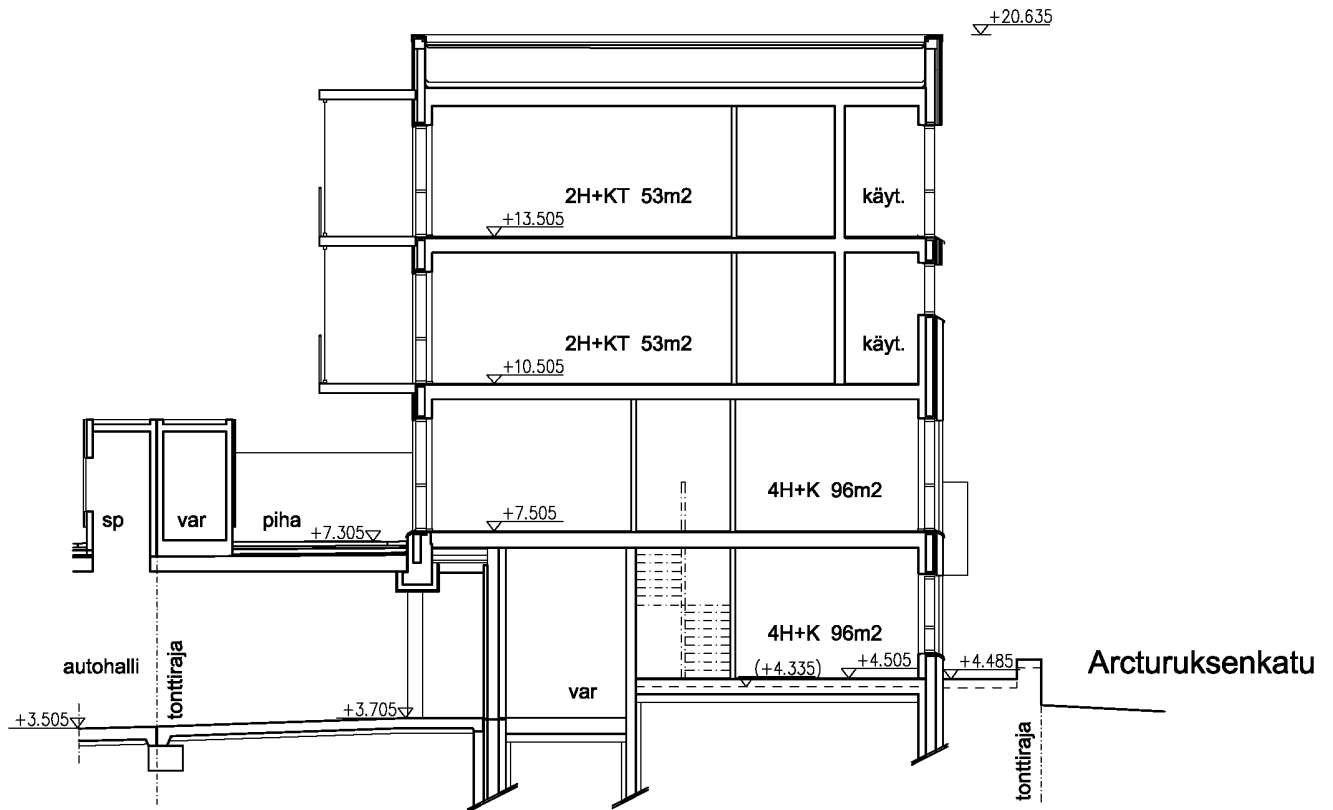


POHJAPIIRROS 3.krs.



POHJAPIIRROS 4.krs.

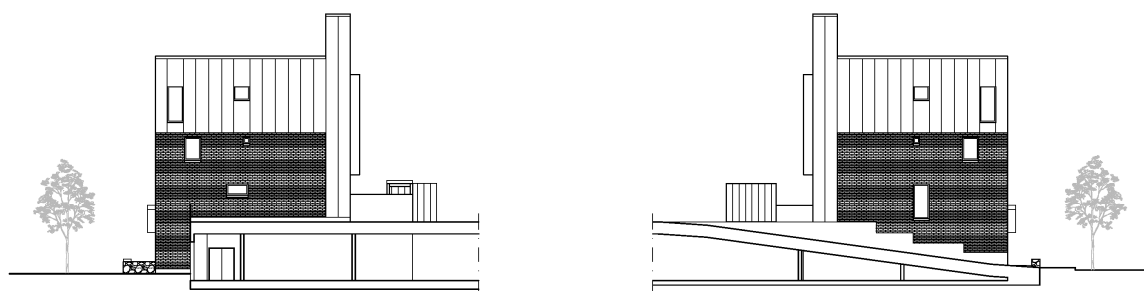
23.01.2015



LEIKKAUS

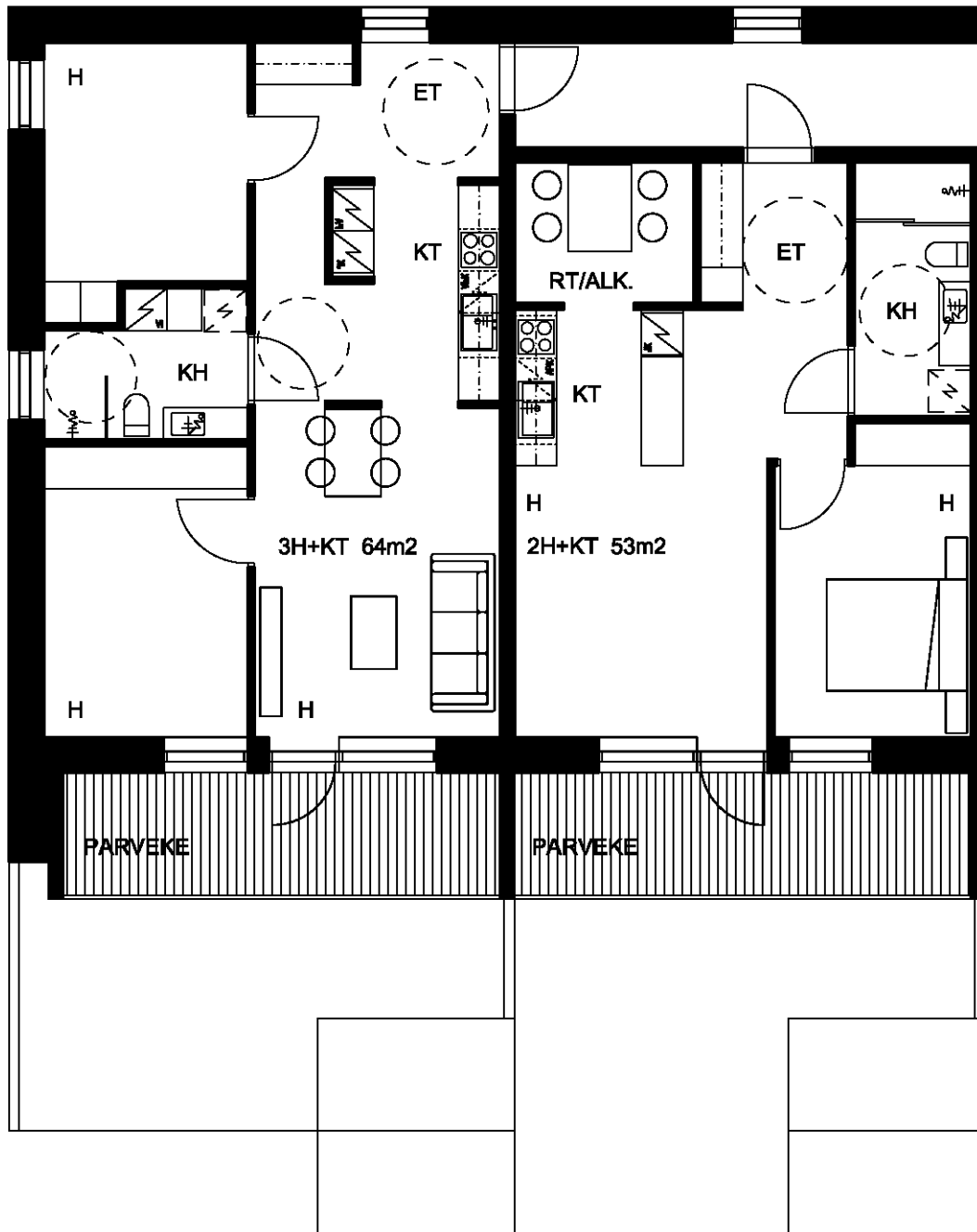
23.01.2015

JULKISIVUT PIHALLE JA ARCTURUKSENKADULLE



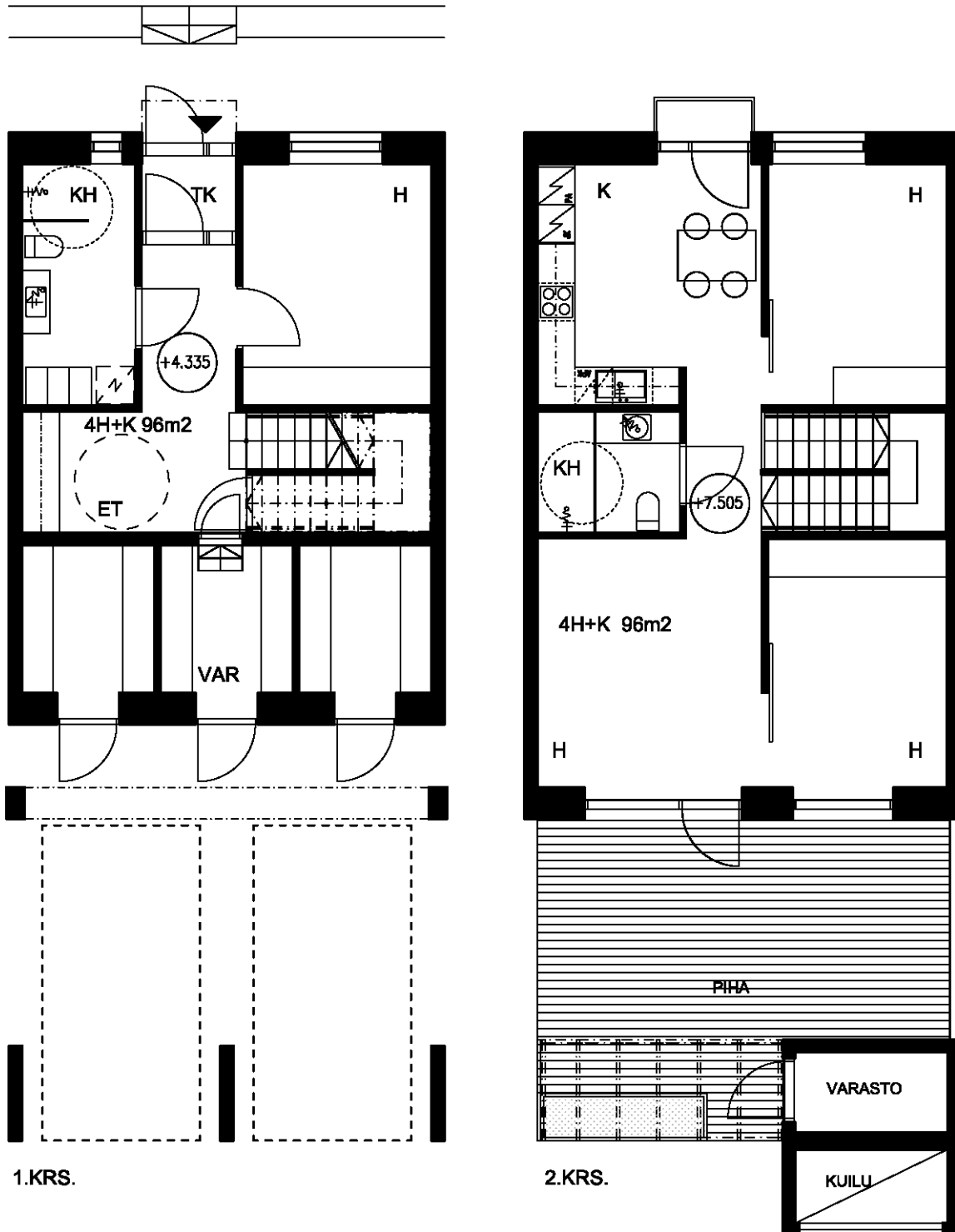
JULKISIVUT PÄÄDYT

23.01.2015



Asuntopohjat 2H+KT ja 3H+KT

23.01.2015



Asuntopohjat 4H+K