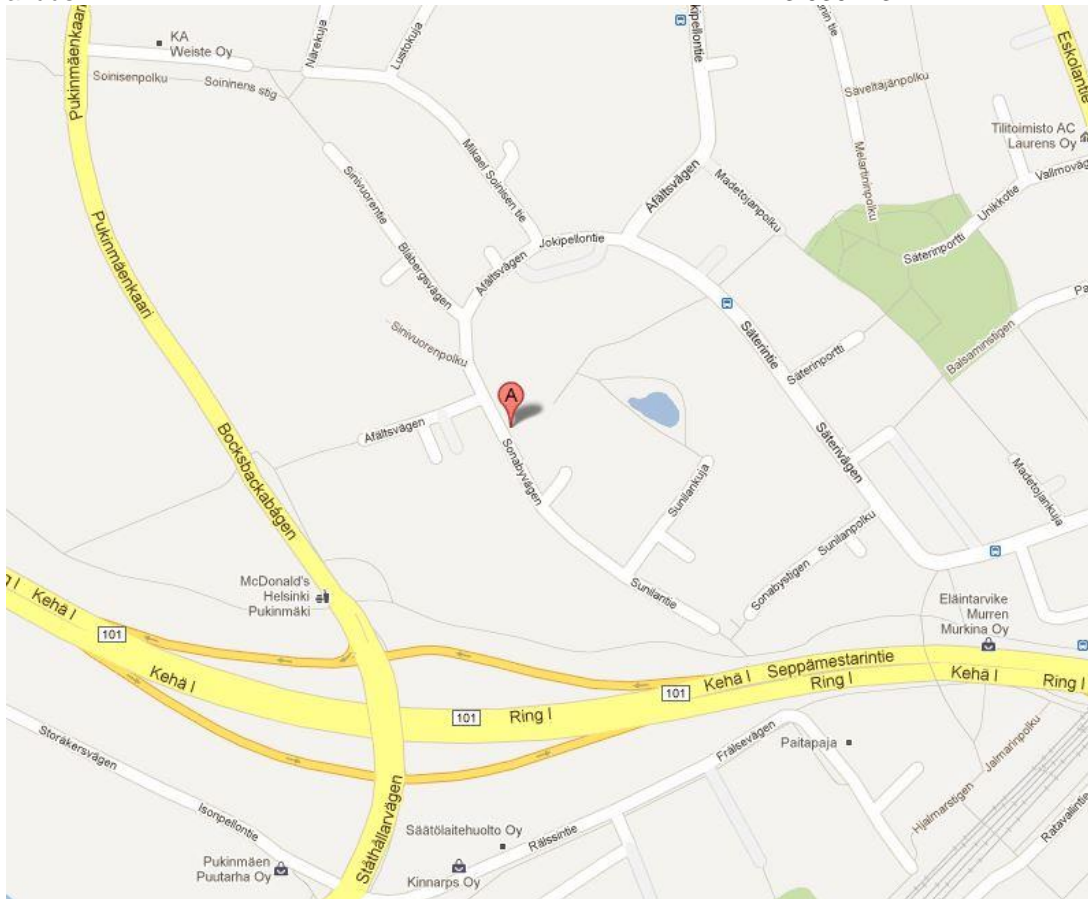


Heka-Pukinmäki Sunilantie 9, hanke 7303006, osoite: Sunilantie 9, 00720 HELSINKI
Kaupunginosa 37 Pukinmäki, kortteli 37008, tontti 3

LAAJUUSTIEDOT

1H + KK	27,5 - 28,5 m ²	8 kpl	226,0 m ²	
1H + K	34,0 - 36,0 m ²	28 kpl	965,0 m ²	
2H + K	56,0 m ²	35 kpl	1.960,0 m ²	
3H + K	73,5 m ²	70 kpl	5.145,0 m ²	
4H + K	80,5 - 81,5 m ²	5 kpl	404,5 m ²	
5H + K	98,0 - 98,5 m ²	10 kpl	981,0 m ²	
Huoneistoala	asunnot	156 kpl	9.681,5 m ²	keskipinta-ala 62,1 m ²
Tilavuus			43.030 m ³	



LÄHTOTILANNE

Tontti on asemakaavassa asuinkerrostalojen korttelialuetta AK ½ III, tehokkuus $e=0,50$. Asemakaava (tunnus 5656) on vuodelta 1968. Autopaikkavaatimus on 1 ap/asunto, paikkoja on 148. Paikkoja on vähennetty julkisivuremontin yhteydessä nykyiseen määrään. Autopaikat sijaitsevat tontilla. Tontin pinta-ala n. 24.290m². Tontti on Sunilantien, Jokipellontien, kerrostalotontin, päiväkodin tontin ja puistoalueen (luonnontilainen suojametsä) ympäröimä. Korkeuseroa keskialueen ja Sunilantiehen rajottuvaan alimpaan pisteeseen on 11,6 metriä, tontilla on avokallioita näkyvissä ja alavammat alueet savipohjaista entistä peltoa. Tontin lävistää kevyen liikenteen väylä rasiitteena.

Kohde käsittää vuonna 1967 valmistuneet kuusi asuinkerrostaloa. Rakennuksissa on 3 asuinkerrosta ja osittain maanalainen kellarikerros, jossa sijaitsee teknisiä, varasto- ja yhteiskäytössä olevia tiloja sekä pienasuntoja taloissa 4, 5 ja 6. Rakennukset ovat arkkitehti Osmo Lapon suunnittelemia.

Rakennusten kantava runko on betonia, välipohjat paikalla valettuja betonilaattoja erillisellä pintalaatalla. Alapohjista osa on maanvaraisia, osa maanvaraisia kantavia ja osa ryömintätalaisia. Rakennusten ulkoseinät pitkällä sivuilla ovat punatiilipintaisella Rati-elementeillä ja lisäeristeellä pinnoitettuja maalattuja Sandwich-betonielementtejä. Päädyt ovat lisäeristettyjä paikalla muurattuja. Alkuperäiset betonisokkelit on lisäeristetty ja ruiskubetonilla pinnoitettu. Rakennuksissa on loiva pulpettikatto, katteena konesaumapelti. Isommissa asunnoissa parvekkeet ovat sisäänvedettyjä betonikaiteisia parvekkeita. Parvekelaatat ovat teräsbetonia. Asuntojen väliseinät ovat pääosin kantavia betoniseiniä, kevyet väliseinät tasoitettuja betoniseiniä. Ilmanvaihto on koneellinen poisto. Betonisissa elementtihormeissa on osassa vuotoja hormikartoituksen mukaan ja niissä on toiminnallisia ongelmia mm. välissä on reikiä, harjateräksiä, sähkö- ja vesijohtoja menee hormin poikki.

Porrashuoneita on 20 kpl. Porras on kierreporras siten, että sisäntulotaso on 4 askelmaa alempana kuin kerroksen lattia, hissejä ei ole.

Rakennuksessa aiemmin tehtyjä korjauksia ovat: etuikkunat asennettu 1991, rakennusten ulko-ovet uusittu, ulkoseinät lisälämmöneristetty ja pinnoitettu Rati-elementeillä 1994, betoniset parvekekaiteet, parvekelasitukset ja puiset parveketastaseinät ovine ja ikkunoineen uusittu 1994, vesikate ja yläpohjaeristeet uusittu ja räystäitä pidennetty sekä lämpökeskuksen piippu ja polttoainetarastot purettu 1994, kellarissa muutettu varastotiloja askartelu- ja harrastetiloiksi 1999, uusittu keittiökalusteita 1994, kunnostettu kylpyhuoneita, ovia, seinä- ja kattopintoja sekä uusittu lattiapinnoitteita 1996.

Lvis-tekniikka ovat pääosin alkuperäiset ja uusimiskunnossa, ikkunat pääosin ovat alkuperäiset. Ikkunoissa ja ikkunaovissa on toiminnallisia puutteita mm. etuikkunoiden heloitus ja tiivisteiden uusiminen hankalaa osien saatavuuden takia. Asuntojen porrashuoneovet ovat huonokuntoiset. Kellarin palo-osastointi ja vss-tilojen varustus on puutteellinen.

Asbestia on kellarikerroksien putkieristeissä ja levyrakenteissa mm. talouskellarien komeroseinärakenteissa.



PERUSKORJAUSRATKAISUT

Rakennukset säilyvät nykyisessä käytössä. Huoneistojako säilyy, kellaritiloissa pieniä tilamuutoksia asukaskerhotiloissa.

Uusimisissa ja muutoksissa pyritään valitsemaan rakennuksen energiatehokuutta ja esteettömyyttä parantavat ratkaisut. Energiatehokkuus paranee korjauksen johdosta luokasta E luokkaan D.

Konehuoneettomat hissit 10 kpl rakennetaan taloihin 1, 2 ja 3. Esteettömän hissien rakentaminen edellyttää porrashuoneen laajentamista, lattiapinnan osittaista nostoa ja ulkoluiskan rakentamista. Muissa taloissa maaston jyrkkyys ja sijoittuminen osittain rinteeseen estää hissien rakentamisen.

Korjauksilla pyritään 25 vuoden elinkaareen. Lvis-tekniikan käyttöikätaavoitteena putkistojen ja johdotusten osalta on 50 vuotta.

Lukitusjärjestelmä uusitaan lloq-avaimille.

Asunnot: Perusparannuksessa asuntojen koko säilytetään ennallaan, Keittiöiden eteisovet poistetaan.

Keittiökaluusteet uusitaan, kalustemäärää kasvatetaan. Komerot ja vaatehuoneiden kalusteet sekä varusteet uusitaan. Keittiökoneet (kylmäkalusteet, liedet) uusitaan.

Kh- ja wc-tilojen seinä- ja lattiapinnoitteet sekä kalusteet ja varusteet uusitaan. Kylpyhuoneissa pintalaatta kaatoineen uusitaan, seinät ja lattiat vesieristetään ja laatoitetaan, wc-tiloissa lattiaan muovimatto, seinät pääosin maalataan, altaan taustalle laatoitus.

Eteisiin, vaatehuoneisiin sekä kh- ja wc-tiloihin rakennetaan lvis-muutosten edellyttämät alakatot (ääni- ja palovaatimus).

Pintakäsittelyt kuivissa asuintiloissa: lattioihin laminaatti muovimaton tilalle. Seinät ja katot tasoitetaan ja maalataan.

Porrashuoneovet uusitaan. Väliovet pääosin kunnostetaan, kylpyhuoneisiin ovet uusitaan nykyistä leveämpinä.

Kellarit ja porrashuone:

Kellarin palo-osastointia täydennetään – irtaimistovarastot ja saunaosastot osastoidaan muista kellaritiloista, sähkömittarikeskukset osastoidaan porrashuoneista.

Saunaosastojen pinnat uusitaan. Talopesulan pinnat uusitaan ja koneet säilytetään. Purettavien talouskellaritilojen paikoille rakennetaan askartelutiloja, lastenvaunu- ja ulkoiluvälinevarasto sekä irtaimistovarastotiloja. Tekniset tilat säilyvät pääosin entisillä paikoillaan, teletilat uusitaan entisiin varastoihin. Entisessä Lämpökeskuksessa ei toimenpiteitä. Irtaimistokopit uusitaan teräsverkkorakenteisina. Vss-tilojen pinnat kunnostetaan, verkkokerot uusitaan kuten muuallakin ja varusteet ja laitteet yhtiö hoitaa itse määräykset täyttäväksi. Harraste- ja askartelutilojen pinnoitteet ja kalusteet uusitaan, asukaskerhotilan keittokomeroa avataan ja suurennetaan siivouskomero purkamalla. Kellarin käytävä-, tekniset- ja varastotilat maalataan. Pohjaviemäreistä osa sukitetaan osa uusitaan tekemällä kanaalimaisia avauksia alapohjaan. Kellarin alapuolisesta tilasta poistetaan vanhat muottilaudat ym. orgaanien aines.

Porrashuoneet kunnostetaan, sähkömittaritilat uusitaan, porraskuuluun elementtirakenteiset (Pipe-modul) osastoidut sähkö-, tele-, lämpö- ja vesijohtonousut, osastoidut alakatot porrastasanteille. Ulko-ovet maalaus-kunnostetaan, hissiportaissa porrashuoneiden ulko-ovet uusitaan. Porrashuoneisiin rakennetaan sisäänkäyntitasolta avattavat sähkötoimiset savunpoistoikkunat ylimmälle tasolle. Käynti porrashuoneista vesikatolle uusien IV-konehuoneiden kautta nykyisiä kulkuluukkuja hyödyntäen.

Vesikatto, julkisivut, parvekkeet ja piha:

Vesikate uusitaan räystäältä räystäälle porraskohtaisten koneellisen lämmöntalteenotolla varustetun tulo-poistoilmankoneiden tilojen leveydeltä. Nykyiset kokoojakammiot ja kanavat sekä kulkukuilut vesikatolle puretaan, kattoa aukaistaan ja rakennetaan uudet iv-konehuonetilat. Kattosilloja siirretään konehuoneiden rakentamisten takia ja lisätään huoltokohteille.

Julkisivut ikkunoita ja vesikattoa sekä hissien rakentamista lukuun ottamatta ei toimenpiteitä.

Asuntojen ikkunat parveketaustaseinää lukuunottamatta uusitaan, ikkunajakoja muutetaan. Ikkunanauhan yhtenäisen vesipellititys pystytään säilyttämään koska nykyisellä etuikkunalla on oma ylempi vesipelti. Parvekkeetomiin asuntoihin yksi puite/huone varustetaan kiintopainikkeilla varapoistumistieksi. Kellarikerroksen asunnot varustetaan maantasoparvekkein, parvekkeiden lattia betonilaattaa, kaide puuta.

Porrashuoneiden ikkunat ja vesipellit uusitaan. Kellaritilojen ikkunat maalaus-kunnostetaan.

Parvekkeiden sisäpuolinen vedenpoisto uusitaan pois parvekepielien ja –väliseinien sisältä.

Pihalla maata vasten oleviin ulkoseiniin lisätään ulkopuolinen kermieristys salaojien uusimisen yhteydessä. Seinänvierustojen maanpinta muotoillaan seinästä pois kallistavaksi, istutusalueilla seinän vierustan sepelikaista uusitaan.

Talojen välillä olevat uusittavat kaapelit ja salaoja, vesi-, viemäri- sekä lämpökanaalien kaivuutyöt aiheuttavat pintarakenteiden uusimista.

Pihateitä levennetään 3,5 metriin talojen 4 ja 5 parvekesivulla sekä asfalttia korjataan talojen 1, 2 ja talon 3 edessä, joissa autopaikkoja siirretään hissien sekä sisääntuloluiskien rakentamisen takia. Pihavalaistusta lisätään. Tontin reunaan lisätään opastaulu.

Paikoitusalueen lämmityspistorasiat uusitaan, Hiekkapohjaisen autopaikkakentän johdotus uusitaan.

Leikkialue ja jätehuoltotilat ei toimenpiteitä.

LVI- ja sähkötyöt:

Asuntojen ja kellarin ilmanvaihdon pystyhormeista osa sukitetaan ja osa uusitaan entisille paikoille, viemärien pystyhormit uusitaan entisille paikoille muuraten. Sähkö- ja vesi- sekä lämpöjohtonousut porrashuoneiden porraskuulussa, hajoitukset porrastasanteen alakattorakenteessa nousut ja alakatot osastoidaan EI 30 paloluokkaan. Pohja- ja pystyviemäreistä osa sukitetaan, pääosa uusitaan.

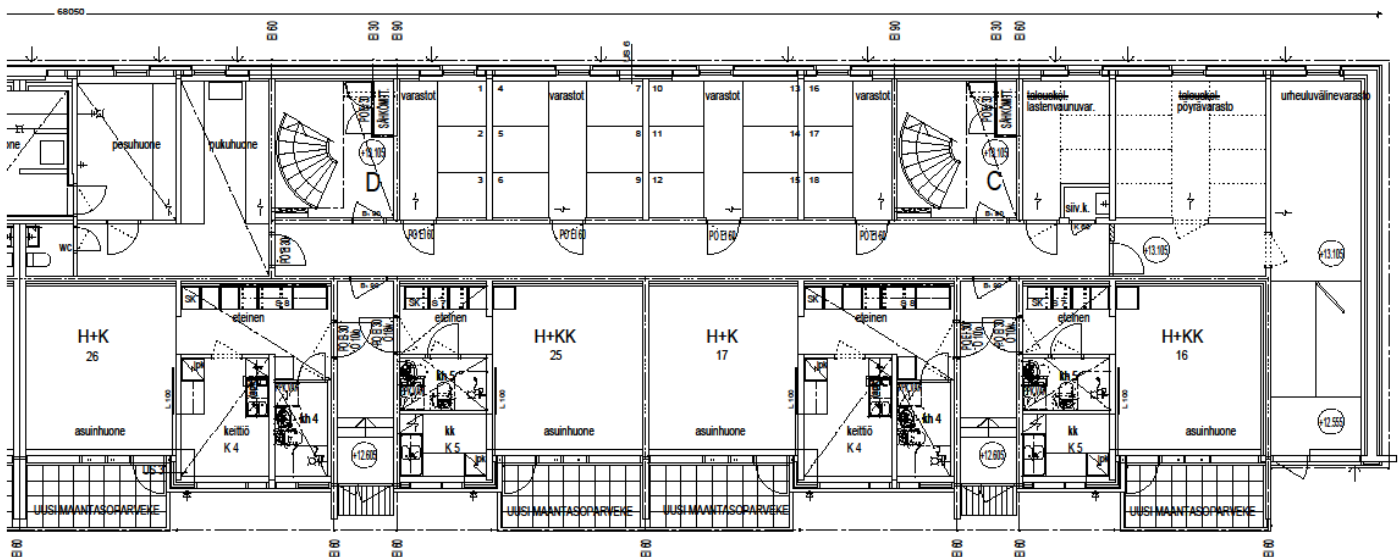
Rakennuksen koneellinen poistoilmavaihto uusitaan lämmöntalteenotolla varustetuksi koneelliseksi tulo-poistoilmavaihdoksi.

Vesijohdot ja jätevesiviemärit kalusteineen uusitaan kauttaaltaan. Lisätään huoneistokohtainen vedenmittaus. Piha-alueella uusitaan vesi- ja viemäri liittymät kadulta asti, sadevesiviemärintiä ja -kaivoja lisätään, kattovedet johdetaan puuttuvilta osin sadevesijärjestelmään. Salaojitus uusitaan kartoituksen mukaan.

Lämpöjohtoputkisto ja patterit pääosin säilytetään, venttiilit uusitaan, kaukolämmön alajakokeskus uusitaan sekä tehdään lämmityksen perussäätö. Lämpöpattereita ja putkia uusitaan kellaritilojen muutosten (purettavat talouskellarit, asuntoparvekkeet, saunaosastot) aiheuttamassa laajuudessa. Kylpyhuoneiden lämmitys uusitaan rakentamalla uudet omat nousulinjat, lämmittimet vesikiertoiset patterit.

Sähkö-, tele- ja antennijärjestelmät ja keskuskeskukset sekä -kalusteet uusitaan liittymiä lukuunottamatta. Asuntoihin lisätään verkkovirtaan kytketyt akkuvarmennetut palovaroittimet 1 kpl/60 as-m². Porrashuoneiden ja kellaritilojen valaistus uusitaan liiketunnistimilla toimivaksi.

Arkkitehtitoimisto Esko Hyvärinen & Co Ky
Vattuniemenkatu 15 A, 00210 Helsinki
puhelin 09-692 2549, telefax 09-692 4353

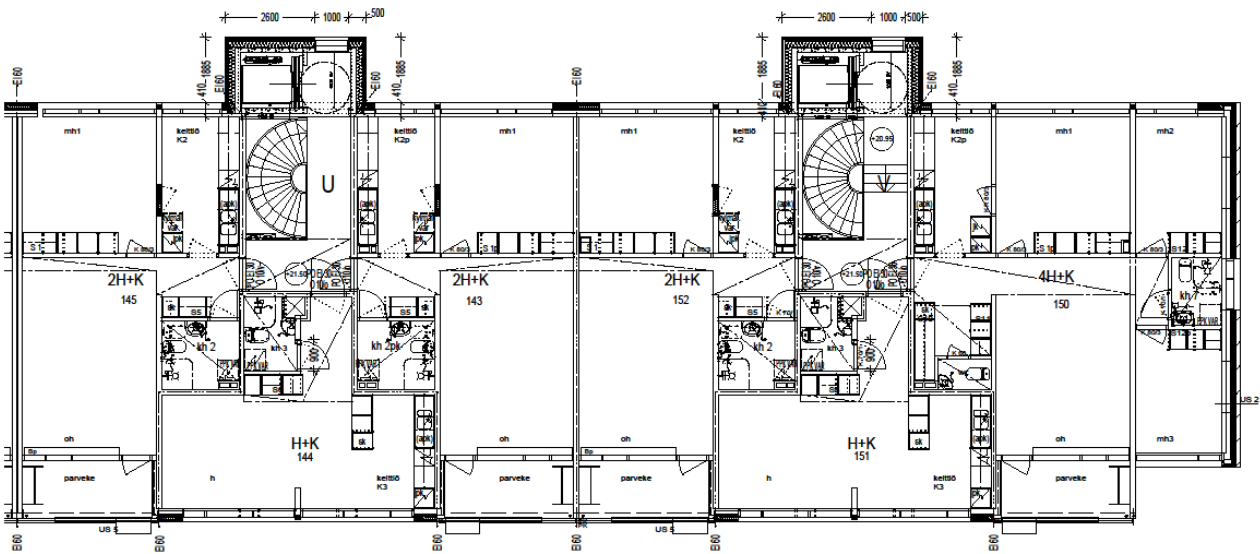


MUUTOKSIA JA TOIMENPITEITÄ:

- ASUNTOJEN IKKUNAT UUSITAN JA RAKENNETAAN MAANTASOPARVEKKEET
- ASUNTOJEN PORRASHUONEOVET UUSITAN
- ASUNTOJEN VÄLIOVET KUNNOSTETAAN WC- JA SUIHKUHUONEIDEN OVET UUSITAN PÄÄOSIN LEVEÄMPINÄ, KEITTIÖIDEN OVIA POISTETAAN
- ASUNTOJEN PINNOITTEET JA KOMERO SEKÄ KEITTIÖKALUSTEET UUSITAN
- ALAKATTOJA RAKENNETAAN ETEIS- JA WC/SUIHKU TILOIHIIN
- SUIHKUHUONEIDEN SEINÄT LAATOITETAAN, LATTIAN PINTALAATTA UUSITAN, PINTA LAATOITETAAN KUNNKERIN
- ASUNNON MUIDEN TILOJEN SEINÄ MAALATAAN, LATTIAMATTO POISTETAAN TILALLE LAMINAATTI, WC TILAN LATTIAAN MUOVMATTO
- HISSIT RAKENNETAAN NYKYISEN RAKENNUKSEN ULKOPUOLELLE JA YLÄTASOJEN IKKUNAT VARUSTETAAN SÄHKÖTOIMISILLA
- AVALUSKONEISTOLLA, AVALUSPAINIKKE SISÄÄNTULOASOLLA, PORRASHUONEET MAALATAAN
- PARVEKKEIDEN SISÄPUOLINEN VEDENPOISTO, UUDET PARVEKKEKÄVÖT JA SYÖKSYTORVET
- RAKENNUKSEN VESI- JA VIEMÄRI- SEKÄ SÄHKÖVERKOSTO UUSITAN, SÄHKÖ- JA VESINOUSUT PORRASKULLUUN, ILMANVAIHTO UUSITAN KONEELLISEKSI LÄMMÖNTALTEENOTILLA VARUSTETUKSI TULO-POISTOILMANVAIHDOKSI

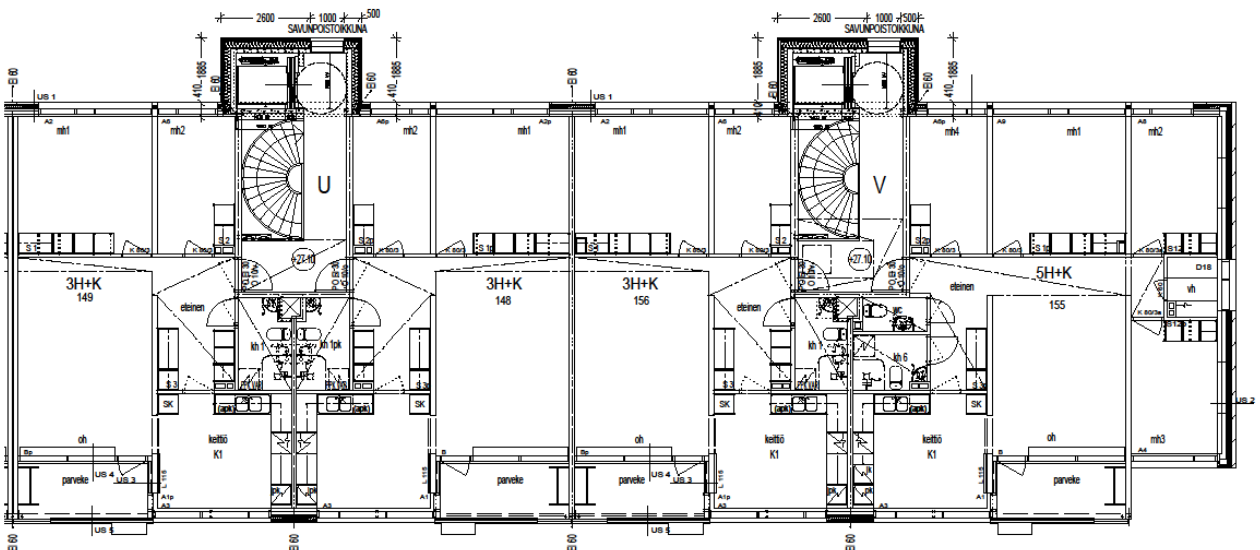
- PURETTAVIIN TALOUSKELLARITILOIHIIN VARASTOTILOJA, SÄHKÖMITTARITILAT UUSITAN
- UUSIA TELETILOJA
- SAUNAOSASTOT UUSITAN
- KAIKKI PALOALUERAJAT LUKUUNOTTAMATTA PORRASHUONEITA OVAT UUSIA
- UUSIA JA UUSITTAVIA PALO-OVIA (PO EI 60 JA PO EI 30)
- IRTAIMISTOVARASTOKOMEROT UUSITAN TERÄSVERKKORAKENTEISINA
- IKKUNAT KUNNOSTETAAN
- LIIKKO-OVET JA PORRASHUONEOVET MAALAUSSUUNNOSTETAAN
- PERUSMUUREJEN ULKOPUOLINEN KERMI- JA LÄMMÖNERISTYS SEKÄ SALAOJEN UUSINTA
- KELLARIN KÄYTÄVÄ-, TEKNIS- JA VARASTOTILAT MAALATAAN

KELLARIKERROS PÄÄTY RAKENNUKSET 4 JA 5 ASUNTO- JA KELLARITILAMUUTOKSIA



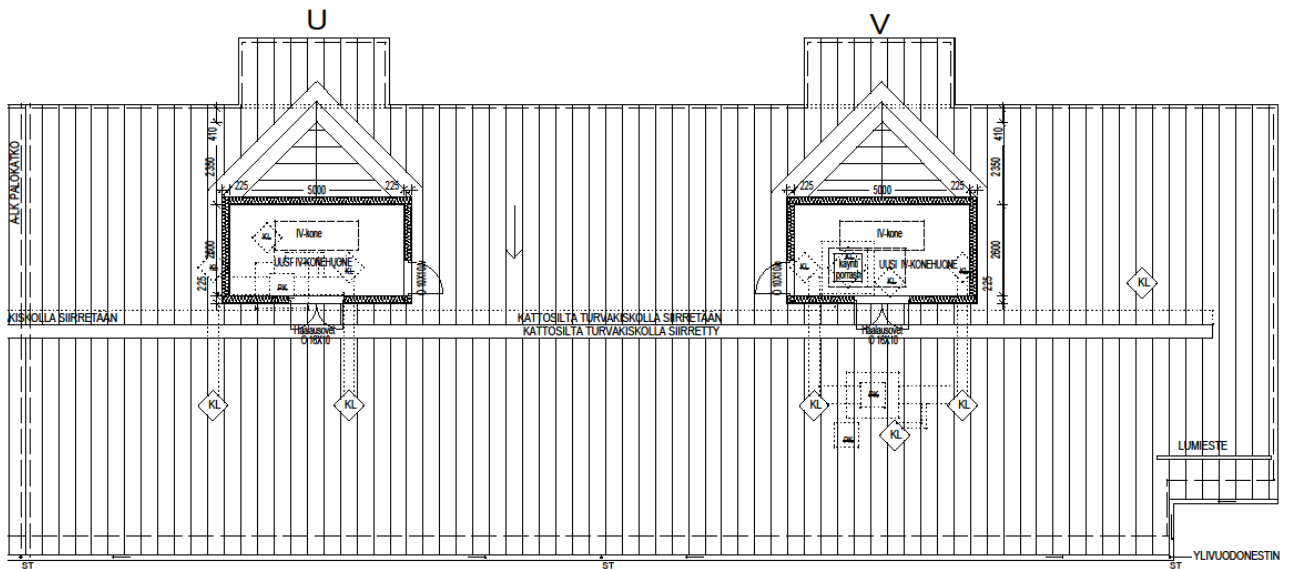
- MUUTOKSIA JA TOIMENPITEITÄ:
- ASUNTOJEN IKKUNAT UUSITAAN PARVEKETAUSTASEINÄÄ LUKUUNOTTAMATTA
 - ASUNTOJEN PORRASHUONEOVET UUSITAAN
 - ASUNTOJEN VALIJOVET KUNNOSTETAAN WC- JA SUIHKUHUONEIDEN OVET UUSITAAN PÄÄOSIN LEVEÄMPINÄ, KEITTIÖIDEN OVIA POISTETAAN
 - ASUNTOJEN PINNOITTEET JA KOMERO SEKÄ KEITTIÖKALUSTEET UUSITAAN
 - ALAKATTOJA RAKENNETAAN ETEIS- JA WC/SUIHKU TILOIHIN
 - SUIHKUHUONEIDEN SEINÄT LAATOITETAAN, LATTIAN PINTALAATTA UUSITAAN, PINTA LAATOITETAAN KLINGKEREIN
 - ASUNNON MUIDEN TILOJEN SEINÄ MAALATAAN, LATTIAMATTO POISTETAAN TILALLE LAMINAATTI, WC TILAN LATTIAAN MUOVIMATTO
 - HISSIT RAKENNETAAN NYKYISEN RAKENNUKSEN ULKOPUOLELLE JA YLÄTASANTEIDEN IKKUNAT VARUSTETAAN SÄHKÖTOIMISILLA AVAUSKONEISTOLLA, AVAUSPAINIKE SISÄÄNTULOTASOLLA, PORRASHUONEET MAALATAAN
 - PARVEKKEIDEN SISÄPUOLINEN VEDENPOISTO, UUDET PARVEKEKAIVOT JA SYÖKSYTORVET
 - RAKENNUKSEN VESI- JA VIEMÄRI- SEKÄ SÄHKÖVERKOSTO UUSITAAN, SÄHKÖ- JA VESINOUSUT PORRASKUILUUN, ILMANVAIHTO UUSITAAN KONEELLISEKSI LÄMMÖNTALTEENOTILLA VARUSTETUKSI TUULO-POISTOLMANVAIHDOKSI

1. KERROS PÄÄTY RAKENNUKSET 1, 2, JA 3, HISSITYYPINÄ KONE MONOSPACE, KORI 1100X1400mm

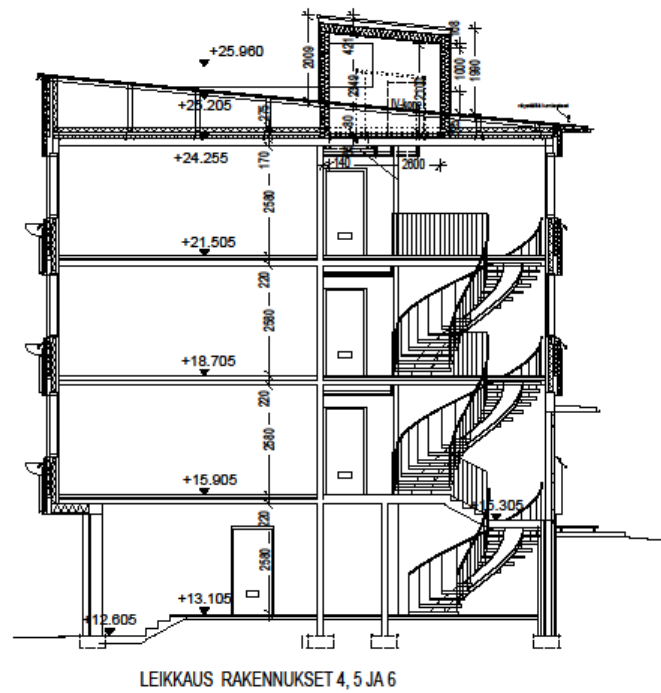
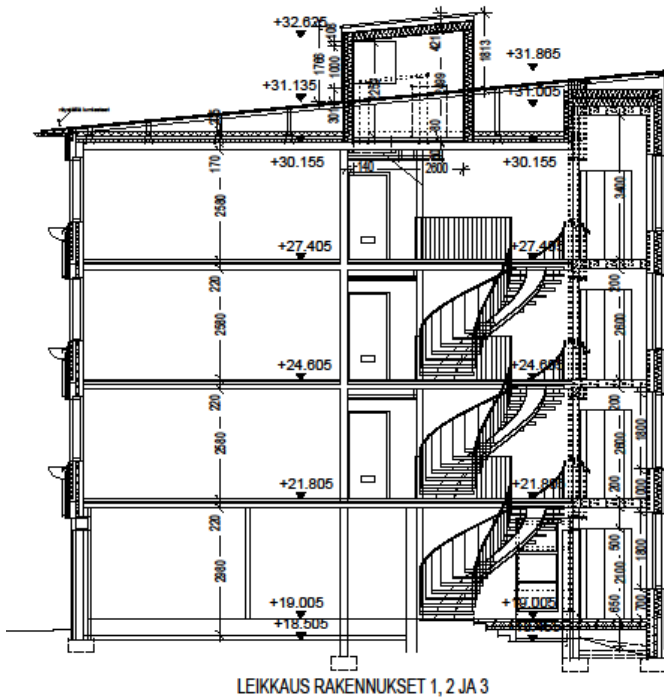


- MUUTOKSIA JA TOIMENPITEITÄ:
- ASUNTOJEN IKKUNAT UUSITAAN PARVEKETAUSTASEINÄÄ LUKUUNOTTAMATTA
 - ASUNTOJEN PORRASHUONEOVET UUSITAAN
 - ASUNTOJEN VALIJOVET KUNNOSTETAAN WC- JA SUIHKUHUONEIDEN OVET UUSITAAN PÄÄOSIN LEVEÄMPINÄ, KEITTIÖIDEN OVIA POISTETAAN
 - ASUNTOJEN PINNOITTEET JA KOMERO SEKÄ KEITTIÖKALUSTEET UUSITAAN
 - ALAKATTOJA RAKENNETAAN ETEIS- JA WC/SUIHKU TILOIHIN
 - SUIHKUHUONEIDEN SEINÄT LAATOITETAAN, LATTIAN PINTALAATTA UUSITAAN, PINTA LAATOITETAAN KLINGKEREIN
 - ASUNNON MUIDEN TILOJEN SEINÄ MAALATAAN, LATTIAMATTO POISTETAAN TILALLE LAMINAATTI, WC TILAN LATTIAAN MUOVIMATTO
 - HISSIT RAKENNETAAN NYKYISEN RAKENNUKSEN ULKOPUOLELLE JA YLÄTASANTEIDEN IKKUNAT VARUSTETAAN SÄHKÖTOIMISILLA AVAUSKONEISTOLLA, AVAUSPAINIKE SISÄÄNTULOTASOLLA
 - PORRASHUONEET MAALATAAN
 - RAKENNUKSEN VESI- JA VIEMÄRI- SEKÄ SÄHKÖVERKOSTO UUSITAAN, SÄHKÖ- JA VESINOUSUT PORRASKUILUUN, ILMANVAIHTO UUSITAAN KONEELLISEKSI LÄMMÖNTALTEENOTILLA VARUSTETUKSI TUULO-POISTOLMANVAIHDOKSI

2. - 3. KERROS PÄÄTY RAKENNUKSET 1, 2 JA 3, HISSITYYPINÄ KONE MONOSPACE, KORI 1100X1400mm



VESIKATTO 1, 2 JA 3 RAKENNUKSIIN

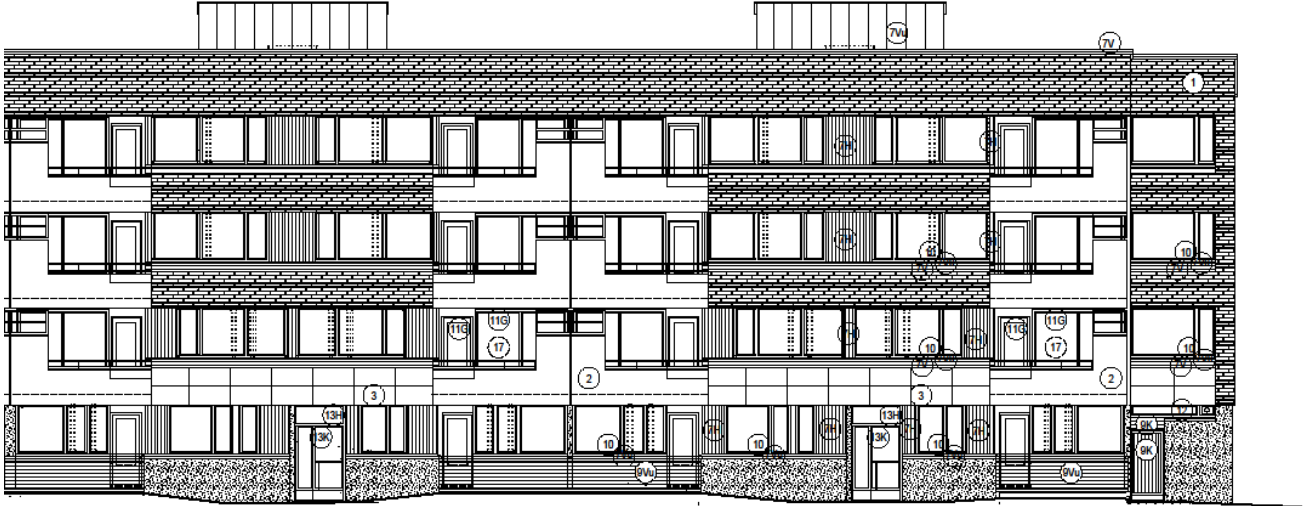


Muutokset julkisivuissa

Asuntojen ikkunat uusitaan (ei parvekiovina eikä samallaesinällä olevaa ikkunaa) ja osassa ikkunoita puitteita muutetaan
 Parvekkeiden sisäpuolinen vedengpöytä uusitaan
 Maantasoinnolle rakennetaan maantasoparvekke
 Vesikatolle rakennetaan lämmöntalteenotolla varustetulle tulo-poistoimakoneille konehuoneet

Julkisivumateriaalit

- | | |
|--|--|
| 1 Punatiili, nykyinen | 10 Polttomaalattu alumiini, uusi, tumman harmaa RAL 7015 |
| 2 Valkobetoni, nykyinen | 11 Polttomaalattu alumiini G= vihreä RAL, nykyinen |
| 3 Betoni sileäpintainen Rati-elementti, harmaa, nykyinen | H= tumman harmaa RAL 7015, nykyinen |
| 4 Betoni, nykyinen H= ruiskupinta harmaa | H= tumman harmaa RAL 7015, nykyinen/uuusi |
| V= maalattu, valkoinen | K= keltainen RAL 1017, nykyinen/uuusi |
| 5 Klinkkeri, vaalea vihreä, nykyinen | V= valkoinen RAL 9002, nykyinen/uuusi |
| 6 Teräsrakelävy, vaalea sininen, nykyinen siirretty vanhoista ikkunoista | 14 Rapattu saumaton levy, maalattu |
| 7 Pinnotettu sinkitty pelti G=vaalean vihreä RR36, nykyinen/uuusi | S= sininen Weber CL 353, uusi |
| H= tumman harmaa RR23, nykyinen/uuusi | V= valkoinen Weber CL 445, uusi |
| K= keltainen RR26, nykyinen/uuusi | 15 Betonilaatta HB-Gramos, kuulakäsitelty harmaa |
| V= valkoinen RR20, nykyinen/uuusi | 16 Valettu betoni, harmaa, uusi |
| 8 Tuulisäleikkö, lauta, maalattu, valkoinen, nykyinen | 17 Puitteeton parvekelasitus, nykyinen |
| 9 Paneli, maalattu, G= vihreä RAL 6021, nykyinen/uuusi | |
| K= keltainen RAL 1017, nykyinen/uuusi | |
| V= valkoinen RAL 9002, nykyinen/uuusi | |



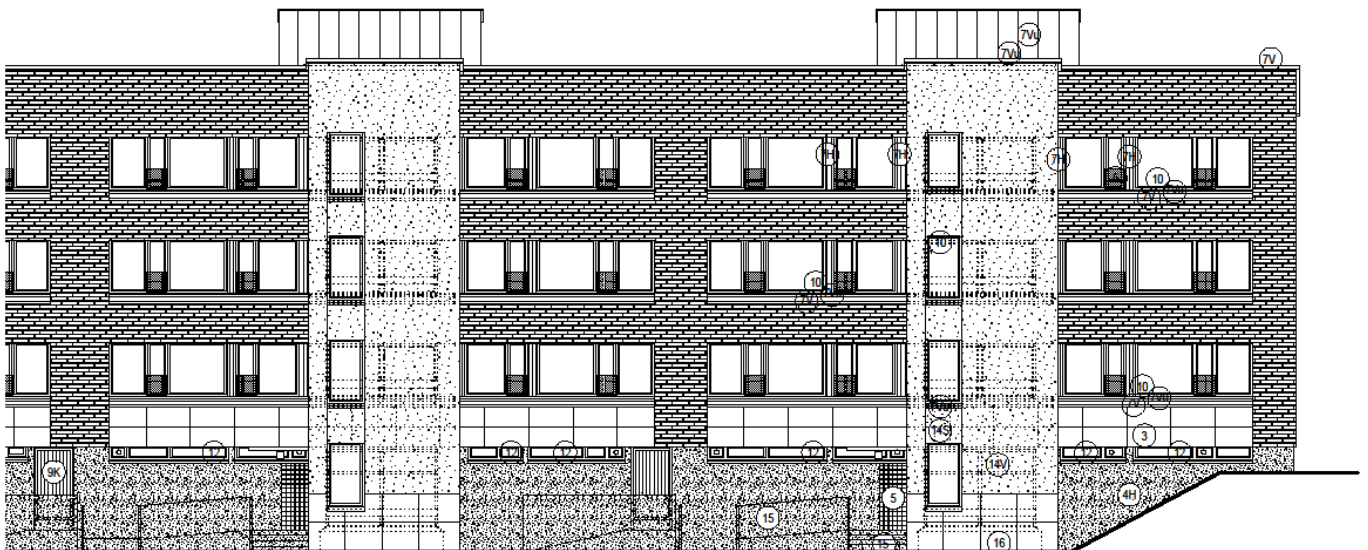
RAKENNUKSET 4 JA 5 (6) UUDET MAANTASOPARVEKKEET JA IKKUNAJAKOMUUTOKSIA

Muutokset julkisivuissa

Asuntojen ikkunat uusitaan, maalattu teräsrakelävyosot siirretään uusittuihin ikkunoihin
 Hissit rakennetaan nykyisen rakennuksen ulkopuolelle ja ylitason ikkunat varustetaan sähkötoimisilla avauskoneistolla, avauspainike sisäntulotasonla
 Vesikatolle rakennetaan lämmöntalteenotolla varustetulle tulo-poistoimakoneille konehuoneet

Julkisivumateriaalit

- | | |
|--|--|
| 1 Punatiili, nykyinen | 10 Polttomaalattu alumiini, uusi, tumman harmaa RAL 7015 |
| 2 Valkobetoni, nykyinen | 11 Polttomaalattu alumiini G= vihreä RAL, nykyinen |
| 3 Betoni sileäpintainen Rati-elementti, harmaa, nykyinen | H= tumman harmaa RAL 7015, nykyinen |
| 4 Betoni, nykyinen H= ruiskupinta harmaa | H= tumman harmaa RAL 7015, nykyinen |
| V= maalattu, valkoinen | K= keltainen RAL 1017, nykyinen/uuusi |
| 5 Klinkkeri, vaalea vihreä, nykyinen | V= valkoinen RAL 9002, nykyinen/uuusi |
| 6 Teräsrakelävy, vaalea sininen, nykyinen siirretty vanhoista ikkunoista | 14 Rapattu saumaton levy, maalattu |
| 7 Pinnotettu sinkitty pelti G=vaalean vihreä RR36, nykyinen/uuusi | S= sininen Weber CL 353, uusi |
| H= tumman harmaa RR23, nykyinen/uuusi | V= valkoinen Weber CL 445, uusi |
| K= keltainen RR26, nykyinen/uuusi | 15 Betonilaatta HB-Gramos, kuulakäsitelty harmaa |
| V= valkoinen RR20, nykyinen/uuusi | 16 Valettu betoni, harmaa, uusi |
| 8 Tuulisäleikkö, lauta, maalattu, valkoinen, nykyinen | 17 Puitteeton parvekelasitus, nykyinen |
| 9 Paneli, maalattu, G= vihreä RAL 6021, nykyinen/uuusi | |
| K= keltainen RAL 1017, nykyinen/uuusi | |
| V= valkoinen RAL 9002, nykyinen/uuusi | |



RAKENNUS 3 JULKISIVU UUSIEN HISSIEN PUOLELTA

Muutokset julkisivuissa

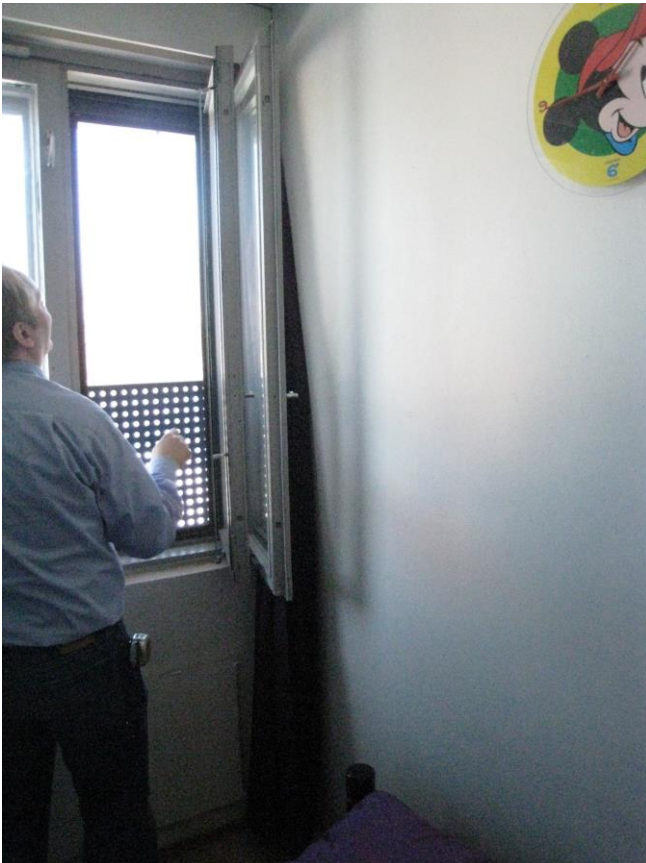
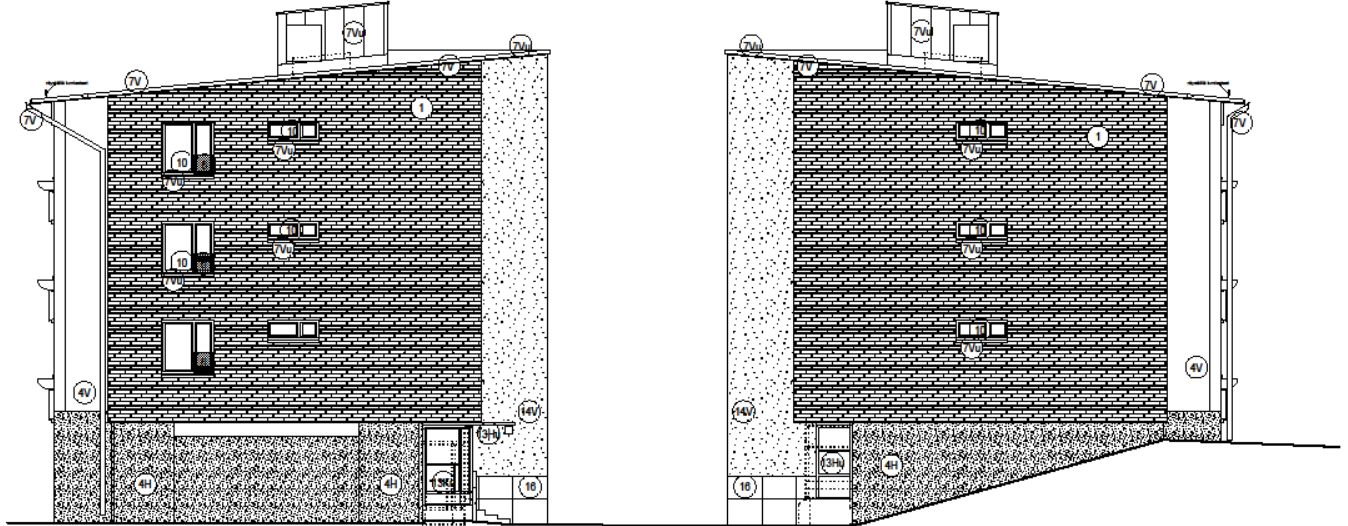
Asuntojen ikkunat uusitaan, maalatut teräsrakellevyosat siirretään uusittuihin ikkunoihin

Hissit rakennetaan nykyisen rakennuksen ulkopuolelle ja yläosojen ikkunat varustetaan sähkötoimisilla avauskoneistoilla, avauspainike sisääntulo-otatolalla

Vesikatolle rakennetaan lämmöntalteenotolla varustetulle tulo-poistotilamäkonelle konehuoneet

Julkisivumateriaalit:

- | | |
|--|--|
| 1 Punaäli, nykyinen | 10 Polttomaalattu alumiini, uusi, tumman harmaa RAL 7015 |
| 2 Valkobetoni, nykyinen | 11 Polttomaalattu alumiini G= vihreä RAL, nykyinen |
| 3 Betoni sisäpintainen Rati-elementti, harmaa, nykyinen | H= tumman harmaa RAL 7015, nykyinen |
| 4 Betoni, nykyinen H= ruiskupinta harmaa V= maalattu, valkoinen | 12 Puu, maalattu H= tumman harmaa RAL 7015, nykyinen/uusi |
| 5 Kinkkeri, vaalea vihreä, nykyinen | K= keltainen RAL 1017, nykyinen/uusi |
| 6 Teräsrakellevy, vaalean sininen, nykyinen siirretty vanhoista ikkunoista | V= valkoinen RAL 9002, nykyinen/uusi |
| 7 Periolettu sinkity pelti G= vaalea vihreä RR20, nykyinen/uusi H= tumman harmaa RR20, nykyinen/uusi K= keltainen RR20, nykyinen/uusi V= valkoinen RR20, nykyinen/uusi | 14 Rapattu saumaton levy, maalattu S= sininen Weber CL 353, uusi V= valkoinen Weber CL 445, uusi |
| 8 Tuulisäleikkö, lauta, maalattu, valkoinen, nykyinen G= vihreä RAL 8021, nykyinen/uusi K= keltainen RAL 1017, nykyinen/uusi V= valkoinen RAL 9002, nykyinen/uusi | 15 Betonilaatta HB-Gramos, kuulakäsitelty harmaa |
| 9 Paneelit, maalattu, valkoinen, nykyinen | 16 Valettu betoni, harmaa, uusi |
| | 17 Putteeton parvekelasitus, nykyinen |



UUSITTAVIA ETUIKKUNALLISIA ASUNNON IKKUNOITA

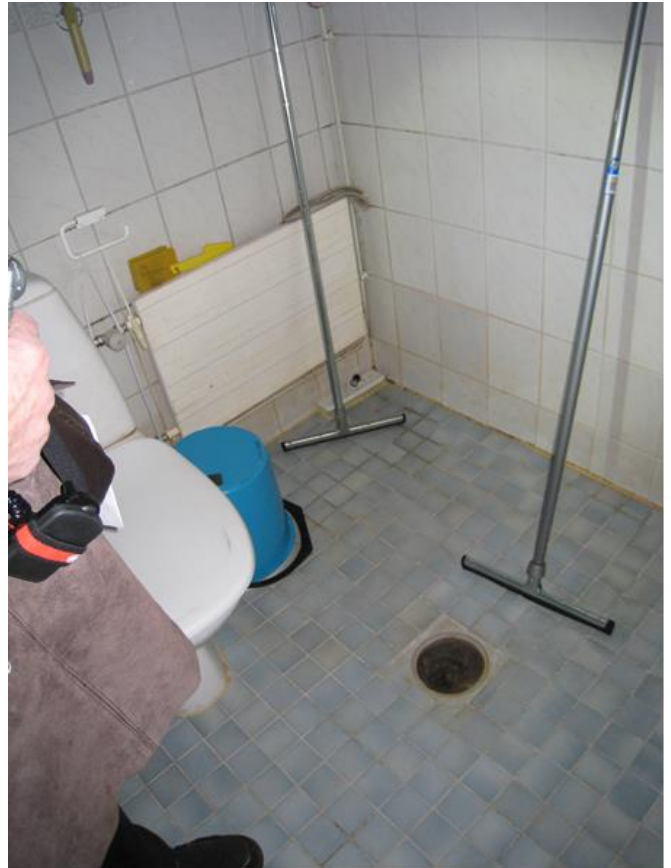


TALOPESULA

KEITTIÖ



KYLPYHUONE



KELLARIKÄYTÄVÄLLÄ LUUKKU ALATILAAN





YLEISNÄKYMÄ TALO 2 MM. UUSIEN HISSIEN PUOLELTA



RAKENNUS 4 KELLARIKERROKSEEN TULEE ASUNTOIHIN MAANTASOPARVEKKEET YLEMPIEN PARVEKKEIDEN ALAPUOLISEEN TILAAN