

26.04.2013



Asunto Oy Helsingin Kaupunkivillat

Arcturuksenkatu 5, 7, 9, 11, 13, 15, 17, 19

26.04.2013

Yleistä

Sijainti

10589 / 5-12
Arcturuksenkatu 5, 7, 9, 11, 13, 15, 17, 19, Kalasatama
00540 Helsinki

Tontti

Tonttien koko on 117 m² (keskitontit 6kpl) ja 126m² (reunimmaisiet tontit 2kpl).

Tontit ovat entistä mereen täyttömaalle tehtyä satama-aluetta. Ne sijoittuvat Dirika-korttelin pohjoislaidalle Arcturuksenkadun varteen vastapäätä alueen päiväkotij- ja koulurakennusta.

Rakennukset perustetaan paalujen varaan

Asemakaava

Asemakaava on saanut lainvoiman 27.5.2009.

Tonttien rakennusoikeus on 175 kem² / kpl. Kerrosluku on III.

Ratkaisu

8kpl 3-kerroksisia kaupunkipientaloja omilla tonteillaan.

Rakennukset on sijoitettu tonteille asemakaavan periaatteiden mukaisesti.
Rakennukset ovat vapaarahoitteisia omistusasuntoja

Liikenne

Liikenne tontille kulkee Arcturuksenkatua pitkin. Alueen raitiovaunuliikenne kulkee korttelin sivuitse Junonkadulla, pysäkeille on matkaa n. 100m. Kalasataman metroasemalle on matkaa noin 450m. Kevyen liikenteen raitit sijaitsevat ympäröivillä kaduilla.

Tonttien autopaikat 2kpl / tontti sijaitsevat omilla tonteilla kylmän pihakannen alla. Ajo parkkipaikoille tapahtuu korttelin pihakannen alaisen paikoituslaitoksen kautta. Polkupyöräpaikat asuntojen omissa varastoissa.

Jätteet kerätään yhteispihalla sijaitsevissa jätepisteissä kaupunginosan putkikeräysjärjestelmään.

Rakennukset

Asuntojen ala-, väli- ja yläpohjat ovat betonisia paikallavalulaaattoja. Alapohjat tehdään tuuletettuina. Kantavat pystyrakenteet ovat teräsbetonielementtiseiniä.

Julkisivut ovat puhtaaksimuurattuja kuultorapattuja ja osin elementin päälle asennettuja laminaattilevyjä. Kattokerroksen ja pihavaraston julkisivut ovat saumattua sinkkilevyä.

Julkisivujen taustat ovat betonisia sisäkuorielementtejä.

Parvekkeet ovat teräsbetonielementtejä, kannatus seinistä, pilareista ja välipohjista. Parvekkeiden kaiteet ovat laminaattipintaisia umpikaiteita tai metallisia pinnakaiteita..

26.04.2013

Asunnot

Asuntotyyppi kaikilla tonteilla on 6H + K + S.

Asuntopinta-ala on yhteensä 157,5 m² + varasto- ja teknisiä tiloja 18,5 m² / tontti.

Asunnoissa on huoneistokohtainen keskitetyllä lämmön talteenotolla varustettu ilmanvaihto ja vesikiertoisilla kattoon sijoitetuilla radiaattoreilla, joilla hoidetaan myös kesäajan viilennys kaukoviilennyksellä.

Energiatehokkuusluokka A

Kaikissa asunnoissa on 3 parveketta ja kattoterassi, sekä oma etelään aukeava piha 2.kerroksessa korttelipihaan liittyen.

Asunnot täyttävät pääpiirteiltään ATT:n ohjeistot. Asuntojen esteettömyys on määräysten mukainen. Asunnoissa on hissivaraus (valokuilu) pohjakerroksesta kattokerrokseen asti.

Yhteistilat

Rakennukset ovat omavaraisia omakotitaloja vailla yhteistiloja. Väestönsuojaa ei tarvita

Piha-alueet

Asuntoihin liittyy kadun puolella eduspiha, joka rajataan kadusta luonnonkivipintaisella muurilla. 2. kerroksessa asunnoilla on oma oleskelupiha, josta osa on nurmipintainen istutusalue, pihaan liittyy kylmä pihavarasto. Katolla on kattoterassi, jonka pintamateriaalina on betonilaattaa. Pihaa ja kattoterassia käytetään ja istutetaan asukkaan oman harrastuksen mukaan. Korttelin yhteinen leikki- ja oleskelualue sijoittuu rakennusten keskelle kansipihalle.

Suunnitelman käsittelyt

HITAS-alue työryhmä alustava	19.04.2012
HITAS-alue työryhmä	27.03.2013
Kaupunkikuvaneuvottelukunta	10.04.2013
ATT.n esittely	07.05.2013
Asuntotuotantotoimikunta	22.05.2013
Rakennuslupa	

26.04.2013

Laajuustiedot

Asuntoala yhteensä	1260,0 m ²
Yhteistilat	0 m ²
Muut tilat	0 m ²
<hr/>	
Ohjelma-ala yhteensä	1260,0 m ²
Bruttoala	1965,0 m ²
Tehokkuus	1,56
Kerrosala tontti 5	178,5 kem ²
Kerrosala tontit 6-11, per tontti	174,9 kem ²
Kerrosala tontti 12	178,5 kem ²
Kerrosala yhteensä	1406,4 kem ²
Rakennusoikeudesta käytetty	100 %
Tilavuus yhteensä	6429,5 m ³

Pinta-ali tiedot

Asunnot

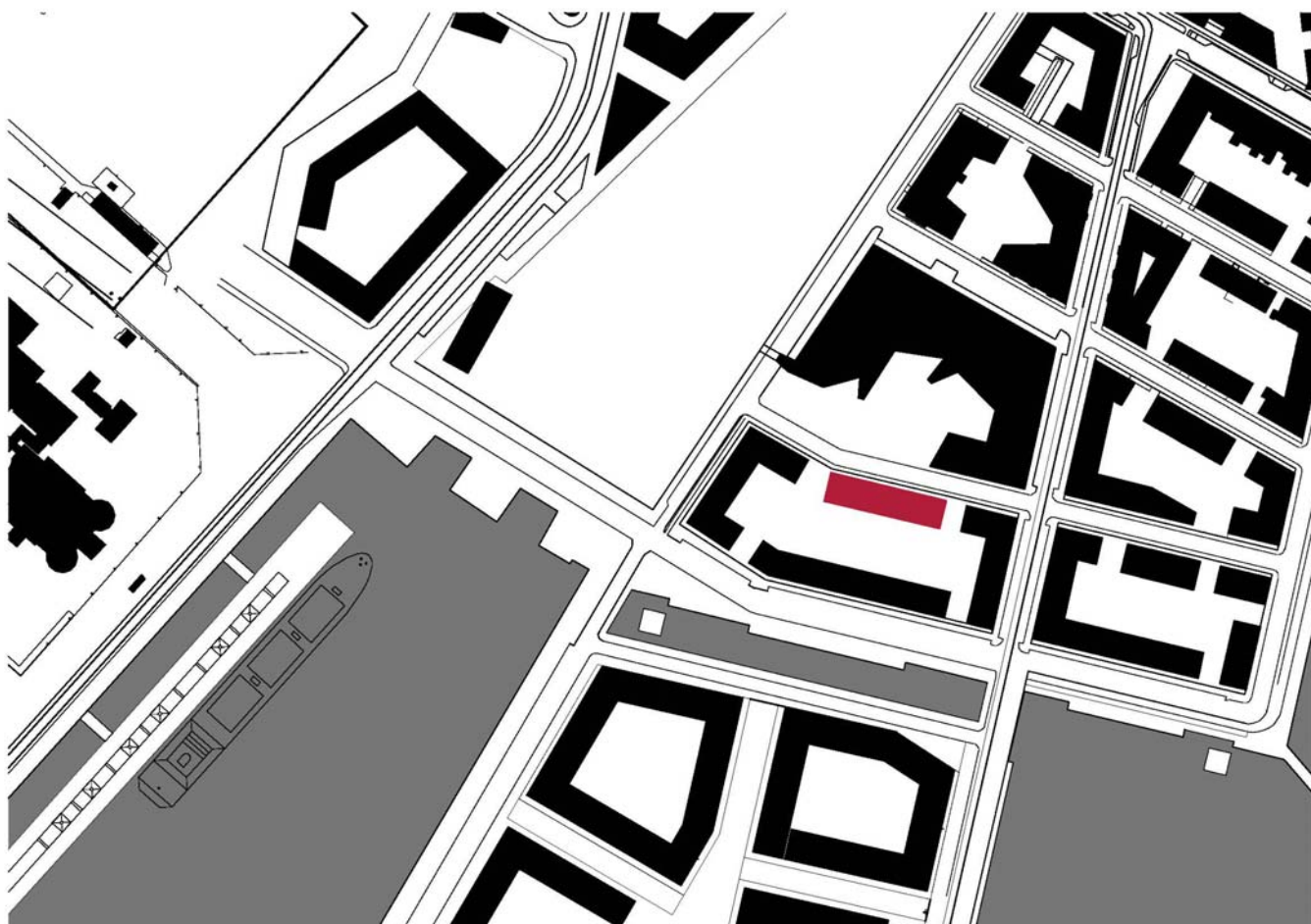
8kpl. 6h+k+s á 157,5m²

yhteensä 1260 m²

Tekniset tilat per asunto	P-ala m ²	sijainti
varasto pohjakerros.	7,0	pohjakerros
varasto kattokerros.	6,5	kattokerros
pihavarasto	2,5	pohjakerros
tekn. tila	2,5	pohjakerros
<hr/>		
yhteensä per asunto	18,5 m ²	

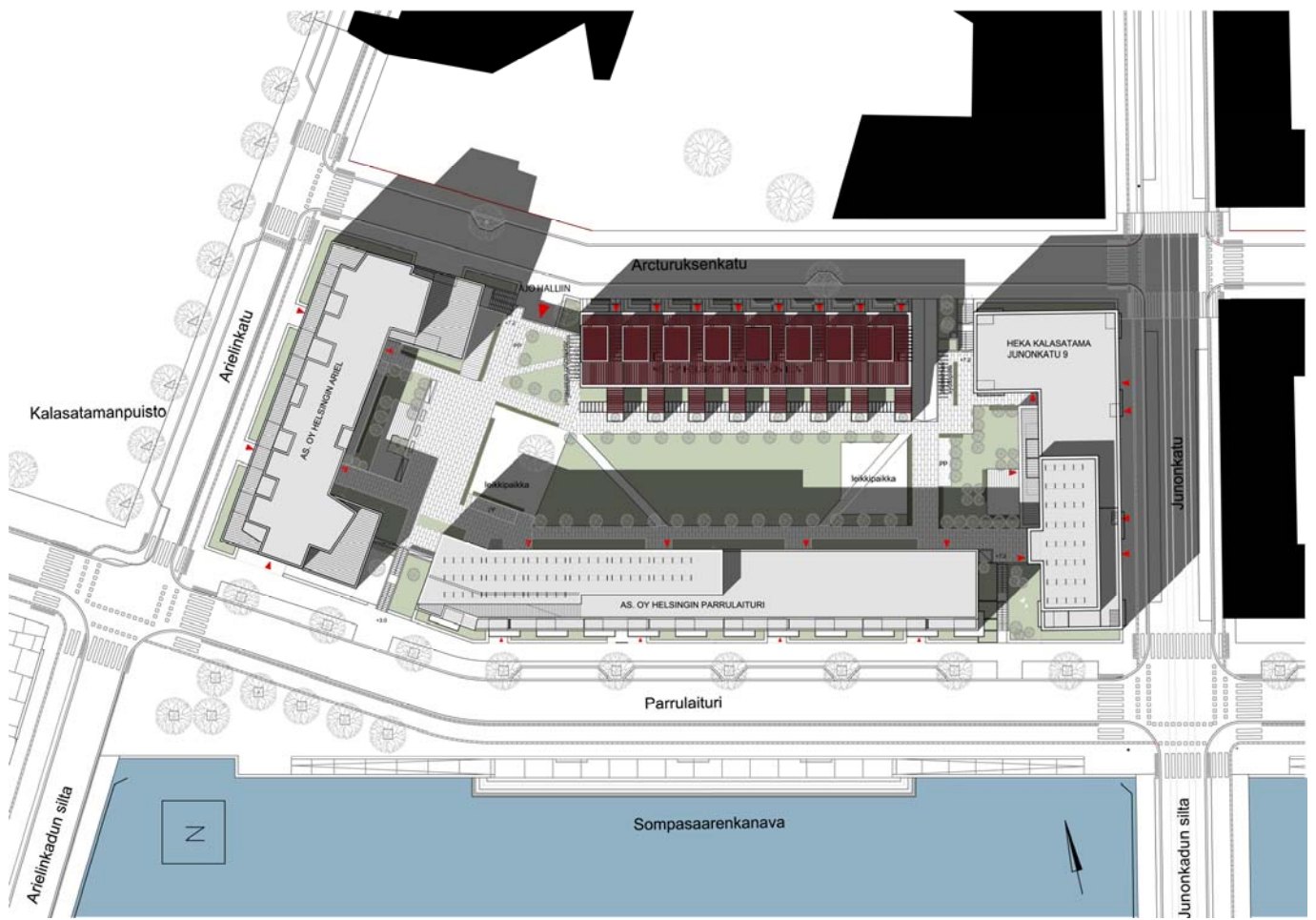
2 autopaikkaa / asunto, ajoyhteys autohallista

26.04.2013



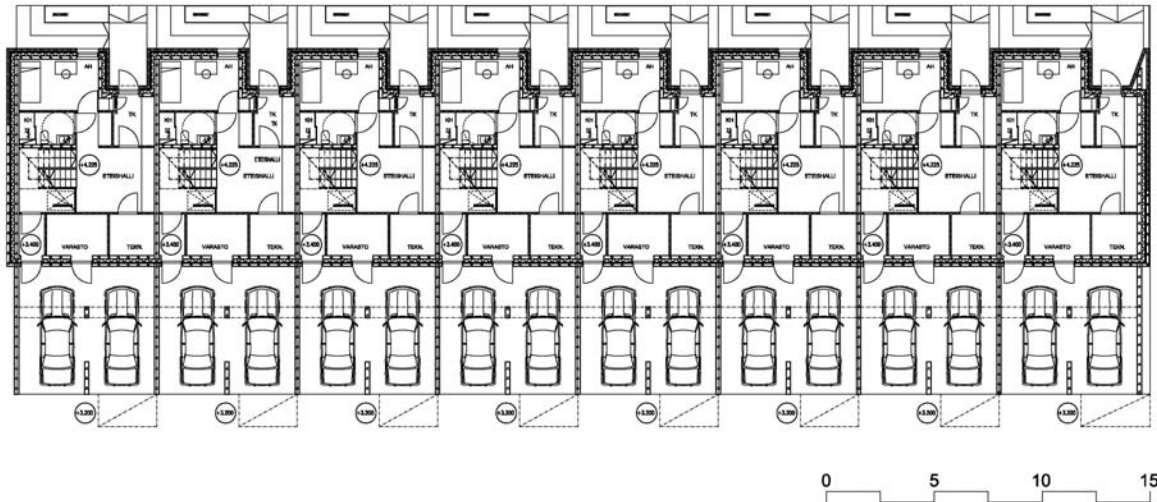
SIJAINTIKAAVIO

26.04.2013



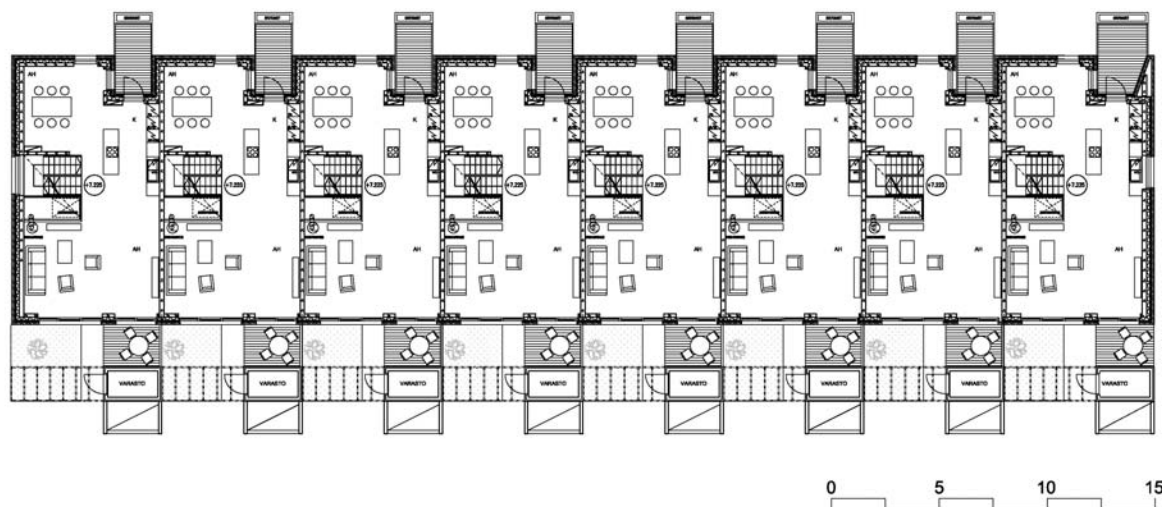
ASEMAPIIRUSTUS

26.04.2013



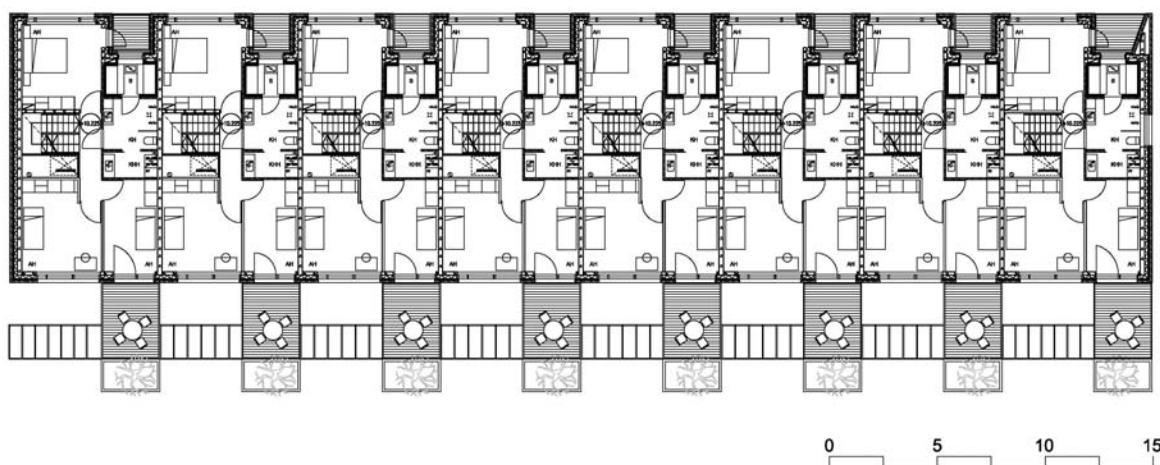
POHJAPIIRROS 1.krs.

26.04.2013



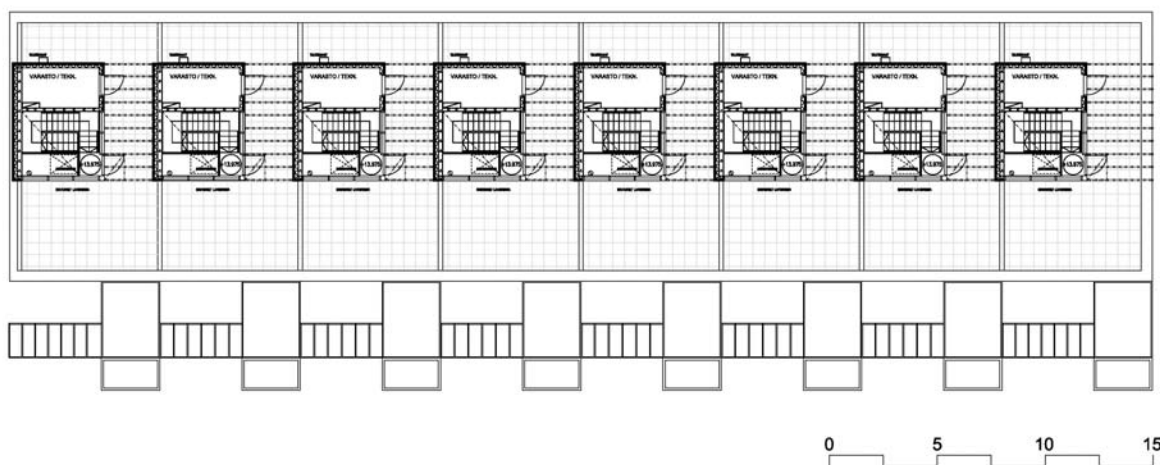
POHJAPIIRROS 2.krs.

26.04.2013



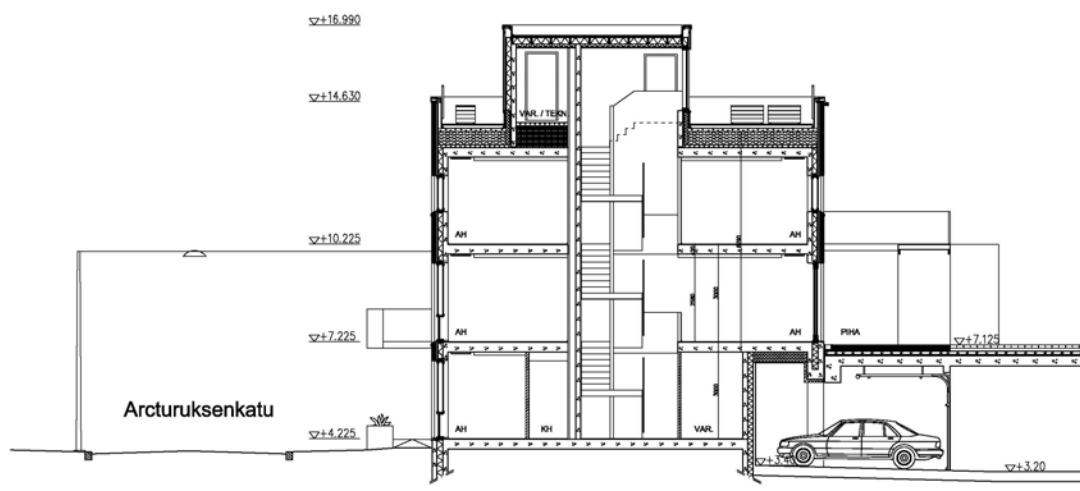
POHJAPIIRROS 3.krs.

26.04.2013



POHJAPIIRROS 4.krs.

26.04.2013



LEIKKAUS

26.04.2013



JULKISIVUT PIHALLE JA ARCTURUKSENKADULLE

26.04.2013



JULKISIVUT PÄÄDYT