

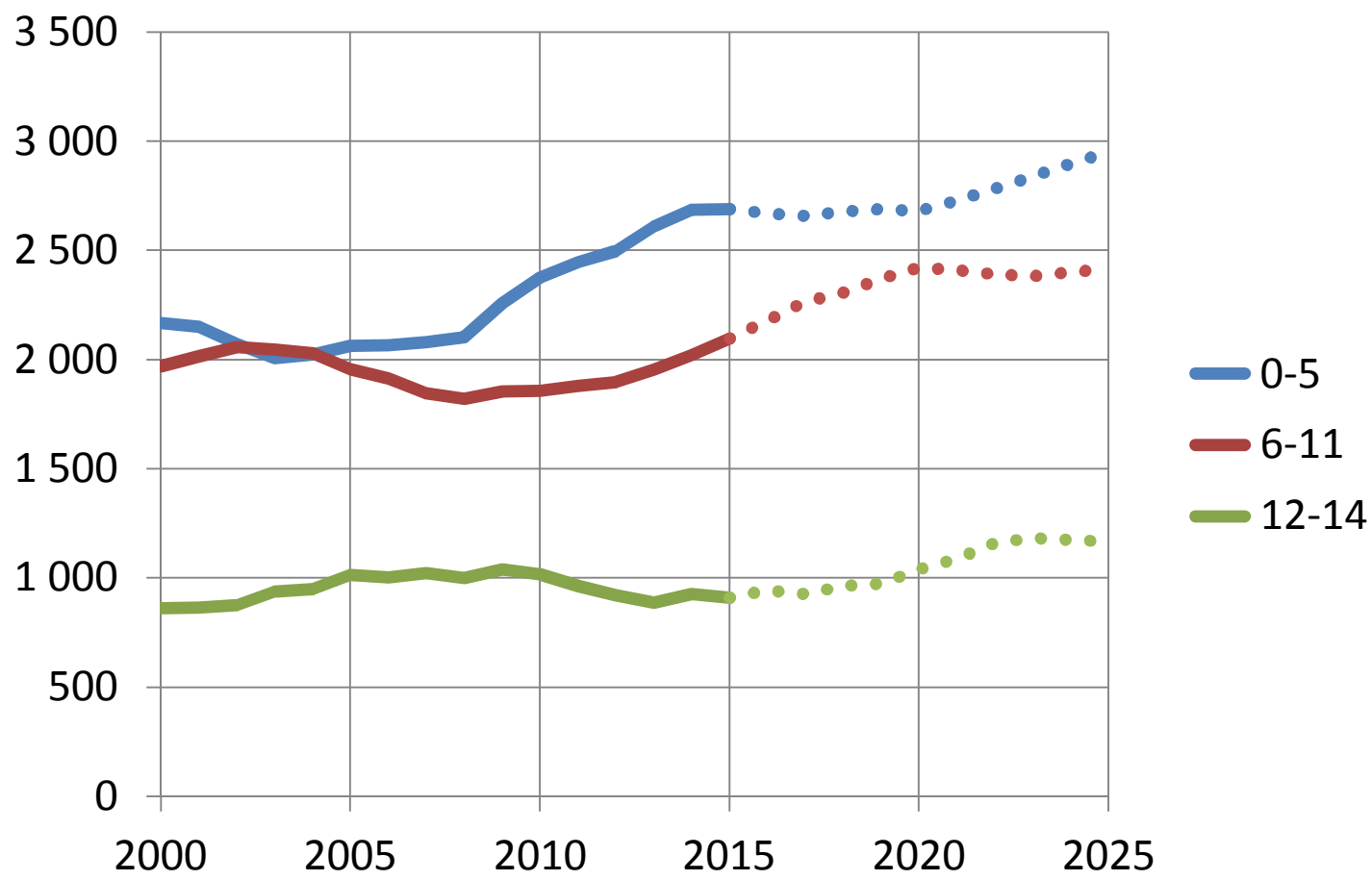
# Barn i Södra området

Helsingfors stads faktacentral

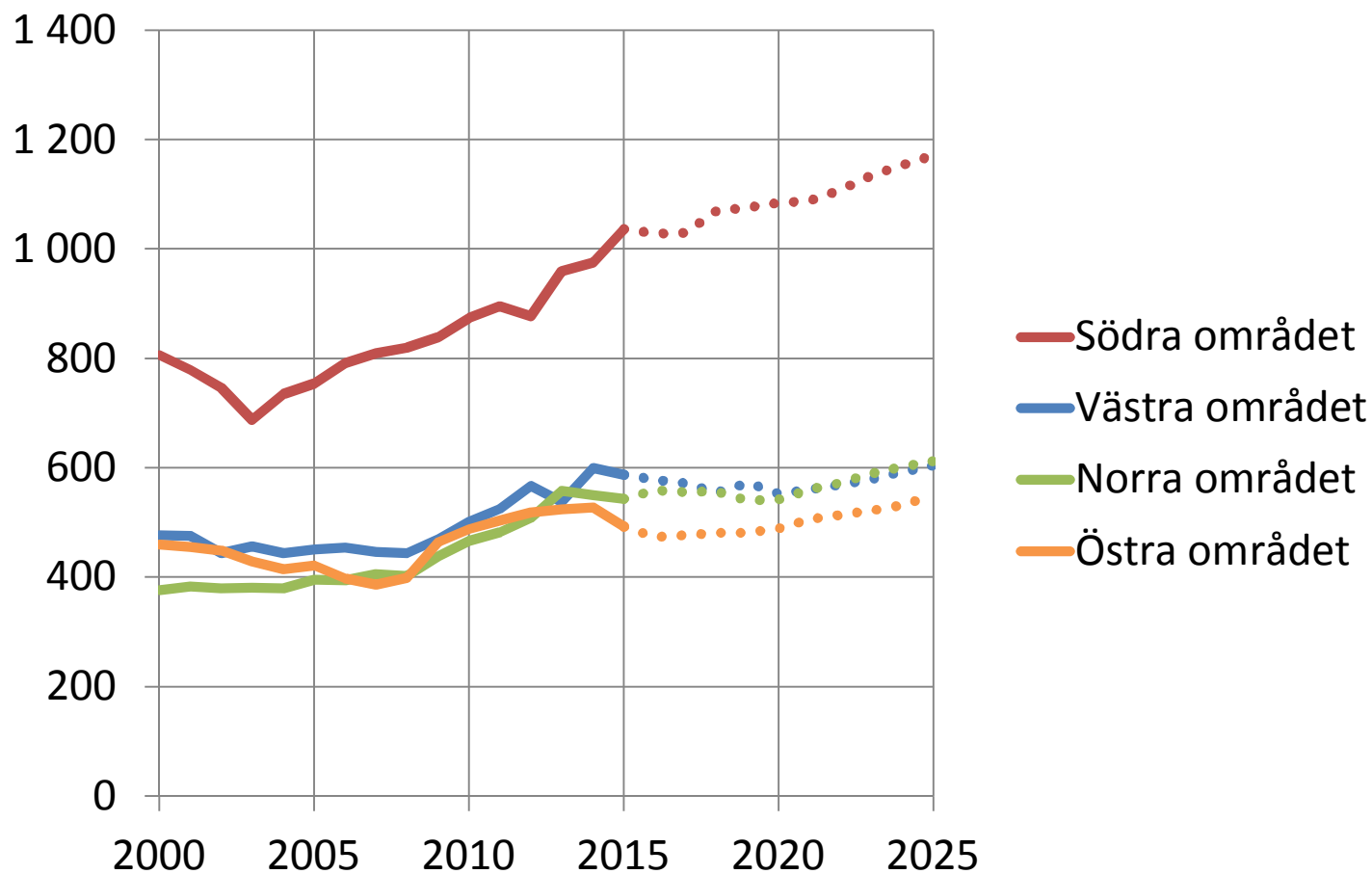
Pekka Vuori

30.9.2015

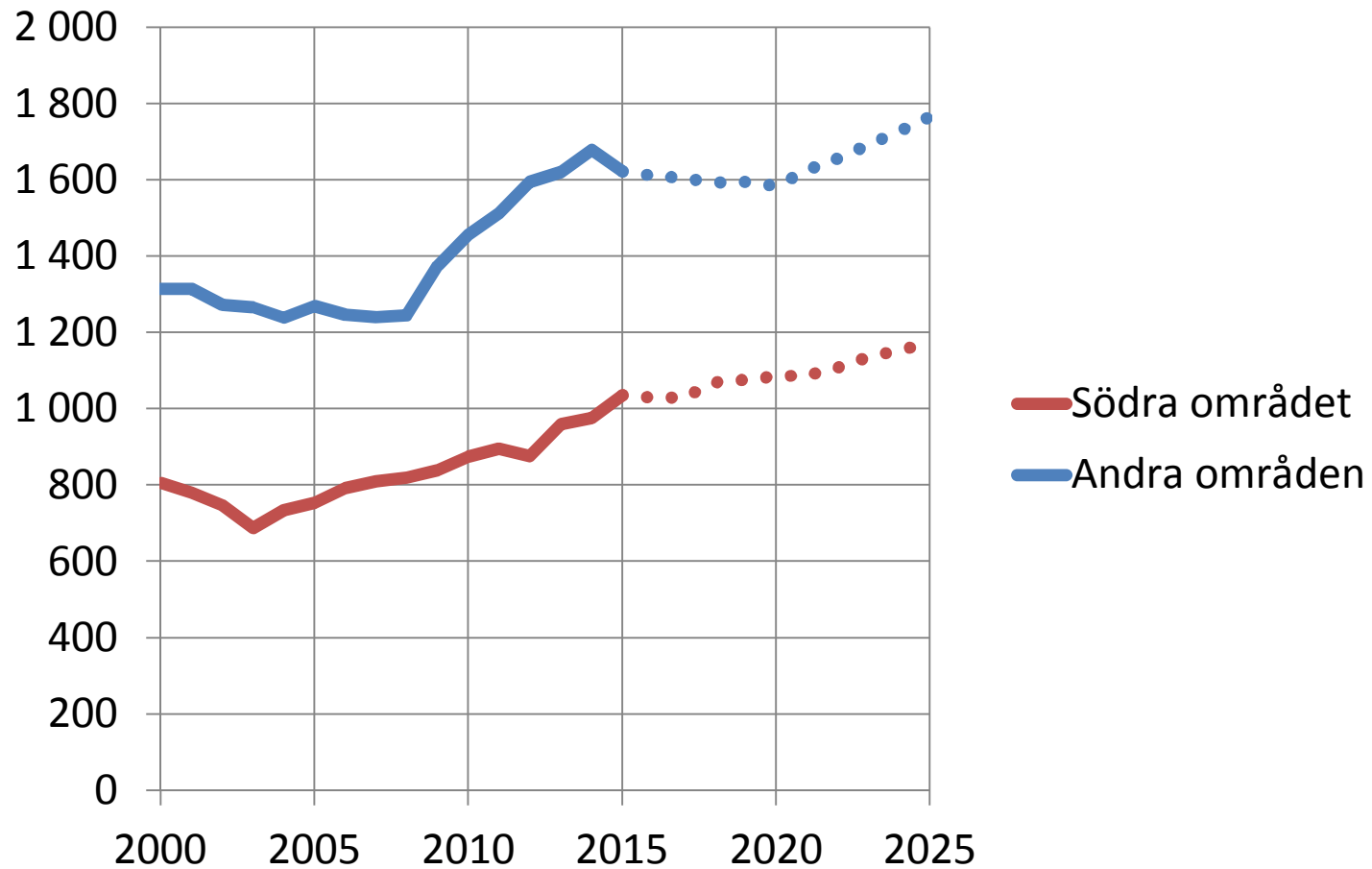
# Antalet svenskspråkiga barn åldersgruppsvis i Helsingfors 1.1.2000-2015 och prognos 1.1.2016-2025



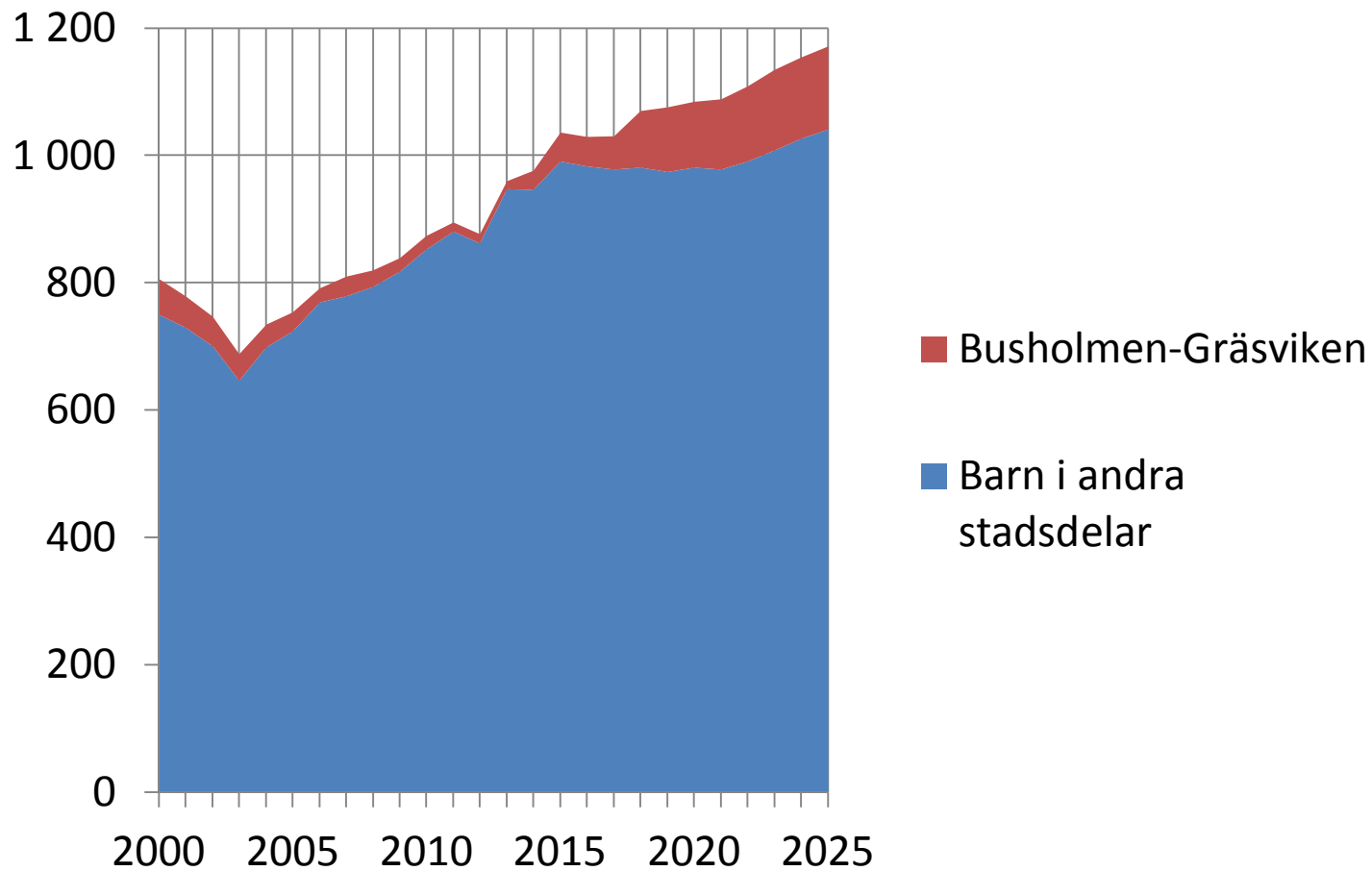
# Antalet 0-5-åriga barn i Helsingfors 1.1.2000-2015 och prognos 1.1.2016-2025



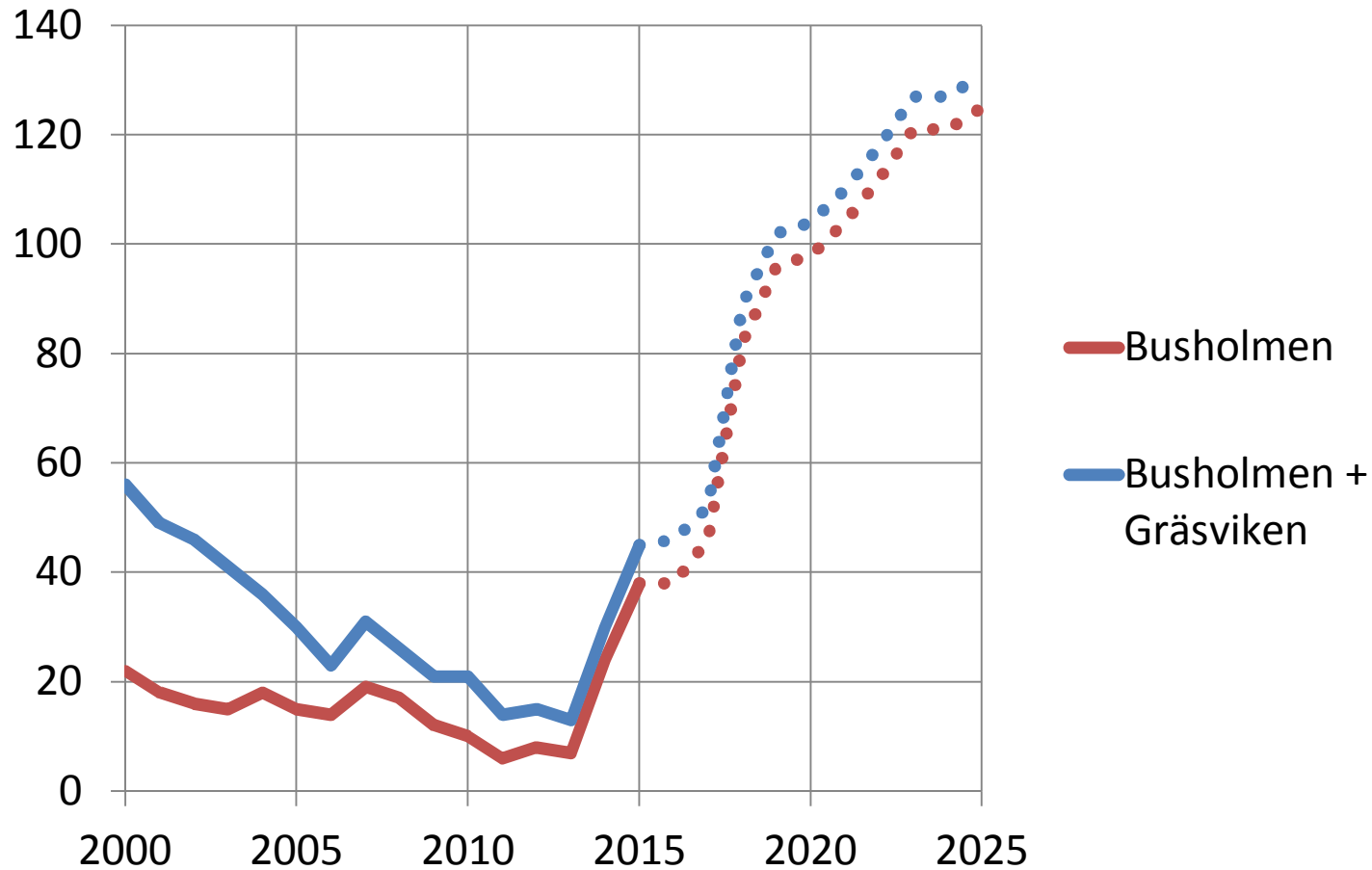
# Antalet 0-5-åriga barn i Helsingfors 1.1.2000-2015 och prognos 1.1.2016-2025



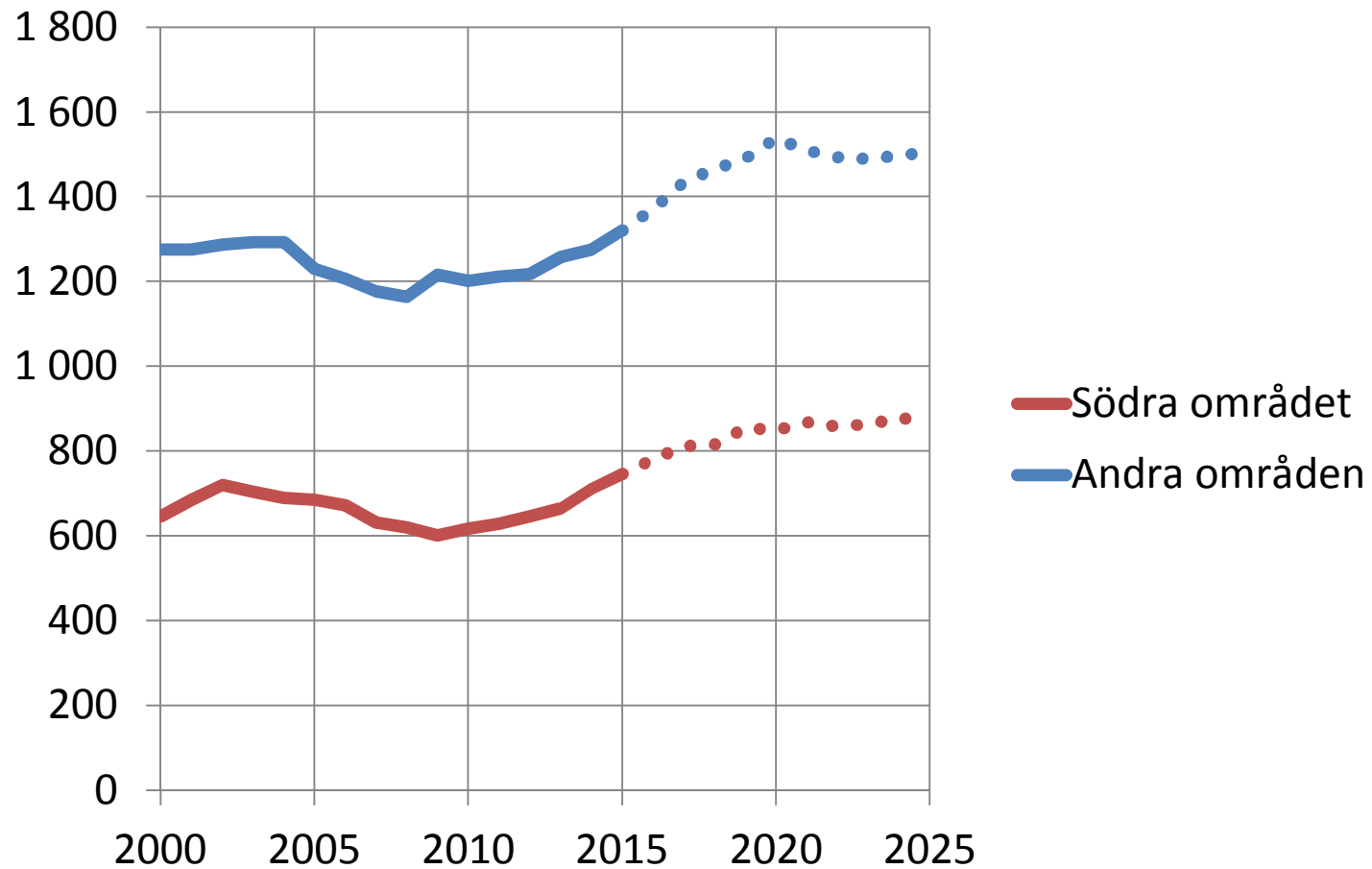
# Antalet 0-5-åriga barn i Södra området 1.1.2000-2015 och prognos 1.1.2016-2025



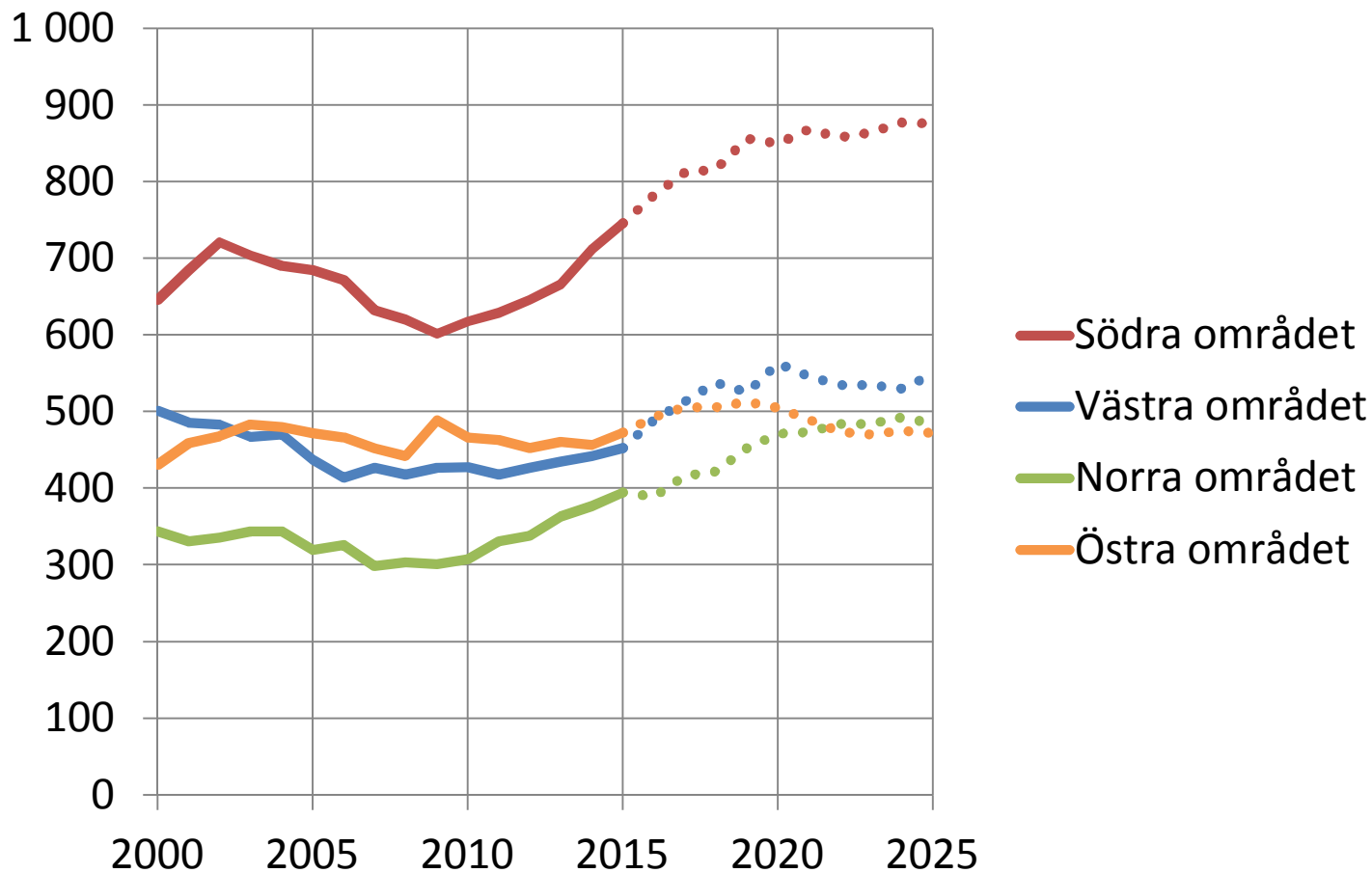
# Antalet 0-5-åriga barn i Busholmen och Gräsviken 1.1.2000-2015 och prognos 1.1.2016-2025



# Antalet 6-11-åriga barn i Helsingfors 1.1.2000-2015 och prognos 1.1.2016-2025

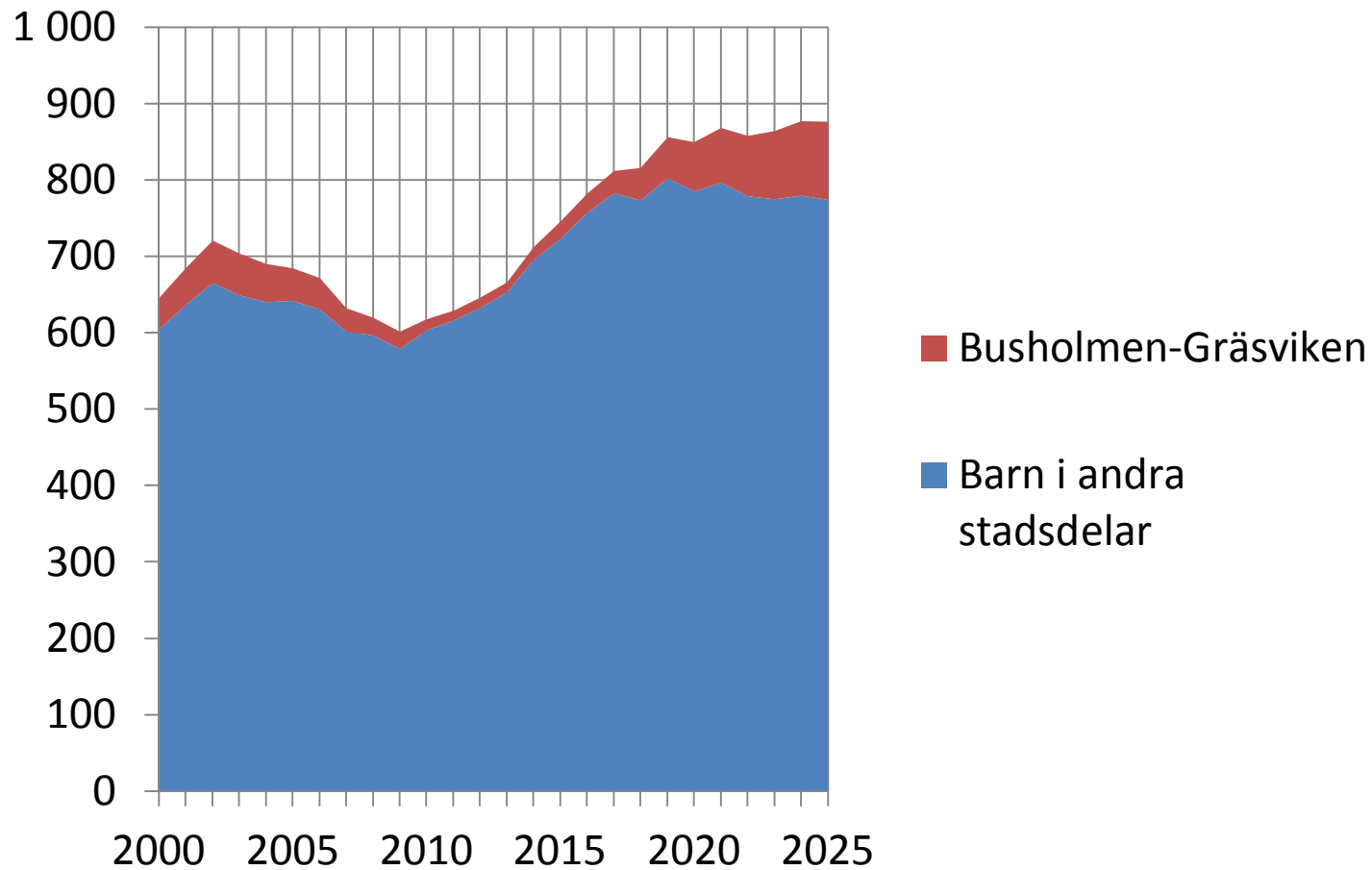


# Antalet 6-11-åriga barn i Helsingfors 1.1.2000-2015 och prognos 1.1.2016-2025

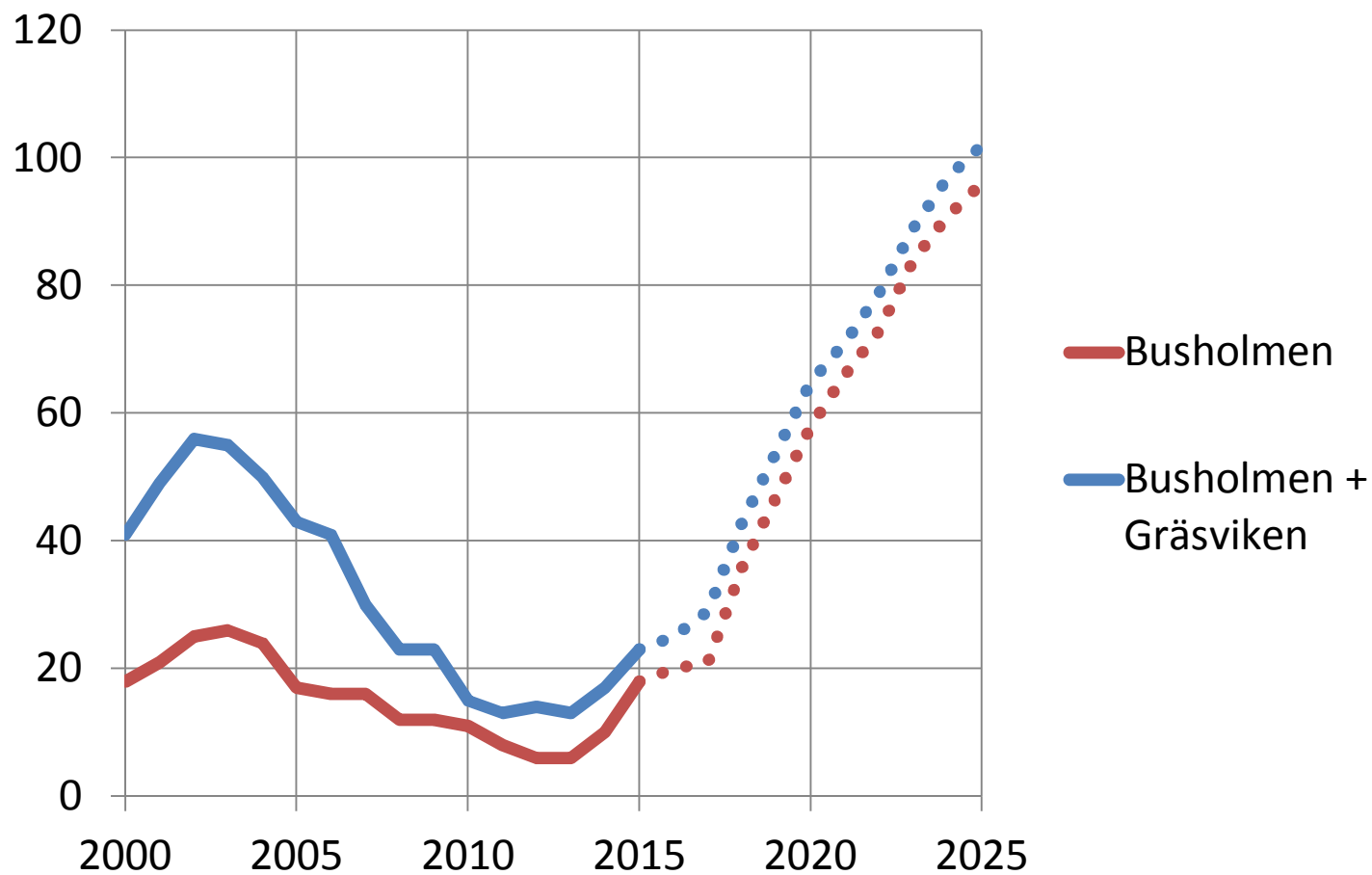




# Antalet 6-11-åriga barn i Södra området 1.1.2000-2015 och prognos 1.1.2016-2025



# Antalet 6-11-åriga barn i Busholmen och Gräsviken 1.1.2000-2015 och prognos 1.1.2016-2025



# Antalet 0-14-åriga barn i Busholmen-Gräsviken och andra stadsdelar i Södra området 1.1.2010-2015 och prognos 1.1.2016-2025

0-5-åriga	Bushomen- Gräsviken	Andra stadsdelar	Södra område
2010	21	853	874
2011	14	881	895
2012	15	862	877
2013	13	947	960
2014	30	946	976
2015	45	991	1036
2016	46	983	1029
2017	52	978	1030
2018	89	981	1070
2019	102	974	1076
2020	104	981	1085
2021	110	978	1088
2022	118	991	1109
2023	127	1008	1135
2024	127	1027	1154
2025	131	1041	1172

6-11-åriga	Bushomen- Gräsviken	Andra stadsdelar	Södra område
2010	15	603	618
2011	13	616	629
2012	14	632	646
2013	13	653	666
2014	17	695	712
2015	23	723	746
2016	25	757	782
2017	29	783	812
2018	43	773	816
2019	54	802	856
2020	65	785	850
2021	71	797	868
2022	79	779	858
2023	89	775	864
2024	97	780	877
2025	102	774	876

12-14- åriga	Bushomen- Gräsviken	Andra stadsdelar	Södra område
2010	18	313	331
2011	13	303	316
2012	11	295	306
2013	9	279	288
2014	5	298	303
2015	9	289	298
2016	8	299	307
2017	11	301	312
2018	15	331	346
2019	15	335	350
2020	17	359	376
2021	20	360	380
2022	25	389	414
2023	30	378	408
2024	31	378	409
2025	34	379	413

## Antalet 0-11-åriga barn i Södra området 1.1.2010-2015 och prognos 1.1.2016-2025

0-5-åriga	Busholmen	Busholmen + Gräsviken
2010	10	21
2011	6	14
2012	8	15
2013	7	13
2014	24	30
2015	38	45
2016	38	46
2017	46	52
2018	82	89
2019	96	102
2020	98	104
2021	104	110
2022	112	118
2023	121	127
2024	121	127
2025	125	131

6-11-åriga	Busholmen	Busholmen + Gräsviken
2010	11	15
2011	8	13
2012	6	14
2013	6	13
2014	10	17
2015	18	23
2016	20	25
2017	21	29
2018	36	43
2019	47	54
2020	58	65
2021	66	71
2022	73	79
2023	84	89
2024	91	97
2025	96	102

# 2014 ja 2015 laadittujen ennusteiden vertailu

## Jätkäsaari

### UUSI

Vuosi	0-5	6-11
2015	38	18
2020	98	58
2024	122	90

### EDELLINEN

Vuosi	0-5	6-11
2015	32	14
2020	57	33
2024	85	54

### Erotus

Vuosi	0-5	6-11
2015	6	4
2020	41	25
2024	37	36

## Ruoholahti+Jätkäsaari

### UUSI

Vuosi	0-5	6-11
2015	45	23
2020	104	65
2024	128	96

### EDELLINEN

Vuosi	0-5	6-11
2015	38	21
2020	66	38
2024	98	60

### Erotus

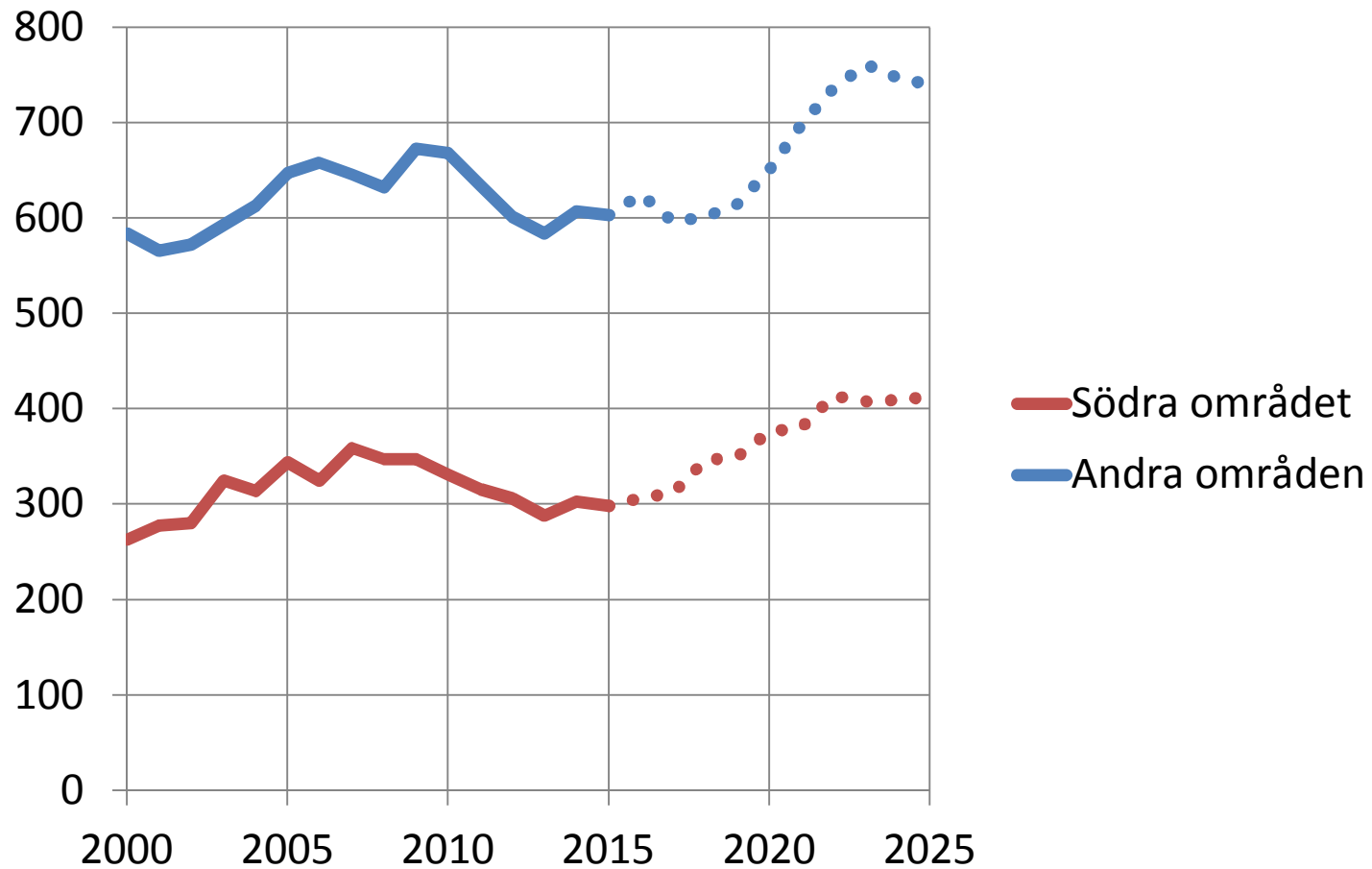
Vuosi	0-5	6-11
2015	7	2
2020	38	27
2024	30	36

Uudessa ennusteessa Kvarteret Victorian väestön oletetaan olevan kokonaan ruotsinkielistä.

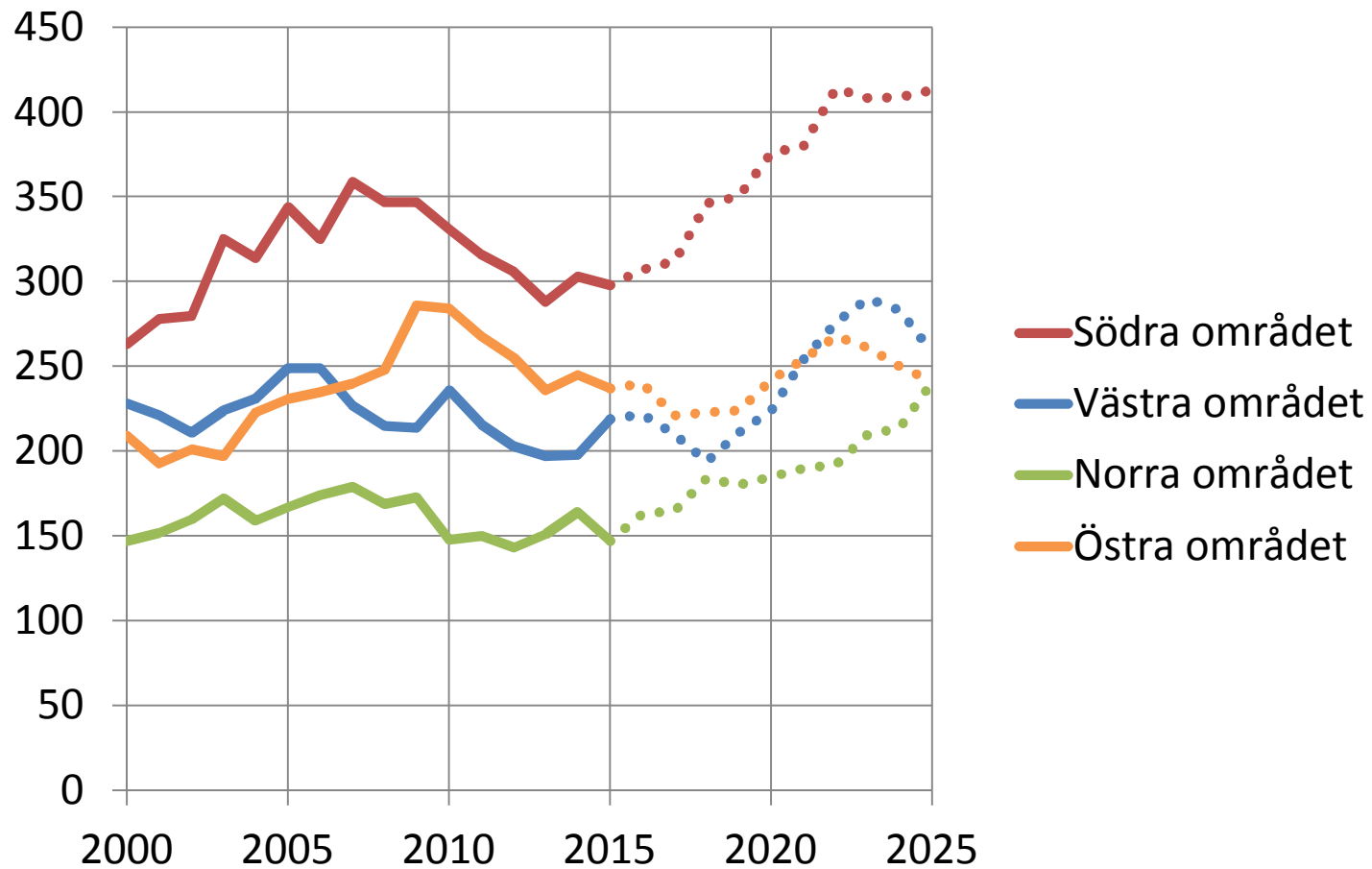
Muissa Jätkäsaaren uusissa rakennuksissa oletetaan ruotsinkielisten alle 15-vuotiaiden olevan 7-8 % ikäluokasta, mikä vastaa nykytilannetta 2012-2014 valmistuneissa asunnoissa.

Edellisessä ennusteessa Victorian asukasrakennetta ei huomioitu erikseen ja ruotsinkielisten osuutena käytettiin koko Jätkäsaaren osuutta, mukana myös 1990-luvulla valm. asunnot.

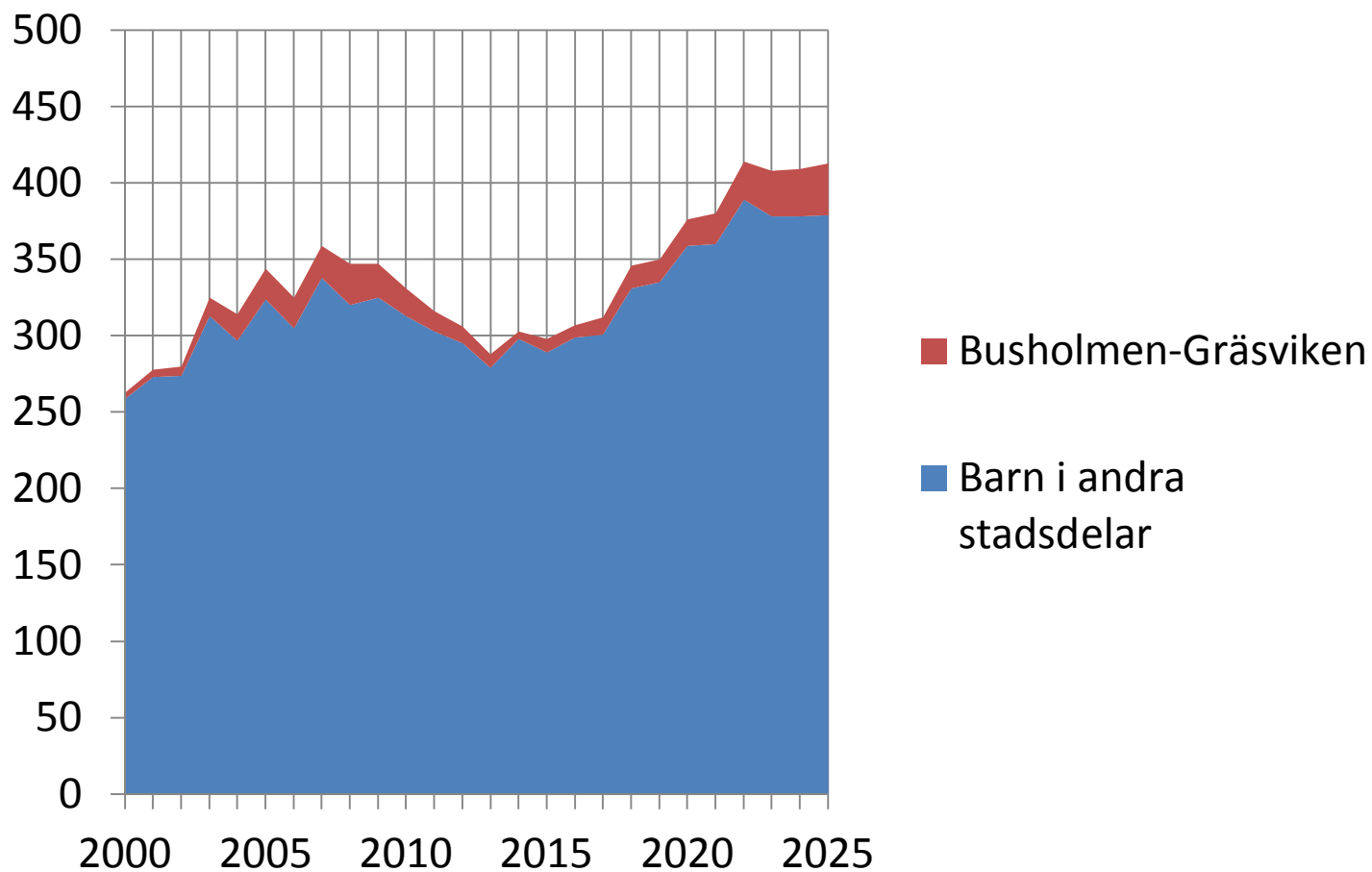
# Antalet 12-14-åriga barn i Helsingfors 1.1.2000-2015 och prognos 1.1.2016-2025



# Antalet 12-14-åriga barn i Helsingfors 1.1.2000-2015 och prognos 1.1.2016-2025

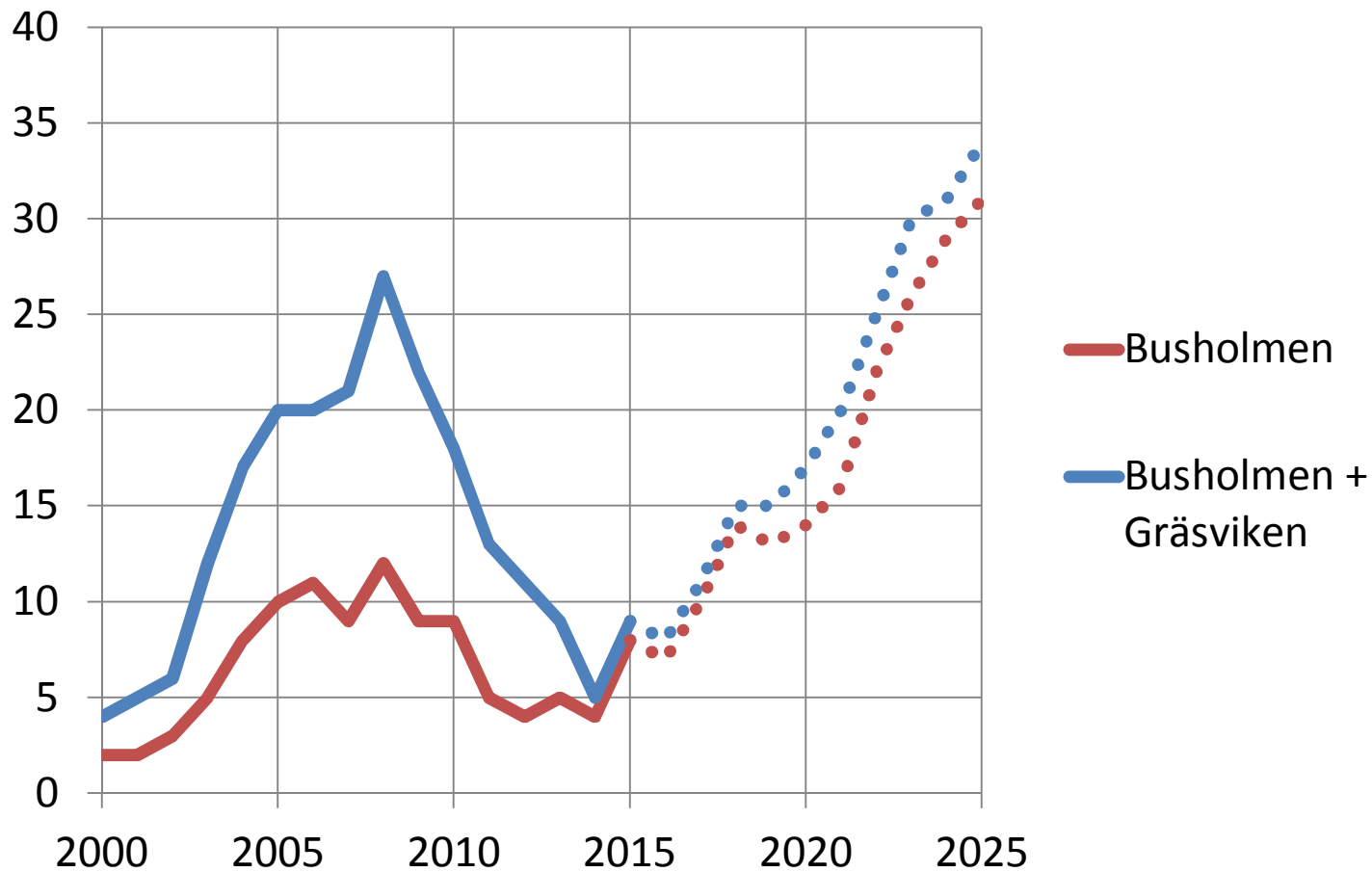


# Antalet 12-14-åriga barn i Södra området 1.1.2000-2015 och prognos 1.1.2016-2025

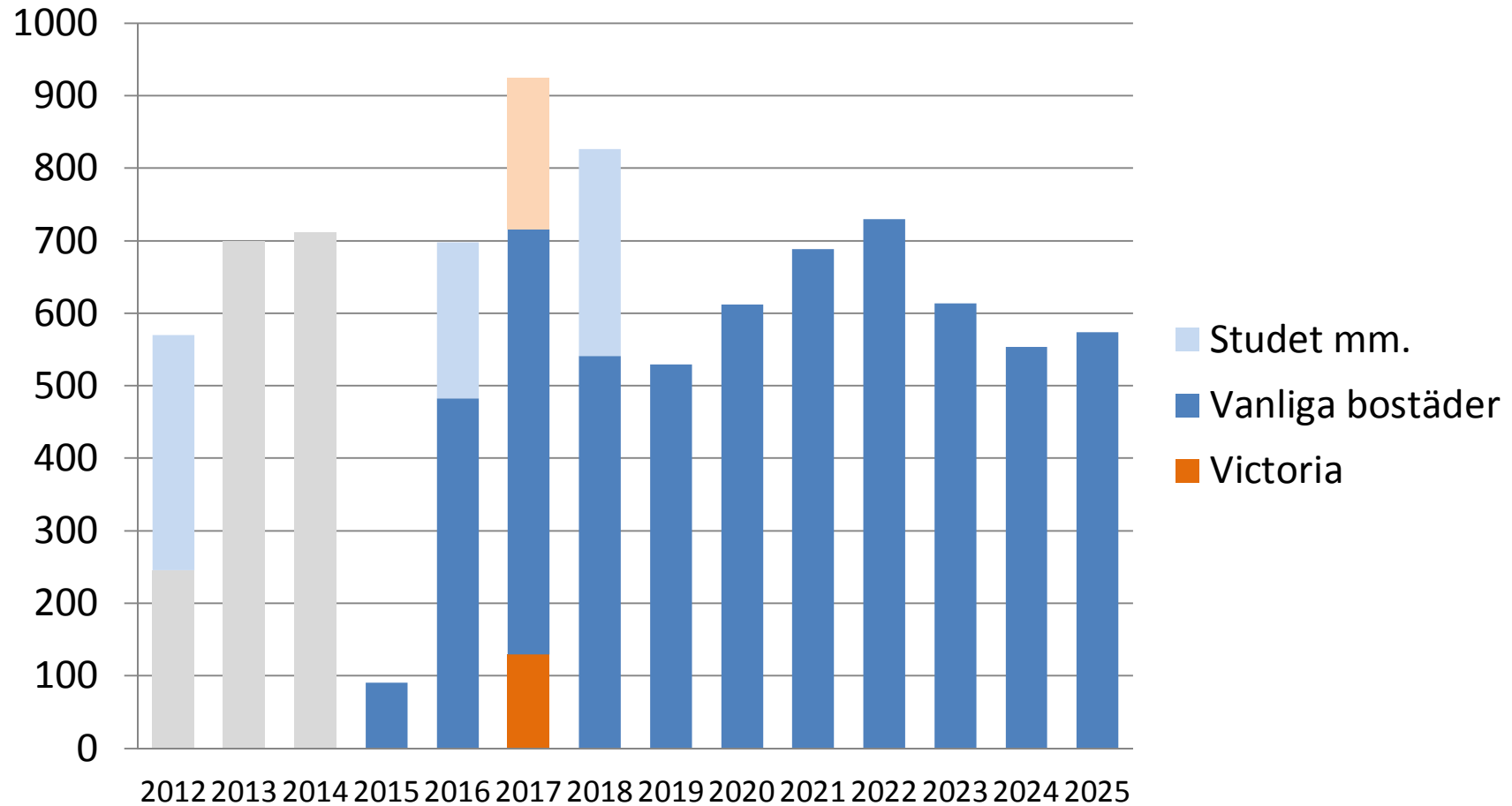




# Antalet 12-14-åriga barn i Busholmen och Gräsviken 1.1.2000-2015 och prognos 1.1.2016-2025

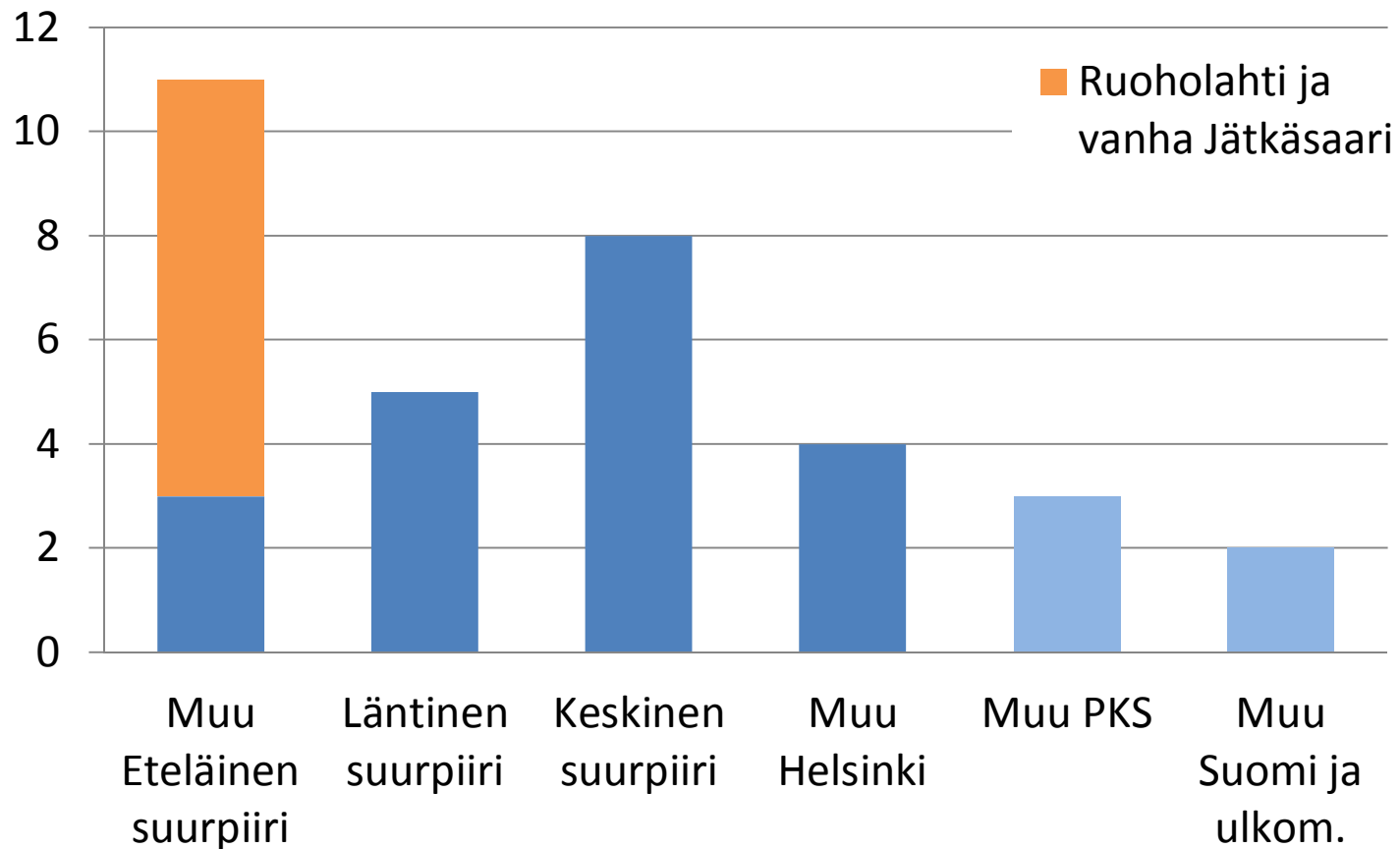


# Prognos för bostadsbyggandet i Busholmen, färdiga bostäder 2015-2025



Victoria-korttelin asuntojen osuus vuosina 2015-2024 valmistuvista tavallisista asunnoista on 2,3%

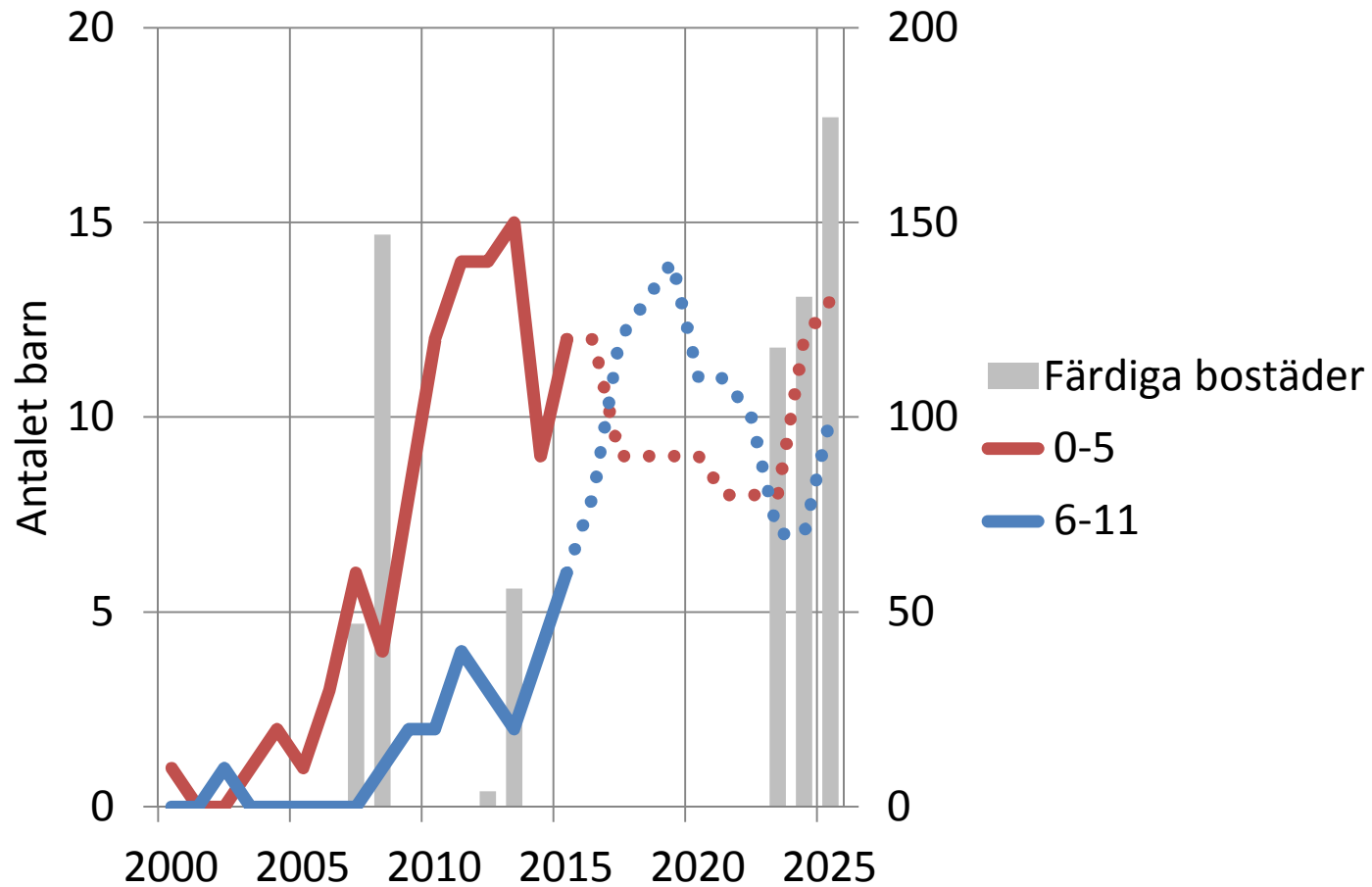
## Jätkäsaaren uudelle alueelle\* vuosina 2012-2014 muuttaneet alle 12-vuotiaat ruotsinkieliset lapset lähtöalueen mukaan



Alueelle muuttaneista 85 % Helsingistä, 60 % Eteläiseltä alueelta

\*Tässä ei ole mukana HOAS, Nuorisotalot ja Malta

# Antalet barn i Ärtholmen 1.1.2000-2015 och prognos 1.1.2016-2025 samt färdiga bostäder



# Antalet barn i Drumsö 1.1.2000-2015 och prognos 1.1.2016-2025 samt färdiga bostäder

