



Retkeilijänkatu I I

HOAS HIMA

Toimistotalon muutos opiskelija-asunnoiksi



KONKRET

ONGELMA:

Pääkaupunkiseudulla on lähes 1,5 M kem² vajaakäyttöistä tai tyhjää toimitilaa

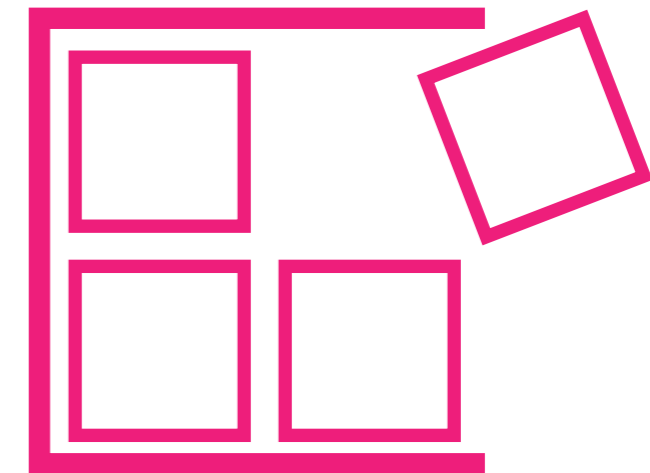
YKSI RATKAISU:



SIJAINTI



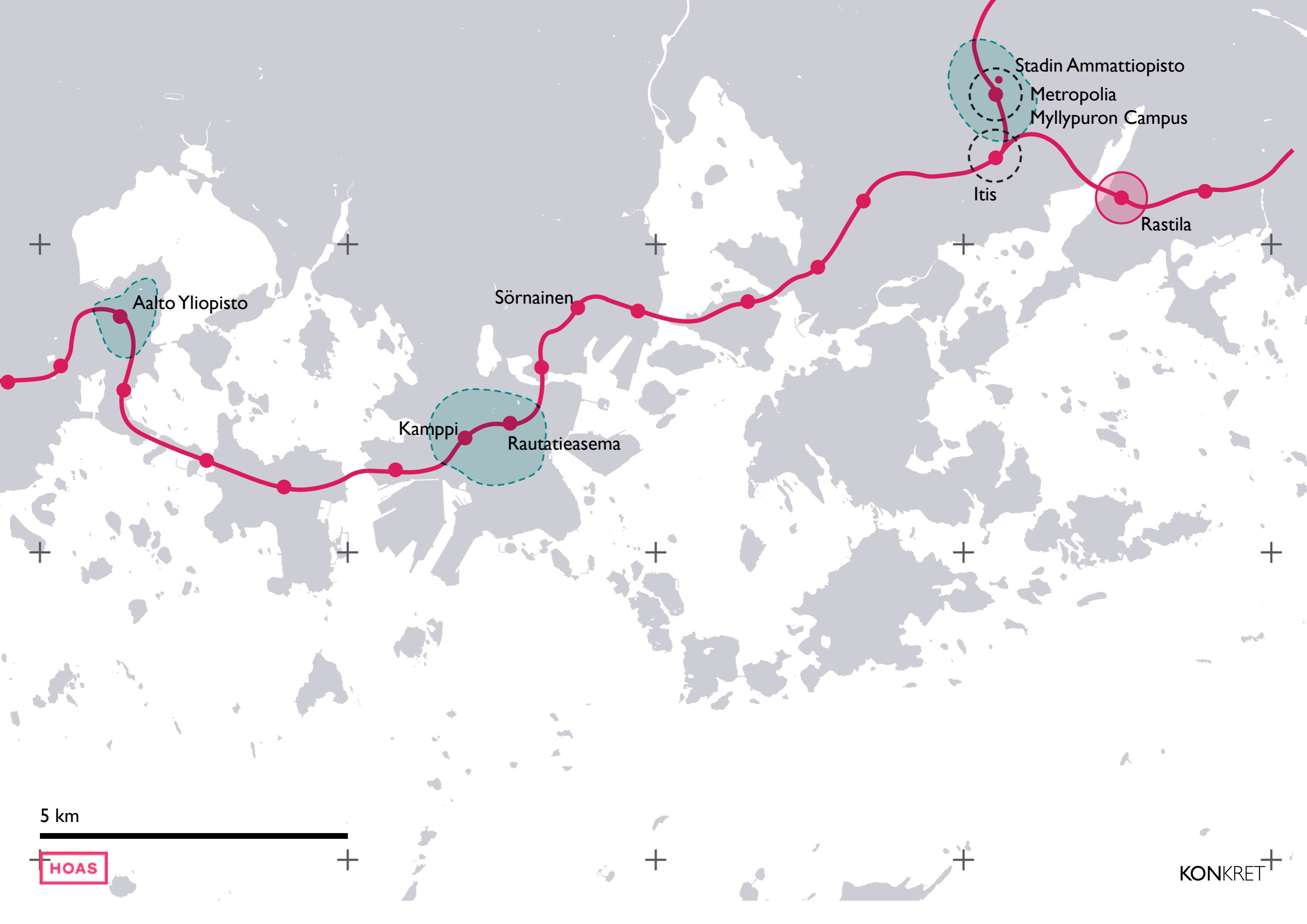
KONVERSIO



JOUSTO



SIJAINTI



Aalto Yliopisto

Sörnainen

Kamppi

Rautatieasema

Stadin Ammattiopisto

Metropolia

Myllypuron Campus

Itis

Rastila

5 km

HOAS

KONKRET

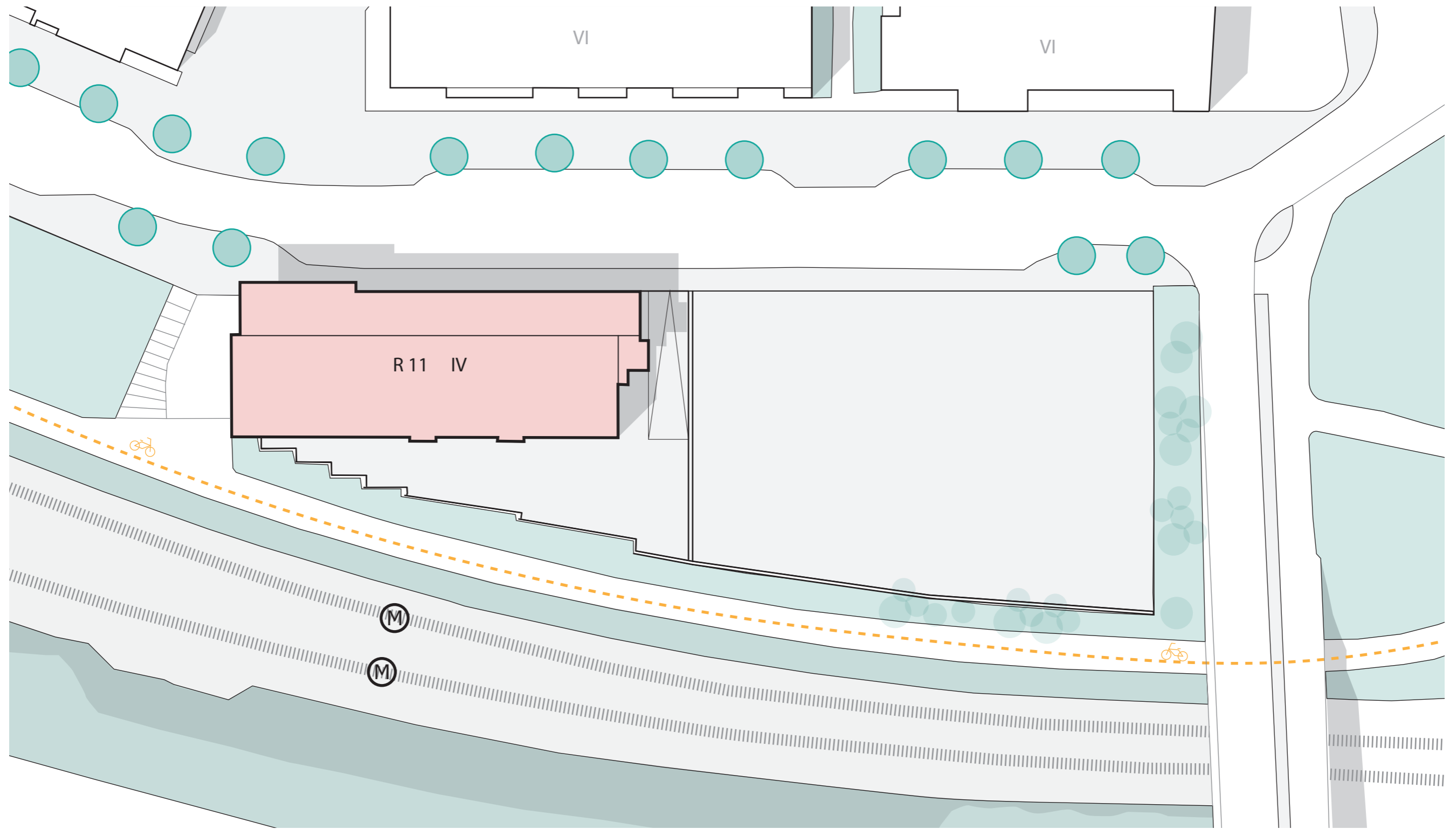


M

RII

HOAS

KONNRE



ASEMAPIIRUSTUS



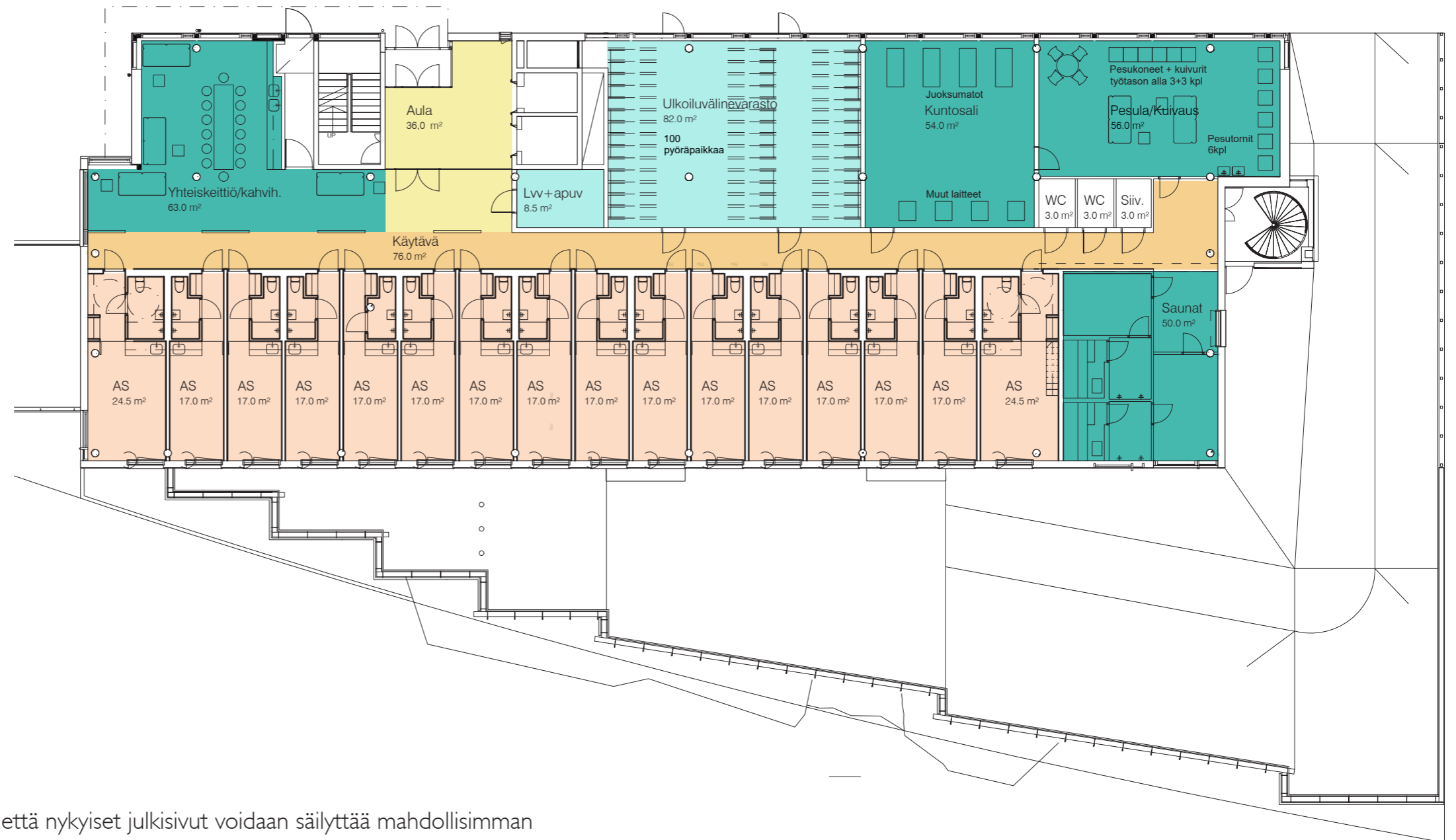
KONVERSIO



- käytävät
- aula
- ruokala
- varasto

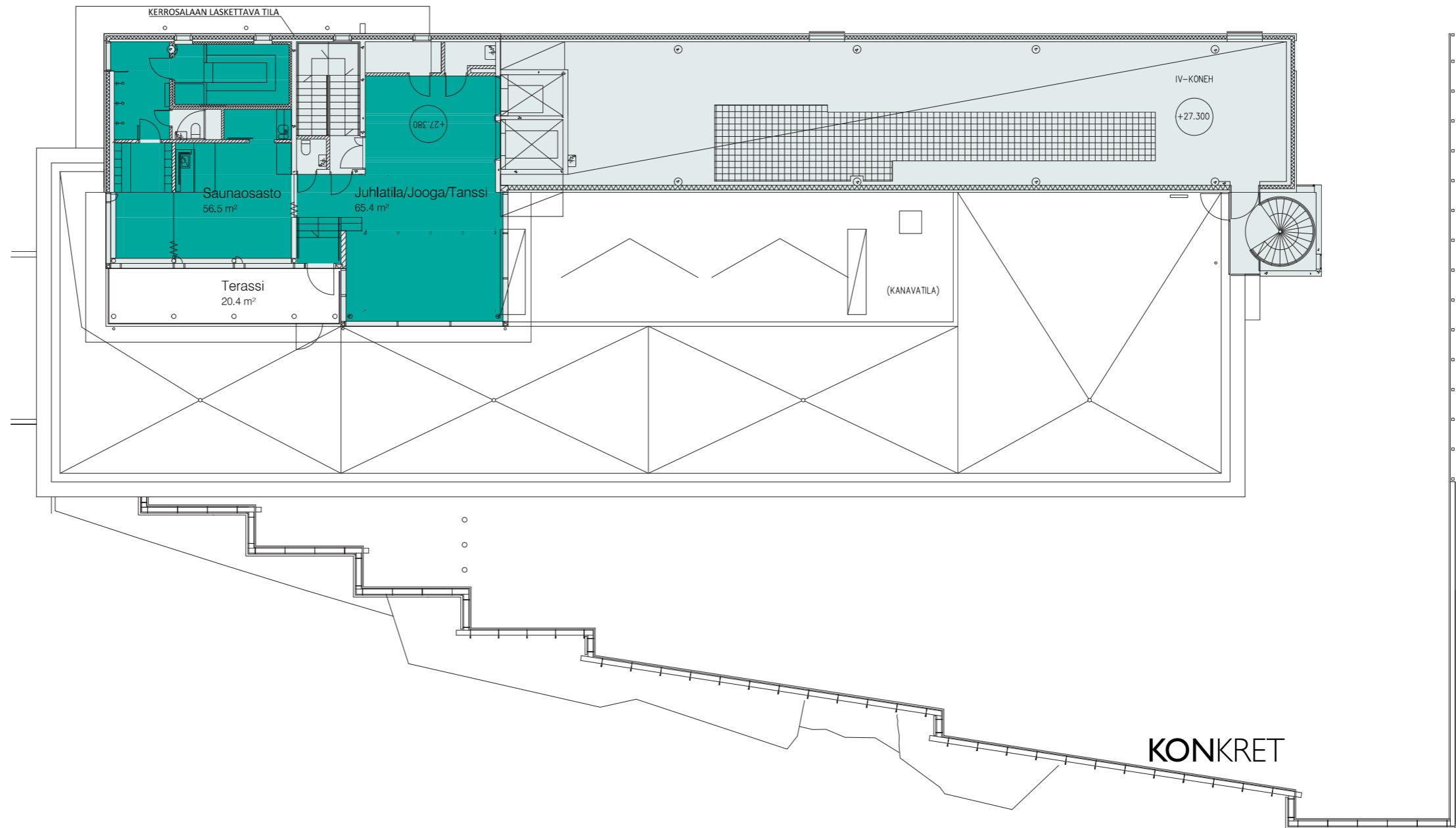
-Kellarikerroksessa sijaitsee toimistotalon entinen ruokasali, jota voidaan käyttää kokoontumis- ja juhlatilana.

-Erillinen valmistuskeittiö on tarkoitus vuokrata catering-yrittäjälle, jonka palveluja myös opiskelijat voivat tapahtumissaan hyödyntää



-Huoneistojako lähtee siitä, että nykyiset julkisivut voidaan säilyttää mahdollisimman ennallaan, jolloin saavutetaan kustannustehokas sekä ekologinen ratkaisu.

KERROSALA 871 kem ²	ASUNTOJA YHTEENSÄ 1.krs 2-4.krs	100 kpl, 1950,5 m ² 16 kpl asuntoja, 287 m ² 84 kpl asuntoja, 1663,5 m ²	ASUNNON KA KOKO ASUNTOPARVEN KA KOKO YHTEISTILOJEN KOKO / ASUNTO ASUNNON KA HYÖTYALA	19.5 m ² 6.2 m ² 6.9 m ² 32.5 m ²
MUU ALA 1 m ²	YHTEISTILOJA YHTEENSÄ 0.krs (Ruokala)	687 m ² 159 m ²		
BRUTTOALA 872 brm ²	1.krs 2-4.krs 5.krs	223 m ² 183 m ² 122 m ²		



yhteistilat

KERROSALA
167 kem²

MUU ALA
218 m²

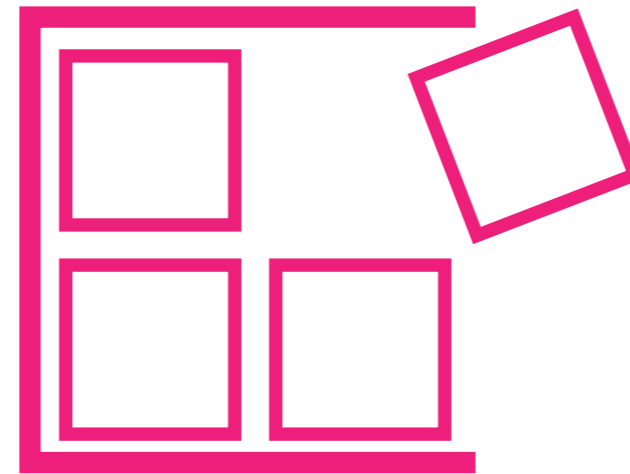
BRUTTOALA
375 brm²

KERROSALA (0 krs - 5 krs)
3998 kem²

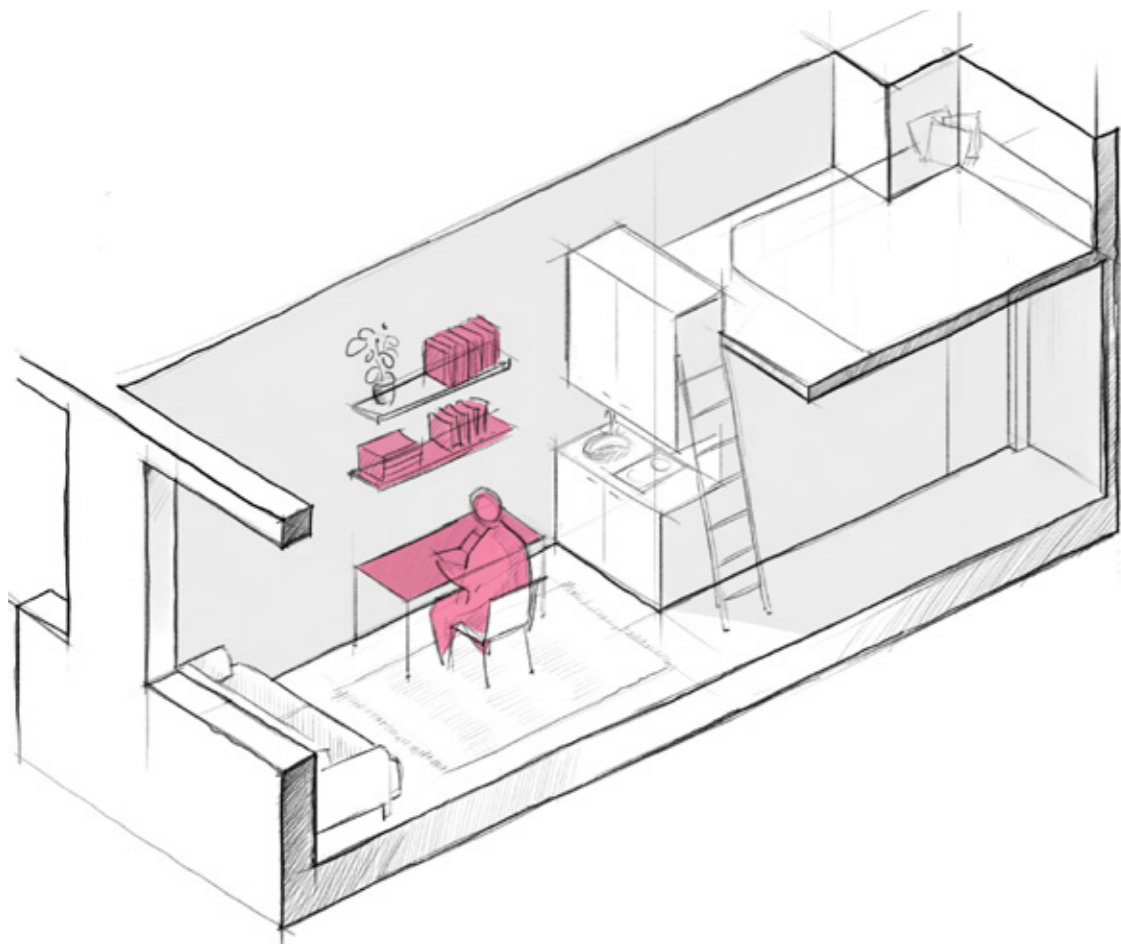
MUU ALA (0 krs - 5 krs)
694 m²

BRUTTOALA (0 krs - 5 krs)
4692 brm²

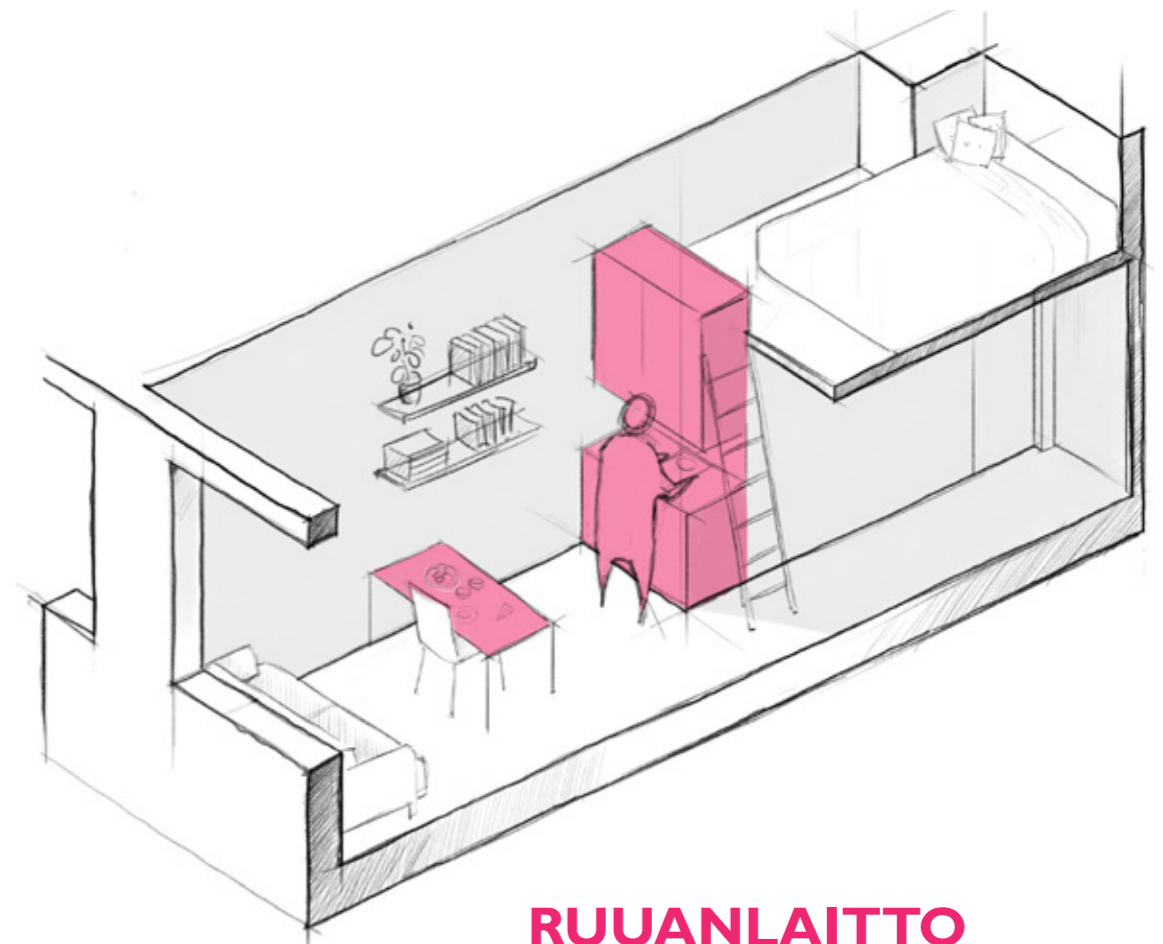
-Ylimmässä kerroksessa sijaitsevat tilavat sauna- ja juhlatilat, joita voidaan käyttää opiskelijoiden tapahtumissa sekä vuokrata catering-yrityksen toimesta eteenpäin.



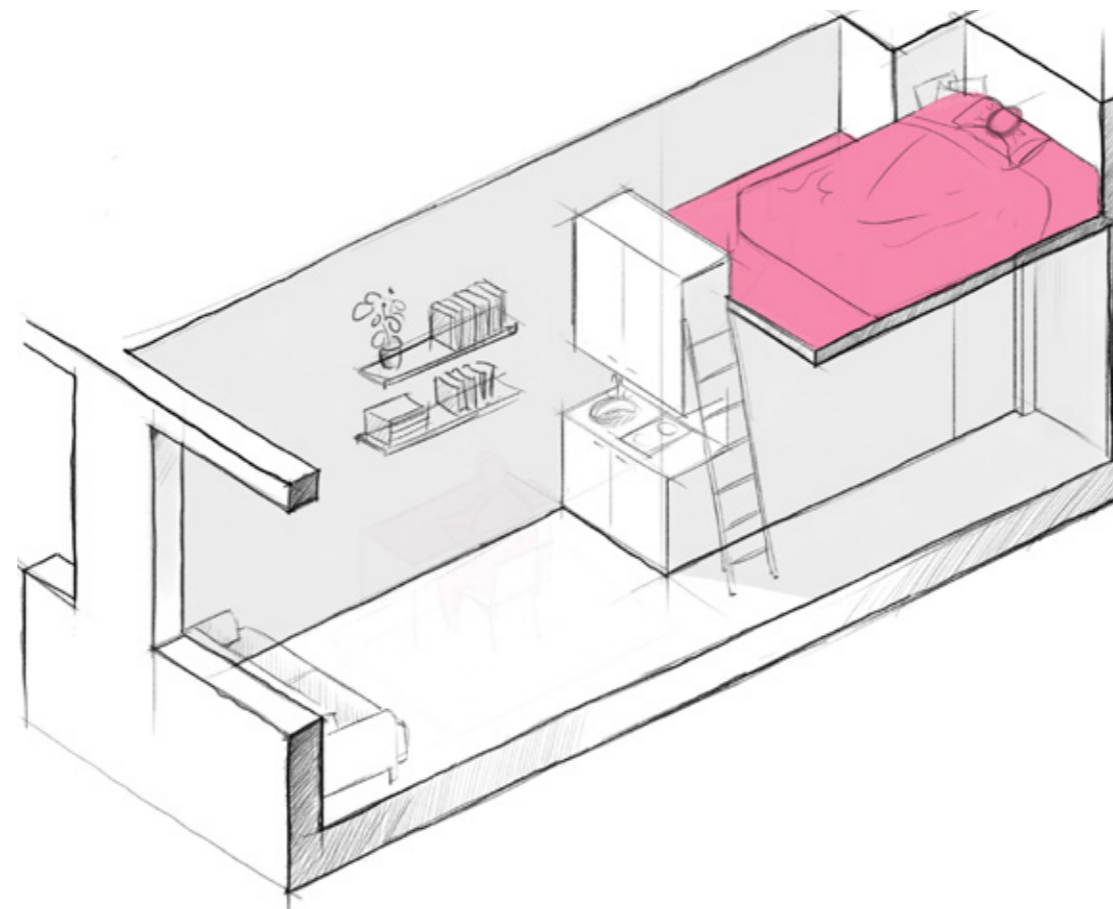
JOUSTO



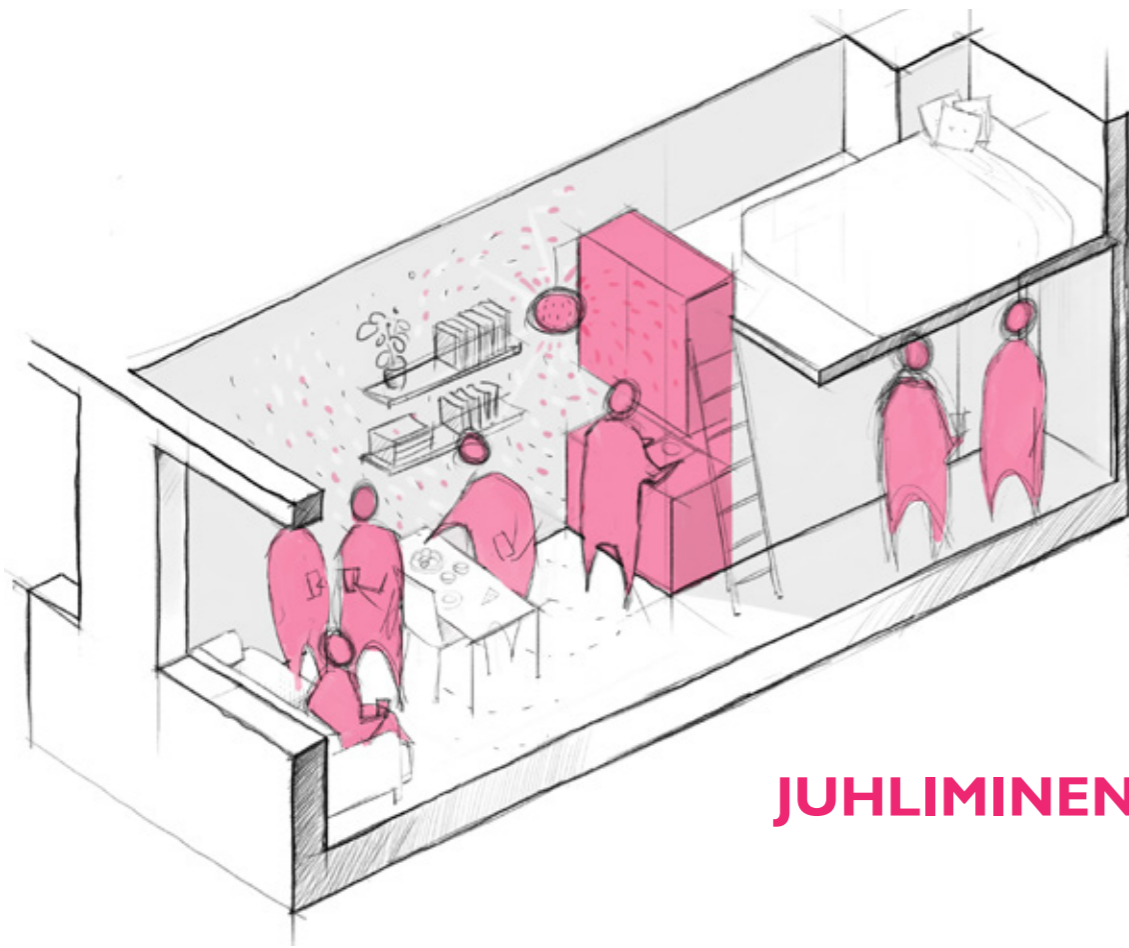
OPIKELU



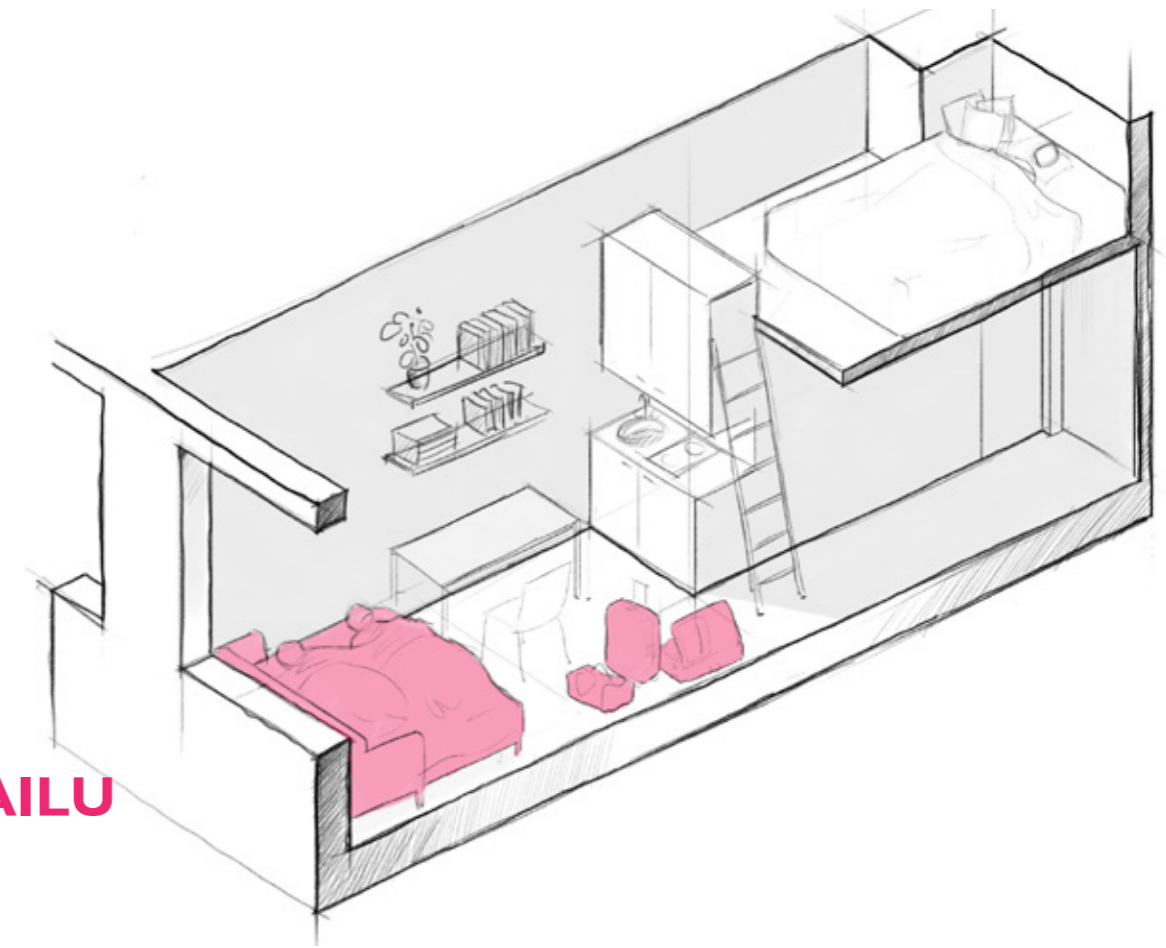
RUUANLAITTO



NUKKUMINEN



JUHLIMINEN



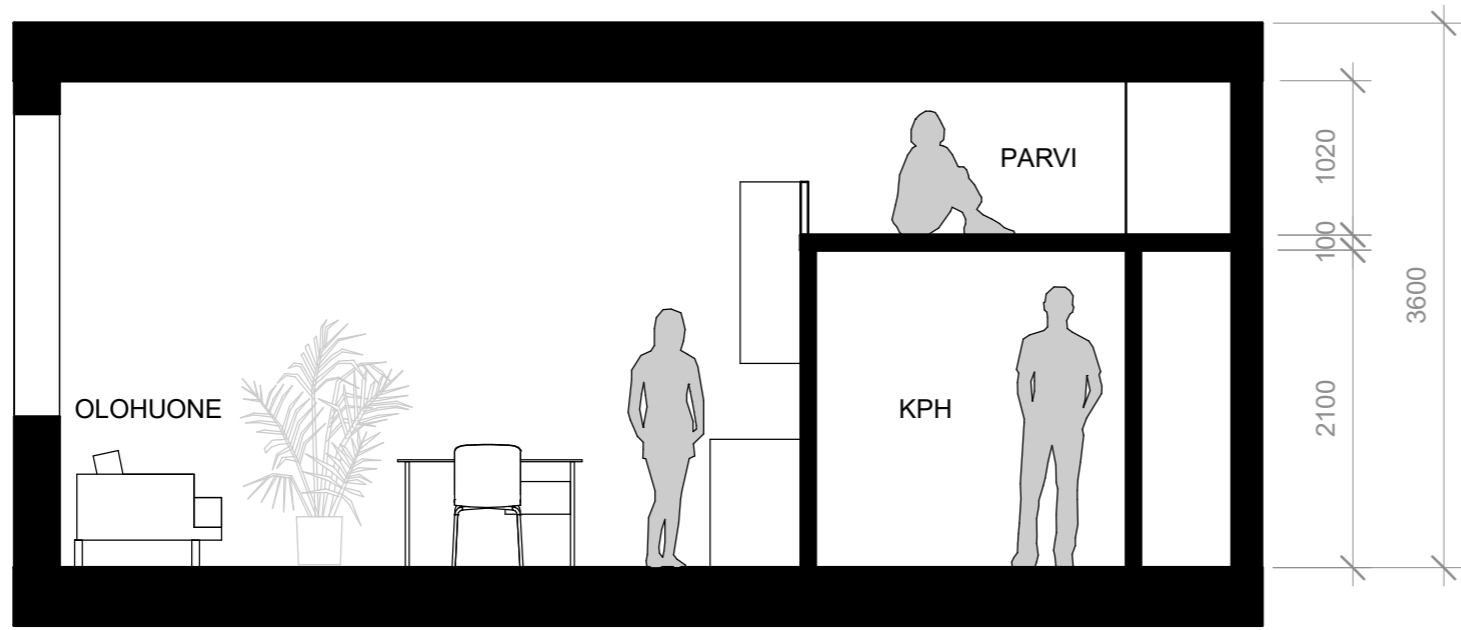
VIERAILU

- Miniasunnot tarjoavat opiskelijoille tarvittavaa yksityisyyttä (vrt. perinteinen "soluasunto"), kun taas monipuoliset ja laadukkaat yhteistilat tarjoavat enemmän mahdollisuuksia opiskeluun ja vapaa-aikaan.

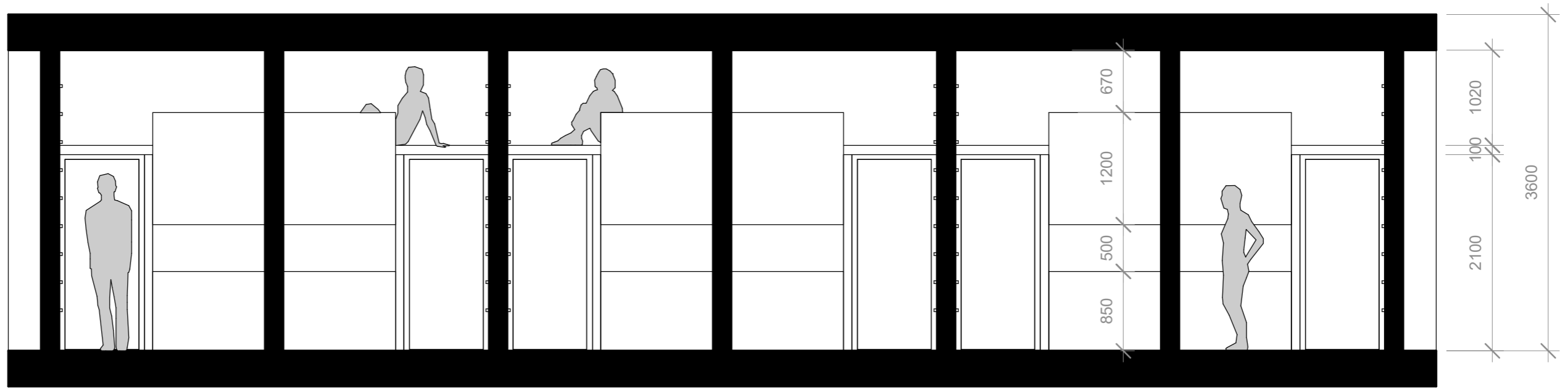
-Tavoitteena on lopputulos, joka hyödyttää asukasta enemmän kuin perinteinen kerrostalo.

-Miniasuntojen koko on 17,5 m² + parvi 6,0 m², näitä asuntoja hankkeessa on yhteensä 80 kpl.

-Rakennusmassan kulmiin muodostuu isompia asuntoja, kooltaan 25-40 m² + parvi 9,0 m², näitä asuntoja hankkeessa on yhteensä 20 kpl.



LEIKKAUS E-E 1:50





NÄKYMÄ IKKUNALTA, MINIASUNNOT



NÄKYMÄ YLHÄÄLTÄ, MINIASUNNOT



NÄKYMÄ PARVELTA, MINIASUNNOT



-Asuntolan yhteistilat sijaitsevat pääosin maantasokerroksessa, jossa sisäänkäynnin yhteydessä on tilava kahvihuone/yhteiskeittiö, pesula, kuntosali sekä saunat. Lisäksi jokaisessa asuinkerroksessa on ryhmätyö- ja oleskelutiloja.

KIITOS!

HOAS

KONKRET

Arkkitehtitoimisto KONKRET Oy

Sörnäisten rantatie 27 C

00500 Helsinki

+358 9 344 1700

www.konkret.fi