

# NYKYISEN YLÄKOULUN LAAJUUSKAAVIO

## Somerikkopolku 6 / Bruttoalat

### LIIKUNTATILAT: SÄILYTETTÄVÄ YLÄKOULUN LIIKUNTASALI

- Huomioidaan laajuudessa

\* 1. krs liikuntasali sosiaaliloineen: 923 brm<sup>2</sup>

\* 2. krs aputilat: 242,5 brm<sup>2</sup>

=> Yht. 1 166 brm<sup>2</sup>:

### KOULUN TILAT

- Opetustilat ja rakennusrunko voidaan purkaa tai korjata

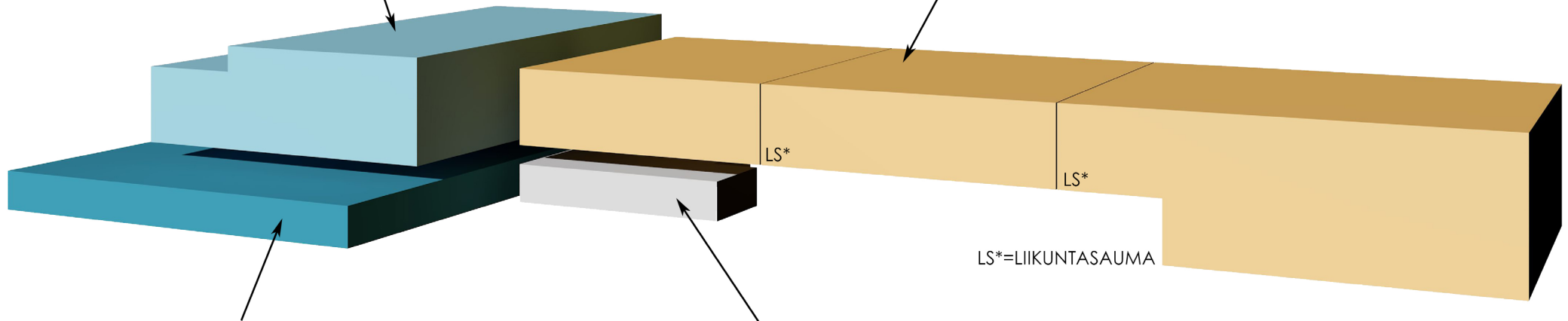
- Huomioidaan laajuudessa

\* 2. krs: 1 898 brm<sup>2</sup>

\* 1. krs: 1 898 brm<sup>2</sup>

\*-1. krs: 316+136 = 452 brm<sup>2</sup>

=> Yht. 4 248 brm<sup>2</sup>



### SÄILYTETTÄVÄ UIMAHALLI

- Ei lasketa kokonaisbruttoalaan  
(\* 1 347 brm<sup>2</sup>)

### TEKNISET TILAT (uimahallille ja nykyiselle koululle)

- Voidaan säilyttää tai siirtää muualle

- Huomioidaan laajuudessa

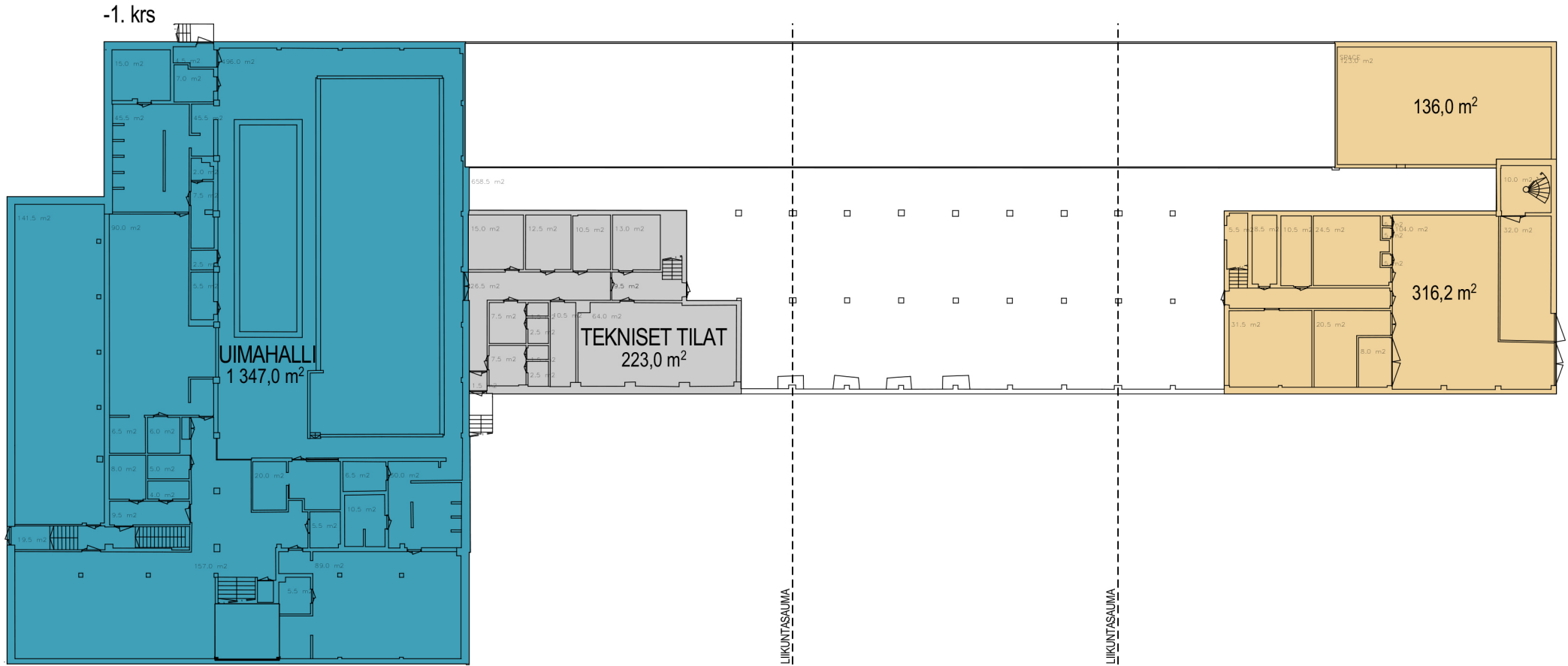
\* 1. krs: 223 brm<sup>2</sup>

LS\*=LIIKUNTASAUMA

# NYKYISEN YLÄKOULUN LAAJUUSKAAVIO

Somerikkopolku 6 / Bruttoalat

1:400

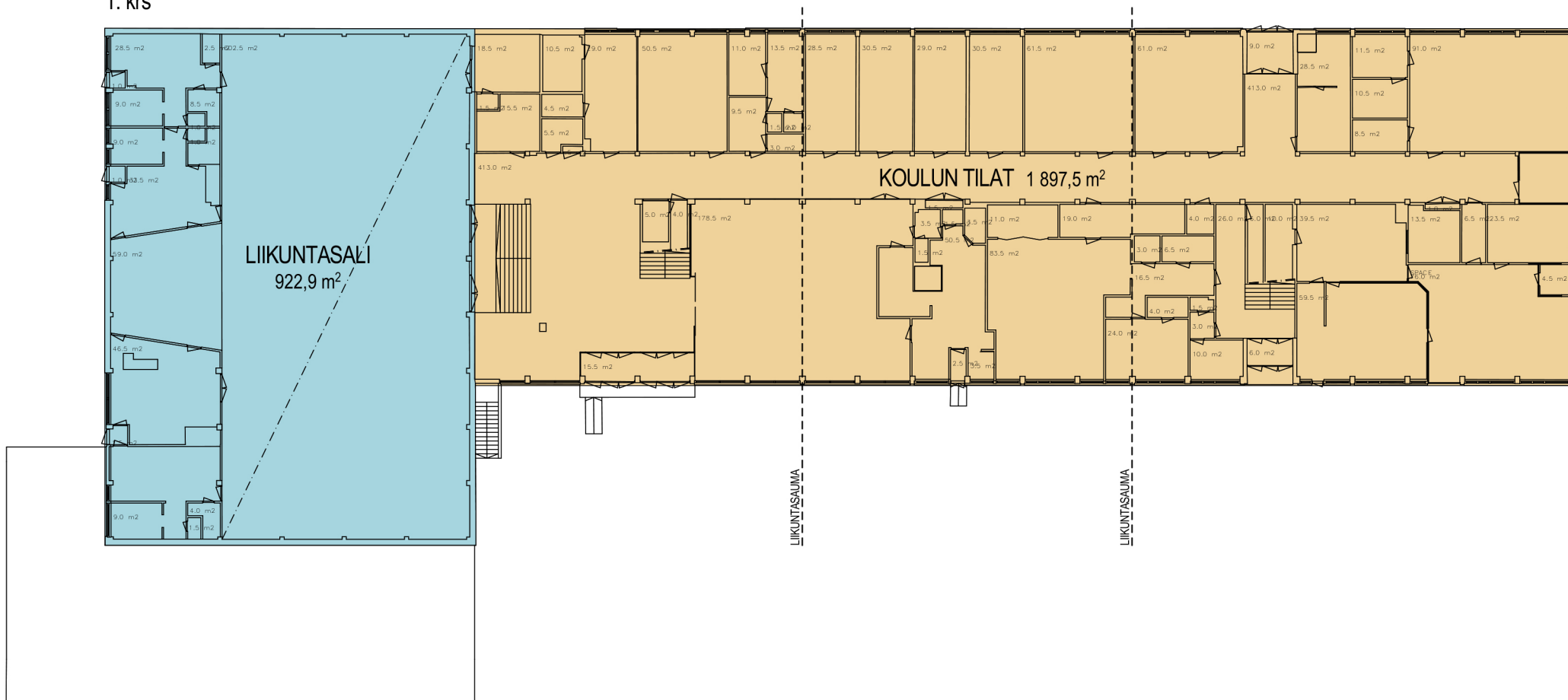


# NYKYISEN YLÄKOULUN LAAJUUSKAAVIO

Somerikkopolku 6 / Bruttoalat

1:400

1. krs



# NYKYISEN YLÄKOULUN LAAJUUSKAAVIO

Somerikkopolku 6 / Bruttoalat

1:400

2. krs

