

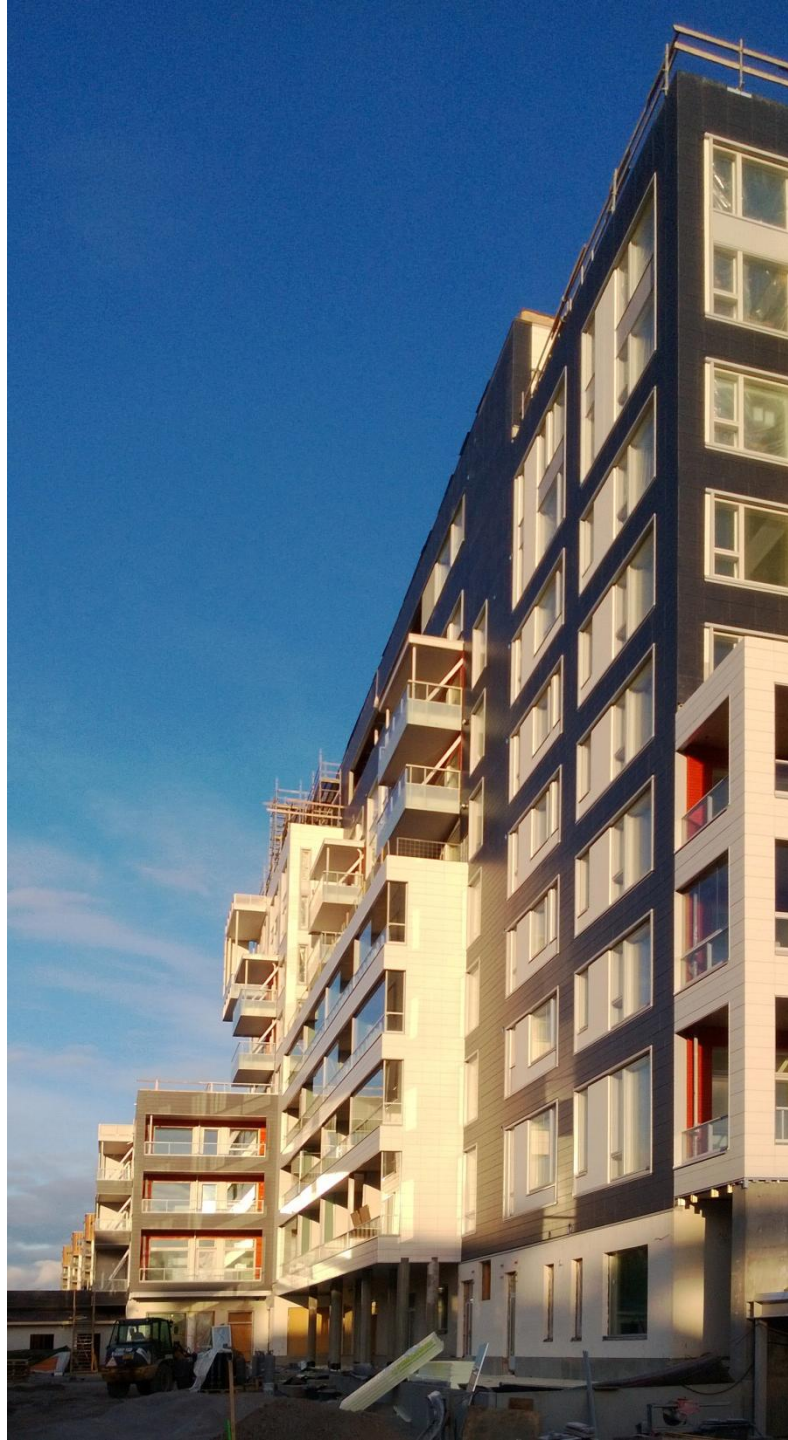
# ASUMISEN UUSI YHTEISÖLLISYYS



Pentti Kareoja / ARK-house Arkkitehdit Oy / Aalto-yliopisto



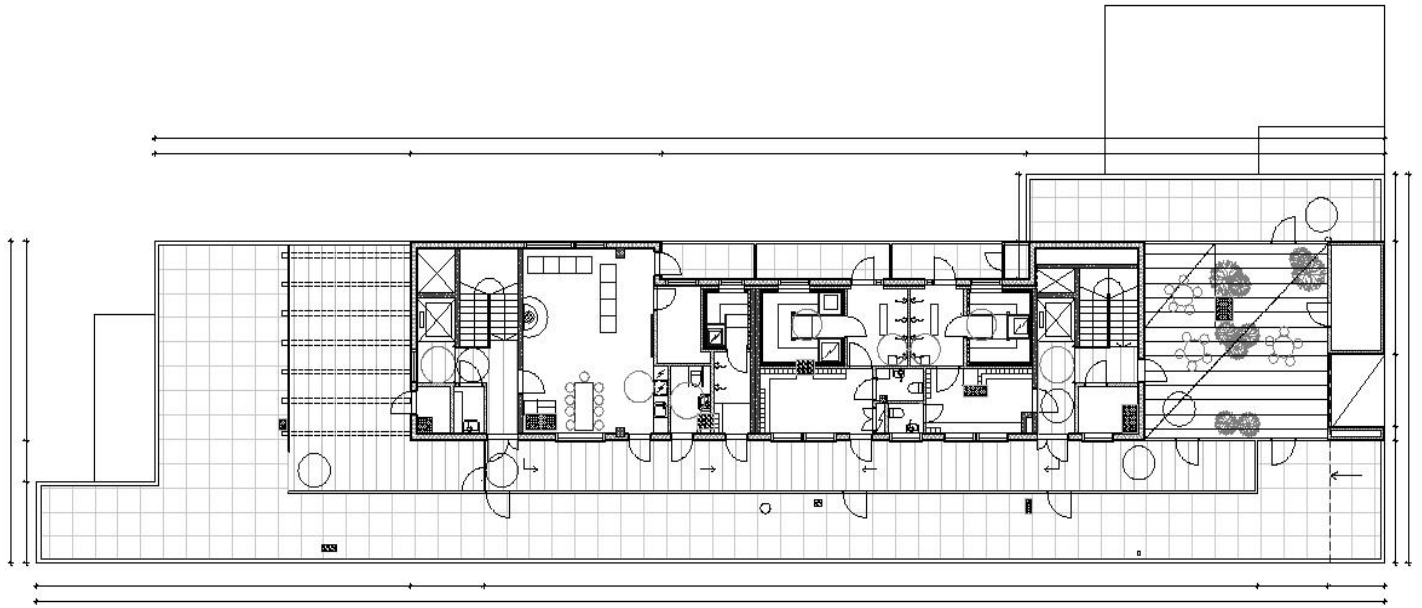


















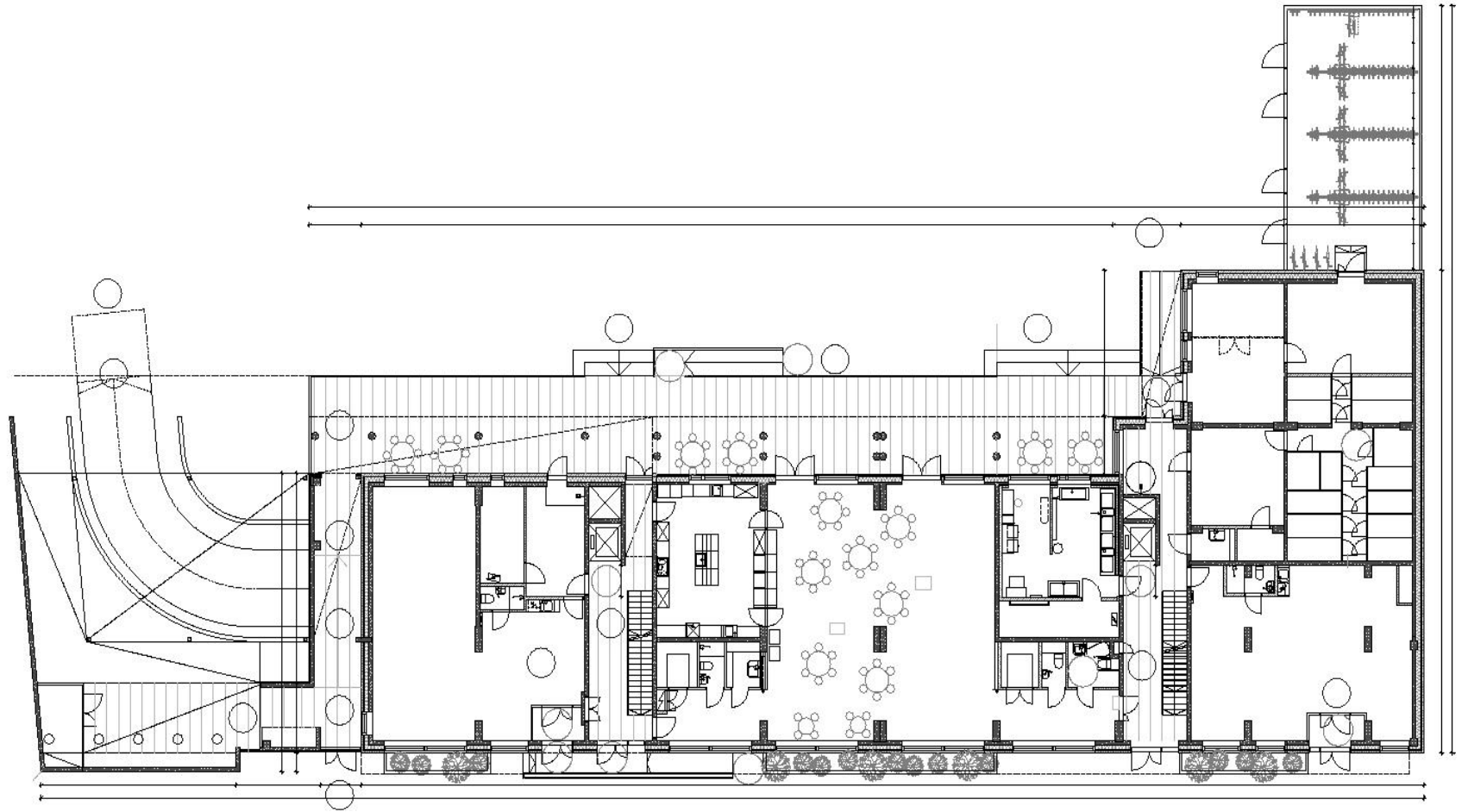
















# ASUMISEN UUSI YHTEISÖLLISYYS / TUTKIMUSTA (myös) RAKENTAMALLA

Kerrostalorakentamisen **yksipuolinen** typologia

Toistaiseksi koerakentamiseksi luokiteltavia asuinkerrostaloja on toteutettu varsin vähän.

Tähän vaikuttavat asuinrakentamista ohjailevat rakennus- ja kaavamääräykset, rahoitusmekanismit mutta myös vakiintuneet rakentamistavat. Minimistä on tullut uusi standardi, osittain hintapaineista johtuen, osittain rakentajien tyytymisestä jo aiemmin koeteltuihin ratkaisuihin riskinottoja vältellen.

Asuinkerrostalorakentamista ylivoimaisesti hallitsevat lamelli- ja pistetaloratkaisut kaipaavat rinnalleen rikastamista tai mieluummin kokonaan uusia typologioita. Helsingin asuinrakentamisen yksipuolisena hahmottuvan ilmeen monipuolistamiseksi lähes kaiken tulevan kerrostalorakentamisen tulisi olla "koerakentamista".

Tämä tarkoittaa ohjelmallisesti keskiarvoon nähden vähintään yhden uudeksi katsottavan ominaisuuden toteuttamista jokaiseen uuteen asuinkerrostaloon.

Tämä ominaisuus voi olla luonteeltaan esimerkiksi toiminnallinen, mitoitukseen tai kohteen poikkeavaan tilaohjelmaan perustuva. Esimerkiksi erilaisia toiminnallisia **hybridejä** voitaisiin kokeilla yhdistämällä asumiseen muita toimintoja.

Ominaisuudet voivat liittyä myös rakentamismetodiikkaan, taloteknisiin innovaatioihin, energiatehokkuuteen tai materiaalitutkimukseen.

Myös rakennuttamisen erilaiset muodot ryhmärakentamisesta lähtien voivat tarjota mahdollisuuksia uusiin avauksiin.

Yksityinen – puoliyksityinen – puolijulkinen – julkinen /  
asumisen uudet kohtaupaikat

Tässä, toteutettavaan kohteeseen perustuvassa tutkimustyössä, erityismielenkiinto kohdistetaan asumisen yksityisyyden rajapintoihin sijoittuvaan "harmaaseen vyöhykkeeseen".

Tavoitteena on ohjelmallisesti tutkia kuinka yhteisöllisyyttä voidaan voimakkaasti tukea arkkitehtonisin keinoin. Tämä tarkoittaa mm. asuinkerrostalon anatomian purkamista yksityisyyden kannalta hierarkialtaan eriluonteisiin osiin ja vyöhykkeisiin. Näitä vyöhykkeitä – asumisen uusia paikkoja – voidaan ohjelmallisesti suunnitella, toteuttaa ja tutkia.



Tietgenkollegiet, Örestaden, Kööpenhamina  
Lundgaard & Tranberg Arkitektfirma A/S, 2005

Tietgenkollegiet on kerännyt valtavasti huomiota niin kotimaassaan kuin ulkomaillakin. Ympyränmuotoisen rakennus asuttaa 400 opiskelijaa. Muotonsa avulla rakennus henkii yhteisyyttä ja tasa-arvoa. Asunnoissa on oma suihku ja WC ja ne on sijoitettu rakennuksen ulkoringille. Keittiö-yhteistilat avautuvat ympyrän sisään jäävälle pihalle. Suunnittelun tavoite – yksilöllisyyden ja yhteisöllisyyden kohtaaminen – toteutuu Tietgenkollegietissa esikuvallisesti.

## Referenssi kohteet / 2

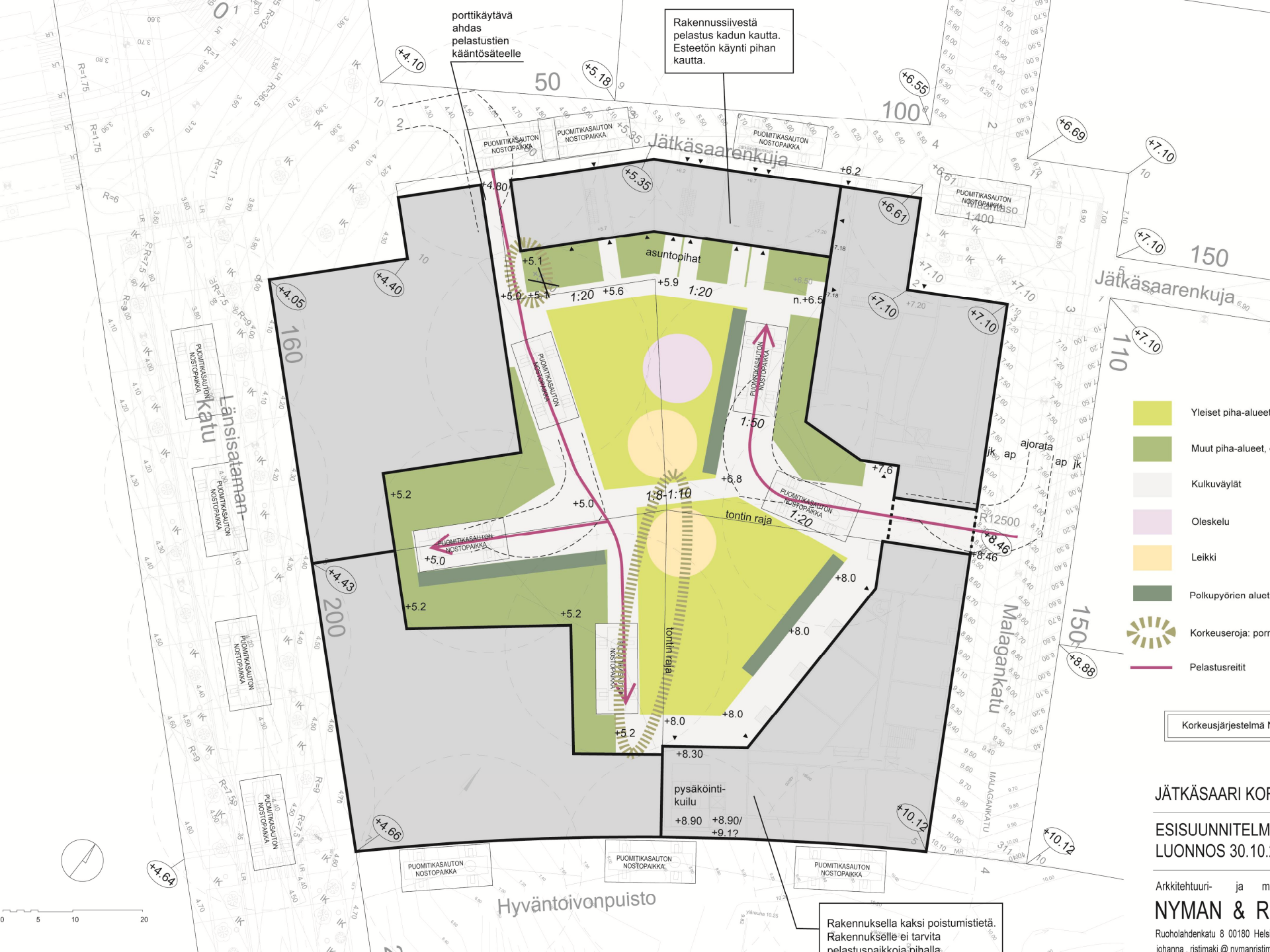


CityPark Dornbirn, Voralberg  
Hermann Kaufmann, 2007

Itävallan ransiosassa, Voralbergin Dornbirnissa sijaitseva Hermann Kaufmannin suunnittelema hybridirakennus käsittää parkkitalon, jonka kattokerrokseen on rakennettu kaksikerroksinen, yhteisöllinen asuinosa. Se koostuu kaksikerroksisista asuinhuoneistoista sekä yhteiskäyttöön suunnitellusta yhteisestä sisäpihasta. Sisäpiha on lasilla katettu ja toimii asukkaiden kohtaamis- ja monikäyttötilana. Ylimmät asuinkerrokset ovat puurakenteisia.

Christopher Alexander on jo 1960-luvulla kirjoitetussa kirjassaan "Pattern Language" jakanut tilan ominaisuudet neljään eriluonteiseen osaan: yksityinen, puoliyksityinen, puolijulkinen ja julkinen. Tätä perusjakoa seuraamalla ja näiden eriasteisten vyöhykkeiden reuna-alueiden tietoisella suunnittelulla voidaan nykyistä asuinkerrostalon tilahierarkiaa rikastuttaa. Tavoitteena on synnyttää tiloja ja tilanteita sosiaalisille kohtaamisille sekä uudelle yhteisöllisyydelle.





porttikäytävä  
ahdas  
pelastustien  
kääntösäteelle

Rakennussiivestä  
pelastus kadun kautta.  
Esteetön käynti pihan  
kautta.

Rakennuksella kaksi poistumistietä.  
Rakennukselle ei tarvita  
pelastuspaikkoja pihalla.

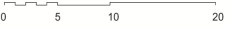
- Yleiset piha-alueet
- Muut piha-alueet
- Kulkuväylät
- Oleskelu
- Leikki
- Polkupyörien alueet
- Korkeuseroja: portit
- Pelastusreitit

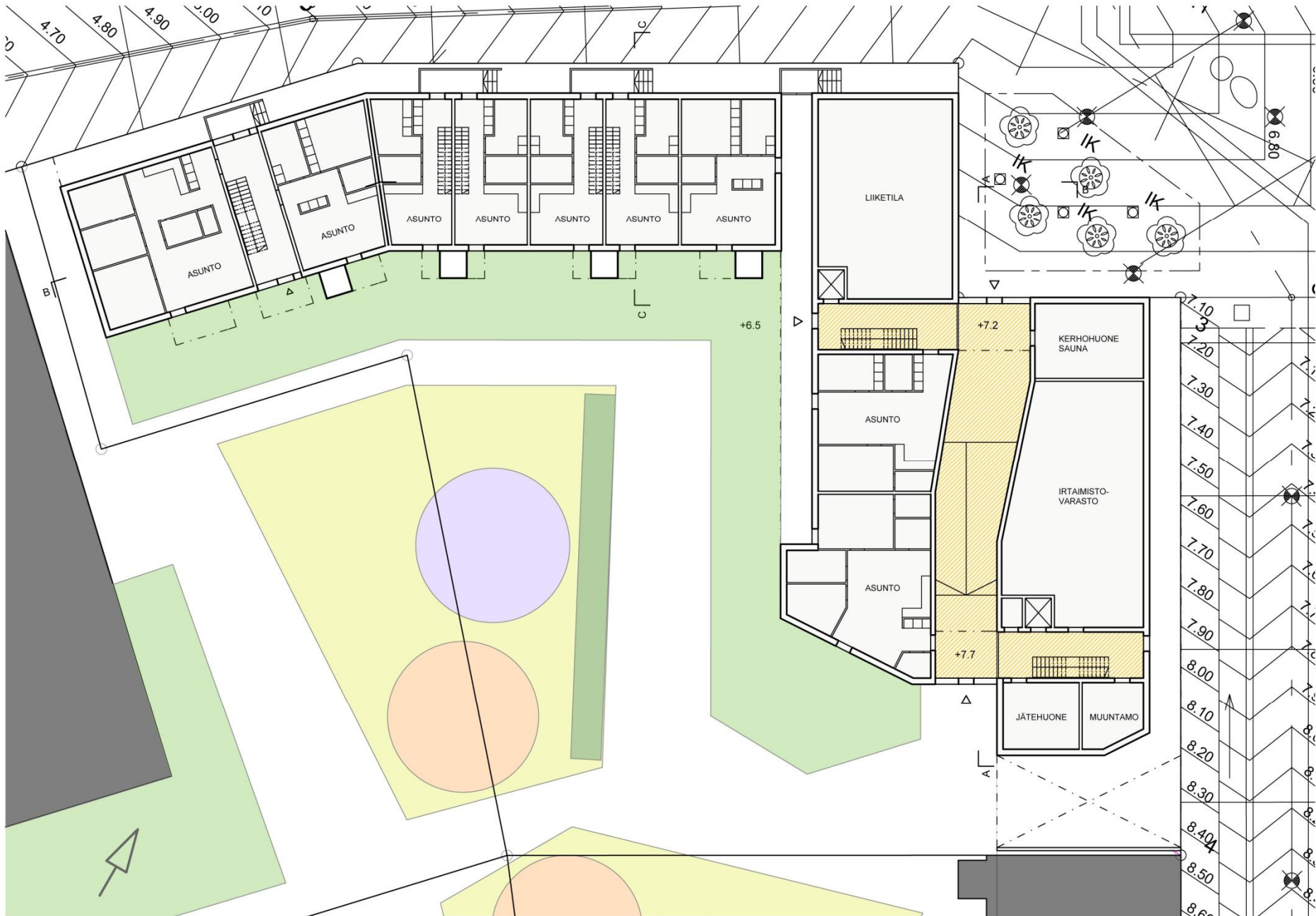
Korkeusjärjestelmä

JÄTKÄSAARI KORTTELIN  
ESISUUNNITELMAN  
LUONNOS 30.10.2018

Arkkitehti- ja maastarkentaja  
**NYMAN & RISTIMÄKI**

Ruoholahdenkatu 8 00180 Helsinki  
jo.hanna\_ristimaki@nymanristimaki.fi





4.70  
4.80  
4.90  
5.00

6.80

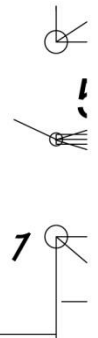
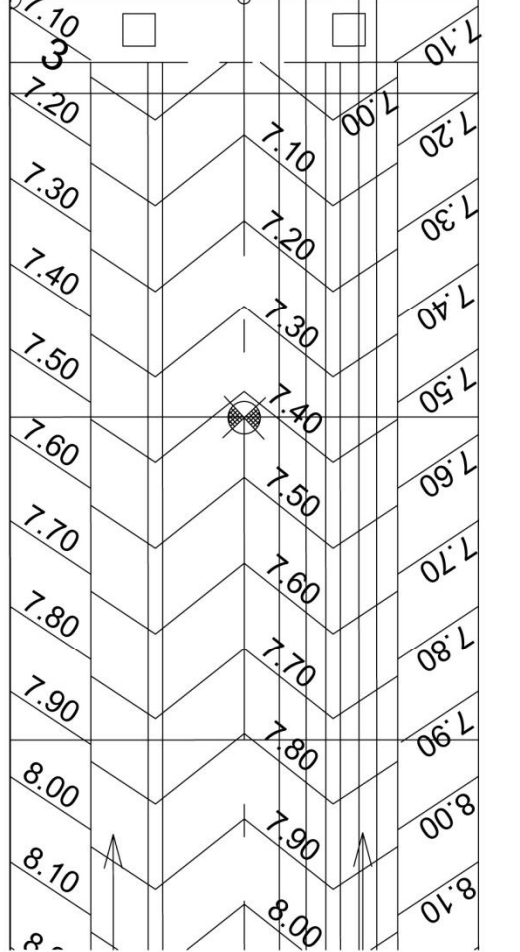
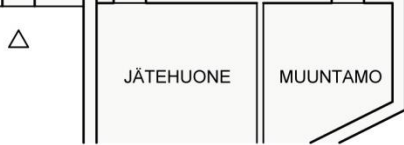
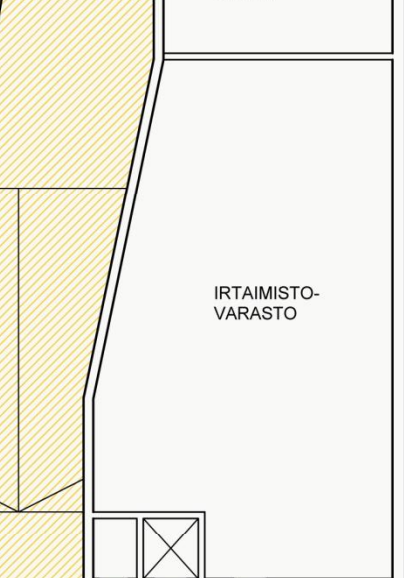
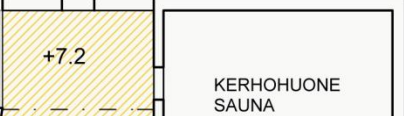
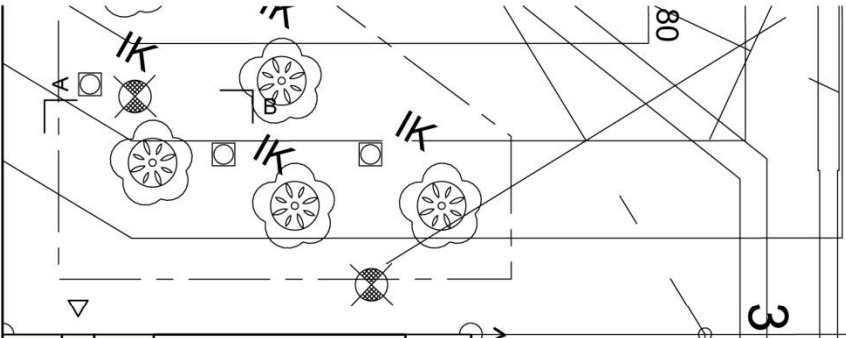
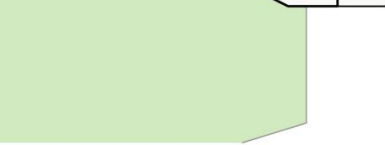
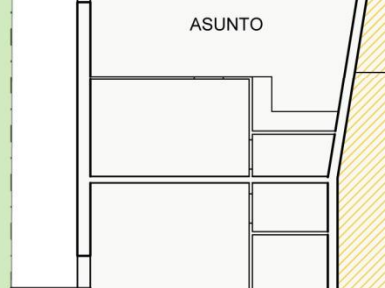
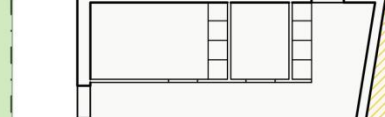
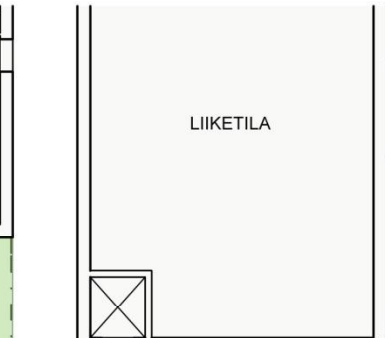
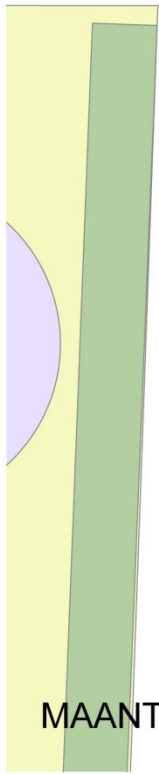
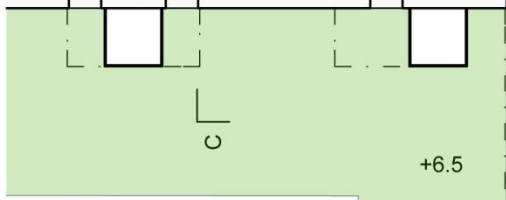
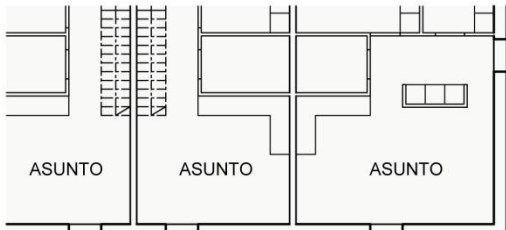
+6.5

+7.2

+7.7

7.10  
7.20  
7.30  
7.40  
7.50  
7.60  
7.70  
7.80  
7.90  
8.00  
8.10  
8.20  
8.30  
8.40  
8.50  
8.60







ASUNTO

B

C

ASUNTO

ASUNTO

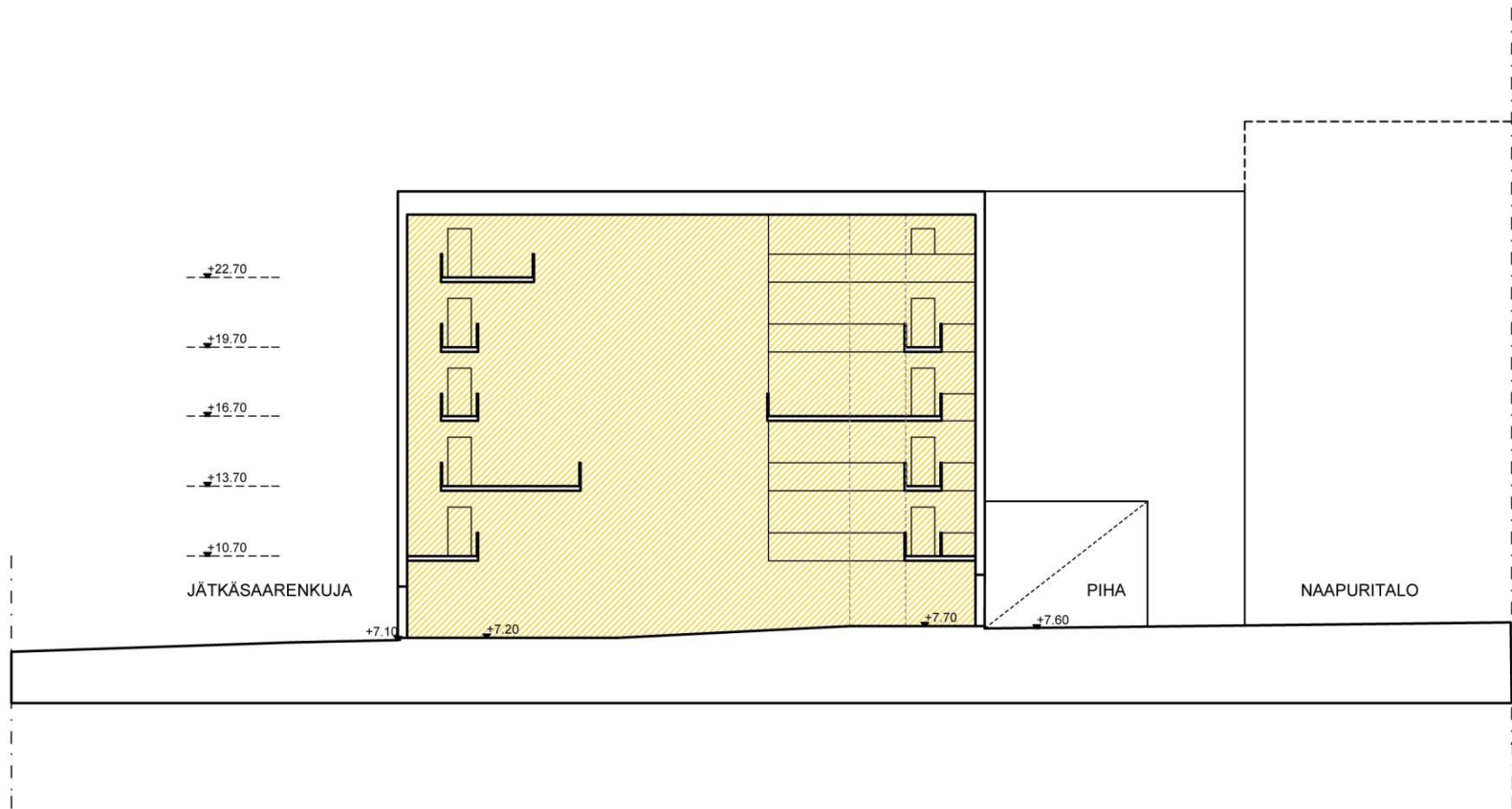
ASUNTO

ASUNTO

ASUNTO

ASUNTO

3 KERROS



LEIKKAUS A-A

# Osapuolet

Tutkimushankkeen osapuolina toimivat Aalto-yliopiston Tila- ja kalustesuunnittelun koulutusohjelma, Aalto-yliopiston Arkkitehtuurin laitoksen asuntosuunnittelun koulutusohjelma sekä kohteen toteuttavana osapuolena Oulun Rakennusteho Oy. Kohteen pääsuunnittelusta vastaa ARK-house arkkitehdit.

Aalto-yliopiston opiskelijoille avataan mahdollisuus osallistua ja vaikuttaa kilpailujen ja osasuunnittelutehtävien kautta lopputulokseen. Näitä tehtäviä ovat esimerkiksi rakennuksen aulan ideointi, yhteisten ja puolijulkisten tilojen irto- ja kiintokalustussuunnittelu sekä erilaisten rakennusten osien kuten porttien, logojen, tuuliviirien jne. suunnittelu.

# Tutkimushankkeen rahoitus

Tutkimushanke sisältyy rakennushankkeen kokonaiskustannuksiin. Kokonaiskustannuksista irrotetaan osa tutkimuksen toteuttamiseksi sekä erilaisten opiskelijakilpailujen järjestämiseksi.

# Aikataulu

Tutkimushankkeen aikataulu sidotaan rakentamisen aikatauluun ja vaiheistetaan eri osiin. Hankeen kokonaiskesto on arviolta noin viisi vuotta ja tarkentuu prosessin edetessä. Oletuksena on että kohteen rakentaminen alkaa keväällä 2013 ja valmistuu syksyllä 2014. Seurantatutkimuksen valmistuminen ajoittuu arviolta vuoden 2016 loppuun.



# KIITOS!

