



KAUPUNKI KAIKILLE Helsinki vuonna 2030

Dr Anne Stenros, muotoilujohtaja
Helsingin kaupunki 2017

1. URBANISAATIO: Kaupungit aktiivisina toimijoina

Kaupunki- ja maaseutualueiden väestökehitys 1990-2015

Kaupunkialueet 1990-2015:

- Sisempi kaupunkialue + 304 723 (21,0 %)
- Ulompi kaupunkialue + 268 424 (22,9 %)
- Kaupungin kehysalue + 129 224 (27,5 %)

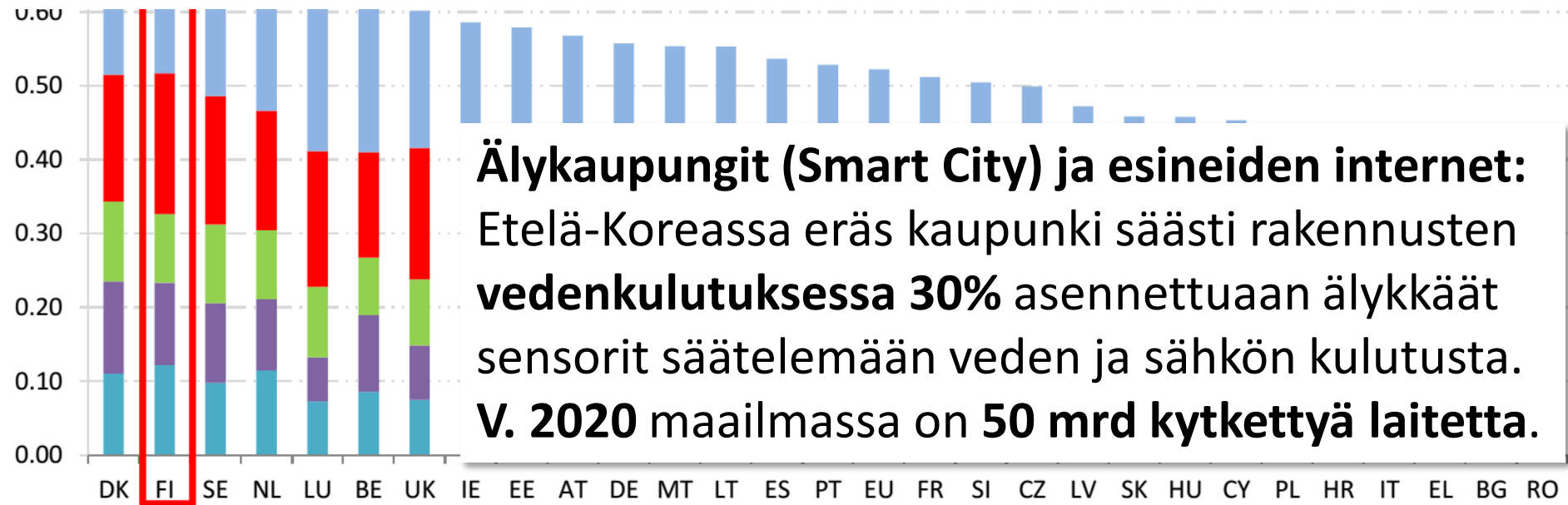
Kaupunkialueet yhteensä
+ 702 371 hlöä (+22,7 %)



+74 henkilöä

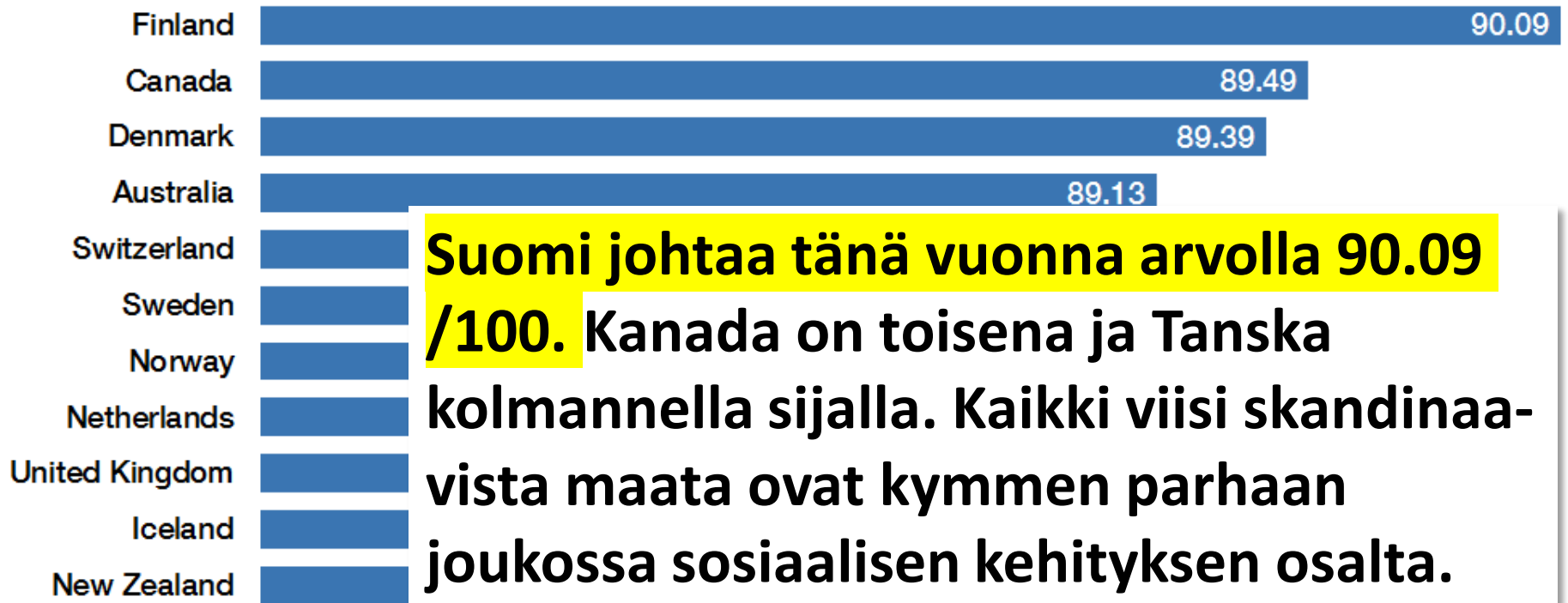
kaupunkialueiden
väestölisäys **PÄIVÄSSÄ**
vuodesta 1990 alkaen =
702 000 hlöä! © Timo Aro

2. DIGITALISAATIO: Verkottunut yhteiskunta



Tanska, Suomi, Ruotsi ja Hollanti ovat digitaalisesti kehittyneimpiä maita EU:ssa. Seuraavaksi tulevat Luxemburg, Belgia, Englanti and Irlanti.

3. SOSIAALINEN EDISTYS: Osallisuus ja vuorovaikutus



Source: Social Progress Index 2016

Sosiaalisen kehityksen indeksi mittaa sosiaalista kehitystä kolmen laajan ulottuvuuden osalta: **inhimillisten perustarpeiden osalta, hyvinvoinnin perusteiden osalta ja mahdollisuuksien osalta.**

4. MONIMUOTOISUUS: Globaali ja lokaali näkökulma

Vuoden tiedekynä -palkinnon saanut tutkija haluaa purkaa sitkeän myytin yhdestä kansasta.



Hän muistuttaa, että Suomella on katkeamaton etnisen, kielellisen ja uskonnollisen diversiteetin sekä muuttoliikkeiden historiansa. ”Suomi ei ole koskaan ollut sellainen yhden kielen ja yhden mielen maa, joksi se säännöllisesti kuvitellaan.”

-Miika Tervonen
HS 2.5.2017

”Suomalaiset kaupungit olivat alusta saakka kansainvälisiä, ja maaseudulla kiersi romaneita, tataareita ja venäläisiä kauppiaita. Maassa puhuttiin monia vähemmistökieliä ja myös suomenkieliset olivat paljon vähemmän yhtenäinen joukko kuin usein kuvitellaan.” –Miika Tervonen

Skenaariotyön vaiheet

SKENAARIOT Trendit

ASUKKAIDEN jakamiskaupunki
ASUKKAIDEN KAUPUNKI -skenaariossa ihmiset ovat osallisia kokemusten ja palveluiden tuottamisessa. Heidän ajattelutapansa on paikallinen ja osallistuminen on aktiivista ja yhteisöllistä. Tämä skenaario edistää **LUOVAA** kaupungin syntymistä ja liittyy jatkamiskäsitteeseen kehittämiseen.

HILJIVAPAA tilaisuus
"Tärkeä on ottaa huomioon paikalliset voimavarat"
"Tärkeä on ottaa huomioon paikalliset voimavarat"

MUUTOSJURIT
- Kierrotalous
- Abutalutus
- Yhteiskunnallinen yrittäjyys
- Käsitteelliset työkalut
- Kansalaisten voimaantumisen

JAKAMIS- YHTEISKUNTA
Trendit
- Maailmanlaajuiset liikkeet
- Kehittävä yhteisöllisyys
- Yhteisölliset verkostot
- Vertaistukiverkot

PROJEKTI
Siinä, missä yhteisöllisyys on otettu huomioon, on mahdollista luoda uusia palveluita ja toimintamalleja. Tämä skenaario edistää **LUOVAA** kaupungin syntymistä ja liittyy jatkamiskäsitteeseen kehittämiseen.

Zonoiden kehittäminen - ASUKKAIDEN kaupunki innostaa ihmisiä mukaan kaupungin kehittämiseen, auttaa määrittämään yhteisiä päämääriä ja nostaa esiin parhaat puolellemme - osallista jokaa yhteisöllisesti.

FIKSU palvelukaupunki
FIKSU KAUPUNKI -skenaariossa ihmiset hallinnoivat yhdessä asumisen ja elämisen organisaatioita. Heidän ajattelutapansa on paikallinen ja osallistuminen on passiivista ja yhteisöllistä. Tämä skenaario edistää **FIKSUN** kaupungin syntymistä ja liittyy jatkamiskäsitteeseen kehittämiseen.

TOIMIVA tilaisuus
"Näin tuuletetaan toimintamalleja"
"Olen koulutusta yhteisöllisyyden osana"
"Tärkeä on ottaa huomioon paikalliset voimavarat"

MUUTOSJURIT
- Alustatalous
- Aikojen interneti
- Automaatio ja big data
- Älykäs liikuminen ja logistiikka
- Älykkäät ja hajautetut energiaruuvit

Yhteisöllinen toiminta

PALVELU- YHTEISKUNTA
Trendit
- Mobiilit ratkaisut
- Tietoturvan varmistaminen
- Aikojen ja big data
- Kustannolliset ratkaisut
- Luksuspalvelut

PROJEKTI
Käsi, Kaupungin organisaation ja elämisen organisaatioita. Tämä skenaario edistää **FIKSUN** kaupungin syntymistä ja liittyy jatkamiskäsitteeseen kehittämiseen.

Zonoiden kehittäminen - FIKSU kaupunki tarjoaa digitaalisen verkostojen avulla parempia julkisia palveluita, edistää resurssien tehokasta käyttöä ja vähentää asumisen ympäristövaikutuksia.

TYÖPAJAT Keskustelu



YHTEENVETO Oppimispolku



VISIOKARTTA Päätöksenteko



1. Tutkimus

2. Navigointi

3. Toteutus

ENNAKOINTITYÖ: TRENDIKARTTA



SOCIAL & SMART, CULTURE ALIVE, LIFELONG LEARNING and PLACE MAKING can be used to create new *Citizen Experiences* with high potential for sustainable value creation.

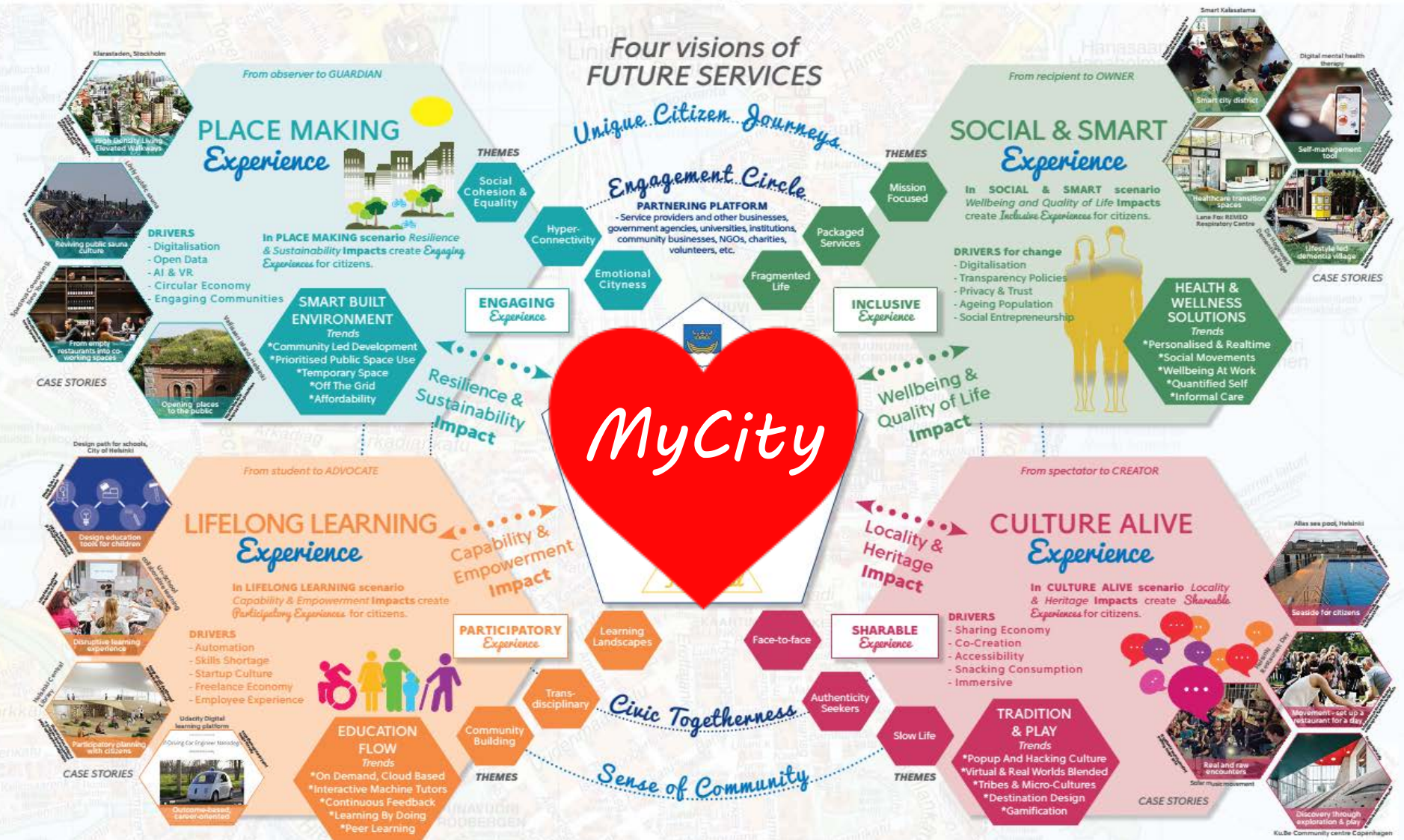
of future visions. Each scenario includes DRIVERS for change, *Trends* and *THEMES*. Four cases give practical examples for scenarios.

Citizen Experience is placed in the middle as overarching goal for

create *Inclusive Experiences*. Locality & Heritage Impacts can create *Sharable Experiences*. Empowerment & Capability Impacts can create *Participatory Experiences*. Resilience & Sustainability Impacts can create

Value Creation in the middle of the map consists of four categories of emerging user values in a hierarchy (*Functional, Emotional, Life Changing, Social Impact*). Values are used as a starting point of human centric service design.

The *Engagement Circle* forms a partnering platform organisation to provide services during *Unique Citizen Journeys* and increase *Sense of Community*.





1. KANSALAISKOKEMUS

Kaupunkilaiskokemus vs. käyttäjäkeskeisyys

SEURAAVAA SUKUPOLVEA AJATELLEN



2. KAUPUNKI KANSALAISALUSTANA

Suljetut vs. avoimet organisaatiot

KOHTI LUOVAA OSALLISUUTTA

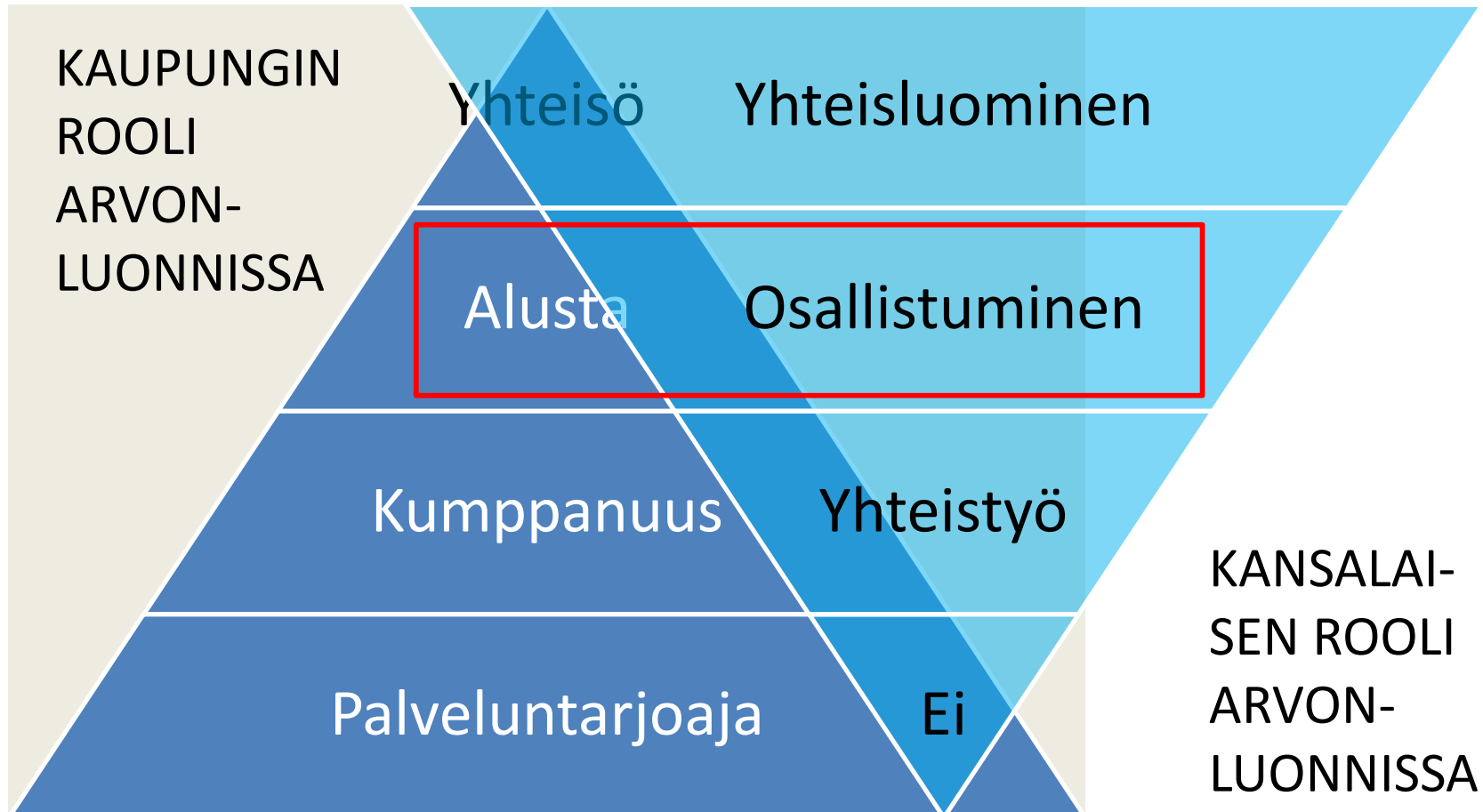


3. MUUTOSAKTIVISMI

Pienin askelin vs. suuri loikka

EMPATIASTA EMANSIPAATIOON

Kansalaisosallisuus ja yhteinen arvonluonti



Kaikille Avoin Kaupunki

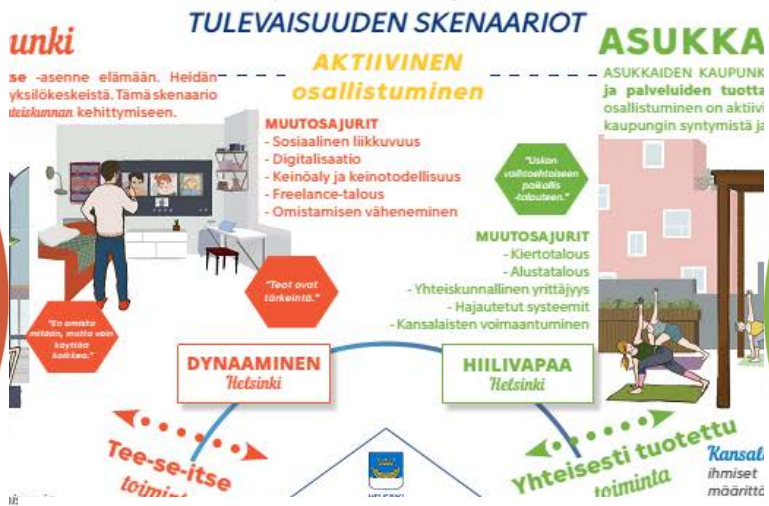
Skenaariokartta on strategisen keskuste-
työkalu, joka perustuu Kaikille Avoin ka-
a Commons) -viitekehyksen. Kartan nel-
LUOVA tietokaupunki, ASU-
palvelukaupunki ja JOUS-
suunnittelemaan uusia
rakentamaan huomisen r

SKENAARIOTYÖ: NELJÄ TULEVAISUUTTA

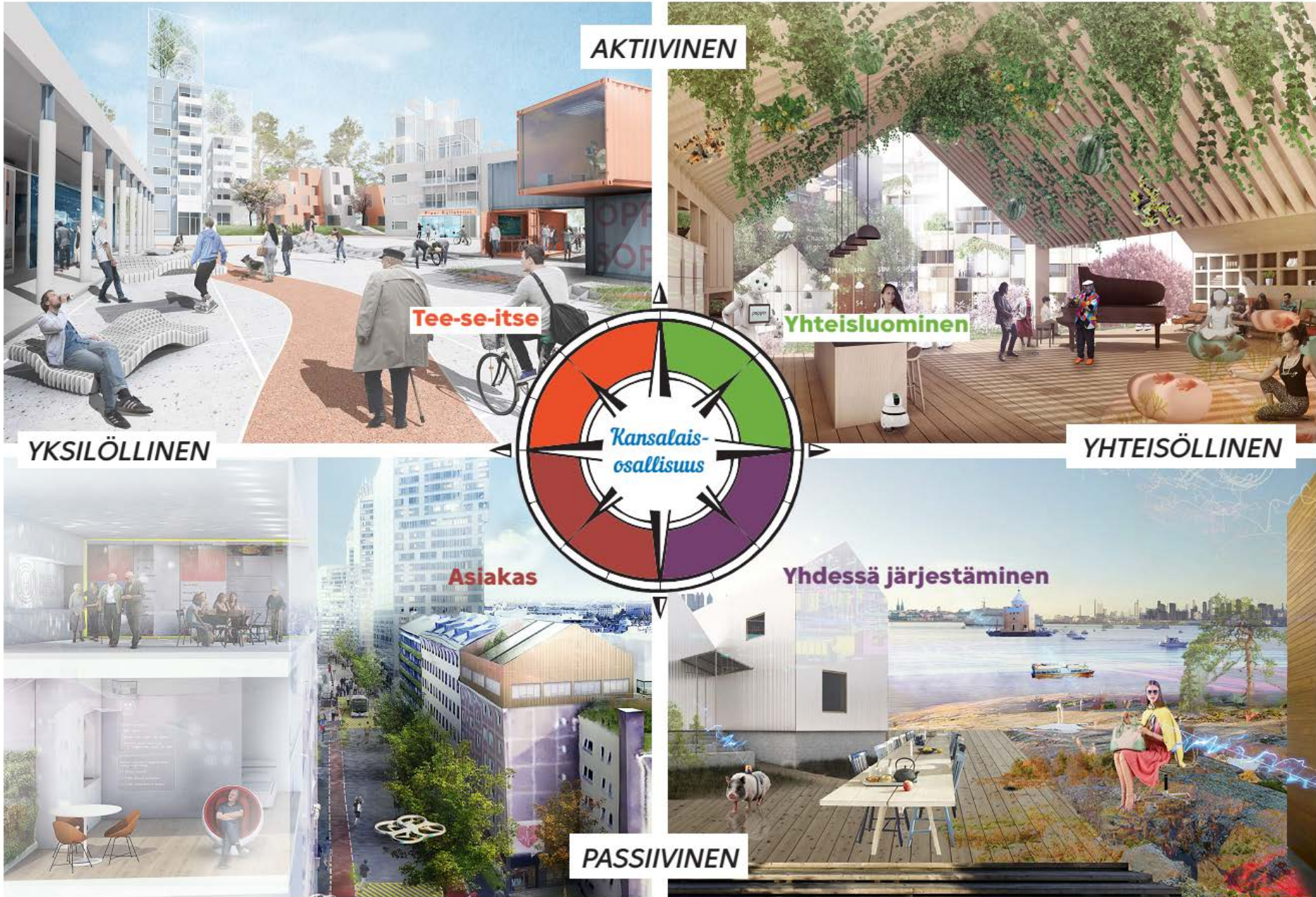
DYNAAMISTA Helsinkiä; Yhteisesti
tuotettu toiminta kehittää HIILIVAPAA
PAATA Helsinkiä; Yhdessä hallinnoi-
toiminta rakentaa TOIMIVAA Hel-
kkiä; ja Palvelupohjainen toiminta
istää VÄLITTAVAA Helsinkiä.



kansalaisten osallisuutta tukevan
toimintamallin kautta: kaupunki voi
antaa ihmisille käyttöön yhteisiä
resursseja, toimia alustana yhteisesti
tuotetuille palveluille, tuottaa palveluita
yhteistyössä muiden kanssa ja tarjota
itse palveluita.



Helsinki 2050





Fiksu palvelukaupunki





Luova tietokaupunki



DYNAAMINEN HELSINKI 2050

LUOVA TIETOKAUPUNKI
CREATIVE KNOWLEDGE CITY



Asukkaiden jakamiskaupunki





Joustava hyvinvointikaupunki

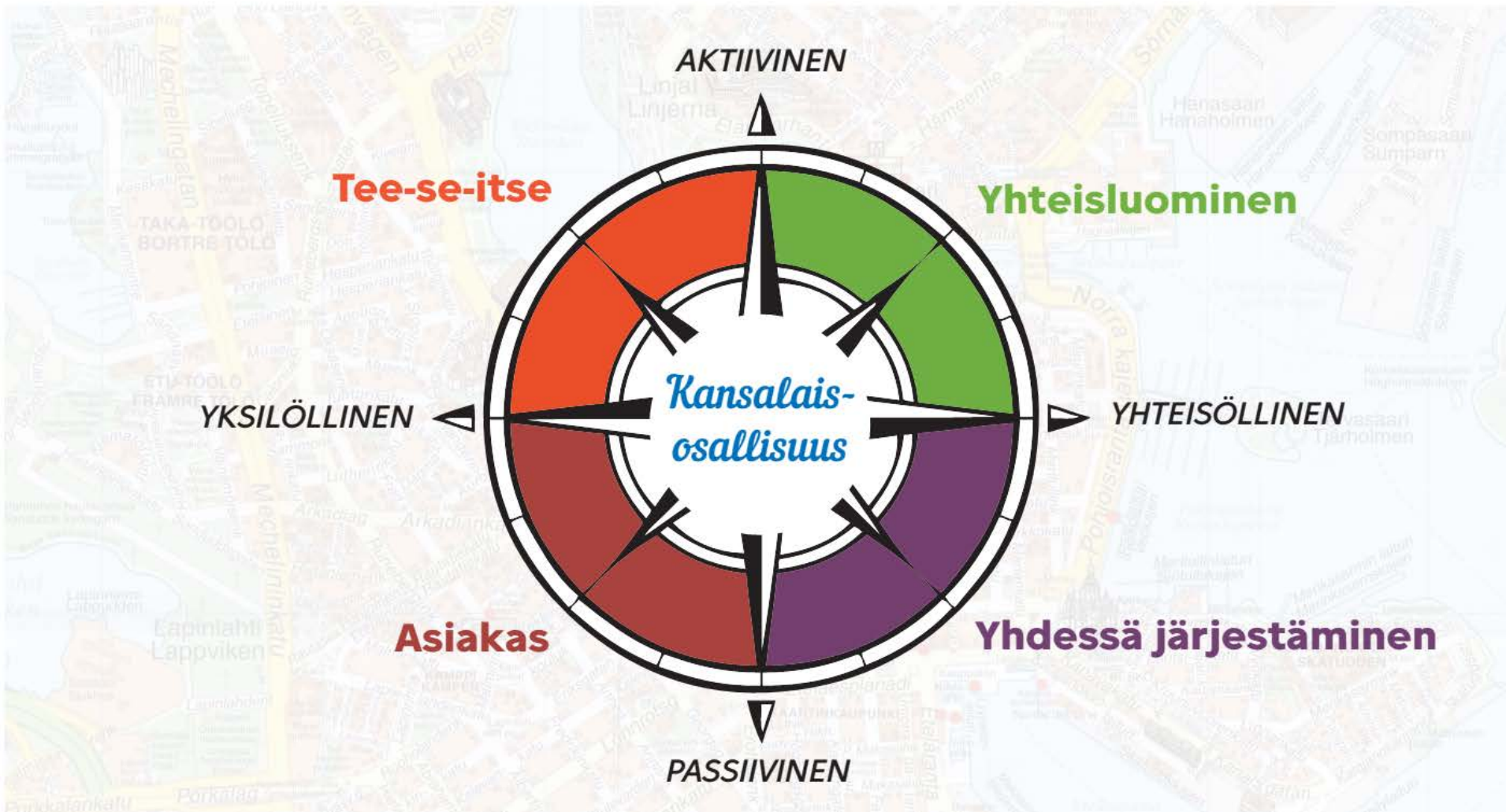


VÄLITTÄVÄ HELSINKI 2050



Kaupunki-KOMPASSI tulevaisuuteen

Miksi kansalaisten vaikuttaminen on tärkeää



Luova visiokartta 2017-2021



7. Luova Helsinki

VISIO

Yhdessä oppiva, kansainvälisesti houkutteleva Helsinki

9. Muutosvoimat

Älykäs arki

Jatkuva oppiminen

Kestävä toiminta

Yhteisö voimavarana

Verkottunut kaupunki

4. Elinvoimainen Helsinki

PAINOPISTEALUEET

Älykäs kaupunki

Tiedolla johtaminen

Optimoituidut palveluprosessit

Yhteinen oppimislusta

6. Dynaaminen Helsinki

JOHTAMISMALLI

Tapa tehdä yhdessä

Hyvä työntekijäkokemus

Innostava ilmapiiri

Yhteinen etu

8. Hyvinvoiva Helsinki

MISSIO

Helsinki mahdollistaa maailman parhaan arjen

KESTÄVÄ JA KETTERÄ HELSINKI

5. Houkutteleva Helsinki

TOIMINNAN MUUTOSPORTAAT

Hajautettu ja paikallinen toiminta

Myötäelävä palvelutahto ja asiakaskokemus

Kilpailukykyinen ekosysteemi

3. Avoin Helsinki

TOIMINNAN PERUSTEET

Luottamus ja jaettu vastuu

Luova ja ketterä yhteisö

Esteetön ja käyttäjälähtöinen palvelukulttuuri

Osallisuus ja yhteinen arvonluonti

2. Tasa-arvoinen Helsinki

ARVOT

Yksilönvapaus

Yhdenvertaisuus

Avoimuus ja rohkeus

Turvallisuus

1. Moni-ilmeinen Helsinki

PERINNE

Edelläkävijä

Sivistyksen ja hallinnon kärki

Stadilaisuus kulttuurina

AVOIN JA OPPIVA KANSALAISKAUPUNKI



KIITOS!

Helsinki 1877-2017

Oscar Kleinh, 1877

@CasaAnna