



Tervetuloa Maunulan luontopolulle!

Kiertokulkua ja monimuotoisuutta Keskuspuiston luonnossa

Luontopolku kiertää **Maunulanpuiston** viehättävissä maisemissa: metsissä, pähkinälehdossa, purolaaksoissa ja kulttuurimaisemissa.



Polku on noin 3,3 km pitkä ja merkitty käpymerkeillä.

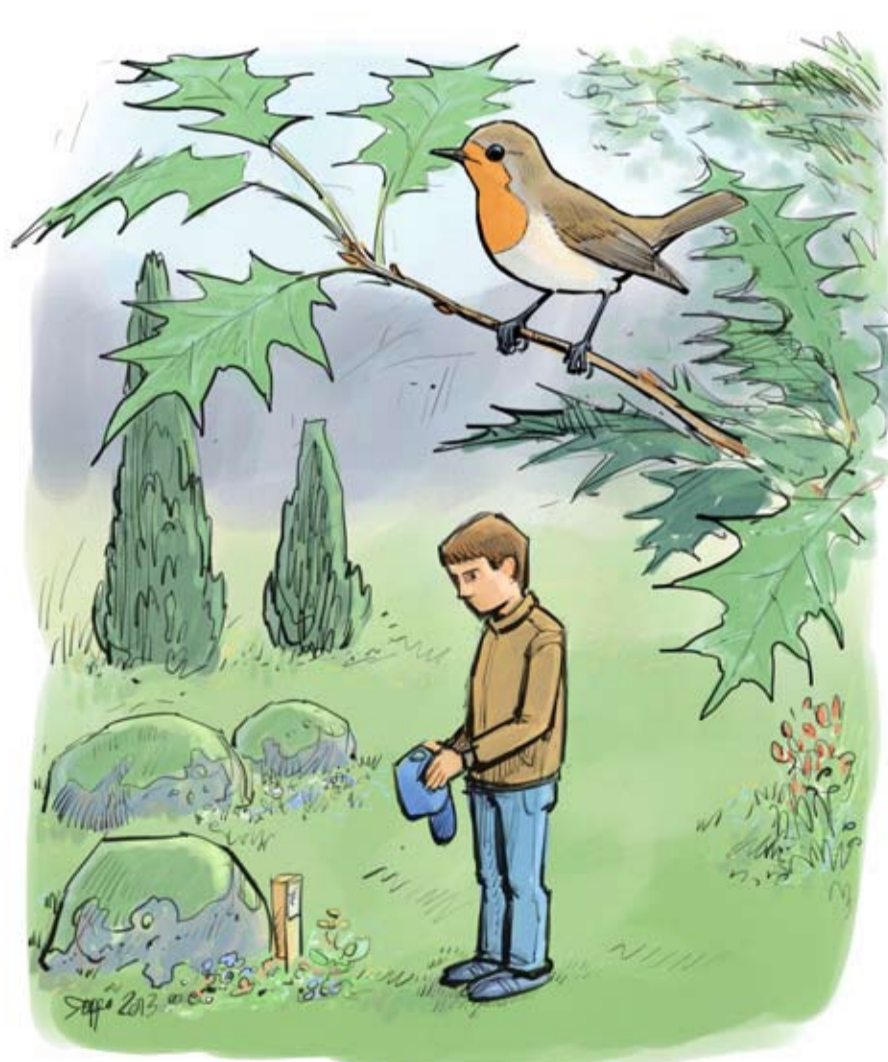
Polun teema on **"Luonnon kiertokulku ja monimuotoisuus"**. Polun kierrettyäsi päädyt takaisin Maunulan majalle ja olet oppinut paljon siitä, mitä muuta luonnossa kiertää retkeilijöiden lisäksi.

Luontopolku sopii omin jaloin kulkeville, mutta ei esimerkiksi lastenratkaille. Talvella sitä ei pidetä kunnossa.



Kallioilla polku on paikoin jyrkkä, mutta kalliot voit kiertää muiden polkujen kautta (ks. kartta).

Huomaathan, että polkuun kuuluvan **Maunulan uurnalehdon** portit ovat auki klo 22 asti. Uurnalehdossa tulee kulkea hautausmaan rauhaa kunnioittaen. Hautausmaa ei sovellu eväiden syöntipaikaksi.

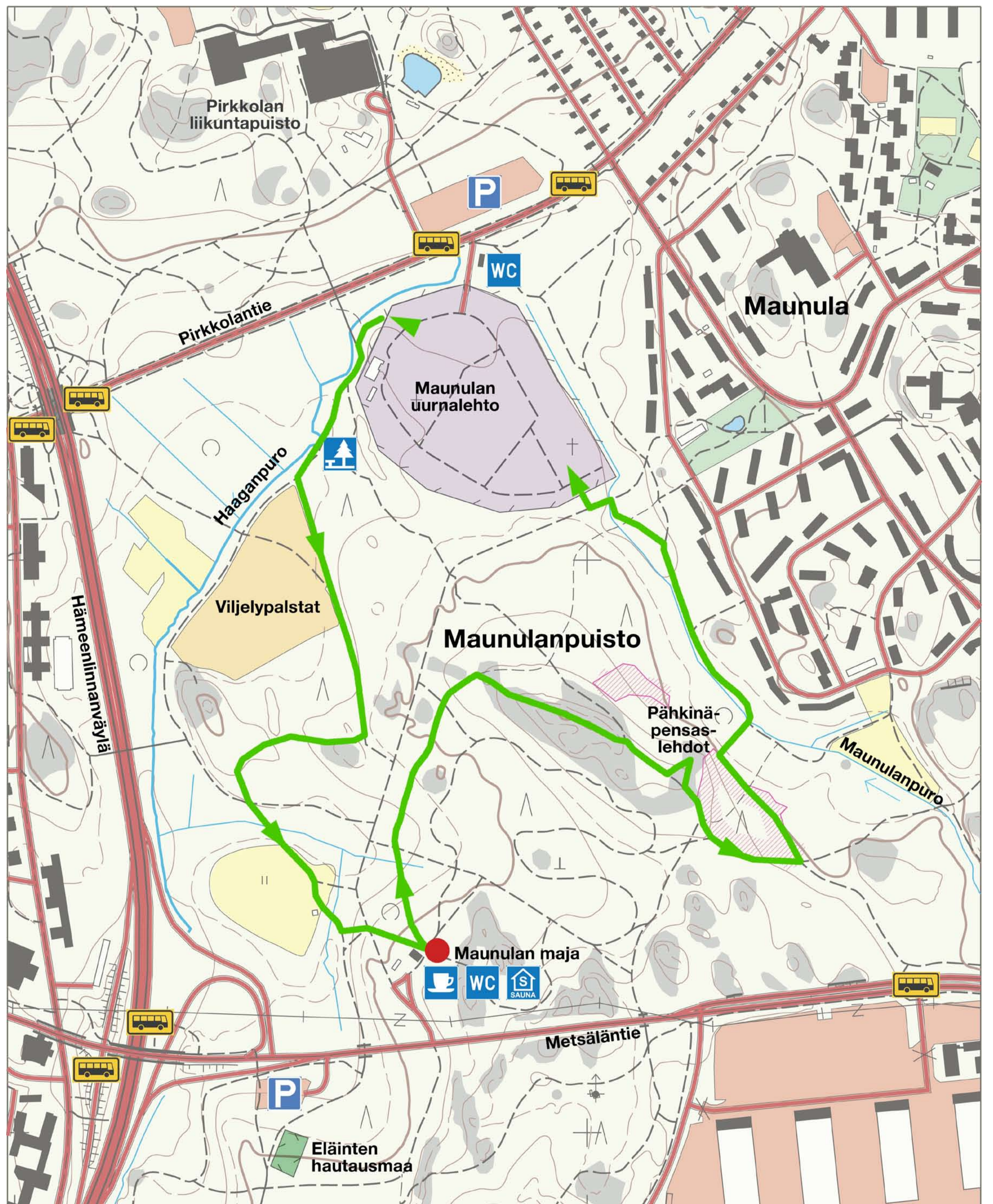


Myös **Maunulanpuiston viljelypalstojen** yksityisyyttä tulee kunnioittaa.

Uurnalehdon ja viljelypalstojen välillä on eväiden syötiin sopeva **levähdyspaikka** Haaganpuron varrella.

Maunulanpuisto kuuluu v. 1914 perustettuun **Helsingin Keskuspuistoon**, joka ulottuu kaupungin keskustasta aina sen pohjoisrajalle Vantaanjoelle.

Maunulan luontopolku on suunniteltu alueen asukkaiden aloitteesta ja yhteistyössä heidän kanssaan. Maunulan asuinalueeseen voit tutustua Maunulan kotikaupunkipolulla: www.maunula.net/kotikaupunkipolku/



● = Olet tässä.

0 250 m 500 m

© Maanmittauslaitos lupanro 53/MMI/13

Luontopolulla voit tavata vaikka...

hämyisen metsän hiljaisia hajottajia...



Suomen urbaaneimpia meritaimenia...



tai pähkinälehdossa piileksivän druidin...

Maunulan maja

Maunulan maja rakennettiin v. 1914. Sitä käyttivät mm. suojeluskunnat ja Suomen Metsäyhdistys. Olympia-ampujat harjoittelivat ja kilpailivat alueella v. 1952. Vanhan ampumaradan jäänteitä löytyy majasta itään ja koilliseen.

Vuodesta 1960 lähtien Helsingin Latu on pitänyt täällä yllä ulkoilumajaa, joka palvelee kaikkia Keskuspuistossa liikkujia.

Majalla toimii kahvio ja lenkkisauna, ja majaa voi myös vuokrata yksityistilaisuuksiin. Kuistin havaintolaatikkoon voit kirjata luontohavaintosi.

www.helsinginlatu.fi/mm/



Välkommen till Månsas naturstig!

Kretslopp och mångfald i Centralparkens natur

Naturstigen går genom **Månsasparkens** vackra landskap: skogar, hassellundar, bäcksänkor och kulturlandskap.

Stigen är ungefär 3,3 km lång och markerad med kottmärken.



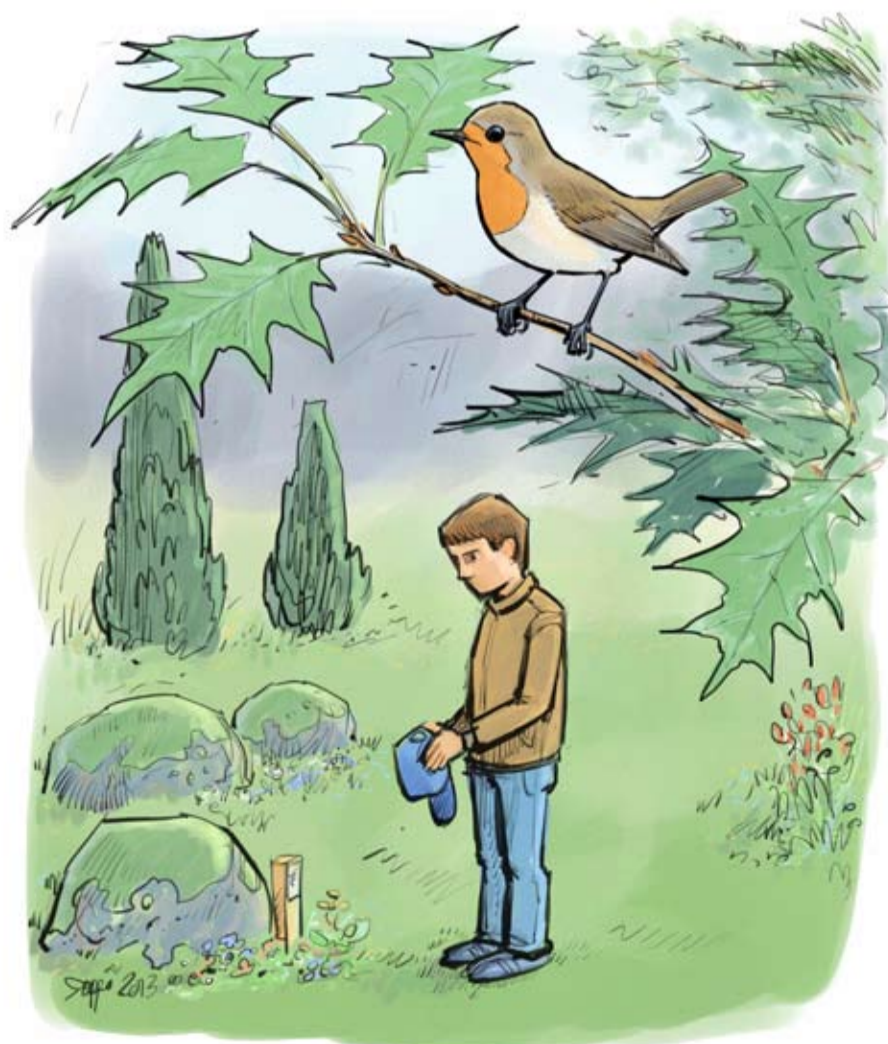
Temat för stigen är "**Naturens kretslopp och mångfald**". Efter en rundvandring på stigen kommer du tillbaka till Månsasstugan och har lärt dig en hel del om kretsloppet i naturen – i alla fall att det inte handlar om vandrare som springer runt i skogen.

Naturstigen lämpar sig för dem som går på egna ben, men inte för exempelvis barnvagnar.

Stigen underhålls inte på vintern. Vid klipporna är stigen ställvis brant, men du kan gå runt klipporna längs andra stigar (se kartan).



Observera att portarna till **Månsas urlund** – som ingår i stigen – stängs kl. 22. Kom ihåg att urlunden är en begravningsplats dit många kommer för att söka stillhet – visa hänsyn! En begravningsplats lämpar sig inte som matplats.

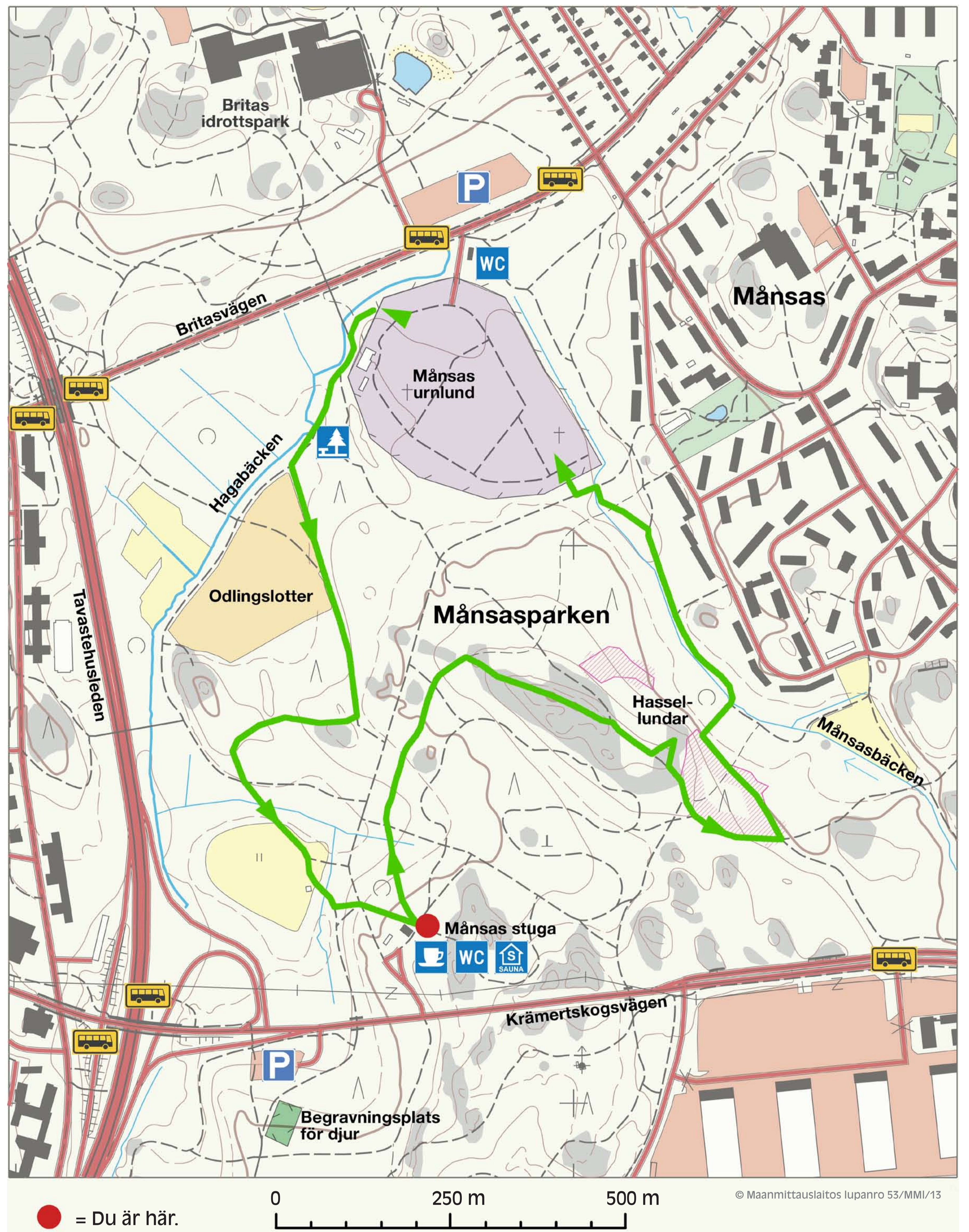


Det är också viktigt att respektera att **odlingslotterna i Månsasparken** är privata.

Vid Hagabäcken mellan urlunden och odlingslotterna finns en **rastplats** där man kan äta medhavd matsäck.

Månsasparken hör till den år 1914 grundade **Helsingfors Centralpark**, som sträcker sig från stadskärnan till Vanda å vid stadens norra gräns.

Naturstigen har utformats på initiativ av invånarna i området och i samarbete med dem.



På naturstigen kan du till exempel se...

en mossig skog med tysta nedbrytare...



Finlands mest urbana havsöring...



eller hasselluddens egen druid...



Månsasstugan

Månsasstugan byggdes 1914. Den användes av bland annat skyddskårerna och Finska Forstföreningen. År 1952 övade och tävlade de olympiska skyttarna här. Öster och nordost om stugan kan man ännu se rester av den gamla skjutbanan.

Friluftsstugan har sedan 1960 skötts av föreningen Helsingin Latu och den finns till för alla som rör sig i Centralparken.

Stugan har ett kafé och en motionsbastu, och stugan kan också hyras privat. Det finns en låda i farstun för naturobservationer – bidra gärna!

www.helsinginlatu.fi/mm/



Welcome to Maunula Nature Trail!

Natural diversity and the cycle of life in Helsinki's Central Park

Maunula Nature Trail takes you through the charming scenery of Maunula Park, where you can enjoy the forest, hazel groves, a creek and the cultural landscape.

The Nature Trail is approximately 3.3 kilometres long and is marked by signs bearing a fir cone.



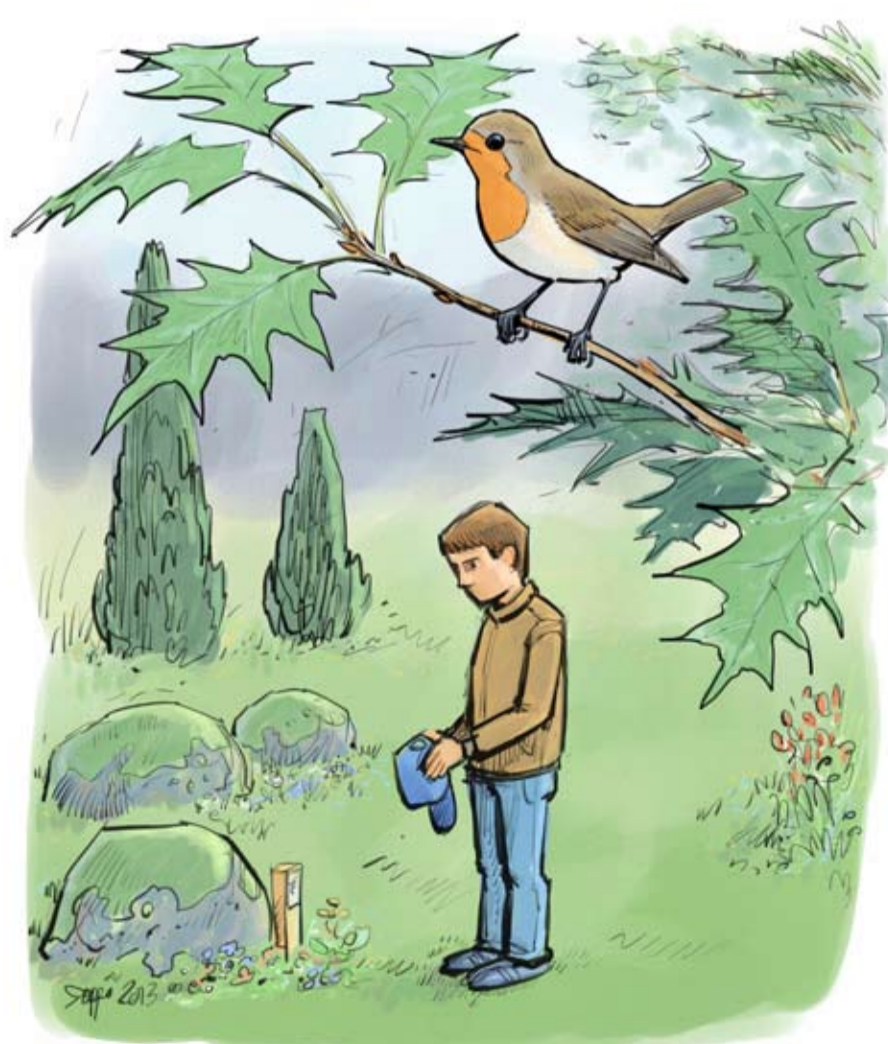
The theme of the nature trail is **"Natural diversity and the cycle of life"**. By circling the trail all the way round and back to the Maunula recreational hut, you can learn more about the local inhabitants – plants and animals – who live and die here among the nature during their own natural cycles.

The nature trail is suitable for hikers but not for strollers, for example. The trail is not maintained in winter-time.



The trail is steep in places, but you can bypass the rocks along other paths (see the map).

Note that the trail passes through **the Maunula Urn Cemetery**, the gates of which are kept open until 10 pm. Kindly show respect and walk quietly through the cemetery. The cemetery is not a suitable place for picnics.

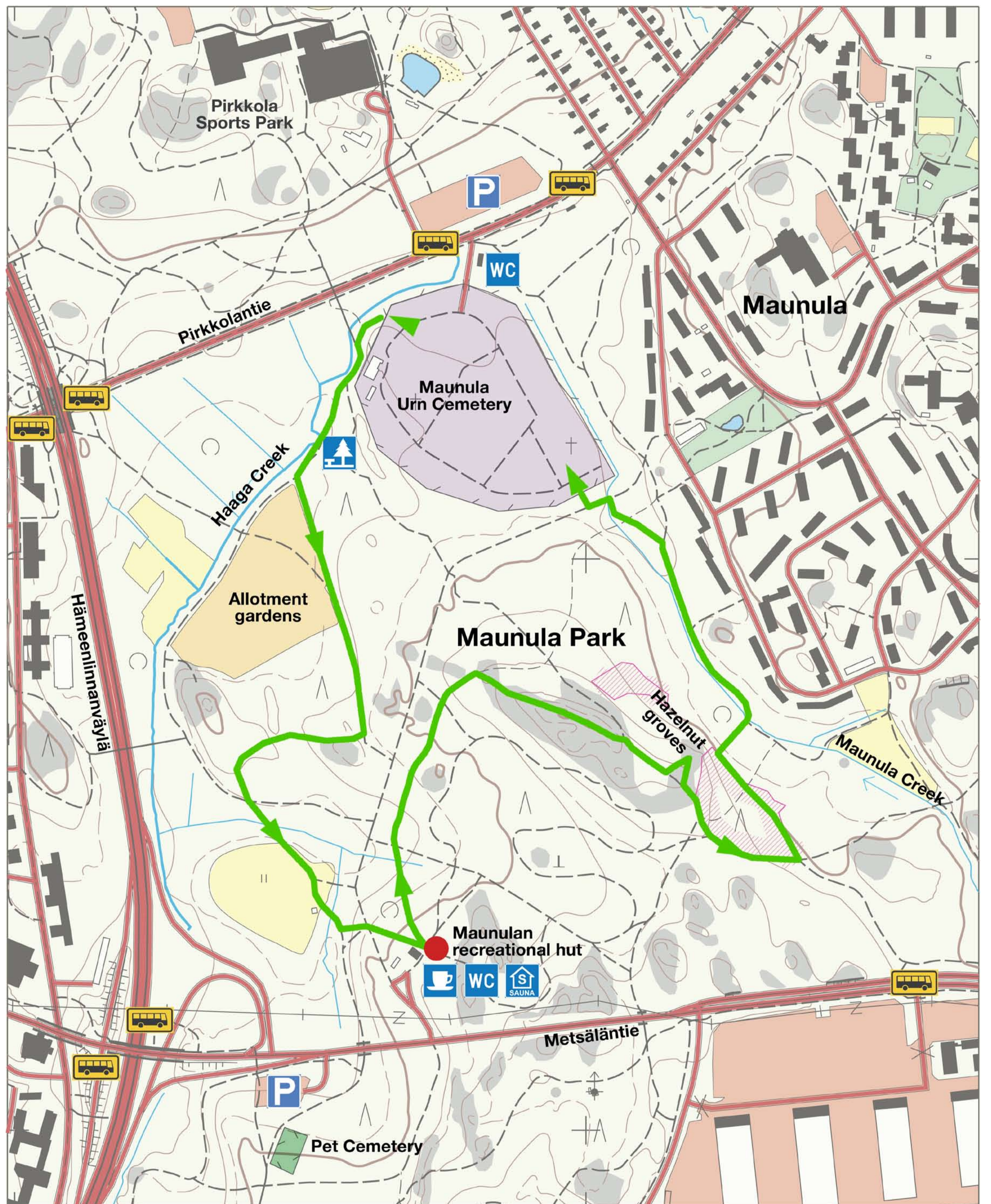


In addition, please note that **the allotment gardens in Maunula Park** are private property.

A picnic area can be found alongside the Haaganpuro creek between the cemetery and the allotment gardens.

Maunula Park is part of **Helsinki's Central Park**, Keskuspuisto, which was founded in 1914. The Central Park stretches all the way from the city centre to the northern limits of the city at the Vantaanjoki river.

Maunula Nature Trail is an initiative by local residents that was created in co-operation with the City of Helsinki.



● = You are here.

0 250 m 500 m

© Maanmittauslaitos lupanro 53/MMI/13

Along the nature trail you could meet...

the quiet decomposers of the murky forest...



the most urban trout in Finland...

or a druid hiding in the hazel grove...



Maunula recreational hut (Maunulan maja)

The "Maunulan maja" recreational hut was built in 1914 and was once used by the civil guards and Finnish Forest Association. Olympic biathletes practiced and competed here in 1952. Remnants of the old shooting range can be found to the east and northeast of the hut.

Since 1960 the recreational hut has been maintained by Helsingin Latu – the Outdoors Association of Helsinki – and it serves all visitors to the park.

The hut houses a café and sauna, and it can also be rented for private occasions. On the porch you will see a box where visitors can record their nature observations.

www.helsinginlatu.fi/mm/

1.



Further information in English: www.vihreasyliit.fi > Maunula Nature Trail or from QR codes in information boards along the trail. You can also borrow the English texts from the box at the porch of the Maunula recreational hut.

Maunula Nature Trail is maintained by the Helsinki City Public Works Dpt. www.hel.fi/HKR, Customer Service tel. (09) 310 39000.



Texts in English

Helsingin kaupunki Rakennusvirasto