

# Ajankohtaista Itä-Helsingin kaavoituksessa

Painopisteet 2019 →  
itäinen alueyksikkö

Kaupunkiympäristö

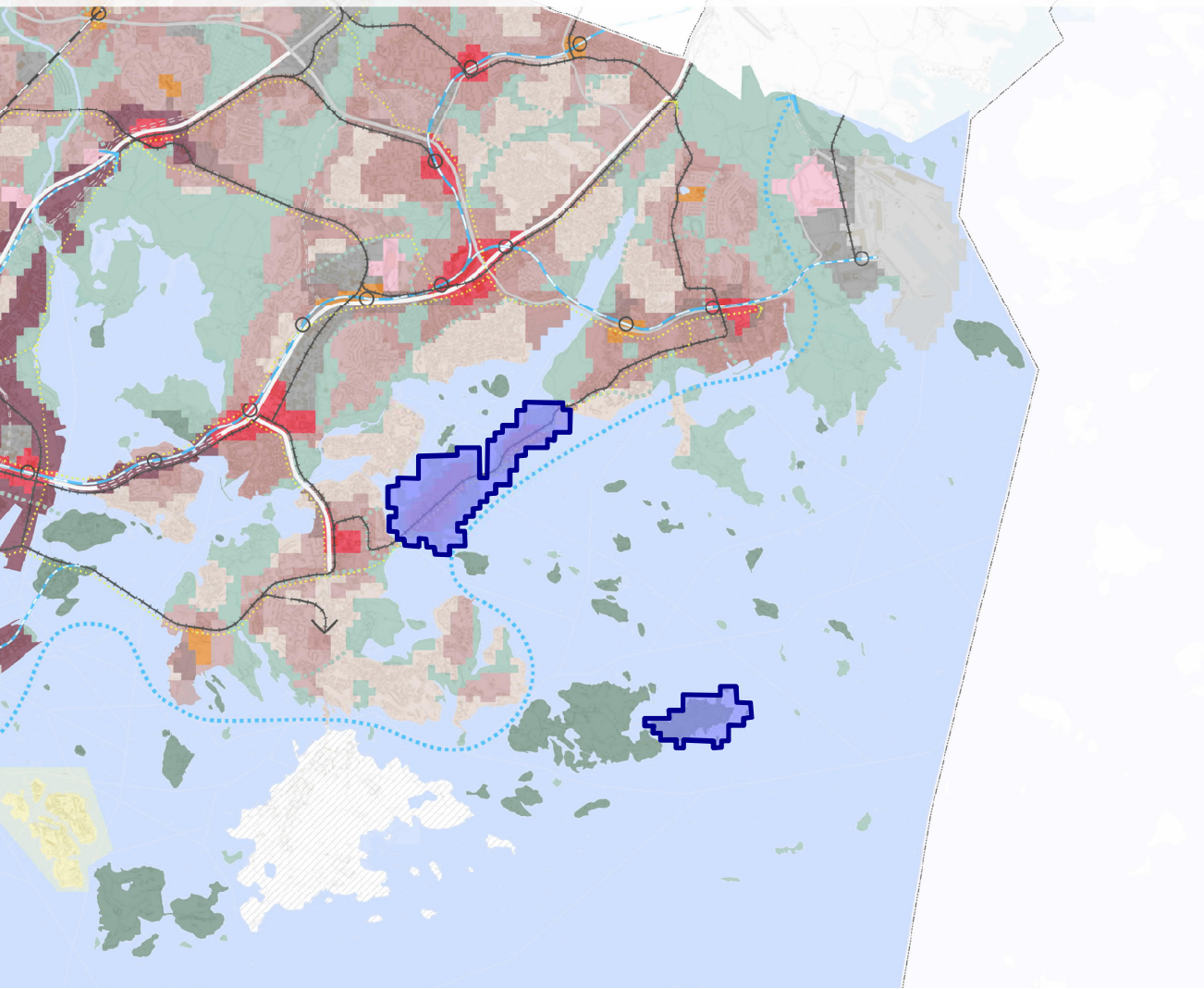
Asemakaavoitus

Anri Linden

15.3.2019

Helsinki

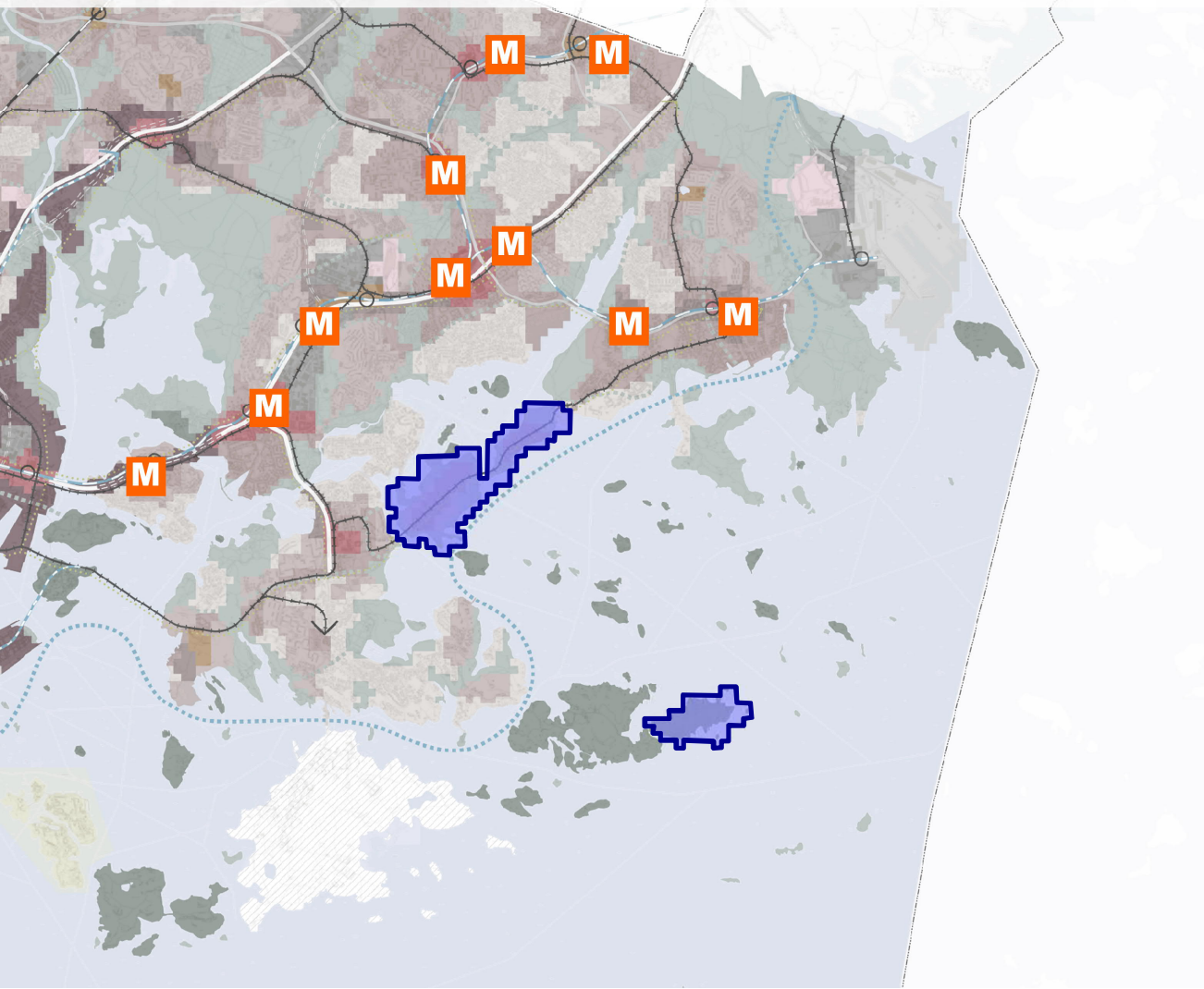
# Idän painopisteet



## Kehittämisen suuntaviivoja

- Yleiskaava suunnittelun pohjana

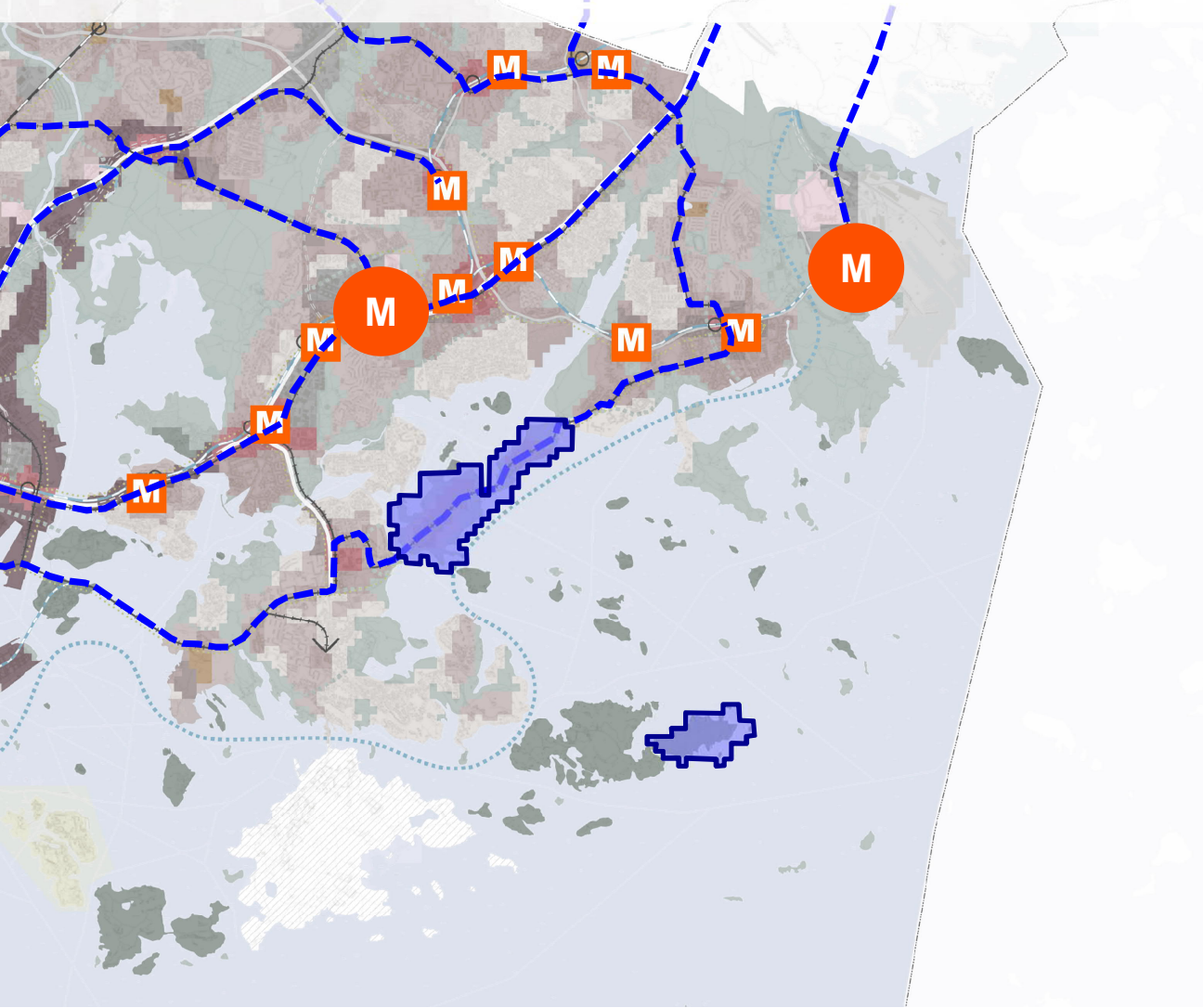
# Idän painopisteet



## Kehittämisen suuntaviivoja

- Yleiskaava suunnittelun pohjana
- Oleva raiteliikenne

# Idän painopisteet

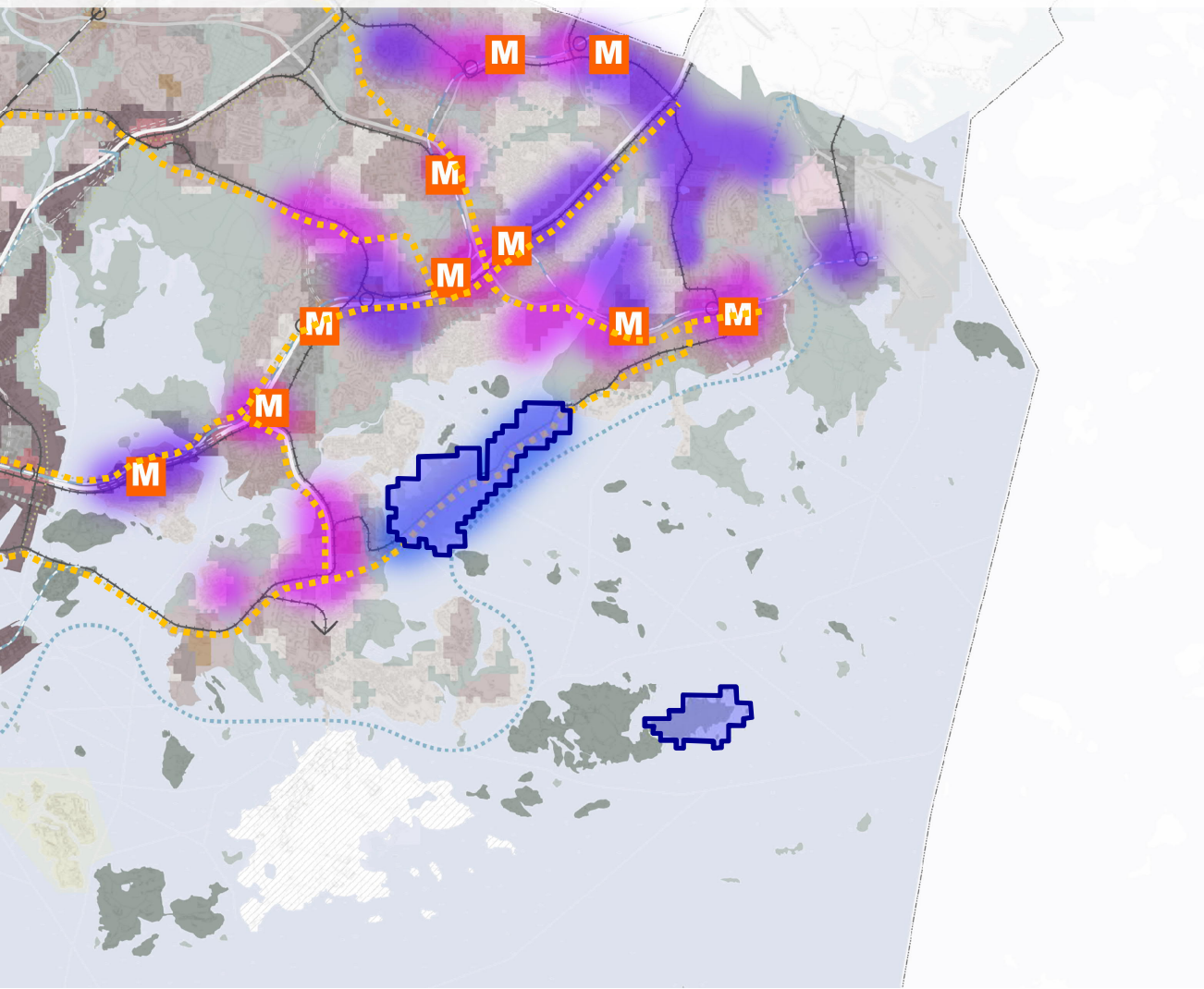


## Kehittämisen suuntaviivoja

- Yleiskaava suunnittelun pohjana
- Oleva raideliikenne
- Tuleva raideliikenne
  - Raide-Jokeri
  - Kruunusillat
  - Vantaan Raide-Jokeri
  - Raide-Jokeri 2
  - Saaristoratikka, tiederatikka, itäväylä, Herttoniemen ratikka, Vuosaaren sataman ratikka
- Uudet metroasemat



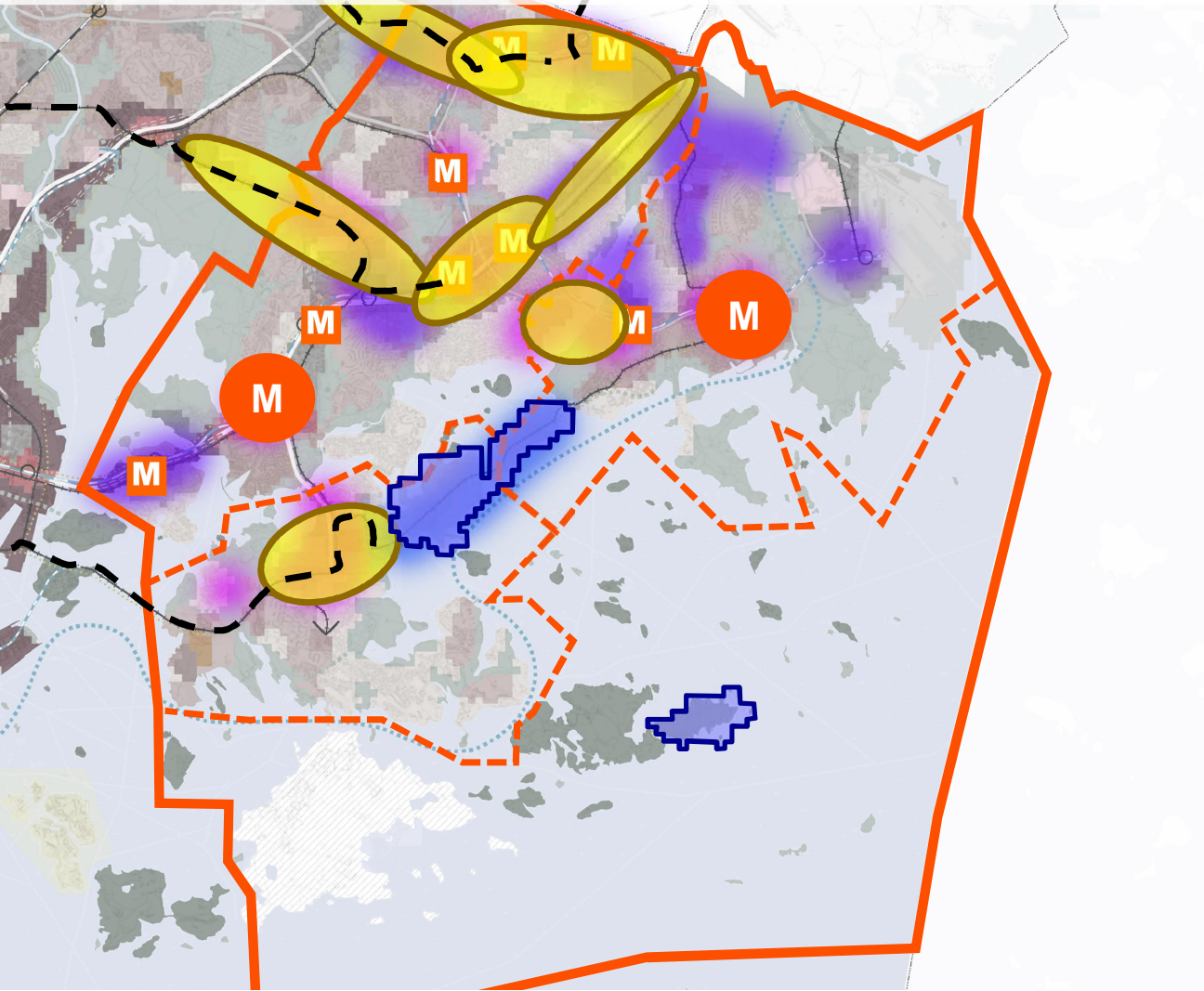
# Idän painopisteet



## Kehittämisen suuntaviivoja

- asemanseutujen ja ratikkavyöhykkeiden tiivistäminen
- Kävelyyn ja pyöräilyyn sopivat ympäristöt
  - Baanat

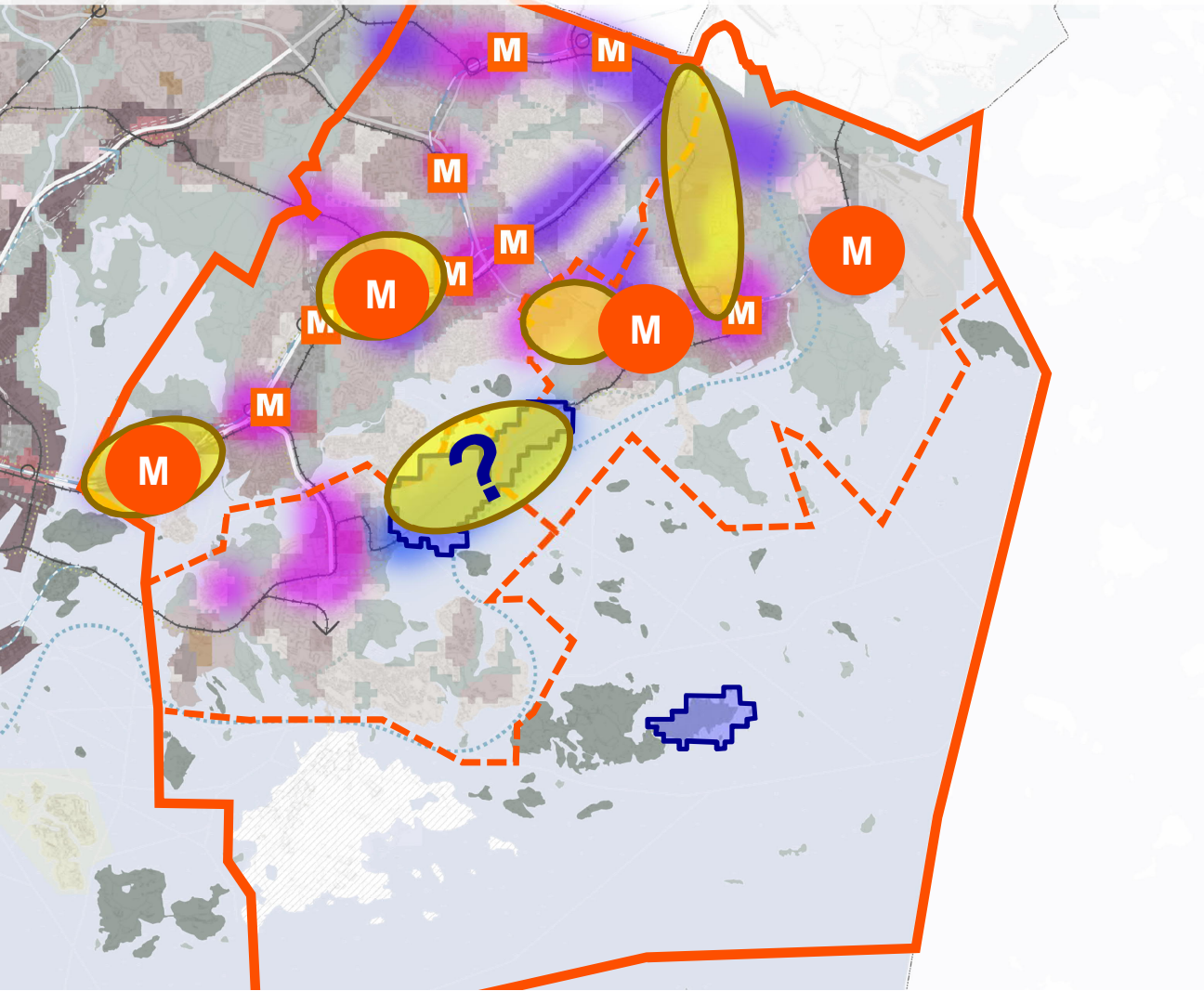
# Kehittämisen suuntaviivoja



## Lähivuosien painopistealueet

- Laajasalon kaupunkibulevardi ja saaristoratikan alkupää
- Raidejokerin varsi
  - Karhunkaataja
  - Roihupelto
  - Itäkeskus, kilpailu
- Mellunkylän kaupunkiuudistus
  - Raidejokeri 2, Malmi-Kontula
  - Vantaan ratikka
- Metroasemien ympäristöt
  - Herttoniemi
  - Vuosaari
- Vartiokylänlahti
- Itäväylän bulevardin itäpää

# Kehittämisen suuntaviivoja



## Pidemmän aikavälin painopisteet

- Raidejokeri 2 loppupää
- Roihupellon uudistuminen
- Metroasemien ympäristöt
  - Rastila
  - Kulosaari
  - Roihupelto?
  - Vuosaaren satama?
- Vartiokylänlahti jatkuu
- Itäväylän bulevardin länsipää
- Vartiosaari ja Ramsinniemi?



# Hiilineutraali Helsinki 2035 toimenpideohjelma

## Liikenteen ja maankäytön linkittyminen (kohdat 1,3,5,8,14,15,16)

- liikenteen solmukohtat
- baanaverkko
- kävely-ympäristöt ja korttelirakenne
- Joukkoliikenteen palvelutaso ja raideliikenneverkon kattavuus
- Yhdyskuntarakenteen täydentäminen ja joukkoliikenne
- Pysäköintinormi tukemaan kestävästä liikkumista

## Energia-asiat (kohdat 40,43,55,56,57,58,78)

- Linjaukset, tavoitteet ja menettelytavat energiatehokkuuteen
- Plusenergiarakentamisen pilotointi
- Uusiutuvan energiankäytön edistäminen ja tilatarpeet
- Kansallisen energiatehokkuuden tavoitteiden ylittäminen
- Kaavamääräysten kehittäminen

## Hiilinielut (kohdat 88,94,130,131,134)

- Puurakentaminen
- viherkerroinmenetelmä
- Kaupunkiviljely
- Rakentamisen vaikutukset hiilivarastoihin ja kompensointi
- metsäverkosto

Helsinki

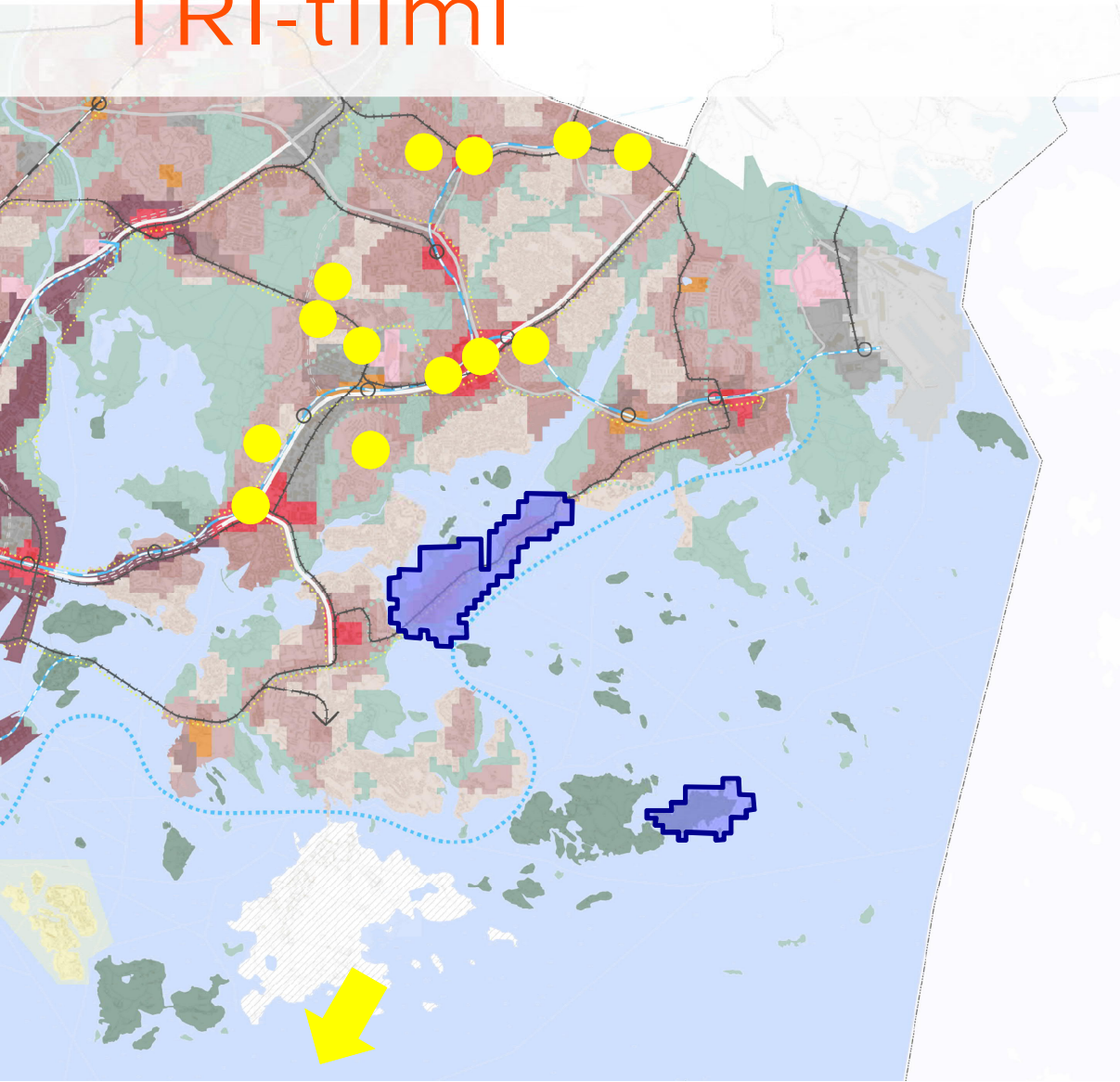
## Hiilineutraali Helsinki 2035 -toimenpideohjelma

Pormestarin esitys kaupunginhallitukselle





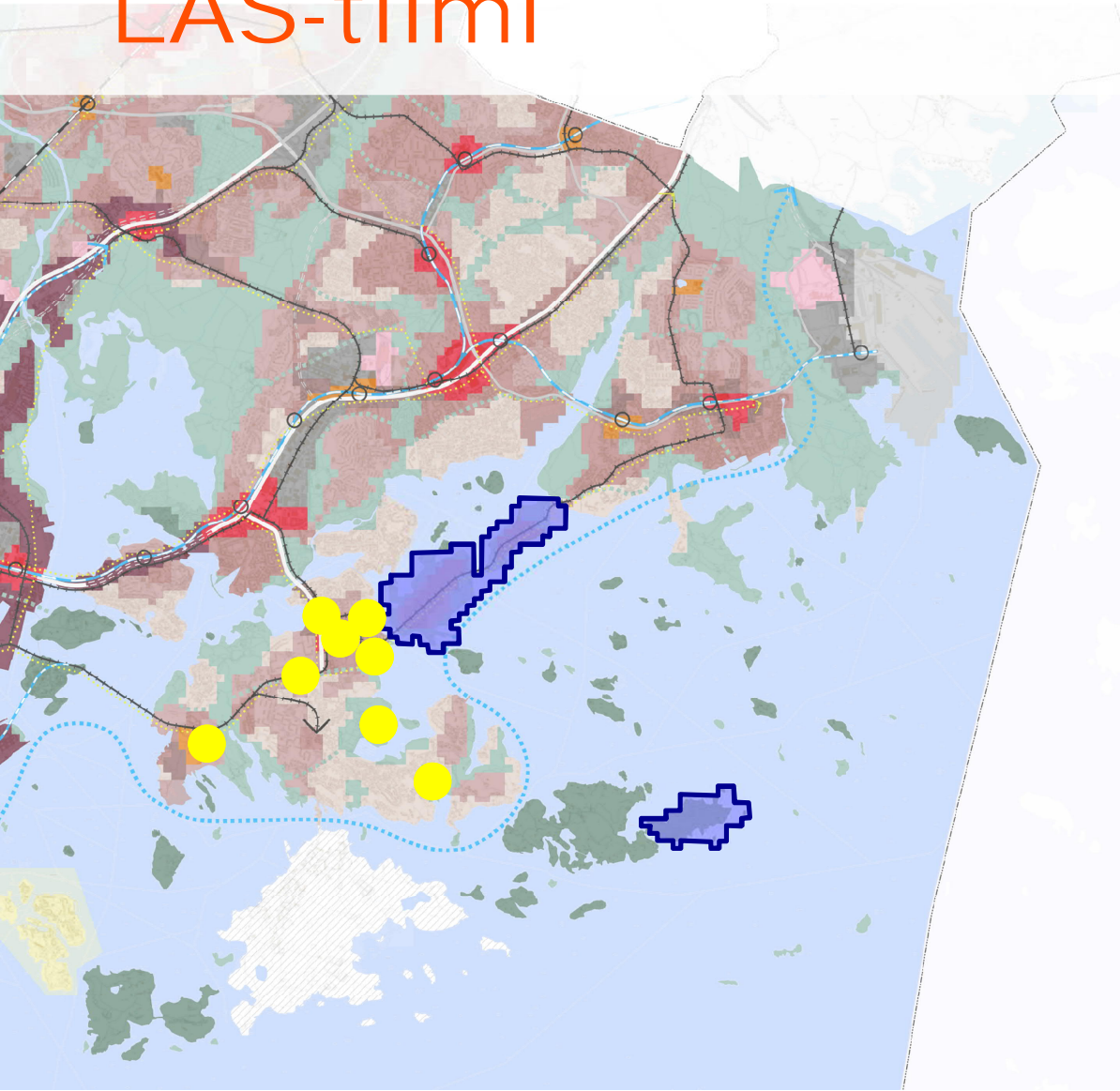
# TRI-tiimi



## Edistettäviä hankkeita 2019→

- Karhunkaataja ja Kauppamylyntie
- Itäkeskuksen kilpailu
- Mellunkylän kaupunkiuudistus
  - Kontulan TR-periaatteet
  - Kontulan ostari
  - Mellunmäen keskus
  - Mellunmäen TR-periaatteet
- Roihuvuori ja kirkon ympäristö
- Länsi-Herttoniemi
- Isosaari – Kuivasaari
- Puotilan ostari
- Myllärintie 10
- Herttoniemen metroasema
- Itäkeskuksen Jokerikortteli

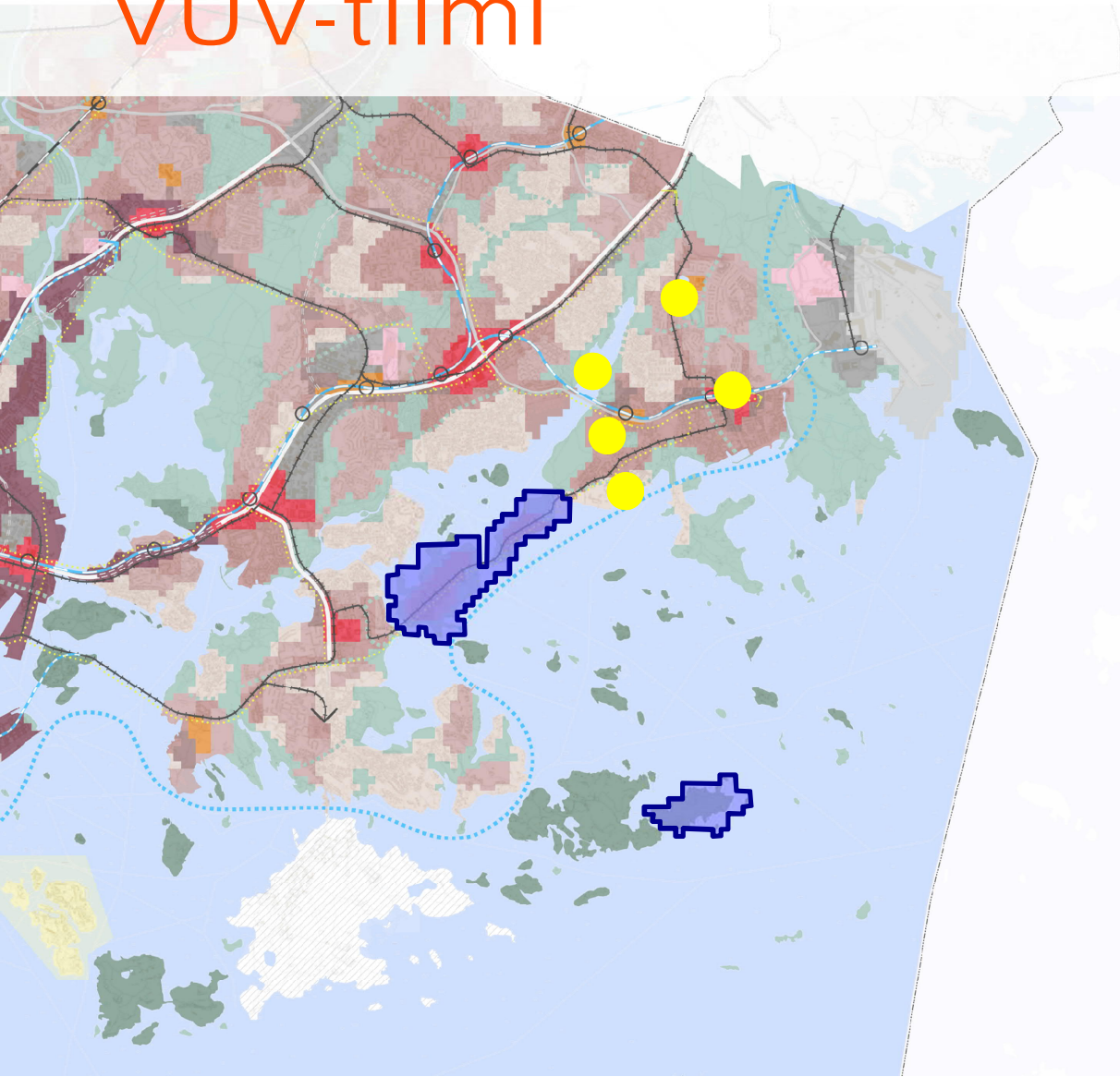
# LAS-tiimi



## Edistettäviä hankkeita 2019→

- Kruunuvuorenrannan keskuskorttelit
- Koirasaarentie – Ilomäentie
- Laajasalon kauppakeskus
- Laajasalontien pohjoisosa
- Laajasalon ratikkakortteli
- Itärannan suunnitteluperiaatteet
- Jollaksen suunnitteluperiaatteet

# VUV-tiimi

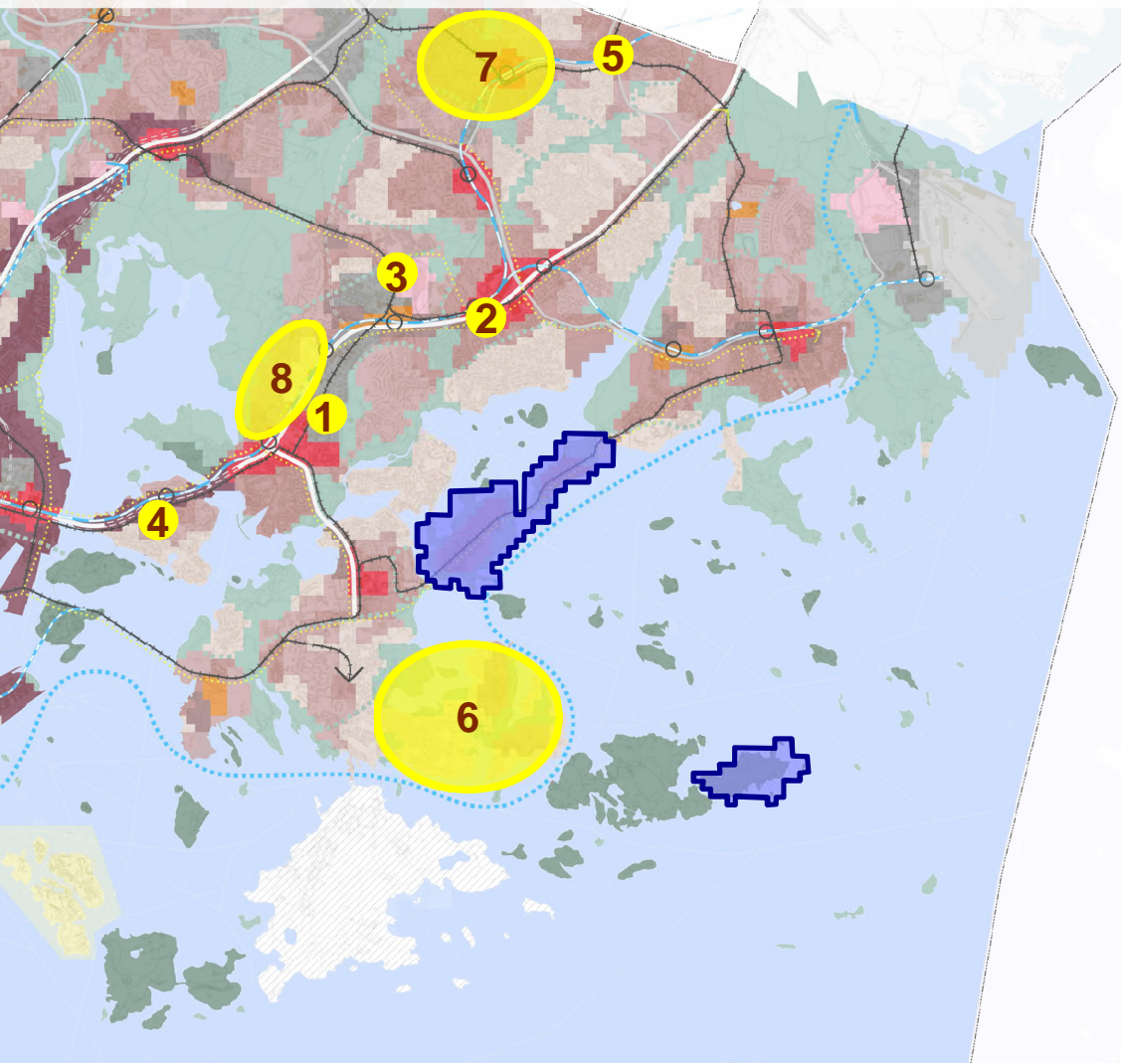


## Edistettäviä hankkeita 2019→

- Vuosaaren keskusta
- Meri-Rastilan kaupunkiudistus
- Kallvikintien ympäristö
- Ramsinranta
- Vartiokylänlahti



# Nähtävillä olevat hankkeet



## Osallistumis- ja arviointisuunnitelmat:

1. Sorvaajankatu 20
2. Gotlannikatu 1–3
3. Kauppamyyllyntien ympäristö
4. Kulosaaren yhteiskoulu
5. Mellunmäen keskus

## Suunnitteluperiaatteet:

6. Jollaksen suunnitteluperiaatteet
7. Kontulan kerrostaloalueen täydennysrakentamisperiaatteet
8. Länsi-Herttoniemen täydennysrakentamisen suunnitteluperiaatteet

<https://kartta.hel.fi/>