

# Helsingin kasvusta 2020-luvulla

Uutta Itä-Helsinkiä, STOA 15.3.2019  
Satu Tarula

Helsinki



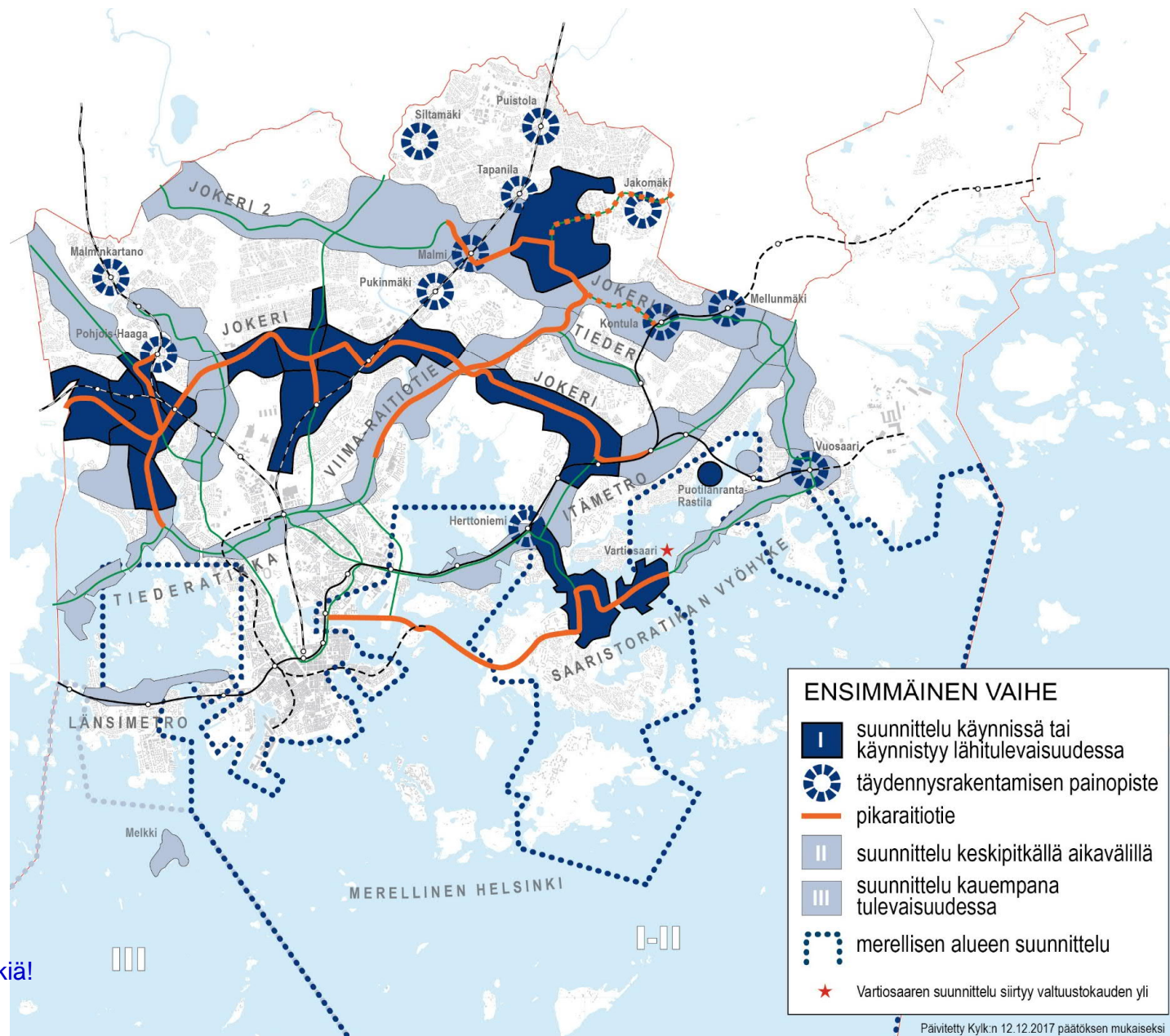
# Suunnittelun I-vaihe 2018-2035

Vihdintien ja Tuusulanväylän  
aluekokonaisuudet  
raideyhteyksineen

Viikin-Malmin raitiotie ja siihen  
tukeutuva kaupunkirakenteen  
täydentyminen.

Raidejokerin varsi

12 täydennysrakentamisen  
painopistettä kuten Malmi,  
Herttoniemi, Kontula,  
Mellunmäki, Vuosaari,  
Malminkartano jne.



Helsinki

15.3.2019

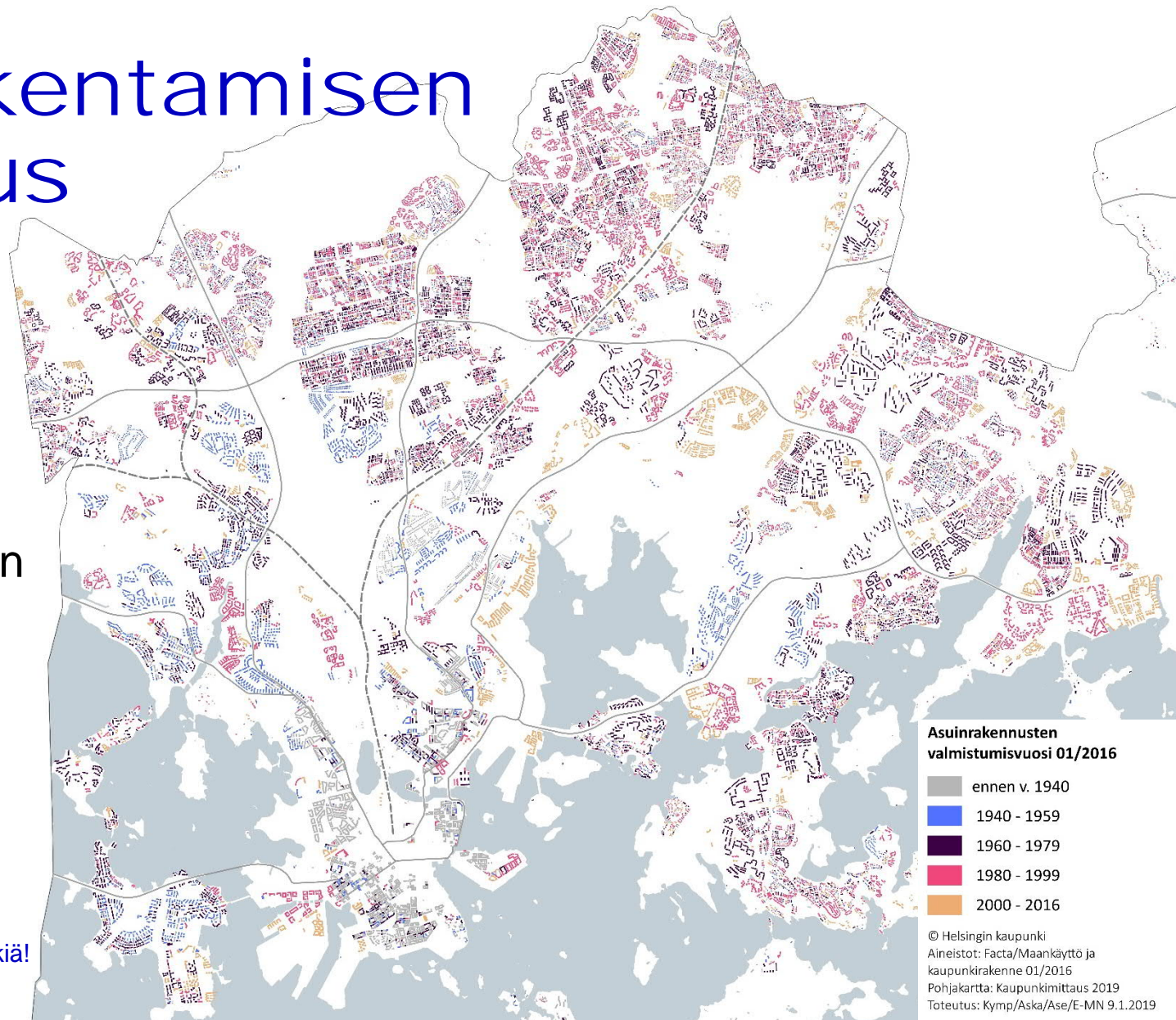
Uutta Itä-Helsinkiä!

# Ajankohtaisia teemoja:

- Täydennysrakentaminen
- Asemanseutujen kehittäminen
- Korkea rakentaminen
- Kaupunki uudistusalueet

# Täydennysrakentamisen ajankohtaisuus

- Helsingissä yli 60 000 kpl 1970-80 -luvulla valmistunutta omistusasuntoa
- 1960-90 -luvun kerrostalojen peruskorjaustarve kiihtyy
- Remonttien rahoittaminen täydennysrakentamalla yhä suositumpaa



# Täydennysrakentaminen huomioi alueen identiteetin

- Lähiympäristöön sopivia täydennysrakentamiskohteita on jo toteutettu Helsinkiin useissa paikoissa ja usealla eri tavalla

Uusi rakennus



Naapurintie 4, Kontula (Kuva: Simo Karisalo)



Jakomäenpolku, Jakomäki



Vuosaarentie/Kallvikintie

Uusi rakennus



Kangasalantie 13, Vallila (Kuva: Satu Tarula)



Myllypuron keskusta (Kuva: Simo Karisalo)



Koroistentie 4, Ruskeasuo

Helsinki

15.3.2019

Uutta Itä-Helsinkiä!

# Täydennysrakentaminen huomioi alueen identiteetin

- Lähiympäristöön sopivia täydennysrakentamiskohteita on jo toteutettu Helsinkiin useissa paikoissa ja usealla eri tavalla

Rakennuksen jatkaminen



Sepänkatu 13, Punavuori



Pakilantie 17, Maunula (Kuva: Satu Tarula)

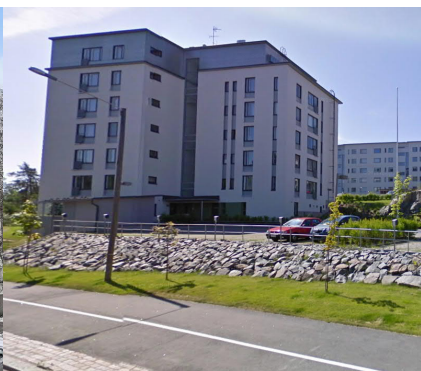


Pohjoisranta 2, Kruunuhaka

Rakennuksen korottaminen



Rakuunantie 1, Niemenmäki



Reiherintie 9, Laajasalo



Alakiventie 3, Myllypuro (Kuva: Lehto Group Oyj)

Helsinki

15.3.2019

Uutta Itä-Helsinkiä!

# Asemanseudut kaupunkikehittämisen nousevana elementtinä

Uudenlaisen kaupungin mahdollisuus:  
- Erinomainen saavutettavuus ja helppo liikkuminen keskiössä  
- Hyödyntämätöntä potentiaalia

Asemat matkaketjujen ja liikkumispalvelujen noodeina, liikkuminen palveluna

Kaupunkikeskustojen tiivistämis- ja kehittämistrendi

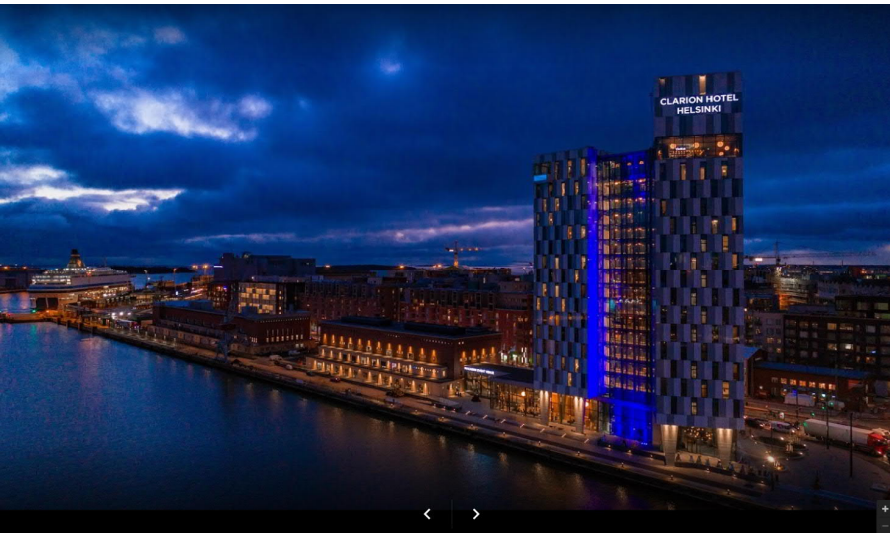
Helposti saavutettavat lähipalvelut

Verkostomaisen kaupunkirakenteen kehittyminen: asemat alue- ja paikalliskeskusten ytiminä

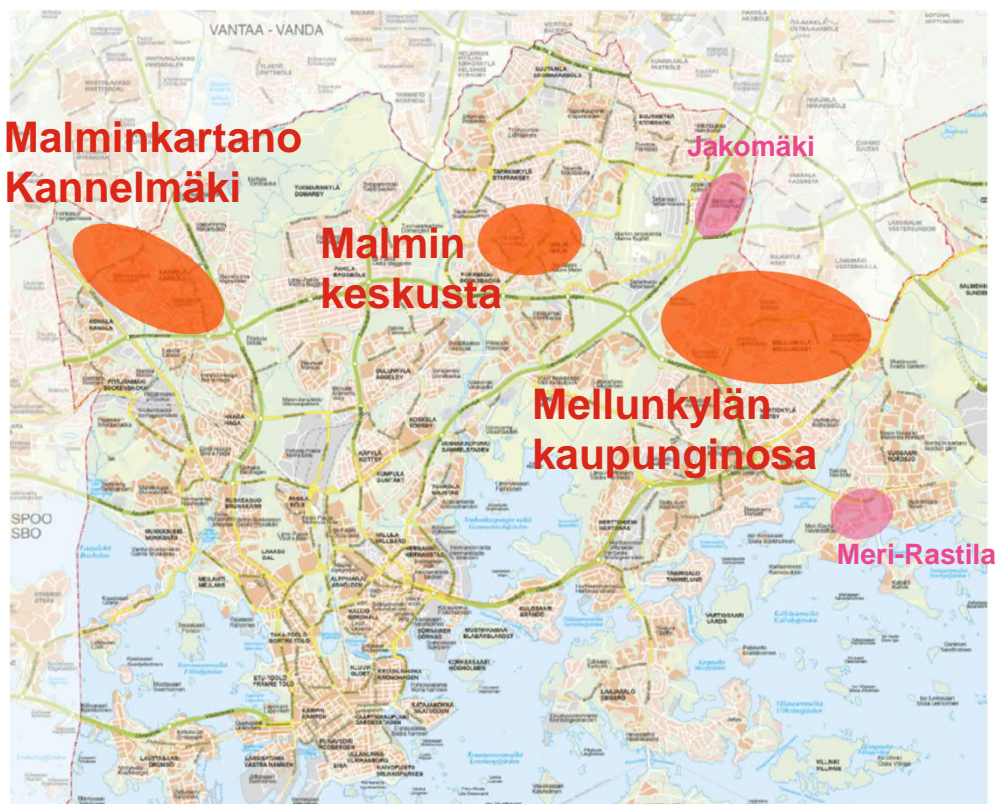
Vähähiilisyys ja ilmastonmuutokseen varautuminen



# Korkea rakentaminen



# Kaupunki uudistus – kohdealueet



Kaupunkiympäristön toimiala ja kaupunginkanslia ovat valinneet seuraavien vuosien kohdealueet mm. sosioekonomisten indikaattoreiden, täydennysrakentamisen potentiaalin ja kehittämistarpeiden johdosta.

Resursseja ja investointeja ohjataan samanaikaisesti kyseisille kohdealueille.

Täydennysrakentamista ja kehittämistyötä tehdään myös muilla asuinalueilla.

# Samanaikaisesti...

- Kytetään **puistojen kehittäminen** ja kaupunkitilan laadun parantaminen osaksi täydennysrakentamista
- Kehitetään **käveltävää ja pyöräiltävää ympäristöä** sekä selkeitä, viihtyisiä yhteyksiä
- Tarkistetaan **palvelutarjontaa** yhteistyössä muiden palvelujen ja toimialojen kanssa
  - Kokoontumis- ja kulttuuritilat, koulut, päiväkodit yms.
- Kehitetään **kestävää ja ilmastoviisasta kaupunkia**:  
Hiilineutraali Helsinki 2035 -toimenpideohjelma
  - Laaja skaala tavoite- ja strategiatasolta yksittäisiin toimenpiteisiin; esim. vähähiilinen asemanseutu -> sähköautojen latauspisteet



Kuvat: Materialbank