



**Helsingin kaupunki**  
Rakennusvirasto

# **PIHLAJAMÄKI – PIHLAJISTO - SAVELA LUONNONHOIDON TOTEUTUSSUUNNITELMA**

**VUOSILLE 2013–2022**



**Helsingin kaupunki**  
**Rakennusvirasto**  
**2013**

## **SISÄLTÖ**

1. JOHDANTO
2. LUONNONHOITOTÖIDEN TOTEUTUS
3. KUVIOITTAINEN SUUNNITELMA
4. LIITTEET
  - 4.1 Metsien hakkuut -teemakartta
  - 4.2 Metsien hoito -teemakartta

## 1. JOHDANTO

Pihlajamäki – Pihlajisto - Savelan aluesuunnitelma hyväksyttiin 5.3.2013 yleisten töiden lautakunnassa ohjeellisena noudatettavaksi. Luonnonhoidon toteutussuunnitelma on aluesuunnitelman mukainen. Aluesuunnitelman laadinnan aikana käytiin laaja vuorovaikeutus alueen asukkaiden ja muiden yhteistyötahojen kanssa. Aluesuunnitelmaluonnokseen saatiin luontojärjestöiltä kommentteja, joita on otettu valmistelussa huomioon. Luonnonhoidon työryhmä on osallistunut aluesuunnitelman laadintaan. Luonnonhoidon toteutussuunnitelma on luonnonhoidon linjausten mukainen. (linkki Luonnonhoidon linjauksiin HKR:n nettisivuille:

[http://www.hel.fi/static/hkr/julkaisut/2011/luonnonhoito\\_web.pdf](http://www.hel.fi/static/hkr/julkaisut/2011/luonnonhoito_web.pdf) )

Pihlajamäki – Pihlajisto - Savelan aluesuunnitelmassa on esitetty luonnonympäristön eli metsien ja avointen alueiden kuten niittyjen tila. Kuvaukset alueen maisemasta, ulkoilu- ja virkistyskäytöstä, kaavoituksesta, metsien kasvupaikoista, puustosta, niityistä ja Helsingin ympäristökeskuksen selvittämistä luonnon arvokohteista löytyvät aluesuunnitelmasta. Luonnon monimuotoisuuden huomioon ottaminen on myös kuvattuna aluesuunnitelmassa.

Pihlajamäki – Pihlajisto - Savelan aluesuunnitelmassa esitetään alueittaiset tavoitteet luonnonhoitoon. Ne ohjaavat luonnonhoitosuunnitelman kuviokohtaisia toimenpiteitä.

**Tästä syystä tätä luonnonhoidon toteutussuunnitelmaa tulee tarkastella yhdessä Pihlajamäki – Pihlajisto - Savelan aluesuunnitelman kanssa. Aluesuunnitelma on nähtävillä Rakennusviraston Internet -sivulla osoitteessa:**

[http://www.hel.fi/static/hkr/julkaisut/2013/Pihlajamaki\\_alsu\\_web.pdf](http://www.hel.fi/static/hkr/julkaisut/2013/Pihlajamaki_alsu_web.pdf)

Luonnonhoitosuunnitelma on toteutustason suunnitelma. Siinä kuvataan kuvioittain toteutettavat luonnonhoitotoimenpiteet kuten hakkuut ja muut hoitotoimenpiteet aikatauluineen. Luonnonhoitotoimenpiteet tehdään Rakennusviraston luonnonhoidon työohjeiden mukaisesti. Linkki Luonnonhoidon työohjeisiin METSÄT HKR:n nettisivuille:

[http://www.hel.fi/static/hkr/julkaisut/2013/luonnonhoidon\\_ohje\\_2013\\_web.pdf](http://www.hel.fi/static/hkr/julkaisut/2013/luonnonhoidon_ohje_2013_web.pdf)

Hoitotoimenpiteiden toteutus aloitetaan vuoden 2013 aikana. Tavoitteiden saavuttamiseksi tarvittavat toiskertaiset toimenpiteet tullaan päivittämään rakennusviraston metsätietojärjestelmässä olevaan luonnonhoitosuunnitelmaan ennen alueen toista hoitokierrosta. Aluesuunnitelma ja luonnonhoidon toteutussuunnitelma ovat nähtävillä rakennusviraston asiakaspalvelussa ja aikaisemmin tässä mainituilla Internet-sivuilla. Suunnittelusta on vastannut metsänhoitaja Tiina Saukkonen, jolta voi tarvittaessa kysyä lisätietoja.

Helsingissä 10.6.2013

Tiina Saukkonen,  
luonnonhoidon suunnitteluvastaava, metsänhoitaja

Rakennusvirasto,

p. 09-310 38508

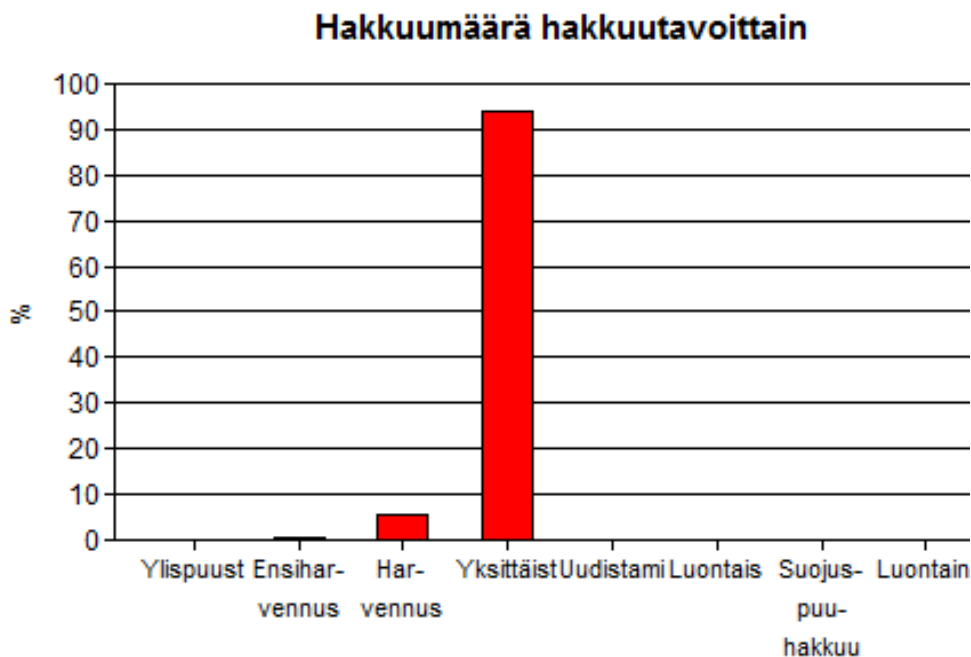
[tiina.saukkonen@hel.fi](mailto:tiina.saukkonen@hel.fi)

## 2. LUONNONHOITOTÖIDEN TOTEUTUS

### Hoitohakkuut

Vuosina 2013 – 2022 tehtävien hakkuiden kokonaispinta-ala on 25,6 hehtaaria. Tämä on puolet suunnittelualueen metsäpinta-alasta, joka on 50,8 hehtaaria. Arvio kertyvästä hakkuumäärästä on 2 716 m<sup>3</sup>. Suunnitelmassa esitettävien toimenpiteiden lisäksi metsäisillä alueilla tullaan tekemään suunnitelmakauden aikana tarvittaessa vaarallisten puiden kaatoja ja myrskyssä kaatuneiden puiden poistoja.

Hakkuut kohdistuvat yleisimmin varttuneisiin ja ikääntyneisiin metsiin. Pääasiassa tehdään yksittäisten puiden poistoa ja jonkin verran harvennuksia. Osa toimenpiteistä kohdistetaan ainoastaan ulkoilureittien varsille tai osalle kuviota. Harvennuksilla tuetaan puuston eri-ikäisrakennetta, siellä missä se on puuston rakenteen kehittämisen kannalta edullista. Lahopuuta jätetään metsiin luonnonhoidon työohjeen mukaisesti.



### Pienpuuston hoito

Pihlajamäen ja Pihlajiston alueella tehtävällä pienpuuston hoidolla hoidetaan alueen merkittäviä maisema-arvoja tuomalla kallioisten mäntyvaltaisten mäkien parhaimpia kohtia ja näkymiä esiin. Alueen pihlajavesakko kun on monin paikoin kasvanut liaksi umpeen.

Pienpuuston hoitoa tehdään vuosien 2013 - 2022 aikana kaikkiaan 24,3 hehtaarilla. Pienpuuston hoidolla parannetaan nuoren puuston ja pensaskerroksen elinvoimaisuutta ja puuston eri-ikäisrakennetta sekä avataan näkymiä sopivissa kohdissa. Suunnitelmakauden puolivälissä tehdään alueen pienpuuston hoito uudestaan.

## **Täydennysistutukset**

Kehä I reunaan tehdään suojavyöhykemetsän täydennysistutuksia.

## **Niittyjen ja maatalousalueiden hoito**

Luonnonhoitosuunnitelma sisältää metsien hoitosuunnitelman lisäksi avointen alueiden eli niittyjen ja maatalousalueiden hoitosuunnitelman. Niityt ja peltoalueet on kuvioitu omiksi kuvioikseen suunnitelmaan. Niille esitetään hoitoluokan lisäksi hoitotapa eli niittyjen hoidon tarkennus niittokertojen määrästä kasvukauden aikana ja mahdollinen tarve korjata niittojäte. Peltoalueiden viljely ja kesannointi tehdään erillisen katu- ja puisto-osaston tilaaman suunnitelman mukaisesti.

## **Haitallisen vieraslajit**

Luonnonhoitosuunnitelmassa on esitetty kuvioittain maastotöiden yhteydessä havaitut haitalliset vieraslajit. Näitä olivat kurturuusu, jota esiintyi parissa kohtaa Longinojan varressa Savelanlaaksossa, sekä jättipalsami, jota esiintyi muutamalla rehevällä kasvupaikalla.

## **Hoitotoimenpiteiden toteutustapa**

Metsissä tehtävät luonnonhoitotoimenpiteet tehdään Rakennusviraston luonnonhoidon työohjeiden mukaisesti. Harvennus- ja uudistushakkuuta ei tehdä 1.4. – 31.7. välisenä lintujen pesintäaikana. Yksittäisiä vaarallisia puita voidaan poistaa reittien varsilta ja tonttien reunoilta myös kesäaikana, samoin kuin myrskyssä kaatuneita puita. Pienpuuston hoitoa voidaan tehdä kesäaikaan, mutta luonnon monimuotoisuuden ja erityisesti linnuston kannalta arvokkaimmat reheväkasvuiset lehtokohteet jätetään hoitotoimenpiteiden ulkopuolelle.

Hakkuut ja muut metsänhoitotoimenpiteet tehdään ulkoilijoiden turvallisuus ja viihtyisyys huomioiden. Niistä tiedotetaan Internetissä, paikallislehdissä, maastossa maastokyltein sekä asukkaille kotiin jaettavien tiedotteiden avulla ennen toimenpiteiden toteutusta.

Puunkaato tehdään pääasiassa metsurityönä ja puunkorjuu koneellisesti. Hakkuutähteet korjataan haketettavaksi keskeisimmiltä alueilta, kuten asutuksen lähistöltä, ulkoilureittien varsilta ja muilta vilkkaan ulkoilukäytön alueilta. Osa hakkuutähteistä jätetään metsiin maatumaan siellä missä niistä ei ole haittaa alueiden käytölle. Hakkuutyöt tehdään maaperä, maasto ja puulajisto huomioiden ajankohtana, jolloin riski juuristo- tai maastovaurioiden syntymiselle on pienin. Jos vaurioita kuitenkin syntyy, ne pyritään korjaamaan mahdollisimman nopeasti, tai ainakin viimeistään työmaan valmistuttua.

Rakennusviraston katu- ja puisto-osasto tilaa luonnonhoitotyöt Helsingin kaupungin rakennuspalvelu STARA:n luonnonhoitoyksiköltä. Työn toteuttamista valvova rakennuspalvelu STARA:n vastaava luontomestari tarkistaa Helsingin ympäristökeskuksen

luontotietojärjestelmästä aluetta koskevat luontotiedot ja ottaa huomioon mahdolliset suunnitteluajankohdan (kesä 2011) jälkeen tapahtuneet muutokset ennen toteutusta. Luonnonhoitotöiden toteutusvaiheissa asukkailla on mahdollisuus saada lisätietoja ja esittää palautetta STARA:n vastaavalle työnjohtajalle sekä luonnonhoidon asiantuntijoille rakennusvirastoon.

### 3. KUVIOITTAINEN SUUNNITELMA

#### Metsätietojärjestelmästä (Tforest) 30.12.2013

Helsingin kaupunki  
Rakennusvirasto

#### PIHLAJAMÄEN, PIHLAJISTON JA SAVELAN

#### Luonnonhoidon toteutussuunnitelma

Kunta: 91 HELSINKI  
Suunnittelualue 154 HELSINGIN KAUPUNKI

Lohko: 212

Tila: 91-418-418-3 @Pihlajamäki VAS  
Omistaja: HELSINGIN KAUPUNGINKANSLIA

#### Luonnonhoito- kuviot 175 kpl

1	Pinta-ala:	0.22						
	Kasvupaikka:	Lehtomainen kangas		Pääpuulaji:		Rauduskoivu		
	Puusto:	<i>Puulaji</i>	<i>Ikä</i>	<i>Ppa</i>	<i>Rluku</i>	<i>Lpm</i>	<i>Pituus</i>	<i>Til</i>
			<i>v</i>	<i>m2/ha</i>	<i>r/ha</i>	<i>cm</i>	<i>m</i>	<i>m3/ha</i>
		Rauduskoivu	24	15	560	18	17	113
		Tervaleppä	24	4	220	16	14	29
	Hoitoluokka:	C3 Suojametsä. Vieraslajit (Kurturuusu).						
	Kuvaus:	Longinojan kunnostuksen yhteydessä läjitetylle maavallille on istutettu rauduskoivuja ja tervaleppiä. Pensaskerroksessa on joitakin kurturuusuja. Muuten pintakasvillisuus on niittymäistä. Alueella on linnustollisia arvoja LTJ:194/99.						
		Tavoite: Elinvoimainen suojametsä.						
		Toimenpide: Puustossa ei ole hoitotoimenpidetarvetta tällä suunnitelmakaudella.						
2	Pinta-ala:	0.27						
	Kasvupaikka:	Lehtomainen kangas		Pääpuulaji:				
	Hoitoluokka:	B3 Maisemaniitty ja laidunalue. Pienvesi.						

Kuvaus: Maisemaniitty sijaitsee kadun ja kevyen liikenteen väylän reunassa. Longinoja tulee kuviolla putkesta pintaan ja virtaa alueen läpi. Alueella on linnustollisia arvoja LTJ:194/99.

Tavoite: Avoin ja hoidettu maisemaniitty.

Toimenpide: Maisemaniitty niitetään kerran kesässä, niittojätettä eri kerätä. Hoitotapa D.

---

2.1	Pinta-ala:	0.04					
	Kasvupaikka:	Lehtomainen kangas	Pääpuulaji:				
	Hoitoluokka:	B3 Maisemaniitty ja laidunalue.					
	Kuvaus:	Maisemaniitty sijaitsee kevyen liikenteen väylän reunassa. Alueella on linnustollisia arvoja LTJ:194/99.					
		Tavoite: Avoin ja hoidettu maisemaniitty.					
		Toimenpide: Maisemaniitty niitetään kerran kesässä, niittojätettä eri kerätä. Hoitotapa D.					

---

2.2	Pinta-ala:	0.13					
	Kasvupaikka:	Lehtomainen kangas	Pääpuulaji:				
	Hoitoluokka:	A3 Käyttö- ja suojaviheralue.					
	Kuvaus:	Hoidettu puisto hoitoluokassa A3					

---

3	Pinta-ala:	0.06						
	Kasvupaikka:	Lehtomainen kangas	Pääpuulaji:		Rauduskoivu			
	Puusto:	<i>Puulaji</i>	<i>Ikä</i>	<i>Ppa</i>	<i>Rluku</i>	<i>Lpm</i>	<i>Pituus</i>	<i>Til</i>
			<i>v</i>	<i>m2/ha</i>	<i>r/ha</i>	<i>cm</i>	<i>m</i>	<i>m3/ha</i>
		Rauduskoivu	29	21	710	19	17	169
		Haapa	29	3	110	17	17	22
	Hoitoluokka:	C3 Suojametsä.						
	Kuvaus:	Lehtomainen rauduskoivumetsikkö on väljä ja hyväkuntoinen. Alueella on linnustollisia arvoja LTJ:194/99.						
		Tavoite: Elinvoimainen suojametsä.						
		Toimenpide: Metsikössä ei ole hoitotoimenpidetarvetta tällä suunnitelmakaudella.						



4	Pinta-ala:	0.12						
	Kasvupaikka:	Lehtomainen kangas		Pääpuulaji:	Rauduskoivu			
	Puusto:	<i>Puulaji</i>	<i>Ikä</i>	<i>Ppa</i>	<i>Rluku</i>	<i>Lpm</i>	<i>Pituus</i>	<i>Til</i>
			<i>v</i>	<i>m<sup>2</sup>/ha</i>	<i>r/ha</i>	<i>cm</i>	<i>m</i>	<i>m<sup>3</sup>/ha</i>
		Rauduskoivu	29	21	710	19	17	169
		Haapa	29	3	110	17	17	22
	Hoitoluokka:	C3 Suojametsä.						
	Kuvaus:	Lehtomaisen rauduskoivikon puusto on ryhmittäistä. Sekapuustona on muutama raita ja haapa sekä yksi kookkaampi hopeapaju. Puuston kunto on hyvä. Pensaskeroksessa on ryhmittäin haapataimikkoa. Pintakasvillisuus on niittyistä. Alueella on linnustollisia arvoja LTJ:194/99.						
		Tavoite: Elinvoimainen suojametsä.						
		Toimenpide: Metsikössä ei ole hoitotoimenpidetarvetta tällä suunnitelmakaudella.						
5	Pinta-ala:	0.14						
	Kasvupaikka:	Lehtomainen kangas		Pääpuulaji:	Mänty			
	Puusto:	<i>Puulaji</i>	<i>Ikä</i>	<i>Ppa</i>	<i>Rluku</i>	<i>Lpm</i>	<i>Pituus</i>	<i>Til</i>
			<i>v</i>	<i>m<sup>2</sup>/ha</i>	<i>r/ha</i>	<i>cm</i>	<i>m</i>	<i>m<sup>3</sup>/ha</i>
		Mänty	34	12	540	17	17	107
		Rauduskoivu	29	5	220	18	17	43
		Haapa	29	1	60	18	17	11
	Hoitoluokka:	C3 Suojametsä.						
	Kuvaus:	Lehtomainen kangasmetsä on istutettua männikköä, jonka seassa on myös yksittäisiä rauduskoivuja. Puusto on hyväkuntoinen ja tiheydeltään sopiva suojametsäksi. Alueella on linnustollisia arvoja LTJ:194/99.						
		Tavoite: Elinvoimainen suojametsä.						
		Toimenpide: Metsikössä ei ole hoitotoimenpidetarvetta tällä suunnitelmakaudella.						

6	Pinta-ala:	0.18					
	Kasvupaikka:	Lehtomainen kangas		Pääpuulaji:	Mänty		
	Puusto:	<i>Puulaji</i>	<i>Ikä</i>	<i>Ppa</i>	<i>Rluku</i>	<i>Lpm</i>	<i>Pituus</i>
			<i>v</i>	<i>m2/ha</i>	<i>r/ha</i>	<i>cm</i>	<i>m</i>
		Mänty	34	12	540	17	17
		Rauduskoivu	29	5	220	18	17
		Haapa	29	1	60	18	17
	Hoitoluokka:	C3 Suojametsä.					
	Kuvaus:	Lehtomaisella kankaalla kasvava varttunut istutusmännikkö on hyväkuntoinen. Alemmassa latvuskerroksessa on pihlajaa, tuomipihlajaa, vaahteraa ja haapaa. Alueella on linnustollisia arvoja LTJ:194/99.					
		Tavoite: Elinvoimainen suojametsä.					
		Toimenpide: Metsikössä ei ole hoitotoimenpidetarvetta tällä suunnitelmakaudella.					
7	Pinta-ala:	0.19					
	Kasvupaikka:	Lehtomainen kangas		Pääpuulaji:	Rauduskoivu		
	Puusto:	<i>Puulaji</i>	<i>Ikä</i>	<i>Ppa</i>	<i>Rluku</i>	<i>Lpm</i>	<i>Pituus</i>
			<i>v</i>	<i>m2/ha</i>	<i>r/ha</i>	<i>cm</i>	<i>m</i>
		Rauduskoivu	39	4	80	26	18
		Mänty	44	2	50	25	16
	Hoitoluokka:	C3 Suojametsä. Vaahteroita.					
	Kuvaus:	Ulkoilureitin sillan ja tontin kulmassa olevassa metsikössä on ryhmittäin muutamia yksittäisiä rauduskoivuja ja mäntyjä sekä jokunen vaahtera ja paju. Puuston kunto on hyvä. Pintakasvillisuus on niitetyistä. Alueella on linnustollisia arvoja LTJ:194/99.					
		Tavoite: Elinvoimainen suojametsä.					
		Toimenpide: Metsikössä ei ole hoitotoimenpidetarvetta tällä suunnitelmakaudella.					
8	Pinta-ala:	0.21					
	Kasvupaikka:	Lehtomainen kangas		Pääpuulaji:	Haapa		
	Puusto:	<i>Puulaji</i>	<i>Ikä</i>	<i>Ppa</i>	<i>Rluku</i>	<i>Lpm</i>	<i>Pituus</i>
			<i>v</i>	<i>m2/ha</i>	<i>r/ha</i>	<i>cm</i>	<i>m</i>
		Haapa	24	9	340	19	17

## Pihlajamäki – Pihlajisto – Savela, luonnonhoidon toteutussuunnitelma vuosille 2013 - 2022

Mänty	29	0	10	20	16	3
Kuusi	49	2	50	24	17	19
Rauduskoivu	39	1	40	20	18	11

Hoitoluokka: C3 Suojametsä. Vaahteroita.

Kuvaus: Kehä I:n reunaan rajautuva lehtomainen sekametsä on haapavaltaisen. Sekapuustona on rauduskoivua ja osalla kuviota mäntyä ja kuusta.

Tavoite: Elinvoimainen suojametsä.

Toimenpide: Kuviolla ei ole hoitotoimenpidetarvetta tällä suunnitelmakaudella

---

9	Pinta-ala:	0.86						
	Kasvupaikka:	Lehto		Pääpuulaji:	Haapa			
	Puusto:	<i>Puulaji</i>	<i>Ikä</i>	<i>Ppa</i>	<i>Rluku</i>	<i>Lpm</i>	<i>Pituus</i>	
			<i>v</i>	<i>m2/ha</i>	<i>r/ha</i>	<i>cm</i>	<i>m</i>	
							<i>Til</i>	
							<i>m3/ha</i>	
		Mänty	104	0	10	28	20	3
		Kuusi	104	2	30	32	20	19
		Rauduskoivu	34	3	110	20	21	34
		Muu lehtipuu	34	5	210	17	16	37
		Haapa	44	8	190	24	20	76
		Tervaleppä	34	1	30	23	20	11
		Muu lehtipuu	14		970	6	6	9

Hoitoluokka: C5 Arvometsä. Noro.

Kuvaus: Lehtokuvion puusto on eri-ikäistä. Vanhimpia ovat yksittäiset männyt ja kuuset. Lehtipuustossa on mm. haapaa, tervaleppää ja raitaa. Pensaskerroksessa on vaahteraa. Alueella on linnustoarvoja LTJ 195/99. Kuvion eteläkulmassa on noro.

Tavoite: Arvokas ja monimuotoinen luontokohde

Toimenpide: Kuviolla ei tehdä hoitotoimenpiteitä.

---

10	Pinta-ala:	0.38						
	Kasvupaikka:	Lehtomainen kangas		Pääpuulaji:	Kuusi			
	Puusto:	<i>Puulaji</i>	<i>Ikä</i>	<i>Ppa</i>	<i>Rluku</i>	<i>Lpm</i>	<i>Pituus</i>	
			<i>v</i>	<i>m2/ha</i>	<i>r/ha</i>	<i>cm</i>	<i>m</i>	
							<i>Til</i>	
							<i>m3/ha</i>	
		Mänty	124	5	60	33	21	48
		Kuusi	124	7	60	38	21	65
		Rauduskoivu	44	2	30	26	21	15
		Haapa	34	2	70	20	17	19

## Pihlajamäki – Pihlajisto – Savela, luonnonhoidon toteutussuunnitelma vuosille 2013 - 2022

Muu lehtipuu	9	7	1430	8	7	24
--------------	---	---	------	---	---	----

Toimenpiteet:	<i>Toimenpide</i>	<i>Kiireellisyys</i>	<i>Vuosi</i>
	Yksittäisten puiden poisto	2011-2015	
	Pienpuuston hoito	2011-2015	
	Haavan luontainen uudistaminen	2011-2015	

Hoitoluokka: C2.1 Ulkoilumetsä.

Kuvaus: Lehtomainen kangasmetsä on puustoltaan eri-ikäisrakenteista. Ylispuina ovat harvassa kasvavat vanhat männyt ja kuuset. Niiden alla on lehtipuustoa, jossa mm. haapaa ja tervaleppää. Pensaskerroksessa on tiheä pihlajavesakko.

Tavoite: Elinvoimainen ja monimuotoinen ulkoilumetsä.

Toimenpide: Kuviolla tehdään pienpuuston hoito, jossa poistetaan liikaa pihlajavesakkoa. Tuomia ja parhaimpia runkomuotoisia pihlajia jätetään ryhmittäin. Rinteen alaosan pensaikko jätetään tiheämmäksi linnustoarvojen takia. Pystyyn kuivaneet kuuset voidaan jättää, koska ne ovat kauempana reitistä.

11	Pinta-ala:	0.00						
	Kasvupaikka:	Lehto	Pääpuulaji:		Rauduskoivu			
	Puusto:	<i>Puulaji</i>	<i>Ikä</i>	<i>Ppa</i>	<i>Rluku</i>	<i>Lpm</i>	<i>Pituus</i>	<i>Til</i>
			v	m <sup>2</sup> /ha	r/ha	cm	m	m <sup>3</sup> /ha
		Mänty	39	0	10	23	20	2
		Rauduskoivu	39	11	250	24	20	100
		Haapa	39	3	70	24	19	29
		Tervaleppä	39	8	190	24	19	72
		Raita	39	3	110	20	17	26
		Muu lehtipuu	19		490	7	5	5

Hoitoluokka: C5 Arvometsä. Tuomia. Vaahteroita.

Kuvaus: Kostean lehdon puusto on monilajinen. Se koostuu melko samanikäisistä rauduskoivuista, tervalepistä, haavoista ja raidoista. Osa puista on kuollut ja kuviolla on lahoppuuta. Pensaskerroksessa on pähkinää, ja alueella on linnustoarvoja LTJ 195/99.

Tavoite: Arvokas ja monimuotoinen luontokohde

Toimenpide: Kuviolla ei tehdä hoitotoimenpiteitä.

12	Pinta-ala:	0.19						
	Kasvupaikka:	Lehtomainen kangas		Pääpuulaji:	Rauduskoivu			
	Puusto:	<i>Puulaji</i>	<i>Ikä</i>	<i>Ppa</i>	<i>Rluku</i>	<i>Lpm</i>	<i>Pituus</i>	<i>Til</i>
			<i>v</i>	<i>m2/ha</i>	<i>r/ha</i>	<i>cm</i>	<i>m</i>	<i>m3/ha</i>
		Rauduskoivu	39	10	180	27	21	95
		Mänty	29	2	60	22	15	19
		Kuusi	54	1	10	25	17	5
	Hoitoluokka:	C3 Suojametsä.						
	Kuvaus:	Lehtomainen sekametsä rajautuu tiehen ja tonttiin. Rauduskoivuvaltainen ja hyväkuntoinen puusto on harvaa ja aukkoista.						
		Tavoite: Elinvoimainen suojametsä.						
		Toimenpide: Kuviolla ei ole hoitotoimenpidetarvetta tällä suunnitelmakaudella.						
14	Pinta-ala:	0.08						
	Kasvupaikka:	Lehtomainen kangas		Pääpuulaji:				
	Toimenpiteet:	<i>Toimenpide</i>		<i>Kiireellisyys</i>	<i>Vuosi</i>			
		Kuusen täydennysistutus		2011-2015				
	Hoitoluokka:	C3 Suojametsä.						
	Kuvaus:	Liikennealueen reunavyöhyke on lähes avoin. Kuviolla kasvaa muutamia Serbiankuusia.						
		Tavoite: Elinvoimainen suojapuusto.						
		Toimenpide: Avoimille kuvion osille täydennysistutetaan kuusta, jolloin suojametsän suojavaikutus paranee						
15	Pinta-ala:	0.37						
	Kasvupaikka:	Lehtomainen kangas		Pääpuulaji:	Rauduskoivu			
	Puusto:	<i>Puulaji</i>	<i>Ikä</i>	<i>Ppa</i>	<i>Rluku</i>	<i>Lpm</i>	<i>Pituus</i>	<i>Til</i>
			<i>v</i>	<i>m2/ha</i>	<i>r/ha</i>	<i>cm</i>	<i>m</i>	<i>m3/ha</i>
		Mänty	39	2	30	26	17	13
		Rauduskoivu	49	7	110	28	21	66
		Raita	34	0	20	17	15	3
		Haapa	34	4	90	25	20	41
		Muu lehtipuu	14		800	7	6	8
	Toimenpiteet:	<i>Toimenpide</i>		<i>Kiireellisyys</i>	<i>Vuosi</i>			

## Pihlajamäki – Pihlajisto – Savela, luonnonhoidon toteutussuunnitelma vuosille 2013 - 2022

Harvennus 2011-2015  
Pienpuuston hoito 2011-2015

Hoitoluokka: C3 Suojametsä.

Kuvaus: Teollisuustontin ja tien välinen vyöhyke on lehtomaista lehtiseka-metsää. Puuston tiheys vaihtelee ja siinä on pieniä aukkoja. Kuvion itäpuoli, jossa on runsaammin lehtipuustoa, on tiheää. Läntinen kuvion puoli, jossa on mäntyjä, on harvempaa ja aukkoisempaa.

Tavoite: Elinvoimainen suojametsä.

Toimenpide: Kuvion itäosan tiheäkasvuisessa lehtipuustossa tehdään harvennus. Pienpuuston hoito tehdään koko kuvion alueella.

---

16	Pinta-ala:	0.06						
	Kasvupaikka:	Lehtomainen kangas	Pääpuulaji:		Mänty			
	Puusto:	<i>Puulaji</i>	<i>Ikä</i>	<i>Ppa</i>	<i>Rluku</i>	<i>Lpm</i>	<i>Pituus</i>	<i>Til</i>
		Mänty	v	m <sup>2</sup> /ha	r/ha	cm	m	m <sup>3</sup> /ha
			29	23	800	19	12	151
	Toimenpiteet:	<i>Toimenpide</i>			<i>Kiireellisyys</i>	<i>Vuosi</i>		
		Harvennus			2011-2015			
	Hoitoluokka:	C3 Suojametsä.						
	Kuvaus:	Luiskan ylärinteessä on istutettu nuori männikkö. Puusto on paikoin liian tiheää ja sen on heikentynyt.						
		Tavoite: Elinvoimainen suojametsä.						
		Toimenpide: Männikkö harvennetaan poistamalla heikentyneet eli pohjapinta-alasta n. kolmasosa.						

---

17	Pinta-ala:	0.53						
	Kasvupaikka:	Lehtomainen kangas	Pääpuulaji:					
	Toimenpiteet:	<i>Toimenpide</i>			<i>Kiireellisyys</i>	<i>Vuosi</i>		
		Kuusen täydennysistutus			2011-2015			
	Hoitoluokka:	C3 Suojametsä.						
	Kuvaus:	Liikennealueen reuna on kasvupaikaltaan rehevää, ainakin alarinteestä. Kuviolla kasvaa muutamia istutettuja kuusi- ja rauduskoivu-ryhmiä. Muu osa kuviosta on avointa.						
		Tavoite: Elinvoimainen suojapuusto.						

Toimenpide: Avoimelle kuvion osalle täydennysistutetaan kuusta, jolloin suojametsän suojavaikutus paranee. Risteysalueen kulmaan ei istuteta näkymien takia.

18	Pinta-ala:	0.41					
	Kasvupaikka:	Lehtomainen kangas		Pääpuulaji:			
	Hoitoluokka:	B3 Maisemaniitty ja laidunalue. Pienvesi.					
	Kuvaus:	Longinojaan rajautuvalla maisemaniityllä kasvaa ryhmittäin salavia, rauduskoivuja ja seljoja. Alueella on linnustollisia arvoja LTJ:194/99.					
	Tavoite:	Hoidettu maisemaniitty, jolla kasvaa puuryhmiä.					
	Toimenpide:	Maisemaniitty niitetään kerran kesässä, niittojätettä eri kerätä. Hoitotapa D.					

19	Pinta-ala:	1.16					
	Kasvupaikka:	Tuore kangas		Pääpuulaji:	Mänty		
	Puusto:	<i>Puulaji</i>	<i>Ikä</i>	<i>Ppa</i>	<i>Rluku</i>	<i>Lpm</i>	<i>Pituus</i>
			<i>v</i>	<i>m2/ha</i>	<i>r/ha</i>	<i>cm</i>	<i>m</i>
		Mänty	83	7	120	26	18
		Kuusi	83	2	30	29	19
		Rauduskoivu	48	1	10	29	21
		Haapa	48	5	80	27	21
		Muu lehtipuu	8		1850	6	5
	Toimenpiteet:	<i>Toimenpide</i>		<i>Kiireellisyys</i>	<i>Vuosi</i>		
		Yksittäisten puiden poisto		2012-2016			
		Pienpuuston hoito		2012-2016			
		Männyn luontainen uudistaminen		2012-2016			
	Hoitoluokka:	C1.2 Lähivirkistysmetsä.					
	Kuvaus:	Kallioinen rinnemetsä on kasvupaikoilta vaihtelevaa, mosaiikki- maista. Puusto on väljää ja mäntyvaltaista. Väljempiin aukkoihin on kasvanut tiheä pihlaja- ja haapavesakko sekä vaahteran taimia.					
	Tavoite:	Elinvoimainen lähivirkistysmetsä.					
	Toimenpide:	Kuviolla tehdään pienpuuston hoito, jossa otetaan esille vaahteran taimet. Tuomia ja kookkaampia runkomuotoisia pihlajia säästetään myös. Ulkoilijoiden turvallisuuden takia vaaralliset puut kaadetaan ulkoilureitin varrelta.					

20	Pinta-ala:	0.29						
	Kasvupaikka:	Muu maa		Pääpuulaji:				
	Hoitoluokka:	A3 Käyttö- ja suojaviheralue.						
	Kuvaus:	Hoidettu puistoalue.						
		Tavoite: Hoitoluokka A3						
		Toimenpide: Hoitoluokan muutos.						
21	Pinta-ala:	0.16						
	Kasvupaikka:	Kuiva kangas		Pääpuulaji:	Mänty			
	Puusto:	<i>Puulaji</i>	<i>Ikä</i>	<i>Ppa</i>	<i>Rluku</i>	<i>Lpm</i>	<i>Pituus</i>	<i>Til</i>
			<i>v</i>	<i>m2/ha</i>	<i>r/ha</i>	<i>cm</i>	<i>m</i>	<i>m3/ha</i>
		Mänty	94	12	180	28	16	92
		Kuusi	44	1	40	20	13	7
		Haapa	24	4	190	17	15	30
		Haapa	14	0	50	9	10	1
	Hoitoluokka:	C2.1 Ulkoilumetsä.						
	Kuvaus:	Kallioinen rinne on kuivaa kangasmetsää, jossa kasvaa yksittäisiä vanhoja mäntyjä. Niiden alla kasvaa yksittäisiä pihlaja- ja haaparyhmiä. Kuvio rajautuu aidattuun ja suojeltuun hiidenkirnuun LTJ 30.						
		Tavoite: Elinvoimainen ulkoilumetsä.						
		Toimenpide: Kuviolla ei ole hoitotoimenpidetarvetta tällä suunnitelmakaudella.						
22	Pinta-ala:	0.59						
	Kasvupaikka:	Lehtomainen kangas		Pääpuulaji:	Haapa			
	Puusto:	<i>Puulaji</i>	<i>Ikä</i>	<i>Ppa</i>	<i>Rluku</i>	<i>Lpm</i>	<i>Pituus</i>	<i>Til</i>
			<i>v</i>	<i>m2/ha</i>	<i>r/ha</i>	<i>cm</i>	<i>m</i>	<i>m3/ha</i>
		Mänty	84	0	10	29	20	3
		Vaahtera	29	3	160	16	14	20
		Haapa	44	6	100	27	17	43
		Kuusi	84	1	10	29	20	5
		Muu lehtipuu	14		1420	7	6	17
	Toimenpiteet:	<i>Toimenpide</i>			<i>Kiireellisyys</i>	<i>Vuosi</i>		
		Yksittäisten puiden poisto			2011-2015			
		Pienpuuston hoito			2011-2015			



Haavan luontainen uudistaminen 2011-2015

Hoitoluokka: C2.1 Ulkoilumetsä. Vaahteroita. Hiidenkirnu (Hoidettu).

Kuvaus: Lehtisekametsä on lehtomaista kangasmetsää. Aukkoisessa ja erikäisrakenteisessa puustossa on ylispuina järeämpiä haapoja, joiden seassa on nuorempaa vaahteraa. Aukkoihin on kasvanut vaahteran taimia ja pihlajavesakkoa.

Tavoite: Elinvoimainen ja uudistuva ulkoilumetsä.

Toimenpide: Kuviolla tehdään pienpuuston hoito, jossa poistetaan pihlajaa ja tehdään kasvutilaa vaahteran taimille. Muutama järeä runko jätetään maahan lahopuiksi.

23	Pinta-ala:	0.32						
	Kasvupaikka:	Lehtomainen kangas		Pääpuulaji:		Kuusi		
	Puusto:	<i>Puulaji</i>	<i>Ikä</i>	<i>Ppa</i>	<i>Rluku</i>	<i>Lpm</i>	<i>Pituus</i>	<i>Til</i>
			<i>v</i>	<i>m<sup>2</sup>/ha</i>	<i>r/ha</i>	<i>cm</i>	<i>m</i>	<i>m<sup>3</sup>/ha</i>
		Mänty	84	1	10	30	22	5
		Kuusi	84	21	290	30	22	218
		Rauduskoivu	54	1	20	27	22	11
		Vaahtera	9	2	60	22	15	16
		Haapa	54	1	20	27	20	10
		Muu lehtipuu	9		500	0	1	0
	Toimenpiteet:	<i>Toimenpide</i>			<i>Kiireellisyys</i>		<i>Vuosi</i>	
		Yksittäisten puiden poisto			2011-2015			
		Kuusen luontainen uudistaminen			2011-2015			

Hoitoluokka: C2.1 Ulkoilumetsä. Vaahteroita.

Kuvaus: Lehtomainen kangasmetsä on kuusikkoa, jonka seassa on muutamia rauduskoivuja. Kuvion kautta kulkeva ulkoilureitti on vanha tykkitie, jonka pintarakenteita tulee varoa metsänhoitotöiden yhteydessä.

Tavoite: Elinvoimainen ulkoilumetsä.

Toimenpide: Kuviolla tehdään yksittäisten vaarallisten puiden poisto. Muutama järeä lahopuu jätetään maapuiksi.

24	Pinta-ala:	1.31						
	Kasvupaikka:	Joutomaa	Pääpuulaji:		Mänty			
	Puusto:	<i>Puulaji</i>	<i>Ikä</i>	<i>Ppa</i>	<i>Rluku</i>	<i>Lpm</i>	<i>Pituus</i>	<i>Til</i>
			v	m2/ha	r/ha	cm	m	m3/ha
		Mänty	124	2	50	25	7	9
		Muu lehtipuu	9	6	400	14	10	20
	Toimenpiteet:	<i>Toimenpide</i>	<i>Kiireellisyys</i>		<i>Vuosi</i>			
		Yksittäisten puiden poisto	2011-2015					
		Pienpuuston hoito	2011-2015					
		Männyn luontainen uudistaminen	2011-2015					
	Hoitoluokka:	C2.1 Ulkoilumetsä. Linnoitusrakennelmia.						
	Kuvaus:	Kallion avoimella lakialueella on linnoitusrakennelmia. Niissä kasvaa tiheä lehtipuuvesakko. Kalliolla on myös muutamia yksittäisiä vanhoja mäntyjä. Paikoin kalliolla kasvaa ketokasvillisuutta. Alueella on muutama kalliota rapauttava luvaton nuotiopaikka.						
		Tavoite: Ulkoilualan kallio, jonka linnoitusrakennelmat näkyvät.						
		Toimenpide: Lehtipuusto ja vesakko raivataan ja poistetaan linnoitusrakennelmista. Yksittäiset heikentyneet puut kaadetaan samalla.						
25	Pinta-ala:	0.20						
	Kasvupaikka:	Tuore kangas	Pääpuulaji:		Haapa			
	Puusto:	<i>Puulaji</i>	<i>Ikä</i>	<i>Ppa</i>	<i>Rluku</i>	<i>Lpm</i>	<i>Pituus</i>	<i>Til</i>
			v	m2/ha	r/ha	cm	m	m3/ha
		Mänty	94	3	40	31	17	26
		Vaahtera	19	8	490	15	13	48
		Haapa	49	10	170	28	20	92
	Hoitoluokka:	Jalopuumetsä (Muu arvokas elinympäristö). C5 Arvometsä. Vaahteroita.						
	Kuvaus:	Eri-ikäisrakenteinen sekametsä on lehtoa ja lehtomaista kangasta. Haapojen seassa kasvaa nuorempaa vaahteraa ja kuviolla on muutama yksittäinen mänty. Nuoren vaahteran määrä saattaa täyttää ls-lain jalopuumetsän luontotyyppin kriteerit. Puusto on paikoin hyvin tiheää.						
		Tavoite: Eri-ikäisrakenteinen vaahterametsä.						
		Toimenpide: Luonnonsuojelulain jalopuumetsän kriteerien täyttyminen tulee tarkistaa Ympäristökeskuksen asiantuntijoiden toimesta. Sen jälkeen määritellään mahdollinen harvennus vaahteran hyväksi.						

26	Pinta-ala:	0.61						
	Kasvupaikka:	Tuore kangas	Pääpuulaji:		Mänty			
	Puusto:	<i>Puulaji</i>	<i>Ikä</i>	<i>Ppa</i>	<i>Rluku</i>	<i>Lpm</i>	<i>Pituus</i>	<i>Til</i>
			<i>v</i>	<i>m2/ha</i>	<i>r/ha</i>	<i>cm</i>	<i>m</i>	<i>m3/ha</i>
		Mänty	54	6	120	25	16	49
		Kuusi	44	2	50	20	16	13
		Rauduskoivu	39	1	20	25	16	6
		Haapa	39	0	10	24	18	3
		Muu lehtipuu	9		1420	8	7	19
	Toimenpiteet:	<i>Toimenpide</i>			<i>Kiireellisyys</i>	<i>Vuosi</i>		
		Yksittäisten puiden poisto			2011-2015			
		Pienpuuston hoito			2011-2015			
		Männyn luontainen uudistaminen			2011-2015			
	Hoitoluokka:	C2.1 Ulkoilumetsä.						
	Kuvaus:	Kallioinen ja kivikkoinen rinne on tuoretta kangasmetsää. Puustossa on varttunutta mäntyä, ja alarinteessä rauduskoivua sekä kuusta. Kuusten kunto on heikentynyt ja osa niitä on kuollut.						
		Tavoite: Elinvoimainen ja uudistuva ulkoilumetsä.						
		Toimenpide: Kuviolla tehdään yksittäisten heikentyneiden ja kuolleiden puiden poisto alarinteessä, ulkoilureitin varrella. Osa kuolleista puista jätetään maahan lahopuiksi. Kuviolla tehdään pienpuuston hoito.						
27	Pinta-ala:	0.41						
	Kasvupaikka:	Lehto	Pääpuulaji:		Haapa			
	Puusto:	<i>Puulaji</i>	<i>Ikä</i>	<i>Ppa</i>	<i>Rluku</i>	<i>Lpm</i>	<i>Pituus</i>	<i>Til</i>
			<i>v</i>	<i>m2/ha</i>	<i>r/ha</i>	<i>cm</i>	<i>m</i>	<i>m3/ha</i>
		Mänty	69	1	10	27	22	5
		Kuusi	84	1	10	29	23	6
		Rauduskoivu	44	2	50	25	20	22
		Raita	44	2	50	25	17	19
		Haapa	44	5	100	25	20	45
		Tervaleppä	29	3	110	18	18	25
	Hoitoluokka:	C5 Arvometsä.						
	Kuvaus:	Rehevän ja kostean lehdon puusto on aukkoisen ja erikäisrakenteinen. Kuviolla on kookkaita raitoja, haapoja ja rauduskoivuja. Pensaskerroksessa on mm. tuomea. Kuviolla on linnustoarvoja LTJ 195/99.						

Tavoite: Arvokas ja monimuotoinen luontokohde

Toimenpide: Kuviolla ei tehdä hoitotoimenpiteitä.

28	Pinta-ala:	0.33					
	Kasvupaikka:	Tuore kangas		Pääpuulaji:		Mänty	
	Puusto:	<i>Puulaji</i>	<i>Ikä</i>	<i>Ppa</i>	<i>Rluku</i>	<i>Lpm</i>	<i>Pituus</i>
			<i>v</i>	<i>m2/ha</i>	<i>r/ha</i>	<i>cm</i>	<i>m</i>
		Haapa	36	2	40	25	18
		Mänty	81	7	120	27	20
		Rauduskoivu	36	1	20	25	18
		Pihlaja	6		2870	3	5
		Vaahtera	6		480	3	5
	Toimenpiteet:	<i>Toimenpide</i>		<i>Kiireellisyys</i>		<i>Vuosi</i>	
		Yksittäisten puiden poisto		2013-2017			
		Pienpuuston hoito		2013-2017			
	Hoitoluokka:	C2.1 Ulkoilumetsä. Vaahteroita.					
	Kuvaus:	Tuoreen kankaan väljäpuustoisessa sekametsässä kasvaa mäntyä ja haapaa sekä muutamia rauduskoivuja. Alemmassa latvuskerroksessa on tiheä pihlajavesakko, jonka seassa on vaahteran taimia.					
		Tavoite: Hoidettu ja elinvoimainen ulkoilumetsä.					
		Toimenpide: Kuviolla tehdään pienpuuston hoito, jossa poistetaan pihlajaa ja otetaan vaahteran taimet esiin.					

28.1	Pinta-ala:	0.08					
	Kasvupaikka:	Tuore kangas		Pääpuulaji:		Mänty	
	Puusto:	<i>Puulaji</i>	<i>Ikä</i>	<i>Ppa</i>	<i>Rluku</i>	<i>Lpm</i>	<i>Pituus</i>
			<i>v</i>	<i>m2/ha</i>	<i>r/ha</i>	<i>cm</i>	<i>m</i>
		Haapa	36	1	20	25	18
		Mänty	81	7	120	27	20
		Rauduskoivu	36	1	20	25	18
		Pihlaja	6		2870	3	5
		Vaahtera	6		480	3	5
	Toimenpiteet:	<i>Toimenpide</i>		<i>Kiireellisyys</i>		<i>Vuosi</i>	
		Yksittäisten puiden poisto		2013-2017			
		Pienpuuston hoito		2013-2017			
	Hoitoluokka:	C2.1 Ulkoilumetsä. Vaahteroita.					
	Kuvaus:	Väljäpuustoisessa sekametsässä kasvaa mäntyä sekä muutamia rau-					

duskoivuja ja haapoja. Tien reunassa on tiheä pihlajavesakko, jonka seassa on vaahteran taimia.

Tavoite: Hoidettu ja elinvoimainen ulkoilumetsä.

Toimenpide: Kuviolla tehdään pienpuuston hoito, jossa poistetaan pihlajaa ja otetaan vaahteran taimet esiin.

29	Pinta-ala:	0.12						
	Kasvupaikka:	Lehtomainen kangas	Pääpuulaji:		Haapa			
	Puusto:	<i>Puulaji</i>	<i>Ikä</i>	<i>Ppa</i>	<i>Rluku</i>	<i>Lpm</i>	<i>Pituus</i>	<i>Til</i>
			<i>v</i>	<i>m<sup>2</sup>/ha</i>	<i>r/ha</i>	<i>cm</i>	<i>m</i>	<i>m<sup>3</sup>/ha</i>
		Haapa	44	26	550	24	21	246
		Muu lehtipuu	9		970	6	5	6
	Hoitoluokka:	C2.1 Ulkoilumetsä.						
	Kuvaus:	Pienialainen varttunut haapametsikkö on hyväkuntoinen. Alemmassa latvuskerroksessa on tuomea ja vaahteraa.						
		Tavoite: Elinvoimainen ulkoilumetsä.						
		Toimenpide: Kuviolla ei ole hoitotoimenpidetarvetta tällä suunnitelmakaudella.						
30	Pinta-ala:	0.39						
	Kasvupaikka:	Lehto	Pääpuulaji:		Kuusi			
	Puusto:	<i>Puulaji</i>	<i>Ikä</i>	<i>Ppa</i>	<i>Rluku</i>	<i>Lpm</i>	<i>Pituus</i>	<i>Til</i>
			<i>v</i>	<i>m<sup>2</sup>/ha</i>	<i>r/ha</i>	<i>cm</i>	<i>m</i>	<i>m<sup>3</sup>/ha</i>
		Mänty	44	6	160	23	20	61
		Kuusi	74	7	120	29	21	74
		Rauduskoivu	44	6	150	23	21	57
		Haapa	44	3	90	22	21	32
		Kuusi	44	6	130	23	19	55
		Kuusi	29	2	170	14	13	16
	Toimenpiteet:	<i>Toimenpide</i>	<i>Kiireellisyys</i>		<i>Vuosi</i>			
		Yksittäisten puiden poisto	2011-2015					
		Kuusen luontainen uudistaminen	2011-2015					
	Hoitoluokka:	C2.1 Ulkoilumetsä.						
	Kuvaus:	Lehtomainen sekametsä on puustoltaan eri-ikäisrakenteista, mm. kuusta. Sekapuustona on mäntyjä ja haapoja. Kuvion halki kulkee linja, jolla kasvaa pihlajavesakkoa.						

Tavoite: Elinvoimainen ja eri-ikäisrakenteinen ulkoilumetsä.

Toimenpide: Nuorempien kuusiryhmien päältä poistetaan yksittäisiä puita.

31	Pinta-ala:	0.13						
	Kasvupaikka:	Tuore kangas	Pääpuulaji:		Rauduskoivu			
	Puusto:	<i>Puulaji</i>	<i>Ikä</i>	<i>Ppa</i>	<i>Rluku</i>	<i>Lpm</i>	<i>Pituus</i>	<i>Til</i>
			<i>v</i>	<i>m2/ha</i>	<i>r/ha</i>	<i>cm</i>	<i>m</i>	<i>m3/ha</i>
		Rauduskoivu	47	12	190	28	20	104
		Kuusi	77	5	110	24	22	56
		Kuusi	32	4	140	20	12	26
	Toimenpiteet:	<i>Toimenpide</i>		<i>Kiireellisyys</i>		<i>Vuosi</i>		
		Yksittäisten puiden poisto		2012-2016				
		Kuusen luontainen uudistaminen		2012-2016				
	Hoitoluokka:	E Erityisalue.						
	Kuvaus:	Koira-aitauksen sisällä kasvava puusto on eri-ikäistä ja aukkoista sekametsää. Nuoremmat kuuset ovat vaurioituneet, koska koirat ovat repineet niiden kuorta. Maanpinta on kulunut ja puiden juuristo kärsii siitä.						
		Tavoite: Hoidettu ja hyväkuntoinen koira-aitaus.						
		Toimenpide: Vaurioituneet puut poistetaan. Puiden juurille levitetään haketta tai hiekkaa niitä suojaamaan.						

32	Pinta-ala:	0.15						
	Kasvupaikka:	Lehto	Pääpuulaji:		Haapa			
	Puusto:	<i>Puulaji</i>	<i>Ikä</i>	<i>Ppa</i>	<i>Rluku</i>	<i>Lpm</i>	<i>Pituus</i>	<i>Til</i>
			<i>v</i>	<i>m2/ha</i>	<i>r/ha</i>	<i>cm</i>	<i>m</i>	<i>m3/ha</i>
		Kuusi	83	1	20	29	21	10
		Mänty	83	1	20	29	20	10
		Haapa	38	3	50	25	18	21
		Muu lehtipuu	8	2	300	10	9	9
		Vaahtera	8	2	300	10	7	6
	Toimenpiteet:	<i>Toimenpide</i>		<i>Kiireellisyys</i>		<i>Vuosi</i>		
		Taimikonhoito		2012-2016				
	Hoitoluokka:	C2.1 Ulkoilumetsä.						
	Kuvaus:	Pienialaisen lehtokuvion puustossa on muutamia haapoja ja vanhempia kuusia. Niiden alle on kasvanut luontainen lehtipuutaimikko,						

jossa on mm vaahteraa ja haapaa.

Tavoite: Elinvoimainen ja uudistuva ulkoilumetsä.

Toimenpide: Kuviolla tehdään taimikonhoito, jossa vaahteran taimille raivataan kasvutilaa. Myös haapaa jätetään niin, että tavoitteena on haapa-vaahtera -sekametsä.

33	Pinta-ala:	0.14						
	Kasvupaikka:	Lehtomainen kangas		Pääpuulaji:		Rauduskoivu		
	Puusto:	<i>Puulaji</i>	<i>Ikä</i>	<i>Ppa</i>	<i>Rluku</i>	<i>Lpm</i>	<i>Pituus</i>	<i>Til</i>
			<i>v</i>	<i>m2/ha</i>	<i>r/ha</i>	<i>cm</i>	<i>m</i>	<i>m3/ha</i>
		Rauduskoivu	47	12	190	28	20	105
		Kuusi	32	7	270	18	14	48
	Toimenpiteet:	<i>Toimenpide</i>			<i>Kiireellisyys</i>		<i>Vuosi</i>	
		Yksittäisten puiden poisto			2012-2016			
		Kuusen luontainen uudistaminen			2012-2016			
	Hoitoluokka:	E Erityisalue.						

34	Pinta-ala:	0.88						
	Kasvupaikka:	Tuore kangas		Pääpuulaji:		Mänty		
	Puusto:	<i>Puulaji</i>	<i>Ikä</i>	<i>Ppa</i>	<i>Rluku</i>	<i>Lpm</i>	<i>Pituus</i>	<i>Til</i>
			<i>v</i>	<i>m2/ha</i>	<i>r/ha</i>	<i>cm</i>	<i>m</i>	<i>m3/ha</i>
		Mänty	80	13	290	25	20	120
		Haapa	40	4	140	20	17	30
		Muu lehtipuu	5		1950	5	4	7
	Toimenpiteet:	<i>Toimenpide</i>			<i>Kiireellisyys</i>		<i>Vuosi</i>	
		Yksittäisten puiden poisto			2014-2018			
		Pienpuuston hoito			2014-2018			
		Männyn luontainen uudistaminen			2014-2018			
	Hoitoluokka:	C2.1 Ulkoilumetsä.						

Kuvaus: Tuoreen kangasmetsän mäntyvaltainen sekametsä on väljää ja aukkoista. Puustossa on vanhempia mäntyjä ja haapaa. Alempan latvuskerrokseen on kasvanut joitakin kookkaampiakin vaahteran taimia ja pihlajavesakkoa.

Tavoite: Monipuolinen eri-ikäistä puustoa kasvava ulkoilumetsä.

Toimenpide: Kuviolla tehdään pienpuuston hoito. Toimenpide tehdään koko kuvion alueella siten, että se kohdentuu tiheimmin vesakoituneisiin kuvion kohtiin. Toimenpiteessä otetaan esille kuviolla kasvavia vaahteran taimia sekä otetaan ulkoilunäkymässä esille alu-

eelle tunnusomaista ja arvokasta mäntyvaltaista maisemaa. Ulkoilureitin varrelta poistetaan samalla huonokuntoiset puut.

34.1	Pinta-ala:	0.47						
	Kasvupaikka:	Kuivahko kangas	Pääpuulaji:		Mänty			
	Puusto:	<i>Puulaji</i>	<i>Ikä</i>	<i>Ppa</i>	<i>Rluku</i>	<i>Lpm</i>	<i>Pituus</i>	<i>Til</i>
			v	m <sup>2</sup> /ha	r/ha	cm	m	m <sup>3</sup> /ha
		Mänty	84	13	280	25	20	124
		Muu lehtipuu	9		1420	7	6	14
	Toimenpiteet:	<i>Toimenpide</i>			<i>Kiireellisyys</i>	<i>Vuosi</i>		
		Yksittäisten puiden poisto			2011-2015			
		Pienpuuston hoito			2011-2015			
		Männyn luontainen uudistaminen			2011-2015			
	Hoitoluokka:	C2 Ulkoilu- ja virkistysmetsä.						
	Kuvaus:	Rinteen kuivahkon kangasmetsän mäntyvaltainen sekametsä on väljää ja aukkoista. Puustossa on vanhempia mäntyjä. Kuviolle on kasvanut pihlajavesakkoa.						
		Tavoite: Monipuolinen eri-ikäistä puustoa kasvava ulkoilumetsä.						
		Toimenpide: Kuviolla tehdään pienpuuston hoito. Toimenpide tehdään koko kuvion alueella siten, että se kohdentuu tiheimmin vesakoituneisiin kuvion kohtiin. Pihlajavesakkoa ja muuta lehtipuustoa poistetaan erityisesti kuvion koilliskulmassa olevista kulttuurihistoriallisesti arvokkaista linnoituskaivannoista. Tontin reunasta poistetaan samalla huonokuntoiset puut.						
35	Pinta-ala:	0.11						
	Kasvupaikka:	Lehtomainen kangas	Pääpuulaji:					
	Hoitoluokka:	C2.1 Ulkoilumetsä.						
	Kuvaus:	Kuvio on umpeen kasvava entinen lampi, johon on tuotu puutarhajatettä.						
		Tavoite: Ulkoilumetsä						
		Toimenpide: Puutarhajätteen tuomista pitäisi rajoittaa esimerkiksi asukastiedottamisella.						



35.1	Pinta-ala:	0.57						
	Kasvupaikka:	Lehtomainen kangas			Pääpuulaji:		Rauduskoivu	
	Puusto:	<i>Puulaji</i>	<i>Ikä</i>	<i>Ppa</i>	<i>Rluku</i>	<i>Lpm</i>	<i>Pituus</i>	<i>Til</i>
			<i>v</i>	<i>m<sup>2</sup>/ha</i>	<i>r/ha</i>	<i>cm</i>	<i>m</i>	<i>m<sup>3</sup>/ha</i>
		Mänty	83	2	30	28	22	22
		Kuusi	83	4	60	28	22	37
		Rauduskoivu	53	7	110	29	22	68
		Vaahtera	28	1	100	13	8	5
		Haapa	48	4	70	27	21	39
		Tervaleppä	38	1	30	21	19	9
		Muu lehtipuu	8		1400	7	6	15
		Vaahtera	8		380	8	7	5
	Toimenpiteet:	<i>Toimenpide</i>			<i>Kiireellisyys</i>		<i>Vuosi</i>	
		Yksittäisten puiden poisto			2012-2016			
		Pienpuuston hoito			2012-2016			
	Hoitoluokka:	C2.1 Ulkoilumetsä. Vaahteroita.						
	Kuvaus:	Lehtomainen kangasmetsä on puustoltaan vaihtelevaa ja eri-ikäistä. Siinä on mm. rauduskoivua, vaahteraa, haapaa, raitaa ja tuomea. Pihlajavesakko on tiheä. Alueelle on tuotu puutarhajätteitä.						
		Tavoite: Elinvoimainen ulkoilumetsä.						
		Toimenpide: Kuviolla tehdään pienpuuston hoito ulkoilureitin varrella, jossa suositaan nuorta vaahteraa ja muutamia tammen taimia, joille tehdään kasvutilaa. Samalla kaadetaan myös heikentyneet yksittäiset puut reitin varrelta.						
35.2	Pinta-ala:	0.18						
	Kasvupaikka:	Lehtomainen kangas			Pääpuulaji:		Kuusi	
	Puusto:	<i>Puulaji</i>	<i>Ikä</i>	<i>Ppa</i>	<i>Rluku</i>	<i>Lpm</i>	<i>Pituus</i>	<i>Til</i>
			<i>v</i>	<i>m<sup>2</sup>/ha</i>	<i>r/ha</i>	<i>cm</i>	<i>m</i>	<i>m<sup>3</sup>/ha</i>
		Mänty	81	2	40	29	23	23
		Kuusi	81	5	80	29	23	52
		Rauduskoivu	51	4	60	29	22	38
		Vaahtera	26	1	100	13	8	4
		Haapa	46	4	80	27	21	37
		Muu lehtipuu	6		1460	4	4	7
		Vaahtera	6		400	5	5	3
	Toimenpiteet:	<i>Toimenpide</i>			<i>Kiireellisyys</i>		<i>Vuosi</i>	
		Yksittäisten puiden poisto			2014-2018			
		Pienpuuston hoito			2014-2018			

## Pihlajamäki – Pihlajisto – Savela, luonnonhoidon toteutussuunnitelma vuosille 2013 - 2022

Hoitoluokka: C2.1 Ulkoilumetsä. Vaahteroita.

Kuvaus: Lehtomainen kangasmetsä on puustoltaan vaihtelevaa ja eri-ikäistä. Siinä on kuusta ja lehtipuustoa. Pihlajavesakko on tiheä.

Tavoite: Elinvoimainen ulkoilumetsä.

Toimenpide: Kuviolla tehdään pienpuuston hoito ulkoilureitin varrella, jossa suositaan nuorta vaahteraa ja muutamia tammen taimia, joille tehdään kasvutilaa.

36	Pinta-ala:	0.38						
	Kasvupaikka:	Tuore kangas	Pääpuulaji:		Vaahtera			
	Puusto:	<i>Puulaji</i>	<i>Ikä</i>	<i>Ppa</i>	<i>Rluku</i>	<i>Lpm</i>	<i>Pituus</i>	<i>Til</i>
			<i>v</i>	<i>m2/ha</i>	<i>r/ha</i>	<i>cm</i>	<i>m</i>	<i>m3/ha</i>
		Mänty	103	2	30	32	17	18
		Vaahtera	23	1	60	17	10	6
		Muu lehtipuu	8	2	300	10	8	7
		Vaahtera	12		300	6	5	2
	Toimenpiteet:	<i>Toimenpide</i>	<i>Kiireellisyys</i>		<i>Vuosi</i>			
		Taimikonhoito	2012-2016					

Hoitoluokka: C1.2 Lähivirkistysmetsä. Vaahteroita.

Kuvaus: Ylispuustoisessa taimikossa on muutamien vanhojen mäntyjen alla eri-ikäistä vaahteraa ryhmittäin. Seassa on myös pihlajavesakkoa. Kuvion keskellä olevalla avoimella niittymäisellä alueella on nuotiopaikka ja ruusupensaita. Nuotiopaikka ei ole HKR:n ylläpitämä.

Tavoite: Viihtyisä ja hoidettu oleskelupaikka, jota reunustavat vaahterat.

Toimenpide: Vaahteran taimiryhmiä ympäröivät pihlajat poistetaan ja ryhmiä harvennetaan.

37	Pinta-ala:	0.68						
	Kasvupaikka:	Tuore kangas	Pääpuulaji:		Mänty			
	Puusto:	<i>Puulaji</i>	<i>Ikä</i>	<i>Ppa</i>	<i>Rluku</i>	<i>Lpm</i>	<i>Pituus</i>	<i>Til</i>
			<i>v</i>	<i>m2/ha</i>	<i>r/ha</i>	<i>cm</i>	<i>m</i>	<i>m3/ha</i>
		Mänty	83	7	150	25	17	60
		Kuusi	83	3	40	32	20	27
		Rauduskoivu	53	1	10	29	21	5
		Muu lehtipuu	8		1460	8	7	22
	Toimenpiteet:	<i>Toimenpide</i>	<i>Kiireellisyys</i>		<i>Vuosi</i>			
		Yksittäisten puiden poisto	2012-2016					

	Pienpuuston hoito	2012-2016					
	Männyn luontainen uudistaminen	2012-2016					
Hoitoluokka:	C1.2 Lähivirkistysmetsä. Vaahteroita.						
Kuvaus:	Tuoreen kangasmetsän aukkoisessa puustossa on mäntyryhmiä. Aukkoisiin kasvanut pihlajavesakko on hyvin tiheää.						
	Tavoite: Elinvoimainen lähivirkistysmetsä.						
	Toimenpide: Kuviolla tehdään pienpuuston hoito, jossa poistetaan pihlajaa. Rauduskoivun taimet otetaan esille ja parhaimpia pihlajia jätetään ryhmittäin. Huonokuntoiset puut poistetaan ulkoilureitin varrelta.						
38	Pinta-ala:	0.10					
	Kasvupaikka:	Joutomaa		Pääpuulaji:			
	Hoitoluokka:	C1.2 Lähivirkistysmetsä.					
	Kuvaus:	Avokallio.					
		Tavoite: Avokallio.					
		Toimenpide: Ei toimenpidetarvetta.					
39	Pinta-ala:	1.06					
	Kasvupaikka:	Lehtomainen kangas		Pääpuulaji:	Rauduskoivu		
	Puusto:	<i>Puulaji</i>	<i>Ikä</i>	<i>Ppa</i>	<i>Rluku</i>	<i>Lpm</i>	<i>Pituus</i>
			<i>v</i>	<i>m<sup>2</sup>/ha</i>	<i>r/ha</i>	<i>cm</i>	<i>m</i>
		Rauduskoivu	39	16	320	25	20
		Haapa	39	5	110	24	20
		Mänty	34	0	0	19	16
	Hoitoluokka:	C3 Suojametsä. Vieraslajit (Palsami).					
	Kuvaus:	Teollisuuskiinteistön ja asuintonttien välinen lehtomainen kangasmetsä on paikoin kosteaa. Aukkoisessa puustossa vallitsee rauduskoivu, jonka seassa on haapaa ja raitaa. Kuvion keskiosassa kasvaa jättipalsamia.					
		Tavoite: Elinvoimainen suojametsä.					
		Toimenpide: Kuviolla ei ole hoitotoimenpidetarvetta tällä suunnitelmakaudella.					

40	Pinta-ala:	0.13						
	Kasvupaikka:	Lehtomainen kangas		Pääpuulaji:				
	Hoitoluokka:	C3 Suojametsä.						
	Kuvaus:	Avoimella kostealla niittyalueella kasvaa muutama koivu.						
		Tavoite: Elinvoimainen suojametsä.						
		Toimenpide: Kuviolla ei ole hoitotoimenpidetarvetta tällä suunnitelmakaudella. Saa metsittyä luontaisesti.						
41	Pinta-ala:	0.11						
	Kasvupaikka:	Tuore kangas		Pääpuulaji:		Vaahtera		
	Puusto:	<i>Puulaji</i>	<i>Ikä</i>	<i>Ppa</i>	<i>Rluku</i>	<i>Lpm</i>	<i>Pituus</i>	<i>Til</i>
			v	m2/ha	r/ha	cm	m	m3/ha
		Vaahtera	44	6	110	26	18	50
		Rauduskoivu	44	5	90	26	18	40
		Tammi	44	1	30	24	16	9
		Muu lehtipuu	19	1	150	10	10	5
		Muu lehtipuu	9	2	300	9	8	7
	Toimenpiteet:	<i>Toimenpide</i>			<i>Kiireellisyys</i>	<i>Vuosi</i>		
		Harvennus			2011-2015			
		Pienpuuston hoito			2011-2015			
	Hoitoluokka:	C3 Suojametsä. Tammia. Vaahteroita.						
	Kuvaus:	Risteysalueen porttikohdassa olevassa metsikössä on vaahteraa ja rauduskoivua. Puusto on aukkoinen ja ryhmittäinen. Puustoryhmät ovat liian tiheäkasvuisia, erityisesti kohdassa, jossa kasvaa istutettuja tammia. Tammet on istutettu huonoon paikkaan.						
		Tavoite: Monikerroksinen ja maiseman porttikohtaa korostava puusto.						
		Toimenpide: Puustoryhmiä harvennetaan. Rauduskoivua poistetaan kookkaan vaahteran ja istutettujen tammien ympäriltä. Kuviolla tehdään pienpuuston hoito. Tammet on istutettu väärään paikkaan ja ne tulisi siirtää väljempään kasvupaikkaan.						

42	Pinta-ala:	0.09						
	Kasvupaikka:	Lehtomainen kangas		Pääpuulaji:	Rauduskoivu			
	Puusto:	<i>Puulaji</i>	<i>Ikä</i>	<i>Ppa</i>	<i>Rluku</i>	<i>Lpm</i>	<i>Pituus</i>	<i>Til</i>
			<i>v</i>	<i>m2/ha</i>	<i>r/ha</i>	<i>cm</i>	<i>m</i>	<i>m3/ha</i>
		Rauduskoivu	31	15	320	24	18	124
		Mänty	31	11	270	23	15	87
		Rauduskoivu	9		400	6	5	3
	Toimenpiteet:	<i>Toimenpide</i>			<i>Kiireellisyys</i>	<i>Vuosi</i>		
		Harvennus			2011-2015			
		Pienpuuston hoito			2011-2015			
	Hoitoluokka:	C3 Suojametsä.						
	Kuvaus:	Lehtomaisella kasvupaikalla kasvava puusto koostuu rauduskoivikosta ja istutetusta männiköstä. Puusto on tiheää.						
		Tavoite: Elinvoimainen suojametsä.						
		Toimenpide: Kuvion puusto harvennetaan normaalivoimakkuudella poistamalla puuston pohjapinta-alasta kolmannes. Koivuryhmässä tehdään myös pienpuuston hoito.						
43	Pinta-ala:	0.05						
	Kasvupaikka:	Lehtomainen kangas		Pääpuulaji:	Rauduskoivu			
	Puusto:	<i>Puulaji</i>	<i>Ikä</i>	<i>Ppa</i>	<i>Rluku</i>	<i>Lpm</i>	<i>Pituus</i>	<i>Til</i>
			<i>v</i>	<i>m2/ha</i>	<i>r/ha</i>	<i>cm</i>	<i>m</i>	<i>m3/ha</i>
		Rauduskoivu	24	18	1710	12	11	97
		Raita	24	8	790	12	9	38
	Toimenpiteet:	<i>Toimenpide</i>			<i>Kiireellisyys</i>	<i>Vuosi</i>		
		Ensiharvennus			2011-2015			
		Pienpuuston hoito			2011-2015			
	Hoitoluokka:	C3 Suojametsä.						
	Kuvaus:	Tiheä nuori rauduskoivikko kasvaa lehtomaisella kasvupaikalla.						
		Tavoite: Elinvoimainen suojametsä.						
		Toimenpide: Rauduskoivikko ensiharvennetaan ja siinä tehdään pienpuuston hoito.						

44	Pinta-ala:	0.10						
	Kasvupaikka:	Lehto		Pääpuulaji:		Metsälehmus		
	Puusto:	<i>Puulaji</i>	<i>Ikä</i>	<i>Ppa</i>	<i>Rluku</i>	<i>Lpm</i>	<i>Pituus</i>	<i>Til</i>
			<i>v</i>	<i>m2/ha</i>	<i>r/ha</i>	<i>cm</i>	<i>m</i>	<i>m3/ha</i>
		Metsälehmus	39	9	190	24	15	60
		Harmaaleppä	39	7	160	24	18	60
		Tervaleppä	39	6	130	24	18	50
	Toimenpiteet:	<i>Toimenpide</i>		<i>Kiireellisyys</i>		<i>Vuosi</i>		
		Harvennus		2011-2015				
	Hoitoluokka:	C1.2 Lähivirkistysmetsä. Metsälehmuksia.						
	Kuvaus:	Metsälehmusmetsikkö on tiheäkasvuista lehtoa. Lehmusten latvukset kärsivät liiasta tiheydestä ja ovat tukahtumassa. Sekapuustona on harmaa- ja tervaleppää. Alueella on linnustollisia arvoja LTJ:194/99.						
		Tavoite: Elinvoimainen puistoalueeseen rajautuva metsälehmusmetsikkö.						
		Toimenpide: Lehmuksille harvennetaan kasvutilaa poistamalla leppiä. Leppien runkoja jätetään maahan lahoppuiksi.						
45	Pinta-ala:	0.30						
	Kasvupaikka:	Lehtomainen kangas		Pääpuulaji:		Rauduskoivu		
	Puusto:	<i>Puulaji</i>	<i>Ikä</i>	<i>Ppa</i>	<i>Rluku</i>	<i>Lpm</i>	<i>Pituus</i>	<i>Til</i>
			<i>v</i>	<i>m2/ha</i>	<i>r/ha</i>	<i>cm</i>	<i>m</i>	<i>m3/ha</i>
		Rauduskoivu	39	28	710	22	20	256
		Raita	39	1	40	20	16	8
		Muu lehtipuu	9		590	5	5	3
	Toimenpiteet:	<i>Toimenpide</i>		<i>Kiireellisyys</i>		<i>Vuosi</i>		
		Harvennus		2011-2015				
		Pienpuuston hoito		2011-2015				
	Hoitoluokka:	C2.1 Ulkoilumetsä.						
	Kuvaus:	Ulkoilureitin reunassa kasvava rauduskoivikko on tiheäkasvuinen. Alueella on linnustollisia arvoja LTJ:194/99						
		Tavoite: Elinvoimainen ulkoilumetsä.						
		Toimenpide: Rauduskoivikko harvennetaan.						

46	Pinta-ala:	0.23						
	Kasvupaikka:	Lehto	Pääpuulaji:		Rauduskoivu			
	Puusto:	<i>Puulaji</i>	<i>Ikä</i>	<i>Ppa</i>	<i>Rluku</i>	<i>Lpm</i>	<i>Pituus</i>	<i>Til</i>
			<i>v</i>	<i>m<sup>2</sup>/ha</i>	<i>r/ha</i>	<i>cm</i>	<i>m</i>	<i>m<sup>3</sup>/ha</i>
		Mänty	26	1	40	15	17	4
		Rauduskoivu	31	5	140	23	17	37
		Tervaleppä	26	8	230	23	17	63
		Harmaaleppä	26	0	20	20	17	4
	Hoitoluokka:	C5 Arvometsä. Pienvesi. Metsälehmuksia. Pähkinäpensas.						
	Kuvaus:	Longinojan varsi on rantalehtoa. Rehevässä metsässä kasvaa rauduskoivua, harmaa- ja tervaleppää sekä muutamia salavia. Pensas-kerroksesta löytyy metsälehmuksia ja pähkinää. Alueella on myös linnustollisia arvoja LTJ:194/99						
		Tavoite: Arvokas luontokohde.						
		Toimenpide: Ei hoitotoimenpiteitä, luontokohde.						
46.1	Pinta-ala:	0.08						
	Kasvupaikka:	Lehtomainen kangas	Pääpuulaji:		Rauduskoivu			
	Puusto:	<i>Puulaji</i>	<i>Ikä</i>	<i>Ppa</i>	<i>Rluku</i>	<i>Lpm</i>	<i>Pituus</i>	<i>Til</i>
			<i>v</i>	<i>m<sup>2</sup>/ha</i>	<i>r/ha</i>	<i>cm</i>	<i>m</i>	<i>m<sup>3</sup>/ha</i>
		Rauduskoivu	32	27	1370	16	14	176
	Toimenpiteet:	<i>Toimenpide</i>			<i>Kiireellisyys</i>	<i>Vuosi</i>		
		Harvennus			2012-2016			
		Pienpuuston hoito			2012-2016			
	Hoitoluokka:	C1.2 Lähivirkistysmetsä. Vieraslajit (Palsami).						
	Kuvaus:	Lehtomainen ja tiheäkasvuinen rauduskoivikko rajautuu rakennettuun puistoon. Alueella on linnustollisia arvoja LTJ:194/99. Kuviol-la kasvaa jättipalsamia.						
		Tavoite: Elinvoimainen lähivirkistysmetsä.						
		Toimenpide: Koivikko harvennetaan ja pensaskerroksessa tehdään pienpuuston hoito.						

46.2	Pinta-ala:	0.06						
	Kasvupaikka:	Lehto		Pääpuulaji:	Rauduskoivu			
	Puusto:	<i>Puulaji</i>	<i>Ikä</i>	<i>Ppa</i>	<i>Rluku</i>	<i>Lpm</i>	<i>Pituus</i>	<i>Til</i>
			<i>v</i>	<i>m2/ha</i>	<i>r/ha</i>	<i>cm</i>	<i>m</i>	<i>m3/ha</i>
		Rauduskoivu	22	28	2770	12	12	162
	Toimenpiteet:	<i>Toimenpide</i>		<i>Kiireellisyys</i>	<i>Vuosi</i>			
		Ensiharvennus		2012-2016				
		Pienpuuston hoito		2012-2016				
	Hoitoluokka:	C1.2 Lähivirkistysmetsä.						
	Kuvaus:	Nuori ja hyvin tiheä rauduskoivikko on lehtoa. Se rajautuu ulkoilu-reittiin ja rakennettuun puistoon. Alueella on linnustollisia arvoja LTJ:194/99.						
		Tavoite: Elinvoimainen lähivirkistysmetsän koivikko.						
		Toimenpide: Kuviolla tehdään koivikon ensiharvennus ja pienpuuston hoito.						
46.3	Pinta-ala:	0.14						
	Kasvupaikka:	Lehto		Pääpuulaji:	Rauduskoivu			
	Puusto:	<i>Puulaji</i>	<i>Ikä</i>	<i>Ppa</i>	<i>Rluku</i>	<i>Lpm</i>	<i>Pituus</i>	<i>Til</i>
			<i>v</i>	<i>m2/ha</i>	<i>r/ha</i>	<i>cm</i>	<i>m</i>	<i>m3/ha</i>
		Mänty	26	1	40	15	17	4
		Rauduskoivu	31	14	380	23	17	103
	Toimenpiteet:	<i>Toimenpide</i>		<i>Kiireellisyys</i>	<i>Vuosi</i>			
		Harvennus		2014-2018				
	Hoitoluokka:	C1.2 Lähivirkistysmetsä.						
	Kuvaus:	Rehevässä metsässä kasvaa rauduskoivua. Sillan luona on mäntyryhmä. Kuvio rajautuu Longinojam varren lehtipuustoon.						
		Tavoite: Hoidettu rauduskoivikko.						
		Toimenpide: Rauduskoivikko harvennetaan.						



47	Pinta-ala:	0.18						
	Kasvupaikka:	Lehto		Pääpuulaji:	Kuusi			
	Puusto:	<i>Puulaji</i>	<i>Ikä</i>	<i>Ppa</i>	<i>Rluku</i>	<i>Lpm</i>	<i>Pituus</i>	<i>Til</i>
			<i>v</i>	<i>m2/ha</i>	<i>r/ha</i>	<i>cm</i>	<i>m</i>	<i>m3/ha</i>
		Kuusi	63	11	270	23	20	112
		Rauduskoivu	43	3	70	25	21	32
		Vaahtera	43	1	20	26	17	8
	Hoitoluokka:	C1.2 Lähivirkistysmetsä. Vieraslajit (Palsami). Vaahteroita. Pähkinäpensas.						
	Kuvaus:	Entistä pihapiiriä reunustaa vanha kuusiaita. Kuvio eli entinen piha on osin avointa aluetta, jossa kasvaa tuomia, vaahteroita ja syreeniä sekä yksi kookas pähkinäpensas. Alueella on linnustollisia arvoja LTJ:194/99. Kuviolla on jättipalsamia.						
		Tavoite: Monilajinen metsikkö.						
		Toimenpide: Kuviolla ei ole hoitotoimenpidetarvetta tällä suunnitelmakaudella.						
48	Pinta-ala:	0.06						
	Kasvupaikka:	Lehtomainen kangas		Pääpuulaji:	Rauduskoivu			
	Puusto:	<i>Puulaji</i>	<i>Ikä</i>	<i>Ppa</i>	<i>Rluku</i>	<i>Lpm</i>	<i>Pituus</i>	<i>Til</i>
			<i>v</i>	<i>m2/ha</i>	<i>r/ha</i>	<i>cm</i>	<i>m</i>	<i>m3/ha</i>
		Rauduskoivu	19	17	1400	13	8	69
	Toimenpiteet:	<i>Toimenpide</i>			<i>Kiireellisyys</i>	<i>Vuosi</i>		
		Ensiharvennus			2011-2015			
	Hoitoluokka:	C1.2 Lähivirkistysmetsä.						
	Kuvaus:	Maakaasuaseman reunuspuusto on nuorta rauduskoivikkoa.						
		Tavoite: Elinvoimainen lähivirkistysmetsä.						
		Toimenpide: Kuviolla tehdään ensiharvennus.						
49	Pinta-ala:	0.06						
	Kasvupaikka:	Lehtomainen kangas		Pääpuulaji:	Rauduskoivu			
	Puusto:	<i>Puulaji</i>	<i>Ikä</i>	<i>Ppa</i>	<i>Rluku</i>	<i>Lpm</i>	<i>Pituus</i>	<i>Til</i>
			<i>v</i>	<i>m2/ha</i>	<i>r/ha</i>	<i>cm</i>	<i>m</i>	<i>m3/ha</i>
		Rauduskoivu	18	10	590	15	7	40

## Pihlajamäki – Pihlajisto – Savela, luonnonhoidon toteutussuunnitelma vuosille 2013 - 2022

Mänty	18	4	710	9	5	16
Lehtikuusi	18	3	170	14	7	11

Toimenpiteet: *Toimenpide* *Kiireellisyys* *Vuosi*  
Ensiharvennus 2012-2016

Hoitoluokka: C1.2 Lähivirkistysmetsä.

Kuvaus: Entiselle peltomaalle istutettu puistomainen metsikkö on nuorta rauduskoivua, lehtikuusta ja mäntyä. Puusto on aukkoista ja puuryhmien tiheys vaihtelee.

Tavoite: Elinvoimainen lähivirkistysmetsä.

Toimenpide: Kuviolla tehdään ensiharvennus tiheissä puustoryhmissä. Lehtikuusta ja mäntyä suositaan.

---

50	Pinta-ala:	0.12					
	Kasvupaikka:	Lehtomainen kangas		Pääpuulaji:		Rauduskoivu	
	Puusto:	<i>Puulaji</i>	<i>Ikä</i>	<i>Ppa</i>	<i>Rluku</i>	<i>Lpm</i>	<i>Pituus</i>
			<i>v</i>	<i>m2/ha</i>	<i>r/ha</i>	<i>cm</i>	<i>m</i>
		Rauduskoivu	39	23	650	22	20
		Raita	39	5	160	20	13
							<i>Til</i>
							<i>m3/ha</i>
	Toimenpiteet:	<i>Toimenpide</i>		<i>Kiireellisyys</i>		<i>Vuosi</i>	
		Harvennus		2011-2015			
	Hoitoluokka:	C1.2 Lähivirkistysmetsä.					
	Kuvaus:	Ulkoilureitin reunassa on lehtomainen ja tiheäkasvuinen rauduskoivikko.					
		Tavoite: Elinvoimainen lähivirkistysmetsä.					
		Toimenpide: Rauduskoivikko harvennetaan ja reitin varrella oleva ränsistynyt raita poistetaan.					

---

51	Pinta-ala:	0.19					
	Kasvupaikka:	Kitumaa		Pääpuulaji:		Mänty	
	Puusto:	<i>Puulaji</i>	<i>Ikä</i>	<i>Ppa</i>	<i>Rluku</i>	<i>Lpm</i>	<i>Pituus</i>
			<i>v</i>	<i>m2/ha</i>	<i>r/ha</i>	<i>cm</i>	<i>m</i>
		Mänty	124	5	140	22	10
							<i>Til</i>
							<i>m3/ha</i>
	Toimenpiteet:	<i>Toimenpide</i>		<i>Kiireellisyys</i>		<i>Vuosi</i>	
		Yksittäisten puiden poisto		2011-2015			
		Pienpuuston hoito		2011-2015			

Männyn luontainen uudistaminen 2011-2015

Hoitoluokka: C1.2 Lähivirkistysmetsä.

Kuvaus: Kallioisella rinteellä kasvaa muutamia yksittäisiä mäntyjä.

Tavoite: Elinvoimainen lähivirkistysmetsä.

Toimenpide: Ulkoilijoiden turvallisuuden takia vaaralliset puut kaadetaan ulkoilureitin varrelta. Samalla tehdään pienpuuston hoito.

52	Pinta-ala:	0.30					
	Kasvupaikka:	Lehtomainen kangas		Pääpuulaji:		Kuusi	
	Puusto:	<i>Puulaji</i>	<i>Ikä</i>	<i>Ppa</i>	<i>Rluku</i>	<i>Lpm</i>	<i>Pituus</i>
			<i>v</i>	<i>m<sup>2</sup>/ha</i>	<i>r/ha</i>	<i>cm</i>	<i>m</i>
		Mänty	84	1	30	25	20
		Kuusi	84	9	120	31	22
		Rauduskoivu	54	6	80	31	22
		Haapa	54	4	50	31	22
		Muu lehtipuu	9		990	6	6
	Toimenpiteet:	<i>Toimenpide</i>			<i>Kiireellisyys</i>	<i>Vuosi</i>	
		Yksittäisten puiden poisto			2011-2015		
		Pienpuuston hoito			2011-2015		
		Rauduskoivun luontainen uudistaminen			2011-2015		
	Hoitoluokka:	C1.2 Lähivirkistysmetsä.					
	Kuvaus:	Ulkoilureittiä reunustavassa lehtomaisessa kuusivaltaisessa sekametsässä on lisäksi rauduskoivua ja haapaa sekä muutama yksittäinen mänty. Puusto on aukkoista ja näihin kohtiin on kasvanut vaahteran taimia ja pihlajavesakkoa.					
		Tavoite: Elinvoimainen lähivirkistysmetsä, jota uudistetaan vaiheittain.					
		Toimenpide: Ulkoilijoiden turvallisuuden takia vaaralliset puut kaadetaan ulkoilureitin varrelta. Kuviolle muodostuneiden taimiryhmien päältä poistetaan hekentyneitä puita ja niille vapautetaan kasvutilaa. Kuviolla tehdään pienpuuston hoito.					

53	Pinta-ala:	0.16						
	Kasvupaikka:	Kitumaa		Pääpuulaji:	Mänty			
	Puusto:	<i>Puulaji</i>	<i>Ikä</i>	<i>Ppa</i>	<i>Rluku</i>	<i>Lpm</i>	<i>Pituus</i>	<i>Til</i>
		Mänty	v 124	m2/ha 12	r/ha 320	cm 22	m 8	m3/ha 52
	Toimenpiteet:	<i>Toimenpide</i>		<i>Kiireellisyys</i>	<i>Vuosi</i>			
		Yksittäisten puiden poisto		2011-2015				
		Männyn luontainen uudistaminen		2011-2015				
	Hoitoluokka:	C1.2 Lähivirkistysmetsä.						
	Kuvaus:	Kalliometsäalueella kasvaa ryhmittäin vanhoja mäntyjä. Pintakasvil-lisuus on vain niukasti kulunutta.						
		Tavoite: Elinvoimainen lähivirkistysmetsä.						
		Toimenpide: Ulkoilijoiden turvallisuuden takia vaaralliset puut kaa-detaan ulkoilureitin varrelta.						
54	Pinta-ala:	0.12						
	Kasvupaikka:	Tuore kangas		Pääpuulaji:	Mänty			
	Puusto:	<i>Puulaji</i>	<i>Ikä</i>	<i>Ppa</i>	<i>Rluku</i>	<i>Lpm</i>	<i>Pituus</i>	<i>Til</i>
		Mänty	v 84	m2/ha 6	r/ha 100	cm 29	m 20	m3/ha 61
		Haapa	49	5	70	30	21	44
		Muu lehtipuu	9		800	8	7	10
	Toimenpiteet:	<i>Toimenpide</i>		<i>Kiireellisyys</i>	<i>Vuosi</i>			
		Pienpuuston hoito		2011-2015				
	Hoitoluokka:	C1.2 Lähivirkistysmetsä.						
	Kuvaus:	Ulkoilureitin reunametsä on tuoretta kangasta. Sen puustossa vallit-see mänty ja sekapuustona on haapaa. Pensaskerroksessa on vaahte- raa.						
		Tavoite: Elinvoimainen lähivirkistysmetsä.						
		Toimenpide: Kuviolla tehdään pienpuuston hoito.						

55	Pinta-ala:	1.13						
	Kasvupaikka:	Kitumaa	Pääpuulaji:		Mänty			
	Puusto:	<i>Puulaji</i>	<i>Ikä</i>	<i>Ppa</i>	<i>Rluku</i>	<i>Lpm</i>	<i>Pituus</i>	<i>Til</i>
			<i>v</i>	<i>m<sup>2</sup>/ha</i>	<i>r/ha</i>	<i>cm</i>	<i>m</i>	<i>m<sup>3</sup>/ha</i>
		Mänty	94	12	330	22	9	59
		Rauduskoivu	39	1	60	16	10	7
		Haapa	44	1	10	25	17	5
		Muu lehtipuu	9		400	7	6	4
	Toimenpiteet:	<i>Toimenpide</i>			<i>Kiireellisyys</i>	<i>Vuosi</i>		
		Yksittäisten puiden poisto			2011-2015			
		Männyn luontainen uudistaminen			2011-2015			
	Hoitoluokka:	C1.2 Lähivirkistysmetsä.						
	Kuvaus:	Kallioinen metsäalue rajautuu lampeen ja tonttiin. Kalliopainanteissa kasvaa n. 100-vuotisia mäntyjä sekä muutamia lehtipensasryhmiä. Kuvion luoteiskulmassa on haaparyhmä.						
		Tavoite: Elinvoimainen lähivirkistysmetsä.						
		Toimenpide: Ulkoilureitin varrelta kaadetaan vaaralliset puut, joista osa voidaan jättää maapuiksi.						
56	Pinta-ala:	0.48						
	Kasvupaikka:	Tuore kangas	Pääpuulaji:		Haapa			
	Puusto:	<i>Puulaji</i>	<i>Ikä</i>	<i>Ppa</i>	<i>Rluku</i>	<i>Lpm</i>	<i>Pituus</i>	<i>Til</i>
			<i>v</i>	<i>m<sup>2</sup>/ha</i>	<i>r/ha</i>	<i>cm</i>	<i>m</i>	<i>m<sup>3</sup>/ha</i>
		Mänty	104	3	40	31	20	30
		Kuusi	104	1	10	32	21	6
		Rauduskoivu	39	1	30	20	18	8
		Vaahtera	29	3	120	17	15	19
		Haapa	39	4	130	20	18	35
		Muu lehtipuu	9		1410	7	6	16
		Muu lehtipuu	29	1	50	17	14	8
	Toimenpiteet:	<i>Toimenpide</i>			<i>Kiireellisyys</i>	<i>Vuosi</i>		
		Yksittäisten puiden poisto			2011-2015			
		Pienpuuston hoito			2011-2015			
		Männyn luontainen uudistaminen			2011-2015			
	Hoitoluokka:	C3 Suojametsä. Vaahteroita.						
	Kuvaus:	Rapakiventiehen rajautuva reunametsä on kallion alarinteessä. Puusto on monikerroksinen ja eri-ikäinen. Ylispuina on haapoja ja rauduskoivuja sekä muutamia vanhempia mäntyjä. Nuorempi puusto on						

paikoin tiheäkasvuista.

Tavoite: Elinvoimainen ja maisemaltaan edustava suojavyyöhykemetsä.

Toimenpide: Kuviolla tehdään pienpuuston hoito, jossa suositetaan vaahteraa. Tavoitteena on korostaa puuston eri-ikäisrakennetta ja monikerroksisuutta. Huonokuntoiset puut poistetaan turvallisuussyistä.

57	Pinta-ala:	0.08	
	Kasvupaikka:	Joutomaa	Pääpuulaji:
	Toimenpiteet:	<i>Toimenpide</i> Pienpuuston hoito	<i>Kiireellisyys Vuosi</i> 2011-2015
	Hoitoluokka:	C1.2 Lähivirkistysmetsä.	
	Kuvaus:	Kalliorinteen alaosassa on puustoryhmä, jossa on pari haapaa ja pihlajaa.	
		Tavoite: Elinvoimainen lähivirkistysmetsä.	
		Toimenpide: Kadun reunassa kallion alarinteessä olevassa puustoryhmässä tehdään pienpuuston hoito.	
58	Pinta-ala:	0.07	
	Kasvupaikka:	Joutomaa	Pääpuulaji:
	Hoitoluokka:	C3 Suojametsä.	
	Kuvaus:	Avokallio.	
		Tavoite: Avokallio.	
		Toimenpide: Ei toimenpidetarvetta.	
59	Pinta-ala:	0.12	
	Kasvupaikka:	Tuore kangas	Pääpuulaji:
	Hoitoluokka:	B4 Avoin alue ja näkymä.	
	Kuvaus:	Alue on umpeen kasvavaa niittyä, jossa on pajupensaita, vaahteran taimia ja kurtturehtiruusuja. Alueella on luvatonta pysäköintiä.	
		Tavoite: Avoin alue. Hoitoluokka jatkossa?	

Toimenpide: Alueen kaavan mukainen käyttö tulisi selvittää. Ei hoitotoimenpidetarvetta.

60	Pinta-ala:	0.68						
	Kasvupaikka:	Lehtomainen kangas	Pääpuulaji:			Rauduskoivu		
	Puusto:	<i>Puulaji</i>	<i>Ikä</i>	<i>Ppa</i>	<i>Rluku</i>	<i>Lpm</i>	<i>Pituus</i>	<i>Til</i>
			<i>v</i>	<i>m2/ha</i>	<i>r/ha</i>	<i>cm</i>	<i>m</i>	<i>m3/ha</i>
		Mänty	49	3	80	22	17	24
		Kuusi	104	3	40	31	22	31
		Rauduskoivu	49	13	190	29	23	130
		Raita	39	2	60	23	17	18
		Haapa	44	5	80	27	22	47
		Muu lehtipuu	9		970	7	7	13
	Toimenpiteet:	<i>Toimenpide</i>			<i>Kiireellisyys</i>	<i>Vuosi</i>		
		Yksittäisten puiden poisto			2011-2015			
		Pienpuuston hoito			2011-2015			
		Rauduskoivun luontainen uudistaminen			2011-2015			
	Hoitoluokka:	C1.2 Lähivirkistysmetsä. Vaahteroita.						
	Kuvaus:	Kallion painanteessa oleva lehtomainen kangasmetsikkö on varttunut rauduskoivusekametsää. Kuviolla on pari vanhempaa kuusta, jotka ovat vielä hyväkuntoisia. Pihlajavesakko on hyvin tiheää ja sen seassa on muutamia vaahteran taimia.						
		Tavoite: Elinvoimainen lähivirkistysalue.						
		Toimenpide: Kuviolla tehdään pienpuuston hoito, jossa tehdään kasvutilaa vaahteran ja koivun taimille ja parhaimmille runkomuotoisille pihlajille. Ulkoilureitin varrelta poistetaan yksittäiset huonokuntoiset puut.						
61	Pinta-ala:	0.18						
	Kasvupaikka:	Joutomaa	Pääpuulaji:			Mänty		
	Puusto:	<i>Puulaji</i>	<i>Ikä</i>	<i>Ppa</i>	<i>Rluku</i>	<i>Lpm</i>	<i>Pituus</i>	<i>Til</i>
			<i>v</i>	<i>m2/ha</i>	<i>r/ha</i>	<i>cm</i>	<i>m</i>	<i>m3/ha</i>
		Mänty	84	4	90	23	15	26
	Hoitoluokka:	C1.2 Lähivirkistysmetsä.						
	Kuvaus:	Kallioalueella on muutama mänty ja pensasmaista koivua ja haapaa.						

Tavoite: Lähivirkistysalueen kallio.

Toimenpide: Kuviolla ei ole hoitotoimenpidetarvetta tällä suunnitelmakaudella.

62	Pinta-ala:	0.55					
	Kasvupaikka:	Kuivahko kangas		Pääpuulaji:	Mänty		
	Puusto:	<i>Puulaji</i>	<i>Ikä</i>	<i>Ppa</i>	<i>Rluku</i>	<i>Lpm</i>	<i>Pituus</i>
			<i>v</i>	<i>m2/ha</i>	<i>r/ha</i>	<i>cm</i>	<i>m</i>
		Mänty	64	6	130	25	18
		Rauduskoivu	44	3	60	26	18
		Raita	34	2	70	17	15
		Haapa	44	6	110	26	19
		Muu lehtipuu	9		1420	7	6
	Toimenpiteet:	<i>Toimenpide</i>		<i>Kiireellisyys</i>	<i>Vuosi</i>		
		Pienpuuston hoito		2011-2015			
	Hoitoluokka:	C1.2 Lähivirkistysmetsä. Vaahteroita.					
	Kuvaus:	Kasvupaikoiltaan vaihteleva metsäkaistale on puustoltaan eri-ikäisrakenteista. Muutamit vanhemmat männyt ovat ylispuina, niiden alla on rauduskoivuja ja eri-ikäistä vaahteraa. Pensaskerroksessa on vaahteran taimia ja pihlajaa. Kuvion kautta on suunniteltu rakennettavaksi uusi ulkoilureitti.					
		Tavoite: Elinvoimainen ja eri-ikäisrakenteinen lähivirkistysmetsä.					
		Toimenpide: Kuviolla tehdään pienpuuston hoito, jossa poistetaan pihlajaa ja vapautetaan vaahteran taimille kasvutilaa. Polun ja tonttien väliin jätetään näkösuojapensaikkaa. Tai jos asukkaat niin toivovat, poistetaan siitäkin kohtaa pienpuustoa.					

63	Pinta-ala:	0.15					
	Kasvupaikka:	Joutomaa		Pääpuulaji:			
	Hoitoluokka:	C1.2 Lähivirkistysmetsä.					
	Kuvaus:	Pienialainen kallio.					
		Tavoite: Lähivirkistysalueen kallio.					
		Toimenpide: Kuviolla ei ole hoitotoimenpidetarvetta tällä suunnitelmakaudella.					



64	Pinta-ala:	0.38						
	Kasvupaikka:	Lehtomainen kangas		Pääpuulaji:	Rauduskoivu			
	Puusto:	<i>Puulaji</i>	<i>Ikä</i>	<i>Ppa</i>	<i>Rluku</i>	<i>Lpm</i>	<i>Pituus</i>	<i>Til</i>
			<i>v</i>	<i>m2/ha</i>	<i>r/ha</i>	<i>cm</i>	<i>m</i>	<i>m3/ha</i>
		Rauduskoivu	39	23	540	23	21	222
		Raita	39	5	110	24	15	37
		Haapa	39	2	40	25	21	19
		Muu lehtipuu	9		200	5	5	1
	Hoitoluokka:	C2.1 Ulkoilumetsä.						
	Kuvaus:	Vantaanjoen rantaan rajautuva lehtomainen rauduskoivikko on ulkoilureitin varrella. Puusto on aukkoista ja väljää, eteläosassa on tiheämpää. Alueella on linnustollisia arvoja LTJ:194/99.						
		Tavoite: Elinvoimainen ulkoilualan rantakoivikko.						
		Toimenpide: Kuviolla ei ole hoitotoimenpidetarvetta tällä suunnitelmakaudella.						
64.1	Pinta-ala:	0.23						
	Kasvupaikka:	Lehtomainen kangas		Pääpuulaji:	Rauduskoivu			
	Puusto:	<i>Puulaji</i>	<i>Ikä</i>	<i>Ppa</i>	<i>Rluku</i>	<i>Lpm</i>	<i>Pituus</i>	<i>Til</i>
			<i>v</i>	<i>m2/ha</i>	<i>r/ha</i>	<i>cm</i>	<i>m</i>	<i>m3/ha</i>
		Rauduskoivu	39	23	540	23	21	222
		Raita	39	5	110	24	15	37
		Haapa	39	2	40	25	21	19
		Muu lehtipuu	9		200	5	5	1
	Toimenpiteet:	<i>Toimenpide</i>			<i>Kiireellisyys</i>	<i>Vuosi</i>		
		Harvennus			2011-2015			
		Pienpuuston hoito			2011-2015			
	Hoitoluokka:	C2.1 Ulkoilumetsä.						
	Kuvaus:	Vantaanjoen rantaan rajautuva lehtomainen rauduskoivikko on ulkoilureitin varrella. Puusto on tiheää. Alueella on linnustollisia arvoja LTJ:194/99.						
		Tavoite: Elinvoimainen ulkoilualan rantakoivikko.						
		Toimenpide: Rauduskoivikko harvennetaan ja kuviolla tehdään pienpuuston hoito.						

65	Pinta-ala:	0.09					
	Kasvupaikka:	Lehtomainen kangas			Pääpuulaji:		Rauduskoivu
	Puusto:	<i>Puulaji</i>	<i>Ikä</i>	<i>Ppa</i>	<i>Rluku</i>	<i>Lpm</i>	<i>Pituus</i>
			<i>v</i>	<i>m2/ha</i>	<i>r/ha</i>	<i>cm</i>	<i>Til</i>
		Rauduskoivu	39	33	820	23	21
							315
	Toimenpiteet:	<i>Toimenpide</i>			<i>Kiireellisyys</i>		<i>Vuosi</i>
		Harvennus			2011-2015		
	Hoitoluokka:	C2.1 Ulkoilumetsä.					
	Kuvaus:	Ulkoilureitin reunassa kasvava rauduskoivikko on tiheäkasvuinen. Alueella on linnustollisia arvoja LTJ:194/99					
		Tavoite: Elinvoimainen ulkoilumetsä.					
		Toimenpide: Rauduskoivikko harvennetaan.					
66	Pinta-ala:	2.57					
	Kasvupaikka:	Lehto			Pääpuulaji:		Rauduskoivu
	Puusto:	<i>Puulaji</i>	<i>Ikä</i>	<i>Ppa</i>	<i>Rluku</i>	<i>Lpm</i>	<i>Pituus</i>
			<i>v</i>	<i>m2/ha</i>	<i>r/ha</i>	<i>cm</i>	<i>Til</i>
		Rauduskoivu	44	8	170	25	21
		Hieskoivu	39	3	120	18	14
		Haapa	39	2	50	24	21
							24
	Toimenpiteet:	<i>Toimenpide</i>			<i>Kiireellisyys</i>		<i>Vuosi</i>
		Yksittäisten puiden poisto			2011-2015		
		Muun lehtipuun luontainen uudistaminen			2011-2015		
	Hoitoluokka:	C5 Arvometsä. Pienvesi.					
	Kuvaus:	Longinojan varsi on kosteaa lehtoa. Niitylle on kasvanut luontaisesti puustoryhmiä, joissa on rauduskoivua, hieskoivua ja haapaa. Pensaskerroksessa on raitaa ja muita pajuja. Alueella on linnustollisia arvoja LTJ:194/99, jotka keskittyvät nimenomaan tällä kuviolla olevaan rehevään lehtometsään.					
		Tavoite: Arvokas luontokohde.					
		Toimenpide: Ulkoilureitin varrella olevat heikentyneet raidat kaadetaan.					

67	Pinta-ala:	0.34						
	Kasvupaikka:	Lehtomainen kangas	Pääpuulaji:		Kuusi			
	Puusto:	<i>Puulaji</i>	<i>Ikä</i>	<i>Ppa</i>	<i>Rluku</i>	<i>Lpm</i>	<i>Pituus</i>	<i>Til</i>
			<i>v</i>	<i>m<sup>2</sup>/ha</i>	<i>r/ha</i>	<i>cm</i>	<i>m</i>	<i>m<sup>3</sup>/ha</i>
		Mänty	123	3	30	34	24	32
		Kuusi	103	22	240	34	23	225
		Muu lehtipuu	8		150	5	5	1
	Hoitoluokka:	C1.2 Lähivirkistysmetsä. Vaahteroita.						
	Kuvaus:	Lehtomainen kuusisekametsä.						
		Tavoite: Elinvoimainen lähivirkistysmetsä.						
		Toimenpide: Kuviolla ei ole hoitotoimenpidetarvetta tällä suunnitelmakaudella.						
67.1	Pinta-ala:	0.17						
	Kasvupaikka:	Lehtomainen kangas	Pääpuulaji:		Kuusi			
	Puusto:	<i>Puulaji</i>	<i>Ikä</i>	<i>Ppa</i>	<i>Rluku</i>	<i>Lpm</i>	<i>Pituus</i>	<i>Til</i>
			<i>v</i>	<i>m<sup>2</sup>/ha</i>	<i>r/ha</i>	<i>cm</i>	<i>m</i>	<i>m<sup>3</sup>/ha</i>
		Mänty	123	7	80	34	24	72
		Kuusi	103	15	170	34	23	157
		Haapa	48	5	80	29	22	51
		Muu lehtipuu	8		150	5	4	1
	Toimenpiteet:	<i>Toimenpide</i>			<i>Kiireellisyys</i>	<i>Vuosi</i>		
		Yksittäisten puiden poisto			2012-2016			
		Kuusen luontainen uudistaminen			2012-2016			
		Rauduskoivun istutus			2012-2016			
		Mekaaninen heinätorjunta			2012-2016			
	Hoitoluokka:	C1.2 Lähivirkistysmetsä. Vaahteroita.						
	Kuvaus:	Lehtomainen kangasmetsä on kuusivaltaista. Vanhempien kuusten kunto on heikentynyt ja osa niistä on kuollut pystyyn. Sekapuustona on haapoja ja yksittäisiä mäntyjä. Alue on käytössä olevaa lähivirkistysmetsää.						
		Tavoite: Uudistuva lähivirkistysmetsä.						
		Toimenpide: Kuviolla tehdään yksittäisten puiden poisto, jossa poistetaan heikentyneitä puita. Osa niistä on jo kuollut. Kuviolla on jo pienialainen aukko. Heikentyneiden puiden poisto on perusteltua turvallisuusnäkökohdalla, koska ne ovat vaarassa kaatua terveitä puita helpommin. Luontaista uudistumista täydennetään raudus-						

koivun istutuksin. Osa kuolleista kuusista jätetään maahan laho-  
 puuksi. Männyt ja haavat jätetään kuviolle säästö/maisemapuiksi.

68	Pinta-ala:	0.14					
	Kasvupaikka:	Tuore kangas		Pääpuulaji:			
	Hoitoluokka:	E Erityisalue.					
	Kuvaus:	Lumilautailurinteen alaosa on avoin ja kasvaa lähinnä ohdaketta.					
		Tavoite: Lumilautailurinne.					
		Toimenpide: Aluetta pidetään avoimena, mikäli laskettelukäyttö jatkuu.					
69	Pinta-ala:	0.27					
	Kasvupaikka:	Joutomaa		Pääpuulaji:			
	Hoitoluokka:	E Erityisalue.					
	Kuvaus:	Avokallio, jonka reunassa on muutamia pensaita, on talvella lumi- lautailurinteenä.					
		Tavoite: Lumilautailurinne					
		Toimenpide: Kuviolla ei ole hoitotoimenpidetarvetta tällä suunnitel- makaudella.					
70	Pinta-ala:	0.78					
	Kasvupaikka:	Tuore kangas		Pääpuulaji:	Mänty		
	Puusto:	<i>Puulaji</i>	<i>Ikä</i>	<i>Ppa</i>	<i>Rluku</i>	<i>Lpm</i>	<i>Pituus</i>
			<i>v</i>	<i>m2/ha</i>	<i>r/ha</i>	<i>cm</i>	<i>m</i>
		Mänty	94	8	160	25	18
		Kuusi	94	1	20	34	22
		Haapa	34	3	60	24	17
		Muu lehtipuu	9		1840	7	6
	Toimenpiteet:	<i>Toimenpide</i>		<i>Kiireellisyys</i>	<i>Vuosi</i>		
		Pienpuuston hoito		2011-2015			
	Hoitoluokka:	C1.2 Lähivirkistysmetsä.					
	Kuvaus:	Harvapuustoinen kallioinen rinnemetsä on kasvupaikkatyypeiltään vaihtelevaa. Puusto on eri-ikäisrakenteista. Siinä on muutamia van- hempia mäntyjä sekä näitä nuorempia haapoja, pihlajia ja vaahteraa. Pensaskerroksen pihlajaryhmät ovat paikoin hyvin tiheitä.					

Tavoite: Elinvoimainen lähivirkistysmetsä.

Toimenpide: Kuviolla tehdään pienpuuston hoito, jossa suositaan vaahteraa.

---

71	Pinta-ala: Kasvupaikka:	0.18 Muu maa	Pääpuulaji:	
	Toimenpiteet:	<i>Toimenpide</i> Yksittäisten puiden poisto Pienpuuston hoito Rauduskoivun luontainen uudista- minen	<i>Kiireellisyys</i> 2011-2015 2011-2015 2011-2015	<i>Vuosi</i>
	Hoitoluokka:	C1.2 Lähivirkistysmetsä. Pähkinäpensas.		
	Kuvaus:	Ulkoilureittien risteysalueella on muutama puustoryhmä, joissa on raitaa ja rauduskoivuja sekä hienoja pähkinäpensaita.		
		Tavoite: Elinvoimainen lähivirkistysmetsä.		
		Toimenpide: Ulkoilijoiden turvallisuuden takia vaaralliset puut kaadetaan ulkoilureitin varrelta. samalla tehdään pienpuuston hoito.		

---

72	Pinta-ala: Kasvupaikka:	0.33 Kitumaa	Pääpuulaji:	Mänty
	Puusto:	<i>Puulaji</i> Mänty	<i>Ikä</i> v 124	<i>Ppa</i> m <sup>2</sup> /ha 11
			<i>Rluku</i> r/ha 300	<i>Lpm</i> cm 22
			<i>Pituus</i> m 10	<i>Til</i> m <sup>3</sup> /ha 56
	Hoitoluokka:	C1.2 Lähivirkistysmetsä.		
	Kuvaus:	Kivikkoinen kalliometsäalue on aukkoista vanhempaa männikköä sekä pihlajapensasryhmiä. Alueella on siistiä, mutta pintakasvillisuus on selvästi kulunut.		
		Tavoite: Elinvoimainen lähivirkistysmetsä.		
		Toimenpide: Kuviolla ei ole hoitotoimenpidetarvetta tällä suunnitelmakaudella.		

73	Pinta-ala:	0.49						
	Kasvupaikka:	Lehtomainen kangas	Pääpuulaji:		Kuusi			
	Puusto:	<i>Puulaji</i>	<i>Ikä</i>	<i>Ppa</i>	<i>Rluku</i>	<i>Lpm</i>	<i>Pituus</i>	<i>Til</i>
			<i>v</i>	<i>m<sup>2</sup>/ha</i>	<i>r/ha</i>	<i>cm</i>	<i>m</i>	<i>m<sup>3</sup>/ha</i>
		Kuusi	84	28	370	31	23	299
		Mänty	84	1	20	28	21	10
		Haapa	49	2	30	29	23	21
	Toimenpiteet:	<i>Toimenpide</i>			<i>Kiireellisyys</i>	<i>Vuosi</i>		
		Yksittäisten puiden poisto			2011-2015			
		Kuusen luontainen uudistaminen			2011-2015			
	Hoitoluokka:	C1.2 Lähivirkistysmetsä.						
	Kuvaus:	Lehtomainen kangasmetsä rajautuu ulkoilureittiin. Puusto on järeää kuusivaltaista sekametsää, jossa on myös muutamia yksittäisiä haapoja ja rauduskoivuja. Puuston on tiheää kuvion pohjoisosassa. Pintakasvillisuus on kulunut. Kuuset ovat alkaneet heikentyä, vaikka niiden ikä on vasta n. 80 v.						
		Tavoite: Elinvoimainen lähivirkistysmetsä.						
		Toimenpide: Ulkoilijoiden turvallisuuden takia vaaralliset puut kaadetaan ulkoilureitin varrelta.						
73.1	Pinta-ala:	0.15						
	Kasvupaikka:	Lehtomainen kangas	Pääpuulaji:		Kuusi			
	Puusto:	<i>Puulaji</i>	<i>Ikä</i>	<i>Ppa</i>	<i>Rluku</i>	<i>Lpm</i>	<i>Pituus</i>	<i>Til</i>
			<i>v</i>	<i>m<sup>2</sup>/ha</i>	<i>r/ha</i>	<i>cm</i>	<i>m</i>	<i>m<sup>3</sup>/ha</i>
		Kuusi	84	29	370	31	23	303
	Toimenpiteet:	<i>Toimenpide</i>			<i>Kiireellisyys</i>	<i>Vuosi</i>		
		Yksittäisten puiden poisto			2011-2015			
		Kuusen luontainen uudistaminen			2011-2015			
	Hoitoluokka:	C5 Arvometsä.						
	Kuvaus:	Lehtomainen kangasmetsä on kuusimetsää. Kasvupaikka on kostea ja se on osa korpipainanteen kuivempaa päätä.						
		Tavoite: Arvokas luontokohde.						
		Toimenpide: Ulkoilijoiden turvallisuuden takia vaaralliset puut kaadetaan ulkoilureitin varrelta. Kaikki kaadetut rungot jätetään kuviolle lahoppuiksi.						

74	Pinta-ala:	0.32						
	Kasvupaikka:	Lehtomainen kangas		Pääpuulaji:	Haapa			
	Puusto:	<i>Puulaji</i>	<i>Ikä</i>	<i>Ppa</i>	<i>Rluku</i>	<i>Lpm</i>	<i>Pituus</i>	<i>Til</i>
			<i>v</i>	<i>m2/ha</i>	<i>r/ha</i>	<i>cm</i>	<i>m</i>	<i>m3/ha</i>
		Mänty	69	2	40	25	19	19
		Kuusi	84	3	40	29	20	24
		Rauduskoivu	49	4	50	30	21	35
		Raita	39	1	20	25	17	9
		Haapa	49	7	90	30	22	64
		Muu lehtipuu	9		500	7	6	5
	Toimenpiteet:	<i>Toimenpide</i>		<i>Kiireellisyys</i>	<i>Vuosi</i>			
		Yksittäisten puiden poisto		2011-2015				
		Pienpuuston hoito		2011-2015				
		Rauduskoivun luontainen uudistaminen		2011-2015				
	Hoitoluokka:	C1.2 Lähivirkistysmetsä.						
	Kuvaus:	Haapavaltainen lehtomainen sekametsä on tiheydeltään vaihtelevaa. Sekapuustona on mm. raitaa ja rauduskoivuja.						
		Tavoite: Elinvoimainen lähivirkistysmetsä.						
		Toimenpide: Ulkoilijoiden turvallisuuden takia vaaralliset puut kaadetaan ulkoilureitin varrelta. Samalla tehdään pienpuuston hoito.						
75	Pinta-ala:	0.39						
	Kasvupaikka:	Korpi		Pääpuulaji:	Tervaleppä			
	Puusto:	<i>Puulaji</i>	<i>Ikä</i>	<i>Ppa</i>	<i>Rluku</i>	<i>Lpm</i>	<i>Pituus</i>	<i>Til</i>
			<i>v</i>	<i>m2/ha</i>	<i>r/ha</i>	<i>cm</i>	<i>m</i>	<i>m3/ha</i>
		Mänty	84	2	30	28	21	17
		Kuusi	84	5	70	31	22	56
		Rauduskoivu	49	7	150	24	22	66
		Tervaleppä	49	7	140	25	22	72
		Haapa	49	0	10	28	22	4
	Toimenpiteet:	<i>Toimenpide</i>		<i>Kiireellisyys</i>	<i>Vuosi</i>			
		Yksittäisten puiden poisto		2011-2015				
		Kuusen luontainen uudistaminen		2011-2015				
	Hoitoluokka:	C5 Arvometsä.						
	Kuvaus:	Korpiainanteessa kasvava puusto on tervaleppävaltaista sekametsää. Puustossa on lisäksi rauduskoivuja ja kuusia. Pintakasvillisuus ei ole kulunut. Kuvion halki kulkee ulkoilureitti.						

Tavoite: Arvokas luontokohde.

Toimenpide: Ulkoilijoiden turvallisuuden takia vaaralliset puut kaadetaan ulkoilureitin varrelta. Kaikki kaadetut rungot jätetään kuviolle lahoppuiksi.

---

76	Pinta-ala:	0.08					
	Kasvupaikka:	Muu maa		Pääpuulaji:			
	Hoitoluokka:	A3 Käyttö- ja suojaviheralue.					
	Kuvaus:	Piha-alue on hoidettua nurmikkoa. Alueella on muutama mänty, kurturuusu ja syreeniä.					
		Tavoite: Hoidettu piha hoitoluokassa A3					
		Toimenpide: Hoitoluokan muutos A3:ksi.					

---

77	Pinta-ala:	0.23					
	Kasvupaikka:	Tuore kangas		Pääpuulaji:	Mänty		
	Puusto:	<i>Puulaji</i>	<i>Ikä</i>	<i>Ppa</i>	<i>Rluku</i>	<i>Lpm</i>	<i>Pituus</i>
			<i>v</i>	<i>m2/ha</i>	<i>r/ha</i>	<i>cm</i>	<i>m</i>
							<i>Til</i>
							<i>m3/ha</i>
		Mänty	94	7	130	26	18
		Kuusi	94	2	30	31	23
		Rauduskoivu	39	2	40	24	20
		Raita	34	1	60	16	17
		Haapa	39	7	170	23	19
		Muu lehtipuu	9		1410	6	6
	Toimenpiteet:	<i>Toimenpide</i>		<i>Kiireellisyys</i>	<i>Vuosi</i>		
		Yksittäisten puiden poisto		2011-2015			
		Pienpuuston hoito		2011-2015			
		Männyn luontainen uudistaminen		2011-2015			
	Hoitoluokka:	C1.2 Lähivirkistysmetsä.					
	Kuvaus:	Lammen rannalla ja ulkoilureitin reunassa oleva tuoreen kankaan sekametsä on mäntyvaltaista. Metsässä on myös haaparyhmiä, muutama kuusi ja rauduskoivua. Alemmaan puustokerrokseen on kasvanut pihlaja- ja haapavesakkoa. Pintakasvillisuus on kulunut.					
		Tavoite: Elinvoimainen lähivirkistysmetsä.					
		Toimenpide: Kuviolla tehdään pienpuuston hoito.					



## Pihlajamäki – Pihlajisto – Savela, luonnonhoidon toteutussuunnitelma vuosille 2013 - 2022

78	Pinta-ala:	0.15						
	Kasvupaikka:	Joutomaa		Pääpuulaji:	Mänty			
	Puusto:	<i>Puulaji</i>	<i>Ikä</i>	<i>Ppa</i>	<i>Rluku</i>	<i>Lpm</i>	<i>Pituus</i>	<i>Til</i>
		Mänty	v 124	m2/ha 4	r/ha 70	cm 29	m 16	m3/ha 34
	Toimenpiteet:	<i>Toimenpide</i>		<i>Kiireellisyys</i>	<i>Vuosi</i>			
		Yksittäisten puiden poisto		2011-2015				
		Männyn luontainen uudistaminen		2011-2015				
	Hoitoluokka:	C1.2 Lähivirkistysmetsä.						
	Kuvaus:	Lähes avoimella kalliometsäalueella on muutamia yksittäisiä mäntyjä, joiden alla kasvaa pihlajaryhmiä ja vaahteroita.						
		Tavoite: Elinvoimainen lähivirkistysmetsä.						
		Toimenpide: Heikentyneet ja vaaralliset puut kaadetaan ulkoilureitin varrelta.						
79	Pinta-ala:	0.10						
	Kasvupaikka:	Vesistö		Pääpuulaji:				
	Hoitoluokka:	E Erityisalue.						
	Kuvaus:	Pienialainen ja viehättävä lampi monipuolistaa lähivirkistysaluetta. Ulkoilureitti reunustaa lampea ja sen varressa on myös istuskelupenkkejä.						
		Tavoite: Hoidettu ja siisti lampi.						
		Toimenpide: Lammen ja sen varrella olevan reitin ja penkkien ympäristön siisteydestä huolehditaan.						
80	Pinta-ala:	0.16						
	Kasvupaikka:	Lehtomainen kangas		Pääpuulaji:	Mänty			
	Puusto:	<i>Puulaji</i>	<i>Ikä</i>	<i>Ppa</i>	<i>Rluku</i>	<i>Lpm</i>	<i>Pituus</i>	<i>Til</i>
		Mänty	v 124	m2/ha 9	r/ha 120	cm 31	m 22	m3/ha 94
		Kuusi	104	4	50	33	22	42
		Rauduskoivu	44	2	50	26	20	21
		Pihlaja	34	2	120	16	14	17
		Haapa	34	2	100	18	16	19
	Toimenpiteet:	<i>Toimenpide</i>		<i>Kiireellisyys</i>	<i>Vuosi</i>			
		Yksittäisten puiden poisto		2011-2015				

Rauduskoivun luontainen uudista- 2011-2015  
minen

Hoitoluokka: C1.2 Lähivirkistysmetsä.

Kuvaus: Pienialaisessa kalliopainanteessa olevassa lehtomaisessa kangasmet-  
sässä on muutamia vanhempia kuusia ja mäntyjä sekä nuorempaa  
rauduskoivua ja pihlajaa. kuvion kautta kulkee ulkoilureitti, jonka  
varrella on penkki. Vanhempien kuusten kunto voi edelleen heiketä.

Tavoite: Elinvoimainen lähivirkistysmetsä.

Toimenpide: Ulkoilureitin varrelta kaadetaan heikentyneet puut.  
Muutaman rungon voidaan jättää maahan lahopuiksi. Kuusten kun-  
toa tulee seurata ja poistaa heikentyvät tarvittaessa.

---

81	Pinta-ala:	1.01						
	Kasvupaikka:	Joutomaa	Pääpuulaji:		Mänty			
	Puusto:	<i>Puulaji</i>	<i>Ikä</i>	<i>Ppa</i>	<i>Rluku</i>	<i>Lpm</i>	<i>Pituus</i>	<i>Til</i>
			v	m2/ha	r/ha	cm	m	m3/ha
		Mänty	84	4	190	16	7	14
	Hoitoluokka:	C1.2 Lähivirkistysmetsä. Katajia.						
	Kuvaus:	Kallioalue on lähes avointa ja kulunutta. Alueella ulkoillaan paljon. Kalliolla on vain muutamia yksittäisiä mäntyjä.						
	Tavoite:	Elinvoimainen lähivirkistysmetsä.						
	Toimenpide:	Kuviolla ei ole hoitotoimenpidetarvetta tällä suunni- telmakaudella.						

---

82	Pinta-ala:	0.26						
	Kasvupaikka:	Kuivahko kangas	Pääpuulaji:		Mänty			
	Puusto:	<i>Puulaji</i>	<i>Ikä</i>	<i>Ppa</i>	<i>Rluku</i>	<i>Lpm</i>	<i>Pituus</i>	<i>Til</i>
			v	m2/ha	r/ha	cm	m	m3/ha
		Mänty	63	8	190	24	15	62
		Haapa	42	6	150	22	16	42
		Muu lehtipuu	8		890	6	5	6
	Toimenpiteet:	<i>Toimenpide</i>			<i>Kiireellisyys</i>	<i>Vuosi</i>		
		Pienpuuston hoito			2012-2016			
	Hoitoluokka:	C1.2 Lähivirkistysmetsä.						
	Kuvaus:	Kerrostalojen tonttien välissä oleva kapea rinnemetsä on iältään						

vaihtelevaa sekametsää. Ylispuina on vanhempia mäntyjä, joiden seassa myös nuorempia sekä haapaa. Pihlaja- ja haapavesakko on paikoin hyvin tiheää.

Tavoite: Elinvoimainen lähivirkistysmetsä.

Toimenpide: Kuviolla tehdään pienpuuston hoito, jossa on tavoitteenä nykyistä harvempi ja hoidetun näköinen monikerroksinen pienpuusto.

83	Pinta-ala:	0.52						
	Kasvupaikka:	Tuore kangas	Pääpuulaji:		Mänty			
	Puusto:	<i>Puulaji</i>	<i>Ikä</i>	<i>Ppa</i>	<i>Rluku</i>	<i>Lpm</i>	<i>Pituus</i>	<i>Til</i>
			<i>v</i>	<i>m<sup>2</sup>/ha</i>	<i>r/ha</i>	<i>cm</i>	<i>m</i>	<i>m<sup>3</sup>/ha</i>
		Mänty	84	8	100	31	19	74
		Kuusi	84	6	70	32	20	49
		Rauduskoivu	54	2	30	29	21	21
		Haapa	49	0	10	28	21	3
		Muu lehtipuu	9	5	990	8	7	17
	Toimenpiteet:	<i>Toimenpide</i>	<i>Kiireellisyys</i>		<i>Vuosi</i>			
		Yksittäisten puiden poisto	2011-2015					
		Muun lehtipuun luontainen uudistaminen	2011-2015					
		Pienpuuston hoito	2011-2015					
	Hoitoluokka:	C3 Suojametsä. Vaahteroita.						
	Kuvaus:	Rapakiventien ja välinen rinnevyöhyke on tuoreen kankaan sekametsää. Puuston tiheys ja ikä vaihtelee. Mäntyjen seassa on heikentyneitä kuusia, joista osa on kuollut. Nuorempi puusto on tiheää vaahteraa, haapaa, ja pihlajaa.						
	Tavoite:	Elinvoimainen ja maisemaltaan edustava suojavyöhykemet-						
		sä.						
	Toimenpide:	Yksittäiset heikentyneet ja kuolleet kuuset poistetaan. Samalla koko kuviolla tehdään pienpuuston hoito. Tavoitteena on säilyttää puuston eri-ikäisrakenne. Muutamat todella komeat yksittäiset männyt otetaan maisemassa esiin poistamalla niiden alle kasvaneet puut.						

83.1	Pinta-ala:	0.22						
	Kasvupaikka:	Tuore kangas		Pääpuulaji:	Mänty			
	Puusto:	<i>Puulaji</i>	<i>Ikä</i>	<i>Ppa</i>	<i>Rluku</i>	<i>Lpm</i>	<i>Pituus</i>	<i>Til</i>
			<i>v</i>	<i>m<sup>2</sup>/ha</i>	<i>r/ha</i>	<i>cm</i>	<i>m</i>	<i>m<sup>3</sup>/ha</i>
		Mänty	84	8	100	31	19	74
		Kuusi	84	6	70	32	20	49
		Rauduskoivu	54	2	30	29	21	21
		Haapa	49	0	10	28	21	3
		Muu lehtipuu	9	5	990	8	7	17
	Hoitoluokka:	C1.1 Puistometsä.						
	Kuvaus:	Hoidettu puistometsäkuvio on osin leikkonurmikkoa, kalliota ja istutettuja pensaita. Kuvion puusto koostuu puuryhmistä, joissa on muutamia vanhempia mäntyjä ja rauduskoivuja. Puuston kunto on hyvä.						
		Tavoite: Hoidettu puistometsä.						
		Toimenpide: Alueen leikkonurmikkoa hoidetaan säännöllisesti.						
83.2	Pinta-ala:	0.36						
	Kasvupaikka:	Tuore kangas		Pääpuulaji:	Mänty			
	Puusto:	<i>Puulaji</i>	<i>Ikä</i>	<i>Ppa</i>	<i>Rluku</i>	<i>Lpm</i>	<i>Pituus</i>	<i>Til</i>
			<i>v</i>	<i>m<sup>2</sup>/ha</i>	<i>r/ha</i>	<i>cm</i>	<i>m</i>	<i>m<sup>3</sup>/ha</i>
		Mänty	84	8	100	31	19	74
		Kuusi	84	6	70	32	20	49
		Rauduskoivu	54	2	30	29	21	21
		Haapa	49	0	10	28	21	3
		Muu lehtipuu	9	5	990	8	7	17
	Hoitoluokka:	C1.2 Lähivirkistysmetsä.						
	Kuvaus:	Kapealla puiston reunavyöhykkeellä kasvaa muutamia mäntyjä ja kuusia sekä lehtipuustoa. Puuston kunto on hyvä.						
		Tavoite: Elinvoimainen puistoalueen reunametsä.						
		Toimenpide: Kuviolla ei ole toimenpidetarvetta suunnitelmakaudella.						

84	Pinta-ala:	0.00						
	Kasvupaikka:	Joutomaa		Pääpuulaji:	Mänty			
	Puusto:	<i>Puulaji</i>	<i>Ikä</i>	<i>Ppa</i>	<i>Rluku</i>	<i>Lpm</i>	<i>Pituus</i>	<i>Til</i>
		Mänty	v 84	m <sup>2</sup> /ha 4	r/ha 80	cm 24	m 8	m <sup>3</sup> /ha 16
	Hoitoluokka:	C1.2 Lähivirkistysmetsä. Vieraslajit (Kurturuusu).						
	Kuvaus:	Kerrostalojen pihoihin rajautuvalla avokalliolla kasvaa vain muutama yksittäinen mänty. Paikoitellen kallion koloissa on ketokasvillisuutta. Muutamia kurturuusujakin on.						
		Tavoite: Elinvoimainen ja siisti lähivirkistysalue.						
		Toimenpide: Kuviolla ei ole hoitotoimenpidetarvetta tällä suunnitelmakaudella.						
85	Pinta-ala:	0.20						
	Kasvupaikka:	Joutomaa		Pääpuulaji:				
	Hoitoluokka:	C3 Suojametsä.						
	Kuvaus:	Kallioalueella on muutamia yksittäisiä kuivuneita keloja. Kalliopainanteiden kasvillisuus on ketomaista.						
		Tavoite: Avokallio, kelot säästetään.						
		Toimenpide: Kuviolla ei ole hoitotoimenpidetarvetta tällä suunnitelmakaudella.						
86	Pinta-ala:	0.50						
	Kasvupaikka:	Joutomaa		Pääpuulaji:				
	Hoitoluokka:	C1.2 Lähivirkistysmetsä.						
	Kuvaus:	Avokallioalueella kasvaa vain muutamia yksittäisiä mäntyjä ja pihlajia. Kalliokasvillisuus on erittäin kulunutta.						
		Tavoite: Lähivirkistysalueen kallio.						
		Toimenpide: Kuviolla ei ole hoitotoimenpidetarvetta tällä suunnitelmakaudella.						

87	Pinta-ala:	0.51					
	Kasvupaikka:	Tuore kangas		Pääpuulaji:	Muu lehtipuu		
	Puusto:	<i>Puulaji</i>	<i>Ikä</i>	<i>Ppa</i>	<i>Rluku</i>	<i>Lpm</i>	<i>Pituus</i>
			<i>v</i>	<i>m2/ha</i>	<i>r/ha</i>	<i>cm</i>	<i>m</i>
							<i>Til</i>
							<i>m3/ha</i>
		Mänty	84	2	40	27	16
		Rauduskoivu	39	1	20	24	17
		Vaahtera	29	8	360	17	13
		Haapa	34	6	210	18	17
		Muu lehtipuu	9		490	7	6
	Toimenpiteet:	<i>Toimenpide</i>		<i>Kiireellisyys</i>	<i>Vuosi</i>		
		Pienpuuston hoito		2011-2015			
	Hoitoluokka:	C3 Suojametsä. Vaahteroita.					
	Kuvaus:	Kuvion kautta kulkee pieni polku kerrostaloilta Pihlajamäentielle. Puusto on ryhmittäistä sekametsää, jossa on muutamia vanhempia haapoja ja vaahteroita ja jokunen mänty. Niiden alle on kasvanut erikäistä lehtipuustoa, lähinnä vaahteraa, pihlajaa ja haapaa.					
		Tavoite: Elinvoimainen suojametsä.					
		Toimenpide: Kuviolla tehdään pienpuuston hoito, jossa suositaan vaahteraa.					
88	Pinta-ala:	0.11					
	Kasvupaikka:	Tuore kangas		Pääpuulaji:	Mänty		
	Puusto:	<i>Puulaji</i>	<i>Ikä</i>	<i>Ppa</i>	<i>Rluku</i>	<i>Lpm</i>	<i>Pituus</i>
			<i>v</i>	<i>m2/ha</i>	<i>r/ha</i>	<i>cm</i>	<i>m</i>
							<i>Til</i>
							<i>m3/ha</i>
		Mänty	84	15	230	29	15
		Rauduskoivu	49	2	50	24	16
	Toimenpiteet:	<i>Toimenpide</i>		<i>Kiireellisyys</i>	<i>Vuosi</i>		
		Pienpuuston hoito		2011-2015			
	Hoitoluokka:	C1.2 Lähivirkistysmetsä.					
	Kuvaus:	Kalliopainanteessa olevassa metsikössä kasvaa mäntyjä sekä rauduskoivua. Pensaskerroksessa kasvaa tiheää pihlajavesakkoa.					
		Tavoite: Elinvoimainen lähivirkistysmetsä.					
		Toimenpide: Kuviolla tehdään pienpuuston hoito, jossa jätetään parhaimpia runkomuotoisia pihlajia ryhmittäin.					

89	Pinta-ala:	0.09					
	Kasvupaikka:	Muu maa		Pääpuulaji:			
	Hoitoluokka:	A2 Käyttöviheralue.					
	Kuvaus:	Aidattu päiväkodin piha, jossa on puustoa. Koivut ovat huonokuntoisia. Maanpinta on erittäin kulunut. Ulkoilureitti Mukulakivenpolku?					
		Tavoite: Hoitoluokka A2.					
		Toimenpide: Hoitoluokan muutos. Hoitoluokan mukainen hoito.					
91	Pinta-ala:	0.49					
	Kasvupaikka:	Joutomaa		Pääpuulaji:			
	Hoitoluokka:	B5 Arvoniitty.					
	Kuvaus:	Pihlajamäentien reunassa on puoliavoin niittymäinen alue on länsiosastaan rehevää ja metsittymässä. Alueen itäpuoli on kuivempaa. Puusto on ryhmittäistä, ja siinä on mm. muutamia vanhempia mäntyjä, rauduskoivua sekä muutamia omenapuita. Ulkoilutien reunassa on pari kaulattua haapaa.					
		Tavoite: Hoidettu arvoniitty, jossa on puustoryhmiä.					
		Toimenpide: Kuvion avoimet niittyosat niitetään arvoniityn hoito-ohjelman mukaisesti.					
93	Pinta-ala:	0.58					
	Kasvupaikka:	Lehtomainen kangas		Pääpuulaji:		Rauduskoivu	
	Puusto:	<i>Puulaji</i>	<i>Ikä</i>	<i>Ppa</i>	<i>Rluku</i>	<i>Lpm</i>	<i>Pituus</i>
			<i>v</i>	<i>m2/ha</i>	<i>r/ha</i>	<i>cm</i>	<i>m</i>
		Rauduskoivu	58	9	100	33	23
		Raita	38	8	160	26	16
		Haapa	48	6	100	28	20
		Muu lehtipuu	8		600	5	4
	Toimenpiteet:	<i>Toimenpide</i>		<i>Kiireellisyys</i>		<i>Vuosi</i>	
		Yksittäisten puiden poisto		2011-2015			
		Muun havupuun luontainen uudistaminen		2011-2015			
	Hoitoluokka:	C5 Arvometsä.					
	Kuvaus:	Vantaanjokeen rajautuva ja maisemapellon reunassa oleva lehtomainen lehtisekametsä on rauduskoivuvaltaista. Ryhmittäisessä puustossa on myös raitaa ja haapaa sekä pensaskeroksessa vaahteraa, tuo-					

mea ja pihlajaa. Kuvio kuuluu Savelanniityn I -luokan arvokkaaseen linnustokohteeseen LTJ 194/99.

Tavoite: Linnustollisesti arvokas lehtisekametsä

Toimenpide: Ulkoilureitin varrelta kaadetaan heikentyneet puut kuviolelle.

94	Pinta-ala:	0.75						
	Kasvupaikka:	Lehto	Pääpuulaji:		Kuusi			
	Puusto:	<i>Puulaji</i>	<i>Ikä</i>	<i>Ppa</i>	<i>Rluku</i>	<i>Lpm</i>	<i>Pituus</i>	<i>Til</i>
			<i>v</i>	<i>m2/ha</i>	<i>r/ha</i>	<i>cm</i>	<i>m</i>	<i>m3/ha</i>
		Mänty	124	1	10	33	22	7
		Kuusi	124	29	260	38	23	284
		Haapa	54	1	20	29	23	14
	Toimenpiteet:	<i>Toimenpide</i>	<i>Kiireellisyys</i>		<i>Vuosi</i>			
		Yksittäisten puiden poisto	2011-2015					
		Kuusen luontainen uudistaminen	2011-2015					
	Hoitoluokka:	C5 Arvometsä.						
	Kuvaus:	Rinnelehto on kasvillisuudeltaan arvokas kohde LTJ 90/90. Sen puustossa on järeitä kuusia. Tuoreen lehdon kasvillisuus ja pensaat keskittyvät rinteen alaosaan. Kuvion kautta kulkee kaksi ulkoilureittiä ja pintakasvillisuus on kulunut kuusien kohdalla.						
		Tavoite: Arvokas luontokohde.						
		Toimenpide: Ulkoilureitin varrelta kaadetaan yksittäiset huonokuntoiset puut ja jätetään lahoppuiksi kuviolelle.						

95	Pinta-ala:	0.78						
	Kasvupaikka:	Lehto	Pääpuulaji:		Haapa			
	Puusto:	<i>Puulaji</i>	<i>Ikä</i>	<i>Ppa</i>	<i>Rluku</i>	<i>Lpm</i>	<i>Pituus</i>	<i>Til</i>
			<i>v</i>	<i>m2/ha</i>	<i>r/ha</i>	<i>cm</i>	<i>m</i>	<i>m3/ha</i>
		Mänty	104	2	30	31	20	19
		Kuusi	29	3	200	14	7	11
		Rauduskoivu	44	1	20	25	20	7
		Haapa	49	17	360	24	20	154
		Muu lehtipuu	9		500	6	6	4
	Hoitoluokka:	C5 Arvometsä.						
	Kuvaus:	Lehtoa ja lehtomaista kangasmetsää oleva rinne on puustoltaan vaihtelevaa ja eri-ikäisrakenteista. Eniten metsässä on varttunutta haapaa. Sekapuustona on yksittäisiä nuoria kuusia sekä ylispuumäntyjä,						



pihlajaa ja vaahteraa. Lehtokasvillisuus esiintyy pellon ja rinteiden rajavyöhykkeellä. LTJ 90/90 kasvillisuuskohte sijoittuu alarinteeseen.

Tavoite: Arvokas luontokohte

Toimenpide: Kuviolla ei ole hoitotoimenpidetarvetta tällä suunnitelmakaudella.

96	Pinta-ala:	0.29					
	Kasvupaikka:	Kuivahko kangas		Pääpuulaji:	Mänty		
	Puusto:	<i>Puulaji</i>	<i>Ikä</i>	<i>Ppa</i>	<i>Rluku</i>	<i>Lpm</i>	<i>Pituus</i>
			<i>v</i>	<i>m2/ha</i>	<i>r/ha</i>	<i>cm</i>	<i>m</i>
		Mänty	84	9	180	25	19
		Kuusi	84	4	70	29	20
		Rauduskoivu	44	1	10	26	20
		Muu lehtipuu	9		1810	7	6
	Toimenpiteet:	<i>Toimenpide</i>		<i>Kiireellisyys</i>	<i>Vuosi</i>		
		Pienpuuston hoito		2011-2015			
	Hoitoluokka:	C1.2 Lähivirkistysmetsä.					
	Kuvaus:	Kallioinen rinne on kuivahkon kankaan männikköä, jossa on tiheä pihlajavesakko.					
		Tavoite: Elinvoimainen lähivirkistysmetsä.					
		Toimenpide: Kuviolla tehdään pienpuuston hoito.					
97	Pinta-ala:	0.19					
	Kasvupaikka:	Tuore kangas		Pääpuulaji:	Mänty		
	Puusto:	<i>Puulaji</i>	<i>Ikä</i>	<i>Ppa</i>	<i>Rluku</i>	<i>Lpm</i>	<i>Pituus</i>
			<i>v</i>	<i>m2/ha</i>	<i>r/ha</i>	<i>cm</i>	<i>m</i>
		Mänty	94	17	260	28	17
		Pihlaja	9		990	7	6
	Toimenpiteet:	<i>Toimenpide</i>		<i>Kiireellisyys</i>	<i>Vuosi</i>		
		Pienpuuston hoito		2011-2015			
	Hoitoluokka:	C1.2 Lähivirkistysmetsä.					
	Kuvaus:	Rinnemetsä on lehtomaista mäntyvaltaista kangasmetsää. Mäntyjen alla kasvaa eri-ikäinen pienpiisto, joka on paikoin tiheäkasvuista.					
		Tavoite: Elinvoimainen lähivirkistysmetsä.					
		Toimenpide: Kuviolla tehdään pienpuuston hoito, jossa kehitetään puuston eri-ikäisrakennetta ja kerroksellisuutta. Tiheimmät pihlajavesakkoryhmät harvennetaan ja runkomaisia kookkaampia pihlajia jätetään kerroksellisuutta tuomaan.					

98	Pinta-ala:	0.01						
	Kasvupaikka:	Joutomaa						Pääpuulaji:
	Hoitoluokka:	C1.2 Lähivirkistysmetsä.						
	Kuvaus:	Pieni avokallio.						
		Tavoite: Siisti kallio.						
		Toimenpide: Kuviolla ei ole hoitotoimenpidetarvetta tällä suunnitelmakaudella.						
99	Pinta-ala:	0.21						
	Kasvupaikka:	Lehtomainen kangas						Pääpuulaji: Haapa
	Puusto:	<i>Puulaji</i>	<i>Ikä</i>	<i>Ppa</i>	<i>Rluku</i>	<i>Lpm</i>	<i>Pituus</i>	<i>Til</i>
			<i>v</i>	<i>m2/ha</i>	<i>r/ha</i>	<i>cm</i>	<i>m</i>	<i>m3/ha</i>
		Mänty	44	2	80	19	16	18
		Pihlaja	24	5	290	15	8	21
		Haapa	24	6	340	15	13	37
		Rauduskoivu	29	1	60	18	16	11
		Pihlaja	9		590	7	6	7
	Toimenpiteet:	<i>Toimenpide</i>				<i>Kiireellisyys</i>	<i>Vuosi</i>	
		Pienpuuston hoito				2011-2015		
	Hoitoluokka:	C1.2 Lähivirkistysmetsä.						
	Kuvaus:	Nuori sekametsä on tuoretta kangasmetsää. Puustossa on muutaman yksittäisen männyn lisäksi haapaa. Pihlajavesakko on tiheää.						
		Tavoite: Elinvoimainen lähivirkistysmetsä.						
		Toimenpide: Kuviolla tehdään pienpuuston hoito.						
100	Pinta-ala:	0.07						
	Kasvupaikka:	Joutomaa						Pääpuulaji:
	Hoitoluokka:	C1.2 Lähivirkistysmetsä.						
	Kuvaus:	Pienialainen kallio rajautuu tonttiin.						
		Tavoite: Siisti kallio.						
		Toimenpide: Kuviolla ei ole hoitotoimenpidetarvetta tällä suunnitelmakaudella.						

101	Pinta-ala:	1.35						
	Kasvupaikka:	Lehto		Pääpuulaji:	Kuusi			
	Puusto:	<i>Puulaji</i>	<i>Ikä</i>	<i>Ppa</i>	<i>Rluku</i>	<i>Lpm</i>	<i>Pituus</i>	<i>Til</i>
			<i>v</i>	<i>m2/ha</i>	<i>r/ha</i>	<i>cm</i>	<i>m</i>	<i>m3/ha</i>
		Mänty	84	2	30	28	24	19
		Kuusi	84	14	210	29	23	150
		Rauduskoivu	54	5	80	29	24	56
		Tervaleppä	49	1	20	27	20	12
		Haapa	44	2	40	25	21	17
		Raita	34	0	10	23	16	3
		Muu lehtipuu	9		500	6	5	3
	Toimenpiteet:	<i>Toimenpide</i>		<i>Kiireellisyys</i>	<i>Vuosi</i>			
		Yksittäisten puiden poisto		2011-2015				
		Pienpuuston hoito		2011-2015				
		Rauduskoivun luontainen uudistaminen		2011-2015				
	Hoitoluokka:	C1.2 Lähivirkistysmetsä. Vaahteroita.						
	Kuvaus:	Lehtomainen ja kuusivaltainen sekametsä on puustoltaan erikäs rakenteista. Puustossa on myös rauduskoivua ja vaahteraa sekä pensaskerroksessa pihlajaa. Metsässä on paikoin kosteampia painanteita joissa metsätyyppi vaihtuu.						
		Tavoite: Elinvoimainen lähivirkistysmetsä.						
		Toimenpide: Ulkoilijoiden turvallisuuden takia vaaralliset puut kaadetaan ulkoilureitin varrelta. Ulkoilureitin varrella tehdään pienpuuston hoito. Kuvion keskiosan kostean alueen pienpuustoa ei käsitellä.						
102	Pinta-ala:	0.39						
	Kasvupaikka:	Kitumaa		Pääpuulaji:	Mänty			
	Puusto:	<i>Puulaji</i>	<i>Ikä</i>	<i>Ppa</i>	<i>Rluku</i>	<i>Lpm</i>	<i>Pituus</i>	<i>Til</i>
			<i>v</i>	<i>m2/ha</i>	<i>r/ha</i>	<i>cm</i>	<i>m</i>	<i>m3/ha</i>
		Mänty	84	10	260	22	16	77
		Kuusi	84	0	10	19	17	3
		Rauduskoivu	49	1	20	23	18	7
		Haapa	39	2	50	25	17	19
	Toimenpiteet:	<i>Toimenpide</i>		<i>Kiireellisyys</i>	<i>Vuosi</i>			
		Yksittäisten puiden poisto		2011-2015				
		Pienpuuston hoito		2011-2015				
		Männyn luontainen uudistaminen		2011-2015				
	Hoitoluokka:	C1.2 Lähivirkistysmetsä.						

Kuvaus: Karu kalliopohjainen mäntymetsä on kasvupaikoiltaan vaihteleva. Sekapuustona on muutamia rauduskoivuja ja haapoja.

Tavoite: Elinvoimainen lähivirkistysmetsä.

Toimenpide: Ulkoilureitin varrelta kaadetaan vaaralliset puut. Kuviolla tehdään pienpuuston hoito.

103	Pinta-ala:	0.39						
	Kasvupaikka:	Tuore kangas	Pääpuulaji:		Pihlaja			
	Puusto:	<i>Puulaji</i>	<i>Ikä</i>	<i>Ppa</i>	<i>Rluku</i>	<i>Lpm</i>	<i>Pituus</i>	<i>Til</i>
			<i>v</i>	<i>m<sup>2</sup>/ha</i>	<i>r/ha</i>	<i>cm</i>	<i>m</i>	<i>m<sup>3</sup>/ha</i>
		Rauduskoivu	24	2	50	19	15	11
		Vaahtera	24	0	10	17	12	1
		Pihlaja	9	20	1860	12	9	76
	Toimenpiteet:	<i>Toimenpide</i>	<i>Kiireellisyys</i>		<i>Vuosi</i>			
		Yksittäisten puiden poisto	2011-2015					
		Pienpuuston hoito	2011-2015					
		Männyn luontainen uudistaminen	2011-2015					
	Hoitoluokka:	C1.2 Lähivirkistysmetsä. Vaahteroita.						
	Kuvaus:	Varttunut lehtipuutaimikko on tuoretta kangasmetsää. Umpeen kasvavassa taimikossa on mm. rauduskoivua. Kuviolla on muutamia kookkaampia rauduskoivuja ja vaahteroita.						
	Tavoite:	Elinvoimainen lähivirkistysalueen metsä.						
	Tavoite:	Kuviolla tehdään pienpuuston hoito, jossa poistetaan pihlajavesakko ja vapautetaan kasvutilaa rauduskoivun taimille. Samalla mm. alueen keskellä oleva pieni kallionyppylä tulee esiin maisemassa keloineen ja näkymä reitiltä puistoon avautuu. Tarvittaessa kaadetaan reitin varrelta heikentyneet puut.						

104	Pinta-ala:	0.03					
	Kasvupaikka:	Muu maa	Pääpuulaji:				

Hoitoluokka: 0 Hoidon ulkopuolella oleva alue.

Kuvaus: Hoidettu nurmikkoalue rajautuu pihaan.

Tavoite: Alue ei ole kaupungin hoidon piirissä.

Toimenpide: Ei toimenpidetarvetta.

105	Pinta-ala:	0.12						
	Kasvupaikka:	Lehtomainen kangas	Pääpuulaji:		Haapa			
	Puusto:	<i>Puulaji</i>	<i>Ikä</i>	<i>Ppa</i>	<i>Rluku</i>	<i>Lpm</i>	<i>Pituus</i>	<i>Til</i>
			<i>v</i>	<i>m2/ha</i>	<i>r/ha</i>	<i>cm</i>	<i>m</i>	<i>m3/ha</i>
		Kuusi	64	2	50	24	19	20
		Rauduskoivu	39	2	60	22	18	20
		Haapa	39	16	420	22	18	131
		Muu lehtipuu	9		400	6	6	3
	Toimenpiteet:	<i>Toimenpide</i>			<i>Kiireellisyys</i>	<i>Vuosi</i>		
		Harvennus			2011-2015			
		Pienpuuston hoito			2011-2015			
	Hoitoluokka:	C1.2 Lähivirkistysmetsä.						
	Kuvaus:	Puistoon ja ulkoilureittiin rajautuva haapavaltaisessa sekametsä on mm. rauduskoivuja ja kuusia. Puusto on tiheäkasvuista ja kuuset ovat heikentyneet.						
		Tavoite: Elinvoimainen lähivirkistysmetsä.						
		Toimenpide: Kuviolla tehdään harvennus, jossa poistetaan kuuset ja tiheet haaparyhmät harvennetaan. Samalla tehdään pienpuuston hoito. Toimenpiteiden tavoitteena on ottaa hieno kallioseinä näkyville ulkoilureitille.						
106	Pinta-ala:	0.15						
	Kasvupaikka:	Kuivahko kangas	Pääpuulaji:		Mänty			
	Puusto:	<i>Puulaji</i>	<i>Ikä</i>	<i>Ppa</i>	<i>Rluku</i>	<i>Lpm</i>	<i>Pituus</i>	<i>Til</i>
			<i>v</i>	<i>m2/ha</i>	<i>r/ha</i>	<i>cm</i>	<i>m</i>	<i>m3/ha</i>
		Mänty	84	8	120	29	18	65
		Rauduskoivu	49	2	40	28	19	20
		Kuusi	49	1	20	25	18	10
		Raita	42	2	60	23	16	18
	Toimenpiteet:	<i>Toimenpide</i>			<i>Kiireellisyys</i>	<i>Vuosi</i>		
		Yksittäisten puiden poisto			2011-2015			
		Pienpuuston hoito			2011-2015			
		Männyn luontainen uudistaminen			2011-2015			
	Hoitoluokka:	C1.2 Lähivirkistysmetsä.						
	Kuvaus:	Rinteessä oleva sekametsä on kuivahkoa kangasta. Sen kautta on rakennettu hieno teräksinen ulkoilureitti kaiteineen ja portaineen. Ylärinteessä on mäntyjä ja alempana rauduskoivujakin. Kallion ja reitin väliin on kasvanut hyvin tiheä pihlajavesakko.						

Tavoite: Elinvoimainen lähivirkistysmetsä.

Toimenpide: Kuviolla tehdään ulkoilureitin varren huonokuntoisten puiden poisto ja pienpuuston hoito. Ulkoilureitin ympärille tehdään tilaa ja avaruutta.

---

107	Pinta-ala:	0.05					
	Kasvupaikka:	Joutomaa	Pääpuulaji:				
	Hoitoluokka:	C1.2 Lähivirkistysmetsä.					
	Kuvaus:	Avokallio rajautuu ulkoilureittiin.					
		Tavoite: Siisti kallioalue.					
		Toimenpide: Kuviolla ei ole hoitotoimenpidetarvetta tällä suunnitelmakaudella.					

---

108	Pinta-ala:	0.20					
	Kasvupaikka:	Joutomaa	Pääpuulaji:				
	Hoitoluokka:	C1.2 Lähivirkistysmetsä.					

---

109	Pinta-ala:	0.36						
	Kasvupaikka:	Joutomaa	Pääpuulaji: Mänty					
	Puusto:	<i>Puulaji</i>	<i>Ikä</i>	<i>Ppa</i>	<i>Rluku</i>	<i>Lpm</i>	<i>Pituus</i>	<i>Til</i>
			v	m <sup>2</sup> /ha	r/ha	cm	m	m <sup>3</sup> /ha
		Mänty	124	3	90	22	14	24
	Hoitoluokka:	C1.2 Lähivirkistysmetsä.						
	Kuvaus:	Kiillepuistossa olevalla lähes avoimella kalliolla kasvaa yksittäisiä vanhoja mäntyjä sekä muutamia mänty- ja lehtipuutaimiryhmiä, muutama kelo.						
		Tavoite: Puistoalueen kallio.						
		Toimenpide: Kuviolla ei ole hoitotoimenpidetarvetta tällä suunnitelmakaudella.						

110	Pinta-ala:	0.25						
	Kasvupaikka:	Tuore kangas	Pääpuulaji:		Mänty			
	Puusto:	<i>Puulaji</i>	<i>Ikä</i>	<i>Ppa</i>	<i>Rluku</i>	<i>Lpm</i>	<i>Pituus</i>	<i>Til</i>
			<i>v</i>	<i>m2/ha</i>	<i>r/ha</i>	<i>cm</i>	<i>m</i>	<i>m3/ha</i>
		Mänty	84	5	80	29	18	47
		Kuusi	94	1	10	34	23	11
		Rauduskoivu	49	3	60	28	20	31
		Hieskoivu	24	1	20	32	18	11
		Haapa	49	3	70	25	17	27
		Muu lehtipuu	9		790	7	6	8
	Toimenpiteet:	<i>Toimenpide</i>			<i>Kiireellisyys</i>	<i>Vuosi</i>		
		Pienpuuston hoito			2011-2015			
	Hoitoluokka:	C1.2 Lähivirkistysmetsä.						
	Kuvaus:	Puistoalueeseen rajautuva eri-ikäisrakenteinen sekametsä on kasvu- paikaltaan vaihteleva, keskimäärin tuoretta kangasmetsää. Puustossa on ylispuina mäntyjä sekä muuna puustona haapaa ja rauduskoivua. Alemmassa latvuserroksessa on nuorempaa vaahteraa sekä pihlaja- vesakkoa.						
		Tavoite: Elinvoimainen ja eri-ikäisrakenteinen lähivirkistysmetsä.						
		Toimenpide: Kuviolla tehdään pienpuuston hoito vaahteraa suosien.						
111	Pinta-ala:	0.19						
	Kasvupaikka:	Kuivahko kangas	Pääpuulaji:		Mänty			
	Puusto:	<i>Puulaji</i>	<i>Ikä</i>	<i>Ppa</i>	<i>Rluku</i>	<i>Lpm</i>	<i>Pituus</i>	<i>Til</i>
			<i>v</i>	<i>m2/ha</i>	<i>r/ha</i>	<i>cm</i>	<i>m</i>	<i>m3/ha</i>
		Mänty	84	8	120	29	17	64
		Haapa	39	3	60	24	17	20
		Muu lehtipuu	9	1	200	8	7	3
	Toimenpiteet:	<i>Toimenpide</i>			<i>Kiireellisyys</i>	<i>Vuosi</i>		
		Pienpuuston hoito			2011-2015			
	Hoitoluokka:	C1.2 Lähivirkistysmetsä.						
	Kuvaus:	Kiillepuiston reunassa on väljäpuustoinen mäntymetsikkö. Mäntyjen alle on kasvanut paikoin tiheää haapavesakkoa.						
		Tavoite: Hoidettu lähivirkistysmetsä.						
		Toimenpide: Kuviolla tehdään pienpuuston hoito.						



112	Pinta-ala:	0.13						
	Kasvupaikka:	Tuore kangas		Pääpuulaji:	Haapa			
	Puusto:	<i>Puulaji</i>	<i>Ikä</i>	<i>Ppa</i>	<i>Rluku</i>	<i>Lpm</i>	<i>Pituus</i>	<i>Til</i>
			<i>v</i>	<i>m2/ha</i>	<i>r/ha</i>	<i>cm</i>	<i>m</i>	<i>m3/ha</i>
		Haapa	39	5	90	27	19	47
		Rauduskoivu	34	3	50	26	16	21
		Muu lehtipuu	9	4	590	9	7	10
	Toimenpiteet:	<i>Toimenpide</i>			<i>Kiireellisyys</i>	<i>Vuosi</i>		
		Pienpuuston hoito			2011-2015			
	Hoitoluokka:	C1.2 Lähivirkistysmetsä.						
	Kuvaus:	Kiillepuiston reunassa olevassa tuoreen kankaan sekametsässä on varttuneita haapoja ryhmittäin sekä rauduskoivuja. Kuviolla on avoimia niittymäisiä osia. Pensaskerroksessa on haapaa, pihlajaa ja vaahteraa, vesakko on paikoin hyvin tiheää.						
		Tavoite: Hoidettu lähivirkistysmetsä.						
		Toimenpide: Kuviolla tehdään pienpuuston hoito, jossa suositaan nuorta vaahteraa ja rauduskoivua.						
113	Pinta-ala:	0.11						
	Kasvupaikka:	Joutomaa		Pääpuulaji:	Mänty			
	Puusto:	<i>Puulaji</i>	<i>Ikä</i>	<i>Ppa</i>	<i>Rluku</i>	<i>Lpm</i>	<i>Pituus</i>	<i>Til</i>
			<i>v</i>	<i>m2/ha</i>	<i>r/ha</i>	<i>cm</i>	<i>m</i>	<i>m3/ha</i>
		Mänty	84	1	20	27	13	9
	Hoitoluokka:	C1.2 Lähivirkistysmetsä.						
114	Pinta-ala:	1.74						
	Kasvupaikka:	Joutomaa		Pääpuulaji:	Mänty			
	Puusto:	<i>Puulaji</i>	<i>Ikä</i>	<i>Ppa</i>	<i>Rluku</i>	<i>Lpm</i>	<i>Pituus</i>	<i>Til</i>
			<i>v</i>	<i>m2/ha</i>	<i>r/ha</i>	<i>cm</i>	<i>m</i>	<i>m3/ha</i>
		Mänty	124	2	60	22	8	10
		Muu lehtipuu	9	4	300	13	10	14
		Haapa	29	1	30	21	18	9
	Toimenpiteet:	<i>Toimenpide</i>			<i>Kiireellisyys</i>	<i>Vuosi</i>		
		Pienpuuston hoito			2011-2015			
	Hoitoluokka:	C1.2 Lähivirkistysmetsä.						
	Kuvaus:	Laaja kallioalue reunustaa korkeita valkoisia kerrostaloja. Alue on						

lähes kokonaan avokalliota. Kuviolla on muutamia yksittäisiä sekä ryhmittäisiä vanhoja mäntyjä. Paikoin mäntyjen alle on kasvanut tiheä pihlaja-haapavesakko.

Tavoite: Maisemallisesti edustava kallioalue, josta näkymät avautuvat ja hienot valkoiset rakennukset näkyvät.

Toimenpide: Kuvion vesakoituneilla kohdilla (neljällä kuvion osaluueella, joiden yhteispinta-ala on n. 0,5 ha) tehdään pienpuuston hoito. Tavoitteena on jättää hoidettaville alueille vain muutamia kookkaampia pihlajia mäntyjen lisäksi. Erityisesti näkymät kuvion pohjoisosassa olevilta portailta avataan.

115	Pinta-ala:	0.24						
	Kasvupaikka:	Kitumaa	Pääpuulaji:		Mänty			
	Puusto:	<i>Puulaji</i>	<i>Ikä</i>	<i>Ppa</i>	<i>Rluku</i>	<i>Lpm</i>	<i>Pituus</i>	<i>Til</i>
			<i>v</i>	<i>m2/ha</i>	<i>r/ha</i>	<i>cm</i>	<i>m</i>	<i>m3/ha</i>
		Mänty	29	4	90	24	16	31
		Muu lehtipuu	9	6	500	13	10	23
		Rauduskoivu	44	1	20	29	21	12
	Hoitoluokka:	C1.2 Lähivirkistysmetsä.						
	Kuvaus:	Pihlajamäen ostoskeskuksen ja tien välissä sijaitseva pieni metsikkö on kaupungin omistamaa vuokra-aluetta. Kadun puoleisella reunalla kasvaa mäntyjä, muu puusto on vaahteraa ja raitaa. Pensaskerros on tiheä, mm. syreeniä. Keskellä kuviota, puuston suojassa on "puisto-baari", jossa käydään juopottelemassa.						
	Tavoite:	Lähivirkistysmetsä.						
	Toimenpide:	Ei hoitotoimenpidetarvetta, ellei koko ostaria ympäristöineen kunnosteta.						

116	Pinta-ala:	0.18						
	Kasvupaikka:	Tuore kangas	Pääpuulaji:		Mänty			
	Puusto:	<i>Puulaji</i>	<i>Ikä</i>	<i>Ppa</i>	<i>Rluku</i>	<i>Lpm</i>	<i>Pituus</i>	<i>Til</i>
			<i>v</i>	<i>m2/ha</i>	<i>r/ha</i>	<i>cm</i>	<i>m</i>	<i>m3/ha</i>
		Mänty	84	4	50	32	17	32
		Rauduskoivu	44	1	20	26	19	9
		Haapa	44	4	70	26	19	33
		Muu lehtipuu	9		2240	7	9	30
	Toimenpiteet:	<i>Toimenpide</i>			<i>Kiireellisyys</i>	<i>Vuosi</i>		
		Pienpuuston hoito			2011-2015			

## Pihlajamäki – Pihlajisto – Savela, luonnonhoidon toteutussuunnitelma vuosille 2013 - 2022

Hoitoluokka: C3 Suojametsä. Vaahteroita.

Kuvaus: Kapea suojapuusto on sekametsää, jossa kasvaa harvakseltaan vanhoja mäntyjä. Seassa on muutamia haapoja ja koivuja. Puuston alle on kasvanut tiheää haapavesakkoa, jonka seassa on vaahteraakin.

Tavoite: Elinvoimainen suojametsä.

Toimenpide: Kuviolla tehdään pienpuuston hoito vaahteraa suosien. Komeiden mäntyjen alla kasvava pienpuusto poistetaan, jolloin männyt tulevat esiin maisemassa.

117	Pinta-ala:	0.09						
	Kasvupaikka:	Joutomaa	Pääpuulaji:					
	Hoitoluokka:	C3 Suojametsä.						
	Kuvaus:	Avokalliolla on ketoa.						
	Tavoite:	Avokallio.						
	Toimenpide:	Kuviolla ei ole hoitotoimenpidetarvetta tällä suunnitelmakaudella.						
118	Pinta-ala:	0.17						
	Kasvupaikka:	Tuore kangas	Pääpuulaji: Mänty					
	Puusto:	<i>Puulaji</i>	<i>Ikä</i>	<i>Ppa</i>	<i>Rluku</i>	<i>Lpm</i>	<i>Pituus</i>	<i>Til</i>
			<i>v</i>	<i>m2/ha</i>	<i>r/ha</i>	<i>cm</i>	<i>m</i>	<i>m3/ha</i>
		Mänty	104	6	70	33	18	53
		Rauduskoivu	54	4	60	30	20	40
		Vaahtera	39	1	50	18	14	8
		Haapa	44	2	40	28	20	21
		Muu lehtipuu	19	2	170	11	7	6
		Muu lehtipuu	9		970	7	6	9
	Toimenpiteet:	<i>Toimenpide</i>			<i>Kiireellisyys</i>	<i>Vuosi</i>		
		Pienpuuston hoito			2011-2015			
	Hoitoluokka:	C3 Suojametsä. Vaahteroita.						
	Kuvaus:	Suojapuusto on ryhmittäistä sekametsää, jossa kasvaa yksittäisiä vanhoja mäntyjä. Seassa on koivua, haapaa ja vaahteraa. Puuston alle on kasvanut tiheää, jonka seassa on vaahteraa.						
	Tavoite:	Elinvoimainen suojametsä.						
	Toimenpide:	Kuviolla tehdään pienpuuston hoito vaahteraa suosien.						

Komeiden mäntyjen alla kasvava pienpuusto poistetaan, jolloin männyt tulevat esiin maisemassa.

119	Pinta-ala:	0.38						
	Kasvupaikka:	Lehtomainen kangas	Pääpuulaji:		Mänty			
	Puusto:	<i>Puulaji</i>	<i>Ikä</i>	<i>Ppa</i>	<i>Rluku</i>	<i>Lpm</i>	<i>Pituus</i>	<i>Til</i>
			<i>v</i>	<i>m2/ha</i>	<i>r/ha</i>	<i>cm</i>	<i>m</i>	<i>m3/ha</i>
		Mänty	84	4	50	34	18	36
		Rauduskoivu	49	3	50	28	20	27
		Muu lehtipuu	39	2	90	18	16	17
		Haapa	49	3	60	28	20	30
		Muu lehtipuu	19	2	170	13	8	10
		Muu lehtipuu	9		970	7	6	9
	Toimenpiteet:	<i>Toimenpide</i>			<i>Kiireellisyys</i>	<i>Vuosi</i>		
		Yksittäisten puiden poisto			2011-2015			
		Pienpuuston hoito			2011-2015			
		Vaahteran luontainen uudistaminen			2011-2015			
	Hoitoluokka:	C3 Suojametsä. Jalopuumetsä. Vaahteroita.						
	Kuvaus:	Pihlajamäentien reunapuusto on eri-ikäisrakenteista lehtomaista sekametsää. Ylispuina on vanhempia mäntyjä, joiden alla kasvaa useampia lehtipuulajeja, erityisesti vaahteraa. Vaahteraa on niin runsaasti, että osalla kuviota ja ls-tyypin raja täyttyy.						
		Tavoite: Elinvoimainen suojavyöhykemetsä.						
		Toimenpide: Puustoa hoidetaan eri-ikäisrakenteisena. Pienpuustoa harvennetaan siten, että monikerroksisuus säilyy eikä näkymä avaudu liikaa pihoilta tielle. Mäntyjen latvuksiin kasvavat puut poistetaan.						

119.1	Pinta-ala:	0.07						
	Kasvupaikka:	Lehtomainen kangas	Pääpuulaji:		Mänty			
	Puusto:	<i>Puulaji</i>	<i>Ikä</i>	<i>Ppa</i>	<i>Rluku</i>	<i>Lpm</i>	<i>Pituus</i>	<i>Til</i>
			<i>v</i>	<i>m2/ha</i>	<i>r/ha</i>	<i>cm</i>	<i>m</i>	<i>m3/ha</i>
		Mänty	84	4	50	34	18	36
		Rauduskoivu	49	3	50	28	20	27
		Muu lehtipuu	39	2	90	18	16	17
		Haapa	49	3	60	28	20	30
		Muu lehtipuu	19	2	170	13	8	10
		Muu lehtipuu	9		970	7	6	9
	Toimenpiteet:	<i>Toimenpide</i>			<i>Kiireellisyys</i>	<i>Vuosi</i>		
		Yksittäisten puiden poisto			2011-2015			

		Pienpuuston hoito	2011-2015					
	Hoitoluokka:	C3 Suojametsä. Vaahteroita.						
	Kuvaus:	Kuviolla vaahteraa runsaasti osalla kuviota ja ls-tyypin raja täyttyy.						
120	Pinta-ala:	0.08						
	Kasvupaikka:	Joutomaa	Pääpuulaji:					
	Hoitoluokka:	C3 Suojametsä.						
	Kuvaus:	Kallioalue on rajattu aidalla.						
		Tavoite: Suojavyöhykkeen kallio.						
		Toimenpide: Ei toimenpidetarvetta.						
121	Pinta-ala:	0.39						
	Kasvupaikka:	Lehtomainen kangas	Pääpuulaji:		Haapa			
	Puusto:	<i>Puulaji</i>	<i>Ikä</i>	<i>Ppa</i>	<i>Rluku</i>	<i>Lpm</i>	<i>Pituus</i>	<i>Til</i>
			<i>v</i>	<i>m2/ha</i>	<i>r/ha</i>	<i>cm</i>	<i>m</i>	<i>m3/ha</i>
		Rauduskoivu	39	1	20	25	19	10
		Vaahtera	39	7	240	20	17	57
		Haapa	39	9	210	24	19	83
		Raita	39	2	60	22	16	18
		Muu lehtipuu	9		400	6	6	3
		Muu lehtipuu	19	2	160	13	8	9
	Toimenpiteet:	<i>Toimenpide</i>			<i>Kiireellisyys</i>	<i>Vuosi</i>		
		Yksittäisten puiden poisto			2011-2015			
		Haavan luontainen uudistaminen			2011-2015			
	Hoitoluokka:	C3 Suojametsä. Vaahteroita.						
	Kuvaus:	Rehevä lehtomainen kangasmetsä on haapavaltaista eri-ikäisrakenteista sekametsää, jossa on myös yksittäisiä vaahteroita ja raitoja. Puuston tiheys vaihtelee ja sitä on harvennettu ulkoilureitin läheltä.						
		Tavoite: Elinvoimainen suojavyöhykkeen metsä.						
		Toimenpide: Ulkoilureitin varrelta kaadetaan tarvittaessa reitin ylläpidon yhteydessä vanhoja raitoja maahan lahoppuiksi.						

122	Pinta-ala:	0.00						
	Kasvupaikka:	Lehtomainen kangas	Pääpuulaji:		Mänty			
	Puusto:	<i>Puulaji</i>	<i>Ikä</i>	<i>Ppa</i>	<i>Rluku</i>	<i>Lpm</i>	<i>Pituus</i>	<i>Til</i>
			<i>v</i>	<i>m<sup>2</sup>/ha</i>	<i>r/ha</i>	<i>cm</i>	<i>m</i>	<i>m<sup>3</sup>/ha</i>
		Mänty	84	6	110	27	20	60
		Kuusi	84	1	20	27	20	10
		Haapa	44	4	80	24	20	34
		Muu lehtipuu	9		990	8	7	12
	Hoitoluokka:	C5 Arvometsä.						
	Kuvaus:	Kallioisen rinteän alaosa on lehtoa, ylärinne karumpaa. Puustossa on mäntyjä, haapaa ja jokunen kuusi. Kuvio on myös kasvillisuudeltaan arvokas kohde LTJ 90/90.						
		Tavoite: Arvokas luontokohde.						
		Toimenpide: Kuviolla ei ole hoitotoimenpidetarvetta tällä suunnitelmakaudella.						

123	Pinta-ala:	0.19						
	Kasvupaikka:	Lehto	Pääpuulaji:		Haapa			
	Puusto:	<i>Puulaji</i>	<i>Ikä</i>	<i>Ppa</i>	<i>Rluku</i>	<i>Lpm</i>	<i>Pituus</i>	<i>Til</i>
			<i>v</i>	<i>m<sup>2</sup>/ha</i>	<i>r/ha</i>	<i>cm</i>	<i>m</i>	<i>m<sup>3</sup>/ha</i>
		Mänty	84	1	10	28	21	5
		Rauduskoivu	44	2	30	25	21	15
		Haapa	44	29	610	25	21	278
	Hoitoluokka:	C5 Arvometsä.						
	Kuvaus:	Rinteän alus on lehtoa, jonka pääpuulajina on haapa. Puusto on eri-ikäisrakenteista ja ryteikköistä. Kuvio on myös kasvillisuudeltaan arvokas kohde LTJ 90/90.						
		Tavoite: Arvokas luontokohde.						
		Toimenpide: Kuviolla ei ole hoitotoimenpidetarvetta tällä suunnitelmakaudella.						

124	Pinta-ala:	0.21						
	Kasvupaikka:	Lehto	Pääpuulaji:		Kuusi			
	Puusto:	<i>Puulaji</i>	<i>Ikä</i>	<i>Ppa</i>	<i>Rluku</i>	<i>Lpm</i>	<i>Pituus</i>	<i>Til</i>
			<i>v</i>	<i>m<sup>2</sup>/ha</i>	<i>r/ha</i>	<i>cm</i>	<i>m</i>	<i>m<sup>3</sup>/ha</i>
		Kuusi	124	5	40	38	22	46
		Mänty	124	2	20	38	21	20
		Haapa	49	4	50	30	21	33
		Rauduskoivu	49	1	20	30	21	11
		Harmaaleppä	34	1	30	23	19	12
		Muu lehtipuu	9		500	7	6	5
	Toimenpiteet:	<i>Toimenpide</i>	<i>Kiireellisyys</i>		<i>Vuosi</i>			
		Yksittäisten puiden poisto	2011-2015					
		Kuusen luontainen uudistaminen	2011-2015					
	Hoitoluokka:	C5 Arvometsä.						
	Kuvaus:	Rinnemetsä on lehtoa, jonka pääpuulajina on vanhempi kuusi, jonka sekapuustona on mm. haapaa, harmaaleppää ja raitaa. Puusto on erikäisrakenteista. Kuvio on myös kasvillisuudeltaan arvokas kohde LTJ 90/90.						
		Tavoite: Arvokas luontokohde.						
		Toimenpide: Kuvion kautta kulkevan ulkoilureitin varrelta kaadetaan vaaralliset puut ja jätetään lahoppuiksi kuviolle.						
125	Pinta-ala:	0.14						
	Kasvupaikka:	Joutomaa	Pääpuulaji:		Mänty			
	Puusto:	<i>Puulaji</i>	<i>Ikä</i>	<i>Ppa</i>	<i>Rluku</i>	<i>Lpm</i>	<i>Pituus</i>	<i>Til</i>
			<i>v</i>	<i>m<sup>2</sup>/ha</i>	<i>r/ha</i>	<i>cm</i>	<i>m</i>	<i>m<sup>3</sup>/ha</i>
		Mänty	84	4	80	24	14	25
	Hoitoluokka:	C1.2 Lähivirkistysmetsä.						
	Kuvaus:	Kadun ja tontin välinen kalliometsä on harvaa männikköä.						
		Tavoite: Elinvoimainen lähivirkistysmetsä.						
		Toimenpide: Kuviolla ei ole hoitotoimenpidetarvetta tällä suunnitelmakaudella.						

126	Pinta-ala:	0.11						
	Kasvupaikka:	Lehtomainen kangas		Pääpuulaji:	Mänty			
	Puusto:	<i>Puulaji</i>	<i>Ikä</i>	<i>Ppa</i>	<i>Rluku</i>	<i>Lpm</i>	<i>Pituus</i>	<i>Til</i>
			<i>v</i>	<i>m2/ha</i>	<i>r/ha</i>	<i>cm</i>	<i>m</i>	<i>m3/ha</i>
		Mänty	84	12	180	28	20	110
		Rauduskoivu	54	4	50	33	22	42
		Muu lehtipuu	14		990	6	6	9
	Hoitoluokka:	C1.2 Lähivirkistysmetsä.						
	Kuvaus:	Tonttipihaan rajautuva lehtomainen kangasmetsä on väljäpuustoista sekametsää. Puustossa on muutamia mäntyjä ja rauduskoivuja. Metsässä on eri-ikäistä lehtipuustoa.						
		Tavoite: Elinvoimainen lähivirkistysmetsä.						
		Toimenpide: Kuviolla ei ole hoitotoimenpidetarvetta tällä suunnitelmakaudella.						
127	Pinta-ala:	0.09						
	Kasvupaikka:	Joutomaa		Pääpuulaji:				
	Hoitoluokka:	C1.2 Lähivirkistysmetsä.						
	Kuvaus:	Kerrostalopihan reunassa oleva avokallio on siisti.						
		Tavoite: Lähivirkistysalueen avokallio.						
		Toimenpide: Kuviolla ei ole hoitotoimenpidetarvetta tällä suunnitelmakaudella.						
128	Pinta-ala:	0.32						
	Kasvupaikka:	Lehtomainen kangas		Pääpuulaji:	Mänty			
	Puusto:	<i>Puulaji</i>	<i>Ikä</i>	<i>Ppa</i>	<i>Rluku</i>	<i>Lpm</i>	<i>Pituus</i>	<i>Til</i>
			<i>v</i>	<i>m2/ha</i>	<i>r/ha</i>	<i>cm</i>	<i>m</i>	<i>m3/ha</i>
		Mänty	84	6	100	29	18	56
		Rauduskoivu	54	3	40	30	22	28
		Haapa	39	4	120	20	17	30
		Muu lehtipuu	9		590	7	6	6
		Muu lehtipuu	24	1	60	17	14	8
	Toimenpiteet:	<i>Toimenpide</i>		<i>Kiireellisyys</i>	<i>Vuosi</i>			
		Yksittäisten puiden poisto		2011-2015				
		Pienpuuston hoito		2011-2015				
		Rauduskoivun luontainen uudista-		2011-2015				



minen

Hoitoluokka: C1.2 Lähivirkistysmetsä. Vaahteroita.

Kuvaus: Lehtomaisen sekametsän pääpuulajina ovat vanhat männyt. Seassa on myös rauduskoivuja sekä eri-ikäistä vaahteraa ja raitaa.

Tavoite: Elinvoimainen lähivirkistysmetsä.

Toimenpide: Kuviolla tehdään yksittäisten huonokuntoisten puiden poisto eli ränsistyneitä raitoja poistetaan. Osa jätetään maahan lahoppuiksi. Samalla tehdään pienpuuston hoito. Reitin varren valaisimet otetaan esiin, mm. poistamalla raitaa niiden edestä.

129	Pinta-ala:	0.06						
	Kasvupaikka:	Joutomaa		Pääpuulaji:				
	Hoitoluokka:	C1.2 Lähivirkistysmetsä.						
	Kuvaus:	Avokallio.						
	Tavoite:	Siisti lähivirkistysalueen kallio.						
	Toimenpide:	Kuviolla ei ole hoitotoimenpidetarvetta tällä suunnitelmakaudella.						
130	Pinta-ala:	0.15						
	Kasvupaikka:	Lehtomainen kangas		Pääpuulaji:	Vaahtera			
	Puusto:	<i>Puulaji</i>	<i>Ikä</i>	<i>Ppa</i>	<i>Rluku</i>	<i>Lpm</i>	<i>Pituus</i>	<i>Til</i>
			<i>v</i>	<i>m<sup>2</sup>/ha</i>	<i>r/ha</i>	<i>cm</i>	<i>m</i>	<i>m<sup>3</sup>/ha</i>
		Rauduskoivu	38	3	70	24	19	28
		Raita	38	3	90	22	16	25
		Haapa	38	1	30	22	18	10
		Vaahtera	38	11	280	22	16	79
		Mänty	38	5	140	22	16	42
	Toimenpiteet:	<i>Toimenpide</i>			<i>Kiireellisyys</i>	<i>Vuosi</i>		
		Harvennus			2012-2016			
	Hoitoluokka:	C1.2 Lähivirkistysmetsä. Vaahteroita.						
	Kuvaus:	Kerrostalon tonttiin ja pysäköintialueeseen rajautuva vaahteravaltaisessa sekametsässä on mäntyjä sekä lehtipuustoa. Puusto on paikoin liian tiheää.						
	Tavoite:	Elinvoimainen lähivirkistysalueen sekametsä.						

Toimenpide: Kuviolla tehdään puustoryhmien harvennus. Mm. mäntyjen latvuksiin kasvavat vaahterat poistetaan. Samalla tehdään pienpuuston hoito.

131	Pinta-ala:	0.12						
	Kasvupaikka:	Kitumaa	Pääpuulaji:			Mänty		
	Puusto:	<i>Puulaji</i>	<i>Ikä</i>	<i>Ppa</i>	<i>Rluku</i>	<i>Lpm</i>	<i>Pituus</i>	<i>Til</i>
			<i>v</i>	<i>m2/ha</i>	<i>r/ha</i>	<i>cm</i>	<i>m</i>	<i>m3/ha</i>
		Mänty	124	2	50	24	13	15
		Muu lehtipuu	9	11	1000	12	9	37
	Hoitoluokka:	C1.2 Lähivirkistysmetsä.						
	Kuvaus:	Kallioinen rinne on lähes avoin. Muutamat yksittäiset männyt ovat kuivuneet.						
		Tavoite: Kallio.						
		Toimenpide: Kuviolla ei ole hoitotoimenpidetarvetta tällä suunnitelmakaudella. Kuivat männyt jätetään kuviolle.						
132	Pinta-ala:	0.78						
	Kasvupaikka:	Kuivahko kangas	Pääpuulaji:			Mänty		
	Puusto:	<i>Puulaji</i>	<i>Ikä</i>	<i>Ppa</i>	<i>Rluku</i>	<i>Lpm</i>	<i>Pituus</i>	<i>Til</i>
			<i>v</i>	<i>m2/ha</i>	<i>r/ha</i>	<i>cm</i>	<i>m</i>	<i>m3/ha</i>
		Mänty	94	9	150	28	17	78
		Kuusi	64	3	60	23	18	22
		Rauduskoivu	54	3	50	30	20	30
		Harmaaleppä	39	1	60	17	16	10
		Haapa	39	2	60	20	18	16
		Muu lehtipuu	9		800	6	6	6
	Toimenpiteet:	<i>Toimenpide</i>			<i>Kiireellisyys</i>	<i>Vuosi</i>		
		Yksittäisten puiden poisto			2011-2015			
		Pienpuuston hoito			2011-2015			
	Hoitoluokka:	C1.2 Lähivirkistysmetsä. Vaahteroita.						
	Kuvaus:	Puulajeiltaan vaihteleva eri-ikäisrakenteinen metsä on puustoltaan ryhmittäistä. Vanhempien mäntyjen lisäksi kuviolla on rauduskoivua ja muutamia kuusia. Osa vanhimmista puista on huonokuntoisia. Kuviolla on tiheäkasvuista pihlaja-haapavesakkoa.						
		Tavoite: Elinvoimainen lähivirkistysmetsä.						
		Toimenpide: Yksittäiset heikentyneet vanhemmat puut poistetaan						

ulkoilureitin varrelta. Osa rungoista jätetään lahoppuiksi. Samalla tehdään pienpuuston hoito ulkoilureitin varrella.

133	Pinta-ala:	0.18						
	Kasvupaikka:	Kitumaa	Pääpuulaji:			Mänty		
	Puusto:	<i>Puulaji</i>	<i>Ikä</i>	<i>Ppa</i>	<i>Rluku</i>	<i>Lpm</i>	<i>Pituus</i>	<i>Til</i>
			<i>v</i>	<i>m<sup>2</sup>/ha</i>	<i>r/ha</i>	<i>cm</i>	<i>m</i>	<i>m<sup>3</sup>/ha</i>
		Mänty	84	6	130	23	14	39
		Muu lehtipuu	9	7	990	10	8	20
	Toimenpiteet:	<i>Toimenpide</i>	<i>Kiireellisyys</i>			<i>Vuosi</i>		
		Pienpuuston hoito	2011-2015					
	Hoitoluokka:	C1.2 Lähivirkistysmetsä.						

134	Pinta-ala:	0.53						
	Kasvupaikka:	Lehto	Pääpuulaji:			Haapa		
	Puusto:	<i>Puulaji</i>	<i>Ikä</i>	<i>Ppa</i>	<i>Rluku</i>	<i>Lpm</i>	<i>Pituus</i>	<i>Til</i>
			<i>v</i>	<i>m<sup>2</sup>/ha</i>	<i>r/ha</i>	<i>cm</i>	<i>m</i>	<i>m<sup>3</sup>/ha</i>
		Mänty	54	2	40	24	18	16
		Harmaaleppä	39	2	40	25	18	17
		Rauduskoivu	39	2	30	25	17	12
		Vaahtera	24	4	270	14	10	20
		Haapa	39	12	310	22	18	97
		Muu lehtipuu	9		960	6	6	7
	Toimenpiteet:	<i>Toimenpide</i>	<i>Kiireellisyys</i>			<i>Vuosi</i>		
		Harvennus	2011-2015					
		Pienpuuston hoito	2011-2015					
	Hoitoluokka:	C1.2 Lähivirkistysmetsä. Vaahteroita.						

Kuvaus: Lehtomainen haapavaltainen sekametsä on puustoltaan tiheää. Sekapuustona on muutamia mäntyjä, rauduskoivuja ja eri-ikäistä vaahteraa sekä pihlajaa. Näiden alla on tiheä alikasvos pihlajaa ja vaahteraa.

Tavoite: Elinvoimainen lähivirkistysmetsä.

Toimenpide: Kuviolla tehdään harvennus normaalivoimakkuudella, jossa suositaan mäntyjä ja komeimpia haapoja. Samalla tehdään pienpuuston hoito, jossa suositaan vaahteroita ja kookkaampia pihlajia. Hoidon tavoitteena on eri-ikäisrakenteinen ja nykyistä väljäpuus-  
toisempi sekametsä.

135	Pinta-ala:	0.39					
	Kasvupaikka:	Kuivahko kangas		Pääpuulaji:	Mänty		
	Puusto:	<i>Puulaji</i>	<i>Ikä</i>	<i>Ppa</i>	<i>Rluku</i>	<i>Lpm</i>	<i>Pituus</i>
			<i>v</i>	<i>m2/ha</i>	<i>r/ha</i>	<i>cm</i>	<i>m</i>
		Mänty	64	19	490	23	16
		Rauduskoivu	44	2	50	24	17
		Rauduskoivu	9		1400	6	5
	Toimenpiteet:	<i>Toimenpide</i>		<i>Kiireellisyys</i>	<i>Vuosi</i>		
		Pienpuuston hoito		2011-2015			
	Hoitoluokka:	C1.2 Lähivirkistysmetsä.					
	Kuvaus:	Korkean kallion päällä olevan varttuneen männikön alla kasvaa paikoin tiheästi hieskoivuvesakkoa. Pintakasvillisuus on hyvin kulunut runsaan ulkoilukäytön takia.					
		Tavoite: Elinvoimainen lähivirkistysmetsä.					
		Toimenpide: Kuviolla tehdään pienpuuston hoito, jossa hieskoivua jätetään pensaskerrokseen harvakseltaan ryhmittäin.					
136	Pinta-ala:	0.06					
	Kasvupaikka:	Joutomaa		Pääpuulaji:			
	Hoitoluokka:	C1.2 Lähivirkistysmetsä.					
	Kuvaus:	Kallion reunassa on muutamia pihlajia ja ruusupensaita.					
		Tavoite: Lähivirkistysalueen avokallio.					
		Toimenpide: Kuviolla ei ole hoitotoimenpidetarvetta tällä suunnitelmakaudella.					
137	Pinta-ala:	0.72					
	Kasvupaikka:	Kitumaa		Pääpuulaji:			
	Hoitoluokka:	C1.2 Lähivirkistysmetsä.					
	Kuvaus:	Avokalliolla kasvaa muutama yksittäinen pihlajaryhmä.					
		Tavoite: Ulkoiluelueen kallio.					
		Toimenpide: Kuviolla ei ole toimenpidetarvetta suunnitelmakaudella.					

138	Pinta-ala:	0.68					
	Kasvupaikka:	Lehtomainen kangas		Pääpuulaji:	Rauduskoivu		
	Puusto:	<i>Puulaji</i>	<i>Ikä</i>	<i>Ppa</i>	<i>Rluku</i>	<i>Lpm</i>	<i>Pituus</i>
			<i>v</i>	<i>m2/ha</i>	<i>r/ha</i>	<i>cm</i>	<i>m</i>
		Mänty	83	1	10	29	21
		Kuusi	83	1	10	28	21
		Rauduskoivu	53	3	50	30	21
		Harmaaleppä	48	3	50	28	21
		Haapa	48	13	220	27	21
		Raita	33	1	10	24	16
		Vaahtera	23	1	30	16	13
		Muu lehtipuu	8		200	5	4
	Toimenpiteet:	<i>Toimenpide</i>		<i>Kiireellisyys</i>	<i>Vuosi</i>		
		Yksittäisten puiden poisto		2011-2015			
		Pienpuuston hoito		2011-2015			
		Haavan luontainen uudistaminen		2011-2015			
	Hoitoluokka:	C1.2 Lähivirkistysmetsä. Vieraslajit (Palsami). Vaahteroita.					
	Kuvaus:	Kallioalueiden välinen painanne on lehtomaista kangasmetsää. Puusto on varttunutta haapavaltaista eri-ikäisrakenteista sekametsää, jonka tiheys vaihtelee. Sekapuustona on mm. rauduskoivua, harmaaleppää, raitaa ja vaahteraa. Pensaskerroksessa on paikoitellen tiheä lehtipuuvesakko. Alueen kautta on suunnitteilla uusi ulkoilureittiyhteys. Kuviolla kasvaa jättipalsamia.					
		Tavoite: Elinvoimainen lehtipuusekametsä.					
		Toimenpide: Kuviolta poistetaan heikentyneet yksittäiset puut. Samalla tehdään pienpuuston hoito					
139	Pinta-ala:	0.35					
	Kasvupaikka:	Kitumaa		Pääpuulaji:	Mänty		
	Hoitoluokka:	C1.2 Lähivirkistysmetsä.					
	Kuvaus:	Kallioalueella kasvaa muutamia kitukasvuisia mäntyryhmiä sekä muutamia pihlaja- ja haapapensaita. Pintakasvillisuus on heinittynyt.					
		Tavoite: Ulkoilualan kallio.					
		Toimenpide: Kuviolla ei ole toimenpidetarvetta suunnitelmakaudella.					

140	Pinta-ala:	3.19						
	Kasvupaikka:	Joutomaa		Pääpuulaji:				
	Hoitoluokka:	C1.2 Lähivirkistysmetsä.						
	Kuvaus:	Näyttävä ja korkea ja laaja kalliomäki on geologisesti arvokas 1. lk kohde. Kallion laelta on näköala yli koko itäisen Helsingin. Alueella on muutamia nuotiopaikkoja, jotka rapauttavat kalliota. Nuotioissa on poltettu alueelta katkottuja keloja ja puiden oksia.						
		Tavoite: Hieno ja siisti näköalapaikka.						
		Toimenpide: Nuotiopaikat siivotaan ja alueen puhtaanapidossa huolehditaan, ettei nuotiopaikkoja enää syntyisi.						
141	Pinta-ala:	0.54						
	Kasvupaikka:	Tuore kangas		Pääpuulaji:	Mänty			
	Puusto:	<i>Puulaji</i>	<i>Ikä</i>	<i>Ppa</i>	<i>Rluku</i>	<i>Lpm</i>	<i>Pituus</i>	<i>Til</i>
			v	m <sup>2</sup> /ha	r/ha	cm	m	m <sup>3</sup> /ha
		Mänty	104	12	140	33	17	100
		Rauduskoivu	54	3	50	30	18	27
		Haapa	34	1	50	20	17	12
		Muu lehtipuu	9		1840	6	6	14
	Toimenpiteet:	<i>Toimenpide</i>		<i>Kiireellisyys</i>	<i>Vuosi</i>			
		Pienpuuston hoito		2011-2015				
	Hoitoluokka:	C1.2 Lähivirkistysmetsä. Vaahteroita.						
	Kuvaus:	Kallioinen ja kivikkoinen rinnemetsä on kasvupaikoiltaan ja puustoltaan vaihteleva. Vanhempien väljässä kasvavien mäntyjen seassa on yksittäisiä rauduskoivuja ja haapoja. Avoimenpiin kohtiin on kasvanut tiheä pihlaja-haapa-vaahterataimikko. Metsäalueen tontin puoleiseen kulmaan on kannettu pöytä ja penkkejä ja pienpuustoa on myös raivattu asukkaiden toimesta.						
		Tavoite: Elinvoimainen lähivirkistysmetsä.						
		Toimenpide: Kuviolla tehdään pienpuuston hoito, jossa suositaan vaahteraa ja koivua. Vain kookkaimmat pihlajat jätetään. Pöytä, penkit ja muut metsään tuodut kalusteet tulisi poistaa.						
142	Pinta-ala:	0.18						
	Kasvupaikka:	Lehtomainen kangas		Pääpuulaji:	Vaahtera			
	Puusto:	<i>Puulaji</i>	<i>Ikä</i>	<i>Ppa</i>	<i>Rluku</i>	<i>Lpm</i>	<i>Pituus</i>	<i>Til</i>
			v	m <sup>2</sup> /ha	r/ha	cm	m	m <sup>3</sup> /ha
		Mänty	104	2	30	30	18	18

## Pihlajamäki – Pihlajisto – Savela, luonnonhoidon toteutussuunnitelma vuosille 2013 - 2022

Rauduskoivu	59	4	50	32	22	42
Raita	39	4	70	25	15	25
Haapa	49	1	10	30	22	5
Vaahtera	44	7	150	25	16	52
Muu lehtipuu	9		400	7	6	4

Hoitoluokka: C3 Suojametsä. Vaahteroita.

Kuvaus: Varttunut vaahterametsikkö sijaitsee aivan meluvallin reunassa. Sekapuustona on joitakin vanhempia rauduskoivuja. Puusto on aukkoinen. Meluvallilla kasvaa tiheä mäntytaimikko ja angervopensasta. Kuviolle on jäänyt korjaamatta edellisessä hakkuussa kertynyt puutavarapino. Se on lahonnut.

Tavoite: Elinvoimainen suojapuusto.

Toimenpide: Meluvallilla kasvava mäntytaimikko tulee harventaa.

143	Pinta-ala:	0.05						
	Kasvupaikka:	Kuivahko kangas	Pääpuulaji:		Haapa			
	Puusto:	<i>Puulaji</i>	<i>Ikä</i>	<i>Ppa</i>	<i>Rluku</i>	<i>Lpm</i>	<i>Pituus</i>	<i>Til</i>
			<i>v</i>	<i>m2/ha</i>	<i>r/ha</i>	<i>cm</i>	<i>m</i>	<i>m3/ha</i>
		Haapa	28	7	130	26	14	43
		Rauduskoivu	23	3	170	15	8	13
	Toimenpiteet:	<i>Toimenpide</i>	<i>Kiireellisyys</i>		<i>Vuosi</i>			
		Pienpuuston hoito	2011-2015					
	Hoitoluokka:	C3 Suojametsä.						
	Kuvaus:	Kadun risteysalueella oleva metsikkö on osin kalliolla. Kuviolla on harvan vanhemman lehtipuuston alla pienpuustoa.						
	Tavoite:	Avara näkymä risteysalueelle.						
	Toimenpide:	Kuviolla kasvavaa pienpuustoa hoidetaan säännöllisesti näkymien ylläpitämiseksi.						

144	Pinta-ala:	0.15						
	Kasvupaikka:	Tuore kangas	Pääpuulaji:		Haapa			
	Puusto:	<i>Puulaji</i>	<i>Ikä</i>	<i>Ppa</i>	<i>Rluku</i>	<i>Lpm</i>	<i>Pituus</i>	<i>Til</i>
			<i>v</i>	<i>m2/ha</i>	<i>r/ha</i>	<i>cm</i>	<i>m</i>	<i>m3/ha</i>
		Haapa	28	9	250	22	17	70
		Mänty	83	2	40	27	16	17
		Vaahtera	23	1	40	16	8	3
		Muu lehtipuu	8		200	6	5	1

## Pihlajmäki – Pihlajisto – Savela, luonnonhoidon toteutussuunnitelma vuosille 2013 - 2022

Hoitoluokka: C1.2 Lähivirkistysmetsä. Vaahteroita.

Kuvaus: Kallion alla kasvaa pienialainen haapametsikkö. Puuston kunto on hyvä.

Tavoite: Elinvoimainen lähivirkistysmetsä.

Toimenpide: Ei toimenpidetarvetta suunnitelmakaudella.

201	Pinta-ala:	0.17						
	Kasvupaikka:	Maatalousmaa		Pääpuulaji:				
	Hoitoluokka:	E Erityisalue.						
202	Pinta-ala:	0.29						
	Kasvupaikka:	Maatalousmaa		Pääpuulaji:				
	Hoitoluokka:	E Erityisalue.						
203	Pinta-ala:	0.72						
	Kasvupaikka:	Maatalousmaa		Pääpuulaji:				
	Hoitoluokka:	E Erityisalue.						
205	Pinta-ala:	0.85						
	Kasvupaikka:	Maatalousmaa		Pääpuulaji:				
	Hoitoluokka:	B1 Maisemapelto.						
204	Pinta-ala:	5.02						
	Kasvupaikka:	Maatalousmaa		Pääpuulaji:				
	Hoitoluokka:	B1 Maisemapelto.						
	Kuvaus:	Maisemapelto on viljelyksessä.						
	Tavoite:	Maisemapelto.						
	Toimenpide:	Maisemapeltoa viljellään viljelyohjelman mukaisesti.						
206	Pinta-ala:	0.13						
	Kasvupaikka:	Lehto		Pääpuulaji:	Rauduskoivu			
	Puusto:	<i>Puulaji</i>	<i>Ikä</i>	<i>Ppa</i>	<i>Rluku</i>	<i>Lpm</i>	<i>Pituus</i>	<i>Til</i>
			<i>v</i>	<i>m2/ha</i>	<i>r/ha</i>	<i>cm</i>	<i>m</i>	<i>m3/ha</i>



## Pihlajamäki – Pihlajisto – Savela, luonnonhoidon toteutussuunnitelma vuosille 2013 - 2022

Rauduskoivu	82	12	120	34	20	98
Paju	12		2790	3	5	6

Hoitoluokka: C5 Arvometsä.

Kuvaus: Entiselle peltomaalle, joka on lehtoa, on kasvanut luontaisesti muutamana yksittäinen rauduskoivu ja paju. Puusto on ryhmittäistä. Alueella on linnustollisia arvoja LTJ:194/99

Tavoite: Arvokas luontokohde, joka liittyy viereiseen lehtoon.

Toimenpide: Ei hoitotoimenpiteitä, luontokohde.

207	Pinta-ala:	1.62		
	Kasvupaikka:	Muu maa	Pääpuulaji:	
	Hoitoluokka:	B3 Maisemaniitty ja laidunalue.		
	Kuvaus:	Maisemaniitty rajautuu liikunta-alueisiin. Niittyä rajaavat maisemapuuvivistöt ja puustosaareke niityn keskellä ovat hyväkuntoiset.		
	Tavoite:	Hoidettu maisemaniitty.		
	Toimenpide:	Maisemaniittyä niitetään kerran kesässä. Niittojätettä ei kerätä, hoitotapa D.		

208	Pinta-ala:	0.47		
	Kasvupaikka:	Muu maa	Pääpuulaji:	
	Hoitoluokka:	A3 Käyttö- ja suojaviheralue.		
	Kuvaus:	Avoin hoidettu nurmikenttä näyttää talvella käytössä olevalta lasketelumäeltä.		
	Tavoite:	Hoitoluokka A3		
	Toimenpide:	Hoitoluokan muutos.		

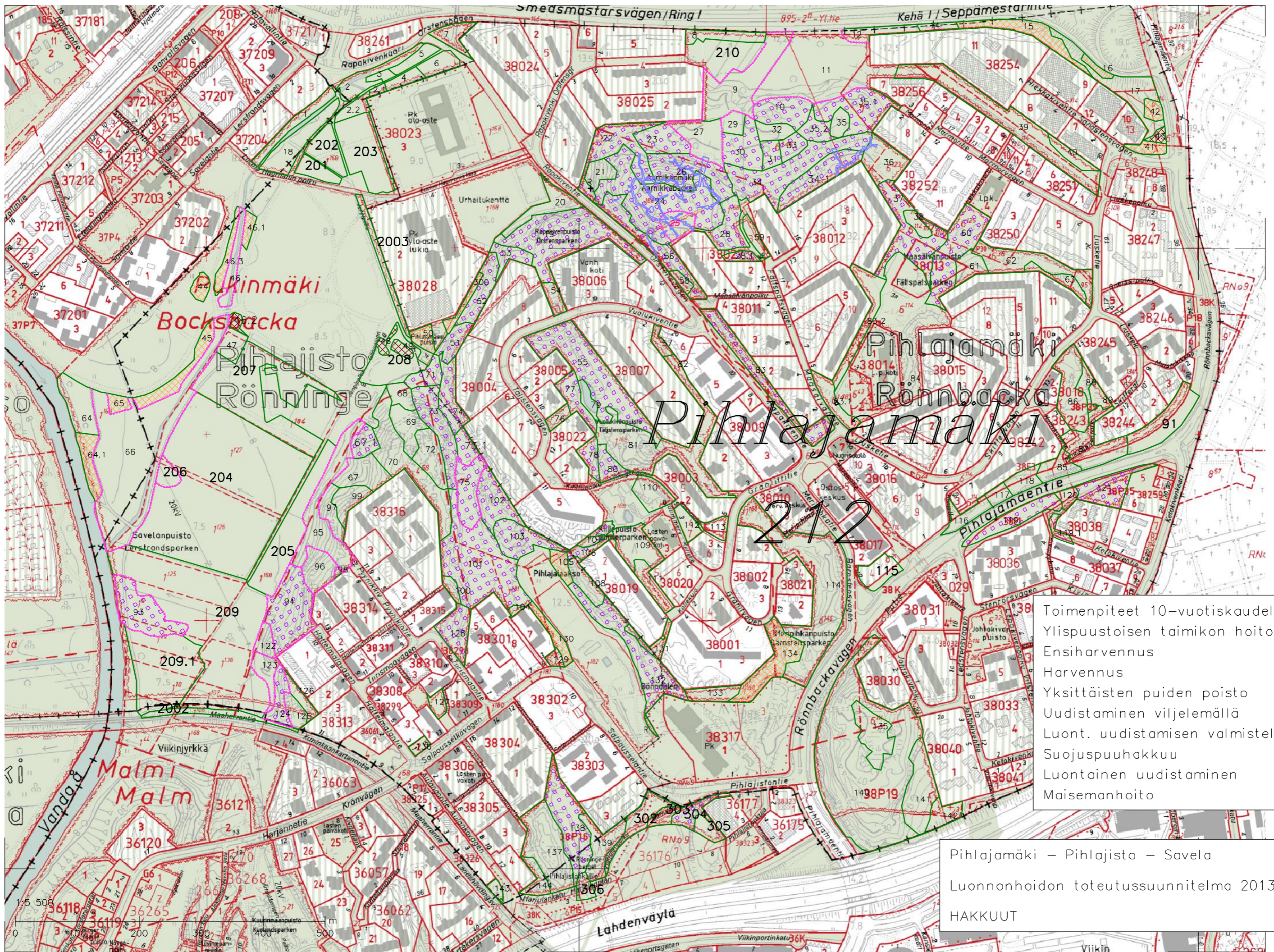
209	Pinta-ala:	3.46		
	Kasvupaikka:	Muu maa	Pääpuulaji:	
	Hoitoluokka:	B3 Maisemaniitty ja laidunalue.		

209.1	Pinta-ala:	1.20		
	Kasvupaikka:	Muu maa	Pääpuulaji:	
	Hoitoluokka:	B5 Arvoniitty. Kosteikko.		

210	Pinta-ala:	0.00						
	Kasvupaikka:	Muu maa	Pääpuulaji:					
	Hoitoluokka:	E Erityisalue.						
	Kuvaus:	Palstaviljelyalue on siisti ja hyväkuntoinen.						
		Tavoite: Hoidettu palstaviljelyalue.						
		Toimenpide: Alue on vuokrattu palstaviljelyyn.						
300	Pinta-ala:	0.10						
	Kasvupaikka:	Lehtomainen kangas	Pääpuulaji: Haapa					
	Puusto:	<i>Puulaji</i>	<i>Ikä</i>	<i>Ppa</i>	<i>Rluku</i>	<i>Lpm</i>	<i>Pituus</i>	<i>Til</i>
			<i>v</i>	<i>m2/ha</i>	<i>r/ha</i>	<i>cm</i>	<i>m</i>	<i>m3/ha</i>
		Haapa	32	22	350	28	15	152
		Kuusi	82	5	80	29	21	49
	Toimenpiteet:	<i>Toimenpide</i>			<i>Kiireellisyys</i>	<i>Vuosi</i>		
		Harvennus			2012-2016			
		Pienpuuston hoito			2012-2016			
	Hoitoluokka:	C1.1 Puistometsä.						
	Kuvaus:	Koira-aitauksen lehtomainen metsikkö varttunutta haavikkoa, jonka seassa on yksittäisiä vanhempia kuusia.						
		Tavoite: Elinvoimainen puusto.						
		Toimenpide: Kuviolla tehdään harvennus, jossa tavoitteena nykyistä puistomaisempi puusto. Samalla tehdään pienpuuston hoito.						
302	Pinta-ala:	0.29						
	Kasvupaikka:	Lehtomainen kangas	Pääpuulaji: Rauduskoivu					
	Puusto:	<i>Puulaji</i>	<i>Ikä</i>	<i>Ppa</i>	<i>Rluku</i>	<i>Lpm</i>	<i>Pituus</i>	<i>Til</i>
			<i>v</i>	<i>m2/ha</i>	<i>r/ha</i>	<i>cm</i>	<i>m</i>	<i>m3/ha</i>
		Rauduskoivu	50	10	180	28	14	61
		Vaahtera	40	2	60	22	10	10
		Muu lehtipuu	5		300	1	2	0
	Toimenpiteet:	<i>Toimenpide</i>			<i>Kiireellisyys</i>	<i>Vuosi</i>		
		Pienpuuston hoito			2014-2018			

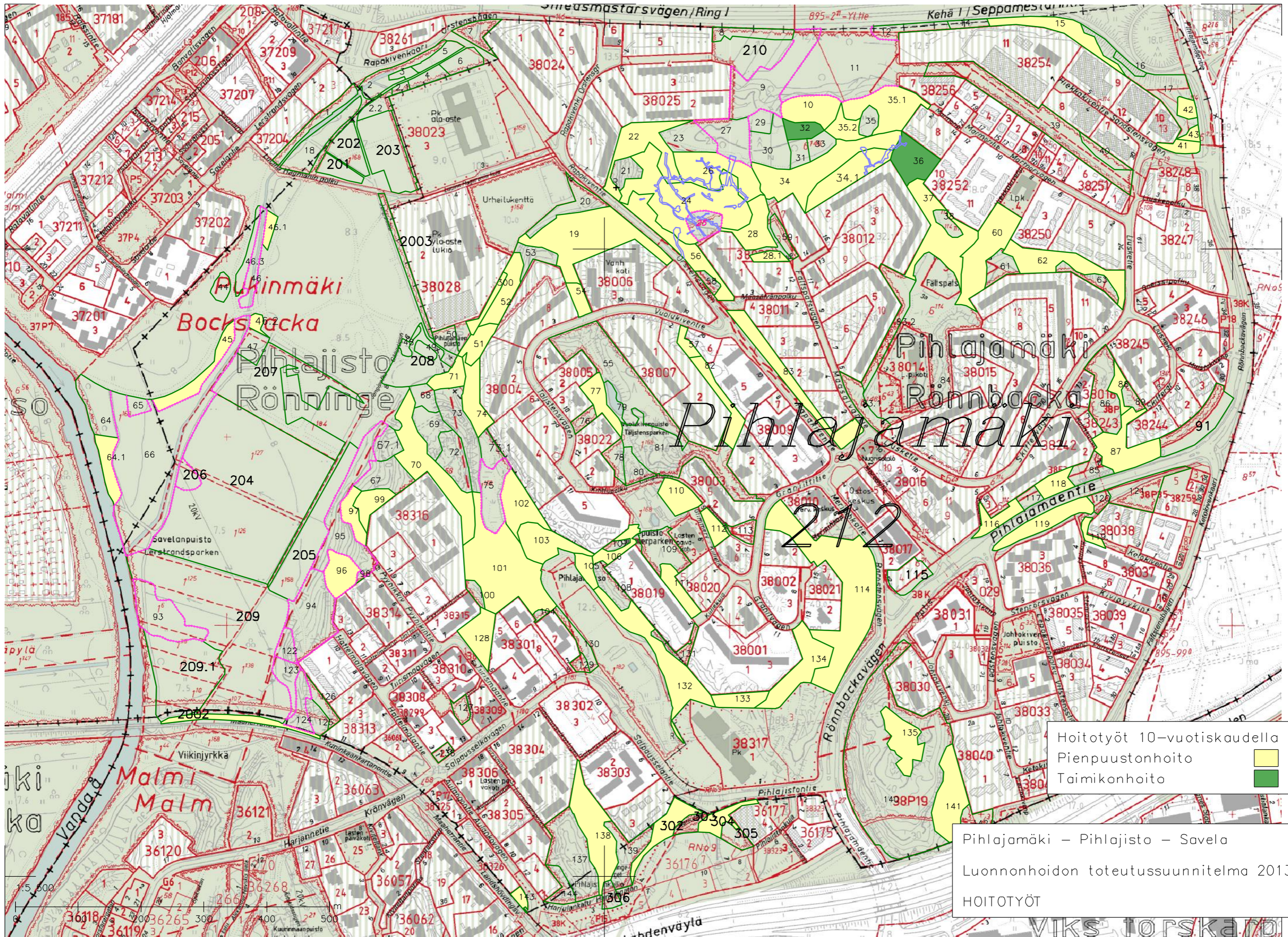
	Hoitoluokka:	C1.2 Lähivirkistysmetsä. Vieraslajit (Palsami).						
	Kuvaus:	Lehtomaisen kangasmetsäkuvion puusto on harvaa. Rauduskoivut ja vaahterat ryhmittelevät. Ulkoilureitin reunassa kasvaa harmaaleppä-vesakkoa ja muutama jalavan taimi. Kuviolla kasvaa jättipalsamia.						
	Tavoite:	Elinvoimainen lähivirkistysmetsä.						
	Toimenpide:	Ulkoilureitin varrella olevissa vesakkoryhmissä tehdään pienpuuston hoito, jossa otetaan esiin mm. jalavan taimet.						
303	Pinta-ala:	0.10						
	Kasvupaikka:	Lehtomainen kangas		Pääpuulaji:				
	Hoitoluokka:	C1.2 Lähivirkistysmetsä.						
	Kuvaus:	Ulkoilureitin ympäristö on avointa aluetta, jolla kasvaa suurruohoja.						
	Tavoite:	Luontaisesti metsittyvä lähivirkistysmetsä.						
	Toimenpide:	Kuviolla ei ole toimenpidetarvetta.						
304	Pinta-ala:	0.19						
	Kasvupaikka:	Lehtomainen kangas		Pääpuulaji:		Rauduskoivu		
	Puusto:	<i>Puulaji</i>	<i>Ikä</i>	<i>Ppa</i>	<i>Rluku</i>	<i>Lpm</i>	<i>Pituus</i>	<i>Til</i>
			<i>v</i>	<i>m<sup>2</sup>/ha</i>	<i>r/ha</i>	<i>cm</i>	<i>m</i>	<i>m<sup>3</sup>/ha</i>
		Vaahtera	40	8	180	25	14	49
		Rauduskoivu	25	3	200	15	10	14
		Pihlaja	10		800	2	2	1
		Vaahtera	10		300	2	2	0
	Toimenpiteet:	<i>Toimenpide</i>		<i>Kiireellisyys</i>		<i>Vuosi</i>		
		Yksittäisten puiden poisto		2014-2018				
		Vaahteran luontainen uudistaminen		2014-2018				
		Pienpuuston hoito		2014-2018				
	Hoitoluokka:	C1.2 Lähivirkistysmetsä.						
	Kuvaus:	Kapea ulkoilureitin ja kiinteistön välinen lehtomainen kangasmetsäkuvio on vaahteran vallitsemaa lehtisekametsää. Kuviolla on myös muutamia nuorempia rauduskoivuja sekä pienpuustossa pihlajaa ja vaahteraa ryhmittäin.						
	Tavoite:	Elinvoimainen Ulkoilureitin reunuksipuusto.						
	Toimenpide:	Tontin rajalla, liian lähellä taloa kasvavat puut poistetaan. Samalla tehdään koko kuviolla pienpuuston hoito tiheäkasvuisissa pienpuustoryhmissä.						

305	Pinta-ala:	0.13						
	Kasvupaikka:	Joutomaa		Pääpuulaji:	Mänty			
	Puusto:	<i>Puulaji</i>	<i>Ikä</i>	<i>Ppa</i>	<i>Rluku</i>	<i>Lpm</i>	<i>Pituus</i>	<i>Til</i>
		Mänty	v 85	m2/ha 9	r/ha 160	cm 28	m 13	m3/ha 57
	Hoitoluokka:	C1.2 Lähivirkistysmetsä.						
	Kuvaus:	Pieni kalliokuvio rajautuu tonttiin. Kalliolla kasvaa mäntyryhmä.						
		Tavoite: Kalliometsä.						
		Toimenpide: Ei toimenpidetarvetta suunnitelmakaudella.						
306	Pinta-ala:	0.10						
	Kasvupaikka:	Muu maa		Pääpuulaji:				
	Hoitoluokka:	E Erityisalue.						
	Kuvaus:	Koira-aitausta hoidetaan erillisen suunnitelman mukaan. Puuston kunto on hyvä syksyllä 2013.						
		Tavoite: Hoidettu koira-aitaus.						
		Toimenpide: Aluetta hoidetana erillisen suunnitelman mukaan. Tarvittaessa heikentyvät puut poistetaan.						
2002	Pinta-ala:	0.20						
	Kasvupaikka:	Muu maa		Pääpuulaji:				
	Toimenpiteet:	<i>Toimenpide</i>		<i>Kiireellisyys</i>	<i>Vuosi</i>			
		Pienpuuston hoito		2011-2015				
	Hoitoluokka:	B4 Avoin alue ja näkymä.						
	Kuvaus:	Avoimena pidettävä näkymä kasvaa matalaa pensasta. Kuviolla kasvaa myös kookkaampia koivuja ja tuomia.						
		Tavoite: Avoin näkymä kadun varressa.						
		Toimenpide: Tuomet poistetaan ja muutamia yksittäisiä koivuja jätetään. Ulkoilureitille on esitetty peruskorjaustarvetta.						
2003	Pinta-ala:	0.20						
	Kasvupaikka:	Muu maa		Pääpuulaji:				
	Hoitoluokka:	B2 Käytöniitty.						



- Toimenpiteet 10-vuotiskaudella
- Ylipuustoisien taimikon hoito
  - Ensiharvennus
  - Harvennus
  - Yksittäisten puiden poisto
  - Uudistaminen viljelemällä
  - Luont. uudistamisen valmistelu
  - Suojuspuuhakkuu
  - Luontainen uudistaminen
  - Maisemanhoito

Pihlajamäki – Pihlajisto – Savela  
 Luonnonhoidon toteutussuunnitelma 2013 – 2022  
 HAKKUUT



Hoitotyöt 10-vuotiskaudella  
 Pienpuustonhoito   
 Taimikonhoito

Pihlajamäki – Pihlajisto – Savela  
 Luonnonhoidon toteutus suunnitelma 2013 – 2022  
 HOITOTYÖT