

# Kaupunkiviljelypaikat Helsingissä kesällä 2014

Teo Rinne, viheralan harjoittelija  
 Arkkitehtuoriosasto  
 Rakennusvirasto  
 26.5.2014

## Sisällysluettelo

### Eteläinen suurpiiri

Linnanpuisto, Katajanokka .....	2
Ruukinlahdenpuisto, Lauttasaari .....	3
Sibeliuksen puisto, Taka-töölö .....	4

### Läntinen suurpiiri

Konalan puisto, Konala .....	5
Piianpuisto, Malminkartano .....	6

### Keskinen suurpiiri

Pitkäsillanranta, Kallio .....	7
Alli Tryggin puisto, Kallio .....	8
Pengerpuisto, Kallio .....	9
Väinö Vähäkallion puisto, Sörnäinen .....	10
Nokianpuisto, Vallila .....	11
Violanpuisto, Hermannin .....	12
Käpypuisto, Käpylä .....	13
Mansikkamäki, Pasila .....	14

### Koillinen ja pohjoinen suurpiiri

Latokartanontori, Viikki .....	15
Maatullinpuisto, Tapulikaupunki .....	16
Laidunpuisto, Ylä-Malmi .....	17

### Kaakkoinen suurpiiri

Siilitie 9-11, Siilitie .....	18
Siilitie 3, Siilitie .....	19
Roihuvuoren asukaspuisto, Roihuvuori .....	20
Roihuvuoriseura RY:n perunamaa, Roihuvuori .....	21
Sorsavuorenpuisto, Herttoniemi .....	22
Sarvastonpuisto, Laajasalo .....	23
Tuhkimonpuisto, Roihuvuori .....	24

### Itäinen suurpiiri

Mosaiikkipuisto, Keski-Vuosaari .....	25
Haapasaarenpuisto, Keski-Vuosaari .....	26
Puotilan leikkiniitty, Puotila .....	27
Kurkauranpolun varrella oleva aukio, Kurkimäki .....	28
Niittyvillanpuisto, Itäkeskus .....	29
Korvatunturin tori, Mellunmäki .....	30

## Linnanpuisto, Katajanokka

- Merkitty istutusalue noin 160 m<sup>2</sup>
- Alueella 33 istutuslaatikkoa
- Alusta nurmikkoa
- Katajanokkaseura ry:n istutukset, tiedustelut: [katajanokkaseurary@gmail.com](mailto:katajanokkaseurary@gmail.com)



Mittakaava 1:1500

## Ruukinlahden puisto, Lauttasaari

- Merkitty istutusalue 306 m<sup>2</sup>
- Alueelle aluksi noin 25 istutuslavaa, ellei istuteta suoraan maahan
- Alusta nurmikko
- Uusi kaupunkiviljelypaikka



Mittakaava 1:1500

## Sibeliuksen puisto, Taka-Töölö

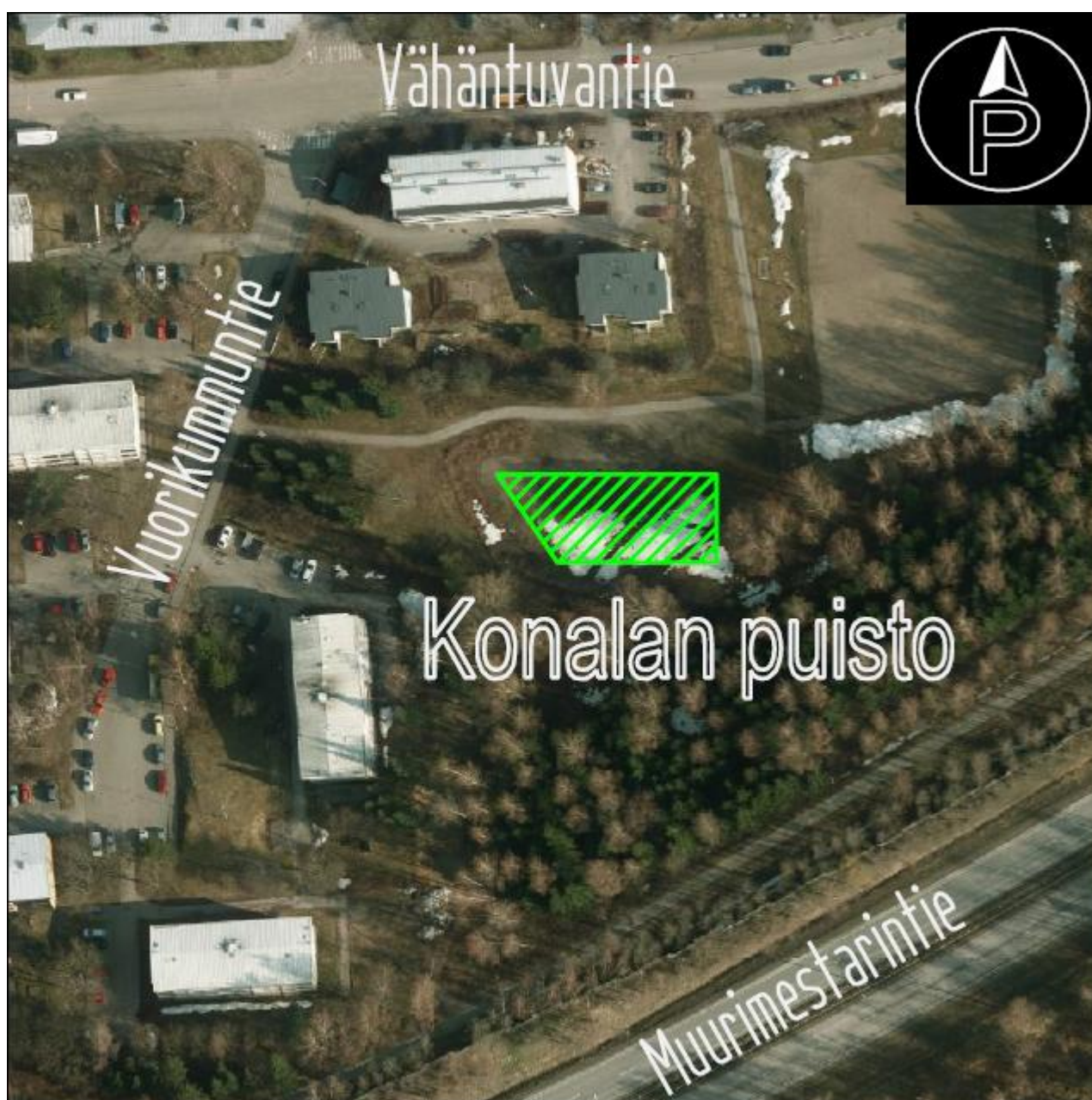
- Merkitty istutusalue noin 110 m<sup>2</sup>
- Alueella 45 istutuslaatikkoa
- Alusta nurmikkoa



Mittakaava 1:1500

## Konalan puisto, Konala

- Merkitty istutusalue 680 m<sup>2</sup>
- Alueelle aluksi noin 25 istutuslavaa
- Alusta ruohottunut hiekkakenttä
- Uusi kaupunkiviljelypaikka



Mittakaava 1:1500

## Piianpuisto, Malminkartano

- Merkitty istutusalue 475 m<sup>2</sup>
- Alueelle aluksi noin 20 istutuslavaa, ellei istuteta suoraan maahan
- Alusta heinikkoa ja liejua
- Uusi kaupunkiviljelypaikka



Mittakaava 1:1500

## Pitkänsillanranta, Kallio

- Merkitty istutusalue noin 50 m<sup>2</sup>
- Alueelle 8-14 istutussäkkiä
- Alusta asfalttia
- Uusi kaupunkiviljelypaikka



Mittakaava 1:1500

## Alli Tryggin puisto, Kallio

- Merkityt istutusalueet yhteensä 145 m<sup>2</sup>
- Alueille alustavasti noin 20 istutuslavaa
- Alusta hiekkaa
- Uusi kaupunkiviljelypaikka



Mittakaava 1:1500



## Pengerpuisto, Kallio

- Rasteroitu alue 90 m<sup>2</sup>
- Alueelle noin 20 istutuslavaa
- Istutuslavat nurmialueen keskelle, kallion ja puiden väliin
- Alusta nurmikkoa
- Uusi kaupunkiviljelypaikka



Mittakaava 1:1500

## Väinö Vähäkallion puisto, Sörnäinen

- Merkitty istutusalue 431 m<sup>2</sup>
- Alueelle aluksi noin 30 istutuslavaa
- Alusta nurmikkoa
- Uusi kaupunkiviljelypaikka



Mittakaava 1:1500

## Nokianpuisto, Vallila

- Parkkipaikan aidan suuntainen istutusalue 51 m<sup>2</sup>
- Puiston keskellä oleva alue 150 m<sup>2</sup>
- Alueille yhteensä noin 30 istutuslavaa
- Alusta nurmikkoja ja osittain moreenia
- Alueella luvattomia viljelysäkkejä ja laatikoita



Mittakaava 1:1500

## Violanpuisto, Hermanni

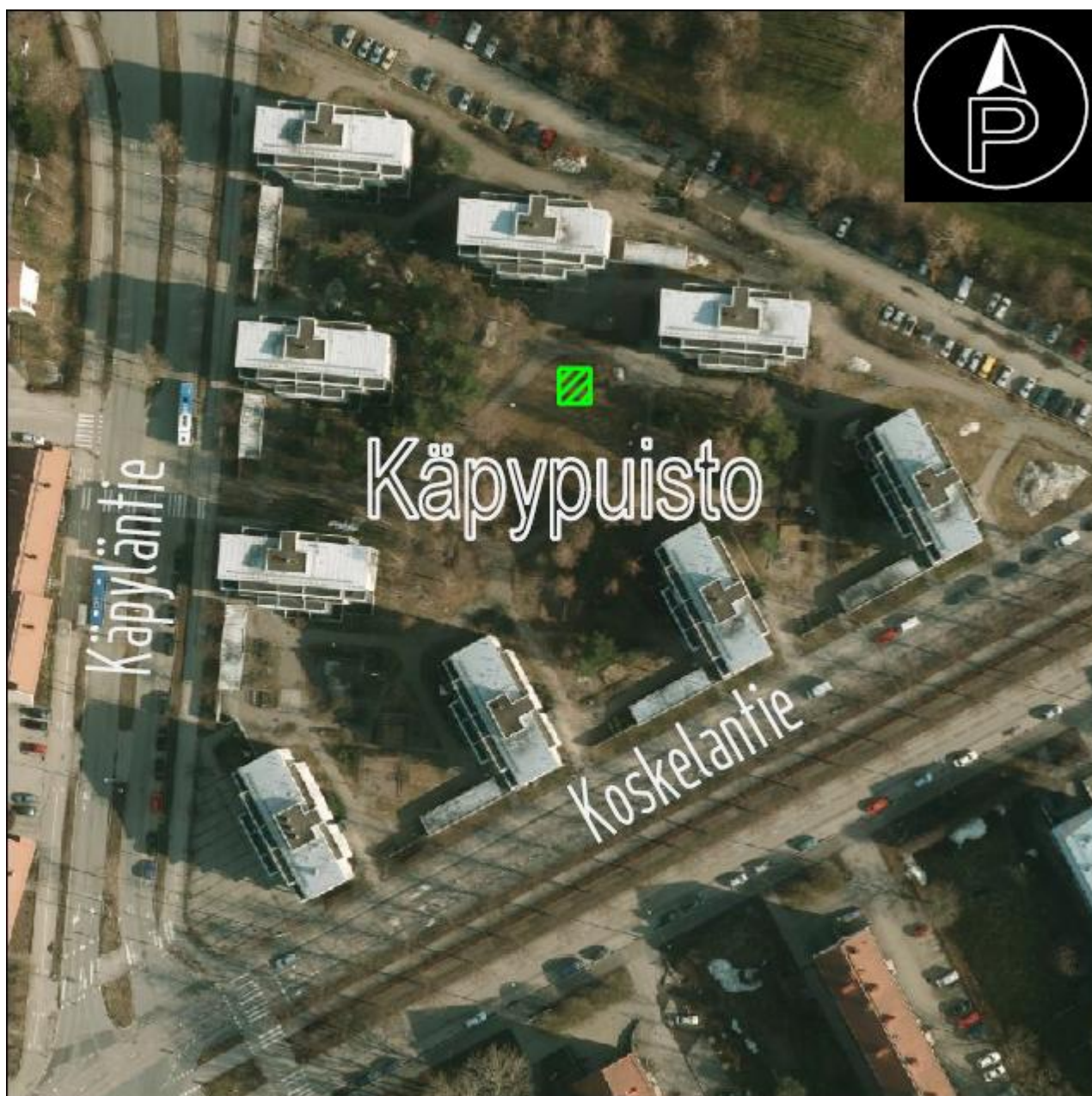
- Vellamonkadun suuntainen istutusalue alaltaan 60 m<sup>2</sup>
- Vellamonkadun suuntaiselle istutusalueelle 8 istutuslavaa
- Violankujan suuntainen istutusalue alaltaan 80 m<sup>2</sup>
- Violankujan istutusalueelle noin 10 istutuslavaa
- Alusta nurmikkoa
- Uusi kaupunkiviljelypaikka



Mittakaava 1:1500

## Käpypuisto, Käpylä

- Merkitty istutusalue 85 m<sup>2</sup>
- Alueelle noin 10 istutuslavaa
- Alusta nurmikkoa
- Uusi kaupunkiviljelypaikka



Mittakaava 1:1500

## Mansikkamäki, Länsi-Pasila

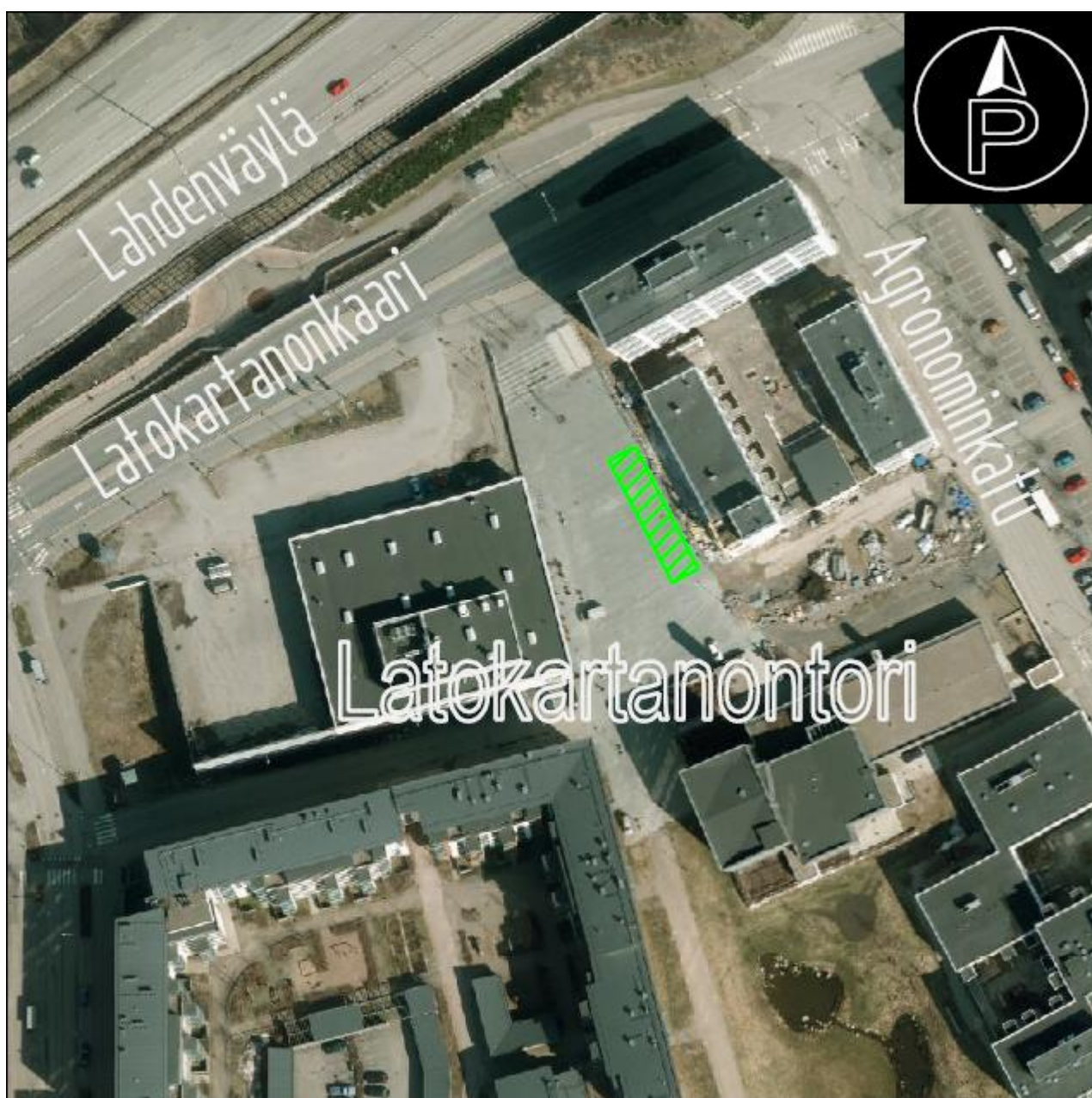
- Merkitty istutusalue 150 m<sup>2</sup>
- Alueelle aluksi noin 15 istutuslavaa, ellei istuteta suoraan maahan
- Alusta nurmikko
- Uusi kaupunkiviljelypaikka



Mittakaava 1:1500

## Latokartanontori, Viikki

- Merkitty istutusalue 163 m<sup>2</sup>
- Alueella 7 istutuslavaa, mahtuisi helposti 7 lisää.
- Alusta kivetystä



Mittakaava 1:1500

## Maatullinpuisto, Tapulikaupunki

- Merkitty istutusalue 580 m<sup>2</sup>
- Alueelle aluksi noin 25 istutuslavaa
- Alusta hiekkaa
- Uusi kaupunkiviljelypaikka

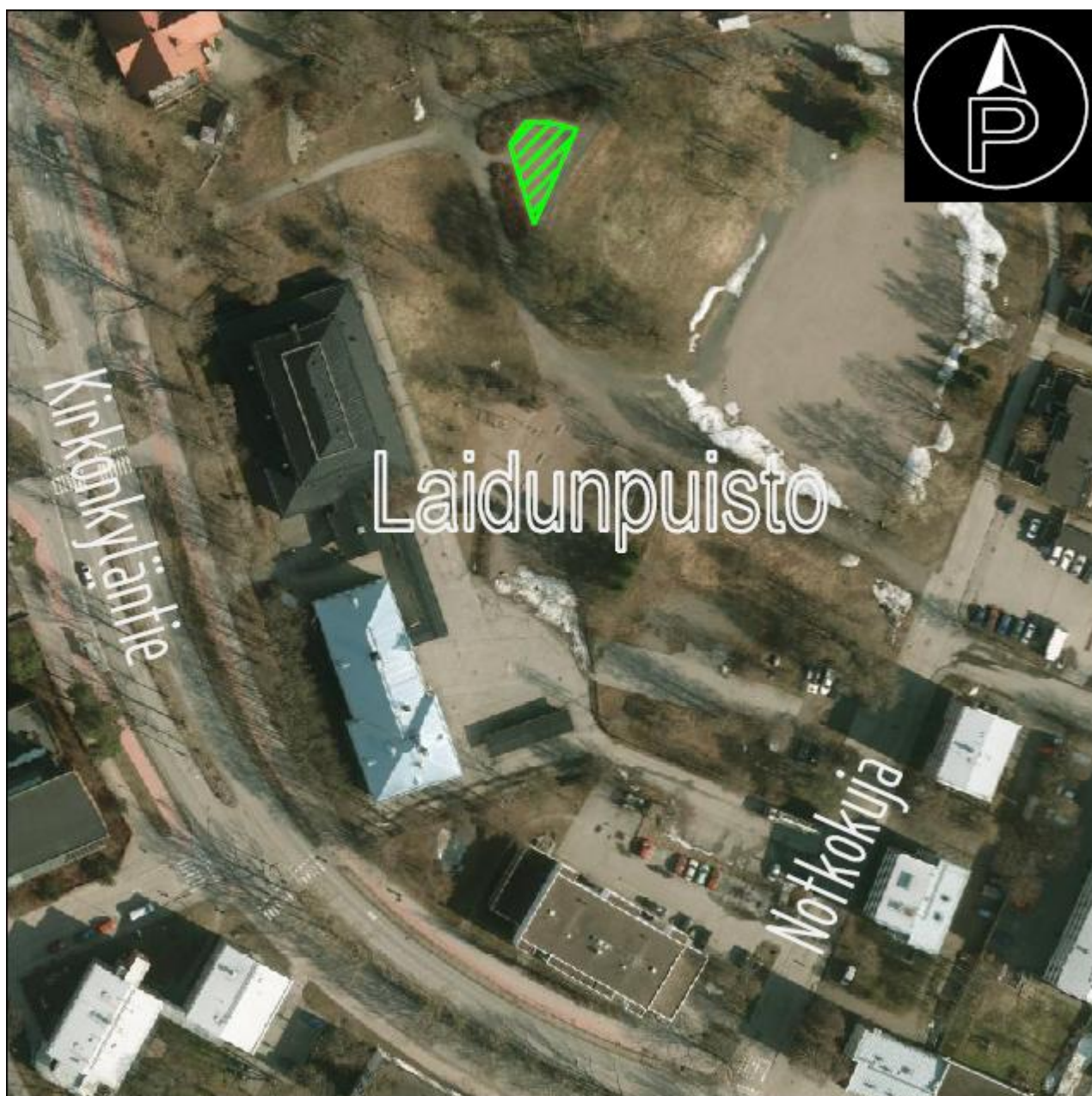


Mittakaava 1:1500



## Laidunpuisto, Ylä-Malmi

- Merkitty istutusalue 140 m<sup>2</sup>
- Alueelle aluksi noin 12 istutuslavaa
- Alusta hiekkaa, tarpeen vaatiessa tilaa myös nurmikolla.
- Uusi kaupunkiviljelypaikka



Mittakaava 1:1500

## Siilitie 9-11, Siilitie

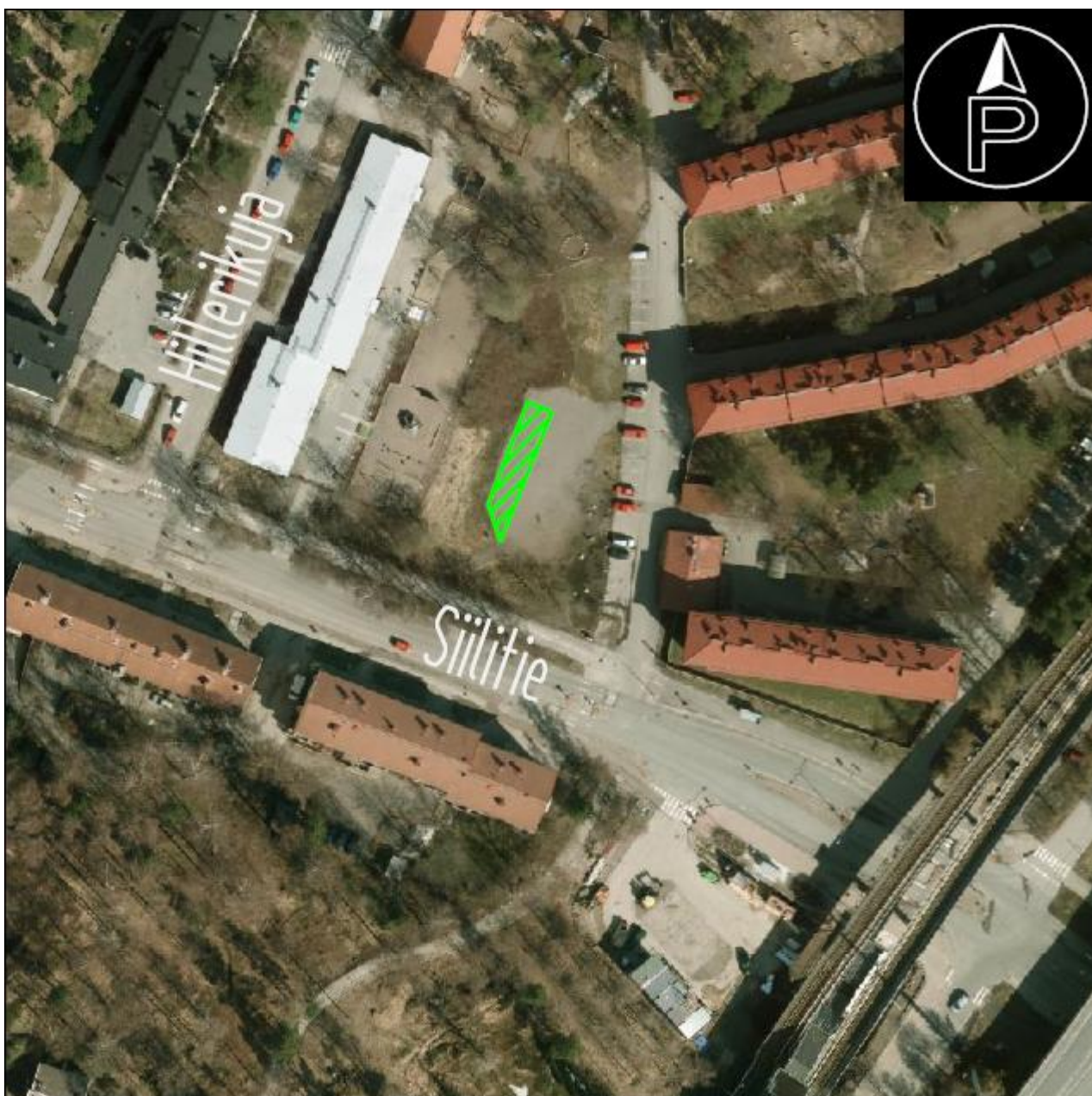
- Merkitty istutusalue 325 m<sup>2</sup>
- Istutuslavat kentän eteläiselle reunalle
- Alueelle aluksi noin 20 istutuslavaa
- Alusta nurmikko
- Uusi kaupunkiviljelypaikka



Mittakaava 1:1500

## Siilitie 3, Siilitie

- Merkitty istutusalue 130 m<sup>2</sup>
- Istutuslavat kentän läntiselle reunalle
- Alueelle noin 15 istutuslavaa
- Alusta hiekkaa
- Uusi kaupunkiviljelypaikka



Mittakaava 1:1500

## Roihuvuoren asukaspuisto, Roihuvuori

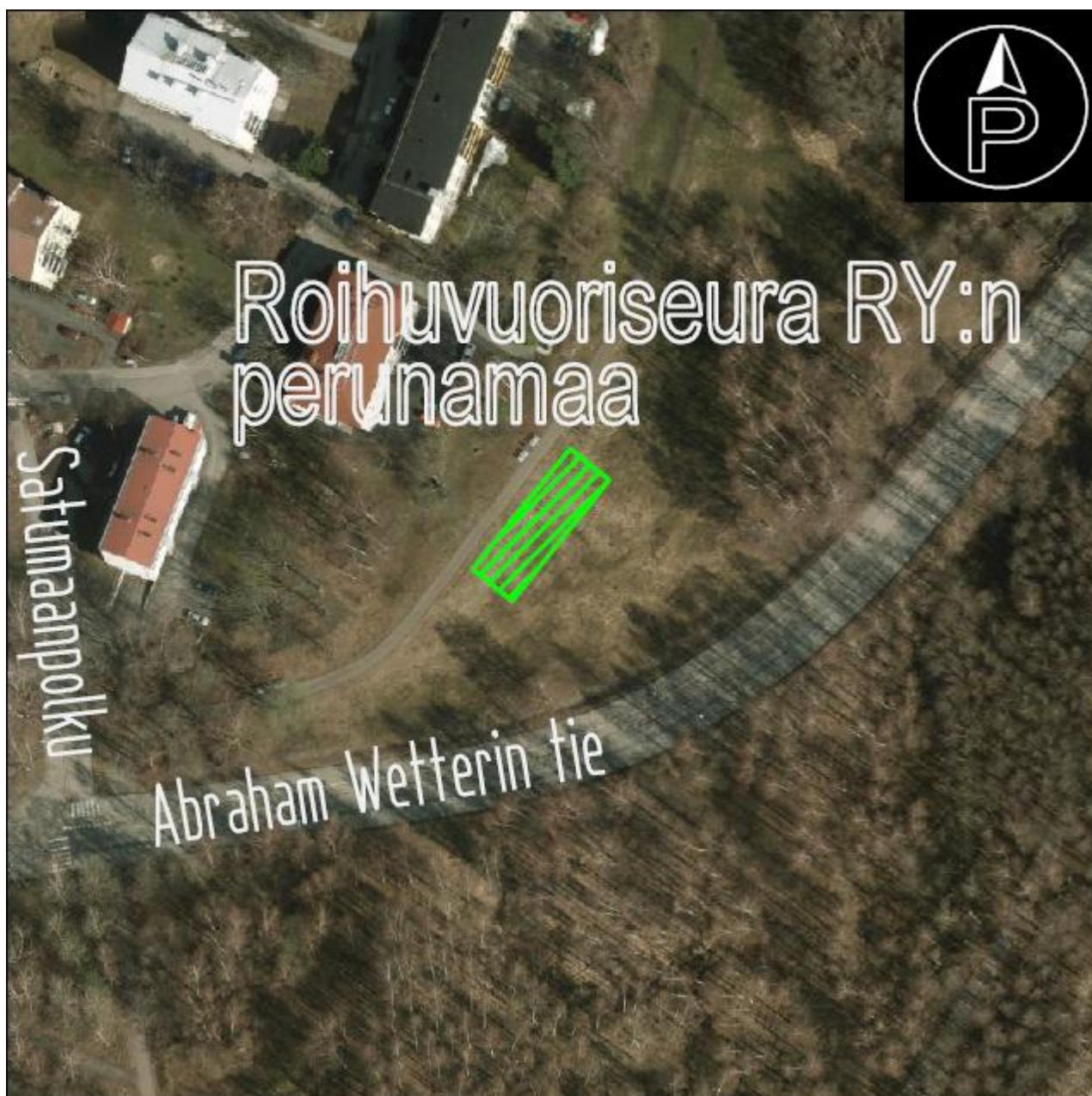
- Merkityt istutusalueet noin 530 m<sup>2</sup>
- 18 erikokoista istutuslaatikkoa (tontti)
- Alusta vaihtelevaa: kalliota, nurmikkoa ja kivetystä.
- Roihuvuoren nuorisoseuran hoitamat istutukset, vastuuhenkilö Senja Lappalainen.



Mittakaava 1:1500

## Roihuvuoriseura RY:n perunamaa, Roihuvuori

- Merkitty istutusalue noin 315 m<sup>2</sup>
- Alueella kasvaa perunaa ja raparperia maassa
- Roihuvuoriseuran hoitama istutusalue



Mittakaava 1:1500

## Sorsavuorenpuisto, Herttoniemi

- Merkitty istutusalue 105 m<sup>2</sup>
- Istutuslavat kentän eteläiselle puolelle
- Alueelle aluksi noin 10 istutuslavaa tai 15 istutussäkkiä
- Alusta hiekkaa
- Koko alustava, tarpeen mukaan suurempi istutusalue on mahdollinen.
- Uusi kaupunkiviljelypaikka



Mittakaava 1:1500

## Sarvaston puisto, Laajasalo

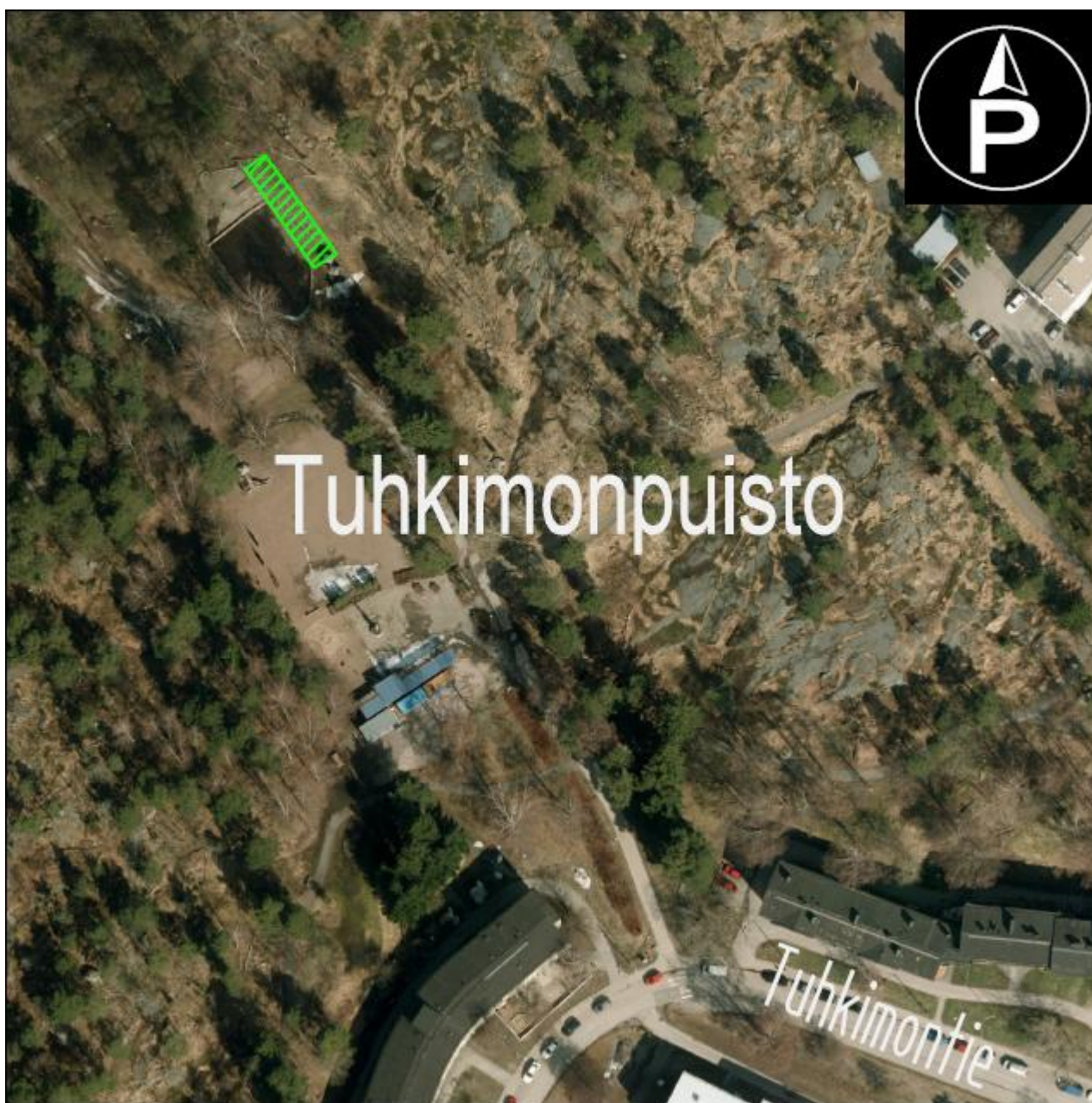
- Merkityt istutusalueet yhteensä 570 m<sup>2</sup>
- Alueille aluksi noin 45 istutuslavaa, ellei istuteta suoraan maahan.
- Alusta heinikkoa ja nurmikkoa, maaperän puhtaudesta ei varmuutta.
- Kartalle merkityt paikat ohjeellisia, puistossa paljon tilaa mahdollisille istutusalueille.
- Uusi kaupunkiviljelypaikka



Mittakaava 1:1500

## Tuhkimonpuisto, Roihuvuori

- Merkityt istutusalueet yhteensä 126 m<sup>2</sup>
- Alueelle noin 12 istutuslavaa
- Alusta kivetystä
- Uusi kaupunkiviljelypaikka

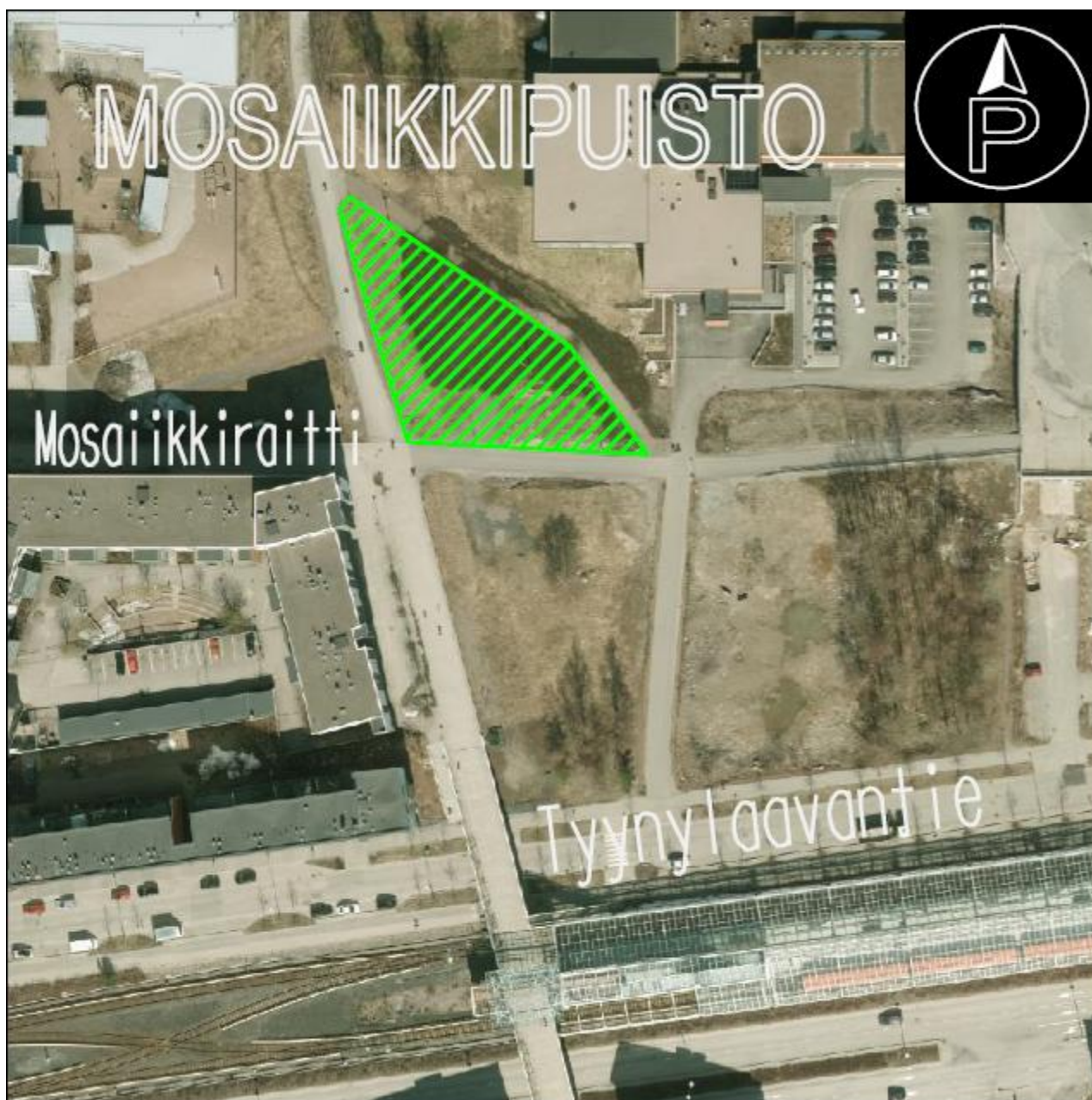


Mittakaava 1:1500



## Mosaiikkipuisto, Keski-Vuosaari

- Merkittu istutusalue 1490 m<sup>2</sup>
- Alueelle aluksi noin 20 istutuslavaa
- Alusta nurmikkoja ja hiekkaa
- Uusi kaupunkiviljelypaikka



Mittakaava 1:1500

## Haapasaarenpuisto, Keski-Vuosaari

- Merkitty istutusalue 836 m<sup>2</sup>
- Alueelle aluksi noin 25 istutuslavaa
- Sijoitetaan käytävän läheisyyteen nauhamaisesti (n. 1,5m käytävän reunasta ettei nurmialueet mene piloille)
- Alusta nurmikkoa
- Uusi kaupunkiviljelypaikka



Mittakaava 1:1500

## Puotilan leikkiniitty, Puotila

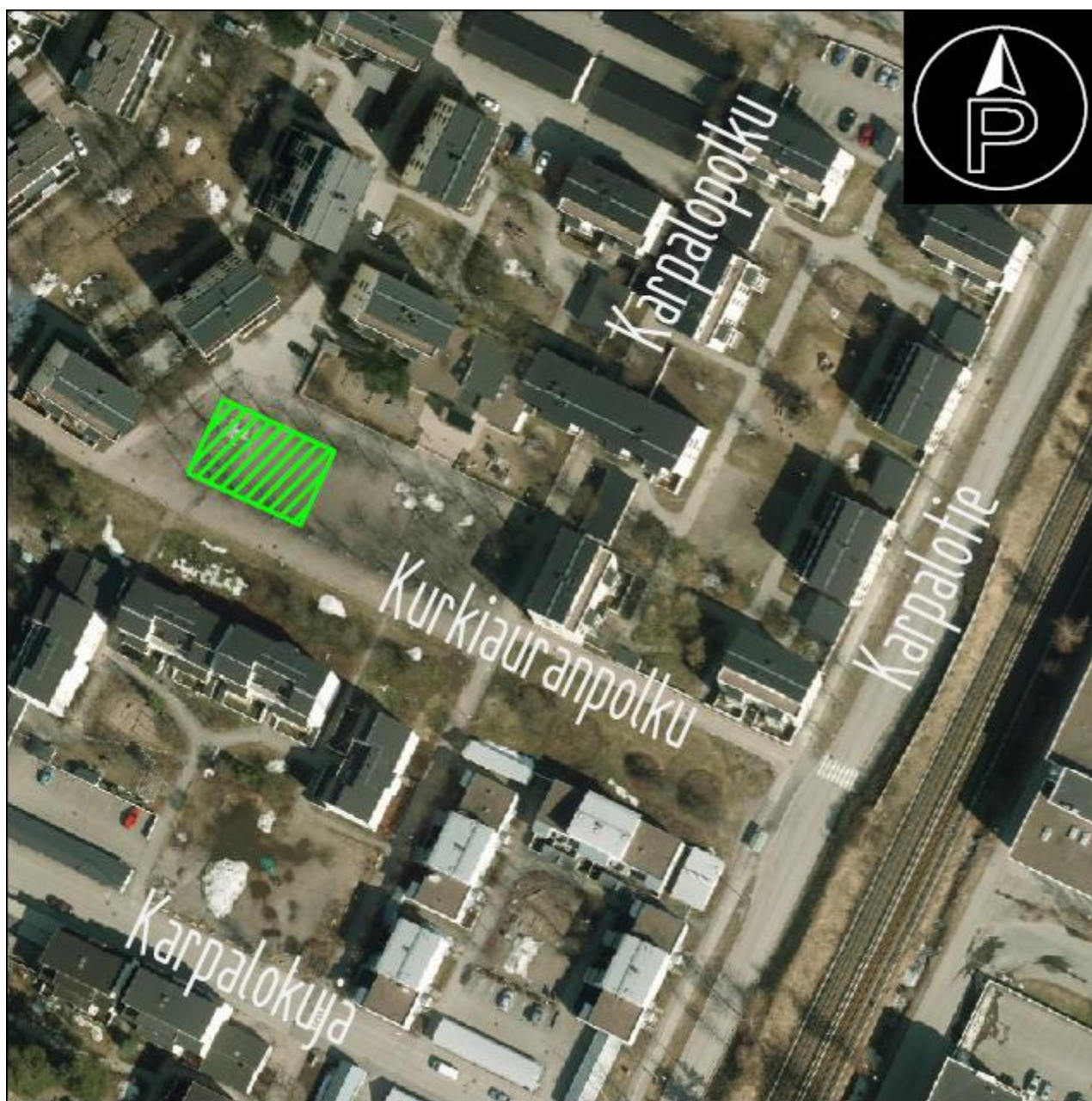
- Merkitty istutusalue 247 m<sup>2</sup>
- Alueelle aluksi noin 25 istutuslavaa
- Alusta hiekkaa
- Uusi kaupunkiviljelypaikka



Mittakaava 1:1500

## Kurkiauranpolun varrella oleva aukio, Kurkimäki

- Merkitty istutusalue 410 m<sup>2</sup>
- Alueelle noin aluksi 25 istutuslavaa
- Alusta kivetystä
- Uusi kaupunkiviljelypaikka



Mittakaava 1:1500

## Niittyvillapuisto, Itäkeskus

- Merkitty istutusalue 215 m<sup>2</sup>
- Alueelle noin 20 istutuslavaa
- Alusta kivetystä
- Uusi kaupunkiviljelypaikka



Mittakaava 1:1500

## Korvatunturin tori, Mellunmäki

- Merkitty istutusalue 120 m<sup>2</sup>
- Alueelle aluksi noin 15 istutuslavaa
- Alusta kivetystä
- Uusi kaupunkiviljelypaikka



Mittakaava 1:1500